

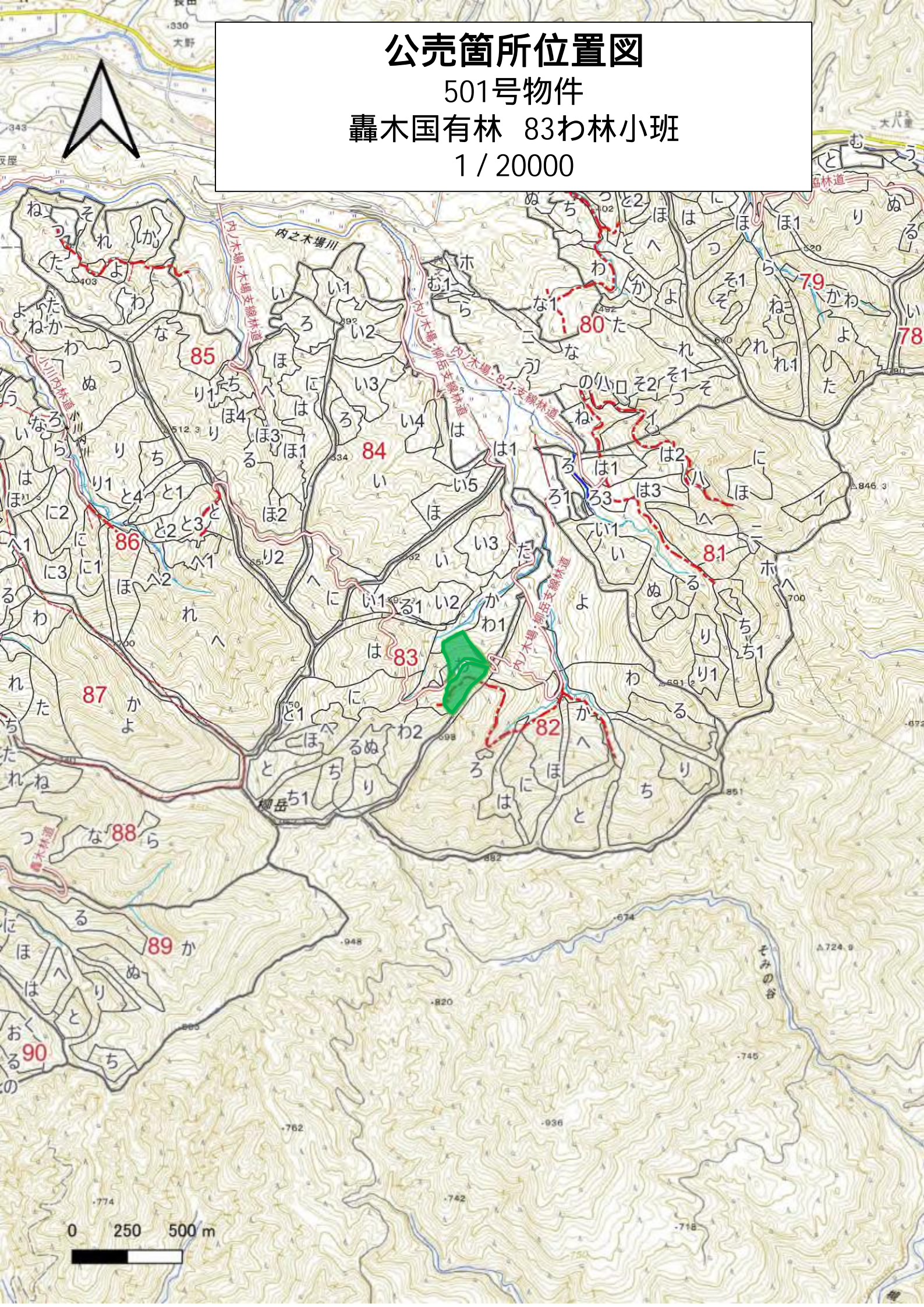


# 公売箇所位置図

501号物件

轟木国有林 83わ林小班

1 / 20000





## 樹 材 種 別 一 覧 表

復命書番号 : 07 - 81  
林班 : 83森林事務所 : 三股森林事務所  
小班 : わ国有林名 : 轟木(長田)  
伐区 :

樹 種 名	材 種 区 分	生 被 別	態 様 区 分	品 質 区 分	胸 高 直 径	樹 高	本 数	幹 材 積	平 均 単 木 材 積	控 除 有 無
スギ	一般材	生立木	生立木	高齢級	16	20	14	2.88	0.206	無
					18	14	14	2.47	0.176	無
					20	14	41	9.06	0.221	無
					20	15	14	3.16	0.226	無
					20	18	27	7.69	0.285	無
					22	15	14	3.84	0.274	無
					22	17	14	4.39	0.314	無
					22	18	14	4.67	0.334	無
					22	19	41	14.82	0.361	無
					22	20	27	10.16	0.376	無
					22	21	55	21.41	0.389	無
					24	15	14	4.53	0.324	無
					24	16	41	14.41	0.351	無
					24	17	14	5.08	0.363	無
					24	18	69	26.76	0.388	無
					24	19	27	11.53	0.427	無
					24	20	96	42.27	0.440	無
					24	21	14	6.31	0.451	無
					26	15	14	5.22	0.373	無
					26	16	27	10.98	0.407	無
					26	17	14	5.90	0.421	無
					26	18	27	12.63	0.468	無
					26	19	69	32.94	0.477	無
					26	20	69	35.00	0.507	無
					26	21	55	29.10	0.529	無
					26	22	27	15.37	0.569	無
					26	23	14	8.10	0.579	無
					28	16	14	6.31	0.451	無
					28	17	55	26.90	0.489	無
					28	18	41	21.41	0.522	無
					28	19	27	15.10	0.559	無
					28	20	27	15.92	0.590	無
					28	21	41	25.12	0.613	無
					28	22	41	26.35	0.643	無
					28	23	27	18.39	0.681	無

\* 態様計の胸高直径、樹高は、平均胸高直径、平均樹高である。

## 樹 材 種 別 一 覧 表

復命書番号 : 07 - 81  
林班 : 83森林事務所 : 三股森林事務所  
小班 : わ国有林名 : 轟木(長田)  
伐区 :

樹 種 名	材 種 区 分	生 被 別	態 様 区 分	品 質 区 分	胸 高 直 径	樹 高	本 数	幹 材 積	平 均 単 木 材 積	控 除 有 無
スギ	一般材	生立木	生立木	高齢級	30	17	14	7.69	0.549	無
					30	18	55	32.39	0.589	無
					30	19	69	42.55	0.617	無
					30	20	137	90.58	0.661	無
					30	21	137	94.70	0.691	無
					30	22	41	30.06	0.733	無
					30	23	41	31.29	0.763	無
					30	25	14	11.39	0.814	無
					32	16	14	8.10	0.579	無
					32	17	27	17.29	0.640	無
					32	18	27	18.12	0.671	無
					32	19	55	38.43	0.699	無
					32	20	14	10.16	0.726	無
					32	21	27	21.14	0.783	無
					32	22	27	22.23	0.823	無
					32	23	55	46.11	0.838	無
					32	24	14	12.08	0.863	無
					34	16	14	8.92	0.637	無
					34	17	14	9.47	0.676	無
					34	19	14	10.57	0.755	無
					34	21	27	23.33	0.864	無
					34	22	55	48.86	0.888	無
					34	23	27	25.53	0.946	無
					34	24	41	39.94	0.974	無
					36	17	14	10.43	0.745	無
					36	19	41	35.00	0.854	無
					36	20	27	24.43	0.905	無
					36	21	27	25.80	0.956	無
					36	22	55	53.80	0.978	無
					36	23	14	14.14	1.010	無
					38	20	27	26.90	0.996	無
					38	21	27	28.27	1.047	無
					38	22	27	29.64	1.098	無
					38	23	14	15.37	1.098	無
					38	24	27	32.11	1.189	無

\* 態様計の胸高直径、樹高は、平均胸高直径、平均樹高である。

## 樹 材 種 別 一 覧 表

復命書番号 : 07 - 81  
林班 : 83森林事務所 : 三股森林事務所  
小班 : わ国有林名 : 轟木(長田)  
伐区 :

樹種名	材種分	生被別	態様分	品質分	胸高直径	樹高	本数	幹材積	平均木材積	控除有無
スギ	一般材	生立木	生立木	高齢級	38	25	14	16.74	1.196	無
					40	19	14	13.86	0.990	無
					40	20	14	14.69	1.049	無
					40	21	14	15.37	1.098	無
					40	22	41	48.17	1.175	無
					40	23	69	83.72	1.213	無
					42	20	14	15.92	1.137	無
					42	21	27	33.21	1.230	無
					42	23	41	54.76	1.336	無
					42	24	55	75.76	1.377	無
					44	23	14	19.63	1.402	無
					44	24	14	20.59	1.471	無
					44	26	14	22.23	1.588	無
					46	22	14	20.31	1.451	無
					48	22	27	43.64	1.616	無
					52	24	14	27.04	1.931	無
					54	20	14	24.15	1.725	無
					58	23	14	31.15	2.225	無
				品質計			2,827	2,083.94		
			態様計		30	20	2,827	2,083.94		
		生被計					2,827	2,083.94		
	材種計						2,827	2,083.94		
	低質材	生立木	生立木		14	14	14	1.51	0.108	無
					14	16	14	1.78	0.127	無
					14	17	27	3.84	0.142	無
					16	15	27	4.39	0.163	無
					16	16	14	2.33	0.166	無
					18	15	14	2.61	0.186	無
					18	16	14	2.88	0.206	無
					18	17	14	3.02	0.216	無
					18	19	14	3.43	0.245	無
					20	16	14	3.43	0.245	無
					20	18	14	3.84	0.274	無
					22	18	14	4.67	0.334	無
					22	19	14	4.94	0.353	無

\* 態様計の胸高直径、樹高は、平均胸高直径、平均樹高である。



樹 材 種 別 一 覧 表

復命書番号 : 07 - 130  
林班 : 83

森林事務所 : 三股森林事務所  
小班 : わ

国有林名 : 轟木(長田)  
伐区 :

樹 種 名	材 種 分	生 被 別	態 様 分	品 質 分	胸 高 直 径	樹 高	本 数	幹 材 積	平 均 木 材 積	控 除 有 無
広葉樹Ⅱ	低質材	生立木	生立木		20	8	1	0.13	0.130	無
					20	15	1	0.23	0.230	無
					22	9	1	0.17	0.170	無
					22	11	1	0.20	0.200	無
					22	12	1	0.22	0.220	無
					22	13	1	0.24	0.240	無
					24	12	2	0.52	0.260	無
					24	13	3	0.84	0.280	無
					24	15	1	0.32	0.320	無
					26	12	3	0.90	0.300	無
					26	13	4	1.28	0.320	無
					26	14	1	0.35	0.350	無
					28	11	1	0.31	0.310	無
					28	12	1	0.34	0.340	無
					28	13	3	1.11	0.370	無
					28	14	1	0.39	0.390	無
					30	12	2	0.78	0.390	無
					30	13	4	1.68	0.420	無
					30	14	1	0.46	0.460	無
					34	11	2	0.92	0.460	無
					36	11	2	1.04	0.520	無
					38	14	1	0.72	0.720	無
					38	15	1	0.77	0.770	無
					44	18	1	1.20	1.200	無
				品質計			40	15.12		
			態様計		28	13	40	15.12		
		生被計					40	15.12		
	材種計						40	15.12		
- 樹種計 -							40	15.12		
- L 計 -							40	15.12		
- 合計 -							40	15.12		

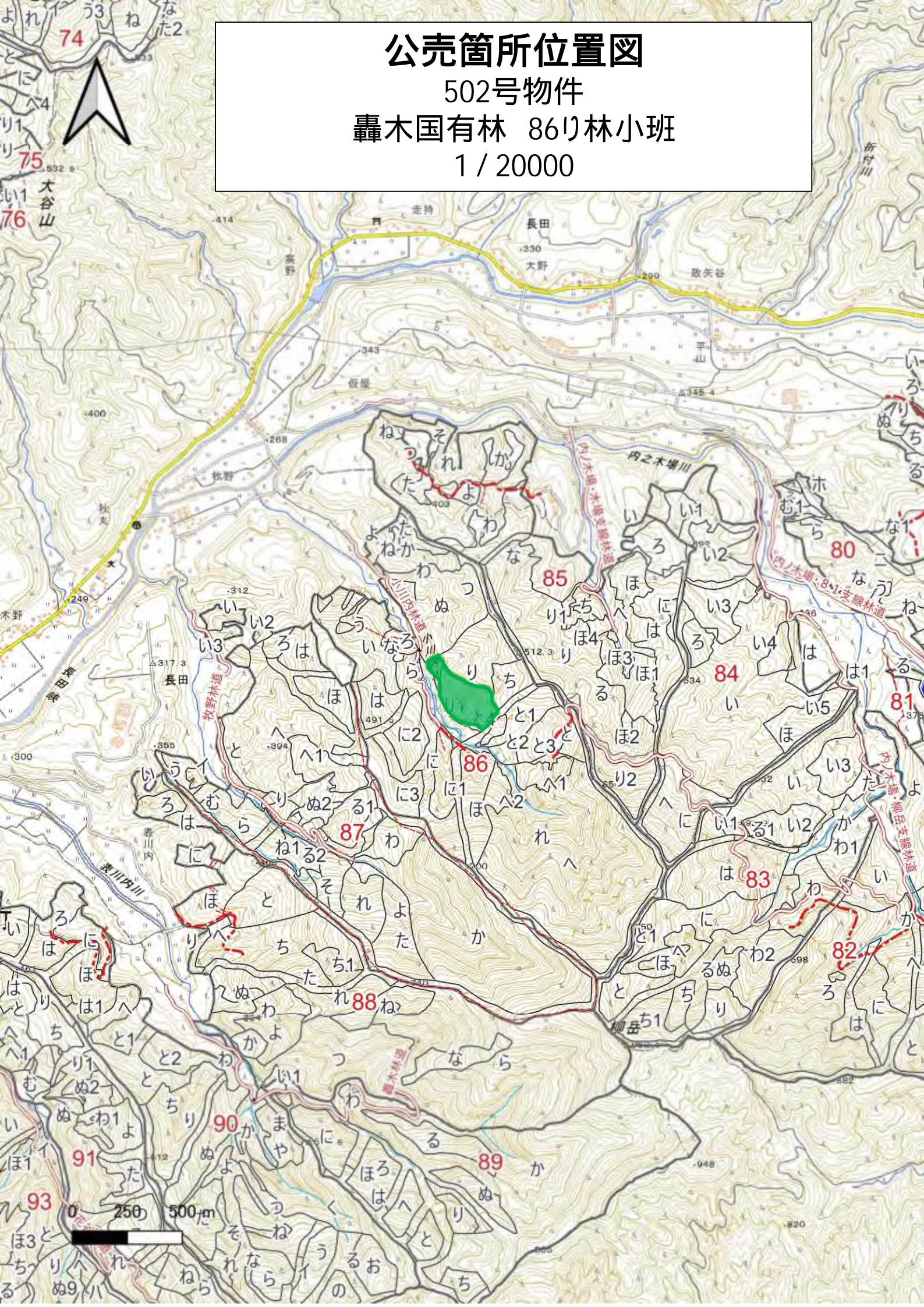
\* 態様計の胸高直径、樹高は、平均胸高直径、平均樹高である。

# 公売箇所位置図

502号物件

轟木国有林 86㊦林小班

1 / 20000





## 樹 材 種 別 一 覧 表

復命書番号 : 07 - 82  
林班 : 86森林事務所 : 三股森林事務所  
小班 : ㍿国有林名 : 轟木(長田)  
伐区 :

樹種名	材種分	生被別	態様分	品質分	胸高直径	樹高	本数	幹材積	平均木材積	控除有無
スギ	一般材	生立木	生立木	高齢級	16	15	14	2.22	0.159	無
					16	16	28	4.71	0.168	無
					16	20	28	5.82	0.208	無
					18	15	14	2.63	0.188	無
					18	21	14	3.74	0.267	無
					20	16	14	3.46	0.247	無
					20	17	14	3.74	0.267	無
					20	18	83	23.28	0.280	無
					20	20	83	25.77	0.310	無
					20	21	14	4.57	0.326	無
					20	23	14	4.99	0.356	無
					22	16	14	4.16	0.297	無
					22	17	42	13.30	0.317	無
					22	18	42	14.13	0.336	無
					22	19	14	4.99	0.356	無
					22	20	111	41.02	0.370	無
					22	21	69	27.02	0.392	無
					22	22	69	28.41	0.412	無
					22	23	28	11.92	0.426	無
					22	24	14	6.24	0.446	無
					24	18	42	16.21	0.386	無
					24	19	69	29.10	0.422	無
					24	20	42	18.29	0.435	無
					24	21	55	25.50	0.464	無
					24	22	42	19.95	0.475	無
					24	23	14	7.07	0.505	無
					24	24	28	14.69	0.525	無
					24	26	14	7.90	0.564	無
					26	17	14	5.96	0.426	無
					26	18	42	19.12	0.455	無
					26	19	55	26.61	0.484	無
					26	20	55	28.27	0.514	無
					26	21	14	7.34	0.524	無
					26	22	55	31.04	0.564	無
					26	24	14	8.45	0.604	無

\* 態様計の胸高直径、樹高は、平均胸高直径、平均樹高である。

## 樹 材 種 別 一 覧 表

復命書番号 : 07 - 82  
林班 : 86森林事務所 : 三股森林事務所  
小班 : ㍿国有林名 : 轟木(長田)  
伐区 :

樹 種 名	材 種 区 分	生 被 別	態 様 区 分	品 質 区 分	胸 高 直 径	樹 高	本 数	幹 材 積	平 均 単 木 材 積	控 除 有 無
スギ	一般材	生立木	生立木	高齡級	26	25	28	17.74	0.634	無
					26	26	14	9.15	0.654	無
					28	17	14	6.79	0.485	無
					28	18	55	28.82	0.524	無
					28	19	14	7.62	0.544	無
					28	20	28	16.07	0.574	無
					28	21	69	42.26	0.612	無
					28	22	42	26.61	0.634	無
					28	23	28	18.57	0.663	無
					28	24	28	19.40	0.693	無
					28	25	14	10.12	0.723	無
					30	18	42	24.53	0.584	無
					30	20	69	45.73	0.663	無
					30	21	42	28.68	0.683	無
					30	22	166	121.39	0.731	無
					30	23	69	52.66	0.763	無
					30	24	42	32.84	0.782	無
					30	27	14	12.47	0.891	無
					32	19	42	29.10	0.693	無
					32	20	55	41.02	0.746	無
					32	21	83	64.02	0.771	無
					32	22	69	56.12	0.813	無
					32	23	28	23.28	0.831	無
					32	24	28	24.39	0.871	無
					32	25	14	12.75	0.911	無
					32	27	28	27.44	0.980	無
					34	20	42	33.67	0.802	無
					34	22	83	74.00	0.892	無
					34	23	42	38.66	0.920	無
					34	24	69	67.21	0.974	無
					34	25	14	14.00	1.000	無
					34	26	55	58.20	1.058	無
					34	27	42	45.31	1.079	無
					36	20	42	37.00	0.881	無
					36	21	28	26.05	0.930	無

\* 態様計の胸高直径、樹高は、平均胸高直径、平均樹高である。

## 樹 材 種 別 一 覧 表

復命書番号 : 07 - 82  
林班 : 86森林事務所 : 三股森林事務所  
小班 : ㍿国有林名 : 轟木(長田)  
伐区 :

樹 種 名	材 種 区 分	生 被 別	態 様 区 分	品 質 区 分	胸 高 直 径	樹 高	本 数	幹 材 積	平 均 単 木 材 積	控 除 有 無
スギ	一般材	生立木	生立木	高齢級	36	22	83	81.48	0.982	無
					36	23	14	14.27	1.019	無
					36	24	14	14.83	1.059	無
					36	25	28	30.76	1.099	無
					38	21	28	28.55	1.020	無
					38	22	55	59.86	1.088	無
					38	23	14	15.52	1.109	無
					38	24	42	48.64	1.158	無
					38	25	14	16.91	1.208	無
					38	27	14	18.29	1.306	無
					40	23	55	67.62	1.229	無
					40	24	69	88.69	1.285	無
					40	25	14	18.43	1.316	無
					42	21	69	83.84	1.215	無
					42	23	28	36.86	1.316	無
					42	24	55	76.49	1.391	無
					42	25	28	39.91	1.425	無
					42	26	14	20.79	1.485	無
					42	27	14	21.48	1.534	無
					44	24	14	20.79	1.485	無
					44	25	14	21.62	1.544	無
					44	26	28	44.90	1.604	無
					44	27	14	23.28	1.663	無
					46	21	14	19.54	1.396	無
					46	23	14	21.34	1.524	無
					46	24	14	22.31	1.594	無
					46	28	14	26.05	1.861	無
					48	21	14	20.92	1.494	無
					48	23	14	23.00	1.643	無
					48	24	14	23.97	1.712	無
					48	28	14	27.85	1.989	無
					50	24	14	25.64	1.831	無
					50	26	14	27.71	1.979	無
					50	27	28	57.65	2.059	無
					52	27	14	30.76	2.197	無

\* 態様計の胸高直径、樹高は、平均胸高直径、平均樹高である。

## 樹 材 種 別 一 覧 表

復命書番号 : 07 - 82  
林班 : 86森林事務所 : 三股森林事務所  
小班 : ㍿国有林名 : 轟木(長田)  
伐区 :

樹種名	材種区分	生被別	態様区分	品質区分	胸高直径	樹高	本数	幹材積	平均木材積	控除有無
スギ	一般材	生立木	生立木	品質計			3,724	2,915.84		
			態様計		30	22	3,724	2,915.84		
		生被計					3,724	2,915.84		
	材種計						3,724	2,915.84		
	低質材	生立木	生立木		12	16	28	2.77	0.099	無
					14	14	14	1.52	0.109	無
					14	16	14	1.80	0.129	無
					14	17	14	1.94	0.139	無
					14	18	14	2.08	0.149	無
					14	20	28	4.43	0.158	無
					14	21	14	2.36	0.169	無
					16	10	14	1.39	0.099	無
					16	16	14	2.36	0.169	無
					16	19	14	2.77	0.198	無
					16	20	14	2.91	0.208	無
					18	16	14	2.91	0.208	無
					18	17	14	3.05	0.218	無
					18	18	14	3.19	0.228	無
					18	19	42	10.39	0.247	無
					18	22	28	8.04	0.287	無
					20	17	14	3.74	0.267	無
					20	18	28	7.76	0.277	無
					20	20	28	8.59	0.307	無
					22	16	14	4.16	0.297	無
					22	21	14	5.40	0.386	無
					22	23	28	11.92	0.426	無
					24	17	14	5.13	0.366	無
					24	21	14	6.37	0.455	無
					26	16	14	5.54	0.396	無
					26	20	14	7.07	0.505	無
					26	22	42	23.28	0.554	無
					26	24	14	8.45	0.604	無
					28	22	28	17.74	0.634	無
					28	23	14	9.28	0.663	無
					30	18	14	8.18	0.584	無

\* 態様計の胸高直径、樹高は、平均胸高直径、平均樹高である。



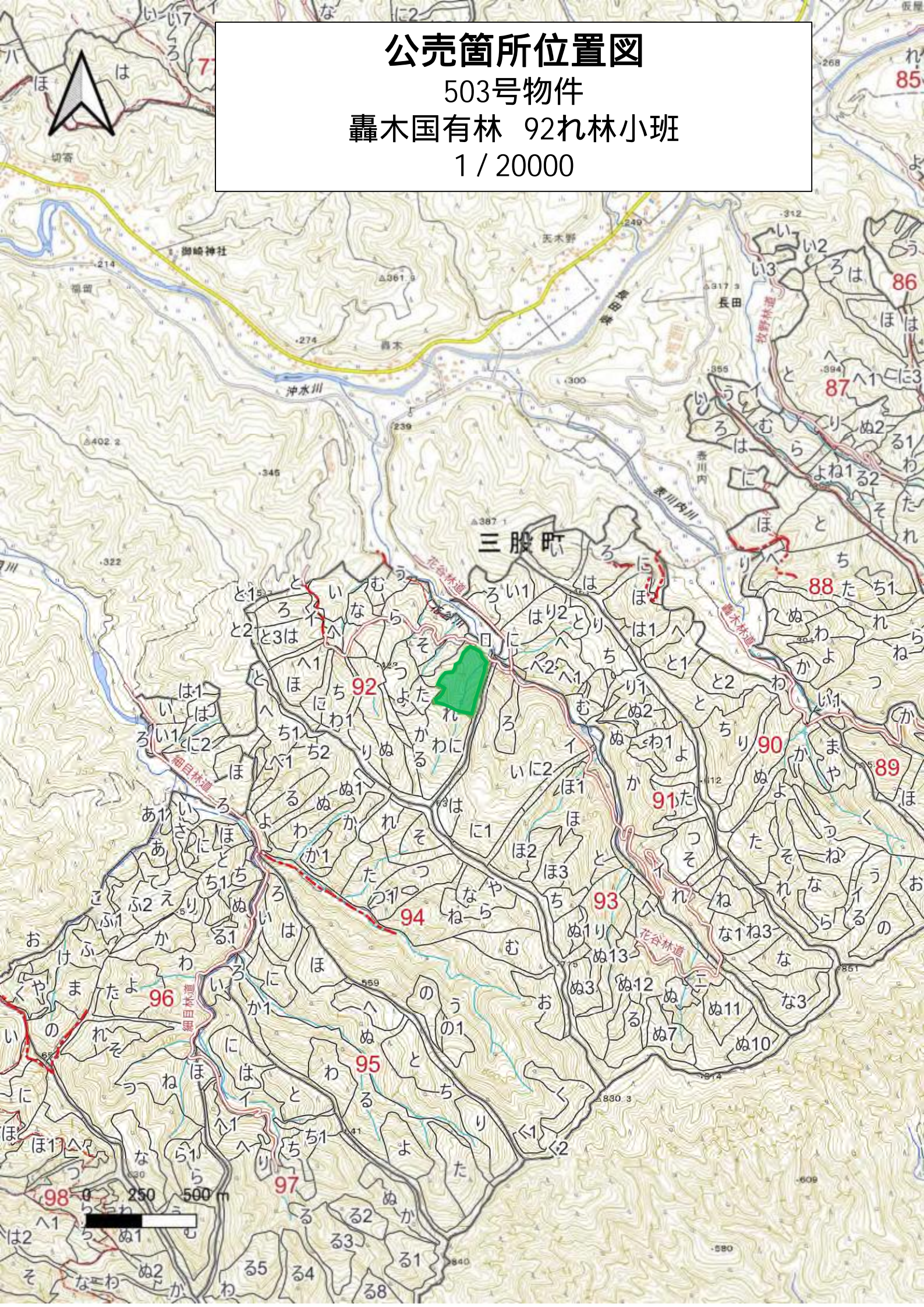


# 公売箇所位置図

503号物件

轟木国有林 92れ林小班

1 / 20000

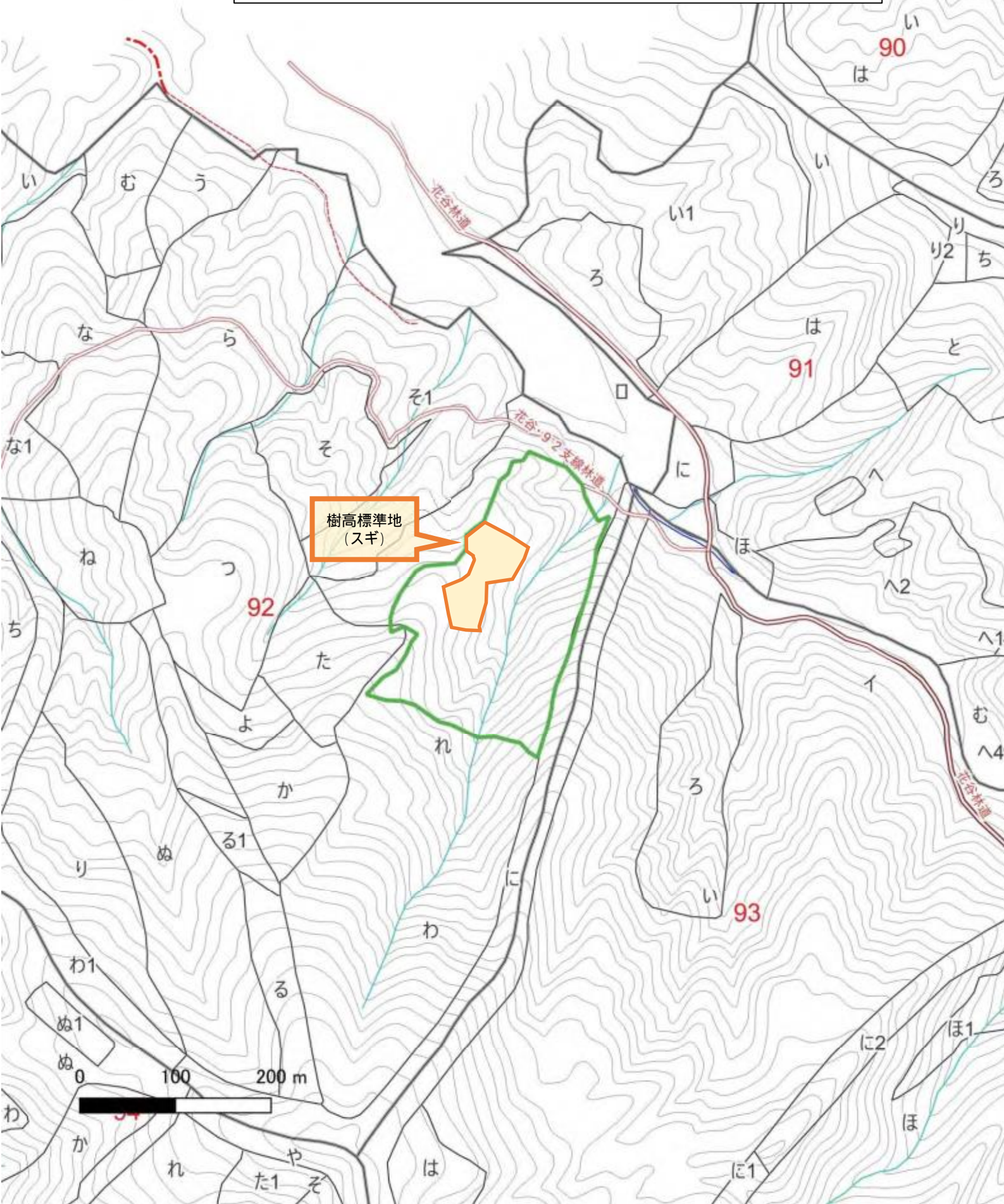


# 公売箇所位置図

503号物件

轟木国有林 92れ林小班

1 / 5000



樹 材 種 別 一 覧 表

復命書番号 : 07 - 83  
 林班 : 92

森林事務所 : 三股森林事務所  
 小班 : れ

国有林名 : 轟木(長田)  
 伐区 :

樹 種 名	材 種 区 分	生 被 別	態 様 区 分	品 質 区 分	胸 高 直 径	樹 高	本 数	幹 材 積	平 均 単 木 材 積	控 除 有 無
スギ	一般材	生立木	生立木	高齢級	16	14	9	1.42	0.158	無
					16	16	9	1.60	0.178	無
					18	14	28	5.10	0.182	無
					18	15	28	5.38	0.192	無
					18	16	19	3.96	0.208	無
					18	17	19	4.15	0.218	無
					18	18	28	6.51	0.233	無
					18	20	9	2.45	0.272	無
					18	21	9	2.55	0.283	無
					20	12	9	1.79	0.199	無
					20	14	9	2.08	0.231	無
					20	15	19	4.34	0.228	無
					20	16	19	4.72	0.248	無
					20	17	9	2.55	0.283	無
					20	18	19	5.28	0.278	無
					20	19	9	2.83	0.314	無
					20	21	9	3.11	0.346	無
					22	15	9	2.64	0.293	無
					22	16	9	2.83	0.314	無
					22	17	9	3.02	0.336	無
					22	18	104	35.29	0.339	無
					22	19	19	6.79	0.357	無
					22	20	9	3.49	0.388	無
					24	14	9	2.83	0.314	無
					24	15	9	3.11	0.346	無
					24	16	9	3.30	0.367	無
					24	17	19	6.98	0.367	無
					24	18	28	11.04	0.394	無
					24	19	66	27.74	0.420	無
					24	20	47	20.76	0.442	無
					24	21	28	13.02	0.465	無
					24	22	9	4.53	0.503	無
					26	16	19	7.55	0.397	無
					26	17	28	12.17	0.435	無
					26	18	47	21.70	0.462	無

\* 態様計の胸高直径、樹高は、平均胸高直径、平均樹高である。

## 樹 材 種 別 一 覧 表

復命書番号 : 07 - 83  
林班 : 92森林事務所 : 三股森林事務所  
小班 : れ国有林名 : 轟木(長田)  
伐区 :

樹 種 名	材 種 分	生 被 別	態 様 区 分	品 質 区 分	胸 高 直 径	樹 高	本 数	幹 材 積	平 均 単 木 材 積	控 除 有 無
スギ	一般材	生立木	生立木	高齢級	26	19	19	9.06	0.477	無
					26	20	28	14.44	0.516	無
					26	21	19	10.00	0.526	無
					26	22	19	10.57	0.556	無
					26	23	19	11.13	0.586	無
					28	16	9	4.34	0.482	無
					28	17	9	4.62	0.513	無
					28	18	47	24.53	0.522	無
					28	19	38	20.76	0.546	無
					28	20	47	27.36	0.582	無
					28	21	38	23.02	0.606	無
					28	22	19	12.08	0.636	無
					28	24	9	6.60	0.733	無
					28	25	9	6.89	0.766	無
					30	17	19	10.57	0.556	無
					30	18	19	11.13	0.586	無
					30	19	47	29.25	0.622	無
					30	20	57	37.36	0.655	無
					30	21	19	13.02	0.685	無
					30	22	9	6.89	0.766	無
					30	23	28	21.51	0.768	無
					30	25	19	15.66	0.824	無
					32	18	47	31.14	0.663	無
					32	19	9	6.60	0.733	無
					32	20	47	34.91	0.743	無
					32	21	19	14.53	0.765	無
					32	22	19	15.28	0.804	無
					32	23	28	23.78	0.849	無
					34	20	9	7.64	0.849	無
					34	21	57	48.12	0.844	無
					34	22	19	16.79	0.884	無
					34	23	19	17.55	0.924	無
					34	24	9	9.15	1.017	無
					34	26	9	9.91	1.101	無
					36	16	9	6.79	0.754	無

\* 態様計の胸高直径、樹高は、平均胸高直径、平均樹高である。

樹 材 種 別 一 覧 表

復命書番号 : 07 - 83  
林班 : 92

森林事務所 : 三股森林事務所  
小班 : れ

国有林名 : 轟木(長田)  
伐区 :

樹種名	材種区分	生被別	態様区分	品質区分	胸高直径	樹高	本数	幹材積	平均単木材積	控除有無
スギ	一般材	生立木	生立木	高齢級	36	20	9	8.40	0.933	無
					36	21	19	17.74	0.934	無
					36	22	9	9.25	1.028	無
					36	23	9	9.72	1.080	無
					36	24	9	10.10	1.122	無
					38	19	19	17.55	0.924	無
					38	20	19	18.49	0.973	無
					38	22	28	30.57	1.092	無
					38	23	9	10.57	1.174	無
					38	27	9	12.45	1.383	無
					40	19	9	9.53	1.059	無
					40	20	9	10.10	1.122	無
					40	21	9	10.57	1.174	無
					44	20	9	11.79	1.310	無
					50	27	9	19.62	2.180	無
					58	27	9	25.10	2.789	無
				品質計			1,776	1,053.14		
			態様計		28	19	1,776	1,053.14		
		生被計					1,776	1,053.14		
	材種計						1,776	1,053.14		
	低質材	生立木	生立木		14	12	19	1.89	0.099	無
					14	13	28	3.11	0.111	無
					16	11	9	1.04	0.116	無
					16	12	9	1.13	0.126	無
					16	13	19	2.45	0.129	無
					16	14	9	1.42	0.158	無
					16	15	9	1.51	0.168	無
					16	16	19	3.21	0.169	無
					18	13	9	1.60	0.178	無
					18	14	47	8.49	0.181	無
					18	15	9	1.79	0.199	無
					18	16	9	1.98	0.220	無
					18	17	19	4.15	0.218	無
					18	18	9	2.17	0.241	無
					18	20	9	2.45	0.272	無

\* 態様計の胸高直径、樹高は、平均胸高直径、平均樹高である。

## 樹 材 種 別 一 覧 表

復命書番号 : 07 - 83  
林班 : 92森林事務所 : 三股森林事務所  
小班 : れ国有林名 : 轟木(長田)  
伐区 :

樹種名	材種分	生被別	態様分	品質分	胸高直径	樹高	本数	幹材積	平均木材積	控除有無
スギ	低質材	生立木	生立木		20	14	19	4.15	0.218	無
					20	15	9	2.17	0.241	無
					20	16	28	7.08	0.253	無
					20	17	19	5.10	0.268	無
					20	19	19	5.66	0.298	無
					20	20	9	2.93	0.326	無
					22	15	9	2.64	0.293	無
					22	16	57	16.98	0.298	無
					22	17	28	9.06	0.324	無
					22	18	47	16.04	0.341	無
					22	19	28	10.19	0.364	無
					22	20	28	10.47	0.374	無
					22	22	19	7.74	0.407	無
					24	15	9	3.11	0.346	無
					24	16	28	9.91	0.354	無
					24	17	19	6.98	0.367	無
					24	18	38	14.72	0.387	無
					24	19	9	3.96	0.440	無
					24	20	38	16.61	0.437	無
					24	21	19	8.68	0.457	無
					26	15	28	10.76	0.384	無
					26	16	9	3.77	0.419	無
					26	17	47	20.29	0.432	無
					26	18	47	21.70	0.462	無
					26	19	9	4.53	0.503	無
					26	21	19	10.00	0.526	無
					26	22	28	15.85	0.566	無
					26	25	9	6.04	0.671	無
					28	14	9	3.77	0.419	無
					28	17	38	18.49	0.487	無
					28	18	28	14.72	0.526	無
					28	19	9	5.19	0.577	無
					28	20	28	16.42	0.586	無
					28	21	19	11.51	0.606	無
					30	14	9	4.34	0.482	無

\* 態様計の胸高直径、樹高は、平均胸高直径、平均樹高である。

樹 材 種 別 一 覧 表

復命書番号 : 07 - 83  
林班 : 92

森林事務所 : 三股森林事務所  
小班 : れ

国有林名 : 轟木(長田)  
伐区 :

樹 種 名	材 種 分	生 被 別	態 様 分	品 質 分	胸 高 直 径	樹 高	本 数	幹 材 積	平 均 単 木 材 積	控 除 有 無
スギ	低質材	生立木	生立木		30	16	9	4.91	0.546	無
					30	18	19	11.13	0.586	無
					30	19	19	11.70	0.616	無
					30	20	28	18.68	0.667	無
					30	21	28	19.53	0.698	無
					30	22	9	6.89	0.766	無
					30	23	9	7.17	0.797	無
					30	24	9	7.45	0.828	無
					32	18	19	12.45	0.655	無
					32	19	28	19.81	0.708	無
					32	20	28	20.95	0.748	無
					32	21	19	14.53	0.765	無
					32	22	9	7.64	0.849	無
					32	23	19	15.85	0.834	無
					34	17	9	6.51	0.723	無
					34	19	9	7.27	0.808	無
					34	22	9	8.40	0.933	無
					36	17	19	14.34	0.755	無
					36	18	9	7.64	0.849	無
					36	20	9	8.40	0.933	無
					36	21	19	17.74	0.934	無
					36	22	19	18.49	0.973	無
					38	22	19	20.38	1.073	無
					40	20	9	10.10	1.122	無
					40	22	9	11.04	1.227	無
					42	23	9	12.55	1.394	無
					44	20	19	23.59	1.242	無
					44	24	9	14.15	1.572	無
					46	22	9	13.96	1.551	無
				品質計			1,484	743.20		
			態様計		26	18	1,484	743.20		
		生被計					1,484	743.20		
	材種計						1,484	743.20		
- 樹種計 -							3,260	1,796.34		
- N 計 -							3,260	1,796.34		

\* 態様計の胸高直径、樹高は、平均胸高直径、平均樹高である。



## 樹 材 種 別 一 覧 表

復命書番号 : 07 - 132  
林班 : 92森林事務所 : 三股森林事務所  
小班 : れ国有林名 : 轟木(長田)  
伐区 :

樹種名	材種分	生被別	態様分	品質分	胸高直径	樹高	本数	幹材積	平均木材積	控除有無
広葉樹Ⅱ	低質材	生立木	生立木		16	8	3	0.24	0.080	無
					16	10	5	0.50	0.100	無
					16	12	4	0.48	0.120	無
					16	13	1	0.13	0.130	無
					18	10	1	0.13	0.130	無
					18	11	1	0.14	0.140	無
					18	12	5	0.75	0.150	無
					20	12	3	0.57	0.190	無
					20	15	1	0.23	0.230	無
					22	11	1	0.20	0.200	無
					22	12	2	0.44	0.220	無
					22	13	4	0.96	0.240	無
					22	14	1	0.26	0.260	無
					22	15	1	0.28	0.280	無
					24	12	1	0.26	0.260	無
					24	13	3	0.84	0.280	無
					24	14	1	0.30	0.300	無
					24	15	1	0.32	0.320	無
					26	13	2	0.64	0.320	無
					28	13	1	0.37	0.370	無
					28	15	2	0.84	0.420	無
					30	13	1	0.42	0.420	無
					32	13	2	0.96	0.480	無
					32	15	2	1.12	0.560	無
					34	13	1	0.55	0.550	無
					36	13	1	0.61	0.610	無
				品質計			51	12.54		
			態様計		22	12	51	12.54		
		生被計					51	12.54		
	材種計						51	12.54		
- 樹種計 -							51	12.54		
- L 計 -							51	12.54		
- 合計 -							51	12.54		

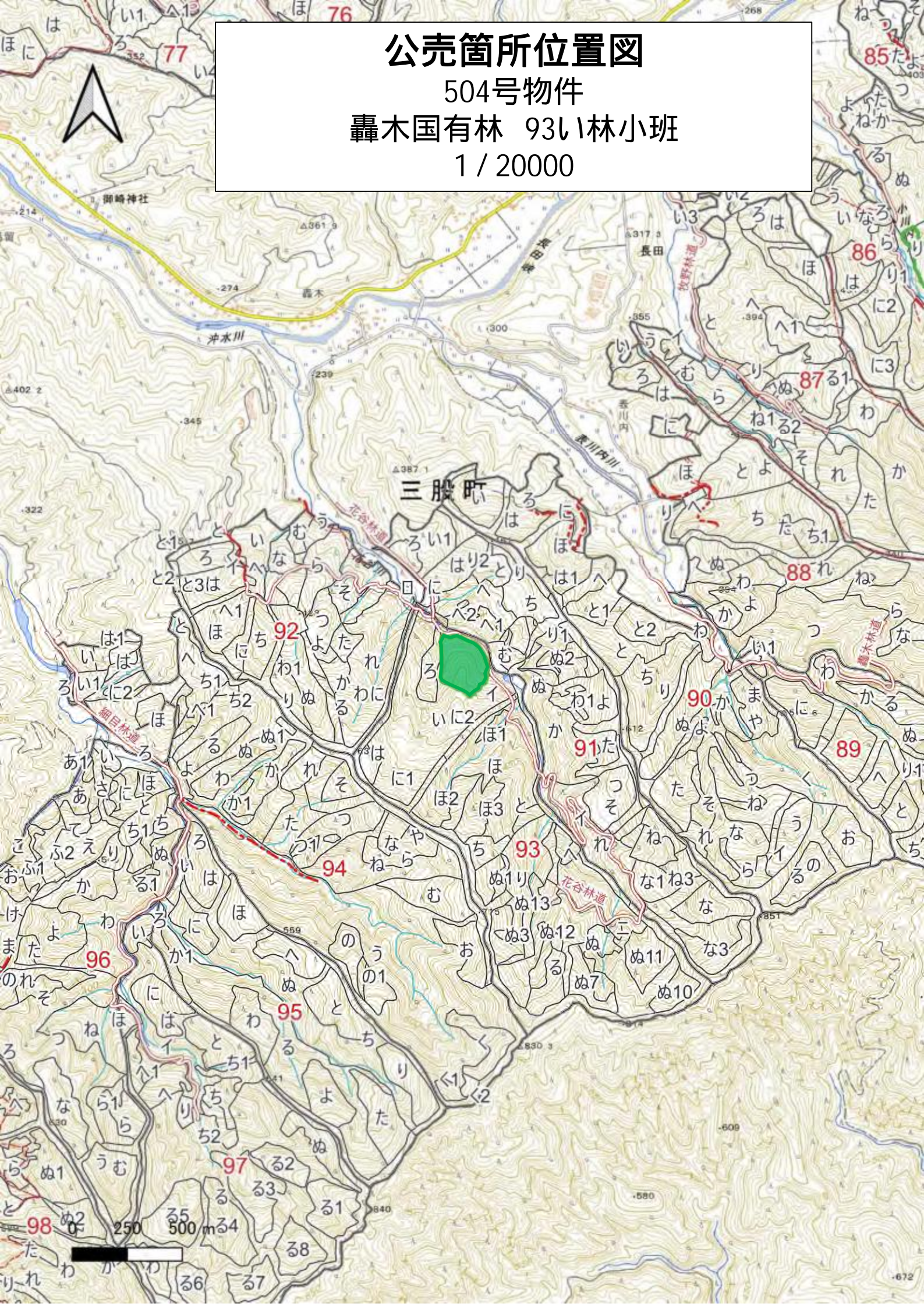
\* 態様計の胸高直径、樹高は、平均胸高直径、平均樹高である。

# 公売箇所位置図

504号物件

轟木国有林 93い1林小班

1 / 20000

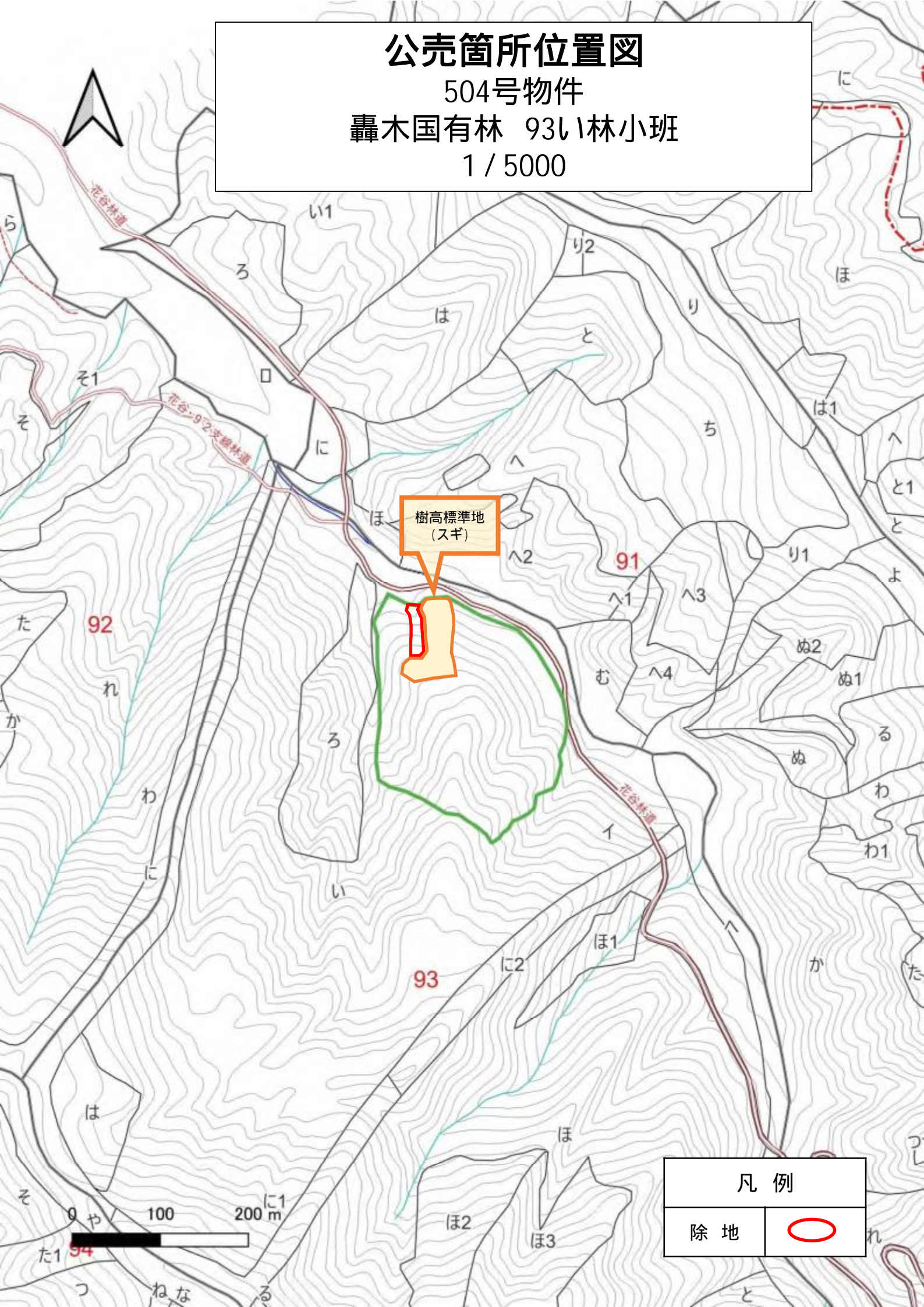


# 公売箇所位置図

504号物件

轟木国有林 93い1林小班

1 / 5000



## 凡例

除地



## 樹 材 種 別 一 覧 表

復命書番号 : 07 - 84  
林班 : 93森林事務所 : 三股森林事務所  
小班 : い国有林名 : 轟木(長田)  
伐区 :

樹 種 名	材 種 区 分	生 被 別	態 様 区 分	品 質 区 分	胸 高 直 径	樹 高	本 数	幹 材 積	平 均 単 木 材 積	控 除 有 無
スギ	一般材	生立木	生立木	高齢級	16	14	13	1.92	0.148	無
					16	15	13	2.05	0.158	無
					18	15	13	2.44	0.188	無
					18	16	13	2.69	0.207	無
					18	17	51	11.29	0.221	無
					18	18	13	2.95	0.227	無
					20	14	13	2.82	0.217	無
					20	16	51	12.82	0.251	無
					20	17	51	13.85	0.272	無
					20	18	51	14.36	0.282	無
					20	19	26	7.69	0.296	無
					20	20	26	7.95	0.306	無
					22	17	13	4.10	0.315	無
					22	18	26	8.72	0.335	無
					22	19	128	46.17	0.361	無
					22	20	115	42.70	0.371	無
					22	21	26	10.00	0.385	無
					24	14	13	3.85	0.296	無
					24	16	38	13.47	0.354	無
					24	17	64	23.72	0.371	無
					24	18	141	55.01	0.390	無
					24	19	154	64.63	0.420	無
					24	20	90	39.50	0.439	無
					24	21	38	17.70	0.466	無
					26	15	13	4.87	0.375	無
					26	17	13	5.51	0.424	無
					26	18	180	82.58	0.459	無
					26	19	103	49.24	0.478	無
					26	20	51	26.16	0.513	無
					26	21	13	6.80	0.523	無
					28	16	13	5.90	0.454	無
					28	17	64	31.42	0.491	無
					28	18	115	60.01	0.522	無
					28	19	205	112.85	0.550	無
					28	20	64	37.19	0.581	無

\* 態様計の胸高直径、樹高は、平均胸高直径、平均樹高である。

樹 材 種 別 一 覧 表

復命書番号 : 07 - 84  
林班 : 93

森林事務所 : 三股森林事務所  
小班 : い

国有林名 : 轟木(長田)  
伐区 :

樹種名	材種分	生被別	態様分	品質分	胸高直径	樹高	本数	幹材積	平均木材積	控除有無
スギ	一般材	生立木	生立木	高齢級	28	21	51	31.29	0.614	無
					28	22	26	16.41	0.631	無
					30	16	26	13.34	0.513	無
					30	17	13	7.18	0.552	無
					30	18	26	15.13	0.582	無
					30	19	13	7.95	0.612	無
					30	20	90	59.25	0.658	無
					30	21	38	26.55	0.699	無
					30	22	13	9.36	0.720	無
					30	23	13	9.75	0.750	無
					32	17	13	8.08	0.622	無
					32	18	13	8.46	0.651	無
					32	19	51	35.91	0.704	無
					32	20	26	18.98	0.730	無
					32	21	51	39.50	0.775	無
					32	22	26	20.77	0.799	無
					34	18	26	18.72	0.720	無
					34	19	13	9.87	0.759	無
					34	20	38	31.16	0.820	無
					34	21	38	32.70	0.861	無
					34	22	26	22.83	0.878	無
					36	18	13	10.39	0.799	無
					36	21	26	24.11	0.927	無
					38	15	13	9.49	0.730	無
					38	19	13	11.93	0.918	無
					38	20	13	12.57	0.967	無
					38	21	13	13.21	1.016	無
					38	23	13	14.36	1.105	無
					40	20	26	27.44	1.055	無
					40	21	13	14.36	1.105	無
				品質計			2,787	1,415.98		
			態様計		26	19	2,787	1,415.98		
		生被計					2,787	1,415.98		
	材種計						2,787	1,415.98		
	低質材	生立木	生立木		14	12	13	1.28	0.098	無

\* 態様計の胸高直径、樹高は、平均胸高直径、平均樹高である。

## 樹 材 種 別 一 覧 表

復命書番号 : 07 - 84  
林班 : 93森林事務所 : 三股森林事務所  
小班 : い国有林名 : 轟木(長田)  
伐区 :

樹 種 名	材 種 分 区	生 被 別	態 様 分 区	品 質 分 区	胸 高 直 径	樹 高	本 数	幹 材 積	平 均 単 木 材 積	控 除 有 無
スギ	低質材	生立木	生立木		14	13	13	1.41	0.108	無
					14	14	26	2.82	0.108	無
					14	15	38	4.62	0.122	無
					14	16	13	1.67	0.128	無
					14	17	13	1.80	0.138	無
					14	18	13	1.92	0.148	無
					16	12	13	1.54	0.118	無
					16	13	26	3.33	0.128	無
					16	14	13	1.92	0.148	無
					16	15	38	6.16	0.162	無
					16	16	38	6.54	0.172	無
					16	17	38	6.93	0.182	無
					16	18	13	2.44	0.188	無
					18	14	13	2.31	0.178	無
					18	16	38	8.08	0.213	無
					18	18	38	8.85	0.233	無
					18	19	51	12.82	0.251	無
					20	14	13	2.82	0.217	無
					20	15	38	8.85	0.233	無
					20	16	38	9.62	0.253	無
					20	17	38	10.39	0.273	無
					20	18	13	3.59	0.276	無
					20	19	51	15.39	0.302	無
					20	20	26	7.95	0.306	無
					22	15	13	3.59	0.276	無
					22	16	13	3.85	0.296	無
					22	17	51	16.41	0.322	無
					22	19	38	13.85	0.364	無
					22	20	38	14.23	0.374	無
					22	21	13	5.00	0.385	無
					24	16	38	13.47	0.354	無
					24	17	13	4.75	0.365	無
					24	18	38	15.00	0.395	無
					24	19	38	16.16	0.425	無
					24	20	38	16.93	0.446	無

\* 態様計の胸高直径、樹高は、平均胸高直径、平均樹高である。



樹 材 種 別 一 覧 表

復命書番号 : 07 - 133  
林班 : 93

森林事務所 : 三股森林事務所  
小班 : い

国有林名 : 轟木(長田)  
伐区 :

樹種名	材種分	生被別	態様分	品質分	胸高直径	樹高	本数	幹材積	平均木材積	控除有無
広葉樹Ⅱ	低質材	生立木	生立木		16	11	1	0.11	0.110	無
					16	12	1	0.12	0.120	無
					16	13	1	0.13	0.130	無
					18	13	1	0.16	0.160	無
					20	13	3	0.60	0.200	無
					20	14	3	0.66	0.220	無
					22	12	1	0.22	0.220	無
					22	13	1	0.24	0.240	無
					24	13	2	0.56	0.280	無
					24	14	2	0.60	0.300	無
					24	15	1	0.32	0.320	無
					26	16	1	0.39	0.390	無
					28	13	1	0.37	0.370	無
					28	14	1	0.39	0.390	無
					28	15	3	1.26	0.420	無
					28	16	1	0.45	0.450	無
					30	14	1	0.46	0.460	無
					30	16	4	2.08	0.520	無
					36	16	1	0.74	0.740	無
					36	17	1	0.79	0.790	無
					42	17	1	1.05	1.050	無
				品質計			32	11.70		
			態様計		24	14	32	11.70		
		生被計					32	11.70		
	材種計						32	11.70		
- 樹種計 -							32	11.70		
- L 計 -							32	11.70		
- 合計 -							32	11.70		

\* 態様計の胸高直径、樹高は、平均胸高直径、平均樹高である。