

立木販売箇所位置図—売払番号 4 号
布計国有林 2051む林小班



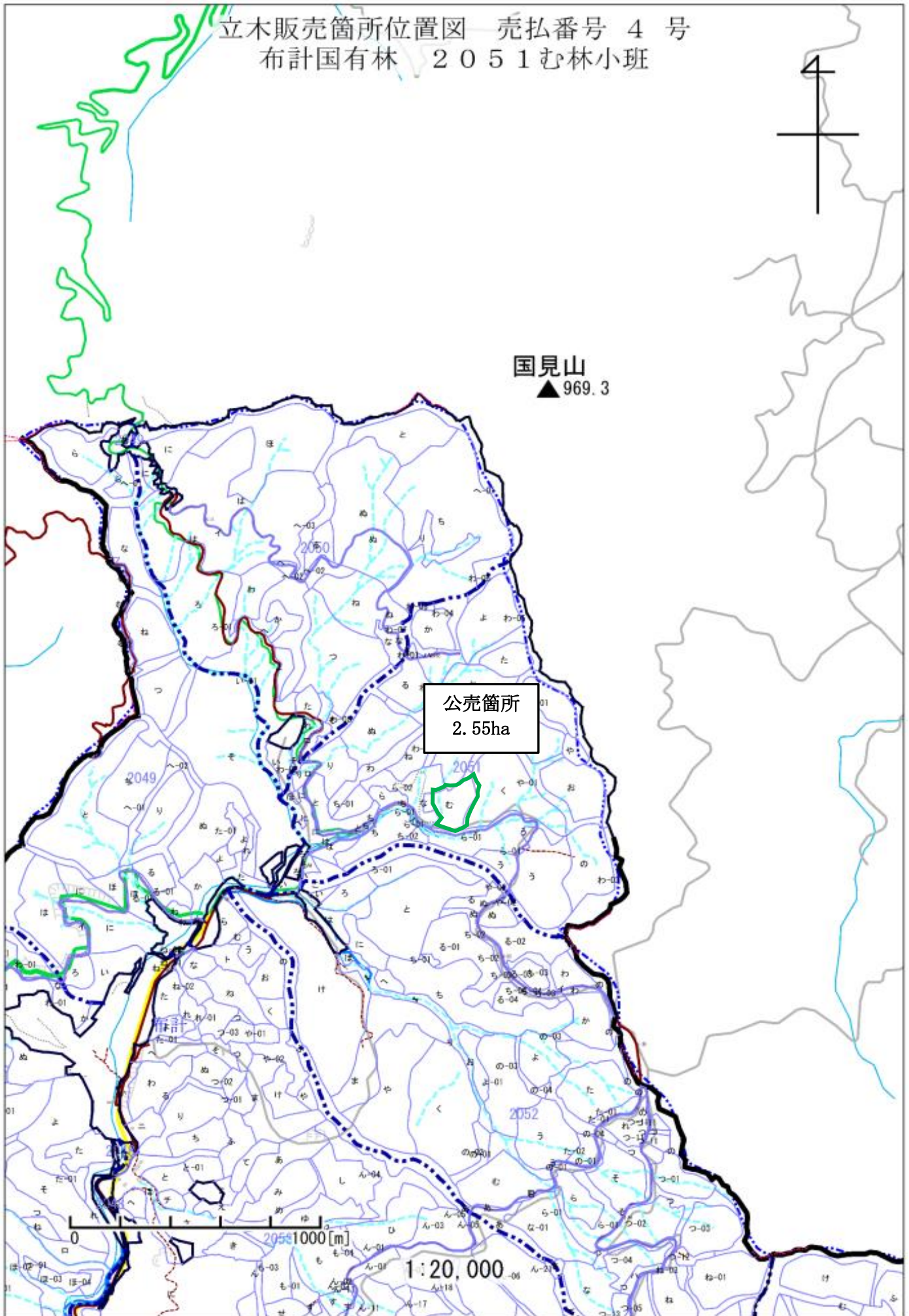
国見山
▲969.3

公売箇所
2.55ha



0 1000 [m]

1:20,000



樹 材 種 別 一 覧 表

復命書番号： 07 - 282
林班： 2051

森林事務所： 山野森林事務所
小班： む

国有林名： 布計
伐区：

樹 種 名	材 種 区 分	生 被 別	態 様 区 分	品 質 区 分	胸 高 直 径	樹 高	本 数	幹 材 積	平 均 単 木 材 積	控 除 有 無
ヒノキ	一般材	生立木	生立木	壮齡級	18	17	28	6.23	0.223	無
					18	18	42	10.20	0.243	無
					18	19	42	10.63	0.253	無
					18	20	14	3.68	0.263	無
					20	16	14	3.68	0.263	無
					20	17	14	3.83	0.274	無
					20	18	56	16.43	0.293	無
					20	19	28	8.78	0.314	無
					20	20	14	4.53	0.324	無
					20	21	14	4.82	0.344	無
					22	17	28	9.35	0.334	無
					22	18	56	19.83	0.354	無
					22	19	28	10.48	0.374	無
					22	20	56	22.10	0.395	無
					22	21	14	5.81	0.415	無
					22	22	14	6.09	0.435	無
					24	17	14	5.38	0.384	無
					24	18	14	5.67	0.405	無
					24	19	56	24.37	0.435	無
					24	20	56	25.50	0.455	無
					24	21	70	34.00	0.486	無
					26	17	28	12.47	0.445	無
					26	18	14	6.66	0.476	無
					26	19	56	27.77	0.496	無
					26	20	28	14.73	0.526	無
					26	21	28	15.58	0.556	無
					26	22	14	8.22	0.587	無
					28	18	14	7.51	0.536	無
					28	19	14	7.93	0.566	無
					28	20	28	17.00	0.607	無
					28	21	56	35.70	0.638	無
					28	22	70	46.75	0.668	無
					30	19	14	9.07	0.648	無
					30	22	28	21.25	0.759	無
					30	23	14	11.05	0.789	無

* 態様計の胸高直径、樹高は、平均胸高直径、平均樹高である。

樹 材 種 別 一 覧 表

復命書番号： 07 - 282
林班： 2051

森林事務所： 山野森林事務所
小班： む

国有林名： 布計
伐区：

樹 種 名	材 種 区 分	生 被 別	態 様 区 分	品 質 区 分	胸 高 直 径	樹 高	本 数	幹 材 積	平 均 木 材 積	控 除 有 無
ヒノキ	一般材	生立木	生立木	壮齡級	32	17	14	9.07	0.648	無
					32	20	14	10.77	0.769	無
					32	21	28	22.67	0.810	無
					32	22	14	11.90	0.850	無
					34	20	14	11.90	0.850	無
					34	22	14	13.18	0.941	無
					36	16	14	10.48	0.749	無
					36	18	14	11.76	0.840	無
					36	20	28	26.35	0.941	無
					38	21	14	15.30	1.093	無
				品質計			1,246	626.46		
				間・根	18	19	14	3.54	0.253	無
					20	19	14	4.39	0.314	無
					20	20	14	4.53	0.324	無
					20	22	14	5.10	0.364	無
					22	16	28	8.78	0.314	無
					22	19	28	10.48	0.374	無
					22	20	70	27.63	0.395	無
					22	21	14	5.81	0.415	無
					24	19	28	12.18	0.435	無
					24	20	14	6.38	0.456	無
					24	21	70	34.00	0.486	無
					26	20	56	29.47	0.526	無
					26	21	56	31.17	0.557	無
					26	22	14	8.22	0.587	無
				品質計			434	191.68		
			態様計		24	20	1,680	818.14		
		生被計					1,680	818.14		
	材種計						1,680	818.14		
	低質材	生立木	生立木		12	18	28	3.12	0.111	無
					14	8	14	0.85	0.061	無
					14	15	14	1.70	0.121	無
					14	16	14	1.84	0.131	無
					14	17	42	5.95	0.142	無
					14	18	42	6.38	0.152	無

* 態様計の胸高直径、樹高は、平均胸高直径、平均樹高である。

樹 材 種 別 一 覧 表

復命書番号： 07 - 282
林班： 2051

森林事務所： 山野森林事務所
小班： む

国有林名： 布計
伐区：

樹 種 名	材 種 分 区	生 被 別	態 様 分 区	品 質 分 区	胸 高 直 径	樹 高	本 数	幹 材 積	平 均 木 材 積	控 除 有 無
ヒノキ	低質材	生立木	生立木		14	19	70	10.63	0.152	無
					14	20	28	4.53	0.162	無
					16	11	14	1.56	0.111	無
					16	16	28	4.82	0.172	無
					16	17	28	5.10	0.182	無
					16	18	14	2.69	0.192	無
					16	19	28	5.67	0.203	無
					16	20	42	8.93	0.213	無
					18	11	14	1.98	0.141	無
					18	12	42	6.80	0.162	無
					18	13	28	4.82	0.172	無
					18	15	14	2.83	0.202	無
					18	16	14	2.98	0.213	無
					18	18	42	10.20	0.243	無
					18	19	42	10.63	0.253	無
					18	20	70	18.42	0.263	無
					18	21	14	3.97	0.284	無
					20	12	28	5.38	0.192	無
					20	14	28	6.23	0.223	無
					20	16	14	3.68	0.263	無
					20	17	28	7.65	0.273	無
					20	18	70	20.54	0.293	無
					20	19	56	17.57	0.314	無
					20	20	28	9.07	0.324	無
					20	21	56	19.27	0.344	無
					22	12	14	3.26	0.233	無
					22	15	14	4.11	0.294	無
					22	16	28	8.78	0.314	無
					22	17	28	9.35	0.334	無
					22	18	70	24.79	0.354	無
					22	19	42	15.73	0.375	無
					22	20	84	33.15	0.395	無
					22	21	42	17.42	0.415	無
					24	16	14	5.10	0.364	無
					24	17	42	16.15	0.385	無

* 態様計の胸高直径、樹高は、平均胸高直径、平均樹高である。

樹 材 種 別 一 覧 表

復命書番号： 07 - 282
林班： 2051

森林事務所： 山野森林事務所
小班： む

国有林名： 布計
伐区：

樹種名	材種分	生被別	態様分	品質分	胸高直径	樹高	本数	幹材積	平均木材積	控除有無
ヒノキ	低質材	生立木	生立木		24	18	98	39.67	0.405	無
					24	19	14	6.09	0.435	無
					24	20	56	25.50	0.455	無
					24	21	42	20.40	0.486	無
					26	12	14	4.25	0.304	無
					26	13	14	4.68	0.334	無
					26	14	14	5.10	0.364	無
					26	15	14	5.38	0.384	無
					26	16	14	5.81	0.415	無
					26	17	14	6.23	0.445	無
					26	18	14	6.66	0.476	無
					26	19	14	6.94	0.496	無
					26	20	28	14.73	0.526	無
					26	21	28	15.58	0.556	無
					26	22	14	8.22	0.587	無
					28	12	14	4.96	0.354	無
					28	20	56	34.00	0.607	無
					28	21	14	8.93	0.638	無
					30	16	14	7.51	0.536	無
					30	17	14	8.08	0.577	無
					30	19	28	18.13	0.648	無
					32	16	14	8.50	0.607	無
					32	17	14	9.07	0.648	無
					32	21	14	11.33	0.809	無
					34	16	14	9.35	0.668	無
					34	17	14	10.06	0.719	無
					34	22	14	13.18	0.941	無
				品質計			1,988	671.97		
			態様計		20	18	1,988	671.97		
		生被計					1,988	671.97		
	材種計						1,988	671.97		
- 樹種計 -							3,668	1,490.11		
- N 計 -							3,668	1,490.11		
- 合計 -							3,668	1,490.11		

* 態様計の胸高直径、樹高は、平均胸高直径、平均樹高である。