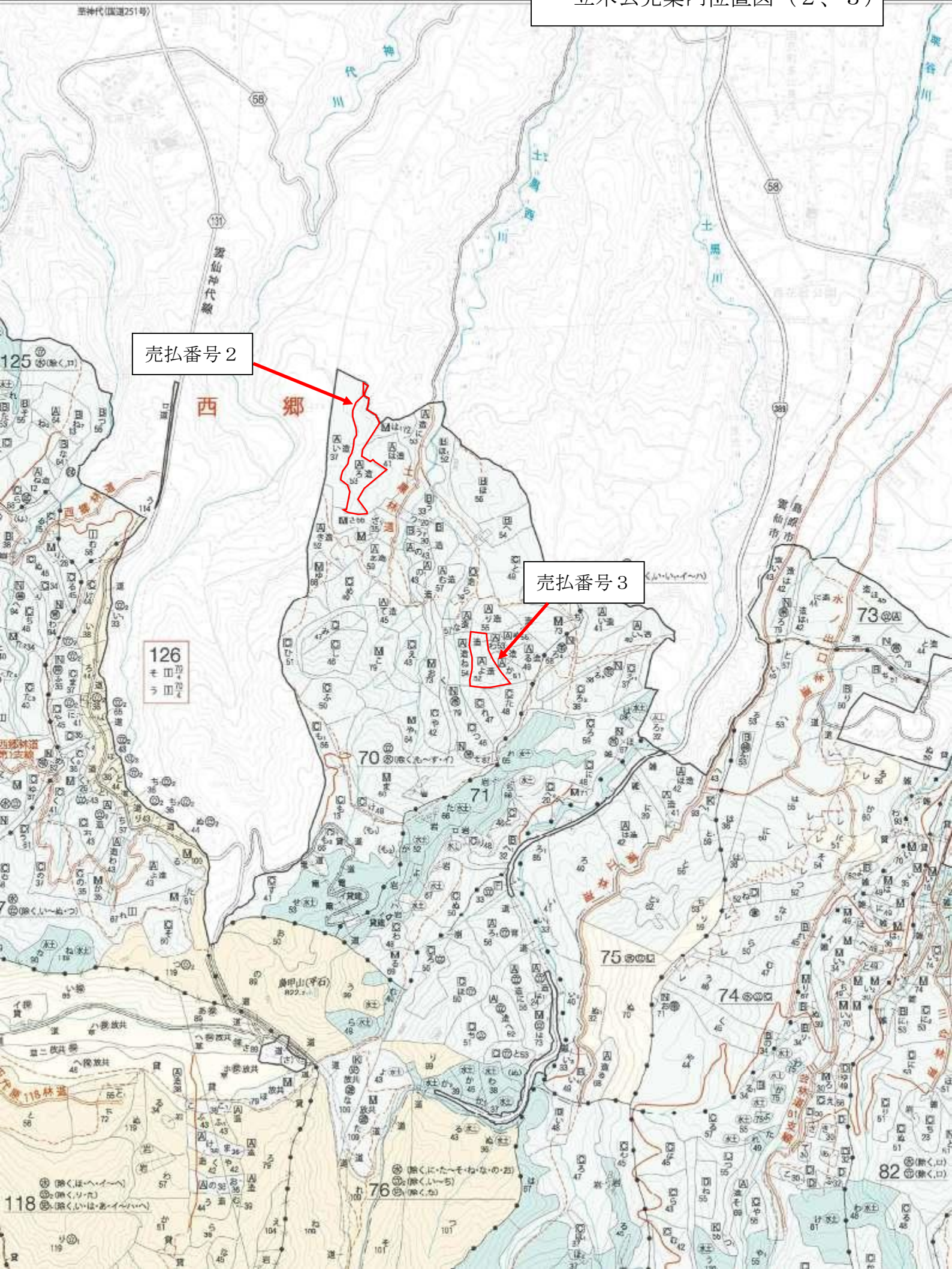
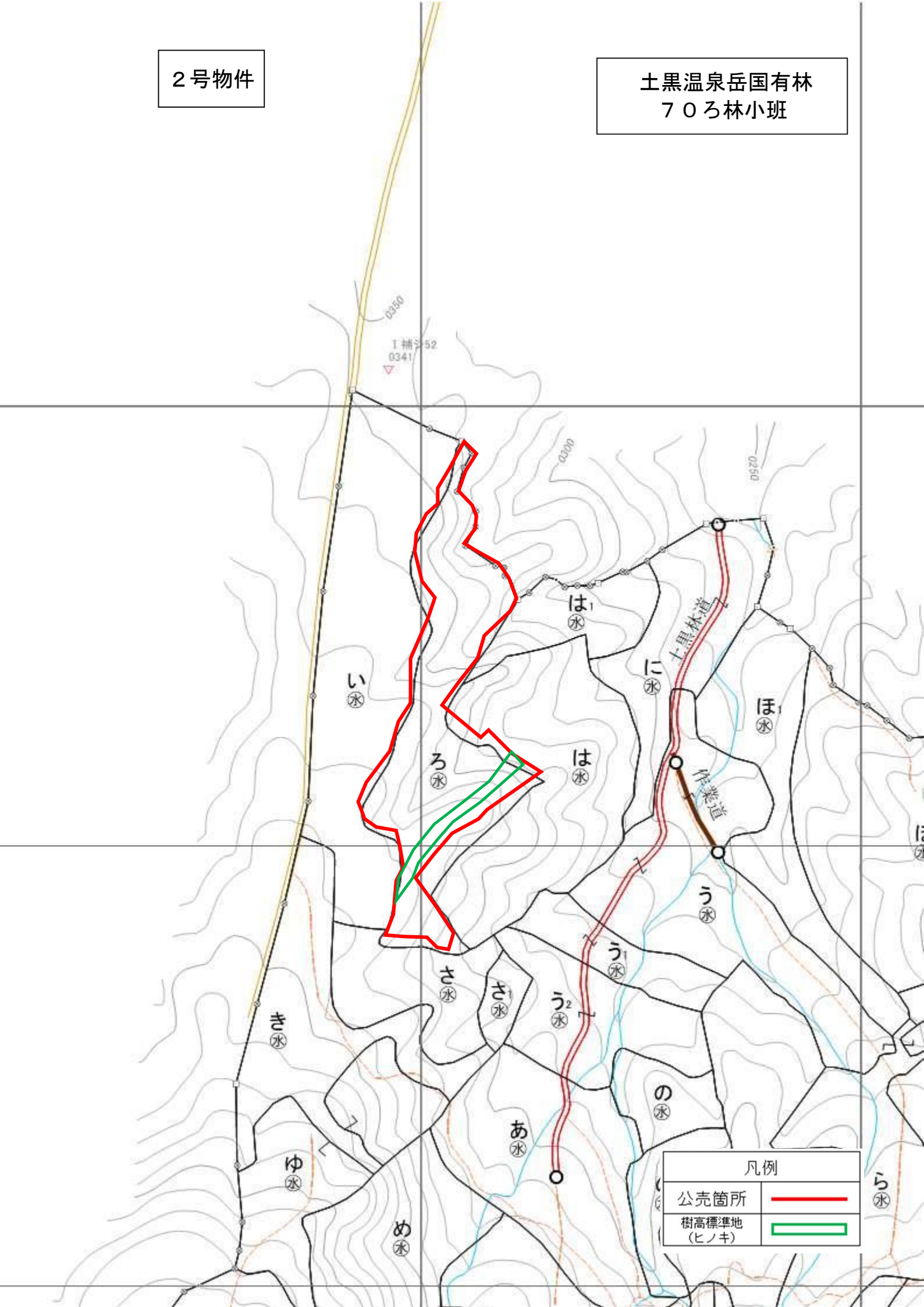


立木公売案内位置図（2、3）



2号物件

土黒温泉岳国有林
70ろ林小班



樹 材 種 別 一 覧 表

復命書番号： 06 - 35
林班： 70

森林事務所： 西郷森林事務所
小班： ろ

国有林名： 土黒温泉岳
伐区：

樹種名	材種区分	生被別	態様区分	品質区分	胸高直径	樹高	本数	幹材積	平均単木材積	控除有無
スギ	一般材	生立木	生立木	高齡級	18	18	1	0.23	0.230	無
					20	18	1	0.28	0.280	無
					36	21	1	0.94	0.940	無
					40	21	1	1.12	1.120	無
					40	22	2	2.34	1.170	無
					50	22	1	1.70	1.700	無
					50	23	1	1.77	1.770	無
					54	23	1	2.02	2.020	無
					58	23	1	2.27	2.270	無
					58	24	1	2.37	2.370	無
				品質計			11	15.04		
			態様計		44	22	11	15.04		
		生被計					11	15.04		
	材種計						11	15.04		
	低質材	生立木	生立木		26	19	1	0.48	0.480	無
					28	19	1	0.55	0.550	無
				品質計			2	1.03		
			態様計		26	19	2	1.03		
		生被計					2	1.03		
	材種計						2	1.03		
- 樹種計 -							13	16.07		
ヒノキ	一般材	生立木	生立木	高齡級	18	17	6	1.32	0.220	無
					20	17	31	8.37	0.270	無
					22	18	63	22.05	0.350	無
					24	18	113	45.20	0.400	無
					26	19	235	115.15	0.490	無
					28	19	351	196.56	0.560	無
					30	20	426	285.42	0.670	無
					32	20	349	265.24	0.760	無
					34	20	274	230.16	0.840	無
					36	20	196	182.28	0.930	無
					38	21	145	156.60	1.080	無
					40	21	91	108.29	1.190	無
					42	22	60	81.60	1.360	無
					44	22	27	39.96	1.480	無

* 態様計の胸高直径、樹高は、平均胸高直径、平均樹高である。

樹 材 種 別 一 覧 表

復命書番号： 06 - 35
林班： 70

森林事務所： 西郷森林事務所
小班： ろ

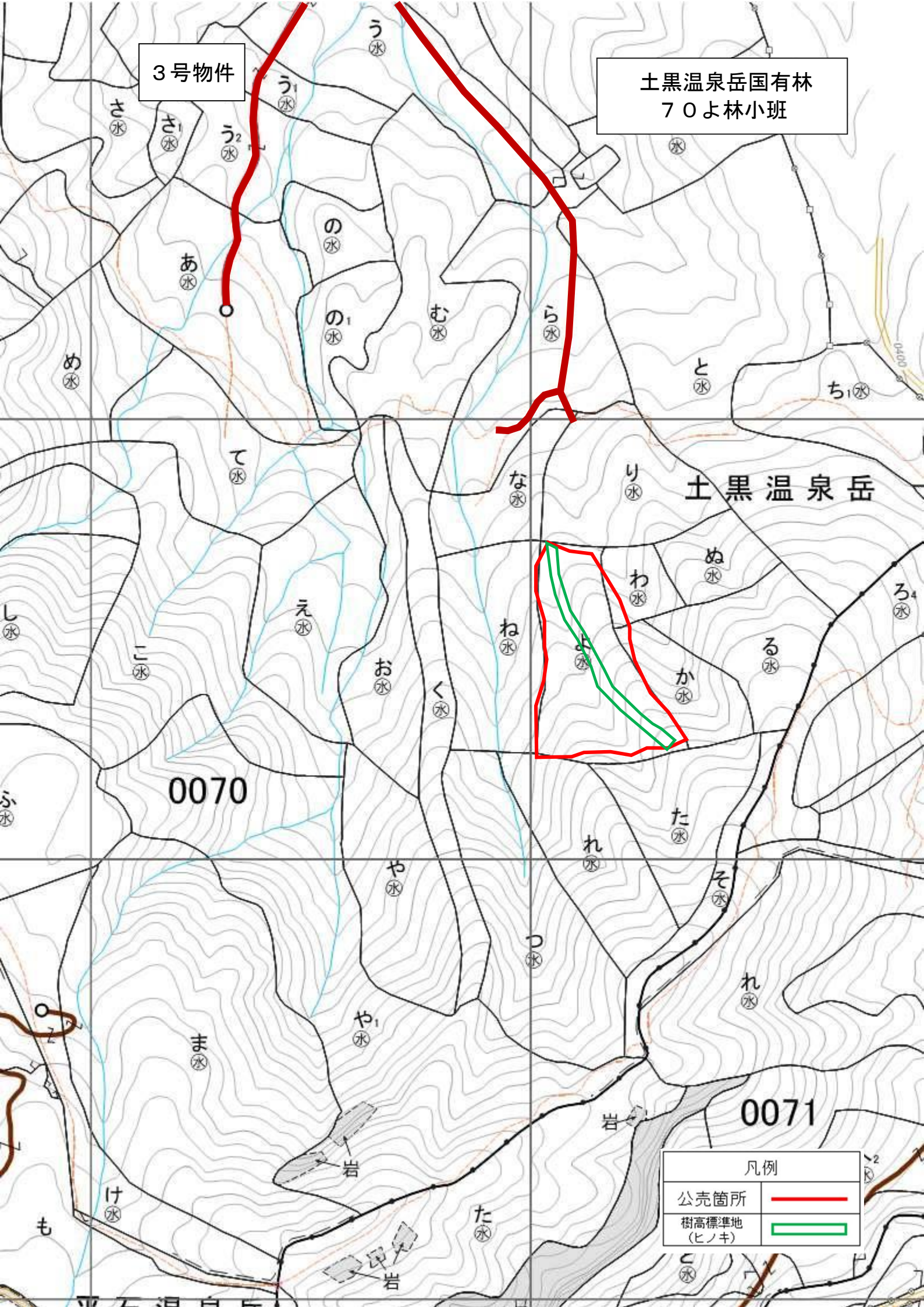
国有林名： 土黒温泉岳
伐区：

樹種名	材種区分	生被別	態様区分	品質区分	胸高直径	樹高	本数	幹材積	平均単木材積	控除有無
ヒノキ	一般材	生立木	生立木	高齢級	46	23	17	28.56	1.680	無
					48	23	6	10.86	1.810	無
					50	23	6	11.70	1.950	無
					52	23	2	4.18	2.090	無
				品質計			2,398	1,793.50		
				間・根	18	17	5	1.10	0.220	無
					20	17	23	6.21	0.270	無
					22	18	48	16.80	0.350	無
					24	18	63	25.20	0.400	無
					26	19	91	44.59	0.490	無
				品質計			230	93.90		
			態様計		30	20	2,628	1,887.40		
		生被計					2,628	1,887.40		
	材種計						2,628	1,887.40		
	低質材	生立木	生立木		12	11	2	0.14	0.070	無
					14	13	6	0.60	0.100	無
					16	15	24	3.84	0.160	無
					18	17	42	9.24	0.220	無
					20	17	120	32.40	0.270	無
					22	18	142	49.70	0.350	無
					24	18	172	68.80	0.400	無
					26	19	201	98.49	0.490	無
					28	19	162	90.72	0.560	無
					30	20	136	91.12	0.670	無
					32	20	90	68.40	0.760	無
					34	20	63	52.92	0.840	無
					36	20	39	36.27	0.930	無
					38	21	32	34.56	1.080	無
					40	21	9	10.71	1.190	無
					42	22	7	9.52	1.360	無
					44	22	4	5.92	1.480	無
					46	23	1	1.68	1.680	無
					48	23	3	5.43	1.810	無
					50	23	2	3.90	1.950	無
				品質計			1,257	674.36		

* 態様計の胸高直径、樹高は、平均胸高直径、平均樹高である。

3号物件

土黒温泉岳国有林
70よ林小班



凡例	
公売箇所	
樹高標準地 (ヒノキ)	

樹 材 種 別 一 覧 表

復命書番号： 06 - 35
林班： 70

森林事務所： 西郷森林事務所
小班： ろ

国有林名： 土黒温泉岳
伐区：

樹種名	材種区分	生被別	態様区分	品質区分	胸高直径	樹高	本数	幹材積	平均単木材積	控除有無
スギ	一般材	生立木	生立木	高齡級	18	18	1	0.23	0.230	無
					20	18	1	0.28	0.280	無
					36	21	1	0.94	0.940	無
					40	21	1	1.12	1.120	無
					40	22	2	2.34	1.170	無
					50	22	1	1.70	1.700	無
					50	23	1	1.77	1.770	無
					54	23	1	2.02	2.020	無
					58	23	1	2.27	2.270	無
					58	24	1	2.37	2.370	無
				品質計			11	15.04		
			態様計		44	22	11	15.04		
		生被計					11	15.04		
	材種計						11	15.04		
	低質材	生立木	生立木		26	19	1	0.48	0.480	無
					28	19	1	0.55	0.550	無
				品質計			2	1.03		
			態様計		26	19	2	1.03		
		生被計					2	1.03		
	材種計						2	1.03		
- 樹種計 -							13	16.07		
ヒノキ	一般材	生立木	生立木	高齡級	18	17	6	1.32	0.220	無
					20	17	31	8.37	0.270	無
					22	18	63	22.05	0.350	無
					24	18	113	45.20	0.400	無
					26	19	235	115.15	0.490	無
					28	19	351	196.56	0.560	無
					30	20	426	285.42	0.670	無
					32	20	349	265.24	0.760	無
					34	20	274	230.16	0.840	無
					36	20	196	182.28	0.930	無
					38	21	145	156.60	1.080	無
					40	21	91	108.29	1.190	無
					42	22	60	81.60	1.360	無
					44	22	27	39.96	1.480	無

* 態様計の胸高直径、樹高は、平均胸高直径、平均樹高である。

樹 材 種 別 一 覧 表

復命書番号： 06 - 35
林班： 70

森林事務所： 西郷森林事務所
小班： ろ

国有林名： 土黒温泉岳
伐区：

樹種名	材種区分	生被別	態様区分	品質区分	胸高直径	樹高	本数	幹材積	平均単木材積	控除有無
ヒノキ	一般材	生立木	生立木	高齢級	46	23	17	28.56	1.680	無
					48	23	6	10.86	1.810	無
					50	23	6	11.70	1.950	無
					52	23	2	4.18	2.090	無
				品質計			2,398	1,793.50		
				間・根	18	17	5	1.10	0.220	無
					20	17	23	6.21	0.270	無
					22	18	48	16.80	0.350	無
					24	18	63	25.20	0.400	無
					26	19	91	44.59	0.490	無
				品質計			230	93.90		
			態様計		30	20	2,628	1,887.40		
		生被計					2,628	1,887.40		
	材種計						2,628	1,887.40		
	低質材	生立木	生立木		12	11	2	0.14	0.070	無
					14	13	6	0.60	0.100	無
					16	15	24	3.84	0.160	無
					18	17	42	9.24	0.220	無
					20	17	120	32.40	0.270	無
					22	18	142	49.70	0.350	無
					24	18	172	68.80	0.400	無
					26	19	201	98.49	0.490	無
					28	19	162	90.72	0.560	無
					30	20	136	91.12	0.670	無
					32	20	90	68.40	0.760	無
					34	20	63	52.92	0.840	無
					36	20	39	36.27	0.930	無
					38	21	32	34.56	1.080	無
					40	21	9	10.71	1.190	無
					42	22	7	9.52	1.360	無
					44	22	4	5.92	1.480	無
					46	23	1	1.68	1.680	無
					48	23	3	5.43	1.810	無
					50	23	2	3.90	1.950	無
				品質計			1,257	674.36		

* 態様計の胸高直径、樹高は、平均胸高直径、平均樹高である。

樹 材 種 別 一 覧 表

復命書番号 : 06 - 47
林班 : 70森林事務所 : 西郷森林事務所
小班 : よ国有林名 : 土黒温泉岳
伐区 :

樹種名	材種区分	生被別	態様区分	品質区分	胸高直径	樹高	本数	幹材積	平均単木材積	控除有無
スギ	一般材	生立木	生立木	高齡級	40	25	1	1.33	1.330	無
				品質計			1	1.33		
				間・根	22	20	1	0.37	0.370	無
					24	20	1	0.44	0.440	無
				品質計			2	0.81		
			態様計		28	22	3	2.14		
		生被計					3	2.14		
	材種計						3	2.14		
- 樹種計 -							3	2.14		
ヒノキ	一般材	生立木	生立木	高齡級	16	16	1	0.17	0.170	無
					18	18	3	0.72	0.240	無
					20	19	33	10.23	0.310	無
					22	19	73	27.01	0.370	無
					24	19	133	57.19	0.430	無
					26	20	198	102.96	0.520	無
					28	20	312	187.20	0.600	無
					30	20	319	213.73	0.670	無
					32	21	248	198.40	0.800	無
					34	21	221	196.69	0.890	無
					36	21	151	147.98	0.980	無
					38	22	72	82.08	1.140	無
					40	23	41	53.71	1.310	無
					42	23	14	20.02	1.430	無
					44	23	8	12.40	1.550	無
					46	23	3	5.04	1.680	無
					48	24	1	1.90	1.900	無
				品質計			1,831	1,317.43		
				間・根	18	18	11	2.64	0.240	無
					20	19	36	11.16	0.310	無
					22	19	69	25.53	0.370	無
					24	19	91	39.13	0.430	無
					26	20	102	53.04	0.520	無
				品質計			309	131.50		
			態様計		28	20	2,140	1,448.93		
		生被計					2,140	1,448.93		

* 態様計の胸高直径、樹高は、平均胸高直径、平均樹高である。

