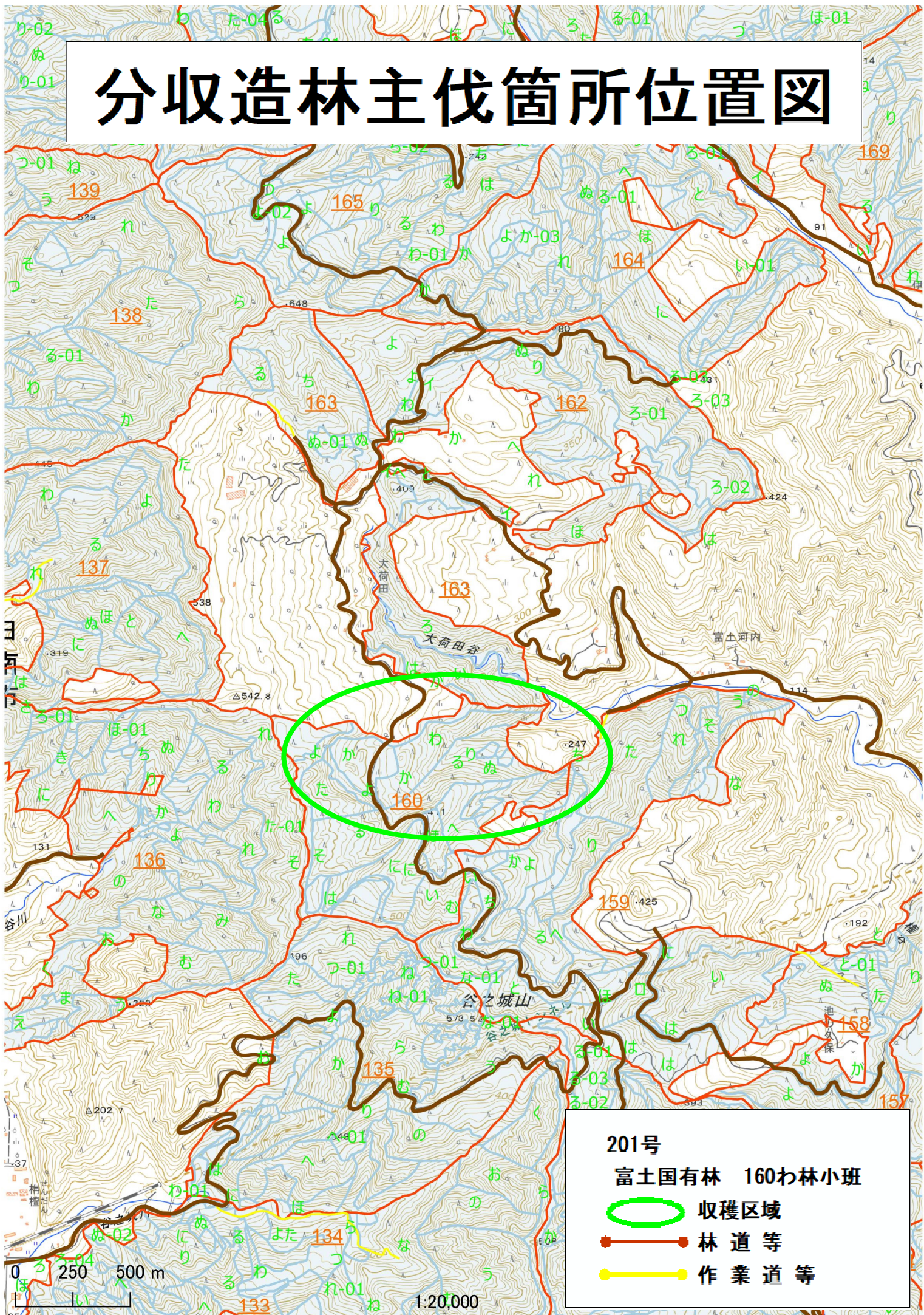


分収造林主伐箇所位置図



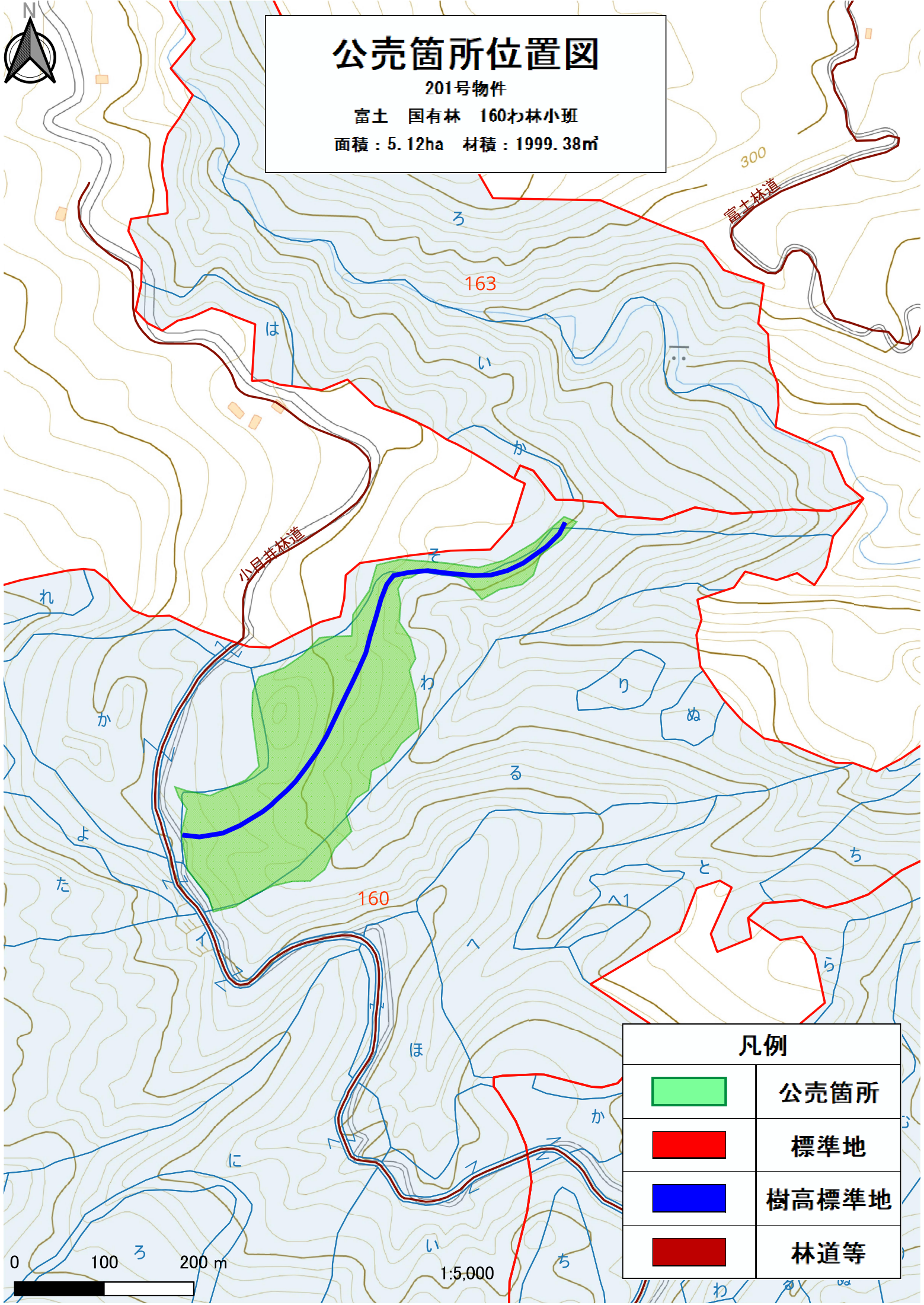


公売箇所位置図





201号物件

富士 国有林 160わ林小班

面積 : 5.12ha 材積 : 1999.38m³



凡例

	公売箇所
	標準地
	樹高標準地
	林道等

0 100 200 m

1:5,000

樹 材 種 別 一 覧 表

復命書番号： 06 - 63
林班： 160

森林事務所： 伊比井森林事務所
小班： わ

国有林名： 富士
伐区：

樹 種 名	材 種 分 区	生 被 別	態 様 区 分	品 質 区 分	胸 高 直 径	樹 高	本 数	幹 材 積	平 均 木 材 積	控 除 有 無
スギ	一般材	生立木	生立木	高齢級	16	18	9	1.71	0.190	無
					18	20	26	6.76	0.260	無
					20	20	52	16.12	0.310	無
					22	21	82	31.98	0.390	無
					24	22	84	40.32	0.480	無
					26	23	121	71.39	0.590	無
					28	23	97	64.99	0.670	無
					30	24	111	87.69	0.790	無
					32	25	109	100.28	0.920	無
					34	25	91	91.91	1.010	無
					36	26	93	107.88	1.160	無
					38	26	72	91.44	1.270	無
					40	27	70	100.10	1.430	無
					42	27	73	113.15	1.550	無
					44	28	70	121.80	1.740	無
					46	29	37	71.78	1.940	無
					48	29	44	91.52	2.080	無
					50	30	32	73.92	2.310	無
					52	30	28	68.88	2.460	無
					54	30	24	62.88	2.620	無
					56	30	14	39.06	2.790	無
					58	31	15	45.75	3.050	無
					60	32	12	39.96	3.330	無
					62	32	11	38.72	3.520	無
					64	32	2	7.42	3.710	無
					66	32	4	15.60	3.900	無
					68	32	1	4.10	4.100	無
					76	29	1	4.48	4.480	無
				品質計			1,385	1,611.59		
			態様計		36	25	1,385	1,611.59		
		生被計					1,385	1,611.59		
	材種計						1,385	1,611.59		
	低質材	生立木	生立木	高齢級	12	14	16	1.44	0.090	無
					14	16	71	9.23	0.130	無
					16	18	132	25.08	0.190	無

* 態様計の胸高直径、樹高は、平均胸高直径、平均樹高である。

樹 材 種 別 一 覧 表

復命書番号： 06 - 64
林班： 160森林事務所： 伊比井森林事務所
小班： わ国有林名： 富士
伐区：

樹 種 名	材 種 分 区	生 被 別	態 様 分 区	品 質 分 区	胸 高 直 径	樹 高	本 数	幹 材 積	平 均 木 材 積	控 除 有 無
広葉樹Ⅱ	低質材	生立木	生立木		14	10	6	0.48	0.080	無
					14	11	7	0.63	0.090	無
					14	12	20	2.00	0.100	無
					14	13	3	0.30	0.100	無
					14	14	4	0.44	0.110	無
					14	15	3	0.36	0.120	無
					16	10	8	0.80	0.100	無
					16	11	39	4.29	0.110	無
					16	12	55	6.60	0.120	無
					16	13	50	6.50	0.130	無
					16	14	51	7.14	0.140	無
					16	15	20	3.00	0.150	無
					16	16	8	1.28	0.160	無
					16	17	3	0.51	0.170	無
					16	18	3	0.54	0.180	無
					18	10	10	1.30	0.130	無
					18	11	14	1.96	0.140	無
					18	12	40	6.00	0.150	無
					18	13	76	12.16	0.160	無
					18	14	35	6.30	0.180	無
					18	15	41	7.79	0.190	無
					18	16	18	3.60	0.200	無
					18	17	2	0.42	0.210	無
					18	18	17	3.91	0.230	無
					18	19	2	0.48	0.240	無
					18	20	1	0.25	0.250	無
					20	10	2	0.32	0.160	無
					20	11	9	1.53	0.170	無
					20	12	32	6.08	0.190	無
					20	13	56	11.20	0.200	無
					20	14	51	11.22	0.220	無
					20	15	53	12.19	0.230	無
					20	16	34	8.50	0.250	無
					20	17	18	4.68	0.260	無
					20	18	31	8.68	0.280	無

* 態様計の胸高直径、樹高は、平均胸高直径、平均樹高である。

201号物件混生木(別途買受け)

樹 材 種 別 一 覧 表

復命書番号： 06 - 64
林班： 160

森林事務所： 伊比井森林事務所
小班： わ

国有林名： 富士
伐区：

樹 種 名	材 種 分 区	生 被 別	態 様 分 区	品 質 分 区	胸 高 直 径	樹 高	本 数	幹 材 積	平 均 木 材 積	控 除 有 無
広葉樹Ⅱ	低質材	生立木	生立木		20	19	3	0.87	0.290	無
					20	20	5	1.55	0.310	無
					20	25	1	0.38	0.380	無
					22	10	1	0.19	0.190	無
					22	11	1	0.20	0.200	無
					22	12	19	4.18	0.220	無
					22	13	36	8.64	0.240	無
					22	14	29	7.54	0.260	無
					22	15	45	12.60	0.280	無
					22	16	32	9.28	0.290	無
					22	17	13	4.03	0.310	無
					22	18	31	10.23	0.330	無
					22	19	2	0.70	0.350	無
					22	20	7	2.52	0.360	無
					24	10	1	0.22	0.220	無
					24	12	10	2.60	0.260	無
					24	13	15	4.20	0.280	無
					24	14	19	5.70	0.300	無
					24	15	49	15.68	0.320	無
					24	16	27	9.18	0.340	無
					24	17	14	5.04	0.360	無
					24	18	43	16.34	0.380	無
					24	19	12	4.80	0.400	無
					24	20	11	4.73	0.430	無
					24	21	1	0.45	0.450	無
					26	10	1	0.25	0.250	無
					26	12	5	1.50	0.300	無
					26	13	9	2.88	0.320	無
					26	14	9	3.15	0.350	無
					26	15	30	11.10	0.370	無
					26	16	24	9.36	0.390	無
					26	17	17	7.14	0.420	無
					26	18	19	8.36	0.440	無
					26	19	11	5.17	0.470	無
					26	20	10	4.90	0.490	無

* 態様計の胸高直径、樹高は、平均胸高直径、平均樹高である。

201号物件混生木(別途買受け)

樹 材 種 別 一 覧 表

復命書番号： 06 - 64
林班： 160森林事務所： 伊比井森林事務所
小班： わ国有林名： 富士
伐区：

樹 種 名	材 種 分 区	生 被 別	態 様 分 区	品 質 分 区	胸 高 直 径	樹 高	本 数	幹 材 積	平 均 木 材 積	控 除 有 無
広葉樹Ⅱ	低質材	生立木	生立木		26	21	4	2.04	0.510	無
					26	22	3	1.62	0.540	無
					28	11	1	0.31	0.310	無
					28	12	2	0.68	0.340	無
					28	13	3	1.11	0.370	無
					28	14	10	3.90	0.390	無
					28	15	22	9.24	0.420	無
					28	16	19	8.55	0.450	無
					28	17	12	5.76	0.480	無
					28	18	23	11.50	0.500	無
					28	19	7	3.71	0.530	無
					28	20	7	3.92	0.560	無
					28	21	2	1.18	0.590	無
					28	24	1	0.67	0.670	無
					28	25	5	3.45	0.690	無
					30	13	4	1.68	0.420	無
					30	14	5	2.30	0.460	無
					30	15	9	4.41	0.490	無
					30	16	15	7.80	0.520	無
					30	17	9	4.95	0.550	無
					30	18	20	11.60	0.580	無
					30	19	4	2.44	0.610	無
					30	20	15	9.60	0.640	無
					30	21	5	3.40	0.680	無
					30	22	1	0.71	0.710	無
					30	23	2	1.48	0.740	無
					30	25	3	2.40	0.800	無
					32	13	1	0.48	0.480	無
					32	14	1	0.52	0.520	無
					32	15	4	2.24	0.560	無
					32	16	3	1.77	0.590	無
					32	17	5	3.15	0.630	無
					32	18	11	7.26	0.660	無
					32	19	4	2.80	0.700	無
					32	20	15	10.95	0.730	無

* 態様計の胸高直径、樹高は、平均胸高直径、平均樹高である。

201号物件混生木(別途買受け)

樹 材 種 別 一 覧 表

復命書番号： 06 - 64
林班： 160森林事務所： 伊比井森林事務所
小班： わ国有林名： 富士
伐区：

樹 種 名	材 種 分 区	生 被 別	態 様 分 区	品 質 分 区	胸 高 直 径	樹 高	本 数	幹 材 積	平 均 木 材 積	控 除 有 無
広葉樹Ⅱ	低質材	生立木	生立木		32	21	1	0.77	0.770	無
					32	22	1	0.81	0.810	無
					32	23	2	1.68	0.840	無
					32	25	1	0.91	0.910	無
					34	12	1	0.51	0.510	無
					34	13	2	1.10	0.550	無
					34	15	1	0.63	0.630	無
					34	16	6	4.02	0.670	無
					34	17	7	4.97	0.710	無
					34	18	8	6.00	0.750	無
					34	19	1	0.79	0.790	無
					34	20	4	3.32	0.830	無
					34	21	1	0.87	0.870	無
					34	25	1	1.03	1.030	無
					36	13	2	1.22	0.610	無
					36	14	2	1.30	0.650	無
					36	15	3	2.10	0.700	無
					36	16	4	2.96	0.740	無
					36	17	6	4.74	0.790	無
					36	18	11	9.13	0.830	無
					36	19	4	3.52	0.880	無
					36	20	3	2.76	0.920	無
					36	21	3	2.91	0.970	無
					36	22	1	1.01	1.010	無
					36	23	1	1.06	1.060	無
					36	25	1	1.14	1.140	無
					38	15	1	0.77	0.770	無
					38	16	2	1.64	0.820	無
					38	17	2	1.74	0.870	無
					38	18	2	1.84	0.920	無
					38	19	1	0.97	0.970	無
					38	20	3	3.06	1.020	無
					38	22	1	1.12	1.120	無
					38	23	1	1.17	1.170	無
					38	24	1	1.22	1.220	無

* 態様計の胸高直径、樹高は、平均胸高直径、平均樹高である。

201号物件混生木(別途買受け)

樹 材 種 別 一 覧 表

復命書番号： 06 - 64
林班： 160

森林事務所： 伊比井森林事務所
小班： わ

国有林名： 富士
伐区：

樹 種 名	材 種 分 区	生 被 別	態 様 分 区	品 質 分 区	胸 高 直 径	樹 高	本 数	幹 材 積	平 均 木 材 積	控 除 有 無
広葉樹Ⅱ	低質材	生立木	生立木		38	25	1	1.27	1.270	無
					40	12	1	0.68	0.680	無
					40	15	1	0.85	0.850	無
					40	17	2	1.92	0.960	無
					40	18	1	1.01	1.010	無
					40	20	4	4.48	1.120	無
					40	21	1	1.17	1.170	無
					40	22	1	1.23	1.230	無
					40	25	2	2.78	1.390	無
					42	15	1	0.92	0.920	無
					42	16	1	0.99	0.990	無
					42	18	6	6.66	1.110	無
					42	19	2	2.34	1.170	無
					42	20	2	2.46	1.230	無
					42	23	1	1.40	1.400	無
					42	24	1	1.46	1.460	無
					42	25	1	1.52	1.520	無
					44	16	1	1.07	1.070	無
					44	18	2	2.40	1.200	無
					44	19	1	1.27	1.270	無
					44	20	3	3.99	1.330	無
					44	23	3	4.56	1.520	無
					46	18	1	1.30	1.300	無
					46	20	3	4.32	1.440	無
					46	23	1	1.65	1.650	無
					48	18	1	1.42	1.420	無
					50	18	1	1.53	1.530	無
					50	20	1	1.71	1.710	無
					50	22	2	3.76	1.880	無
					54	23	1	2.31	2.310	無
					58	25	1	2.86	2.860	無
					62	25	1	3.19	3.190	無
				品質計			1,785	613.95		
			態様計		22	15	1,785	613.95		
		生被計					1,785	613.95		

* 態様計の胸高直径、樹高は、平均胸高直径、平均樹高である。

201号物件混生木(別途買受け)

