

立木販売結果

入札月日 令和7年12月17日

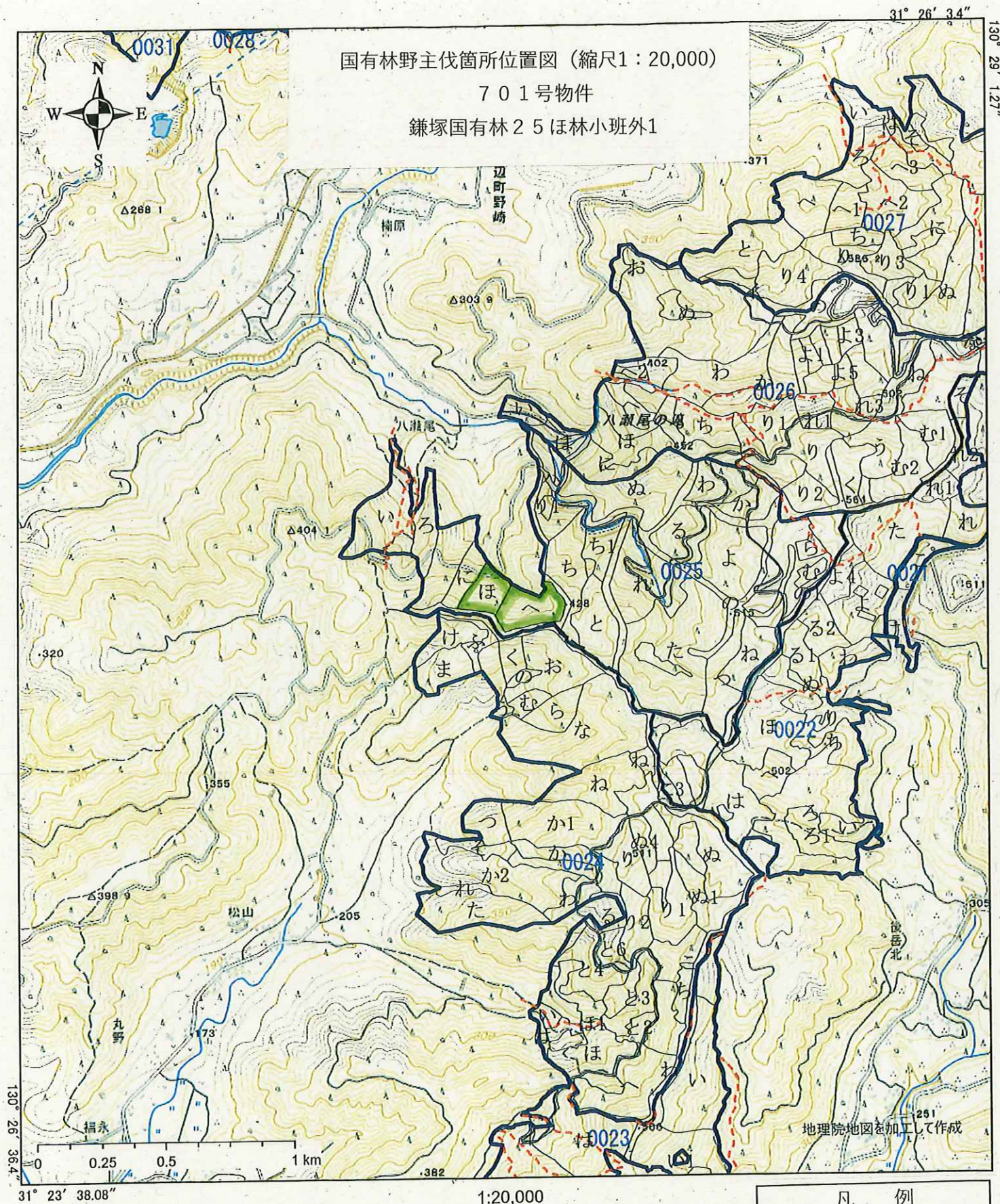
鹿児島森林管理署

[illegible]

国有林野主伐箇所位置図 (縮尺1:20,000)

701号物件

鎌塚国有林25ほ林小班外1



凡 例



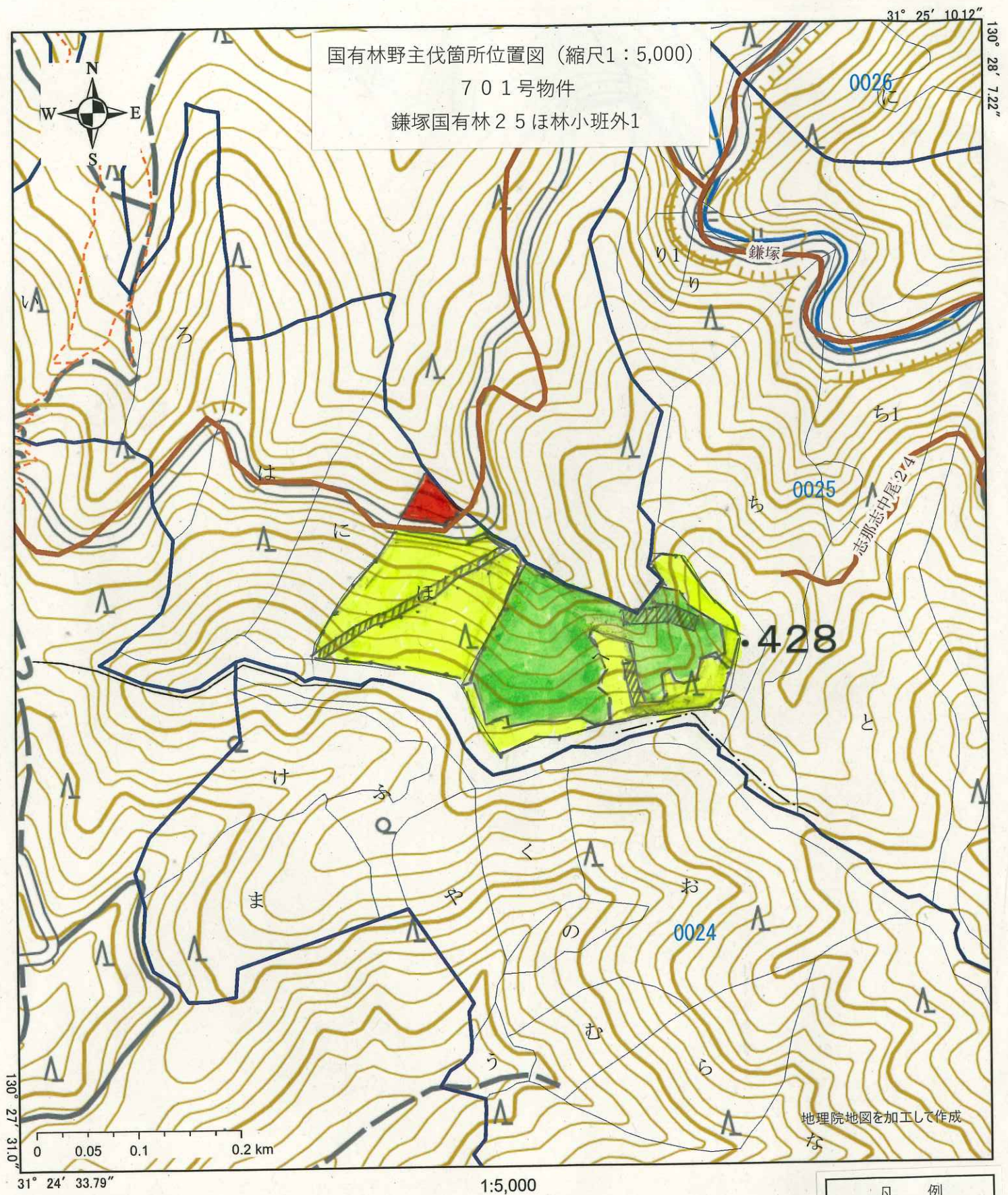
皆伐箇所

2025/10/28 15:03:31





国有林野主伐箇所位置図 (縮尺1:5,000)

701号物件

鎌塚国有林25ほ林小班外1



地理院地図を加工して作成
な

凡 例	
	スギ
	ヒノキ
	スギ・ヒノキ
	スギ標準地
	ヒノキ標準地

2025/11/20 13:53:39

樹 材 種 別 一 覧 表

復命書番号： 07 - 11
林班： 25

森林事務所： 谷山森林事務所
小班： ほ

国有林名： 鎌塚
伐区： 2

樹 種 名	材 種 分 区 分	生 被 別	態 様 分 区 分	品 質 分 区 分	胸 高 直 径	樹 高	本 数	幹 材 積	平 均 木 材 積	控 除 有 無
スギ	一般材	生立木	生立木	高齢級	22	22	2	0.82	0.410	無
					24	14	2	0.60	0.300	無
					24	20	1	0.44	0.440	無
					26	15	1	0.38	0.380	無
					26	23	2	1.18	0.590	無
					28	17	1	0.49	0.490	無
					28	21	2	1.22	0.610	無
					28	24	1	0.70	0.700	無
					30	17	1	0.56	0.560	無
					30	18	1	0.59	0.590	無
					30	19	1	0.62	0.620	無
					30	20	2	1.32	0.660	無
					30	22	1	0.73	0.730	無
					30	26	1	0.86	0.860	無
					30	28	1	0.93	0.930	無
					32	17	1	0.63	0.630	無
					32	20	1	0.74	0.740	無
					32	22	1	0.81	0.810	無
					32	24	1	0.88	0.880	無
					34	18	1	0.73	0.730	無
					34	20	1	0.81	0.810	無
					34	22	1	0.89	0.890	無
					34	23	1	0.93	0.930	無
					34	27	1	1.09	1.090	無
					34	28	1	1.13	1.130	無
					34	29	1	1.17	1.170	無
					36	19	1	0.85	0.850	無
					36	20	1	0.89	0.890	無
					36	25	1	1.11	1.110	無
					36	26	1	1.16	1.160	無
					38	19	1	0.93	0.930	無
					38	20	1	0.98	0.980	無
					38	21	2	2.06	1.030	無
					38	22	1	1.08	1.080	無
					38	24	1	1.17	1.170	無

* 態様計の胸高直径、樹高は、平均胸高直径、平均樹高である。

樹 材 種 別 一 覧 表

 復命書番号 : 07 - 11
 林班 : 25

 森林事務所 : 谷山森林事務所
 小班 : ほ

 国有林名 : 鎌塚
 伐区 : 2

樹 種 名	材 種 分	生 被 別	態 様 分	品 質 分	胸 高 直 径	樹 高	本 数	幹 材 積	平 均 木 材 積	控 除 有 無
スギ	一般材	生立木	生立木	高齢級	38	26	1	1.27	1.270	無
					38	28	1	1.36	1.360	無
					40	16	1	0.85	0.850	無
					40	19	1	1.01	1.010	無
					40	21	1	1.12	1.120	無
					40	23	1	1.22	1.220	無
					40	27	2	2.86	1.430	無
					40	28	1	1.49	1.490	無
					40	30	1	1.59	1.590	無
					42	20	1	1.16	1.160	無
					42	21	1	1.21	1.210	無
					42	23	1	1.33	1.330	無
					42	24	1	1.38	1.380	無
					44	23	1	1.43	1.430	無
					44	27	1	1.68	1.680	無
					44	28	1	1.74	1.740	無
					46	27	1	1.81	1.810	無
					46	28	1	1.88	1.880	無
					48	18	1	1.30	1.300	無
					48	21	1	1.51	1.510	無
					50	24	1	1.85	1.850	無
					50	26	1	2.00	2.000	無
					50	30	1	2.31	2.310	無
					54	26	1	2.28	2.280	無
				品質計			66	69.12		
			態様計		36	22	66	69.12		
		生被計					66	69.12		
	材種計						66	69.12		
	低質材	生立木	生立木		18	12	1	0.15	0.150	無
					20	13	1	0.20	0.200	無
					20	14	1	0.22	0.220	無
					20	17	1	0.27	0.270	無
					28	17	1	0.49	0.490	無
				品質計			5	1.33		
			態様計		20	15	5	1.33		

* 態様計の胸高直径、樹高は、平均胸高直径、平均樹高である。

樹 材 種 別 一 覧 表

 復命書番号 : 07 - 11
 林班 : 25

 森林事務所 : 谷山森林事務所
 小班 : ほ

 国有林名 : 鎌塚
 伐区 : 2

樹 種 名	材 種 分 区 分	生 被 別	態 様 分 区 分	品 質 分 区 分	胸 高 直 径	樹 高	本 数	幹 材 積	平 均 木 材 積	控 除 有 無
スギ	低質材	生被計					5	1.33		
	材種計						5	1.33		
- 樹種計 -							71	70.45		
ヒノキ	一般材	生立木	生立木	高齢級	20	16	1	0.26	0.260	無
					20	17	2	0.54	0.270	無
					20	18	1	0.29	0.290	無
					22	20	1	0.39	0.390	無
					24	17	2	0.76	0.380	無
					26	18	1	0.47	0.470	無
					26	20	1	0.52	0.520	無
					28	18	1	0.53	0.530	無
					30	19	2	1.28	0.640	無
					32	17	1	0.64	0.640	無
					32	18	1	0.68	0.680	無
					34	16	2	1.32	0.660	無
					36	18	1	0.83	0.830	無
					42	17	1	1.03	1.030	無
				品質計			18	9.54		
			態様計		28	18	18	9.54		
		生被計					18	9.54		
	材種計						18	9.54		
	低質材	生立木	生立木		20	19	1	0.31	0.310	無
					20	20	1	0.32	0.320	無
					22	14	2	0.54	0.270	無
					36	18	1	0.83	0.830	無
				品質計			5	2.00		
			態様計		24	17	5	2.00		
		生被計					5	2.00		
	材種計						5	2.00		
- 樹種計 -							23	11.54		
- N 計 -							94	81.99		
- 合計 -							94	81.99		

* 態様計の胸高直径、樹高は、平均胸高直径、平均樹高である。

樹 材 種 別 一 覧 表

 復命書番号： 07 - 10
 林班： 25

 森林事務所： 谷山森林事務所
 小班： ほ

 国有林名： 鎌塚
 伐区： 1

樹 種 名	材 種 分	生 被 別	態 様 分	品 質 分	胸 高 直 径	樹 高	本 数	幹 材 積	平 均 木 材 積	控 除 有 無
ヒノキ	一般材	生立木	生立木	高齢級	18	13	13	2.15	0.165	無
					18	14	25	4.56	0.182	無
					18	16	13	2.66	0.205	無
					20	14	38	8.36	0.220	無
					20	15	51	12.16	0.238	無
					20	16	152	39.52	0.260	無
					20	17	76	20.52	0.270	無
					20	18	51	14.69	0.288	無
					22	14	25	6.84	0.274	無
					22	15	51	14.69	0.288	無
					22	16	101	31.41	0.311	無
					22	17	114	37.62	0.330	無
					22	18	38	13.30	0.350	無
					22	19	51	18.75	0.368	無
					22	20	25	9.88	0.395	無
					24	13	13	3.67	0.282	無
					24	14	13	3.93	0.302	無
					24	15	51	16.72	0.328	無
					24	16	76	27.36	0.360	無
					24	17	152	57.76	0.380	無
					24	18	51	20.27	0.397	無
					24	19	38	16.34	0.430	無
					26	16	89	36.35	0.408	無
					26	17	51	22.29	0.437	無
					26	18	139	65.49	0.471	無
					26	19	13	6.21	0.478	無
					28	15	25	11.15	0.446	無
					28	16	13	5.95	0.458	無
					28	17	63	31.67	0.503	無
					28	18	51	26.85	0.526	無
					28	19	25	14.19	0.568	無
					28	20	38	22.80	0.600	無
					28	21	13	7.98	0.614	無
					30	14	13	5.83	0.448	無
					30	17	13	7.22	0.555	無

* 態様計の胸高直径、樹高は、平均胸高直径、平均樹高である。

樹 材 種 別 一 覧 表

 復命書番号： 07 - 10
 林班： 25

 森林事務所： 谷山森林事務所
 小班： ほ

 国有林名： 鎌塚
 伐区： 1

樹 種 名	材 種 分	生 被 別	態 様 分	品 質 分	胸 高 直 径	樹 高	本 数	幹 材 積	平 均 木 材 積	控 除 有 無
ヒノキ	一般材	生立木	生立木	高齢級	30	18	25	15.20	0.608	無
					30	19	25	16.21	0.648	無
					30	20	63	42.43	0.673	無
					32	15	25	14.19	0.568	無
					32	16	13	7.60	0.585	無
					32	18	13	8.61	0.662	無
					32	19	13	9.12	0.702	無
					32	20	25	19.25	0.770	無
					32	21	13	10.13	0.779	無
					32	22	13	10.64	0.818	無
					34	13	13	6.71	0.516	無
					34	17	13	8.99	0.692	無
					34	21	13	11.27	0.867	無
					36	17	13	9.88	0.760	無
					38	22	13	14.44	1.111	無
					42	16	13	12.29	0.945	無
					42	22	13	17.23	1.325	無
				品質計			2,083	881.33		
			態様計		24	17	2,083	881.33		
		生被計					2,083	881.33		
	材種計						2,083	881.33		
	低質材	生立木	生立木		14	14	13	1.39	0.107	無
					16	12	38	4.56	0.120	無
					16	14	13	1.90	0.146	無
					16	15	13	2.03	0.156	無
					18	13	13	2.15	0.165	無
					18	14	51	9.12	0.179	無
					18	15	51	10.13	0.199	無
					18	16	38	7.98	0.210	無
					18	17	38	8.36	0.220	無
					20	11	13	2.15	0.165	無
					20	13	13	2.66	0.205	無
					20	15	13	3.04	0.234	無
					20	16	38	9.88	0.260	無
					20	17	13	3.42	0.263	無

* 態様計の胸高直径、樹高は、平均胸高直径、平均樹高である。

復命書番号： 07 - 10
林班： 25

森林事務所 : 谷山森林事務所
小班 : ほ

国有林名 : 鎌塚
伐区 : 1

[illegible]

* 態樣計の胸高直径、樹高は、平均胸高直径、平均樹高である。

樹材種別一覧表

復命書番号： 06 - 238
林班： 25森林事務所： 谷山森林事務所
小班： へ国有林名： 鎌塚
伐区：

樹種名	材区分	生被別	態様区分	品質区分	胸高直径	樹高	本数	幹材積	平均木材積	控除有無
スギ	一般材	生立木	生立木	高齢級	18	20	17	4.40	0.259	無
					18	21	17	4.57	0.269	無
					20	17	17	4.57	0.269	無
					20	18	17	4.74	0.279	無
					20	19	17	5.08	0.299	無
					20	21	51	16.76	0.329	無
					22	18	17	5.76	0.339	無
					22	19	17	6.09	0.358	無
					22	21	51	19.81	0.388	無
					22	22	17	6.94	0.408	無
					24	18	17	6.60	0.388	無
					24	19	51	21.33	0.418	無
					24	20	85	37.25	0.438	無
					24	21	34	15.57	0.458	無
					24	22	68	32.50	0.478	無
					24	23	17	8.63	0.508	無
					24	26	17	9.65	0.568	無
					26	19	17	8.13	0.478	無
					26	20	17	8.63	0.508	無
					26	21	136	71.78	0.528	無
					26	22	85	47.40	0.558	無
					26	23	68	39.95	0.588	無
					26	24	17	10.33	0.608	無
					28	20	34	19.64	0.578	無
					28	21	68	41.30	0.607	無
					28	22	85	54.17	0.637	無
					28	23	136	90.74	0.667	無
					28	24	51	35.55	0.697	無
					30	20	85	55.87	0.657	無
					30	21	68	46.72	0.687	無
					30	22	51	37.07	0.727	無
					30	23	51	38.60	0.757	無
					30	24	17	13.37	0.786	無
					32	20	17	12.53	0.737	無
					32	21	17	13.04	0.767	無

* 態様計の胸高直径、樹高は、平均胸高直径、平均樹高である。

樹 材 種 別 一 覧 表

 復命書番号 : 06 - 238
 林班 : 25

 森林事務所 : 谷山森林事務所
 小班 : ヘ

 国有林名 : 鎌塚
 伐区 :

樹 種 名	材 種 分	生 被 別	態 様 分	品 質 分	胸 高 直 径	樹 高	本 数	幹 材 積	平 均 木 材 積	控 除 有 無
スギ	一般材	生立木	生立木	高齢級	32	22	34	27.42	0.806	無
					32	23	85	71.10	0.836	無
					32	24	51	44.69	0.876	無
					32	25	34	31.15	0.916	無
					34	22	34	30.13	0.886	無
					34	23	68	62.98	0.926	無
					34	24	17	16.42	0.966	無
					34	25	17	17.10	1.006	無
					34	26	17	17.78	1.046	無
					36	21	17	15.91	0.936	無
					36	22	51	49.77	0.976	無
					36	23	34	34.87	1.026	無
					36	24	68	72.46	1.066	無
					36	25	68	75.16	1.105	無
					38	21	17	17.44	1.026	無
					38	22	17	18.28	1.075	無
					38	23	17	18.96	1.115	無
					38	24	34	39.61	1.165	無
					38	25	34	41.31	1.215	無
					38	26	17	21.50	1.265	無
					40	22	34	39.61	1.165	無
					40	24	17	21.67	1.275	無
					40	25	34	45.03	1.324	無
					40	27	17	24.21	1.424	無
					42	23	34	45.03	1.324	無
					42	24	34	46.72	1.374	無
					42	26	17	25.39	1.494	無
					44	24	17	25.39	1.494	無
					44	25	17	26.41	1.554	無
					44	26	17	27.42	1.613	無
				品質計			2,516	1,905.99		
				間・根	22	19	17	6.09	0.358	無
					22	20	34	12.53	0.369	無
					24	19	34	14.22	0.418	無
					26	18	17	7.79	0.458	無

* 態様計の胸高直径、樹高は、平均胸高直径、平均樹高である。

復命書番号： 06 - 238
林班： 25

森林事務所 : 谷山森林事務所
小班 : ^

国有林名 : 鎌塚
伐区 :

* 態様計の胸高直径、樹高は、平均胸高直径、平均樹高である。

樹 材 種 別 一 覧 表

 復命書番号： 06 - 239
 林班： 25

 森林事務所： 谷山森林事務所
 小班： へ

 国有林名： 鎌塚
 伐区：

樹 種 名	材 種 分	生 被 別	態 様 分	品 質 分	胸 高 直 径	樹 高	本 数	幹 材 積	平 均 木 材 積	控 除 有 無
ヒノキ	一般材	生立木	生立木	高齢級	14	14	18	1.94	0.108	無
					16	13	18	2.30	0.128	無
					16	14	18	2.65	0.147	無
					16	15	18	2.83	0.157	無
					16	16	18	3.00	0.167	無
					18	12	54	8.48	0.157	無
					18	13	36	6.01	0.167	無
					18	14	72	12.72	0.177	無
					18	15	54	10.60	0.196	無
					18	16	18	3.71	0.206	無
					20	14	72	15.55	0.216	無
					20	15	72	16.96	0.236	無
					20	16	72	18.37	0.255	無
					20	17	54	14.31	0.265	無
					22	14	90	23.85	0.265	無
					22	15	72	20.49	0.285	無
					22	16	18	5.48	0.304	無
					22	17	18	5.83	0.324	無
					22	18	36	12.37	0.344	無
					24	14	36	10.95	0.304	無
					24	15	18	5.83	0.324	無
					24	16	54	19.08	0.353	無
					24	17	54	20.14	0.373	無
					24	18	54	21.20	0.393	無
					26	15	18	6.71	0.373	無
					26	18	18	8.30	0.461	無
				品質計			1,080	279.66		
				間・根	20	14	18	3.89	0.216	無
					20	16	18	4.59	0.255	無
					22	16	18	5.48	0.304	無
				品質計			54	13.96		
			態様計		20	15	1,134	293.62		
		生被計					1,134	293.62		
	材種計						1,134	293.62		
	低質材	生立木	生立木		12	12	36	2.47	0.069	無

* 態様計の胸高直径、樹高は、平均胸高直径、平均樹高である。

復命書番号： 06 - 239
林班： 25

森林事務所 : 谷山森林事務所
小班 : ^

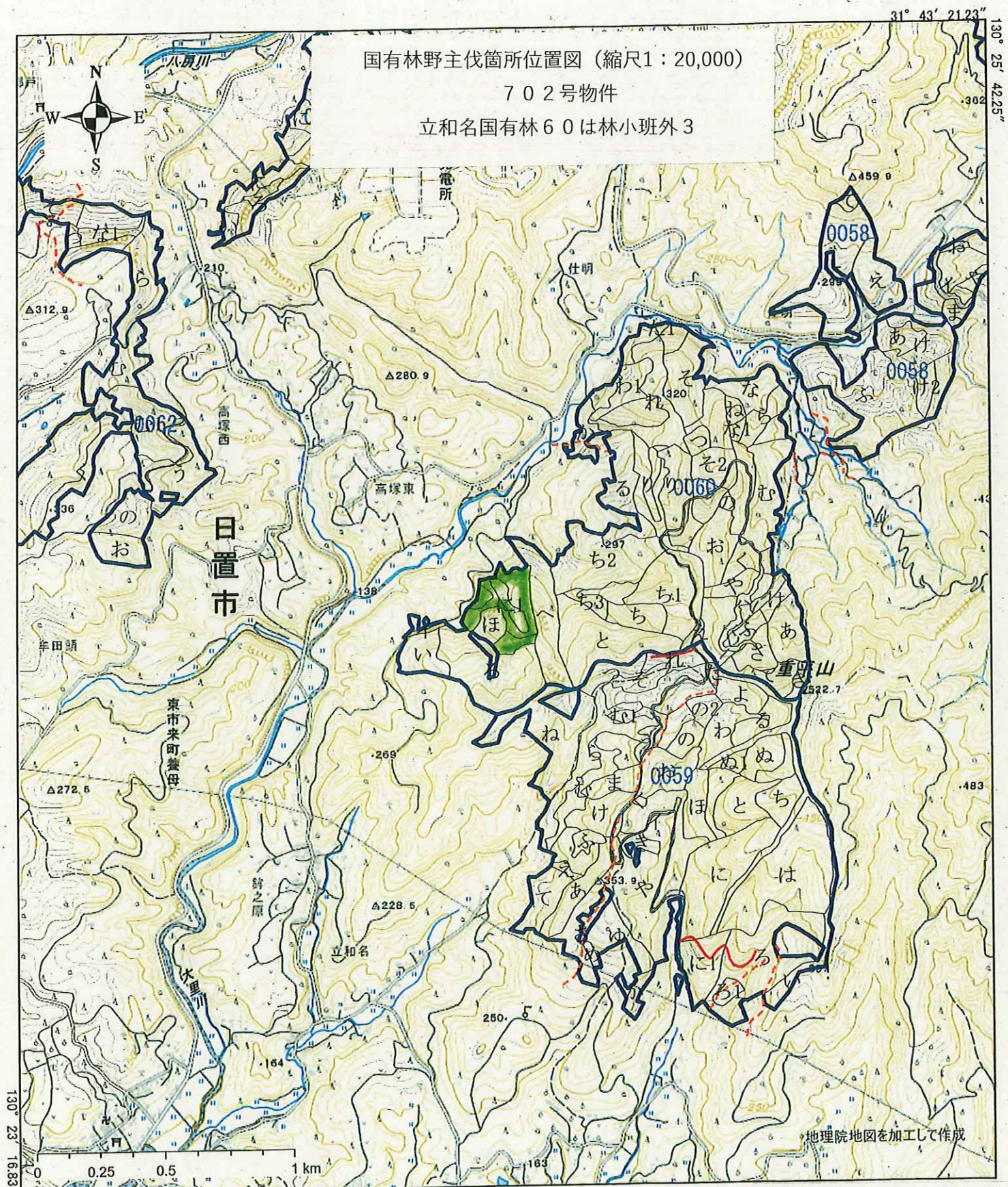
国有林名 : 鎌塚
伐区 :

* 態様計の胸高直径、樹高は、平均胸高直径、平均樹高である。

国有林野主伐箇所位置図 (縮尺1:20,000)

702号物件

立和名国有林60は林小班外3



地理院地図を加工して作成

1:20,000

2025/10/28 15:23:59

凡 例



皆伐箇所

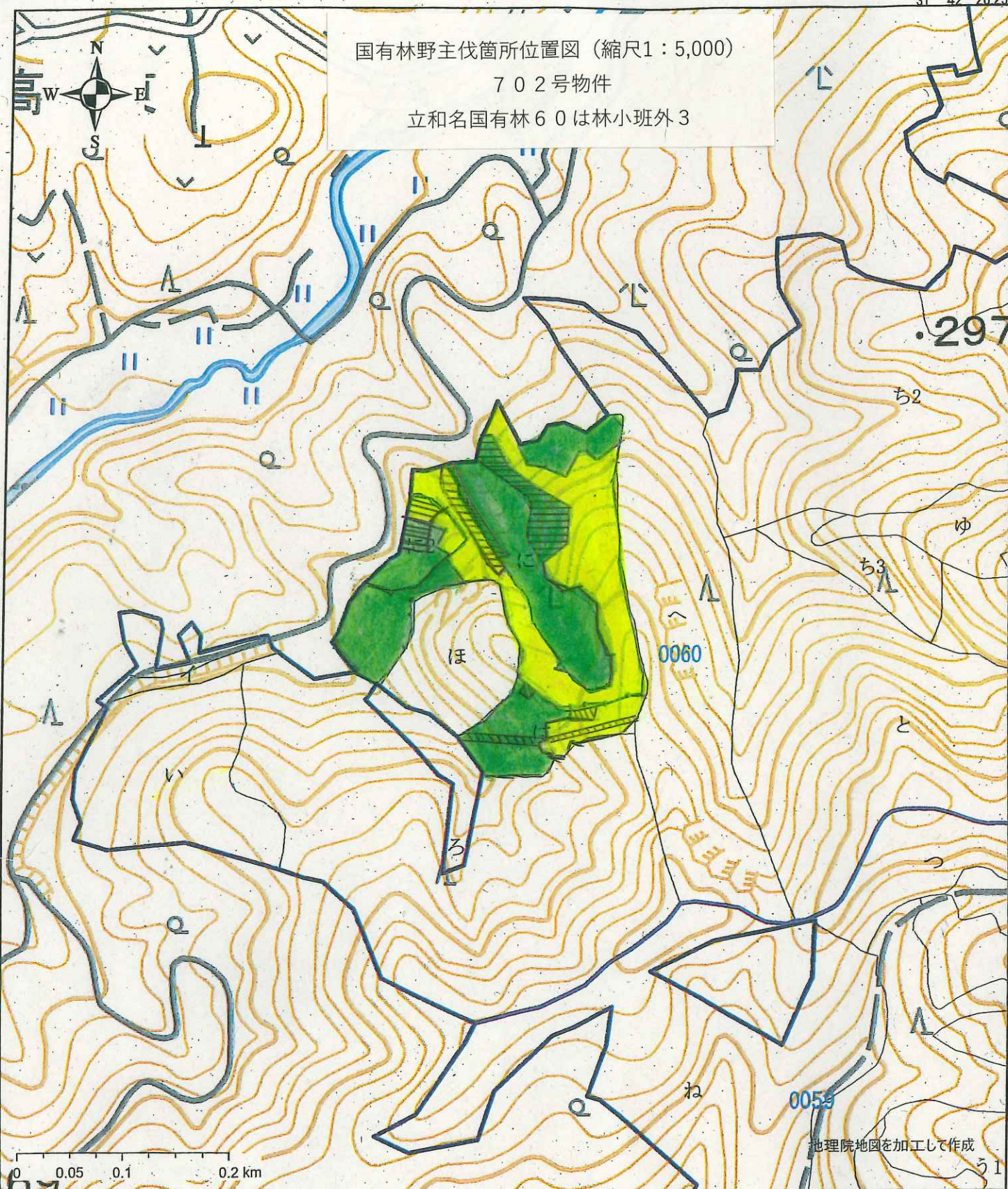
31° 42' 26.25"

130° 24' 47.51"

国有林野主伐箇所位置図 (縮尺1:5,000)

702号物件

立和名国有林60は林小班外3



297

ち2

ち3

と

0060

ね

0059

地理院地図を加工して作成

う1

0 0.05 0.1 0.2 km

31° 41' 49.9"

1:5,000

2025/11/20 10:34:36

凡 例	
	スギ
	ヒノキ
	スギ標準地
	ヒノキ標準地

樹材種別一覧表

復命書番号： 06 - 229
林班： 60

森林事務所： 郡山森林事務所
小班： は

国有林名： 立和名
伐区：

樹種名	材種分	生被別	態様分	品質分	胸高直径	樹高	本数	幹材積	平均木材積	控除有無
スギ	一般材	生立木	生立木	高齢級	26	21	10	5.48	0.548	無
					28	20	10	5.99	0.599	無
					28	22	10	6.61	0.661	無
					30	20	10	6.82	0.682	無
					30	21	10	7.13	0.713	無
					30	25	20	17.15	0.858	無
					32	20	10	7.65	0.765	無
					32	21	10	7.96	0.796	無
					32	22	10	8.37	0.837	無
					32	26	10	9.82	0.982	無
					34	23	20	19.22	0.961	無
					34	26	10	10.85	1.085	無
					36	21	10	9.71	0.971	無
					36	24	20	22.11	1.106	無
					38	22	20	22.32	1.116	無
					40	24	10	13.23	1.323	無
					40	26	10	14.26	1.426	無
					44	24	10	15.50	1.550	無
					44	25	10	16.12	1.612	無
					44	26	10	16.74	1.674	無
					46	25	10	17.36	1.736	無
					48	26	10	19.32	1.932	無
					52	26	10	22.11	2.211	無
					54	28	10	25.32	2.532	無
					56	30	10	28.83	2.883	無
					62	24	10	27.38	2.738	無
				品質計			300	383.36		
				間・根	24	18	10	4.03	0.403	無
				品質計			10	4.03		
			態様計		38	24	310	387.39		
		生被計					310	387.39		
	材種計						310	387.39		
	低質材	生立木	生立木		18	17	10	2.27	0.227	無
					20	17	10	2.79	0.279	無
					22	20	10	3.82	0.382	無

* 態様計の胸高直径、樹高は、平均胸高直径、平均樹高である。

復命書番号： 06 - 229
林班： 60

森林事務所 : 郡山森林事務所
 小班 : は

国有林名：立和名
伐区：

* 態様計の胸高直径、樹高は、平均胸高直径、平均樹高である。

樹 材 種 別 一 覧 表

 復命書番号： 06 - 230
 林班： 60

 森林事務所： 郡山森林事務所
 小班： は

 国有林名： 立和名
 伐区：

樹 種 名	材 種 分	生 被 別	態 様 分	品 質 分	胸 高 直 径	樹 高	本 数	幹 材 積	平 均 木 材 積	控 除 有 無
ヒノキ	一般材	生立木	生立木	高齢級	16	16	4	0.74	0.185	無
					20	18	4	1.26	0.315	無
					20	19	4	1.34	0.335	無
					22	17	4	1.43	0.358	無
					22	18	4	1.52	0.380	無
					22	19	4	1.60	0.400	無
					24	18	4	1.73	0.433	無
					24	19	8	3.73	0.466	無
					24	20	4	1.95	0.488	無
					26	17	12	5.72	0.477	無
					26	18	4	2.04	0.510	無
					26	19	12	6.37	0.531	無
					26	20	4	2.25	0.563	無
					28	17	4	2.17	0.543	無
					28	18	4	2.30	0.575	無
					28	19	8	4.85	0.606	無
					30	18	4	2.60	0.650	無
					30	19	12	8.32	0.693	無
					30	20	8	5.81	0.726	無
					32	19	8	6.24	0.780	無
					32	20	12	9.88	0.823	無
					34	18	4	3.25	0.813	無
					34	21	4	3.86	0.965	無
					36	21	4	4.25	1.063	無
					38	20	4	4.46	1.115	無
				品質計			148	89.67		
				間・根	20	18	12	3.77	0.314	無
					20	19	4	1.34	0.335	無
					22	16	4	1.34	0.335	無
					22	17	4	1.43	0.358	無
					22	18	16	6.07	0.379	無
					22	20	4	1.69	0.423	無
					24	16	4	1.56	0.390	無
					24	17	4	1.65	0.413	無
					24	18	4	1.73	0.433	無

* 態様計の胸高直径、樹高は、平均胸高直径、平均樹高である。

復命書番号： 06 - 230
林班： 60

森林事務所 : 郡山森林事務所
 小班 : は

国有林名：立和名
伐区：

[illegible]

* 態樣計の胸高直径、樹高は、平均胸高直径、平均樹高である。

樹 材 種 別 一 覧 表

7 0 2 号物件

6 0 に林小班

1 頁

鹿 児 島 森 林 管 理 署

復命書番号 : 07 - 268
林班 : 60

森林事務所 : 郡 山 森 林 事 務 所
小班 : に

国有林名 : 立 和 名
伐区 :

樹 種 名	材 種 分 区 分	生 被 別	態 様 分 区 分	品 質 分 区 分	胸 高 直 径	樹 高	本 数	幹 材 積	平 均 木 材 積	控 除 有 無
スギ	一般材	生立木	生立木	高齡級	18	17	5	1.08	0.216	無
					22	14	10	2.55	0.255	無
					24	21	20	9.03	0.452	無
					26	21	34	18.20	0.535	無
					28	22	49	31.39	0.641	無
					30	22	108	78.77	0.729	無
					32	23	108	90.64	0.839	無
					34	23	167	155.09	0.929	無
					36	24	78	83.97	1.077	無
					38	24	118	137.73	1.167	無
					40	25	98	130.47	1.331	無
					42	25	15	21.19	1.413	無
					44	25	39	61.21	1.569	無
					46	27	29	53.27	1.837	無
					48	28	5	9.86	1.972	無
					50	28	20	42.18	2.109	無
					52	26	5	10.50	2.100	無
					60	28	5	14.32	2.864	無
				品質計			913	951.45		
				間・根	26	21	5	2.60	0.520	無
				品質計			5	2.60		
			態様計		34	23	918	954.05		
		生被計					918	954.05		
	材種計						918	954.05		
	低質材	生立木	生立木		16	15	5	0.79	0.158	無
					22	14	5	1.28	0.256	無
					24	21	29	13.54	0.467	無
					26	21	29	15.60	0.538	無
					28	22	15	9.42	0.628	無
					30	22	25	17.90	0.716	無
					32	23	25	20.60	0.824	無
					34	23	20	18.25	0.913	無
					36	24	10	10.50	1.050	無
					38	24	10	11.48	1.148	無
					40	25	5	6.52	1.304	無

* 態様計の胸高直径、樹高は、平均胸高直径、平均樹高である。

復命書番号： 07 - 268
林班： 60

森林事務所 : 郡山森林事務所
小班 : に

国有林名：立和名
伐区：

[illegible]

* 態樣計の胸高直径、樹高は、平均胸高直径、平均樹高である。

樹 材 種 別 一 覧 表

復命書番号 : 07 - 269
林班 : 60森林事務所 : 郡山森林事務所
小班 : に国有林名 : 立和名
伐区 :

樹 種 名	材 種 分	生 被 別	態 様 分	品 質 分	胸 高 直 径	樹 高	本 数	幹 材 積	平 均 木 材 積	控 除 有 無
ヒノキ	一般材	生立木	生立木	高齢級	22	20	102	39.83	0.390	無
					24	20	179	80.42	0.449	無
					26	20	191	99.57	0.521	無
					28	21	255	160.84	0.631	無
					30	21	204	145.01	0.711	無
					32	21	204	163.39	0.801	無
					34	22	128	118.71	0.927	無
					36	22	115	118.33	1.029	無
					38	22	38	43.66	1.149	無
					40	22	13	15.96	1.228	無
				品質計			1,429	985.72		
				間・根	22	20	13	4.98	0.383	無
					24	20	102	45.95	0.450	無
					26	20	38	19.91	0.524	無
					28	21	13	8.04	0.618	無
				品質計			166	78.88		
			態様計		28	21	1,595	1,064.60		
		生被計					1,595	1,064.60		
	材種計						1,595	1,064.60		
	低質材	生立木	生立木		18	10	26	3.32	0.128	無
					20	19	26	7.91	0.304	無
					22	20	64	24.89	0.389	無
					24	20	51	22.98	0.451	無
					28	21	38	24.13	0.635	無
					30	21	77	54.38	0.706	無
					32	21	13	10.21	0.785	無
					34	22	13	11.87	0.913	無
				品質計			308	159.69		
			態様計		24	20	308	159.69		
		生被計					308	159.69		
	材種計						308	159.69		
- 樹種計 -							1,903	1,224.29		
- N 計 -							1,903	1,224.29		
- 合計 -							1,903	1,224.29		

* 態様計の胸高直径、樹高は、平均胸高直径、平均樹高である。

樹 材 種 別 一 覧 表

7 0 2 号物件
6 0 に 1 林小班

1 頁

鹿 児 島 森 林 管 理 署

復命書番号 : 06 - 181
林班 : 60

森林事務所 : 郡 山 森 林 事 務 所
小班 : に 1

国有林名 : 立 和 名
伐区 :

樹 種 名	材 種 分 区 分	生 被 別	態 様 分 区 分	品 質 分 区 分	胸 高 直 径	樹 高	本 数	幹 材 積	平 均 木 材 積	控 除 有 無
スギ	一般材	生立木	生立木	高齢級	20	20	14	4.43	0.316	無
					24	20	14	6.29	0.449	無
					24	21	14	6.57	0.469	無
					28	23	70	47.86	0.684	無
					30	20	14	9.43	0.674	無
					30	22	28	20.86	0.745	無
					30	23	28	21.71	0.775	無
					30	24	56	45.14	0.806	無
					30	25	28	23.71	0.847	無
					32	21	14	11.00	0.786	無
					32	22	14	11.57	0.826	無
					34	22	14	12.71	0.908	無
					34	23	28	26.57	0.949	無
					34	24	14	13.86	0.990	無
					34	25	14	14.43	1.031	無
					34	26	28	30.00	1.071	無
					34	27	14	15.57	1.112	無
					36	22	14	14.00	1.000	無
					36	24	14	15.29	1.092	無
					36	25	14	15.86	1.133	無
					38	23	14	16.00	1.143	無
					38	24	14	16.71	1.194	無
					38	25	56	69.72	1.245	無
					38	26	14	18.14	1.296	無
					38	27	28	37.71	1.347	無
					40	26	14	19.71	1.408	無
					42	24	14	19.71	1.408	無
					42	25	28	41.14	1.469	無
					42	26	14	21.43	1.531	無
					42	27	28	44.29	1.582	無
					44	25	14	22.29	1.592	無
					44	26	14	23.14	1.653	無
					44	27	14	24.00	1.714	無
					44	28	14	24.86	1.776	無
					46	25	14	24.00	1.714	無

* 態様計の胸高直径、樹高は、平均胸高直径、平均樹高である。

樹 材 種 別 一 覽 表

復命書番号： 06 - 181
林班： 60

森林事務所 : 郡山森林事務所
小班 : に 1

国有林名：立和名
伐区：

[illegible]

* 態様計の胸高直径、樹高は、平均胸高直径、平均樹高である。

樹 材 種 別 一 覧 表

7 0 2 号物件
6 0 に 2 林小班

1 頁
鹿 児 島 森 林 管 理 署

復命書番号： 06 - 231
林班： 60

森林事務所： 郡 山 森 林 事 務 所
小班： に 2

国有林名： 立 和 名
伐区：

樹 種 名	材 種 分	生 被 別	態 様 分	品 質 分	胸 高 直 径	樹 高	本 数	幹 材 積	平 均 木 材 積	控 除 有 無
スギ	一般材	生立木	生立木	高齡級	36	25	5	5.18	1.036	無
					38	25	10	11.39	1.139	無
					40	26	5	6.44	1.288	無
					42	23	5	6.21	1.242	無
					44	23	5	6.67	1.334	無
					44	24	5	7.00	1.400	無
					46	25	5	7.84	1.568	無
					46	26	5	8.12	1.624	無
					50	28	5	10.03	2.006	無
					52	26	5	9.99	1.998	無
					54	26	5	10.64	2.128	無
					56	27	5	11.71	2.342	無
					60	25	5	12.18	2.436	無
					60	28	5	13.63	2.726	無
				品質計			75	127.03		
			態様計		46	25	75	127.03		
		生被計					75	127.03		
	材種計						75	127.03		
	低質材	生立木	生立木		20	15	5	1.07	0.214	無
					20	16	5	1.17	0.234	無
					22	21	5	1.82	0.364	無
					24	15	5	1.54	0.308	無
					32	19	5	3.27	0.654	無
					36	23	5	4.81	0.962	無
					54	29	5	11.85	2.370	無
					56	20	5	8.73	1.746	無
					68	27	5	16.19	3.238	無
				品質計			45	50.45		
			態様計		40	21	45	50.45		
		生被計					45	50.45		
	材種計						45	50.45		
- 樹種計 -							120	177.48		
- N 計 -							120	177.48		
- 合 計 -							120	177.48		

* 態様計の胸高直径、樹高は、平均胸高直径、平均樹高である。

樹 材 種 別 一 覧 表

 復命書番号： 06 - 232
 林班： 60

 森林事務所： 郡山森林事務所
 小班： に 2

 国有林名： 立和名
 伐区：

樹 種 名	材 種 分	生 被 別	態 様 分	品 質 分	胸 高 直 径	樹 高	本 数	幹 材 積	平 均 木 材 積	控 除 有 無
ヒノキ	一般材	生立木	生立木	高齢級	20	19	2	0.62	0.310	無
					22	17	2	0.66	0.330	無
					22	18	2	0.70	0.350	無
					24	18	4	1.60	0.400	無
					24	19	8	3.44	0.430	無
					24	20	2	0.90	0.450	無
					26	18	4	1.88	0.470	無
					26	19	10	4.90	0.490	無
					26	20	4	2.08	0.520	無
					26	21	2	1.10	0.550	無
					28	14	2	0.82	0.410	無
					28	19	6	3.36	0.560	無
					28	20	2	1.20	0.600	無
					30	18	4	2.40	0.600	無
					30	19	2	1.28	0.640	無
					30	20	12	8.04	0.670	無
					30	22	2	1.50	0.750	無
					32	19	2	1.44	0.720	無
					32	20	2	1.52	0.760	無
					32	21	4	3.20	0.800	無
					34	18	2	1.50	0.750	無
					34	19	2	1.60	0.800	無
					34	20	2	1.68	0.840	無
					34	21	4	3.56	0.890	無
					38	21	2	2.16	1.080	無
				品質計			90	53.14		
				間・根	20	13	2	0.42	0.210	無
					20	17	4	1.08	0.270	無
					20	18	4	1.16	0.290	無
					22	19	2	0.74	0.370	無
					22	21	2	0.82	0.410	無
					24	17	4	1.52	0.380	無
					24	18	2	0.80	0.400	無
					26	18	6	2.82	0.470	無
					26	19	4	1.96	0.490	無

* 態様計の胸高直径、樹高は、平均胸高直径、平均樹高である。

復命書番号： 06 - 232
林班： 60

森林事務所 : 郡山森林事務所
小班 : に 2

国有林名：立和名
伐区：

* 態様計の胸高直径、樹高は、平均胸高直径、平均樹高である。