

立木販売結果

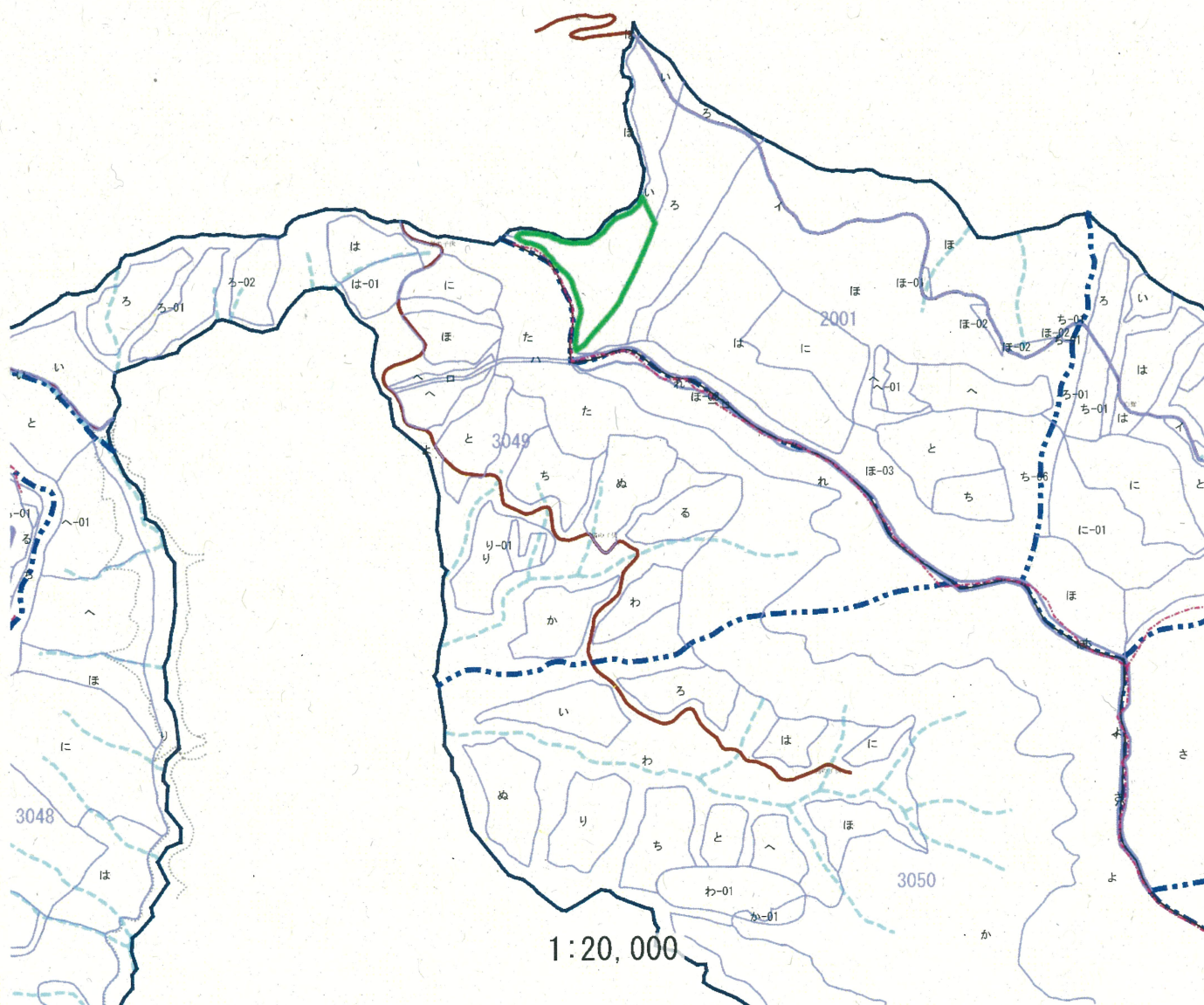
入札月日 令和7年12月3日

熊本南部森林管理署

[illegible]

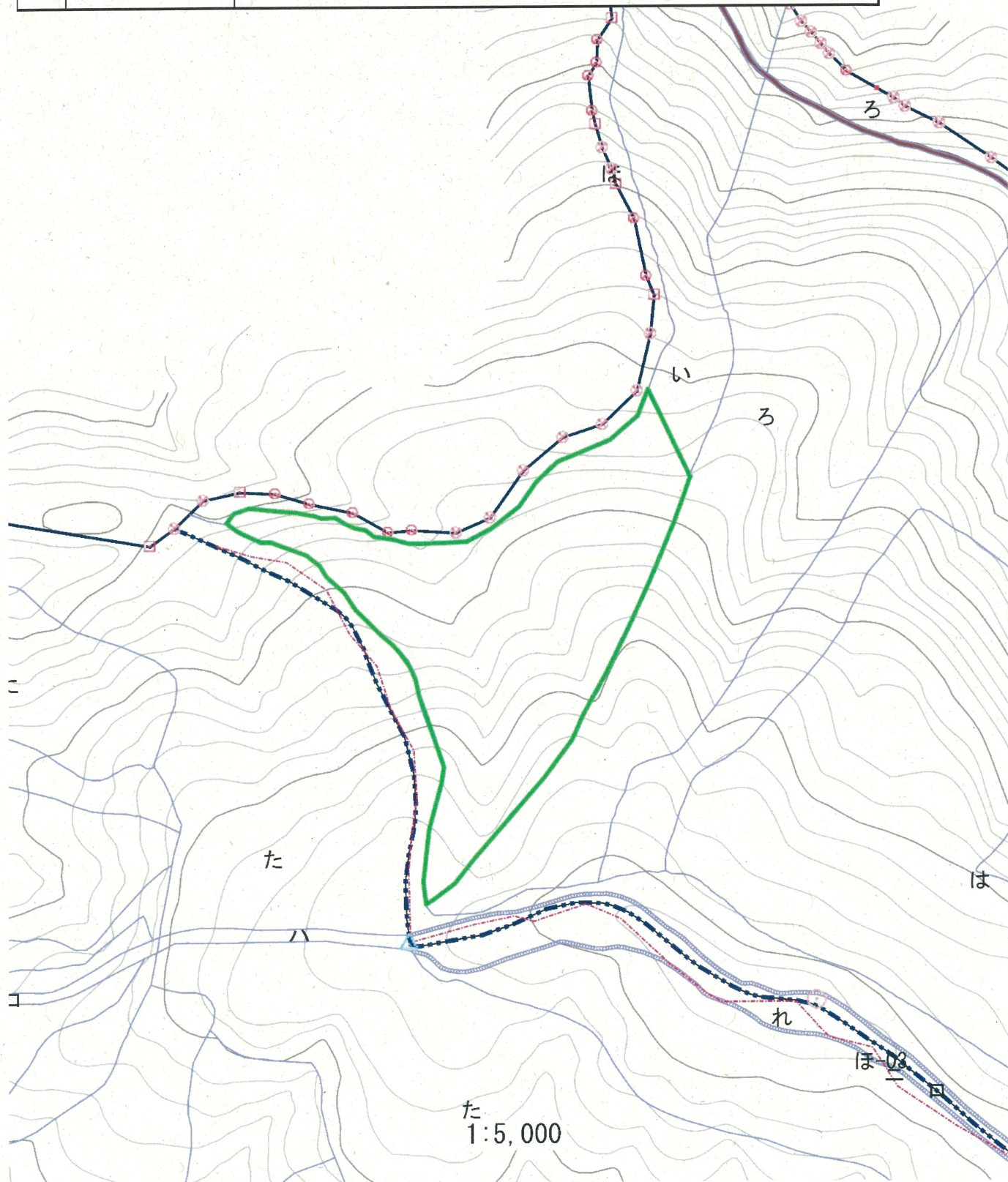
分収造林主伐箇所位置図（1号物件）

場 所		白髪岳国有林2001い林小班
特約事項	保安林関係	保安林内です。木材の搬出に当たっては、買受者による機械集材の架線敷や林内車路の開設等に別途県知事の作業許可及び支障木については伐採協議が必要です。
	架線指定	架線指定はありません。
	その他	



分収造林主伐箇所位置図（1号物件）

場 所		白髪岳国有林2001い林小班
特約事項	保安林関係	保安林内です。木材の搬出に当たっては、買受者による機械集材の架線敷や林内車路の開設等に別途県知事の作業許可及び支障木については伐採協議が必要です。
	架線指定	架線指定はありません。
	その他	



樹 材 種 別 一 覧 表

1 頁
熊本南部森林管理署

復命書番号： 06 - 235
林班： 2001

森林事務所： 多良木森林事務所
小班： い

国有林名： 白髪岳
伐区：

樹 種 名	材 種 区 分	生 被 別	態 様 区 分	品 質 区 分	胸 高 直 径	樹 高	本 数	幹 材 積	平 均 単 木 材 積	控 除 有 無
スギ	一般材	生立木	生立木	高齢級	22	13	17	4.08	0.240	無
					24	13	17	4.76	0.280	無
					24	14	34	10.20	0.300	無
					26	13	17	5.61	0.330	無
					26	14	34	11.90	0.350	無
					28	14	17	6.80	0.400	無
					30	17	17	9.52	0.560	無
					36	17	17	12.92	0.760	無
					36	18	17	13.77	0.810	無
					38	17	17	14.11	0.830	無
					40	15	17	13.60	0.800	無
					48	17	17	20.91	1.230	無
				品質計			238	128.18		
			態様計		30	15	238	128.18		
		生被計					238	128.18		
	材種計						238	128.18		
	低質材	生立木	生立木		16	11	17	1.87	0.110	無
					18	11	51	7.14	0.140	無
					18	12	187	28.05	0.150	無
					18	13	68	11.56	0.170	無
					18	14	17	3.06	0.180	無
					20	11	34	5.78	0.170	無
					20	12	204	38.76	0.190	無
					20	13	102	20.40	0.200	無
					20	14	17	3.74	0.220	無
					22	10	17	3.06	0.180	無
					22	11	34	6.80	0.200	無
					22	12	204	44.88	0.220	無
					22	13	204	48.96	0.240	無
					24	12	153	39.78	0.260	無
					24	13	204	57.12	0.280	無
					24	14	119	35.70	0.300	無
					26	12	51	15.30	0.300	無
					26	13	255	84.15	0.330	無
					26	14	51	17.85	0.350	無

* 態様計の胸高直径、樹高は、平均胸高直径、平均樹高である。

復命書番号： 06 — 235
林班： 2001

森林事務所 : 多良木森林事務所
小班 : い

国有林名 : 白髮岳
伐区 :

* 態様計の胸高直径、樹高は、平均胸高直径、平均樹高である。

樹 材 種 別 一 覧 表

3 頁

熊本南部森林管理署

復命書番号： 06 - 236
林班： 2001

森林事務所： 多良木森林事務所
小班： い

国有林名： 白髪岳
伐区：

樹 種 名	材 種 分 区 分	生 被 別	態 様 分 区 分	品 質 分 区 分	胸 高 直 径	樹 高	本 数	幹 材 積	平 均 材 積 単 木 材 積	控 除 有 無
ヒノキ	一般材	生立木	生立木	高齢級	18	15	38	7.72	0.203	無
					18	16	19	4.06	0.214	無
					18	17	19	4.25	0.224	無
					18	18	38	9.27	0.244	無
					18	19	38	9.65	0.254	無
					20	16	19	5.02	0.264	無
					20	17	57	15.64	0.274	無
					20	18	38	11.20	0.295	無
					22	16	57	17.96	0.315	無
					22	17	57	19.12	0.335	無
					22	18	114	40.55	0.356	無
					22	19	76	28.58	0.376	無
					24	17	133	51.36	0.386	無
					24	18	133	54.06	0.406	無
					24	19	114	49.81	0.437	無
					24	20	19	8.69	0.457	無
					26	17	76	33.98	0.447	無
					26	18	76	36.30	0.478	無
					26	19	95	47.31	0.498	無
					26	20	95	50.20	0.528	無
					28	17	57	28.96	0.508	無
					28	18	152	81.86	0.539	無
					28	19	152	86.50	0.569	無
					28	20	57	34.76	0.610	無
					28	21	57	36.49	0.640	無
					30	17	38	22.01	0.579	無
					30	18	38	23.17	0.610	無
					30	19	38	24.71	0.650	無
					30	20	38	25.87	0.681	無
					32	17	38	24.71	0.650	無
					32	18	19	13.13	0.691	無
					32	19	95	69.51	0.732	無
					32	20	38	29.35	0.772	無
					34	18	38	28.96	0.762	無
					34	19	38	30.89	0.813	無

* 態様計の胸高直径、樹高は、平均胸高直径、平均樹高である。

樹 材 種 別 一 覧 表

4 頁

熊本南部森林管理署

復命書番号: 06 - 236
林班: 2001

森林事務所: 多良木森林事務所
小班: い

国有林名: 白髪岳
伐区:

樹 種 名	材 種 分	生 被 別	態 様 区 分	品 質 区 分	胸 高 直 径	樹 高	本 数	幹 材 積	平 均 材 積	控 除 有 無
ヒノキ	一般材	生立木	生立木	高 齡 級	34	21	19	17.18	0.904	無
					36	18	19	16.03	0.844	無
					36	20	38	35.91	0.945	無
				品 質 計			2,280	1,134.73		
				間・根	16	16	57	9.85	0.173	無
					16	17	76	13.90	0.183	無
					18	15	38	7.72	0.203	無
					18	16	76	16.22	0.213	無
					18	17	152	33.98	0.224	無
					18	18	152	37.07	0.244	無
					18	19	57	14.48	0.254	無
					20	16	76	20.08	0.264	無
					20	17	133	36.49	0.274	無
					20	18	76	22.40	0.295	無
					20	19	38	11.97	0.315	無
					20	20	19	6.18	0.325	無
					22	16	76	23.94	0.315	無
					22	17	190	63.72	0.335	無
					22	18	95	33.79	0.356	無
					22	19	95	35.72	0.376	無
					24	17	38	14.67	0.386	無
					24	18	95	38.62	0.407	無
					24	19	38	16.60	0.437	無
					26	17	38	16.99	0.447	無
					26	19	38	18.92	0.498	無
					26	20	19	10.04	0.528	無
				品 質 計			1,672	503.35		
			態 様 計		24	18	3,952	1,638.08		
		生 被 計					3,952	1,638.08		
	材 種 計						3,952	1,638.08		
	低 質 材	生立木	生立木		10	13	19	0.97	0.051	無
					12	14	57	4.64	0.081	無
					12	15	38	3.48	0.092	無
					14	13	19	1.93	0.102	無
					14	14	95	10.62	0.112	無

* 態様計の胸高直径、樹高は、平均胸高直径、平均樹高である。

樹 材 種 別 一 覧 表

5 頁

熊本南部森林管理署

復命書番号： 06 - 236
林班： 2001

森林事務所： 多良木森林事務所
小班： い

国有林名： 白髪岳
伐区：

樹 種 名	材 種 分 区 分	生 被 別	態 様 区 分	品 質 区 分	胸 高 直 径	樹 高	本 数	幹 材 積	平 均 単 木 材 積	控 除 有 無
ヒノキ	低質材	生立木	生立木		14	15	38	4.63	0.122	無
					14	16	76	10.04	0.132	無
					14	18	19	2.90	0.153	無
					16	14	57	8.69	0.152	無
					16	15	228	37.07	0.163	無
					16	16	171	29.54	0.173	無
					16	17	114	20.85	0.183	無
					18	13	19	3.28	0.173	無
					18	14	57	10.43	0.183	無
					18	15	171	34.76	0.203	無
					18	16	304	64.88	0.213	無
					18	17	114	25.49	0.224	無
					18	18	38	9.27	0.244	無
					20	14	19	4.25	0.224	無
					20	15	95	23.17	0.244	無
					20	16	361	95.38	0.264	無
					20	17	152	41.70	0.274	無
					20	18	76	22.40	0.295	無
					20	19	76	23.94	0.315	無
					22	14	19	5.21	0.274	無
					22	15	57	16.80	0.295	無
					22	16	228	71.82	0.315	無
					22	17	209	70.09	0.335	無
					22	18	190	67.58	0.356	無
					22	19	57	21.43	0.376	無
					24	14	19	5.99	0.315	無
					24	15	19	6.37	0.335	無
					24	16	76	27.80	0.366	無
					24	17	133	51.36	0.386	無
					24	18	171	69.51	0.406	無
					24	19	95	41.51	0.437	無
					24	20	57	26.06	0.457	無
					26	16	38	15.83	0.417	無
					26	17	114	50.97	0.447	無
					26	18	114	54.45	0.478	無

* 態様計の胸高直径、樹高は、平均胸高直径、平均樹高である。

復命書番号： 06 — 236
林班： 2001

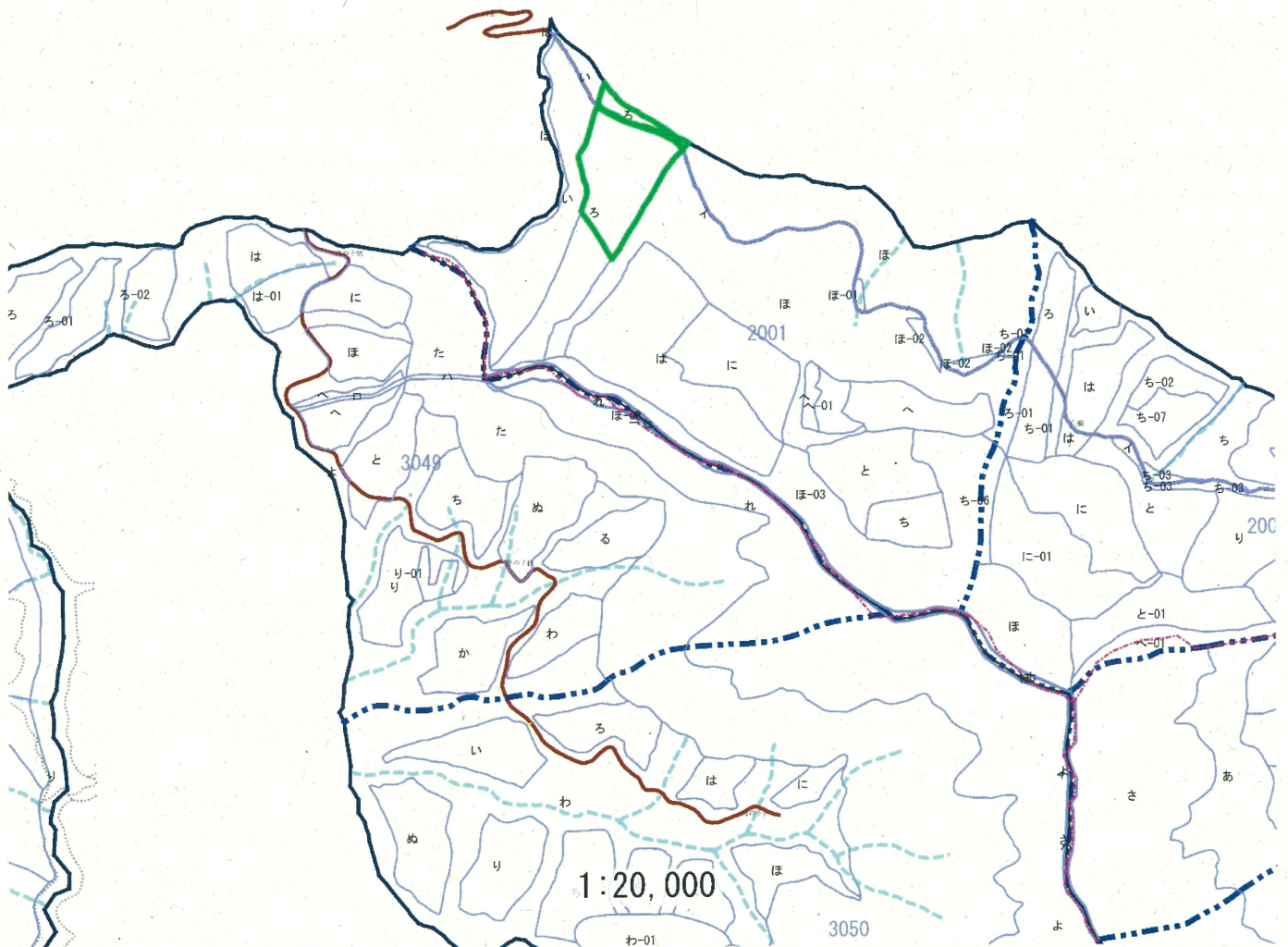
森林事務所 : 多良木森林事務所
小班 : い

国有林名 : 白髮岳
伐区 :

* 態樣計の胸高直径、樹高は、平均胸高直径、平均樹高である。

分収造林主伐箇所位置図（2号物件）

場 所		白髪岳国有林2001ろ林小班
特約事項	保安林関係	保安林内です。木材の搬出に当たっては、買受者による機械集材の架線敷や林内車路の開設等に別途県知事の作業許可及び支障木については伐採協議が必要です。
	架線指定	架線指定はありません。
	その他	



分収造林主伐箇所位置図（2号物件）

場 所		白髪岳国有林2001ろ林小班
特約事項	保安林関係	保安林内です。木材の搬出に当たっては、買受者による機械集材の架線敷や林内車路の開設等に別途県知事の作業許可及び支障木については伐採協議が必要です。
	架線指定	架線指定はありません。
	その他	



樹 材 種 別 一 覧 表

1 頁

熊本南部森林管理署

復命書番号： 06 - 237
林班： 2001

森林事務所： 多良木森林事務所
小班： ろ

国有林名： 白髪岳
伐区：

樹 種 名	材 種 分	生 被 別	態 様 分	品 質 分	胸 高 直 径	樹 高	本 数	幹 材 積	平 均 木 材 積	控 除 有 無
スギ	一般材	生立木	生立木	高 齡 級	22	16	16	4.84	0.303	無
					24	18	16	6.29	0.393	無
					26	17	16	6.93	0.433	無
					26	18	48	22.25	0.464	無
					26	19	16	7.74	0.484	無
					28	18	64	33.54	0.524	無
					28	19	32	17.74	0.554	無
					28	20	32	18.71	0.585	無
					28	21	16	9.84	0.615	無
					30	17	32	18.06	0.564	無
					30	18	16	9.51	0.594	無
					30	19	16	10.00	0.625	無
					30	21	32	22.25	0.695	無
					32	17	16	10.16	0.635	無
					32	18	32	21.29	0.665	無
					32	20	80	59.67	0.746	無
					36	19	64	54.82	0.857	無
					36	20	32	28.70	0.897	無
					38	17	16	13.38	0.836	無
					38	19	32	29.99	0.937	無
					38	20	16	15.80	0.988	無
					38	21	32	33.22	1.038	無
					40	19	16	16.29	1.018	無
					40	20	48	51.76	1.078	無
					40	22	16	18.87	1.179	無
					42	22	16	20.48	1.280	無
					44	22	32	44.18	1.381	無
					44	23	16	23.06	1.441	無
					46	20	16	21.61	1.351	無
					46	22	16	23.87	1.492	無
					48	24	16	27.90	1.744	無
					52	23	16	30.48	1.905	無
				品質計			880	733.23		
				間・根	26	16	16	6.45	0.403	無
				品質計			16	6.45		

* 態様計の胸高直径、樹高は、平均胸高直径、平均樹高である。

樹 材 種 別 一 覧 表

 復命書番号: 06 - 237
 林班: 2001

 森林事務所: 多良木森林事務所
 小班: ろ

 国有林名: 白髪岳
 伐区:

樹 種 名	材 種 分 区 分	生 被 別	態 様 分 区 分	品 質 分 区 分	胸 高 直 径	樹 高	本 数	幹 材 積	平 均 単 木 材 積	控 除 有 無
スギ	一般材	生立木	態様計		34	19	896	739.68		
		生被計					896	739.68		
	材種計						896	739.68		
	低質材	生立木	生立木		16	11	32	3.55	0.111	無
					16	12	32	3.87	0.121	無
					18	11	48	6.77	0.141	無
					18	12	32	4.84	0.151	無
					18	14	16	2.90	0.181	無
					18	15	16	3.06	0.191	無
					18	16	16	3.39	0.212	無
					20	12	32	6.13	0.192	無
					20	13	32	6.45	0.202	無
					20	15	64	14.84	0.232	無
					20	16	96	24.19	0.252	無
					20	17	16	4.35	0.272	無
					22	10	16	2.90	0.181	無
					22	12	64	14.19	0.222	無
					22	13	64	15.48	0.242	無
					22	14	80	20.97	0.262	無
					22	15	112	31.61	0.282	無
					22	16	48	14.51	0.302	無
					22	17	80	25.80	0.323	無
					22	18	48	16.45	0.343	無
					24	12	16	4.19	0.262	無
					24	13	48	13.55	0.282	無
					24	14	48	14.51	0.302	無
					24	15	96	31.93	0.333	無
					24	16	112	39.51	0.353	無
					24	17	96	35.80	0.373	無
					24	18	64	25.16	0.393	無
					24	19	48	20.32	0.423	無
					24	20	32	14.19	0.443	無
					26	13	16	5.32	0.333	無
					26	15	16	6.13	0.383	無
					26	17	144	62.41	0.433	無

* 態様計の胸高直径、樹高は、平均胸高直径、平均樹高である。

樹 材 種 別 一 覧 表

3 頁

熊本南部森林管理署

復命書番号: 06 - 237
林班: 2001

森林事務所: 多良木森林事務所
小班: ろ

国有林名: 白髪岳
伐区:

樹 種 名	材 種 分 区 分	生 被 別	態 様 区 分	品 質 区 分	胸 高 直 径	樹 高	本 数	幹 材 積	平 均 単 木 材 積	控 除 有 無
スギ	低質材	生立木	生立木		26	18	64	29.67	0.464	無
					26	19	32	15.48	0.484	無
					26	21	16	8.55	0.534	無
					28	14	16	6.45	0.403	無
					28	16	16	7.42	0.464	無
					28	17	80	39.51	0.494	無
					28	18	80	41.93	0.524	無
					28	19	64	35.48	0.554	無
					30	14	16	7.42	0.464	無
					30	16	16	8.39	0.524	無
					30	17	16	9.03	0.564	無
					30	18	64	38.06	0.595	無
					30	19	64	39.99	0.625	無
					30	20	48	31.93	0.665	無
					32	18	32	21.29	0.665	無
					32	19	48	33.86	0.705	無
					32	20	64	47.73	0.746	無
					32	21	16	12.42	0.776	無
					34	18	32	23.54	0.736	無
					34	20	32	26.12	0.816	無
					34	21	16	13.71	0.857	無
					36	15	16	10.80	0.675	無
					36	16	32	23.22	0.726	無
					36	17	16	12.26	0.766	無
					36	18	16	13.06	0.816	無
					36	19	32	27.41	0.857	無
					36	20	16	14.35	0.897	無
					36	22	16	15.80	0.988	無
					38	19	16	15.00	0.938	無
					38	20	16	15.80	0.988	無
					38	22	16	17.42	1.089	無
					40	20	16	17.25	1.078	無
					40	21	16	18.06	1.129	無
					42	18	16	16.77	1.048	無
					42	23	16	21.45	1.341	無

* 態様計の胸高直径、樹高は、平均胸高直径、平均樹高である。

復命書番号： 06 — 237
林班： 2001

森林事務所 : 多良木森林事務所
小班 : ㄋ

国有林名 : 白髮岳
伐区 :

* 態樣計の胸高直径、樹高は、平均胸高直径、平均樹高である。

樹 材 種 別 一 覧 表

5 頁

熊本南部森林管理署

復命書番号: 06 - 238
林班: 2001

森林事務所: 多良木森林事務所
小班: ろ

国有林名: 白髪岳
伐区:

樹 種 名	材 種 分 区 分	生 被 別	態 様 分 区 分	品 質 分 区 分	胸 高 直 径	樹 高	本 数	幹 材 積	平 均 木 材 積 単 木 材 積	控 除 有 無
ヒノキ	一般材	生立木	生立木	高齢級	18	17	18	3.97	0.221	無
					18	18	36	8.66	0.241	無
					20	16	18	4.69	0.261	無
					20	18	18	5.23	0.291	無
					20	19	36	11.19	0.311	無
					22	16	18	5.60	0.311	無
					22	17	18	5.96	0.331	無
					22	19	72	26.71	0.371	無
					24	16	18	6.50	0.361	無
					24	17	18	6.86	0.381	無
					24	19	72	31.04	0.431	無
					24	20	54	24.36	0.451	無
					26	16	36	14.80	0.411	無
					26	17	18	7.94	0.441	無
					26	18	18	8.48	0.471	無
					26	19	90	44.22	0.491	無
					26	20	126	65.70	0.521	無
					26	21	18	9.93	0.552	無
					28	16	18	8.48	0.471	無
					28	18	54	28.70	0.531	無
					28	19	108	60.64	0.561	無
					28	20	54	32.49	0.602	無
					28	21	36	22.74	0.632	無
					30	17	18	10.29	0.572	無
					30	18	18	10.83	0.602	無
					30	19	54	34.65	0.642	無
					30	20	108	72.55	0.672	無
					30	21	36	25.63	0.712	無
					32	18	36	24.54	0.682	無
					32	19	90	64.97	0.722	無
					32	20	18	13.72	0.762	無
					32	21	18	14.44	0.802	無
					34	19	36	28.88	0.802	無
					34	20	18	15.16	0.842	無
					34	21	18	16.06	0.892	無

* 態様計の胸高直径、樹高は、平均胸高直径、平均樹高である。

樹 材 種 別 一 覧 表

復命書番号: 06 - 238
林班: 2001森林事務所: 多良木森林事務所
小班: ろ国有林名: 白髪岳
伐区:

樹 種 名	材 種 分 区 分	生 被 別	態 様 分 区 分	品 質 分 区 分	胸 高 直 径	樹 高	本 数	幹 材 積	平 均 単 木 材 積	控 除 有 無
ヒノキ	一般材	生立木	生立木	高齢級	36	21	18	17.69	0.983	無
					40	20	18	20.39	1.133	無
				品質計			1,476	814.69		
				間・根	18	16	18	3.79	0.211	無
					18	17	54	11.91	0.221	無
					18	18	54	12.99	0.241	無
					18	19	18	4.51	0.251	無
					20	17	36	9.75	0.271	無
					20	18	72	20.94	0.291	無
					20	19	18	5.60	0.311	無
					22	17	18	5.96	0.331	無
					22	18	36	12.63	0.351	無
					22	19	36	13.36	0.371	無
					24	17	18	6.86	0.381	無
					24	18	18	7.22	0.401	無
					24	19	54	23.28	0.431	無
					24	20	18	8.12	0.451	無
					26	19	54	26.53	0.491	無
					26	20	18	9.39	0.522	無
				品質計			540	182.84		
			態様計		26	19	2,016	997.53		
		生被計					2,016	997.53		
	材種計						2,016	997.53		
	低質材	生立木	生立木		14	17	36	5.05	0.140	無
					16	17	54	9.75	0.181	無
					18	15	18	3.61	0.201	無
					18	16	36	7.58	0.211	無
					18	17	36	7.94	0.221	無
					20	15	18	4.33	0.241	無
					20	17	90	24.37	0.271	無
					20	18	108	31.40	0.291	無
					20	19	54	16.79	0.311	無
					22	15	18	5.23	0.291	無
					22	16	36	11.19	0.311	無
					22	17	54	17.87	0.331	無

* 態様計の胸高直径、樹高は、平均胸高直径、平均樹高である。

樹 材 種 別 一 覧 表

7 頁

熊本南部森林管理署

復命書番号： 06－ 238
林班： 2001

森林事務所： 多良木森林事務所
小班： ろ

国有林名： 白髪岳
伐区：

樹 種 名	材 種 分	生 被 別	態 様 分	品 質 分	胸 高 直 径	樹 高	本 数	幹 材 積	平 均 木 材 積	控 除 有 無
ヒノキ	低質材	生立木	生立木		22	18	72	25.27	0.351	無
					22	19	36	13.36	0.371	無
					24	15	18	5.96	0.331	無
					24	17	72	27.43	0.381	無
					24	18	54	21.66	0.401	無
					24	19	144	62.08	0.431	無
					24	20	72	32.48	0.451	無
					26	16	36	14.80	0.411	無
					26	17	72	31.76	0.441	無
					26	18	54	25.45	0.471	無
					26	19	108	53.06	0.491	無
					26	20	36	18.77	0.521	無
					28	15	18	7.94	0.441	無
					28	17	36	18.05	0.501	無
					28	18	18	9.57	0.532	無
					28	19	108	60.64	0.561	無
					28	20	54	32.49	0.602	無
					30	18	54	32.49	0.602	無
					30	19	18	11.55	0.642	無
					30	20	36	24.18	0.672	無
					30	21	18	12.81	0.712	無
					32	16	18	10.83	0.602	無
					32	18	18	12.27	0.682	無
					32	19	36	25.99	0.722	無
					32	21	36	28.88	0.802	無
					34	19	36	28.88	0.802	無
					34	20	18	15.16	0.842	無
					36	19	18	15.88	0.882	無
				品質計			1,872	824.80		
			態様計		24	18	1,872	824.80		
		生被計					1,872	824.80		
	材種計						1,872	824.80		
－ 樹種計 －							3,888	1,822.33		
－ N 計 －							3,888	1,822.33		
－ 合 計 －							3,888	1,822.33		

* 態様計の胸高直径、樹高は、平均胸高直径、平均樹高である。

樹 材 種 別 一 覧 表

1 頁

熊本南部森林管理署

復命書番号： 07 - 90
林班： 2001

森林事務所： 多良木森林事務所
小班： ろ

国有林名： 白髪岳
伐区：

樹 種 名	材 種 分 区 分	生 被 別	態 様 分 区 分	品 質 分 区 分	胸 高 直 径	樹 高	本 数	幹 材 積	平 均 単 木 材 積	控 除 有 無
広葉樹Ⅱ	低質材	生立木	生立木		20	12	4	0.76	0.190	無
					20	13	7	1.40	0.200	無
					20	14	1	0.22	0.220	無
					20	15	2	0.46	0.230	無
					22	13	1	0.24	0.240	無
					22	14	1	0.26	0.260	無
					24	12	2	0.52	0.260	無
					24	13	7	1.96	0.280	無
					24	14	2	0.60	0.300	無
					26	13	2	0.64	0.320	無
					26	14	3	1.05	0.350	無
					28	14	1	0.39	0.390	無
					30	14	1	0.46	0.460	無
					30	15	2	0.98	0.490	無
					30	18	1	0.58	0.580	無
					32	14	1	0.52	0.520	無
					32	15	1	0.56	0.560	無
					32	16	1	0.59	0.590	無
					36	15	1	0.70	0.700	無
					36	16	1	0.74	0.740	無
				品質計			42	13.63		
			態様計		24	14	42	13.63		
		生被計					42	13.63		
	材種計						42	13.63		
－ 樹種計 －							42	13.63		
－ L 計 －							42	13.63		
－ 合 計 －							42	13.63		

* 態様計の胸高直径、樹高は、平均胸高直径、平均樹高である。