

立木販売結果

入札月日 令和7年11月27日

都城支署

[illegible]

公売箇所位置図

1103号物件

崎山国有林 281む林小班

1 / 20000

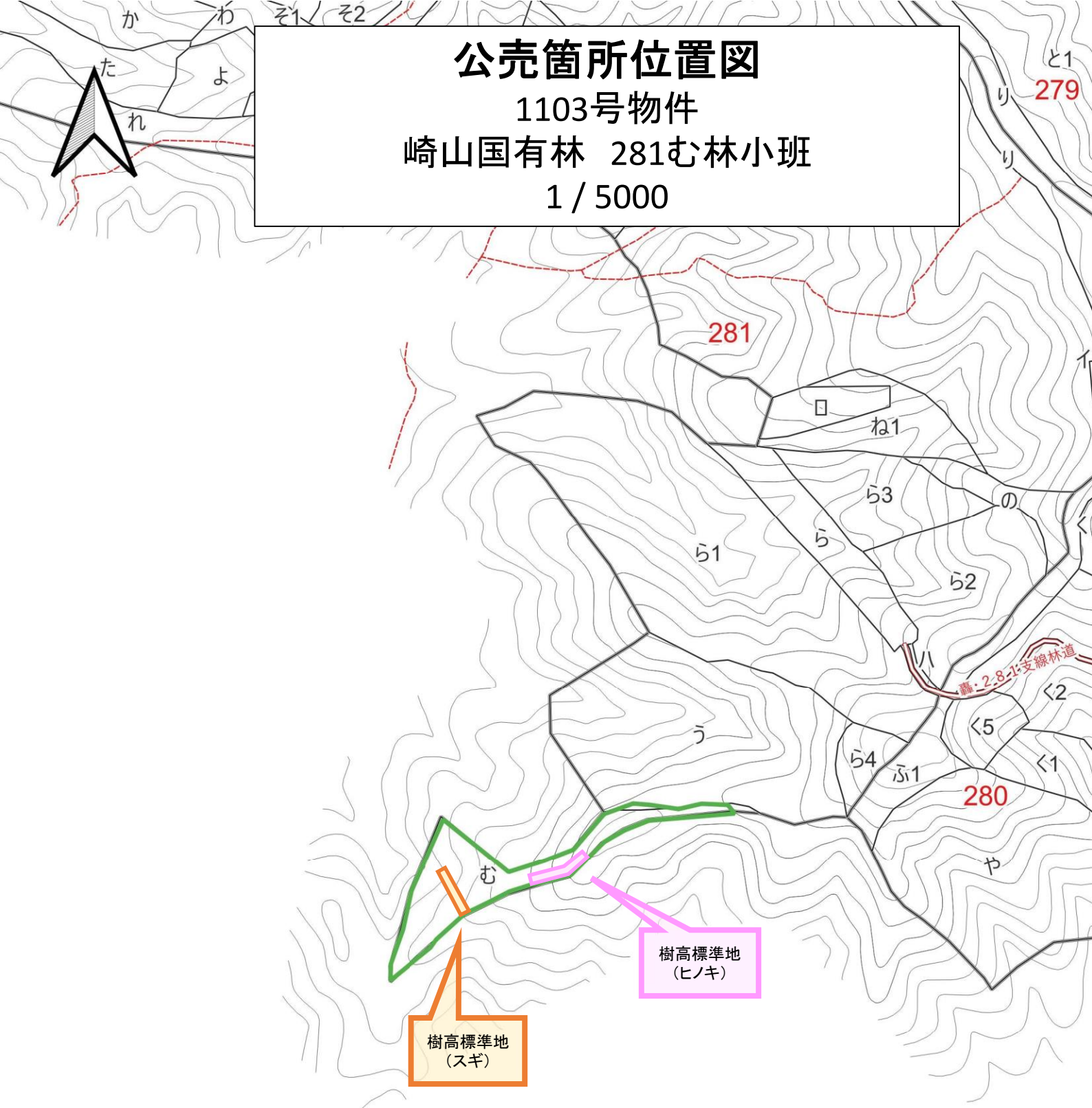


公売箇所位置図

1103号物件

崎山国有林 281む林小班

1 / 5000



樹 材 種 別 一 覧 表

宮崎森林管理署都城支署

復命書番号： 06 - 247
林班： 281森林事務所： 高崎森林事務所
小班： む国有林名： 崎山（江平）
伐区：

樹 種 名	材 種 分 区 分	生 被 別	態 様 分 区 分	品 質 分 区 分	胸 高 直 径	樹 高	本 数	幹 材 積	平 均 単 木 材 積	控 除 有 無
スギ	一般材	生立木	生立木	高齢級	16	17	21	3.78	0.180	無
					18	18	54	12.42	0.230	無
					20	19	71	21.30	0.300	無
					22	20	76	28.12	0.370	無
					24	20	70	30.80	0.440	無
					26	21	59	31.27	0.530	無
					28	21	54	32.94	0.610	無
					30	22	42	30.66	0.730	無
					32	22	30	24.30	0.810	無
					34	23	23	21.39	0.930	無
					36	23	19	19.57	1.030	無
					38	24	16	18.72	1.170	無
					40	24	9	11.52	1.280	無
					42	25	5	7.20	1.440	無
					44	25	3	4.68	1.560	無
					46	26	2	3.48	1.740	無
					48	26	1	1.87	1.870	無
					50	26	1	2.00	2.000	無
				品質計			556	306.02		
				間・根	18	18	1	0.23	0.230	無
				品質計			1	0.23		
			態様計		26	21	557	306.25		
		生被計					557	306.25		
	材種計						557	306.25		
	低質材	生立木	生立木		12	14	7	0.63	0.090	無
					14	16	31	4.03	0.130	無
					16	17	46	8.28	0.180	無
					18	18	27	6.21	0.230	無
					20	19	9	2.70	0.300	無
					22	20	4	1.48	0.370	無
					24	20	2	0.88	0.440	無
					26	21	1	0.53	0.530	無
					28	21	1	0.61	0.610	無
				品質計			128	25.35		
			態様計		16	17	128	25.35		

* 態様計の胸高直径、樹高は、平均胸高直径、平均樹高である。

1103号

樹 材 種 別 一 覧 表

 復命書番号： 06 - 247
 林班： 281

 森林事務所： 高崎森林事務所
 小班： む

 国有林名： 崎山（江平）
 伐区：

樹 種 名	材 種 分	生 被 別	態 様 分	品 質 分	胸 高 直 径	樹 高	本 数	幹 材 積	平 均 木 材 積	控 除 有 無
スギ	低質材	生被計					128	25.35		
	材種計						128	25.35		
- 樹種計 -							685	331.60		
ヒノキ	一般材	生立木	生立木	高齢級	16	12	28	3.36	0.120	無
					18	13	84	14.28	0.170	無
					20	13	133	27.93	0.210	無
					22	14	146	39.42	0.270	無
					24	14	119	36.89	0.310	無
					26	15	92	34.96	0.380	無
					28	16	72	33.84	0.470	無
					30	16	41	21.73	0.530	無
					32	17	20	12.80	0.640	無
					34	17	9	6.39	0.710	無
					36	18	3	2.49	0.830	無
					38	18	1	0.92	0.920	無
					40	19	1	1.07	1.070	無
				品質計			749	236.08		
				間・根	16	12	3	0.36	0.120	無
					18	13	12	2.04	0.170	無
					20	13	17	3.57	0.210	無
					22	14	12	3.24	0.270	無
					24	14	8	2.48	0.310	無
					26	15	3	1.14	0.380	無
				品質計			55	12.83		
			態様計		22	14	804	248.91		
		生被計					804	248.91		
	材種計						804	248.91		
	低質材	生立木	生立木		12	10	7	0.42	0.060	無
					14	11	52	4.68	0.090	無
					16	12	76	9.12	0.120	無
					18	13	50	8.50	0.170	無
					20	13	25	5.25	0.210	無
					22	14	11	2.97	0.270	無
					24	14	7	2.17	0.310	無
					26	15	3	1.14	0.380	無

* 態様計の胸高直径、樹高は、平均胸高直径、平均樹高である。

1103号

復命書番号： 06 - 247
林班： 281

森林事務所 : 高崎森林事務所
 小班 : む

国有林名 : 岐山 (江平)
伐区 :

[illegible]

1 1 0 3号

樹 材 種 別 一 覧 表

宮崎森林管理署都城支署

復命書番号： 06 - 248
林班： 281森林事務所： 高崎森林事務所
小班： む国有林名： 崎山（江平）
伐区：

樹 種 名	材 種 分	生 被 別	態 様 分	品 質 分	胸 高 直 径	樹 高	本 数	幹 材 積	平 均 木 材 積	控 除 有 無
広葉樹Ⅰ	低質材	生立木	生立木		20	12	1	0.19	0.190	無
					24	10	2	0.44	0.220	無
					24	12	1	0.27	0.270	無
					24	13	4	1.16	0.290	無
					24	14	3	0.93	0.310	無
					26	11	1	0.29	0.290	無
					26	12	1	0.31	0.310	無
					26	14	1	0.36	0.360	無
					28	12	1	0.36	0.360	無
					30	13	1	0.44	0.440	無
					30	14	1	0.47	0.470	無
					32	13	1	0.50	0.500	無
					32	14	1	0.53	0.530	無
					34	14	1	0.60	0.600	無
				品質計			20	6.85		
			態様計		26	13	20	6.85		
		生被計					20	6.85		
	材種計						20	6.85		
- 樹種計 -							20	6.85		
広葉樹Ⅱ	低質材	生立木	生立木		24	12	4	1.04	0.260	無
					24	13	1	0.28	0.280	無
					24	14	1	0.30	0.300	無
					26	13	1	0.32	0.320	無
					28	14	1	0.39	0.390	無
					30	13	1	0.42	0.420	無
					34	15	1	0.63	0.630	無
					36	13	1	0.61	0.610	無
				品質計			11	3.99		
			態様計		26	13	11	3.99		
		生被計					11	3.99		
	材種計						11	3.99		
- 樹種計 -							11	3.99		
- L 計 -							31	10.84		
- 合 計 -							31	10.84		

* 態様計の胸高直径、樹高は、平均胸高直径、平均樹高である。

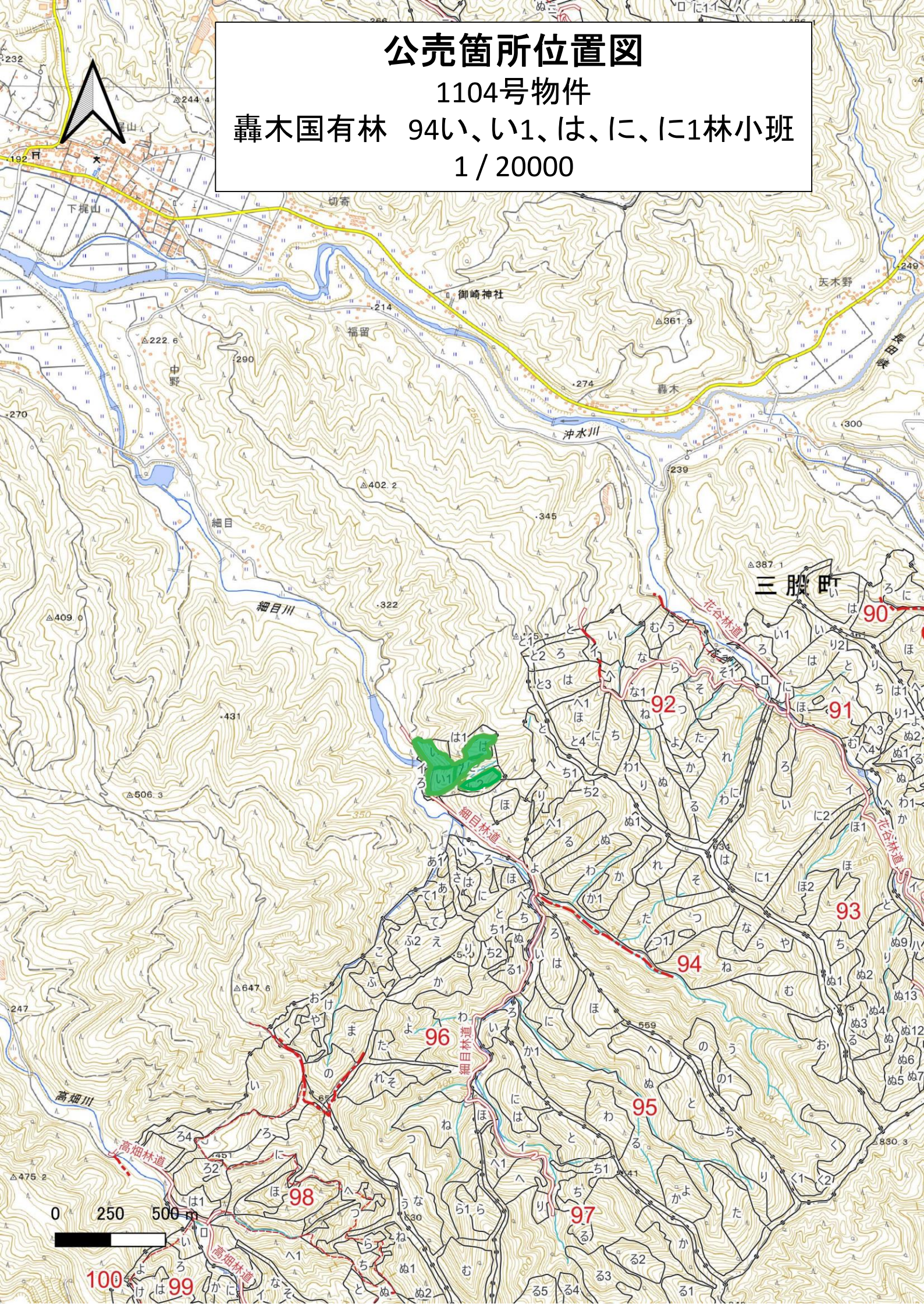
1103号 混生木

公売箇所位置図

1104号物件

轟木国有林 94い、い1、は、に、に1林小班

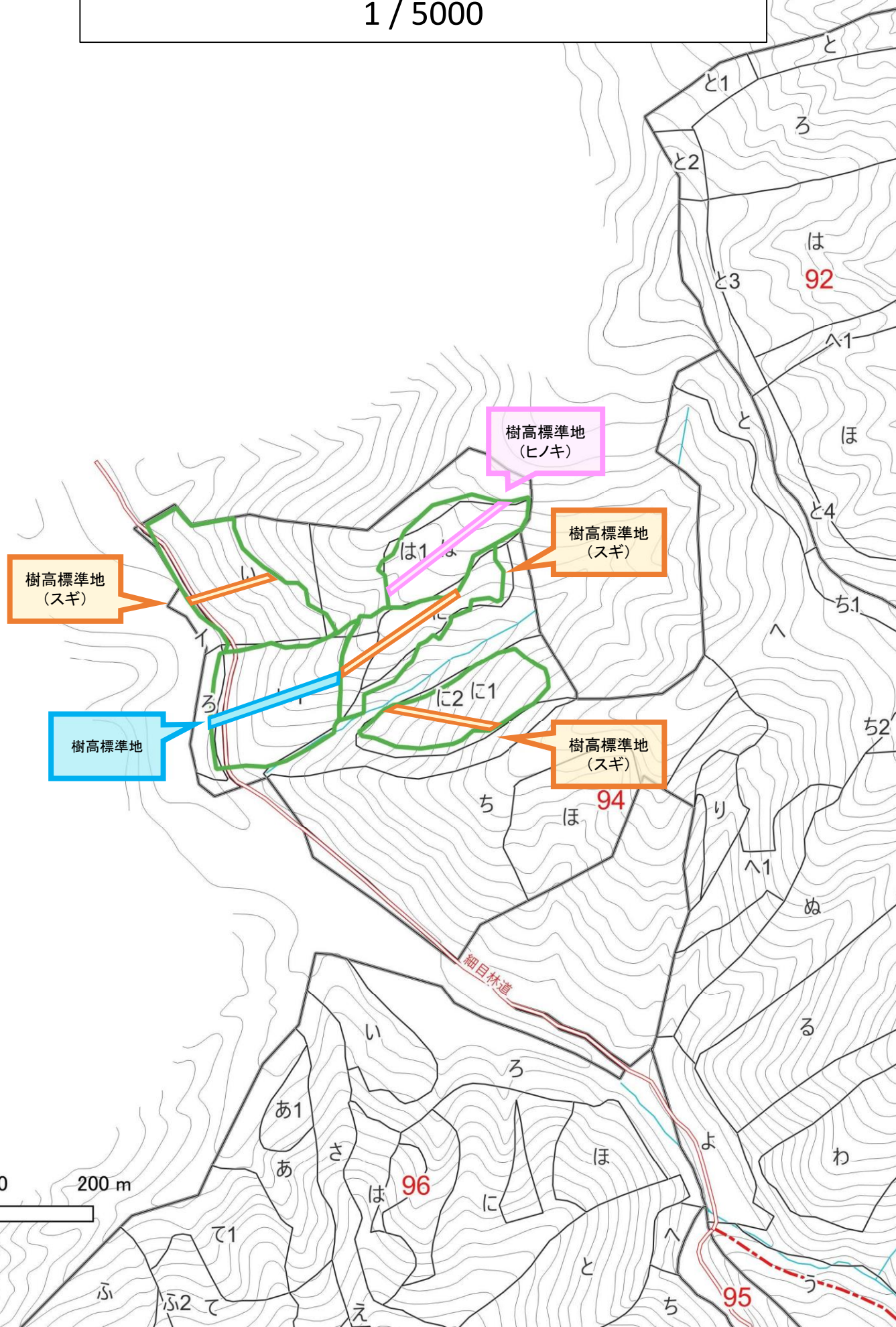
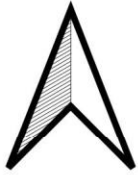
1 / 20000



1104号物件
轟木国有林 94い、い1、は、に、に1林小班
1 / 5000

轟木国有林 94い、い1、は、に、に1林小班

1 / 5000



樹 材 種 別 一 覧 表

宮崎森林管理署都城支署

復命書番号： 06 - 138
林班： 94森林事務所： 中郷森林事務所
小班： い国有林名： 轟木（長田）
伐区：

樹 種 名	材 種 分 区 分	生 被 別	態 様 分 区 分	品 質 分 区 分	胸 高 直 径	樹 高	本 数	幹 材 積	平 均 単 木 材 積	控 除 有 無
スギ	一般材	生立木	生立木	高齢級	18	17	2	0.44	0.220	無
					20	18	3	0.84	0.280	無
					22	19	6	2.16	0.360	無
					24	20	14	6.16	0.440	無
					26	21	28	14.84	0.530	無
					28	21	27	16.47	0.610	無
					30	21	43	29.67	0.690	無
					32	21	60	46.20	0.770	無
					34	22	57	50.73	0.890	無
					36	22	63	61.74	0.980	無
					38	22	78	84.24	1.080	無
					40	22	61	71.37	1.170	無
					42	22	35	44.45	1.270	無
					44	22	46	63.02	1.370	無
					46	22	25	37.00	1.480	無
					48	23	13	21.58	1.660	無
					50	23	2	3.54	1.770	無
					52	23	4	7.56	1.890	無
					54	23	3	6.06	2.020	無
					56	24	1	2.23	2.230	無
				品質計			571	570.30		
			態様計		36	22	571	570.30		
		生被計					571	570.30		
	材種計						571	570.30		
	低質材	生立木	生立木		14	15	1	0.12	0.120	無
					16	16	2	0.34	0.170	無
					18	17	1	0.22	0.220	無
					20	18	1	0.28	0.280	無
					22	19	3	1.08	0.360	無
					26	21	1	0.53	0.530	無
				品質計			9	2.57		
			態様計		18	18	9	2.57		
		生被計					9	2.57		
	材種計						9	2.57		
- 樹種計 -							580	572.87		

* 態様計の胸高直径、樹高は、平均胸高直径、平均樹高である。

1104号

樹 材 種 別 一 覧 表

宮崎森林管理署都城支署

復命書番号： 06 - 138
林班： 94森林事務所： 中郷森林事務所
小班： い国有林名： 轟木（長田）
伐区：

樹 種 名	材 種 分	生 被 別	態 様 分	品 質 分	胸 高 直 径	樹 高	本 数	幹 材 積	平 均 木 材 積	控 除 有 無
ヒノキ	一般材	生立木	生立木	高齡級	20	13	1	0.21	0.210	無
					22	12	1	0.23	0.230	無
					24	14	1	0.31	0.310	無
					26	13	3	0.99	0.330	無
					26	15	1	0.38	0.380	無
					30	12	1	0.39	0.390	無
				品質計			8	2.51		
			態様計		24	13	8	2.51		
		生被計					8	2.51		
	材種計						8	2.51		
	低質材	生立木	生立木		16	12	1	0.12	0.120	無
					20	11	1	0.17	0.170	無
					20	12	1	0.19	0.190	無
					20	14	1	0.22	0.220	無
					38	17	1	0.86	0.860	無
				品質計			5	1.56		
			態様計		24	13	5	1.56		
		生被計					5	1.56		
	材種計						5	1.56		
- 樹種計 -							13	4.07		
- N 計 -							593	576.94		
広葉樹Ⅱ	低質材	生立木	生立木		20	14	1	0.22	0.220	無
					22	12	1	0.22	0.220	無
					22	13	1	0.24	0.240	無
					24	8	1	0.17	0.170	無
					24	10	1	0.22	0.220	無
					24	13	1	0.28	0.280	無
					26	10	1	0.25	0.250	無
					28	10	2	0.56	0.280	無
					30	13	1	0.42	0.420	無
					32	13	1	0.48	0.480	無
					32	15	1	0.56	0.560	無
					38	15	1	0.77	0.770	無
					52	14	1	1.27	1.270	無
				品質計			14	5.66		

* 態様計の胸高直径、樹高は、平均胸高直径、平均樹高である。

1104号

復命書番号： 06 - 138
林班： 94

森林事務所 : 中郷森林事務所
小班 : い

国有林名 : 轟木 (長田)
伐区 :

[illegible]

1 1 0 4号

樹 材 種 別 一 覧 表

宮崎森林管理署都城支署

復命書番号： 06 - 139
林班： 94森林事務所： 中郷森林事務所
小班： い 1国有林名： 轟木（長田）
伐区：

樹 種 名	材 種 分 区 分	生 被 別	態 様 分 区 分	品 質 分 区 分	胸 高 直 径	樹 高	本 数	幹 材 積	平 均 単 木 材 積	控 除 有 無
スギ	一般材	生立木	生立木	高齢級	16	16	2	0.34	0.170	無
					18	16	3	0.63	0.210	無
					20	17	16	4.32	0.270	無
					22	17	26	8.32	0.320	無
					24	18	49	19.11	0.390	無
					26	18	51	23.46	0.460	無
					28	18	87	45.24	0.520	無
					30	18	69	40.71	0.590	無
					32	19	64	44.80	0.700	無
					34	20	46	37.26	0.810	無
					36	21	40	37.60	0.940	無
					38	22	26	28.08	1.080	無
					40	22	12	14.04	1.170	無
					42	22	14	17.78	1.270	無
					44	22	4	5.48	1.370	無
					46	22	5	7.40	1.480	無
					48	23	3	4.98	1.660	無
					50	23	1	1.77	1.770	無
					52	23	1	1.89	1.890	無
					54	23	2	4.04	2.020	無
					56	23	1	2.14	2.140	無
					60	24	1	2.51	2.510	無
					64	25	1	2.90	2.900	無
				品質計			524	354.80		
			態様計		30	19	524	354.80		
		生被計					524	354.80		
	材種計						524	354.80		
	低質材	生立木	生立木		14	15	3	0.36	0.120	無
					16	16	3	0.51	0.170	無
					18	16	4	0.84	0.210	無
					20	17	4	1.08	0.270	無
					22	17	3	0.96	0.320	無
					24	18	3	1.17	0.390	無
					26	18	5	2.30	0.460	無
					28	18	4	2.08	0.520	無

* 態様計の胸高直径、樹高は、平均胸高直径、平均樹高である。

1104号

樹 材 種 別 一 覧 表

復命書番号 : 06 - 139
林班 : 94森林事務所 : 中郷森林事務所
小班 : い 1国有林名 : 轟木(長田)
伐区 :

樹 種 名	材 種 分	生 被 別	態 様 分	品 質 分	胸 高 直 径	樹 高	本 数	幹 材 積	平 均 木 材 積	控 除 有 無
スギ	低質材	生立木	生立木		30	18	2	1.18	0.590	無
					32	19	1	0.70	0.700	無
				品質計			32	11.18		
			態様計		22	17	32	11.18		
		生被計					32	11.18		
	材種計						32	11.18		
- 樹種計 -							556	365.98		
ヒノキ	一般材	生立木	生立木	高齢級	18	14	1	0.18	0.180	無
					20	15	16	3.84	0.240	無
					22	16	16	4.96	0.310	無
					24	16	21	7.56	0.360	無
					26	17	30	13.20	0.440	無
					28	17	31	15.50	0.500	無
					30	17	26	14.82	0.570	無
					32	18	18	12.24	0.680	無
					34	18	12	9.00	0.750	無
					36	18	7	5.81	0.830	無
					38	18	4	3.68	0.920	無
					40	18	1	1.01	1.010	無
					42	18	1	1.10	1.100	無
				品質計			184	92.90		
			態様計		28	17	184	92.90		
		生被計					184	92.90		
	材種計						184	92.90		
	低質材	生立木	生立木		16	14	1	0.15	0.150	無
					18	14	1	0.18	0.180	無
					20	15	4	0.96	0.240	無
					22	16	4	1.24	0.310	無
					26	17	1	0.44	0.440	無
				品質計			11	2.97		
			態様計		20	15	11	2.97		
		生被計					11	2.97		
	材種計						11	2.97		
- 樹種計 -							195	95.87		
- N 計 -							751	461.85		

* 態様計の胸高直径、樹高は、平均胸高直径、平均樹高である。

1104号

復命書番号： 06 - 139
林班： 94

森林事務所 : 中郷森林事務所
小班 : い 1

国有林名 : 轟木 (長田)
伐区 :

* 態樣計の胸高直径、樹高は、平均胸高直径、平均樹高である。

1 1 0 4号

樹 材 種 別 一 覧 表

宮崎森林管理署都城支署

復命書番号： 06 - 140
林班： 94森林事務所： 中郷森林事務所
小班： は国有林名： 轟木（長田）
伐区：

樹 種 名	材 種 分	生 被 別	態 様 分 区 分	品 質 分 区 分	胸 高 直 径	樹 高	本 数	幹 材 積	平 均 単 木 材 積	控 除 有 無
スギ	一般材	生立木	生立木	高齡級	28	18	1	0.52	0.520	無
					50	27	1	2.08	2.080	無
					50	28	1	2.15	2.150	無
				品質計			3	4.75		
			態様計		42	24	3	4.75		
		生被計					3	4.75		
	材種計						3	4.75		
	低質材	生立木	生立木		30	25	1	0.83	0.830	無
				品質計			1	0.83		
			態様計		30	25	1	0.83		
		生被計					1	0.83		
	材種計						1	0.83		
- 樹種計 -							4	5.58		
ヒノキ	一般材	生立木	生立木	高齡級	16	16	3	0.51	0.170	無
					18	17	4	0.88	0.220	無
					20	18	20	5.80	0.290	無
					22	19	24	8.88	0.370	無
					24	20	42	18.90	0.450	無
					26	20	77	40.04	0.520	無
					28	21	47	29.61	0.630	無
					30	21	71	50.41	0.710	無
					32	21	57	45.60	0.800	無
					34	22	56	52.08	0.930	無
					36	22	59	60.77	1.030	無
					38	22	31	35.34	1.140	無
					40	22	18	22.50	1.250	無
					42	22	10	13.60	1.360	無
					44	22	7	10.36	1.480	無
					46	22	1	1.60	1.600	無
					48	22	4	6.92	1.730	無
					54	23	1	2.24	2.240	無
					56	23	1	2.39	2.390	無
				品質計			533	408.43		
			態様計		30	21	533	408.43		
		生被計					533	408.43		

* 態様計の胸高直径、樹高は、平均胸高直径、平均樹高である。

1104号

樹 材 種 別 一 覧 表

復命書番号： 06 - 140
林班： 94森林事務所： 中郷森林事務所
小班： は国有林名： 轟木（長田）
伐区：

樹 種 名	材 種 分	生 被 別	態 様 分	品 質 分	胸 高 直 径	樹 高	本 数	幹 材 積	平 均 木 材 積	控 除 有 無
ヒノキ	材種計						533	408.43		
ヒノキ	低質材	生立木	生立木		14	15	4	0.48	0.120	無
					16	16	5	0.85	0.170	無
					18	17	3	0.66	0.220	無
					20	18	10	2.90	0.290	無
					22	19	4	1.48	0.370	無
					24	20	12	5.40	0.450	無
					26	20	6	3.12	0.520	無
					28	21	8	5.04	0.630	無
					30	21	2	1.42	0.710	無
					32	21	1	0.80	0.800	無
					34	22	1	0.93	0.930	無
					38	22	1	1.14	1.140	無
					40	22	1	1.25	1.250	無
					42	22	1	1.36	1.360	無
				品質計			59	26.83		
			態様計		24	19	59	26.83		
		生被計					59	26.83		
	材種計						59	26.83		
- 樹種計 -							592	435.26		
- N 計 -							596	440.84		
広葉樹Ⅱ	低質材	生立木	生立木		22	12	2	0.44	0.220	無
					22	13	3	0.72	0.240	無
					24	15	1	0.32	0.320	無
					24	16	1	0.34	0.340	無
					26	17	1	0.42	0.420	無
					28	13	1	0.37	0.370	無
					28	14	1	0.39	0.390	無
					32	15	1	0.56	0.560	無
					32	16	1	0.59	0.590	無
					32	17	2	1.26	0.630	無
					34	15	1	0.63	0.630	無
					38	12	1	0.62	0.620	無
					38	13	1	0.67	0.670	無
					38	17	1	0.87	0.870	無

* 態様計の胸高直径、樹高は、平均胸高直径、平均樹高である。

1104号

復命書番号： 06 - 140
林班： 94

森林事務所 : 中郷森林事務所
 小班 : は

国有林名 : 轟木 (長田)
伐区 :

[illegible]

* 態樣計の胸高直径、樹高は、平均胸高直径、平均樹高である。

1 1 0 4号

樹 材 種 別 一 覧 表

宮崎森林管理署都城支署

復命書番号： 06 - 141
林班： 94森林事務所： 中郷森林事務所
小班： に国有林名： 轟木（長田）
伐区：

樹 種 名	材 種 分	生 被 別	態 様 分	品 質 分	胸 高 直 径	樹 高	本 数	幹 材 積	平 均 木 材 積	控 除 有 無
スギ	一般材	生立木	生立木	高齢級	16	16	10	1.70	0.170	無
					18	17	25	5.50	0.220	無
					20	18	56	15.68	0.280	無
					22	19	49	17.64	0.360	無
					24	20	52	22.88	0.440	無
					26	21	42	22.26	0.530	無
					28	21	39	23.79	0.610	無
					30	21	50	34.50	0.690	無
					32	22	58	46.98	0.810	無
					34	22	40	35.60	0.890	無
					36	23	41	42.23	1.030	無
					38	23	30	33.60	1.120	無
					40	24	34	43.52	1.280	無
					42	24	17	23.46	1.380	無
					44	24	17	25.50	1.500	無
					46	24	17	27.37	1.610	無
					48	24	4	6.92	1.730	無
					50	24	2	3.70	1.850	無
					54	24	1	2.10	2.100	無
					56	25	1	2.33	2.330	無
					58	25	1	2.47	2.470	無
					60	25	1	2.61	2.610	無
				品質計			587	442.34		
			態様計		30	21	587	442.34		
		生被計					587	442.34		
	材種計						587	442.34		
	低質材	生立木	生立木		12	14	1	0.09	0.090	無
					14	15	9	1.08	0.120	無
					16	16	10	1.70	0.170	無
					18	17	13	2.86	0.220	無
					20	18	12	3.36	0.280	無
					22	19	7	2.52	0.360	無
					24	20	7	3.08	0.440	無
					26	21	5	2.65	0.530	無
					28	21	5	3.05	0.610	無

* 態様計の胸高直径、樹高は、平均胸高直径、平均樹高である。

1104号

樹 材 種 別 一 覧 表

11 頁

宮崎森林管理署都城支署

復命書番号： 06 - 141
林班： 94

森林事務所： 中郷森林事務所
小班： に

国有林名： 轟木（長田）
伐区：

樹 種 名	材 種 分	生 被 別	態 様 分	品 質 分	胸 高 直 径	樹 高	本 数	幹 材 積	平 均 木 材 積	控 除 有 無
スギ	低質材	生立木	生立木		30	21	8	5.52	0.690	無
					34	22	1	0.89	0.890	無
					36	23	2	2.06	1.030	無
					38	23	3	3.36	1.120	無
					42	24	4	5.52	1.380	無
					44	24	1	1.50	1.500	無
					46	24	1	1.61	1.610	無
					58	25	2	4.94	2.470	無
				品質計			91	45.79		
			態様計		24	19	91	45.79		
		生被計					91	45.79		
	材種計						91	45.79		
- 樹種計 -							678	488.13		
ヒノキ	一般材	生立木	生立木	高齢級	16	15	2	0.32	0.160	無
					18	13	1	0.17	0.170	無
					20	13	1	0.21	0.210	無
					20	15	1	0.24	0.240	無
					20	16	1	0.26	0.260	無
					20	17	2	0.54	0.270	無
					22	14	2	0.54	0.270	無
					22	15	5	1.45	0.290	無
					22	16	5	1.55	0.310	無
					22	17	6	1.98	0.330	無
					22	18	2	0.70	0.350	無
					24	15	5	1.65	0.330	無
					24	16	4	1.44	0.360	無
					24	17	9	3.42	0.380	無
					24	18	3	1.20	0.400	無
					26	15	1	0.38	0.380	無
					26	16	1	0.41	0.410	無
					26	17	4	1.76	0.440	無
					26	18	7	3.29	0.470	無
					26	19	1	0.49	0.490	無
					28	15	4	1.76	0.440	無
					28	16	2	0.94	0.470	無

* 態様計の胸高直径、樹高は、平均胸高直径、平均樹高である。

1104号

樹 材 種 別 一 覧 表

宮崎森林管理署都城支署

復命書番号： 06 - 141
林班： 94森林事務所： 中郷森林事務所
小班： に国有林名： 轟木（長田）
伐区：

樹 種 名	材 種 分	生 被 別	態 様 分	品 質 分	胸 高 直 径	樹 高	本 数	幹 材 積	平 均 木 材 積	控 除 有 無
ヒノキ	一般材	生立木	生立木	高齢級	28	17	3	1.50	0.500	無
					28	18	4	2.12	0.530	無
					28	19	1	0.56	0.560	無
					30	14	1	0.46	0.460	無
					30	16	3	1.59	0.530	無
					30	17	5	2.85	0.570	無
					30	18	6	3.60	0.600	無
					30	19	1	0.64	0.640	無
					32	18	8	5.44	0.680	無
					32	19	2	1.44	0.720	無
					34	17	1	0.71	0.710	無
					34	18	9	6.75	0.750	無
					36	16	1	0.74	0.740	無
					36	18	5	4.15	0.830	無
					38	18	1	0.92	0.920	無
					40	19	1	1.07	1.070	無
				品質計			121	59.24		
			態様計		26	17	121	59.24		
		生被計					121	59.24		
	材種計						121	59.24		
	低質材	生立木	生立木		14	13	2	0.20	0.100	無
					14	14	1	0.11	0.110	無
					16	12	1	0.12	0.120	無
					18	14	1	0.18	0.180	無
					20	13	1	0.21	0.210	無
					20	14	2	0.44	0.220	無
					20	17	1	0.27	0.270	無
					22	14	1	0.27	0.270	無
					24	14	3	0.93	0.310	無
					24	16	2	0.72	0.360	無
					26	13	1	0.33	0.330	無
					26	15	1	0.38	0.380	無
					28	17	1	0.50	0.500	無
					30	16	1	0.53	0.530	無
					32	17	1	0.64	0.640	無

* 態様計の胸高直径、樹高は、平均胸高直径、平均樹高である。

1104号

樹 材 種 別 一 覧 表

復命書番号： 06 - 141
林班： 94森林事務所： 中郷森林事務所
小班： に国有林名： 轟木（長田）
伐区：

樹 種 名	材 種 分	生 被 別	態 様 分 区	品 質 分 区	胸 高 直 径	樹 高	本 数	幹 材 積	平 均 木 材 積	控 除 有 無
ヒノキ	低質材	生立木	生立木	品質計			20	5.83		
			態様計		22	15	20	5.83		
		生被計					20	5.83		
	材種計						20	5.83		
- 樹種計 -							141	65.07		
- N 計 -							819	553.20		
広葉樹Ⅱ	低質材	生立木	生立木		20	12	2	0.38	0.190	無
					20	13	1	0.20	0.200	無
					22	13	2	0.48	0.240	無
					24	14	1	0.30	0.300	無
					26	10	1	0.25	0.250	無
					26	12	1	0.30	0.300	無
					26	14	1	0.35	0.350	無
					26	15	1	0.37	0.370	無
					28	12	1	0.34	0.340	無
					30	14	1	0.46	0.460	無
					30	15	1	0.49	0.490	無
					32	13	1	0.48	0.480	無
					32	14	1	0.52	0.520	無
					32	15	1	0.56	0.560	無
					34	13	1	0.55	0.550	無
					34	17	1	0.71	0.710	無
					42	15	1	0.92	0.920	無
					44	15	1	1.00	1.000	無
					50	15	1	1.27	1.270	無
				品質計			21	9.93		
			態様計		30	14	21	9.93		
		生被計					21	9.93		
	材種計						21	9.93		
- 樹種計 -							21	9.93		
- L 計 -							21	9.93		
- 合計 -							840	563.13		

* 態様計の胸高直径、樹高は、平均胸高直径、平均樹高である。

1104号

樹 材 種 別 一 覧 表

宮崎森林管理署都城支署

復命書番号： 06 - 142
林班： 94森林事務所： 中郷森林事務所
小班： に 1国有林名： 轟木（長田）
伐区：

樹 種 名	材 種 分	生 被 別	態 様 分	品 質 分	胸 高 直 径	樹 高	本 数	幹 材 積	平 均 木 材 積	控 除 有 無
スギ	一般材	生立木	生立木	高齡級	16	17	24	4.32	0.180	無
					18	18	27	6.21	0.230	無
					20	22	58	20.30	0.350	無
					22	22	68	27.88	0.410	無
					24	23	79	40.29	0.510	無
					26	24	90	54.90	0.610	無
					28	25	68	49.64	0.730	無
					30	25	71	58.93	0.830	無
					32	25	71	65.32	0.920	無
					34	25	56	56.56	1.010	無
					36	26	52	60.32	1.160	無
					38	27	43	56.76	1.320	無
					40	28	33	49.17	1.490	無
					42	28	31	49.91	1.610	無
					44	28	14	24.36	1.740	無
					46	28	18	33.84	1.880	無
					48	28	20	40.20	2.010	無
					50	29	9	20.07	2.230	無
					52	29	12	28.56	2.380	無
					54	29	7	17.78	2.540	無
					56	29	3	8.07	2.690	無
					60	29	3	9.06	3.020	無
					62	29	1	3.19	3.190	無
				品質計			858	785.64		
			態様計		32	25	858	785.64		
		生被計					858	785.64		
	材種計						858	785.64		
	低質材	生立木	生立木		14	15	6	0.72	0.120	無
					16	17	5	0.90	0.180	無
					18	18	4	0.92	0.230	無
					20	22	5	1.75	0.350	無
					22	22	5	2.05	0.410	無
					24	23	2	1.02	0.510	無
					26	24	3	1.83	0.610	無
					28	25	1	0.73	0.730	無

* 態様計の胸高直径、樹高は、平均胸高直径、平均樹高である。

1104号

復命書番号： 06 - 142
林班： 94

森林事務所 : 中郷森林事務所
小班 : に 1

国有林名 : 轟木 (長田)
伐区 :

* 態様計の胸高直径、樹高は、平均胸高直径、平均樹高である。