

## 立木販売結果

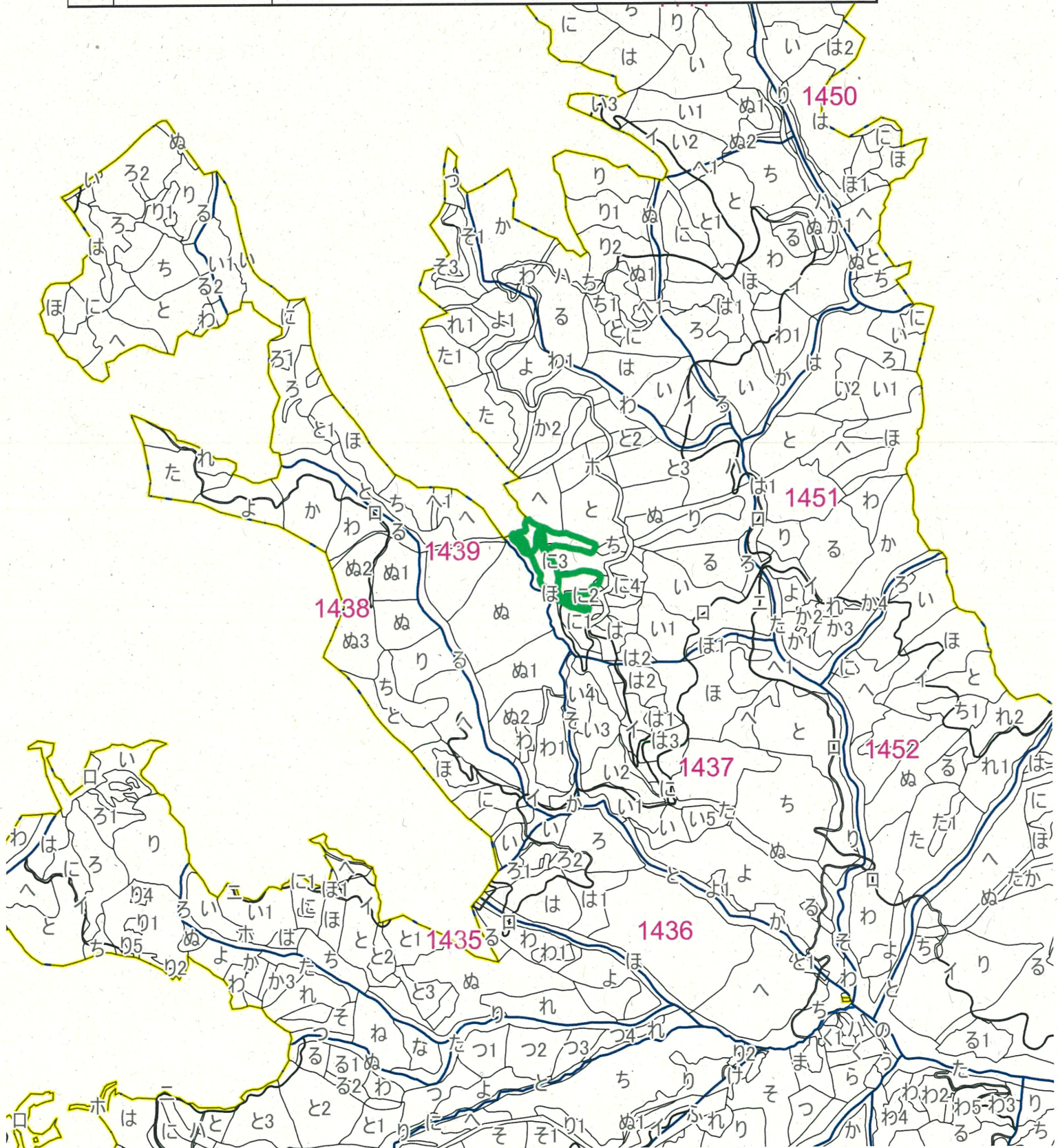
入札月日 令和7年11月27日

熊本南部森林管理署

[illegible]

# 国有林主伐箇所位置図（4号物件）

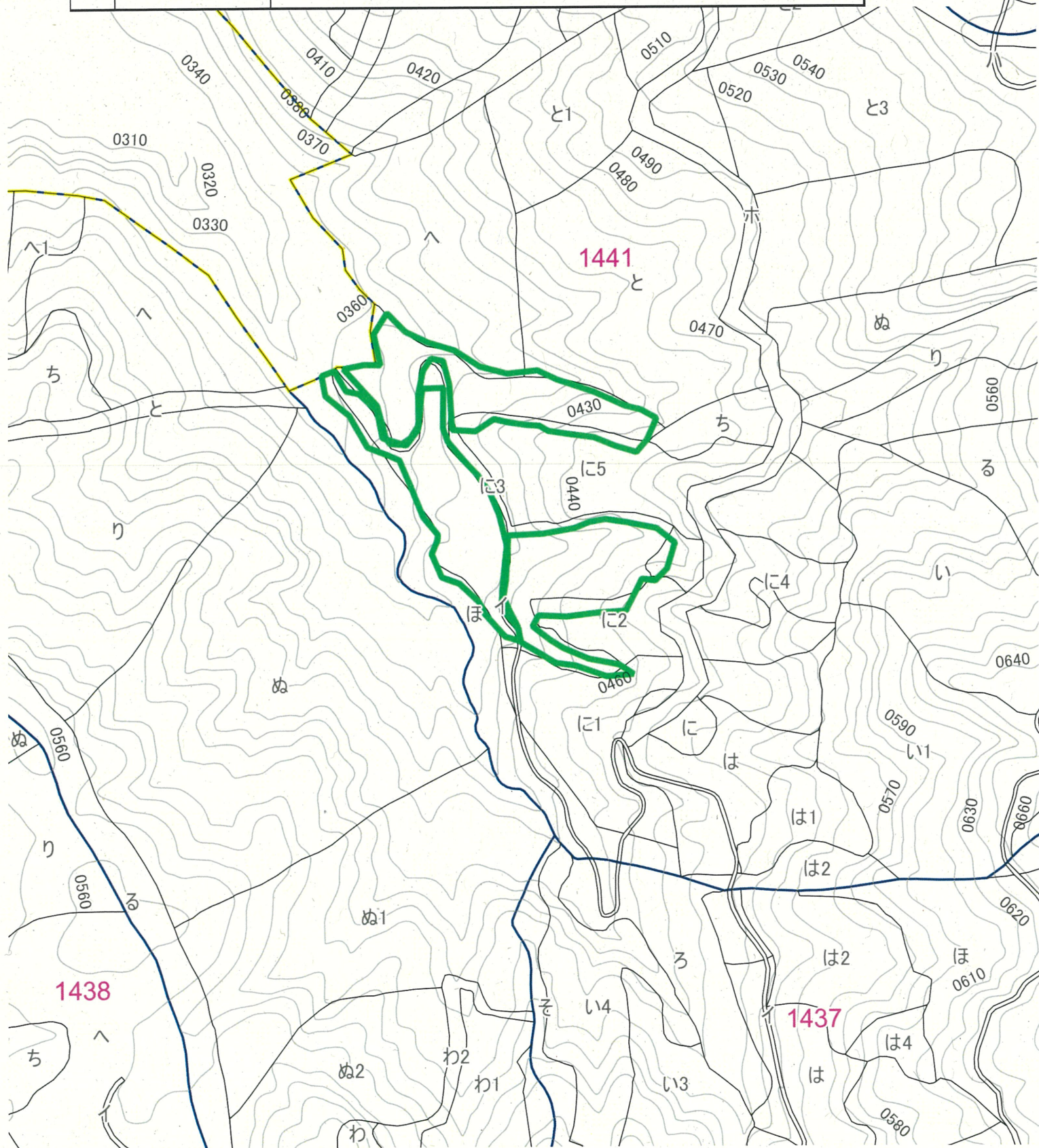
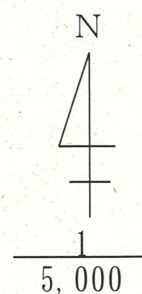
場 所		米田山国有林1441に3林小班
特約事項	保安林関係	保安林内です。木材の搬出に当たっては、買受者による機械集材の架線敷や林内車路の開設等に別途県知事の作業許可及び支障木については伐採協議が必要です。
	架線指定	架線指定はありません。
	その他	





# 国有林主伐箇所位置図（4号物件）

場 所		米田山国有林1441に3林小班
特約事項	保安林関係	保安林内です。木材の搬出に当たっては、買受者による機械集材の架線敷や林内車路の開設等に別途県知事の作業許可及び支障木については伐採協議が必要です。
	架線指定	架線指定はありません。
	その他	



樹 材 種 別 一 覧 表

1 頁

熊本南部森林管理署

復命書番号： 07 - 148  
林班： 1441

森林事務所： 芦北森林事務所  
小班： に 3

国有林名： 米田山  
伐区：

樹 種 名	材 種 分	生 被 別	態 様 分	品 質 分	胸 高 直 径	樹 高	本 数	幹 材 積	平 均 木 材 積	控 除 有 無
スギ	一般材	生立木	生立木	高齢級	22	20	45	16.65	0.370	無
					26	20	45	22.95	0.510	無
					26	21	90	47.70	0.530	無
					28	22	45	28.80	0.640	無
					28	23	45	30.15	0.670	無
					30	21	90	62.10	0.690	無
					30	22	45	32.85	0.730	無
					32	21	135	103.95	0.770	無
					32	22	225	182.25	0.810	無
					32	23	45	37.80	0.840	無
					34	21	90	76.50	0.850	無
					34	22	180	160.20	0.890	無
					34	23	225	209.25	0.930	無
					36	20	45	40.05	0.890	無
					36	21	45	42.30	0.940	無
					36	23	135	139.05	1.030	無
					36	24	90	96.30	1.070	無
					38	21	45	46.35	1.030	無
					38	23	270	302.40	1.120	無
					38	24	45	52.65	1.170	無
					40	24	180	230.40	1.280	無
					50	24	45	83.25	1.850	無
				品質計			2,205	2,043.90		
				間・根	24	19	45	18.90	0.420	無
					26	22	45	25.20	0.560	無
				品質計			90	44.10		
			態様計		34	22	2,295	2,088.00		
		生被計					2,295	2,088.00		
	材種計						2,295	2,088.00		
	低質材	生立木	生立木		18	19	45	11.25	0.250	無
					22	9	45	7.65	0.170	無
					24	18	90	35.10	0.390	無
					26	21	45	23.85	0.530	無
					28	21	45	27.45	0.610	無
					32	20	45	33.30	0.740	無

\* 態様計の胸高直径、樹高は、平均胸高直径、平均樹高である。



2 頁

国有林名 : 米田山  
伐区 :

\* 態様計の胸高直径、樹高は、平均胸高直径、平均樹高である。

樹 材 種 別 一 覧 表

3 頁

熊本南部森林管理署

復命書番号： 07 - 149  
林班： 1441

森林事務所： 芦北森林事務所  
小班： に 3

国有林名： 米田山  
伐区：

樹 種 名	材 種 分	生 被 別	態 様 分	品 質 分	胸 高 直 径	樹 高	本 数	幹 材 積	平 均 単 木 材 積	控 除 有 無
ヒノキ	一般材	生立木	生立木	高齢級	18	15	1	0.20	0.200	無
					18	16	1	0.21	0.210	無
					20	16	1	0.26	0.260	無
					22	17	1	0.33	0.330	無
					26	18	1	0.47	0.470	無
					28	19	1	0.56	0.560	無
					28	20	1	0.60	0.600	無
					30	20	1	0.67	0.670	無
					32	21	1	0.80	0.800	無
					34	20	1	0.84	0.840	無
					34	21	1	0.89	0.890	無
					34	22	1	0.93	0.930	無
					36	22	1	1.03	1.030	無
					38	22	1	1.14	1.140	無
					40	22	1	1.25	1.250	無
					42	23	1	1.43	1.430	無
				品質計			16	11.61		
				間・根	26	17	1	0.44	0.440	無
					26	18	1	0.47	0.470	無
				品質計			2	0.91		
			態様計		30	19	18	12.52		
		生被計					18	12.52		
	材種計						18	12.52		
	低質材	生立木	生立木		18	16	1	0.21	0.210	無
					34	20	1	0.84	0.840	無
				品質計			2	1.05		
			態様計		26	18	2	1.05		
		生被計					2	1.05		
	材種計						2	1.05		
- 樹種計 -							20	13.57		
- N 計 -							20	13.57		
- 合計 -							20	13.57		

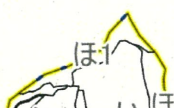
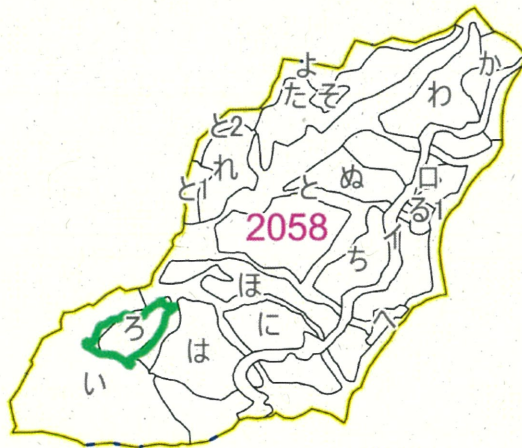
\* 態様計の胸高直径、樹高は、平均胸高直径、平均樹高である。



国有林主伐箇所位置図（5号物件）

場 所		夜狩尾国有林2058ろ林小班
特約事項	保安林関係	保安林内です。木材の搬出に当たっては、買受者による機械集材の架線敷や林内車路の開設等に別途県知事の作業許可及び支障木については伐採協議が必要です。
	架線指定	架線指定はありません。
	その他	

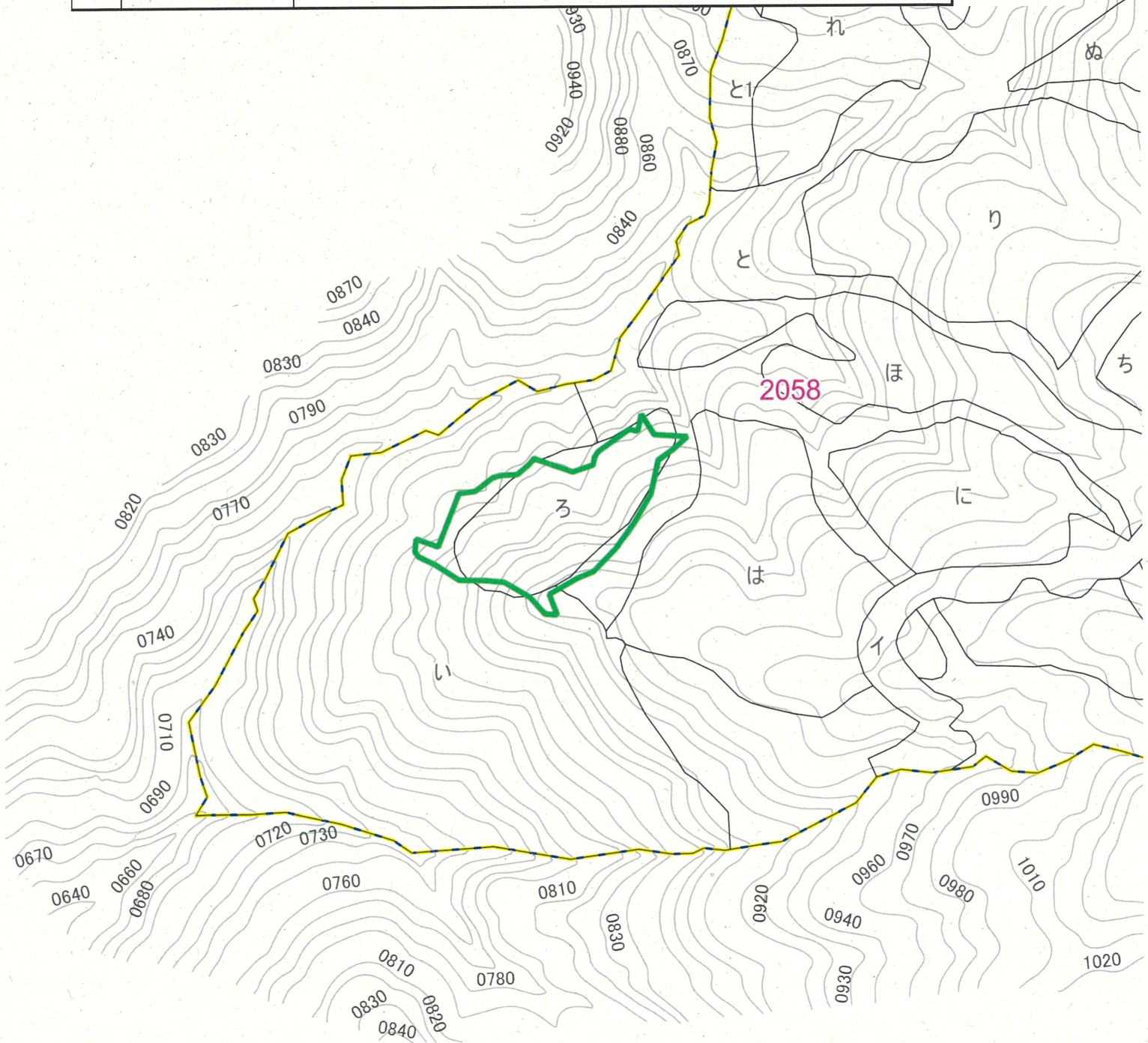
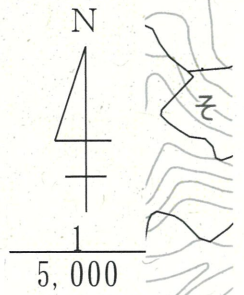
N  
1  
20,000





# 国有林主伐箇所位置図（5号物件）

場 所		夜狩尾国有林2058ろ林小班
特約事項	保安林関係	保安林内です。木材の搬出に当たっては、買受者による機械集材の架線敷や林内車路の開設等に別途県知事の作業許可及び支障木については伐採協議が必要です。
	架線指定	架線指定はありません。
	その他	





樹 材 種 別 一 覧 表

1 頁

熊本南部森林管理署

復命書番号： 07 - 66  
林班： 2058

森林事務所： 四浦森林事務所  
小班： ろ

国有林名： 夜狩尾  
伐区：

樹 種 名	材 種 分 区 分	生 被 別	態 様 分 区 分	品 質 分 区 分	胸 高 直 径	樹 高	本 数	幹 材 積	平 均 木 材 積	控 除 有 無
スギ	一般材	生立木	生立木	高齢級	18	16	1	0.21	0.210	無
					18	19	1	0.25	0.250	無
					18	20	1	0.26	0.260	無
					18	22	1	0.29	0.290	無
					20	18	1	0.28	0.280	無
					20	19	3	0.90	0.300	無
					20	20	4	1.24	0.310	無
					20	21	1	0.33	0.330	無
					20	22	1	0.35	0.350	無
					22	18	1	0.34	0.340	無
					22	19	8	2.88	0.360	無
					22	20	5	1.85	0.370	無
					22	21	5	1.95	0.390	無
					22	23	1	0.43	0.430	無
					24	19	1	0.42	0.420	無
					24	20	5	2.20	0.440	無
					24	21	4	1.84	0.460	無
					24	22	4	1.92	0.480	無
					24	23	2	1.02	0.510	無
					24	24	4	2.12	0.530	無
					26	19	1	0.48	0.480	無
					26	20	2	1.02	0.510	無
					26	21	3	1.59	0.530	無
					26	22	7	3.92	0.560	無
					26	23	3	1.77	0.590	無
					26	24	1	0.61	0.610	無
					28	20	2	1.16	0.580	無
					28	21	7	4.27	0.610	無
					28	22	4	2.56	0.640	無
					28	23	8	5.36	0.670	無
					28	24	3	2.10	0.700	無
					28	25	1	0.73	0.730	無
					28	26	1	0.76	0.760	無
					30	19	1	0.62	0.620	無
					30	20	3	1.98	0.660	無

\* 態様計の胸高直径、樹高は、平均胸高直径、平均樹高である。

## 樹 材 種 別 一 覧 表

復命書番号： 07 - 66  
林班： 2058

森林事務所： 四浦森林事務所  
小班： ろ

国有林名： 夜狩尾  
伐区：

樹 種 名	材 種 分 区 分	・生被別	態 様 区 分	品 質 区 分	胸 高 直 径	樹 高	本 数	幹 材 積	平 均 単 木 材 積	控 除 有 無
スギ	一般材	生立木	生立木	高齢級	30	21	2	1.38	0.690	無
					30	22	5	3.65	0.730	無
					30	23	8	6.08	0.760	無
					30	24	11	8.69	0.790	無
					30	25	2	1.66	0.830	無
					32	18	1	0.66	0.660	無
					32	20	1	0.74	0.740	無
					32	21	1	0.77	0.770	無
					32	22	4	3.24	0.810	無
					32	23	13	10.92	0.840	無
					32	24	11	9.68	0.880	無
					32	25	8	7.36	0.920	無
					32	27	1	0.99	0.990	無
					34	22	2	1.78	0.890	無
					34	23	11	10.23	0.930	無
					34	24	10	9.70	0.970	無
					34	25	7	7.07	1.010	無
					34	26	1	1.05	1.050	無
					36	22	3	2.94	0.980	無
					36	23	8	8.24	1.030	無
					36	24	7	7.49	1.070	無
					36	25	15	16.65	1.110	無
					36	26	2	2.32	1.160	無
					36	28	1	1.25	1.250	無
					38	23	1	1.12	1.120	無
					38	24	13	15.21	1.170	無
					38	25	14	17.08	1.220	無
					38	26	5	6.35	1.270	無
					38	28	1	1.36	1.360	無
					40	22	1	1.17	1.170	無
					40	23	1	1.22	1.220	無
					40	24	5	6.40	1.280	無
					40	25	10	13.30	1.330	無
					40	26	7	9.66	1.380	無
					40	27	2	2.86	1.430	無

\* 態様計の胸高直径、樹高は、平均胸高直径、平均樹高である。



## 樹 材 種 別 一 覧 表

復命書番号： 07 - 66  
林班： 2058森林事務所： 四浦森林事務所  
小班： ろ国有林名： 夜狩尾  
伐区：

樹 種 名	材 種 分 区 分	生 被 別	態 様 分 区 分	品 質 分 区 分	胸 高 直 径	樹 高	本 数	幹 材 積	平 均 単 木 材 積	控 除 有 無
スギ	一般材	生立木	生立木	高齢級	40	28	7	10.43	1.490	無
					42	23	2	2.66	1.330	無
					42	24	4	5.52	1.380	無
					42	25	11	15.84	1.440	無
					42	26	13	19.50	1.500	無
					42	27	2	3.10	1.550	無
					42	28	2	3.22	1.610	無
					42	29	1	1.67	1.670	無
					42	30	1	1.73	1.730	無
					44	23	2	2.86	1.430	無
					44	24	2	3.00	1.500	無
					44	25	9	14.04	1.560	無
					44	26	10	16.20	1.620	無
					44	28	1	1.74	1.740	無
					44	29	3	5.40	1.800	無
					46	24	2	3.22	1.610	無
					46	25	9	15.12	1.680	無
					46	26	5	8.70	1.740	無
					46	28	2	3.76	1.880	無
					46	29	1	1.94	1.940	無
					46	30	1	2.01	2.010	無
					48	24	1	1.73	1.730	無
					48	25	6	10.80	1.800	無
					48	26	8	14.96	1.870	無
					48	27	3	5.82	1.940	無
					48	29	2	4.16	2.080	無
					48	30	4	8.60	2.150	無
					50	24	1	1.85	1.850	無
					50	25	2	3.86	1.930	無
					50	26	8	16.00	2.000	無
					50	27	4	8.32	2.080	無
					50	28	2	4.30	2.150	無
					50	29	2	4.46	2.230	無
					50	30	3	6.93	2.310	無
					52	24	1	1.97	1.970	無

\* 態様計の胸高直径、樹高は、平均胸高直径、平均樹高である。

## 樹 材 種 別 一 覧 表

 復命書番号： 07 - 66  
 林班： 2058

 森林事務所： 四浦森林事務所  
 小班： ろ

 国有林名： 夜狩尾  
 伐区：

樹 種 名	材 種 分	生 被 別	態 様 分	品 質 分	胸 高 直 径	樹 高	本 数	幹 材 積	平 均 単 木 材 積	控 除 有 無
スギ	一般材	生立木	生立木	高齢級	52	25	1	2.06	2.060	無
					52	26	6	12.84	2.140	無
					52	27	3	6.66	2.220	無
					52	28	2	4.60	2.300	無
					52	29	3	7.14	2.380	無
					52	30	3	7.38	2.460	無
					54	26	5	11.40	2.280	無
					54	27	5	11.80	2.360	無
					54	30	2	5.24	2.620	無
					56	23	1	2.14	2.140	無
					56	26	4	9.68	2.420	無
					56	27	2	5.02	2.510	無
					56	28	3	7.80	2.600	無
					56	29	2	5.38	2.690	無
					56	30	4	11.16	2.790	無
					58	25	1	2.47	2.470	無
					58	26	1	2.56	2.560	無
					58	27	3	7.98	2.660	無
					58	28	1	2.76	2.760	無
					58	29	1	2.86	2.860	無
					58	30	2	5.90	2.950	無
					60	27	3	8.46	2.820	無
					60	30	4	12.48	3.120	無
					62	26	1	2.86	2.860	無
					62	27	2	5.94	2.970	無
					62	28	1	3.08	3.080	無
					62	29	2	6.38	3.190	無
					62	30	2	6.60	3.300	無
					64	27	2	6.26	3.130	無
					64	28	1	3.25	3.250	無
					64	30	1	3.48	3.480	無
					64	31	3	10.77	3.590	無
					66	33	1	4.02	4.020	無
					70	32	1	4.30	4.300	無
				品質計			512	698.41		

\* 態様計の胸高直径、樹高は、平均胸高直径、平均樹高である。



## 樹 材 種 別 一 覧 表

復命書番号: 07 - 66  
林班: 2058森林事務所: 四浦森林事務所  
小班: ろ国有林名: 夜狩尾  
伐区:

樹 種 名	材 種 分 区 分	生 被 別	態 様 分 区 分	品 質 分 区 分	胸 高 直 径	樹 高	本 数	幹 材 積	平 均 単 木 材 積	控 除 有 無
スギ	一般材	生立木	生立木	間・根	24	19	1	0.42	0.420	無
					26	19	1	0.48	0.480	無
				品質計			2	0.90		
			態様計		40	25	514	699.31		
		生被計					514	699.31		
	材種計						514	699.31		
	低質材	生立木	生立木		12	9	1	0.05	0.050	無
					12	11	2	0.14	0.070	無
					14	12	1	0.10	0.100	無
					14	13	1	0.11	0.110	無
					14	18	1	0.15	0.150	無
					16	14	1	0.15	0.150	無
					16	16	4	0.68	0.170	無
					16	17	2	0.36	0.180	無
					16	18	6	1.14	0.190	無
					16	19	2	0.40	0.200	無
					18	11	1	0.14	0.140	無
					18	15	1	0.19	0.190	無
					18	16	2	0.42	0.210	無
					18	17	5	1.10	0.220	無
					18	18	4	0.92	0.230	無
					18	19	5	1.25	0.250	無
					18	20	1	0.26	0.260	無
					18	21	1	0.27	0.270	無
					20	15	1	0.23	0.230	無
					20	16	1	0.25	0.250	無
					20	17	2	0.54	0.270	無
					20	18	8	2.24	0.280	無
					20	19	8	2.40	0.300	無
					20	20	8	2.48	0.310	無
					20	23	1	0.36	0.360	無
					22	17	1	0.32	0.320	無
					22	18	2	0.68	0.340	無
					22	19	4	1.44	0.360	無
					22	20	5	1.85	0.370	無

\* 態様計の胸高直径、樹高は、平均胸高直径、平均樹高である。

## 樹 材 種 別 一 覧 表

 復命書番号： 07 - 66  
 林班： 2058

 森林事務所： 四浦森林事務所  
 小班： ろ

 国有林名： 夜狩尾  
 伐区：

樹 種 名	材 種 分 区 分	生 被 別	態 様 分 区 分	品 質 分 区 分	胸 高 直 径	樹 高	本 数	幹 材 積	平 均 単 木 材 積	控 除 有 無
スギ	低質材	生立木	生立木		22	21	2	0.78	0.390	無
					22	22	1	0.41	0.410	無
					24	18	2	0.78	0.390	無
					24	19	5	2.10	0.420	無
					24	20	5	2.20	0.440	無
					24	21	8	3.68	0.460	無
					24	22	3	1.44	0.480	無
					26	18	1	0.46	0.460	無
					26	19	2	0.96	0.480	無
					26	20	7	3.57	0.510	無
					26	21	4	2.12	0.530	無
					26	22	1	0.56	0.560	無
					26	23	2	1.18	0.590	無
					28	17	1	0.49	0.490	無
					28	18	1	0.52	0.520	無
					28	20	2	1.16	0.580	無
					28	21	1	0.61	0.610	無
					28	22	1	0.64	0.640	無
					28	23	1	0.67	0.670	無
					30	19	2	1.24	0.620	無
					30	20	1	0.66	0.660	無
					30	21	1	0.69	0.690	無
					30	22	2	1.46	0.730	無
					32	22	4	3.24	0.810	無
					32	24	1	0.88	0.880	無
					34	22	2	1.78	0.890	無
					36	24	1	1.07	1.070	無
					36	25	1	1.11	1.110	無
					40	24	1	1.28	1.280	無
					44	24	1	1.50	1.500	無
					56	27	1	2.51	2.510	無
					64	27	1	3.13	3.130	無
					66	27	1	3.30	3.300	無
				品質計			152	68.80		
			態様計		24	19	152	68.80		

\* 態様計の胸高直径、樹高は、平均胸高直径、平均樹高である。

## 樹 材 種 別 一 覧 表

復命書番号: 07 - 66  
林班 : 2058森林事務所 : 四浦森林事務所  
小班 : ろ国有林名 : 夜狩尾  
伐区 :

樹 種 名	材 種 分 区 分	生 被 別	態 様 分 区 分	品 質 分 区 分	胸 高 直 径	樹 高	本 数	幹 材 積	平 均 単 木 材 積	控 除 有 無
スギ	低質材	生被計					152	68.80		
	材種計						152	68.80		
一 樹 種 計 -							666	768.11		
ヒノキ	一般材	生立木	生立木	高齢級	16	16	1	0.17	0.170	無
					18	17	1	0.22	0.220	無
					18	18	2	0.48	0.240	無
					18	19	1	0.25	0.250	無
					20	17	1	0.27	0.270	無
					20	19	2	0.62	0.310	無
					20	20	5	1.60	0.320	無
					22	16	2	0.62	0.310	無
					22	17	1	0.33	0.330	無
					22	18	3	1.05	0.350	無
					22	19	2	0.74	0.370	無
					22	20	3	1.17	0.390	無
					22	22	1	0.43	0.430	無
					24	17	1	0.38	0.380	無
					24	18	2	0.80	0.400	無
					24	19	5	2.15	0.430	無
					24	20	5	2.25	0.450	無
					24	21	1	0.48	0.480	無
					24	22	4	2.00	0.500	無
					24	23	1	0.53	0.530	無
					26	18	1	0.47	0.470	無
					26	19	6	2.94	0.490	無
					26	20	10	5.20	0.520	無
					26	21	11	6.05	0.550	無
					26	22	8	4.64	0.580	無
					26	23	1	0.61	0.610	無
					26	24	2	1.26	0.630	無
					28	19	2	1.12	0.560	無
					28	20	5	3.00	0.600	無
					28	21	14	8.82	0.630	無
					28	22	18	11.88	0.660	無
					28	23	4	2.76	0.690	無

\* 態様計の胸高直径、樹高は、平均胸高直径、平均樹高である。



## 樹 材 種 別 一 覧 表

復命書番号: 07 - 66  
林班: 2058森林事務所: 四浦森林事務所  
小班: ろ国有林名: 夜狩尾  
伐区:

樹 種 名	材 種 分 区 分	生 被 別	態 様 分 区 分	品 質 分 区 分	胸 高 直 径	樹 高	本 数	幹 材 積	平 均 単 木 材 積	控 除 有 無
ヒノキ	一般材	生立木	生立木	高齢級	28	24	2	1.44	0.720	無
					30	19	2	1.28	0.640	無
					30	20	8	5.36	0.670	無
					30	21	12	8.52	0.710	無
					30	22	21	15.75	0.750	無
					30	23	13	10.14	0.780	無
					30	24	2	1.64	0.820	無
					30	26	1	0.89	0.890	無
					32	18	2	1.36	0.680	無
					32	19	1	0.72	0.720	無
					32	20	1	0.76	0.760	無
					32	21	10	8.00	0.800	無
					32	22	21	17.64	0.840	無
					32	23	21	18.48	0.880	無
					32	24	7	6.44	0.920	無
					32	25	2	1.92	0.960	無
					34	19	1	0.80	0.800	無
					34	20	1	0.84	0.840	無
					34	21	5	4.45	0.890	無
					34	22	23	21.39	0.930	無
					34	23	19	18.62	0.980	無
					34	24	10	10.20	1.020	無
					34	25	1	1.07	1.070	無
					34	26	3	3.36	1.120	無
					36	19	1	0.88	0.880	無
					36	21	2	1.96	0.980	無
					36	22	14	14.42	1.030	無
					36	23	22	23.76	1.080	無
					36	24	8	9.04	1.130	無
					36	25	8	9.52	1.190	無
					38	18	1	0.92	0.920	無
					38	19	1	0.97	0.970	無
					38	20	1	1.03	1.030	無
					38	21	2	2.16	1.080	無
					38	22	3	3.42	1.140	無

\* 態様計の胸高直径、樹高は、平均胸高直径、平均樹高である。

樹 材 種 別 一 覧 表

9 頁

熊本南部森林管理署

復命書番号： 07 - 66  
林班： 2058

森林事務所： 四浦森林事務所  
小班： ろ

国有林名： 夜狩尾  
伐区：

樹 種 名	材 種 区 分	生 被 別	態 様 区 分	品 質 区 分	胸 高 直 径	樹 高	本 数	幹 材 積	平 均 単 木 材 積	控 除 有 無
ヒノキ	一般材	生立木	生立木	高齢級	38	23	10	11.90	1.190	無
					38	24	16	20.00	1.250	無
					38	25	6	7.86	1.310	無
					40	22	1	1.25	1.250	無
					40	23	14	18.34	1.310	無
					40	24	9	12.33	1.370	無
					40	25	5	7.15	1.430	無
					40	26	1	1.49	1.490	無
					42	21	1	1.30	1.300	無
					42	22	2	2.72	1.360	無
					42	23	6	8.58	1.430	無
					42	24	13	19.37	1.490	無
					42	25	1	1.56	1.560	無
					42	26	2	3.26	1.630	無
					44	23	1	1.55	1.550	無
					44	24	7	11.34	1.620	無
					44	25	10	17.00	1.700	無
					44	26	2	3.54	1.770	無
					46	23	1	1.68	1.680	無
					46	24	5	8.80	1.760	無
					46	25	6	11.04	1.840	無
					46	26	2	3.82	1.910	無
					48	22	1	1.73	1.730	無
					48	25	2	3.96	1.980	無
					50	25	3	6.39	2.130	無
					52	26	1	2.38	2.380	無
					54	23	1	2.24	2.240	無
					56	26	1	2.72	2.720	無
				品質計			508	489.74		
				間・根	18	16	1	0.21	0.210	無
					22	19	1	0.37	0.370	無
					22	20	1	0.39	0.390	無
					24	19	1	0.43	0.430	無
					24	22	1	0.50	0.500	無
					26	18	3	1.41	0.470	無

\* 態様計の胸高直径、樹高は、平均胸高直径、平均樹高である。

## 樹 材 種 別 一 覧 表

復命書番号： 07 - 66  
林班： 2058

森林事務所： 四浦森林事務所  
小班： ろ

国有林名： 夜狩尾  
伐区：

樹 種 名	材 種 区 分	生 被 別	態 様 区 分	品 質 区 分	胸 高 直 径	樹 高	本 数	幹 材 積	平 均 単 木 材 積	控 除 有 無
ヒノキ	一般材	生立木	生立木	間・根	26	19	5	2.45	0.490	無
					26	20	4	2.08	0.520	無
					26	21	1	0.55	0.550	無
				品質計			18	8.39		
			態様計		32	22	526	498.13		
		生被計					526	498.13		
	材種計						526	498.13		
	低質材	生立木	生立木		12	7	1	0.04	0.040	無
					12	8	1	0.05	0.050	無
					12	9	1	0.05	0.050	無
					12	10	1	0.06	0.060	無
					12	12	1	0.07	0.070	無
					12	15	1	0.09	0.090	無
					14	10	2	0.16	0.080	無
					14	12	1	0.10	0.100	無
					14	13	2	0.20	0.100	無
					14	14	2	0.22	0.110	無
					14	17	1	0.14	0.140	無
					14	18	2	0.30	0.150	無
					14	19	2	0.30	0.150	無
					16	9	1	0.09	0.090	無
					16	11	1	0.11	0.110	無
					16	12	1	0.12	0.120	無
					16	14	2	0.30	0.150	無
					16	15	2	0.32	0.160	無
					16	16	6	1.02	0.170	無
					16	17	3	0.54	0.180	無
					16	18	3	0.57	0.190	無
					16	19	1	0.20	0.200	無
					18	12	1	0.16	0.160	無
					18	13	3	0.51	0.170	無
					18	14	1	0.18	0.180	無
					18	15	1	0.20	0.200	無
					18	16	7	1.47	0.210	無
					18	17	7	1.54	0.220	無

\* 態様計の胸高直径、樹高は、平均胸高直径、平均樹高である。



樹 材 種 別 一 覧 表

11 頁

熊本南部森林管理署

復命書番号: 07- 66  
林班: 2058

森林事務所: 四浦森林事務所  
小班: ろ

国有林名: 夜狩尾  
伐区:

樹 種 名	材 種 分 区 分	生 被 別	態 様 分 区 分	品 質 分 区 分	胸 高 直 径	樹 高	本 数	幹 材 積	平 均 単 木 材 積	控 除 有 無
ヒノキ	低質材	生立木	生立木		18	18	9	2.16	0.240	無
					18	19	5	1.25	0.250	無
					18	20	2	0.52	0.260	無
					20	10	1	0.16	0.160	無
					20	11	1	0.17	0.170	無
					20	15	1	0.24	0.240	無
					20	16	3	0.78	0.260	無
					20	17	3	0.81	0.270	無
					20	18	8	2.32	0.290	無
					20	19	10	3.10	0.310	無
					20	20	1	0.32	0.320	無
					20	21	1	0.34	0.340	無
					22	13	1	0.25	0.250	無
					22	16	1	0.31	0.310	無
					22	17	3	0.99	0.330	無
					22	18	3	1.05	0.350	無
					22	19	1	0.37	0.370	無
					22	20	12	4.68	0.390	無
					22	21	1	0.41	0.410	無
					24	16	2	0.72	0.360	無
					24	17	3	1.14	0.380	無
					24	18	10	4.00	0.400	無
					24	19	13	5.59	0.430	無
					24	20	5	2.25	0.450	無
					24	21	2	0.96	0.480	無
					24	22	2	1.00	0.500	無
					26	17	3	1.32	0.440	無
					26	18	4	1.88	0.470	無
					26	19	3	1.47	0.490	無
					26	20	6	3.12	0.520	無
					26	21	6	3.30	0.550	無
					26	23	1	0.61	0.610	無
					28	18	4	2.12	0.530	無
					28	19	2	1.12	0.560	無
					28	20	5	3.00	0.600	無

\* 態様計の胸高直径、樹高は、平均胸高直径、平均樹高である。

## 樹 材 種 別 一 覧 表

復命書番号: 07- 66  
林班: 2058森林事務所: 四浦森林事務所  
小班: ろ国有林名: 夜狩尾  
伐区:

樹 種 名	材 種 分 区 分	生 被 別	態 様 分 区 分	品 質 分 区 分	胸 高 直 径	樹 高	本 数	幹 材 積	平 均 単 木 材 積	控 除 有 無
ヒノキ	低質材	生立木	生立木		28	21	3	1.89	0.630	無
					28	22	4	2.64	0.660	無
					28	23	1	0.69	0.690	無
					30	20	1	0.67	0.670	無
					30	21	2	1.42	0.710	無
					30	22	5	3.75	0.750	無
					30	23	3	2.34	0.780	無
					32	18	2	1.36	0.680	無
					32	19	2	1.44	0.720	無
					32	20	2	1.52	0.760	無
					32	21	2	1.60	0.800	無
					32	22	4	3.36	0.840	無
					32	23	2	1.76	0.880	無
					32	24	1	0.92	0.920	無
					34	19	1	0.80	0.800	無
					34	20	2	1.68	0.840	無
					34	21	1	0.89	0.890	無
					34	22	5	4.65	0.930	無
					34	23	3	2.94	0.980	無
					34	24	1	1.02	1.020	無
					36	21	1	0.98	0.980	無
					36	22	1	1.03	1.030	無
					36	23	1	1.08	1.080	無
					38	21	3	3.24	1.080	無
					38	22	2	2.28	1.140	無
					40	20	1	1.13	1.130	無
					40	23	1	1.31	1.310	無
					40	24	2	2.74	1.370	無
					40	25	1	1.43	1.430	無
					42	20	1	1.23	1.230	無
					42	23	2	2.86	1.430	無
					44	22	1	1.48	1.480	無
				品質計			260	121.07		
			態様計		24	19	260	121.07		
		生被計					260	121.07		

\* 態様計の胸高直径、樹高は、平均胸高直径、平均樹高である。

樹 材 種 別 一 覧 表

13 頁

熊本南部森林管理署

復命書番号： 07 - 66  
林班： 2058

森林事務所： 四浦森林事務所  
小班： ろ

国有林名： 夜狩尾  
伐区：

樹 種 名	材 種 区 分	生 被 別	態 様 区 分	品 質 区 分	胸 高 直 径	樹 高	本 数	幹 材 積	平 均 単 木 材 積	控 除 有 無
ヒノキ	材種計						260	121.07		
－ 樹種計－							786	619.20		
アカマツ	低質材	生立木	生立木		40	24	1	1.25	1.250	無
					52	26	1	2.19	2.190	無
					58	26	1	2.69	2.690	無
				品質計			3	6.13		
			態様計		50	25	3	6.13		
		生被計					3	6.13		
	材種計						3	6.13		
－ 樹種計－							3	6.13		
モミ	一般材	生立木	生立木	高齢級	80	32	1	7.50	7.500	無
				品質計			1	7.50		
			態様計		80	32	1	7.50		
		生被計					1	7.50		
	材種計						1	7.50		
	低質材	生立木	生立木		28	17	1	0.55	0.550	無
				品質計			1	0.55		
			態様計		28	17	1	0.55		
		生被計					1	0.55		
	材種計						1	0.55		
－ 樹種計－							2	8.05		
カヤ	低質材	生立木	生立木		22	12	1	0.23	0.230	無
					26	12	1	0.30	0.300	無
				品質計			2	0.53		
			態様計		24	12	2	0.53		
		生被計					2	0.53		
	材種計						2	0.53		
－ 樹種計－							2	0.53		
－ N 計－							1,459	1,402.02		
サクラ	低質材	生立木	生立木		24	12	1	0.26	0.260	無
				品質計			1	0.26		
			態様計		24	12	1	0.26		
		生被計					1	0.26		
	材種計						1	0.26		
－ 樹種計－							1	0.26		

\* 態様計の胸高直径、樹高は、平均胸高直径、平均樹高である。

## 樹 材 種 別 一 覧 表

復命書番号: 07- 66  
林班: 2058森林事務所: 四浦森林事務所  
小班: ろ国有林名: 夜狩尾  
伐区:

樹 種 名	材 種 区 分	生 被 別	態 様 区 分	品 質 区 分	胸 高 直 径	樹 高	本 数	幹 材 積	平 均 木 材 積	控 除 有 無
広葉樹Ⅰ	低質材	生立木	生立木		22	18	1	0.34	0.340	無
					24	17	1	0.38	0.380	無
					24	18	2	0.80	0.400	無
					24	19	1	0.42	0.420	無
				品質計			5	1.94		
			態様計		22	18	5	1.94		
		生被計					5	1.94		
	材種計						5	1.94		
－樹種計－							5	1.94		
広葉樹Ⅱ	低質材	生立木	生立木		20	16	1	0.25	0.250	無
					22	15	2	0.56	0.280	無
					22	16	1	0.29	0.290	無
					22	17	3	0.93	0.310	無
					22	18	3	0.99	0.330	無
					22	20	2	0.72	0.360	無
					24	12	1	0.26	0.260	無
					24	14	1	0.30	0.300	無
					24	16	4	1.36	0.340	無
					24	17	6	2.16	0.360	無
					24	18	8	3.04	0.380	無
					24	19	9	3.60	0.400	無
					26	16	1	0.39	0.390	無
					26	17	1	0.42	0.420	無
					26	18	4	1.76	0.440	無
					26	19	6	2.82	0.470	無
					26	20	3	1.47	0.490	無
					28	17	1	0.48	0.480	無
					28	18	6	3.00	0.500	無
					28	19	3	1.59	0.530	無
					28	20	2	1.12	0.560	無
					30	18	2	1.16	0.580	無
					30	19	3	1.83	0.610	無
					30	20	3	1.92	0.640	無
					30	21	1	0.68	0.680	無
					30	22	1	0.71	0.710	無

\* 態様計の胸高直径、樹高は、平均胸高直径、平均樹高である。



樹 材 種 別 一 覽 表

復命書番号： 07 — 66  
林班： 2058

森林事務所 : 四浦森林事務所  
小班 : ろ

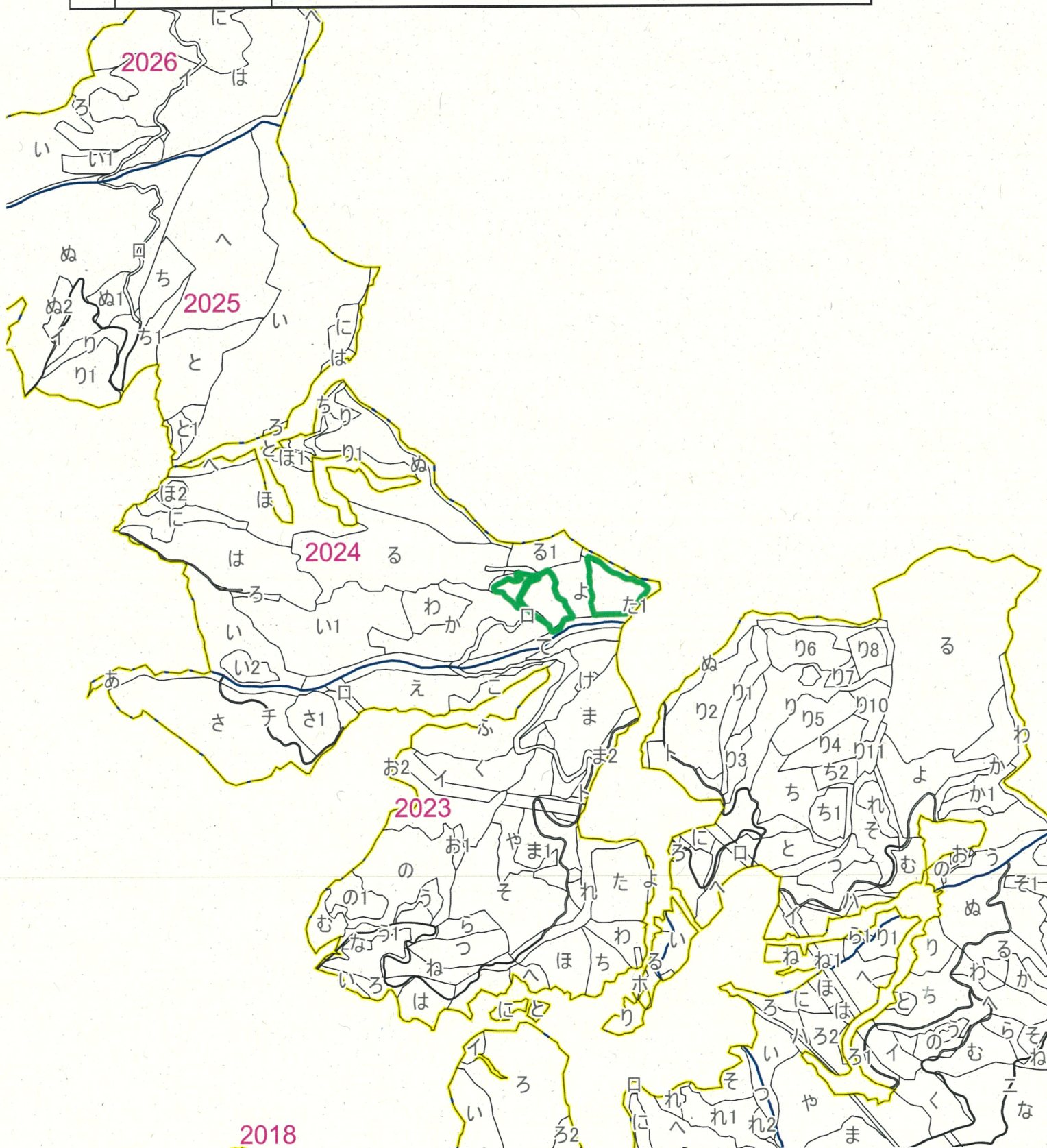
国有林名 : 夜 狩 尾  
伐区 :

[illegible]

\* 態様計の胸高直径、樹高は、平均胸高直径、平均樹高である。

国有林主伐箇所位置図（6号物件）

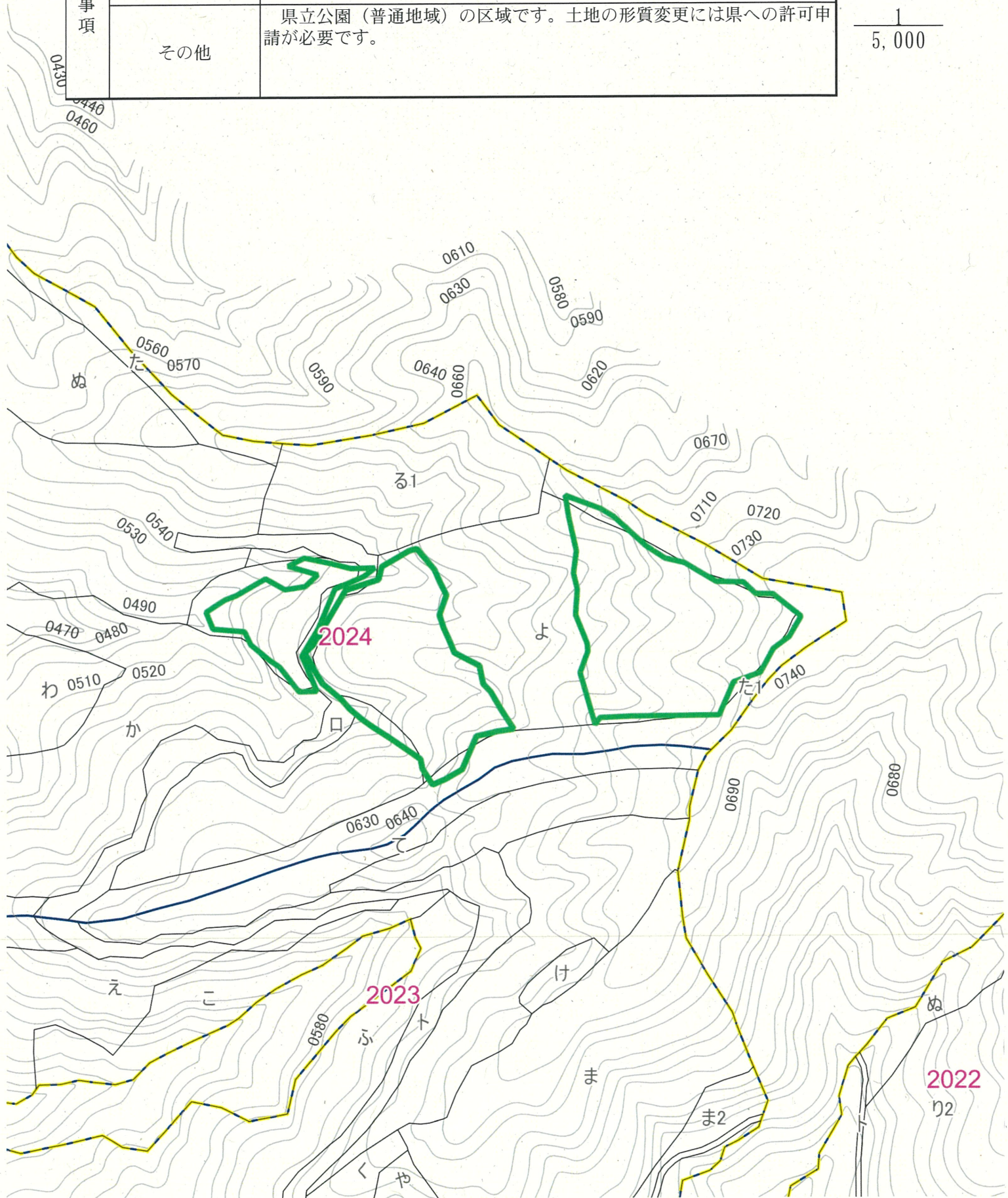
場 所		湯前国有林2024よ林小班
特約事項	保安林関係	保安林内です。木材の搬出に当たっては、買受者による機械集材の架線敷や林内車路の開設等に別途県知事の作業許可及び支障木については伐採協議が必要です。
	架線指定	架線指定はありません。
	その他	県立公園（普通地域）の区域です。土地の形質変更には県への許可申請が必要です。





# 国有林主伐箇所位置図（6号物件）

場 所		湯前国有林2024よ林小班
特約事項	保安林関係	保安林内です。木材の搬出に当たっては、買受者による機械集材の架線敷や林内車路の開設等に別途県知事の作業許可及び支障木については伐採協議が必要です。
	架線指定	架線指定はありません。
	その他	県立公園（普通地域）の区域です。土地の形質変更には県への許可申請が必要です。



樹 材 種 別 一 覧 表

1 頁

熊本南部森林管理署

復命書番号： 07 - 206  
林班： 2024

森林事務所： 水上森林事務所  
小班： よ

国有林名： 湯前  
伐区：

樹 種 名	材 種 分 区 分	生 被 別	態 様 分 区 分	品 質 分 区 分	胸 高 直 径	樹 高	本 数	幹 材 積	平 均 単 木 材 積	控 除 有 無
スギ	一般材	生立木	生立木	高齢級	20	19	18	5.29	0.294	無
					22	20	18	6.52	0.362	無
					24	19	18	7.40	0.411	無
					24	20	18	7.76	0.431	無
					26	20	18	8.99	0.499	無
					26	21	36	18.68	0.519	無
					26	22	54	29.61	0.548	無
					26	24	18	10.75	0.597	無
					28	20	18	10.22	0.568	無
					28	21	18	10.75	0.597	無
					30	22	36	25.73	0.715	無
					30	23	54	40.19	0.744	無
					32	23	36	29.61	0.823	無
					32	24	36	31.02	0.862	無
					32	25	36	32.43	0.901	無
					34	22	18	15.69	0.872	無
					34	23	108	98.35	0.911	無
					34	24	36	34.19	0.950	無
					34	25	36	35.60	0.989	無
					36	23	36	36.31	1.009	無
					36	24	90	94.30	1.048	無
					36	25	18	19.56	1.087	無
					38	24	18	20.62	1.146	無
					38	25	18	21.50	1.194	無
					40	24	18	22.56	1.253	無
					42	25	18	25.38	1.410	無
					44	24	36	52.88	1.469	無
					44	25	54	82.49	1.528	無
					46	26	18	30.67	1.704	無
					46	27	18	31.90	1.772	無
					48	26	18	32.96	1.831	無
					50	25	54	102.05	1.890	無
					50	26	36	70.50	1.958	無
					52	27	18	39.13	2.174	無
					54	28	18	43.18	2.399	無

\* 態様計の胸高直径、樹高は、平均胸高直径、平均樹高である。



## 樹 材 種 別 一 覧 表

 復命書番号： 07 - 206  
 林班： 2024

 森林事務所： 水上森林事務所  
 小班： よ

 国有林名： 湯前  
 伐区：

樹 種 名	材 種 区 分	生 被 別	態 様 区 分	品 質 区 分	胸 高 直 径	樹 高	本 数	幹 材 積	平 均 木 材 積	控 除 有 無
スギ	一般材	生立木	生立木	高齢級	54	29	18	44.77	2.487	無
					56	28	18	45.83	2.546	無
					56	29	18	47.41	2.634	無
				品質計			1,170	1,322.78		
			態様計		36	24	1,170	1,322.78		
		生被計					1,170	1,322.78		
	材種計						1,170	1,322.78		
	低質材	生立木	生立木		22	18	36	11.99	0.333	無
					22	19	18	6.35	0.353	無
					24	18	36	13.75	0.382	無
					24	19	18	7.40	0.411	無
					26	18	36	16.22	0.451	無
					26	19	18	8.46	0.470	無
					26	20	18	8.99	0.499	無
					28	21	18	10.75	0.597	無
					28	22	18	11.28	0.627	無
					30	18	36	20.80	0.578	無
					30	19	18	10.93	0.607	無
					30	20	54	34.90	0.646	無
					30	21	18	12.16	0.676	無
					32	20	18	13.04	0.724	無
					34	24	18	17.10	0.950	無
					36	24	18	18.86	1.048	無
					36	25	18	19.56	1.087	無
					38	24	36	41.24	1.146	無
					40	24	18	22.56	1.253	無
				品質計			468	306.34		
			態様計		28	20	468	306.34		
		生被計					468	306.34		
	材種計						468	306.34		
- 樹種計 -							1,638	1,629.12		
- N 計 -							1,638	1,629.12		
- 合 計 -							1,638	1,629.12		

\* 態様計の胸高直径、樹高は、平均胸高直径、平均樹高である。

## 樹 材 種 別 一 覧 表

復命書番号： 07 - 207  
林班： 2024森林事務所： 水上森林事務所  
小班： よ国有林名： 湯前  
伐区：

樹 種 名	材 種 分 区 分	生 被 別	態 様 分 区 分	品 質 分 区 分	胸 高 直 径	樹 高	本 数	幹 材 積	平 均 単 木 材 積	控 除 有 無
ヒノキ	一般材	生立木	生立木	高齢級	14	14	14	1.58	0.113	無
					14	15	14	1.73	0.124	無
					16	16	14	2.44	0.174	無
					16	17	14	2.59	0.185	無
					18	18	14	3.45	0.246	無
					18	19	14	3.60	0.257	無
					18	20	14	3.74	0.267	無
					20	19	29	8.92	0.308	無
					20	20	14	4.60	0.329	無
					22	19	86	31.92	0.371	無
					22	20	72	28.04	0.389	無
					24	19	43	18.55	0.431	無
					24	20	58	25.88	0.446	無
					26	19	115	56.37	0.490	無
					26	20	187	97.20	0.520	無
					26	21	86	47.45	0.552	無
					28	19	43	24.16	0.562	無
					28	20	216	129.41	0.599	無
					28	21	86	54.35	0.632	無
					30	19	29	18.41	0.635	無
					30	20	86	57.81	0.672	無
					30	21	86	61.26	0.712	無
					32	20	72	54.64	0.759	無
					32	21	101	80.52	0.797	無
					32	22	29	24.16	0.833	無
					34	20	86	72.47	0.843	無
					34	21	101	89.58	0.887	無
					34	22	58	53.49	0.922	無
					36	21	43	42.28	0.983	無
					36	22	58	59.24	1.021	無
					38	21	29	31.06	1.071	無
					38	23	14	17.11	1.222	無
					40	22	29	35.95	1.240	無
					40	23	29	37.67	1.299	無
				品質計			1,983	1,281.63		

\* 態様計の胸高直径、樹高は、平均胸高直径、平均樹高である。

## 樹 材 種 別 一 覧 表

復命書番号: 07 - 207  
林班: 2024森林事務所: 水上森林事務所  
小班: よ国有林名: 湯前  
伐区:

樹 種 名	材 種 分 区 分	生 被 別	態 様 分 区 分	品 質 分 区 分	胸 高 直 径	樹 高	本 数	幹 材 積	平 均 単 木 材 積	控 除 有 無
ヒノキ	一般材	生立木	態様計		28	20	1,983	1,281.63		
		生被計					1,983	1,281.63		
	材種計						1,983	1,281.63		
	低質材	生立木	生立木		14	17	14	2.01	0.144	無
					16	16	29	4.89	0.169	無
					16	17	58	10.35	0.178	無
					16	18	14	2.73	0.195	無
					18	16	29	6.04	0.208	無
					18	17	58	12.65	0.218	無
					18	18	58	13.80	0.238	無
					18	19	14	3.60	0.257	無
					20	16	29	7.48	0.258	無
					20	17	43	11.65	0.271	無
					20	18	72	20.85	0.290	無
					20	19	43	13.37	0.311	無
					22	17	72	23.73	0.330	無
					22	18	129	45.30	0.351	無
					22	19	43	15.96	0.371	無
					24	18	72	28.76	0.399	無
					24	19	129	55.65	0.431	無
					24	20	43	19.41	0.451	無
					26	18	43	20.28	0.472	無
					26	19	72	35.23	0.489	無
					26	20	72	37.39	0.519	無
					28	18	29	15.24	0.526	無
					28	19	43	24.16	0.562	無
					28	20	72	43.14	0.599	無
					30	20	58	38.54	0.664	無
					30	21	43	30.63	0.712	無
					32	22	58	48.31	0.833	無
					32	23	43	37.96	0.883	無
					34	24	14	14.67	1.048	無
				品質計			1,496	643.78		
			態様計		24	19	1,496	643.78		
		生被計					1,496	643.78		

\* 態様計の胸高直径、樹高は、平均胸高直径、平均樹高である。

復命書番号： 07 — 207  
林班： 2024

森林事務所 : 水上森林事務所  
小班 : よ

国有林名 : 湯前  
伐区 :

\* 態様計の胸高直径、樹高は、平均胸高直径、平均樹高である。



## 樹 材 種 別 一 覧 表

復命書番号： 07 - 208  
林班： 2024森林事務所： 水上森林事務所  
小班： よ国有林名： 湯前  
伐区：

樹 種 名	材 種 分 区 分	生 被 別	態 様 分 区 分	品 質 分 区 分	胸 高 直 径	樹 高	本 数	幹 材 積	平 均 単 木 材 積	控 除 有 無
アカマツ	低質材	生立木	生立木		14	8	1	0.07	0.070	無
					16	9	1	0.10	0.100	無
					16	10	2	0.22	0.110	無
					16	11	1	0.12	0.120	無
					18	10	3	0.39	0.130	無
					18	11	2	0.30	0.150	無
					18	12	1	0.16	0.160	無
					20	9	1	0.15	0.150	無
					20	10	1	0.16	0.160	無
					22	9	1	0.18	0.180	無
					22	10	2	0.38	0.190	無
					22	13	1	0.24	0.240	無
					24	10	2	0.44	0.220	無
					24	11	2	0.48	0.240	無
					24	13	1	0.28	0.280	無
					26	11	1	0.28	0.280	無
					26	12	3	0.90	0.300	無
					26	13	1	0.33	0.330	無
					26	14	1	0.35	0.350	無
					30	15	1	0.48	0.480	無
				品質計			29	6.01		
			態様計		20	11	29	6.01		
		生被計					29	6.01		
	材種計						29	6.01		
－ 樹種計 －							29	6.01		
－ N 計 －							29	6.01		
広葉樹Ⅱ	低質材	生立木	生立木		18	10	1	0.13	0.130	無
					22	13	1	0.24	0.240	無
					24	13	1	0.28	0.280	無
					24	14	1	0.30	0.300	無
					26	13	1	0.32	0.320	無
					26	14	1	0.35	0.350	無
					28	15	1	0.42	0.420	無
					30	14	1	0.46	0.460	無
					30	15	1	0.49	0.490	無

\* 態様計の胸高直径、樹高は、平均胸高直径、平均樹高である。

## 7 頁

国有林名 : 湯 前  
伐区 :

\* 態樣計の胸高直径、樹高は、平均胸高直径、平均樹高である。