

立木販売結果

入札月日 令和7年11月26日

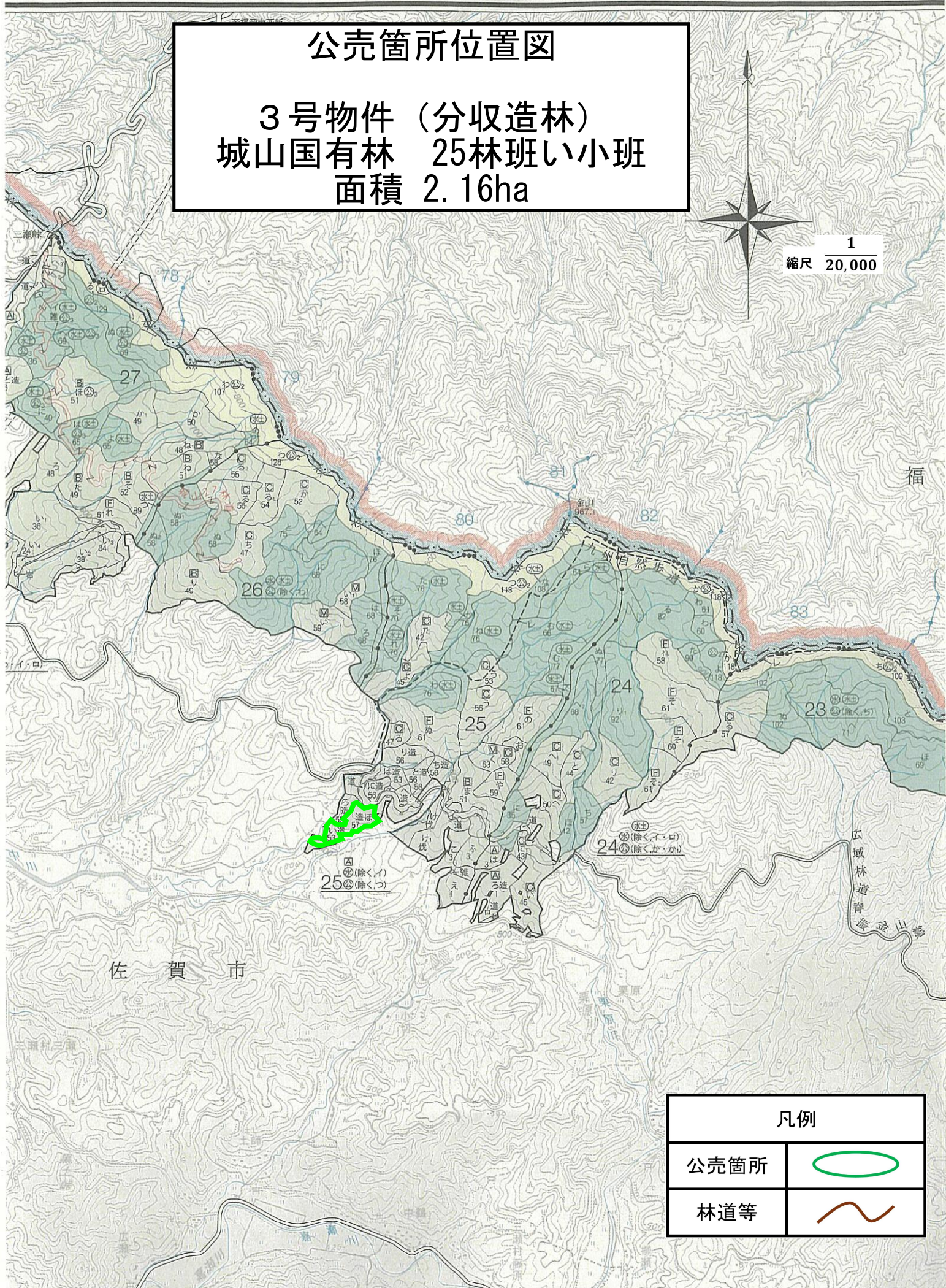
佐賀森林管理署

[illegible]

公売箇所位置図

3号物件 (分収造林)
城山国有林 25林班い小班
面積 2.16ha

縮尺 $\frac{1}{20,000}$



凡例

公売箇所



林道等







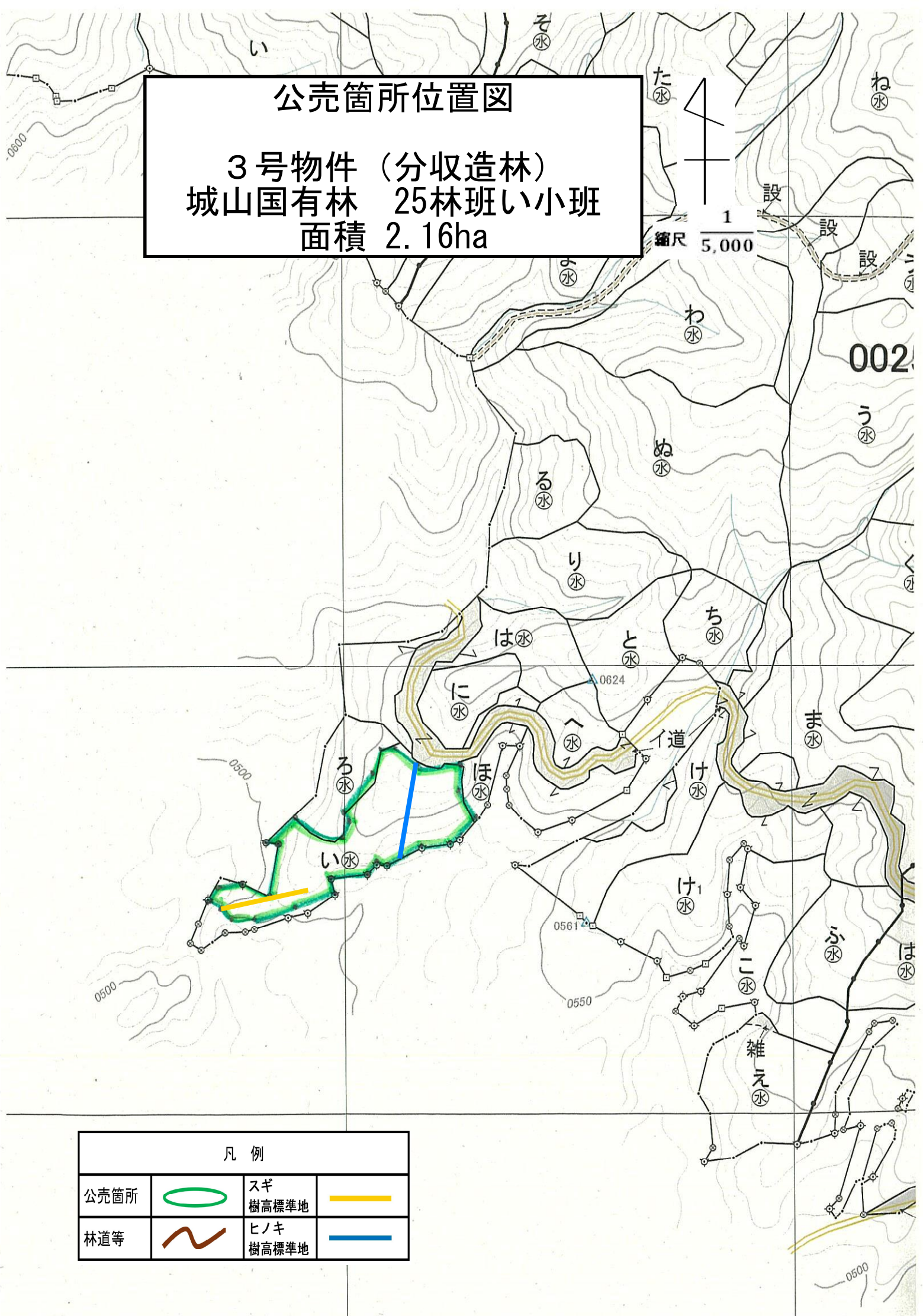
公売箇所位置図

3号物件 (分収造林)
城山国有林 25林班い小班
面積 2.16ha

縮尺 1/5,000

002

凡 例			
公売箇所		スギ 樹高標準地	
林道等		ヒノキ 樹高標準地	



樹 材 種 別 一 覧 表

 復命書番号： 06 - 219
 林班： 25

 森林事務所： 三瀬森林事務所
 小班： い

 国有林名： 城山
 伐区：

樹 種 名	材 種 分	生 被 別	態 様 分	品 質 分	胸 高 直 径	樹 高	本 数	幹 材 積	平 均 木 材 積	控 除 有 無
スギ	一般材	生立木	生立木	高齡級	16	14	1	0.15	0.150	無
					18	15	9	1.71	0.190	無
					20	16	51	12.75	0.250	無
					22	17	50	16.00	0.320	無
					24	18	85	33.15	0.390	無
					26	19	104	49.92	0.480	無
					28	20	87	50.46	0.580	無
					30	20	104	68.64	0.660	無
					32	21	81	62.37	0.770	無
					34	21	70	59.50	0.850	無
					36	22	45	44.10	0.980	無
					38	23	46	51.52	1.120	無
					40	23	32	39.04	1.220	無
					42	24	30	41.40	1.380	無
					44	24	24	36.00	1.500	無
					46	24	10	16.10	1.610	無
					48	25	7	12.60	1.800	無
					50	24	9	16.65	1.850	無
					52	25	1	2.06	2.060	無
					54	26	1	2.28	2.280	無
					58	27	2	5.32	2.660	無
					60	28	1	2.92	2.920	無
					62	27	1	2.97	2.970	無
					64	28	1	3.25	3.250	無
				品質計			852	630.86		
				間・根	18	15	1	0.19	0.190	無
					22	17	1	0.32	0.320	無
					24	18	2	0.78	0.390	無
				品質計			4	1.29		
			態様計		30	20	856	632.15		
		生被計					856	632.15		
	材種計						856	632.15		
	低質材	生立木	生立木		14	13	8	0.88	0.110	無
					16	14	36	5.40	0.150	無
					18	15	62	11.78	0.190	無

* 態様計の胸高直径、樹高は、平均胸高直径、平均樹高である。

樹 材 種 別 一 覧 表

復命書番号 : 06 - 219
林班 : 25森林事務所 : 三瀬森林事務所
小班 : い国有林名 : 城山
伐区 :

樹 種 名	材 種 分	生 被 別	態 様 分	品 質 分	胸 高 直 径	樹 高	本 数	幹 材 積	平 均 木 材 積	控 除 有 無
スギ	低質材	生立木	生立木		20	16	66	16.50	0.250	無
					22	17	50	16.00	0.320	無
					24	18	47	18.33	0.390	無
					26	19	30	14.40	0.480	無
					28	20	25	14.50	0.580	無
					30	20	15	9.90	0.660	無
					32	21	12	9.24	0.770	無
					34	21	7	5.95	0.850	無
					36	22	4	3.92	0.980	無
					38	23	2	2.24	1.120	無
					40	23	3	3.66	1.220	無
					42	24	1	1.38	1.380	無
					44	24	1	1.50	1.500	無
				品質計			369	135.58		
			態様計		22	17	369	135.58		
		生被計					369	135.58		
	材種計						369	135.58		
- 樹種計 -							1,225	767.73		
ヒノキ	一般材	生立木	生立木	高齢級	16	14	3	0.45	0.150	無
					18	16	85	17.85	0.210	無
					20	16	137	35.62	0.260	無
					22	17	156	51.48	0.330	無
					24	17	192	72.96	0.380	無
					26	18	197	92.59	0.470	無
					28	19	170	95.20	0.560	無
					30	19	123	78.72	0.640	無
					32	20	93	70.68	0.760	無
					34	20	62	52.08	0.840	無
					36	20	45	41.85	0.930	無
					38	21	34	36.72	1.080	無
					40	22	27	33.75	1.250	無
					42	23	2	2.86	1.430	無
					44	23	5	7.75	1.550	無
					46	23	2	3.36	1.680	無
					48	23	1	1.81	1.810	無

* 態様計の胸高直径、樹高は、平均胸高直径、平均樹高である。

樹 材 種 別 一 覧 表

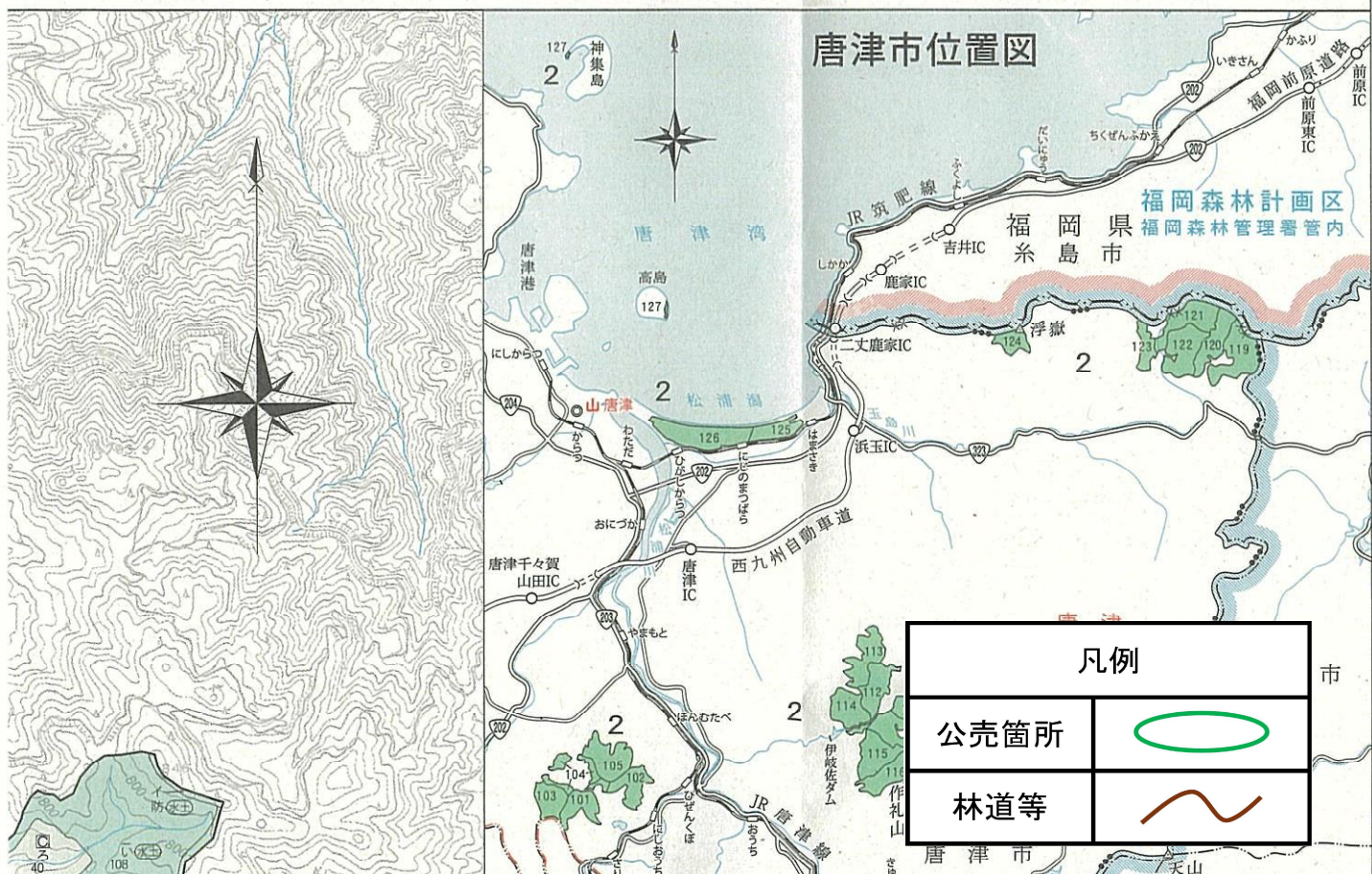
 復命書番号： 06 - 219
 林班： 25

 森林事務所： 三瀬森林事務所
 小班： い

 国有林名： 城山
 伐区：

樹 種 名	材 種 分	生 被 別	態 様 分	品 質 分	胸 高 直 径	樹 高	本 数	幹 材 積	平 均 木 材 積	控 除 有 無
ヒノキ	一般材	生立木	生立木	高齡級	50	22	1	1.86	1.860	無
					58	23	1	2.54	2.540	無
				品質計			1,336	700.13		
				間・根	18	16	5	1.05	0.210	無
					20	16	15	3.90	0.260	無
					22	17	12	3.96	0.330	無
					24	17	9	3.42	0.380	無
					26	18	8	3.76	0.470	無
				品質計			49	16.09		
			態様計		26	18	1,385	716.22		
		生被計					1,385	716.22		
	材種計						1,385	716.22		
	低質材	生立木	生立木		12	11	1	0.07	0.070	無
					14	12	19	1.90	0.100	無
					16	14	71	10.65	0.150	無
					18	16	75	15.75	0.210	無
					20	16	53	13.78	0.260	無
					22	17	46	15.18	0.330	無
					24	17	52	19.76	0.380	無
					26	18	30	14.10	0.470	無
					28	19	25	14.00	0.560	無
					30	19	32	20.48	0.640	無
					32	20	14	10.64	0.760	無
					34	20	11	9.24	0.840	無
					36	20	4	3.72	0.930	無
					38	21	2	2.16	1.080	無
					40	22	1	1.25	1.250	無
					46	23	1	1.68	1.680	無
				品質計			437	154.36		
			態様計		22	17	437	154.36		
		生被計					437	154.36		
	材種計						437	154.36		
- 樹種計 -							1,822	870.58		
- N 計 -							3,047	1,638.31		
- 合計 -							3,047	1,638.31		

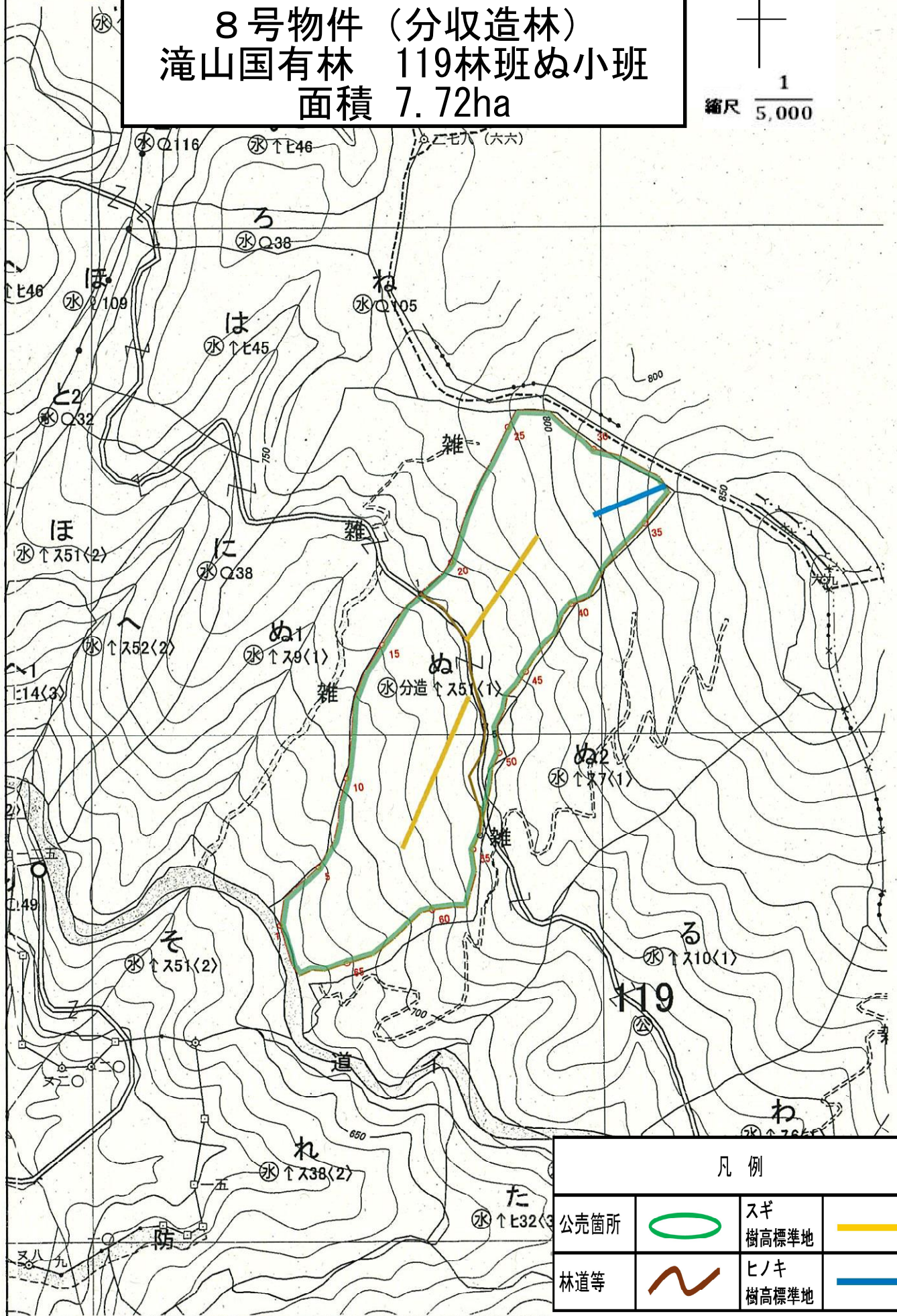
* 態様計の胸高直径、樹高は、平均胸高直径、平均樹高である。



公売箇所位置図

8号物件 (分収造林)
 滝山国有林 119林班ぬ小班
 面積 7.72ha

縮尺 $\frac{1}{5,000}$



樹 材 種 別 一 覧 表

復命書番号： 06 - 234
林班： 119

森林事務所： 唐津森林事務所
小班： ぬ

国有林名： 滝山
伐区：

樹 種 名	材 種 分 区 分	生 被 別	態 様 分 区 分	品 質 分 区 分	胸 高 直 径	樹 高	本 数	幹 材 積	平 均 木 材 積	控 除 有 無
スギ	一般材	生立木	生立木	高齢級	16	12	15	1.80	0.120	無
					18	15	62	11.78	0.190	無
					20	17	167	45.09	0.270	無
					22	19	294	105.84	0.360	無
					24	20	577	253.88	0.440	無
					26	21	820	434.60	0.530	無
					28	22	1,135	726.40	0.640	無
					30	23	1,314	998.64	0.760	無
					32	24	1,315	1,157.20	0.880	無
					34	25	1,126	1,137.26	1.010	無
					36	25	949	1,053.39	1.110	無
					38	25	704	858.88	1.220	無
					40	26	486	670.68	1.380	無
					42	26	285	427.50	1.500	無
					44	27	186	312.48	1.680	無
					46	27	120	217.20	1.810	無
					48	28	54	108.54	2.010	無
					50	28	60	129.00	2.150	無
					52	28	37	85.10	2.300	無
					54	28	17	41.65	2.450	無
					56	27	9	22.59	2.510	無
					58	27	3	7.98	2.660	無
					60	26	5	13.55	2.710	無
					62	26	3	8.58	2.860	無
					64	26	3	9.06	3.020	無
					66	25	3	9.18	3.060	無
					68	27	1	3.47	3.470	無
					70	27	1	3.64	3.640	無
					72	26	1	3.67	3.670	無
					76	27	1	4.17	4.170	無
					80	25	1	4.21	4.210	無
					88	26	1	5.13	5.130	無
				品質計			9,755	8,872.14		
				間・根	20	17	1	0.27	0.270	無
					22	19	3	1.08	0.360	無

* 態様計の胸高直径、樹高は、平均胸高直径、平均樹高である。

樹 材 種 別 一 覧 表

 復命書番号： 06 - 234
 林班： 119

 森林事務所： 唐津森林事務所
 小班： ぬ

 国有林名： 滝山
 伐区：

樹 種 名	材 種 分	生 被 別	態 様 分 区	品 質 分 区	胸 高 直 径	樹 高	本 数	幹 材 積	平 均 木 材 積	控 除 有 無
スギ	一般材	生立木	生立木	間・根	24	20	6	2.64	0.440	無
					26	21	6	3.18	0.530	無
				品質計			16	7.17		
			態様計		32	23	9,771	8,879.31		
		生被計					9,771	8,879.31		
	材種計						9,771	8,879.31		
	低質材	生立木	生立木		10	10	1	0.04	0.040	無
					12	11	9	0.63	0.070	無
					14	11	28	2.52	0.090	無
					16	12	72	8.64	0.120	無
					18	15	107	20.33	0.190	無
					20	17	154	41.58	0.270	無
					22	19	182	65.52	0.360	無
					24	20	215	94.60	0.440	無
					26	21	178	94.34	0.530	無
					28	22	163	104.32	0.640	無
					30	23	169	128.44	0.760	無
					32	24	115	101.20	0.880	無
					34	25	75	75.75	1.010	無
					36	25	58	64.38	1.110	無
					38	25	30	36.60	1.220	無
					40	26	22	30.36	1.380	無
					42	26	13	19.50	1.500	無
					44	27	5	8.40	1.680	無
					46	27	6	10.86	1.810	無
					48	28	3	6.03	2.010	無
					50	28	2	4.30	2.150	無
					52	28	2	4.60	2.300	無
					54	28	1	2.45	2.450	無
					56	27	2	5.02	2.510	無
				品質計			1,612	930.41		
			態様計		26	20	1,612	930.41		
		生被計					1,612	930.41		
	材種計						1,612	930.41		
- 樹種計 -							11,383	9,809.72		

* 態様計の胸高直径、樹高は、平均胸高直径、平均樹高である。

樹 材 種 別 一 覧 表

復命書番号： 06 - 234
林班： 119

森林事務所： 唐津森林事務所
小班： ぬ

国有林名： 滝山
伐区：

樹 種 名	材 種 分	生 被 別	態 様 分	品 質 分	胸 高 直 径	樹 高	本 数	幹 材 積	平 均 木 材 積	控 除 有 無
ヒノキ	一般材	生立木	生立木	高齡級	16	14	9	1.35	0.150	無
					18	14	20	3.60	0.180	無
					20	15	33	7.92	0.240	無
					22	15	44	12.76	0.290	無
					24	15	58	19.14	0.330	無
					26	15	33	12.54	0.380	無
					28	15	23	10.12	0.440	無
					30	15	8	4.00	0.500	無
					32	16	2	1.20	0.600	無
					34	17	2	1.42	0.710	無
					40	17	1	0.95	0.950	無
				品質計			233	75.00		
				間・根	14	13	1	0.10	0.100	無
					16	14	4	0.60	0.150	無
					18	14	11	1.98	0.180	無
					20	15	11	2.64	0.240	無
					22	15	9	2.61	0.290	無
					24	15	6	1.98	0.330	無
					26	15	5	1.90	0.380	無
				品質計			47	11.81		
			態様計		22	15	280	86.81		
		生被計					280	86.81		
	材種計						280	86.81		
	低質材	生立木	生立木		10	9	5	0.20	0.040	無
					12	11	25	1.75	0.070	無
					14	13	58	5.80	0.100	無
					16	14	86	12.90	0.150	無
					18	14	110	19.80	0.180	無
					20	15	124	29.76	0.240	無
					22	15	114	33.06	0.290	無
					24	15	94	31.02	0.330	無
					26	15	60	22.80	0.380	無
					28	15	39	17.16	0.440	無
					30	15	20	10.00	0.500	無
					32	16	12	7.20	0.600	無

* 態様計の胸高直径、樹高は、平均胸高直径、平均樹高である。

復命書番号： 06 - 234
林班： 119

森林事務所 : 唐津森林事務所
 小班 : ぬ

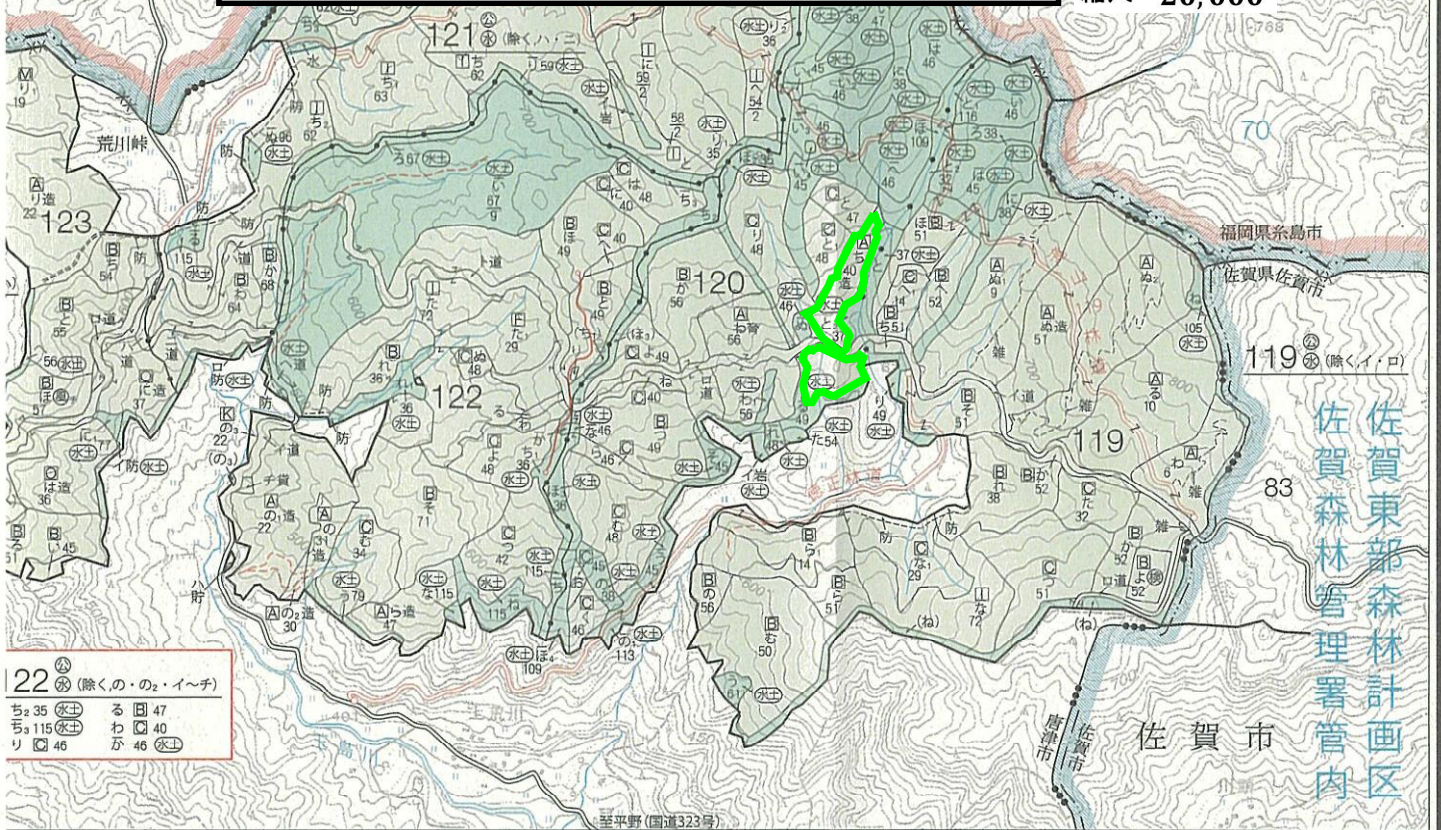
国有林名 : 滝山
伐区 :

* 態様計の胸高直径、樹高は、平均胸高直径、平均樹高である。

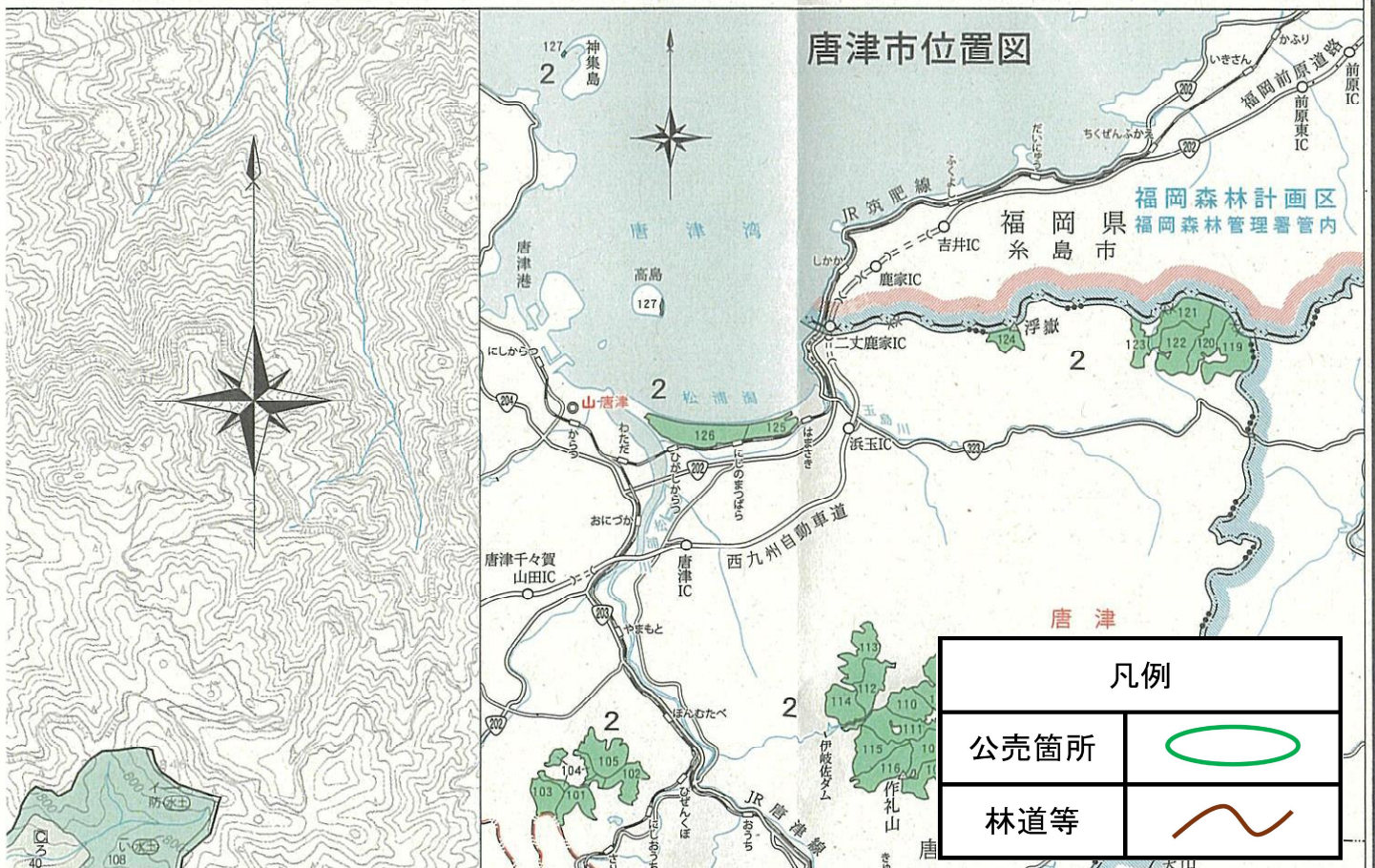
公売箇所位置図

9号物件（分収造林）
 滝山国有林 120林班ち小班
 面積 4.59ha

縮尺 1/20,000



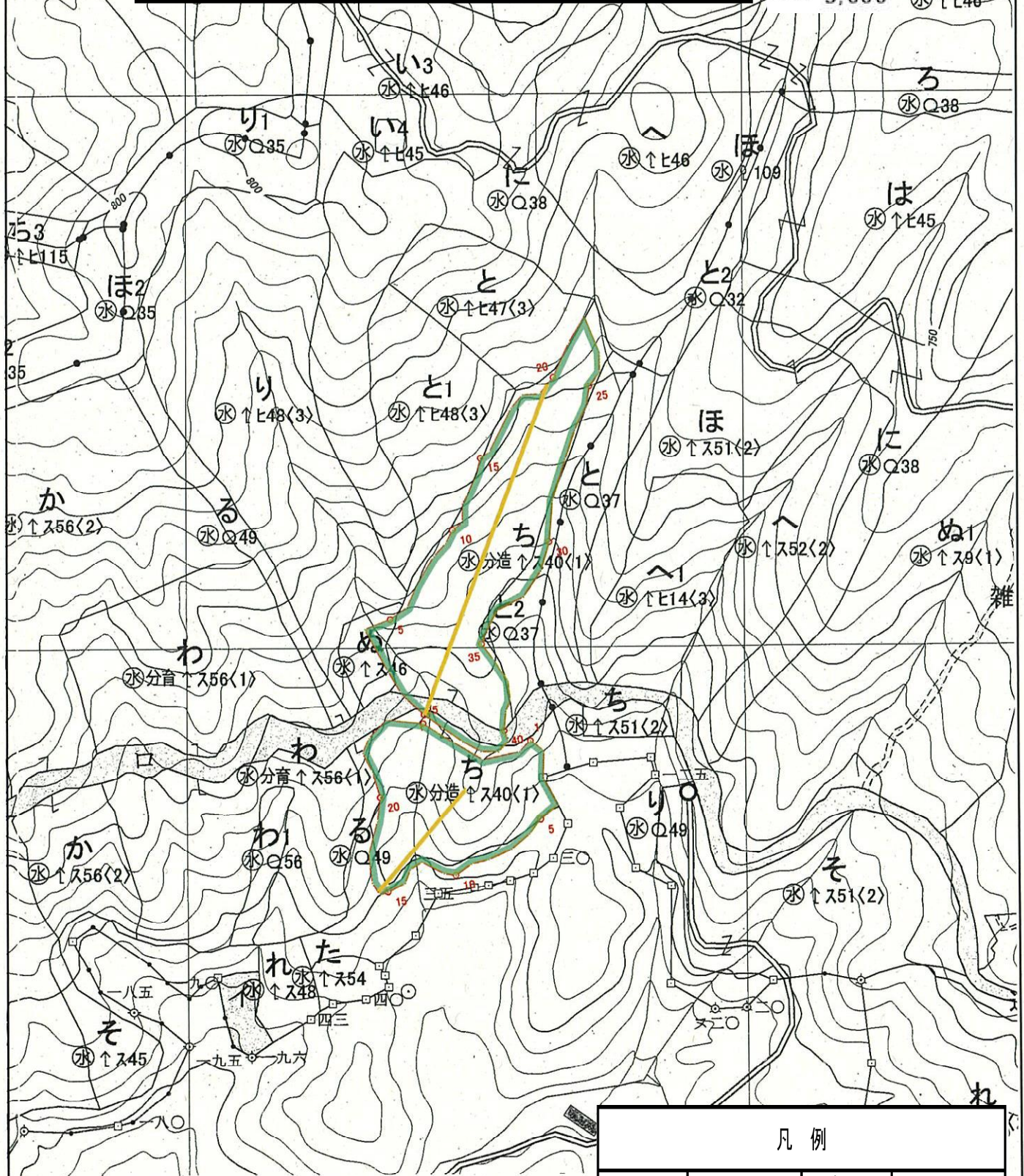
唐津市位置図



9号物件 (分収造林)
 滝山国有林 120林班ち小班
 面積 4.59ha

9号物件 (分収造林)
 滝山国有林 120林班ち小班
 面積 4.59ha

縮尺 $\frac{1}{5,000}$ (水) ↑ 比 46



凡 例			
公売箇所		スギ 樹高標準地	
林道等		ヒノキ 樹高標準地	

樹 材 種 別 一 覧 表

復命書番号： 06 - 232
林班： 120

森林事務所： 唐津森林事務所
小班： ち

国有林名： 滝山
伐区：

樹 種 名	材 種 分 区 分	生 被 別	態 様 分 区 分	品 質 分 区 分	胸 高 直 径	樹 高	本 数	幹 材 積	平 均 木 材 積	控 除 有 無
スギ	一般材	生立木	生立木	壮齡級	16	14	31	4.65	0.150	無
					18	16	115	24.15	0.210	無
					20	17	271	73.17	0.270	無
					22	18	419	142.46	0.340	無
					24	18	597	232.83	0.390	無
					26	19	694	333.12	0.480	無
					28	20	754	437.32	0.580	無
					30	21	795	548.55	0.690	無
					32	21	703	541.31	0.770	無
					34	21	609	517.65	0.850	無
					36	22	445	436.10	0.980	無
					38	22	314	339.12	1.080	無
					40	23	249	303.78	1.220	無
					42	23	160	212.80	1.330	無
					44	24	120	180.00	1.500	無
					46	24	91	146.51	1.610	無
					48	23	43	71.38	1.660	無
					50	23	38	67.26	1.770	無
					52	23	23	43.47	1.890	無
					54	23	9	18.18	2.020	無
					56	24	7	15.61	2.230	無
					58	24	5	11.85	2.370	無
					60	24	1	2.51	2.510	無
					62	24	4	10.60	2.650	無
					66	24	1	2.94	2.940	無
					72	25	1	3.53	3.530	無
					74	24	1	3.55	3.550	無
					76	27	1	4.17	4.170	無
				品質計			6,501	4,728.57		
				間・根	20	17	8	2.16	0.270	無
					22	18	21	7.14	0.340	無
					24	18	13	5.07	0.390	無
					26	19	15	7.20	0.480	無
				品質計			57	21.57		
			態様計		30	20	6,558	4,750.14		

* 態様計の胸高直径、樹高は、平均胸高直径、平均樹高である。

復命書番号： 06 - 232
林班： 120

森林事務所 : 唐津森林事務所
小班 : ち

国有林名 : 滝山
伐区 :

* 態様計の胸高直径、樹高は、平均胸高直径、平均樹高である。