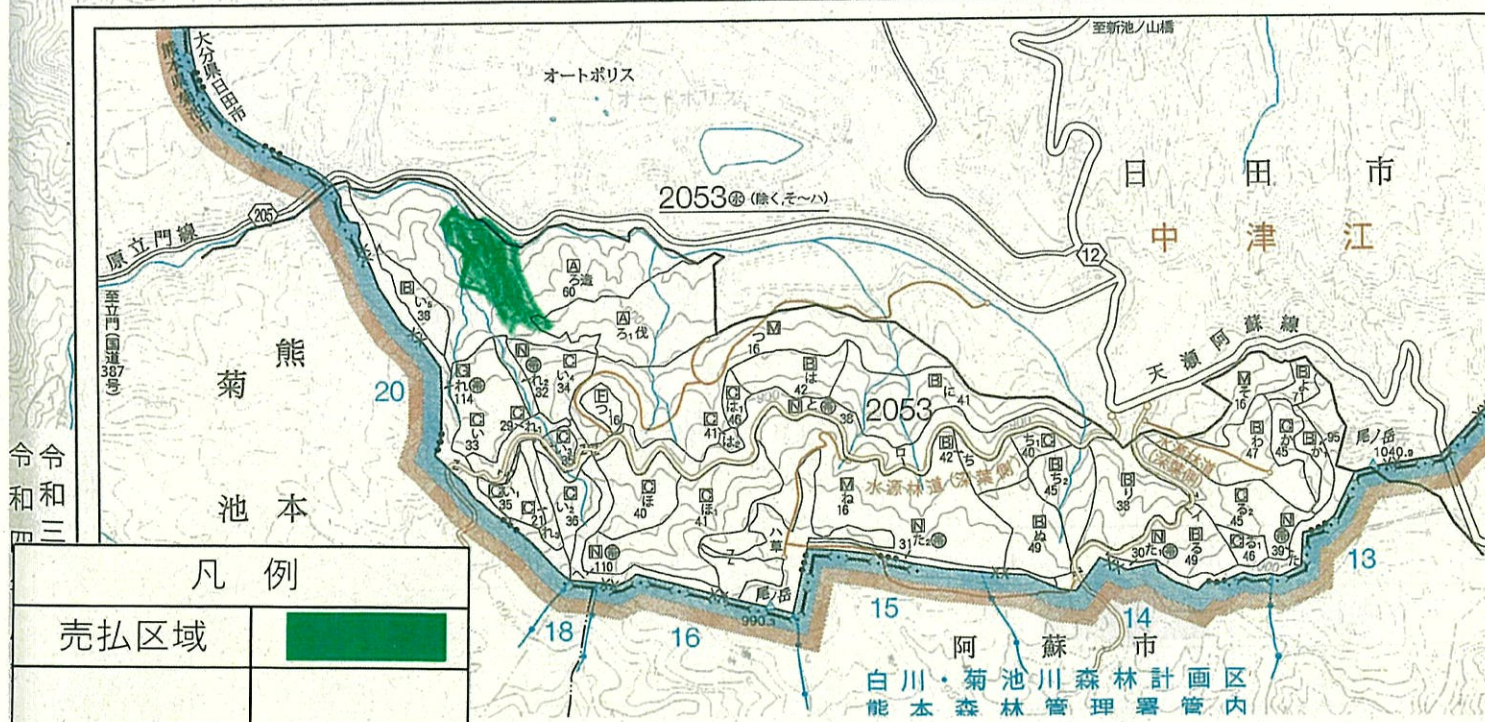


入札月日 令和7年11月21日

[illegible]

# 1号物件 公売箇所位置図

物件所在地	大分県日田市上津江町 尾ノ岳国有林2053ろ林小班		
伐採方法	皆伐	面積	4.83ha

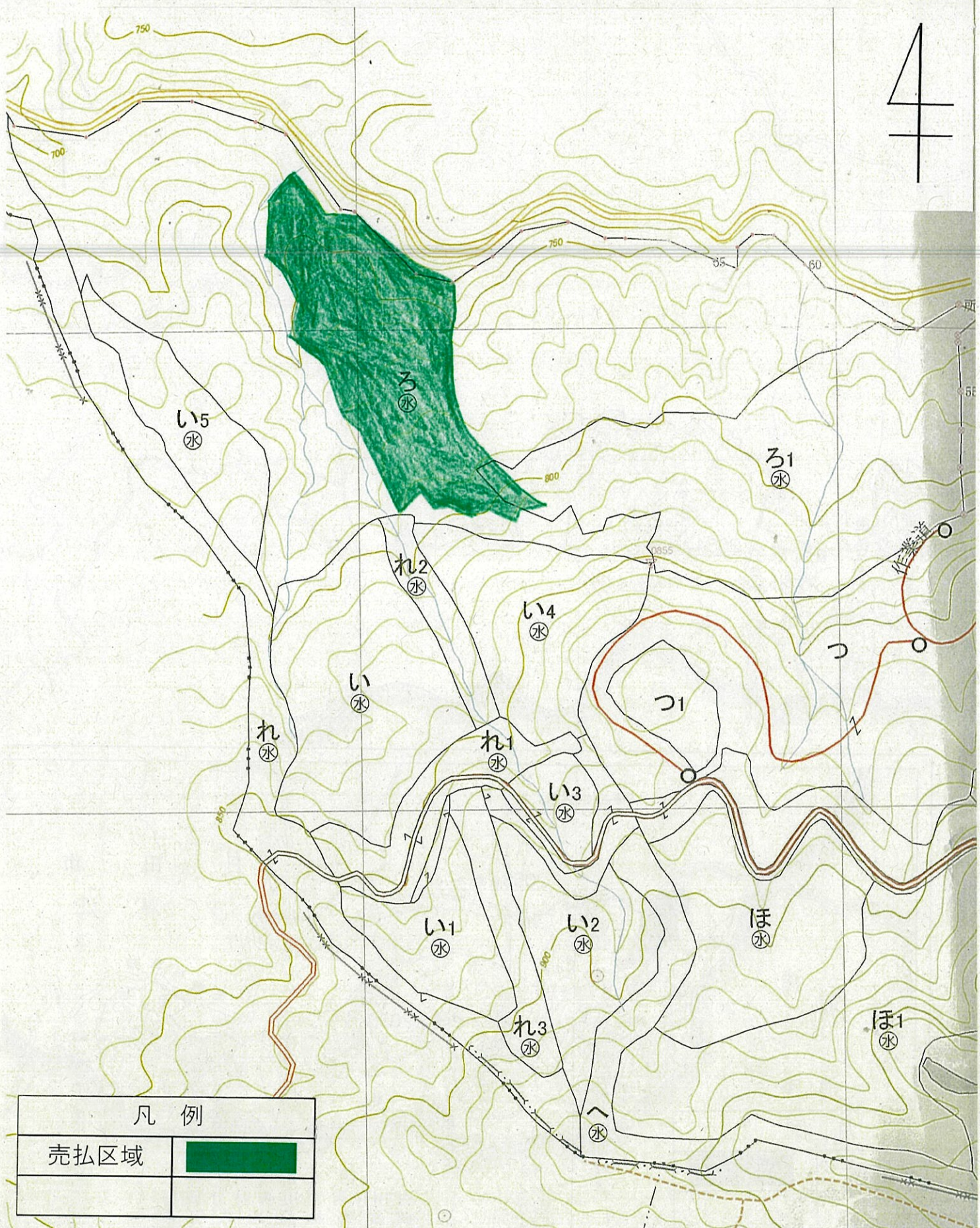


令和三年

白川・菊池川森林計画区  
能本森林管理署管内

1号物件 公売箇所位置図

物件所在地	大分県日田市上津江町 尾ノ岳国有林2053ろ林小班		
伐採方法	皆伐	面積	4.83ha



樹 材 種 別 一 覧 表

1 頁

大分西部森林管理署

復命書番号: 06- 19  
林班 : 2053

森林事務所 : 中津江森林事務所  
小班 : ろ

国有林名 : 尾ノ岳  
伐区 : 2

樹 種 名	材 種 分 区 分	生 被 別	態 様 分 区 分	品 質 分 区 分	胸 高 直 径	樹 高	本 数	幹 材 積	平 均 木 材 積	控 除 有 無
スギ	一般材	生立木	生立木	高齢級	16	13	4	0.52	0.130	無
					18	14	20	3.60	0.180	無
					20	15	42	9.66	0.230	無
					22	15	71	19.88	0.280	無
					24	16	59	20.65	0.350	無
					26	16	61	24.40	0.400	無
					28	17	93	45.57	0.490	無
					30	18	103	60.77	0.590	無
					32	18	97	64.02	0.660	無
					34	18	82	59.86	0.730	無
					36	19	54	45.90	0.850	無
					38	20	51	49.98	0.980	無
					40	21	31	34.72	1.120	無
					42	22	19	24.13	1.270	無
					44	22	16	21.92	1.370	無
					46	22	10	14.80	1.480	無
					48	22	8	12.72	1.590	無
					50	22	7	11.90	1.700	無
					52	22	3	5.43	1.810	無
					54	24	8	16.80	2.100	無
					56	22	2	4.10	2.050	無
					58	21	2	4.16	2.080	無
					66	28	1	3.42	3.420	無
				品質計			844	558.91		
				間・根	16	13	2	0.26	0.130	無
					18	14	28	5.04	0.180	無
					20	15	62	14.26	0.230	無
					22	15	75	21.00	0.280	無
					24	16	68	23.80	0.350	無
					26	16	57	22.80	0.400	無
				品質計			292	87.16		
			態様計		28	17	1,136	646.07		
		生被計					1,136	646.07		
	材種計						1,136	646.07		
	低質材	生立木	生立木		10	7	37	1.11	0.030	無

\* 態様計の胸高直径、樹高は、平均胸高直径、平均樹高である。

樹 材 種 別 一 覧 表

2 頁

大分西部森林管理署

復命書番号: 06- 19  
林班: 2053

森林事務所: 中津江森林事務所  
小班: ろ

国有林名: 尾ノ岳  
伐区: 2

樹 種 名	材 種 分 区 分	生 被 別	態 様 分 区 分	品 質 分 区 分	胸 高 直 径	樹 高	本 数	幹 材 積	平 均 木 材 積	控 除 有 無
スギ	低質材	生立木	生立木		12	10	75	4.50	0.060	無
					14	12	189	18.90	0.100	無
					16	13	312	40.56	0.130	無
					18	14	461	82.98	0.180	無
					20	15	501	115.23	0.230	無
					22	15	421	117.88	0.280	無
					24	16	404	141.40	0.350	無
					26	16	312	124.80	0.400	無
					28	17	261	127.89	0.490	無
					30	18	221	130.39	0.590	無
					32	18	137	90.42	0.660	無
					34	18	75	54.75	0.730	無
					36	19	65	55.25	0.850	無
					38	20	24	23.52	0.980	無
					40	21	10	11.20	1.120	無
					42	22	10	12.70	1.270	無
					44	22	8	10.96	1.370	無
					46	22	5	7.40	1.480	無
					48	22	3	4.77	1.590	無
					50	22	1	1.70	1.700	無
				品質計			3,532	1,178.31		
			態様計		22	15	3,532	1,178.31		
		生被計					3,532	1,178.31		
	材種計						3,532	1,178.31		
－樹種計－							4,668	1,824.38		
ヒノキ	一般材	生立木	生立木	高齢級	18	16	2	0.42	0.210	無
					18	18	1	0.24	0.240	無
					18	19	1	0.25	0.250	無
					20	16	3	0.78	0.260	無
					20	18	3	0.87	0.290	無
					20	19	1	0.31	0.310	無
					20	20	1	0.32	0.320	無
					22	15	1	0.29	0.290	無
					22	17	2	0.66	0.330	無
					22	18	8	2.80	0.350	無

\* 態様計の胸高直径、樹高は、平均胸高直径、平均樹高である。

樹 材 種 別 一 覧 表

3 頁

大分西部森林管理署

復命書番号: 06- 19  
林班: 2053

森林事務所: 中津江森林事務所  
小班: ろ

国有林名: 尾ノ岳  
伐区: 2

樹 種 名	材 種 分	生 被 別	態 様 分	品 質 分	胸 高 直 径	樹 高	本 数	幹 材 積	平 均 単 木 材 積	控 除 有 無
ヒノキ	一般材	生立木	生立木	高齢級	22	19	3	1.11	0.370	無
					22	20	3	1.17	0.390	無
					24	16	1	0.36	0.360	無
					24	17	4	1.52	0.380	無
					24	18	7	2.80	0.400	無
					24	19	6	2.58	0.430	無
					24	20	6	2.70	0.450	無
					24	22	1	0.50	0.500	無
					26	16	2	0.82	0.410	無
					26	18	4	1.88	0.470	無
					26	19	7	3.43	0.490	無
					26	20	7	3.64	0.520	無
					28	16	1	0.47	0.470	無
					28	17	1	0.50	0.500	無
					28	18	4	2.12	0.530	無
					28	19	7	3.92	0.560	無
					28	20	13	7.80	0.600	無
					28	21	9	5.67	0.630	無
					30	18	3	1.80	0.600	無
					30	19	7	4.48	0.640	無
					30	20	17	11.39	0.670	無
					30	21	12	8.52	0.710	無
					30	22	6	4.50	0.750	無
					30	23	1	0.78	0.780	無
					32	18	3	2.04	0.680	無
					32	20	9	6.84	0.760	無
					32	21	6	4.80	0.800	無
					32	22	5	4.20	0.840	無
					32	24	1	0.92	0.920	無
					34	18	1	0.75	0.750	無
					34	20	3	2.52	0.840	無
					34	21	4	3.56	0.890	無
					34	22	4	3.72	0.930	無
					36	20	3	2.79	0.930	無
					36	21	1	0.98	0.980	無

\* 態様計の胸高直径、樹高は、平均胸高直径、平均樹高である。

樹 材 種 別 一 覧 表

4 頁

大分西部森林管理署

復命書番号: 06- 19  
林班: 2053

森林事務所: 中津江森林事務所  
小班: ろ

国有林名  
伐区

尾ノ岳  
2

樹 種 名	材 種 分	生 被 別	態 様 分	品 質 分	胸 高 直 径	樹 高	本 数	幹 材 積	平 均 材 積	控 除 有 無
ヒノキ	一般材	生立木	生立木	高齢級	36	22	4	4.12	1.030	無
					38	22	3	3.42	1.140	無
					40	20	1	1.13	1.130	無
					40	22	1	1.25	1.250	無
					42	20	1	1.23	1.230	無
					42	22	1	1.36	1.360	無
				品質計			206	127.03		
				間・根	18	20	1	0.26	0.260	無
					20	19	1	0.31	0.310	無
					22	17	1	0.33	0.330	無
					22	18	1	0.35	0.350	無
					24	16	2	0.72	0.360	無
					24	18	5	2.00	0.400	無
					26	18	1	0.47	0.470	無
					26	19	2	0.98	0.490	無
					26	20	1	0.52	0.520	無
				品質計			15	5.94		
			態様計		28	20	221	132.97		
		生被計					221	132.97		
	材種計						221	132.97		
	低質材	生立木	生立木		12	7	1	0.04	0.040	無
					12	10	1	0.06	0.060	無
					12	12	2	0.14	0.070	無
					14	7	1	0.06	0.060	無
					14	12	1	0.10	0.100	無
					14	14	1	0.11	0.110	無
					14	16	1	0.13	0.130	無
					16	10	1	0.10	0.100	無
					16	16	2	0.34	0.170	無
					18	15	2	0.40	0.200	無
					18	17	1	0.22	0.220	無
					18	19	1	0.25	0.250	無
					20	15	1	0.24	0.240	無
					20	16	2	0.52	0.260	無
					20	17	2	0.54	0.270	無

\* 態様計の胸高直径、樹高は、平均胸高直径、平均樹高である。

樹 材 種 別 一 覧 表

5 頁

大分西部森林管理署

復命書番号: 06- 19  
林班 : 2053

森林事務所 : 中津江森林事務所  
小班 : ろ

国有林名 : 尾ノ岳  
伐区 : 2

樹 種 名	材 種 分	生 被 別	態 様 分	品 質 分	胸 高 直 径	樹 高	本 数	幹 材 積	平 均 木 材 積	控 除 有 無
ヒノキ	低質材	生立木	生立木		22	16	3	0.93	0.310	無
					22	17	1	0.33	0.330	無
					22	18	1	0.35	0.350	無
					22	20	1	0.39	0.390	無
					24	16	2	0.72	0.360	無
					24	17	1	0.38	0.380	無
					24	18	3	1.20	0.400	無
					24	19	2	0.86	0.430	無
					24	21	1	0.48	0.480	無
					26	14	1	0.36	0.360	無
					26	16	1	0.41	0.410	無
					26	17	1	0.44	0.440	無
					26	18	3	1.41	0.470	無
					26	19	1	0.49	0.490	無
					28	16	2	0.94	0.470	無
					28	18	1	0.53	0.530	無
					28	19	2	1.12	0.560	無
					28	20	2	1.20	0.600	無
					30	19	3	1.92	0.640	無
					30	20	1	0.67	0.670	無
					32	18	1	0.68	0.680	無
					32	19	1	0.72	0.720	無
					32	20	1	0.76	0.760	無
					34	19	1	0.80	0.800	無
					34	20	2	1.68	0.840	無
				品質計			59	23.02		
			態様計		22	17	59	23.02		
		生被計					59	23.02		
	材種計						59	23.02		
一樹種計一							280	155.99		
モミ	一般材	生立木	生立木		64	23	1	3.49	3.490	無
				品質計			1	3.49		
			態様計		64	23	1	3.49		
		生被計					1	3.49		
	材種計						1	3.49		

\* 態様計の胸高直径、樹高は、平均胸高直径、平均樹高である。

復命書番号： 06 — 19  
林班： 2053

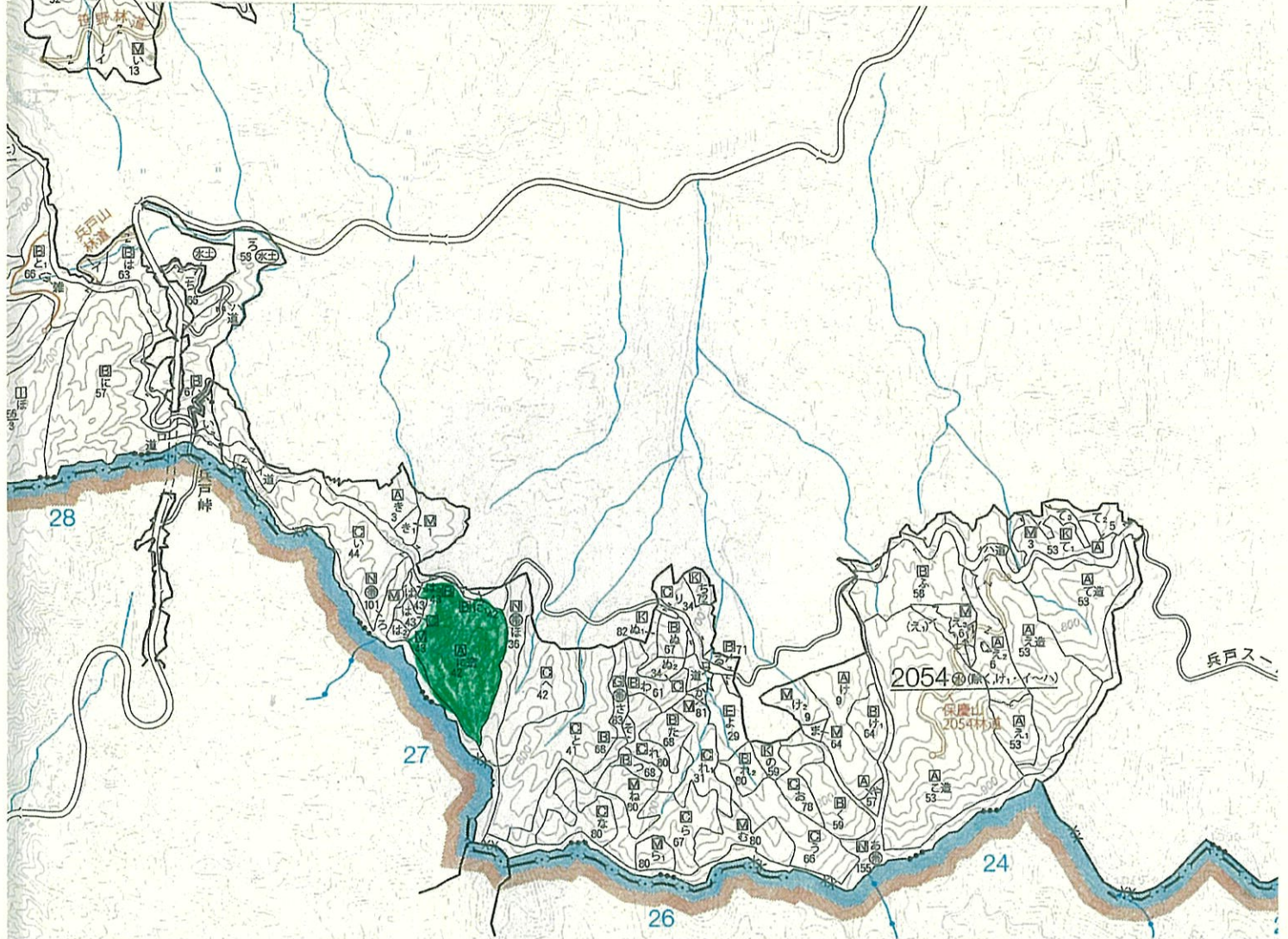
森林事務所 : 中津江森林事務所  
小班 : 3

国有林名 伐区	尾ノ岳 2
------------	----------

\* 態様計の胸高直径、樹高は、平均胸高直径、平均樹高である。

# 2号物件 公売箇所位置図

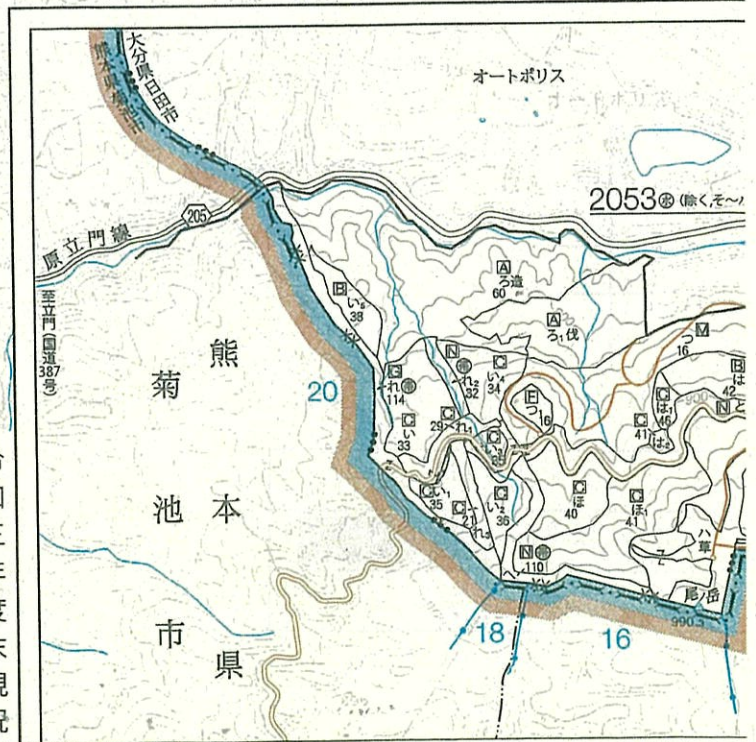
物件所在地	大分県日田市上津江町 保慶山国有林2054に林小班		
伐採方法	皆伐	面積	9.92ha



## 凡 例

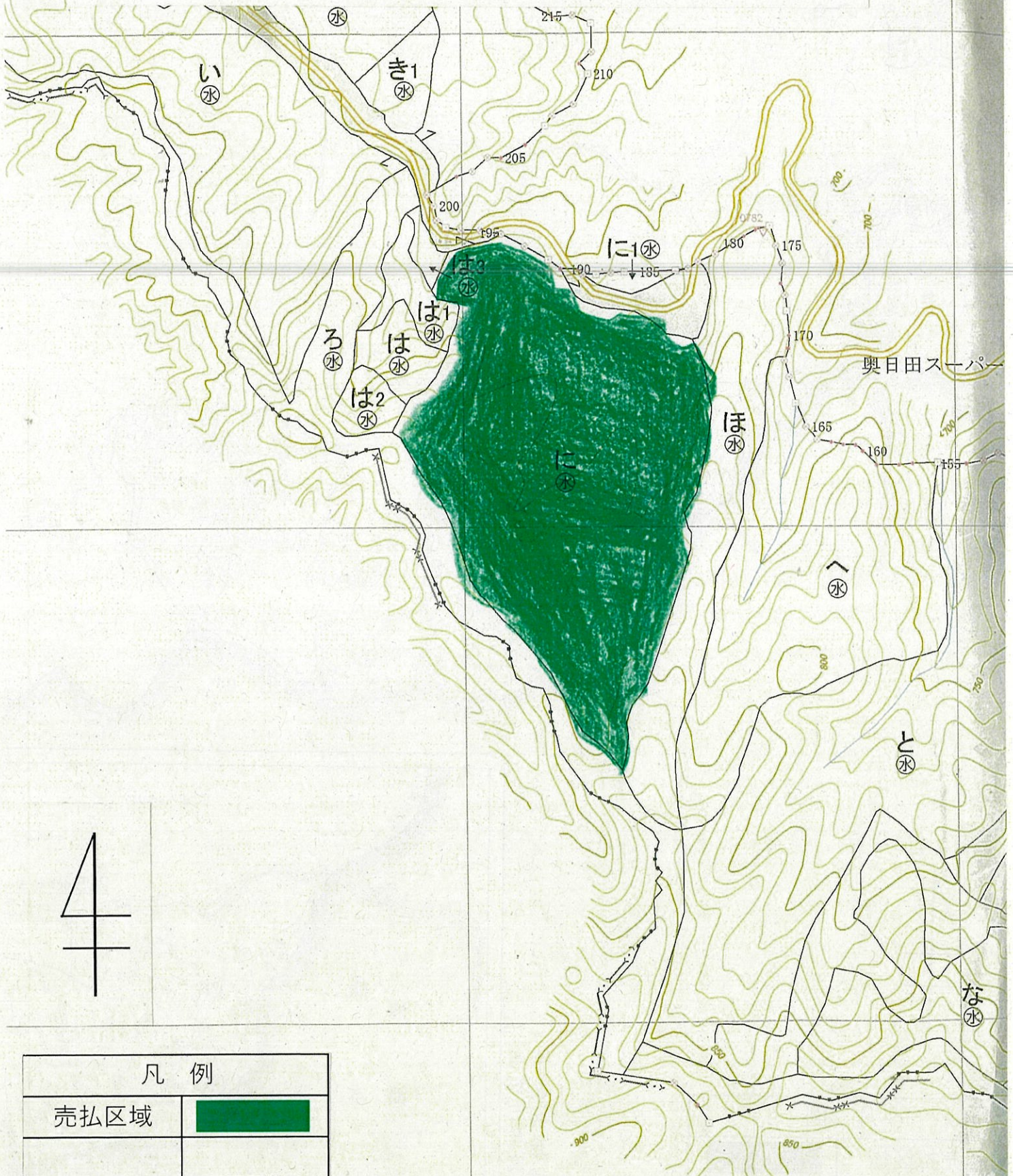
売払区域	

令和三年度末現況  
令和四年度策定



2号物件 公売箇所位置図

物件所在地	大分県日田市上津江町 保慶山国有林2054に林小班		
伐採方法	皆伐	面積	9.92ha



樹 材 種 別 一 覧 表

9 頁

大分西部森林管理署

復命書番号: 06 - 99  
林班 : 2054

森林事務所 : 三芳森林事務所  
小班 : に

国有林名 : 保慶山  
伐区 :

樹 種 名	材 種 分	生 被 別	態 様 分	品 質 分	胸 高 直 径	樹 高	本 数	幹 材 積	平 均 単 木 材 積	控 除 有 無
スギ	一般材	生立木	生立木	高齢級	18	15	10	1.90	0.190	無
					20	16	63	15.75	0.250	無
					22	16	202	60.60	0.300	無
					24	17	614	227.18	0.370	無
					26	18	957	440.22	0.460	無
					28	19	1,036	569.80	0.550	無
					30	19	724	448.88	0.620	無
					32	20	378	279.72	0.740	無
					34	20	226	183.06	0.810	無
					36	22	98	96.04	0.980	無
					38	22	49	52.92	1.080	無
					40	23	34	41.48	1.220	無
					42	23	29	38.57	1.330	無
					44	23	18	25.74	1.430	無
					46	23	10	15.40	1.540	無
					48	23	7	11.62	1.660	無
					50	24	1	1.85	1.850	無
					50	25	2	3.86	1.930	無
					52	25	1	2.06	2.060	無
					58	28	1	2.76	2.760	無
					62	29	1	3.19	3.190	無
				品質計			4,461	2,522.60		
				根曲木	18	15	1	0.19	0.190	無
					20	16	1	0.25	0.250	無
					22	16	6	1.80	0.300	無
					24	17	7	2.59	0.370	無
					26	18	7	3.22	0.460	無
				品質計			22	8.05		
			態様計		28	19	4,483	2,530.65		
		生被計					4,483	2,530.65		
	材種計						4,483	2,530.65		
	低質材	生立木	生立木		10	8	1	0.03	0.030	無
					12	11	4	0.28	0.070	無
					14	13	34	3.74	0.110	無
					16	14	70	10.50	0.150	無

\* 態様計の胸高直径、樹高は、平均胸高直径、平均樹高である。

樹 材 種 別 一 覧 表

10 頁

大分西部森林管理署

復命書番号： 06 - 99  
林班： 2054

森林事務所： 三芳森林事務所  
小班： に

国有林名： 保慶山  
伐区：

樹 種 名	材 種 区 分	生 被 別	態 様 区 分	品 質 区 分	胸 高 直 径	樹 高	本 数	幹 材 積	平 均 単 木 材 積	控 除 有 無
スギ	低質材	生立木	生立木		18	15	138	26.22	0.190	無
					20	16	271	67.75	0.250	無
					22	16	366	109.80	0.300	無
					24	17	602	222.74	0.370	無
					26	18	640	294.40	0.460	無
					28	19	513	282.15	0.550	無
					30	19	300	186.00	0.620	無
					32	20	128	94.72	0.740	無
					34	20	61	49.41	0.810	無
					36	22	29	28.42	0.980	無
					38	22	9	9.72	1.080	無
					40	23	7	8.54	1.220	無
					42	23	8	10.64	1.330	無
					44	23	1	1.43	1.430	無
					46	23	1	1.54	1.540	無
				品質計			3,183	1,408.03		
			態様計		24	18	3,183	1,408.03		
		生被計					3,183	1,408.03		
	材種計						3,183	1,408.03		
一樹種計一							7,666	3,938.68		
ヒノキ	一般材	生立木	生立木	高齢級	16	15	12	1.92	0.160	無
					18	16	326	68.46	0.210	無
					20	16	841	218.66	0.260	無
					22	17	852	281.16	0.330	無
					24	18	825	330.00	0.400	無
					26	18	514	241.58	0.470	無
					28	18	253	134.09	0.530	無
					30	19	106	67.84	0.640	無
					32	19	49	35.28	0.720	無
					34	19	29	23.20	0.800	無
					36	19	8	7.04	0.880	無
					38	19	2	1.94	0.970	無
					40	21	1	1.19	1.190	無
				品質計			3,818	1,412.36		
				根曲木	16	15	3	0.48	0.160	無

\* 態様計の胸高直径、樹高は、平均胸高直径、平均樹高である。

樹 材 種 別 一 覧 表

11 頁

大分西部森林管理署

復命書番号： 06 - 99  
林班： 2054

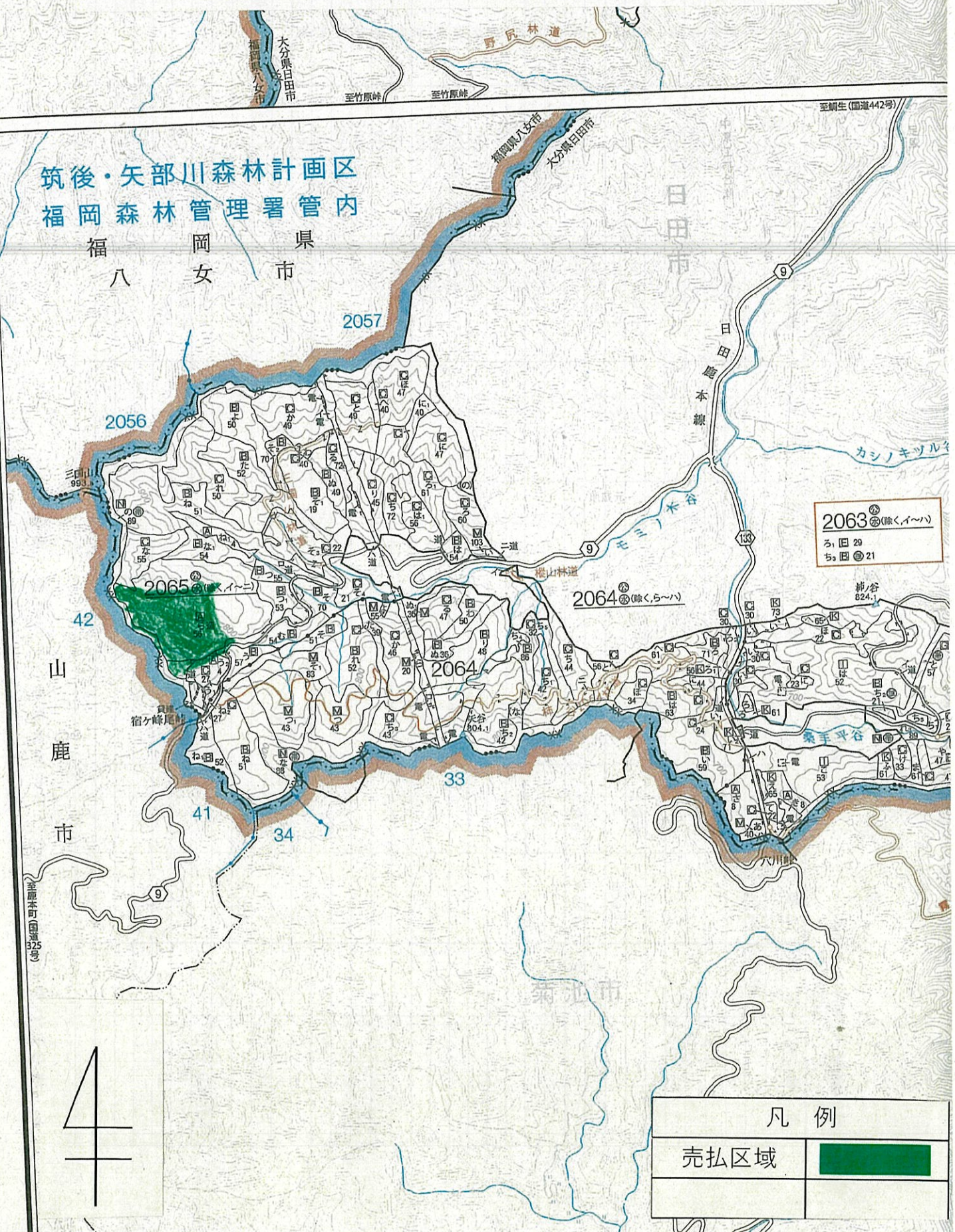
森林事務所： 三芳森林事務所  
小班： に

国有林名： 保慶山  
伐区：

樹 種 名	材 種 分	生 被 別	態 様 分	品 質 分	胸 高 直 径	樹 高	本 数	幹 材 積	平 均 単 木 材 積	控 除 有 無
ヒノキ	一般材	生立木	生立木	根曲木	18	16	74	15.54	0.210	無
					20	16	127	33.02	0.260	無
					22	17	116	38.28	0.330	無
					24	18	81	32.40	0.400	無
					26	18	59	27.73	0.470	無
				品質計			460	147.45		
			態様計		22	17	4,278	1,559.81		
		生被計					4,278	1,559.81		
	材種計						4,278	1,559.81		
	低質材	生立木	生立木		10	10	17	0.68	0.040	無
					12	12	97	6.79	0.070	無
					14	14	317	34.87	0.110	無
					16	15	564	90.24	0.160	無
					18	16	611	128.31	0.210	無
					20	16	329	85.54	0.260	無
					22	17	228	75.24	0.330	無
					24	18	177	70.80	0.400	無
					26	18	113	53.11	0.470	無
					28	18	45	23.85	0.530	無
					30	19	20	12.80	0.640	無
					32	19	7	5.04	0.720	無
					34	19	4	3.20	0.800	無
					36	19	2	1.76	0.880	無
					38	19	3	2.91	0.970	無
				品質計			2,534	595.14		
			態様計		18	16	2,534	595.14		
		生被計					2,534	595.14		
	材種計						2,534	595.14		
－樹種計－							6,812	2,154.95		
－N計－							14,478	6,093.63		
－合計－							14,478	6,093.63		

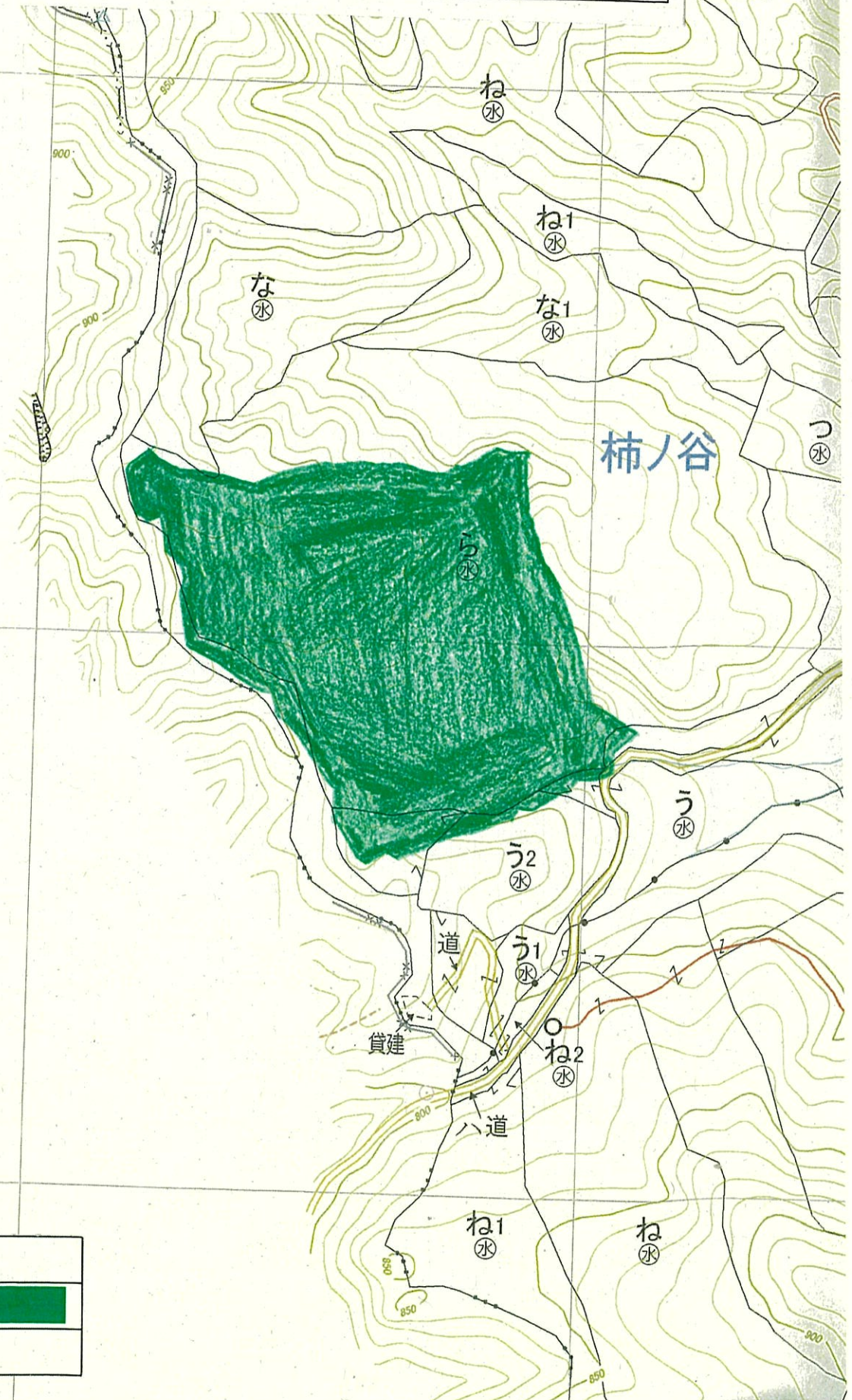
\* 態様計の胸高直径、樹高は、平均胸高直径、平均樹高である。

物件所在地	大分県日田市中津江村 柿ノ谷国有林2065ら林小班		
伐採方法	皆 伐	面 積	9.83ha



3号物件 公売箇所位置図

物件所在地	大分県日田市中津江村 柿ノ谷国有林2065ら林小班		
伐採方法	皆伐	面積	9.83ha



4

凡 例	
売払区域	

樹 材 種 別 一 覧 表

14 頁

大分西部森林管理署

復命書番号： 06 - 198  
林班： 2065

森林事務所： 中津江森林事務所  
小班： 5

国有林名： 柿ノ谷  
伐区

樹 種 名	材 種 分	生 被 別	態 様 分	品 質 分	胸 高 直 径	樹 高	本 数	幹 材 積	平 均 単 木 材 積	控 除 有 無
スギ	一般材	生立木	生立木	高齢級	20	18	14	3.94	0.281	無
					20	21	14	4.65	0.332	無
					20	22	14	4.93	0.352	無
					22	17	14	4.51	0.322	無
					22	18	14	4.79	0.342	無
					22	19	14	5.07	0.362	無
					22	20	14	5.21	0.372	無
					22	21	28	10.98	0.392	無
					22	22	28	11.54	0.412	無
					24	17	42	15.63	0.372	無
					24	18	70	27.45	0.392	無
					24	19	28	11.83	0.423	無
					24	20	42	18.58	0.442	無
					24	21	42	19.43	0.463	無
					24	22	56	27.03	0.483	無
					24	23	14	7.18	0.513	無
					26	13	14	4.65	0.332	無
					26	18	42	19.43	0.463	無
					26	19	42	20.27	0.483	無
					26	20	70	35.90	0.513	無
					26	21	70	37.30	0.533	無
					26	22	56	31.53	0.563	無
					26	23	56	33.22	0.593	無
					26	24	14	8.59	0.614	無
					26	25	56	36.04	0.644	無
					28	17	14	6.90	0.493	無
					28	18	28	14.64	0.523	無
					28	19	42	23.23	0.553	無
					28	20	99	57.15	0.577	無
					28	22	42	27.03	0.644	無
					28	23	42	28.30	0.674	無
					28	24	42	29.56	0.704	無
					30	16	28	14.64	0.523	無
					30	19	70	43.64	0.623	無
					30	21	28	19.43	0.694	無

\* 態様計の胸高直径、樹高は、平均胸高直径、平均樹高である。

樹 材 種 別 一 覧 表

15 頁

大分西部森林管理署

復命書番号: 06-198

森林事務所: 中津江森林事務所

国有林名: 柿ノ谷

林班: 2065

小班: 6

伐区:

樹 種 名	材 種 分	生 被 別	態 様 分	品 質 分	胸 高 直 径	樹 高	本 数	幹 材 積	平 均 木 材 積	控 除 有 無
スギ	一般材	生立木	生立木	高 齡 級	30	22	42	30.83	0.734	無
					30	23	84	64.19	0.764	無
					30	24	56	44.48	0.794	無
					30	25	28	23.37	0.835	無
					32	17	14	8.87	0.634	無
					32	18	14	9.29	0.664	無
					32	19	14	9.85	0.704	無
					32	20	14	10.42	0.744	無
					32	21	28	21.68	0.774	無
					32	22	42	34.21	0.815	無
					32	23	42	35.47	0.845	無
					32	24	56	49.55	0.885	無
					32	29	14	14.92	1.066	無
					34	19	42	32.52	0.774	無
					34	22	14	12.53	0.895	無
					34	23	28	26.18	0.935	無
					34	24	14	13.66	0.976	無
					34	26	56	59.12	1.056	無
					36	20	42	37.59	0.895	無
					36	21	14	13.23	0.945	無
					36	22	14	13.80	0.986	無
					36	23	28	29.00	1.036	無
					36	24	14	15.06	1.076	無
					36	25	42	46.88	1.116	無
					36	26	14	16.33	1.166	無
					38	19	28	26.18	0.935	無
					38	20	14	13.80	0.986	無
					38	21	42	43.50	1.036	無
					38	22	14	15.20	1.086	無
					38	23	56	63.07	1.126	無
					38	24	42	49.41	1.176	無
					38	25	42	51.52	1.227	無
					38	28	14	19.15	1.368	無
					38	29	14	19.85	1.418	無
					40	21	28	31.53	1.126	無

\* 態様計の胸高直径、樹高は、平均胸高直径、平均樹高である。

樹 材 種 別 一 覧 表

16 頁

大分西部森林管理署

復命書番号: 06 - 198  
林班 : 2065

森林事務所 : 中津江森林事務所  
小班 : 6

国有林名  
伐区

柿ノ谷

樹 種 名	材 種 分	生 被 別	態 様 分	品 質 分	胸 高 直 径	樹 高	本 数	幹 材 積	平 均 単 木 材 積	控 除 有 無
スギ	一般材	生立木	生立木	高齢級	40	23	14	17.17	1.226	無
					40	24	14	18.02	1.287	無
					40	26	14	19.43	1.388	無
					40	27	14	20.13	1.438	無
					42	16	14	13.09	0.935	無
					42	19	14	15.49	1.106	無
					42	23	56	74.89	1.337	無
					42	24	14	19.43	1.388	無
					44	20	14	17.60	1.257	無
					44	21	14	18.44	1.317	無
					44	22	28	38.57	1.378	無
					46	21	28	39.70	1.418	無
					46	22	14	20.83	1.488	無
					46	23	14	21.68	1.549	無
					46	26	14	24.49	1.749	無
					46	28	28	52.93	1.890	無
					48	27	14	27.31	1.951	無
					48	28	14	28.30	2.021	無
					50	24	28	52.09	1.860	無
					52	26	14	30.13	2.152	無
				品質計			2,745	2,250.16		
				間・根	26	16	14	5.63	0.402	無
					26	23	14	8.31	0.594	無
				品質計			28	13.94		
			態様計		32	22	2,773	2,264.10		
		生被計					2,773	2,264.10		
	材種計						2,773	2,264.10		
	低質材	生立木	生立木		10	7	14	0.42	0.030	無
					12	7	14	0.56	0.040	無
					12	9	28	1.41	0.050	無
					14	9	14	0.99	0.071	無
					14	10	28	2.25	0.080	無
					14	11	42	3.80	0.090	無
					14	12	70	7.04	0.101	無
					14	13	14	1.55	0.111	無

\* 態様計の胸高直径、樹高は、平均胸高直径、平均樹高である。

樹 材 種 別 一 覧 表

17 頁

大分西部森林管理署

復命書番号： 06－ 198  
林班： 2065

森林事務所： 中津江森林事務所  
小班： ら

国有林名： 柿ノ谷  
伐区：

樹 種 名	材 種 区 分	生 被 別	態 様 区 分	品 質 区 分	胸 高 直 径	樹 高	本 数	幹 材 積	平 均 単 木 材 積	控 除 有 無
スギ	低質材	生立木	生立木		14	15	14	1.69	0.121	無
					16	8	28	2.25	0.080	無
					16	9	14	1.27	0.091	無
					16	10	42	4.22	0.100	無
					16	11	28	3.10	0.111	無
					16	12	28	3.38	0.121	無
					16	13	28	3.66	0.131	無
					16	14	14	2.11	0.151	無
					16	15	70	11.26	0.161	無
					16	16	28	4.79	0.171	無
					16	17	56	10.14	0.181	無
					16	18	28	5.35	0.191	無
					18	11	70	9.85	0.141	無
					18	12	14	2.11	0.151	無
					18	13	28	4.79	0.171	無
					18	14	84	15.20	0.181	無
					18	15	42	8.02	0.191	無
					18	16	56	11.83	0.211	無
					18	17	56	12.39	0.221	無
					18	18	70	16.19	0.231	無
					18	19	28	7.04	0.251	無
					18	20	14	3.66	0.261	無
					20	11	28	4.79	0.171	無
					20	12	28	5.35	0.191	無
					20	13	70	14.08	0.201	無
					20	14	28	6.19	0.221	無
					20	15	14	3.24	0.231	無
					20	16	127	31.67	0.249	無
					20	17	84	22.81	0.272	無
					20	18	84	23.65	0.282	無
					20	19	14	4.22	0.301	無
					20	20	70	21.82	0.312	無
					20	21	42	13.94	0.332	無
					20	22	14	4.93	0.352	無
					22	12	14	3.10	0.221	無

\* 態様計の胸高直径、樹高は、平均胸高直径、平均樹高である。

樹 材 種 別 一 覧 表

18 頁

大分西部森林管理署

復命書番号: 06 - 198  
林班: 2065

森林事務所: 中津江森林事務所  
小班: ら

国有林名: 柿ノ谷  
伐区:

樹 種 名	材 種 分 区 分	生 被 別	態 様 分 区 分	品 質 分 区 分	胸 高 直 径	樹 高	本 数	幹 材 積	平 均 単 木 材 積	控 除 有 無
スギ	低質材	生立木	生立木		22	14	14	3.66	0.261	無
					22	15	42	11.83	0.282	無
					22	16	70	21.12	0.302	無
					22	17	211	67.57	0.320	無
					22	18	239	81.37	0.340	無
					22	19	155	55.75	0.360	無
					22	20	99	36.46	0.368	無
					22	21	28	10.98	0.392	無
					22	22	42	17.32	0.412	無
					22	25	14	6.62	0.473	無
					24	8	14	2.39	0.171	無
					24	12	14	3.66	0.261	無
					24	13	14	3.94	0.281	無
					24	15	28	9.29	0.332	無
					24	16	28	9.85	0.352	無
					24	17	70	26.04	0.372	無
					24	18	225	87.84	0.390	無
					24	19	197	82.77	0.420	無
					24	20	84	37.16	0.442	無
					24	21	42	19.43	0.463	無
					24	22	42	20.27	0.483	無
					24	23	14	7.18	0.513	無
					24	24	14	7.46	0.533	無
					26	13	14	4.65	0.332	無
					26	17	42	18.16	0.432	無
					26	18	211	97.13	0.460	無
					26	19	70	33.79	0.483	無
					26	20	14	7.18	0.513	無
					26	21	84	44.77	0.533	無
					26	22	42	23.65	0.563	無
					26	23	28	16.61	0.593	無
					26	24	14	8.59	0.614	無
					28	13	14	5.21	0.372	無
					28	15	28	12.11	0.433	無
					28	17	14	6.90	0.493	無

\* 態様計の胸高直径、樹高は、平均胸高直径、平均樹高である。

樹 材 種 別 一 覧 表

19 頁

大分西部森林管理署

復命書番号： 06 - 198  
林班 : 2065

森林事務所 : 中津江森林事務所  
小班 : 5

国有林名 : 柿ノ谷  
伐区 :

樹 種 名	材 種 分	生 被 別	態 様 分	品 質 分	胸 高 直 径	樹 高	本 数	幹 材 積	平 均 木 材 積	控 除 有 無
スギ	低質材	生立木	生立木		28	18	99	51.24	0.518	無
					28	19	56	30.97	0.553	無
					28	20	14	8.17	0.584	無
					28	21	42	25.76	0.613	無
					28	22	14	9.01	0.644	無
					28	23	42	28.30	0.674	無
					28	24	28	19.71	0.704	無
					28	25	14	10.28	0.734	無
					28	26	14	10.70	0.764	無
					30	18	28	16.61	0.593	無
					30	19	42	26.18	0.623	無
					30	20	14	9.29	0.664	無
					30	21	42	29.14	0.694	無
					30	23	14	10.70	0.764	無
					30	24	28	22.24	0.794	無
					32	19	42	29.56	0.704	無
					32	20	14	10.42	0.744	無
					32	21	28	21.68	0.774	無
					32	25	14	12.95	0.925	無
					34	18	14	10.28	0.734	無
					34	20	14	11.40	0.814	無
					34	21	14	11.97	0.855	無
					34	24	14	13.66	0.976	無
					36	18	14	11.40	0.814	無
					36	20	14	12.53	0.895	無
					36	26	14	16.33	1.166	無
					38	24	14	16.47	1.176	無
					38	27	14	18.58	1.327	無
					46	24	14	22.66	1.619	無
					52	27	14	31.25	2.232	無
				品質計			4,699	1,790.26		
			態様計		22	17	4,699	1,790.26		
		生被計					4,699	1,790.26		
	材種計						4,699	1,790.26		
一樹種計一							7,472	4,054.36		

\* 態様計の胸高直径、樹高は、平均胸高直径、平均樹高である。

柿ノ谷

[illegible]

\* 態様計の胸高直径、樹高は、平均胸高直径、平均樹高である。

樹 材 種 別 一 覧 表

22. 頁

大分西部森林管理署

復命書番号: 06- 201

森林事務所: 中津江森林事務所

国有林名: 柿ノ谷

林班: 2065

小班: 5

伐区:

樹 種 名	材 種 分	生 被 別	態 様 分	品 質 分	胸 高 直 径	樹 高	本 数	幹 材 積	平 均 木 材 積	控 除 有 無
スギ	一般材	生立木	生立木	高齢級	20	14	14	3.03	0.216	無
					22	15	14	3.85	0.275	無
					26	15	14	5.23	0.374	無
					28	14	14	5.50	0.393	無
					28	16	14	6.33	0.452	無
				品質計			70	23.94		
			態様計		24	15	70	23.94		
		生被計					70	23.94		
	材種計						70	23.94		
	低質材	生立木	生立木		12	6	14	0.55	0.039	無
					12	8	14	0.69	0.049	無
					12	9	14	0.69	0.049	無
					14	8	14	0.83	0.059	無
					14	13	28	3.03	0.108	無
					16	6	14	0.83	0.059	無
					16	11	14	1.51	0.108	無
					20	14	28	6.05	0.216	無
					22	16	14	4.13	0.295	無
					24	14	14	4.13	0.295	無
					24	15	14	4.54	0.324	無
					26	15	14	5.23	0.374	無
					30	16	14	7.15	0.511	無
				品質計			210	39.36		
			態様計		18	12	210	39.36		
		生被計					210	39.36		
	材種計						210	39.36		
一樹種計一							280	63.30		
ヒノキ	一般材	生立木	生立木	高齢級	18	12	14	2.20	0.157	無
					18	13	83	14.03	0.169	無
					18	14	193	34.65	0.180	無
					18	15	151	30.25	0.200	無
					18	16	14	2.89	0.206	無
					18	17	14	3.03	0.216	無
					20	13	28	5.78	0.206	無
					20	14	261	57.48	0.220	無

\* 態様計の胸高直径、樹高は、平均胸高直径、平均樹高である。

樹 材 種 別 一 覧 表

23 頁

大分西部森林管理署

復命書番号: 06 - 201  
林班 : 2065

森林事務所 : 中津江森林事務所  
小班 : ら

国有林名 : 柿ノ谷  
伐区 :

樹 種 名	材 種 分	生 被 別	態 様 分	品 質 分	胸 高 直 径	樹 高	本 数	幹 材 積	平 均 単 木 材 積	控 除 有 無
ヒノキ	一般材	生立木	生立木	高齢級	20	15	234	56.10	0.240	無
					20	16	179	46.48	0.260	無
					22	12	14	3.16	0.226	無
					22	13	28	6.88	0.246	無
					22	14	151	40.84	0.270	無
					22	15	193	55.83	0.289	無
					22	16	138	42.63	0.309	無
					22	17	28	9.08	0.324	無
					24	13	14	3.99	0.285	無
					24	14	55	17.05	0.310	無
					24	15	83	27.23	0.328	無
					24	16	96	34.65	0.361	無
					24	17	28	10.45	0.373	無
					26	14	14	4.95	0.354	無
					26	15	14	5.23	0.374	無
					26	16	69	28.19	0.409	無
					26	17	14	6.05	0.432	無
					28	15	14	6.05	0.432	無
					28	16	14	6.46	0.461	無
					28	17	28	13.75	0.491	無
					28	18	14	7.29	0.521	無
					32	16	14	8.25	0.589	無
				品質計			2,194	590.90		
				間・根	18	13	28	4.68	0.167	無
					18	14	55	9.90	0.180	無
					18	15	28	5.50	0.196	無
					18	16	28	5.78	0.206	無
					18	17	14	3.03	0.216	無
					20	12	14	2.61	0.186	無
					20	13	14	2.89	0.206	無
					20	15	69	16.50	0.239	無
					20	16	14	3.58	0.256	無
					20	18	14	3.99	0.285	無
					22	14	14	3.71	0.265	無
					22	15	28	7.98	0.285	無

\* 態様計の胸高直径、樹高は、平均胸高直径、平均樹高である。

樹 材 種 別 一 覧 表

24 頁  
大分西部森林管理署

復命書番号: 06- 201  
林班 : 2065

森林事務所 : 中津江森林事務所  
小班 : 6

国有林名 : 柿ノ谷  
伐区 :

樹 種 名	材 種 分	生 被 別	態 様 分	品 質 分	胸 高 直 径	樹 高	本 数	幹 材 積	平 均 木 材 積	控 除 有 無
ヒノキ	一般材	生立木	生立木	間・根	22	16	14	4.26	0.304	無
					24	16	14	4.95	0.354	無
					26	15	14	5.23	0.374	無
				品質計			362	84.59		
			態様計		20	15	2,556	675.49		
		生被計					2,556	675.49		
	材種計						2,556	675.49		
	低質材	生立木	生立木		10	10	28	1.10	0.039	無
					10	12	28	1.38	0.049	無
					12	10	14	0.83	0.059	無
					12	11	83	5.78	0.070	無
					12	12	151	10.59	0.070	無
					12	13	110	8.80	0.080	無
					12	14	83	6.60	0.080	無
					12	15	28	2.48	0.089	無
					14	9	14	0.96	0.069	無
					14	10	41	3.30	0.080	無
					14	11	69	6.19	0.090	無
					14	12	303	30.25	0.100	無
					14	13	330	33.00	0.100	無
					14	14	234	25.71	0.110	無
					14	15	55	6.60	0.120	無
					14	16	14	1.79	0.128	無
					14	17	14	1.93	0.138	無
					16	11	14	1.51	0.108	無
					16	12	165	19.80	0.120	無
					16	13	454	58.99	0.130	無
					16	14	426	63.94	0.150	無
					16	15	83	13.20	0.159	無
					16	16	41	7.01	0.171	無
					18	12	69	11.00	0.159	無
					18	13	385	65.45	0.170	無
					18	14	770	138.60	0.180	無
					18	15	275	55.00	0.200	無
					18	16	14	2.89	0.206	無

\* 態様計の胸高直径、樹高は、平均胸高直径、平均樹高である。

\* 態様計の胸高直径、樹高は、平均胸高直径、平均樹高である。

樹 材 種 別 一 覧 表

27 頁

大分西部森林管理署

復命書番号: 06 - 203  
林班: 2065

森林事務所: 中津江森林事務所  
小班: ち

国有林名: 柿ノ谷  
伐区:

樹 種 名	材 種 分	生 被 別	態 様 分	品 質 分	胸 高 直 径	樹 高	本 数	幹 材 積	平 均 単 木 材 積	控 除 有 無
スギ	一般材	生立木	生立木	高齢級	20	10	12	1.73	0.144	無
					20	12	12	2.20	0.183	無
					22	11	12	2.31	0.193	無
					24	12	12	3.00	0.250	無
				品質計			48	9.24		
			態様計		20	11	48	9.24		
		生被計					48	9.24		
	材種計						48	9.24		
	低質材	生立木	生立木		10	6	23	0.69	0.030	無
					10	7	81	2.43	0.030	無
					10	8	23	0.69	0.030	無
					10	9	35	1.39	0.040	無
					12	6	23	0.92	0.040	無
					12	7	81	3.24	0.040	無
					12	8	162	8.09	0.050	無
					12	9	116	5.78	0.050	無
					12	10	35	2.08	0.059	無
					12	11	12	0.81	0.068	無
					14	7	35	2.08	0.059	無
					14	8	150	9.01	0.060	無
					14	9	220	15.37	0.070	無
					14	10	104	8.32	0.080	無
					16	8	58	4.62	0.080	無
					16	9	312	28.08	0.090	無
					16	10	220	21.96	0.100	無
					16	11	23	2.54	0.110	無
					16	12	12	1.39	0.116	無
					18	8	46	4.62	0.100	無
					18	9	173	19.07	0.110	無
					18	10	116	15.02	0.129	無
					18	11	23	3.24	0.141	無
					18	12	12	1.73	0.144	無
					20	8	12	1.39	0.116	無
					20	9	58	8.09	0.139	無
					20	10	127	19.07	0.150	無

\* 態様計の胸高直径、樹高は、平均胸高直径、平均樹高である。

国有林名	:	柿ノ谷
伐区	:	

\* 態樣計の胸高直径、樹高は、平均胸高直径、平均樹高である。