

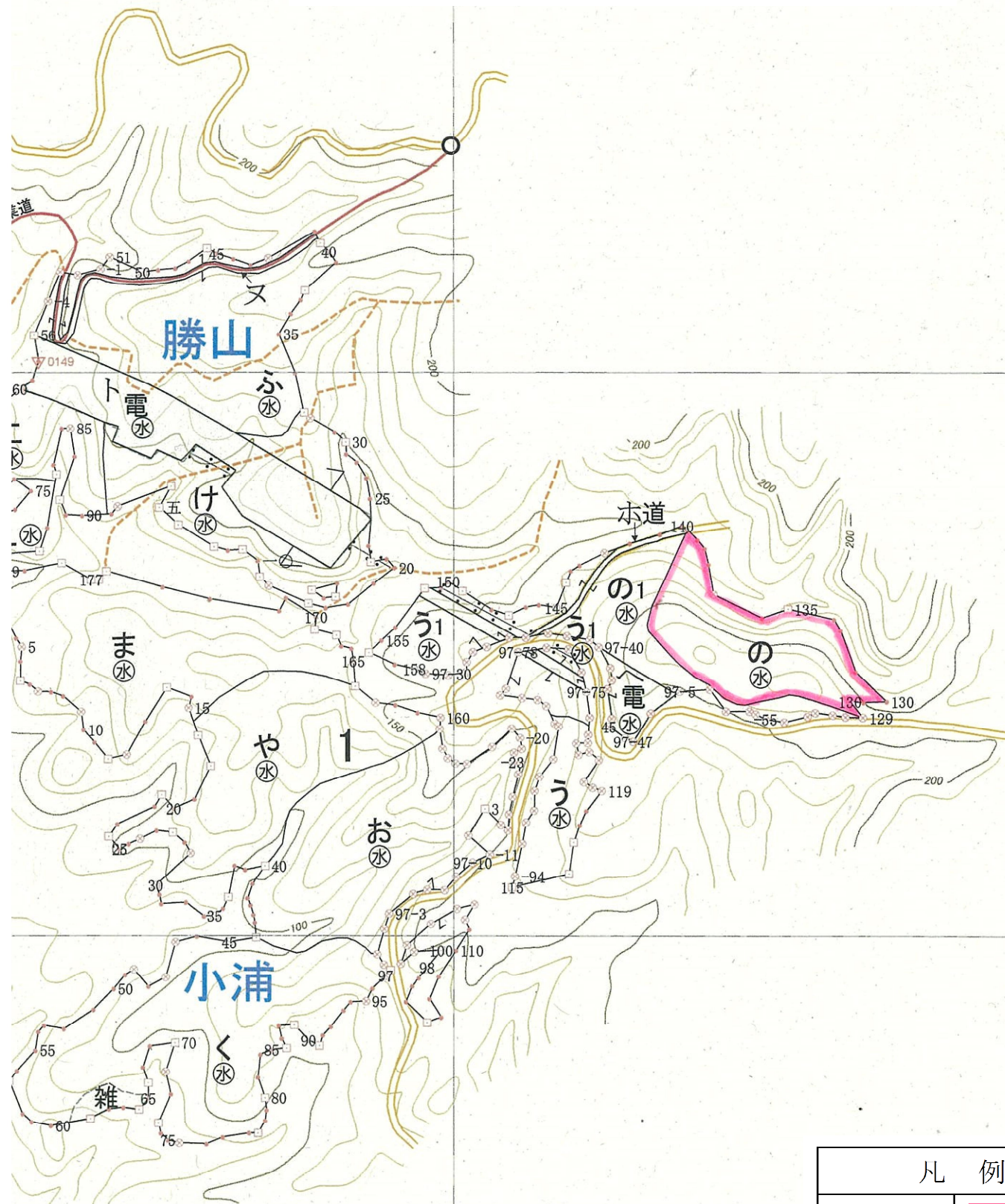
1:25,000


| 凡 例  |   |
|------|---|
| 売払区域 | <span style="display: inline-block; width: 20px; height: 10px; background-color: #ff0000; border: 1px solid black;"></span> |
|      |   |

# 分収造林公売物件位置図

売払番号 3 号

|                           |    |    |        |
|---------------------------|----|----|--------|
| 物件所在地：朝倉郡筑前町三並 小浦国有林1の林小班 |    |    |        |
| 伐採方法                      | 皆伐 | 面積 | 1.61ha |



|      |   |
|------|---|
| 凡 例  |   |
| 売払区域 |  |
|      |   |

樹 材 種 別 一 覧 表

復命書番号： 06-116 116 森林事務所： 太宰府森林事務所  
林班： 1 小班： の 国有林名： 小浦 伐区：

| 樹種名 | 材区分 | 生被別 | 態区分 | 品質区分 | 胸高直径 | 樹高 | 本数  | 幹材積    | 平均単木材積 | 控有 | 除無 |
|-----|-----|-----|-----|------|------|----|-----|--------|--------|----|----|
| スギ  | 一般材 | 生立木 | 生立木 | 高齢級  | 16   | 16 | 44  | 7.48   | 0.170  |    | 無  |
|     |     |     |     |      | 18   | 17 | 87  | 19.14  | 0.220  |    | 無  |
|     |     |     |     |      | 20   | 18 | 108 | 30.24  | 0.280  |    | 無  |
|     |     |     |     |      | 22   | 19 | 120 | 43.20  | 0.360  |    | 無  |
|     |     |     |     |      | 24   | 19 | 111 | 46.62  | 0.420  |    | 無  |
|     |     |     |     |      | 26   | 20 | 93  | 47.43  | 0.510  |    | 無  |
|     |     |     |     |      | 28   | 21 | 95  | 57.95  | 0.610  |    | 無  |
|     |     |     |     |      | 30   | 21 | 82  | 56.58  | 0.690  |    | 無  |
|     |     |     |     |      | 32   | 22 | 63  | 51.03  | 0.810  |    | 無  |
|     |     |     |     |      | 34   | 23 | 42  | 39.06  | 0.930  |    | 無  |
|     |     |     |     |      | 36   | 24 | 23  | 24.61  | 1.070  |    | 無  |
|     |     |     |     |      | 38   | 25 | 10  | 12.20  | 1.220  |    | 無  |
|     |     |     |     |      | 40   | 25 | 11  | 14.63  | 1.330  |    | 無  |
|     |     |     |     |      | 42   | 25 | 9   | 12.96  | 1.440  |    | 無  |
|     |     |     |     |      | 44   | 25 | 3   | 4.68   | 1.560  |    | 無  |
|     |     |     |     |      | 46   | 25 | 2   | 3.36   | 1.680  |    | 無  |
|     |     |     |     |      | 50   | 26 | 1   | 2.00   | 2.000  |    | 無  |
|     |     |     |     |      | 54   | 27 | 1   | 2.36   | 2.360  |    | 無  |
|     |     |     |     | 品質計  |      |    | 905 | 475.53 |        |    |    |
|     |     |     |     | 間・根  | 16   | 16 | 7   | 1.19   | 0.170  |    | 無  |
|     |     |     |     |      | 18   | 17 | 16  | 3.52   | 0.220  |    | 無  |
|     |     |     |     |      | 20   | 18 | 17  | 4.76   | 0.280  |    | 無  |
|     |     |     |     |      | 22   | 19 | 18  | 6.48   | 0.360  |    | 無  |
|     |     |     |     |      | 24   | 19 | 14  | 5.88   | 0.420  |    | 無  |
|     |     |     |     |      | 26   | 20 | 7   | 3.57   | 0.510  |    | 無  |
|     |     |     |     | 品質計  |      |    | 79  | 25.40  |        |    |    |
|     |     |     | 態様計 |      | 24   | 20 | 984 | 500.93 |        |    |    |
|     |     |     |     |      |      |    | 984 | 500.93 |        |    |    |
|     |     |     | 生被計 |      |      |    | 984 | 500.93 |        |    |    |
|     | 材種計 |     |     |      |      |    |     |        |        |    |    |
|     | 低質材 | 生立木 | 生立木 |      | 10   | 10 | 9   | 0.36   | 0.040  |    | 無  |
|     |     |     |     |      | 12   | 12 | 58  | 4.06   | 0.070  |    | 無  |
|     |     |     |     |      | 14   | 14 | 135 | 14.85  | 0.110  |    | 無  |
|     |     |     |     |      | 16   | 16 | 113 | 19.21  | 0.170  |    | 無  |
|     |     |     |     |      | 18   | 17 | 69  | 15.18  | 0.220  |    | 無  |
|     |     |     |     |      | 20   | 18 | 58  | 16.24  | 0.280  |    | 無  |

\* 態様計の胸高直径、樹高は、平均胸高直径、平均樹高である。

樹 材 種 別 一 覧 表

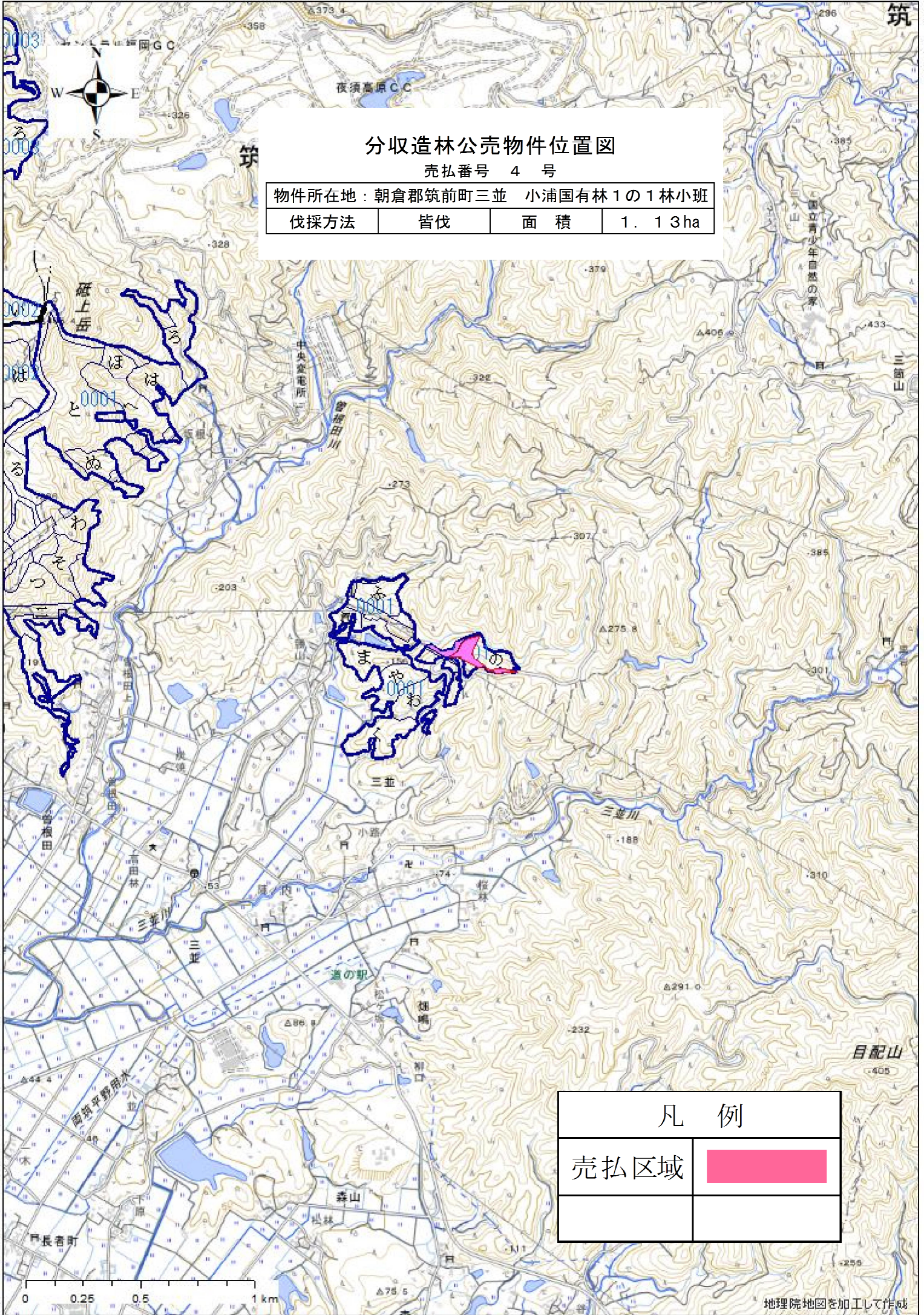
復命書番号： 06-116 116 森林事務所： 太宰府森林事務所  
林班： 1 小班

国有林名： 小浦  
伐区：

| 樹種名 | 材区分 | 生被別 | 態様区分 | 品区分 | 胸高直径 | 樹高    | 本数     | 幹材積   | 平均単木材積 | 控有 | 除無  |        |  |  |  |
|-----|-----|-----|------|-----|------|-------|--------|-------|--------|----|-----|--------|--|--|--|
| スギ  | 低質材 | 生立木 | 生立木  |     | 22   | 19    | 29     | 10.44 | 0.360  | 無  | 無   |        |  |  |  |
|     |     |     |      |     | 24   | 19    | 24     | 10.08 | 0.420  | 無  | 無   |        |  |  |  |
|     |     |     |      |     | 26   | 20    | 14     | 7.14  | 0.510  | 無  | 無   |        |  |  |  |
|     |     |     |      |     | 28   | 21    | 13     | 7.93  | 0.610  | 無  | 無   |        |  |  |  |
|     |     |     |      |     | 30   | 21    | 4      | 2.76  | 0.690  | 無  | 無   |        |  |  |  |
|     |     |     |      |     | 32   | 22    | 2      | 1.62  | 0.810  | 無  | 無   |        |  |  |  |
|     |     |     |      |     | 34   | 23    | 1      | 0.93  | 0.930  | 無  | 無   |        |  |  |  |
|     |     |     |      |     | 36   | 24    | 1      | 1.07  | 1.070  | 無  | 無   |        |  |  |  |
|     |     |     |      |     |      |       |        |       | 品質計    |    | 530 | 111.87 |  |  |  |
|     |     |     |      |     |      |       |        |       | 態様計    | 16 | 530 | 111.87 |  |  |  |
| ヒノキ | 一般材 | 生立木 | 生立木  |     | 16   | 15    | 10     | 1.60  | 0.160  | 無  | 無   |        |  |  |  |
|     |     |     |      |     | 18   | 15    | 23     | 4.60  | 0.200  | 無  | 無   |        |  |  |  |
|     |     |     |      |     | 20   | 16    | 31     | 8.06  | 0.260  | 無  | 無   |        |  |  |  |
|     |     |     |      |     | 22   | 17    | 41     | 13.53 | 0.330  | 無  | 無   |        |  |  |  |
|     |     |     |      |     | 24   | 18    | 39     | 15.60 | 0.400  | 無  | 無   |        |  |  |  |
|     |     |     |      |     | 26   | 18    | 47     | 22.09 | 0.470  | 無  | 無   |        |  |  |  |
|     |     |     |      |     | 28   | 19    | 54     | 30.24 | 0.560  | 無  | 無   |        |  |  |  |
|     |     |     |      |     | 30   | 19    | 46     | 29.44 | 0.640  | 無  | 無   |        |  |  |  |
|     |     |     |      |     | 32   | 20    | 34     | 25.84 | 0.760  | 無  | 無   |        |  |  |  |
|     |     |     |      |     | 34   | 21    | 21     | 18.69 | 0.890  | 無  | 無   |        |  |  |  |
|     |     |     |      | 品質計 | 36   | 1,514 | 612.80 |       |        |    |     |        |  |  |  |
|     |     |     |      | 間・根 |      | 368   | 195.28 |       |        |    |     |        |  |  |  |
|     |     |     |      | 品質計 | 16   | 1     | 0.16   | 0.160 | 無      | 無  |     |        |  |  |  |
|     |     |     |      | 間・根 | 18   | 3     | 0.60   | 0.200 | 無      | 無  |     |        |  |  |  |
|     |     |     |      | 品質計 | 20   | 4     | 1.04   | 0.260 | 無      | 無  |     |        |  |  |  |
|     |     |     |      | 間・根 | 22   | 4     | 1.32   | 0.330 | 無      | 無  |     |        |  |  |  |
|     |     |     |      | 品質計 | 24   | 3     | 1.20   | 0.400 | 無      | 無  |     |        |  |  |  |

\* 態様計の胸高直径、樹高は、平均胸高直径、平均樹高である。






### 分収造林公売物件位置図

売払番号 4 号

物件所在地：朝倉郡筑前町三並 小浦国有林 1 の 1 林小班

|      |    |    |        |
|------|----|----|--------|
| 伐採方法 | 皆伐 | 面積 | 1.13ha |
|------|----|----|--------|

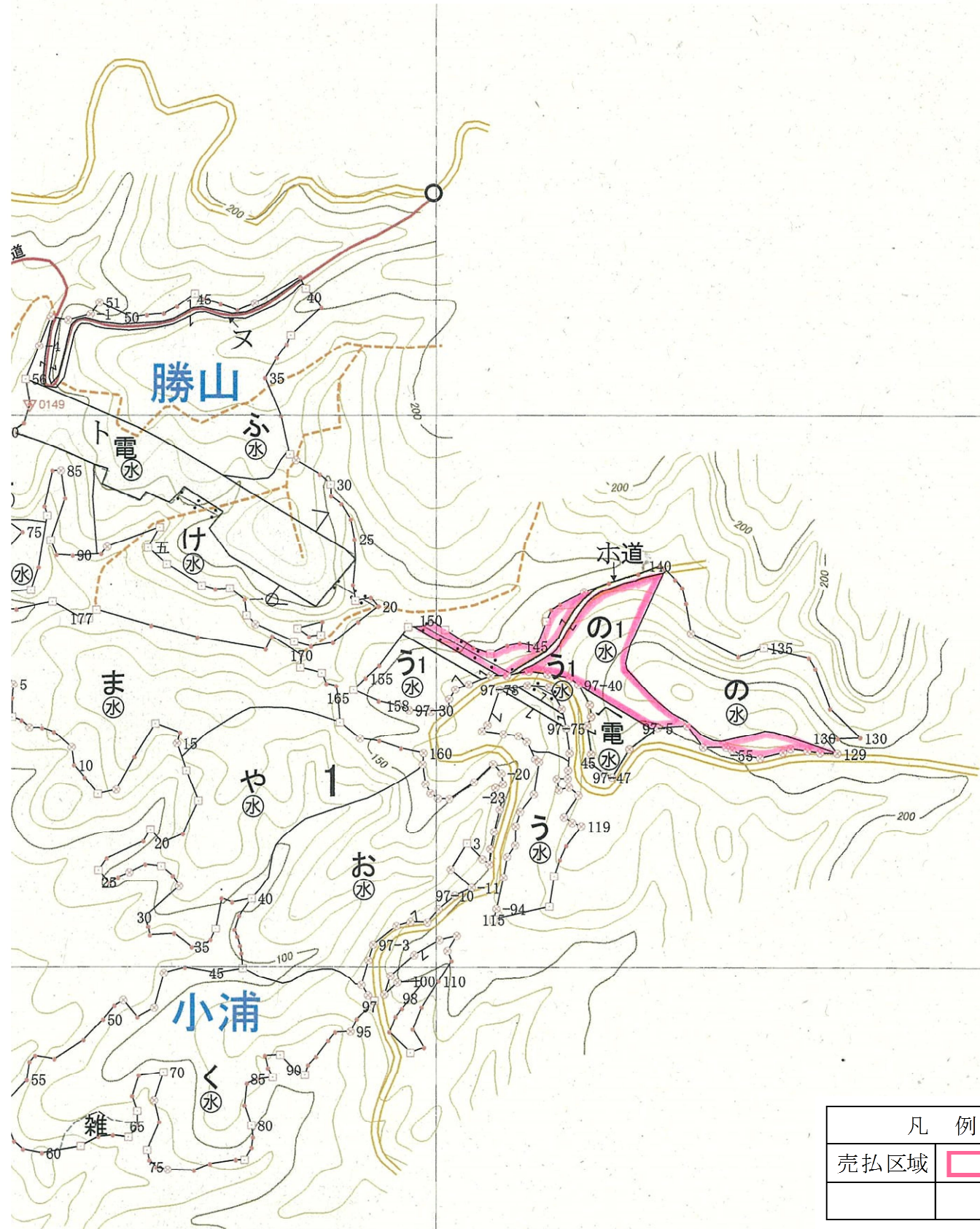
### 凡 例

|      |   |
|------|---|
| 売払区域 |  |
|      |   |

# 分収造林公売物件位置図

売払番号 4 号

|                            |    |    |        |
|----------------------------|----|----|--------|
| 物件所在地：朝倉郡筑前町三並 小浦国有林1の1林小班 |    |    |        |
| 伐採方法                       | 皆伐 | 面積 | 1.13ha |



|      |   |
|------|---|
| 凡例   |   |
| 売払区域 |  |
|      |   |



樹 材 種 別 一 覧 表

復命書番号： 06-118 森林事務所： 太宰府森林事務所  
林班： 1 小班： の 1 国有林名： 小浦  
伐区：

| 樹種名 | 材区分 | 生被別 | 態区分 | 品質区分 | 胸高直径 | 樹高 | 本数  | 幹材積    | 平均単木材積 | 控有 | 除無 |
|-----|-----|-----|-----|------|------|----|-----|--------|--------|----|----|
| スギ  | 一般材 | 生立木 | 生立木 | 高齢級  | 16   | 16 | 4   | 0.68   | 0.170  |    | 無  |
|     |     |     |     |      | 18   | 17 | 7   | 1.54   | 0.220  |    | 無  |
|     |     |     |     |      | 20   | 18 | 10  | 2.80   | 0.280  |    | 無  |
|     |     |     |     |      | 22   | 19 | 20  | 7.20   | 0.360  |    | 無  |
|     |     |     |     |      | 24   | 19 | 14  | 5.88   | 0.420  |    | 無  |
|     |     |     |     |      | 26   | 20 | 19  | 9.69   | 0.510  |    | 無  |
|     |     |     |     |      | 28   | 21 | 12  | 7.32   | 0.610  |    | 無  |
|     |     |     |     |      | 30   | 21 | 6   | 4.14   | 0.690  |    | 無  |
|     |     |     |     |      | 32   | 22 | 11  | 8.91   | 0.810  |    | 無  |
|     |     |     |     |      | 34   | 23 | 9   | 8.37   | 0.930  |    | 無  |
|     |     |     |     |      | 36   | 24 | 11  | 11.77  | 1.070  |    | 無  |
|     |     |     |     |      | 38   | 25 | 6   | 7.32   | 1.220  |    | 無  |
|     |     |     |     |      | 40   | 25 | 8   | 10.64  | 1.330  |    | 無  |
|     |     |     |     |      | 42   | 25 | 5   | 7.20   | 1.440  |    | 無  |
|     |     |     |     |      | 44   | 26 | 3   | 4.86   | 1.620  |    | 無  |
|     |     |     |     |      | 46   | 28 | 3   | 5.64   | 1.880  |    | 無  |
|     |     |     |     |      | 48   | 26 | 1   | 1.87   | 1.870  |    | 無  |
|     |     |     |     |      | 50   | 24 | 1   | 1.85   | 1.850  |    | 無  |
|     |     |     |     |      | 54   | 28 | 2   | 4.90   | 2.450  |    | 無  |
|     |     |     |     |      | 56   | 28 | 1   | 2.60   | 2.600  |    | 無  |
|     |     |     |     | 品質計  |      |    | 153 | 115.18 |        |    |    |
|     |     |     |     | 間・根  | 18   | 17 | 2   | 0.44   | 0.220  |    | 無  |
|     |     |     |     |      | 22   | 19 | 2   | 0.72   | 0.360  |    | 無  |
|     |     |     |     |      | 24   | 19 | 3   | 1.26   | 0.420  |    | 無  |
|     |     |     |     | 品質計  |      |    | 7   | 2.42   |        |    |    |
|     |     |     | 態様計 |      | 30   | 21 | 160 | 117.60 |        |    |    |
|     |     |     |     | 生被計  |      |    | 160 | 117.60 |        |    |    |
|     | 材種計 |     |     |      |      |    | 160 | 117.60 |        |    |    |
|     | 低質材 | 生立木 | 生立木 |      | 10   | 10 | 1   | 0.04   | 0.040  |    | 無  |
|     |     |     |     |      | 14   | 14 | 4   | 0.44   | 0.110  |    | 無  |
|     |     |     |     |      | 18   | 17 | 9   | 1.98   | 0.220  |    | 無  |
|     |     |     |     |      | 20   | 18 | 3   | 0.84   | 0.280  |    | 無  |
|     |     |     |     |      | 22   | 19 | 5   | 1.80   | 0.360  |    | 無  |
|     |     |     |     |      | 24   | 19 | 4   | 1.68   | 0.420  |    | 無  |
|     |     |     |     |      | 26   | 20 | 1   | 0.51   | 0.510  |    | 無  |

\* 態様計の胸高直径、樹高は、平均胸高直径、平均樹高である。

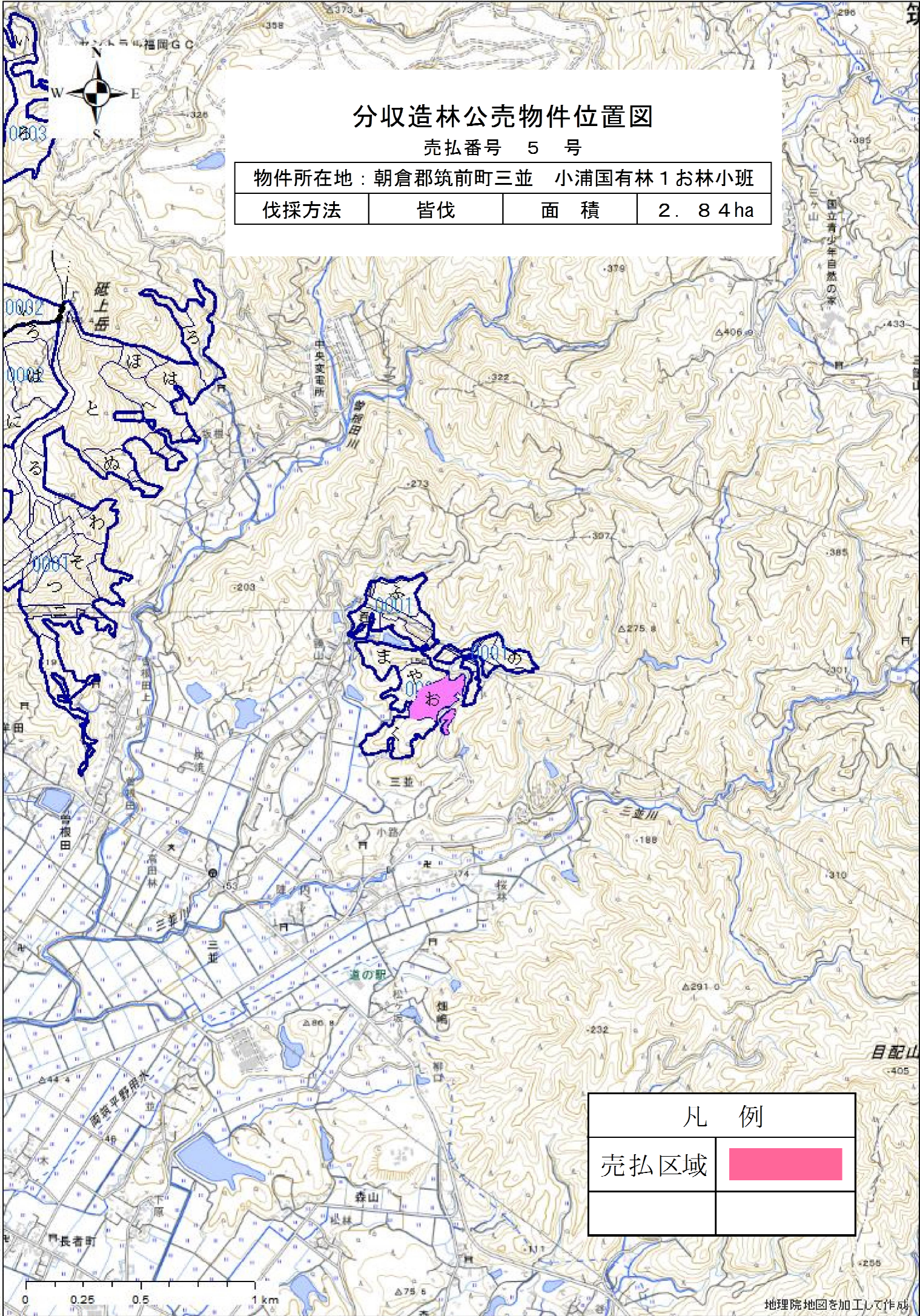
樹 材 種 別 一 覧 表

復命書番号： 06-118 1 118 森林事務所： 太宰府森林事務所 国有林名： 小浦  
林班： 1 小班 伐区

| 樹種名   | 材区分 | 生被別 | 態区分 | 品区分 | 胸高直径 | 樹高 | 本数  | 幹材積    | 平均単木材積 | 控有無 | 除無 |
|-------|-----|-----|-----|-----|------|----|-----|--------|--------|-----|----|
| スギ    | 低質材 | 生立木 | 生立木 |     | 28   | 21 | 1   | 0.61   | 0.610  |     | 無  |
|       |     |     |     |     | 30   | 21 | 1   | 0.69   | 0.690  |     | 無  |
|       |     |     |     |     | 34   | 23 | 2   | 1.86   | 0.930  |     | 無  |
|       |     |     |     |     | 36   | 24 | 1   | 1.07   | 1.070  |     | 無  |
|       |     |     |     |     | 38   | 25 | 1   | 1.22   | 1.220  |     | 無  |
|       |     |     |     | 品質計 |      |    | 33  | 12.74  |        |     |    |
|       |     |     | 態様計 |     | 22   | 18 | 33  | 12.74  |        |     |    |
|       |     | 生被計 |     |     |      |    | 33  | 12.74  |        |     |    |
|       | 材種計 |     |     |     |      |    | 33  | 12.74  |        |     |    |
| 一樹種計一 |     |     |     |     |      |    | 193 | 130.34 |        |     |    |
| ヒノキ   | 一般材 | 生立木 | 生立木 | 高齢級 | 16   | 15 | 8   | 1.28   | 0.160  |     | 無  |
|       |     |     |     |     | 18   | 15 | 24  | 4.80   | 0.200  |     | 無  |
|       |     |     |     |     | 20   | 16 | 51  | 13.26  | 0.260  |     | 無  |
|       |     |     |     |     | 22   | 17 | 61  | 20.13  | 0.330  |     | 無  |
|       |     |     |     |     | 24   | 18 | 85  | 34.00  | 0.400  |     | 無  |
|       |     |     |     |     | 26   | 18 | 79  | 37.13  | 0.470  |     | 無  |
|       |     |     |     |     | 28   | 19 | 90  | 50.40  | 0.560  |     | 無  |
|       |     |     |     |     | 30   | 19 | 81  | 51.84  | 0.640  |     | 無  |
|       |     |     |     |     | 32   | 20 | 67  | 50.92  | 0.760  |     | 無  |
|       |     |     |     |     | 34   | 21 | 44  | 39.16  | 0.890  |     | 無  |
|       |     |     |     |     | 36   | 22 | 17  | 17.51  | 1.030  |     | 無  |
|       |     |     |     |     | 38   | 21 | 17  | 18.36  | 1.080  |     | 無  |
|       |     |     |     |     | 40   | 21 | 8   | 9.52   | 1.190  |     | 無  |
|       |     |     |     |     | 42   | 21 | 4   | 5.20   | 1.300  |     | 無  |
|       |     |     |     |     | 44   | 23 | 2   | 3.10   | 1.550  |     | 無  |
|       |     |     |     | 品質計 |      |    | 638 | 356.61 |        |     |    |
|       |     |     |     | 間・根 | 16   | 15 | 1   | 0.16   | 0.160  |     | 無  |
|       |     |     |     |     | 18   | 15 | 7   | 1.40   | 0.200  |     | 無  |
|       |     |     |     |     | 20   | 16 | 6   | 1.56   | 0.260  |     | 無  |
|       |     |     |     |     | 22   | 17 | 20  | 6.60   | 0.330  |     | 無  |
|       |     |     |     |     | 24   | 18 | 15  | 6.00   | 0.400  |     | 無  |
|       |     |     |     |     | 26   | 18 | 20  | 9.40   | 0.470  |     | 無  |
|       |     |     |     | 品質計 |      |    | 69  | 25.12  |        |     |    |
|       |     |     | 態様計 |     |      |    | 707 | 381.73 |        |     |    |
|       |     | 生被計 |     |     | 26   | 18 | 707 | 381.73 |        |     |    |

\* 態様計の胸高直径、樹高は、平均胸高直径、平均樹高である。





# 分収造林公売物件位置図

売払番号 5 号

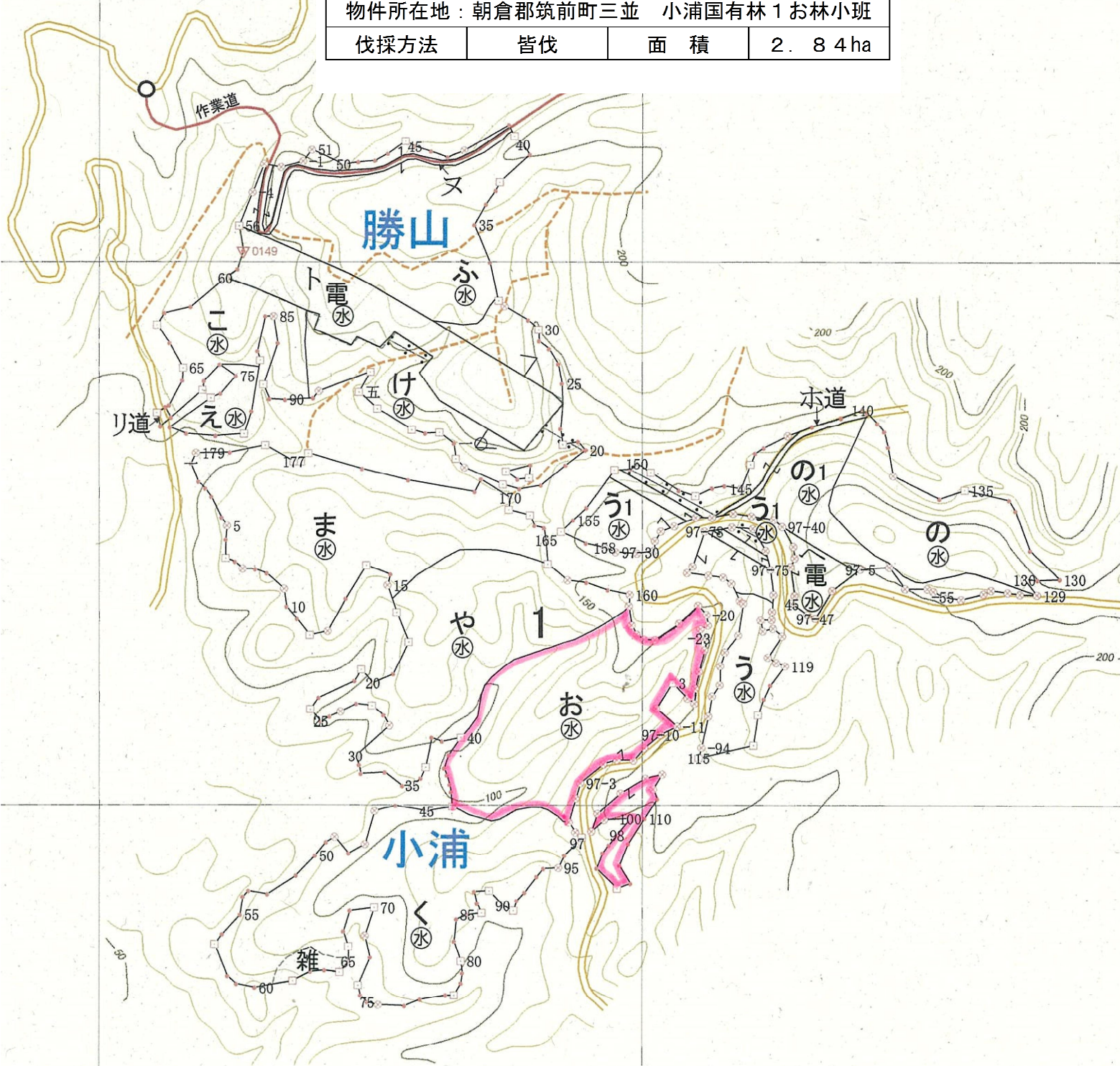
|                             |    |    |         |
|-----------------------------|----|----|---------|
| 物件所在地：朝倉郡筑前町三並 小浦国有林 1 お林小班 |    |    |         |
| 伐採方法                        | 皆伐 | 面積 | 2.84 ha |


| 凡 例  |  |
|------|--|
| 売払区域 | <span style="display: inline-block; width: 20px; height: 10px; background-color: #ff0066;"></span> |
|      |  |

# 分収造林公売物件位置図

売払番号 5 号

|                             |    |    |        |
|-----------------------------|----|----|--------|
| 物件所在地：朝倉郡筑前町三並 小浦国有林 1 お林小班 |    |    |        |
| 伐採方法                        | 皆伐 | 面積 | 2.84ha |



| 凡 例  |   |
|------|---|
| 売払区域 |  |
|      |   |

樹 材 種 別 一 覧 表

復命書番号： 06-120 1  
林班：  
森林事務所： 太宰府森林事務所  
小班：  
国有林名： 小浦  
伐区：

| 樹種名 | 材区分 | 生被別 | 態区分 | 品質区分 | 胸高直径 | 樹高 | 本数    | 幹材積    | 平均単木材積 | 控有 | 除無 |
|-----|-----|-----|-----|------|------|----|-------|--------|--------|----|----|
| スギ  | 一般材 | 生立木 | 生立木 | 高齢級  | 16   | 16 | 21    | 3.57   | 0.170  |    | 無  |
|     |     |     |     |      | 18   | 18 | 32    | 7.36   | 0.230  |    | 無  |
|     |     |     |     |      | 20   | 18 | 72    | 20.16  | 0.280  |    | 無  |
|     |     |     |     |      | 22   | 19 | 84    | 30.24  | 0.360  |    | 無  |
|     |     |     |     |      | 24   | 19 | 86    | 36.12  | 0.420  |    | 無  |
|     |     |     |     |      | 26   | 20 | 107   | 54.57  | 0.510  |    | 無  |
|     |     |     |     |      | 28   | 21 | 114   | 69.54  | 0.610  |    | 無  |
|     |     |     |     |      | 30   | 23 | 100   | 76.00  | 0.760  |    | 無  |
|     |     |     |     |      | 32   | 23 | 100   | 84.00  | 0.840  |    | 無  |
|     |     |     |     |      | 34   | 24 | 87    | 84.39  | 0.970  |    | 無  |
|     |     |     |     |      | 36   | 24 | 61    | 65.27  | 1.070  |    | 無  |
|     |     |     |     |      | 38   | 26 | 50    | 63.50  | 1.270  |    | 無  |
|     |     |     |     |      | 40   | 26 | 29    | 40.02  | 1.380  |    | 無  |
|     |     |     |     |      | 42   | 26 | 19    | 28.50  | 1.500  |    | 無  |
|     |     |     |     |      | 44   | 26 | 19    | 30.78  | 1.620  |    | 無  |
|     |     |     |     |      | 46   | 27 | 15    | 27.15  | 1.810  |    | 無  |
|     |     |     |     |      | 48   | 28 | 7     | 14.07  | 2.010  |    | 無  |
|     |     |     |     |      | 50   | 29 | 4     | 8.92   | 2.230  |    | 無  |
|     |     |     |     |      | 52   | 30 | 3     | 7.38   | 2.460  |    | 無  |
|     |     |     |     |      | 54   | 30 | 3     | 7.86   | 2.620  |    | 無  |
|     |     |     |     |      | 66   | 28 | 1     | 3.42   | 3.420  |    | 無  |
|     |     |     |     | 品質計  |      |    | 1,014 | 762.82 |        |    |    |
|     |     |     |     | 間・根  | 16   | 16 | 1     | 0.17   | 0.170  |    | 無  |
|     |     |     |     |      | 18   | 18 | 9     | 2.07   | 0.230  |    | 無  |
|     |     |     |     |      | 20   | 18 | 18    | 5.04   | 0.280  |    | 無  |
|     |     |     |     |      | 22   | 19 | 19    | 6.84   | 0.360  |    | 無  |
|     |     |     |     |      | 24   | 19 | 27    | 11.34  | 0.420  |    | 無  |
|     |     |     |     |      | 26   | 20 | 19    | 9.69   | 0.510  |    | 無  |
|     |     |     |     | 品質計  |      |    | 93    | 35.15  |        |    |    |
|     |     |     | 態様計 |      | 28   | 22 | 1,107 | 797.97 |        |    |    |
|     |     | 生被計 |     |      |      |    | 1,107 | 797.97 |        |    |    |
|     | 材種計 |     |     |      |      |    | 1,107 | 797.97 |        |    |    |
|     | 低質材 | 生立木 | 生立木 |      | 10   | 9  | 2     | 0.08   | 0.040  |    | 無  |
|     |     |     |     |      | 12   | 13 | 10    | 0.80   | 0.080  |    | 無  |
|     |     |     |     |      | 14   | 14 | 21    | 2.31   | 0.110  |    | 無  |

\* 態様計の胸高直径、樹高は、平均胸高直径、平均樹高である。

樹 材 種 別 一 覧 表

復命書番号： 06-120-1  
林班： 06-120-1  
森林事務所： 太宰府森林事務所  
小班： 小浦  
国有林名： 小浦  
伐区：

| 樹種名   | 材区分 | 生被別 | 態区分 | 品区分 | 胸高直径 | 樹高 | 本数  | 幹材積    | 平均単木材積 | 控有 | 除無 |
|-------|-----|-----|-----|-----|------|----|-----|--------|--------|----|----|
| スギ    | 低質材 | 生立木 | 生立木 |     | 16   | 16 | 34  | 5.78   | 0.170  |    | 無  |
|       |     |     |     |     | 18   | 18 | 47  | 10.81  | 0.230  |    | 無  |
|       |     |     |     |     | 20   | 18 | 42  | 11.76  | 0.280  |    | 無  |
|       |     |     |     |     | 22   | 19 | 34  | 12.24  | 0.360  |    | 無  |
|       |     |     |     |     | 24   | 19 | 39  | 16.38  | 0.420  |    | 無  |
|       |     |     |     |     | 26   | 20 | 25  | 12.75  | 0.510  |    | 無  |
|       |     |     |     |     | 28   | 21 | 21  | 12.81  | 0.610  |    | 無  |
|       |     |     |     |     | 30   | 23 | 24  | 18.24  | 0.760  |    | 無  |
|       |     |     |     |     | 32   | 23 | 9   | 7.56   | 0.840  |    | 無  |
|       |     |     |     |     | 34   | 24 | 9   | 8.73   | 0.970  |    | 無  |
|       |     |     |     |     | 36   | 24 | 3   | 3.21   | 1.070  |    | 無  |
|       |     |     |     |     | 38   | 26 | 4   | 5.08   | 1.270  |    | 無  |
|       |     |     |     |     | 40   | 26 | 2   | 2.76   | 1.380  |    | 無  |
|       |     |     |     |     | 42   | 26 | 1   | 1.50   | 1.500  |    | 無  |
|       |     |     |     |     | 48   | 28 | 1   | 2.01   | 2.010  |    | 無  |
|       |     |     |     | 品質計 |      |    | 328 | 134.81 |        |    |    |
|       |     |     | 態様計 |     | 22   | 19 | 328 | 134.81 |        |    |    |
|       |     | 生被計 |     |     |      |    | 328 | 134.81 |        |    |    |
| 一樹種計一 | 材種計 |     |     |     |      |    | 328 | 134.81 |        |    |    |
| ヒノキ   | 一般材 | 生立木 | 生立木 | 高齢級 | 16   | 15 | 8   | 1.28   | 0.160  |    | 無  |
|       |     |     |     |     | 18   | 16 | 24  | 5.04   | 0.210  |    | 無  |
|       |     |     |     |     | 20   | 16 | 44  | 11.44  | 0.260  |    | 無  |
|       |     |     |     |     | 22   | 17 | 65  | 21.45  | 0.330  |    | 無  |
|       |     |     |     |     | 24   | 18 | 82  | 32.80  | 0.400  |    | 無  |
|       |     |     |     |     | 26   | 18 | 109 | 51.23  | 0.470  |    | 無  |
|       |     |     |     |     | 28   | 19 | 124 | 69.44  | 0.560  |    | 無  |
|       |     |     |     |     | 30   | 19 | 87  | 55.68  | 0.640  |    | 無  |
|       |     |     |     |     | 32   | 19 | 71  | 51.12  | 0.720  |    | 無  |
|       |     |     |     |     | 34   | 19 | 31  | 24.80  | 0.800  |    | 無  |
|       |     |     |     |     | 36   | 19 | 23  | 20.24  | 0.880  |    | 無  |
|       |     |     |     |     | 38   | 20 | 7   | 7.21   | 1.030  |    | 無  |
|       |     |     |     |     | 40   | 20 | 1   | 1.13   | 1.130  |    | 無  |
|       |     |     |     |     | 42   | 18 | 1   | 1.10   | 1.100  |    | 無  |
|       |     |     |     | 品質計 |      |    | 677 | 353.96 |        |    |    |

\* 態様計の胸高直径、樹高は、平均胸高直径、平均樹高である。

樹 材 種 別 一 覧 表

復命書番号： 06-120-1  
林班： 1  
森林事務所： 太宰府森林事務所  
小班： お

国有林名： 小浦  
伐区：

| 樹種名   | 材区分 | 生被別 | 態区分 | 品質区分 | 胸高直径 | 樹高 | 本数    | 幹材積      | 平均単木材積 | 控有 | 除無 |
|-------|-----|-----|-----|------|------|----|-------|----------|--------|----|----|
| ヒノキ   | 一般材 | 生立木 | 生立木 | 間・根  | 16   | 15 | 1     | 0.16     | 0.160  |    | 無  |
|       |     |     |     |      | 18   | 16 | 8     | 1.68     | 0.210  |    | 無  |
|       |     |     |     |      | 20   | 16 | 23    | 5.98     | 0.260  |    | 無  |
|       |     |     |     |      | 22   | 17 | 27    | 8.91     | 0.330  |    | 無  |
|       |     |     |     |      | 24   | 18 | 34    | 13.60    | 0.400  |    | 無  |
|       |     |     |     |      | 26   | 18 | 37    | 17.39    | 0.470  |    | 無  |
|       |     |     |     | 品質計  |      |    | 130   | 47.72    |        |    |    |
|       |     |     | 態様計 |      | 26   | 18 | 807   | 401.68   |        |    |    |
|       |     | 生被計 |     |      |      |    | 807   | 401.68   |        |    |    |
|       | 材種計 |     |     |      |      |    | 807   | 401.68   |        |    |    |
|       | 低質材 | 生立木 | 生立木 |      | 14   | 13 | 11    | 1.10     | 0.100  |    | 無  |
|       |     |     |     |      | 16   | 15 | 20    | 3.20     | 0.160  |    | 無  |
|       |     |     |     |      | 18   | 16 | 36    | 7.56     | 0.210  |    | 無  |
|       |     |     |     |      | 20   | 16 | 44    | 11.44    | 0.260  |    | 無  |
|       |     |     |     |      | 22   | 17 | 59    | 19.47    | 0.330  |    | 無  |
|       |     |     |     |      | 24   | 18 | 51    | 20.40    | 0.400  |    | 無  |
|       |     |     |     |      | 26   | 18 | 35    | 16.45    | 0.470  |    | 無  |
|       |     |     |     |      | 28   | 19 | 36    | 20.16    | 0.560  |    | 無  |
|       |     |     |     |      | 30   | 19 | 22    | 14.08    | 0.640  |    | 無  |
|       |     |     |     |      | 32   | 19 | 14    | 10.08    | 0.720  |    | 無  |
|       |     |     |     |      | 34   | 19 | 4     | 3.20     | 0.800  |    | 無  |
|       |     |     |     |      | 36   | 19 | 3     | 2.64     | 0.880  |    | 無  |
|       |     |     |     |      | 42   | 18 | 1     | 1.10     | 1.100  |    | 無  |
|       |     |     |     | 品質計  |      |    | 336   | 130.88   |        |    |    |
|       |     |     | 態様計 |      | 22   | 17 | 336   | 130.88   |        |    |    |
|       |     | 生被計 |     |      |      |    | 336   | 130.88   |        |    |    |
|       | 材種計 |     |     |      |      |    | 336   | 130.88   |        |    |    |
| 一樹種計一 |     |     |     |      |      |    | 1,143 | 532.56   |        |    |    |
| 一N計一  |     |     |     |      |      |    | 2,578 | 1,465.34 |        |    |    |
| 一合計一  |     |     |     |      |      |    | 2,578 | 1,465.34 |        |    |    |
|       |     |     |     |      |      |    |       |          |        |    |    |
|       |     |     |     |      |      |    |       |          |        |    |    |
|       |     |     |     |      |      |    |       |          |        |    |    |
|       |     |     |     |      |      |    |       |          |        |    |    |
|       |     |     |     |      |      |    |       |          |        |    |    |
|       |     |     |     |      |      |    |       |          |        |    |    |
|       |     |     |     |      |      |    |       |          |        |    |    |
|       |     |     |     |      |      |    |       |          |        |    |    |
|       |     |     |     |      |      |    |       |          |        |    |    |

\* 態様計の胸高直径、樹高は、平均胸高直径、平均樹高である。