


31° 57' 21.08"

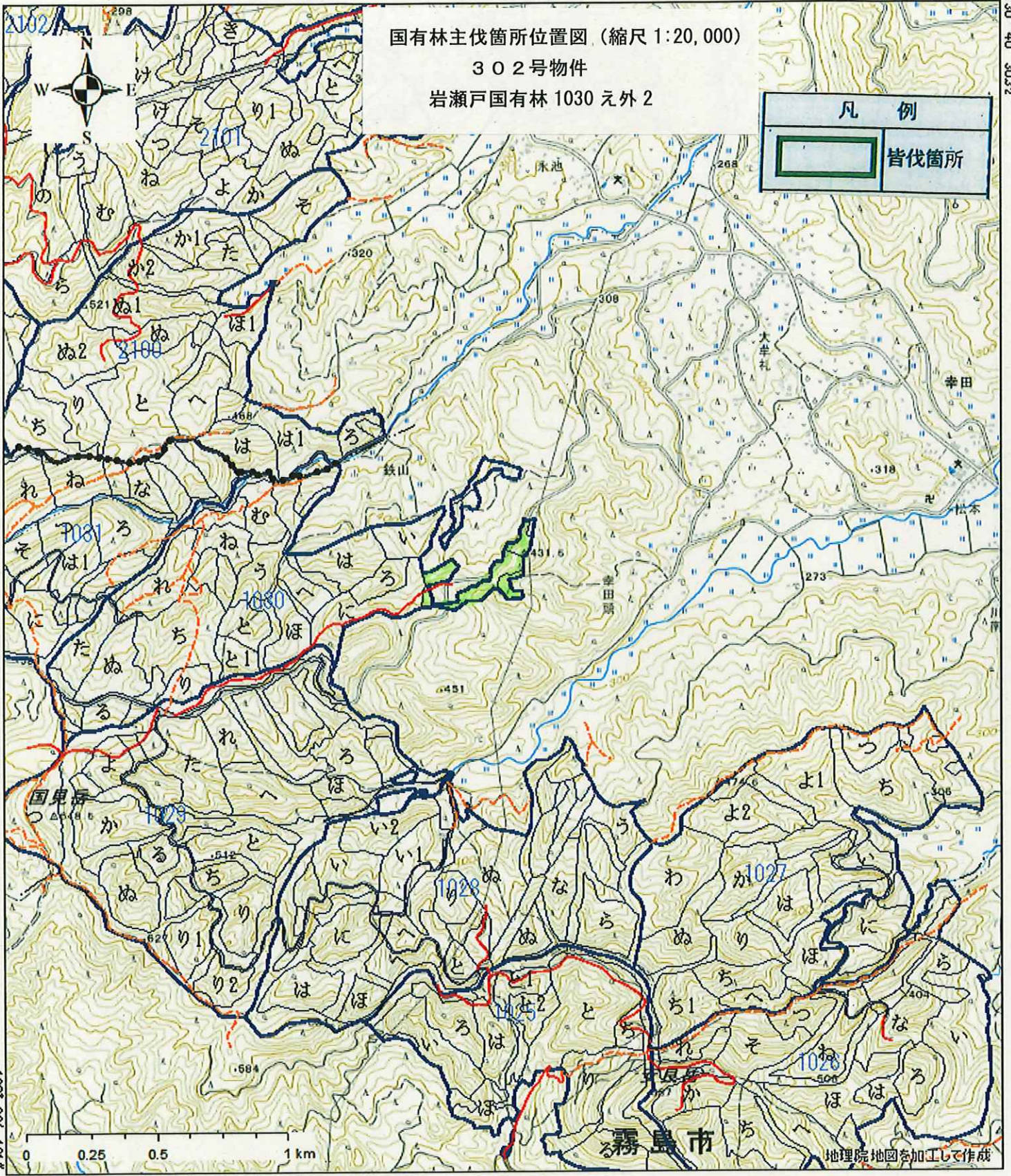
130° 40' 30.32"

国有林主伐箇所位置図 (縮尺 1:20,000)

302号物件

岩瀬戸国有林 1030 え外 2

凡 例	
	皆伐箇所



130° 38' 4.91"

31° 54' 55.97"

1:20,000

2025/08/05 11:34:04

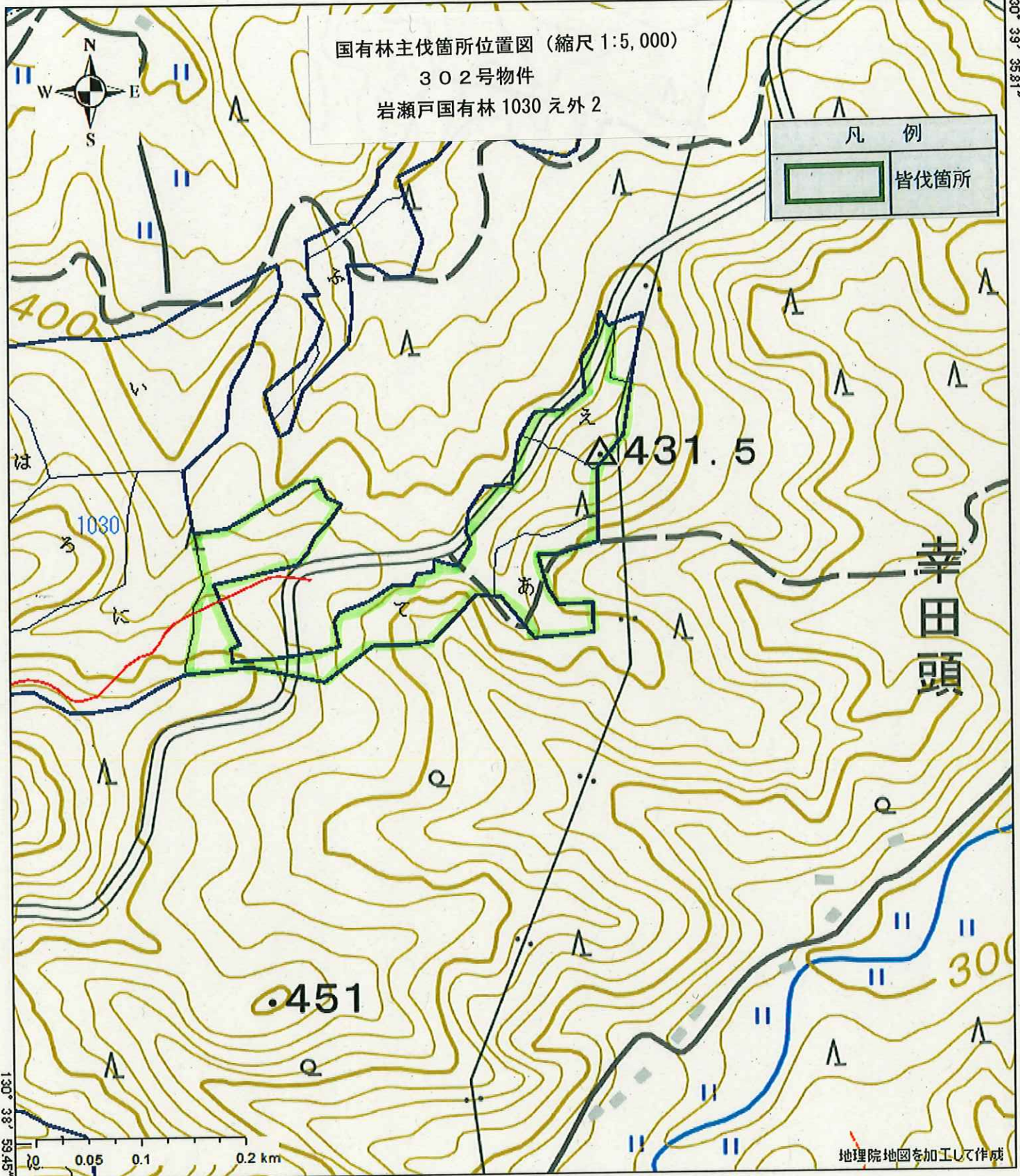
地理院地図を加工して作成

31° 55' 26.67"

130° 39' 35.81"

国有林主伐箇所位置図 (縮尺 1:5,000)
302号物件
岩瀬戸国有林 1030 元外 2

凡 例	
	皆伐箇所



130° 38' 59.45"

31° 55' 50.39"

1:5,000

2025/08/05 11:33:36

樹材種別一覧表

復命書番号： 06 - 244
林班： 1030

森林事務所： 栗野森林事務所
小班： え

国有林名： 岩瀬戸
伐区：

樹種名	材種分	生被別	態様分	品質分	胸高直径	樹高	本数	幹材積	平均木材積	控除有無
ヒノキ	一般材	生立木	生立木	高齢級	16	15	4	0.64	0.160	無
					18	16	18	3.78	0.210	無
					20	16	17	4.42	0.260	無
					22	17	23	7.59	0.330	無
					24	17	27	10.26	0.380	無
					26	18	16	7.52	0.470	無
					28	19	27	15.12	0.560	無
					30	19	21	13.44	0.640	無
					32	20	20	15.20	0.760	無
					34	20	12	10.08	0.840	無
					36	21	1	0.98	0.980	無
					38	21	5	5.40	1.080	無
					40	22	2	2.50	1.250	無
					42	22	1	1.36	1.360	無
					50	22	1	1.86	1.860	無
				品質計			195	100.15		
				間・根	20	16	6	1.56	0.260	無
					22	17	2	0.66	0.330	無
					26	18	4	1.88	0.470	無
				品質計			12	4.10		
			態様計		26	18	207	104.25		
		生被計					207	104.25		
	材種計						207	104.25		
	低質材	生立木	生立木		12	14	2	0.16	0.080	無
					14	14	10	1.10	0.110	無
					16	15	16	2.56	0.160	無
					18	16	14	2.94	0.210	無
					20	16	12	3.12	0.260	無
					22	17	6	1.98	0.330	無
					24	17	7	2.66	0.380	無
					26	18	7	3.29	0.470	無
					30	19	2	1.28	0.640	無
					32	20	1	0.76	0.760	無
					36	21	1	0.98	0.980	無
				品質計			78	20.83		

* 態様計の胸高直径、樹高は、平均胸高直径、平均樹高である。

樹 材 種 別 一 覧 表

混生木

復命書番号： 06 - 245
林班： 1030

森林事務所： 栗野森林事務所
小班： え

国有林名： 岩瀬戸
伐区：

樹 種 名	材 種 分 区	生 被 別	態 様 分 区	品 質 分 区	胸 高 直 径	樹 高	本 数	幹 材 積	平 均 木 材 積	控 除 有 無
広葉樹Ⅰ	低質材	生立木	生立木		22	10	1	0.19	0.190	無
					22	14	1	0.27	0.270	無
					22	16	1	0.30	0.300	無
					28	14	1	0.42	0.420	無
					36	14	1	0.66	0.660	無
					38	14	1	0.73	0.730	無
					40	15	1	0.86	0.860	無
					44	15	1	1.03	1.030	無
				品質計			8	4.46		
			態様計		32	14	8	4.46		
		生被計					8	4.46		
	材種計						8	4.46		
— 樹種計 —							8	4.46		
広葉樹Ⅱ	低質材	生立木	生立木		22	15	1	0.28	0.280	無
					24	14	3	0.90	0.300	無
					24	15	1	0.32	0.320	無
					26	14	4	1.40	0.350	無
					26	15	4	1.48	0.370	無
					28	13	1	0.37	0.370	無
					28	14	4	1.56	0.390	無
					28	15	2	0.84	0.420	無
					30	12	1	0.39	0.390	無
					30	13	1	0.42	0.420	無
					30	14	1	0.46	0.460	無
					30	15	3	1.47	0.490	無
					32	13	1	0.48	0.480	無
					32	14	2	1.04	0.520	無
					34	15	1	0.63	0.630	無
					36	14	2	1.30	0.650	無
					36	15	1	0.70	0.700	無
					38	14	3	2.16	0.720	無
					38	15	2	1.54	0.770	無
					44	15	1	1.00	1.000	無
					50	15	1	1.27	1.270	無
				品質計			40	20.01		

* 態様計の胸高直径、樹高は、平均胸高直径、平均樹高である。

樹 材 種 別 一 覧 表

復命書番号： 06 - 246
林班： 1030

森林事務所： 栗野森林事務所
小班： 一

国有林名： 岩瀬戸
伐区：

樹 種 名	材 種 分 区	生 被 別	態 様 分 区	品 質 分 区	胸 高 直 径	樹 高	本 数	幹 材 積	平 均 木 材 積	控 除 有 無
スギ	一般材	生立木	生立木	高齢級	16	15	1	0.16	0.160	無
					18	17	8	1.76	0.220	無
					20	18	7	1.96	0.280	無
					22	19	20	7.20	0.360	無
					24	21	10	4.60	0.460	無
					26	22	15	8.40	0.560	無
					28	22	22	14.08	0.640	無
					30	23	25	19.00	0.760	無
					32	23	23	19.32	0.840	無
					34	23	13	12.09	0.930	無
					36	23	7	7.21	1.030	無
					38	24	14	16.38	1.170	無
					40	24	13	16.64	1.280	無
					42	25	9	12.96	1.440	無
					44	25	8	12.48	1.560	無
					46	26	7	12.18	1.740	無
					48	26	12	22.44	1.870	無
					50	27	8	16.64	2.080	無
					52	27	11	24.42	2.220	無
					54	28	7	17.15	2.450	無
					56	28	1	2.60	2.600	無
					58	28	4	11.04	2.760	無
					60	29	2	6.04	3.020	無
					64	30	2	6.96	3.480	無
					70	31	1	4.17	4.170	無
				品質計			250	277.88		
				間・根	22	19	1	0.36	0.360	無
				品質計			1	0.36		
			態様計		36	23	251	278.24		
		生被計					251	278.24		
	材種計						251	278.24		
	低質材	生立木	生立木		18	17	2	0.44	0.220	無
					20	18	4	1.12	0.280	無
					22	19	6	2.16	0.360	無
					24	21	2	0.92	0.460	無

* 態様計の胸高直径、樹高は、平均胸高直径、平均樹高である。

樹 材 種 別 一 覧 表

復命書番号： 06 - 246
林班： 1030

森林事務所： 栗野森林事務所
小班： 一

国有林名： 岩瀬戸
伐区：

樹 種 名	材 種 分 区	生 被 別	態 様 分 区	品 質 分 区	胸 高 直 径	樹 高	本 数	幹 材 積	平 均 木 材 積	控 除 有 無
スギ	低質材	生立木	生立木		26	22	1	0.56	0.560	無
					30	23	1	0.76	0.760	無
					32	23	1	0.84	0.840	無
					34	23	1	0.93	0.930	無
					38	24	1	1.17	1.170	無
				品質計			19	8.90		
			態様計		24	20	19	8.90		
		生被計					19	8.90		
	材種計						19	8.90		
一樹種計一							270	287.14		
ヒノキ	一般材	生立木	生立木	高齢級	14	15	1	0.12	0.120	無
					16	16	33	5.61	0.170	無
					18	16	105	22.05	0.210	無
					20	17	176	47.52	0.270	無
					22	17	181	59.73	0.330	無
					24	18	187	74.80	0.400	無
					26	18	138	64.86	0.470	無
					28	19	115	64.40	0.560	無
					30	19	98	62.72	0.640	無
					32	19	39	28.08	0.720	無
					34	20	28	23.52	0.840	無
					36	21	14	13.72	0.980	無
					38	21	8	8.64	1.080	無
					40	21	3	3.57	1.190	無
					46	21	1	1.52	1.520	無
				品質計			1,127	480.86		
				間・根	20	17	34	9.18	0.270	無
					22	17	27	8.91	0.330	無
					24	18	17	6.80	0.400	無
					26	18	6	2.82	0.470	無
				品質計			84	27.71		
			態様計		24	18	1,211	508.57		
		生被計					1,211	508.57		
	材種計						1,211	508.57		
	低質材	生立木	生立木		10	12	2	0.10	0.050	無

* 態様計の胸高直径、樹高は、平均胸高直径、平均樹高である。

樹材種別一覧表

混生木

復命書番号： 06 - 247
林班： 1030

森林事務所： 栗野森林事務所
小班： て

国有林名： 岩瀬戸
伐区：

樹種名	材種分	生被別	態様分	品質分	胸高直径	樹高	本数	幹材積	平均木材積	控除有無
広葉樹 I	低質材	生立木	生立木		20	16	1	0.25	0.250	無
					22	14	1	0.27	0.270	無
					22	15	1	0.28	0.280	無
					24	14	1	0.31	0.310	無
					24	15	2	0.66	0.330	無
					24	17	1	0.38	0.380	無
					26	14	2	0.72	0.360	無
					26	15	1	0.39	0.390	無
					28	15	1	0.45	0.450	無
					28	16	1	0.47	0.470	無
					28	17	1	0.50	0.500	無
					28	18	1	0.53	0.530	無
					30	14	1	0.47	0.470	無
					30	15	3	1.53	0.510	無
					30	16	4	2.16	0.540	無
					32	15	4	2.28	0.570	無
					32	16	7	4.27	0.610	無
					32	17	2	1.30	0.650	無
					32	18	1	0.68	0.680	無
					34	15	1	0.64	0.640	無
					34	16	5	3.40	0.680	無
					34	17	2	1.44	0.720	無
					36	16	3	2.28	0.760	無
					36	17	5	4.00	0.800	無
					36	18	2	1.70	0.850	無
					38	17	2	1.78	0.890	無
					40	16	1	0.92	0.920	無
					40	17	3	2.94	0.980	無
					42	16	1	1.01	1.010	無
					42	17	2	2.14	1.070	無
					46	16	1	1.19	1.190	無
					46	17	3	3.81	1.270	無
					46	19	1	1.41	1.410	無
					52	17	1	1.63	1.630	無
				品質計			69	48.19		

* 態様計の胸高直径、樹高は、平均胸高直径、平均樹高である。

樹 材 種 別 一 覧 表

混生木

復命書番号： 06 - 247
林班： 1030

森林事務所： 栗野森林事務所
小班： 一

国有林名： 岩瀬戸
伐区：

樹 種 名	材 種 分 区	生 被 別	態 様 分 区	品 質 分 区	胸 高 直 径	樹 高	本 数	幹 材 積	平 均 単 木 材 積	控 除 有 無
広葉樹Ⅰ	低質材	生立木	態様計		34	16	69	48.19		
		生被計					69	48.19		
	材種計						69	48.19		
一樹種計一							69	48.19		
広葉樹Ⅱ	低質材	生立木	生立木		20	10	1	0.16	0.160	無
					20	13	2	0.40	0.200	無
					20	14	1	0.22	0.220	無
					20	15	2	0.46	0.230	無
					20	17	2	0.52	0.260	無
					22	14	1	0.26	0.260	無
					22	15	2	0.56	0.280	無
					22	17	1	0.31	0.310	無
					24	12	1	0.26	0.260	無
					24	13	2	0.56	0.280	無
					24	14	5	1.50	0.300	無
					24	15	11	3.52	0.320	無
					24	16	9	3.06	0.340	無
					24	17	4	1.44	0.360	無
					24	21	1	0.45	0.450	無
					26	12	1	0.30	0.300	無
					26	13	1	0.32	0.320	無
					26	14	12	4.20	0.350	無
					26	15	15	5.55	0.370	無
					26	16	13	5.07	0.390	無
					26	17	6	2.52	0.420	無
					28	14	3	1.17	0.390	無
					28	15	12	5.04	0.420	無
					28	16	10	4.50	0.450	無
					28	17	5	2.40	0.480	無
					30	14	1	0.46	0.460	無
					30	15	3	1.47	0.490	無
					30	16	5	2.60	0.520	無
					30	17	5	2.75	0.550	無
					30	18	2	1.16	0.580	無
					30	19	1	0.61	0.610	無

* 態様計の胸高直径、樹高は、平均胸高直径、平均樹高である。

樹材種別一覧表

復命書番号： 06 - 247
林班： 1030

森林事務所： 栗野森林事務所
小班： 一

国有林名： 岩瀬戸
伐区：

樹種名	材種分	生被別	態様分	品質分	胸高直径	樹高	本数	幹材積	平均木材積	控除有無
広葉樹Ⅱ	低質材	生立木	生立木		32	12	1	0.45	0.450	無
					32	15	3	1.68	0.560	無
					32	16	10	5.90	0.590	無
					32	17	1	0.63	0.630	無
					32	18	3	1.98	0.660	無
					34	10	1	0.42	0.420	無
					34	14	1	0.59	0.590	無
					34	15	1	0.63	0.630	無
					34	16	6	4.02	0.670	無
					34	17	3	2.13	0.710	無
					34	18	1	0.75	0.750	無
					36	15	1	0.70	0.700	無
					36	16	10	7.40	0.740	無
					36	17	4	3.16	0.790	無
					36	18	2	1.66	0.830	無
					36	21	1	0.97	0.970	無
					38	15	1	0.77	0.770	無
					38	16	1	0.82	0.820	無
					38	17	1	0.87	0.870	無
					38	18	1	0.92	0.920	無
					38	19	1	0.97	0.970	無
					40	15	1	0.85	0.850	無
					40	17	2	1.92	0.960	無
					42	16	1	0.99	0.990	無
					42	17	2	2.10	1.050	無
					42	20	1	1.23	1.230	無
					44	16	2	2.14	1.070	無
					44	17	1	1.13	1.130	無
					44	21	1	1.40	1.400	無
					44	22	1	1.46	1.460	無
					46	21	1	1.51	1.510	無
					48	19	1	1.50	1.500	無
					50	17	1	1.45	1.450	無
					52	23	1	2.14	2.140	無
					54	19	1	1.88	1.880	無

* 態様計の胸高直径、樹高は、平均胸高直径、平均樹高である。

樹 材 種 別 一 覧 表

復命書番号： 06 - 248
林班： 1030

森林事務所： 栗野森林事務所
小班： あ

国有林名： 岩瀬戸
伐区：

樹 種 名	材 種 分	生 被 別	態 様 分	品 質 分	胸 高 直 径	樹 高	本 数	幹 材 積	平 均 木 材 積	控 除 有 無
ヒノキ	一般材	生立木	生立木	高齢級	18	16	6	1.26	0.210	無
					20	17	5	1.35	0.270	無
					22	17	8	2.64	0.330	無
					24	18	10	4.00	0.400	無
					26	18	13	6.11	0.470	無
					28	19	24	13.44	0.560	無
					30	19	9	5.76	0.640	無
					32	19	17	12.24	0.720	無
					34	20	3	2.52	0.840	無
					36	21	5	4.90	0.980	無
					38	21	2	2.16	1.080	無
					42	21	2	2.60	1.300	無
					50	21	1	1.77	1.770	無
				品質計			105	60.75		
				間・根	24	18	2	0.80	0.400	無
				品質計			2	0.80		
			態様計		28	19	107	61.55		
		生被計					107	61.55		
	材種計						107	61.55		
	低質材	生立木	生立木		12	13	4	0.32	0.080	無
					14	15	16	1.92	0.120	無
					16	16	29	4.93	0.170	無
					18	16	27	5.67	0.210	無
					20	17	20	5.40	0.270	無
					22	17	13	4.29	0.330	無
					24	18	10	4.00	0.400	無
					26	18	13	6.11	0.470	無
					28	19	3	1.68	0.560	無
					30	19	3	1.92	0.640	無
					32	19	1	0.72	0.720	無
					34	20	1	0.84	0.840	無
				品質計			140	37.80		
			態様計		18	17	140	37.80		
		生被計					140	37.80		
	材種計						140	37.80		

* 態様計の胸高直径、樹高は、平均胸高直径、平均樹高である。

樹 材 種 別 一 覧 表

復命書番号： 07－ 60
林班： 1030

森林事務所： 栗野森林事務所
小班： あ

国有林名： 岩瀬戸
伐区：

樹 種 名	材 種 分	生 被 別	態 様 分	品 質 分	胸 高 直 径	樹 高	本 数	幹 材 積	平 均 木 材 積	控 除 有 無
スギ	一般材	生立木	生立木	高齢級	30	21	1	0.69	0.690	無
					32	21	2	1.54	0.770	無
					34	18	1	0.73	0.730	無
					34	22	1	0.89	0.890	無
					36	22	1	0.98	0.980	無
					38	18	1	0.88	0.880	無
					38	23	3	3.36	1.120	無
					40	23	2	2.44	1.220	無
					42	21	1	1.21	1.210	無
					42	23	1	1.33	1.330	無
					46	23	2	3.08	1.540	無
					48	23	1	1.66	1.660	無
					58	22	1	2.17	2.170	無
					58	23	1	2.27	2.270	無
				品質計			19	23.23		
			態様計		40	22	19	23.23		
		生被計					19	23.23		
	材種計						19	23.23		
	低質材	生立木	生立木		24	17	1	0.37	0.370	無
				品質計			1	0.37		
			態様計		24	17	1	0.37		
		生被計					1	0.37		
	材種計						1	0.37		
－ 樹種計 －							20	23.60		
ヒノキ	一般材	生立木	生立木	高齢級	20	14	1	0.22	0.220	無
					22	14	1	0.27	0.270	無
					22	15	3	0.87	0.290	無
					22	16	3	0.93	0.310	無
					22	20	1	0.39	0.390	無
					24	15	2	0.66	0.330	無
					24	17	3	1.14	0.380	無
					24	18	1	0.40	0.400	無
					24	19	1	0.43	0.430	無
					26	16	1	0.41	0.410	無
					26	17	8	3.52	0.440	無

* 態様計の胸高直径、樹高は、平均胸高直径、平均樹高である。

樹 材 種 別 一 覧 表

復命書番号： 07－ 60
林班： 1030

森林事務所： 栗野森林事務所
小班： あ

国有林名： 岩瀬戸
伐区：

樹種名	材種分	生被別	態様分	品質分	胸高直径	樹高	本数	幹材積	平均木材積	控除有無
ヒノキ	一般材	生立木	生立木	高齢級	26	18	3	1.41	0.470	無
					28	17	3	1.50	0.500	無
					28	18	1	0.53	0.530	無
					28	19	2	1.12	0.560	無
					30	17	6	3.42	0.570	無
					30	18	4	2.40	0.600	無
					30	20	1	0.67	0.670	無
					30	21	1	0.71	0.710	無
					32	17	6	3.84	0.640	無
					32	18	1	0.68	0.680	無
					32	19	1	0.72	0.720	無
					32	20	1	0.76	0.760	無
					34	17	1	0.71	0.710	無
					34	18	4	3.00	0.750	無
					34	19	3	2.40	0.800	無
					34	20	1	0.84	0.840	無
					36	17	1	0.78	0.780	無
					36	20	1	0.93	0.930	無
					36	21	2	1.96	0.980	無
					38	18	1	0.92	0.920	無
					40	19	1	1.07	1.070	無
					42	22	1	1.36	1.360	無
				品質計			71	40.97		
			態様計		28	18	71	40.97		
		生被計					71	40.97		
	材種計						71	40.97		
	低質材	生立木	生立木		14	11	1	0.09	0.090	無
					14	13	2	0.20	0.100	無
					16	12	1	0.12	0.120	無
					16	15	2	0.32	0.160	無
					18	12	1	0.16	0.160	無
					18	13	1	0.17	0.170	無
					18	15	1	0.20	0.200	無
					18	16	1	0.21	0.210	無
					20	10	1	0.16	0.160	無

* 態様計の胸高直径、樹高は、平均胸高直径、平均樹高である。

樹 材 種 別 一 覧 表

復命書番号： 07－ 60
林班： 1030

森林事務所： 栗野森林事務所
小班： あ

国有林名： 岩瀬戸
伐区：

樹 種 名	材 種 分	生 被 別	態 様 分	品 質 分	胸 高 直 径	樹 高	本 数	幹 材 積	平 均 木 材 積	控 除 有 無
ヒノキ	低質材	生立木	生立木		20	12	1	0.19	0.190	無
					20	13	3	0.63	0.210	無
					20	14	2	0.44	0.220	無
					20	15	2	0.48	0.240	無
					20	16	7	1.82	0.260	無
					20	17	1	0.27	0.270	無
					22	13	1	0.25	0.250	無
					22	15	3	9.00	3.000	無
					22	16	8	2.48	0.310	無
					22	17	6	1.98	0.330	無
					22	18	2	0.70	0.350	無
					24	16	7	2.52	0.360	無
					24	17	2	0.76	0.380	無
					24	18	1	0.40	0.400	無
					26	16	2	0.82	0.410	無
					26	17	5	2.20	0.440	無
					28	16	1	0.47	0.470	無
					28	17	1	0.50	0.500	無
					28	18	1	0.53	0.530	無
					30	17	2	1.14	0.570	無
					32	19	1	0.72	0.720	無
					32	20	1	0.76	0.760	無
					34	16	1	0.66	0.660	無
					34	19	1	0.80	0.800	無
				品質計			73	32.15		
			態様計		22	16	73	32.15		
		生被計					73	32.15		
	材種計						73	32.15		
－樹種計－							144	73.12		
－N計－							164	96.72		
－合計－							164	96.72		

* 態様計の胸高直径、樹高は、平均胸高直径、平均樹高である。

樹 材 種 別 一 覧 表

混生木

復命書番号： 06 - 249
林班： 1030

森林事務所： 栗野森林事務所
小班： あ

国有林名： 岩瀬戸
伐区：

樹種名	材種分	生被別	態様分	品質分	胸高直径	樹高	本数	幹材積	平均木材積	控除有無
スギ	一般材	生立木	生立木	高齢級	26	23	1	0.59	0.590	無
					36	23	1	1.03	1.030	無
					36	24	1	1.07	1.070	無
					38	22	1	1.08	1.080	無
					46	24	1	1.61	1.610	無
				品質計			5	5.38		
			態様計		36	23	5	5.38		
		生被計					5	5.38		
	材種計						5	5.38		
	低質材	生立木	生立木		26	16	1	0.40	0.400	無
					28	16	1	0.46	0.460	無
					30	23	1	0.76	0.760	無
				品質計			3	1.62		
			態様計		28	18	3	1.62		
		生被計					3	1.62		
	材種計						3	1.62		
一樹種計一							8	7.00		
一N計一							8	7.00		
広葉樹Ⅰ	低質材	生立木	生立木		26	18	1	0.46	0.460	無
					34	14	1	0.60	0.600	無
					44	19	1	1.30	1.300	無
				品質計			3	2.36		
			態様計		34	17	3	2.36		
		生被計					3	2.36		
	材種計						3	2.36		
一樹種計一							3	2.36		
広葉樹Ⅱ	低質材	生立木	生立木		20	8	1	0.13	0.130	無
					20	10	1	0.16	0.160	無
					22	15	1	0.28	0.280	無
					22	16	1	0.29	0.290	無
					24	14	1	0.30	0.300	無
					24	15	3	0.96	0.320	無
					24	16	1	0.34	0.340	無
					24	17	1	0.36	0.360	無
					26	14	1	0.35	0.350	無

* 態様計の胸高直径、樹高は、平均胸高直径、平均樹高である。

樹材種別一覧表

混生木

復命書番号： 06 - 249
林班： 1030

森林事務所： 栗野森林事務所
小班： あ

国有林名： 岩瀬戸
伐区：

樹種名	材種分	生被別	態様分	品質分	胸高直径	樹高	本数	幹材積	平均木材積	控除有無
広葉樹Ⅱ	低質材	生立木	生立木		26	15	5	1.85	0.370	無
					26	16	2	0.78	0.390	無
					26	17	3	1.26	0.420	無
					26	18	1	0.44	0.440	無
					28	12	1	0.34	0.340	無
					28	15	3	1.26	0.420	無
					28	16	3	1.35	0.450	無
					28	17	2	0.96	0.480	無
					30	10	1	0.33	0.330	無
					30	15	1	0.49	0.490	無
					30	17	3	1.65	0.550	無
					30	18	4	2.32	0.580	無
					32	14	1	0.52	0.520	無
					32	17	2	1.26	0.630	無
					32	18	1	0.66	0.660	無
					32	19	1	0.70	0.700	無
					34	16	1	0.67	0.670	無
					34	18	2	1.50	0.750	無
					36	17	1	0.79	0.790	無
					36	18	1	0.83	0.830	無
					38	16	1	0.82	0.820	無
					38	17	1	0.87	0.870	無
					38	18	3	2.76	0.920	無
					38	19	1	0.97	0.970	無
					38	20	1	1.02	1.020	無
					40	18	1	1.01	1.010	無
					40	20	1	1.12	1.120	無
					42	20	1	1.23	1.230	無
					46	16	1	1.16	1.160	無
				品質計			61	34.09		
			態様計		30	16	61	34.09		
		生被計					61	34.09		
	材種計						61	34.09		
- 樹種計 -							61	34.09		
- L 計 -							64	36.45		


* 態様計の胸高直径、樹高は、平均胸高直径、平均樹高である。

32° 3' 16.44"

130° 44' 21.9"

国有林主伐箇所位置図(縮尺 1 : 20,000)

303号物件
盤若寺国有林 3092 る1 林小班

凡 例	
	皆伐箇所



130° 41' 56.44"

32° 0' 51.41"

1:20,000

2025/07/25 13:39:25

地理院地図を加工して作成

樹 材 種 別 一 覧 表

復命書番号： 06 - 212
林班： 3092

森林事務所： 栗野森林事務所
小班： る 1

国有林名： 盤若寺
伐区：

樹 種 名	材 種 分 区	生 被 別	態 様 分 区	品 質 分 区	胸 高 直 径	樹 高	木 数	幹 材 積	平 均 単 木 材 積	控 除 有 無
スギ	一般材	生立木	生立木	高齢級	26	20	5	2.48	0.496	無
					26	22	10	5.44	0.544	無
					26	23	5	2.87	0.574	無
					28	22	5	3.11	0.622	無
					28	23	10	6.51	0.651	無
					30	23	5	3.69	0.738	無
					30	25	5	4.03	0.806	無
					34	24	5	4.71	0.942	無
					36	23	30	30.02	1.001	無
					36	24	5	5.20	1.040	無
					40	23	5	5.93	1.186	無
					40	27	5	6.95	1.390	無
					42	23	5	6.46	1.292	無
					44	24	10	14.57	1.457	無
					46	25	10	16.32	1.632	無
					46	27	5	8.79	1.758	無
					48	25	5	8.74	1.748	無
					48	27	10	18.85	1.885	無
					52	26	5	10.39	2.078	無
					52	27	5	10.78	2.156	無
					52	28	10	22.34	2.234	無
					54	27	5	11.46	2.292	無
					54	28	10	23.80	2.380	無
					58	28	5	13.41	2.682	無
					62	29	5	15.49	3.098	無
					64	26	5	14.67	2.934	無
					66	29	5	17.19	3.438	無
					68	28	5	17.44	3.488	無
				品質計			200	311.64		
			態様計		44	25	200	311.64		
		生被計					200	311.64		
	材種計						200	311.64		
	低質材	生立木	生立木		18	20	5	1.26	0.252	無
					20	21	15	4.81	0.321	無
					22	21	15	5.68	0.379	無

* 態様計の胸高直径、樹高は、平均胸高直径、平均樹高である。

樹 材 種 別 一 覧 表

復命書番号： 06 - 213
林班： 3092

森林事務所： 栗野森林事務所
小班： る 1

国有林名： 盤若寺
伐区：

樹 種 名	材 種 分 区	生 被 別	態 様 分 区	品 質 分 区	胸 高 直 径	樹 高	本 数	幹 材 積	平 均 木 材 積	控 除 有 無
ヒノキ	一般材	生立木	生立木	高齢級	16	16	20	3.34	0.167	無
					18	16	20	4.12	0.206	無
					18	17	20	4.32	0.216	無
					18	18	40	9.42	0.236	無
					18	19	120	29.45	0.245	無
					18	20	20	5.10	0.255	無
					20	16	60	15.31	0.255	無
					20	17	20	5.30	0.265	無
					20	18	140	39.85	0.285	無
					20	19	180	54.77	0.304	無
					20	20	160	50.26	0.314	無
					20	21	60	20.03	0.334	無
					20	22	20	7.07	0.354	無
					22	18	140	48.10	0.344	無
					22	19	240	87.17	0.363	無
					22	20	280	107.18	0.383	無
					22	21	160	64.39	0.402	無
					24	17	40	14.92	0.373	無
					24	18	160	62.82	0.393	無
					24	19	340	143.51	0.422	無
					24	20	320	141.34	0.442	無
					24	21	340	160.19	0.471	無
					24	22	40	19.63	0.491	無
					26	18	40	18.45	0.461	無
					26	19	160	76.95	0.481	無
					26	20	340	173.54	0.510	無
					26	21	380	205.14	0.540	無
					26	22	180	102.47	0.569	無
					28	17	60	29.45	0.491	無
					28	18	20	10.41	0.521	無
					28	19	100	54.97	0.550	無
					28	20	380	223.80	0.589	無
					28	21	360	222.62	0.618	無
					28	22	120	77.74	0.648	無
					30	16	20	10.41	0.521	無

* 態様計の胸高直径、樹高は、平均胸高直径、平均樹高である。

樹 材 種 別 一 覧 表

復命書番号： 06 - 213
林班： 3092

森林事務所： 栗野森林事務所
小班： る 1

国有林名： 盤若寺
伐区：

樹 種 名	材 種 分 区	生 被 別	態 様 分 区	品 質 分 区	胸 高 直 径	樹 高	本 数	幹 材 積	平 均 木 材 積	控 除 有 無
ヒノキ	一般材	生立木	生立木	高齢級	30	18	60	35.34	0.589	無
					30	19	60	37.69	0.628	無
					30	20	80	52.61	0.658	無
					30	21	200	139.38	0.697	無
					30	22	140	103.07	0.736	無
					30	23	20	15.31	0.766	無
					32	16	20	11.78	0.589	無
					32	17	20	12.56	0.628	無
					32	18	120	80.09	0.667	無
					32	19	80	56.54	0.707	無
					32	20	20	14.92	0.746	無
					32	21	60	47.12	0.785	無
					32	22	100	82.46	0.825	無
					32	23	40	34.55	0.864	無
					34	16	20	12.96	0.648	無
					34	17	20	13.94	0.697	無
					34	18	40	29.45	0.736	無
					34	19	40	31.41	0.785	無
					34	20	40	32.98	0.825	無
					34	21	80	69.89	0.874	無
					34	22	100	91.29	0.913	無
					34	23	40	38.48	0.962	無
					36	19	40	34.55	0.864	無
					36	22	20	20.22	1.011	無
					36	23	20	21.20	1.060	無
					38	19	20	19.04	0.952	無
					40	23	20	25.72	1.286	無
				品質計			6,620	3,468.09		
				間・根	18	18	40	9.42	0.236	無
					18	19	40	9.82	0.246	無
					18	20	20	5.10	0.255	無
					20	16	20	5.10	0.255	無
					20	17	100	26.51	0.265	無
					20	18	140	39.85	0.285	無
					20	19	20	6.09	0.305	無

* 態様計の胸高直径、樹高は、平均胸高直径、平均樹高である。

樹 材 種 別 一 覧 表

復命書番号： 06 - 213
林班： 3092

森林事務所： 栗野森林事務所
小班： る 1

国有林名： 盤若寺
伐区：

樹 種 名	材 種 分 区	生 被 別	態 様 分 区	品 質 分 区	胸 高 直 径	樹 高	木 数	幹 材 積	平 均 木 材 積	控 除 有 無
ヒノキ	一般材	生立木	生立木	間・根	20	20	40	12.56	0.314	無
					20	21	20	6.68	0.334	無
					20	22	20	7.07	0.354	無
					22	17	20	6.48	0.324	無
					22	18	120	41.23	0.344	無
					22	19	100	36.32	0.363	無
					24	17	40	14.92	0.373	無
					24	18	60	23.56	0.393	無
					24	19	60	25.33	0.422	無
					24	20	40	17.67	0.442	無
					24	21	40	18.85	0.471	無
					26	18	20	9.23	0.462	無
					26	19	60	28.86	0.481	無
					26	20	40	20.42	0.511	無
					26	21	80	43.19	0.540	無
				品質計			1,140	414.26		
			態様計		24	20	7,760	3,882.35		
		生被計					7,760	3,882.35		
	材種計						7,760	3,882.35		
	低質材	生立木	生立木		14	15	20	2.36	0.118	無
					14	16	40	5.10	0.128	無
					14	17	60	8.24	0.137	無
					16	15	60	9.42	0.157	無
					16	17	160	28.27	0.177	無
					16	18	100	18.65	0.187	無
					16	19	60	11.78	0.196	無
					16	20	40	8.25	0.206	無
					18	15	20	3.93	0.197	無
					18	16	60	12.37	0.206	無
					18	17	120	25.91	0.216	無
					18	18	180	42.41	0.236	無
					18	19	120	29.45	0.245	無
					20	13	20	4.12	0.206	無
					20	17	100	26.51	0.265	無
					20	18	80	22.77	0.285	無

* 態様計の胸高直径、樹高は、平均胸高直径、平均樹高である。

樹 材 種 別 一 覧 表

復命書番号： 06 - 213
林班： 3092

森林事務所： 栗野森林事務所
小班： る 1

国有林名： 盤若寺
伐区：

樹 種 名	材 種 分 区	生 被 別	態 様 分 区	品 質 分 区	胸 高 直 径	樹 高	本 数	幹 材 積	平 均 木 材 積	控 除 有 無
ヒノキ	低質材	生立木	生立木		20	19	220	66.95	0.304	無
					20	20	100	31.41	0.314	無
					20	21	20	6.68	0.334	無
					22	15	20	5.69	0.285	無
					22	16	20	6.09	0.305	無
					22	17	80	25.91	0.324	無
					22	18	20	6.87	0.344	無
					22	19	40	14.53	0.363	無
					22	20	80	30.62	0.383	無
					22	21	40	16.10	0.403	無
					24	16	20	7.07	0.354	無
					24	17	40	14.92	0.373	無
					24	18	20	7.85	0.393	無
					24	19	40	16.88	0.422	無
					24	20	120	53.00	0.442	無
					24	21	80	37.69	0.471	無
					24	22	20	9.82	0.491	無
					26	18	20	9.23	0.462	無
					26	19	60	28.86	0.481	無
					26	20	40	20.42	0.511	無
					26	21	20	10.80	0.540	無
					26	22	20	11.39	0.570	無
					28	18	60	31.22	0.520	無
					28	19	20	10.99	0.550	無
					28	20	80	47.12	0.589	無
					28	21	120	74.21	0.618	無
					28	22	20	12.96	0.648	無
					30	18	20	11.78	0.589	無
					30	20	80	52.61	0.658	無
					30	21	40	27.88	0.697	無
					30	22	20	14.72	0.736	無
					32	19	20	14.14	0.707	無
					32	20	20	14.92	0.746	無
					32	21	20	15.71	0.786	無
					34	18	20	14.72	0.736	無

* 態様計の胸高直径、樹高は、平均胸高直径、平均樹高である。

