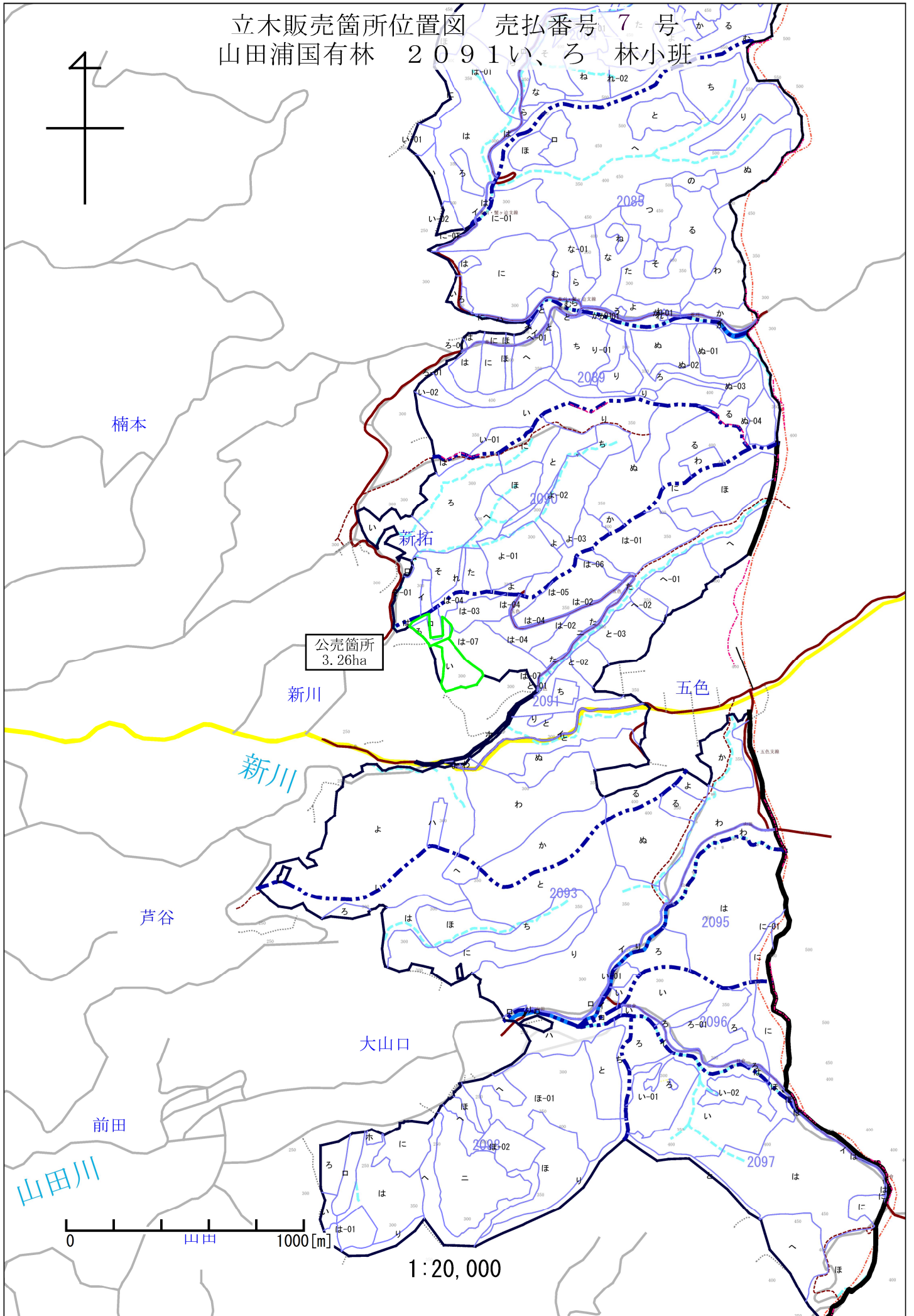
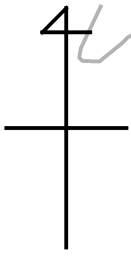




立木販売箇所位置図 売払番号 7 号  
山田浦国有林 2091 い、ろ 林小班



0 1000 [m]

1:20,000



樹 材 種 別 一 覧 表

復命書番号： 04 - 168  
林班： 2091

森林事務所： 大口森林事務所  
小班： い

国有林名： 山田浦  
伐区：

樹 種 名	材 種 分 区	生 被 別	態 様 分 区	品 質 分 区	胸 高 直 径	樹 高	本 数	幹 材 積	平 均 単 木 材 積	控 除 有 無
ヒノキ	一般材	生立木	生立木	高齢級	16	15	28	4.48	0.160	無
					18	16	89	18.69	0.210	無
					20	17	191	51.57	0.270	無
					22	18	263	92.05	0.350	無
					24	18	265	106.00	0.400	無
					26	19	221	108.29	0.490	無
					28	19	176	98.56	0.560	無
					30	19	126	80.64	0.640	無
					32	19	80	57.60	0.720	無
					34	20	41	34.44	0.840	無
					36	20	18	16.74	0.930	無
					38	20	5	5.15	1.030	無
					40	20	3	3.39	1.130	無
					42	20	1	1.23	1.230	無
				品質計			1,507	678.83		
				間・根	14	15	27	3.24	0.120	無
					16	15	57	9.12	0.160	無
					18	16	79	16.59	0.210	無
					20	17	93	25.11	0.270	無
					22	18	85	29.75	0.350	無
					24	18	66	26.40	0.400	無
					26	19	49	24.01	0.490	無
				品質計			456	134.22		
			態様計		24	18	1,963	813.05		
		生被計					1,963	813.05		
	材種計						1,963	813.05		
	低質材	生立木	生立木		10	11	7	0.35	0.050	無
					12	12	31	2.17	0.070	無
					14	15	78	9.36	0.120	無
					16	15	116	18.56	0.160	無
					18	16	117	24.57	0.210	無
					20	17	98	26.46	0.270	無
					22	18	71	24.85	0.350	無
					24	18	42	16.80	0.400	無
					26	19	25	12.25	0.490	無

\* 態様計の胸高直径、樹高は、平均胸高直径、平均樹高である。



樹 材 種 別 一 覧 表

復命書番号： 05 - 306  
林班： 2091

森林事務所： 大口森林事務所  
小班： ろ

国有林名： 山田浦  
伐区：

樹 種 名	材 種 分 区	生 被 別	態 様 分 区	品 質 分 区	胸 高 直 径	樹 高	本 数	幹 材 積	平 均 単 木 材 積	控 除 有 無
スギ	一般材	生立木	生立木	高齢級	34	25	1	1.01	1.010	無
					42	23	1	1.33	1.330	無
					42	24	1	1.38	1.380	無
					42	25	2	2.88	1.440	無
					44	25	1	1.56	1.560	無
					44	28	1	1.74	1.740	無
					46	27	2	3.62	1.810	無
					48	23	1	1.66	1.660	無
					48	28	2	4.02	2.010	無
					56	28	1	2.60	2.600	無
					64	28	1	3.25	3.250	無
				品質計			14	25.05		
			態様計		46	26	14	25.05		
		生被計					14	25.05		
	材種計						14	25.05		
	低質材	生立木	生立木		26	18	1	0.46	0.460	無
					48	24	1	1.73	1.730	無
				品質計			2	2.19		
			態様計		38	21	2	2.19		
		生被計					2	2.19		
	材種計						2	2.19		
一樹種計一							16	27.24		
ヒノキ	一般材	生立木	生立木	高齢級	20	19	9	2.79	0.310	無
					22	19	19	7.03	0.370	無
					24	19	28	12.04	0.430	無
					26	20	27	14.04	0.520	無
					28	20	50	30.00	0.600	無
					30	21	40	28.40	0.710	無
					32	21	47	37.60	0.800	無
					34	21	31	27.59	0.890	無
					36	22	22	22.66	1.030	無
					38	22	9	10.26	1.140	無
					40	23	6	7.86	1.310	無
					42	23	7	10.01	1.430	無
					44	23	1	1.55	1.550	無

\* 態様計の胸高直径、樹高は、平均胸高直径、平均樹高である。

樹 材 種 別 一 覧 表

復命書番号： 05 - 306  
林班： 2091

森林事務所： 大口森林事務所  
小班： ろ

国有林名： 山田浦  
伐区：

樹 種 名	材 種 区 分	生 被 別	態 様 区 分	品 質 区 分	胸 高 直 径	樹 高	本 数	幹 材 積	平 均 単 木 材 積	控 除 有 無
ヒノキ	一般材	生立木	生立木	高齢級	46	23	1	1.68	1.680	無
				品質計			297	213.51		
				間・根	18	18	4	0.96	0.240	無
					20	19	8	2.48	0.310	無
					22	19	15	5.55	0.370	無
					24	19	13	5.59	0.430	無
					26	20	12	6.24	0.520	無
				品質計			52	20.82		
			態様計		28	20	349	234.33		
		生被計					349	234.33		
	材種計						349	234.33		
	低質材	生立木	生立木		12	16	2	0.20	0.100	無
					14	17	15	2.10	0.140	無
					16	17	36	6.48	0.180	無
					18	18	53	12.72	0.240	無
					20	19	68	21.08	0.310	無
					22	19	57	21.09	0.370	無
					24	19	52	22.36	0.430	無
					26	20	35	18.20	0.520	無
					28	20	31	18.60	0.600	無
					30	21	29	20.59	0.710	無
					32	21	11	8.80	0.800	無
					34	21	10	8.90	0.890	無
					36	22	3	3.09	1.030	無
					38	22	2	2.28	1.140	無
					40	23	1	1.31	1.310	無
				品質計			405	167.80		
			態様計		22	19	405	167.80		
		生被計					405	167.80		
	材種計						405	167.80		
- 樹種計 -							754	402.13		
- N 計 -							770	429.37		
- 合計 -							770	429.37		

\* 態様計の胸高直径、樹高は、平均胸高直径、平均樹高である。