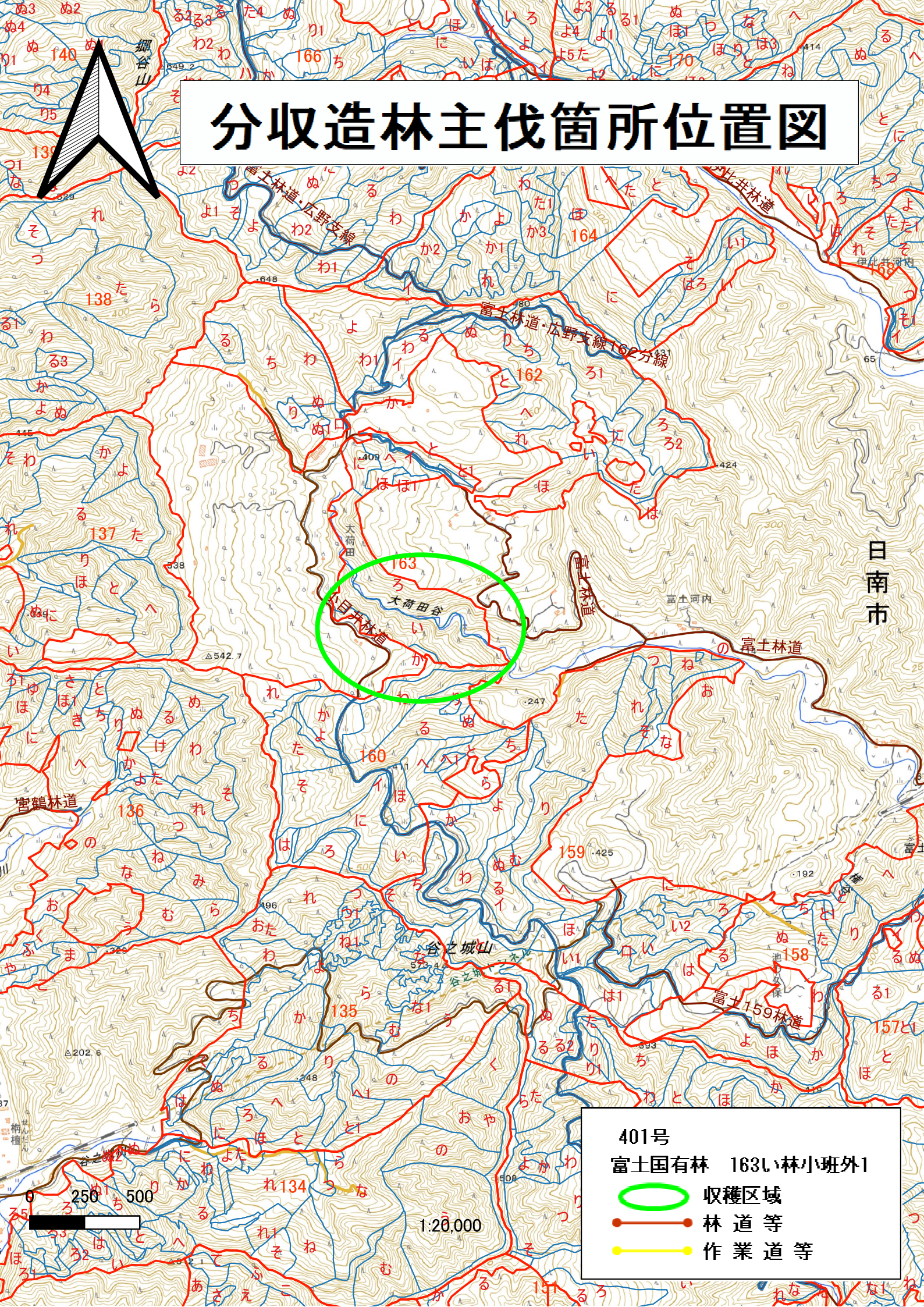




# 分収造林主伐箇所位置図



- 401号 富士国有林 163い林小班外1
- 収穫区域
- 林道等
- 作業道等

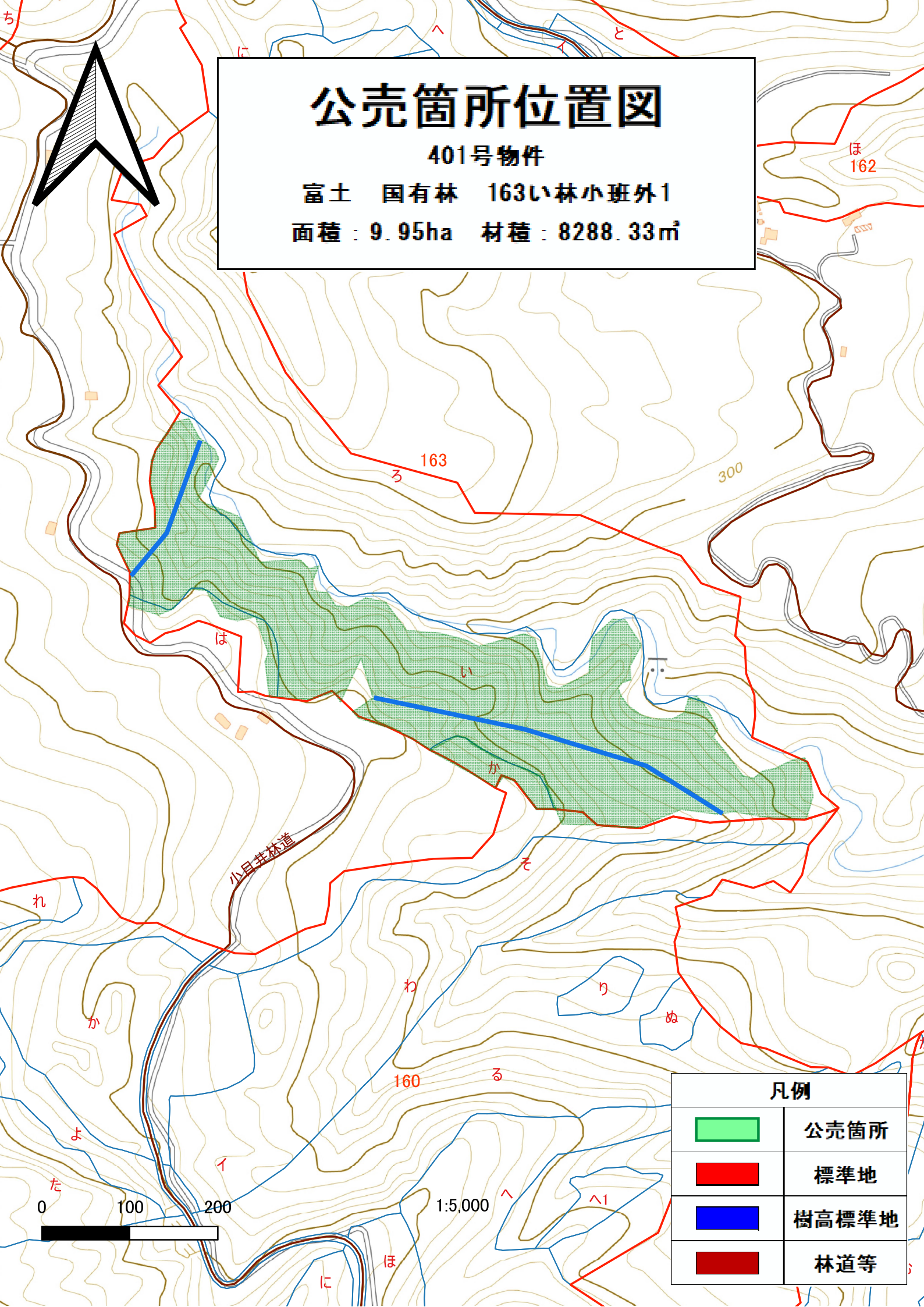
日南市

# 公売箇所位置図





401号物件

富士 国有林 163い林小班外1

面積：9.95ha 材積：8288.33m<sup>3</sup>



## 凡例

	公売箇所
	標準地
	樹高標準地
	林道等

0 100 200

1:5,000

樹 材 種 別 一 覧 表

復命書番号： 06 - 65  
林班： 163

森林事務所： 伊比井森林事務所  
小班： い

国有林名： 富士  
伐区：

樹 種 名	材 種 分 区	生 被 別	態 様 分 区	品 質 分 区	胸 高 直 径	樹 高	本 数	幹 材 積	平 均 木 材 積	控 除 有 無
スギ	一般材	生立木	生立木	高齢級	16	18	142	26.98	0.190	無
					18	19	364	91.00	0.250	無
					20	20	686	212.66	0.310	無
					22	22	726	297.66	0.410	無
					24	24	777	411.81	0.530	無
					26	24	847	516.67	0.610	無
					28	25	738	538.74	0.730	無
					30	26	724	622.64	0.860	無
					32	28	636	648.72	1.020	無
					34	28	528	596.64	1.130	無
					36	28	446	557.50	1.250	無
					38	29	365	514.65	1.410	無
					40	30	290	461.10	1.590	無
					42	31	241	428.98	1.780	無
					44	31	176	339.68	1.930	無
					46	31	119	246.33	2.070	無
					48	31	87	194.01	2.230	無
					50	31	68	161.84	2.380	無
					52	31	58	147.32	2.540	無
					54	32	33	92.07	2.790	無
					56	32	14	41.58	2.970	無
					58	32	9	28.35	3.150	無
					60	32	10	33.30	3.330	無
					62	33	7	25.41	3.630	無
					64	33	3	11.46	3.820	無
				品質計			8,094	7,247.10		
			態様計		30	25	8,094	7,247.10		
		生被計					8,094	7,247.10		
	材種計						8,094	7,247.10		
	低質材	生立木	生立木		12	16	46	4.60	0.100	無
					14	17	247	34.58	0.140	無
					16	18	305	57.95	0.190	無
					18	19	267	66.75	0.250	無
					20	20	217	67.27	0.310	無
					22	22	150	61.50	0.410	無

\* 態様計の胸高直径、樹高は、平均胸高直径、平均樹高である。



樹 材 種 別 一 覧 表

復命書番号： 06 - 66  
林班： 163

森林事務所： 伊比井森林事務所  
小班： い

国有林名： 富士  
伐区：

樹 種 名	材 種 分 区	生 被 別	態 様 分 区	品 質 分 区	胸 高 直 径	樹 高	本 数	幹 材 積	平 均 木 材 積	控 除 有 無
広葉樹Ⅱ	低質材	生立木	生立木		14	11	4	0.36	0.090	無
					14	12	4	0.40	0.100	無
					14	13	4	0.40	0.100	無
					14	14	1	0.11	0.110	無
					16	10	5	0.50	0.100	無
					16	11	7	0.77	0.110	無
					16	12	28	3.36	0.120	無
					16	13	20	2.60	0.130	無
					16	14	20	2.80	0.140	無
					16	15	16	2.40	0.150	無
					16	16	4	0.64	0.160	無
					16	17	4	0.68	0.170	無
					16	18	1	0.18	0.180	無
					18	10	1	0.13	0.130	無
					18	11	2	0.28	0.140	無
					18	12	12	1.80	0.150	無
					18	13	15	2.40	0.160	無
					18	14	26	4.68	0.180	無
					18	15	28	5.32	0.190	無
					18	16	6	1.20	0.200	無
					18	17	2	0.42	0.210	無
					18	18	8	1.84	0.230	無
					20	12	1	0.19	0.190	無
					20	13	10	2.00	0.200	無
					20	14	17	3.74	0.220	無
					20	15	35	8.05	0.230	無
					20	16	13	3.25	0.250	無
					20	17	13	3.38	0.260	無
					20	18	4	1.12	0.280	無
					20	19	2	0.58	0.290	無
					22	12	1	0.22	0.220	無
					22	13	2	0.48	0.240	無
					22	14	12	3.12	0.260	無
					22	15	18	5.04	0.280	無
					22	16	22	6.38	0.290	無

\* 態様計の胸高直径、樹高は、平均胸高直径、平均樹高である。

401号物件混生木(別途買受け)

樹 材 種 別 一 覧 表

復命書番号： 06 - 66  
林班： 163

森林事務所： 伊比井森林事務所  
小班： い

国有林名： 富士  
伐区：

樹 種 名	材 種 分 区	生 被 別	態 様 分 区	品 質 分 区	胸 高 直 径	樹 高	本 数	幹 材 積	平 均 木 材 積	控 除 有 無
広葉樹Ⅱ	低質材	生立木	生立木		22	17	8	2.48	0.310	無
					22	18	9	2.97	0.330	無
					22	19	1	0.35	0.350	無
					22	20	1	0.36	0.360	無
					22	21	1	0.38	0.380	無
					24	12	1	0.26	0.260	無
					24	13	1	0.28	0.280	無
					24	14	4	1.20	0.300	無
					24	15	18	5.76	0.320	無
					24	16	10	3.40	0.340	無
					24	17	7	2.52	0.360	無
					24	18	9	3.42	0.380	無
					24	19	4	1.60	0.400	無
					24	20	6	2.58	0.430	無
					24	21	1	0.45	0.450	無
					26	11	2	0.54	0.270	無
					26	12	1	0.30	0.300	無
					26	13	3	0.96	0.320	無
					26	14	1	0.35	0.350	無
					26	15	14	5.18	0.370	無
					26	16	15	5.85	0.390	無
					26	17	9	3.78	0.420	無
					26	18	20	8.80	0.440	無
					26	19	5	2.35	0.470	無
					26	20	1	0.49	0.490	無
					26	21	1	0.51	0.510	無
					26	22	2	1.08	0.540	無
					28	13	1	0.37	0.370	無
					28	14	1	0.39	0.390	無
					28	15	4	1.68	0.420	無
					28	16	8	3.60	0.450	無
					28	17	3	1.44	0.480	無
					28	18	5	2.50	0.500	無
					28	19	3	1.59	0.530	無
					28	20	6	3.36	0.560	無

\* 態様計の胸高直径、樹高は、平均胸高直径、平均樹高である。

401号物件混生木(別途買受け)

樹 材 種 別 一 覧 表

復命書番号： 06 - 66  
林班： 163

森林事務所： 伊比井森林事務所  
小班： い

国有林名： 富士  
伐区：

樹 種 名	材 種 分 区	生 被 別	態 様 分 区	品 質 分 区	胸 高 直 径	樹 高	本 数	幹 材 積	平 均 木 材 積	控 除 有 無
広葉樹Ⅱ	低質材	生立木	生立木		28	21	3	1.77	0.590	無
					28	22	1	0.61	0.610	無
					30	13	1	0.42	0.420	無
					30	14	2	0.92	0.460	無
					30	15	6	2.94	0.490	無
					30	16	6	3.12	0.520	無
					30	17	4	2.20	0.550	無
					30	18	5	2.90	0.580	無
					30	19	1	0.61	0.610	無
					30	20	5	3.20	0.640	無
					30	21	2	1.36	0.680	無
					32	13	1	0.48	0.480	無
					32	15	1	0.56	0.560	無
					32	16	4	2.36	0.590	無
					32	17	3	1.89	0.630	無
					32	18	5	3.30	0.660	無
					32	19	2	1.40	0.700	無
					32	20	3	2.19	0.730	無
					32	21	1	0.77	0.770	無
					32	22	3	2.43	0.810	無
					34	16	1	0.67	0.670	無
					34	18	2	1.50	0.750	無
					34	19	1	0.79	0.790	無
					34	20	2	1.66	0.830	無
					34	21	2	1.74	0.870	無
					34	22	1	0.91	0.910	無
					34	23	1	0.95	0.950	無
					34	25	2	2.06	1.030	無
					36	15	1	0.70	0.700	無
					36	18	2	1.66	0.830	無
					36	19	1	0.88	0.880	無
					36	21	1	0.97	0.970	無
					36	22	1	1.01	1.010	無
					36	25	1	1.14	1.140	無
					38	18	2	1.84	0.920	無

\* 態様計の胸高直径、樹高は、平均胸高直径、平均樹高である。

401号物件混生木(別途買受け)





樹 材 種 別 一 覧 表

復命書番号： 06 - 67  
林班： 163

森林事務所： 伊比井森林事務所  
小班： か

国有林名： 富士  
伐区：

樹 種 名	材 種 分 区	生 被 別	態 様 分 区	品 質 分 区	胸 高 直 径	樹 高	本 数	幹 材 積	平 均 木 材 積	控 除 有 無
スギ	一般材	生立木	生立木	高齢級	16	18	14	2.66	0.190	無
					18	19	45	11.25	0.250	無
					20	20	52	16.12	0.310	無
					22	22	61	25.01	0.410	無
					24	24	77	40.81	0.530	無
					26	24	52	31.72	0.610	無
					28	25	45	32.85	0.730	無
					30	26	39	33.54	0.860	無
					32	28	40	40.80	1.020	無
					34	28	34	38.42	1.130	無
					36	28	22	27.50	1.250	無
					38	29	9	12.69	1.410	無
					40	30	11	17.49	1.590	無
					42	31	6	10.68	1.780	無
					46	31	3	6.21	2.070	無
					48	31	1	2.23	2.230	無
					50	31	1	2.38	2.380	無
					52	31	1	2.54	2.540	無
				品質計			513	354.90		
			態様計		26	24	513	354.90		
		生被計					513	354.90		
	材種計						513	354.90		
	低質材	生立木	生立木		12	16	3	0.30	0.100	無
					14	17	23	3.22	0.140	無
					16	18	32	6.08	0.190	無
					18	19	17	4.25	0.250	無
					20	20	20	6.20	0.310	無
					22	22	12	4.92	0.410	無
					24	24	7	3.71	0.530	無
					26	24	7	4.27	0.610	無
					28	25	4	2.92	0.730	無
					30	26	2	1.72	0.860	無
					32	28	1	1.02	1.020	無
					34	28	3	3.39	1.130	無
				品質計			131	42.00		

\* 態様計の胸高直径、樹高は、平均胸高直径、平均樹高である。

