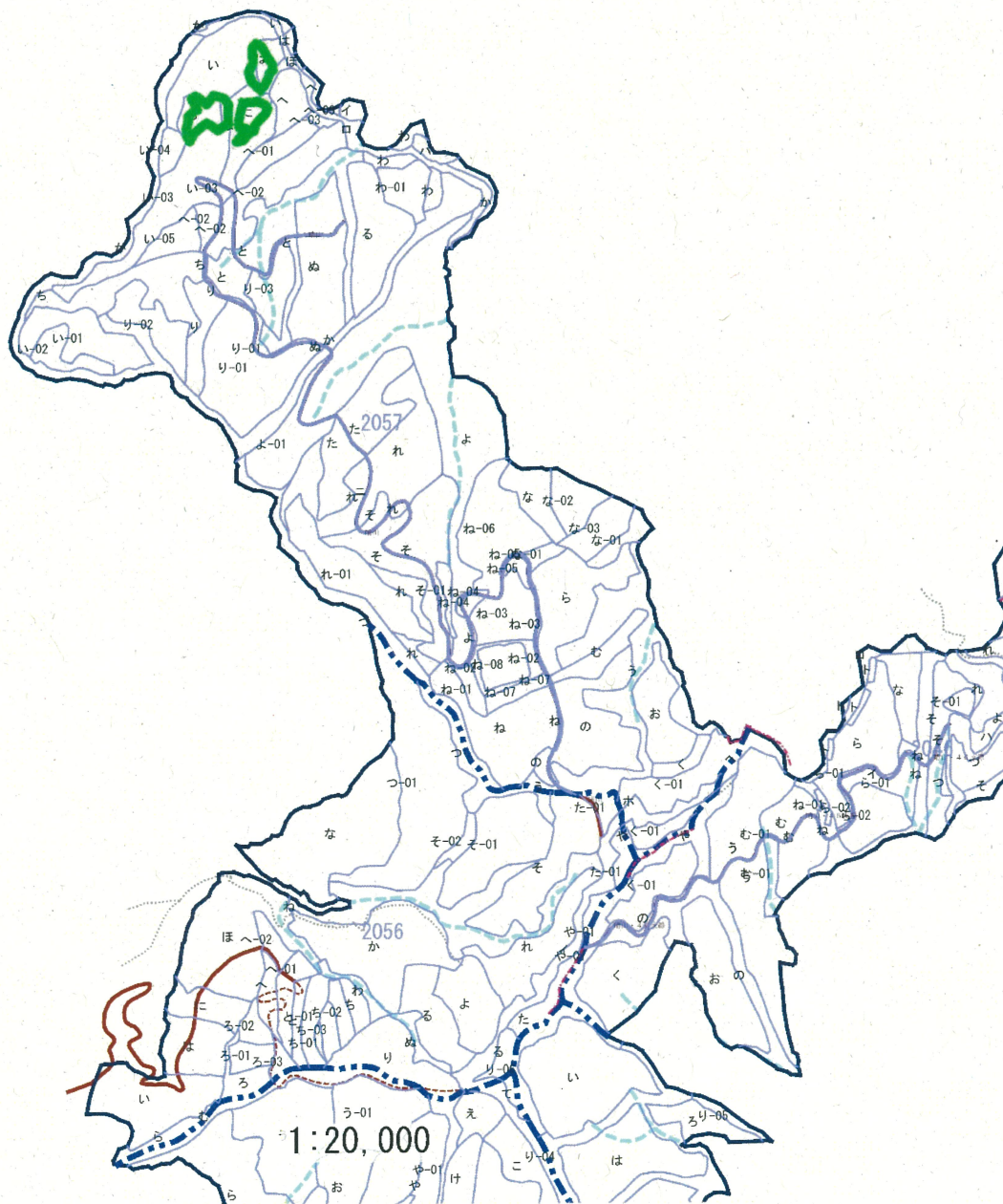


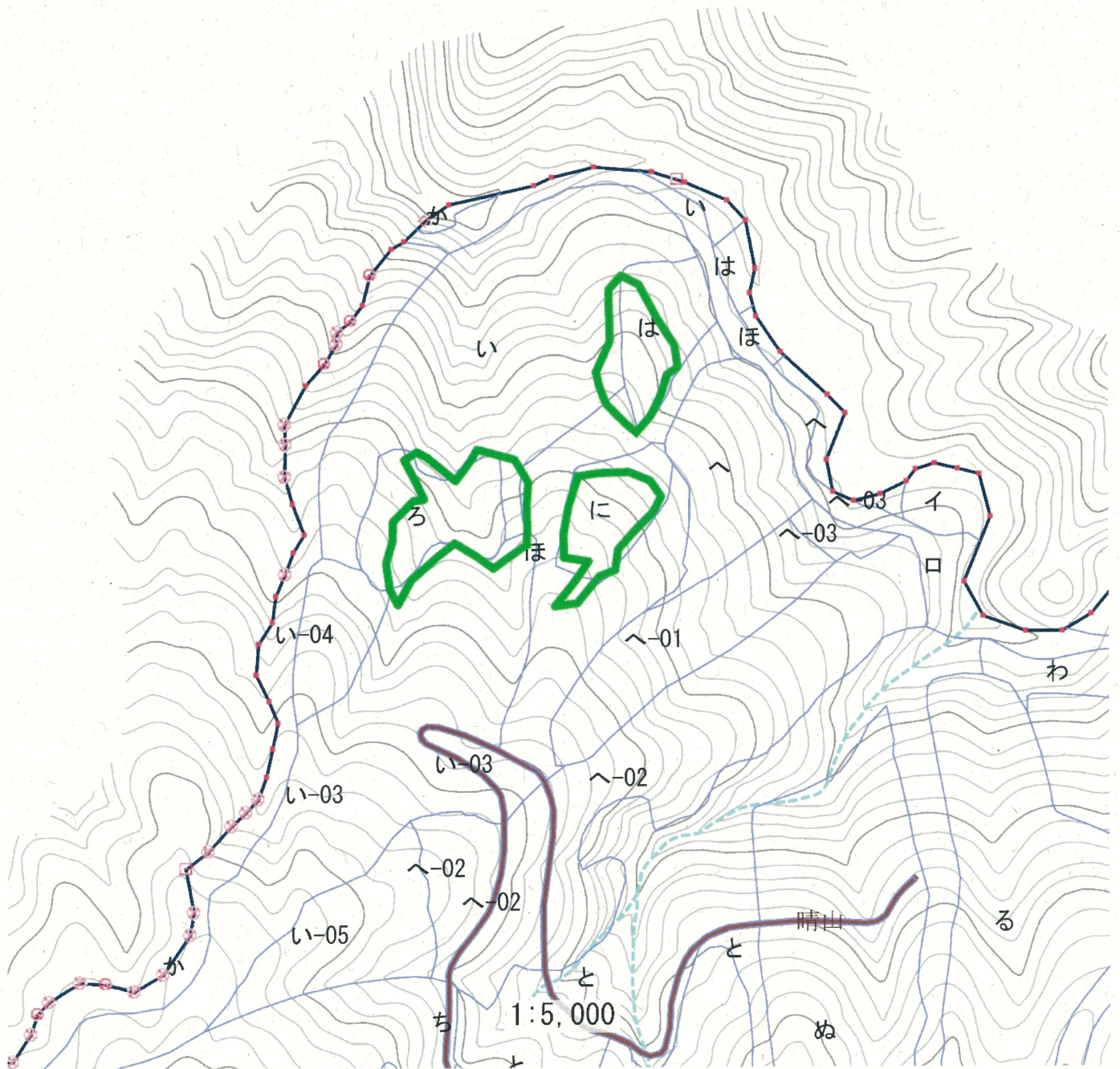
国有林主伐箇所位置図（4号物件）

場 所	北岳国有林2057ろ、は、に林小班
特約事項	保安林関係 保安林内です。木材の搬出に当たっては、買受者による機械集材の架線敷や林内車路の開設等に別途県知事の作業許可及び支障木については伐採協議が必要です。
	架線指定 架線指定はありません。
	その他



国有林主伐箇所位置図（4号物件）

場 所	北岳国有林2057ろ、は、に林小班
特約事項	保安林関係 保安林内です。木材の搬出に当たっては、買受者による機械集材の架線敷や林内車路の開設等に別途県知事の作業許可及び支障木については伐採協議が必要です。
	架線指定 架線指定はありません。
	その他



樹 材 種 別 一 覧 表

復命書番号： 06 - 92
林班 : 2057

森林事務所 : 四浦森林事務所
小班 : ろ

国有林名 : 北岳
伐区 :

樹 種 名	材 種 区 分	生 被 別	態 様 区 分	品 質 区 分	胸 高 直 径	樹 高	本 数	幹 材 積	平 均 単 木 材 積	控 除 有 無
スギ	一般材	生立木	生立木	高齢級	20	16	1	0.25	0.250	無
					20	17	2	0.54	0.270	無
					22	16	1	0.30	0.300	無
					22	17	1	0.32	0.320	無
					22	25	2	0.94	0.470	無
					24	15	1	0.33	0.330	無
					24	16	1	0.35	0.350	無
					24	18	2	0.78	0.390	無
					24	19	1	0.42	0.420	無
					24	20	1	0.44	0.440	無
					26	17	4	1.72	0.430	無
					26	18	6	2.76	0.460	無
					28	16	1	0.46	0.460	無
					28	17	5	2.45	0.490	無
					28	18	1	0.52	0.520	無
					28	19	1	0.55	0.550	無
					28	20	2	1.16	0.580	無
					28	25	1	0.73	0.730	無
					28	28	1	0.82	0.820	無
					30	18	1	0.59	0.590	無
					30	19	2	1.24	0.620	無
					30	25	1	0.83	0.830	無
					30	28	1	0.93	0.930	無
					30	30	1	1.00	1.000	無
					32	17	1	0.63	0.630	無
					32	18	1	0.66	0.660	無
					32	19	2	1.40	0.700	無
					32	21	1	0.77	0.770	無
					32	22	1	0.81	0.810	無
					32	24	1	0.88	0.880	無
					32	25	1	0.92	0.920	無
					32	26	2	1.90	0.950	無
					32	28	1	1.02	1.020	無
					32	29	2	2.12	1.060	無
					34	17	1	0.69	0.690	無

* 態様計の胸高直径、樹高は、平均胸高直径、平均樹高である。

樹 材 種 別 一 覧 表

復命書番号： 06 - 92
林班 : 2057

森林事務所 : 四浦森林事務所
小班 : ろ

国有林名 : 北岳
伐区 :

樹 種 名	材 種 区 分	生 被 別	態 様 区 分	品 質 区 分	胸 高 直 径	樹 高	本 数	幹 材 積	平 均 単 木 材 積	控 除 有 無
スギ	一般材	生立木	生立木	高齢級	34	18	1	0.73	0.730	無
					34	19	1	0.77	0.770	無
					34	20	2	1.62	0.810	無
					34	21	2	1.70	0.850	無
					34	22	1	0.89	0.890	無
					34	26	1	1.05	1.050	無
					34	28	1	1.13	1.130	無
					34	30	1	1.21	1.210	無
					36	17	1	0.76	0.760	無
					36	18	1	0.81	0.810	無
					36	20	7	6.23	0.890	無
					36	22	2	1.96	0.980	無
					36	23	1	1.03	1.030	無
					36	25	1	1.11	1.110	無
					36	26	2	2.32	1.160	無
					36	27	2	2.40	1.200	無
					36	28	1	1.25	1.250	無
					36	29	3	3.87	1.290	無
					36	30	1	1.33	1.330	無
					36	31	1	1.38	1.380	無
					38	17	1	0.83	0.830	無
					38	18	3	2.64	0.880	無
					38	19	4	3.72	0.930	無
					38	20	3	2.94	0.980	無
					38	21	1	1.03	1.030	無
					38	24	1	1.17	1.170	無
					38	25	2	2.44	1.220	無
					38	27	2	2.64	1.320	無
					38	28	2	2.72	1.360	無
					38	29	1	1.41	1.410	無
					38	30	1	1.46	1.460	無
					40	19	2	2.02	1.010	無
					40	20	9	9.63	1.070	無
					40	22	2	2.34	1.170	無
					40	23	2	2.44	1.220	無

* 態様計の胸高直径、樹高は、平均胸高直径、平均樹高である。

樹 材 種 別 一 覧 表

復命書番号： 06 - 92
林班： 2057森林事務所： 四浦森林事務所
小班： ろ国有林名： 北岳
伐区：

樹 種 名	材 種 区 分	生 被 別	態 様 区 分	品 質 区 分	胸 高 直 径	樹 高	本 数	幹 材 積	平 均 単 木 材 積	控 除 有 無
スギ	一般材	生立木	生立木	高齢級	40	24	4	5.12	1.280	無
					40	26	1	1.38	1.380	無
					40	27	4	5.72	1.430	無
					40	28	4	5.96	1.490	無
					40	29	1	1.54	1.540	無
					40	30	2	3.18	1.590	無
					40	32	2	3.40	1.700	無
					42	20	4	4.64	1.160	無
					42	21	3	3.63	1.210	無
					42	22	3	3.81	1.270	無
					42	23	1	1.33	1.330	無
					42	24	3	4.14	1.380	無
					42	25	5	7.20	1.440	無
					42	26	4	6.00	1.500	無
					42	27	5	7.75	1.550	無
					42	28	1	1.61	1.610	無
					42	29	1	1.67	1.670	無
					42	30	3	5.19	1.730	無
					42	31	1	1.78	1.780	無
					42	32	1	1.84	1.840	無
					44	20	2	2.50	1.250	無
					44	21	2	2.62	1.310	無
					44	22	5	6.85	1.370	無
					44	24	5	7.50	1.500	無
					44	25	3	4.68	1.560	無
					44	26	2	3.24	1.620	無
					44	28	4	6.96	1.740	無
					44	30	6	11.16	1.860	無
					44	32	2	3.98	1.990	無
					46	19	1	1.28	1.280	無
					46	20	2	2.68	1.340	無
					46	21	1	1.41	1.410	無
					46	22	5	7.40	1.480	無
					46	23	1	1.54	1.540	無
					46	24	1	1.61	1.610	無

* 態様計の胸高直径、樹高は、平均胸高直径、平均樹高である。

樹 材 種 別 一 覧 表

復命書番号： 06 - 92
林班： 2057森林事務所： 四浦森林事務所
小班： ろ国有林名： 北岳
伐区：

樹 種 名	材 種 区 分	生 被 別	態 様 区 分	品 質 区 分	胸 高 直 径	樹 高	本 数	幹 材 積	平 均 単 木 材 積	控 除 有 無
スギ	一般材	生立木	生立木	高齢級	46	25	1	1.68	1.680	無
					46	26	1	1.74	1.740	無
					46	27	5	9.05	1.810	無
					46	28	1	1.88	1.880	無
					46	29	3	5.82	1.940	無
					46	30	1	2.01	2.010	無
					46	31	2	4.14	2.070	無
					46	33	1	2.21	2.210	無
					46	34	1	2.27	2.270	無
					48	20	1	1.44	1.440	無
					48	21	3	4.53	1.510	無
					48	22	1	1.59	1.590	無
					48	24	1	1.73	1.730	無
					48	25	2	3.60	1.800	無
					48	26	1	1.87	1.870	無
					48	27	2	3.88	1.940	無
					48	28	1	2.01	2.010	無
					48	29	1	2.08	2.080	無
					48	30	2	4.30	2.150	無
					48	31	2	4.46	2.230	無
					50	22	1	1.70	1.700	無
					50	24	1	1.85	1.850	無
					50	25	6	11.58	1.930	無
					50	27	4	8.32	2.080	無
					50	28	1	2.15	2.150	無
					50	29	1	2.23	2.230	無
					50	30	4	9.24	2.310	無
					50	31	1	2.38	2.380	無
					50	32	4	9.84	2.460	無
					50	33	3	7.59	2.530	無
					52	18	1	1.49	1.490	無
					52	22	1	1.81	1.810	無
					52	23	1	1.89	1.890	無
					52	24	2	3.94	1.970	無
					52	25	1	2.06	2.060	無

* 態様計の胸高直径、樹高は、平均胸高直径、平均樹高である。

樹 材 種 別 一 覧 表

復命書番号： 06 - 92
林班 : 2057

森林事務所 : 四浦森林事務所
小班 : ろ

国有林名 : 北岳
伐区 :

樹 種 名	材 種 区 分	生 被 別	態 様 区 分	品 質 区 分	胸 高 直 径	樹 高	本 数	幹 材 積	平 均 単 木 材 積	控 除 有 無
スギ	一般材	生立木	生立木	高齢級	52	26	1	2.14	2.140	無
					52	27	1	2.22	2.220	無
					52	28	2	4.60	2.300	無
					52	29	1	2.38	2.380	無
					52	30	1	2.46	2.460	無
					52	32	2	5.24	2.620	無
					54	19	1	1.67	1.670	無
					54	25	1	2.19	2.190	無
					54	26	1	2.28	2.280	無
					54	28	3	7.35	2.450	無
					54	31	1	2.71	2.710	無
					54	32	3	8.37	2.790	無
					56	24	3	6.69	2.230	無
					56	25	1	2.33	2.330	無
					56	26	1	2.42	2.420	無
					56	30	1	2.79	2.790	無
					56	32	1	2.97	2.970	無
					58	23	2	4.54	2.270	無
					58	24	2	4.74	2.370	無
					58	26	2	5.12	2.560	無
					58	27	2	5.32	2.660	無
					58	29	1	2.86	2.860	無
					58	30	4	11.80	2.950	無
					58	31	1	3.05	3.050	無
					58	32	3	9.45	3.150	無
					58	33	2	6.48	3.240	無
					58	34	1	3.34	3.340	無
					60	26	1	2.71	2.710	無
					60	27	1	2.82	2.820	無
					60	28	1	2.92	2.920	無
					60	30	1	3.12	3.120	無
					60	32	1	3.33	3.330	無
					60	33	1	3.43	3.430	無
					62	27	1	2.97	2.970	無
					64	29	1	3.36	3.360	無

* 態様計の胸高直径、樹高は、平均胸高直径、平均樹高である。

樹 材 種 別 一 覧 表

復命書番号： 06 - 92
林班 : 2057

森林事務所 : 四浦森林事務所
小班 : ろ

国有林名 : 北岳
伐区 :

樹 種 名	材 種 区 分	生 被 別	態 様 区 分	品 質 区 分	胸 高 直 径	樹 高	本 数	幹 材 積	平 均 単 木 材 積	控 除 有 無
スギ	一般材	生立木	生立木	高齢級	64	31	1	3.59	3.590	無
					64	32	1	3.71	3.710	無
					64	33	2	7.64	3.820	無
					66	26	1	3.18	3.180	無
					66	27	2	6.60	3.300	無
					66	30	2	7.32	3.660	無
					66	33	2	8.04	4.020	無
					66	34	2	8.28	4.140	無
					68	28	1	3.59	3.590	無
					68	29	1	3.72	3.720	無
					68	30	1	3.85	3.850	無
					68	31	1	3.97	3.970	無
					68	32	1	4.10	4.100	無
					70	26	1	3.51	3.510	無
					70	27	2	7.28	3.640	無
					70	29	1	3.91	3.910	無
					72	28	1	3.95	3.950	無
					72	33	1	4.65	4.650	無
					74	34	1	5.01	5.010	無
					76	28	1	4.33	4.330	無
					76	32	1	4.94	4.940	無
					76	33	1	5.09	5.090	無
					78	28	1	4.52	4.520	無
				品質計			366	634.82		
				間・根	24	20	1	0.44	0.440	無
					24	21	1	0.46	0.460	無
					26	17	1	0.43	0.430	無
					26	18	1	0.46	0.460	無
				品質計			4	1.79		
			態様計		44	25	370	636.61		
		生被計					370	636.61		
	材種計						370	636.61		
	低質材	生立木	生立木		18	16	1	0.21	0.210	無
					18	17	1	0.22	0.220	無
					20	15	1	0.23	0.230	無

* 態様計の胸高直径、樹高は、平均胸高直径、平均樹高である。

樹 材 種 別 一 覧 表

復命書番号： 06 - 92
林班 : 2057

森林事務所 : 四浦森林事務所
小班 : ろ

国有林名 : 北岳
伐区 :

樹 種 名	材 種 分 区	生 被 別	態 様 分 区	品 質 分 区	胸 高 直 径	樹 高	本 数	幹 材 積	平 均 単 木 材 積	控 除 有 無
スギ	低質材	生立木	生立木		20	18	1	0.28	0.280	無
					20	19	1	0.30	0.300	無
					20	25	1	0.40	0.400	無
					22	17	1	0.32	0.320	無
					24	15	2	0.66	0.330	無
					24	16	1	0.35	0.350	無
					24	17	2	0.74	0.370	無
					24	18	2	0.78	0.390	無
					24	19	1	0.42	0.420	無
					24	20	1	0.44	0.440	無
					24	27	1	0.60	0.600	無
					26	16	2	0.80	0.400	無
					26	17	4	1.72	0.430	無
					26	18	1	0.46	0.460	無
					28	18	2	1.04	0.520	無
					28	19	1	0.55	0.550	無
					28	21	1	0.61	0.610	無
					28	24	1	0.70	0.700	無
					30	15	1	0.49	0.490	無
					30	18	1	0.59	0.590	無
					30	20	4	2.64	0.660	無
					30	21	1	0.69	0.690	無
					30	22	1	0.73	0.730	無
					30	25	1	0.83	0.830	無
					30	28	1	0.93	0.930	無
					32	17	1	0.63	0.630	無
					32	18	1	0.66	0.660	無
					32	19	2	1.40	0.700	無
					32	20	1	0.74	0.740	無
					34	16	1	0.65	0.650	無
					34	17	1	0.69	0.690	無
					34	19	2	1.54	0.770	無
					34	21	1	0.85	0.850	無
					34	22	3	2.67	0.890	無
					34	25	2	2.02	1.010	無

* 態様計の胸高直径、樹高は、平均胸高直径、平均樹高である。

樹 材 種 別 一 覧 表

復命書番号： 06 - 92
林班 : 2057

森林事務所 : 四浦森林事務所
小班 : ろ

国有林名 : 北岳
伐区 :

樹 種 名	材 種 分 区	生 被 別	態 様 分 区	品 質 分 区	胸 高 直 径	樹 高	本 数	幹 材 積	平 均 単 木 材 積	控 除 有 無
スギ	低質材	生立木	生立木		36	16	1	0.72	0.720	無
					36	17	2	1.52	0.760	無
					36	18	2	1.62	0.810	無
					36	24	1	1.07	1.070	無
					36	26	1	1.16	1.160	無
					36	30	1	1.33	1.330	無
					36	31	1	1.38	1.380	無
					38	20	2	1.96	0.980	無
					38	23	1	1.12	1.120	無
					38	27	1	1.32	1.320	無
					38	32	1	1.56	1.560	無
					40	17	1	0.91	0.910	無
					40	20	2	2.14	1.070	無
					40	26	1	1.38	1.380	無
					42	18	1	1.04	1.040	無
					42	20	2	2.32	1.160	無
					42	21	1	1.21	1.210	無
					44	21	2	2.62	1.310	無
					44	22	1	1.37	1.370	無
					46	24	1	1.61	1.610	無
					48	25	1	1.80	1.800	無
					48	26	1	1.87	1.870	無
					48	33	1	2.37	2.370	無
					50	21	1	1.62	1.620	無
					52	23	1	1.89	1.890	無
					54	24	1	2.10	2.100	無
					56	25	1	2.33	2.330	無
				品質計			87	73.92		
			態様計		34	20	87	73.92		
		生被計					87	73.92		
	材種計						87	73.92		
- 樹種計 -							457	710.53		
ヒノキ	一般材	生立木	生立木	高齢級	22	20	1	0.39	0.390	無
					28	17	1	0.50	0.500	無
					28	26	1	0.79	0.790	無

* 態様計の胸高直径、樹高は、平均胸高直径、平均樹高である。

樹 材 種 別 一 覧 表

復命書番号： 06 - 92
林班 : 2057

森林事務所 : 四浦森林事務所
小班 : ろ

国有林名 : 北岳
伐区 :

樹 種 名	材 種 分 区	生 被 別	態 様 分 区	品 質 分 区	胸 高 直 径	樹 高	本 数	幹 材 積	平 均 単 木 材 積	控 除 有 無
ヒノキ	一般材	生立木	生立木	高齢級	30	17	1	0.57	0.570	無
					30	20	1	0.67	0.670	無
					30	22	2	1.50	0.750	無
					30	24	1	0.82	0.820	無
					30	29	2	2.00	1.000	無
					32	20	1	0.76	0.760	無
					32	24	1	0.92	0.920	無
					32	25	1	0.96	0.960	無
					32	26	1	1.00	1.000	無
					32	28	2	2.16	1.080	無
					32	29	1	1.13	1.130	無
					34	17	1	0.71	0.710	無
					34	18	1	0.75	0.750	無
					34	22	1	0.93	0.930	無
					34	24	1	1.02	1.020	無
					34	25	1	1.07	1.070	無
					34	26	2	2.24	1.120	無
					34	27	1	1.16	1.160	無
					36	19	2	1.76	0.880	無
					36	24	1	1.13	1.130	無
					36	26	1	1.24	1.240	無
					36	27	2	2.58	1.290	無
					36	29	1	1.39	1.390	無
					36	30	1	1.44	1.440	無
					38	18	2	1.84	0.920	無
					38	19	1	0.97	0.970	無
					38	20	1	1.03	1.030	無
					38	22	1	1.14	1.140	無
					38	24	1	1.25	1.250	無
					38	25	4	5.24	1.310	無
					38	26	1	1.36	1.360	無
					38	27	1	1.42	1.420	無
					38	29	2	3.06	1.530	無
					40	20	3	3.39	1.130	無
					40	26	1	1.49	1.490	無

* 態様計の胸高直径、樹高は、平均胸高直径、平均樹高である。

樹 材 種 別 一 覧 表

復命書番号： 06 - 92
林班 : 2057

森林事務所 : 四浦森林事務所
小班 : ろ

国有林名 : 北岳
伐区 :

樹 種 名	材 種 分 区	生 被 別	態 様 分 区	品 質 分 区	胸 高 直 径	樹 高	本 数	幹 材 積	平 均 単 木 材 積	控 除 有 無
ヒノキ	一般材	生立木	生立木	高齢級	40	27	1	1.55	1.550	無
					40	28	1	1.62	1.620	無
					40	29	2	3.36	1.680	無
					42	22	2	2.72	1.360	無
					42	24	1	1.49	1.490	無
					42	28	1	1.76	1.760	無
					42	29	2	3.66	1.830	無
					42	30	1	1.90	1.900	無
					42	31	2	3.92	1.960	無
					44	22	1	1.48	1.480	無
					44	26	2	3.54	1.770	無
					44	27	1	1.84	1.840	無
					44	28	1	1.91	1.910	無
					44	30	1	2.06	2.060	無
					44	31	1	2.13	2.130	無
					46	27	1	1.99	1.990	無
					46	30	1	2.23	2.230	無
					48	22	1	1.73	1.730	無
					48	23	1	1.81	1.810	無
					48	24	1	1.90	1.900	無
					48	25	1	1.98	1.980	無
					48	26	1	2.07	2.070	無
					48	29	1	2.32	2.320	無
					50	27	1	2.31	2.310	無
					50	29	1	2.50	2.500	無
					52	27	1	2.48	2.480	無
					56	26	1	2.72	2.720	無
					56	29	1	3.06	3.060	無
					62	30	1	3.80	3.800	無
				品質計			85	121.62		
				間・根	22	20	1	0.39	0.390	無
					26	24	1	0.63	0.630	無
				品質計			2	1.02		
			態様計		38	25	87	122.64		
		生被計					87	122.64		

* 態様計の胸高直径、樹高は、平均胸高直径、平均樹高である。

樹 材 種 別 一 覧 表

復命書番号： 06 - 92
林班 : 2057

森林事務所 : 四浦森林事務所
小班 : ろ

国有林名 : 北岳
伐区 :

樹 種 名	材 種 区 分	生 被 別	態 様 区 分	品 質 区 分	胸 高 直 径	樹 高	本 数	幹 材 積	平 均 単 木 材 積	控 除 有 無
ヒノキ	材種計						87	122.64		
ヒノキ	低質材	生立木	生立木		22	18	1	0.35	0.350	無
					24	16	1	0.36	0.360	無
					24	17	1	0.38	0.380	無
					26	19	1	0.49	0.490	無
					26	20	1	0.52	0.520	無
					28	17	1	0.50	0.500	無
					36	21	1	0.98	0.980	無
					40	19	1	1.07	1.070	無
					40	20	1	1.13	1.130	無
				品質計			9	5.78		
			態様計		30	19	9	5.78		
		生被計					9	5.78		
	材種計						9	5.78		
- 樹種計 -							96	128.42		
- N 計 -							553	838.95		
広葉樹Ⅱ	低質材	生立木	生立木		22	15	1	0.28	0.280	無
					24	17	1	0.36	0.360	無
					26	15	1	0.37	0.370	無
					36	20	1	0.92	0.920	無
					62	20	1	2.51	2.510	無
				品質計			5	4.44		
			態様計		36	17	5	4.44		
		生被計					5	4.44		
	材種計						5	4.44		
- 樹種計 -							5	4.44		
- L 計 -							5	4.44		
- 合 計 -							558	843.39		

* 態様計の胸高直径、樹高は、平均胸高直径、平均樹高である。

樹材種別一覧表

復命書番号： 06 - 93
林班 : 2057

森林事務所 : 四浦森林事務所
小班 : は

国有林名 : 北岳
伐区 :

樹種名	材種分	生被別	態様分	品質分	胸高直径	樹高	本数	幹材積	平均木材積	控除有無
スギ	一般材	生立木	生立木	高齢級	26	19	1	0.48	0.480	無
					30	18	2	1.18	0.590	無
					32	19	2	1.40	0.700	無
					34	20	1	0.81	0.810	無
					34	21	1	0.85	0.850	無
					36	19	1	0.85	0.850	無
					36	20	1	0.89	0.890	無
					38	18	1	0.88	0.880	無
					38	19	1	0.93	0.930	無
					38	20	1	0.98	0.980	無
					40	20	2	2.14	1.070	無
					40	22	1	1.17	1.170	無
					42	20	2	2.32	1.160	無
					42	24	1	1.38	1.380	無
					44	16	1	1.00	1.000	無
					44	20	2	2.50	1.250	無
					44	23	4	5.72	1.430	無
					46	19	3	3.84	1.280	無
					46	21	1	1.41	1.410	無
					46	23	3	4.62	1.540	無
					46	24	2	3.22	1.610	無
					46	25	2	3.36	1.680	無
					48	22	1	1.59	1.590	無
					48	23	1	1.66	1.660	無
					48	24	2	3.46	1.730	無
					48	25	2	3.60	1.800	無
					48	26	1	1.87	1.870	無
					50	21	1	1.62	1.620	無
					50	24	1	1.85	1.850	無
					50	25	3	5.79	1.930	無
					50	26	1	2.00	2.000	無
					52	20	1	1.65	1.650	無
					52	21	1	1.73	1.730	無
					52	22	1	1.81	1.810	無
					52	24	3	5.91	1.970	無

* 態様計の胸高直径、樹高は、平均胸高直径、平均樹高である。

樹 材 種 別 一 覧 表

復命書番号： 06 - 93
林班： 2057

森林事務所： 四浦森林事務所
小班： は

国有林名： 北岳
伐区：

樹 種 名	材 種 分	生 被 別	態 様 分	品 質 分	胸 高 直 径	樹 高	本 数	幹 材 積	平 均 単 木 材 積	控 除 有 無
スギ	一般材	生立木	生立木	高齢級	52	27	1	2.22	2.220	無
					54	20	1	1.76	1.760	無
					54	24	1	2.10	2.100	無
					54	29	1	2.54	2.540	無
					56	20	1	1.87	1.870	無
					56	21	1	1.96	1.960	無
					56	22	1	2.05	2.050	無
					56	24	2	4.46	2.230	無
					56	25	1	2.33	2.330	無
					58	23	1	2.27	2.270	無
					58	24	1	2.37	2.370	無
					58	25	2	4.94	2.470	無
					60	23	1	2.40	2.400	無
					60	24	1	2.51	2.510	無
					60	25	1	2.61	2.610	無
					60	26	1	2.71	2.710	無
					62	22	1	2.43	2.430	無
					62	30	2	6.60	3.300	無
					64	24	1	2.79	2.790	無
					64	30	1	3.48	3.480	無
					64	31	1	3.59	3.590	無
					66	23	1	2.82	2.820	無
					68	23	1	2.96	2.960	無
					68	24	1	3.09	3.090	無
					68	26	1	3.34	3.340	無
					68	27	1	3.47	3.470	無
					68	28	1	3.59	3.590	無
					70	27	2	7.28	3.640	無
					72	26	1	3.67	3.670	無
					76	28	1	4.33	4.330	無
				品質計			89	171.01		
				間・根	26	17	1	0.43	0.430	無
				品質計			1	0.43		
			態様計		50	23	90	171.44		
		生被計					90	171.44		

* 態様計の胸高直径、樹高は、平均胸高直径、平均樹高である。

樹 材 種 別 一 覧 表

復命書番号: 06-93
林班: 2057

森林事務所: 四浦森林事務所
小班: は

国有林名: 北岳
伐区:

樹種名	材種分	生被別	態様分	品質分	胸高直径	樹高	本数	幹材積	平均木材積	控除有無
スギ	材種計						90	171.44		
スギ	低質材	生立木	生立木		22	15	1	0.28	0.280	無
					22	16	1	0.30	0.300	無
					24	15	2	0.66	0.330	無
					28	19	2	1.10	0.550	無
					32	17	5	3.15	0.630	無
					32	26	1	0.95	0.950	無
					34	16	1	0.65	0.650	無
					38	17	1	0.83	0.830	無
					38	18	1	0.88	0.880	無
					40	19	1	1.01	1.010	無
					42	18	1	1.04	1.040	無
					44	15	1	0.94	0.940	無
					46	19	1	1.28	1.280	無
					48	19	1	1.37	1.370	無
					54	30	1	2.62	2.620	無
					60	32	1	3.33	3.330	無
					64	32	1	3.71	3.710	無
					68	24	1	3.09	3.090	無
				品質計			24	27.19		
			態様計		40	20	24	27.19		
		生被計					24	27.19		
	材種計						24	27.19		
- 樹種計 -							114	198.63		
ヒノキ	一般材	生立木	生立木	高齢級	26	19	1	0.49	0.490	無
					34	25	1	1.07	1.070	無
					36	20	2	1.86	0.930	無
					38	22	1	1.14	1.140	無
					38	23	1	1.19	1.190	無
					40	26	1	1.49	1.490	無
					42	22	1	1.36	1.360	無
					42	23	1	1.43	1.430	無
					42	24	2	2.98	1.490	無
					42	25	2	3.12	1.560	無
					42	26	1	1.63	1.630	無

* 態様計の胸高直径、樹高は、平均胸高直径、平均樹高である。

樹材種別一覽表

復命書番号： 06 - 93
林班： 2057

森林事務所： 四浦森林事務所
小班： は

国有林名： 北岳
伐区：

樹種名	材種分	生被別	態様分	品質分	胸高直径	樹高	本数	幹材積	平均単木材積	控除有無
ヒノキ	一般材	生立木	生立木	高齢級	42	27	1	1.69	1.690	無
					44	24	1	1.62	1.620	無
					44	25	1	1.70	1.700	無
					44	27	1	1.84	1.840	無
					46	25	2	3.68	1.840	無
					48	24	2	3.80	1.900	無
					48	25	1	1.98	1.980	無
					48	26	1	2.07	2.070	無
					48	27	3	6.45	2.150	無
					50	26	1	2.22	2.220	無
					50	27	1	2.31	2.310	無
					50	28	1	2.41	2.410	無
					52	20	1	1.80	1.800	無
					52	26	1	2.38	2.380	無
					52	28	3	7.74	2.580	無
					52	29	1	2.68	2.680	無
					54	22	1	2.13	2.130	無
					54	23	1	2.24	2.240	無
					54	24	1	2.34	2.340	無
					54	25	1	2.44	2.440	無
					54	28	1	2.76	2.760	無
					56	21	1	2.17	2.170	無
					56	23	1	2.39	2.390	無
					58	26	1	2.90	2.900	無
					58	27	1	3.02	3.020	無
					58	29	1	3.26	3.260	無
					60	24	1	2.83	2.830	無
					60	25	1	2.95	2.950	無
					60	28	2	6.66	3.330	無
					62	25	1	3.13	3.130	無
					64	23	1	3.03	3.030	無
					66	25	1	3.50	3.500	無
					70	23	1	3.56	3.560	無
					70	27	1	4.22	4.220	無
				品質計			55	119.66		

* 態様計の胸高直径、樹高は、平均胸高直径、平均樹高である。

樹 材 種 別 一 覧 表

復命書番号： 06 - 93
林班： 2057森林事務所： 四浦森林事務所
小班： は国有林名： 北岳
伐区：

樹 種 名	材 種 分 区	生 被 別	態 様 分 区	品 質 分 区	胸 高 直 径	樹 高	本 数	幹 材 積	平 均 単 木 材 積	控 除 有 無
ヒノキ	一般材	生立木	態様計		50	25	55	119.66		
		生被計					55	119.66		
	材種計						55	119.66		
	低質材	生立木	生立木		26	20	1	0.52	0.520	無
					36	21	1	0.98	0.980	無
					36	27	1	1.29	1.290	無
					38	25	1	1.31	1.310	無
					38	27	1	1.42	1.420	無
					40	24	1	1.37	1.370	無
					40	26	1	1.49	1.490	無
					40	27	1	1.55	1.550	無
					42	26	1	1.63	1.630	無
					44	26	1	1.77	1.770	無
					48	29	1	2.32	2.320	無
					50	24	1	2.04	2.040	無
					52	28	1	2.58	2.580	無
					54	28	1	2.76	2.760	無
					54	29	1	2.87	2.870	無
				品質計			15	25.90		
			態様計		42	26	15	25.90		
		生被計					15	25.90		
	材種計						15	25.90		
- 樹種計 -							70	145.56		
- N 計 -							184	344.19		
広葉樹Ⅱ	一般材	生立木	生立木		50	17	1	1.45	1.450	無
				品質計			1	1.45		
			態様計		50	17	1	1.45		
		生被計					1	1.45		
	材種計						1	1.45		
	低質材	生立木	生立木		22	12	1	0.22	0.220	無
					22	13	2	0.48	0.240	無
					22	15	1	0.28	0.280	無
					24	14	1	0.30	0.300	無
					24	15	2	0.64	0.320	無
					24	16	1	0.34	0.340	無

* 態様計の胸高直径、樹高は、平均胸高直径、平均樹高である。

樹 材 種 別 一 覧 表

復命書番号： 06 - 94
林班 : 2057

森林事務所 : 四浦森林事務所
小班 : に

国有林名 : 北岳
伐区 :

樹 種 名	材 種 区 分	生 被 別	態 様 区 分	品 質 区 分	胸 高 直 径	樹 高	本 数	幹 材 積	平 均 単 木 材 積	控 除 有 無
スギ	一般材	生立木	生立木	高齢級	36	25	1	1.11	1.110	無
					38	24	1	1.17	1.170	無
					38	27	1	1.32	1.320	無
					42	19	1	1.10	1.100	無
					42	21	1	1.21	1.210	無
					42	28	1	1.61	1.610	無
					44	19	1	1.19	1.190	無
					44	24	2	3.00	1.500	無
					44	29	1	1.80	1.800	無
					46	24	1	1.61	1.610	無
					46	27	1	1.81	1.810	無
					46	28	2	3.76	1.880	無
					48	22	2	3.18	1.590	無
					48	24	1	1.73	1.730	無
					48	26	1	1.87	1.870	無
					48	27	2	3.88	1.940	無
					48	29	1	2.08	2.080	無
					50	23	1	1.77	1.770	無
					50	25	1	1.93	1.930	無
					50	26	1	2.00	2.000	無
					50	27	2	4.16	2.080	無
					50	28	1	2.15	2.150	無
					50	29	1	2.23	2.230	無
					52	25	1	2.06	2.060	無
					52	26	5	10.70	2.140	無
					52	27	1	2.22	2.220	無
					52	28	2	4.60	2.300	無
					52	29	2	4.76	2.380	無
					54	23	1	2.02	2.020	無
					54	25	1	2.19	2.190	無
					54	26	2	4.56	2.280	無
					54	27	1	2.36	2.360	無
					54	30	1	2.62	2.620	無
					56	25	1	2.33	2.330	無
					56	26	1	2.42	2.420	無

* 態様計の胸高直径、樹高は、平均胸高直径、平均樹高である。

樹 材 種 別 一 覧 表

復命書番号： 06 - 94
林班 : 2057

森林事務所 : 四浦森林事務所
小班 : に

国有林名 : 北岳
伐区 :

樹 種 名	材 種 分 区	生 被 別	態 様 分 区	品 質 分 区	胸 高 直 径	樹 高	本 数	幹 材 積	平 均 単 木 材 積	控 除 有 無
スギ	一般材	生立木	生立木	高齢級	56	27	2	5.02	2.510	無
					56	29	2	5.38	2.690	無
					58	26	1	2.56	2.560	無
					58	27	1	2.66	2.660	無
					58	28	1	2.76	2.760	無
					58	29	1	2.86	2.860	無
					58	30	2	5.90	2.950	無
					60	27	2	5.64	2.820	無
					60	28	1	2.92	2.920	無
					62	24	1	2.65	2.650	無
					62	32	1	3.52	3.520	無
					64	31	1	3.59	3.590	無
					66	27	1	3.30	3.300	無
					66	28	1	3.42	3.420	無
					66	29	1	3.54	3.540	無
					66	31	2	7.56	3.780	無
					68	25	1	3.21	3.210	無
					68	28	1	3.59	3.590	無
					68	30	2	7.70	3.850	無
					70	27	1	3.64	3.640	無
					70	28	1	3.77	3.770	無
					70	31	1	4.17	4.170	無
					74	26	1	3.85	3.850	無
					74	32	1	4.72	4.720	無
					80	34	1	5.71	5.710	無
					90	34	1	6.94	6.940	無
				品質計			79	201.09		
			態様計		56	27	79	201.09		
		生被計					79	201.09		
	材種計						79	201.09		
	低質材	生立木	生立木		28	20	1	0.58	0.580	無
					30	19	1	0.62	0.620	無
					32	19	1	0.70	0.700	無
					34	20	1	0.81	0.810	無
					34	22	1	0.89	0.890	無

* 態様計の胸高直径、樹高は、平均胸高直径、平均樹高である。

樹 材 種 別 一 覧 表

復命書番号： 06 - 94
林班 : 2057

森林事務所 : 四浦森林事務所
小班 : に

国有林名 : 北岳
伐区 :

樹 種 名	材 種 分 区	生 被 別	態 様 分 区	品 質 分 区	胸 高 直 径	樹 高	本 数	幹 材 積	平 均 単 木 材 積	控 除 有 無
スギ	低質材	生立木	生立木		34	25	1	1.01	1.010	無
					36	24	2	2.14	1.070	無
					40	18	1	0.96	0.960	無
					42	21	1	1.21	1.210	無
					42	22	1	1.27	1.270	無
					44	19	1	1.19	1.190	無
					44	21	1	1.31	1.310	無
					46	22	1	1.48	1.480	無
					50	24	1	1.85	1.850	無
					52	26	1	2.14	2.140	無
					54	22	1	1.93	1.930	無
					60	24	1	2.51	2.510	無
					74	24	1	3.55	3.550	無
								品質計		19
			態様計		44	22	19	26.15		
		生被計					19	26.15		
	材種計						19	26.15		
- 樹種計 -							98	227.24		
ヒノキ	一般材	生立木	生立木	高齢級	26	19	1	0.49	0.490	無
					30	25	1	0.86	0.860	無
					32	19	1	0.72	0.720	無
					34	20	1	0.84	0.840	無
					34	21	1	0.89	0.890	無
					36	20	1	0.93	0.930	無
					36	21	2	1.96	0.980	無
					36	25	1	1.19	1.190	無
					38	20	1	1.03	1.030	無
					38	24	1	1.25	1.250	無
					38	27	2	2.84	1.420	無
					40	19	1	1.07	1.070	無
					40	22	2	2.50	1.250	無
					40	23	1	1.31	1.310	無
	40	24	1	1.37	1.370	無				
	40	25	1	1.43	1.430	無				
	40	26	2	2.98	1.490	無				

* 態様計の胸高直径、樹高は、平均胸高直径、平均樹高である。

樹 材 種 別 一 覧 表

復命書番号： 06 - 94
林班 : 2057

森林事務所 : 四浦森林事務所
小班 : に

国有林名 : 北岳
伐区 :

樹 種 名	材 種 区 分	生 被 別	態 様 区 分	品 質 区 分	胸 高 直 径	樹 高	本 数	幹 材 積	平 均 単 木 材 積	控 除 有 無
ヒノキ	一般材	生立木	生立木	高齢級	42	18	1	1.10	1.100	無
					42	22	5	6.80	1.360	無
					42	23	1	1.43	1.430	無
					42	24	1	1.49	1.490	無
					42	27	1	1.69	1.690	無
					44	21	1	1.41	1.410	無
					44	22	1	1.48	1.480	無
					44	25	1	1.70	1.700	無
					44	27	3	5.52	1.840	無
					44	28	1	1.91	1.910	無
					44	29	1	1.99	1.990	無
					46	23	2	3.36	1.680	無
					46	24	1	1.76	1.760	無
					46	26	2	3.82	1.910	無
					46	27	2	3.98	1.990	無
					48	22	3	5.19	1.730	無
					48	23	2	3.62	1.810	無
					48	24	2	3.80	1.900	無
					48	27	2	4.30	2.150	無
					48	29	1	2.32	2.320	無
					50	21	1	1.77	1.770	無
					50	23	1	1.95	1.950	無
					50	24	3	6.12	2.040	無
					50	25	1	2.13	2.130	無
					50	26	4	8.88	2.220	無
					50	27	2	4.62	2.310	無
					50	30	1	2.59	2.590	無
					52	23	2	4.18	2.090	無
					52	24	2	4.38	2.190	無
					52	27	2	4.96	2.480	無
					52	29	2	5.36	2.680	無
					52	30	2	5.56	2.780	無
					54	24	1	2.34	2.340	無
					54	25	1	2.44	2.440	無
					54	28	2	5.52	2.760	無

* 態様計の胸高直径、樹高は、平均胸高直径、平均樹高である。

樹 材 種 別 一 覧 表

復命書番号： 06 - 94
林班 : 2057

森林事務所 : 四浦森林事務所
小班 : に

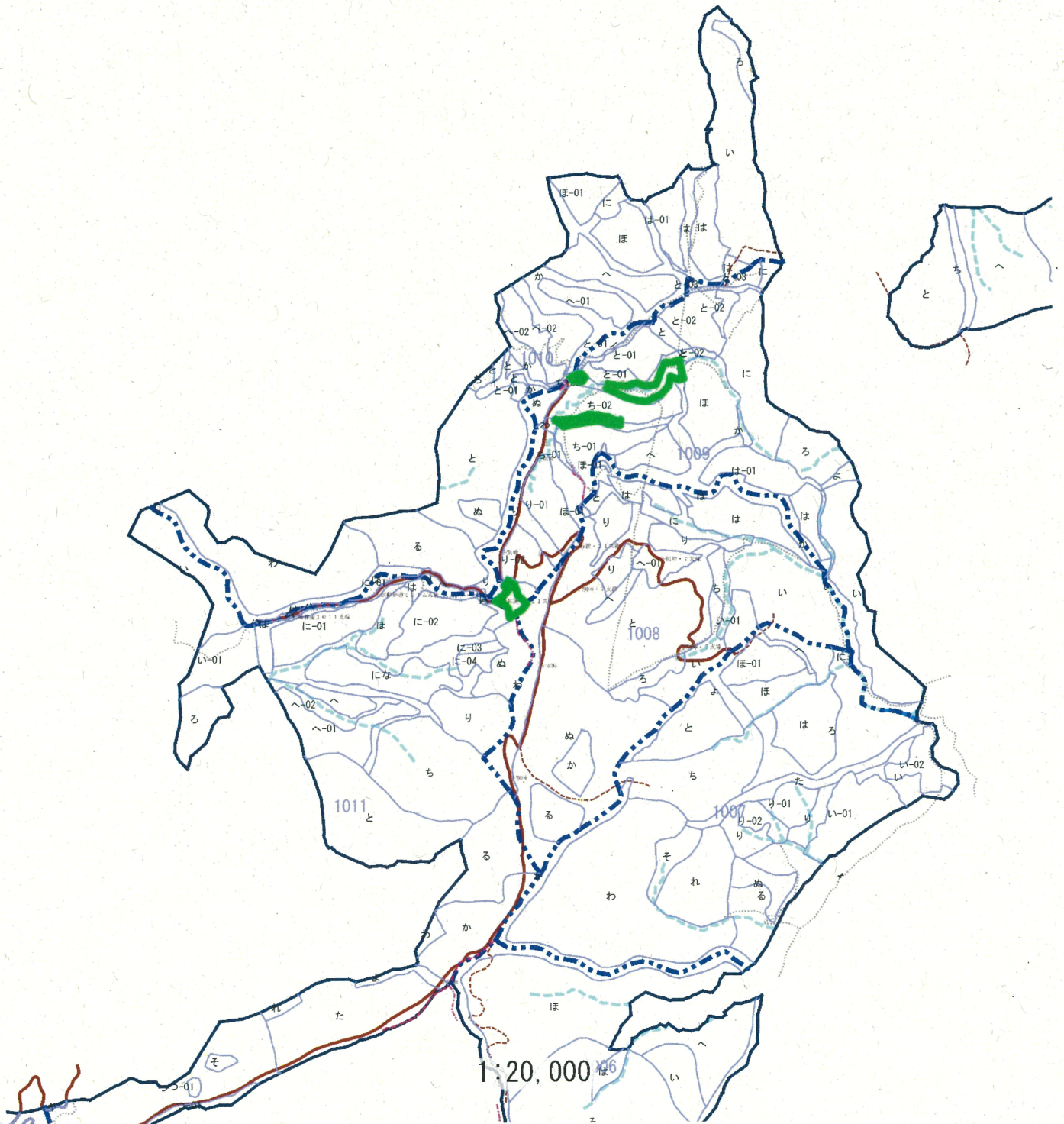
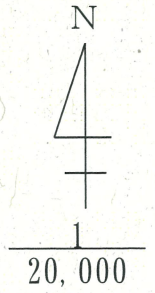
国有林名 : 北岳
伐区 :

樹 種 名	材 種 分	生 被 別	態 様 分	品 質 分	胸 高 直 径	樹 高	本 数	幹 材 積	平 均 単 木 材 積	控 除 有 無
ヒノキ	一般材	生立木	生立木	高齢級	56	25	1	2.61	2.610	無
					56	26	2	5.44	2.720	無
					56	28	1	2.95	2.950	無
					58	22	1	2.42	2.420	無
					58	24	1	2.66	2.660	無
					58	26	2	5.80	2.900	無
					58	27	2	6.04	3.020	無
					58	30	1	3.38	3.380	無
					60	24	1	2.83	2.830	無
					60	29	1	3.46	3.460	無
					62	27	1	3.40	3.400	無
					66	27	2	7.60	3.800	無
				品質計			98	193.72		
				間・根	20	19	1	0.31	0.310	無
					26	19	1	0.49	0.490	無
				品質計			2	0.80		
			態様計		46	25	100	194.52		
		生被計					100	194.52		
	材種計						100	194.52		
	低質材	生立木	生立木		18	15	1	0.20	0.200	無
					24	18	1	0.40	0.400	無
					24	19	1	0.43	0.430	無
					34	17	1	0.71	0.710	無
					34	18	2	1.50	0.750	無
					34	20	1	0.84	0.840	無
					34	21	2	1.78	0.890	無
					34	22	2	1.86	0.930	無
					36	18	1	0.83	0.830	無
					36	22	1	1.03	1.030	無
					38	19	1	0.97	0.970	無
					38	20	2	2.06	1.030	無
					38	21	1	1.08	1.080	無
					40	21	1	1.19	1.190	無
					40	24	1	1.37	1.370	無
					42	18	1	1.10	1.100	無

* 態様計の胸高直径、樹高は、平均胸高直径、平均樹高である。

国有林主伐箇所位置図（5号物件）

場 所	鶴国有林1009ち、ち3、る林小班
保安林関係	保安林内です。木材の搬出に当たっては、買受者による機械集材の架線敷や林内車路の開設等に別途県知事の作業許可及び支障木については伐採協議が必要です。
架線指定	架線指定はありません。
その他	



樹 材 種 別 一 覧 表

復命書番号: 06 - 213
林班 : 1009森林事務所 : 河俣森林事務所
小班 : ち国有林名 : 鶴
伐区 :

樹 種 名	材 種 区 分	生 被 別	態 様 区 分	品 質 区 分	胸 高 直 径	樹 高	本 数	幹 材 積	平 均 単 木 材 積	控 除 有 無
スギ	一般材	生立木	生立木	高齢級	26	18	2	0.92	0.460	無
					28	18	3	1.56	0.520	無
					30	19	4	2.48	0.620	無
					32	19	15	10.50	0.700	無
					34	19	22	16.94	0.770	無
					36	19	30	25.50	0.850	無
					38	20	31	30.38	0.980	無
					40	20	29	31.03	1.070	無
					42	20	23	26.68	1.160	無
					44	20	26	32.50	1.250	無
					46	20	22	29.48	1.340	無
					48	20	12	17.28	1.440	無
					50	20	10	15.40	1.540	無
					52	21	9	15.57	1.730	無
					54	21	5	9.20	1.840	無
					56	21	6	11.76	1.960	無
					58	21	5	10.40	2.080	無
					60	21	4	8.80	2.200	無
					66	20	1	2.45	2.450	無
				品質計			259	298.83		
			態様計		42	20	259	298.83		
		生被計					259	298.83		
	材種計						259	298.83		
	低質材	生立木	生立木		22	17	1	0.32	0.320	無
					24	17	3	1.11	0.370	無
					26	18	5	2.30	0.460	無
					28	18	4	2.08	0.520	無
					30	19	6	3.72	0.620	無
					32	19	7	4.90	0.700	無
					34	19	4	3.08	0.770	無
					36	19	4	3.40	0.850	無
					38	20	2	1.96	0.980	無
					40	20	4	4.28	1.070	無
					42	20	1	1.16	1.160	無
					44	20	1	1.25	1.250	無

* 態様計の胸高直径、樹高は、平均胸高直径、平均樹高である。

樹 材 種 別 一 覧 表

復命書番号： 06 - 213
林班 : 1009

森林事務所 : 河俣森林事務所
小班 : ち

国有林名 : 鶴
伐区 :

樹 種 名	材 種 区 分	生 被 別	態 様 区 分	品 質 区 分	胸 高 直 径	樹 高	本 数	幹 材 積	平 均 単 木 材 積	控 除 有 無
スギ	低質材	生立木	生立木		46	20	2	2.68	1.340	無
					50	20	1	1.54	1.540	無
					52	21	2	3.46	1.730	無
					56	21	1	1.96	1.960	無
					60	21	1	2.20	2.200	無
					62	21	1	2.32	2.320	無
				品質計			50	43.72		
			態様計		36	19	50	43.72		
		生被計					50	43.72		
	材種計						50	43.72		
- 樹種計 -							309	342.55		
アカマツ	一般材	生立木	生立木		58	21	1	2.23	2.230	無
					60	20	1	2.28	2.280	無
				品質計			2	4.51		
			態様計		58	21	2	4.51		
		生被計					2	4.51		
	材種計						2	4.51		
	低質材	生立木	生立木		40	20	1	1.06	1.060	無
				品質計			1	1.06		
			態様計		40	20	1	1.06		
		生被計					1	1.06		
	材種計						1	1.06		
- 樹種計 -							3	5.57		
- N 計 -							312	348.12		
広葉樹Ⅱ	低質材	生立木	生立木		20	12	1	0.19	0.190	無
					20	14	1	0.22	0.220	無
					22	13	1	0.24	0.240	無
					24	11	1	0.24	0.240	無
					24	12	2	0.52	0.260	無
					24	13	2	0.56	0.280	無
					26	12	2	0.60	0.300	無
					26	13	1	0.32	0.320	無
					26	14	1	0.35	0.350	無
					28	13	1	0.37	0.370	無
					28	14	1	0.39	0.390	無

* 態様計の胸高直径、樹高は、平均胸高直径、平均樹高である。

樹 材 種 別 一 覧 表

復命書番号： 06 - 161
林班： 1009

森林事務所： 河俣森林事務所
小班： ち 3

国有林名： 鶴
伐区：

樹 種 名	材 種 区 分	生 被 別	態 様 区 分	品 質 区 分	胸 高 直 径	樹 高	本 数	幹 材 積	平 均 単 木 材 積	控 除 有 無
スギ	一般材	生立木	生立木	高齢級	20	17	3	0.81	0.270	無
					22	17	11	3.52	0.320	無
					24	18	20	7.80	0.390	無
					26	18	21	9.66	0.460	無
					28	18	61	31.72	0.520	無
					30	19	77	47.74	0.620	無
					32	19	85	59.50	0.700	無
					34	19	70	53.90	0.770	無
					36	19	69	58.65	0.850	無
					38	20	48	47.04	0.980	無
					40	20	32	34.24	1.070	無
					42	21	16	19.36	1.210	無
					44	21	15	19.65	1.310	無
					46	21	20	28.20	1.410	無
					48	21	11	16.61	1.510	無
					50	21	4	6.48	1.620	無
					54	22	1	1.93	1.930	無
					58	25	1	2.47	2.470	無
					66	24	1	2.94	2.940	無
					88	23	1	4.55	4.550	無
				品質計			567	456.77		
			態様計		34	19	567	456.77		
		生被計					567	456.77		
	材種計						567	456.77		
	低質材	生立木	生立木		16	17	1	0.18	0.180	無
					18	17	3	0.66	0.220	無
					20	17	8	2.16	0.270	無
					22	17	5	1.60	0.320	無
					24	18	9	3.51	0.390	無
					26	18	6	2.76	0.460	無
					28	18	7	3.64	0.520	無
					30	19	8	4.96	0.620	無
					32	19	4	2.80	0.700	無
					34	19	1	0.77	0.770	無
					36	19	4	3.40	0.850	無

* 態様計の胸高直径、樹高は、平均胸高直径、平均樹高である。

樹 材 種 別 一 覧 表

復命書番号： 06 - 161
林班： 1009

森林事務所： 河俣森林事務所
小班： ち 3

国有林名： 鶴
伐区：

樹 種 名	材 種 区 分	生 被 別	態 様 区 分	品 質 区 分	胸 高 直 径	樹 高	本 数	幹 材 積	平 均 単 木 材 積	控 除 有 無
スギ	低質材	生立木	生立木		38	20	2	1.96	0.980	無
					40	20	2	2.14	1.070	無
					42	21	2	2.42	1.210	無
					44	21	1	1.31	1.310	無
					46	21	1	1.41	1.410	無
					48	21	1	1.51	1.510	無
				品質計			65	37.19		
			態様計		28	18	65	37.19		
		生被計					65	37.19		
	材種計						65	37.19		
- 樹種計 -							632	493.96		
ヒノキ	一般材	生立木	生立木	高齢級	36	19	1	0.88	0.880	無
					40	20	1	1.13	1.130	無
					44	23	1	1.55	1.550	無
					46	19	1	1.37	1.370	無
				品質計			4	4.93		
			態様計		40	20	4	4.93		
		生被計					4	4.93		
	材種計						4	4.93		
	低質材	生立木	生立木		24	17	1	0.38	0.380	無
					30	18	1	0.60	0.600	無
					36	17	1	0.78	0.780	無
				品質計			3	1.76		
			態様計		30	17	3	1.76		
		生被計					3	1.76		
	材種計						3	1.76		
- 樹種計 -							7	6.69		
- N 計 -							639	500.65		
広葉樹Ⅱ	低質材	生立木	生立木		20	13	1	0.20	0.200	無
					20	17	1	0.26	0.260	無
					22	13	1	0.24	0.240	無
					22	14	1	0.26	0.260	無
					22	17	1	0.31	0.310	無
					24	12	2	0.52	0.260	無
					24	14	1	0.30	0.300	無

* 態様計の胸高直径、樹高は、平均胸高直径、平均樹高である。

樹 材 種 別 一 覧 表

復命書番号： 06 - 154
林班： 1009

森林事務所： 河俣森林事務所
小班： ち 3

国有林名： 鶴
伐区：

樹 種 名	材 種 区 分	生 被 別	態 様 区 分	品 質 区 分	胸 高 直 径	樹 高	本 数	幹 材 積	平 均 単 木 材 積	控 除 有 無
ヒノキ	一般材	生立木	生立木	高齢級	18	18	1	0.24	0.240	無
					20	17	1	0.27	0.270	無
					22	18	2	0.70	0.350	無
					22	20	1	0.39	0.390	無
					24	18	1	0.40	0.400	無
					24	19	3	1.29	0.430	無
					24	20	1	0.45	0.450	無
					26	17	1	0.44	0.440	無
					26	18	3	1.41	0.470	無
					26	19	2	0.98	0.490	無
					26	20	1	0.52	0.520	無
					26	21	2	1.10	0.550	無
					28	17	1	0.50	0.500	無
					28	18	4	2.12	0.530	無
					28	19	2	1.12	0.560	無
					28	20	3	1.80	0.600	無
					28	21	2	1.26	0.630	無
					30	18	3	1.80	0.600	無
					30	19	2	1.28	0.640	無
					30	20	2	1.34	0.670	無
					30	21	2	1.42	0.710	無
					30	22	4	3.00	0.750	無
					32	17	1	0.64	0.640	無
					32	19	2	1.44	0.720	無
					32	20	2	1.52	0.760	無
					32	21	1	0.80	0.800	無
					32	22	4	3.36	0.840	無
					34	17	1	0.71	0.710	無
					34	19	1	0.80	0.800	無
					34	20	1	0.84	0.840	無
					34	21	5	4.45	0.890	無
					34	22	2	1.86	0.930	無
					36	17	1	0.78	0.780	無
					36	19	1	0.88	0.880	無
					36	20	2	1.86	0.930	無

* 態様計の胸高直径、樹高は、平均胸高直径、平均樹高である。

樹 材 種 別 一 覧 表

復命書番号： 06 - 154
林班 : 1009

森林事務所 : 河俣森林事務所
小班 : ち 3

国有林名 : 鶴
伐区 :

樹 種 名	材 種 区 分	生 被 別	態 様 区 分	品 質 区 分	胸 高 直 径	樹 高	本 数	幹 材 積	平 均 単 木 材 積	控 除 有 無
ヒノキ	一般材	生立木	生立木	高齢級	36	21	3	2.94	0.980	無
					36	22	1	1.03	1.030	無
					38	18	1	0.92	0.920	無
					38	19	3	2.91	0.970	無
					38	20	3	3.09	1.030	無
					38	21	2	2.16	1.080	無
					38	22	2	2.28	1.140	無
					38	23	2	2.38	1.190	無
					40	19	1	1.07	1.070	無
					40	20	1	1.13	1.130	無
					42	19	1	1.16	1.160	無
					42	21	1	1.30	1.300	無
					42	22	1	1.36	1.360	無
					44	21	1	1.41	1.410	無
					46	22	1	1.60	1.600	無
					50	22	1	1.86	1.860	無
				品質計			93	72.37		
			態様計		32	20	93	72.37		
		生被計					93	72.37		
	材種計						93	72.37		
	低質材	生立木	生立木		18	17	1	0.22	0.220	無
					20	15	1	0.24	0.240	無
					20	19	1	0.31	0.310	無
					24	17	1	0.38	0.380	無
					36	18	1	0.83	0.830	無
				品質計			5	1.98		
			態様計		24	17	5	1.98		
		生被計					5	1.98		
	材種計						5	1.98		
- 樹種計 -							98	74.35		
- N 計 -							98	74.35		
- 合計 -							98	74.35		

* 態様計の胸高直径、樹高は、平均胸高直径、平均樹高である。

樹 材 種 別 一 覧 表

復命書番号： 06 - 244
林班 : 1009

森林事務所 : 河俣森林事務所
小班 : る

国有林名 : 南川内
伐区 :

樹 種 名	材 種 区 分	生 被 別	態 様 区 分	品 質 区 分	胸 高 直 径	樹 高	本 数	幹 材 積	平 均 単 木 材 積	控 除 有 無
スギ	一般材	生立木	生立木	高齢級	18	16	6	1.26	0.210	無
					20	16	22	5.50	0.250	無
					22	17	43	13.76	0.320	無
					24	17	55	20.35	0.370	無
					26	17	67	28.81	0.430	無
					28	17	62	30.38	0.490	無
					30	18	57	33.63	0.590	無
					32	18	35	23.10	0.660	無
					34	19	26	20.02	0.770	無
					36	19	14	11.90	0.850	無
					38	19	10	9.30	0.930	無
					40	19	10	10.10	1.010	無
					42	19	5	5.50	1.100	無
					44	19	4	4.76	1.190	無
					46	20	3	4.02	1.340	無
					48	21	2	3.02	1.510	無
					50	21	3	4.86	1.620	無
				品質計			424	230.27		
			態様計		28	18	424	230.27		
		生被計					424	230.27		
	材種計						424	230.27		
	低質材	生立木	生立木		14	13	10	1.10	0.110	無
					16	14	13	1.95	0.150	無
					18	16	23	4.83	0.210	無
					20	16	23	5.75	0.250	無
					22	17	20	6.40	0.320	無
					24	17	9	3.33	0.370	無
					26	17	3	1.29	0.430	無
					28	17	6	2.94	0.490	無
					30	18	3	1.77	0.590	無
					32	18	3	1.98	0.660	無
					34	19	1	0.77	0.770	無
					40	19	1	1.01	1.010	無
					42	19	1	1.10	1.100	無
				品質計			116	34.22		

* 態様計の胸高直径、樹高は、平均胸高直径、平均樹高である。

樹 材 種 別 一 覧 表

復命書番号： 06 - 244
林班： 1009

森林事務所： 河俣森林事務所
小班： る

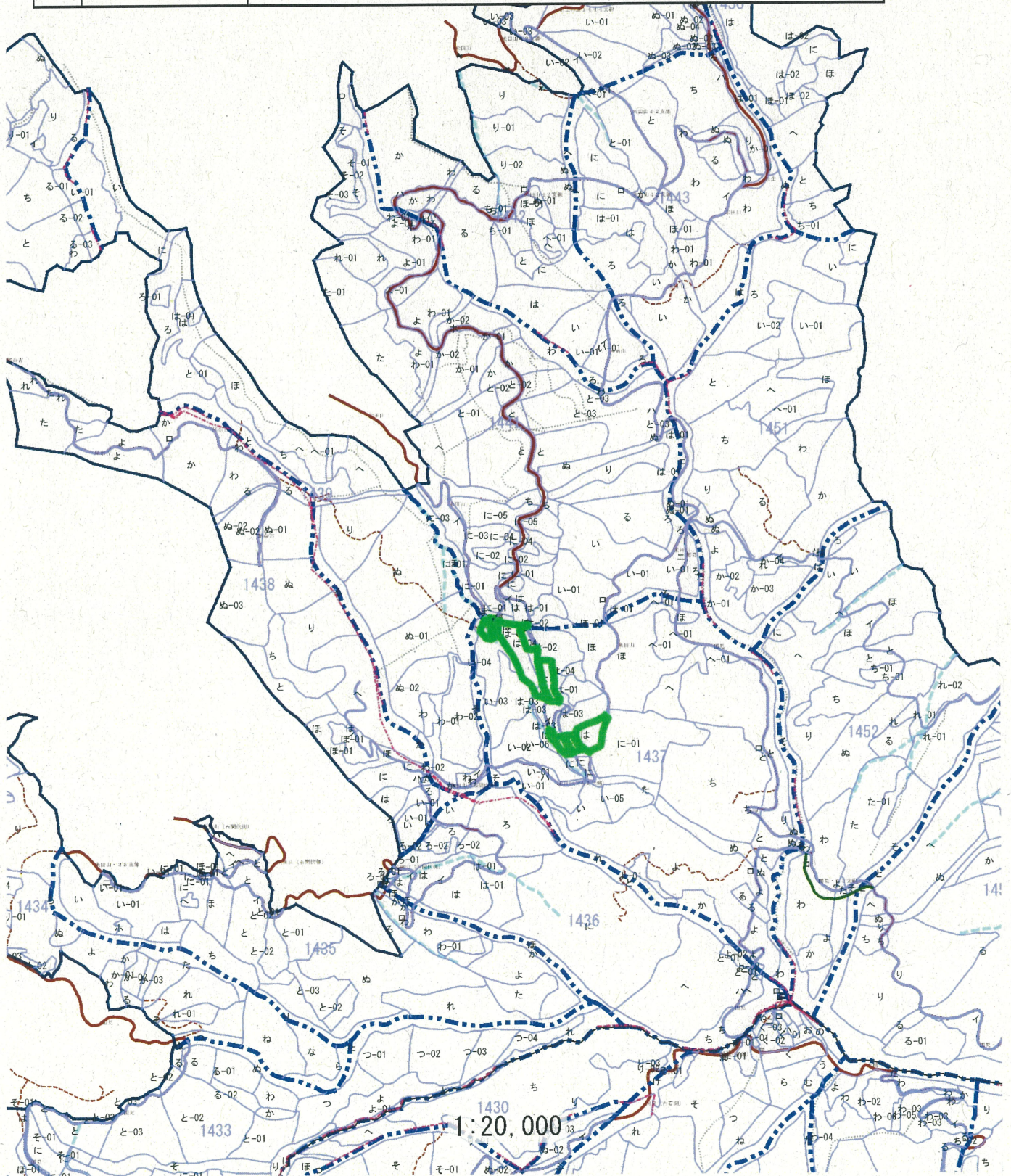
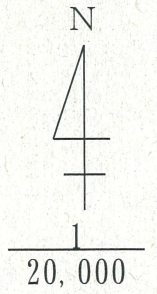
国有林名： 南川内
伐区：

樹 種 名	材 種 区 分	生 被 別	態 様 区 分	品 質 区 分	胸 高 直 径	樹 高	本 数	幹 材 積	平 均 単 木 材 積	控 除 有 無				
スギ	低質材	生立木	態様計		20	16	116	34.22						
		生被計					116	34.22						
	材種計						116	34.22						
- 樹種計 -							540	264.49						
アカマツ	低質材	生立木	生立木		26	15	1	0.37	0.370	無				
					30	15	1	0.48	0.480	無				
					32	17	1	0.61	0.610	無				
					38	18	1	0.88	0.880	無				
				品質計			4	2.34						
				態様計		30	16	4	2.34					
			生被計					4	2.34					
	材種計						4	2.34						
- 樹種計 -							4	2.34						
ツガ	低質材	生立木	生立木		56	17	1	1.98	1.980	無				
								品質計		1	1.98			
								態様計	56	17	1	1.98		
							生被計				1	1.98		
	材種計						1	1.98						
- 樹種計 -							1	1.98						
- N 計 -							545	268.81						
広葉樹Ⅱ	低質材	生立木	生立木		26	12	1	0.30	0.300	無				
					26	13	1	0.32	0.320	無				
					28	14	1	0.39	0.390	無				
					28	15	1	0.42	0.420	無				
					34	12	1	0.51	0.510	無				
					34	14	1	0.59	0.590	無				
					38	17	1	0.87	0.870	無				
				品質計			7	3.40						
				態様計	30	14	7	3.40						
			生被計				7	3.40						
		材種計					7	3.40						
- 樹種計 -						7	3.40							
- L 計 -						7	3.40							
- 合 計 -						552	272.21							

* 態様計の胸高直径、樹高は、平均胸高直径、平均樹高である。

国有林主伐箇所位置図（6号物件）

場 所	米田山国有林1437ろ、は林小班
特約事項	保安林関係 保安林内です。木材の搬出に当たっては、買受者による機械集材の架線敷や林内車路の開設等に別途県知事の作業許可及び支障木については伐採協議が必要です。
	架線指定 架線指定はありません。
	その他



樹 材 種 別 一 覧 表

復命書番号： 06 - 230
林班： 1437

森林事務所： 芦北森林事務所
小班： ろ

国有林名： 米田山
伐区：

樹 種 名	材 種 区 分	生 被 別	態 様 区 分	品 質 区 分	胸 高 直 径	樹 高	本 数	幹 材 積	平 均 単 木 材 積	控 除 有 無
スギ	一般材	生立木	生立木	高齢級	22	20	16	5.92	0.370	無
					24	21	16	7.36	0.460	無
					24	22	16	7.68	0.480	無
					24	23	16	8.16	0.510	無
					26	21	16	8.48	0.530	無
					26	22	48	26.88	0.560	無
					26	23	32	18.88	0.590	無
					26	24	32	19.52	0.610	無
					28	21	16	9.76	0.610	無
					28	22	64	40.96	0.640	無
					28	23	32	21.44	0.670	無
					28	24	48	33.60	0.700	無
					30	22	80	58.40	0.730	無
					30	23	96	72.96	0.760	無
					30	24	32	25.28	0.790	無
					32	22	48	38.88	0.810	無
					32	23	48	40.32	0.840	無
					34	21	16	13.60	0.850	無
					34	22	16	14.24	0.890	無
					34	23	112	104.16	0.930	無
					34	24	16	15.52	0.970	無
					36	19	16	13.60	0.850	無
					36	23	16	16.48	1.030	無
					36	24	16	17.12	1.070	無
					36	25	16	17.76	1.110	無
					44	24	16	24.00	1.500	無
					48	18	16	20.80	1.300	無
				品質計			912	701.76		
			態様計		30	23	912	701.76		
		生被計					912	701.76		
	材種計						912	701.76		
	低質材	生立木	生立木		18	16	16	3.36	0.210	無
					20	15	16	3.68	0.230	無
					20	19	16	4.80	0.300	無
					20	20	16	4.96	0.310	無

* 態様計の胸高直径、樹高は、平均胸高直径、平均樹高である。

樹 材 種 別 一 覧 表

復命書番号： 06 - 231
林班： 1437森林事務所： 芦北森林事務所
小班： は国有林名： 米田山
伐区：

樹 種 名	材 種 区 分	生 被 別	態 様 区 分	品 質 区 分	胸 高 直 径	樹 高	本 数	幹 材 積	平 均 単 木 材 積	控 除 有 無
スギ	一般材	生立木	生立木	高齢級	14	11	2	0.18	0.090	無
					22	16	3	0.90	0.300	無
					24	17	11	4.07	0.370	無
					26	18	20	9.20	0.460	無
					28	19	37	20.35	0.550	無
					30	20	65	42.90	0.660	無
					32	21	68	52.36	0.770	無
					34	21	66	56.10	0.850	無
					36	22	70	68.60	0.980	無
					38	22	57	61.56	1.080	無
					40	23	42	51.24	1.220	無
					42	23	36	47.88	1.330	無
					44	23	37	52.91	1.430	無
					46	23	21	32.34	1.540	無
					48	23	25	41.50	1.660	無
					50	24	15	27.75	1.850	無
					52	24	15	29.55	1.970	無
					54	24	8	16.80	2.100	無
					56	25	5	11.65	2.330	無
					58	25	3	7.41	2.470	無
					60	25	3	7.83	2.610	無
					64	29	3	10.08	3.360	無
					66	27	1	3.30	3.300	無
				品質計			613	656.46		
				間・根	20	15	2	0.46	0.230	無
					24	17	1	0.37	0.370	無
					26	18	5	2.30	0.460	無
				品質計			8	3.13		
			態様計		36	22	621	659.59		
		生被計					621	659.59		
	材種計						621	659.59		
	低質材	生立木	生立木		10	9	1	0.04	0.040	無
					12	9	3	0.15	0.050	無
					14	11	4	0.36	0.090	無
					16	12	9	1.08	0.120	無

* 態様計の胸高直径、樹高は、平均胸高直径、平均樹高である。

樹 材 種 別 一 覧 表

復命書番号： 06 - 231
林班： 1437

森林事務所： 芦北森林事務所
小班： は

国有林名： 米田山
伐区：

樹 種 名	材 種 区 分	生 被 別	態 様 区 分	品 質 区 分	胸 高 直 径	樹 高	本 数	幹 材 積	平 均 単 木 材 積	控 除 有 無
スギ	低質材	生立木	生立木		18	14	15	2.70	0.180	無
					20	15	34	7.82	0.230	無
					22	16	36	10.80	0.300	無
					24	17	51	18.87	0.370	無
					26	18	55	25.30	0.460	無
					28	19	45	24.75	0.550	無
					30	20	60	39.60	0.660	無
					32	21	47	36.19	0.770	無
					34	21	31	26.35	0.850	無
					36	22	22	21.56	0.980	無
					38	22	15	16.20	1.080	無
					40	23	24	29.28	1.220	無
					42	23	13	17.29	1.330	無
					44	23	9	12.87	1.430	無
					46	23	5	7.70	1.540	無
					48	23	1	1.66	1.660	無
					52	24	1	1.97	1.970	無
				品質計			481	302.54		
			態様計		28	19	481	302.54		
		生被計					481	302.54		
	材種計						481	302.54		
- 樹種計 -							1,102	962.13		
ヒノキ	一般材	生立木	生立木	高齢級	18	17	4	0.88	0.220	無
					20	18	10	2.90	0.290	無
					22	19	17	6.29	0.370	無
					24	19	23	9.89	0.430	無
					26	19	37	18.13	0.490	無
					28	20	54	32.40	0.600	無
					30	20	46	30.82	0.670	無
					32	20	53	40.28	0.760	無
					34	20	45	37.80	0.840	無
					36	20	34	31.62	0.930	無
					38	20	26	26.78	1.030	無
					40	20	7	7.91	1.130	無
					42	20	8	9.84	1.230	無

* 態様計の胸高直径、樹高は、平均胸高直径、平均樹高である。

樹 材 種 別 一 覧 表

復命書番号: 06 - 231
林班 : 1437森林事務所 : 芦北森林事務所
小班 : は国有林名 : 米田山
伐区 :

樹 種 名	材 種 区 分	生 被 別	態 様 区 分	品 質 区 分	胸 高 直 径	樹 高	本 数	幹 材 積	平 均 単 木 材 積	控 除 有 無
ヒノキ	一般材	生立木	生立木	高齢級	44	21	8	11.28	1.410	無
					46	21	2	3.04	1.520	無
					50	22	1	1.86	1.860	無
					52	23	1	2.09	2.090	無
					54	20	1	1.93	1.930	無
					60	20	1	2.32	2.320	無
				品質計			378	278.06		
				間・根	18	17	1	0.22	0.220	無
					20	18	3	0.87	0.290	無
					22	19	4	1.48	0.370	無
					24	19	5	2.15	0.430	無
					26	19	6	2.94	0.490	無
				品質計			19	7.66		
			態様計		30	20	397	285.72		
		生被計					397	285.72		
	材種計						397	285.72		
	低質材	生立木	生立木		10	11	2	0.10	0.050	無
					12	12	4	0.28	0.070	無
					14	15	7	0.84	0.120	無
					16	16	8	1.36	0.170	無
					18	17	15	3.30	0.220	無
					20	18	18	5.22	0.290	無
					22	19	10	3.70	0.370	無
					24	19	20	8.60	0.430	無
					26	19	16	7.84	0.490	無
					28	20	6	3.60	0.600	無
					30	20	17	11.39	0.670	無
					32	20	6	4.56	0.760	無
					34	20	8	6.72	0.840	無
					36	20	3	2.79	0.930	無
					38	20	4	4.12	1.030	無
					40	20	4	4.52	1.130	無
					42	20	4	4.92	1.230	無
					44	21	1	1.41	1.410	無
				品質計			153	75.27		

* 態様計の胸高直径、樹高は、平均胸高直径、平均樹高である。

樹 材 種 別 一 覧 表

復命書番号： 06 - 231
林班： 1437森林事務所： 芦北森林事務所
小班： は国有林名： 米田山
伐区：

樹 種 名	材 種 区 分	生 被 別	態 様 区 分	品 質 区 分	胸 高 直 径	樹 高	本 数	幹 材 積	平 均 単 木 材 積	控 除 有 無	
ヒノキ	低質材	生立木	態様計		26	18	153	75.27			
		生被計					153	75.27			
	材種計						153	75.27			
- 樹種計 -							550	360.99			
アカマツ	一般材	生立木	生立木	品質計	52	18	1	1.59	1.590	無	
							1	1.59			
			態様計		52	18	1	1.59			
			生被計				1	1.59			
		材種計					1	1.59			
		低質材	生立木	生立木	品質計	24	16	1	0.34	0.340	無
						34	17	2	1.36	0.680	無
			態様計		30	17	3	1.70			
		生被計					3	1.70			
	材種計						3	1.70			
- 樹種計 -							4	3.29			
- N 計 -							1,656	1,326.41			
広葉樹Ⅱ	低質材	生立木	生立木		22	13	2	0.48	0.240	無	
					24	11	3	0.72	0.240	無	
					24	12	7	1.82	0.260	無	
					24	13	7	1.96	0.280	無	
					24	14	4	1.20	0.300	無	
					24	15	2	0.64	0.320	無	
					26	12	3	0.90	0.300	無	
					26	13	9	2.88	0.320	無	
					26	14	4	1.40	0.350	無	
					26	15	3	1.11	0.370	無	
					28	13	10	3.70	0.370	無	
					28	14	8	3.12	0.390	無	
					28	15	2	0.84	0.420	無	
					28	16	1	0.45	0.450	無	
					28	17	1	0.48	0.480	無	
	30	12	1	0.39	0.390	無					
	30	13	1	0.42	0.420	無					
	30	14	7	3.22	0.460	無					

* 態様計の胸高直径、樹高は、平均胸高直径、平均樹高である。

樹 材 種 別 一 覧 表

復命書番号： 06 - 231
林班 : 1437

森林事務所 : 芦北森林事務所
小班 : は

国有林名 : 米田山
伐区 :

樹 種 名	材 種 区 分	生 被 別	態 様 区 分	品 質 区 分	胸 高 直 径	樹 高	本 数	幹 材 積	平 均 単 木 材 積	控 除 有 無
広葉樹Ⅱ	低質材	生立木	生立木		30	15	1	0.49	0.490	無
					30	16	2	1.04	0.520	無
					30	17	1	0.55	0.550	無
					32	13	3	1.44	0.480	無
					32	14	4	2.08	0.520	無
					32	15	3	1.68	0.560	無
					34	14	7	4.13	0.590	無
					34	15	2	1.26	0.630	無
					34	16	1	0.67	0.670	無
					36	11	1	0.52	0.520	無
					36	12	1	0.56	0.560	無
					36	13	1	0.61	0.610	無
					36	15	3	2.10	0.700	無
					36	16	1	0.74	0.740	無
					38	14	1	0.72	0.720	無
					38	15	2	1.54	0.770	無
					40	13	1	0.74	0.740	無
					40	14	2	1.58	0.790	無
					42	15	2	1.84	0.920	無
					44	15	1	1.00	1.000	無
					44	16	1	1.07	1.070	無
					46	15	1	1.09	1.090	無
					48	12	1	0.94	0.940	無
					48	15	1	1.18	1.180	無
					48	16	1	1.26	1.260	無
					48	17	1	1.34	1.340	無
					52	14	1	1.27	1.270	無
					58	14	1	1.53	1.530	無
				品質計			123	60.70		
			態様計		30	14	123	60.70		
		生被計					123	60.70		
	材種計						123	60.70		
- 樹種計 -							123	60.70		
- L 計 -							123	60.70		
- 合計 -							1,779	1,387.11		

* 態様計の胸高直径、樹高は、平均胸高直径、平均樹高である。