



# 公売箇所位置図

4号物件 (分収造林)

日南郷国有林 1035い林小班

面積：4.82ha



縮尺 1/20,000

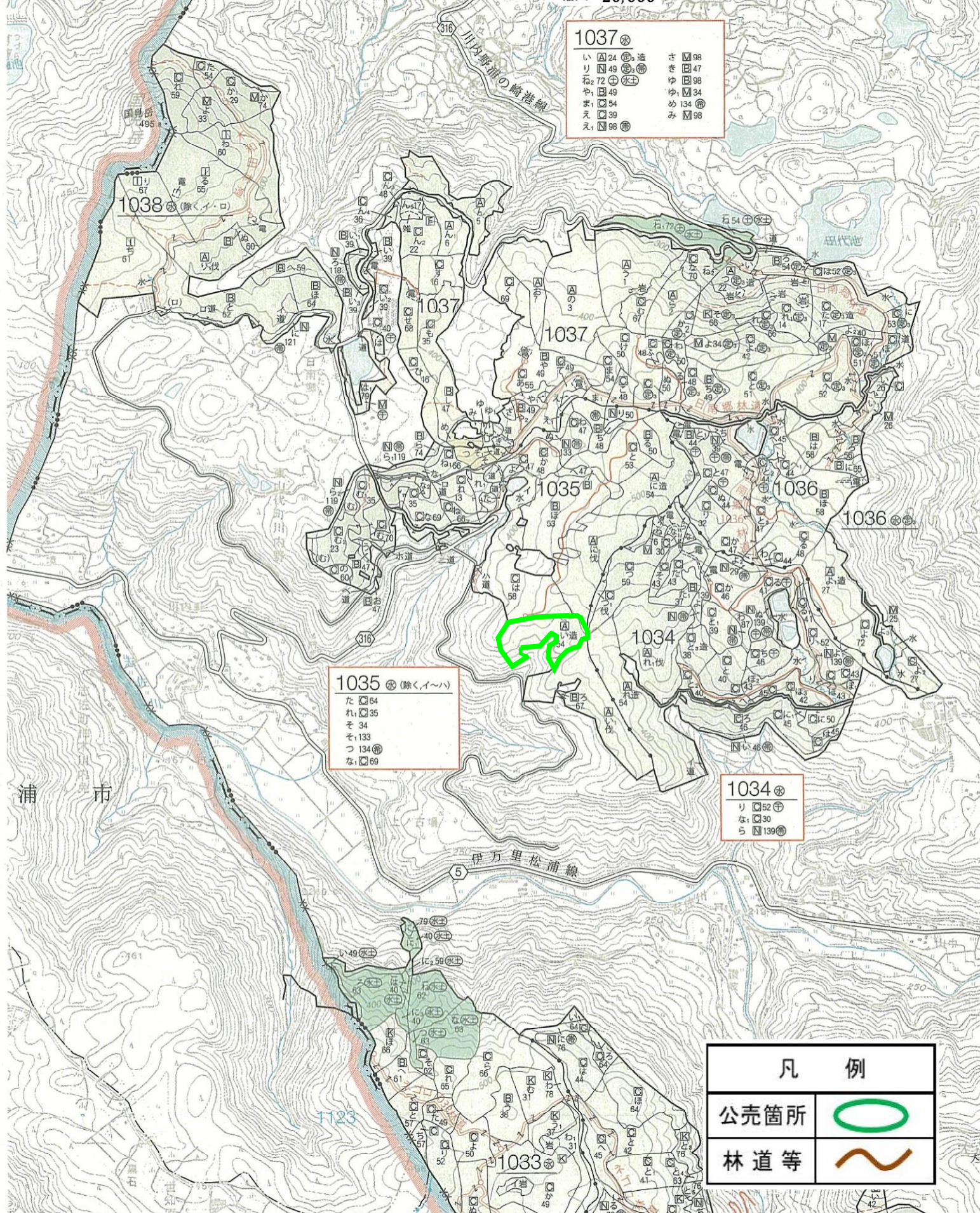
|      |      |      |      |       |      |        |      |       |      |
|------|------|------|------|-------|------|--------|------|-------|------|
| 1037 | い 24 | り 49 | ね 72 | や ま 1 | え 98 | さ き 98 | ゆ 98 | め 134 | み 98 |
|      | 造    | 造    | 水    | 造     | 造    | 造      | 造    | 造     | 造    |

|               |      |      |      |       |       |      |
|---------------|------|------|------|-------|-------|------|
| 1035 (除く、イ〜ハ) | た 64 | れ 35 | そ 34 | そ 133 | つ 134 | な 69 |
|---------------|------|------|------|-------|-------|------|

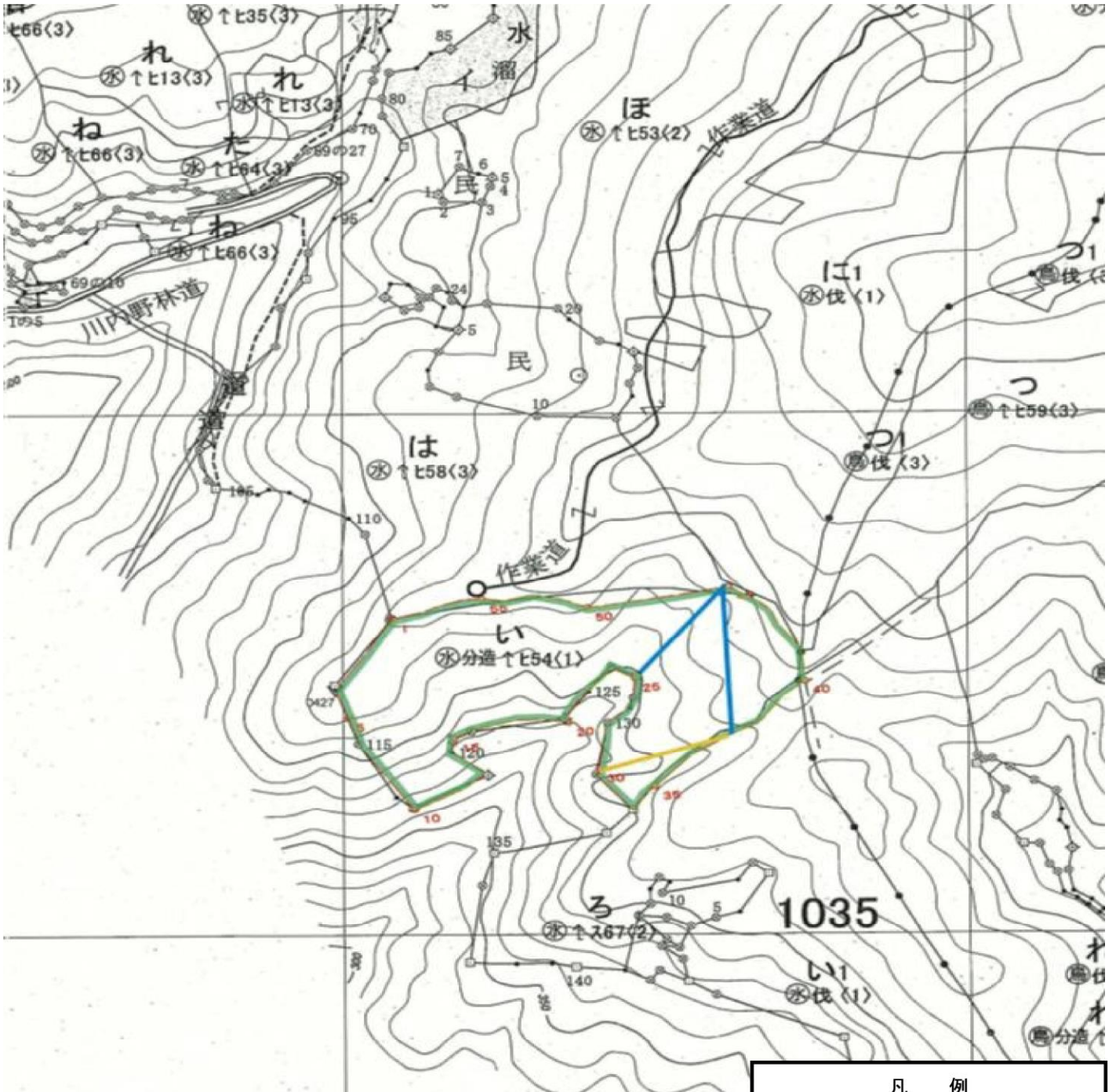
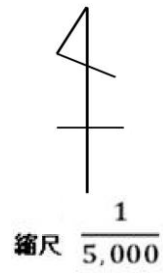
|      |      |      |       |
|------|------|------|-------|
| 1034 | り 52 | な 30 | ら 139 |
|------|------|------|-------|



|      |  |
|------|--|
| 凡 例  |  |
| 公売箇所 |  |
| 林道等  |  |



**公売箇所位置図**  
 4号物件（分収造林）  
 日南郷国有林 1035い林小班  
 面積：4.82ha



| 凡 例  |  |
|------|--|
| 公売箇所 |  |
| スギ   |  |
| ヒノキ  |  |

樹 材 種 別 一 覧 表

復命書番号： 06 - 235  
林班： 1035

森林事務所： 伊万里森林事務所  
小班： い

国有林名： 日南郷  
伐区：

| 樹 種 名 | 材 種 分 区 | 生 被 別 | 態 様 分 区 | 品 質 分 区 | 胸 高 直 径 | 樹 高 | 本 数 | 幹 材 積  | 平 均 木 材 積 | 控 除 有 無 |
|-------|---------|-------|---------|---------|---------|-----|-----|--------|-----------|---------|
| スギ    | 一般材     | 生立木   | 生立木     | 高齢級     | 20      | 17  | 1   | 0.27   | 0.270     | 無       |
|       |         |       |         |         | 22      | 18  | 4   | 1.36   | 0.340     | 無       |
|       |         |       |         |         | 24      | 19  | 14  | 5.88   | 0.420     | 無       |
|       |         |       |         |         | 26      | 20  | 15  | 7.65   | 0.510     | 無       |
|       |         |       |         |         | 28      | 21  | 17  | 10.37  | 0.610     | 無       |
|       |         |       |         |         | 30      | 22  | 25  | 18.25  | 0.730     | 無       |
|       |         |       |         |         | 32      | 22  | 22  | 17.82  | 0.810     | 無       |
|       |         |       |         |         | 34      | 24  | 20  | 19.40  | 0.970     | 無       |
|       |         |       |         |         | 36      | 25  | 21  | 23.31  | 1.110     | 無       |
|       |         |       |         |         | 38      | 25  | 15  | 18.30  | 1.220     | 無       |
|       |         |       |         |         | 40      | 25  | 10  | 13.30  | 1.330     | 無       |
|       |         |       |         |         | 42      | 26  | 11  | 16.50  | 1.500     | 無       |
|       |         |       |         |         | 44      | 25  | 4   | 6.24   | 1.560     | 無       |
|       |         |       |         |         | 46      | 26  | 2   | 3.48   | 1.740     | 無       |
|       |         |       |         |         | 48      | 26  | 4   | 7.48   | 1.870     | 無       |
|       |         |       |         |         | 50      | 26  | 4   | 8.00   | 2.000     | 無       |
|       |         |       |         |         | 54      | 27  | 2   | 4.72   | 2.360     | 無       |
|       |         |       |         | 品質計     |         |     | 191 | 182.33 |           |         |
|       |         |       | 態様計     |         | 34      | 23  | 191 | 182.33 |           |         |
|       |         | 生被計   |         |         |         |     | 191 | 182.33 |           |         |
|       | 材種計     |       |         |         |         |     | 191 | 182.33 |           |         |
|       | 低質材     | 生立木   | 生立木     |         | 18      | 15  | 6   | 1.14   | 0.190     | 無       |
|       |         |       |         |         | 20      | 17  | 17  | 4.59   | 0.270     | 無       |
|       |         |       |         |         | 22      | 18  | 16  | 5.44   | 0.340     | 無       |
|       |         |       |         |         | 24      | 19  | 18  | 7.56   | 0.420     | 無       |
|       |         |       |         |         | 26      | 20  | 18  | 9.18   | 0.510     | 無       |
|       |         |       |         |         | 28      | 21  | 13  | 7.93   | 0.610     | 無       |
|       |         |       |         |         | 30      | 22  | 13  | 9.49   | 0.730     | 無       |
|       |         |       |         |         | 32      | 22  | 8   | 6.48   | 0.810     | 無       |
|       |         |       |         |         | 34      | 24  | 14  | 13.58  | 0.970     | 無       |
|       |         |       |         |         | 36      | 25  | 1   | 1.11   | 1.110     | 無       |
|       |         |       |         |         | 38      | 25  | 3   | 3.66   | 1.220     | 無       |
|       |         |       |         |         | 40      | 25  | 1   | 1.33   | 1.330     | 無       |
|       |         |       |         |         | 44      | 25  | 1   | 1.56   | 1.560     | 無       |
|       |         |       |         |         | 56      | 25  | 1   | 2.33   | 2.330     | 無       |

\* 態様計の胸高直径、樹高は、平均胸高直径、平均樹高である。

## 樹 材 種 別 一 覧 表

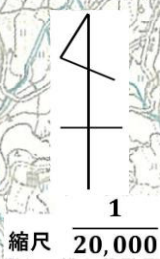
復命書番号： 06 - 235  
林班： 1035森林事務所： 伊万里森林事務所  
小班： い国有林名： 日南郷  
伐区：

| 樹 種 名 | 材 種 区 分 | 生 被 別 | 態 様 区 分 | 品 質 区 分 | 胸 高 直 径 | 樹 高 | 本 数   | 幹 材 積    | 平 均 単 木 材 積 | 控 除 有 無 |
|-------|---------|-------|---------|---------|---------|-----|-------|----------|-------------|---------|
| スギ    | 低質材     | 生立木   | 生立木     | 品質計     |         |     | 130   | 75.38    |             |         |
|       |         |       | 態様計     |         | 26      | 20  | 130   | 75.38    |             |         |
|       |         | 生被計   |         |         |         |     | 130   | 75.38    |             |         |
|       | 材種計     |       |         |         |         |     | 130   | 75.38    |             |         |
| －樹種計－ |         |       |         |         |         |     | 321   | 257.71   |             |         |
| ヒノキ   | 一般材     | 生立木   | 生立木     | 高齢級     | 16      | 14  | 4     | 0.60     | 0.150       | 無       |
|       |         |       |         |         | 18      | 15  | 170   | 34.00    | 0.200       | 無       |
|       |         |       |         |         | 20      | 15  | 545   | 130.80   | 0.240       | 無       |
|       |         |       |         |         | 22      | 16  | 653   | 202.43   | 0.310       | 無       |
|       |         |       |         |         | 24      | 17  | 803   | 305.14   | 0.380       | 無       |
|       |         |       |         |         | 26      | 17  | 679   | 298.76   | 0.440       | 無       |
|       |         |       |         |         | 28      | 18  | 632   | 334.96   | 0.530       | 無       |
|       |         |       |         |         | 30      | 18  | 434   | 260.40   | 0.600       | 無       |
|       |         |       |         |         | 32      | 19  | 282   | 203.04   | 0.720       | 無       |
|       |         |       |         |         | 34      | 19  | 183   | 146.40   | 0.800       | 無       |
|       |         |       |         |         | 36      | 20  | 79    | 73.47    | 0.930       | 無       |
|       |         |       |         |         | 38      | 20  | 40    | 41.20    | 1.030       | 無       |
|       |         |       |         |         | 40      | 20  | 16    | 18.08    | 1.130       | 無       |
|       |         |       |         |         | 42      | 21  | 11    | 14.30    | 1.300       | 無       |
|       |         |       |         |         | 44      | 21  | 4     | 5.64     | 1.410       | 無       |
|       |         |       |         |         | 46      | 24  | 1     | 1.76     | 1.760       | 無       |
|       |         |       |         |         | 48      | 20  | 1     | 1.56     | 1.560       | 無       |
|       |         |       |         | 品質計     |         |     | 4,537 | 2,072.54 |             |         |
|       |         |       |         | 間・根     | 16      | 14  | 2     | 0.30     | 0.150       | 無       |
|       |         |       |         |         | 18      | 15  | 10    | 2.00     | 0.200       | 無       |
|       |         |       |         |         | 20      | 15  | 35    | 8.40     | 0.240       | 無       |
|       |         |       |         |         | 22      | 16  | 42    | 13.02    | 0.310       | 無       |
|       |         |       |         |         | 24      | 17  | 28    | 10.64    | 0.380       | 無       |
|       |         |       |         |         | 26      | 17  | 29    | 12.76    | 0.440       | 無       |
|       |         |       |         | 品質計     |         |     | 146   | 47.12    |             |         |
|       |         |       | 態様計     |         | 26      | 17  | 4,683 | 2,119.66 |             |         |
|       |         | 生被計   |         |         |         |     | 4,683 | 2,119.66 |             |         |
|       | 材種計     |       |         |         |         |     | 4,683 | 2,119.66 |             |         |
|       | 低質材     | 生立木   | 生立木     |         | 12      | 11  | 5     | 0.35     | 0.070       | 無       |
|       |         |       |         |         | 14      | 13  | 81    | 8.10     | 0.100       | 無       |

\* 態様計の胸高直径、樹高は、平均胸高直径、平均樹高である。



**公売箇所位置図**  
**5号物件 (分収造林)**  
**日南郷国有林 1035に林小班**  
**面積：7.81ha**



1037

|   |    |   |   |     |
|---|----|---|---|-----|
| い | 24 | 道 | せ | 98  |
| り | 49 | 道 | き | 47  |
| 和 | 72 | 道 | ゆ | 98  |
| や | 49 | 道 | ゆ | 34  |
| ま | 54 | 道 | め | 134 |
| え | 39 | 道 | み | 98  |
| え | 98 | 道 |   |     |

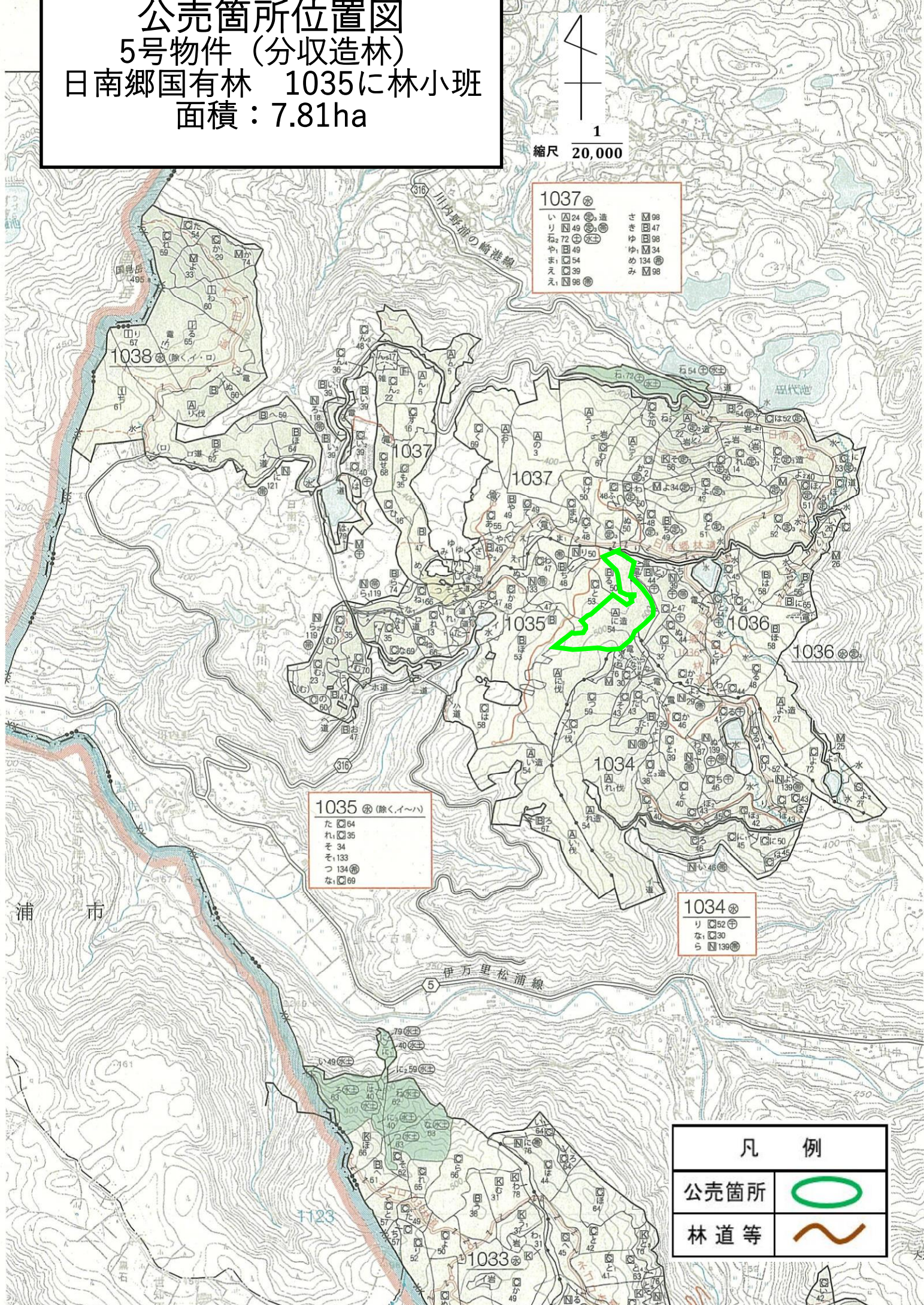
1035 (除く、イ〜)

|   |     |
|---|-----|
| た | 64  |
| れ | 35  |
| そ | 34  |
| そ | 133 |
| つ | 134 |
| な | 69  |

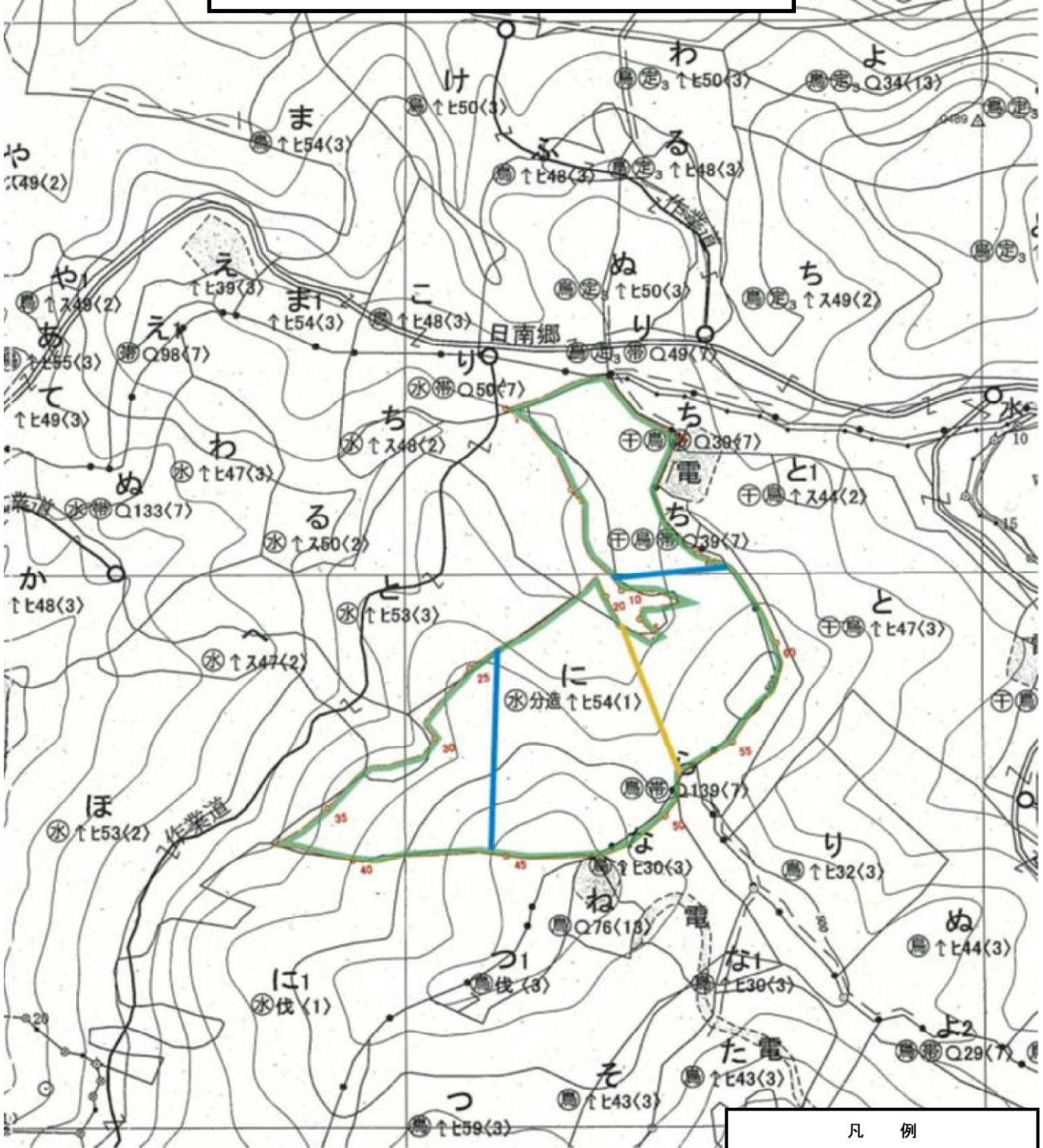
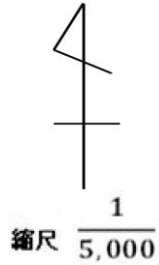
1034

|   |     |
|---|-----|
| り | 52  |
| な | 30  |
| ら | 139 |

| 凡 例  |  |
|------|--|
| 公売箇所 |  |
| 林道等  |  |



**公売箇所位置図**  
 5号物件（分収造林）  
 日南郷国有林 1035に林小班  
 面積：7.81ha



| 凡 例  |  |
|------|--|
| 公売箇所 |  |
| スギ   |  |
| ヒノキ  |  |



樹 材 種 別 一 覧 表

復命書番号： 06 - 236  
林班： 1035

森林事務所： 伊万里森林事務所  
小班： に

国有林名： 日南郷  
伐区：

| 樹 種 名 | 材 種 分 区 | 生 被 別 | 態 様 分 区 | 品 質 分 区 | 胸 高 直 径 | 樹 高 | 本 数 | 幹 材 積  | 平 均 単 木 材 積 | 控 除 有 無 |
|-------|---------|-------|---------|---------|---------|-----|-----|--------|-------------|---------|
| スギ    | 一般材     | 生立木   | 生立木     | 高齢級     | 18      | 14  | 1   | 0.18   | 0.180       | 無       |
|       |         |       |         |         | 20      | 15  | 6   | 1.38   | 0.230       | 無       |
|       |         |       |         |         | 22      | 17  | 26  | 8.32   | 0.320       | 無       |
|       |         |       |         |         | 24      | 18  | 48  | 18.72  | 0.390       | 無       |
|       |         |       |         |         | 26      | 19  | 57  | 27.36  | 0.480       | 無       |
|       |         |       |         |         | 28      | 19  | 63  | 34.65  | 0.550       | 無       |
|       |         |       |         |         | 30      | 19  | 70  | 43.40  | 0.620       | 無       |
|       |         |       |         |         | 32      | 20  | 56  | 41.44  | 0.740       | 無       |
|       |         |       |         |         | 34      | 20  | 39  | 31.59  | 0.810       | 無       |
|       |         |       |         |         | 36      | 21  | 22  | 20.68  | 0.940       | 無       |
|       |         |       |         |         | 38      | 22  | 13  | 14.04  | 1.080       | 無       |
|       |         |       |         |         | 40      | 23  | 6   | 7.32   | 1.220       | 無       |
|       |         |       |         |         | 42      | 24  | 2   | 2.76   | 1.380       | 無       |
|       |         |       |         |         | 44      | 24  | 1   | 1.50   | 1.500       | 無       |
|       |         |       |         |         | 46      | 24  | 1   | 1.61   | 1.610       | 無       |
|       |         |       |         |         | 50      | 25  | 1   | 1.93   | 1.930       | 無       |
|       |         |       |         |         | 52      | 22  | 1   | 1.81   | 1.810       | 無       |
|       |         |       |         | 品質計     |         |     | 413 | 258.69 |             |         |
|       |         |       |         | 間・根     | 22      | 17  | 2   | 0.64   | 0.320       | 無       |
|       |         |       |         |         | 24      | 18  | 1   | 0.39   | 0.390       | 無       |
|       |         |       |         |         | 26      | 19  | 1   | 0.48   | 0.480       | 無       |
|       |         |       |         | 品質計     |         |     | 4   | 1.51   |             |         |
|       |         |       | 態様計     |         | 28      | 19  | 417 | 260.20 |             |         |
|       |         | 生被計   |         |         |         |     | 417 | 260.20 |             |         |
|       | 材種計     |       |         |         |         |     | 417 | 260.20 |             |         |
|       | 低質材     | 生立木   | 生立木     |         | 14      | 12  | 9   | 0.90   | 0.100       | 無       |
|       |         |       |         |         | 16      | 13  | 55  | 7.15   | 0.130       | 無       |
|       |         |       |         |         | 18      | 14  | 163 | 29.34  | 0.180       | 無       |
|       |         |       |         |         | 20      | 15  | 233 | 53.59  | 0.230       | 無       |
|       |         |       |         |         | 22      | 17  | 257 | 82.24  | 0.320       | 無       |
|       |         |       |         |         | 24      | 18  | 283 | 110.37 | 0.390       | 無       |
|       |         |       |         |         | 26      | 19  | 254 | 121.92 | 0.480       | 無       |
|       |         |       |         |         | 28      | 19  | 218 | 119.90 | 0.550       | 無       |
|       |         |       |         |         | 30      | 19  | 155 | 96.10  | 0.620       | 無       |
|       |         |       |         |         | 32      | 20  | 73  | 54.02  | 0.740       | 無       |

\* 態様計の胸高直径、樹高は、平均胸高直径、平均樹高である。

樹 材 種 別 一 覧 表

復命書番号： 06 - 236  
林班： 1035

森林事務所： 伊万里森林事務所  
小班： に

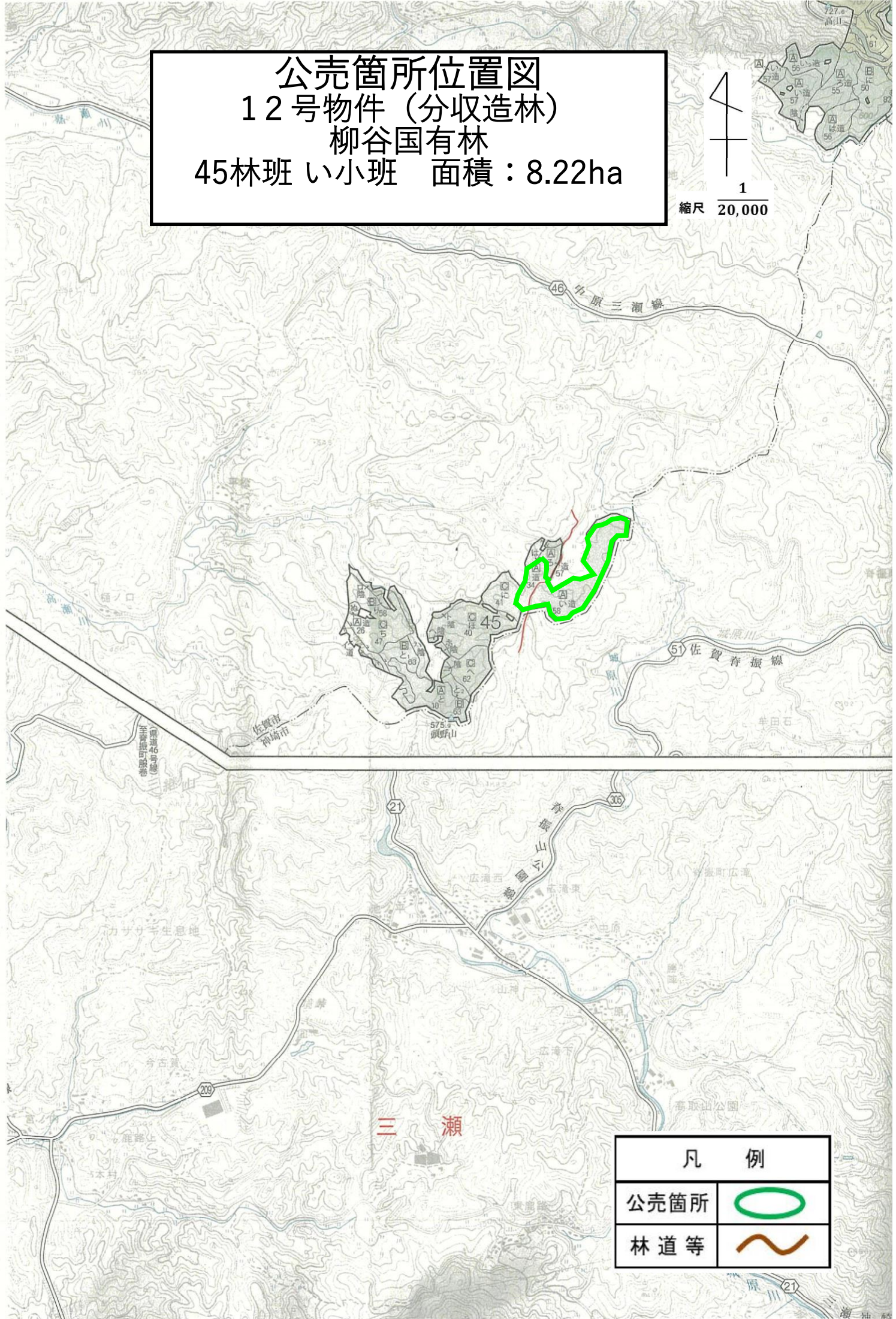
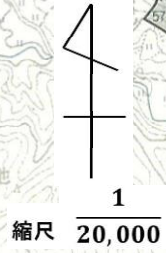
国有林名： 日南郷  
伐区：

| 樹 種 名 | 材 種 分 区 | 生 被 別 | 態 様 分 区 | 品 質 分 区 | 胸 高 直 径 | 樹 高 | 本 数   | 幹 材 積    | 平 均 単 木 材 積 | 控 除 有 無 |
|-------|---------|-------|---------|---------|---------|-----|-------|----------|-------------|---------|
| スギ    | 低質材     | 生立木   | 生立木     |         | 34      | 20  | 61    | 49.41    | 0.810       | 無       |
|       |         |       |         |         | 36      | 21  | 31    | 29.14    | 0.940       | 無       |
|       |         |       |         |         | 38      | 22  | 13    | 14.04    | 1.080       | 無       |
|       |         |       |         |         | 40      | 23  | 6     | 7.32     | 1.220       | 無       |
|       |         |       |         |         | 42      | 24  | 3     | 4.14     | 1.380       | 無       |
|       |         |       |         |         | 44      | 24  | 2     | 3.00     | 1.500       | 無       |
|       |         |       |         |         | 50      | 25  | 1     | 1.93     | 1.930       | 無       |
|       |         |       |         | 品質計     |         |     | 1,817 | 784.51   |             |         |
|       |         |       | 態様計     |         | 24      | 18  | 1,817 | 784.51   |             |         |
|       |         | 生被計   |         |         |         |     | 1,817 | 784.51   |             |         |
|       | 材種計     |       |         |         |         |     | 1,817 | 784.51   |             |         |
| 一樹種計一 |         |       |         |         |         |     | 2,234 | 1,044.71 |             |         |
| ヒノキ   | 一般材     | 生立木   | 生立木     | 高齢級     | 16      | 14  | 2     | 0.30     | 0.150       | 無       |
|       |         |       |         |         | 18      | 15  | 102   | 20.40    | 0.200       | 無       |
|       |         |       |         |         | 20      | 16  | 354   | 92.04    | 0.260       | 無       |
|       |         |       |         |         | 22      | 16  | 653   | 202.43   | 0.310       | 無       |
|       |         |       |         |         | 24      | 17  | 924   | 351.12   | 0.380       | 無       |
|       |         |       |         |         | 26      | 17  | 990   | 435.60   | 0.440       | 無       |
|       |         |       |         |         | 28      | 17  | 893   | 446.50   | 0.500       | 無       |
|       |         |       |         |         | 30      | 18  | 688   | 412.80   | 0.600       | 無       |
|       |         |       |         |         | 32      | 19  | 400   | 288.00   | 0.720       | 無       |
|       |         |       |         |         | 34      | 19  | 248   | 198.40   | 0.800       | 無       |
|       |         |       |         |         | 36      | 20  | 104   | 96.72    | 0.930       | 無       |
|       |         |       |         |         | 38      | 20  | 52    | 53.56    | 1.030       | 無       |
|       |         |       |         |         | 40      | 21  | 19    | 22.61    | 1.190       | 無       |
|       |         |       |         |         | 42      | 21  | 10    | 13.00    | 1.300       | 無       |
|       |         |       |         |         | 44      | 22  | 3     | 4.44     | 1.480       | 無       |
|       |         |       |         |         | 46      | 21  | 1     | 1.52     | 1.520       | 無       |
|       |         |       |         |         | 48      | 21  | 1     | 1.64     | 1.640       | 無       |
|       |         |       |         |         | 52      | 22  | 1     | 1.99     | 1.990       | 無       |
|       |         |       |         | 品質計     |         |     | 5,445 | 2,643.07 |             |         |
|       |         |       |         | 間・根     | 18      | 15  | 8     | 1.60     | 0.200       | 無       |
|       |         |       |         |         | 20      | 16  | 29    | 7.54     | 0.260       | 無       |
|       |         |       |         |         | 22      | 16  | 63    | 19.53    | 0.310       | 無       |
|       |         |       |         |         | 24      | 17  | 54    | 20.52    | 0.380       | 無       |

\* 態様計の胸高直径、樹高は、平均胸高直径、平均樹高である。

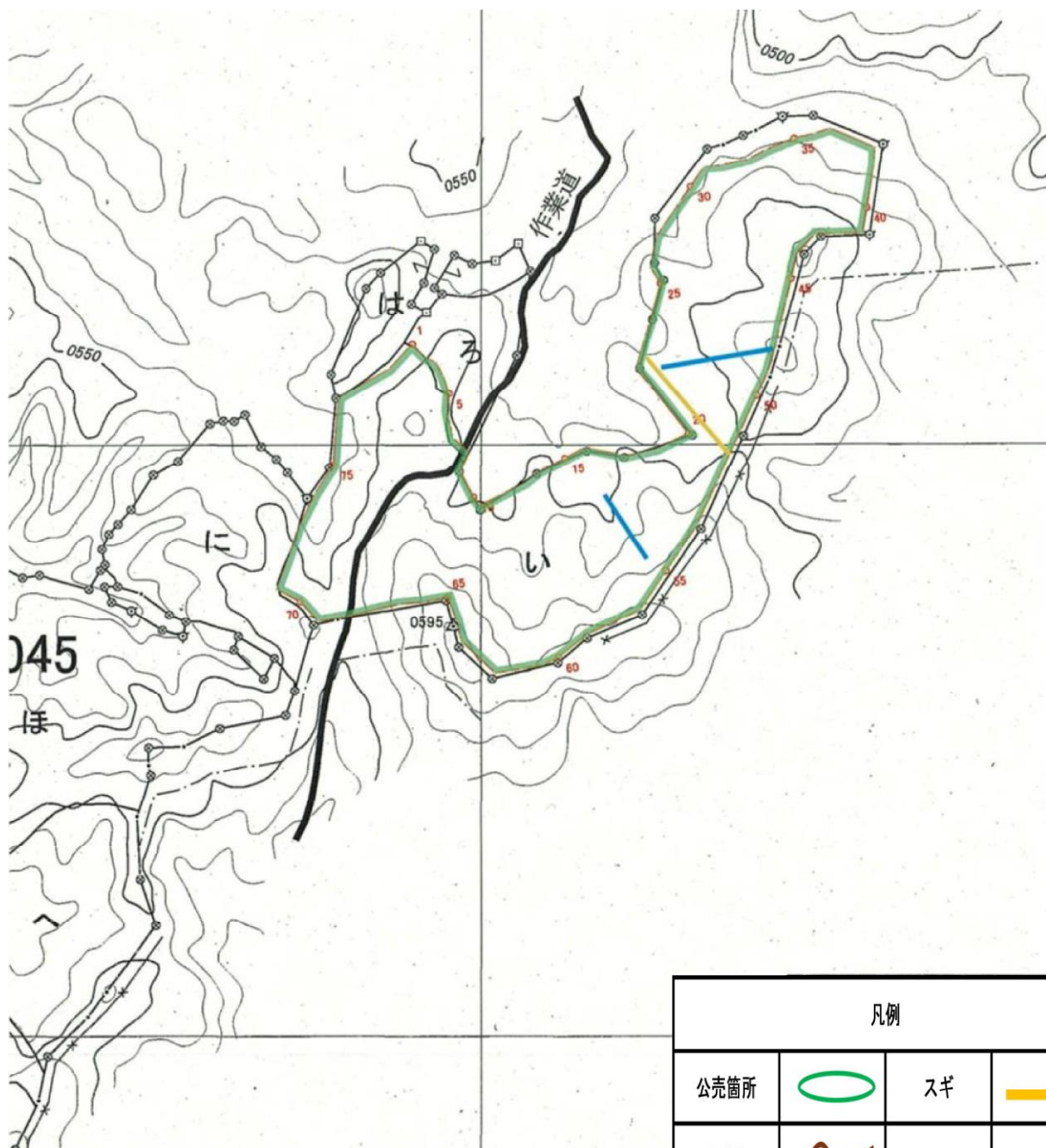


**公売箇所位置図**  
 12号物件 (分収造林)  
 柳谷国有林  
 45林班 い小班 面積：8.22ha



| 凡 例  |  |
|------|--|
| 公売箇所 |  |
| 林道等  |  |

**公売箇所位置図**  
 12号物件（分収造林）  
 柳谷国有林  
 45林班 い小班 面積：8.22ha



| 凡例   |  |     |  |
|------|--|-----|--|
| 公売箇所 |  | スギ  |  |
| 林道等  |  | ヒノキ |  |

樹 材 種 別 一 覧 表

復命書番号： 06 - 222  
林班： 45

森林事務所： 三瀬森林事務所  
小班： い

国有林名： 柳谷  
伐区：

| 樹 種 名 | 材 種 分 区 | 生 被 別 | 態 様 分 区 | 品 質 分 区 | 胸 高 直 径 | 樹 高 | 本 数   | 幹 材 積    | 平 均 木 材 積 | 控 除 有 無 |
|-------|---------|-------|---------|---------|---------|-----|-------|----------|-----------|---------|
| スギ    | 一般材     | 生立木   | 生立木     | 高齢級     | 16      | 17  | 6     | 1.08     | 0.180     | 無       |
|       |         |       |         |         | 18      | 19  | 36    | 9.00     | 0.250     | 無       |
|       |         |       |         |         | 20      | 20  | 78    | 24.18    | 0.310     | 無       |
|       |         |       |         |         | 22      | 21  | 122   | 47.58    | 0.390     | 無       |
|       |         |       |         |         | 24      | 22  | 230   | 110.40   | 0.480     | 無       |
|       |         |       |         |         | 26      | 22  | 260   | 145.60   | 0.560     | 無       |
|       |         |       |         |         | 28      | 23  | 265   | 177.55   | 0.670     | 無       |
|       |         |       |         |         | 30      | 23  | 313   | 237.88   | 0.760     | 無       |
|       |         |       |         |         | 32      | 23  | 244   | 204.96   | 0.840     | 無       |
|       |         |       |         |         | 34      | 23  | 173   | 160.89   | 0.930     | 無       |
|       |         |       |         |         | 36      | 24  | 136   | 145.52   | 1.070     | 無       |
|       |         |       |         |         | 38      | 24  | 83    | 97.11    | 1.170     | 無       |
|       |         |       |         |         | 40      | 24  | 63    | 80.64    | 1.280     | 無       |
|       |         |       |         |         | 42      | 24  | 39    | 53.82    | 1.380     | 無       |
|       |         |       |         |         | 44      | 24  | 22    | 33.00    | 1.500     | 無       |
|       |         |       |         |         | 46      | 23  | 21    | 32.34    | 1.540     | 無       |
|       |         |       |         |         | 48      | 23  | 6     | 9.96     | 1.660     | 無       |
|       |         |       |         |         | 50      | 24  | 11    | 20.35    | 1.850     | 無       |
|       |         |       |         |         | 52      | 24  | 8     | 15.76    | 1.970     | 無       |
|       |         |       |         |         | 54      | 25  | 1     | 2.19     | 2.190     | 無       |
|       |         |       |         |         | 56      | 23  | 1     | 2.14     | 2.140     | 無       |
|       |         |       |         |         | 64      | 24  | 1     | 2.79     | 2.790     | 無       |
|       |         |       |         | 品質計     |         |     | 2,119 | 1,614.74 |           |         |
|       |         |       |         | 間・根     | 20      | 20  | 20    | 6.20     | 0.310     | 無       |
|       |         |       |         |         | 22      | 21  | 41    | 15.99    | 0.390     | 無       |
|       |         |       |         |         | 24      | 22  | 41    | 19.68    | 0.480     | 無       |
|       |         |       |         |         | 26      | 22  | 38    | 21.28    | 0.560     | 無       |
|       |         |       |         | 品質計     |         |     | 140   | 63.15    |           |         |
|       |         |       | 態様計     |         | 30      | 23  | 2,259 | 1,677.89 |           |         |
|       |         | 生被計   |         |         |         |     | 2,259 | 1,677.89 |           |         |
|       | 材種計     |       |         |         |         |     | 2,259 | 1,677.89 |           |         |
|       | 低質材     | 生立木   | 生立木     |         | 12      | 12  | 20    | 1.40     | 0.070     | 無       |
|       |         |       |         |         | 14      | 14  | 80    | 8.80     | 0.110     | 無       |
|       |         |       |         |         | 16      | 17  | 168   | 30.24    | 0.180     | 無       |
|       |         |       |         |         | 18      | 19  | 277   | 69.25    | 0.250     | 無       |

\* 態様計の胸高直径、樹高は、平均胸高直径、平均樹高である。

樹 材 種 別 一 覧 表

復命書番号： 06 - 222  
林班： 45

森林事務所： 三瀬森林事務所  
小班： い

国有林名： 柳谷  
伐区：

| 樹 種 名 | 材 種 分 区 | 生 被 別 | 態 様 分 区 | 品 質 分 区 | 胸 高 直 径 | 樹 高 | 本 数   | 幹 材 積    | 平 均 木 材 積 | 控 除 有 無 |
|-------|---------|-------|---------|---------|---------|-----|-------|----------|-----------|---------|
| スギ    | 低質材     | 生立木   | 生立木     |         | 20      | 20  | 272   | 84.32    | 0.310     | 無       |
|       |         |       |         |         | 22      | 21  | 217   | 84.63    | 0.390     | 無       |
|       |         |       |         |         | 24      | 22  | 223   | 107.04   | 0.480     | 無       |
|       |         |       |         |         | 26      | 22  | 179   | 100.24   | 0.560     | 無       |
|       |         |       |         |         | 28      | 23  | 134   | 89.78    | 0.670     | 無       |
|       |         |       |         |         | 30      | 23  | 138   | 104.88   | 0.760     | 無       |
|       |         |       |         |         | 32      | 23  | 86    | 72.24    | 0.840     | 無       |
|       |         |       |         |         | 34      | 23  | 48    | 44.64    | 0.930     | 無       |
|       |         |       |         |         | 36      | 24  | 33    | 35.31    | 1.070     | 無       |
|       |         |       |         |         | 38      | 24  | 20    | 23.40    | 1.170     | 無       |
|       |         |       |         |         | 40      | 24  | 12    | 15.36    | 1.280     | 無       |
|       |         |       |         |         | 42      | 24  | 5     | 6.90     | 1.380     | 無       |
|       |         |       |         |         | 46      | 23  | 2     | 3.08     | 1.540     | 無       |
|       |         |       |         |         | 48      | 23  | 1     | 1.66     | 1.660     | 無       |
|       |         |       |         | 品質計     |         |     | 1,915 | 883.17   |           |         |
|       |         |       | 態様計     |         | 22      | 21  | 1,915 | 883.17   |           |         |
|       |         | 生被計   |         |         |         |     | 1,915 | 883.17   |           |         |
|       | 材種計     |       |         |         |         |     | 1,915 | 883.17   |           |         |
| －樹種計－ |         |       |         |         |         |     | 4,174 | 2,561.06 |           |         |
| ヒノキ   | 一般材     | 生立木   | 生立木     | 高齢級     | 16      | 14  | 117   | 17.55    | 0.150     | 無       |
|       |         |       |         |         | 18      | 15  | 587   | 117.40   | 0.200     | 無       |
|       |         |       |         |         | 20      | 16  | 868   | 225.68   | 0.260     | 無       |
|       |         |       |         |         | 22      | 17  | 820   | 270.60   | 0.330     | 無       |
|       |         |       |         |         | 24      | 18  | 711   | 284.40   | 0.400     | 無       |
|       |         |       |         |         | 26      | 19  | 557   | 272.93   | 0.490     | 無       |
|       |         |       |         |         | 28      | 20  | 369   | 221.40   | 0.600     | 無       |
|       |         |       |         |         | 30      | 20  | 306   | 205.02   | 0.670     | 無       |
|       |         |       |         |         | 32      | 20  | 180   | 136.80   | 0.760     | 無       |
|       |         |       |         |         | 34      | 21  | 108   | 96.12    | 0.890     | 無       |
|       |         |       |         |         | 36      | 22  | 57    | 58.71    | 1.030     | 無       |
|       |         |       |         |         | 38      | 23  | 31    | 36.89    | 1.190     | 無       |
|       |         |       |         |         | 40      | 23  | 36    | 47.16    | 1.310     | 無       |
|       |         |       |         |         | 42      | 22  | 11    | 14.96    | 1.360     | 無       |
|       |         |       |         |         | 44      | 23  | 7     | 10.85    | 1.550     | 無       |
|       |         |       |         |         | 46      | 23  | 6     | 10.08    | 1.680     | 無       |

\* 態様計の胸高直径、樹高は、平均胸高直径、平均樹高である。

樹 材 種 別 一 覧 表

復命書番号： 06 - 222  
林班： 45

森林事務所： 三瀬森林事務所  
小班： い

国有林名： 柳谷  
伐区：

| 樹 種 名 | 材 種 区 分 | 生 被 別 | 態 様 区 分 | 品 質 区 分 | 胸 高 直 径 | 樹 高 | 本 数    | 幹 材 積    | 平 均 単 木 材 積 | 控 除 有 無 |
|-------|---------|-------|---------|---------|---------|-----|--------|----------|-------------|---------|
| ヒノキ   | 一般材     | 生立木   | 生立木     | 高齢級     | 48      | 23  | 1      | 1.81     | 1.810       | 無       |
|       |         |       |         |         | 50      | 23  | 2      | 3.90     | 1.950       | 無       |
|       |         |       |         | 品質計     |         |     | 4,774  | 2,032.26 |             |         |
|       |         |       |         | 間・根     | 20      | 16  | 104    | 27.04    | 0.260       | 無       |
|       |         |       |         |         | 22      | 17  | 73     | 24.09    | 0.330       | 無       |
|       |         |       |         |         | 24      | 18  | 37     | 14.80    | 0.400       | 無       |
|       |         |       |         |         | 26      | 19  | 11     | 5.39     | 0.490       | 無       |
|       |         |       |         | 品質計     |         |     | 225    | 71.32    |             |         |
|       |         |       | 態様計     |         | 24      | 18  | 4,999  | 2,103.58 |             |         |
|       |         | 生被計   |         |         |         |     | 4,999  | 2,103.58 |             |         |
|       | 材種計     |       |         |         |         |     | 4,999  | 2,103.58 |             |         |
|       | 低質材     | 生立木   | 生立木     |         | 12      | 12  | 333    | 23.31    | 0.070       | 無       |
|       |         |       |         |         | 14      | 13  | 694    | 69.40    | 0.100       | 無       |
|       |         |       |         |         | 16      | 14  | 714    | 107.10   | 0.150       | 無       |
|       |         |       |         |         | 18      | 15  | 487    | 97.40    | 0.200       | 無       |
|       |         |       |         |         | 20      | 16  | 201    | 52.26    | 0.260       | 無       |
|       |         |       |         |         | 22      | 17  | 111    | 36.63    | 0.330       | 無       |
|       |         |       |         |         | 24      | 18  | 76     | 30.40    | 0.400       | 無       |
|       |         |       |         |         | 26      | 19  | 34     | 16.66    | 0.490       | 無       |
|       |         |       |         |         | 28      | 20  | 20     | 12.00    | 0.600       | 無       |
|       |         |       |         |         | 30      | 20  | 12     | 8.04     | 0.670       | 無       |
|       |         |       |         |         | 32      | 20  | 5      | 3.80     | 0.760       | 無       |
|       |         |       |         |         | 34      | 21  | 2      | 1.78     | 0.890       | 無       |
|       |         |       |         |         | 36      | 22  | 1      | 1.03     | 1.030       | 無       |
|       |         |       |         | 品質計     |         |     | 2,690  | 459.81   |             |         |
|       |         |       | 態様計     |         | 16      | 14  | 2,690  | 459.81   |             |         |
|       |         | 生被計   |         |         |         |     | 2,690  | 459.81   |             |         |
|       | 材種計     |       |         |         |         |     | 2,690  | 459.81   |             |         |
| －樹種計－ |         |       |         |         |         |     | 7,689  | 2,563.39 |             |         |
| －N計－  |         |       |         |         |         |     | 11,863 | 5,124.45 |             |         |
| －合計－  |         |       |         |         |         |     | 11,863 | 5,124.45 |             |         |
|       |         |       |         |         |         |     |        |          |             |         |
|       |         |       |         |         |         |     |        |          |             |         |
|       |         |       |         |         |         |     |        |          |             |         |
|       |         |       |         |         |         |     |        |          |             |         |

\* 態様計の胸高直径、樹高は、平均胸高直径、平均樹高である。