

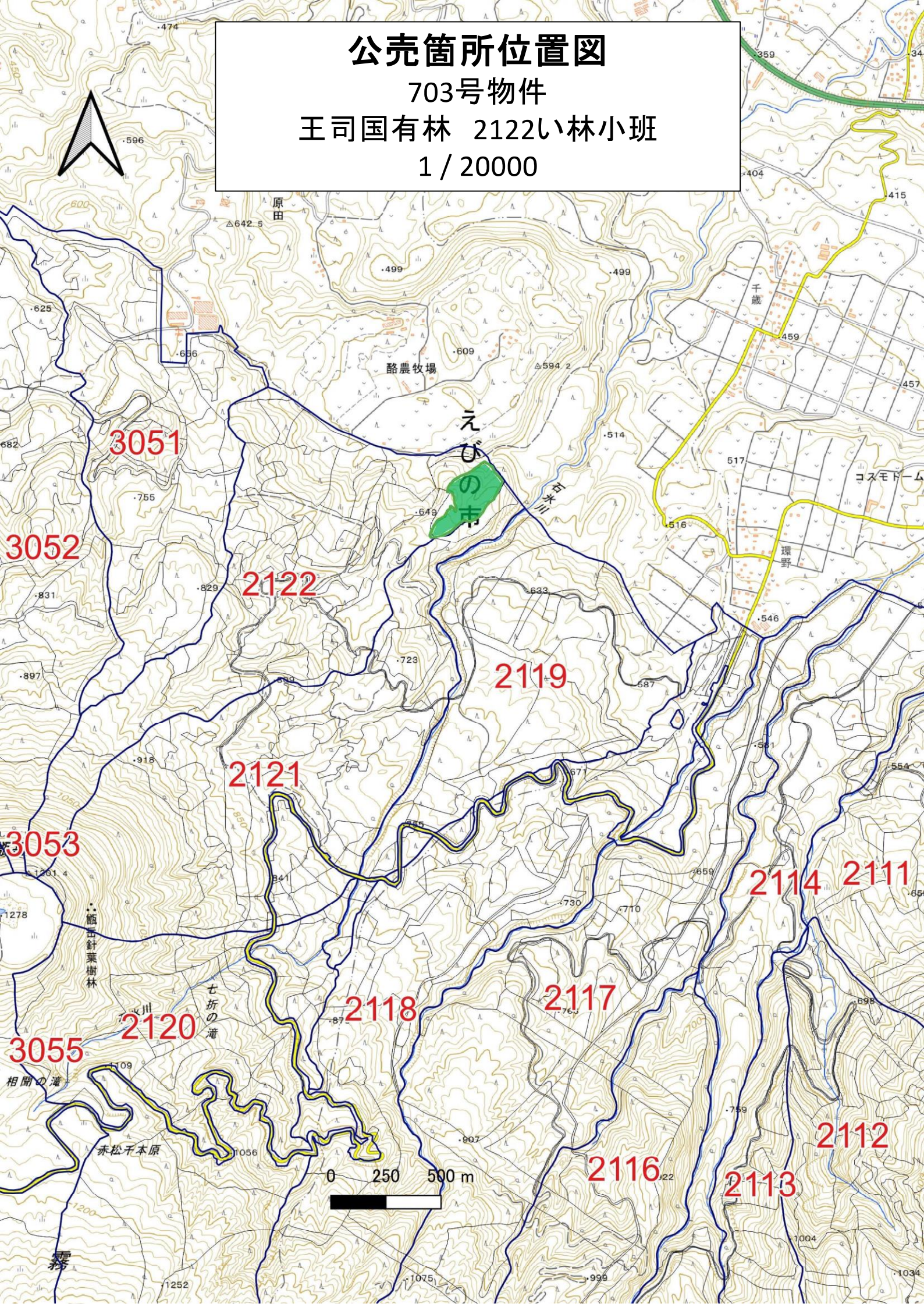


# 公売箇所位置図

703号物件

王司国有林 2122い林小班

1 / 20000





樹 材 種 別 一 覧 表

復命書番号： 04 - 267  
林班： 2122

森林事務所： 西小林森林事務所  
小班： い

国有林名： 王司  
伐区：

樹 種 名	材 種 分 区	生 被 別	態 様 分 区	品 質 分 区	胸 高 直 径	樹 高	本 数	幹 材 積	平 均 木 材 積	控 除 有 無
スギ	一般材	生立木	生立木	高齢級	16	16	104	17.68	0.170	無
					18	16	250	52.50	0.210	無
					20	17	513	138.51	0.270	無
					22	17	641	205.12	0.320	無
					24	18	630	245.70	0.390	無
					26	18	569	261.74	0.460	無
					28	19	485	266.75	0.550	無
					30	19	352	218.24	0.620	無
					32	20	279	206.46	0.740	無
					34	20	163	132.03	0.810	無
					36	21	135	126.90	0.940	無
					38	21	100	103.00	1.030	無
					40	21	49	54.88	1.120	無
					42	22	35	44.45	1.270	無
					44	22	29	39.73	1.370	無
					46	22	11	16.28	1.480	無
					48	22	7	11.13	1.590	無
					50	22	4	6.80	1.700	無
					52	23	3	5.67	1.890	無
					54	23	1	2.02	2.020	無
					56	25	2	4.66	2.330	無
					58	23	3	6.81	2.270	無
				品質計			4,365	2,167.06		
				間・根	20	17	8	2.16	0.270	無
					22	17	13	4.16	0.320	無
					24	18	9	3.51	0.390	無
					26	18	12	5.52	0.460	無
				品質計			42	15.35		
			態様計		26	18	4,407	2,182.41		
		生被計					4,407	2,182.41		
	材種計						4,407	2,182.41		
	低質材	生立木	生立木		12	15	28	2.52	0.090	無
					14	15	104	12.48	0.120	無
					16	16	137	23.29	0.170	無
					18	16	154	32.34	0.210	無

\* 態様計の胸高直径、樹高は、平均胸高直径、平均樹高である。

## 樹 材 種 別 一 覧 表

復命書番号： 04 - 267  
林班： 2122森林事務所： 西小林森林事務所  
小班： い国有林名： 王司  
伐区：

樹種名	材種分	生被別	態様分	品質分	胸高直径	樹高	本数	幹材積	平均木材積	控除有無
スギ	低質材	生立木	生立木		20	17	188	50.76	0.270	無
					22	17	140	44.80	0.320	無
					24	18	95	37.05	0.390	無
					26	18	91	41.86	0.460	無
					28	19	60	33.00	0.550	無
					30	19	36	22.32	0.620	無
					32	20	22	16.28	0.740	無
					34	20	12	9.72	0.810	無
					36	21	14	13.16	0.940	無
					38	21	5	5.15	1.030	無
					40	21	2	2.24	1.120	無
					44	22	1	1.37	1.370	無
				品質計			1,089	348.34		
			態様計		20	17	1,089	348.34		
		生被計					1,089	348.34		
	材種計						1,089	348.34		
一樹種計一							5,496	2,530.75		
一N計一							5,496	2,530.75		
広葉樹II	低質材	生立木	生立木		18	14	2	0.36	0.180	無
					20	12	1	0.19	0.190	無
					20	13	1	0.20	0.200	無
					22	11	2	0.40	0.200	無
					22	12	1	0.22	0.220	無
					22	14	1	0.26	0.260	無
					22	15	1	0.28	0.280	無
					24	12	1	0.26	0.260	無
					24	13	1	0.28	0.280	無
					28	15	1	0.42	0.420	無
					28	16	2	0.90	0.450	無
					30	14	1	0.46	0.460	無
					30	16	2	1.04	0.520	無
					30	17	1	0.55	0.550	無
					32	14	1	0.52	0.520	無
					34	12	1	0.51	0.510	無
					36	15	2	1.40	0.700	無

\* 態様計の胸高直径、樹高は、平均胸高直径、平均樹高である。

703号

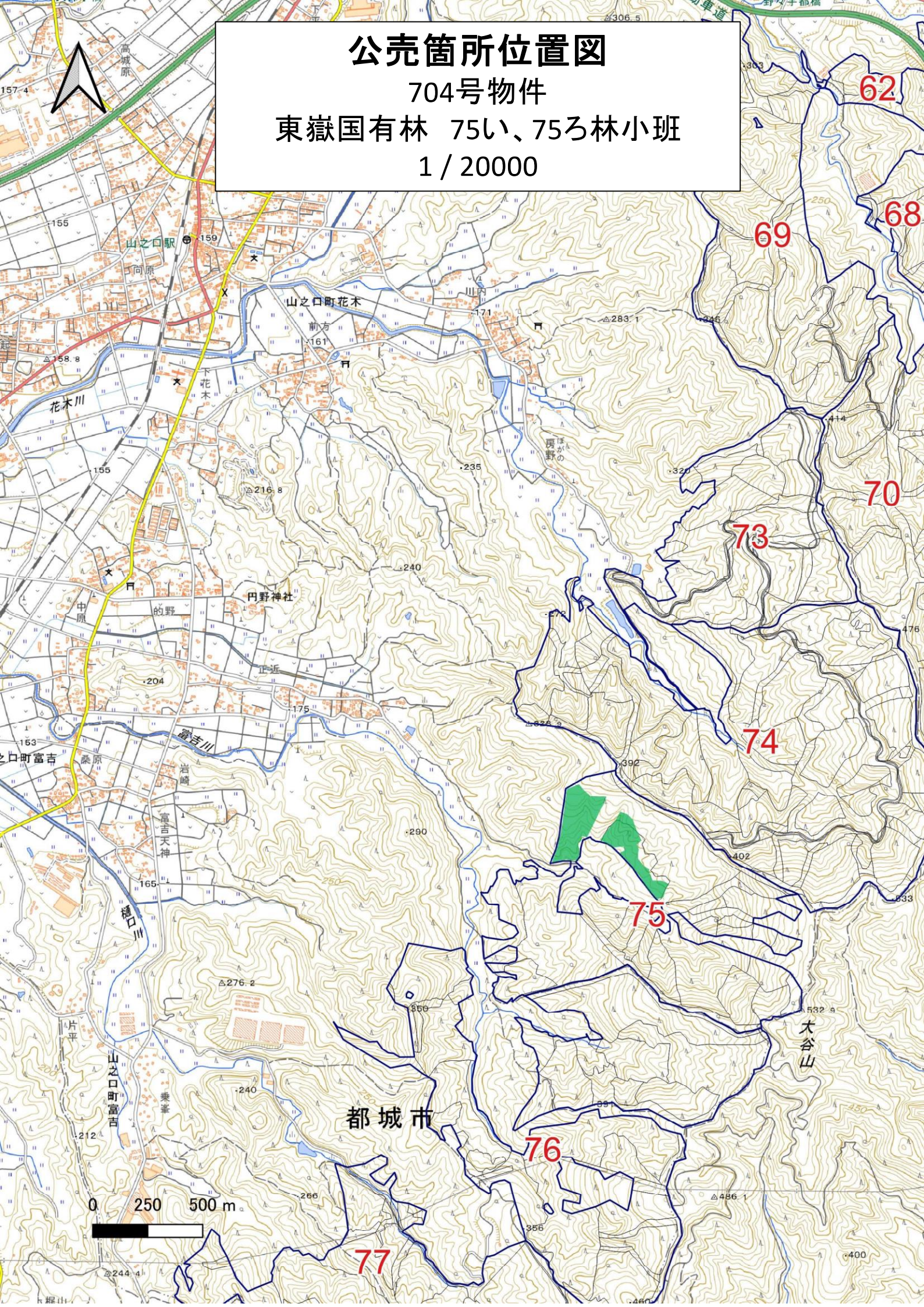


# 公売箇所位置図

704号物件

東嶽国有林 75い、75ろ林小班

1 / 20000



# 公売箇所位置図

704号物件

東嶽国有林 75い、75ろ林小班

1 / 5000



樹高標準地  
(ヒノキ)

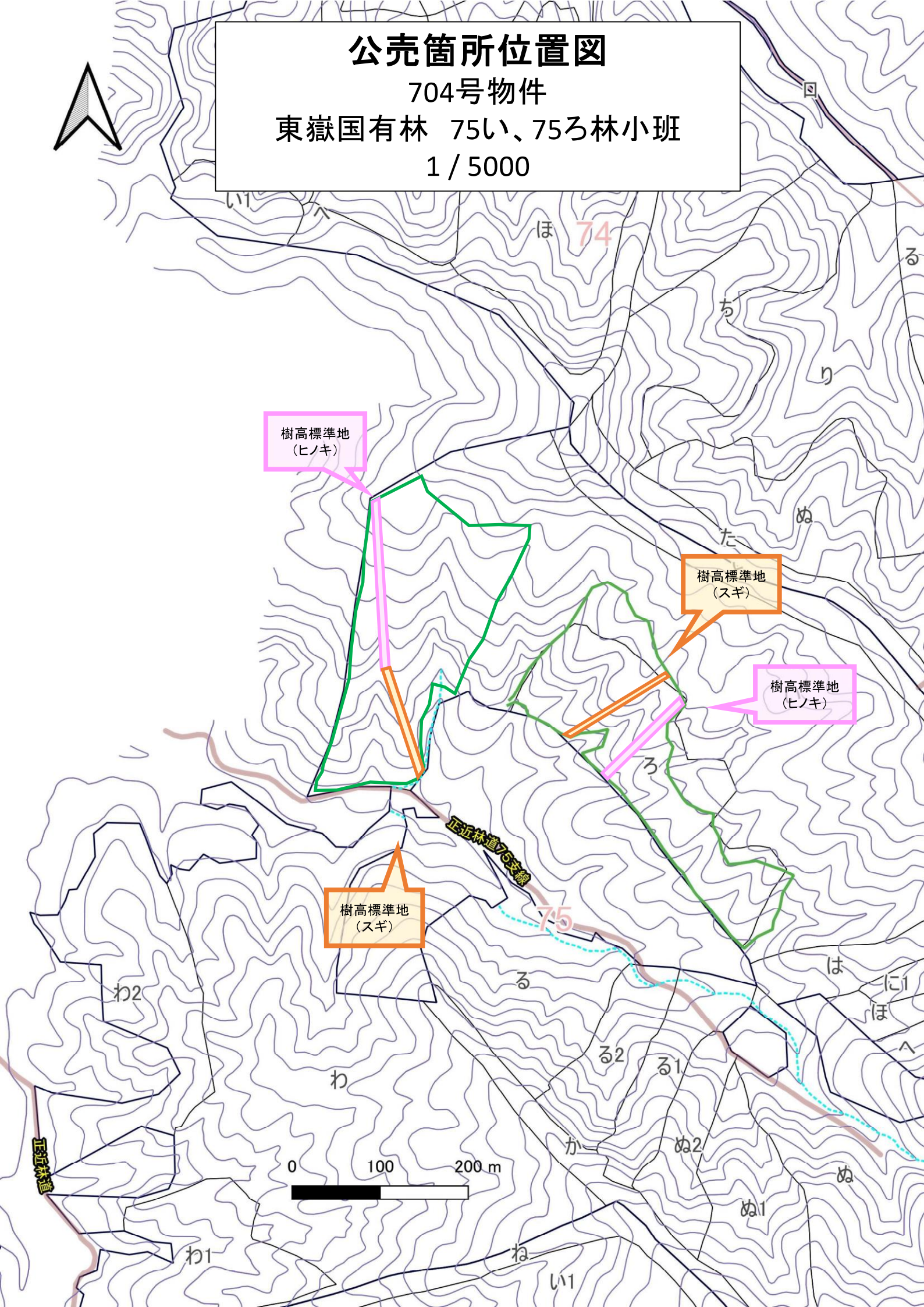
樹高標準地  
(スギ)

樹高標準地  
(ヒノキ)

樹高標準地  
(スギ)

正近林道75支線

0 100 200 m





樹 材 種 別 一 覧 表

復命書番号： 06 - 136  
林班： 75

森林事務所： 山之口森林事務所  
小班： い

国有林名： 東嶽（富吉）  
伐区：

樹 種 名	材 種 分 区	生 被 別	態 様 分 区	品 質 分 区	胸 高 直 径	樹 高	本 数	幹 材 積	平 均 単 木 材 積	控 除 有 無
スギ	一般材	生立木	生立木	高齢級	14	15	5	0.60	0.120	無
					16	17	11	1.98	0.180	無
					18	18	20	4.60	0.230	無
					20	18	59	16.52	0.280	無
					22	19	83	29.88	0.360	無
					24	20	89	39.16	0.440	無
					26	21	100	53.00	0.530	無
					28	21	115	70.15	0.610	無
					30	22	126	91.98	0.730	無
					32	22	126	102.06	0.810	無
					34	22	91	80.99	0.890	無
					36	23	94	96.82	1.030	無
					38	23	63	70.56	1.120	無
					40	24	51	65.28	1.280	無
					42	24	40	55.20	1.380	無
					44	24	30	45.00	1.500	無
					46	25	27	45.36	1.680	無
					48	26	16	29.92	1.870	無
					50	27	9	18.72	2.080	無
					52	27	6	13.32	2.220	無
					54	28	7	17.15	2.450	無
					56	28	3	7.80	2.600	無
					58	28	3	8.28	2.760	無
					60	28	5	14.60	2.920	無
					62	28	1	3.08	3.080	無
				品質計			1,180	982.01		
			態様計		32	22	1,180	982.01		
		生被計					1,180	982.01		
	材種計						1,180	982.01		
	低質材	生立木	生立木		12	13	3	0.24	0.080	無
					14	15	22	2.64	0.120	無
					16	17	24	4.32	0.180	無
					18	18	15	3.45	0.230	無
					20	18	13	3.64	0.280	無
					22	19	6	2.16	0.360	無

\* 態様計の胸高直径、樹高は、平均胸高直径、平均樹高である。

樹 材 種 別 一 覧 表

復命書番号： 06 - 136  
林班： 75

森林事務所： 山之口森林事務所  
小班： い

国有林名： 東嶽（富吉）  
伐区：

樹 種 名	材 種 分 区	生 被 別	態 様 分 区	品 質 分 区	胸 高 直 径	樹 高	本 数	幹 材 積	平 均 木 材 積	控 除 有 無
スギ	低質材	生立木	生立木		24	20	14	6.16	0.440	無
					26	21	9	4.77	0.530	無
					28	21	4	2.44	0.610	無
					30	22	3	2.19	0.730	無
					32	22	1	0.81	0.810	無
				品質計			114	32.82		
			態様計		18	18	114	32.82		
		生被計					114	32.82		
	材種計						114	32.82		
一樹種計一							1,294	1,014.83		
ヒノキ	一般材	生立木	生立木	高齢級	16	15	21	3.36	0.160	無
					18	16	51	10.71	0.210	無
					20	17	102	27.54	0.270	無
					22	18	126	44.10	0.350	無
					24	19	141	60.63	0.430	無
					26	19	178	87.22	0.490	無
					28	20	130	78.00	0.600	無
					30	20	156	104.52	0.670	無
					32	20	107	81.32	0.760	無
					34	21	72	64.08	0.890	無
					36	21	53	51.94	0.980	無
					38	21	33	35.64	1.080	無
					40	21	15	17.85	1.190	無
					42	21	8	10.40	1.300	無
					44	21	5	7.05	1.410	無
					46	21	2	3.04	1.520	無
					48	21	1	1.64	1.640	無
					54	22	1	2.13	2.130	無
				品質計			1,202	691.17		
			態様計		26	19	1,202	691.17		
		生被計					1,202	691.17		
	材種計						1,202	691.17		
	低質材	生立木	生立木		12	13	4	0.32	0.080	無
					14	14	35	3.85	0.110	無
					16	15	63	10.08	0.160	無

\* 態様計の胸高直径、樹高は、平均胸高直径、平均樹高である。

樹 材 種 別 一 覧 表

復命書番号： 06 - 136  
林班： 75

森林事務所： 山之口森林事務所  
小班： い

国有林名： 東嶽（富吉）  
伐区：

樹 種 名	材 種 分 区	生 被 別	態 様 分 区	品 質 分 区	胸 高 直 径	樹 高	本 数	幹 材 積	平 均 木 材 積	控 除 有 無
ヒノキ	低質材	生立木	生立木		18	16	52	10.92	0.210	無
					20	17	62	16.74	0.270	無
					22	18	42	14.70	0.350	無
					24	19	38	16.34	0.430	無
					26	19	21	10.29	0.490	無
					28	20	9	5.40	0.600	無
					30	20	12	8.04	0.670	無
					32	20	9	6.84	0.760	無
					34	21	5	4.45	0.890	無
					36	21	1	0.98	0.980	無
					38	21	1	1.08	1.080	無
					40	21	1	1.19	1.190	無
					44	21	1	1.41	1.410	無
				品質計			356	112.63		
			態様計		20	17	356	112.63		
		生被計					356	112.63		
	材種計						356	112.63		
－ 樹種計－							1,558	803.80		
－ N 計－							2,852	1,818.63		
広葉樹Ⅱ	低質材	生立木	生立木		20	10	2	0.32	0.160	無
					20	12	7	1.33	0.190	無
					20	13	7	1.40	0.200	無
					20	14	9	1.98	0.220	無
					20	15	1	0.23	0.230	無
					22	10	1	0.19	0.190	無
					22	12	1	0.22	0.220	無
					22	13	5	1.20	0.240	無
					22	14	7	1.82	0.260	無
					22	15	2	0.56	0.280	無
					22	16	1	0.29	0.290	無
					24	12	4	1.04	0.260	無
					24	13	5	1.40	0.280	無
					24	14	16	4.80	0.300	無
					24	15	8	2.56	0.320	無
					24	16	2	0.68	0.340	無

\* 態様計の胸高直径、樹高は、平均胸高直径、平均樹高である。

## 樹 材 種 別 一 覧 表

復命書番号： 06 - 136  
林班： 75森林事務所： 山之口森林事務所  
小班： い国有林名： 東嶽（富吉）  
伐区：

樹 種 名	材 種 分 区	生 被 別	態 様 分 区	品 質 分 区	胸 高 直 径	樹 高	本 数	幹 材 積	平 均 単 木 材 積	控 除 有 無
広葉樹Ⅱ	低質材	生立木	生立木		26	12	2	0.60	0.300	無
					26	13	6	1.92	0.320	無
					26	14	10	3.50	0.350	無
					26	15	6	2.22	0.370	無
					26	16	3	1.17	0.390	無
					28	13	3	1.11	0.370	無
					28	14	9	3.51	0.390	無
					28	15	12	5.04	0.420	無
					28	16	1	0.45	0.450	無
					30	10	1	0.33	0.330	無
					30	13	5	2.10	0.420	無
					30	14	5	2.30	0.460	無
					30	15	7	3.43	0.490	無
					30	16	4	2.08	0.520	無
					32	12	1	0.45	0.450	無
					32	14	7	3.64	0.520	無
					32	15	12	6.72	0.560	無
					32	16	1	0.59	0.590	無
					34	12	4	2.04	0.510	無
					34	13	3	1.65	0.550	無
					34	14	1	0.59	0.590	無
					34	15	3	1.89	0.630	無
					34	16	3	2.01	0.670	無
					36	13	1	0.61	0.610	無
					36	14	4	2.60	0.650	無
					36	15	5	3.50	0.700	無
					36	16	5	3.70	0.740	無
					38	15	2	1.54	0.770	無
					38	16	2	1.64	0.820	無
					38	17	1	0.87	0.870	無
					40	14	1	0.79	0.790	無
					40	15	3	2.55	0.850	無
					40	16	3	2.70	0.900	無
					40	17	1	0.96	0.960	無
					42	13	1	0.80	0.800	無

\* 態様計の胸高直径、樹高は、平均胸高直径、平均樹高である。

704号



## 樹 材 種 別 一 覧 表

復命書番号： 06 - 137  
林班： 75森林事務所： 山之口森林事務所  
小班： ろ国有林名： 東嶽（富吉）  
伐区：

樹 種 名	材 種 分 区	生 被 別	態 様 分 区	品 質 分 区	胸 高 直 径	樹 高	本 数	幹 材 積	平 均 単 木 材 積	控 除 有 無
スギ	一般材	生立木	生立木	高齢級	16	15	1	0.16	0.160	無
					18	17	1	0.22	0.220	無
					20	19	4	1.20	0.300	無
					22	20	8	2.96	0.370	無
					24	20	13	5.72	0.440	無
					26	21	15	7.95	0.530	無
					28	21	13	7.93	0.610	無
					30	22	14	10.22	0.730	無
					32	22	17	13.77	0.810	無
					34	23	22	20.46	0.930	無
					36	23	25	25.75	1.030	無
					38	23	18	20.16	1.120	無
					40	24	25	32.00	1.280	無
					42	24	28	38.64	1.380	無
					44	25	19	29.64	1.560	無
					46	25	24	40.32	1.680	無
					48	25	28	50.40	1.800	無
					50	26	16	32.00	2.000	無
					52	27	20	44.40	2.220	無
					54	27	10	23.60	2.360	無
					56	27	11	27.61	2.510	無
					58	28	12	33.12	2.760	無
					60	28	12	35.04	2.920	無
					62	28	7	21.56	3.080	無
					64	28	3	9.75	3.250	無
					66	28	2	6.84	3.420	無
				品質計			368	541.42		
			態様計		42	24	368	541.42		
		生被計					368	541.42		
	材種計						368	541.42		
	低質材	生立木	生立木		14	14	1	0.11	0.110	無
					16	15	1	0.16	0.160	無
					20	19	1	0.30	0.300	無
					22	20	3	1.11	0.370	無
					24	20	2	0.88	0.440	無

\* 態様計の胸高直径、樹高は、平均胸高直径、平均樹高である。

704号

## 樹 材 種 別 一 覧 表

復命書番号： 06 - 137  
林班： 75森林事務所： 山之口森林事務所  
小班： ろ国有林名： 東嶽（富吉）  
伐区：

樹 種 名	材 種 分 区	生 被 別	態 様 分 区	品 質 分 区	胸 高 直 径	樹 高	本 数	幹 材 積	平 均 単 木 材 積	控 除 有 無
スギ	低質材	生立木	生立木		26	21	5	2.65	0.530	無
					28	21	1	0.61	0.610	無
					32	22	1	0.81	0.810	無
					34	23	2	1.86	0.930	無
					38	23	1	1.12	1.120	無
					40	24	1	1.28	1.280	無
					48	25	1	1.80	1.800	無
				品質計			20	12.69		
			態様計		28	21	20	12.69		
		生被計					20	12.69		
	材種計						20	12.69		
一樹種計一							388	554.11		
ヒノキ	一般材	生立木	生立木	高齢級	16	15	14	2.24	0.160	無
					18	17	21	4.62	0.220	無
					20	18	64	18.56	0.290	無
					22	18	81	28.35	0.350	無
					24	19	129	55.47	0.430	無
					26	20	111	57.72	0.520	無
					28	21	114	71.82	0.630	無
					30	21	162	115.02	0.710	無
					32	21	102	81.60	0.800	無
					34	21	95	84.55	0.890	無
					36	22	78	80.34	1.030	無
					38	22	49	55.86	1.140	無
					40	22	38	47.50	1.250	無
					42	22	14	19.04	1.360	無
					44	22	16	23.68	1.480	無
					46	22	11	17.60	1.600	無
					48	22	5	8.65	1.730	無
					50	22	2	3.72	1.860	無
					52	22	1	1.99	1.990	無
					66	23	1	3.20	3.200	無
				品質計			1,108	781.53		
			態様計		30	20	1,108	781.53		
		生被計					1,108	781.53		

\* 態様計の胸高直径、樹高は、平均胸高直径、平均樹高である。

704号

## 樹 材 種 別 一 覧 表

復命書番号： 06 - 137  
林班： 75森林事務所： 山之口森林事務所  
小班： ろ国有林名： 東嶽（富吉）  
伐区：

樹 種 名	材 種 分 区	生 被 別	態 様 分 区	品 質 分 区	胸 高 直 径	樹 高	本 数	幹 材 積	平 均 単 木 材 積	控 除 有 無
ヒノキ	材種計						1,108	781.53		
ヒノキ	低質材	生立木	生立木		12	13	5	0.40	0.080	無
					14	14	18	1.98	0.110	無
					16	15	44	7.04	0.160	無
					18	17	46	10.12	0.220	無
					20	18	69	20.01	0.290	無
					22	18	70	24.50	0.350	無
					24	19	76	32.68	0.430	無
					26	20	83	43.16	0.520	無
					28	21	51	32.13	0.630	無
					30	21	41	29.11	0.710	無
					32	21	14	11.20	0.800	無
					34	21	27	24.03	0.890	無
					36	22	17	17.51	1.030	無
					38	22	5	5.70	1.140	無
					40	22	6	7.50	1.250	無
					42	22	3	4.08	1.360	無
					44	22	2	2.96	1.480	無
				品質計			577	274.11		
			態様計		24	19	577	274.11		
		生被計					577	274.11		
	材種計						577	274.11		
一樹種計一							1,685	1,055.64		
一N計一							2,073	1,609.75		
広葉樹Ⅱ	低質材	生立木	生立木		20	10	1	0.16	0.160	無
					20	12	9	1.71	0.190	無
					20	13	8	1.60	0.200	無
					20	14	2	0.44	0.220	無
					22	11	1	0.20	0.200	無
					22	12	8	1.76	0.220	無
					22	13	13	3.12	0.240	無
					22	14	3	0.78	0.260	無
					22	15	1	0.28	0.280	無
					24	10	1	0.22	0.220	無
					24	11	1	0.24	0.240	無

\* 態様計の胸高直径、樹高は、平均胸高直径、平均樹高である。

704号



## 樹 材 種 別 一 覧 表

復命書番号： 06 - 137  
林班： 75森林事務所： 山之口森林事務所  
小班： ろ国有林名： 東嶽（富吉）  
伐区：

樹 種 名	材 種 分 区	生 被 別	態 様 分 区	品 質 分 区	胸 高 直 径	樹 高	本 数	幹 材 積	平 均 単 木 材 積	控 除 有 無
広葉樹Ⅱ	低質材	生立木	生立木		24	12	9	2.34	0.260	無
					24	13	12	3.36	0.280	無
					24	14	5	1.50	0.300	無
					24	15	9	2.88	0.320	無
					24	16	1	0.34	0.340	無
					26	10	1	0.25	0.250	無
					26	12	5	1.50	0.300	無
					26	13	7	2.24	0.320	無
					26	14	7	2.45	0.350	無
					26	15	10	3.70	0.370	無
					26	16	1	0.39	0.390	無
					28	10	2	0.56	0.280	無
					28	13	7	2.59	0.370	無
					28	14	12	4.68	0.390	無
					28	15	18	7.56	0.420	無
					30	12	1	0.39	0.390	無
					30	13	9	3.78	0.420	無
					30	14	7	3.22	0.460	無
					30	15	8	3.92	0.490	無
					30	16	3	1.56	0.520	無
					32	11	1	0.41	0.410	無
					32	13	6	2.88	0.480	無
					32	14	4	2.08	0.520	無
					32	15	7	3.92	0.560	無
					32	16	5	2.95	0.590	無
					34	12	1	0.51	0.510	無
					34	13	5	2.75	0.550	無
					34	14	2	1.18	0.590	無
					34	15	6	3.78	0.630	無
					34	16	4	2.68	0.670	無
					36	13	1	0.61	0.610	無
					36	14	4	2.60	0.650	無
					36	15	4	2.80	0.700	無
					36	16	4	2.96	0.740	無
					36	17	1	0.79	0.790	無

\* 態様計の胸高直径、樹高は、平均胸高直径、平均樹高である。

704号

樹 材 種 別 一 覧 表

復命書番号： 06 - 137  
林班： 75

森林事務所： 山之口森林事務所  
小班： ろ

国有林名： 東嶽（富吉）  
伐区：

樹 種 名	材 種 分 区	生 被 別	態 様 分 区	品 質 分 区	胸 高 直 径	樹 高	本 数	幹 材 積	平 均 単 木 材 積	控 除 有 無
広葉樹Ⅱ	低質材	生立木	生立木		38	13	1	0.67	0.670	無
					38	14	3	2.16	0.720	無
					38	15	10	7.70	0.770	無
					38	16	1	0.82	0.820	無
					38	17	1	0.87	0.870	無
					40	12	1	0.68	0.680	無
					40	15	4	3.40	0.850	無
					40	16	4	3.60	0.900	無
					42	12	1	0.74	0.740	無
					42	13	2	1.60	0.800	無
					42	14	1	0.86	0.860	無
					42	16	2	1.98	0.990	無
					44	15	2	2.00	1.000	無
					44	16	1	1.07	1.070	無
					44	17	1	1.13	1.130	無
					46	14	2	2.02	1.010	無
					46	15	1	1.09	1.090	無
					46	16	1	1.16	1.160	無
					48	12	1	0.94	0.940	無
					48	15	2	2.36	1.180	無
					48	16	2	2.52	1.260	無
					48	17	1	1.34	1.340	無
					50	14	1	1.19	1.190	無
					50	15	1	1.27	1.270	無
					50	16	1	1.36	1.360	無
					50	17	1	1.45	1.450	無
					52	17	1	1.56	1.560	無
					56	16	1	1.67	1.670	無
					60	18	1	2.12	2.120	無
				品質計			289	143.95		
			態様計		30	14	289	143.95		
		生被計					289	143.95		
	材種計						289	143.95		
－樹種計－							289	143.95		
－L計－							289	143.95		

\* 態様計の胸高直径、樹高は、平均胸高直径、平均樹高である。

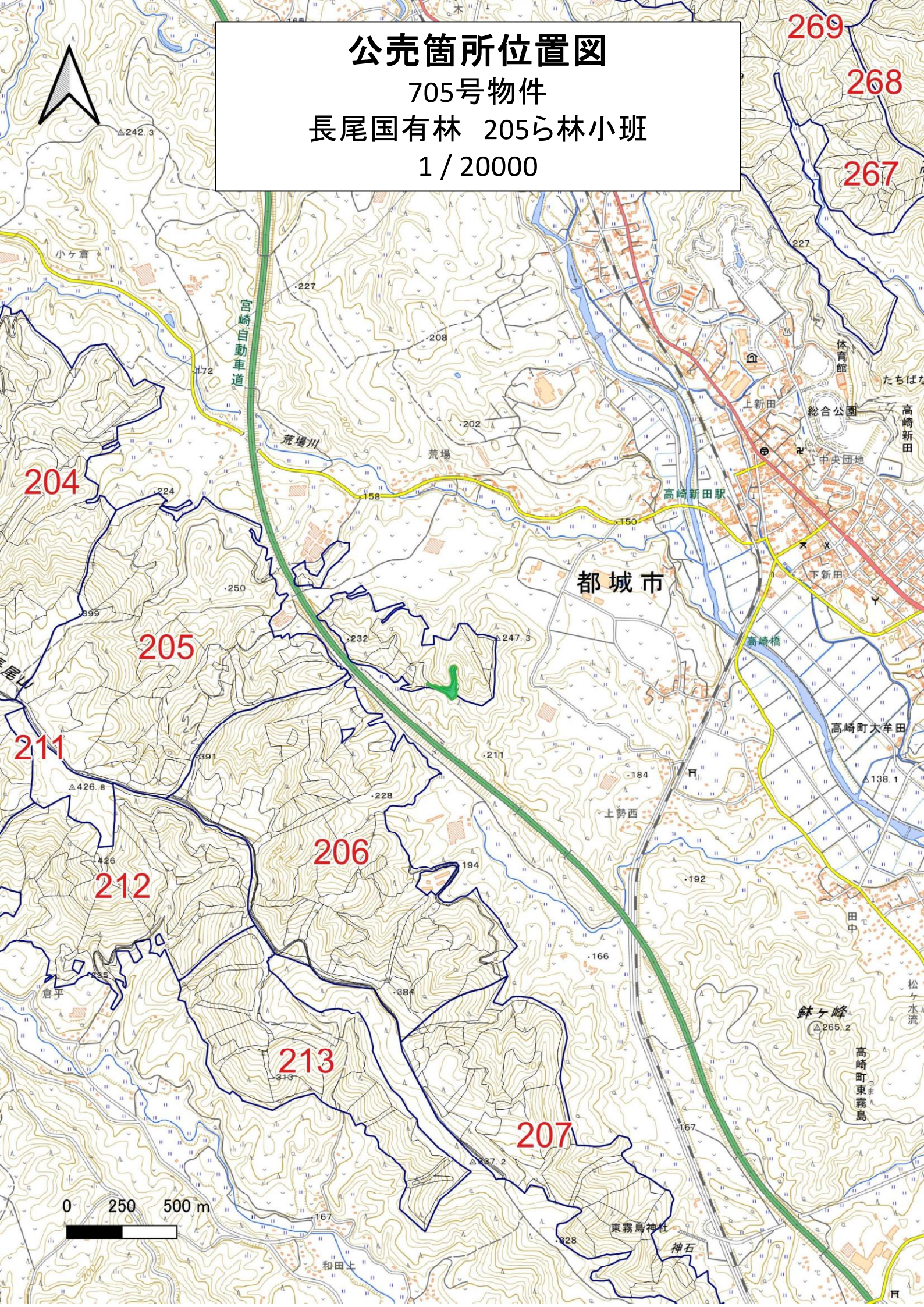


# 公売箇所位置図

705号物件

長尾国有林 205ら林小班

1 / 20000



# 公売箇所位置図

705号物件

長尾国有林 205ら林小班

1 / 5000



樹 材 種 別 一 覧 表

復命書番号： 07 - 13  
林班： 205

森林事務所： 高崎森林事務所  
小班： ら

国有林名： 長尾（大牟田）  
伐区：

樹種名	材種分	生被別	態様区分	品質区分	胸高直径	樹高	本数	幹材積	平均単木材積	控除有無
スギ	一般材	生立木	生立木	高齢級	62	27	1	2.97	2.970	無
				品質計			1	2.97		
			態様計		62	27	1	2.97		
		生被計					1	2.97		
	材種計						1	2.97		
- 樹種計 -							1	2.97		
ヒノキ	一般材	生立木	生立木	高齢級	20	15	11	2.64	0.240	無
					22	15	24	6.96	0.290	無
					24	16	26	9.36	0.360	無
					26	16	30	12.30	0.410	無
					28	16	40	18.80	0.470	無
					30	16	37	19.61	0.530	無
					32	17	39	24.96	0.640	無
					34	17	31	22.01	0.710	無
					36	17	18	14.04	0.780	無
					38	17	11	9.46	0.860	無
					40	17	6	5.70	0.950	無
					42	17	1	1.03	1.030	無
					44	18	2	2.38	1.190	無
				品質計			276	149.25		
				根曲木	26	16	1	0.41	0.410	無
				品質計			1	0.41		
			態様計		28	16	277	149.66		
		生被計					277	149.66		
	材種計						277	149.66		
	低質材	生立木	生立木		14	11	1	0.09	0.090	無
					16	13	6	0.78	0.130	無
					18	14	12	2.16	0.180	無
					20	15	23	5.52	0.240	無
					22	15	16	4.64	0.290	無
					24	16	20	7.20	0.360	無
					26	16	11	4.51	0.410	無
					28	16	12	5.64	0.470	無
					30	16	14	7.42	0.530	無
					32	17	8	5.12	0.640	無

\* 態様計の胸高直径、樹高は、平均胸高直径、平均樹高である。





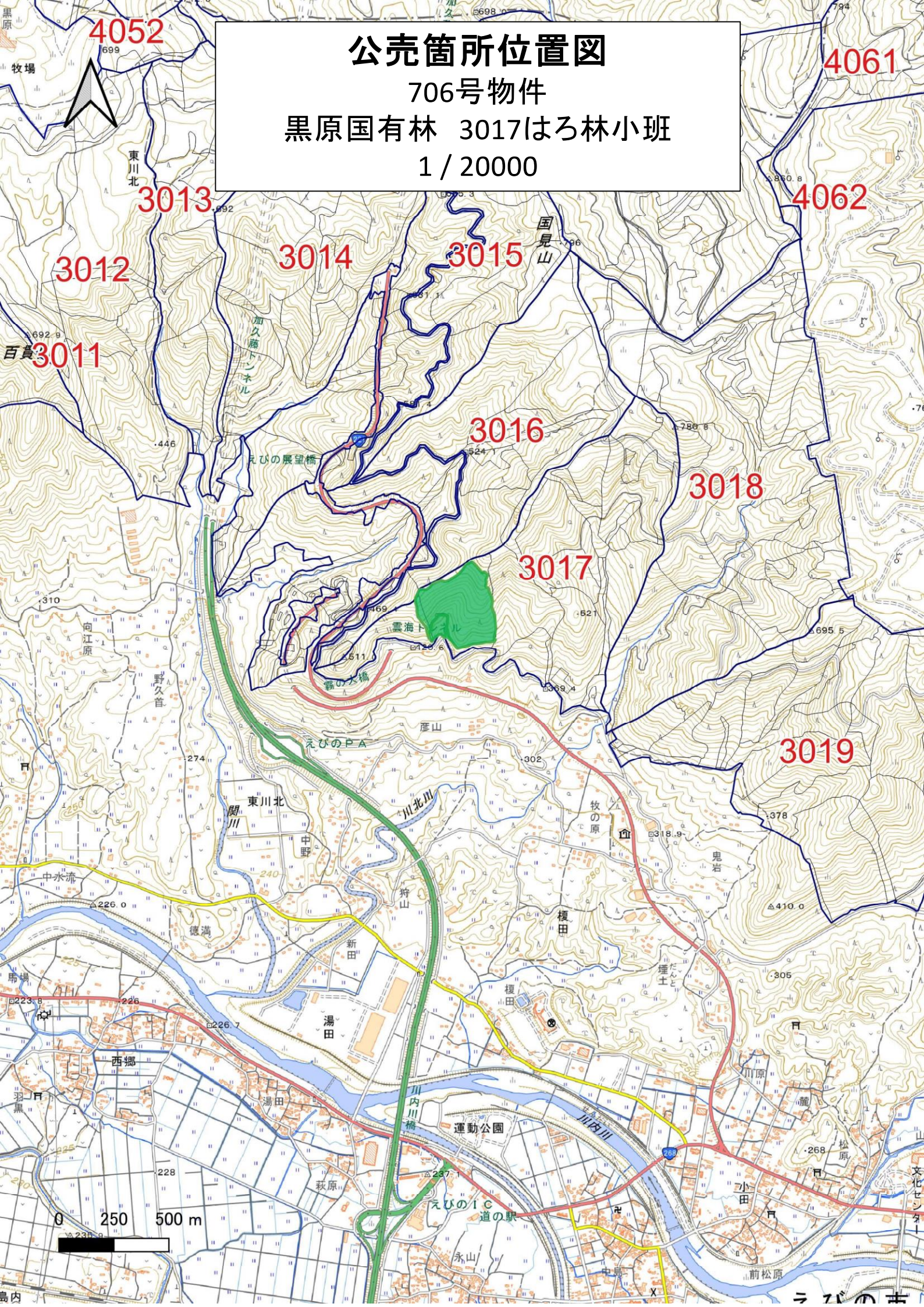


# 公売箇所位置図

706号物件

黒原国有林 3017はろ林小班

1 / 20000



# 公売箇所位置図

706号物件

黒原国有林 3017はろ林小班

1 / 5000



0 100 200 m



樹 材 種 別 一 覧 表

復命書番号： 04 - 269  
林班： 3017

森林事務所： えびの森林事務所  
小班： は

国有林名： 黒原  
伐区：

樹 種 名	材 種 分 区	生 被 別	態 様 区 分	品 質 区 分	胸 高 直 径	樹 高	本 数	幹 材 積	平 均 木 材 積	控 除 有 無
スギ	一般材	生立木	生立木	高齢級	26	22	1	0.56	0.560	無
					32	23	1	0.84	0.840	無
					34	24	1	0.97	0.970	無
					36	22	1	0.98	0.980	無
					36	24	1	1.07	1.070	無
					36	26	1	1.16	1.160	無
					38	24	1	1.17	1.170	無
					40	24	2	2.56	1.280	無
					44	24	1	1.50	1.500	無
					46	26	1	1.74	1.740	無
					46	28	1	1.88	1.880	無
					48	27	1	1.94	1.940	無
					52	23	1	1.89	1.890	無
					52	27	1	2.22	2.220	無
					54	23	2	4.04	2.020	無
					54	27	1	2.36	2.360	無
					56	28	1	2.60	2.600	無
					56	30	1	2.79	2.790	無
					62	28	1	3.08	3.080	無
				品質計			21	35.35		
			態様計		44	25	21	35.35		
		生被計					21	35.35		
	材種計						21	35.35		
	低質材	生立木	生立木		24	19	1	0.42	0.420	無
					24	20	1	0.44	0.440	無
					26	15	1	0.38	0.380	無
					28	17	1	0.49	0.490	無
					30	17	1	0.56	0.560	無
					32	19	1	0.70	0.700	無
					32	20	1	0.74	0.740	無
					36	18	1	0.81	0.810	無
					36	24	1	1.07	1.070	無
					42	26	1	1.50	1.500	無
					44	25	1	1.56	1.560	無
					48	22	1	1.59	1.590	無

\* 態様計の胸高直径、樹高は、平均胸高直径、平均樹高である。

## 樹 材 種 別 一 覧 表

復命書番号： 04 - 269  
林班： 3017森林事務所： えびの森林事務所  
小班： は国有林名： 黒原  
伐区：

樹 種 名	材 種 区 分	生 被 別	態 様 区 分	品 質 区 分	胸 高 直 径	樹 高	本 数	幹 材 積	平 均 木 材 積	控 除 有 無
スギ	低質材	生立木	生立木	品質計			12	10.26		
			態様計		34	20	12	10.26		
		生被計					12	10.26		
	材種計						12	10.26		
－樹種計－							33	45.61		
ヒノキ	一般材	生立木	生立木	高齢級	18	14	25	4.50	0.180	無
					20	15	125	30.00	0.240	無
					22	16	148	45.88	0.310	無
					24	17	247	93.86	0.380	無
					26	18	304	142.88	0.470	無
					28	18	368	195.04	0.530	無
					30	19	356	227.84	0.640	無
					32	19	320	230.40	0.720	無
					34	20	272	228.48	0.840	無
					36	20	192	178.56	0.930	無
					38	21	124	133.92	1.080	無
					40	21	69	82.11	1.190	無
					42	21	51	66.30	1.300	無
					44	22	38	56.24	1.480	無
					46	23	12	20.16	1.680	無
					48	23	10	18.10	1.810	無
					50	23	1	1.95	1.950	無
					52	24	1	2.19	2.190	無
					54	20	1	1.93	1.930	無
					60	23	1	2.70	2.700	無
				品質計			2,665	1,763.04		
				間・根	16	13	1	0.13	0.130	無
					18	14	11	1.98	0.180	無
					20	15	27	6.48	0.240	無
					22	16	38	11.78	0.310	無
					24	17	60	22.80	0.380	無
					26	18	88	41.36	0.470	無
				品質計			225	84.53		
			態様計		30	18	2,890	1,847.57		
		生被計					2,890	1,847.57		

\* 態様計の胸高直径、樹高は、平均胸高直径、平均樹高である。

706号

樹 材 種 別 一 覧 表

復命書番号： 04 - 269  
林班： 3017

森林事務所： えびの森林事務所  
小班： は

国有林名： 黒原  
伐区：

樹 種 名	材 種 分 区	生 被 別	態 様 分 区	品 質 分 区	胸 高 直 径	樹 高	本 数	幹 材 積	平 均 木 材 積	控 除 有 無
ヒノキ	材種計						2,890	1,847.57		
ヒノキ	低質材	生立木	生立木		12	9	72	3.60	0.050	無
					14	12	283	28.30	0.100	無
					16	13	371	48.23	0.130	無
					18	14	481	86.58	0.180	無
					20	15	469	112.56	0.240	無
					22	16	397	123.07	0.310	無
					24	17	405	153.90	0.380	無
					26	18	339	159.33	0.470	無
					28	18	251	133.03	0.530	無
					30	19	181	115.84	0.640	無
					32	19	202	145.44	0.720	無
					34	20	130	109.20	0.840	無
					36	20	99	92.07	0.930	無
					38	21	62	66.96	1.080	無
					40	21	39	46.41	1.190	無
					42	21	12	15.60	1.300	無
					44	22	14	20.72	1.480	無
					46	23	8	13.44	1.680	無
					48	23	4	7.24	1.810	無
					50	23	5	9.75	1.950	無
					52	24	1	2.19	2.190	無
					54	20	1	1.93	1.930	無
					62	20	1	2.46	2.460	無
					64	23	1	3.03	3.030	無
				品質計			3,828	1,500.88		
			態様計		24	16	3,828	1,500.88		
		生被計					3,828	1,500.88		
	材種計						3,828	1,500.88		
－樹種計－							6,718	3,348.45		
－N計－							6,751	3,394.06		
－合計－							6,751	3,394.06		

\* 態様計の胸高直径、樹高は、平均胸高直径、平均樹高である。

樹 材 種 別 一 覧 表

復命書番号： 04 - 270  
林班： 3017

森林事務所： えびの森林事務所  
小班： は

国有林名： 黒原  
伐区：

樹 種 名	材 種 分	生 被 別	態 様 分 区	品 質 分 区	胸 高 直 径	樹 高	本 数	幹 材 積	平 均 木 材 積	控 除 有 無
アカマツ	低質材	生立木	生立木		24	15	1	0.32	0.320	無
					30	14	1	0.45	0.450	無
					30	15	1	0.48	0.480	無
					36	18	1	0.80	0.800	無
					40	18	1	0.97	0.970	無
					52	20	1	1.74	1.740	無
				品質計			6	4.76		
			態様計		36	17	6	4.76		
		生被計					6	4.76		
	材種計						6	4.76		
- 樹種計 -							6	4.76		
クロマツ	低質材	生立木	生立木		30	19	1	0.59	0.590	無
					38	16	1	0.80	0.800	無
					48	17	1	1.30	1.300	無
				品質計			3	2.69		
			態様計		38	17	3	2.69		
		生被計					3	2.69		
	材種計						3	2.69		
- 樹種計 -							3	2.69		
- N 計 -							9	7.45		
広葉樹 I	低質材	生立木	生立木		20	13	1	0.21	0.210	無
					22	12	1	0.23	0.230	無
					22	13	2	0.50	0.250	無
					22	14	1	0.27	0.270	無
					24	13	9	2.61	0.290	無
					24	14	2	0.62	0.310	無
					24	15	7	2.31	0.330	無
					26	10	1	0.26	0.260	無
					26	13	6	2.04	0.340	無
					26	14	3	1.08	0.360	無
					26	15	2	0.78	0.390	無
					28	13	4	1.56	0.390	無
					28	14	1	0.42	0.420	無
					28	15	5	2.25	0.450	無
					28	16	2	0.94	0.470	無

\* 態様計の胸高直径、樹高は、平均胸高直径、平均樹高である。

706号 混生木

樹 材 種 別 一 覧 表

復命書番号： 04 - 270  
林班： 3017

森林事務所： えびの森林事務所  
小班： は

国有林名： 黒原  
伐区：

樹 種 名	材 種 分 区	生 被 別	態 様 分 区	品 質 分 区	胸 高 直 径	樹 高	本 数	幹 材 積	平 均 単 木 材 積	控 除 有 無
広葉樹 I	低質材	生立木	生立木		30	13	3	1.32	0.440	無
					30	14	3	1.41	0.470	無
					30	15	5	2.55	0.510	無
					30	16	1	0.54	0.540	無
					32	13	2	1.00	0.500	無
					32	14	2	1.06	0.530	無
					32	15	5	2.85	0.570	無
					32	16	1	0.61	0.610	無
					32	17	1	0.65	0.650	無
					34	10	1	0.43	0.430	無
					34	11	1	0.47	0.470	無
					34	13	1	0.55	0.550	無
					34	15	1	0.64	0.640	無
					34	16	3	2.04	0.680	無
					36	14	2	1.32	0.660	無
					36	15	5	3.55	0.710	無
					38	13	1	0.68	0.680	無
					38	14	1	0.73	0.730	無
					38	15	3	2.37	0.790	無
					38	17	2	1.78	0.890	無
					40	15	1	0.86	0.860	無
					42	16	1	1.01	1.010	無
					42	17	2	2.14	1.070	無
					46	17	1	1.27	1.270	無
					56	15	1	1.71	1.710	無
					58	17	1	2.00	2.000	無
				品質計			98	51.62		
			態様計		30	14	98	51.62		
		生被計					98	51.62		
	材種計						98	51.62		
一樹種計一							98	51.62		
広葉樹 II	低質材	生立木	生立木		20	13	3	0.60	0.200	無
					20	14	1	0.22	0.220	無
					22	13	3	0.72	0.240	無
					22	15	1	0.28	0.280	無

\* 態様計の胸高直径、樹高は、平均胸高直径、平均樹高である。

706号 混生木

樹 材 種 別 一 覧 表

復命書番号： 04 - 270  
林班： 3017

森林事務所： えびの森林事務所  
小班： は

国有林名： 黒原  
伐区：

樹 種 名	材 種 分 区	生 被 別	態 様 分 区	品 質 分 区	胸 高 直 径	樹 高	本 数	幹 材 積	平 均 木 材 積	控 除 有 無
広葉樹Ⅱ	低質材	生立木	生立木		24	11	1	0.24	0.240	無
					24	12	5	1.30	0.260	無
					24	13	14	3.92	0.280	無
					24	14	7	2.10	0.300	無
					24	15	1	0.32	0.320	無
					26	11	2	0.54	0.270	無
					26	12	1	0.30	0.300	無
					26	13	30	9.60	0.320	無
					26	14	12	4.20	0.350	無
					26	15	9	3.33	0.370	無
					26	16	1	0.39	0.390	無
					26	17	1	0.42	0.420	無
					28	10	1	0.28	0.280	無
					28	11	5	1.55	0.310	無
					28	13	40	14.80	0.370	無
					28	14	5	1.95	0.390	無
					28	15	8	3.36	0.420	無
					28	16	3	1.35	0.450	無
					30	13	13	5.46	0.420	無
					30	14	6	2.76	0.460	無
					30	15	17	8.33	0.490	無
					30	16	3	1.56	0.520	無
					32	13	7	3.36	0.480	無
					32	14	6	3.12	0.520	無
					32	15	10	5.60	0.560	無
					32	16	4	2.36	0.590	無
					32	17	2	1.26	0.630	無
					34	13	8	4.40	0.550	無
					34	14	8	4.72	0.590	無
					34	15	20	12.60	0.630	無
					34	16	3	2.01	0.670	無
					34	17	1	0.71	0.710	無
					34	18	1	0.75	0.750	無
					36	13	2	1.22	0.610	無
					36	14	5	3.25	0.650	無

\* 態様計の胸高直径、樹高は、平均胸高直径、平均樹高である。

706号 混生木



樹 材 種 別 一 覧 表

復命書番号： 04 - 270  
林班： 3017

森林事務所： えびの森林事務所  
小班： は

国有林名： 黒原  
伐区：

樹 種 名	材 種 分 区	生 被 別	態 様 分 区	品 質 分 区	胸 高 直 径	樹 高	本 数	幹 材 積	平 均 木 材 積	控 除 有 無
広葉樹Ⅱ	低質材	生立木	生立木		36	15	14	9.80	0.700	無
					36	16	5	3.70	0.740	無
					36	17	3	2.37	0.790	無
					38	13	2	1.34	0.670	無
					38	14	2	1.44	0.720	無
					38	15	11	8.47	0.770	無
					38	16	2	1.64	0.820	無
					38	17	1	0.87	0.870	無
					38	18	1	0.92	0.920	無
					40	14	3	2.37	0.790	無
					40	15	4	3.40	0.850	無
					40	16	1	0.90	0.900	無
					40	17	1	0.96	0.960	無
					40	18	1	1.01	1.010	無
					42	14	2	1.72	0.860	無
					42	15	4	3.68	0.920	無
					42	17	1	1.05	1.050	無
					44	14	1	0.94	0.940	無
					44	15	1	1.00	1.000	無
					44	16	2	2.14	1.070	無
					44	17	2	2.26	1.130	無
					46	14	1	1.01	1.010	無
					46	15	3	3.27	1.090	無
					46	16	1	1.16	1.160	無
					46	17	2	2.46	1.230	無
					48	15	1	1.18	1.180	無
					48	17	1	1.34	1.340	無
					50	13	1	1.10	1.100	無
					56	15	1	1.56	1.560	無
				品質計			345	180.30		
			態様計		30	14	345	180.30		
		生被計					345	180.30		
	材種計						345	180.30		
－樹種計－							345	180.30		
－L計－							443	231.92		

\* 態様計の胸高直径、樹高は、平均胸高直径、平均樹高である。

706号 混生木



樹 材 種 別 一 覧 表

復命書番号： 07 - 34  
林班： 3017

森林事務所： えびの森林事務所  
小班： ろ

国有林名： 黒原  
伐区：

樹 種 名	材 種 分 区	生 被 別	態 様 分 区	品 質 分 区	胸 高 直 径	樹 高	本 数	幹 材 積	平 均 木 材 積	控 除 有 無
スギ	一般材	生立木	生立木	高齢級	24	18	1	0.39	0.390	無
					30	18	1	0.59	0.590	無
					32	20	1	0.74	0.740	無
					36	18	1	0.81	0.810	無
					36	19	1	0.85	0.850	無
					40	18	1	0.96	0.960	無
					40	19	1	1.01	1.010	無
					42	20	1	1.16	1.160	無
					44	20	1	1.25	1.250	無
					44	23	1	1.43	1.430	無
					46	23	1	1.54	1.540	無
					48	20	1	1.44	1.440	無
					48	23	1	1.66	1.660	無
					50	20	2	3.08	1.540	無
					50	22	2	3.40	1.700	無
					50	23	2	3.54	1.770	無
					52	22	1	1.81	1.810	無
					52	25	1	2.06	2.060	無
					54	22	1	1.93	1.930	無
					60	25	1	2.61	2.610	無
					74	25	1	3.70	3.700	無
				品質計			24	35.96		
			態様計		46	21	24	35.96		
		生被計					24	35.96		
	材種計						24	35.96		
	低質材	生立木	生立木		20	10	1	0.15	0.150	無
					20	16	1	0.25	0.250	無
					24	19	1	0.42	0.420	無
					26	17	2	0.86	0.430	無
					28	17	1	0.49	0.490	無
					28	20	1	0.58	0.580	無
					30	16	1	0.52	0.520	無
					30	18	1	0.59	0.590	無
					30	19	1	0.62	0.620	無
					32	20	1	0.74	0.740	無

\* 態様計の胸高直径、樹高は、平均胸高直径、平均樹高である。

樹 材 種 別 一 覧 表

復命書番号： 07 - 34  
林班： 3017

森林事務所： えびの森林事務所  
小班： ろ

国有林名： 黒原  
伐区：

樹 種 名	材 種 分 区	生 被 別	態 様 分 区	品 質 分 区	胸 高 直 径	樹 高	本 数	幹 材 積	平 均 木 材 積	控 除 有 無
スギ	低質材	生立木	生立木		34	18	2	1.46	0.730	無
					34	20	1	0.81	0.810	無
					38	18	1	0.88	0.880	無
					38	20	1	0.98	0.980	無
					38	21	1	1.03	1.030	無
					40	20	4	4.28	1.070	無
					42	19	1	1.10	1.100	無
					42	21	1	1.21	1.210	無
					44	19	1	1.19	1.190	無
					44	20	1	1.25	1.250	無
					44	22	1	1.37	1.370	無
					44	23	1	1.43	1.430	無
					46	19	1	1.28	1.280	無
					46	20	1	1.34	1.340	無
					46	21	1	1.41	1.410	無
					48	19	1	1.37	1.370	無
					48	22	1	1.59	1.590	無
					52	21	1	1.73	1.730	無
					52	22	1	1.81	1.810	無
					56	22	1	2.05	2.050	無
					60	23	1	2.40	2.400	無
				品質計			36	37.19		
			態様計		38	19	36	37.19		
		生被計					36	37.19		
	材種計						36	37.19		
一樹種計一							60	73.15		
ヒノキ	一般材	生立木	生立木	高齢級	20	15	3	0.72	0.240	無
					22	16	1	0.31	0.310	無
					24	17	2	0.76	0.380	無
					26	18	8	3.76	0.470	無
					28	18	12	6.36	0.530	無
					30	19	19	12.16	0.640	無
					32	19	22	15.84	0.720	無
					34	20	13	10.92	0.840	無
					36	20	12	11.16	0.930	無

\* 態様計の胸高直径、樹高は、平均胸高直径、平均樹高である。

樹 材 種 別 一 覧 表

復命書番号： 07 - 34  
林班： 3017

森林事務所： えびの森林事務所  
小班： ろ

国有林名： 黒原  
伐区：

樹 種 名	材 種 分 区	生 被 別	態 様 分 区	品 質 分 区	胸 高 直 径	樹 高	本 数	幹 材 積	平 均 単 木 材 積	控 除 有 無
ヒノキ	一般材	生立木	生立木	高齢級	38	21	7	7.56	1.080	無
					40	21	9	10.71	1.190	無
					42	21	3	3.90	1.300	無
					48	23	1	1.81	1.810	無
					54	20	1	1.93	1.930	無
				品質計			113	87.90		
			態様計		32	19	113	87.90		
		生被計					113	87.90		
	材種計						113	87.90		
	低質材	生立木	生立木		14	12	4	0.40	0.100	無
					16	13	12	1.56	0.130	無
					18	14	13	2.34	0.180	無
					20	15	22	5.28	0.240	無
					22	16	24	7.44	0.310	無
					24	17	22	8.36	0.380	無
					26	18	29	13.63	0.470	無
					28	18	23	12.19	0.530	無
					30	19	32	20.48	0.640	無
					32	19	15	10.80	0.720	無
					34	20	14	11.76	0.840	無
					36	20	6	5.58	0.930	無
					38	21	14	15.12	1.080	無
					40	21	2	2.38	1.190	無
					42	21	1	1.30	1.300	無
					44	22	1	1.48	1.480	無
					48	23	1	1.81	1.810	無
				品質計			235	121.91		
			態様計		26	17	235	121.91		
		生被計					235	121.91		
	材種計						235	121.91		
－樹種計－							348	209.81		
－N計－							408	282.96		
－合計－							408	282.96		

\* 態様計の胸高直径、樹高は、平均胸高直径、平均樹高である。

