

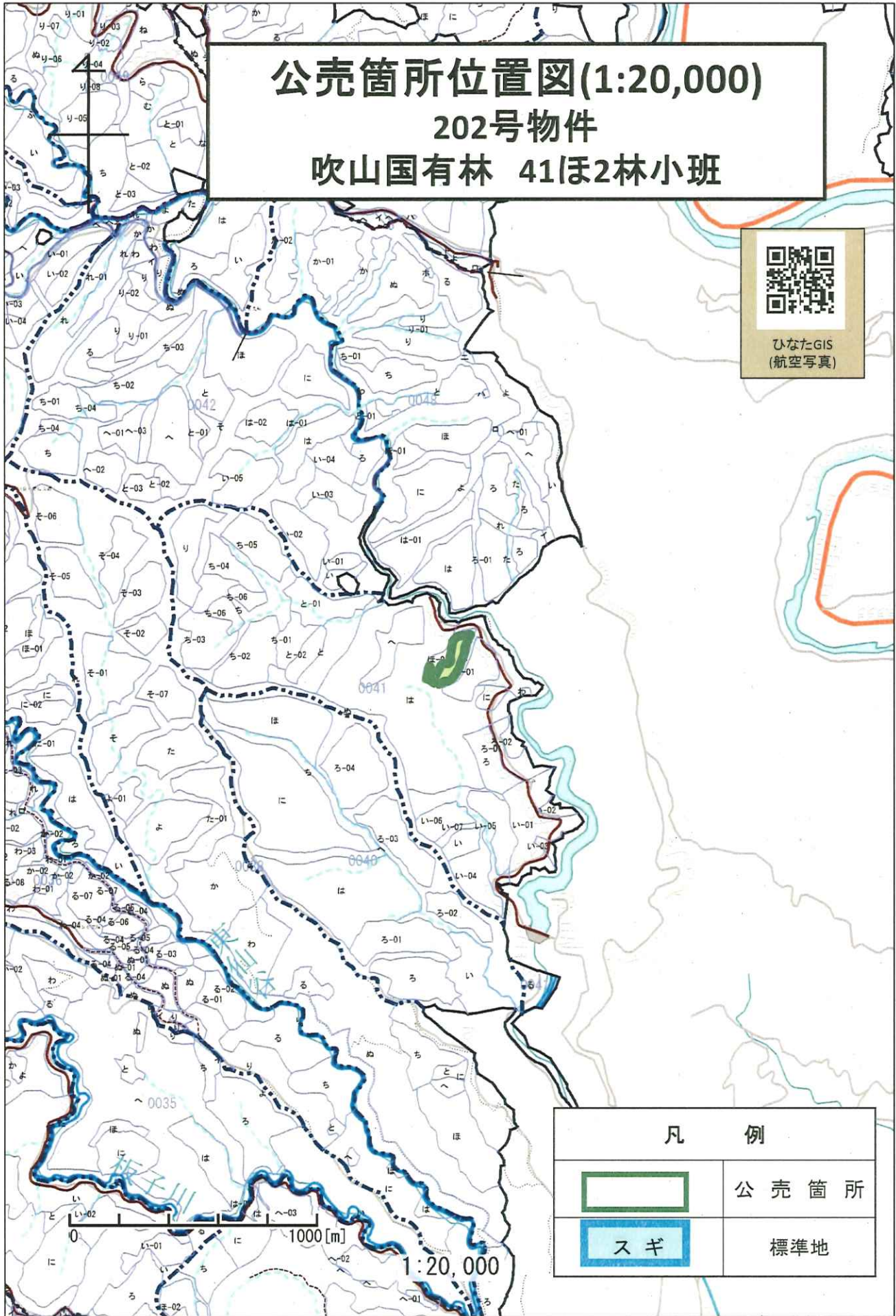
公売箇所位置図(1:20,000)

202号物件

吹山国有林 41ほ2林小班



ひなたGIS
(航空写真)



凡 例

	公 売 箇 所
	標 準 地

公売箇所位置図(1:5,000)

202号物件

吹山国有林 41ほ2林小班



ひなたGIS
(航空写真)

は-01

ろ-01

ほ-02

ほ-01

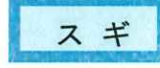
0 250[m]

1:5,000

凡 例



公 売 箇 所



標 準 地

202号物件 吹山国有林 41ほ2林小班

航空写真

公売箇所



林内写真



樹 材 種 別 一 覧 表

復命書番号： 06- 91
林班： 41

森林事務所： 札之元森林事務所
小班： ほ 2

国有林名： 吹山
伐区：

樹 種 名	材 種 分	生 被 別	態 様 分 区	品 質 分 区	胸 高 直 径	樹 高	本 数	幹 材 積	平 均 単 木 材 積	控 除 有 無
スギ	一般材	生立木	生立木	壮齡級	16	13	13	1.69	0.130	無
					18	11	26	3.64	0.140	無
					18	13	39	6.63	0.170	無
					18	14	52	9.36	0.180	無
					18	15	13	2.47	0.190	無
					18	16	52	10.92	0.210	無
					18	17	13	2.86	0.220	無
					20	13	13	2.60	0.200	無
					20	14	39	8.58	0.220	無
					20	15	13	2.99	0.230	無
					20	16	65	16.25	0.250	無
					20	17	13	3.51	0.270	無
					22	11	13	2.60	0.200	無
					22	13	13	3.12	0.240	無
					22	14	13	3.38	0.260	無
					22	15	39	10.92	0.280	無
					22	16	52	15.60	0.300	無
					22	17	52	16.64	0.320	無
					22	18	13	4.42	0.340	無
					22	19	13	4.68	0.360	無
					24	14	13	3.90	0.300	無
					24	15	13	4.29	0.330	無
					24	16	13	4.55	0.350	無
					24	17	65	24.05	0.370	無
					24	18	52	20.28	0.390	無
					26	17	26	11.18	0.430	無
					26	18	26	11.96	0.460	無
					26	19	13	6.24	0.480	無
					28	14	13	5.20	0.400	無
					28	17	13	6.37	0.490	無
					28	18	26	13.52	0.520	無
					30	17	13	7.28	0.560	無
					30	18	13	7.67	0.590	無
					30	19	13	8.06	0.620	無
					32	19	13	9.10	0.700	無

* 態様計の胸高直径、樹高は、平均胸高直径、平均樹高である。

樹 材 種 別 一 覧 表

復命書番号： 06 - 91
林班： 41

森林事務所： 札之元森林事務所
小班： ほ 2

国有林名： 吹山
伐区：

樹 種 名	材 種 分	生 被 別	態 様 区 分	品 質 区 分	胸 高 直 径	樹 高	本 数	幹 材 積	平 均 単 木 材 積	控 除 有 無
スギ	一般材	生立木	生立木	壮齡級	32	21	13	10.01	0.770	無
					32	22	13	10.53	0.810	無
					42	21	13	15.73	1.210	無
				品質計			923	312.78		
				間・根	20	16	13	3.25	0.250	無
					22	15	13	3.64	0.280	無
				品質計			26	6.89		
			態様計		22	16	949	319.67		
		生被計					949	319.67		
	材種計						949	319.67		
	低質材	生立木	生立木		10	7	13	0.39	0.030	無
					12	6	13	0.52	0.040	無
					12	7	39	1.56	0.040	無
					12	8	39	1.95	0.050	無
					12	9	52	2.60	0.050	無
					14	7	13	0.78	0.060	無
					14	8	65	3.90	0.060	無
					14	9	13	0.91	0.070	無
					14	10	104	8.32	0.080	無
					14	11	91	8.19	0.090	無
					14	12	65	6.50	0.100	無
					14	13	13	1.43	0.110	無
					16	8	13	1.04	0.080	無
					16	9	39	3.51	0.090	無
					16	10	65	6.50	0.100	無
					16	11	52	5.72	0.110	無
					16	12	65	7.80	0.120	無
					16	13	91	11.83	0.130	無
					16	14	104	15.60	0.150	無
					18	8	13	1.30	0.100	無
					18	10	52	6.76	0.130	無
					18	11	13	1.82	0.140	無
					18	12	65	9.75	0.150	無
					18	13	65	11.05	0.170	無
					18	14	52	9.36	0.180	無

* 態様計の胸高直径、樹高は、平均胸高直径、平均樹高である。

公売箇所位置図(1:20,000)

203号物件

尾鈴(石河内)国有林 241ぬ・る林小班



ひなたGIS
(航空写真)

凡 例



公売箇所

スギ

標準地

ヒノキ

0 1000 [m]

1:20,000

石河内

上南木山

897

1048

0236

0238

0242

0241

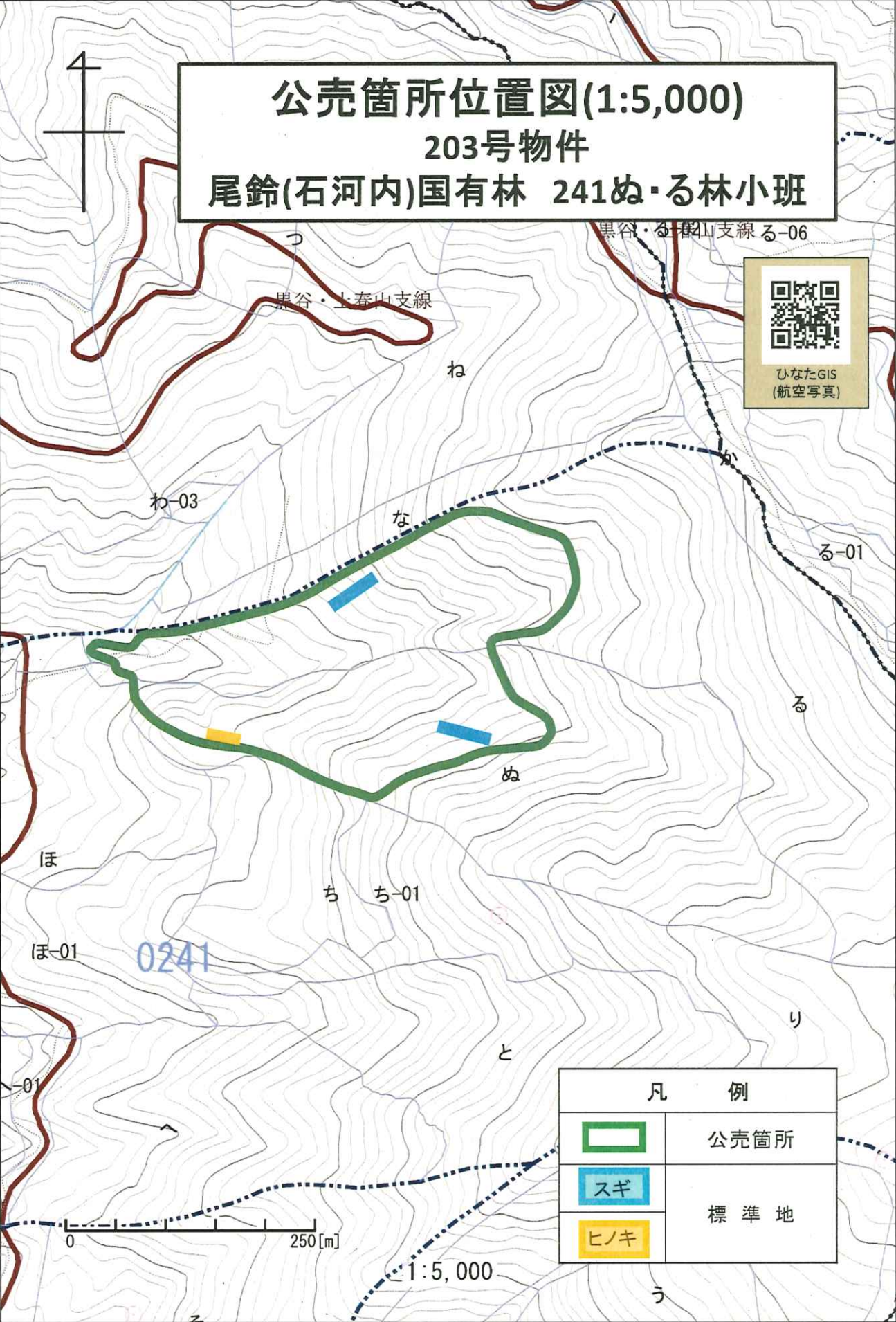
0244

0255

0232

0234

公売箇所位置図(1:5,000)
203号物件
尾鈴(石河内)国有林 241ぬ・る林小班



凡 例	
	公売箇所
	標準地

0241

1:5,000

203号物件 尾鈴(石河内)国有林 241ぬ・る林小班

航空写真



林内写真



樹 材 種 別 一 覧 表

復命書番号： 06 - 95
林班 : 241

森林事務所 : 木城森林事務所
小班 : む

国有林名 : 尾鈴 (石河内)
伐区 :

樹 種 名	材 種 分	生 被 別	態 様 区 分	品 質 区 分	胸 高 直 径	樹 高	本 数	幹 材 積	平 均 単 木 材 積	控 除 有 無
スギ	一般材	生立木	生立木	高齢級	22	18	16	5.46	0.341	無
					24	16	16	5.62	0.351	無
					24	18	32	12.52	0.391	無
					24	19	16	6.74	0.421	無
					24	21	16	7.38	0.461	無
					26	20	16	8.19	0.512	無
					26	21	16	8.51	0.532	無
					26	22	16	8.99	0.562	無
					28	19	16	8.83	0.552	無
					28	22	16	10.27	0.642	無
					30	18	32	18.94	0.592	無
					30	20	16	10.60	0.663	無
					30	21	16	11.08	0.693	無
					30	23	32	24.40	0.763	無
					30	24	16	12.68	0.793	無
					30	26	16	13.81	0.863	無
					32	19	48	33.71	0.702	無
					32	21	16	12.36	0.773	無
					32	22	16	13.00	0.813	無
					32	23	48	40.45	0.843	無
					32	25	16	14.77	0.923	無
					34	17	32	22.15	0.692	無
					34	18	16	11.72	0.733	無
					34	19	16	12.36	0.773	無
					34	20	32	26.01	0.813	無
					34	21	16	13.65	0.853	無
					34	22	48	42.86	0.893	無
					34	23	16	14.93	0.933	無
					34	24	32	31.14	0.973	無
					34	25	16	16.21	1.013	無
					34	26	16	16.86	1.054	無
					36	17	32	24.40	0.763	無
					36	21	48	45.27	0.943	無
					36	23	16	16.53	1.033	無
					36	24	48	51.53	1.074	無

* 態様計の胸高直径、樹高は、平均胸高直径、平均樹高である。

樹 材 種 別 一 覧 表

復命書番号： 06－ 95
林班： 241森林事務所： 木城森林事務所
小班： ぬ国有林名： 尾鈴（石河内）
伐区：

樹 種 名	材 種 区 分	生 被 別	態 様 区 分	品 質 区 分	胸 高 直 径	樹 高	本 数	幹 材 積	平 均 単 木 材 積	控 除 有 無
スギ	一般材	生立木	生立木	高齢級	36	25	16	17.82	1.114	無
					38	20	48	47.20	0.983	無
					38	21	16	16.53	1.033	無
					38	22	16	17.34	1.084	無
					40	19	48	48.64	1.013	無
					40	20	16	17.18	1.074	無
					40	21	32	35.96	1.124	無
					40	22	16	18.78	1.174	無
					40	23	64	78.34	1.224	無
					42	20	16	18.62	1.164	無
					42	23	48	64.05	1.334	無
					42	24	16	22.15	1.384	無
					42	25	16	23.12	1.445	無
					44	19	16	19.10	1.194	無
					44	20	16	20.07	1.254	無
					44	23	16	22.96	1.435	無
					44	26	16	26.01	1.626	無
					44	27	16	26.97	1.686	無
					46	17	16	18.46	1.154	無
					46	19	16	20.55	1.284	無
					46	23	16	24.72	1.545	無
					46	24	32	51.69	1.615	無
					46	26	16	27.93	1.746	無
					48	18	16	20.87	1.304	無
					48	22	16	25.52	1.595	無
					48	24	32	55.54	1.736	無
					48	25	32	57.79	1.806	無
					50	23	16	28.41	1.776	無
					52	25	16	33.07	2.067	無
					52	27	16	35.64	2.228	無
					54	22	16	30.98	1.936	無
					54	23	16	32.43	2.027	無
					54	24	16	33.71	2.107	無
					56	26	16	38.85	2.428	無
					58	25	16	39.65	2.478	無

* 態様計の胸高直径、樹高は、平均胸高直径、平均樹高である。

樹 材 種 別 一 覧 表

復命書番号： 06 - 95
林班 : 241

森林事務所 : 木城森林事務所
小班 : む

国有林名 : 尾鈴 (石河内)
伐区 :

樹 種 名	材 種 区 分	生 被 別	態 様 区 分	品 質 区 分	胸 高 直 径	樹 高	本 数	幹 材 積	平 均 単 木 材 積	控 除 有 無
スギ	一般材	生立木	生立木	高齢級	60	24	16	40.29	2.518	無
					62	23	16	40.77	2.548	無
				品質計			1,632	1,831.64		
			態様計		38	22	1,632	1,831.64		
		生被計					1,632	1,831.64		
	材種計						1,632	1,831.64		
	低質材	生立木	生立木		20	11	16	2.73	0.171	無
					22	15	16	4.50	0.281	無
					22	16	16	4.82	0.301	無
					26	12	16	4.82	0.301	無
					26	18	16	7.38	0.461	無
					26	19	16	7.71	0.482	無
					28	18	16	8.35	0.522	無
					28	20	16	9.31	0.582	無
					32	19	16	11.24	0.703	無
					34	22	32	28.57	0.893	無
					36	22	16	15.73	0.983	無
					38	21	16	16.53	1.033	無
					38	23	16	17.98	1.124	無
					40	20	16	17.18	1.074	無
					40	21	16	17.98	1.124	無
					40	22	16	18.78	1.174	無
					42	20	16	18.62	1.164	無
					42	23	32	42.70	1.334	無
					42	24	32	44.31	1.385	無
					44	19	16	19.10	1.194	無
					46	24	16	25.85	1.616	無
					50	24	16	29.70	1.856	無
				品質計			400	373.89		
			態様計		36	20	400	373.89		
		生被計					400	373.89		
	材種計						400	373.89		
- 樹種計 -							2,032	2,205.53		
- N 計 -							2,032	2,205.53		
- 合計 -							2,032	2,205.53		

* 態様計の胸高直径、樹高は、平均胸高直径、平均樹高である。

樹 材 種 別 一 覧 表

復命書番号： 06 - 96
林班 : 241森林事務所 : 木城森林事務所
小班 : ぬ国有林名 : 尾鈴 (石河内)
伐区 :

樹 種 名	材 種 区 分	生 被 別	態 様 区 分	品 質 区 分	胸 高 直 径	樹 高	本 数	幹 材 積	平 均 単 木 材 積	控 除 有 無
ヒノキ	一般材	生立木	生立木	高齢級	18	13	45	7.40	0.164	無
					18	15	30	5.80	0.193	無
					20	13	15	3.05	0.203	無
					20	14	30	6.38	0.213	無
					20	15	15	3.48	0.232	無
					22	14	15	3.92	0.261	無
					22	15	15	4.21	0.281	無
					22	16	15	4.50	0.300	無
					24	14	15	4.50	0.300	無
					24	15	60	19.14	0.319	無
					26	14	30	10.44	0.348	無
					26	15	30	11.02	0.367	無
					26	16	60	23.78	0.396	無
					26	17	15	6.38	0.425	無
					28	13	15	5.51	0.367	無
					28	15	45	19.14	0.425	無
					28	16	30	13.63	0.454	無
					30	16	30	15.37	0.512	無
					32	15	15	8.12	0.541	無
					32	16	15	8.70	0.580	無
				品質計			540	184.47		
				間・根	20	13	15	3.05	0.203	無
					20	14	15	3.19	0.213	無
					20	16	15	3.77	0.251	無
					24	14	15	4.50	0.300	無
					24	15	15	4.79	0.319	無
					26	15	15	5.51	0.367	無
					26	16	15	5.95	0.397	無
				品質計			105	30.76		
			態様計		24	15	645	215.23		
		生被計					645	215.23		
	材種計						645	215.23		
	低質材	生立木	生立木		14	8	15	0.87	0.058	無
					14	9	15	1.02	0.068	無
					14	10	30	2.32	0.077	無

* 態様計の胸高直径、樹高は、平均胸高直径、平均樹高である。

樹 材 種 別 一 覧 表

復命書番号： 06 - 97
林班 : 241森林事務所 : 木城森林事務所
小班 : る国有林名 : 尾鈴 (石河内)
伐区 :

樹 種 名	材 種 分	生 被 別	態 様 分 区	品 質 分 区	胸 高 直 径	樹 高	本 数	幹 材 積	平 均 単 木 材 積	控 除 有 無
スギ	一般材	生立木	生立木	高齢級	18	16	32	6.83	0.213	無
					18	18	32	7.48	0.234	無
					20	15	16	3.74	0.234	無
					20	17	16	4.39	0.274	無
					20	18	48	13.65	0.284	無
					20	20	32	10.08	0.315	無
					20	22	16	5.69	0.356	無
					22	16	16	4.88	0.305	無
					22	17	16	5.20	0.325	無
					22	18	48	16.58	0.345	無
					22	19	80	29.25	0.366	無
					22	20	48	18.04	0.376	無
					24	14	16	4.88	0.305	無
					24	17	32	12.03	0.376	無
					24	18	16	6.34	0.396	無
					24	19	64	27.30	0.427	無
					24	20	48	21.45	0.447	無
					24	21	48	22.43	0.467	無
					24	22	32	15.60	0.488	無
					24	23	48	24.86	0.518	無
					24	24	16	8.61	0.538	無
					26	18	48	22.43	0.467	無
					26	20	32	16.58	0.518	無
					26	21	48	25.84	0.538	無
					26	22	16	9.10	0.569	無
					28	17	16	7.96	0.498	無
					28	19	16	8.94	0.559	無
					28	20	48	28.28	0.589	無
					28	21	32	19.83	0.620	無
					28	22	16	10.40	0.650	無
					28	23	48	32.66	0.680	無
					28	24	16	11.38	0.711	無
					30	18	16	9.59	0.599	無
					30	21	48	33.64	0.701	無
					30	22	32	23.73	0.742	無

* 態様計の胸高直径、樹高は、平均胸高直径、平均樹高である。

樹 材 種 別 一 覧 表

復命書番号： 06 - 97
林班 : 241

森林事務所 : 木城森林事務所
小班 : る

国有林名 : 尾鈴 (石河内)
伐区 :

樹 種 名	材 種 区 分	生 被 別	態 様 区 分	品 質 区 分	胸 高 直 径	樹 高	本 数	幹 材 積	平 均 単 木 材 積	控 除 有 無
スギ	一般材	生立木	生立木	高齢級	30	23	32	24.70	0.772	無
					30	24	32	25.68	0.803	無
					30	25	16	13.49	0.843	無
					30	27	16	14.63	0.914	無
					32	19	16	11.38	0.711	無
					32	20	32	24.05	0.752	無
					32	21	32	25.03	0.782	無
					32	22	80	65.82	0.823	無
					32	23	64	54.60	0.853	無
					32	24	16	14.30	0.894	無
					34	20	16	13.16	0.823	無
					34	22	16	14.46	0.904	無
					34	23	32	30.23	0.945	無
					34	24	16	15.76	0.985	無
					34	25	16	16.41	1.026	無
					36	21	16	15.28	0.955	無
					36	22	64	63.70	0.995	無
					36	23	64	66.95	1.046	無
					36	24	48	52.16	1.087	無
					36	25	16	18.04	1.128	無
					38	22	16	17.55	1.097	無
					38	24	16	19.01	1.188	無
					38	25	32	39.65	1.239	無
					40	22	16	19.01	1.188	無
					40	23	16	19.83	1.239	無
					40	24	48	62.40	1.300	無
					40	25	32	43.23	1.351	無
					40	26	16	22.43	1.402	無
					40	27	16	23.24	1.453	無
					42	21	16	19.66	1.229	無
					42	23	48	64.84	1.351	無
					42	24	64	89.70	1.402	無
					42	25	16	23.40	1.463	無
					42	26	64	97.50	1.523	無
					44	23	16	23.24	1.453	無

* 態様計の胸高直径、樹高は、平均胸高直径、平均樹高である。

樹 材 種 別 一 覧 表

復命書番号： 06 - 97
林班 : 241

森林事務所 : 木城森林事務所
小班 : る

国有林名 : 尾鈴 (石河内)
伐区 :

樹 種 名	材 種 区 分	生 被 別	態 様 区 分	品 質 区 分	胸 高 直 径	樹 高	本 数	幹 材 積	平 均 単 木 材 積	控 除 有 無
スギ	一般材	生立木	生立木	高齢級	44	24	16	24.38	1.524	無
					44	25	32	50.70	1.584	無
					44	26	48	78.98	1.645	無
					46	24	80	130.82	1.635	無
					46	26	32	56.55	1.767	無
					46	27	16	29.41	1.838	無
					48	23	16	26.98	1.686	無
					48	25	16	29.25	1.828	無
					48	26	16	30.39	1.899	無
					48	27	16	31.53	1.971	無
					50	25	16	31.36	1.960	無
					52	26	32	69.55	2.173	無
					54	25	16	35.59	2.224	無
					54	26	32	74.10	2.316	無
					56	27	16	40.79	2.549	無
					58	27	16	43.23	2.702	無
				品質計			2,640	2,477.80		
				間・根	20	16	16	4.06	0.254	無
				品質計			16	4.06		
			態様計		34	22	2,656	2,481.86		
		生被計					2,656	2,481.86		
	材種計						2,656	2,481.86		
	低質材	生立木	生立木		14	9	16	1.14	0.071	無
					16	8	16	1.30	0.081	無
					16	11	16	1.79	0.112	無
					16	13	16	2.11	0.132	無
					16	14	16	2.44	0.153	無
					16	15	16	2.60	0.163	無
					16	17	16	2.93	0.183	無
					16	18	16	3.09	0.193	無
					16	19	16	3.25	0.203	無
					18	10	16	2.11	0.132	無
					18	14	32	5.85	0.183	無
					18	15	48	9.26	0.193	無
					18	16	16	3.41	0.213	無

* 態様計の胸高直径、樹高は、平均胸高直径、平均樹高である。

樹 材 種 別 一 覧 表

復命書番号： 06 - 97
林班： 241

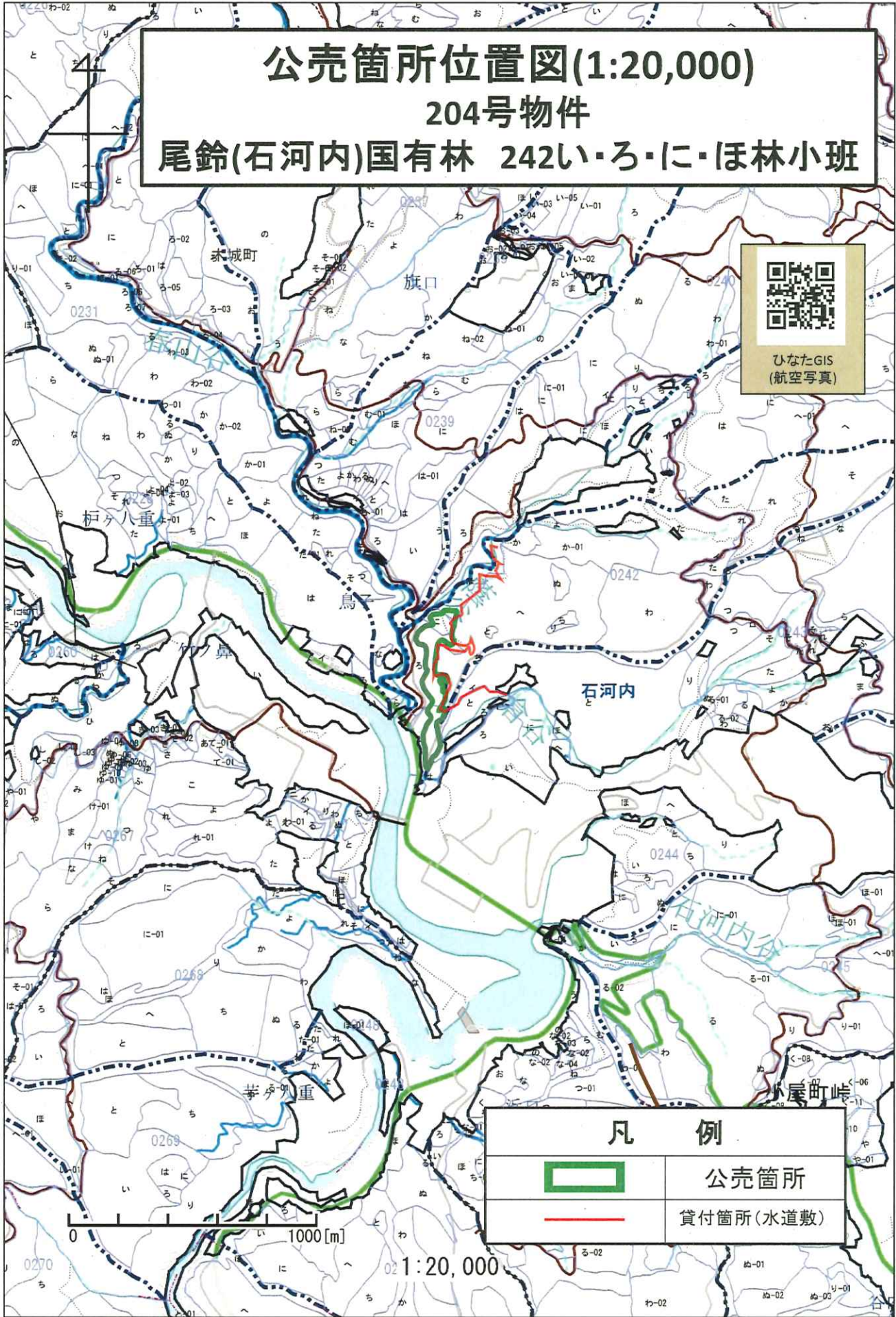
森林事務所： 木城森林事務所
小班： る

国有林名： 尾鈴（石河内）
伐区：

樹種名	材種区分	生被別	態様区分	品質区分	胸高直径	樹高	本数	幹材積	平均単木材積	控除有無
スギ	低質材	生立木	生立木		18	18	16	3.74	0.234	無
					18	19	16	4.06	0.254	無
					20	12	16	3.09	0.193	無
					20	14	16	3.58	0.224	無
					20	17	16	4.39	0.274	無
					20	18	16	4.55	0.284	無
					20	19	16	4.88	0.305	無
					22	14	32	8.45	0.264	無
					22	15	16	4.55	0.284	無
					22	19	16	5.85	0.366	無
					22	20	16	6.01	0.376	無
					24	13	16	4.55	0.284	無
					24	16	16	5.69	0.356	無
					24	17	16	6.01	0.376	無
					24	20	16	7.15	0.447	無
					24	22	16	7.80	0.488	無
					26	18	32	14.95	0.467	無
					26	20	32	16.58	0.518	無
					26	21	16	8.61	0.538	無
					26	22	16	9.10	0.569	無
					28	20	16	9.43	0.589	無
					28	21	32	19.83	0.620	無
					28	22	32	20.80	0.650	無
					28	23	16	10.89	0.681	無
					30	22	16	11.86	0.741	無
					30	23	48	37.05	0.772	無
					30	24	16	12.84	0.803	無
					32	20	16	12.03	0.752	無
					32	21	32	25.03	0.782	無
					34	25	16	16.41	1.026	無
					36	21	16	15.28	0.955	無
					40	21	16	18.20	1.138	無
				品質計			896	384.52		
			態様計		24	18	896	384.52		
		生被計					896	384.52		

* 態様計の胸高直径、樹高は、平均胸高直径、平均樹高である。

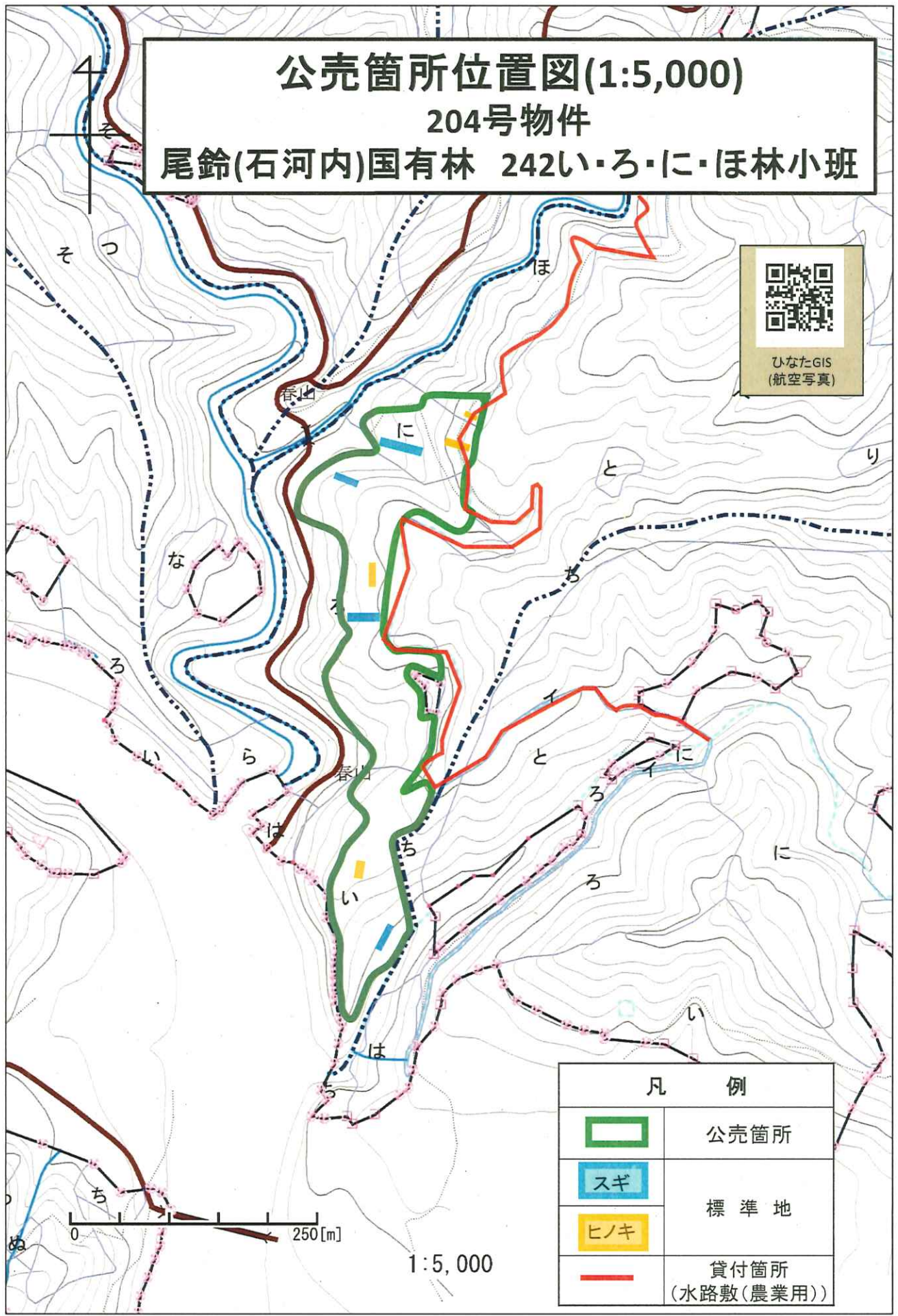
公売箇所位置図(1:20,000)
 204号物件
 尾鈴(石河内)国有林 242い・ろ・に・ほ林小班



凡 例	
	公売箇所
	貸付箇所(水道敷)



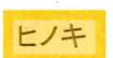

0 1000 [m]
 1:20,000

公売箇所位置図(1:5,000)
204号物件
尾鈴(石河内)国有林 242い・ろ・に・ほ林小班



0 250[m]

1:5,000

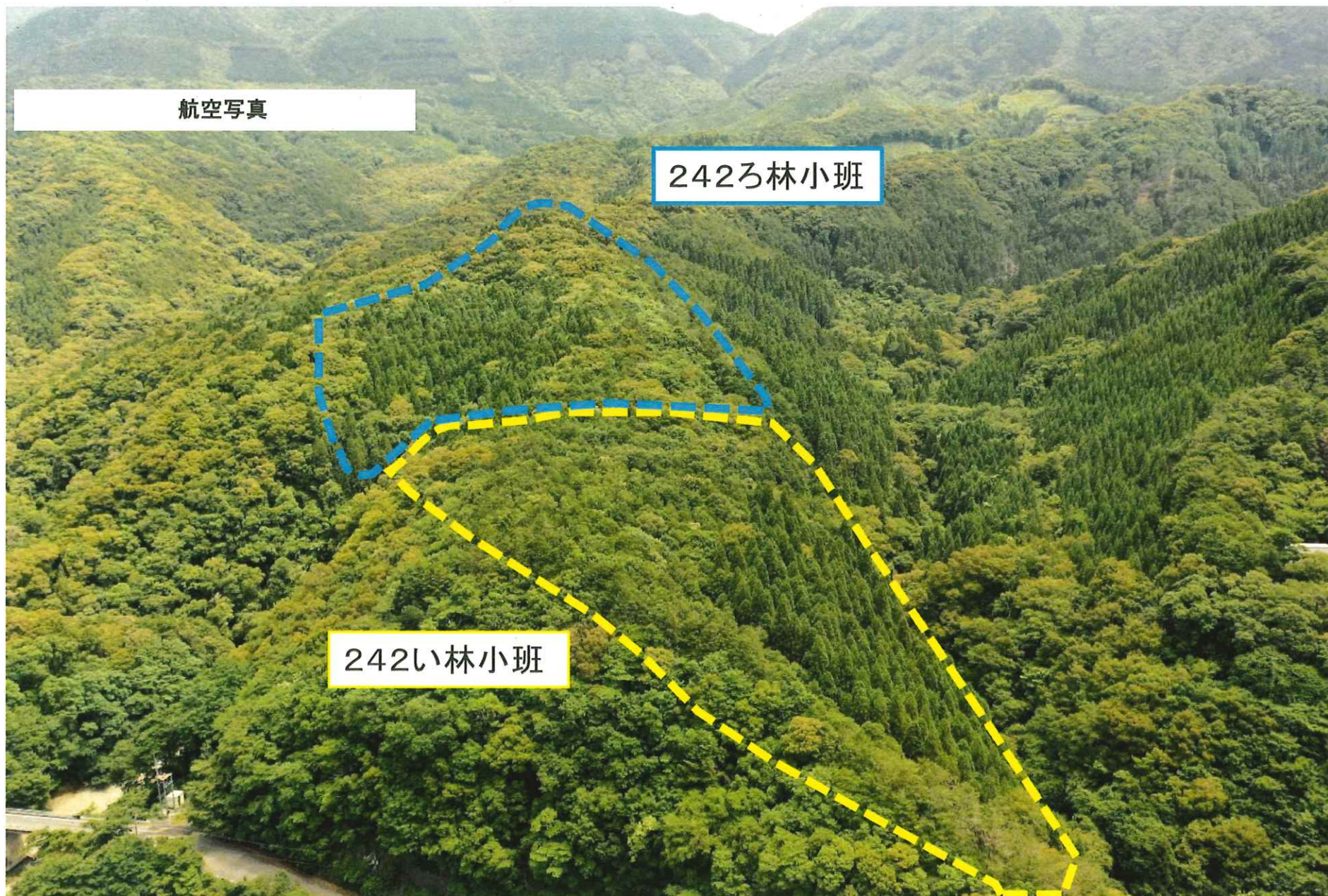
凡 例	
	公売箇所
	標準地
	
	貸付箇所 (水路敷(農業用))

204号物件 尾鈴(石河内)国有林 242い・ろ・に・ほ林小班

航空写真

242ろ林小班

242い林小班



204号物件 尾鈴(石河内)国有林 242い・ろ・に・ほ林小班

航空写真

242ろ林小班

242ほ林小班

242に林小班



林内写真(242い林小班)



林内写真(242ろ林小班)



林内写真(242に林小班)



林内写真(242ほ林小班)



樹 材 種 別 一 覧 表

復命書番号： 06－ 98
林班： 242

森林事務所： 木城森林事務所
小班： い

国有林名： 尾鈴（石河内）
伐区：

樹 種 名	材 種 区 分	生 被 別	態 様 区 分	品 質 区 分	胸 高 直 径	樹 高	本 数	幹 材 積	平 均 単 木 材 積	控 除 有 無
スギ	一般材	生立木	生立木	高齢級	18	14	8	1.35	0.169	無
					18	17	8	1.65	0.206	無
					18	21	8	2.03	0.254	無
					20	16	8	1.88	0.235	無
					20	17	8	2.03	0.254	無
					20	18	8	2.10	0.263	無
					20	19	16	4.50	0.281	無
					22	16	8	2.25	0.281	無
					22	17	16	4.80	0.300	無
					22	18	8	2.55	0.319	無
					22	21	8	2.93	0.366	無
					24	18	8	2.93	0.366	無
					24	19	8	3.15	0.394	無
					24	20	16	6.60	0.413	無
					24	21	8	3.45	0.431	無
					24	22	8	3.60	0.450	無
					26	18	8	3.45	0.431	無
					26	19	8	3.60	0.450	無
					26	20	16	7.65	0.478	無
					26	21	16	7.95	0.497	無
					26	22	8	4.20	0.525	無
					26	23	8	4.43	0.554	無
					28	20	8	4.35	0.544	無
					28	21	8	4.58	0.573	無
					28	22	24	14.40	0.600	無
					30	20	16	9.90	0.619	無
					30	21	16	10.35	0.647	無
					30	22	8	5.48	0.685	無
					30	23	16	11.40	0.713	無
					30	24	8	5.93	0.741	無
					30	25	8	6.23	0.779	無
					32	23	8	6.30	0.788	無
					34	20	8	6.08	0.760	無
					34	21	8	6.38	0.798	無
					34	22	16	13.35	0.834	無

* 態様計の胸高直径、樹高は、平均胸高直径、平均樹高である。

樹 材 種 別 一 覧 表

復命書番号： 06 - 98
林班： 242森林事務所： 木城森林事務所
小班： い国有林名： 尾鈴（石河内）
伐区：

樹 種 名	材 種 区 分	生 被 別	態 様 区 分	品 質 区 分	胸 高 直 径	樹 高	本 数	幹 材 積	平 均 単 木 材 積	控 除 有 無
スギ	一般材	生立木	生立木	高齢級	34	25	8	7.58	0.948	無
					36	22	8	7.35	0.919	無
					36	24	8	8.03	1.004	無
					36	26	8	8.70	1.088	無
					38	24	8	8.78	1.098	無
					38	25	8	9.15	1.144	無
					40	26	16	20.70	1.294	無
					42	26	8	11.25	1.406	無
					42	27	8	11.63	1.454	無
					44	26	8	12.15	1.519	無
					44	28	8	13.05	1.631	無
					46	25	8	12.60	1.575	無
					46	28	8	14.10	1.763	無
					46	29	8	14.55	1.819	無
					48	26	8	14.03	1.754	無
					48	28	8	15.08	1.885	無
					50	27	8	15.60	1.950	無
					52	29	8	17.85	2.231	無
					54	28	8	18.38	2.298	無
				品質計			528	424.37		
			態様計		32	22	528	424.37		
		生被計					528	424.37		
	材種計						528	424.37		
	低質材	生立木	生立木		18	15	8	1.43	0.179	無
					18	16	8	1.58	0.198	無
					20	17	8	2.03	0.254	無
					20	21	8	2.48	0.310	無
					22	18	8	2.55	0.319	無
					24	19	8	3.15	0.394	無
					24	23	8	3.83	0.479	無
					26	23	8	4.43	0.554	無
					26	24	8	4.58	0.573	無
					28	25	8	5.48	0.685	無
					30	24	8	5.93	0.741	無
					32	22	8	6.08	0.760	無

* 態様計の胸高直径、樹高は、平均胸高直径、平均樹高である。

樹材種別一覧表

復命書番号： 06 - 99
林班： 242森林事務所： 木城森林事務所
小班： い国有林名： 尾鈴（石河内）
伐区：

樹種名	材種区分	生被別	態様区分	品質区分	胸高直径	樹高	本数	幹材積	平均単木材積	控除有無
ヒノキ	一般材	生立木	生立木	高齢級	18	13	13	2.17	0.167	無
					20	14	13	2.81	0.216	無
					20	17	13	3.44	0.265	無
					22	14	13	3.44	0.265	無
					22	15	13	3.70	0.285	無
					22	17	13	4.21	0.324	無
					24	14	26	7.91	0.304	無
					26	16	13	5.23	0.402	無
					28	16	26	11.99	0.461	無
					28	17	26	12.75	0.490	無
					28	18	13	6.76	0.520	無
					30	16	13	6.76	0.520	無
					30	18	13	7.65	0.588	無
					32	17	13	8.16	0.628	無
					34	16	13	8.42	0.648	無
				品質計			234	95.40		
				間・根	22	15	26	7.40	0.285	無
					24	15	13	4.21	0.324	無
					26	16	13	5.23	0.402	無
					26	17	13	5.61	0.432	無
				品質計			65	22.45		
			態様計		24	16	299	117.85		
		生被計					299	117.85		
	材種計						299	117.85		
	低質材	生立木	生立木		10	5	13	0.26	0.020	無
					12	7	13	0.51	0.039	無
					12	10	39	2.30	0.059	無
					12	11	13	0.89	0.068	無
					14	7	13	0.77	0.059	無
					14	8	13	0.77	0.059	無
					14	9	39	2.68	0.069	無
					14	11	13	1.15	0.088	無
					16	10	13	1.28	0.098	無
					16	13	13	1.66	0.128	無
					16	14	13	1.91	0.147	無

* 態様計の胸高直径、樹高は、平均胸高直径、平均樹高である。

樹 材 種 別 一 覧 表

復命書番号： 06 - 99
林班 : 242

森林事務所 : 木城森林事務所
小班 : い

国有林名 : 尾鈴 (石河内)
伐区 :

樹 種 名	材 種 分 区	生 被 別	態 様 分 区	品 質 分 区	胸 高 直 径	樹 高	本 数	幹 材 積	平 均 単 木 材 積	控 除 有 無
ヒノキ	低質材	生立木	生立木		16	15	13	2.04	0.157	無
					18	9	13	1.53	0.118	無
					18	11	13	1.79	0.138	無
					18	12	13	2.04	0.157	無
					18	13	13	2.17	0.167	無
					18	14	13	2.30	0.177	無
					18	16	13	2.68	0.206	無
					20	11	26	4.34	0.167	無
					20	12	13	2.42	0.186	無
					20	13	13	2.68	0.206	無
					20	14	13	2.81	0.216	無
					20	16	13	3.32	0.255	無
					22	12	26	5.87	0.226	無
					22	14	39	10.33	0.265	無
					22	16	52	15.81	0.304	無
					22	17	39	12.62	0.324	無
					22	18	13	4.46	0.343	無
					24	14	13	3.95	0.304	無
					24	15	13	4.21	0.324	無
					24	17	13	4.85	0.373	無
					26	11	13	3.57	0.275	無
					26	16	13	5.23	0.402	無
					26	17	13	5.61	0.432	無
					26	18	13	5.99	0.461	無
					28	14	13	5.23	0.402	無
					28	18	13	6.76	0.520	無
					30	18	13	7.65	0.588	無
					30	19	13	8.16	0.628	無
					32	16	26	15.30	0.588	無
					34	17	13	9.05	0.696	無
				品質計			715	178.95		
			態様計		20	13	715	178.95		
		生被計					715	178.95		
	材種計						715	178.95		
- 樹種計 -							1,014	296.80		

* 態様計の胸高直径、樹高は、平均胸高直径、平均樹高である。

樹 材 種 別 一 覧 表

復命書番号: 06 - 102
林班 : 242

森林事務所 : 木城森林事務所
小班 : ろ

国有林名 : 尾鈴 (石河内)
伐区 :

樹 種 名	材 種 区 分	生 被 別	態 様 区 分	品 質 区 分	胸 高 直 径	樹 高	本 数	幹 材 積	平 均 単 木 材 積	控 除 有 無
スギ	一般材	生立木	生立木	高齢級	20	19	18	5.34	0.297	無
					20	20	36	11.03	0.306	無
					20	21	18	5.87	0.326	無
					22	16	18	5.34	0.297	無
					22	20	18	6.58	0.366	無
					22	21	36	13.87	0.385	無
					22	24	18	8.00	0.444	無
					24	17	18	6.58	0.366	無
					24	18	18	6.94	0.386	無
					24	20	18	7.83	0.435	無
					24	21	36	16.36	0.454	無
					24	22	36	17.07	0.474	無
					24	23	18	9.07	0.504	無
					26	19	18	8.54	0.474	無
					26	20	54	27.21	0.504	無
					26	21	72	37.70	0.524	無
					26	22	36	19.92	0.553	無
					26	23	36	20.99	0.583	無
					26	24	36	21.70	0.603	無
					26	25	18	11.38	0.632	無
					28	21	54	32.55	0.603	無
					28	22	18	11.38	0.632	無
					28	23	72	47.66	0.662	無
					28	24	36	24.90	0.692	無
					28	25	36	25.97	0.721	無
					28	26	18	13.52	0.751	無
					28	27	18	14.05	0.781	無
					30	22	36	25.97	0.721	無
					30	23	18	13.52	0.751	無
					30	24	54	42.15	0.781	無
					30	26	18	15.30	0.850	無
					30	32	18	19.03	1.057	無
					32	22	36	28.81	0.800	無
					32	23	18	14.94	0.830	無
					32	24	18	15.65	0.869	無

* 態様計の胸高直径、樹高は、平均胸高直径、平均樹高である。

樹 材 種 別 一 覧 表

復命書番号： 06 - 102
林班： 242

森林事務所： 木城森林事務所
小班： ろ

国有林名： 尾鈴（石河内）
伐区：

樹 種 名	材 種 分	生 被 別	態 様 分	品 質 分	胸 高 直 径	樹 高	本 数	幹 材 積	平 均 単 木 材 積	控 除 有 無
スギ	一般材	生立木	生立木	高齢級	32	25	18	16.36	0.909	無
					32	26	18	16.90	0.939	無
					34	23	18	16.54	0.919	無
					34	24	18	17.25	0.958	無
					34	25	36	35.93	0.998	無
					34	26	18	18.68	1.038	無
					34	27	36	38.77	1.077	無
					34	29	18	20.81	1.156	無
					34	30	18	21.52	1.196	無
					36	24	54	57.09	1.057	無
					36	25	18	19.74	1.097	無
					36	28	18	22.23	1.235	無
					36	29	18	22.94	1.274	無
					38	24	18	20.81	1.156	無
					38	30	54	77.90	1.443	無
					40	25	18	23.66	1.314	無
					40	27	18	25.43	1.413	無
					40	28	18	26.50	1.472	無
					40	29	36	54.78	1.522	無
					40	30	18	28.28	1.571	無
					42	27	18	27.57	1.532	無
					42	28	18	28.64	1.591	無
					42	31	18	31.66	1.759	無
					42	32	18	32.73	1.818	無
					44	27	18	29.88	1.660	無
					44	28	18	30.95	1.719	無
					44	32	18	35.39	1.966	無
					46	29	18	34.50	1.917	無
					46	31	36	73.63	2.045	無
					46	32	18	38.06	2.114	無
					48	32	18	40.91	2.273	無
					52	30	18	43.75	2.431	無
					52	32	18	46.60	2.589	無
				品質計			1,782	1,689.11		
				間・根	24	21	18	8.18	0.454	無

* 態様計の胸高直径、樹高は、平均胸高直径、平均樹高である。

樹 材 種 別 一 覧 表

復命書番号： 06 - 102
林班 : 242

森林事務所 : 木城森林事務所
小班 : ろ

国有林名 : 尾鈴 (石河内)
伐区 :

樹 種 名	材 種 区 分	生 被 別	態 様 区 分	品 質 区 分	胸 高 直 径	樹 高	本 数	幹 材 積	平 均 単 木 材 積	控 除 有 無
スギ	一般材	生立木	生立木	品質計			18	8.18		
			態様計		32	25	1,800	1,697.29		
		生被計					1,800	1,697.29		
	材種計						1,800	1,697.29		
	低質材	生立木	生立木		12	10	18	1.07	0.059	無
					14	9	18	1.25	0.069	無
					14	11	18	1.60	0.089	無
					14	14	18	1.96	0.109	無
					16	11	18	1.96	0.109	無
					16	12	18	2.13	0.118	無
					16	13	18	2.31	0.128	無
					16	14	36	5.34	0.148	無
					16	15	18	2.85	0.158	無
					16	16	18	3.02	0.168	無
					16	20	18	3.74	0.208	無
					18	13	18	3.02	0.168	無
					18	15	54	10.14	0.188	無
					18	16	36	7.47	0.208	無
					18	17	36	7.83	0.218	無
					18	18	18	4.09	0.227	無
					20	16	18	4.45	0.247	無
					20	17	18	4.80	0.267	無
					20	18	36	9.96	0.277	無
					22	21	18	6.94	0.386	無
					22	23	18	7.65	0.425	無
					24	18	18	6.94	0.386	無
					24	20	18	7.83	0.435	無
					24	21	18	8.18	0.454	無
					24	22	18	8.54	0.474	無
					24	23	18	9.07	0.504	無
					24	25	18	9.78	0.543	無
					26	20	18	9.07	0.504	無
					26	22	18	9.96	0.553	無
					26	23	18	10.49	0.583	無
					26	25	18	11.38	0.632	無

* 態様計の胸高直径、樹高は、平均胸高直径、平均樹高である。

樹 材 種 別 一 覧 表

復命書番号： 06 - 103
林班： 242

森林事務所： 木城森林事務所
小班： ろ

国有林名： 尾鈴（石河内）
伐区：

樹 種 名	材 種 区 分	生 被 別	態 様 区 分	品 質 区 分	胸 高 直 径	樹 高	本 数	幹 材 積	平 均 単 木 材 積	控 除 有 無
ヒノキ	一般材	生立木	生立木	高齢級	18	14	5	0.84	0.168	無
					20	11	5	0.79	0.158	無
					20	12	10	1.76	0.176	無
					20	13	10	1.95	0.195	無
					20	15	5	1.11	0.222	無
					22	13	5	1.16	0.232	無
					22	15	10	2.69	0.269	無
					22	16	15	4.31	0.287	無
					24	15	5	1.53	0.306	無
					24	16	10	3.34	0.334	無
					26	16	10	3.80	0.380	無
					28	15	10	4.08	0.408	無
					28	16	10	4.36	0.436	無
					30	16	10	4.91	0.491	無
					30	17	5	2.64	0.528	無
					32	17	5	2.97	0.594	無
					34	18	5	3.48	0.696	無
				品質計			135	45.72		
				間・根	18	14	5	0.84	0.168	無
					18	15	5	0.93	0.186	無
					20	14	5	1.02	0.204	無
					22	16	5	1.44	0.288	無
					24	16	5	1.67	0.334	無
					26	15	5	1.76	0.352	無
				品質計			30	7.66		
			態様計		24	15	165	53.38		
		生被計					165	53.38		
	材種計						165	53.38		
	低質材	生立木	生立木		12	8	5	0.23	0.046	無
					14	7	5	0.28	0.056	無
					14	9	10	0.65	0.065	無
					14	10	5	0.37	0.074	無
					14	11	5	0.42	0.084	無
					14	12	5	0.46	0.092	無
					14	13	10	0.93	0.093	無

* 態様計の胸高直径、樹高は、平均胸高直径、平均樹高である。

樹 材 種 別 一 覧 表

復命書番号： 06 - 103
林班： 242

森林事務所： 木城森林事務所
小班： ろ

国有林名： 尾鈴（石河内）
伐区：

樹 種 名	材 種 区 分	生 被 別	態 様 区 分	品 質 区 分	胸 高 直 径	樹 高	本 数	幹 材 積	平 均 単 木 材 積	控 除 有 無
ヒノキ	低質材	生立木	生立木		16	9	10	0.83	0.083	無
					16	12	10	1.11	0.111	無
					16	13	10	1.21	0.121	無
					18	10	5	0.60	0.120	無
					18	11	5	0.65	0.130	無
					18	12	10	1.48	0.148	無
					18	13	10	1.58	0.158	無
					18	14	5	0.84	0.168	無
					18	15	5	0.93	0.186	無
					18	16	5	0.97	0.194	無
					20	11	5	0.79	0.158	無
					20	13	5	0.97	0.194	無
					20	14	10	2.04	0.204	無
					20	15	10	2.23	0.223	無
					22	12	5	1.07	0.214	無
					22	14	5	1.25	0.250	無
					22	15	10	2.69	0.269	無
					22	17	5	1.53	0.306	無
					24	14	10	2.87	0.287	無
					24	15	10	3.06	0.306	無
					24	17	5	1.76	0.352	無
					26	14	5	1.67	0.334	無
					26	15	10	3.52	0.352	無
					26	16	10	3.80	0.380	無
					28	16	5	2.18	0.436	無
					28	17	5	2.32	0.464	無
					30	18	5	2.78	0.556	無
					34	17	5	3.29	0.658	無
					34	19	5	3.71	0.742	無
				品質計			250	57.07		
			態様計		20	13	250	57.07		
		生被計					250	57.07		
	材種計						250	57.07		
- 樹種計 -							415	110.45		
- N 計 -							415	110.45		

* 態様計の胸高直径、樹高は、平均胸高直径、平均樹高である。

樹 材 種 別 一 覧 表

復命書番号： 06 - 106
林班： 242

森林事務所： 木城森林事務所
小班： に

国有林名： 尾鈴（石河内）
伐区：

樹 種 名	材 種 分 区	生 被 別	態 様 分 区	品 質 分 区	胸 高 直 径	樹 高	本 数	幹 材 積	平 均 単 木 材 積	控 除 有 無
スギ	一般材	生立木	生立木	高齢級	18	14	5	0.90	0.180	無
					20	16	13	3.25	0.250	無
					22	18	12	4.08	0.340	無
					24	20	31	13.64	0.440	無
					26	21	23	12.19	0.530	無
					28	23	26	17.42	0.670	無
					30	24	33	26.07	0.790	無
					32	26	22	20.90	0.950	無
					34	26	29	30.45	1.050	無
					36	27	27	32.40	1.200	無
					38	27	24	31.68	1.320	無
					40	28	21	31.29	1.490	無
					42	28	26	41.86	1.610	無
					44	29	24	43.20	1.800	無
					46	28	26	48.88	1.880	無
					48	29	12	24.96	2.080	無
					50	29	14	31.22	2.230	無
					52	29	16	38.08	2.380	無
					54	29	13	33.02	2.540	無
					56	29	9	24.21	2.690	無
					58	29	2	5.72	2.860	無
					60	31	3	9.69	3.230	無
					62	31	1	3.41	3.410	無
					64	30	1	3.48	3.480	無
				品質計			413	532.00		
			態様計		38	25	413	532.00		
		生被計					413	532.00		
	材種計						413	532.00		
	低質材	生立木	生立木		12	8	2	0.10	0.050	無
					14	12	10	1.00	0.100	無
					16	13	9	1.17	0.130	無
					18	14	5	0.90	0.180	無
					20	16	6	1.50	0.250	無
					22	18	8	2.72	0.340	無
					24	20	11	4.84	0.440	無

* 態様計の胸高直径、樹高は、平均胸高直径、平均樹高である。

樹 材 種 別 一 覧 表

復命書番号： 06 - 106
林班： 242

森林事務所： 木城森林事務所
小班： に

国有林名： 尾鈴（石河内）
伐区：

樹 種 名	材 種 区 分	生 被 別	態 様 区 分	品 質 区 分	胸 高 直 径	樹 高	本 数	幹 材 積	平 均 単 木 材 積	控 除 有 無				
スギ	低質材	生立木	生立木		26	21	6	3.18	0.530	無				
					28	23	5	3.35	0.670	無				
					30	24	3	2.37	0.790	無				
					32	26	1	0.95	0.950	無				
					36	27	2	2.40	1.200	無				
					38	27	1	1.32	1.320	無				
					40	28	2	2.98	1.490	無				
					42	28	2	3.22	1.610	無				
								品質計			73	32.00		
								態様計		22	18	73	32.00	
		生被計					73	32.00						
	材種計						73	32.00						
— 樹種計 —							486	564.00						
ヒノキ	一般材	生立木	生立木	高齢級	16	11	1	0.11	0.110	無				
					18	12	4	0.64	0.160	無				
					20	13	4	0.84	0.210	無				
					22	14	8	2.16	0.270	無				
					24	14	7	2.17	0.310	無				
					26	15	2	0.76	0.380	無				
					28	16	6	2.82	0.470	無				
					30	16	2	1.06	0.530	無				
								品質計			34	10.56		
								間・根		22	14	1	0.27	0.270
					24	14	1	0.31	0.310	無				
					26	15	1	0.38	0.380	無				
			品質計				3	0.96						
			態様計		22	14	37	11.52						
		生被計					37	11.52						
	材種計						37	11.52						
低質材	生立木	生立木			12	10	4	0.24	0.060	無				
					14	10	6	0.48	0.080	無				
					16	11	18	1.98	0.110	無				
					18	12	12	1.92	0.160	無				
					20	13	7	1.47	0.210	無				
					22	14	4	1.08	0.270	無				

* 態様計の胸高直径、樹高は、平均胸高直径、平均樹高である。

樹 材 種 別 一 覧 表

復命書番号： 06 - 107
林班 : 242森林事務所 : 木城森林事務所
小班 : に国有林名 : 尾鈴 (石河内)
伐区 :

樹 種 名	材 種 区 分	生 被 別	態 様 区 分	品 質 区 分	胸 高 直 径	樹 高	本 数	幹 材 積	平 均 単 木 材 積	控 除 有 無
広葉樹 I	低質材	生立木	生立木		22	12	1	0.23	0.230	無
					22	13	2	0.50	0.250	無
					22	14	4	1.08	0.270	無
					24	12	2	0.54	0.270	無
					24	13	2	0.58	0.290	無
					24	14	4	1.24	0.310	無
					24	15	2	0.66	0.330	無
					24	16	1	0.36	0.360	無
					24	17	1	0.38	0.380	無
					26	13	2	0.68	0.340	無
					26	15	4	1.56	0.390	無
					26	16	1	0.41	0.410	無
					28	12	1	0.36	0.360	無
					28	13	3	1.17	0.390	無
					28	14	2	0.84	0.420	無
					28	15	3	1.35	0.450	無
					28	16	2	0.94	0.470	無
					28	17	1	0.50	0.500	無
					30	13	1	0.44	0.440	無
					30	14	2	0.94	0.470	無
					30	15	2	1.02	0.510	無
					30	16	2	1.08	0.540	無
					30	17	1	0.57	0.570	無
					32	11	1	0.42	0.420	無
					32	15	1	0.57	0.570	無
					32	18	1	0.68	0.680	無
					34	14	1	0.60	0.600	無
					36	15	1	0.71	0.710	無
					36	16	1	0.76	0.760	無
					36	17	1	0.80	0.800	無
					38	17	1	0.89	0.890	無
					40	15	1	0.86	0.860	無
					40	17	1	0.98	0.980	無
					42	17	1	1.07	1.070	無
					42	18	1	1.13	1.130	無

* 態様計の胸高直径、樹高は、平均胸高直径、平均樹高である。

樹 材 種 別 一 覧 表

復命書番号： 06 - 108
林班： 242

森林事務所： 木城森林事務所
小班： ほ

国有林名： 尾鈴（石河内）
伐区：

樹 種 名	材 種 分 区	生 被 別	態 様 分 区	品 質 分 区	胸 高 直 径	樹 高	本 数	幹 材 積	平 均 単 木 材 積	控 除 有 無
スギ	一般材	生立木	生立木	高齢級	18	15	3	0.57	0.190	無
					20	17	8	2.16	0.270	無
					22	19	18	6.48	0.360	無
					24	21	13	5.98	0.460	無
					26	21	8	4.24	0.530	無
					28	22	8	5.12	0.640	無
					30	22	5	3.65	0.730	無
					32	23	8	6.72	0.840	無
					34	24	5	4.85	0.970	無
					36	24	2	2.14	1.070	無
					38	24	1	1.17	1.170	無
					42	24	1	1.38	1.380	無
					44	25	2	3.12	1.560	無
					48	25	1	1.80	1.800	無
				品質計			83	49.38		
			態様計		26	21	83	49.38		
		生被計					83	49.38		
	材種計						83	49.38		
	低質材	生立木	生立木		12	10	3	0.18	0.060	無
					14	11	5	0.45	0.090	無
					16	13	10	1.30	0.130	無
					18	15	10	1.90	0.190	無
					20	17	1	0.27	0.270	無
					22	19	1	0.36	0.360	無
					24	21	2	0.92	0.460	無
					26	21	3	1.59	0.530	無
					34	24	2	1.94	0.970	無
				品質計			37	8.91		
			態様計		18	15	37	8.91		
		生被計					37	8.91		
	材種計						37	8.91		
一樹種計一							120	58.29		
ヒノキ	一般材	生立木	生立木	高齢級	18	12	4	0.64	0.160	無
					20	13	5	1.05	0.210	無
					22	14	3	0.81	0.270	無

* 態様計の胸高直径、樹高は、平均胸高直径、平均樹高である。

樹 材 種 別 一 覧 表

復命書番号： 06 - 109
林班 : 242

森林事務所 : 木城森林事務所
小班 : ほ

国有林名 : 尾鈴 (石河内)
伐区 :

樹 種 名	材 種 分	生 被 別	態 様 分	品 質 分	胸 高 直 径	樹 高	本 数	幹 材 積	平 均 単 木 材 積	控 除 有 無
広葉樹Ⅰ	低質材	生立木	生立木		22	12	3	0.69	0.230	無
					22	13	1	0.25	0.250	無
					22	14	3	0.81	0.270	無
					24	12	1	0.27	0.270	無
					24	13	1	0.29	0.290	無
					24	14	1	0.31	0.310	無
					24	16	1	0.36	0.360	無
					26	15	7	2.73	0.390	無
					26	16	1	0.41	0.410	無
					28	13	1	0.39	0.390	無
					28	14	1	0.42	0.420	無
					28	15	1	0.45	0.450	無
					28	16	4	1.88	0.470	無
					28	17	1	0.50	0.500	無
					30	14	1	0.47	0.470	無
					30	15	4	2.04	0.510	無
					30	16	4	2.16	0.540	無
					30	17	2	1.14	0.570	無
					32	15	1	0.57	0.570	無
					34	18	1	0.76	0.760	無
					36	15	1	0.71	0.710	無
					36	16	1	0.76	0.760	無
					36	17	2	1.60	0.800	無
				品質計			44	19.97		
			態様計		28	15	44	19.97		
		生被計					44	19.97		
	材種計						44	19.97		
- 樹種計 -							44	19.97		
広葉樹Ⅱ	低質材	生立木	生立木		24	13	1	0.28	0.280	無
					30	14	1	0.46	0.460	無
					30	15	1	0.49	0.490	無
					36	17	1	0.79	0.790	無
				品質計			4	2.02		
			態様計		30	15	4	2.02		
		生被計					4	2.02		

* 態様計の胸高直径、樹高は、平均胸高直径、平均樹高である。

