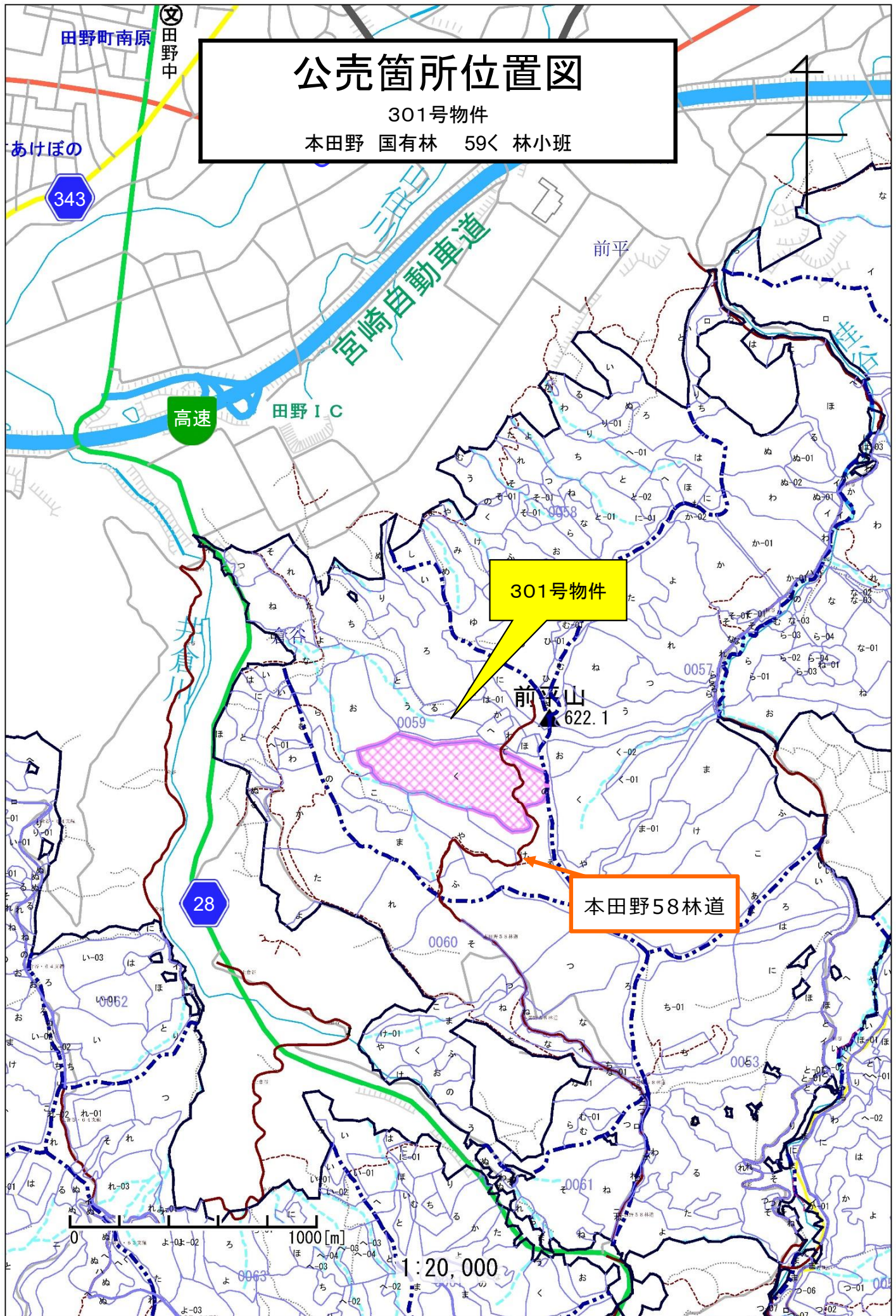


公売箇所位置図

301号物件
本田野 国有林 59< 林小班



301号物件

本田野58林道

田野町南原
田野中

あけぼの
343

高速
田野 I.C.

前平

前平山
622.1

28

0 1000 [m]
1:20,000

公売箇所位置図

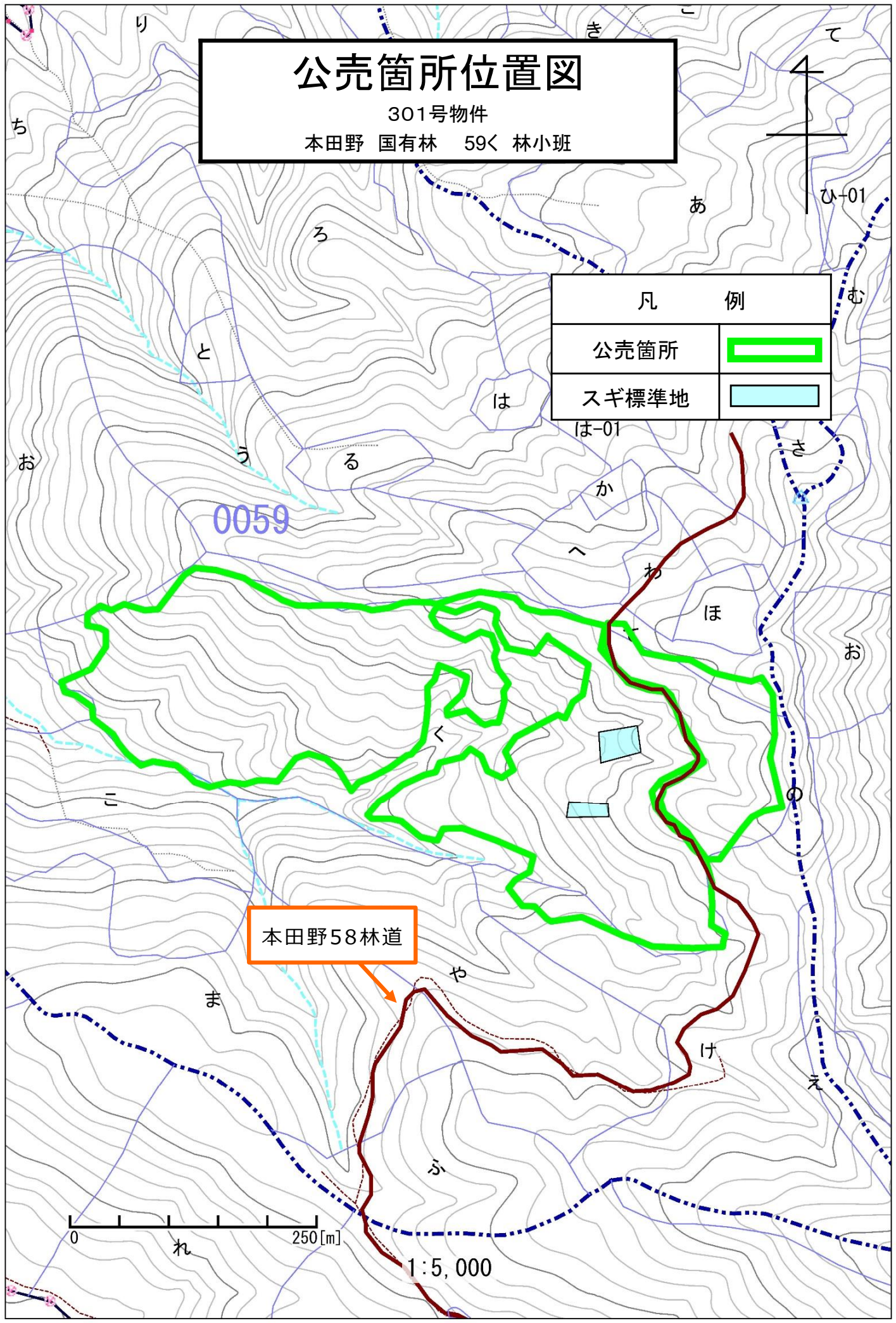
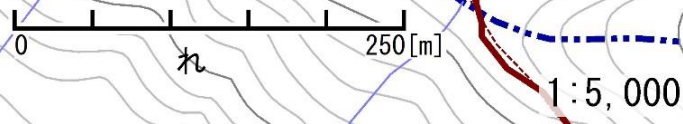
301号物件
本田野 国有林 59< 林小班



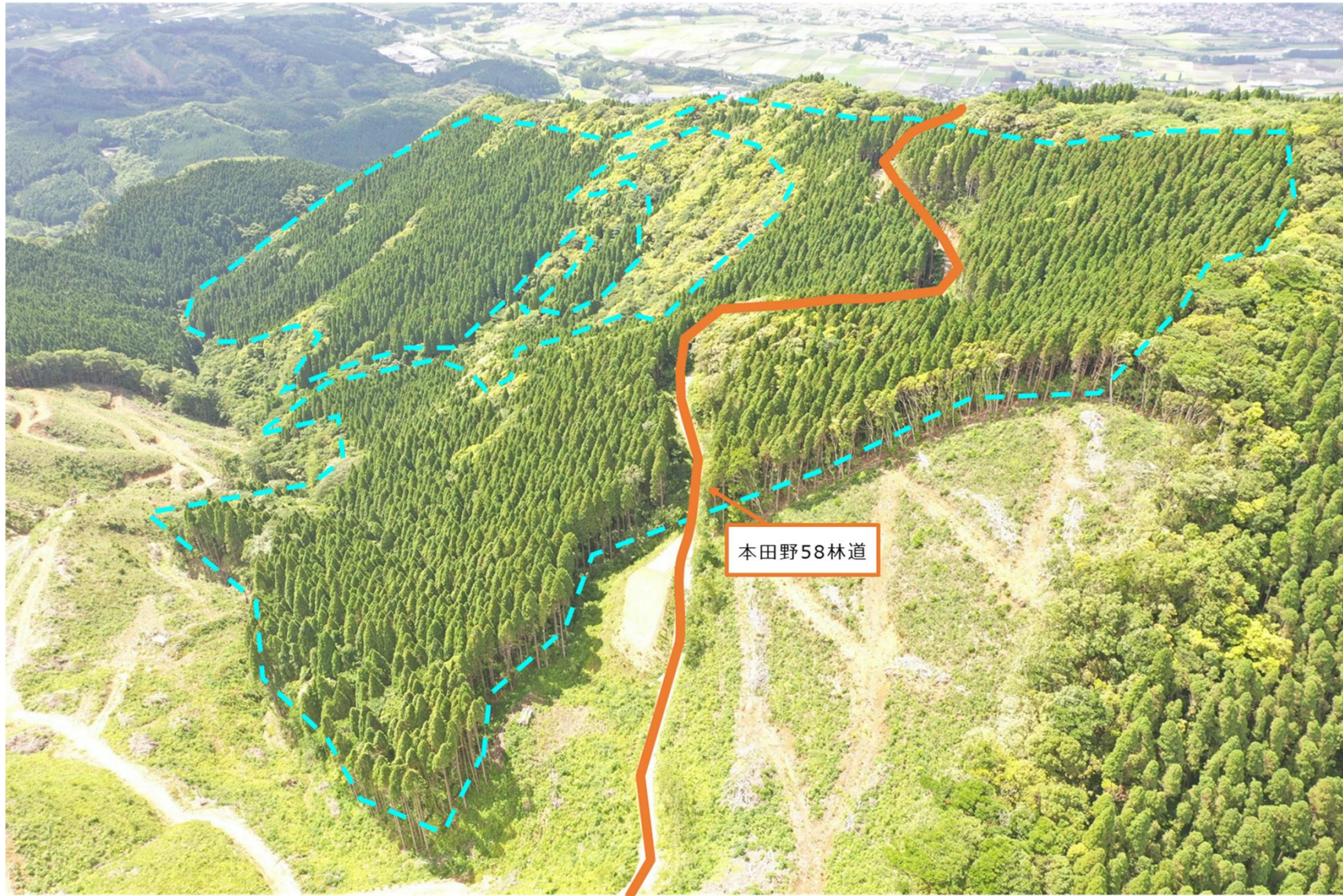
凡 例	
公売箇所	
スギ標準地	

0059

本田野58林道



301号物件 59<林小班 全景



樹 材 種 別 一 覧 表

復命書番号： 06 - 203
林班： 59

森林事務所： 田野森林事務所
小班： <

国有林名： 本田野
伐区：

樹 種 名	材 種 区 分	生 被 別	態 様 区 分	品 質 区 分	胸 高 直 径	樹 高	本 数	幹 材 積	平 均 単 木 材 積	控 除 有 無
スギ	一般材	生立木	生立木	高齢級	18	15	47	9.01	0.192	無
					20	14	94	20.86	0.222	無
					20	15	94	21.81	0.232	無
					20	16	94	23.71	0.252	無
					20	17	188	51.21	0.272	無
					20	18	94	26.55	0.282	無
					20	22	47	16.60	0.353	無
					22	16	47	14.22	0.303	無
					22	17	188	60.69	0.323	無
					22	18	188	64.48	0.343	無
					22	19	47	17.07	0.363	無
					22	20	94	35.09	0.373	無
					22	21	47	18.49	0.393	無
					22	22	47	19.44	0.414	無
					24	15	188	62.59	0.333	無
					24	16	235	82.98	0.353	無
					24	17	94	35.09	0.373	無
					24	18	188	73.96	0.393	無
					24	19	141	59.74	0.424	無
					24	20	94	41.72	0.444	無
					24	21	141	65.43	0.464	無
					24	22	47	22.76	0.484	無
					24	23	47	24.18	0.514	無
					26	14	47	16.60	0.353	無
					26	16	188	75.86	0.404	無
					26	17	517	224.27	0.434	無
					26	18	141	65.43	0.464	無
					26	20	141	72.54	0.514	無
					26	21	235	125.65	0.535	無
					26	22	141	79.66	0.565	無
					26	23	47	27.97	0.595	無
					26	25	47	30.35	0.646	無
					28	16	47	21.81	0.464	無
					28	17	141	69.70	0.494	無
					28	18	188	98.62	0.525	無

* 態様計の胸高直径、樹高は、平均胸高直径、平均樹高である。

樹 材 種 別 一 覧 表

復命書番号： 06 - 203
林班： 59

森林事務所： 田野森林事務所
小班： <

国有林名： 本田野
伐区：

樹 種 名	材 種 区 分	生 被 別	態 様 区 分	品 質 区 分	胸 高 直 径	樹 高	本 数	幹 材 積	平 均 単 木 材 積	控 除 有 無
スギ	一般材	生立木	生立木	高齢級	28	19	282	156.47	0.555	無
					28	20	94	55.00	0.585	無
					28	21	141	86.77	0.615	無
					28	22	94	60.69	0.646	無
					28	23	141	95.30	0.676	無
					28	24	47	33.19	0.706	無
					30	18	141	83.92	0.595	無
					30	19	94	58.79	0.625	無
					30	20	47	31.29	0.666	無
					30	21	329	229.01	0.696	無
					30	22	282	207.67	0.736	無
					30	23	94	72.07	0.767	無
					30	24	47	37.46	0.797	無
					32	16	47	27.97	0.595	無
					32	17	47	29.87	0.636	無
					32	18	47	31.29	0.666	無
					32	19	141	99.57	0.706	無
					32	20	188	140.34	0.746	無
					32	21	376	292.07	0.777	無
					32	22	47	38.41	0.817	無
					32	23	517	438.11	0.847	無
					32	24	141	125.17	0.888	無
					32	25	47	43.62	0.928	無
					34	18	47	34.61	0.736	無
					34	19	47	36.51	0.777	無
					34	20	141	115.22	0.817	無
					34	21	282	241.81	0.857	無
					34	22	47	42.20	0.898	無
					34	23	329	308.67	0.938	無
					34	24	188	183.96	0.979	無
					34	26	47	49.78	1.059	無
					36	18	47	38.41	0.817	無
					36	19	47	40.30	0.857	無
					36	22	141	139.40	0.989	無
					36	23	141	146.51	1.039	無

* 態様計の胸高直径、樹高は、平均胸高直径、平均樹高である。

樹 材 種 別 一 覧 表

復命書番号 : 06 - 203
林班 : 59森林事務所 : 田野森林事務所
小班 : <国有林名 : 本田野
伐区 :

樹 種 名	材 種 区 分	生 被 別	態 様 区 分	品 質 区 分	胸 高 直 径	樹 高	本 数	幹 材 積	平 均 単 木 材 積	控 除 有 無
スギ	一般材	生立木	生立木	高齢級	36	24	47	50.73	1.079	無
					36	25	47	52.63	1.120	無
					36	28	47	59.27	1.261	無
					38	18	47	41.72	0.888	無
					38	22	47	51.21	1.090	無
					38	23	94	106.21	1.130	無
					38	24	235	277.37	1.180	無
					38	25	188	231.38	1.231	無
					38	26	47	60.22	1.281	無
					40	23	47	57.85	1.231	無
					40	24	141	182.07	1.291	無
					40	25	141	189.18	1.342	無
					40	26	94	130.86	1.392	無
					42	18	47	49.31	1.049	無
					42	22	47	60.22	1.281	無
					42	23	47	63.06	1.342	無
					42	25	47	68.28	1.453	無
					42	26	47	71.12	1.513	無
					42	27	47	73.49	1.564	無
					44	23	141	203.41	1.443	無
					44	24	47	71.12	1.513	無
					48	25	47	85.35	1.816	無
					48	27	47	91.98	1.957	無
					50	27	47	98.62	2.098	無
					52	26	47	101.47	2.159	無
					56	25	47	110.47	2.350	無
				品質計			11,233	8,266.17		
			態様計		30	21	11,233	8,266.17		
		生被計					11,233	8,266.17		
	材種計						11,233	8,266.17		
	低質材	生立木	生立木		14	11	47	4.27	0.091	無
					14	13	47	5.22	0.111	無
					14	14	47	5.22	0.111	無
					16	10	94	9.48	0.101	無
					16	11	47	5.22	0.111	無

* 態様計の胸高直径、樹高は、平均胸高直径、平均樹高である。

樹 材 種 別 一 覧 表

復命書番号： 06 - 203
林班： 59

森林事務所： 田野森林事務所
小班： <

国有林名： 本田野
伐区：

樹 種 名	材 種 分 区	生 被 別	態 様 分 区	品 質 分 区	胸 高 直 径	樹 高	本 数	幹 材 積	平 均 木 材 積	控 除 有 無
スギ	低質材	生立木	生立木		16	12	47	5.69	0.121	無
					16	13	94	12.33	0.131	無
					16	14	188	28.45	0.151	無
					16	15	94	15.17	0.161	無
					16	16	47	8.06	0.171	無
					18	10	47	6.16	0.131	無
					18	12	47	7.11	0.151	無
					18	13	188	32.24	0.171	無
					18	14	188	34.14	0.182	無
					18	15	94	18.02	0.192	無
					18	17	47	10.43	0.222	無
					20	12	141	27.03	0.192	無
					20	14	282	62.59	0.222	無
					20	15	141	32.72	0.232	無
					20	16	235	59.27	0.252	無
					20	18	141	39.83	0.282	無
					20	19	47	14.22	0.303	無
					22	12	47	10.43	0.222	無
					22	16	188	56.90	0.303	無
					22	17	188	60.69	0.323	無
					22	18	47	16.12	0.343	無
					22	19	94	34.14	0.363	無
					24	14	47	14.22	0.303	無
					24	15	47	15.65	0.333	無
					24	16	141	49.79	0.353	無
					24	17	235	87.72	0.373	無
					24	18	94	36.98	0.393	無
					24	19	94	39.83	0.424	無
					24	20	47	20.86	0.444	無
					24	22	141	68.28	0.484	無
					26	14	47	16.60	0.353	無
					26	16	47	18.97	0.404	無
					26	17	94	40.78	0.434	無
					26	18	94	43.62	0.464	無
					26	19	94	45.52	0.484	無

* 態様計の胸高直径、樹高は、平均胸高直径、平均樹高である。

樹 材 種 別 一 覧 表

復命書番号： 06 - 203
林班： 59

森林事務所： 田野森林事務所
小班： く

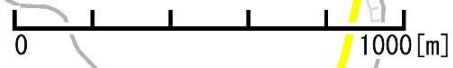
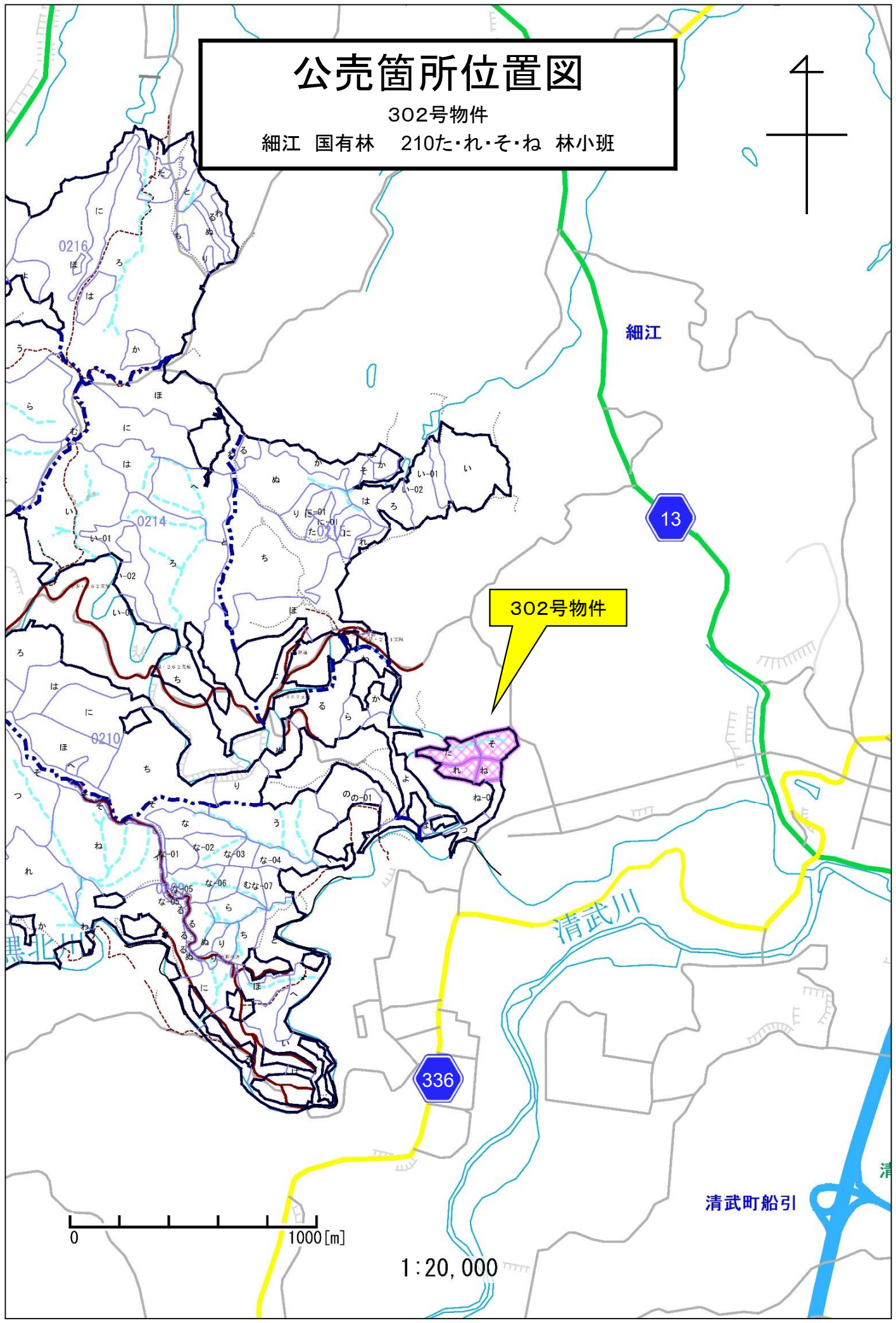
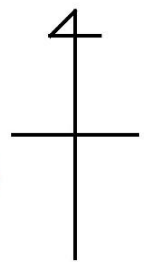
国有林名： 本田野
伐区：

樹 種 名	材 種 分	生 被 別	態 様 分	品 質 分	胸 高 直 径	樹 高	本 数	幹 材 積	平 均 木 材 積	控 除 有 無
スギ	低質材	生立木	生立木		26	20	188	96.72	0.514	無
					26	21	94	50.26	0.535	無
					26	22	47	26.55	0.565	無
					26	23	47	27.97	0.595	無
					26	25	47	30.35	0.646	無
					28	15	94	40.78	0.434	無
					28	16	47	21.81	0.464	無
					28	17	47	23.23	0.494	無
					28	18	94	49.31	0.525	無
					28	19	47	26.08	0.555	無
					28	20	94	55.00	0.585	無
					28	21	47	28.92	0.615	無
					28	22	47	30.35	0.646	無
					30	18	94	55.95	0.595	無
					30	25	47	39.35	0.837	無
					32	19	47	33.19	0.706	無
					32	22	47	38.41	0.817	無
					32	24	94	83.45	0.888	無
					34	20	47	38.41	0.817	無
					34	21	47	40.30	0.857	無
					36	20	47	42.20	0.898	無
					36	23	47	48.84	1.039	無
					38	19	47	44.10	0.938	無
					38	21	47	48.84	1.039	無
					40	26	47	65.43	1.392	無
				品質計			5,734	2,205.77		
			態様計		22	17	5,734	2,205.77		
		生被計					5,734	2,205.77		
	材種計						5,734	2,205.77		
- 樹種計 -							16,967	10,471.94		
- N 計 -							16,967	10,471.94		
- 合計 -							16,967	10,471.94		

* 態様計の胸高直径、樹高は、平均胸高直径、平均樹高である。

公売箇所位置図

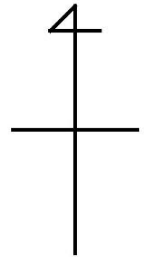
302号物件
細江 国有林 210た・れ・そ・ね 林小班



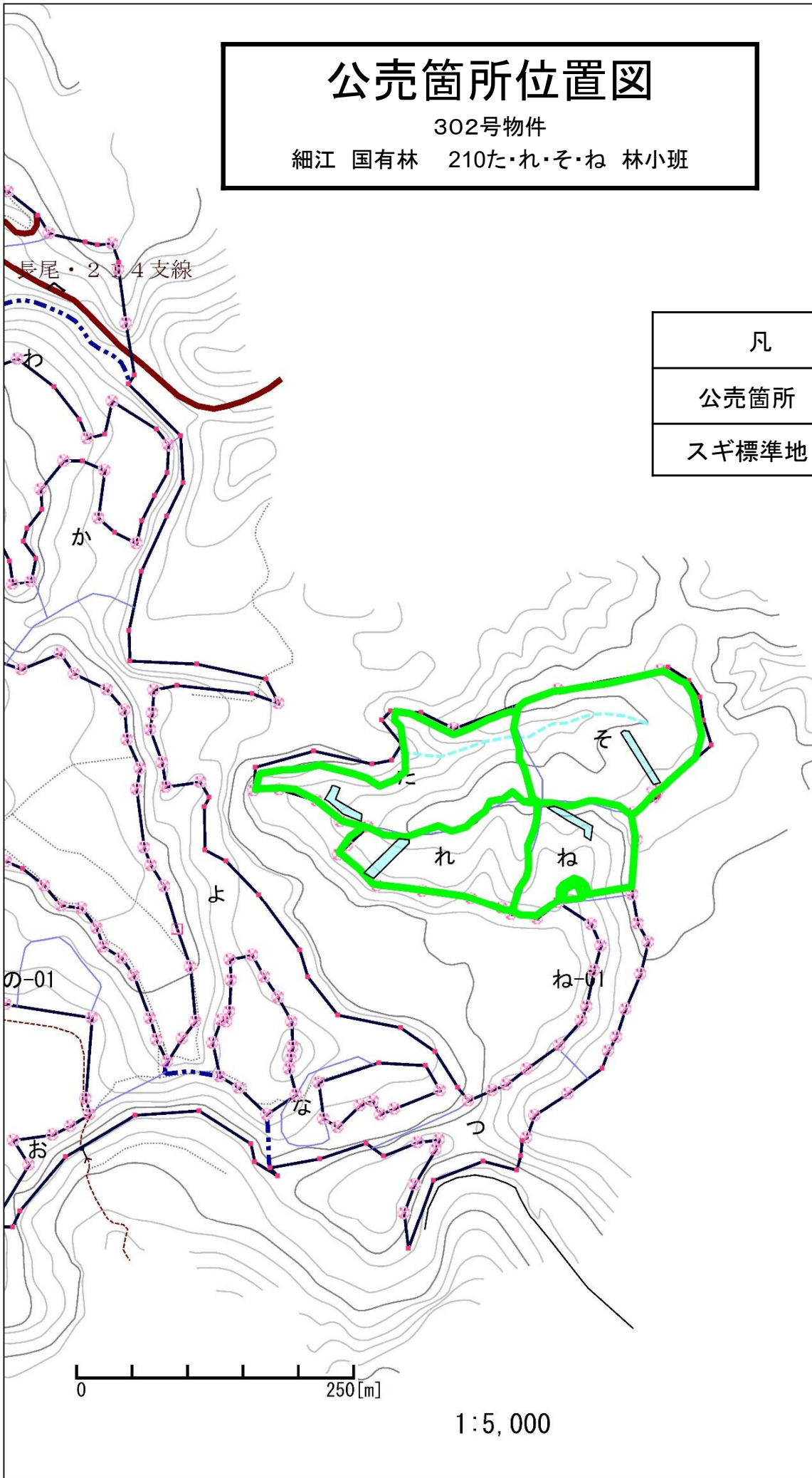
1 : 20,000

公売箇所位置図

302号物件
細江 国有林 210た・れ・そ・ね 林小班



凡	例
公売箇所	
スギ標準地	



302号物件 210た・れ・そ・ね林小班 全景



樹 材 種 別 一 覧 表

復命書番号： 06 - 220
林班： 210

森林事務所： 屋敷森林事務所
小班： た

国有林名： 細江
伐区：

樹種名	材種分	生被別	態様分	品質分	胸高直径	樹高	本数	幹材積	平均木材積	控除有無
スギ	一般材	生立木	生立木	高齢級	18	16	10	2.10	0.210	無
					20	17	27	7.29	0.270	無
					22	18	54	18.36	0.340	無
					24	20	56	24.64	0.440	無
					26	21	67	35.51	0.530	無
					28	22	64	40.96	0.640	無
					30	22	55	40.15	0.730	無
					32	23	77	64.68	0.840	無
					34	24	73	70.81	0.970	無
					36	25	61	67.71	1.110	無
					38	26	51	64.77	1.270	無
					40	26	33	45.54	1.380	無
					42	27	35	54.25	1.550	無
					44	27	27	45.36	1.680	無
					46	28	15	28.20	1.880	無
					48	29	14	29.12	2.080	無
					50	29	10	22.30	2.230	無
					52	30	7	17.22	2.460	無
					54	30	5	13.10	2.620	無
					56	30	4	11.16	2.790	無
				品質計			745	703.23		
			態様計		32	23	745	703.23		
		生被計					745	703.23		
	材種計						745	703.23		
	低質材	生立木	生立木		14	11	4	0.36	0.090	無
					16	14	21	3.15	0.150	無
					18	16	34	7.14	0.210	無
					20	17	43	11.61	0.270	無
					22	18	43	14.62	0.340	無
					24	20	40	17.60	0.440	無
					26	21	23	12.19	0.530	無
					28	22	21	13.44	0.640	無
					30	22	12	8.76	0.730	無
					32	23	15	12.60	0.840	無
					34	24	10	9.70	0.970	無

* 態様計の胸高直径、樹高は、平均胸高直径、平均樹高である。

樹 材 種 別 一 覧 表

復命書番号： 06 - 220
林班： 210

森林事務所： 屋敷森林事務所
小班： た

国有林名： 細江
伐区：

樹 種 名	材 種 分	生 被 別	態 様 分	品 質 分	胸 高 直 径	樹 高	本 数	幹 材 積	平 均 木 材 積	控 除 有 無
スギ	低質材	生立木	生立木		36	25	8	8.88	1.110	無
					38	26	7	8.89	1.270	無
					40	26	4	5.52	1.380	無
					42	27	7	10.85	1.550	無
					44	27	6	10.08	1.680	無
					46	28	4	7.52	1.880	無
					48	29	2	4.16	2.080	無
					60	32	1	3.33	3.330	無
				品質計			305	170.40		
			態様計		26	20	305	170.40		
		生被計					305	170.40		
	材種計						305	170.40		
- 樹種計 -							1,050	873.63		
ヒノキ	一般材	生立木	生立木	高齢級	18	10	1	0.13	0.130	無
					18	12	1	0.16	0.160	無
					18	13	1	0.17	0.170	無
					20	11	1	0.17	0.170	無
					20	12	1	0.19	0.190	無
					20	13	1	0.21	0.210	無
					22	12	4	0.92	0.230	無
					22	13	1	0.25	0.250	無
					24	11	1	0.24	0.240	無
					24	12	1	0.26	0.260	無
					24	13	1	0.29	0.290	無
					26	12	1	0.30	0.300	無
					26	13	3	0.99	0.330	無
					26	17	1	0.44	0.440	無
					28	13	1	0.38	0.380	無
					28	14	1	0.41	0.410	無
					28	16	1	0.47	0.470	無
					30	17	1	0.57	0.570	無
					32	15	1	0.56	0.560	無
					32	16	1	0.60	0.600	無
					38	16	1	0.81	0.810	無
				品質計			26	8.52		

* 態様計の胸高直径、樹高は、平均胸高直径、平均樹高である。

樹 材 種 別 一 覧 表

復命書番号： 06 - 220
林班： 210

森林事務所： 屋敷森林事務所
小班： た

国有林名： 細江
伐区：

樹 種 名	材 種 区 分	生 被 別	態 様 区 分	品 質 区 分	胸 高 直 径	樹 高	本 数	幹 材 積	平 均 木 材 積	控 除 有 無
ヒノキ	一般材	生立木	態様計		24	13	26	8.52		
		生被計					26	8.52		
	材種計						26	8.52		
	低質材	生立木	生立木		12	10	1	0.06	0.060	無
					14	8	1	0.06	0.060	無
					14	10	2	0.16	0.080	無
					14	12	1	0.10	0.100	無
					16	9	2	0.18	0.090	無
					16	10	5	0.50	0.100	無
					16	11	1	0.11	0.110	無
					16	12	1	0.12	0.120	無
					18	8	1	0.10	0.100	無
					18	9	1	0.12	0.120	無
					18	10	11	1.43	0.130	無
					18	11	6	0.84	0.140	無
					18	12	6	0.96	0.160	無
					18	16	1	0.21	0.210	無
					18	17	1	0.22	0.220	無
					20	10	2	0.32	0.160	無
					20	11	3	0.51	0.170	無
					20	12	6	1.14	0.190	無
					20	13	6	1.26	0.210	無
					20	14	1	0.22	0.220	無
					22	12	3	0.69	0.230	無
					24	10	1	0.22	0.220	無
					24	11	1	0.24	0.240	無
					24	12	1	0.26	0.260	無
					24	13	1	0.29	0.290	無
					24	14	1	0.31	0.310	無
					26	13	2	0.66	0.330	無
					26	14	1	0.36	0.360	無
					26	15	1	0.38	0.380	無
					28	13	2	0.76	0.380	無
					28	15	1	0.44	0.440	無
					30	14	1	0.46	0.460	無

* 態様計の胸高直径、樹高は、平均胸高直径、平均樹高である。

樹 材 種 別 一 覧 表

復命書番号 : 06 - 218
林班 : 210

森林事務所 : 屋敷森林事務所
小班 : れ

国有林名 : 細江
伐区 :

樹 種 名	材 種 分	生 被 別	態 様 分	品 質 分	胸 高 直 径	樹 高	本 数	幹 材 積	平 均 木 材 積	控 除 有 無
スギ	一般材	生立木	生立木	高齢級	18	15	7	1.33	0.190	無
					20	16	43	10.75	0.250	無
					22	17	52	16.64	0.320	無
					24	19	57	23.94	0.420	無
					26	20	82	41.82	0.510	無
					28	21	84	51.24	0.610	無
					30	21	106	73.14	0.690	無
					32	22	90	72.90	0.810	無
					34	23	111	103.23	0.930	無
					36	24	98	104.86	1.070	無
					38	24	91	106.47	1.170	無
					40	25	62	82.46	1.330	無
					42	26	56	84.00	1.500	無
					44	27	47	78.96	1.680	無
					46	26	29	50.46	1.740	無
					48	26	15	28.05	1.870	無
					50	27	11	22.88	2.080	無
					52	28	10	23.00	2.300	無
					54	29	1	2.54	2.540	無
					56	27	1	2.51	2.510	無
					58	30	1	2.95	2.950	無
					60	31	1	3.23	3.230	無
				品質計			1,055	987.36		
			態様計		34	22	1,055	987.36		
		生被計					1,055	987.36		
	材種計						1,055	987.36		
	低質材	生立木	生立木		16	14	9	1.35	0.150	無
					18	15	23	4.37	0.190	無
					20	16	39	9.75	0.250	無
					22	17	41	13.12	0.320	無
					24	19	43	18.06	0.420	無
					26	20	44	22.44	0.510	無
					28	21	35	21.35	0.610	無
					30	21	26	17.94	0.690	無
					32	22	20	16.20	0.810	無

* 態様計の胸高直径、樹高は、平均胸高直径、平均樹高である。

樹 材 種 別 一 覧 表

復命書番号 : 06 - 222
林班 : 210

森林事務所 : 屋敷森林事務所
小班 : ぞ

国有林名 : 細江
伐区 :

樹 種 名	材 種 分	生 被 別	態 様 分	品 質 分	胸 高 直 径	樹 高	本 数	幹 材 積	平 均 木 材 積	控 除 有 無
スギ	一般材	生立木	生立木	高齡級	18	15	8	1.52	0.190	無
					20	16	42	10.50	0.250	無
					22	17	74	23.68	0.320	無
					24	18	102	39.78	0.390	無
					26	20	92	46.92	0.510	無
					28	21	112	68.32	0.610	無
					30	22	90	65.70	0.730	無
					32	23	103	86.52	0.840	無
					34	23	84	78.12	0.930	無
					36	24	72	77.04	1.070	無
					38	25	65	79.30	1.220	無
					40	27	60	85.80	1.430	無
					42	28	47	75.67	1.610	無
					44	27	34	57.12	1.680	無
					46	27	28	50.68	1.810	無
					48	28	18	36.18	2.010	無
					50	28	7	15.05	2.150	無
					52	29	4	9.52	2.380	無
					54	30	6	15.72	2.620	無
					58	30	1	2.95	2.950	無
				品質計			1,049	926.09		
			態様計		32	22	1,049	926.09		
		生被計					1,049	926.09		
	材種計						1,049	926.09		
	低質材	生立木	生立木		14	12	6	0.60	0.100	無
					16	15	18	2.88	0.160	無
					18	15	79	15.01	0.190	無
					20	16	71	17.75	0.250	無
					22	17	62	19.84	0.320	無
					24	18	51	19.89	0.390	無
					26	20	38	19.38	0.510	無
					28	21	30	18.30	0.610	無
					30	22	40	29.20	0.730	無
					32	23	29	24.36	0.840	無
					34	23	10	9.30	0.930	無

* 態様計の胸高直径、樹高は、平均胸高直径、平均樹高である。

樹 材 種 別 一 覧 表

復命書番号： 06 - 216
林班： 210

森林事務所： 屋敷森林事務所
小班： ね

国有林名： 細江
伐区：

樹 種 名	材 種 分	生 被 別	態 様 分	品 質 分	胸 高 直 径	樹 高	本 数	幹 材 積	平 均 木 材 積	控 除 有 無
スギ	一般材	生立木	生立木	高齡級	18	16	7	1.47	0.210	無
					20	17	26	7.02	0.270	無
					22	18	34	11.56	0.340	無
					24	20	37	16.28	0.440	無
					26	21	52	27.56	0.530	無
					28	22	32	20.48	0.640	無
					30	23	41	31.16	0.760	無
					32	24	38	33.44	0.880	無
					34	25	46	46.46	1.010	無
					36	25	32	35.52	1.110	無
					38	26	15	19.05	1.270	無
					40	27	21	30.03	1.430	無
					42	28	17	27.37	1.610	無
					44	28	18	31.32	1.740	無
					46	27	8	14.48	1.810	無
					48	28	5	10.05	2.010	無
					50	27	3	6.24	2.080	無
					56	30	1	2.79	2.790	無
					58	30	1	2.95	2.950	無
					60	33	1	3.43	3.430	無
				品質計			435	378.66		
			態様計		32	23	435	378.66		
		生被計					435	378.66		
	材種計						435	378.66		
	低質材	生立木	生立木		14	12	4	0.40	0.100	無
					16	14	19	2.85	0.150	無
					18	16	36	7.56	0.210	無
					20	17	38	10.26	0.270	無
					22	18	39	13.26	0.340	無
					24	20	28	12.32	0.440	無
					26	21	35	18.55	0.530	無
					28	22	27	17.28	0.640	無
					30	23	21	15.96	0.760	無
					32	24	12	10.56	0.880	無
					34	25	13	13.13	1.010	無

* 態様計の胸高直径、樹高は、平均胸高直径、平均樹高である。

