

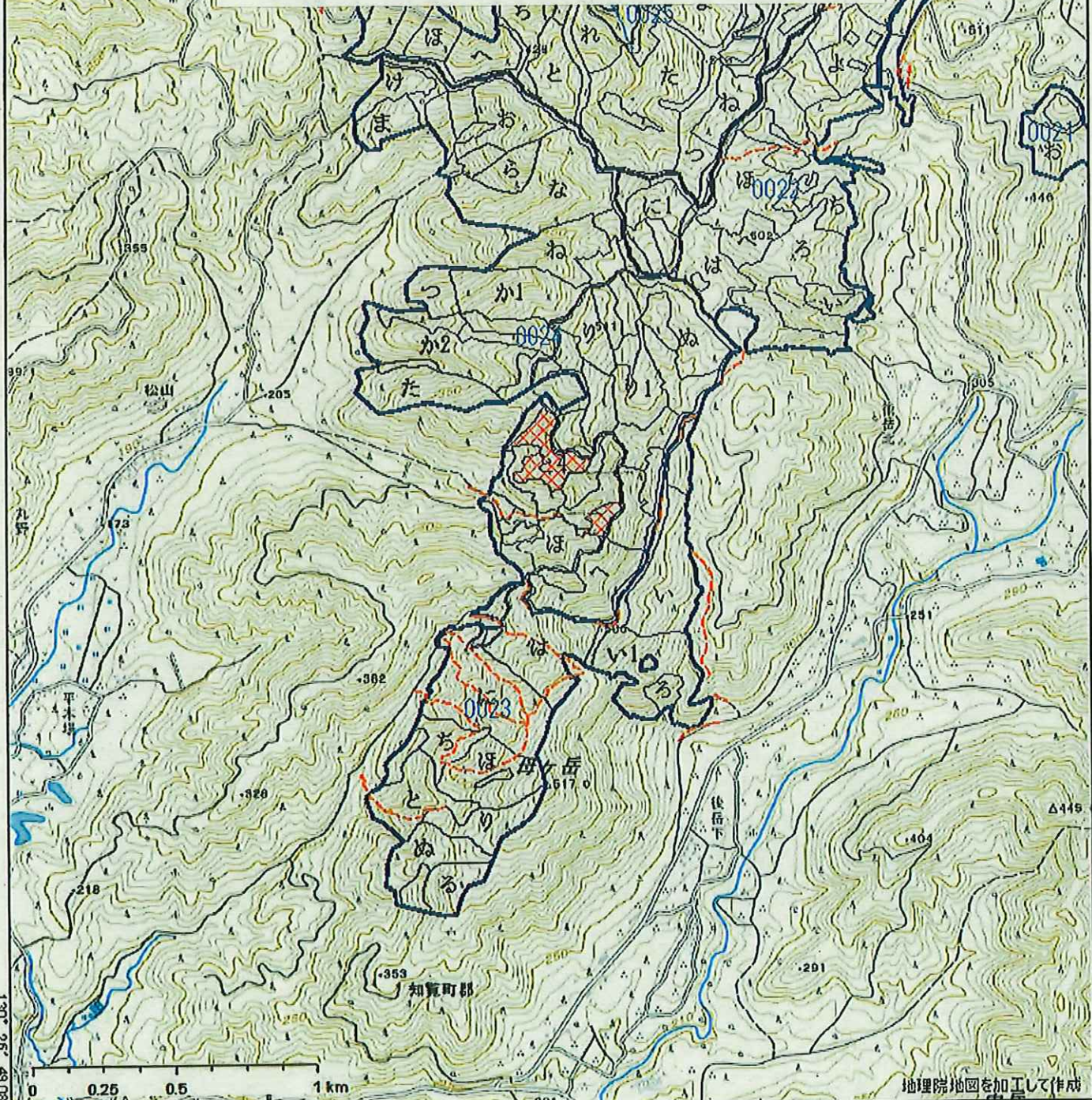
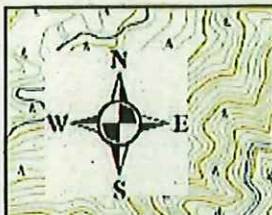
31° 25' 15.62"

130° 29' 13.93"

国有林主伐箇所位置図

201号物件

志那志中尾国有林24と2、と4林小班



130° 26' 49.08"

31° 22' 50.3"

1:20,000

2025/05/08 13:46:50

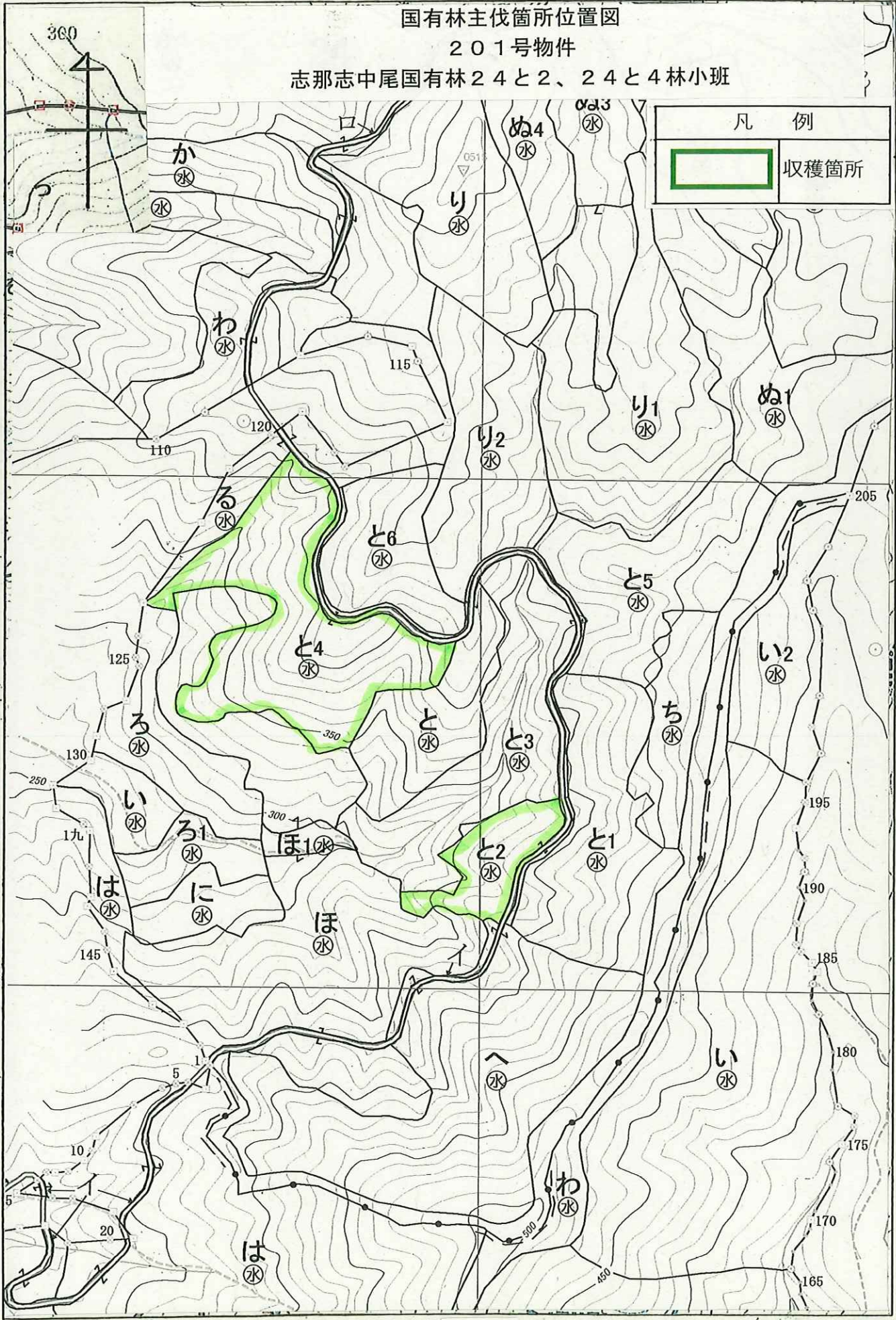
地理院地図を加工して作成

凡例	
	皆伐箇所

国有林主伐箇所位置図

201号物件

志那志中尾国有林24と2、24と4林小班



凡 例	
	収穫箇所

1:5000

樹 材 種 別 一 覧 表

復命書番号 : 06 - 211
林班 : 1024

森林事務所 : 溝辺森林事務所
小班 : に

国有林名 : 段ノ頭
伐区 :

樹種名	材種分	生被別	態様分	品質分	胸高直径	樹高	本数	幹材積	平均単木材積	控除有無
スギ	一般材	生立木	生立木	高齢級	16	17	1	0.18	0.180	無
					18	18	4	0.92	0.230	無
					20	19	4	1.20	0.300	無
					22	20	17	6.29	0.370	無
					24	21	22	10.12	0.460	無
					26	22	24	13.44	0.560	無
					28	23	24	16.08	0.670	無
					30	24	25	19.75	0.790	無
					32	24	26	22.88	0.880	無
					34	25	34	34.34	1.010	無
					36	25	26	28.86	1.110	無
					38	26	26	33.02	1.270	無
					40	26	23	31.74	1.380	無
					42	26	19	28.50	1.500	無
					44	26	19	30.78	1.620	無
					46	27	11	19.91	1.810	無
					48	27	18	34.92	1.940	無
					50	28	7	15.05	2.150	無
					52	29	10	23.80	2.380	無
					54	29	8	20.32	2.540	無
					56	29	11	29.59	2.690	無
					58	29	8	22.88	2.860	無
					60	30	4	12.48	3.120	無
					62	30	1	3.30	3.300	無
					64	30	3	10.44	3.480	無
					66	30	4	14.64	3.660	無
					70	31	2	8.34	4.170	無
					72	31	1	4.37	4.370	無
					82	31	1	5.43	5.430	無
				品質計			383	503.57		
				間・根	20	19	4	1.20	0.300	無
					22	20	3	1.11	0.370	無
					24	21	5	2.30	0.460	無
					26	22	2	1.12	0.560	無
				品質計			14	5.73		

* 態様計の胸高直径、樹高は、平均胸高直径、平均樹高である。

樹 材 種 別 一 覧 表

復命書番号： 06 - 211
林班： 1024

森林事務所： 溝辺森林事務所
小班： に

国有林名： 段ノ頭
伐区：

樹 種 名	材 種 区 分	生 被 別	態 様 区 分	品 質 区 分	胸 高 直 径	樹 高	本 数	幹 材 積	平 均 木 材 積	控 除 有 無
スギ	一般材	生立木	態様計		38	25	397	509.30		
		生被計					397	509.30		
	材種計						397	509.30		
	低質材	生立木	生立木		12	15	1	0.09	0.090	無
					14	16	9	1.17	0.130	無
					16	17	32	5.76	0.180	無
					18	18	35	8.05	0.230	無
					20	19	41	12.30	0.300	無
					22	20	25	9.25	0.370	無
					24	21	30	13.80	0.460	無
					26	22	16	8.96	0.560	無
					28	23	17	11.39	0.670	無
					30	24	7	5.53	0.790	無
					32	24	8	7.04	0.880	無
					34	25	9	9.09	1.010	無
					36	25	3	3.33	1.110	無
					38	26	2	2.54	1.270	無
					40	26	3	4.14	1.380	無
					44	26	2	3.24	1.620	無
				品質計			240	105.68		
			態様計		22	20	240	105.68		
		生被計					240	105.68		
	材種計						240	105.68		
- 樹種計 -							637	614.98		
ヒノキ	一般材	生立木	生立木	高齢級	16	14	3	0.45	0.150	無
					18	16	13	2.73	0.210	無
					20	17	28	7.56	0.270	無
					22	17	37	12.21	0.330	無
					24	17	43	16.34	0.380	無
					26	18	59	27.73	0.470	無
					28	18	70	37.10	0.530	無
					30	19	69	44.16	0.640	無
					32	19	44	31.68	0.720	無
					34	20	48	40.32	0.840	無
					36	20	29	26.97	0.930	無

* 態様計の胸高直径、樹高は、平均胸高直径、平均樹高である。

樹 材 種 別 一 覧 表

復命書番号 : 06 - 211
林班 : 1024

森林事務所 : 溝辺森林事務所
小班 : に

国有林名 : 段ノ頭
伐区 :

樹 種 名	材 種 分	生 被 別	態 様 区 分	品 質 区 分	胸 高 直 径	樹 高	本 数	幹 材 積	平 均 木 材 積	控 除 有 無
ヒノキ	一般材	生立木	生立木	高齢級	38	21	18	19.44	1.080	無
					40	21	6	7.14	1.190	無
					42	21	1	1.30	1.300	無
					44	22	2	2.96	1.480	無
					48	23	1	1.81	1.810	無
				品質計			471	279.90		
				間・根	20	17	11	2.97	0.270	無
					22	17	12	3.96	0.330	無
					24	17	8	3.04	0.380	無
					26	18	15	7.05	0.470	無
				品質計			46	17.02		
			態様計		28	18	517	296.92		
		生被計					517	296.92		
	材種計						517	296.92		
	低質材	生立木	生立木		12	12	1	0.07	0.070	無
					14	13	9	0.90	0.100	無
					16	14	34	5.10	0.150	無
					18	16	42	8.82	0.210	無
					20	17	40	10.80	0.270	無
					22	17	42	13.86	0.330	無
					24	17	40	15.20	0.380	無
					26	18	19	8.93	0.470	無
					28	18	12	6.36	0.530	無
					30	19	16	10.24	0.640	無
					32	19	5	3.60	0.720	無
					34	20	2	1.68	0.840	無
					40	21	1	1.19	1.190	無
				品質計			263	86.75		
			態様計		22	17	263	86.75		
		生被計					263	86.75		
	材種計						263	86.75		
- 樹種計 -							780	383.67		
- N 計 -							1,417	998.65		
- 合計 -							1,417	998.65		

* 態様計の胸高直径、樹高は、平均胸高直径、平均樹高である。

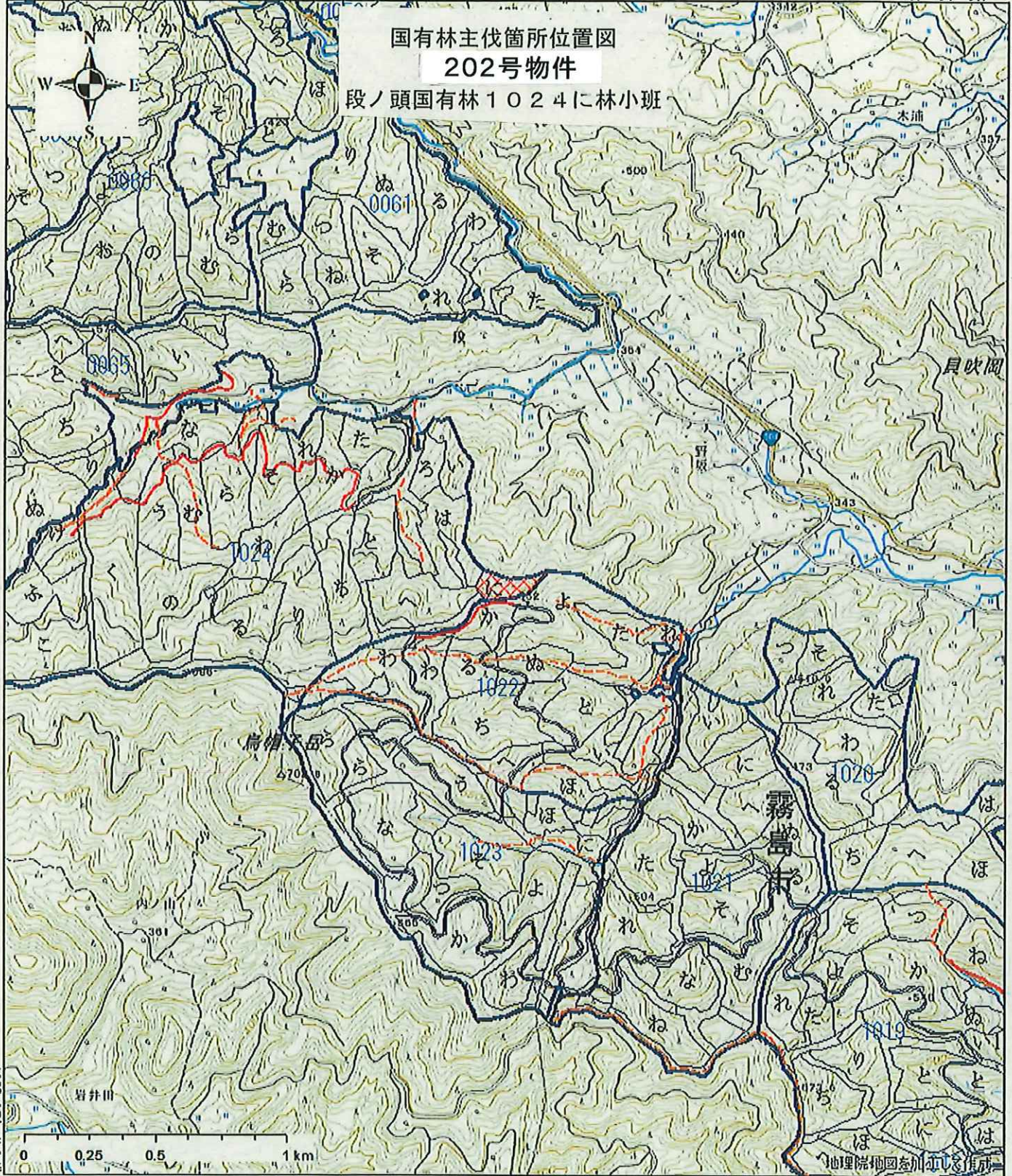
31° 54' 54"

130° 38' 672"

国有林主伐箇所位置図

202号物件

段ノ頭国有林1024に林小班



130° 35' 434"

31° 51' 4024"

1:20,000

2025/06/10 16:56:33


凡例	
	皆伐箇所

国有林主伐箇所位置図

段ノ頭 国有林 1022 林班 1 小班 伐区面積 1.45 ha.

霧島市

202号物件

凡 例	
	収穫箇所

