

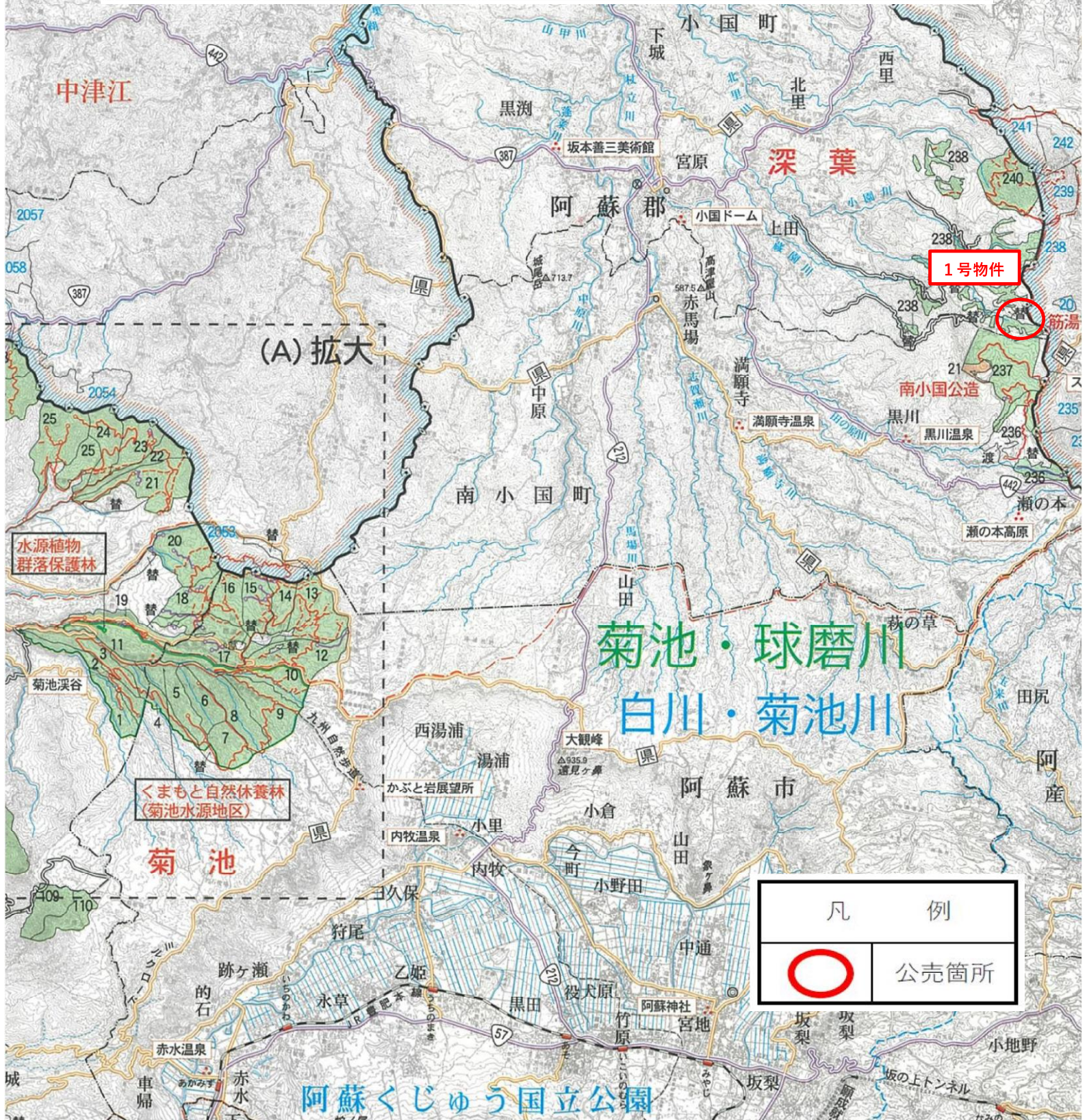
令和 7 年度 立木公売物件位置図 (第 1 回)

1号物件

湯田山国有林

238か林小班

面積：3.47 ha



阿蘇郡
小国町

令和7年度立木公売物件位置図 (第1回)

1号物件

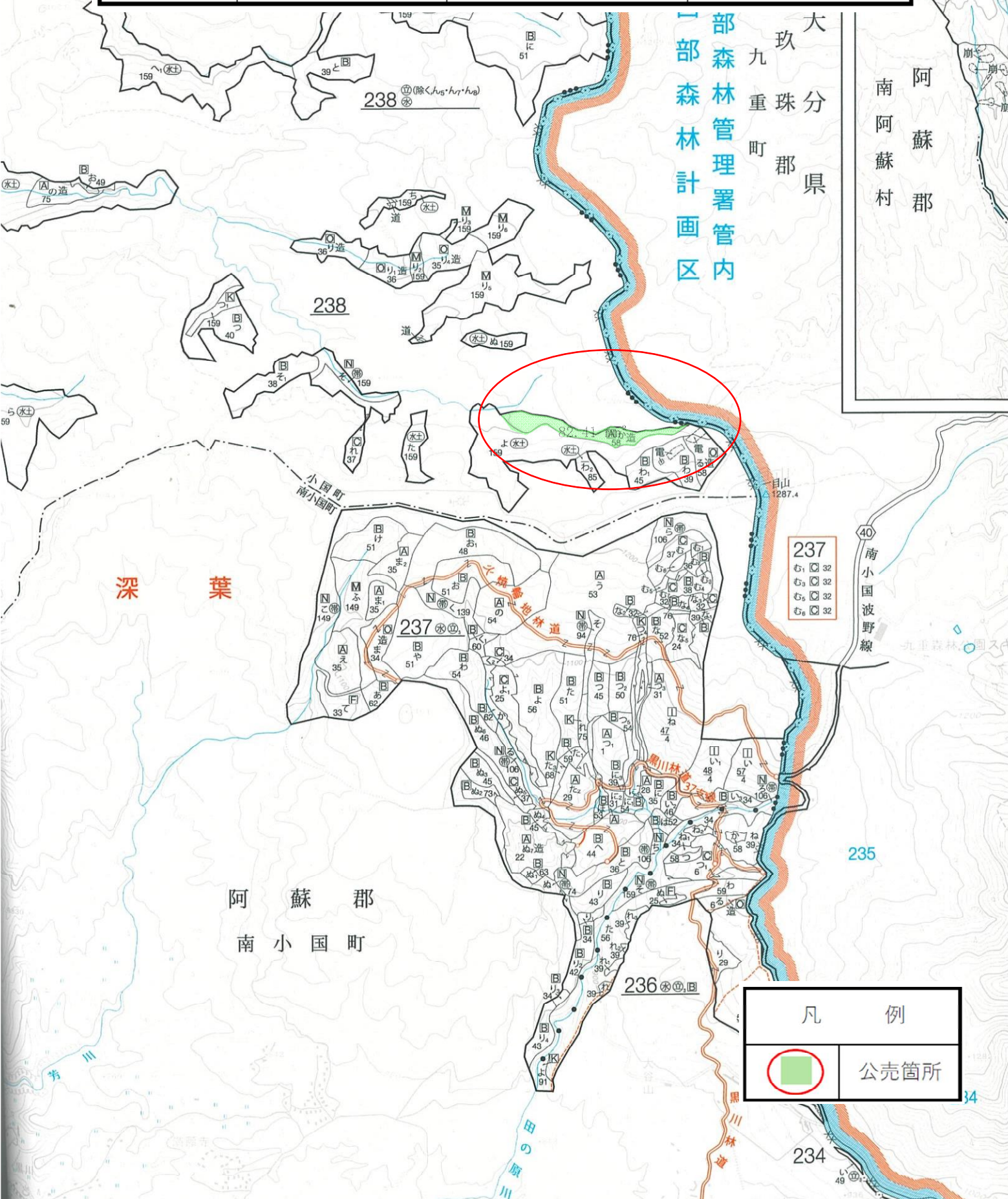
湯田山国有林

238か林小班

面積：3.47 ha

大分県
玖珠郡
南阿蘇村
阿蘇郡
南阿蘇村

一部森林管理署管内
一部森林計画区



237
む1 32
む2 32
む3 32
む4 32

凡例	
	公売箇所

令和 7 年度 立木公売物件位置図 (第 1 回)

1号物件

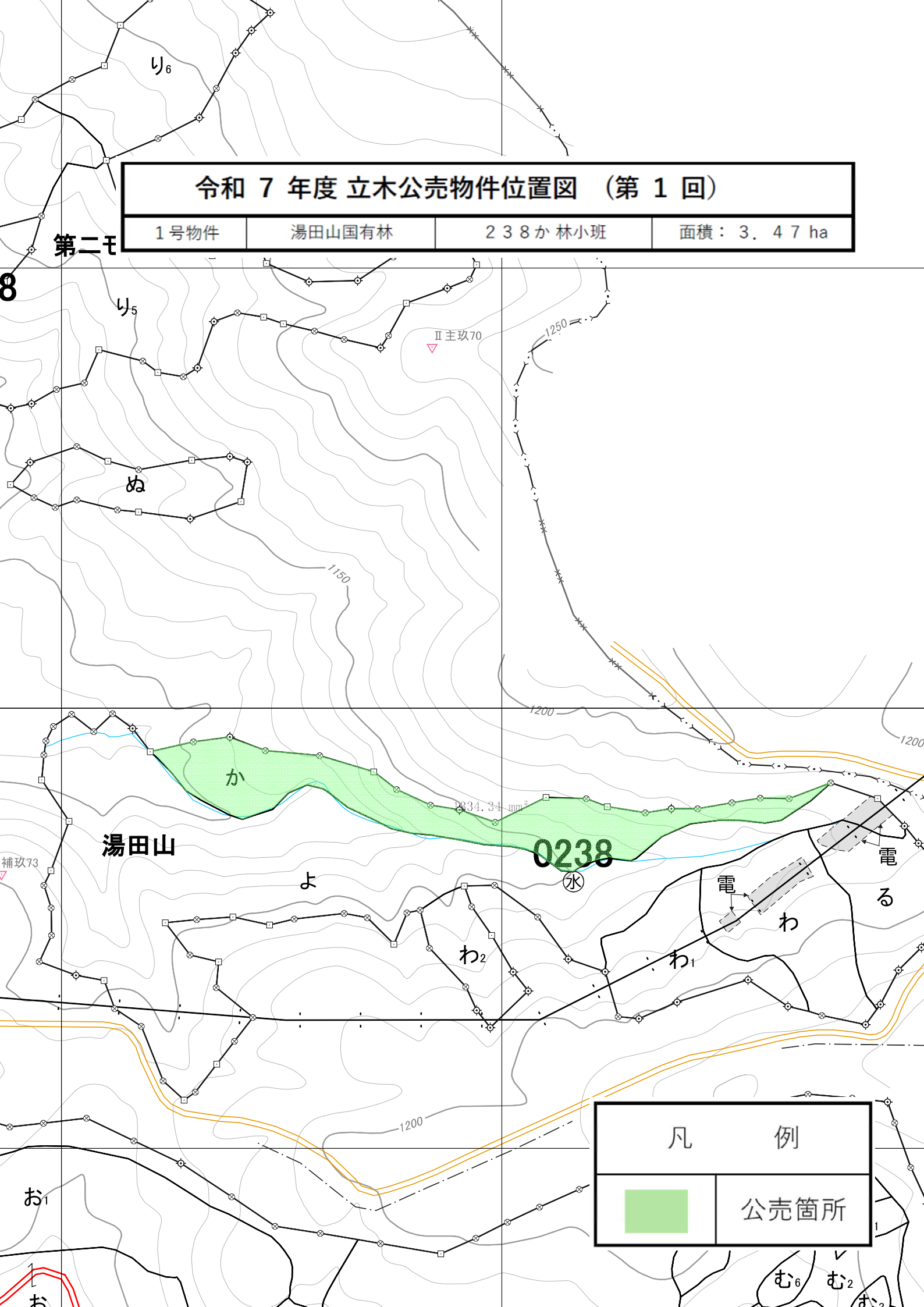
湯田山国有林

238か林小班

面積：3.47 ha

第二号

8



湯田山

0238

水

電

電

る

凡

例



公売箇所

お₁

お

む₆

む₂

お

樹 材 種 別 一 覧 表

復命書番号： 06 - 118
林班： 238

森林事務所： 深葉森林事務所
小班： か

国有林名： 湯田山
伐区：

樹 種 名	材 種 分	生 被 別	態 様 分	品 質 分	胸 高 直 径	樹 高	本 数	幹 材 積	平 均 木 材 積	控 除 有 無
スギ	一般材	生立木	生立木	高齢級	22	16	1	0.30	0.300	無
					24	16	11	3.85	0.350	無
					26	16	24	9.60	0.400	無
					28	16	20	9.20	0.460	無
					30	16	20	10.40	0.520	無
					32	17	18	11.34	0.630	無
					34	17	11	7.59	0.690	無
					36	17	8	6.08	0.760	無
					38	17	5	4.15	0.830	無
					40	18	4	3.84	0.960	無
					42	18	4	4.16	1.040	無
					44	20	3	3.75	1.250	無
					46	21	7	9.87	1.410	無
					50	21	1	1.62	1.620	無
					56	21	1	1.96	1.960	無
				品質計			138	87.71		
				間・根	24	16	1	0.35	0.350	無
					26	16	2	0.80	0.400	無
				品質計			3	1.15		
			態様計		32	17	141	88.86		
		生被計					141	88.86		
	材種計						141	88.86		
	低質材	生立木	生立木		10	10	9	0.36	0.040	無
					12	11	17	1.19	0.070	無
					14	12	82	8.20	0.100	無
					16	13	147	19.11	0.130	無
					18	15	264	50.16	0.190	無
					20	16	371	92.75	0.250	無
					22	16	358	107.40	0.300	無
					24	16	341	119.35	0.350	無
					26	16	217	86.80	0.400	無
					28	16	129	59.34	0.460	無
					30	16	99	51.48	0.520	無
					32	17	42	26.46	0.630	無
					34	17	16	11.04	0.690	無

* 態様計の胸高直径、樹高は、平均胸高直径、平均樹高である。

樹 材 種 別 一 覧 表

復命書番号： 06 - 118
林班： 238

森林事務所： 深葉森林事務所
小班： か

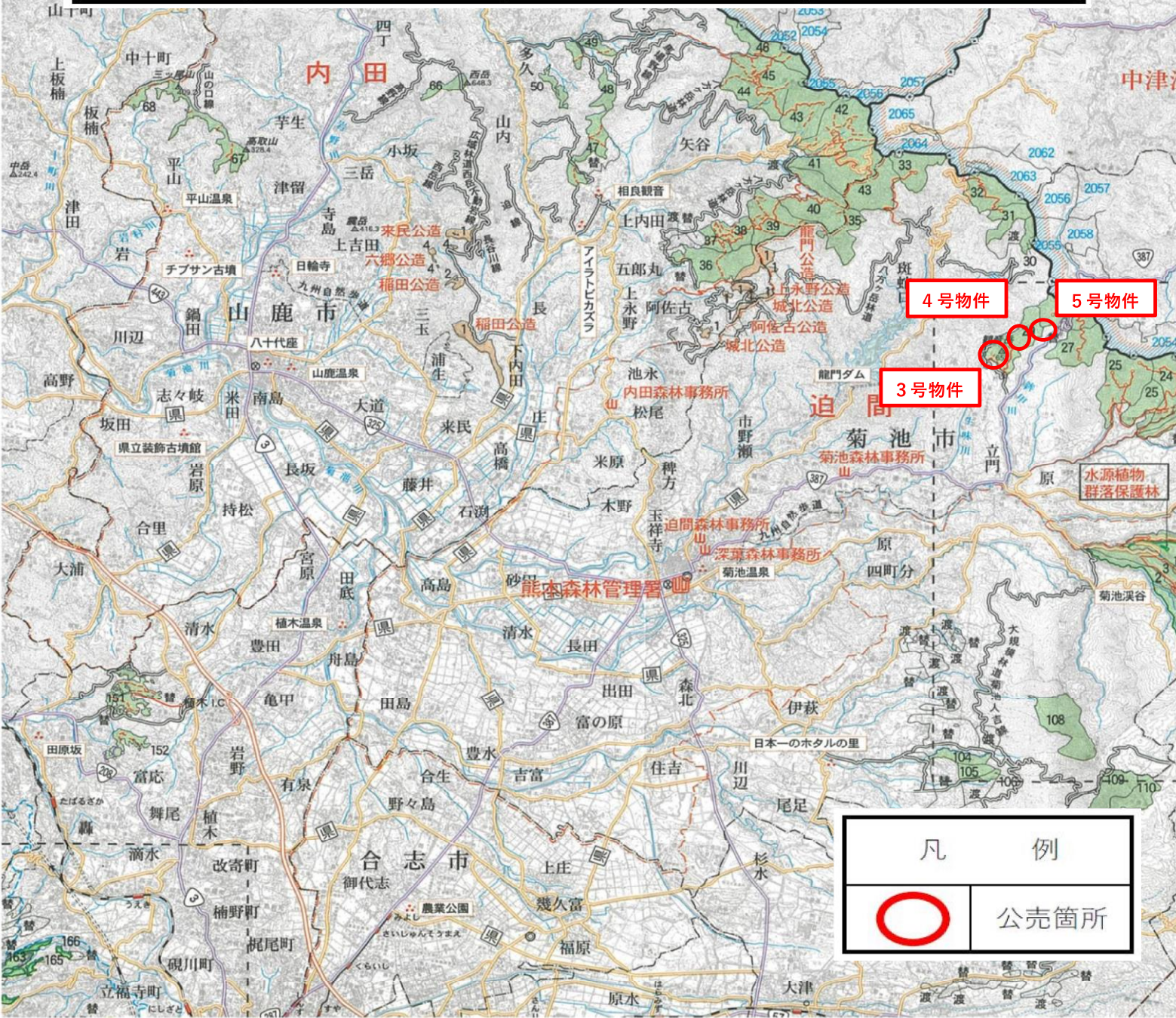
国有林名： 湯田山
伐区：

樹 種 名	材 種 分	生 被 別	態 様 分	品 質 分	胸 高 直 径	樹 高	本 数	幹 材 積	平 均 木 材 積	控 除 有 無
スギ	低質材	生立木	生立木		36	17	11	8.36	0.760	無
					38	17	9	7.47	0.830	無
					40	18	5	4.80	0.960	無
					46	21	2	2.82	1.410	無
				品質計			2,119	657.09		
			態様計		22	15	2,119	657.09		
		生被計					2,119	657.09		
	材種計						2,119	657.09		
－ 樹種計 －							2,260	745.95		
ヒノキ	一般材	生立木	生立木	高齢級	36	17	1	0.78	0.780	無
					38	18	1	0.92	0.920	無
					38	20	1	1.03	1.030	無
					40	17	1	0.95	0.950	無
					40	18	1	1.01	1.010	無
					42	18	1	1.10	1.100	無
					44	19	1	1.26	1.260	無
					48	17	1	1.31	1.310	無
					50	19	1	1.59	1.590	無
					52	16	1	1.42	1.420	無
				品質計			10	11.37		
			態様計		42	18	10	11.37		
		生被計					10	11.37		
	材種計						10	11.37		
	低質材	生立木	生立木		38	15	1	0.76	0.760	無
				品質計			1	0.76		
			態様計		38	15	1	0.76		
		生被計					1	0.76		
	材種計						1	0.76		
－ 樹種計 －							11	12.13		
－ N 計 －							2,271	758.08		
－ 合 計 －							2,271	758.08		

* 態様計の胸高直径、樹高は、平均胸高直径、平均樹高である。

令和 7 年度 立木公売物件位置図 (第 1 回)

3号物件	銚ノ甲国有林	29か林小班	面積：5.91 ha
4号物件	銚ノ甲国有林	29た林小班	面積：5.26 ha
5号物件	銚ノ甲国有林	29つ林小班	面積：1.99 ha



凡 例	
	公売箇所

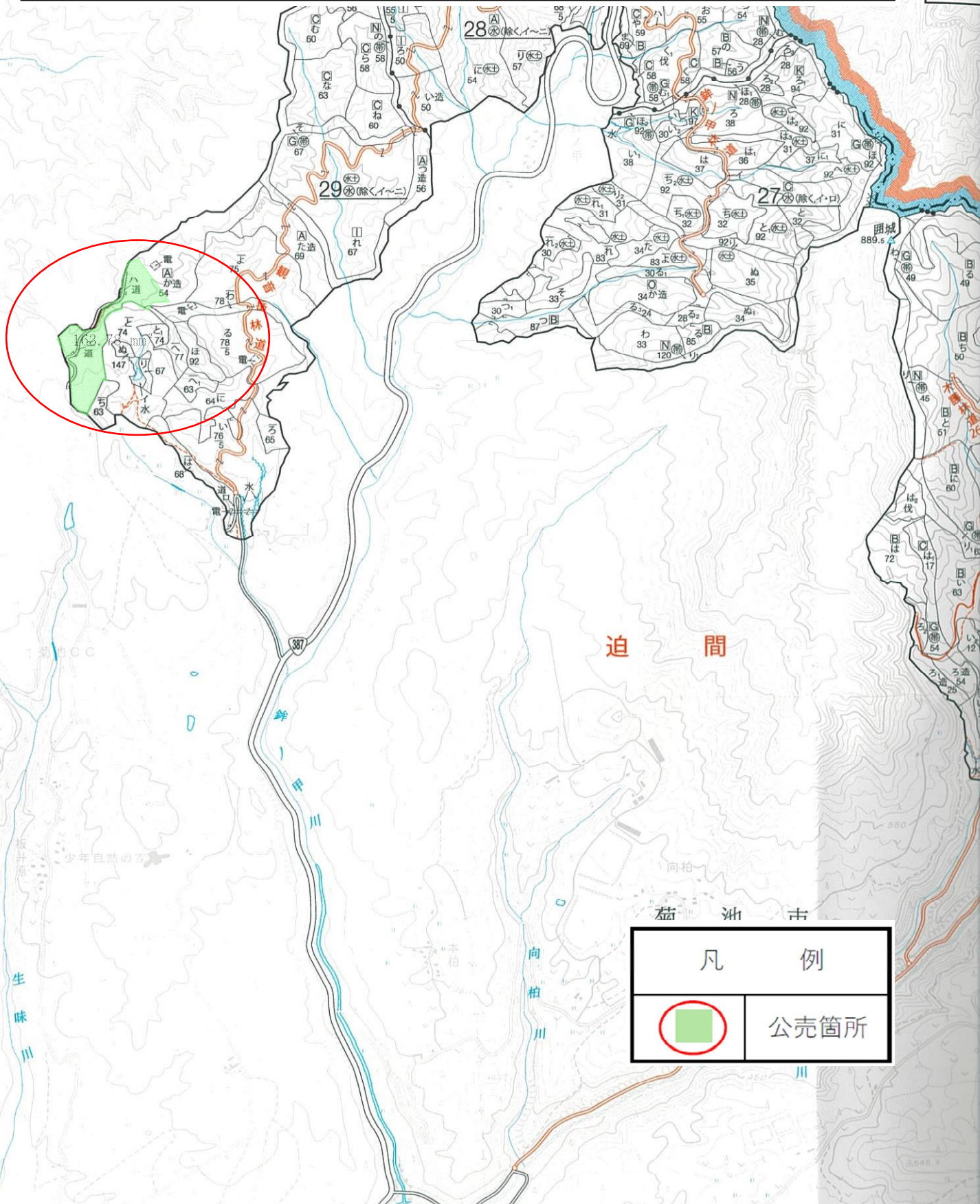
令和 7 年度 立木公売物件位置図 (第 1 回)

3号物件

銚ノ甲国有林

29か林小班

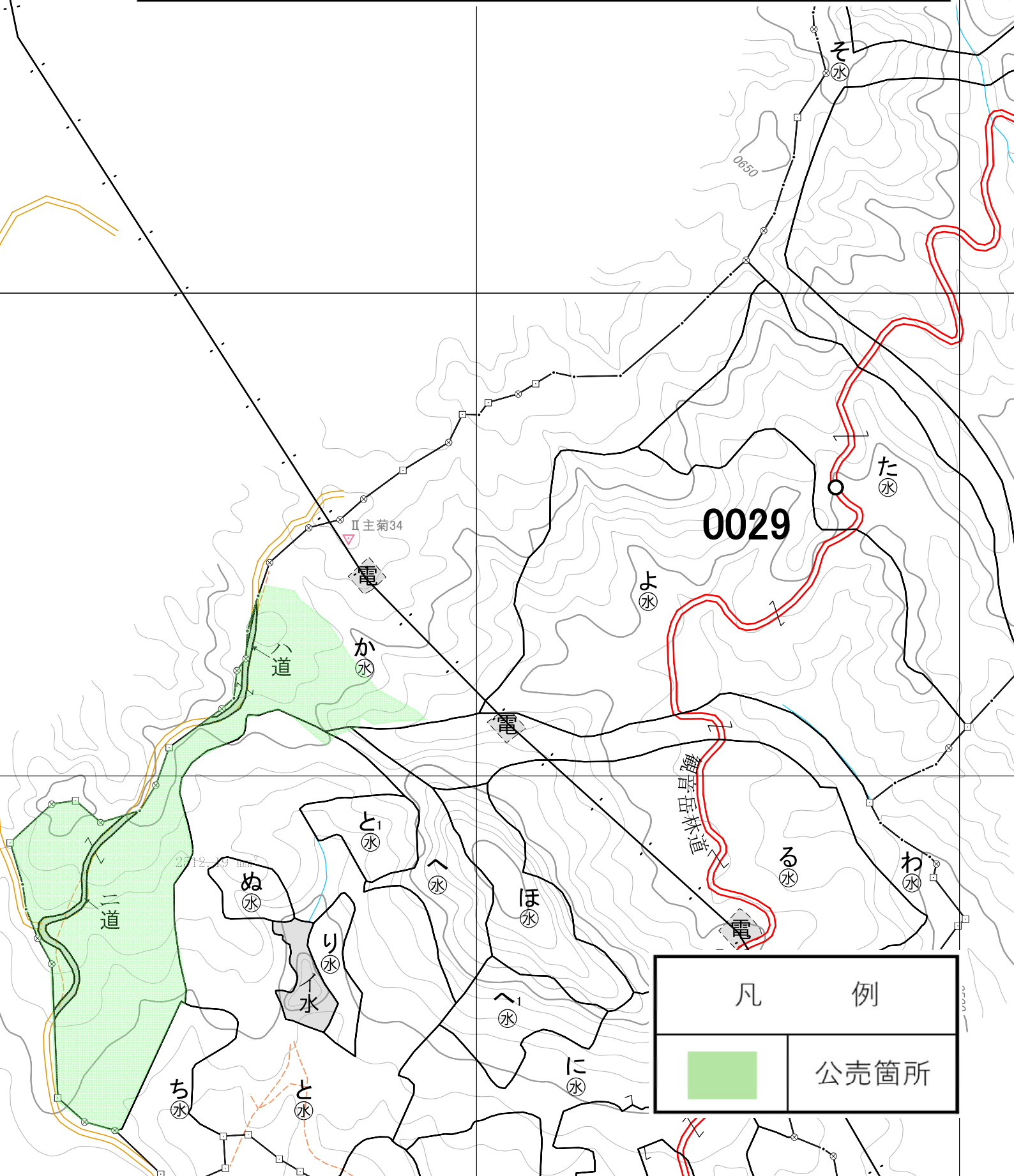
面積：5.91 ha



凡 例	
	公売箇所

令和 7 年度 立木公売物件位置図 (第 1 回)

3号物件	銚ノ甲国有林	29か林小班	面積：5.91ha
------	--------	--------	-----------



凡 例	
	公売箇所

樹 材 種 別 一 覧 表

復命書番号： 06－ 32
林班： 29

森林事務所： 迫間森林事務所
小班： か

国有林名： 銚ノ甲
伐区：

樹 種 名	材 種 分 区	生 被 別	態 様 分 区	品 質 分 区	胸 高 直 径	樹 高	本 数	幹 材 積	平 均 木 材 積	控 除 有 無
スギ	一般材	生立木	生立木	高齢級	16	15	4	0.64	0.160	無
					18	15	5	0.95	0.190	無
					20	16	41	10.25	0.250	無
					22	18	160	54.40	0.340	無
					24	19	270	113.40	0.420	無
					26	20	227	115.77	0.510	無
					28	20	222	128.76	0.580	無
					30	21	169	116.61	0.690	無
					32	22	126	102.06	0.810	無
					34	22	104	92.56	0.890	無
					36	23	88	90.64	1.030	無
					38	23	64	71.68	1.120	無
					40	23	50	61.00	1.220	無
					42	23	26	34.58	1.330	無
					44	23	22	31.46	1.430	無
					46	24	16	25.76	1.610	無
					48	24	14	24.22	1.730	無
					50	25	9	17.37	1.930	無
					52	25	5	10.30	2.060	無
					54	26	3	6.84	2.280	無
					56	26	3	7.26	2.420	無
					58	27	1	2.66	2.660	無
					60	27	2	5.64	2.820	無
					62	27	1	2.97	2.970	無
					66	27	1	3.30	3.300	無
					68	27	2	6.94	3.470	無
					72	28	1	3.95	3.950	無
				品質計			1,636	1,141.97		
				間・根	16	15	3	0.48	0.160	無
					18	15	19	3.61	0.190	無
					20	16	54	13.50	0.250	無
					22	18	72	24.48	0.340	無
					24	19	54	22.68	0.420	無
					26	20	33	16.83	0.510	無
				品質計			235	81.58		

* 態様計の胸高直径、樹高は、平均胸高直径、平均樹高である。

樹 材 種 別 一 覧 表

復命書番号： 06 - 32
林班： 29森林事務所： 迫間森林事務所
小班： か国有林名： 銚ノ甲
伐区：

樹種名	材種分	生被別	態様分	品質分	胸高直径	樹高	本数	幹材積	平均木材積	控除有無
スギ	一般材	生立木	態様計		28	20	1,871	1,223.55		
		生被計					1,871	1,223.55		
	材種計						1,871	1,223.55		
	低質材	生立木	生立木		10	7	7	0.21	0.030	無
					12	8	20	1.00	0.050	無
					14	14	63	6.93	0.110	無
					16	15	117	18.72	0.160	無
					18	15	151	28.69	0.190	無
					20	16	133	33.25	0.250	無
					22	18	82	27.88	0.340	無
					24	19	48	20.16	0.420	無
					26	20	28	14.28	0.510	無
					28	20	20	11.60	0.580	無
					30	21	12	8.28	0.690	無
					32	22	12	9.72	0.810	無
					34	22	5	4.45	0.890	無
					36	23	6	6.18	1.030	無
					38	23	2	2.24	1.120	無
					40	23	1	1.22	1.220	無
					42	23	2	2.66	1.330	無
					46	24	1	1.61	1.610	無
					50	25	1	1.93	1.930	無
				品質計			711	201.01		
			態様計		20	16	711	201.01		
		生被計					711	201.01		
	材種計						711	201.01		
一樹種計一							2,582	1,424.56		
ヒノキ	一般材	生立木	生立木	高齢級	18	17	23	5.06	0.220	無
					20	18	113	32.77	0.290	無
					22	19	293	108.41	0.370	無
					24	19	497	213.71	0.430	無
					26	19	611	299.39	0.490	無
					28	20	541	324.60	0.600	無
					30	20	455	304.85	0.670	無
					32	20	253	192.28	0.760	無

* 態様計の胸高直径、樹高は、平均胸高直径、平均樹高である。

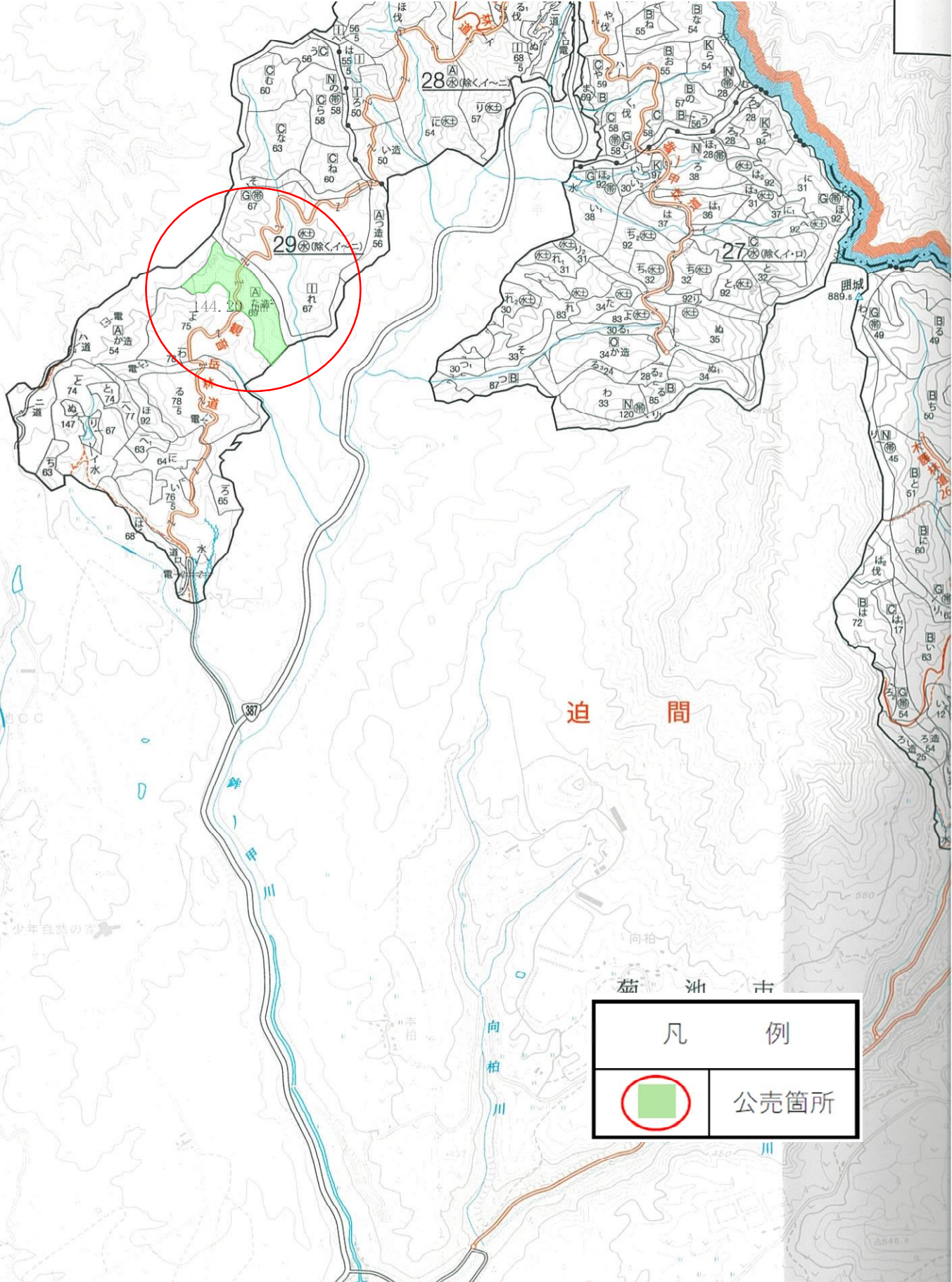
樹 材 種 別 一 覧 表

復命書番号： 06－ 32
林班： 29森林事務所： 迫間森林事務所
小班： か国有林名： 銚ノ甲
伐区：

樹 種 名	材 種 分 区	生 被 別	態 様 分 区	品 質 分 区	胸 高 直 径	樹 高	本 数	幹 材 積	平 均 木 材 積	控 除 有 無
ヒノキ	一般材	生立木	生立木	高齢級	34	21	146	129.94	0.890	無
					36	21	113	110.74	0.980	無
					38	22	45	51.30	1.140	無
					40	23	24	31.44	1.310	無
					42	23	12	17.16	1.430	無
					44	24	4	6.48	1.620	無
					46	23	3	5.04	1.680	無
					48	23	2	3.62	1.810	無
					52	24	1	2.19	2.190	無
				品質計			3,136	1,838.98		
				間・根	16	16	5	0.85	0.170	無
					18	17	55	12.10	0.220	無
					20	18	151	43.79	0.290	無
					22	19	225	83.25	0.370	無
					24	19	220	94.60	0.430	無
					26	19	116	56.84	0.490	無
				品質計			772	291.43		
			態様計		26	19	3,908	2,130.41		
		生被計					3,908	2,130.41		
	材種計						3,908	2,130.41		
	低質材	生立木	生立木		10	9	70	2.80	0.040	無
					12	11	77	5.39	0.070	無
					14	13	94	9.40	0.100	無
					16	17	209	37.62	0.180	無
					18	17	262	57.64	0.220	無
					20	18	292	84.68	0.290	無
					22	19	174	64.38	0.370	無
					24	19	96	41.28	0.430	無
					26	19	60	29.40	0.490	無
					28	20	35	21.00	0.600	無
					30	20	21	14.07	0.670	無
					32	20	19	14.44	0.760	無
					34	21	4	3.56	0.890	無
					38	22	2	2.28	1.140	無
					40	23	1	1.31	1.310	無

* 態様計の胸高直径、樹高は、平均胸高直径、平均樹高である。

令和 7 年度 立木公売物件位置図 (第 1 回)			
4号物件	鉾ノ甲国有林	29た林小班	面積：5.26 ha



凡 例	
	公売箇所

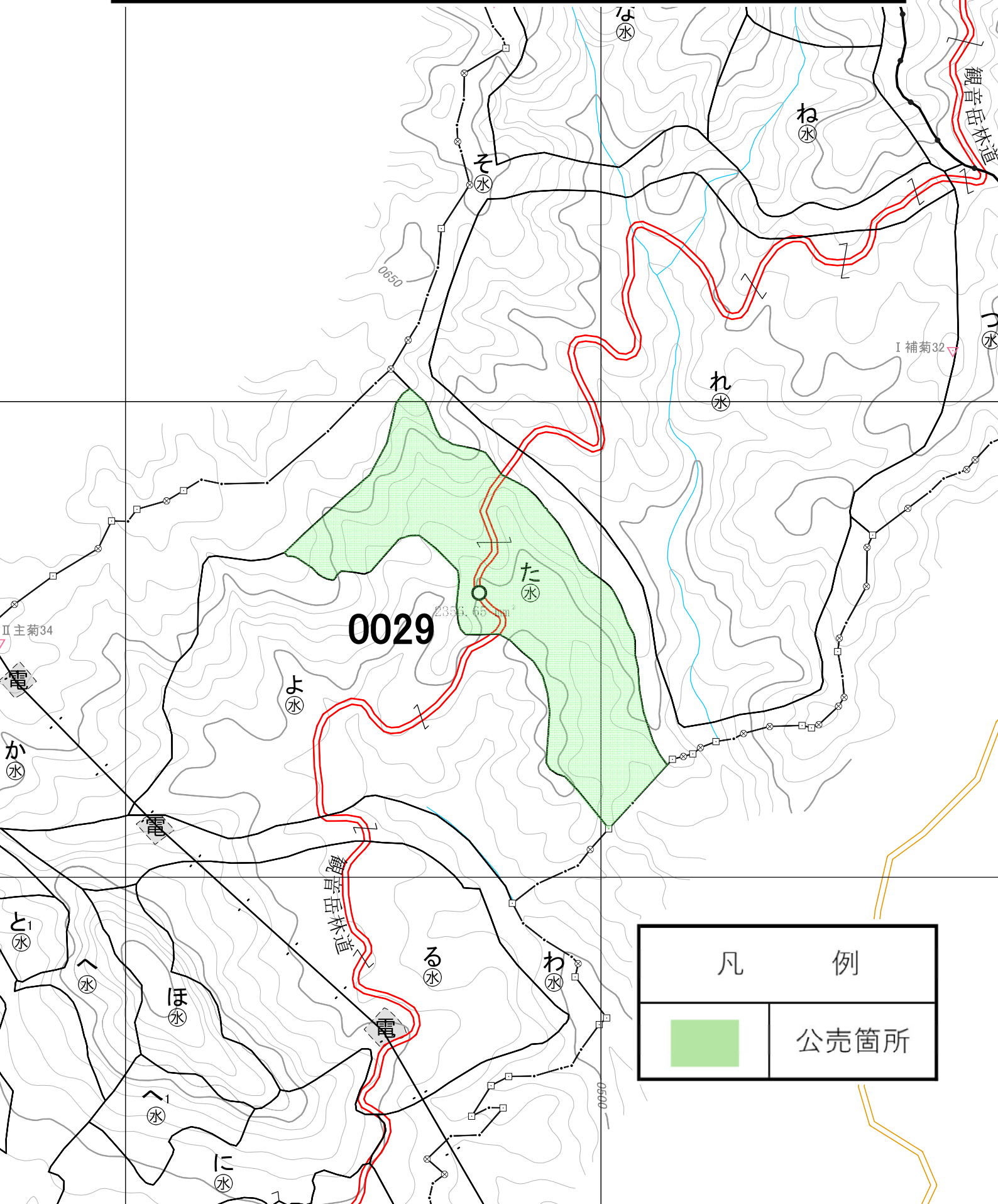
令和 7 年度 立木公売物件位置図 (第 1 回)

4 号物件

銚ノ甲国有林

29 た 林小班

面積：5.26 ha



凡 例	
	公売箇所

樹 材 種 別 一 覧 表

復命書番号： 06－ 73
林班： 29

森林事務所： 迫間森林事務所
小班： た

国有林名： 鉾ノ甲
伐区：

樹 種 名	材 種 分 区	生 被 別	態 様 分 区	品 質 分 区	胸 高 直 径	樹 高	本 数	幹 材 積	平 均 木 材 積	控 除 有 無
スギ	一般材	生立木	生立木	高齢級	20	17	4	1.08	0.270	無
					22	19	14	5.04	0.360	無
					24	20	41	18.04	0.440	無
					26	21	121	64.13	0.530	無
					28	21	221	134.81	0.610	無
					30	21	254	175.26	0.690	無
					32	22	211	170.91	0.810	無
					34	23	189	175.77	0.930	無
					36	24	164	175.48	1.070	無
					38	25	128	156.16	1.220	無
					40	25	95	126.35	1.330	無
					42	25	70	100.80	1.440	無
					44	25	73	113.88	1.560	無
					46	25	50	84.00	1.680	無
					48	26	37	69.19	1.870	無
					50	27	32	66.56	2.080	無
					52	27	24	53.28	2.220	無
					54	27	21	49.56	2.360	無
					56	28	8	20.80	2.600	無
					58	29	6	17.16	2.860	無
					60	29	10	30.20	3.020	無
					62	30	6	19.80	3.300	無
					64	30	3	10.44	3.480	無
					66	30	4	14.64	3.660	無
					68	30	1	3.85	3.850	無
					74	30	1	4.43	4.430	無
				品質計			1,788	1,861.62		
				間・根	16	15	1	0.16	0.160	無
					18	16	10	2.10	0.210	無
					20	17	21	5.67	0.270	無
					22	19	46	16.56	0.360	無
					24	20	82	36.08	0.440	無
					26	21	89	47.17	0.530	無
				品質計			249	107.74		
			態様計		34	23	2,037	1,969.36		

* 態様計の胸高直径、樹高は、平均胸高直径、平均樹高である。

樹 材 種 別 一 覧 表

復命書番号： 06 - 73
林班： 29森林事務所： 迫間森林事務所
小班： た国有林名： 銚ノ甲
伐区：

樹 種 名	材 種 分 区	生 被 別	態 様 分 区	品 質 分 区	胸 高 直 径	樹 高	本 数	幹 材 積	平 均 木 材 積	控 除 有 無
スギ	一般材	生被計					2,037	1,969.36		
	材種計						2,037	1,969.36		
	低質材	生立木	生立木		10	10	12	0.48	0.040	無
					12	12	35	2.45	0.070	無
					14	13	79	8.69	0.110	無
					16	15	125	20.00	0.160	無
					18	16	144	30.24	0.210	無
					20	17	228	61.56	0.270	無
					22	19	206	74.16	0.360	無
					24	20	205	90.20	0.440	無
					26	21	139	73.67	0.530	無
					28	21	81	49.41	0.610	無
					30	21	62	42.78	0.690	無
					32	22	37	29.97	0.810	無
					34	23	30	27.90	0.930	無
					36	24	17	18.19	1.070	無
					38	25	20	24.40	1.220	無
					40	25	10	13.30	1.330	無
					42	25	5	7.20	1.440	無
					44	25	5	7.80	1.560	無
					46	25	4	6.72	1.680	無
					50	27	2	4.16	2.080	無
				品質計			1,446	593.28		
			態様計		22	18	1,446	593.28		
		生被計					1,446	593.28		
	材種計						1,446	593.28		
一樹種計一							3,483	2,562.64		
ヒノキ	一般材	生立木	生立木	高齢級	18	16	1	0.21	0.210	無
					20	17	11	2.97	0.270	無
					22	18	19	6.65	0.350	無
					24	18	28	11.20	0.400	無
					26	19	34	16.66	0.490	無
					28	19	57	31.92	0.560	無
					30	20	43	28.81	0.670	無
					32	20	42	31.92	0.760	無

* 態様計の胸高直径、樹高は、平均胸高直径、平均樹高である。

樹 材 種 別 一 覧 表

復命書番号： 06 - 73
林班： 29森林事務所： 迫間森林事務所
小班： た国有林名： 鉾ノ甲
伐区：

樹種名	材種分	生被別	態様分	品質分	胸高直径	樹高	本数	幹材積	平均木材積	控除有無
ヒノキ	一般材	生立木	生立木	高齢級	34	20	35	29.40	0.840	無
					36	20	19	17.67	0.930	無
					38	20	20	20.60	1.030	無
					40	21	8	9.52	1.190	無
					42	21	5	6.50	1.300	無
					44	21	12	16.92	1.410	無
					46	21	3	4.56	1.520	無
				品質計			337	235.51		
				間・根	18	16	2	0.42	0.210	無
					20	17	9	2.43	0.270	無
					22	18	11	3.85	0.350	無
					24	18	7	2.80	0.400	無
					26	19	8	3.92	0.490	無
				品質計			37	13.42		
			態様計		30	19	374	248.93		
		生被計					374	248.93		
	材種計						374	248.93		
	低質材	生立木	生立木		10	8	16	0.48	0.030	無
					12	8	36	1.80	0.050	無
					14	11	55	4.95	0.090	無
					16	13	58	7.54	0.130	無
					18	16	49	10.29	0.210	無
					20	17	40	10.80	0.270	無
					22	18	30	10.50	0.350	無
					24	18	24	9.60	0.400	無
					26	19	20	9.80	0.490	無
					28	19	11	6.16	0.560	無
					30	20	10	6.70	0.670	無
					32	20	8	6.08	0.760	無
					34	20	6	5.04	0.840	無
					36	20	3	2.79	0.930	無
					38	20	2	2.06	1.030	無
					40	21	2	2.38	1.190	無
				品質計			370	96.97		
			態様計		20	15	370	96.97		

* 態様計の胸高直径、樹高は、平均胸高直径、平均樹高である。



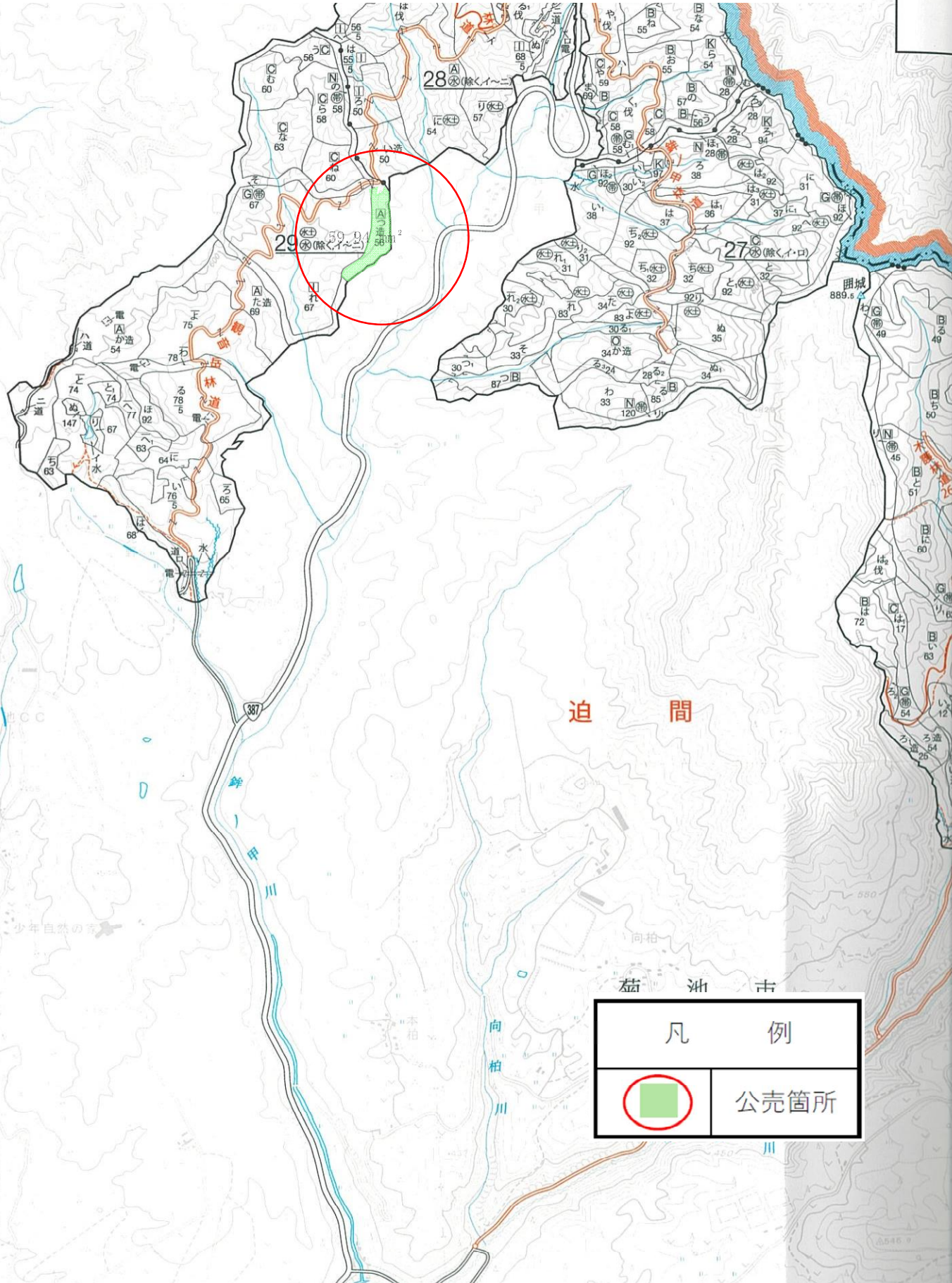
2055

至蜂の巣湖



第 1 回

令和 7 年度 立木公売物件位置図 (第 1 回)			
5 号物件	銚ノ甲国有林	29つ 林小班	面積：1.99 ha

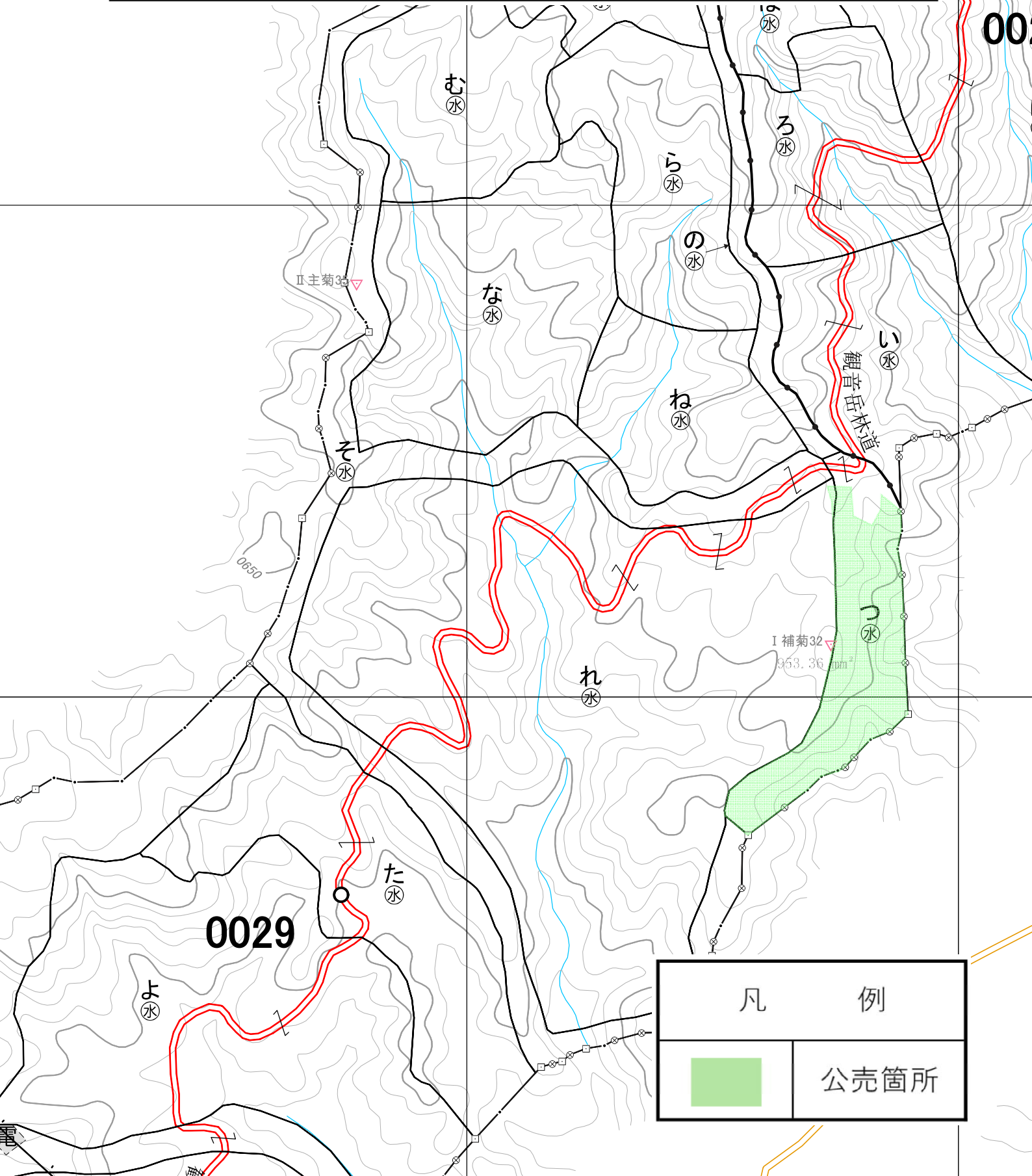


迫 間

凡 例	
	公売箇所

令和 7 年度 立木公売物件位置図 (第 1 回)

5号物件	銚ノ甲国有林	29つ林小班	面積：1.99 ha
------	--------	--------	------------



凡	例
	公売箇所

樹材種別一覧表

復命書番号： 06－ 75
林班： 29

森林事務所： 迫間森林事務所
小班： つ

国有林名： 銚ノ甲
伐区：

樹種名	材種分	生被別	態様分	品質分	胸高直径	樹高	本数	幹材積	平均木材積	控除有無
スギ	一般材	生立木	生立木	高齢級	18	16	2	0.42	0.210	無
					20	16	13	3.25	0.250	無
					22	17	11	3.52	0.320	無
					24	17	17	6.29	0.370	無
					26	18	11	5.06	0.460	無
					28	18	12	6.24	0.520	無
					30	19	7	4.34	0.620	無
					32	20	6	4.44	0.740	無
					34	21	10	8.50	0.850	無
					36	22	6	5.88	0.980	無
					38	22	2	2.16	1.080	無
					40	22	4	4.68	1.170	無
					42	23	4	5.32	1.330	無
					44	24	2	3.00	1.500	無
				品質計			107	63.10		
				間・根	18	16	7	1.47	0.210	無
					20	16	17	4.25	0.250	無
					22	17	23	7.36	0.320	無
					24	17	19	7.03	0.370	無
					26	18	6	2.76	0.460	無
				品質計			72	22.87		
			態様計		26	18	179	85.97		
		生被計					179	85.97		
	材種計						179	85.97		
	低質材	生立木	生立木		10	10	3	0.12	0.040	無
					12	12	32	2.24	0.070	無
					14	14	103	11.33	0.110	無
					16	14	114	17.10	0.150	無
					18	16	146	30.66	0.210	無
					20	16	125	31.25	0.250	無
					22	17	67	21.44	0.320	無
					24	17	57	21.09	0.370	無
					26	18	31	14.26	0.460	無
					28	18	10	5.20	0.520	無
					30	19	8	4.96	0.620	無

* 態様計の胸高直径、樹高は、平均胸高直径、平均樹高である。

樹 材 種 別 一 覧 表

復命書番号： 06 - 75
林班： 29森林事務所： 迫間森林事務所
小班： つ国有林名： 銚ノ甲
伐区：

樹 種 名	材 種 分	生 被 別	態 様 分	品 質 分	胸 高 直 径	樹 高	本 数	幹 材 積	平 均 木 材 積	控 除 有 無
スギ	低質材	生立木	生立木		32	20	4	2.96	0.740	無
					34	21	4	3.40	0.850	無
					36	22	1	0.98	0.980	無
					50	26	1	2.00	2.000	無
				品質計			706	168.99		
			態様計		18	16	706	168.99		
		生被計					706	168.99		
	材種計						706	168.99		
－ 樹種計 －							885	254.96		
ヒノキ	一般材	生立木	生立木	高齢級	18	16	8	1.68	0.210	無
					20	16	47	12.22	0.260	無
					22	17	95	31.35	0.330	無
					24	17	120	45.60	0.380	無
					26	18	118	55.46	0.470	無
					28	18	129	68.37	0.530	無
					30	19	91	58.24	0.640	無
					32	19	46	33.12	0.720	無
					34	19	29	23.20	0.800	無
					36	20	12	11.16	0.930	無
					38	20	11	11.33	1.030	無
					40	21	1	1.19	1.190	無
					42	22	2	2.72	1.360	無
					44	22	3	4.44	1.480	無
				品質計			712	360.08		
				間・根	16	15	7	1.12	0.160	無
					18	16	52	10.92	0.210	無
					20	16	118	30.68	0.260	無
					22	17	92	30.36	0.330	無
					24	17	90	34.20	0.380	無
					26	18	61	28.67	0.470	無
				品質計			420	135.95		
			態様計		24	17	1,132	496.03		
		生被計					1,132	496.03		
	材種計						1,132	496.03		
	低質材	生立木	生立木		10	12	25	1.25	0.050	無

* 態様計の胸高直径、樹高は、平均胸高直径、平均樹高である。

