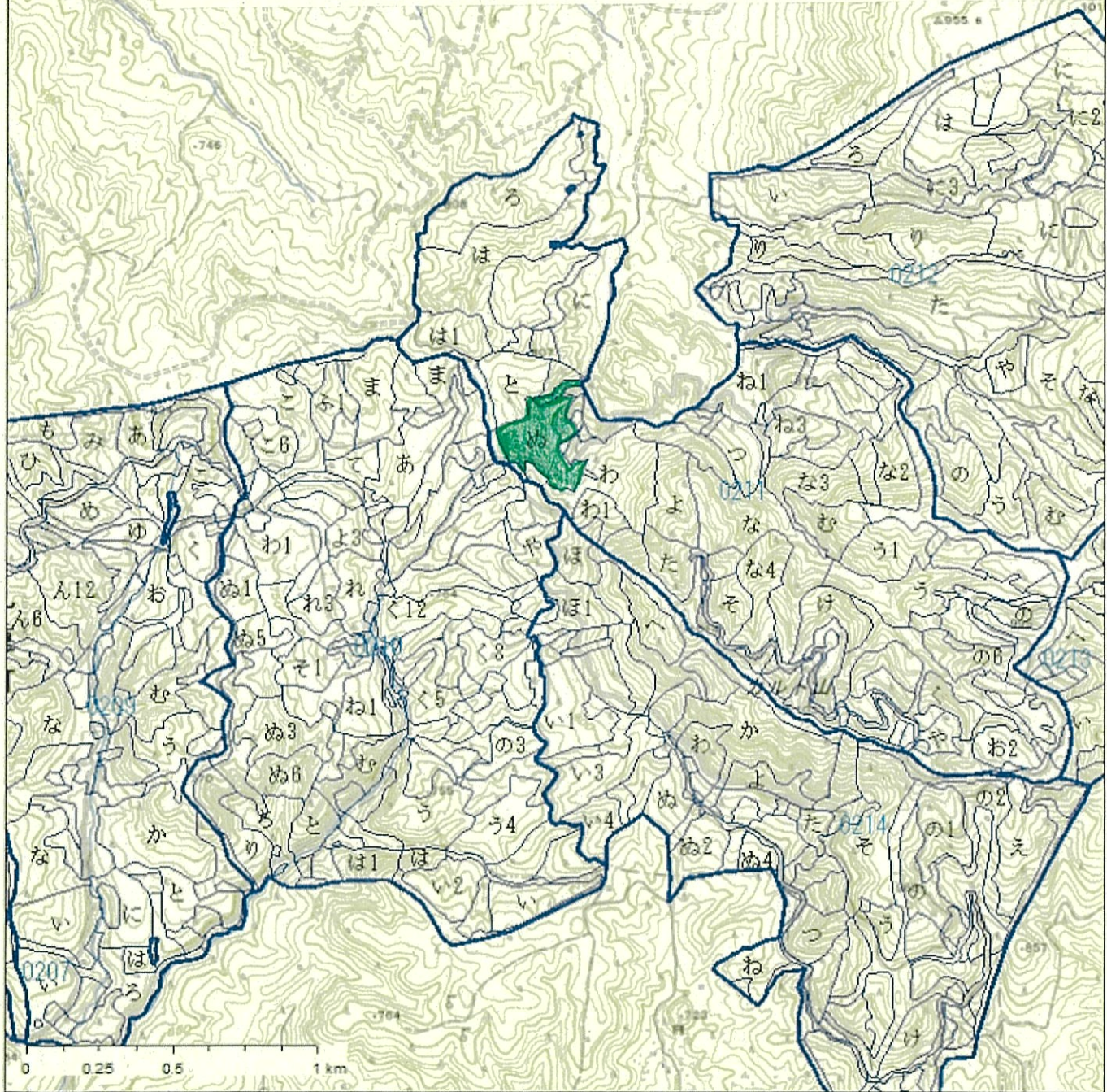


3号物件 公売箇所位置図



物件所在地	大分県玖珠郡玖珠町 森平家山国有林211へ・211ぬ林小班		
伐採方法	皆伐	面積	5.65ha

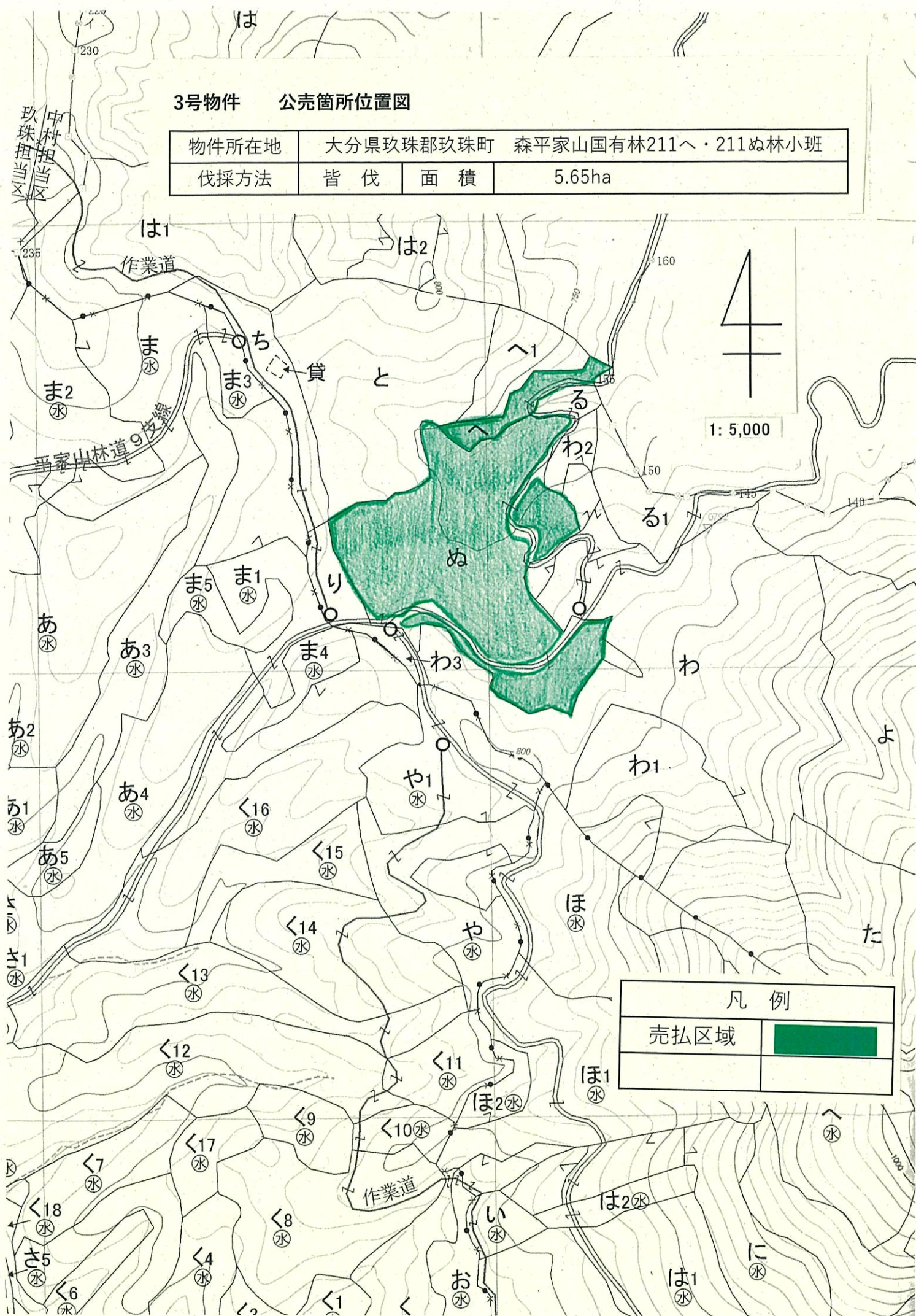


1:20,000

凡例	
売払区域	

3号物件 公売箇所位置図

物件所在地	大分県玖珠郡玖珠町 森平家山国有林211へ・211ぬ林小班		
伐採方法	皆伐	面積	5.65ha



凡例	
売払区域	

樹 材 種 別 一 覧 表

復命書番号： 06 - 23
林班： 211

森林事務所： 中村森林事務所
小班： ~

国有林名： 森平家山
伐区：

樹 種 名	材 種 区 分	生 被 別	態 様 区 分	品 質 区 分	胸 高 直 径	樹 高	本 数	幹 材 積	平 均 単 木 材 積	控 除 有 無
スギ	一般材	生立木	生立木	高齢級	20	16	2	0.50	0.250	無
					22	18	1	0.34	0.340	無
					24	20	4	1.76	0.440	無
					26	20	4	2.04	0.510	無
					28	20	3	1.74	0.580	無
					30	20	8	5.28	0.660	無
					32	20	14	10.36	0.740	無
					34	21	10	8.50	0.850	無
					36	21	20	18.80	0.940	無
					38	21	17	17.51	1.030	無
					40	22	22	25.74	1.170	無
					42	22	24	30.48	1.270	無
					44	22	14	19.18	1.370	無
					46	23	20	30.80	1.540	無
					48	23	12	19.92	1.660	無
					50	23	11	19.47	1.770	無
					52	23	5	9.45	1.890	無
					54	24	5	10.50	2.100	無
					56	24	6	13.38	2.230	無
					60	24	1	2.51	2.510	無
					62	24	2	5.30	2.650	無
				品質計			205	253.56		
			態様計		40	22	205	253.56		
		生被計					205	253.56		
	材種計						205	253.56		
	低質材	生立木	生立木		12	14	1	0.09	0.090	無
					14	14	1	0.11	0.110	無
					16	14	3	0.45	0.150	無
					18	14	3	0.54	0.180	無
					20	16	4	1.00	0.250	無
					22	18	8	2.72	0.340	無
					24	20	8	3.52	0.440	無
					26	20	6	3.06	0.510	無
					28	20	4	2.32	0.580	無
					30	20	14	9.24	0.660	無

* 態様計の胸高直径、樹高は、平均胸高直径、平均樹高である。

樹材種別一覧表

復命書番号: 06- 23
林班 : 211

森林事務所 : 中村森林事務所
小班 : ~

国有林名 : 森平家山
伐区 :

樹種名	材種分	生被別	態様分	品質分	胸高直径	樹高	本数	幹材積	平均木材積	控除有無
スギ	低質材	生立木	生立木		32	20	12	8.88	0.740	無
					34	21	8	6.80	0.850	無
					36	21	7	6.58	0.940	無
					38	21	7	7.21	1.030	無
					40	22	8	9.36	1.170	無
					42	22	4	5.08	1.270	無
					44	22	4	5.48	1.370	無
					46	23	7	10.78	1.540	無
					50	23	2	3.54	1.770	無
					52	23	1	1.89	1.890	無
				品質計			112	88.65		
			態様計		32	20	112	88.65		
		生被計					112	88.65		
	材種計						112	88.65		
一樹種計一							317	342.21		
一N計一							317	342.21		
ケヤキ	低質材	生立木	生立木		66	17	1	2.52	2.520	無
				品質計			1	2.52		
			態様計		66	17	1	2.52		
		生被計					1	2.52		
	材種計						1	2.52		
一樹種計一							1	2.52		
広葉樹Ⅱ	低質材	生立木	生立木		14	9	1	0.07	0.070	無
					16	8	1	0.08	0.080	無
					16	9	1	0.09	0.090	無
					16	10	2	0.20	0.100	無
					16	11	1	0.11	0.110	無
					18	9	1	0.12	0.120	無
					20	9	1	0.14	0.140	無
					22	10	1	0.19	0.190	無
					24	9	1	0.20	0.200	無
					24	11	1	0.24	0.240	無
					26	10	1	0.25	0.250	無
					26	13	1	0.32	0.320	無
					26	14	1	0.35	0.350	無

* 態様計の胸高直径、樹高は、平均胸高直径、平均樹高である。

樹材種別一覽表

復命書番号： 06- 24
林班： 211

森林事務所： 中村森林事務所
小班： ぬ

国有林名： 森平家山
伐区：

樹種名	材種区分	生被別	態様区分	品質区分	胸高直径	樹高	本数	幹材積	平均単木材積	控除有無
スギ	一般材	生立木	生立木	高齢級	18	14	2	0.36	0.180	無
					20	16	3	0.75	0.250	無
					22	18	14	4.76	0.340	無
					24	20	24	10.56	0.440	無
					26	20	33	16.83	0.510	無
					28	20	30	17.40	0.580	無
					30	20	63	41.58	0.660	無
					32	20	73	54.02	0.740	無
					34	21	126	107.10	0.850	無
					36	21	136	127.84	0.940	無
					38	21	139	143.17	1.030	無
					40	22	149	174.33	1.170	無
					42	22	141	179.07	1.270	無
					44	22	124	169.88	1.370	無
					46	23	118	181.72	1.540	無
					48	23	97	161.02	1.660	無
					50	23	89	157.53	1.770	無
					52	23	44	83.16	1.890	無
					54	24	39	81.90	2.100	無
					56	24	32	71.36	2.230	無
					58	24	14	33.18	2.370	無
					60	24	12	30.12	2.510	無
					62	24	4	10.60	2.650	無
					64	24	7	19.53	2.790	無
					66	24	2	5.88	2.940	無
					68	24	2	6.18	3.090	無
					74	24	2	7.10	3.550	無
				品質計			1,519	1,896.93		
			態様計		40	22	1,519	1,896.93		
		生被計					1,519	1,896.93		
	材種計						1,519	1,896.93		
	低質材	生立木	生立木		12	14	1	0.09	0.090	無
					14	14	1	0.11	0.110	無
					16	14	8	1.20	0.150	無
					18	14	16	2.88	0.180	無

* 態様計の胸高直径、樹高は、平均胸高直径、平均樹高である。

樹材種別一覽表

復命書番号: 06-24
林班: 211

森林事務所: 中村森林事務所
小班: ぬ

国有林名: 森平家山
伐区:

樹種名	材種区分	生被別	態様区分	品質区分	胸高直径	樹高	本数	幹材積	平均木材積	控除有無
スギ	低質材	生立木	生立木		20	16	17	4.25	0.250	無
					22	18	22	7.48	0.340	無
					24	20	33	14.52	0.440	無
					26	20	62	31.62	0.510	無
					28	20	60	34.80	0.580	無
					30	20	102	67.32	0.660	無
					32	20	83	61.42	0.740	無
					34	21	114	96.90	0.850	無
					36	21	111	104.34	0.940	無
					38	21	95	97.85	1.030	無
					40	22	88	102.96	1.170	無
					42	22	80	101.60	1.270	無
					44	22	71	97.27	1.370	無
					46	23	41	63.14	1.540	無
					48	23	49	81.34	1.660	無
					50	23	24	42.48	1.770	無
					52	23	20	37.80	1.890	無
					54	24	15	31.50	2.100	無
					56	24	6	13.38	2.230	無
					58	24	6	14.22	2.370	無
60	24	2	5.02	2.510	無					
64	24	1	2.79	2.790	無					
			品質計			1,128	1,118.28			
			態様計		36	21	1,128	1,118.28		
		生被計					1,128	1,118.28		
	材種計						1,128	1,118.28		
一樹種計一							2,647	3,015.21		
一N計一							2,647	3,015.21		
広葉樹Ⅱ	一般材	生立木	生立木		20	10	1	0.16	0.160	無
					22	10	1	0.19	0.190	無
				品質計			2	0.35		
			態様計		20	10	2	0.35		
		生被計					2	0.35		
	材種計						2	0.35		
	低質材	生立木	生立木		12	7	1	0.04	0.040	無

* 態様計の胸高直径、樹高は、平均胸高直径、平均樹高である。

樹材種別一覧表

復命書番号： 06 - 24
林班： 211

森林事務所： 中村森林事務所
小班： ぬ

国有林名： 森平家山
伐区：

樹種名	材種区分	生被別	態様区分	品質区分	胸高直径	樹高	本数	幹材積	平均単木材積	控除有無
広葉樹Ⅱ	低質材	生立木	生立木		14	7	1	0.06	0.060	無
					16	10	1	0.10	0.100	無
					18	9	1	0.12	0.120	無
					18	10	2	0.26	0.130	無
					18	14	1	0.18	0.180	無
					20	13	1	0.20	0.200	無
					20	14	1	0.22	0.220	無
					20	16	1	0.25	0.250	無
					22	10	3	0.57	0.190	無
					22	14	3	0.78	0.260	無
					22	16	1	0.29	0.290	無
					24	10	1	0.22	0.220	無
					24	12	1	0.26	0.260	無
					24	14	2	0.60	0.300	無
					24	15	2	0.64	0.320	無
					26	14	1	0.35	0.350	無
					26	15	1	0.37	0.370	無
					26	16	1	0.39	0.390	無
					28	10	1	0.28	0.280	無
					28	12	2	0.68	0.340	無
					28	15	2	0.84	0.420	無
					28	16	1	0.45	0.450	無
					28	17	2	0.96	0.480	無
					30	10	3	0.99	0.330	無
					30	13	1	0.42	0.420	無
					30	14	1	0.46	0.460	無
					30	15	1	0.49	0.490	無
					30	16	2	1.04	0.520	無
					32	12	1	0.45	0.450	無
					32	13	1	0.48	0.480	無
					32	15	1	0.56	0.560	無
					32	16	3	1.77	0.590	無
					34	14	1	0.59	0.590	無
					34	15	1	0.63	0.630	無
					34	16	2	1.34	0.670	無

* 態様計の胸高直径、樹高は、平均胸高直径、平均樹高である。

