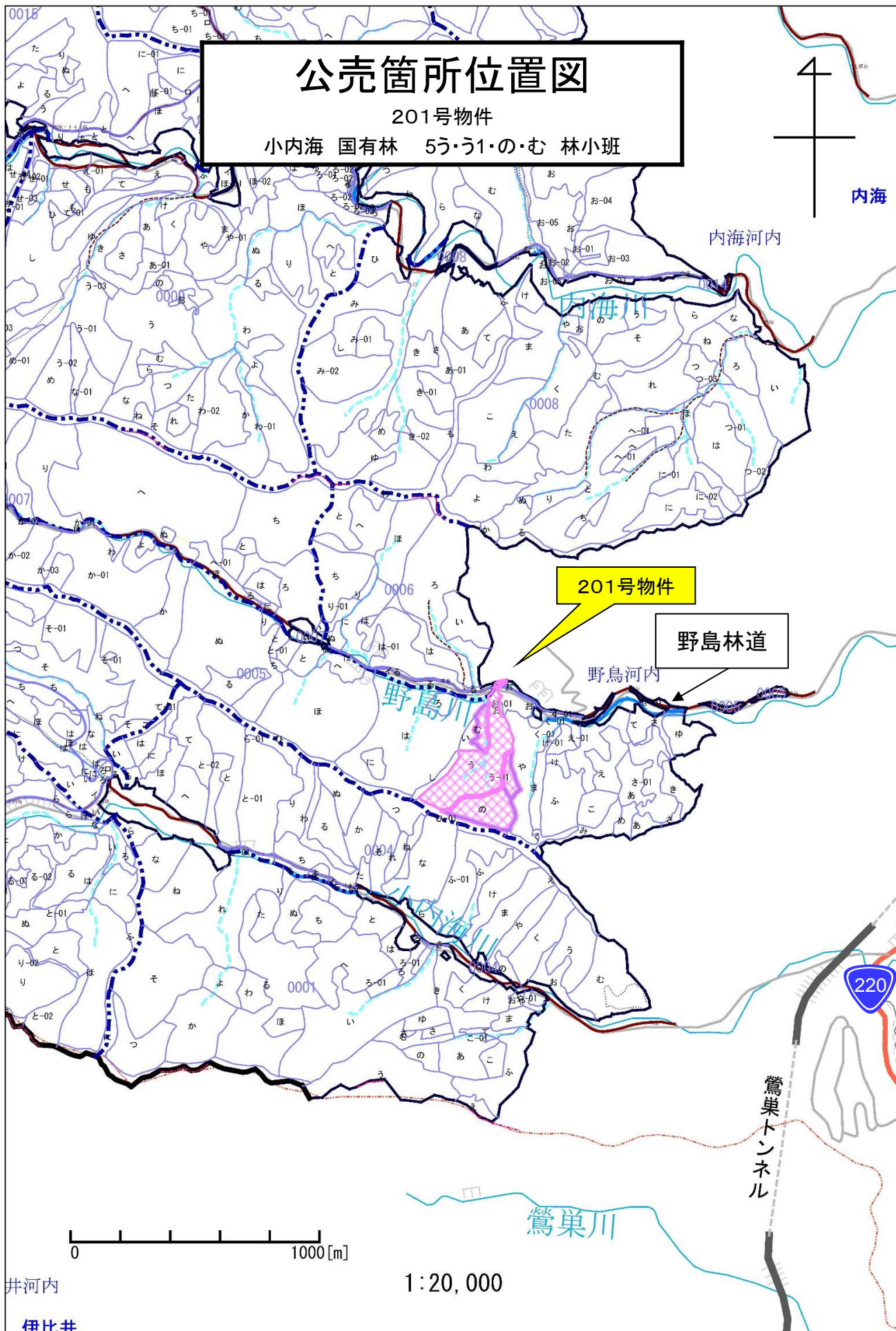


公売箇所位置図

201号物件

小内海 国有林 5う・う1・の・む 林小班



内海

内海河内

201号物件

野島林道

野島河内

220

鶯巣トンネル

鶯巣川

0 1000 [m]

1:20,000

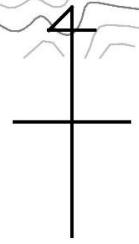
井河内

伊比井

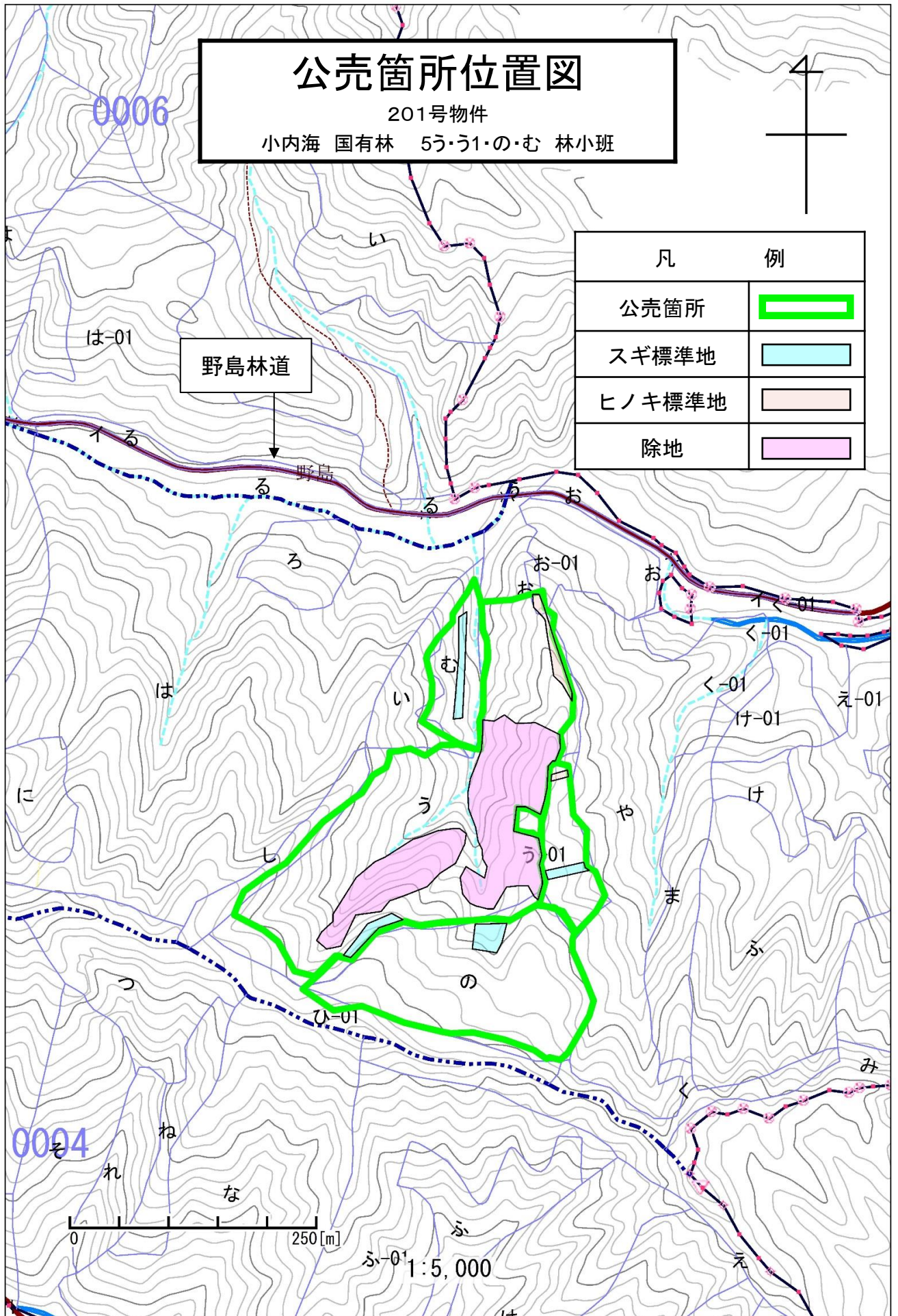
公売箇所位置図

201号物件

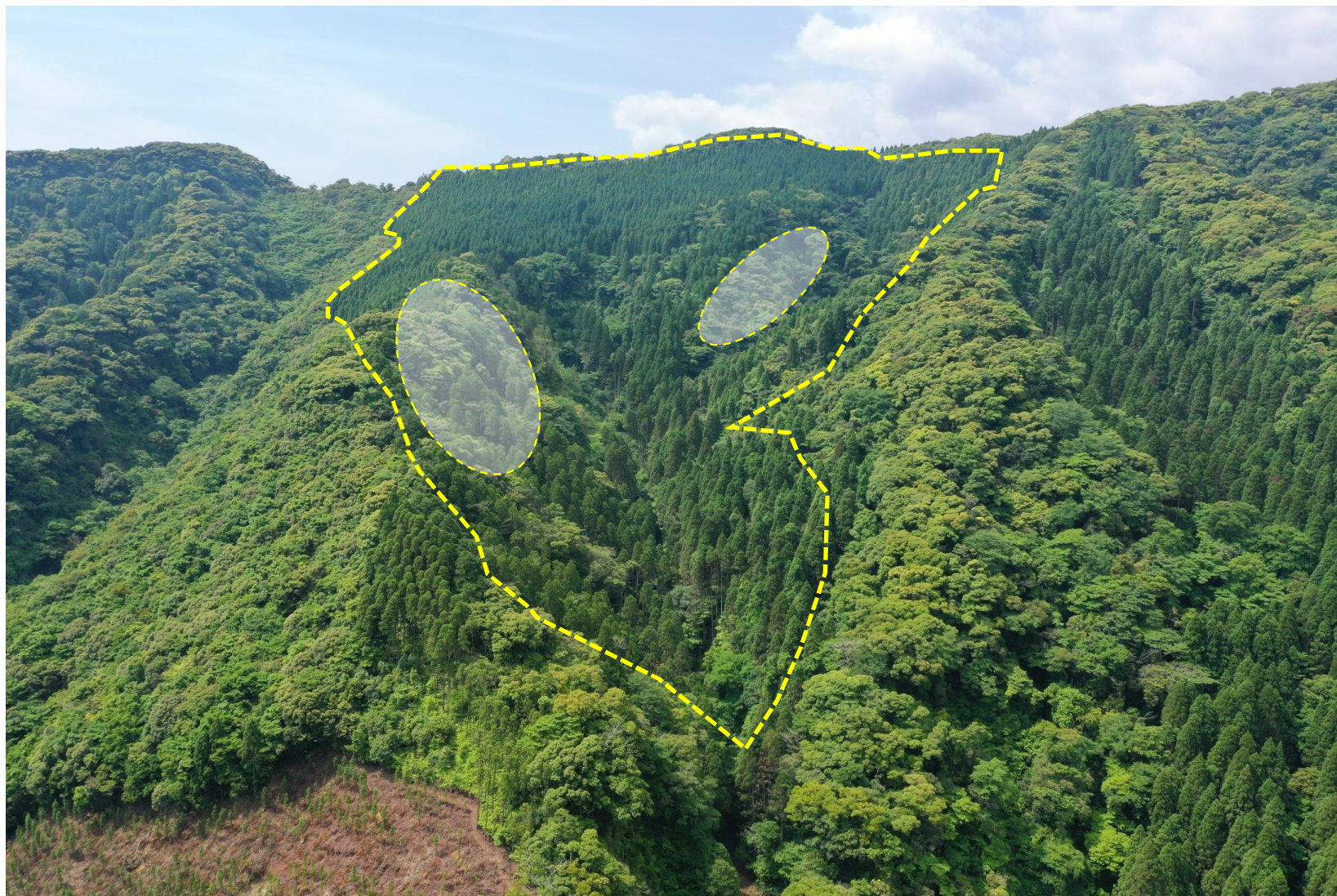
小内海 国有林 5う・う1・のむ 林小班



凡	例
公売箇所	
スギ標準地	
ヒノキ標準地	
除地	



201号物件 小内海国有林5う・う1・の・む林小班



樹 材 種 別 一 覧 表

復命書番号： 06 - 190
林班： 5

森林事務所： 内海森林事務所
小班： う

国有林名： 小内海
伐区：

樹 種 名	材 種 分 区	生 被 別	態 様 分 区	品 質 分 区	胸 高 直 径	樹 高	本 数	幹 材 積	平 均 単 木 材 積	控 除 有 無
スギ	一般材	生立木	生立木	高齢級	18	18	42	10.47	0.249	無
					20	14	42	9.22	0.220	無
					20	16	84	20.94	0.249	無
					20	17	42	11.31	0.269	無
					20	18	42	11.73	0.279	無
					22	14	42	10.89	0.259	無
					22	17	42	13.40	0.319	無
					22	18	84	28.48	0.339	無
					24	15	84	27.65	0.329	無
					24	16	42	14.66	0.349	無
					24	17	42	15.50	0.369	無
					24	18	252	98.02	0.389	無
					24	19	168	70.37	0.419	無
					24	21	84	38.54	0.459	無
					26	15	84	31.84	0.379	無
					26	17	126	54.04	0.429	無
					26	19	84	40.21	0.479	無
					26	20	168	85.45	0.509	無
					26	21	84	44.40	0.529	無
					28	19	42	23.04	0.549	無
					28	20	126	72.89	0.578	無
					28	21	84	51.10	0.608	無
					28	23	42	28.07	0.668	無
					30	18	42	24.71	0.588	無
					30	19	42	25.97	0.618	無
					30	20	210	138.24	0.658	無
					30	21	42	28.90	0.688	無
					30	22	42	30.58	0.728	無
					30	23	84	63.67	0.758	無
					30	24	42	33.09	0.788	無
					32	20	84	62.00	0.738	無
					32	21	42	32.25	0.768	無
					32	22	84	67.86	0.808	無
					32	24	84	73.72	0.878	無
					34	19	42	32.25	0.768	無

* 態様計の胸高直径、樹高は、平均胸高直径、平均樹高である。

樹 材 種 別 一 覧 表

復命書番号： 06 - 190
林班： 5

森林事務所： 内海森林事務所
小班： う

国有林名： 小内海
伐区：

樹 種 名	材 種 分	生 被 別	態 様 分	品 質 分	胸 高 直 径	樹 高	本 数	幹 材 積	平 均 木 材 積	控 除 有 無
スギ	一般材	生立木	生立木	高齢級	34	20	84	67.86	0.808	無
					34	21	42	35.61	0.848	無
					34	22	168	149.12	0.888	無
					34	23	84	77.91	0.928	無
					36	20	42	37.28	0.888	無
					36	21	42	39.38	0.938	無
					36	22	42	41.05	0.977	無
					36	24	42	44.82	1.067	無
					38	20	42	41.05	0.977	無
					38	22	210	226.20	1.077	無
					38	23	126	140.75	1.117	無
					40	23	84	102.21	1.217	無
					42	20	42	48.59	1.157	無
					42	24	42	57.81	1.376	無
				品質計			3,864	2,535.10		
			態様計		28	20	3,864	2,535.10		
		生被計					3,864	2,535.10		
	材種計						3,864	2,535.10		
	低質材	生立木	生立木		16	12	42	5.03	0.120	無
					16	13	42	5.45	0.130	無
					18	13	42	7.12	0.170	無
					18	15	42	7.96	0.190	無
					20	15	42	9.63	0.229	無
					20	16	42	10.47	0.249	無
					22	16	42	12.57	0.299	無
					24	15	42	13.82	0.329	無
					24	16	42	14.66	0.349	無
					26	18	42	19.27	0.459	無
					26	20	42	21.36	0.509	無
					32	21	42	32.25	0.768	無
					34	18	42	30.58	0.728	無
				品質計			546	190.17		
			態様計		22	16	546	190.17		
		生被計					546	190.17		
	材種計						546	190.17		

* 態様計の胸高直径、樹高は、平均胸高直径、平均樹高である。

樹 材 種 別 一 覧 表

復命書番号： 06 - 193
林班： 5

森林事務所： 内海森林事務所
小班： う 1

国有林名： 小内海
伐区：

樹 種 名	材 種 分	生 被 別	態 様 分	品 質 分	胸 高 直 径	樹 高	本 数	幹 材 積	平 均 単 木 材 積	控 除 有 無
スギ	一般材	生立木	生立木	高齡級	16	14	1	0.15	0.150	無
					18	15	3	0.57	0.190	無
					20	17	16	4.32	0.270	無
					22	18	26	8.84	0.340	無
					24	20	47	20.68	0.440	無
					26	20	69	35.19	0.510	無
					28	21	96	58.56	0.610	無
					30	21	87	60.03	0.690	無
					32	22	76	61.56	0.810	無
					34	22	66	58.74	0.890	無
					36	23	50	51.50	1.030	無
					38	23	30	33.60	1.120	無
					40	24	14	17.92	1.280	無
					42	23	3	3.99	1.330	無
					44	24	3	4.50	1.500	無
					46	25	3	5.04	1.680	無
					48	25	2	3.60	1.800	無
					52	24	1	1.97	1.970	無
				品質計			593	430.76		
				間・根	26	20	2	1.02	0.510	無
				品質計			2	1.02		
			態様計		30	21	595	431.78		
		生被計					595	431.78		
	材種計						595	431.78		
	低質材	生立木	生立木		12	7	2	0.08	0.040	無
					14	7	2	0.12	0.060	無
					16	14	16	2.40	0.150	無
					18	15	18	3.42	0.190	無
					20	17	32	8.64	0.270	無
					22	18	33	11.22	0.340	無
					24	20	24	10.56	0.440	無
					26	20	15	7.65	0.510	無
					28	21	11	6.71	0.610	無
					30	21	8	5.52	0.690	無
					32	22	7	5.67	0.810	無

* 態様計の胸高直径、樹高は、平均胸高直径、平均樹高である。

樹 材 種 別 一 覧 表

復命書番号 : 06 - 193
林班 : 5

森林事務所 : 内海森林事務所
小班 : う 1

国有林名 : 小内海
伐区 :

樹 種 名	材 種 区 分	生 被 別	態 様 区 分	品 質 区 分	胸 高 直 径	樹 高	本 数	幹 材 積	平 均 木 材 積	控 除 有 無
スギ	低質材	生立木	生立木		34	22	4	3.56	0.890	無
					36	23	1	1.03	1.030	無
					38	23	2	2.24	1.120	無
					44	24	1	1.50	1.500	無
					48	25	1	1.80	1.800	無
				品質計			177	72.12		
			態様計		22	18	177	72.12		
		生被計					177	72.12		
	材種計						177	72.12		
- 樹種計 -							772	503.90		
ヒノキ	一般材	生立木	生立木	高齢級	18	13	1	0.17	0.170	無
					20	14	1	0.22	0.220	無
					22	15	1	0.29	0.290	無
					24	15	8	2.64	0.330	無
					26	15	9	3.42	0.380	無
					28	16	8	3.76	0.470	無
					30	17	9	5.13	0.570	無
					32	19	4	2.88	0.720	無
					34	17	1	0.71	0.710	無
					36	19	1	0.88	0.880	無
				品質計			43	20.10		
				間・根	24	15	1	0.33	0.330	無
					26	15	2	0.76	0.380	無
				品質計			3	1.09		
			態様計		26	16	46	21.19		
		生被計					46	21.19		
	材種計						46	21.19		
	低質材	生立木	生立木		14	11	1	0.09	0.090	無
					16	10	5	0.50	0.100	無
					18	13	4	0.68	0.170	無
					20	14	4	0.88	0.220	無
					22	15	5	1.45	0.290	無
					24	15	3	0.99	0.330	無
					26	15	4	1.52	0.380	無
					28	16	3	1.41	0.470	無

* 態様計の胸高直径、樹高は、平均胸高直径、平均樹高である。

樹 材 種 別 一 覧 表

復命書番号： 06 - 195
林班： 5

森林事務所： 内海森林事務所
小班： の

国有林名： 小内海
伐区：

樹 種 名	材 種 分 区	生 被 別	態 様 区 分	品 質 区 分	胸 高 直 径	樹 高	本 数	幹 材 積	平 均 単 木 材 積	控 除 有 無
スギ	一般材	生立木	生立木	壮齡級	18	17	19	4.08	0.215	無
					20	14	19	4.08	0.215	無
					20	15	19	4.26	0.224	無
					20	16	76	18.53	0.244	無
					20	17	19	5.00	0.263	無
					20	19	38	11.12	0.293	無
					20	20	19	5.75	0.303	無
					22	15	19	5.19	0.273	無
					22	17	57	17.79	0.312	無
					22	18	19	6.30	0.332	無
					22	19	19	6.67	0.351	無
					22	21	19	7.23	0.381	無
					24	17	19	6.86	0.361	無
					24	18	38	14.46	0.381	無
					24	19	38	15.57	0.410	無
					24	20	38	16.31	0.429	無
					26	18	57	25.58	0.449	無
					26	19	76	35.58	0.468	無
					26	20	19	9.45	0.497	無
					26	21	57	29.47	0.517	無
					28	17	19	9.08	0.478	無
					28	20	57	32.25	0.566	無
					28	21	95	56.53	0.595	無
					28	22	19	11.86	0.624	無
					28	23	38	24.83	0.653	無
					30	18	38	21.87	0.576	無
					30	20	38	24.46	0.644	無
					30	21	38	25.58	0.673	無
					30	22	95	67.65	0.712	無
					30	23	19	14.09	0.742	無
					30	24	38	29.28	0.771	無
					32	20	57	41.15	0.722	無
					32	21	57	42.81	0.751	無
					32	22	95	75.06	0.790	無
					32	23	57	46.70	0.819	無

* 態様計の胸高直径、樹高は、平均胸高直径、平均樹高である。

樹 材 種 別 一 覧 表

復命書番号： 06 - 195
林班： 5

森林事務所： 内海森林事務所
小班： の

国有林名： 小内海
伐区：

樹 種 名	材 種 分	生 被 別	態 様 分	品 質 分	胸 高 直 径	樹 高	本 数	幹 材 積	平 均 単 木 材 積	控 除 有 無
スギ	一般材	生立木	生立木	壮齡級	34	20	19	15.01	0.790	無
					34	21	38	31.51	0.829	無
					34	22	38	32.99	0.868	無
					34	23	19	17.24	0.907	無
					36	18	19	15.01	0.790	無
					36	19	19	15.75	0.829	無
					36	20	19	16.50	0.868	無
					36	21	19	17.42	0.917	無
					36	22	38	36.33	0.956	無
					36	23	38	38.18	1.005	無
					36	24	19	19.83	1.044	無
					38	20	19	18.16	0.956	無
					38	21	57	57.27	1.005	無
					38	22	38	40.03	1.053	無
					38	23	57	62.27	1.092	無
					38	24	38	43.37	1.141	無
					40	20	19	19.83	1.044	無
					40	23	57	67.83	1.190	無
					40	24	76	94.89	1.249	無
					42	21	19	22.43	1.181	無
					42	22	19	23.54	1.239	無
					42	23	19	24.65	1.297	無
					42	24	38	51.15	1.346	無
					42	25	19	26.69	1.405	無
					44	22	19	25.39	1.336	無
					46	22	19	27.43	1.444	無
					46	24	19	29.84	1.571	無
					50	24	19	34.29	1.805	無
					50	25	19	35.77	1.883	無
				品質計			2,299	1,733.08		
			態様計		32	21	2,299	1,733.08		
		生被計					2,299	1,733.08		
	材種計						2,299	1,733.08		
	低質材	生立木	生立木		10	8	19	0.56	0.029	無
					14	12	19	1.85	0.097	無

* 態様計の胸高直径、樹高は、平均胸高直径、平均樹高である。

樹 材 種 別 一 覧 表

復命書番号： 06 - 195
林班： 5

森林事務所： 内海森林事務所
小班： の

国有林名： 小内海
伐区：

樹 種 名	材 種 分	生 被 別	態 様 区 分	品 質 区 分	胸 高 直 径	樹 高	本 数	幹 材 積	平 均 単 木 材 積	控 除 有 無
スギ	低質材	生立木	生立木		14	13	19	2.04	0.107	無
					16	10	38	3.71	0.098	無
					16	16	19	3.15	0.166	無
					18	11	19	2.60	0.137	無
					18	14	38	6.67	0.176	無
					18	15	19	3.52	0.185	無
					18	16	19	3.89	0.205	無
					18	17	38	8.15	0.214	無
					20	12	19	3.52	0.185	無
					20	14	19	4.08	0.215	無
					20	15	19	4.26	0.224	無
					20	17	19	5.00	0.263	無
					20	18	38	10.38	0.273	無
					22	20	38	13.71	0.361	無
					24	15	19	6.12	0.322	無
					24	20	19	8.16	0.429	無
					26	17	19	7.97	0.419	無
					26	18	38	17.05	0.449	無
					26	21	19	9.82	0.517	無
					28	18	19	9.64	0.507	無
					28	19	19	10.19	0.536	無
					28	20	19	10.75	0.566	無
					30	21	19	12.79	0.673	無
					30	22	38	27.06	0.712	無
					32	18	19	12.23	0.644	無
					34	19	19	14.27	0.751	無
					40	22	19	21.68	1.141	無
					40	23	19	22.61	1.190	無
					42	22	19	23.54	1.239	無
				品質計			722	290.97		
			態様計		24	17	722	290.97		
		生被計					722	290.97		
	材種計						722	290.97		
- 樹種計 -							3,021	2,024.05		
- N 計 -							3,021	2,024.05		

* 態様計の胸高直径、樹高は、平均胸高直径、平均樹高である。

樹 材 種 別 一 覧 表

復命書番号： 06 - 196
林班： 5

森林事務所： 内海森林事務所
小班： む

国有林名： 小内海
伐区：

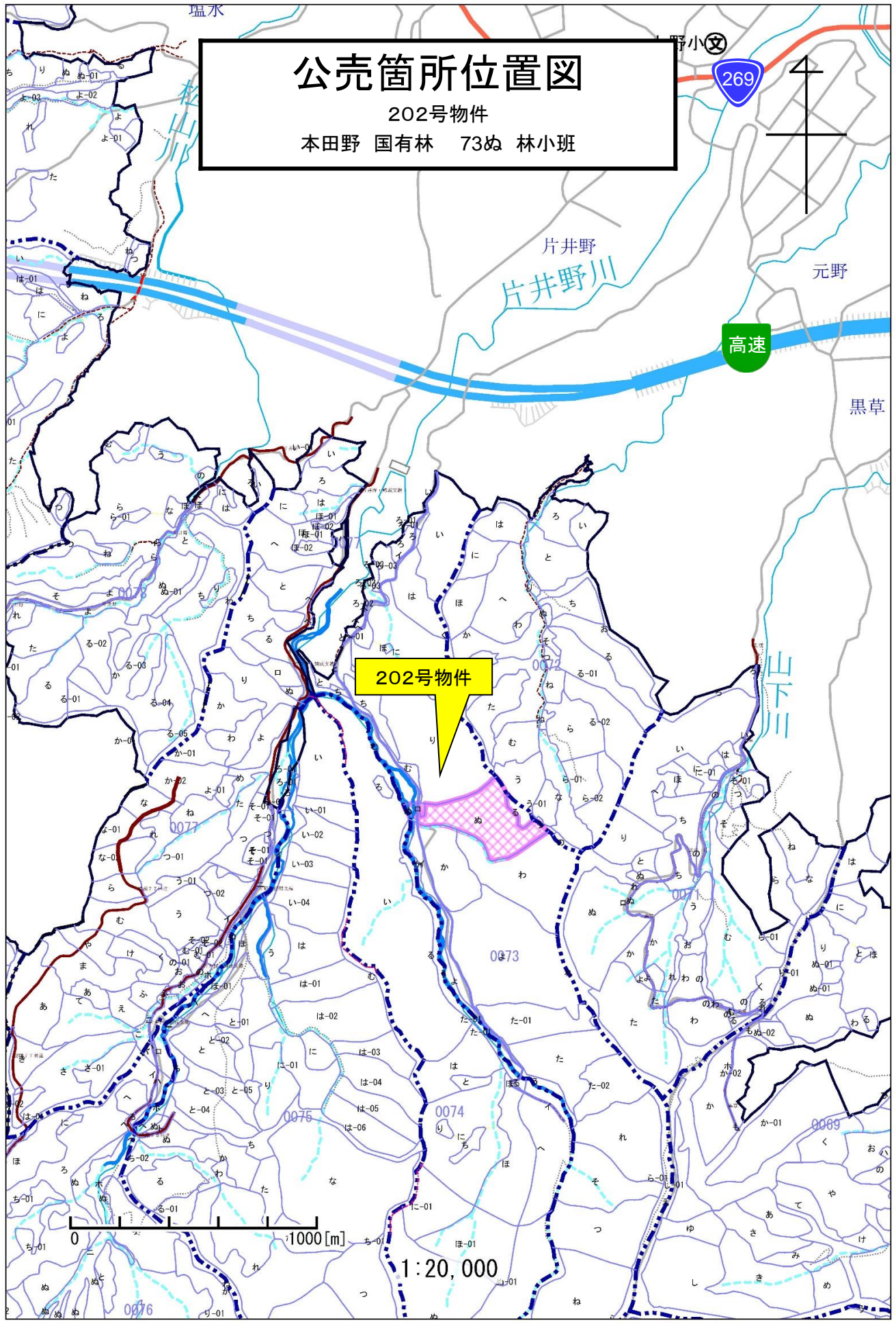
樹 種 名	材 種 分	生 被 別	態 様 分	品 質 分	胸 高 直 径	樹 高	本 数	幹 材 積	平 均 単 木 材 積	控 除 有 無
スギ	一般材	生立木	生立木	高齢級	20	17	1	0.27	0.270	無
					22	17	1	0.32	0.320	無
					26	22	5	2.80	0.560	無
					28	23	9	6.03	0.670	無
					30	24	11	8.69	0.790	無
					32	24	10	8.80	0.880	無
					34	25	11	11.11	1.010	無
					36	26	17	19.72	1.160	無
					38	26	16	20.32	1.270	無
					40	26	12	16.56	1.380	無
					42	27	21	32.55	1.550	無
					44	28	17	29.58	1.740	無
					46	29	18	34.92	1.940	無
					48	29	9	18.72	2.080	無
					50	30	11	25.41	2.310	無
					52	30	12	29.52	2.460	無
					54	30	8	20.96	2.620	無
					56	30	8	22.32	2.790	無
					58	30	4	11.80	2.950	無
					60	31	1	3.23	3.230	無
					64	30	2	6.96	3.480	無
					66	29	1	3.54	3.540	無
					68	30	1	3.85	3.850	無
					70	31	1	4.17	4.170	無
					72	30	1	4.23	4.230	無
					74	33	1	4.87	4.870	無
					78	31	2	9.98	4.990	無
				品質計			211	361.23		
			態様計		42	27	211	361.23		
		生被計					211	361.23		
	材種計						211	361.23		
	低質材	生立木	生立木		14	12	1	0.10	0.100	無
					18	14	1	0.18	0.180	無
					20	17	1	0.27	0.270	無
					22	17	2	0.64	0.320	無

* 態様計の胸高直径、樹高は、平均胸高直径、平均樹高である。

公売箇所位置図

202号物件


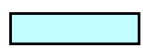
本田野 国有林 73ぬ 林小班



公売箇所位置図

202号物件
本田野 国有林 73ぬ 林小班

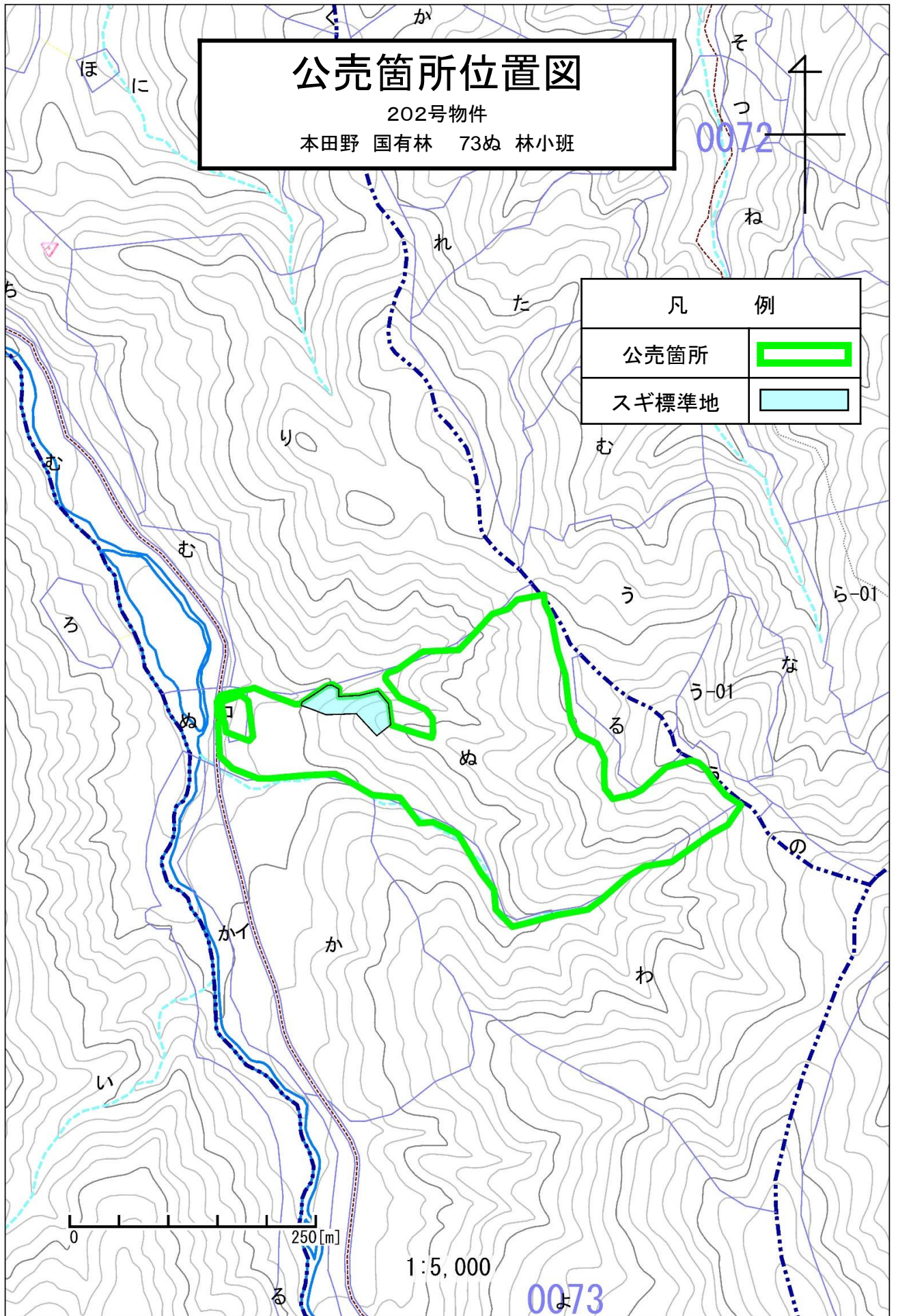
0072

凡 例	
公売箇所	
スギ標準地	

0 250[m]

1:5,000

0073



202号物件 本田野国有林 73ぬ 林小班



樹 材 種 別 一 覧 表

復命書番号： 06 - 207
林班： 73

森林事務所： 田野森林事務所
小班： ぬ

国有林名： 本田野
伐区：

樹 種 名	材 種 分	生 被 別	態 様 区 分	品 質 区 分	胸 高 直 径	樹 高	本 数	幹 材 積	平 均 単 木 材 積	控 除 有 無
スギ	一般材	生立木	生立木	高齢級	16	17	29	5.25	0.181	無
					16	20	29	6.12	0.211	無
					18	19	29	7.29	0.251	無
					18	20	29	7.58	0.261	無
					18	21	29	7.87	0.271	無
					18	22	29	8.46	0.292	無
					18	24	58	18.08	0.312	無
					20	21	204	67.36	0.330	無
					20	22	146	51.03	0.350	無
					20	23	29	10.50	0.362	無
					22	20	29	10.79	0.372	無
					22	21	58	22.75	0.392	無
					22	22	29	11.96	0.412	無
					22	23	87	37.62	0.432	無
					22	24	29	13.12	0.452	無
					22	25	29	13.71	0.473	無
					24	20	58	25.66	0.442	無
					24	21	29	13.41	0.462	無
					24	22	117	55.99	0.479	無
					24	23	58	29.74	0.513	無
					24	24	29	15.46	0.533	無
					24	25	87	48.11	0.553	無
					26	18	29	13.41	0.462	無
					26	20	87	44.62	0.513	無
					26	21	175	92.73	0.530	無
					26	22	117	65.32	0.558	無
					26	23	117	68.82	0.588	無
					26	24	146	88.94	0.609	無
					26	25	29	18.66	0.643	無
					28	21	58	35.58	0.613	無
					28	23	146	97.69	0.669	無
					28	24	233	163.30	0.701	無
					28	25	29	21.29	0.734	無
					28	26	29	22.16	0.764	無
					30	21	58	40.24	0.694	無

* 態様計の胸高直径、樹高は、平均胸高直径、平均樹高である。

樹 材 種 別 一 覧 表

復命書番号： 06 - 207
林班： 73

森林事務所： 田野森林事務所
小班： ぬ

国有林名： 本田野
伐区：

樹 種 名	材 種 区 分	生 被 別	態 様 区 分	品 質 区 分	胸 高 直 径	樹 高	本 数	幹 材 積	平 均 単 木 材 積	控 除 有 無
スギ	一般材	生立木	生立木	高齢級	30	22	204	149.01	0.730	無
					30	23	175	132.97	0.760	無
					30	24	146	115.18	0.789	無
					30	25	146	121.01	0.829	無
					30	26	117	100.31	0.857	無
					32	21	87	67.36	0.774	無
					32	22	87	70.86	0.814	無
					32	23	146	122.47	0.839	無
					32	24	146	128.30	0.879	無
					32	25	58	53.65	0.925	無
					32	26	29	27.70	0.955	無
					32	27	29	28.87	0.996	無
					34	21	117	99.14	0.847	無
					34	22	58	51.91	0.895	無
					34	23	29	27.12	0.935	無
					34	24	58	56.57	0.975	無
					34	25	87	88.36	1.016	無
					34	26	87	91.85	1.056	無
					34	27	87	95.35	1.096	無
					34	28	58	65.90	1.136	無
					36	24	87	93.60	1.076	無
					36	25	58	64.74	1.116	無
					36	26	117	135.30	1.156	無
					36	27	58	69.98	1.207	無
					36	28	29	36.45	1.257	無
					38	27	58	76.98	1.327	無
					40	20	29	31.20	1.076	無
					40	22	58	68.23	1.176	無
					40	24	29	37.33	1.287	無
					40	25	58	77.57	1.337	無
					40	26	29	40.24	1.388	無
					40	27	87	125.10	1.438	無
					40	28	87	130.35	1.498	無
					42	26	29	43.74	1.508	無
					42	27	29	45.20	1.559	無

* 態様計の胸高直径、樹高は、平均胸高直径、平均樹高である。

樹 材 種 別 一 覧 表

復命書番号： 06 - 207
林班： 73

森林事務所： 田野森林事務所
小班： ぬ

国有林名： 本田野
伐区：

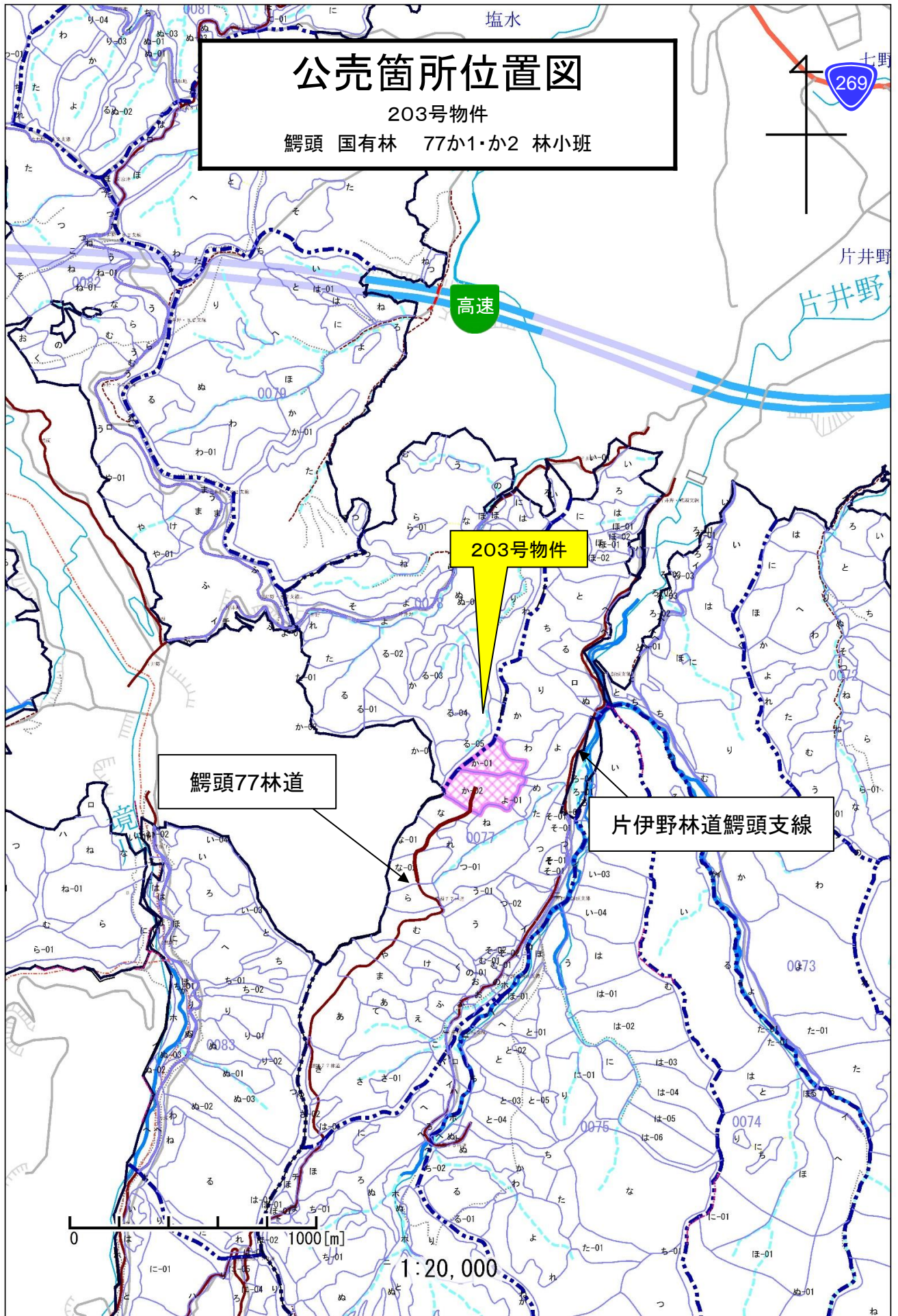
樹 種 名	材 種 区 分	生 被 別	態 様 区 分	品 質 区 分	胸 高 直 径	樹 高	本 数	幹 材 積	平 均 木 材 積	控 除 有 無
スギ	一般材	生立木	生立木	高齡級	42	29	29	48.70	1.679	無
					44	26	58	94.48	1.629	無
					44	27	29	48.99	1.689	無
					44	30	29	54.24	1.870	無
					46	26	29	50.74	1.750	無
					46	30	29	58.61	2.021	無
					48	29	29	60.65	2.091	無
					50	26	29	58.32	2.011	無
				品質計			5,557	4,505.25		
			態様計		30	24	5,557	4,505.25		
		生被計					5,557	4,505.25		
	材種計						5,557	4,505.25		
	低質材	生立木	生立木		12	16	29	2.92	0.101	無
					14	15	58	7.00	0.121	無
					14	20	29	4.67	0.161	無
					14	21	29	4.96	0.171	無
					16	16	58	9.91	0.171	無
					16	17	29	5.25	0.181	無
					16	18	58	11.08	0.191	無
					16	19	58	11.66	0.201	無
					18	20	58	15.16	0.261	無
					18	21	29	7.87	0.271	無
					20	16	29	7.29	0.251	無
					20	20	117	36.16	0.309	無
					20	23	29	10.50	0.362	無
					22	16	58	17.50	0.302	無
					22	19	29	10.50	0.362	無
					22	22	29	11.96	0.412	無
					22	23	58	25.08	0.432	無
					26	21	29	15.46	0.533	無
					28	21	58	35.58	0.613	無
					28	22	29	18.66	0.643	無
					28	23	29	19.54	0.674	無
					30	19	29	18.08	0.623	無
					30	20	29	19.25	0.664	無

* 態様計の胸高直径、樹高は、平均胸高直径、平均樹高である。

公売箇所位置図

203号物件


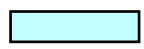
鱈頭 国有林 77か1・か2 林小班



公売箇所位置図

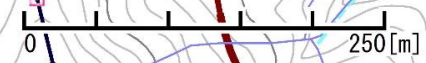
203号物件

鱈頭 国有林 77か1・か2 林小班

凡 例	
公売箇所	
スギ標準地	

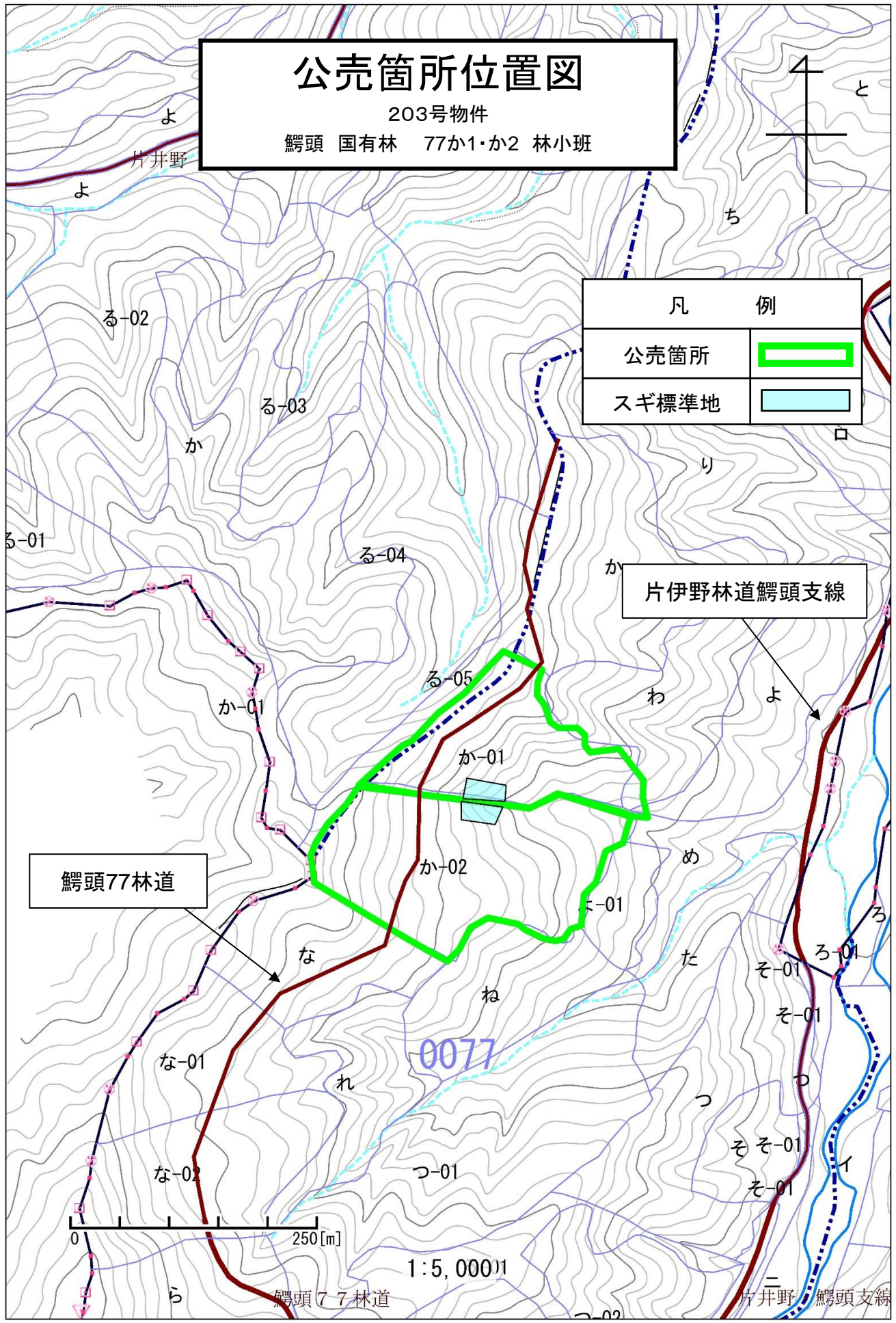
片伊野林道鱈頭支線

鱈頭77林道



1:5,000

0077



203号物件 鱈頭国有林 77か1・か2 林小班



樹 材 種 別 一 覧 表

復命書番号： 05 - 220
林班： 77

森林事務所： 田野森林事務所
小班： か 1

国有林名： 鱈頭
伐区：

樹 種 名	材 種 区 分	生 被 別	態 様 区 分	品 質 区 分	胸 高 直 径	樹 高	本 数	幹 材 積	平 均 単 木 材 積	控 除 有 無
スギ	一般材	生立木	生立木	高齢級	20	21	27	8.87	0.329	無
					22	22	108	44.08	0.408	無
					22	23	27	11.56	0.428	無
					22	24	81	36.28	0.448	無
					22	25	81	37.89	0.468	無
					24	23	27	13.71	0.508	無
					24	24	134	71.22	0.531	無
					24	25	108	59.13	0.548	無
					26	24	134	81.97	0.612	無
					26	25	108	68.80	0.637	無
					26	26	54	35.48	0.657	無
					26	27	27	18.54	0.687	無
					28	24	54	37.63	0.697	無
					28	25	108	78.48	0.727	無
					28	26	134	102.13	0.762	無
					28	27	27	21.23	0.786	無
					30	23	27	20.43	0.757	無
					30	24	81	63.69	0.786	無
					30	25	323	267.68	0.829	無
					30	26	134	115.56	0.862	無
					32	25	108	98.90	0.916	無
					32	26	269	255.31	0.949	無
					32	27	215	212.85	0.990	無
					34	24	27	26.07	0.966	無
					34	25	108	108.58	1.005	無
					34	26	161	169.31	1.052	無
					34	27	134	146.47	1.093	無
					34	28	27	30.37	1.125	無
					36	26	54	62.35	1.155	無
					36	27	108	129.00	1.194	無
					36	28	27	33.59	1.244	無
					38	26	27	34.13	1.264	無
					38	27	81	106.43	1.314	無
					40	28	27	40.04	1.483	無
					42	28	27	43.27	1.603	無

* 態様計の胸高直径、樹高は、平均胸高直径、平均樹高である。

樹 材 種 別 一 覧 表

復命書番号： 05 - 221
林班： 77

森林事務所： 田野森林事務所
小班： か 2

国有林名： 鰐頭
伐区：

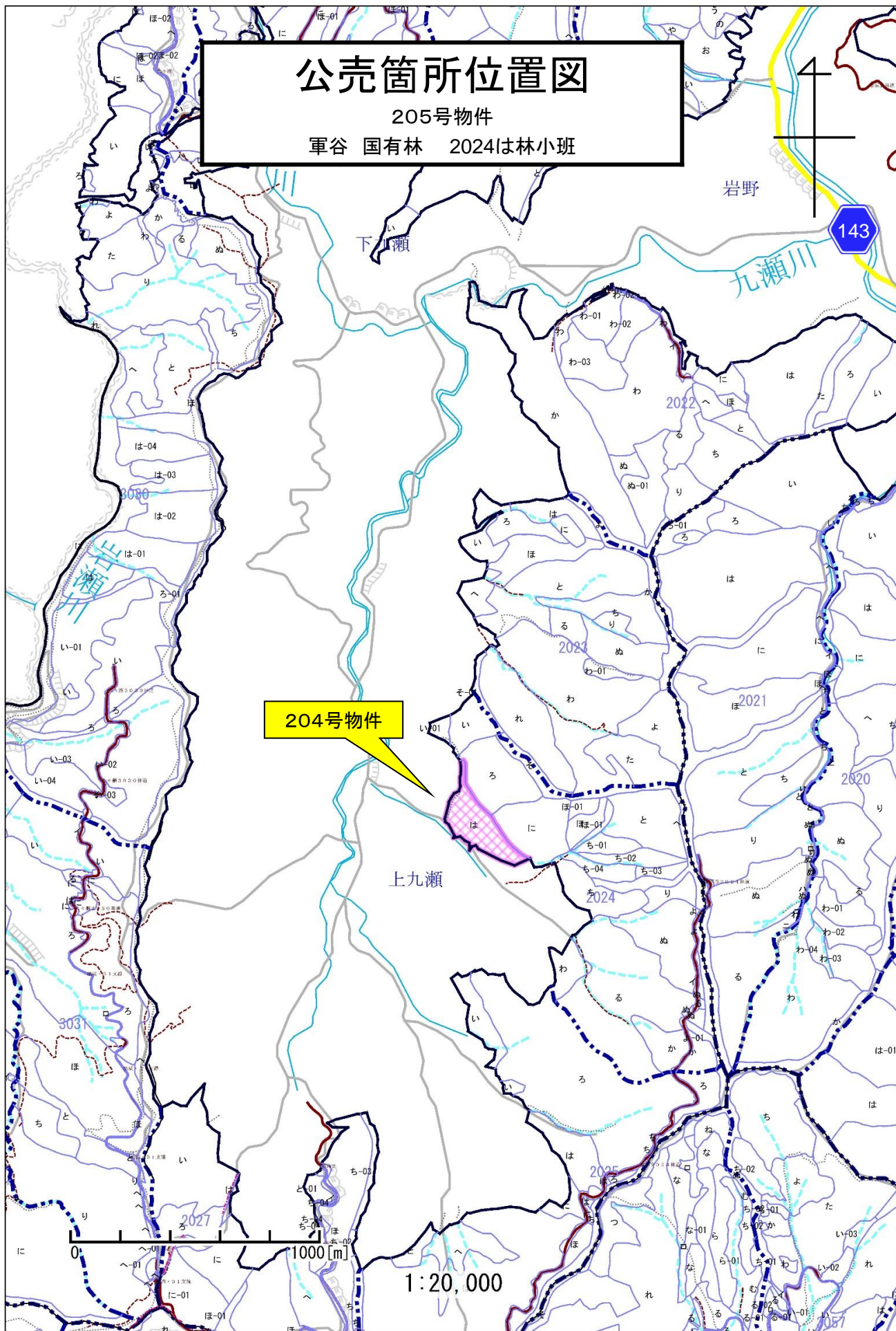
樹 種 名	材 種 区 分	生 被 別	態 様 区 分	品 質 区 分	胸 高 直 径	樹 高	本 数	幹 材 積	平 均 単 木 材 積	控 除 有 無
スギ	一般材	生立木	生立木	高齢級	18	22	48	13.96	0.291	無
					20	21	48	15.89	0.331	無
					20	23	96	34.66	0.361	無
					20	24	48	18.29	0.381	無
					22	22	48	19.74	0.411	無
					22	23	48	20.70	0.431	無
					22	25	192	90.51	0.471	無
					24	21	48	22.15	0.461	無
					24	23	241	122.76	0.509	無
					24	24	289	153.10	0.530	無
					24	25	193	105.91	0.549	無
					26	24	385	234.94	0.610	無
					26	25	241	154.06	0.639	無
					26	26	48	31.77	0.662	無
					28	24	193	134.80	0.698	無
					28	25	144	105.43	0.732	無
					28	26	144	109.77	0.762	無
					28	27	48	38.03	0.792	無
					30	24	144	114.10	0.792	無
					30	25	289	239.75	0.830	無
					30	26	144	124.21	0.863	無
					32	24	48	42.37	0.883	無
					32	25	48	44.29	0.923	無
					32	26	96	91.47	0.953	無
					32	27	48	47.66	0.993	無
					34	24	48	46.70	0.973	無
					34	25	96	97.25	1.013	無
					34	26	241	252.75	1.049	無
					34	27	48	52.48	1.093	無
					36	25	96	106.88	1.113	無
					36	26	96	111.69	1.163	無
					36	28	96	120.36	1.254	無
					38	26	96	122.28	1.274	無
					40	26	96	132.87	1.384	無
					40	27	96	137.69	1.434	無

* 態様計の胸高直径、樹高は、平均胸高直径、平均樹高である。

公売箇所位置図

205号物件

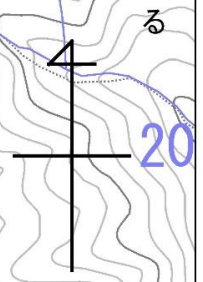
軍谷 国有林 2024は林小班



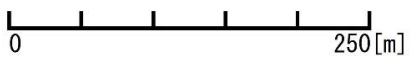
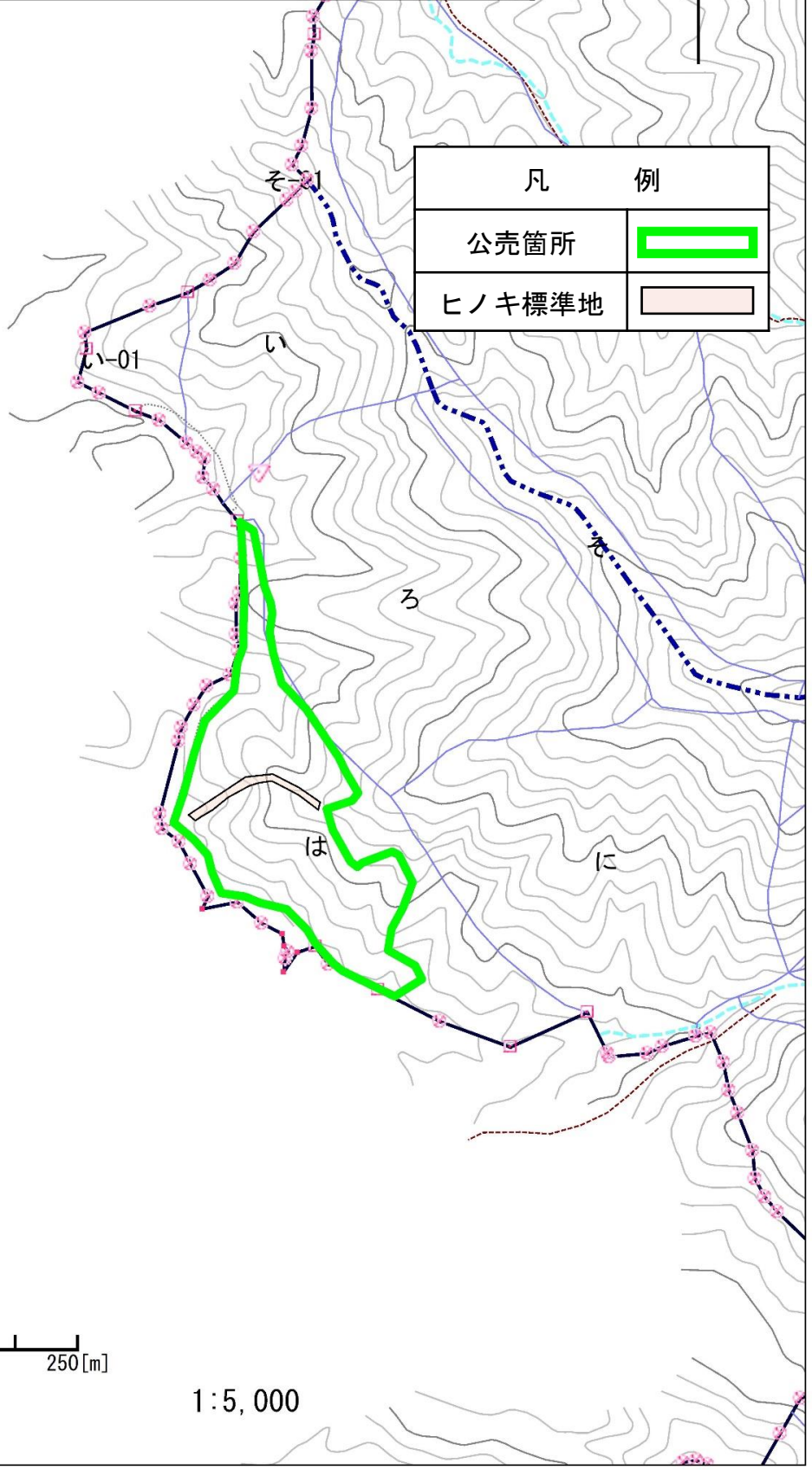
公売箇所位置図

205号物件

軍谷 国有林 2024は林小班



凡 例	
公売箇所	
ヒノキ標準地	



1:5,000

205号物件 軍谷国有林 2024は 林小班



樹 材 種 別 一 覧 表

復命書番号： 04 - 246
林班： 2024

森林事務所： 奈佐木森林事務所
小班： は

国有林名： 軍谷
伐区：

樹種名	材種区分	生被別	態様区分	品質区分	胸高直径	樹高	本数	幹材積	平均木材積	控除有無
スギ	一般材	生立木	生立木	高齢級	32	22	1	0.81	0.810	無
				品質計			1	0.81		
			態様計		32	22	1	0.81		
		生被計					1	0.81		
	材種計						1	0.81		
	低質材	生立木	生立木		18	13	1	0.17	0.170	無
				品質計			1	0.17		
			態様計		18	13	1	0.17		
		生被計					1	0.17		
	材種計						1	0.17		
- 樹種計 -							2	0.98		
ヒノキ	一般材	生立木	生立木	高齢級	16	16	133	22.61	0.170	無
					18	17	252	55.44	0.220	無
					20	18	390	113.10	0.290	無
					22	19	417	154.29	0.370	無
					24	19	359	154.37	0.430	無
					26	20	315	163.80	0.520	無
					28	20	232	139.20	0.600	無
					30	20	168	112.56	0.670	無
					32	21	111	88.80	0.800	無
					34	22	62	57.66	0.930	無
					36	23	41	44.28	1.080	無
					38	21	18	19.44	1.080	無
					40	22	12	15.00	1.250	無
					42	23	4	5.72	1.430	無
					44	23	4	6.20	1.550	無
					48	22	1	1.73	1.730	無
				品質計			2,519	1,154.20		
				間・根	18	17	4	0.88	0.220	無
					20	18	23	6.67	0.290	無
					22	19	19	7.03	0.370	無
					24	19	11	4.73	0.430	無
					26	20	9	4.68	0.520	無
				品質計			66	23.99		
			態様計		24	19	2,585	1,178.19		

* 態様計の胸高直径、樹高は、平均胸高直径、平均樹高である。

樹 材 種 別 一 覧 表

復命書番号： 04 - 246
林班： 2024

森林事務所： 奈佐木森林事務所
小班： は

国有林名： 軍谷
伐区：

樹 種 名	材 種 区 分	生 被 別	態 様 区 分	品 質 区 分	胸 高 直 径	樹 高	本 数	幹 材 積	平 均 木 材 積	控 除 有 無
ヒノキ	一般材	生被計					2,585	1,178.19		
	材種計						2,585	1,178.19		
	低質材	生立木	生立木		10	10	1	0.04	0.040	無
					12	13	66	5.28	0.080	無
					14	14	182	20.02	0.110	無
					16	16	222	37.74	0.170	無
					18	17	212	46.64	0.220	無
					20	18	201	58.29	0.290	無
					22	19	126	46.62	0.370	無
					24	19	98	42.14	0.430	無
					26	20	44	22.88	0.520	無
					28	20	26	15.60	0.600	無
					30	20	20	13.40	0.670	無
					32	21	9	7.20	0.800	無
					34	22	7	6.51	0.930	無
					36	23	4	4.32	1.080	無
					38	21	3	3.24	1.080	無
					40	22	2	2.50	1.250	無
					42	23	5	7.15	1.430	無
					44	23	1	1.55	1.550	無
					46	23	2	3.36	1.680	無
				品質計			1,231	344.48		
			態様計		18	17	1,231	344.48		
		生被計					1,231	344.48		
	材種計						1,231	344.48		
- 樹種計 -							3,816	1,522.67		
アカマツ	一般材	生立木	生立木		32	20	1	0.70	0.700	無
					44	19	1	1.22	1.220	無
				品質計			2	1.92		
			態様計		38	20	2	1.92		
		生被計					2	1.92		
	材種計						2	1.92		
	低質材	生立木	生立木		22	18	1	0.32	0.320	無
				品質計			1	0.32		
			態様計		22	18	1	0.32		

* 態様計の胸高直径、樹高は、平均胸高直径、平均樹高である。

