



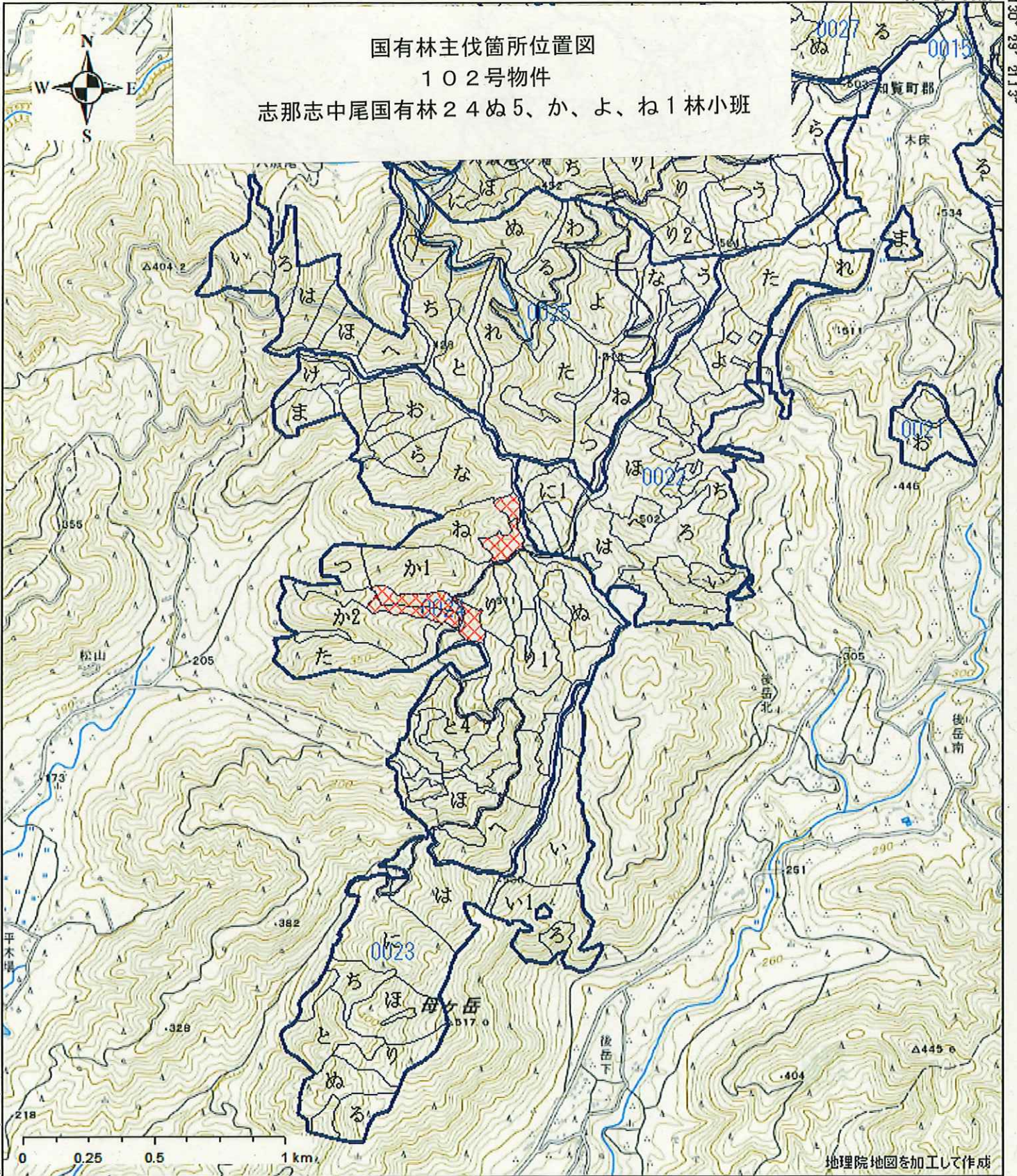
31° 25' 33.09"

130° 29' 21.3"

# 国有林主伐箇所位置図

## 102号物件

### 志那志中尾国有林24ぬ5、か、よ、ね1林小班



地理院地図を加工して作成

31° 23' 7.78"

1:20,000

2025/05/08 13:51:49

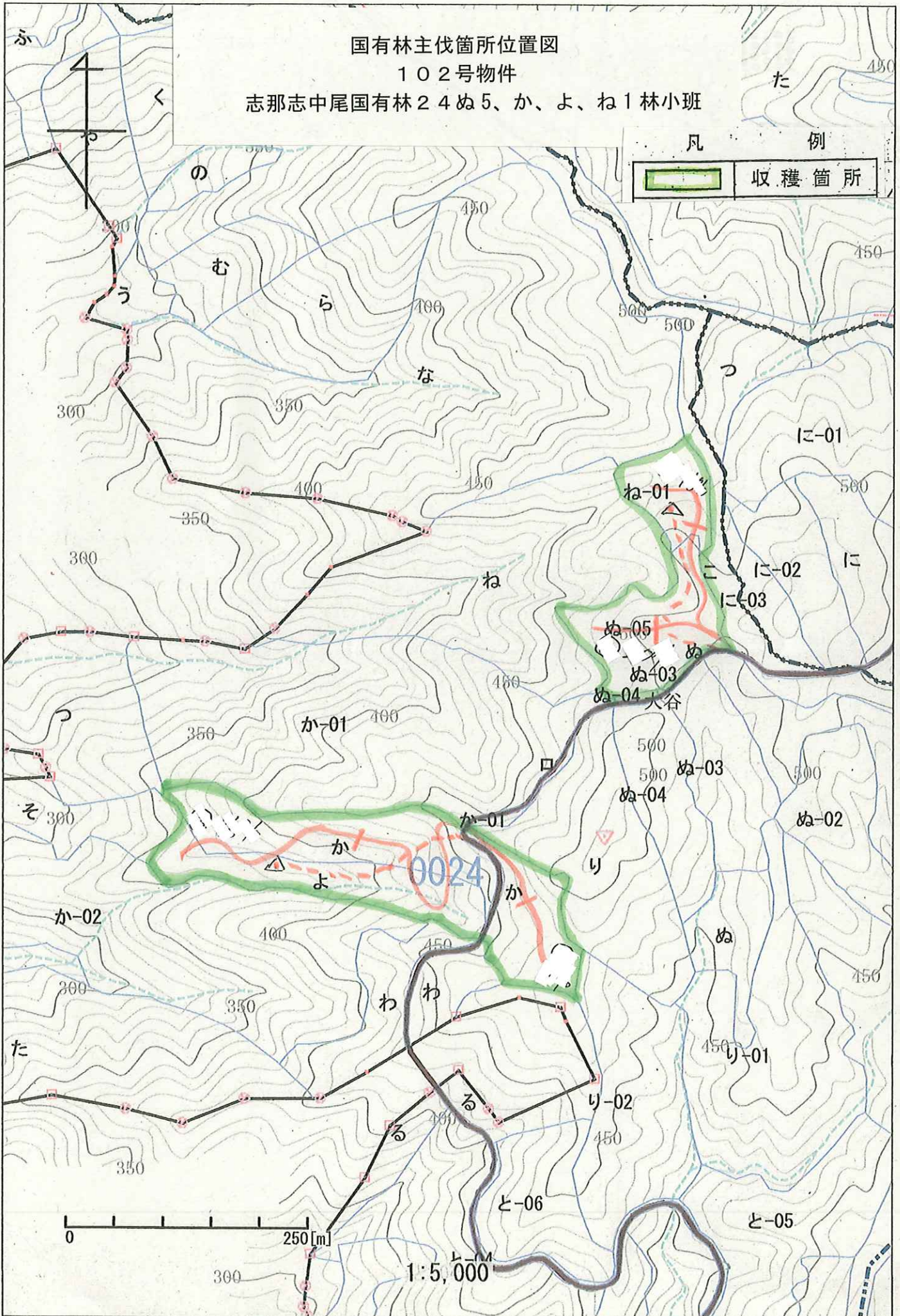
凡例	
	皆伐箇所

国有林主伐箇所位置図

102号物件

志那志中尾国有林24ぬ5、か、よ、ね1林小班

凡 例












国有林主伐箇所位置図  
 103号物件  
 鎌塚国有林27り4、り5林小班



地理院地図を加工して作成


凡例	
	皆伐箇所

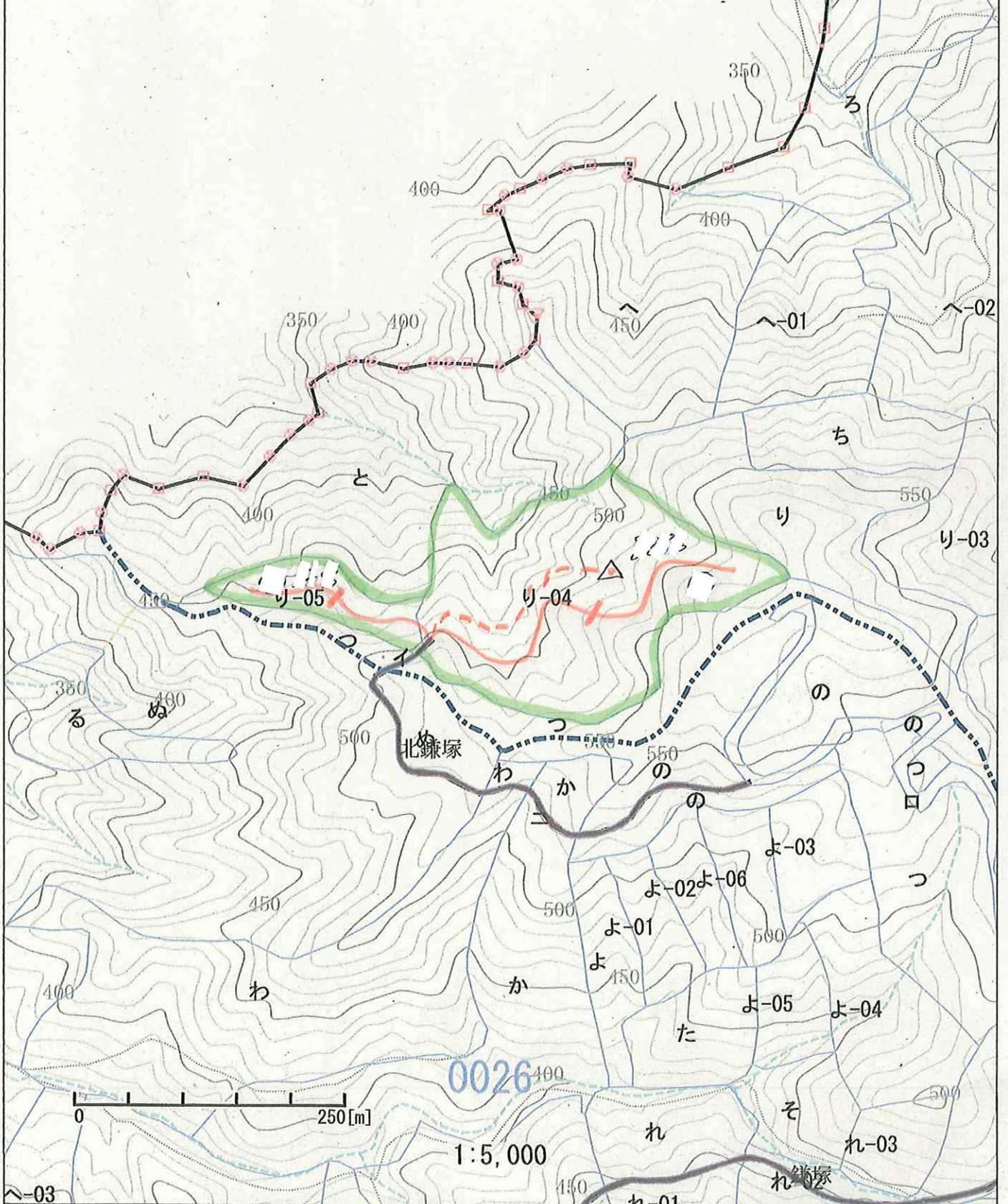


国有林主伐箇所位置図  
 103号物件  
 鎌塚国有林27リ4、リ5林小班



凡 例

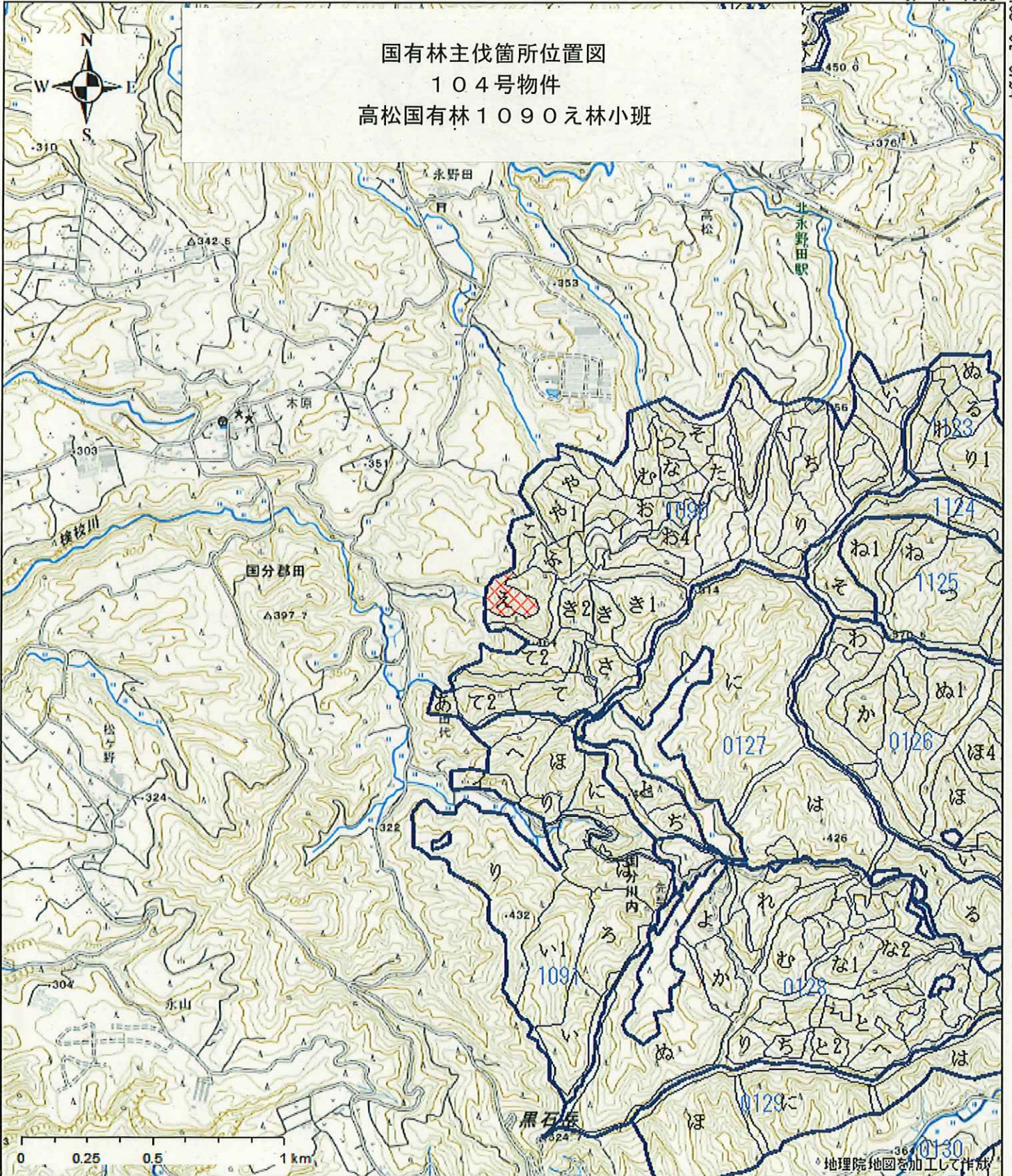
	収穫箇所
---	------






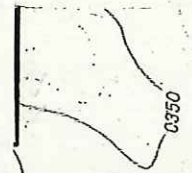



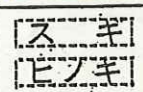
国有林主伐箇所位置図  
104号物件  
高松国有林1090え林小班

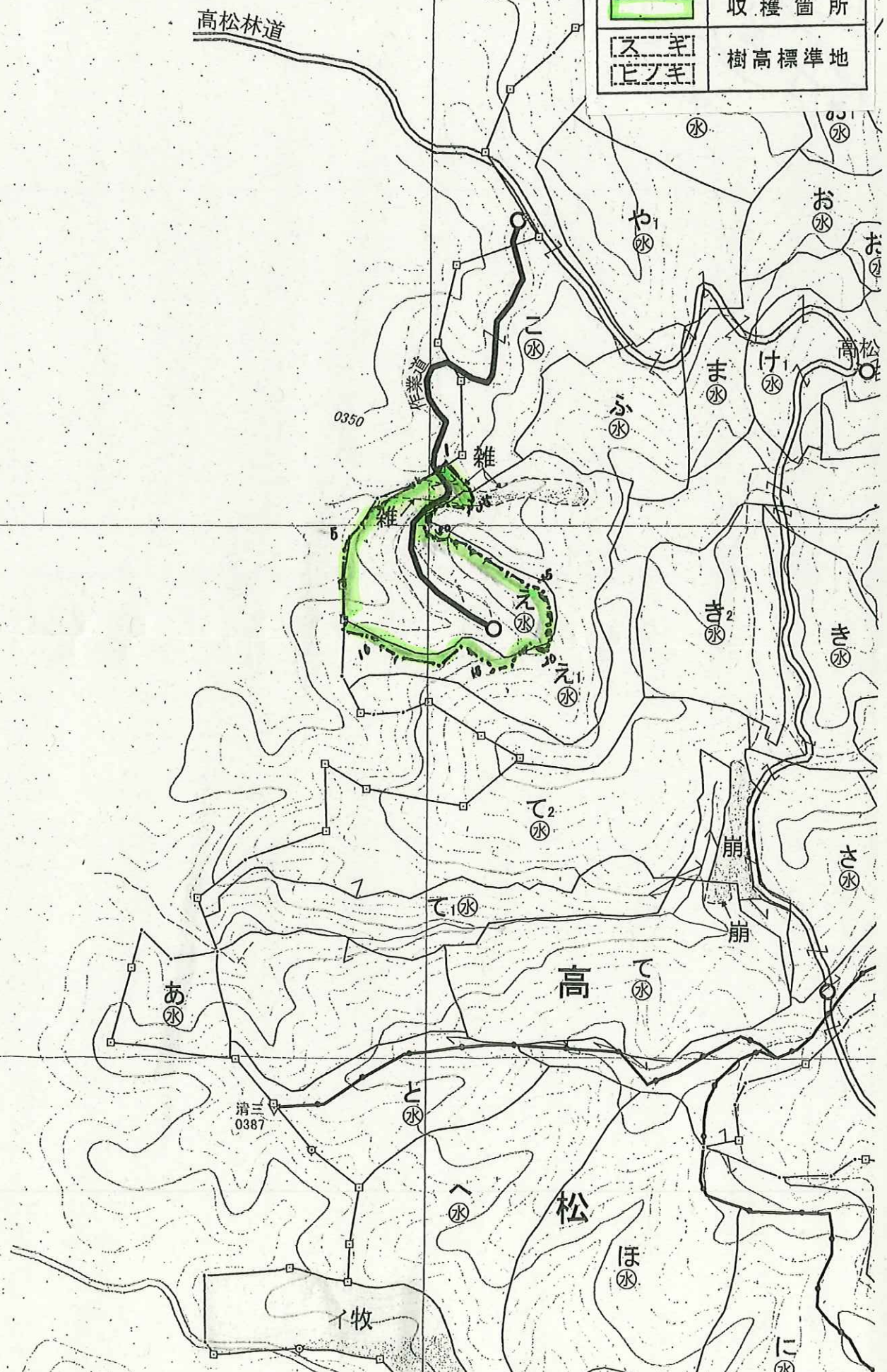


凡例	
	皆伐箇所

国有林主伐箇所位置図  
 104号物件  
 高松国有林1090え林小班



凡 例	
	収穫箇所
	樹高標準地



樹 材 種 別 一 覧 表

復命書番号 : 05 - 77  
林班 : 1090

森林事務所 : 霧島森林事務所  
小班 : え

国有林名 : 高松  
伐区 :

樹種名	材種分	生被別	態様区分	品質区分	胸高直径	樹高	本数	幹材積	平均木材積	控除有無
スギ	一般材	生立木	生立木	高齢級	18	18	1	0.23	0.230	無
					20	14	1	0.22	0.220	無
					20	15	1	0.23	0.230	無
					20	16	2	0.50	0.250	無
					20	17	2	0.54	0.270	無
					20	18	5	1.40	0.280	無
					20	19	1	0.30	0.300	無
					20	20	1	0.31	0.310	無
					22	16	1	0.30	0.300	無
					22	17	4	1.28	0.320	無
					22	18	4	1.36	0.340	無
					22	19	1	0.36	0.360	無
					24	17	1	0.37	0.370	無
					24	18	4	1.56	0.390	無
					24	19	9	3.78	0.420	無
					24	20	4	1.76	0.440	無
					24	21	4	1.84	0.460	無
					24	22	2	0.96	0.480	無
					24	23	4	2.04	0.510	無
					26	18	3	1.38	0.460	無
					26	19	4	1.92	0.480	無
					26	20	1	0.51	0.510	無
					26	21	1	0.53	0.530	無
					26	22	2	1.12	0.560	無
					26	23	1	0.59	0.590	無
					26	24	1	0.61	0.610	無
					26	25	1	0.64	0.640	無
					26	26	1	1.55	1.550	無
					28	17	3	1.47	0.490	無
					28	18	1	0.52	0.520	無
					28	19	4	2.20	0.550	無
					28	20	4	2.32	0.580	無
					28	21	3	1.83	0.610	無
					28	22	2	1.28	0.640	無
					28	23	8	5.36	0.670	無

\* 態様計の胸高直径、樹高は、平均胸高直径、平均樹高である。

樹 材 種 別 一 覧 表

復命書番号 : 05 - 77  
林班 : 1090

森林事務所 : 霧島森林事務所  
小班 : え

国有林名 : 高松  
伐区 :

樹 種 名	材 種 区 分	生 被 別	態 様 区 分	品 質 区 分	胸 高 直 径	樹 高	本 数	幹 材 積	平 均 単 木 材 積	控 除 有 無
スギ	一般材	生立木	生立木	高齢級	28	24	2	2.25	1.125	無
					28	25	1	0.73	0.730	無
					30	17	2	1.12	0.560	無
					30	18	6	3.54	0.590	無
					30	19	3	1.86	0.620	無
					30	20	2	1.32	0.660	無
					30	21	1	0.69	0.690	無
					30	22	5	3.65	0.730	無
					30	23	1	0.76	0.760	無
					30	24	1	0.79	0.790	無
					30	25	2	1.66	0.830	無
					30	26	3	3.04	1.013	無
					32	19	2	1.40	0.700	無
					32	21	1	0.77	0.770	無
					32	22	2	1.62	0.810	無
					32	23	7	5.88	0.840	無
					32	24	3	2.64	0.880	無
					32	25	3	2.76	0.920	無
					32	26	2	2.27	1.135	無
					32	27	1	0.99	0.990	無
					34	19	1	0.77	0.770	無
					34	20	3	2.43	0.810	無
					34	21	2	1.70	0.850	無
					34	22	6	5.34	0.890	無
					34	23	8	7.44	0.930	無
					34	24	4	3.88	0.970	無
					34	25	2	2.02	1.010	無
					34	26	3	2.80	0.933	無
					36	19	1	0.85	0.850	無
					36	22	3	2.94	0.980	無
					36	23	4	4.12	1.030	無
					36	24	8	8.56	1.070	無
					36	25	2	2.22	1.110	無
					36	26	1	1.16	1.160	無
					36	27	2	3.50	1.750	無

\* 態様計の胸高直径、樹高は、平均胸高直径、平均樹高である。

## 樹材種別一覧表

復命書番号： 05 - 77  
林班： 1090

森林事務所： 霧島森林事務所  
小班： え

国有林名： 高松  
伐区：

樹種名	材種分	生被別	態様区分	品質区分	胸高直径	樹高	本数	幹材積	平均木材積	控除有無
スギ	一般材	生立木	生立木	高齢級	38	20	3	2.94	0.980	無
					38	21	1	1.03	1.030	無
					38	22	1	1.08	1.080	無
					38	23	3	3.36	1.120	無
					38	24	9	10.53	1.170	無
					38	25	7	8.54	1.220	無
					38	26	7	8.89	1.270	無
					38	27	3	2.84	0.947	無
					40	23	6	7.32	1.220	無
					40	24	2	2.56	1.280	無
					40	25	5	6.65	1.330	無
					40	26	5	6.90	1.380	無
					40	27	5	6.92	1.384	無
					42	22	1	1.27	1.270	無
					42	23	1	1.33	1.330	無
					42	24	8	11.04	1.380	無
					42	25	2	2.88	1.440	無
					42	26	4	6.00	1.500	無
					42	27	7	11.50	1.643	無
					42	28	2	3.22	1.610	無
					44	24	8	12.00	1.500	無
					44	25	8	12.48	1.560	無
					44	26	7	11.34	1.620	無
					44	27	9	13.76	1.529	無
					44	28	2	2.35	1.175	無
					46	21	1	1.41	1.410	無
					46	24	3	4.83	1.610	無
					46	25	2	3.36	1.680	無
					46	26	3	5.22	1.740	無
					46	27	7	12.67	1.810	無
					46	28	2	3.76	1.880	無
					48	23	1	1.66	1.660	無
					48	24	1	1.73	1.730	無
					48	25	6	10.80	1.800	無
					48	26	4	7.48	1.870	無

\* 態様計の胸高直径、樹高は、平均胸高直径、平均樹高である。



## 樹材種別一覧表

復命書番号： 05 - 77  
林班： 1090

森林事務所： 霧島森林事務所  
小班： え

国有林名： 高松  
伐区：

樹種名	材種分	生被別	態様分	品質分	胸高直径	樹高	本数	幹材積	平均木材積	控除有無
スギ	一般材	生立木	生立木	高齢級	48	27	4	7.76	1.940	無
					48	28	5	9.47	1.894	無
					50	23	1	1.77	1.770	無
					50	25	1	1.93	1.930	無
					50	26	1	2.00	2.000	無
					50	27	5	10.40	2.080	無
					50	28	5	10.75	2.150	無
					52	24	1	1.97	1.970	無
					52	25	1	2.06	2.060	無
					52	26	1	2.14	2.140	無
					52	27	7	15.54	2.220	無
					52	28	5	10.88	2.176	無
					54	25	1	2.19	2.190	無
					54	27	2	4.72	2.360	無
					54	28	3	7.35	2.450	無
					56	24	1	2.23	2.230	無
					56	25	1	2.33	2.330	無
					56	27	3	7.53	2.510	無
					56	28	3	7.80	2.600	無
					58	27	2	5.32	2.660	無
					58	28	3	8.28	2.760	無
					60	26	1	2.71	2.710	無
					60	27	2	5.64	2.820	無
					60	28	2	5.84	2.920	無
					62	26	1	2.86	2.860	無
					62	28	2	6.16	3.080	無
					64	28	1	3.25	3.250	無
					64	29	1	3.36	3.360	無
				品質計			404	498.53		
			態様計		38	24	404	498.53		
		生被計					404	498.53		
	材種計						404	498.53		
	低質材	生立木	生立木		14	12	1	0.10	0.100	無
					14	14	1	0.11	0.110	無
					14	17	1	0.14	0.140	無

\* 態様計の胸高直径、樹高は、平均胸高直径、平均樹高である。

樹 材 種 別 一 覧 表

復命書番号 : 05 - 77  
林班 : 1090

森林事務所 : 霧島森林事務所  
小班 : え

国有林名 : 高松  
伐区 :

樹 種 名	材 種 区 分	生 被 別	態 様 区 分	品 質 区 分	胸 高 直 径	樹 高	本 数	幹 材 積	平 均 木 材 積	控 除 有 無
スギ	低質材	生立木	生立木		16	12	1	0.12	0.120	無
					16	14	2	0.30	0.150	無
					16	15	5	0.80	0.160	無
					16	16	3	0.51	0.170	無
					16	17	1	0.18	0.180	無
					18	14	2	0.36	0.180	無
					18	15	3	0.57	0.190	無
					18	16	3	0.63	0.210	無
					18	17	2	0.44	0.220	無
					18	18	1	0.23	0.230	無
					18	19	2	0.50	0.250	無
					18	20	1	0.26	0.260	無
					20	15	2	0.46	0.230	無
					20	16	2	0.50	0.250	無
					20	17	2	0.54	0.270	無
					20	18	1	0.28	0.280	無
					20	19	2	0.60	0.300	無
					20	22	1	0.35	0.350	無
					22	16	1	0.30	0.300	無
					22	17	2	0.64	0.320	無
					22	18	1	0.34	0.340	無
					22	19	2	0.72	0.360	無
					22	21	1	0.39	0.390	無
					22	23	1	0.43	0.430	無
					24	16	3	1.05	0.350	無
					24	17	3	1.11	0.370	無
					24	18	1	0.39	0.390	無
					24	19	4	1.68	0.420	無
					24	20	2	0.88	0.440	無
					24	22	2	0.96	0.480	無
					24	23	1	0.51	0.510	無
					26	19	1	0.48	0.480	無
					26	24	2	1.22	0.610	無
					28	17	1	0.49	0.490	無
					28	18	1	0.52	0.520	無

\* 態様計の胸高直径、樹高は、平均胸高直径、平均樹高である。



樹 材 種 別 一 覧 表

復命書番号 : 05 - 78  
林班 : 1090

森林事務所 : 霧 島 森 林 事 務 所  
小班 : え

国有林名 : 高 松  
伐区 :

樹 種 名	材 種 分	生 被 別	態 様 分 区	品 質 分 区	胸 高 直 径	樹 高	本 数	幹 材 積	平 均 木 材 積	控 除 有 無
広葉樹 I	低質材	生立木	生立木		24	13	2	0.56	0.280	無
					24	14	2	0.61	0.305	無
					24	15	7	2.25	0.321	無
					24	16	1	0.34	0.340	無
					24	17	1	0.38	0.380	無
					26	13	1	0.34	0.340	無
					26	16	2	0.78	0.390	無
					26	17	2	0.84	0.420	無
					26	18	2	0.92	0.460	無
					28	15	1	0.42	0.420	無
					28	16	3	1.35	0.450	無
					30	15	2	0.98	0.490	無
					30	16	2	1.04	0.520	無
					30	17	2	1.10	0.550	無
					30	18	1	0.58	0.580	無
					32	16	1	0.37	0.370	無
					32	17	1	0.65	0.650	無
					34	16	1	0.67	0.670	無
					34	17	2	1.44	0.720	無
					34	18	1	0.76	0.760	無
					36	15	1	0.70	0.700	無
					36	17	2	1.10	0.550	無
					36	18	1	0.85	0.850	無
					38	16	2	1.66	0.830	無
					40	16	1	0.90	0.900	無
					40	17	1	0.98	0.980	無
					40	18	2	2.06	1.030	無
					42	17	1	1.07	1.070	無
					46	18	1	1.34	1.340	無
					50	18	1	1.58	1.580	無
					52	18	1	1.71	1.710	無
				品質計			51	30.33		
			態様計		30	16	51	30.33		
		生被計					51	30.33		
	材種計						51	30.33		

\* 態様計の胸高直径、樹高は、平均胸高直径、平均樹高である。

樹 材 種 別 一 覧 表

復命書番号 : 05 - 78  
林班 : 1090

森林事務所 : 霧 島 森 林 事 務 所  
小班 : え

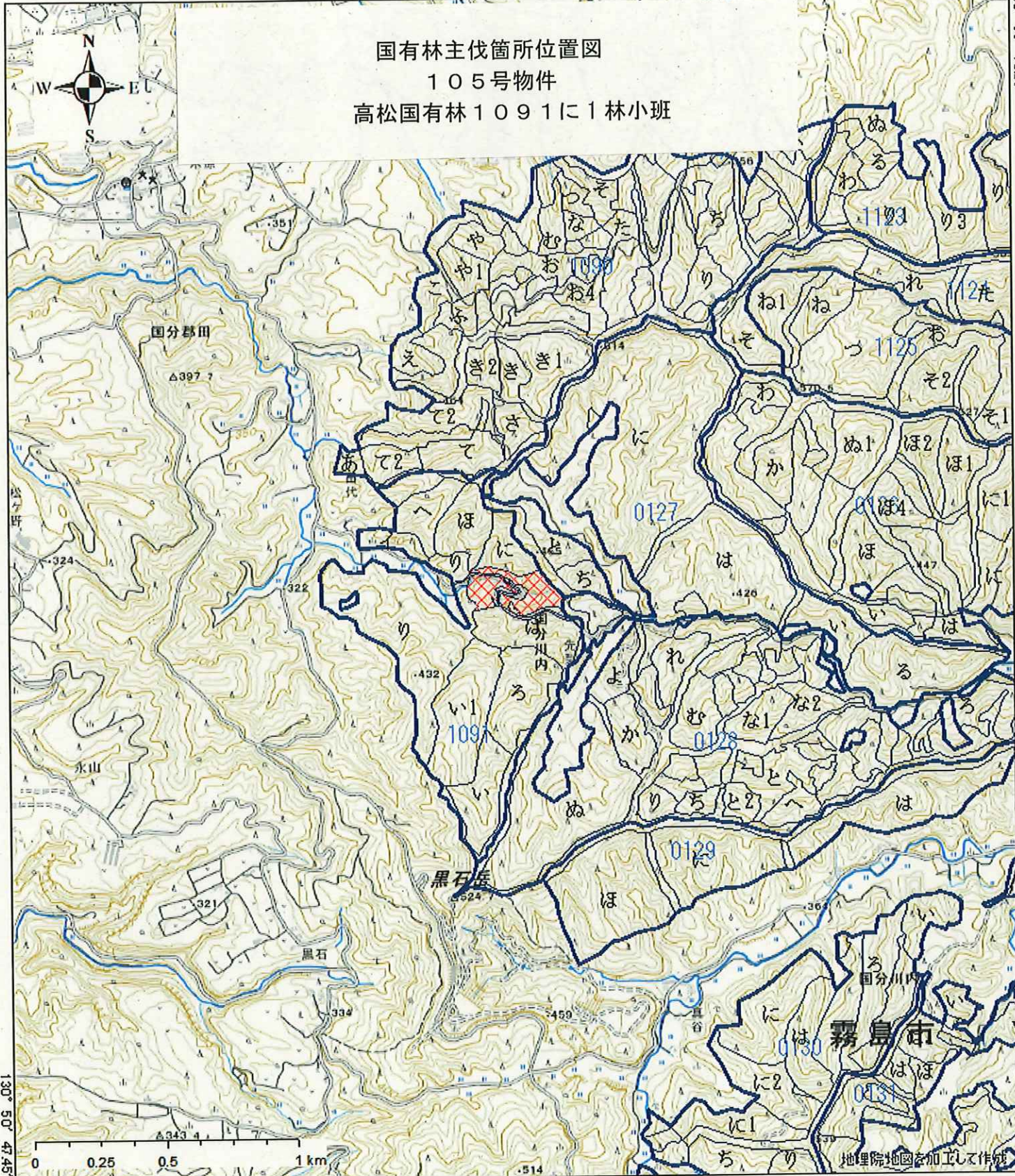
国有林名 : 高 松  
伐区 :


樹 種 名	材 種 分 区	生 被 別	態 様 分 区	品 質 分 区	胸 高 直 径	樹 高	本 数	幹 材 積	平 均 木 材 積	控 除 有 無
- 樹種計 -							51	30.33		
広葉樹Ⅱ	低質材	生立木	生立木		20	13	2	0.86	0.430	無
					20	16	1	0.25	0.250	無
					20	17	2	0.52	0.260	無
					20	18	2	0.56	0.280	無
					20	19	1	0.29	0.290	無
					22	13	1	0.24	0.240	無
					22	14	1	0.26	0.260	無
					22	15	2	0.56	0.280	無
					22	18	1	0.33	0.330	無
					24	11	1	0.24	0.240	無
					24	13	2	0.56	0.280	無
					24	14	3	0.80	0.267	無
					24	15	4	1.48	0.370	無
					24	16	1	0.34	0.340	無
					24	17	1	0.36	0.360	無
					24	19	1	0.40	0.400	無
					26	13	1	0.32	0.320	無
					26	14	3	1.05	0.350	無
					26	15	5	2.10	0.420	無
					26	16	7	2.73	0.390	無
					26	17	4	1.84	0.460	無
					26	18	1	0.44	0.440	無
					26	20	1	0.49	0.490	無
					28	14	2	0.78	0.390	無
					28	15	6	2.47	0.412	無
					28	16	4	1.80	0.450	無
					28	17	1	0.48	0.480	無
					28	18	1	0.50	0.500	無
					30	14	1	0.46	0.460	無
					30	15	2	1.12	0.560	無
					30	16	2	1.19	0.595	無
					30	17	1	0.55	0.550	無
					30	18	3	1.58	0.527	無
					32	15	1	0.56	0.560	無

\* 態様計の胸高直径、樹高は、平均胸高直径、平均樹高である。

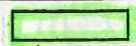
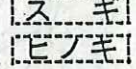


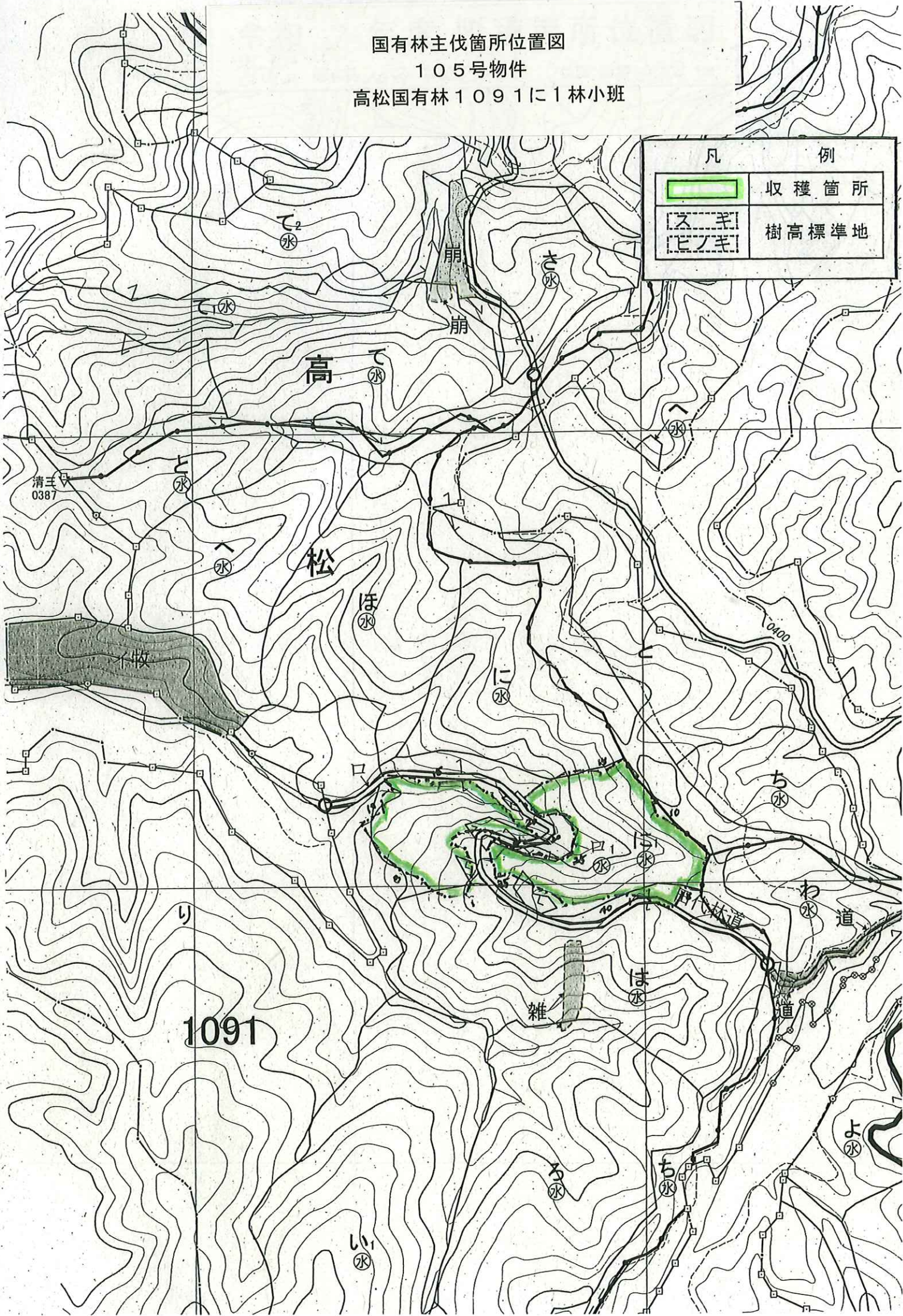
国有林主伐箇所位置図  
 105号物件  
 高松国有林1091に1林小班



凡例	
	皆伐箇所

国有林主伐箇所位置図  
 105号物件  
 高松国有林1091に1林小班

凡	例
	収穫箇所
	樹高標準地





樹 材 種 別 一 覧 表

復命書番号 : 06 - 175  
林班 : 1091

森林事務所 : 霧島森林事務所  
小班 : に 1

国有林名 : 高松  
伐区 :

樹種名	材種分	生被別	態様分	品質分	胸高直径	樹高	本数	幹材積	平均木材積	控除有無
スギ	一般材	生立木	生立木	高齢級	16	16	67	11.39	0.170	無
					18	17	185	40.70	0.220	無
					20	18	270	75.60	0.280	無
					22	19	283	101.88	0.360	無
					24	19	341	143.22	0.420	無
					26	20	288	146.88	0.510	無
					28	21	262	159.82	0.610	無
					30	21	227	156.63	0.690	無
					32	21	186	143.22	0.770	無
					34	22	154	137.06	0.890	無
					36	23	129	132.87	1.030	無
					38	24	90	105.30	1.170	無
					40	25	92	122.36	1.330	無
					42	25	59	84.96	1.440	無
					44	26	46	74.52	1.620	無
					46	26	45	78.30	1.740	無
					48	27	26	50.44	1.940	無
					50	28	27	58.05	2.150	無
					52	28	14	32.20	2.300	無
					54	28	11	26.95	2.450	無
					56	28	5	13.00	2.600	無
					58	28	1	2.76	2.760	無
					60	28	5	14.60	2.920	無
					62	28	3	9.24	3.080	無
					70	28	1	3.77	3.770	無
				品質計			2,817	1,925.72		
				間・根	22	19	4	1.44	0.360	無
					24	19	1	0.42	0.420	無
				品質計			5	1.86		
			態様計		28	21	2,822	1,927.58		
		生被計					2,822	1,927.58		
	材種計						2,822	1,927.58		
	低質材	生立木	生立木		12	13	4	0.32	0.080	無
					14	16	35	4.55	0.130	無
					16	16	84	14.28	0.170	無

\* 態様計の胸高直径、樹高は、平均胸高直径、平均樹高である。

樹 材 種 別 一 覧 表

復命書番号： 06 - 175  
林班： 1091

森林事務所： 霧島森林事務所  
小班： に 1

国有林名： 高松  
伐区：

樹種名	材種分	生被別	態様分	品質分	胸高直径	樹高	本数	幹材積	平均木材積	控除有無
スギ	低質材	生立木	生立木		18	17	56	12.32	0.220	無
					20	18	44	12.32	0.280	無
					22	19	19	6.84	0.360	無
					24	19	13	5.46	0.420	無
					26	20	13	6.63	0.510	無
					28	21	8	4.88	0.610	無
					30	21	4	2.76	0.690	無
					32	21	2	1.54	0.770	無
					34	22	2	1.78	0.890	無
					36	23	2	2.06	1.030	無
					38	24	1	1.17	1.170	無
					40	25	1	1.33	1.330	無
					42	25	1	1.44	1.440	無
					44	26	1	1.62	1.620	無
				品質計			290	81.30		
			態様計		18	17	290	81.30		
		生被計					290	81.30		
	材種計						290	81.30		
- 樹種計 -							3,112	2,008.88		
ヒノキ	一般材	生立木	生立木	高齢級	16	14	21	3.15	0.150	無
					18	15	74	14.80	0.200	無
					20	16	94	24.44	0.260	無
					22	17	144	47.52	0.330	無
					24	18	110	44.00	0.400	無
					26	18	117	54.99	0.470	無
					28	19	130	72.80	0.560	無
					30	19	70	44.80	0.640	無
					32	20	39	29.64	0.760	無
					34	20	21	17.64	0.840	無
					36	21	11	10.78	0.980	無
					38	21	3	3.24	1.080	無
					40	21	3	3.57	1.190	無
					42	21	2	2.60	1.300	無
					44	21	2	2.82	1.410	無
				品質計			841	376.79		

\* 態様計の胸高直径、樹高は、平均胸高直径、平均樹高である。

樹 材 種 別 一 覧 表

復命書番号 : 06 - 175  
林班 : 1091

森林事務所 : 霧島森林事務所  
小班 : に 1

国有林名 : 高松  
伐区 :

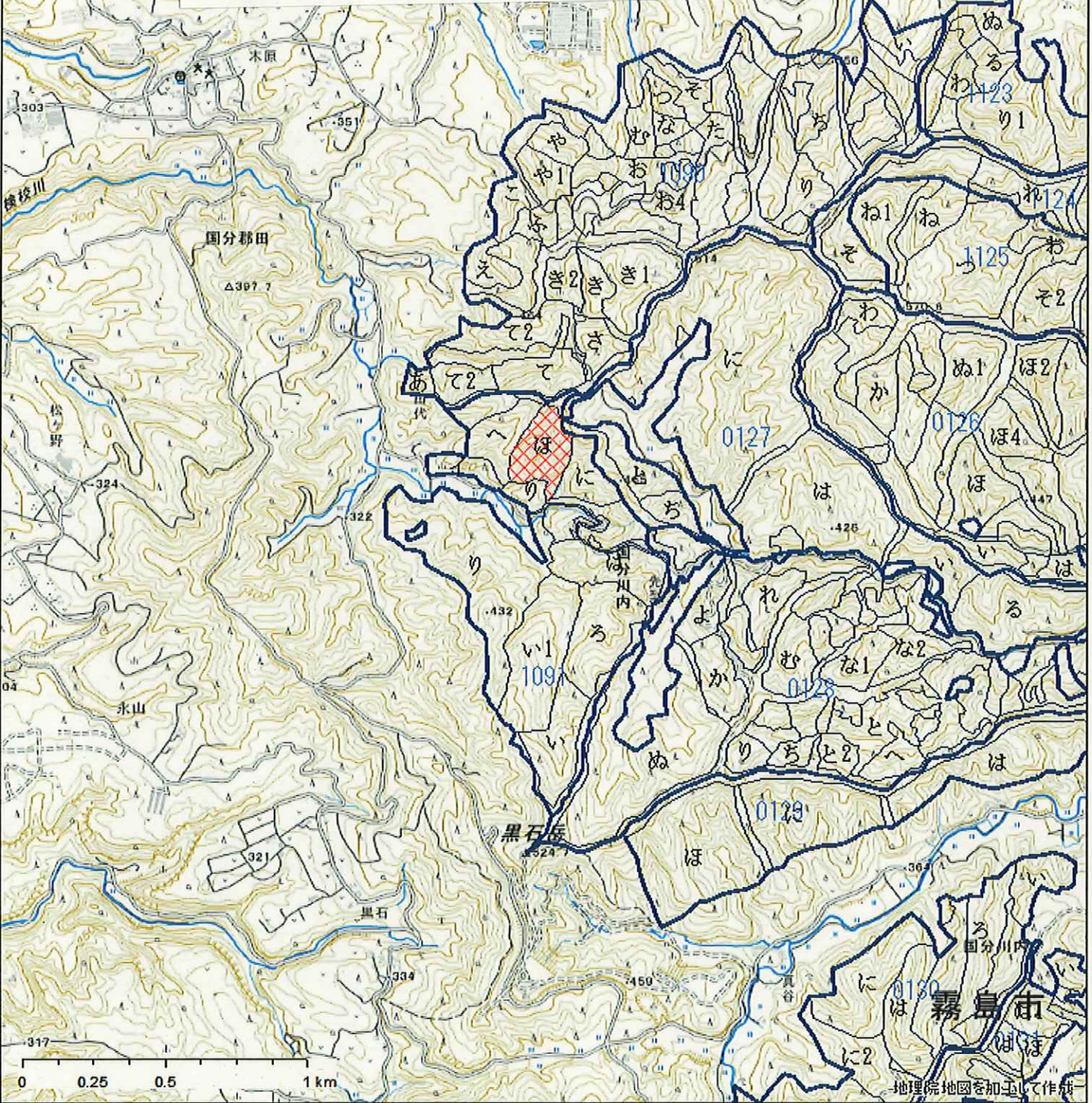
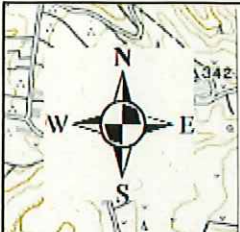
樹種名	材種区分	生被別	態様区分	品質区分	胸高直径	樹高	本数	幹材積	平均木材積	控除有無
ヒノキ	一般材	生立木	生立木	間・根	20	16	19	4.94	0.260	無
					22	17	21	6.93	0.330	無
					24	18	15	6.00	0.400	無
					26	18	8	3.76	0.470	無
				品質計			63	21.63		
			態様計		24	18	904	398.42		
		生被計					904	398.42		
	材種計						904	398.42		
	低質材	生立木	生立木		12	11	4	0.28	0.070	無
					14	12	27	2.70	0.100	無
					16	14	56	8.40	0.150	無
					18	15	66	13.20	0.200	無
					20	16	33	8.58	0.260	無
					22	17	23	7.59	0.330	無
					24	18	15	6.00	0.400	無
					26	18	16	7.52	0.470	無
					28	19	6	3.36	0.560	無
					30	19	8	5.12	0.640	無
					32	20	3	2.28	0.760	無
					34	20	1	0.84	0.840	無
					36	21	2	1.96	0.980	無
					38	21	1	1.08	1.080	無
				品質計			261	68.91		
			態様計		20	15	261	68.91		
		生被計					261	68.91		
	材種計						261	68.91		
- 樹種計 -							1,165	467.33		
- N 計 -							4,277	2,476.21		
- 合計 -							4,277	2,476.21		

\* 態様計の胸高直径、樹高は、平均胸高直径、平均樹高である。

31° 46' 56.39"

130° 53' 5.78"

国有林主伐箇所位置図  
 106号物件  
 高松国有林1091ほ林小班




130° 50' 40.97"

31° 44' 31.52"


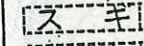
2025/05/08 14:15:13

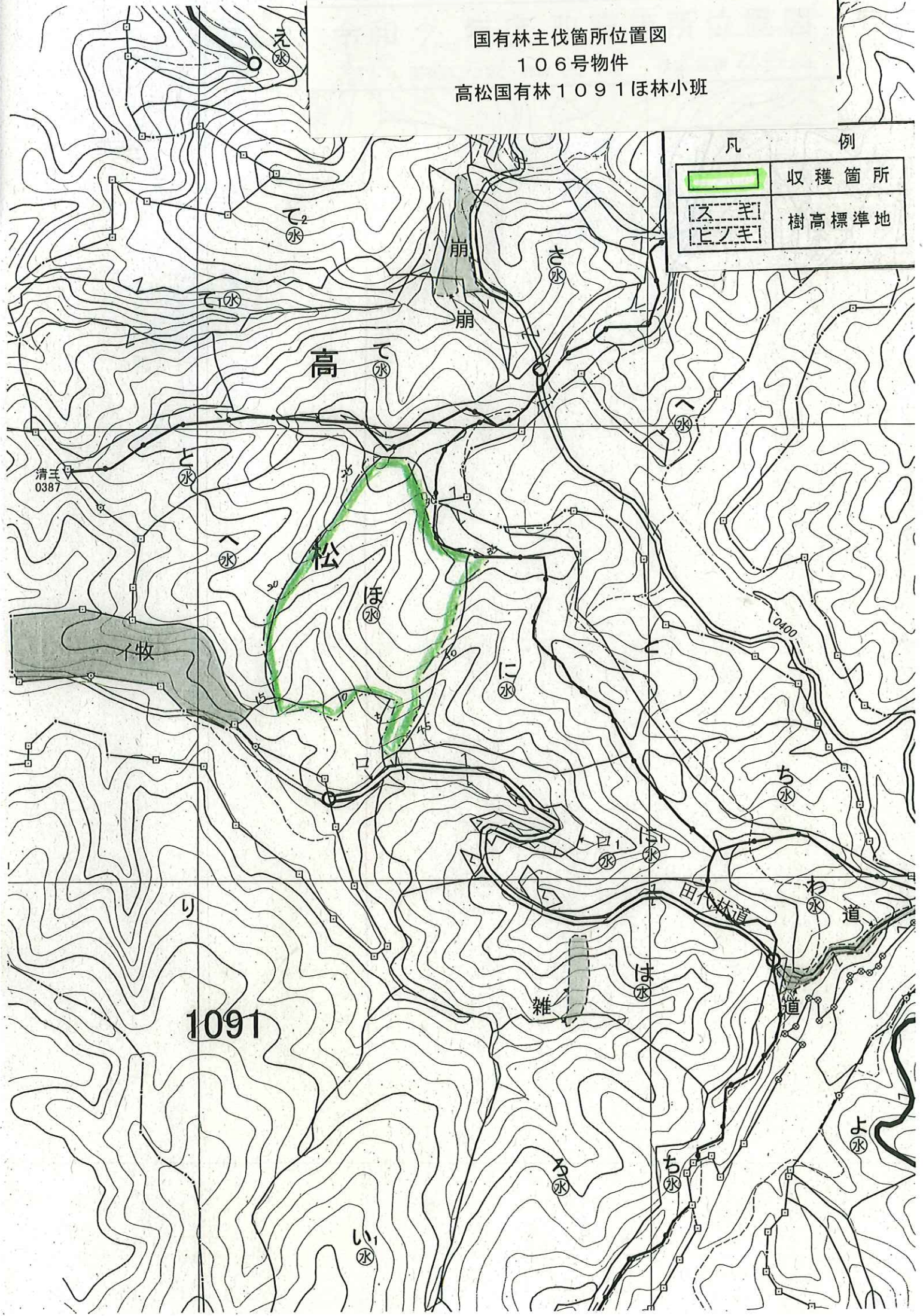
1:20,000

地理院地図を加工して作成

凡例	
	皆伐箇所

国有林主伐箇所位置図  
 106号物件  
 高松国有林1091ほ林小班

凡	例
	収穫箇所
	樹高標準地



樹 材 種 別 一 覧 表

復命書番号 : 06 - 176  
林班 : 1091

森林事務所 : 霧島森林事務所  
小班 : ほ

国有林名 : 高松  
伐区 :

樹 種 名	材 種 区 分	生 被 別	態 様 区 分	品 質 区 分	胸 高 直 径	樹 高	本 数	幹 材 積	平 均 単 木 材 積	控 除 有 無
スギ	一般材	生立木	生立木	高齢級	30	26	8	7.20	0.900	無
					32	25	8	7.71	0.964	無
					34	21	8	7.12	0.890	無
					34	27	16	18.26	1.141	無
					36	22	8	8.21	1.026	無
					36	24	8	8.96	1.120	無
					36	28	8	10.47	1.309	無
					38	21	8	8.63	1.079	無
					38	23	8	9.38	1.173	無
					38	24	8	9.80	1.225	無
					38	25	8	10.22	1.278	無
					38	26	8	10.64	1.330	無
					38	27	8	11.06	1.383	無
					42	25	24	36.18	1.508	無
					44	22	8	11.47	1.434	無
					44	25	8	13.07	1.634	無
					46	23	8	12.90	1.613	無
					46	24	8	13.48	1.685	無
					46	25	8	14.07	1.759	無
					46	26	16	29.15	1.822	無
					48	23	8	13.90	1.738	無
					48	24	8	14.49	1.811	無
					48	26	24	46.98	1.958	無
					48	27	8	16.25	2.031	無
					50	24	8	15.49	1.936	無
					50	25	16	32.33	2.021	無
					50	26	8	16.75	2.094	無
					52	23	8	15.83	1.979	無
					52	24	16	33.00	2.063	無
					52	26	8	17.92	2.240	無
					52	27	8	18.59	2.324	無
					54	26	8	19.10	2.388	無
					56	23	16	35.85	2.241	無
					58	25	8	20.69	2.586	無
					66	26	8	26.63	3.329	無

\* 態様計の胸高直径、樹高は、平均胸高直径、平均樹高である。

樹 材 種 別 一 覧 表

復命書番号： 06 - 176  
林班： 1091

森林事務所： 霧島森林事務所  
小班： ほ

国有林名： 高松  
伐区：

樹種名	材種区分	生被別	態様区分	品質区分	胸高直径	樹高	本数	幹材積	平均木材積	控除有無
スギ	一般材	生立木	生立木	品質計			352	601.78		
			態様計		44	25	352	601.78		
		生被計					352	601.78		
	材種計						352	601.78		
	低質材	生立木	生立木		18	19	8	2.09	0.261	無
					22	18	8	2.85	0.356	無
					22	20	8	3.10	0.388	無
					26	17	8	3.60	0.450	無
					26	21	8	4.44	0.555	無
					28	18	8	4.36	0.545	無
					28	20	16	9.72	0.608	無
					28	21	8	5.11	0.639	無
					28	22	8	5.36	0.670	無
					32	19	8	5.86	0.733	無
					32	20	8	6.20	0.775	無
					32	21	16	12.90	0.806	無
					34	19	8	6.45	0.806	無
					34	21	8	7.12	0.890	無
					34	22	8	7.45	0.931	無
					34	26	8	8.79	1.099	無
					36	21	8	7.87	0.984	無
					38	21	8	8.63	1.079	無
					40	24	8	10.72	1.340	無
					42	22	16	21.27	1.329	無
					46	25	8	14.07	1.759	無
					54	24	8	17.59	2.199	無
				品質計			200	175.55		
			態様計		32	21	200	175.55		
		生被計					200	175.55		
	材種計						200	175.55		
- 樹種計 -							552	777.33		
- N 計 -							552	777.33		
- 合計 -							552	777.33		

\* 態様計の胸高直径、樹高は、平均胸高直径、平均樹高である。

## 樹材種別一覧表

復命書番号： 06 - 177  
林班： 1091森林事務所： 霧島森林事務所  
小班： ほ国有林名： 高松  
伐区：

樹種名	材種区分	生被別	態様区分	品質区分	胸高直径	樹高	本数	幹材積	平均木材積	控除有無
ヒノキ	一般材	生立木	生立木	高齢級	18	14	133	23.86	0.179	無
					18	15	19	3.79	0.199	無
					20	13	38	7.95	0.209	無
					20	14	38	8.33	0.219	無
					20	15	190	45.45	0.239	無
					20	16	57	14.77	0.259	無
					20	17	19	5.11	0.269	無
					22	14	38	10.23	0.269	無
					22	15	209	60.41	0.289	無
					22	16	38	11.74	0.309	無
					22	17	38	12.50	0.329	無
					24	14	19	5.87	0.309	無
					24	15	95	31.25	0.329	無
					24	16	76	27.27	0.359	無
					24	17	57	21.59	0.379	無
					24	18	19	7.58	0.399	無
					26	14	19	6.82	0.359	無
					26	15	76	28.78	0.379	無
					26	16	152	62.11	0.409	無
					26	17	76	33.33	0.439	無
					26	18	19	8.90	0.468	無
					28	15	57	25.00	0.439	無
					28	16	76	35.60	0.468	無
					28	17	114	56.81	0.498	無
					28	18	57	30.11	0.528	無
					30	15	19	9.47	0.498	無
					30	16	57	30.11	0.528	無
					30	17	133	75.56	0.568	無
					30	18	57	34.09	0.598	無
					32	17	19	12.12	0.638	無
					34	17	19	13.45	0.708	無
					34	18	19	14.20	0.747	無
					36	17	19	14.77	0.777	無
				品質計			2,071	788.93		
				間・根	20	14	38	8.33	0.219	無

\* 態様計の胸高直径、樹高は、平均胸高直径、平均樹高である。



樹 材 種 別 一 覧 表

復命書番号 : 06 - 177  
林班 : 1091

森林事務所 : 霧島森林事務所  
小班 : ほ

国有林名 : 高松  
伐区 :

樹 種 名	材 種 区 分	生 被 別	態 様 区 分	品 質 区 分	胸 高 直 径	樹 高	本 数	幹 材 積	平 均 木 材 積	控 除 有 無
ヒノキ	一般材	生立木	生立木	間・根	20	15	95	22.73	0.239	無
					22	14	57	15.34	0.269	無
					22	16	76	23.48	0.309	無
					24	15	19	6.25	0.329	無
					24	16	76	27.27	0.359	無
					24	17	38	14.39	0.379	無
				品質計			399	117.79		
			態様計		24	16	2,470	906.72		
		生被計					2,470	906.72		
	材種計						2,470	906.72		
	低質材	生立木	生立木		14	12	19	1.89	0.099	無
					14	13	19	1.89	0.099	無
					14	14	19	2.08	0.109	無
					16	13	57	7.39	0.130	無
					16	14	57	8.52	0.149	無
					18	13	19	3.22	0.169	無
					18	14	95	17.05	0.179	無
					18	15	38	7.58	0.199	無
					20	14	19	4.17	0.219	無
					20	15	19	4.55	0.239	無
					20	16	57	14.77	0.259	無
					20	18	19	5.49	0.289	無
					22	14	19	5.11	0.269	無
					22	15	38	10.98	0.289	無
					22	16	19	5.87	0.309	無
					24	15	19	6.25	0.329	無
					24	16	19	6.82	0.359	無
					26	16	19	7.76	0.408	無
				品質計			570	121.39		
			態様計		18	15	570	121.39		
		生被計					570	121.39		
	材種計						570	121.39		
- 樹種計 -							3,040	1,028.11		
- N 計 -							3,040	1,028.11		
- 合計 -							3,040	1,028.11		

\* 態様計の胸高直径、樹高は、平均胸高直径、平均樹高である。