

## 立木販売結果

令和6年7月30日

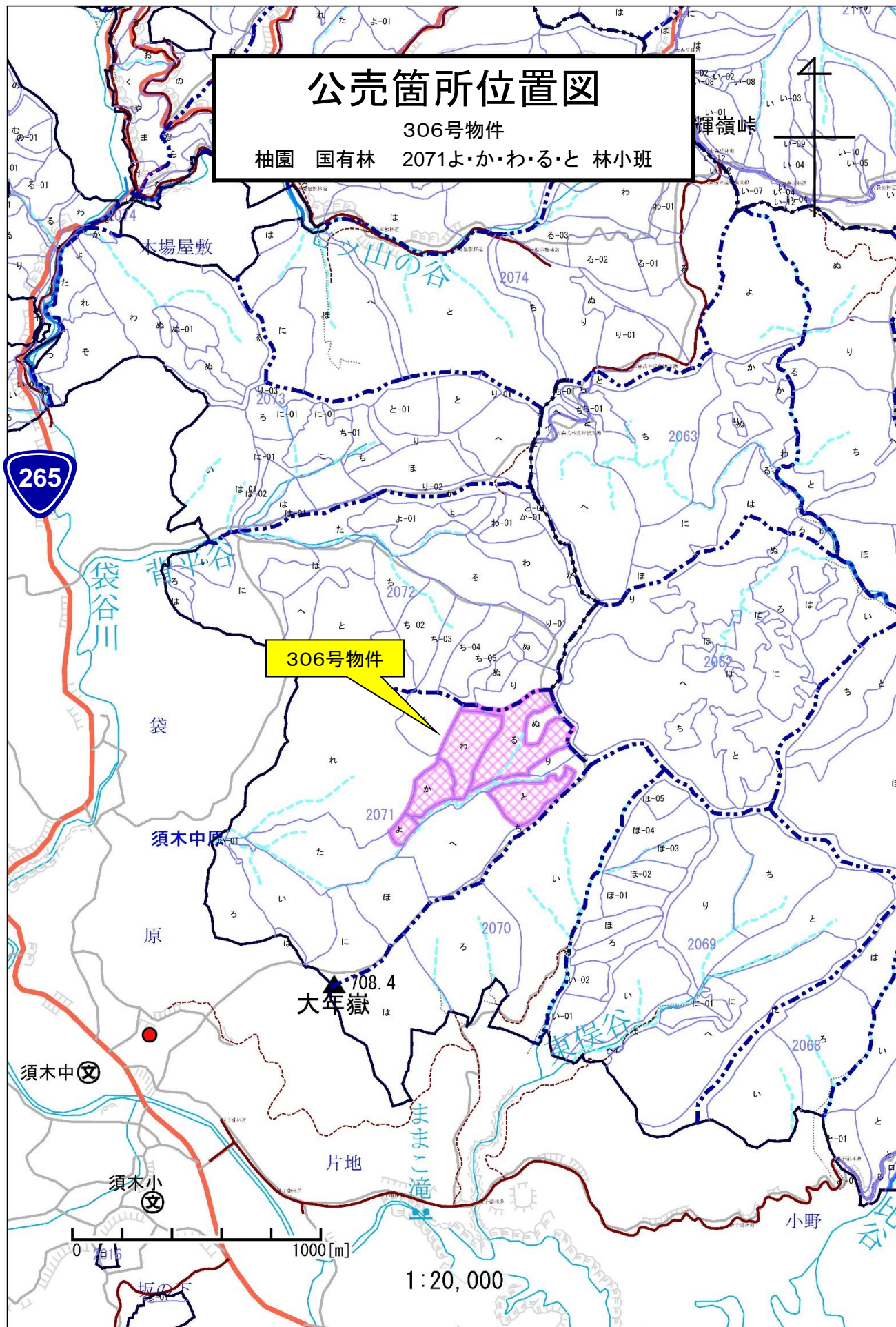
宮崎森林管理署

[illegible]

# 公売箇所位置図

306号物件

柚園 国有林 2071よ・か・わ・る・と 林小班


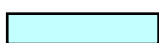




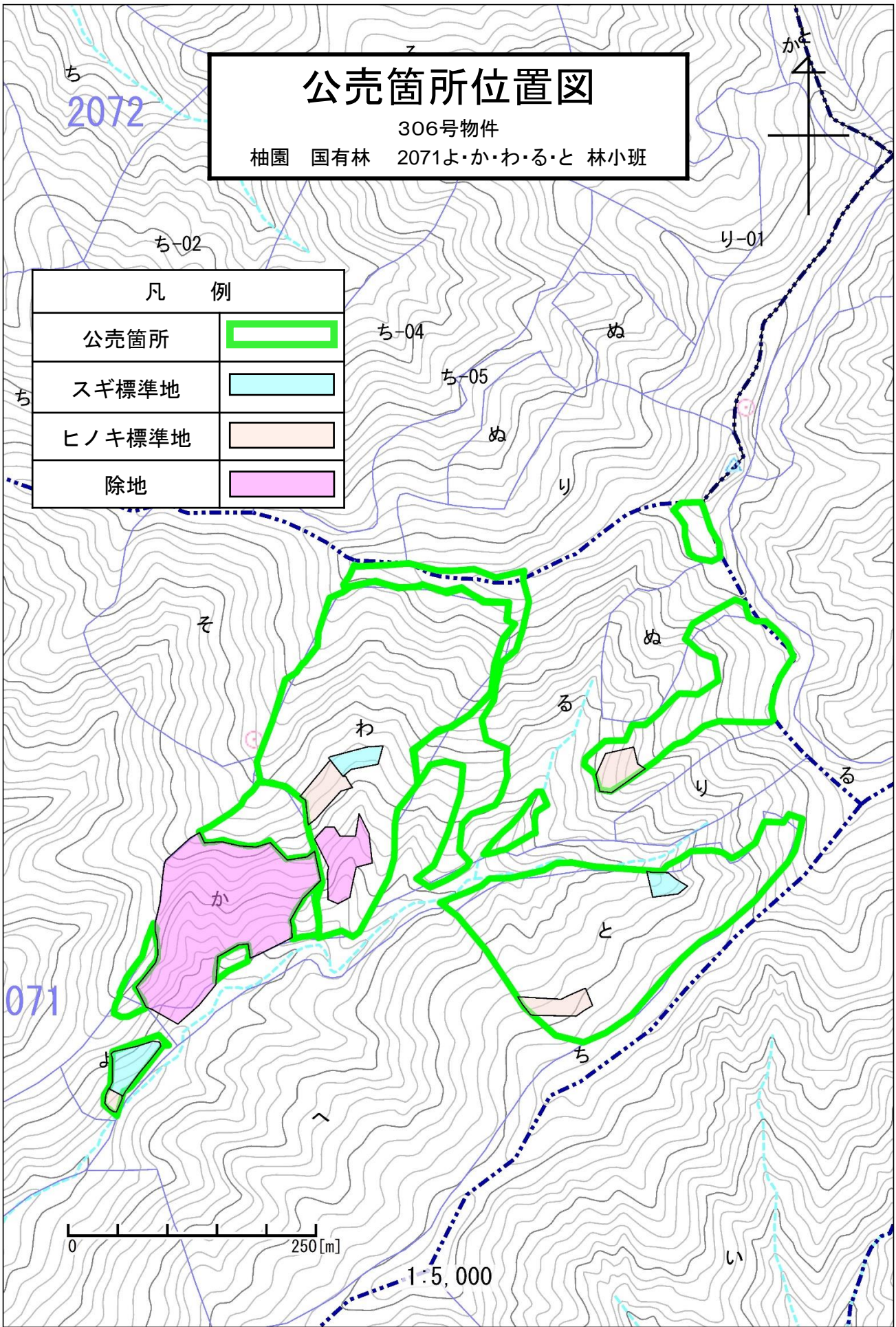
1:20,000

# 公売箇所位置図

306号物件

柚園 国有林 2071よ・か・わ・る・と 林小班

凡 例	
公売箇所	
スギ標準地	
ヒノキ標準地	
除地	



## 樹 材 種 別 一 覧 表

復命書番号： 05 - 247  
林班： 2071

森林事務所： 原森林事務所  
小班： よ

国有林名： 柚園  
伐区：

樹 種 名	材 種 分 区 分	生 被 別	態 様 分 区 分	品 質 分 区 分	胸 高 直 径	樹 高	本 数	幹 材 積	平 均 木 材 積	控 除 有 無
スギ	一般材	生立木	生立木	高齢級	26	17	2	0.86	0.430	無
					26	19	6	2.88	0.480	無
					26	22	2	1.12	0.560	無
					28	18	2	1.04	0.520	無
					28	20	2	1.16	0.580	無
					28	22	4	2.56	0.640	無
					28	23	2	1.34	0.670	無
					30	20	2	1.32	0.660	無
					30	22	2	1.46	0.730	無
					30	23	4	3.04	0.760	無
					32	22	2	1.62	0.810	無
					32	25	2	1.84	0.920	無
					32	26	2	1.90	0.950	無
					34	21	2	1.70	0.850	無
					34	22	2	1.78	0.890	無
					34	23	2	1.86	0.930	無
					34	24	2	1.94	0.970	無
					34	27	2	2.18	1.090	無
					36	18	2	1.62	0.810	無
					36	22	2	1.96	0.980	無
					36	23	4	4.12	1.030	無
					36	24	6	6.42	1.070	無
					36	25	2	2.22	1.110	無
					38	21	2	2.06	1.030	無
					38	22	2	2.16	1.080	無
					38	24	2	2.34	1.170	無
					38	26	2	2.54	1.270	無
					38	28	2	2.72	1.360	無
					40	22	2	2.34	1.170	無
					40	24	2	2.56	1.280	無
					40	25	4	5.32	1.330	無
					40	26	2	2.76	1.380	無
					40	27	2	2.86	1.430	無
					42	25	8	11.52	1.440	無
					42	26	6	9.00	1.500	無

\* 態様計の胸高直径、樹高は、平均胸高直径、平均樹高である。

樹 材 種 別 一 覧 表

2 頁

宮 崎 森 林 管 理 署

復命書番号： 05 - 247  
林班： 2071

森林事務所： 原 森 林 事 務 所  
小班： よ

国有林名： 柚 園  
伐区：

樹 種 名	材 種 分	生 被 別	態 様 分	品 質 分	胸 高 直 径	樹 高	本 数	幹 材 積	平 均 木 材 積	控 除 有 無
スギ	一般材	生立木	生立木	高齡級	42	29	2	3.34	1.670	無
					44	24	2	3.00	1.500	無
					44	25	4	6.24	1.560	無
					44	27	2	3.36	1.680	無
					44	28	2	3.48	1.740	無
					46	24	6	9.66	1.610	無
					46	25	2	3.36	1.680	無
					46	26	2	3.48	1.740	無
					48	24	4	6.92	1.730	無
					48	26	2	3.74	1.870	無
					48	30	2	4.30	2.150	無
					50	24	2	3.70	1.850	無
					50	25	2	3.86	1.930	無
					50	27	2	4.16	2.080	無
					50	29	8	17.84	2.230	無
					52	28	2	4.60	2.300	無
					54	27	2	4.72	2.360	無
					56	28	2	5.20	2.600	無
					56	30	2	5.58	2.790	無
				品質計			148	196.66		
			態様計		40	24	148	196.66		
		生被計					148	196.66		
	材種計						148	196.66		
	低質材	生立木	生立木		18	13	2	0.34	0.170	無
					18	14	2	0.36	0.180	無
					20	12	2	0.38	0.190	無
					22	14	2	0.52	0.260	無
					24	19	4	1.68	0.420	無
					26	19	2	0.96	0.480	無
					26	20	2	1.02	0.510	無
					28	12	2	0.68	0.340	無
					28	19	2	1.10	0.550	無
					28	21	4	2.44	0.610	無
					28	22	2	1.28	0.640	無
					30	18	2	1.18	0.590	無

\* 態様計の胸高直径、樹高は、平均胸高直径、平均樹高である。

306号物件



## 樹 材 種 別 一 覧 表

復命書番号： 05 - 248  
林班： 2071

森林事務所： 原森林事務所  
小班： よ

国有林名： 柚園  
伐区：

樹 種 名	材 種 分	生 被 別	態 様 分	品 質 分	胸 高 直 径	樹 高	本 数	幹 材 積	平 均 木 材 積	控 除 有 無
ヒノキ	一般材	生立木	生立木	壮齡級	22	11	1	0.06	0.060	無
					22	15	1	0.09	0.090	無
					22	16	1	0.18	0.180	無
					24	12	1	0.08	0.080	無
					24	14	1	0.09	0.090	無
					24	16	1	0.11	0.110	無
					26	14	1	0.11	0.110	無
					26	15	1	0.11	0.110	無
					26	16	1	0.24	0.240	無
					28	14	1	0.12	0.120	無
					28	16	1	0.28	0.280	無
					30	12	1	0.12	0.120	無
					30	13	1	0.13	0.130	無
					30	17	1	0.34	0.340	無
					32	18	1	0.20	0.200	無
				品質計			15	2.26		
				間・根	22	11	1	0.12	0.120	無
					24	14	1	0.09	0.090	無
					24	15	1	0.19	0.190	無
				品質計			3	0.40		
			態様計		24	14	18	2.66		
		生被計					18	2.66		
	材種計						18	2.66		
	低質材	生立木	生立木		12	6	1	0.04	0.040	無
					12	7	1	0.02	0.020	無
					12	9	1	0.03	0.030	無
					14	6	1	0.02	0.020	無
					14	7	1	0.05	0.050	無
					14	8	1	0.02	0.020	無
					14	9	1	0.02	0.020	無
					14	12	1	0.03	0.030	無
					14	18	1	0.04	0.040	無
					16	7	1	0.04	0.040	無
					16	8	1	0.02	0.020	無
					16	9	1	0.05	0.050	無

\* 態様計の胸高直径、樹高は、平均胸高直径、平均樹高である。

## 樹 材 種 別 一 覧 表

復命書番号： 05 - 248  
林班： 2071

森林事務所： 原森林事務所  
小班： よ

国有林名： 柚園  
伐区：

樹 種 名	材 種 分 区	生 被 別	態 様 分 区	品 質 分 区	胸 高 直 径	樹 高	本 数	幹 材 積	平 均 木 材 積	控 除 有 無
ヒノキ	低質材	生立木	生立木		16	10	1	0.17	0.170	無
					16	11	1	0.06	0.060	無
					16	12	1	0.11	0.110	無
					16	15	1	0.05	0.050	無
					18	6	1	0.02	0.020	無
					18	7	1	0.03	0.030	無
					18	8	1	0.03	0.030	無
					18	9	1	0.07	0.070	無
					18	10	1	0.15	0.150	無
					18	11	1	0.12	0.120	無
					18	12	1	0.05	0.050	無
					18	13	1	0.10	0.100	無
					20	7	1	0.03	0.030	無
					20	9	1	0.04	0.040	無
					20	10	1	0.14	0.140	無
					20	11	1	0.30	0.300	無
					20	13	1	0.06	0.060	無
					20	14	1	0.20	0.200	無
					20	15	1	0.07	0.070	無
					20	16	1	0.08	0.080	無
					22	9	1	0.05	0.050	無
					22	10	1	0.06	0.060	無
					22	11	1	0.06	0.060	無
					22	12	1	0.34	0.340	無
					22	13	1	0.15	0.150	無
					22	14	1	0.32	0.320	無
					22	15	1	0.17	0.170	無
					24	7	1	0.04	0.040	無
					24	9	1	0.06	0.060	無
					24	10	1	0.07	0.070	無
					24	11	1	0.28	0.280	無
					24	12	1	0.15	0.150	無
					24	13	1	0.17	0.170	無
					24	14	1	0.18	0.180	無
					24	15	1	0.29	0.290	無

\* 態様計の胸高直径、樹高は、平均胸高直径、平均樹高である。

## 樹 材 種 別 一 覧 表

復命書番号： 05 - 248  
林班： 2071

森林事務所： 原森林事務所  
小班： よ

国有林名： 柚園  
伐区：

樹 種 名	材 種 分 区	生 被 別	態 様 分 区	品 質 分 区	胸 高 直 径	樹 高	本 数	幹 材 積	平 均 木 材 積	控 除 有 無
ヒノキ	低質材	生立木	生立木		24	16	1	0.11	0.110	無
					24	17	1	0.11	0.110	無
					26	8	1	0.06	0.060	無
					26	10	1	0.07	0.070	無
					26	12	1	0.18	0.180	無
					26	13	1	0.19	0.190	無
					26	14	1	0.21	0.210	無
					26	15	1	0.45	0.450	無
					26	16	1	0.36	0.360	無
					26	17	1	0.13	0.130	無
					28	10	1	0.08	0.080	無
					28	11	1	0.09	0.090	無
					28	12	1	0.10	0.100	無
					28	13	1	0.11	0.110	無
					28	14	1	0.24	0.240	無
					28	15	1	0.39	0.390	無
					28	17	1	0.15	0.150	無
					30	12	1	0.35	0.350	無
					30	13	1	0.13	0.130	無
					30	15	1	0.15	0.150	無
					30	16	1	0.31	0.310	無
					32	15	1	0.33	0.330	無
					36	16	1	0.44	0.440	無
				品質計			70	9.39		
			態様計		22	12	70	9.39		
		生被計					70	9.39		
	材種計						70	9.39		
- 樹種計 -							88	12.05		
- N 計 -							88	12.05		
- 合計 -							88	12.05		

\* 態様計の胸高直径、樹高は、平均胸高直径、平均樹高である。

## 樹 材 種 別 一 覧 表

復命書番号： 05 - 249  
林班： 2071

森林事務所： 原森林事務所  
小班： か

国有林名： 柚園  
伐区：

樹 種 名	材 種 分	生 被 別	態 様 分	品 質 分	胸 高 直 径	樹 高	本 数	幹 材 積	平 均 木 材 積	控 除 有 無
ヒノキ	一般材	生立木	生立木	高齢級	22	11	5	1.12	0.224	無
					22	15	5	1.55	0.310	無
					22	16	10	3.32	0.332	無
					24	12	5	1.39	0.278	無
					24	14	5	1.66	0.332	無
					24	16	5	1.93	0.386	無
					26	14	5	1.93	0.386	無
					26	15	5	2.03	0.406	無
					26	16	10	4.39	0.439	無
					28	14	5	2.20	0.440	無
					28	16	10	5.03	0.503	無
					30	12	5	2.09	0.418	無
					30	13	5	2.30	0.460	無
					30	17	10	6.10	0.610	無
					32	18	5	3.64	0.728	無
				品質計			95	40.68		
				間・根	22	11	10	2.25	0.225	無
					24	14	5	1.66	0.332	無
					24	15	10	3.53	0.353	無
				品質計			25	7.44		
			態様計		24	15	120	48.12		
		生被計					120	48.12		
	材種計						120	48.12		
	低質材	生立木	生立木		12	6	15	0.64	0.043	無
					12	7	10	0.43	0.043	無
					12	9	10	0.54	0.054	無
					14	6	5	0.27	0.054	無
					14	7	15	0.96	0.064	無
					14	8	5	0.32	0.064	無
					14	9	5	0.38	0.076	無
					14	12	5	0.54	0.108	無
					14	18	5	0.80	0.160	無
					16	7	10	0.75	0.075	無
					16	8	5	0.43	0.086	無
					16	9	10	0.96	0.096	無

\* 態様計の胸高直径、樹高は、平均胸高直径、平均樹高である。

## 樹 材 種 別 一 覧 表

復命書番号： 05 - 249  
林班： 2071

森林事務所： 原森林事務所  
小班： か

国有林名： 柚園  
伐区：

樹 種 名	材 種 分 区	生 被 別	態 様 分 区	品 質 分 区	胸 高 直 径	樹 高	本 数	幹 材 積	平 均 木 材 積	控 除 有 無
ヒノキ	低質材	生立木	生立木		16	10	30	3.21	0.107	無
					16	11	10	1.18	0.118	無
					16	12	15	1.93	0.129	無
					16	15	5	0.86	0.172	無
					18	6	5	0.43	0.086	無
					18	7	5	0.48	0.096	無
					18	8	5	0.54	0.108	無
					18	9	10	1.28	0.128	無
					18	10	20	2.78	0.139	無
					18	11	15	2.25	0.150	無
					18	12	5	0.86	0.172	無
					18	13	10	1.82	0.182	無
					20	7	5	0.59	0.118	無
					20	9	5	0.75	0.150	無
					20	10	15	2.57	0.171	無
					20	11	30	5.46	0.182	無
					20	13	5	1.12	0.224	無
					20	14	15	3.53	0.235	無
					20	15	5	1.29	0.258	無
					20	16	5	1.39	0.278	無
					22	9	5	0.91	0.182	無
					22	10	5	1.02	0.204	無
					22	11	5	1.12	0.224	無
					22	12	25	6.16	0.246	無
					22	13	10	2.68	0.268	無
					22	14	20	5.78	0.289	無
					22	15	10	3.10	0.310	無
					24	7	5	0.80	0.160	無
					24	9	5	1.02	0.204	無
					24	10	5	1.18	0.236	無
					24	11	20	5.14	0.257	無
					24	12	10	2.78	0.278	無
					24	13	10	3.10	0.310	無
					24	14	10	3.32	0.332	無
					24	15	15	5.30	0.353	無

\* 態様計の胸高直径、樹高は、平均胸高直径、平均樹高である。

## 樹 材 種 別 一 覧 表

復命書番号： 05 - 249  
林班： 2071

森林事務所： 原森林事務所  
小班： か

国有林名： 柚園  
伐区：

樹 種 名	材 種 分 区	生 被 別	態 様 分 区	品 質 分 区	胸 高 直 径	樹 高	本 数	幹 材 積	平 均 木 材 積	控 除 有 無
ヒノキ	低質材	生立木	生立木		24	16	5	1.93	0.386	無
					24	17	5	2.03	0.406	無
					26	8	5	1.07	0.214	無
					26	10	5	1.34	0.268	無
					26	12	10	3.21	0.321	無
					26	13	10	3.53	0.353	無
					26	14	10	3.85	0.385	無
					26	15	20	8.14	0.407	無
					26	16	15	6.59	0.439	無
					26	17	5	2.36	0.472	無
					28	10	5	1.50	0.300	無
					28	11	5	1.66	0.332	無
					28	12	5	1.87	0.374	無
					28	13	5	2.03	0.406	無
					28	14	10	4.39	0.439	無
					28	15	15	7.07	0.471	無
					28	17	5	2.68	0.536	無
					30	12	15	6.26	0.417	無
					30	13	5	2.30	0.460	無
					30	15	5	2.68	0.536	無
					30	16	10	5.67	0.567	無
					32	15	10	6.00	0.600	無
					36	16	10	7.92	0.792	無
				品質計			675	170.83		
			態様計		22	12	675	170.83		
		生被計					675	170.83		
	材種計						675	170.83		
- 樹種計 -							795	218.95		
- N 計 -							795	218.95		
- 合計 -							795	218.95		

\* 態様計の胸高直径、樹高は、平均胸高直径、平均樹高である。

## 樹 材 種 別 一 覧 表

復命書番号： 05 - 250  
林班： 2071

森林事務所： 原森林事務所  
小班： わ

国有林名： 柚園  
伐区：

樹 種 名	材 種 分 区 分	生 被 別	態 様 分 区 分	品 質 分 区 分	胸 高 直 径	樹 高	本 数	幹 材 積	平 均 木 材 積	控 除 有 無
スギ	一般材	生立木	生立木	高齢級	26	17	10	4.44	0.444	無
					26	19	30	14.88	0.496	無
					26	22	10	5.79	0.579	無
					28	18	10	5.37	0.537	無
					28	20	10	5.99	0.599	無
					28	22	20	13.23	0.662	無
					28	23	10	6.92	0.692	無
					30	20	10	6.82	0.682	無
					30	22	10	7.54	0.754	無
					30	23	20	15.71	0.786	無
					32	22	10	8.37	0.837	無
					32	25	10	9.51	0.951	無
					32	26	10	9.82	0.982	無
					34	21	10	8.78	0.878	無
					34	22	10	9.20	0.920	無
					34	23	10	9.61	0.961	無
					34	24	10	10.02	1.002	無
					34	27	10	11.26	1.126	無
					36	18	10	8.37	0.837	無
					36	22	10	10.13	1.013	無
					36	23	20	21.29	1.065	無
					36	24	30	33.17	1.106	無
					36	25	10	11.47	1.147	無
					38	21	10	10.64	1.064	無
					38	22	10	11.16	1.116	無
					38	24	10	12.09	1.209	無
					38	26	10	13.12	1.312	無
					38	28	10	14.05	1.405	無
					40	22	10	12.09	1.209	無
					40	24	10	13.23	1.323	無
					40	25	20	27.49	1.375	無
					40	26	10	14.26	1.426	無
					40	27	10	14.78	1.478	無
					42	25	40	59.52	1.488	無
					42	26	30	46.50	1.550	無

\* 態様計の胸高直径、樹高は、平均胸高直径、平均樹高である。

樹 材 種 別 一 覧 表

2 頁

宮 崎 森 林 管 理 署

復命書番号： 05 - 250  
林班： 2071

森林事務所： 原 森 林 事 務 所  
小班： わ

国有林名： 柚 園  
伐区：

樹 種 名	材 種 分 区	生 被 別	態 様 分 区	品 質 分 区	胸 高 直 径	樹 高	本 数	幹 材 積	平 均 木 材 積	控 除 有 無
スギ	一般材	生立木	生立木	高齢級	42	29	10	17.26	1.726	無
					44	24	10	15.50	1.550	無
					44	25	20	32.24	1.612	無
					44	27	10	17.36	1.736	無
					44	28	10	17.98	1.798	無
					46	24	30	49.91	1.664	無
					46	25	10	17.36	1.736	無
					46	26	10	17.98	1.798	無
					48	24	20	35.75	1.788	無
					48	26	10	19.32	1.932	無
					48	30	10	22.22	2.222	無
					50	24	10	19.12	1.912	無
					50	25	10	19.94	1.994	無
					50	27	10	21.49	2.149	無
					50	29	40	92.17	2.304	無
					52	28	10	23.77	2.377	無
					54	27	10	24.39	2.439	無
					56	28	10	26.87	2.687	無
					56	30	10	28.83	2.883	無
				品質計			740	1,016.08		
			態様計		40	24	740	1,016.08		
		生被計					740	1,016.08		
	材種計						740	1,016.08		
	低質材	生立木	生立木		18	13	10	1.76	0.176	無
					18	14	10	1.86	0.186	無
					20	12	10	1.96	0.196	無
					22	14	10	2.69	0.269	無
					24	19	20	8.68	0.434	無
					26	19	10	4.96	0.496	無
					26	20	10	5.27	0.527	無
					28	12	10	3.51	0.351	無
					28	19	10	5.68	0.568	無
					28	21	20	12.61	0.631	無
					28	22	10	6.61	0.661	無
					30	18	10	6.10	0.610	無

\* 態様計の胸高直径、樹高は、平均胸高直径、平均樹高である。

306号物件



## 樹 材 種 別 一 覧 表

復命書番号： 05 - 251  
林班： 2071

森林事務所： 原森林事務所  
小班： わ

国有林名： 柚園  
伐区：

樹 種 名	材 種 分	生 被 別	態 様 分	品 質 分	胸 高 直 径	樹 高	本 数	幹 材 積	平 均 木 材 積	控 除 有 無
ヒノキ	一般材	生立木	生立木	壮齡級	22	11	21	4.32	0.206	無
					22	15	21	5.97	0.284	無
					22	16	42	12.76	0.304	無
					24	12	21	5.35	0.255	無
					24	14	21	6.38	0.304	無
					24	16	21	7.41	0.353	無
					26	14	21	7.41	0.353	無
					26	15	21	7.82	0.372	無
					26	16	42	16.88	0.402	無
					28	14	21	8.44	0.402	無
					28	16	42	19.35	0.461	無
					30	12	21	8.03	0.382	無
					30	13	21	8.85	0.421	無
					30	17	42	23.47	0.559	無
					32	18	21	14.00	0.667	無
				品質計			399	156.44		
				間・根	22	11	42	8.65	0.206	無
					24	14	21	6.38	0.304	無
					24	15	42	13.59	0.324	無
				品質計			105	28.62		
			態様計		24	15	504	185.06		
		生被計					504	185.06		
	材種計						504	185.06		
	低質材	生立木	生立木		12	6	63	2.47	0.039	無
					12	7	42	1.65	0.039	無
					12	9	42	2.06	0.049	無
					14	6	21	1.03	0.049	無
					14	7	63	3.71	0.059	無
					14	8	21	1.24	0.059	無
					14	9	21	1.44	0.069	無
					14	12	21	2.06	0.098	無
					14	18	21	3.09	0.147	無
					16	7	42	2.88	0.069	無
					16	8	21	1.65	0.079	無
					16	9	42	3.71	0.088	無

\* 態様計の胸高直径、樹高は、平均胸高直径、平均樹高である。

## 樹 材 種 別 一 覧 表

復命書番号： 05 - 251  
林班： 2071

森林事務所： 原森林事務所  
小班： わ

国有林名： 柚園  
伐区：

樹 種 名	材 種 分	生 被 別	態 様 分	品 質 分	胸 高 直 径	樹 高	本 数	幹 材 積	平 均 木 材 積	控 除 有 無
ヒノキ	低質材	生立木	生立木		16	10	126	12.35	0.098	無
					16	11	42	4.53	0.108	無
					16	12	63	7.41	0.118	無
					16	15	21	3.29	0.157	無
					18	6	21	1.65	0.079	無
					18	7	21	1.85	0.088	無
					18	8	21	2.06	0.098	無
					18	9	42	4.94	0.118	無
					18	10	84	10.70	0.127	無
					18	11	63	8.65	0.137	無
					18	12	21	3.29	0.157	無
					18	13	42	7.00	0.167	無
					20	7	21	2.27	0.108	無
					20	9	21	2.88	0.137	無
					20	10	63	9.88	0.157	無
					20	11	126	21.00	0.167	無
					20	13	21	4.32	0.206	無
					20	14	63	13.59	0.216	無
					20	15	21	4.94	0.235	無
					20	16	21	5.35	0.255	無
					22	9	21	3.50	0.167	無
					22	10	21	3.91	0.186	無
					22	11	21	4.32	0.206	無
					22	12	105	23.68	0.226	無
					22	13	42	10.29	0.245	無
					22	14	84	22.24	0.265	無
					22	15	42	11.94	0.284	無
					24	7	21	3.09	0.147	無
					24	9	21	3.91	0.186	無
					24	10	21	4.53	0.216	無
					24	11	84	19.76	0.235	無
					24	12	42	10.71	0.255	無
					24	13	42	11.94	0.284	無
					24	14	42	12.76	0.304	無
					24	15	63	20.38	0.323	無

\* 態様計の胸高直径、樹高は、平均胸高直径、平均樹高である。

## 樹 材 種 別 一 覧 表

復命書番号 : 05 - 251  
林班 : 2071森林事務所 : 原森林事務所  
小班 : わ国有林名 : 柚園  
伐区 :

樹 種 名	材 種 分 区	生 被 別	態 様 分 区	品 質 分 区	胸 高 直 径	樹 高	本 数	幹 材 積	平 均 木 材 積	控 除 有 無
ヒノキ	低質材	生立木	生立木		24	16	21	7.41	0.353	無
					24	17	21	7.82	0.372	無
					26	8	21	4.12	0.196	無
					26	10	21	5.15	0.245	無
					26	12	42	12.35	0.294	無
					26	13	42	13.59	0.324	無
					26	14	42	14.82	0.353	無
					26	15	84	31.30	0.373	無
					26	16	63	25.32	0.402	無
					26	17	21	9.06	0.431	無
					28	10	21	5.77	0.275	無
					28	11	21	6.38	0.304	無
					28	12	21	7.21	0.343	無
					28	13	21	7.82	0.372	無
					28	14	42	16.88	0.402	無
					28	15	63	27.18	0.431	無
					28	17	21	10.29	0.490	無
					30	12	63	24.09	0.382	無
					30	13	21	8.85	0.421	無
					30	15	21	10.29	0.490	無
					30	16	42	21.82	0.520	無
					32	15	42	23.06	0.549	無
					36	16	42	30.47	0.725	無
				品質計			2,835	656.95		
			態様計		22	12	2,835	656.95		
		生被計					2,835	656.95		
	材種計						2,835	656.95		
- 樹種計 -							3,339	842.01		
- N 計 -							3,339	842.01		
- 合計 -							3,339	842.01		

\* 態様計の胸高直径、樹高は、平均胸高直径、平均樹高である。

## 樹 材 種 別 一 覧 表

復命書番号： 05 - 253  
林班： 2071

森林事務所： 原森林事務所  
小班： る

国有林名： 柚園  
伐区：

樹 種 名	材 種 分 区 分	生 被 別	態 様 分 区 分	品 質 分 区 分	胸 高 直 径	樹 高	本 数	幹 材 積	平 均 木 材 積	控 除 有 無
スギ	一般材	生立木	生立木	高齢級	26	17	1	0.57	0.570	無
					26	19	3	1.92	0.640	無
					26	22	1	0.75	0.750	無
					28	18	1	0.69	0.690	無
					28	20	1	0.77	0.770	無
					28	22	2	1.71	0.855	無
					28	23	1	0.89	0.890	無
					30	20	1	0.88	0.880	無
					30	22	1	0.97	0.970	無
					30	23	2	2.03	1.015	無
					32	22	1	1.08	1.080	無
					32	25	1	1.23	1.230	無
					32	26	1	1.27	1.270	無
					34	21	1	1.13	1.130	無
					34	22	1	1.19	1.190	無
					34	23	1	1.24	1.240	無
					34	24	1	1.29	1.290	無
					34	27	1	1.45	1.450	無
					36	18	1	1.08	1.080	無
					36	22	1	1.31	1.310	無
					36	23	2	2.75	1.375	無
					36	24	3	4.28	1.427	無
					36	25	1	1.48	1.480	無
					38	21	1	1.37	1.370	無
					38	22	1	1.44	1.440	無
					38	24	1	1.56	1.560	無
					38	26	1	1.69	1.690	無
					38	28	1	1.81	1.810	無
					40	22	1	1.56	1.560	無
					40	24	1	1.71	1.710	無
					40	25	2	3.55	1.775	無
					40	26	1	1.84	1.840	無
					40	27	1	1.91	1.910	無
					42	25	4	7.68	1.920	無
					42	26	3	6.00	2.000	無

\* 態様計の胸高直径、樹高は、平均胸高直径、平均樹高である。

樹 材 種 別 一 覧 表

2 頁

宮 崎 森 林 管 理 署

復命書番号： 05 - 253  
林班： 2071

森林事務所： 原 森 林 事 務 所  
小班： る

国有林名： 柚 園  
伐区：

樹 種 名	材 種 分	生 被 別	態 様 分	品 質 分	胸 高 直 径	樹 高	本 数	幹 材 積	平 均 木 材 積	控 除 有 無
スギ	一般材	生立木	生立木	高齡級	42	29	1	2.23	2.230	無
					44	24	1	2.00	2.000	無
					44	25	2	4.16	2.080	無
					44	27	1	2.24	2.240	無
					44	28	1	2.32	2.320	無
					46	24	3	6.44	2.147	無
					46	25	1	2.24	2.240	無
					46	26	1	2.32	2.320	無
					48	24	2	4.61	2.305	無
					48	26	1	2.49	2.490	無
					48	30	1	2.87	2.870	無
					50	24	1	2.47	2.470	無
					50	25	1	2.57	2.570	無
					50	27	1	2.77	2.770	無
					50	29	4	11.89	2.973	無
					52	28	1	3.07	3.070	無
					54	27	1	3.15	3.150	無
					56	28	1	3.47	3.470	無
					56	30	1	3.72	3.720	無
				品質計			74	131.11		
			態様計		40	24	74	131.11		
		生被計					74	131.11		
	材種計						74	131.11		
	低質材	生立木	生立木		18	13	1	0.23	0.230	無
					18	14	1	0.24	0.240	無
					20	12	1	0.25	0.250	無
					22	14	1	0.35	0.350	無
					24	19	2	1.12	0.560	無
					26	19	1	0.64	0.640	無
					26	20	1	0.68	0.680	無
					28	12	1	0.45	0.450	無
					28	19	1	0.73	0.730	無
					28	21	2	1.63	0.815	無
					28	22	1	0.85	0.850	無
					30	18	1	0.79	0.790	無

\* 態様計の胸高直径、樹高は、平均胸高直径、平均樹高である。

306号物件



## 樹 材 種 別 一 覧 表

復命書番号： 05 - 254  
林班： 2071

森林事務所： 原森林事務所  
小班： る

国有林名： 柚園  
伐区：

樹 種 名	材 種 分	生 被 別	態 様 分	品 質 分	胸 高 直 径	樹 高	本 数	幹 材 積	平 均 木 材 積	控 除 有 無
ヒノキ	一般材	生立木	生立木	壮齡級	22	11	7	1.46	0.209	無
					22	15	7	2.01	0.287	無
					22	16	14	4.30	0.307	無
					24	12	7	1.81	0.259	無
					24	14	7	2.15	0.307	無
					24	16	7	2.50	0.357	無
					26	14	7	2.50	0.357	無
					26	15	7	2.64	0.377	無
					26	16	14	5.69	0.406	無
					28	14	7	2.85	0.407	無
					28	16	14	6.52	0.466	無
					30	12	7	2.71	0.387	無
					30	13	7	2.99	0.427	無
					30	17	14	7.91	0.565	無
					32	18	7	4.72	0.674	無
				品質計			133	52.76		
				間・根	22	11	14	2.92	0.209	無
					24	14	7	2.15	0.307	無
					24	15	14	4.58	0.327	無
				品質計			35	9.65		
			態様計		24	15	168	62.41		
		生被計					168	62.41		
	材種計						168	62.41		
	低質材	生立木	生立木		12	6	21	0.83	0.040	無
					12	7	14	0.56	0.040	無
					12	9	14	0.69	0.049	無
					14	6	7	0.35	0.050	無
					14	7	21	1.25	0.060	無
					14	8	7	0.42	0.060	無
					14	9	7	0.49	0.070	無
					14	12	7	0.69	0.099	無
					14	18	7	1.04	0.149	無
					16	7	14	0.97	0.069	無
					16	8	7	0.56	0.080	無
					16	9	14	1.25	0.089	無

\* 態様計の胸高直径、樹高は、平均胸高直径、平均樹高である。

## 樹 材 種 別 一 覧 表

復命書番号： 05 - 254  
林班： 2071

森林事務所： 原森林事務所  
小班： る

国有林名： 柚園  
伐区：

樹 種 名	材 種 分 区	生 被 別	態 様 分 区	品 質 分 区	胸 高 直 径	樹 高	本 数	幹 材 積	平 均 木 材 積	控 除 有 無
ヒノキ	低質材	生立木	生立木		16	10	42	4.16	0.099	無
					16	11	14	1.53	0.109	無
					16	12	21	2.50	0.119	無
					16	15	7	1.11	0.159	無
					18	6	7	0.56	0.080	無
					18	7	7	0.63	0.090	無
					18	8	7	0.69	0.099	無
					18	9	14	1.67	0.119	無
					18	10	28	3.61	0.129	無
					18	11	21	2.92	0.139	無
					18	12	7	1.11	0.159	無
					18	13	14	2.36	0.169	無
					20	7	7	0.76	0.109	無
					20	9	7	0.97	0.139	無
					20	10	21	3.33	0.159	無
					20	11	42	7.08	0.169	無
					20	13	7	1.46	0.209	無
					20	14	21	4.58	0.218	無
					20	15	7	1.67	0.239	無
					20	16	7	1.81	0.259	無
					22	9	7	1.18	0.169	無
					22	10	7	1.32	0.189	無
					22	11	7	1.46	0.209	無
					22	12	35	7.98	0.228	無
					22	13	14	3.47	0.248	無
					22	14	28	7.50	0.268	無
					22	15	14	4.03	0.288	無
					24	7	7	1.04	0.149	無
					24	9	7	1.32	0.189	無
					24	10	7	1.53	0.219	無
					24	11	28	6.66	0.238	無
					24	12	14	3.61	0.258	無
					24	13	14	4.03	0.288	無
					24	14	14	4.30	0.307	無
					24	15	21	6.87	0.327	無

\* 態様計の胸高直径、樹高は、平均胸高直径、平均樹高である。

## 樹 材 種 別 一 覧 表

 復命書番号： 05 - 254  
 林班： 2071

 森林事務所： 原森林事務所  
 小班： る

 国有林名： 柚園  
 伐区：

樹 種 名	材 種 分	生 被 別	態 様 分	品 質 分	胸 高 直 径	樹 高	本 数	幹 材 積	平 均 木 材 積	控 除 有 無
ヒノキ	低質材	生立木	生立木		24	16	7	2.50	0.357	無
					24	17	7	2.64	0.377	無
					26	8	7	1.39	0.199	無
					26	10	7	1.74	0.249	無
					26	12	14	4.16	0.297	無
					26	13	14	4.58	0.327	無
					26	14	14	5.00	0.357	無
					26	15	28	10.55	0.377	無
					26	16	21	8.54	0.407	無
					26	17	7	3.05	0.436	無
					28	10	7	1.94	0.277	無
					28	11	7	2.15	0.307	無
					28	12	7	2.43	0.347	無
					28	13	7	2.64	0.377	無
					28	14	14	5.69	0.406	無
					28	15	21	9.16	0.436	無
					28	17	7	3.47	0.496	無
					30	12	21	8.12	0.387	無
					30	13	7	2.99	0.427	無
					30	15	7	3.47	0.496	無
					30	16	14	7.36	0.526	無
					32	15	14	7.77	0.555	無
					36	16	14	10.27	0.734	無
				品質計			945	221.52		
			態様計		22	12	945	221.52		
		生被計					945	221.52		
	材種計						945	221.52		
- 樹種計 -							1,113	283.93		
- N 計 -							1,113	283.93		
- 合計 -							1,113	283.93		

\* 態様計の胸高直径、樹高は、平均胸高直径、平均樹高である。

樹 材 種 別 一 覧 表

7 頁

宮 崎 森 林 管 理 署

復命書番号： 05 - 255  
林班： 2071

森林事務所： 原 森 林 事 務 所  
小班： る

国有林名： 柚 園  
伐区：

樹 種 名	材 種 分 区	生 被 別	態 様 分 区	品 質 分 区	胸 高 直 径	樹 高	本 数	幹 材 積	平 均 木 材 積	控 除 有 無
ヒノキ	一般材	生立木	生立木	壮齡級	18	13	12	1.99	0.166	無
					18	15	12	2.34	0.195	無
					20	13	24	4.91	0.205	無
					20	15	12	2.81	0.234	無
					22	11	12	2.46	0.205	無
					22	14	24	6.31	0.263	無
					22	15	24	6.78	0.283	無
					22	17	12	3.86	0.322	無
					24	12	12	3.04	0.253	無
					24	13	12	3.39	0.283	無
					24	14	12	3.63	0.303	無
					24	15	12	3.86	0.322	無
					24	17	12	4.44	0.370	無
					26	15	12	4.44	0.370	無
					26	16	12	4.79	0.399	無
					26	17	48	20.58	0.429	無
					26	18	12	5.50	0.458	無
					26	19	12	5.73	0.478	無
					28	13	24	8.89	0.370	無
					28	15	12	5.15	0.429	無
					28	17	36	17.54	0.487	無
					28	18	24	12.39	0.516	無
					28	19	12	6.55	0.546	無
					30	16	12	6.20	0.517	無
					30	17	24	13.33	0.555	無
					30	18	24	14.03	0.585	無
					30	19	12	7.48	0.623	無
					30	20	12	7.83	0.653	無
					32	15	12	6.55	0.546	無
					32	17	12	7.48	0.623	無
					32	18	24	15.90	0.663	無
					32	19	24	16.84	0.702	無
					34	15	12	7.25	0.604	無
					34	19	12	9.35	0.779	無
					34	20	12	9.82	0.818	無

\* 態様計の胸高直径、樹高は、平均胸高直径、平均樹高である。

306号物件

## 樹 材 種 別 一 覧 表

復命書番号： 05 - 255  
林班： 2071

森林事務所： 原 森 林 事 務 所  
小班： る

国有林名： 柚 園  
伐区：

樹 種 名	材 種 分	生 被 別	態 様 分	品 質 分	胸 高 直 径	樹 高	本 数	幹 材 積	平 均 木 材 積	控 除 有 無
ヒノキ	一般材	生立木	生立木	壮齡級	36	19	12	10.29	0.858	無
				品質計			600	273.73		
				間・根	20	13	12	2.46	0.205	無
					20	18	12	3.39	0.283	無
					22	14	12	3.16	0.263	無
					22	16	12	3.63	0.303	無
					22	17	12	3.86	0.322	無
					22	18	12	4.09	0.341	無
					24	15	24	7.72	0.322	無
					24	16	12	4.21	0.351	無
					24	17	12	4.44	0.370	無
					24	19	12	5.03	0.419	無
					26	13	12	3.86	0.322	無
					26	14	12	4.21	0.351	無
					26	15	12	4.44	0.370	無
					26	18	12	5.50	0.458	無
				品質計			180	60.00		
			態様計		26	16	780	333.73		
		生被計					780	333.73		
	材種計						780	333.73		
	低質材	生立木	生立木		12	11	12	0.82	0.068	無
					12	13	12	0.94	0.078	無
					14	9	12	0.82	0.068	無
					14	13	12	1.17	0.098	無
					14	14	48	5.14	0.107	無
					16	10	12	1.17	0.098	無
					16	12	12	1.40	0.117	無
					16	13	24	3.04	0.127	無
					16	14	24	3.51	0.146	無
					16	15	12	1.87	0.156	無
					16	16	12	1.99	0.166	無
					18	11	24	3.27	0.136	無
					18	13	12	1.99	0.166	無
					18	14	24	4.21	0.175	無
					18	17	12	2.57	0.214	無

\* 態様計の胸高直径、樹高は、平均胸高直径、平均樹高である。

## 樹 材 種 別 一 覧 表

 復命書番号： 05 - 255  
 林班： 2071

 森林事務所： 原森林事務所  
 小班： る

 国有林名： 柚園  
 伐区：

樹 種 名	材 種 分	生 被 別	態 様 分	品 質 分	胸 高 直 径	樹 高	本 数	幹 材 積	平 均 木 材 積	控 除 有 無
ヒノキ	低質材	生立木	生立木		18	18	12	2.81	0.234	無
					20	13	48	9.82	0.205	無
					20	14	12	2.57	0.214	無
					20	15	12	2.81	0.234	無
					20	16	36	9.12	0.253	無
					20	17	36	9.47	0.263	無
					22	13	24	5.85	0.244	無
					22	14	12	3.16	0.263	無
					22	15	12	3.39	0.283	無
					22	16	12	3.63	0.303	無
					22	17	24	7.72	0.322	無
					22	19	12	4.33	0.361	無
					24	15	72	23.15	0.322	無
					24	16	36	12.63	0.351	無
					24	17	12	4.44	0.370	無
					24	18	12	4.68	0.390	無
					26	16	36	14.38	0.399	無
					26	17	12	5.15	0.429	無
					26	18	12	5.50	0.458	無
					26	19	24	11.46	0.478	無
					28	13	12	4.44	0.370	無
					28	14	24	9.59	0.400	無
					28	15	24	10.29	0.429	無
					28	17	12	5.85	0.488	無
					28	19	12	6.55	0.546	無
					30	13	12	5.03	0.419	無
					30	16	12	6.20	0.517	無
					30	20	24	15.67	0.653	無
					32	15	12	6.55	0.546	無
				品質計			876	250.15		
			態様計		22	15	876	250.15		
		生被計					876	250.15		
	材種計						876	250.15		
- 樹種計 -							1,656	583.88		
- N 計 -							1,656	583.88		

\* 態様計の胸高直径、樹高は、平均胸高直径、平均樹高である。

10 頁  
宮崎森林管理署

国有林名： 柚園  
伐区：

\* 態樣計の胸高直径、樹高は、平均胸高直径、平均樹高である。

## 樹 材 種 別 一 覧 表

復命書番号： 05 - 257  
林班： 2071

森林事務所： 原森林事務所  
小班： と

国有林名： 柚園  
伐区：

樹 種 名	材 種 分 区 分	生 被 別	態 様 分 区 分	品 質 分 区 分	胸 高 直 径	樹 高	本 数	幹 材 積	平 均 木 材 積	控 除 有 無
スギ	一般材	生立木	生立木	高齢級	26	18	6	2.76	0.460	無
					26	24	6	3.66	0.610	無
					30	18	6	3.54	0.590	無
					32	22	6	4.86	0.810	無
					32	24	6	5.28	0.880	無
					32	25	12	11.04	0.920	無
					32	26	6	5.70	0.950	無
					34	24	6	5.82	0.970	無
					34	25	6	6.06	1.010	無
					34	27	6	6.54	1.090	無
					36	25	6	6.66	1.110	無
					38	26	6	7.62	1.270	無
					40	22	6	7.02	1.170	無
					40	24	6	7.68	1.280	無
					44	29	6	10.80	1.800	無
					46	28	6	11.28	1.880	無
					50	25	6	11.58	1.930	無
					50	27	6	12.48	2.080	無
					52	24	6	11.82	1.970	無
					52	29	6	14.28	2.380	無
				品質計			126	156.48		
			態様計		38	25	126	156.48		
		生被計					126	156.48		
	材種計						126	156.48		
	低質材	生立木	生立木		20	15	6	1.38	0.230	無
					20	23	6	2.16	0.360	無
					22	14	6	1.56	0.260	無
					22	17	6	1.92	0.320	無
					22	19	6	2.16	0.360	無
					24	22	6	2.88	0.480	無
					26	19	6	2.88	0.480	無
					26	20	6	3.06	0.510	無
					26	21	6	3.18	0.530	無
					28	22	6	3.84	0.640	無
					28	23	12	8.04	0.670	無

\* 態様計の胸高直径、樹高は、平均胸高直径、平均樹高である。



## 樹 材 種 別 一 覧 表

復命書番号： 05 - 258  
林班： 2071

森林事務所： 原森林事務所  
小班： と

国有林名： 柚園  
伐区：

樹 種 名	材 種 分	生 被 別	態 様 分	品 質 分	胸 高 直 径	樹 高	本 数	幹 材 積	平 均 木 材 積	控 除 有 無
ヒノキ	一般材	生立木	生立木	高齢級	24	17	26	9.85	0.379	無
					24	18	26	10.37	0.399	無
					26	15	26	9.85	0.379	無
					26	16	26	10.63	0.409	無
					26	19	26	12.70	0.488	無
					26	20	26	13.48	0.518	無
					28	17	78	38.89	0.499	無
					28	18	52	27.48	0.528	無
					28	20	26	15.55	0.598	無
					30	18	26	15.55	0.598	無
					30	20	26	17.37	0.668	無
					32	19	26	18.67	0.718	無
					32	20	26	19.70	0.758	無
					32	23	26	22.81	0.877	無
					34	20	78	65.33	0.838	無
					36	18	26	21.52	0.828	無
					36	19	52	45.62	0.877	無
					36	20	26	24.11	0.927	無
					36	21	52	50.81	0.977	無
					38	19	26	25.15	0.967	無
					38	20	26	26.70	1.027	無
					38	21	78	83.99	1.077	無
					40	19	26	27.74	1.067	無
					40	22	26	32.40	1.246	無
					44	22	26	38.37	1.476	無
				品質計			884	684.64		
				間・根	22	18	26	9.07	0.349	無
					24	18	52	20.74	0.399	無
					26	19	26	12.70	0.488	無
					26	21	26	14.26	0.548	無
				品質計			130	56.77		
			態様計		32	19	1,014	741.41		
		生被計					1,014	741.41		
	材種計						1,014	741.41		
	低質材	生立木	生立木		12	7	26	1.04	0.040	無

\* 態様計の胸高直径、樹高は、平均胸高直径、平均樹高である。

## 樹 材 種 別 一 覧 表

復命書番号： 05 - 258  
林班： 2071

森林事務所： 原森林事務所  
小班： と

国有林名： 柚園  
伐区：

樹 種 名	材 種 分 区 分	生 被 別	態 様 分 区 分	品 質 分 区 分	胸 高 直 径	樹 高	本 数	幹 材 積	平 均 木 材 積	控 除 有 無
ヒノキ	低質材	生立木	生立木		14	7	26	1.56	0.060	無
					16	14	26	3.89	0.150	無
					18	13	26	4.41	0.170	無
					18	14	26	4.67	0.180	無
					18	15	26	5.19	0.200	無
					20	15	52	12.44	0.239	無
					20	18	52	15.04	0.289	無
					22	8	26	3.89	0.150	無
					22	15	52	15.04	0.289	無
					22	16	26	8.04	0.309	無
					22	18	26	9.07	0.349	無
					24	16	26	9.33	0.359	無
					24	17	104	39.40	0.379	無
					26	14	26	9.33	0.359	無
					26	15	26	9.85	0.379	無
					26	16	52	21.26	0.409	無
					26	17	26	11.41	0.439	無
					26	18	78	36.55	0.469	無
					28	16	26	12.18	0.468	無
					28	17	26	12.96	0.498	無
					30	15	26	12.96	0.498	無
					30	17	26	14.78	0.568	無
					30	18	26	15.55	0.598	無
					30	19	26	16.59	0.638	無
					30	20	52	34.74	0.668	無
					32	18	26	17.63	0.678	無
					32	19	26	18.67	0.718	無
					32	20	26	19.70	0.758	無
					34	16	26	17.11	0.658	無
					34	19	78	62.21	0.798	無
					36	19	26	22.81	0.877	無
					38	18	26	23.85	0.917	無
					38	20	26	26.70	1.027	無
					40	20	26	29.29	1.127	無
					40	21	26	30.85	1.187	無

\* 態様計の胸高直径、樹高は、平均胸高直径、平均樹高である。

5 頁  
宮崎森林管理署

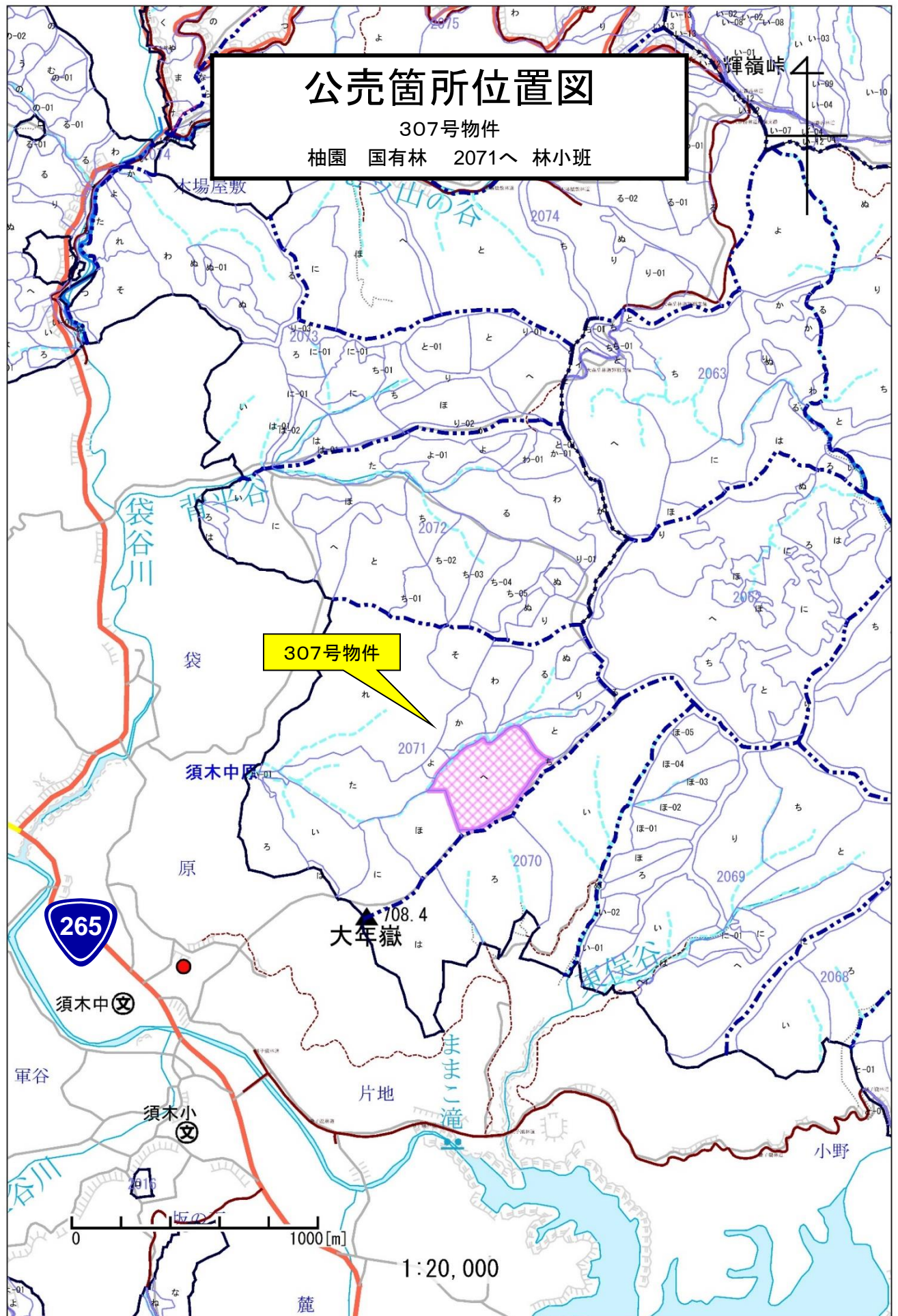
国有林名：柚園  
伐区：

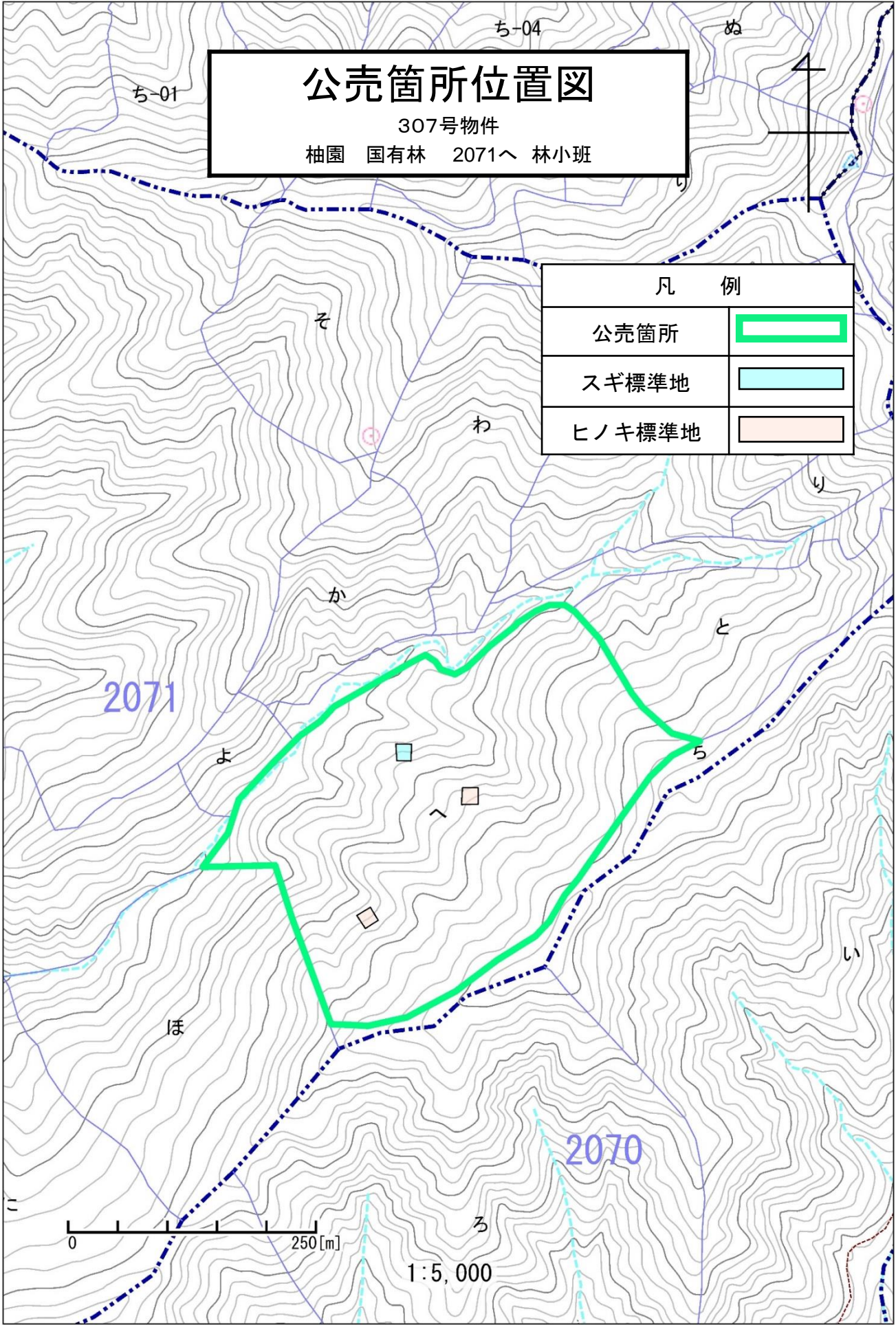
\* 態樣計の胸高直径、樹高は、平均胸高直径、平均樹高である。

# 公売箇所位置図

307号物件  
柚園 国有林 2071へ 林小班

307号物件





## 樹 材 種 別 一 覧 表

復命書番号： 05 - 148  
林班： 2071

森林事務所： 原森林事務所  
小班： へ

国有林名： 柚園  
伐区：

樹 種 名	材 種 分 区 分	生 被 別	態 様 分 区 分	品 質 分 区 分	胸 高 直 径	樹 高	本 数	幹 材 積	平 均 木 材 積	控 除 有 無
スギ	一般材	生立木	生立木	高齢級	18	19	23	5.70	0.248	無
					20	18	23	6.38	0.277	無
					22	18	23	7.75	0.337	無
					24	18	46	17.78	0.387	無
					24	19	23	9.58	0.417	無
					24	20	23	10.03	0.436	無
					24	22	23	10.94	0.476	無
					26	18	46	20.98	0.456	無
					26	19	23	10.94	0.476	無
					26	20	68	34.88	0.513	無
					26	21	23	12.08	0.525	無
					28	21	23	13.91	0.605	無
					30	18	23	13.45	0.585	無
					30	19	46	28.27	0.615	無
					30	20	23	15.05	0.654	無
					30	21	23	15.73	0.684	無
					30	22	23	16.64	0.723	無
					32	20	23	16.87	0.733	無
					32	22	23	18.47	0.803	無
					32	23	23	19.15	0.833	無
					34	20	46	36.94	0.803	無
					34	22	23	20.29	0.882	無
					36	21	23	21.43	0.932	無
					38	22	23	24.62	1.070	無
					40	20	23	24.40	1.061	無
					40	21	23	25.54	1.110	無
					40	22	23	26.68	1.160	無
					42	20	23	26.45	1.150	無
					42	22	23	28.96	1.259	無
					42	23	23	30.32	1.318	無
					48	23	23	37.85	1.646	無
					50	21	23	36.94	1.606	無
					50	24	23	42.18	1.834	無
					52	23	23	43.09	1.873	無
				品質計			919	730.27		

\* 態様計の胸高直径、樹高は、平均胸高直径、平均樹高である。

## 樹 材 種 別 一 覧 表

 復命書番号： 05 - 148  
 林班： 2071

 森林事務所： 原 森 林 事 務 所  
 小班： へ

 国有林名： 柚 園  
 伐区：

樹 種 名	材 種 分 区 分	生 被 別	態 様 分 区 分	品 質 分 区 分	胸 高 直 径	樹 高	本 数	幹 材 積	平 均 木 材 積	控 除 有 無
スギ	一般材	生立木	態様計		32	20	919	730.27		
		生被計					919	730.27		
	材種計						919	730.27		
	低質材	生立木	生立木		16	14	23	3.42	0.149	無
					18	17	23	5.02	0.218	無
					18	19	23	5.70	0.248	無
					20	15	46	10.49	0.228	無
					20	17	46	12.31	0.268	無
					20	18	23	6.38	0.277	無
					22	16	23	6.84	0.297	無
					22	17	46	14.59	0.317	無
					22	18	23	7.75	0.337	無
					22	19	23	8.21	0.357	無
					24	16	23	7.98	0.347	無
					24	18	23	8.89	0.387	無
					24	20	23	10.03	0.436	無
					24	21	23	10.49	0.456	無
					26	18	23	10.49	0.456	無
					26	20	23	11.63	0.506	無
					28	18	46	23.71	0.515	無
					28	19	23	12.54	0.545	無
					28	21	23	13.91	0.605	無
					30	17	23	12.77	0.555	無
					30	20	23	15.05	0.654	無
					30	21	23	15.73	0.684	無
					32	17	23	14.36	0.624	無
					32	20	23	16.87	0.733	無
					34	19	23	17.56	0.763	無
					36	22	23	22.34	0.971	無
				品質計			690	305.06		
			態様計		24	18	690	305.06		
		生被計					690	305.06		
	材種計						690	305.06		
- 樹種計 -							1,609	1,035.33		
- N 計 -							1,609	1,035.33		

\* 態様計の胸高直径、樹高は、平均胸高直径、平均樹高である。

3 頁  
宮崎森林管理署

国有林名： 柚 園  
伐区：

[illegible]

307号物件

## 樹 材 種 別 一 覧 表

復命書番号： 05 - 149  
林班： 2071

森林事務所： 原 森 林 事 務 所  
小班： へ

国有林名： 柚 園  
伐区：

樹 種 名	材 種 分	生 被 別	態 様 分	品 質 分	胸 高 直 径	樹 高	本 数	幹 材 積	平 均 木 材 積	控 除 有 無
ヒノキ	一般材	生立木	生立木	壮齡級	20	15	206	49.34	0.240	無
					20	16	617	160.37	0.260	無
					22	15	154	44.72	0.290	無
					22	16	154	47.80	0.310	無
					22	17	51	16.96	0.333	無
					24	16	720	259.06	0.360	無
					24	17	154	58.60	0.381	無
					26	16	514	210.74	0.410	無
					26	17	360	158.31	0.440	無
					28	16	257	120.79	0.470	無
					28	17	720	359.80	0.500	無
					30	16	51	27.24	0.534	無
					30	17	1,028	585.96	0.570	無
					30	18	360	215.88	0.600	無
					32	16	51	30.84	0.605	無
					32	17	360	230.27	0.640	無
					32	18	411	279.62	0.680	無
					34	18	360	269.85	0.750	無
					36	16	51	38.04	0.746	無
					36	17	103	80.18	0.778	無
					36	18	257	213.31	0.830	無
					38	18	103	94.58	0.918	無
					40	18	51	51.91	1.018	無
				品質計			7,093	3,604.17		
			態様計		28	17	7,093	3,604.17		
		生被計					7,093	3,604.17		
	材種計						7,093	3,604.17		
	低質材	生立木	生立木		12	11	51	3.60	0.071	無
					14	13	51	5.14	0.101	無
					14	14	51	5.65	0.111	無
					16	13	103	13.36	0.130	無
					16	14	154	23.13	0.150	無
					16	15	103	16.45	0.160	無
					18	13	51	8.74	0.171	無
					18	14	51	9.25	0.181	無

\* 態様計の胸高直径、樹高は、平均胸高直径、平均樹高である。

樹 材 種 別 一 覧 表

2 頁

宮 崎 森 林 管 理 署

復命書番号： 05 - 149  
林班： 2071

森林事務所： 原 森 林 事 務 所  
小班： へ

国有林名： 柚 園  
伐区：

樹 種 名	材 種 分	生 被 別	態 様 分	品 質 分	胸 高 直 径	樹 高	本 数	幹 材 積	平 均 木 材 積	控 除 有 無
ヒノキ	低質材	生立木	生立木		18	15	154	30.84	0.200	無
					20	12	51	9.77	0.192	無
					20	14	51	11.31	0.222	無
					20	15	103	24.67	0.240	無
					20	16	154	40.09	0.260	無
					22	15	206	59.62	0.289	無
					22	16	51	15.93	0.312	無
					24	15	103	33.92	0.329	無
					24	16	154	55.51	0.360	無
					24	17	51	19.53	0.383	無
					26	16	206	84.30	0.409	無
					26	17	154	67.85	0.441	無
					28	16	103	48.32	0.469	無
					28	17	154	77.10	0.501	無
					28	18	51	27.24	0.534	無
					30	16	154	81.73	0.531	無
					30	17	103	58.60	0.569	無
					32	16	51	30.84	0.605	無
					32	17	103	65.79	0.639	無
					32	18	51	34.95	0.685	無
					34	17	51	36.49	0.715	無
					36	17	51	40.09	0.786	無
					36	18	51	42.66	0.836	無
					40	16	51	45.75	0.897	無
					40	17	51	48.83	0.957	無
				品質計			3,078	1,177.05		
			態様計		24	16	3,078	1,177.05		
		生被計					3,078	1,177.05		
	材種計						3,078	1,177.05		
- 樹種計 -							10,171	4,781.22		
- N 計 -							10,171	4,781.22		
- 合計 -							10,171	4,781.22		

\* 態様計の胸高直径、樹高は、平均胸高直径、平均樹高である。

307号物件

# 公売箇所位置図

308号物件

軍谷 国有林 3058は・3059に・ほ 林小班

軍谷 国有林 3058は・3059に・ほ 林小班

308号物件

3058

~~軍谷峠~~

下奈佐木

~~須木奈佐木~~

265

401


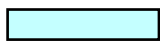
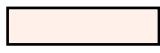
上奈佐木

1:20,000

# 公売箇所位置図

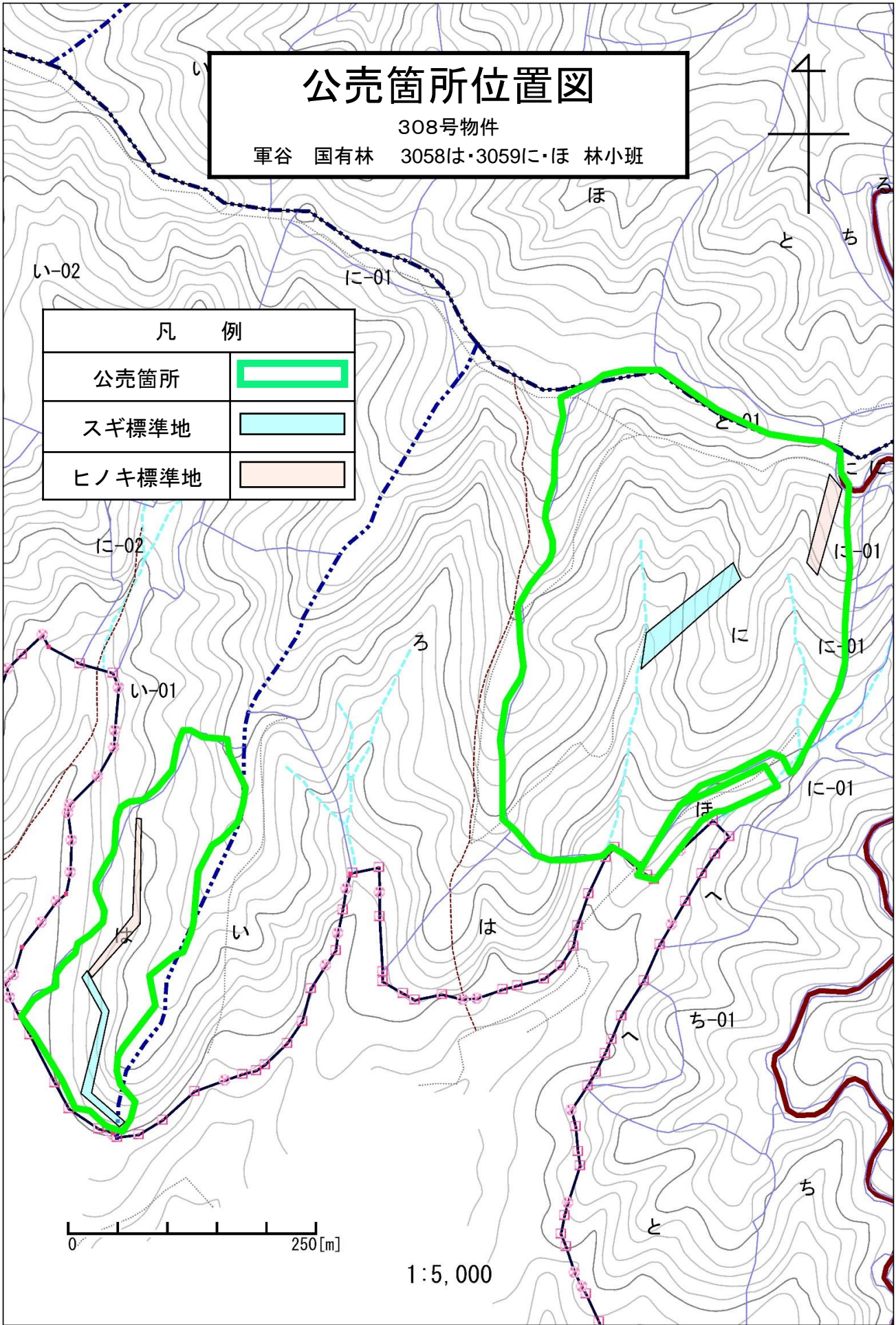
308号物件

軍谷 国有林 3058は・3059に・ほ 林小班

凡 例	
公売箇所	
スギ標準地	
ヒノキ標準地	

0 250[m]

1:5,000



## 樹 材 種 別 一 覧 表

復命書番号： 02 - 329  
林班： 3058

森林事務所： 奈佐木森林事務所  
小班： は

国有林名： 軍谷  
伐区：

樹 種 名	材 種 分	生 被 別	態 様 分	品 質 分	胸 高 直 径	樹 高	本 数	幹 材 積	平 均 木 材 積	控 除 有 無
スギ	一般材	生立木	生立木	高齢級	16	18	2	0.38	0.190	無
					18	19	5	1.25	0.250	無
					20	20	15	4.65	0.310	無
					22	21	5	1.95	0.390	無
					24	22	16	7.68	0.480	無
					26	23	22	12.98	0.590	無
					28	24	36	25.20	0.700	無
					30	24	44	34.76	0.790	無
					32	24	47	41.36	0.880	無
					34	24	53	51.41	0.970	無
					36	25	62	68.82	1.110	無
					38	26	54	68.58	1.270	無
					40	26	58	80.04	1.380	無
					42	27	35	54.25	1.550	無
					44	27	41	68.88	1.680	無
					46	28	35	65.80	1.880	無
					48	28	29	58.29	2.010	無
					50	28	28	60.20	2.150	無
					52	28	21	48.30	2.300	無
					54	28	21	51.45	2.450	無
					56	29	20	53.80	2.690	無
					58	29	9	25.74	2.860	無
					60	30	8	24.96	3.120	無
					62	30	6	19.80	3.300	無
					64	30	5	17.40	3.480	無
					66	30	2	7.32	3.660	無
					68	31	6	23.82	3.970	無
					72	29	2	8.18	4.090	無
					74	32	2	9.44	4.720	無
					76	31	1	4.78	4.780	無
					82	32	1	5.60	5.600	無
					84	32	2	11.66	5.830	無
					86	34	1	6.44	6.440	無
					88	31	2	12.20	6.100	無
				品質計			696	1,037.37		

\* 態様計の胸高直径、樹高は、平均胸高直径、平均樹高である。

## 樹 材 種 別 一 覧 表

 復命書番号： 02 - 329  
 林班： 3058

 森林事務所： 奈佐木森林事務所  
 小班： は

 国有林名： 軍谷  
 伐区：

樹 種 名	材 種 分	生 被 別	態 様 分	品 質 分	胸 高 直 径	樹 高	本 数	幹 材 積	平 均 木 材 積	控 除 有 無
スギ	一般材	生立木	態様計		40	26	696	1,037.37		
		生被計					696	1,037.37		
	材種計						696	1,037.37		
	低質材	生立木	生立木		12	11	5	0.35	0.070	無
					14	14	12	1.32	0.110	無
					16	18	16	3.04	0.190	無
					18	19	17	4.25	0.250	無
					20	20	16	4.96	0.310	無
					22	21	23	8.97	0.390	無
					24	22	14	6.72	0.480	無
					26	23	16	9.44	0.590	無
					28	24	15	10.50	0.700	無
					30	24	6	4.74	0.790	無
					32	24	8	7.04	0.880	無
					34	24	5	4.85	0.970	無
					36	25	7	7.77	1.110	無
					38	26	4	5.08	1.270	無
					40	26	1	1.38	1.380	無
					44	27	1	1.68	1.680	無
					46	28	2	3.76	1.880	無
					48	28	2	4.02	2.010	無
					50	28	2	4.30	2.150	無
					54	28	1	2.45	2.450	無
					58	29	3	8.58	2.860	無
					60	30	2	6.24	3.120	無
					64	30	1	3.48	3.480	無
					74	32	1	4.72	4.720	無
				品質計			180	119.64		
			態様計		28	21	180	119.64		
		生被計					180	119.64		
	材種計						180	119.64		
- 樹種計 -							876	1,157.01		
ヒノキ	一般材	生立木	生立木	高齢級	16	15	13	2.08	0.160	無
					18	16	24	5.04	0.210	無
					20	17	45	12.15	0.270	無

\* 態様計の胸高直径、樹高は、平均胸高直径、平均樹高である。

## 樹 材 種 別 一 覧 表

復命書番号： 02 - 329  
林班： 3058

森林事務所： 奈 佐 木 森 林 事 務 所  
小班： は

国有林名： 軍 谷  
伐区：

樹 種 名	材 種 分	生 被 別	態 様 分	品 質 分	胸 高 直 径	樹 高	本 数	幹 材 積	平 均 木 材 積	控 除 有 無
ヒノキ	一般材	生立木	生立木	高齡級	22	17	46	15.18	0.330	無
					24	18	69	27.60	0.400	無
					26	19	80	39.20	0.490	無
					28	20	77	46.20	0.600	無
					30	20	96	64.32	0.670	無
					32	20	79	60.04	0.760	無
					34	21	83	73.87	0.890	無
					36	22	65	66.95	1.030	無
					38	22	61	69.54	1.140	無
					40	22	54	67.50	1.250	無
					42	22	25	34.00	1.360	無
					44	24	17	27.54	1.620	無
					46	25	22	40.48	1.840	無
					48	23	4	7.24	1.810	無
					50	22	6	11.16	1.860	無
					52	24	5	10.95	2.190	無
					54	24	2	4.68	2.340	無
					56	23	1	2.39	2.390	無
				品質計			874	688.11		
				間・根	20	17	1	0.27	0.270	無
					22	17	2	0.66	0.330	無
					24	18	1	0.40	0.400	無
					26	19	2	0.98	0.490	無
				品質計			6	2.31		
			態様計		32	20	880	690.42		
		生被計					880	690.42		
	材種計						880	690.42		
	低質材	生立木	生立木		10	10	3	0.12	0.040	無
					12	11	12	0.84	0.070	無
					14	13	17	1.70	0.100	無
					16	15	58	9.28	0.160	無
					18	16	60	12.60	0.210	無
					20	17	53	14.31	0.270	無
					22	17	45	14.85	0.330	無
					24	18	45	18.00	0.400	無

\* 態様計の胸高直径、樹高は、平均胸高直径、平均樹高である。



## 樹 材 種 別 一 覧 表

復命書番号： 05 - 183  
林班： 3059

森林事務所： 奈佐木森林事務所  
小班： に

国有林名： 軍谷  
伐区：

樹 種 名	材 種 分	生 被 別	態 様 分	品 質 分	胸 高 直 径	樹 高	本 数	幹 材 積	平 均 木 材 積	控 除 有 無
スギ	一般材	生立木	生立木	高齢級	16	18	17	3.23	0.190	無
					18	20	78	20.28	0.260	無
					20	22	190	66.50	0.350	無
					22	23	253	108.79	0.430	無
					24	24	312	165.36	0.530	無
					26	25	291	186.24	0.640	無
					28	26	254	193.04	0.760	無
					30	27	224	201.60	0.900	無
					32	27	225	222.75	0.990	無
					34	28	179	202.27	1.130	無
					36	29	187	241.23	1.290	無
					38	29	174	245.34	1.410	無
					40	30	134	213.06	1.590	無
					42	30	114	197.22	1.730	無
					44	30	89	165.54	1.860	無
					46	31	66	136.62	2.070	無
					48	31	69	153.87	2.230	無
					50	32	52	127.92	2.460	無
					52	33	45	121.95	2.710	無
					54	33	35	100.80	2.880	無
					56	33	25	76.50	3.060	無
					58	33	15	48.60	3.240	無
					60	33	12	41.16	3.430	無
					62	33	9	32.67	3.630	無
					64	33	9	34.38	3.820	無
					66	33	1	4.02	4.020	無
					68	33	1	4.23	4.230	無
					70	33	2	8.88	4.440	無
					76	33	1	5.09	5.090	無
					80	34	1	5.71	5.710	無
					90	34	1	6.94	6.940	無
				品質計			3,065	3,341.79		
				間・根	22	23	1	0.43	0.430	無
				品質計			1	0.43		
			態様計		32	27	3,066	3,342.22		

\* 態様計の胸高直径、樹高は、平均胸高直径、平均樹高である。

## 樹 材 種 別 一 覧 表

 復命書番号： 05 - 183  
 林班： 3059

 森林事務所： 奈佐木森林事務所  
 小班： に

 国有林名： 軍谷  
 伐区：

樹 種 名	材 種 分	生 被 別	態 様 分	品 質 分	胸 高 直 径	樹 高	本 数	幹 材 積	平 均 木 材 積	控 除 有 無
スギ	一般材	生被計					3,066	3,342.22		
	材種計						3,066	3,342.22		
	低質材	生立木	生立木		12	10	23	1.38	0.060	無
					14	14	147	16.17	0.110	無
					16	18	287	54.53	0.190	無
					18	20	325	84.50	0.260	無
					20	22	188	65.80	0.350	無
					22	23	147	63.21	0.430	無
					24	24	104	55.12	0.530	無
					26	25	86	55.04	0.640	無
					28	26	42	31.92	0.760	無
					30	27	52	46.80	0.900	無
					32	27	25	24.75	0.990	無
					34	28	19	21.47	1.130	無
					36	29	18	23.22	1.290	無
					38	29	15	21.15	1.410	無
					40	30	19	30.21	1.590	無
					42	30	6	10.38	1.730	無
					44	30	6	11.16	1.860	無
					46	31	5	10.35	2.070	無
					48	31	2	4.46	2.230	無
					50	32	6	14.76	2.460	無
					52	33	1	2.71	2.710	無
					54	33	3	8.64	2.880	無
					56	33	4	12.24	3.060	無
					58	33	3	9.72	3.240	無
					60	33	1	3.43	3.430	無
					62	33	2	7.26	3.630	無
					64	33	2	7.64	3.820	無
				品質計			1,538	698.02		
			態様計		22	21	1,538	698.02		
		生被計					1,538	698.02		
	材種計						1,538	698.02		
- 樹種計 -							4,604	4,040.24		
ヒノキ	一般材	生立木	生立木	高齢級	18	15	40	8.00	0.200	無

\* 態様計の胸高直径、樹高は、平均胸高直径、平均樹高である。

## 樹 材 種 別 一 覧 表

復命書番号： 05 - 183  
林班： 3059

森林事務所： 奈佐木森林事務所  
小班： に

国有林名： 軍谷  
伐区：

樹 種 名	材 種 分 区 分	生 被 別	態 様 分 区 分	品 質 分 区 分	胸 高 直 径	樹 高	本 数	幹 材 積	平 均 木 材 積	控 除 有 無
ヒノキ	一般材	生立木	生立木	高齢級	20	16	141	36.66	0.260	無
					22	16	173	53.63	0.310	無
					24	17	158	60.04	0.380	無
					26	17	151	66.44	0.440	無
					28	18	126	66.78	0.530	無
					30	19	63	40.32	0.640	無
					32	20	45	34.20	0.760	無
					34	20	29	24.36	0.840	無
					36	20	27	25.11	0.930	無
					38	21	5	5.40	1.080	無
					40	21	5	5.95	1.190	無
					46	22	1	1.60	1.600	無
					48	23	1	1.81	1.810	無
					54	22	1	2.13	2.130	無
				品質計			966	432.43		
				間・根	18	15	3	0.60	0.200	無
					20	16	7	1.82	0.260	無
					22	16	9	2.79	0.310	無
					24	17	6	2.28	0.380	無
					26	17	13	5.72	0.440	無
				品質計			38	13.21		
			態様計		24	17	1,004	445.64		
		生被計					1,004	445.64		
	材種計						1,004	445.64		
	低質材	生立木	生立木		12	12	37	2.59	0.070	無
					14	13	330	33.00	0.100	無
					16	14	719	107.85	0.150	無
					18	15	720	144.00	0.200	無
					20	16	415	107.90	0.260	無
					22	16	376	116.56	0.310	無
					24	17	295	112.10	0.380	無
					26	17	168	73.92	0.440	無
					28	18	92	48.76	0.530	無
					30	19	47	30.08	0.640	無
					32	20	41	31.16	0.760	無

\* 態様計の胸高直径、樹高は、平均胸高直径、平均樹高である。

復命書番号： 05 - 183  
林班： 3059

森林事務所 : 奈佐木森林事務所  
 小班 : に

国有林名 : 軍谷  
伐区 :

\* 態樣計の胸高直径、樹高は、平均胸高直径、平均樹高である。

## 樹 材 種 別 一 覧 表

復命書番号： 06 - 9  
林班： 3059

森林事務所： 奈 佐 木 森 林 事 務 所  
小班： ほ

国有林名： 軍 谷  
伐区：

樹 種 名	材 種 分	生 被 別	態 様 分	品 質 分	胸 高 直 径	樹 高	本 数	幹 材 積	平 均 木 材 積	控 除 有 無
ヒノキ	一般材	生立木	生立木	高齢級	12	12	1	0.07	0.070	無
					16	13	2	0.26	0.130	無
					18	14	7	1.26	0.180	無
					20	15	18	4.32	0.240	無
					22	16	22	6.82	0.310	無
					24	16	22	7.92	0.360	無
					26	17	35	15.40	0.440	無
					28	17	27	13.50	0.500	無
					30	17	32	18.24	0.570	無
					32	17	15	9.60	0.640	無
					34	17	7	4.97	0.710	無
					36	18	10	8.30	0.830	無
					38	18	6	5.52	0.920	無
					40	18	7	7.07	1.010	無
					42	18	8	8.80	1.100	無
				品質計			219	112.05		
				根曲木	18	14	2	0.36	0.180	無
					20	15	2	0.48	0.240	無
					22	16	1	0.31	0.310	無
					24	16	2	0.72	0.360	無
					26	17	3	1.32	0.440	無
				品質計			10	3.19		
			態様計		28	17	229	115.24		
		生被計					229	115.24		
	材種計						229	115.24		
	低質材	生立木	生立木		12	12	4	0.28	0.070	無
					14	13	8	0.80	0.100	無
					16	13	22	2.86	0.130	無
					18	14	26	4.68	0.180	無
					20	15	19	4.56	0.240	無
					22	16	31	9.61	0.310	無
					24	16	13	4.68	0.360	無
					26	17	13	5.72	0.440	無
					28	17	12	6.00	0.500	無
					30	17	6	3.42	0.570	無

\* 態様計の胸高直径、樹高は、平均胸高直径、平均樹高である。

