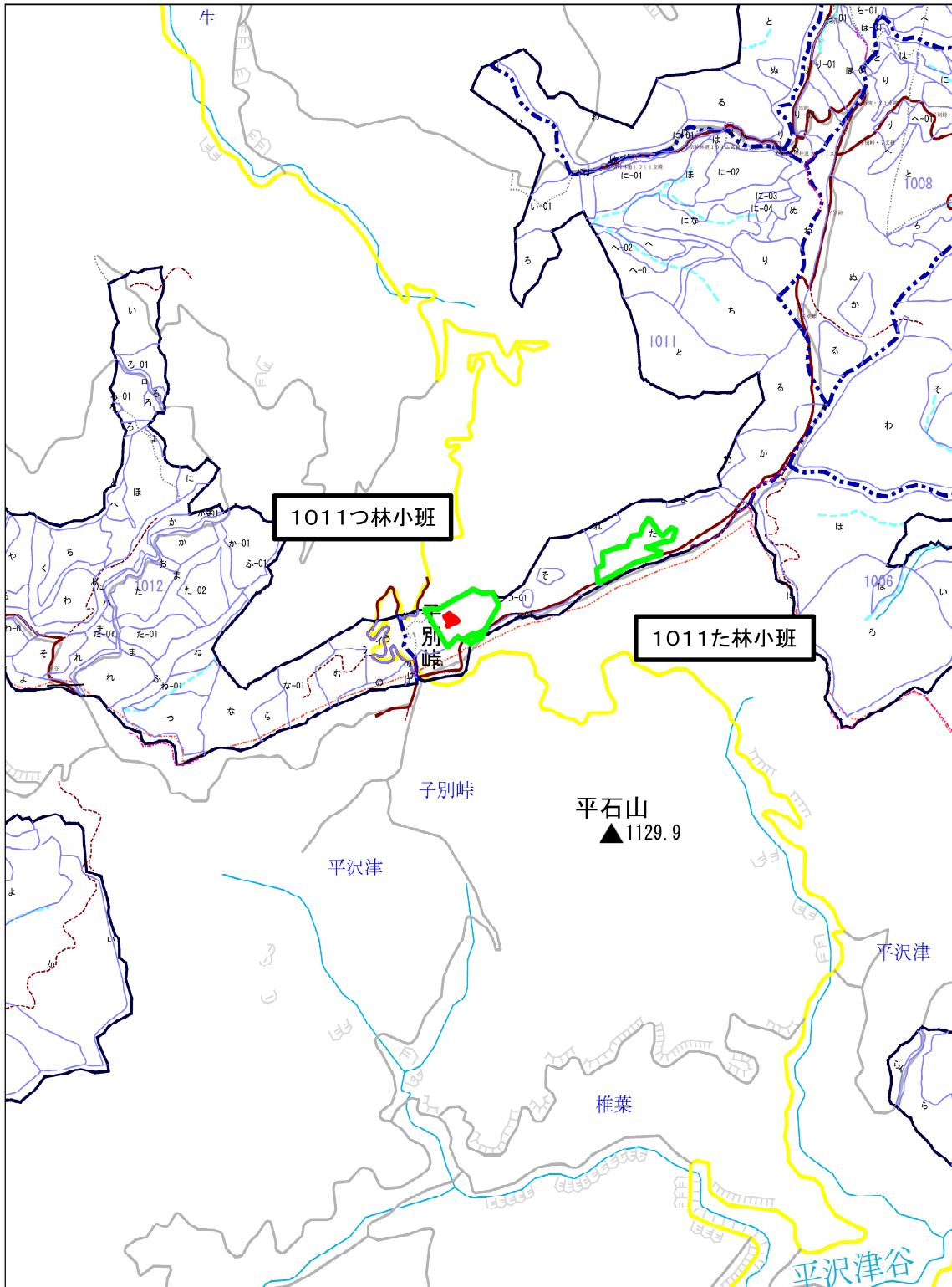
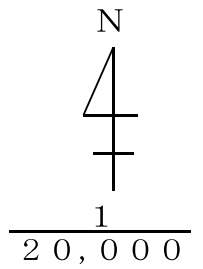


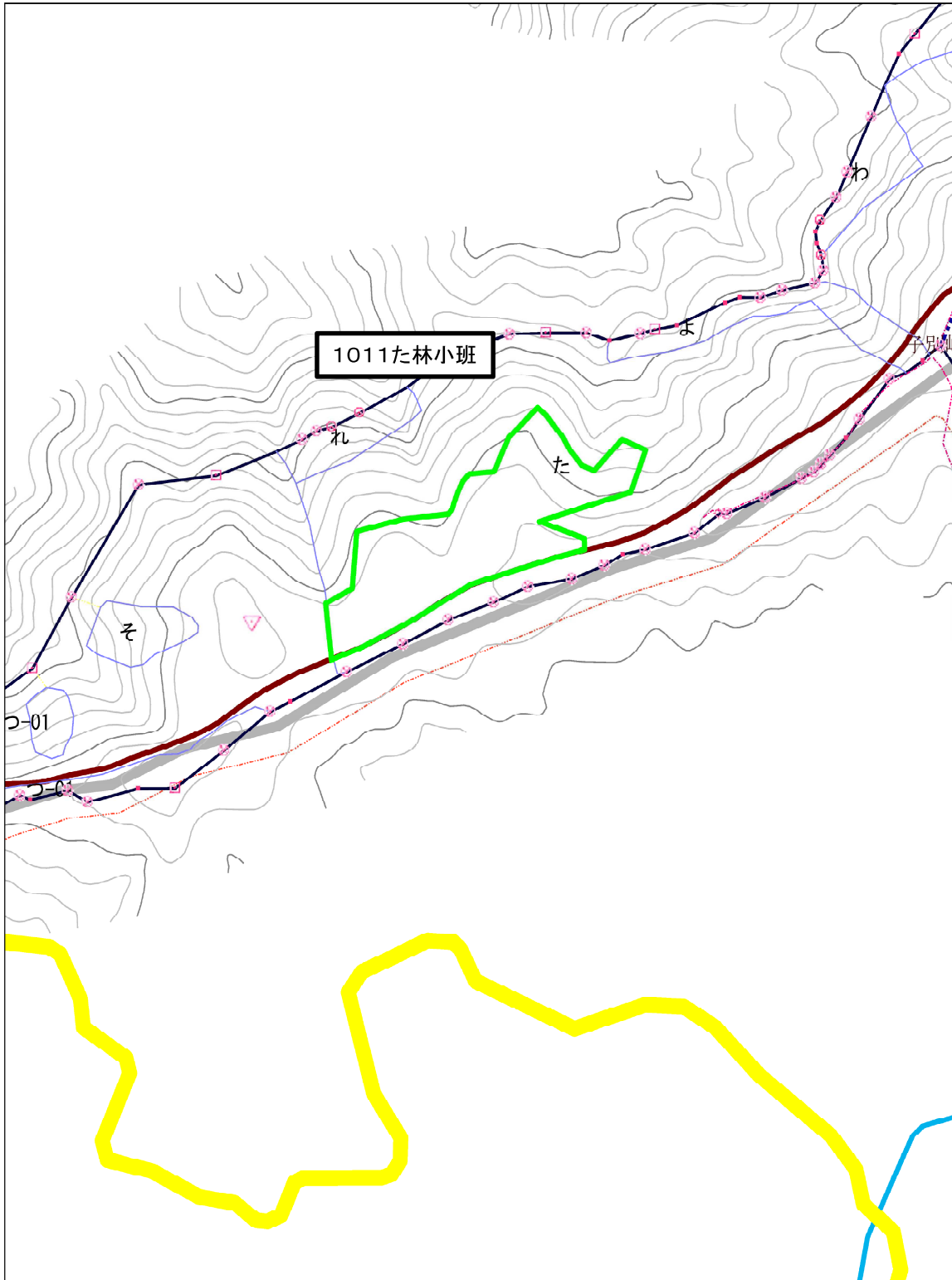
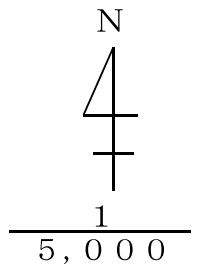
国有林主伐箇所位置図（7号物件）

場 所	南川内 1011つ、た
特約事項	保安林関係 保安林内です。木材の搬出に当たっては、機械集材の架線敷や林内車路の開設等に別途県知事の作業許可がまた、支障木については伐採協議が必要です
	架線指定 架線指定はありません。
	その他 赤の塗りつぶし箇所は除地になります。



国有林主伐箇所位置図（7号物件）

場 所	南川内 1011つ、た
特約事項	保安林関係 保安林内です。木材の搬出に当たっては、機械集材の架線敷や林内車路の開 設等に別途県知事の作業許可がまた、支障木については伐採協議が必要です
	架線指定 架線指定はありません。
	そ の 他



樹 材 種 別 一 覧 表

復命書番号： 03 - 29
林班 : 1011

森林事務所 : 河俣森林事務所
小班 : つ

国有林名 : 南川内
伐区 :

樹 種 名	材 種 分	生 被 別	態 様 分	品 質 分	胸 高 直 径	樹 高	本 数	幹 材 積	平 均 単 木 材 積	控 除 有 無
スギ	一般材	生立木	生立木	高齢級	20	15	49	11.39	0.232	無
					22	16	99	29.70	0.300	無
					24	17	66	24.42	0.370	無
					26	18	214	98.67	0.461	無
					28	18	330	171.60	0.520	無
					30	19	264	163.68	0.620	無
					32	20	148	109.89	0.743	無
					34	20	132	106.92	0.810	無
					36	20	33	29.37	0.890	無
					38	20	66	64.68	0.980	無
					40	21	49	55.44	1.131	無
					42	21	49	59.90	1.222	無
					44	21	33	43.23	1.310	無
					46	21	16	23.27	1.454	無
					48	22	49	78.71	1.606	無
				品質計			1,597	1,070.87		
				間・根	18	14	16	2.97	0.186	無
					20	15	82	18.98	0.231	無
					22	16	116	34.65	0.299	無
					24	17	116	42.74	0.368	無
					26	18	83	37.95	0.457	無
				品質計			413	137.29		
			態様計		28	18	2,010	1,208.16		
		生被計					2,010	1,208.16		
	材種計						2,010	1,208.16		
	低質材	生立木	生立木		16	12	17	1.98	0.116	無
					18	14	66	11.88	0.180	無
					20	15	50	11.39	0.228	無
					22	16	116	34.65	0.299	無
					24	17	33	12.21	0.370	無
					26	18	33	15.18	0.460	無
					28	18	83	42.90	0.517	無
					30	19	66	40.92	0.620	無
					32	20	17	12.21	0.718	無
					34	20	50	40.10	0.802	無

* 態様計の胸高直径、樹高は、平均胸高直径、平均樹高である。

樹 材 種 別 一 覧 表

復命書番号： 03 - 29
林班 : 1011

森林事務所 : 河俣森林事務所
小班 : つ

国有林名 : 南川内
伐区 :

樹 種 名	材 種 区 分	生 被 別	態 様 区 分	品 質 区 分	胸 高 直 径	樹 高	本 数	幹 材 積	平 均 単 木 材 積	控 除 有 無
スギ	低質材	生立木	生立木	品質計			531	223.42		
			態様計		24	17	531	223.42		
		生被計					531	223.42		
	材種計						531	223.42		
- 樹種計 -							2,541	1,431.58		
ヒノキ	一般材	生立木	生立木	高齢級	20	16	1	0.26	0.260	無
					32	17	2	1.28	0.640	無
					36	21	1	0.98	0.980	無
					38	14	1	0.70	0.700	無
					38	18	1	0.92	0.920	無
					40	18	1	1.01	1.010	無
					42	18	1	1.10	1.100	無
				品質計			8	6.25		
			態様計		34	17	8	6.25		
		生被計					8	6.25		
	材種計						8	6.25		
	低質材	生立木	生立木		26	14	1	0.36	0.360	無
					26	18	1	0.47	0.470	無
					46	18	1	1.29	1.290	無
				品質計			3	2.12		
			態様計		34	17	3	2.12		
		生被計					3	2.12		
	材種計						3	2.12		
- 樹種計 -							11	8.37		
アカマツ	低質材	生立木	生立木		42	16	1	0.96	0.960	無
				品質計			1	0.96		
			態様計		42	16	1	0.96		
		生被計					1	0.96		
	材種計						1	0.96		
- 樹種計 -							1	0.96		
- N 計 -							2,553	1,440.91		
サクラ	一般材	生立木	生立木		30	14	1	0.46	0.460	無
					32	15	1	0.56	0.560	無
				品質計			2	1.02		
			態様計		30	15	2	1.02		

* 態様計の胸高直径、樹高は、平均胸高直径、平均樹高である。

樹 材 種 別 一 覧 表

復命書番号： 03 - 30
林班 : 1011

森林事務所 : 河俣森林事務所
小班 : た

国有林名 : 南川内
伐区 :

樹 種 名	材 種 区 分	生 被 別	態 様 区 分	品 質 区 分	胸 高 直 径	樹 高	本 数	幹 材 積	平 均 木 材 積	控 除 有 無
スギ	一般材	生立木	生立木	高齢級	20	14	104	23.02	0.221	無
					22	15	179	50.23	0.281	無
					24	16	299	104.65	0.350	無
					26	16	448	179.40	0.400	無
					28	17	284	139.18	0.490	無
					30	17	299	167.44	0.560	無
					32	17	194	122.44	0.631	無
					34	18	179	130.96	0.732	無
					36	18	119	96.88	0.814	無
					38	18	90	78.94	0.877	無
					40	19	15	15.10	1.007	無
					42	19	45	49.34	1.096	無
					44	19	30	35.58	1.186	無
					46	20	15	20.03	1.335	無
				品質計			2,300	1,213.19		
				間・根	18	13	45	7.62	0.169	無
					20	14	60	13.16	0.219	無
					22	15	45	12.56	0.279	無
					24	16	135	47.09	0.349	無
					26	16	60	23.92	0.399	無
				品質計			345	104.35		
			態様計		28	16	2,645	1,317.54		
		生被計					2,645	1,317.54		
	材種計						2,645	1,317.54		
	低質材	生立木	生立木		16	12	15	1.79	0.119	無
					18	13	45	7.62	0.169	無
					20	14	45	9.87	0.219	無
					22	15	90	25.12	0.279	無
					24	16	45	15.70	0.349	無
					26	16	15	5.98	0.399	無
					28	17	45	21.98	0.488	無
					30	17	30	16.74	0.558	無
					36	18	15	12.11	0.807	無
				品質計			345	116.91		
			態様計		22	15	345	116.91		

* 態様計の胸高直径、樹高は、平均胸高直径、平均樹高である。

樹 材 種 別 一 覧 表

復命書番号： 03 - 30
林班 : 1011

森林事務所 : 河俣森林事務所
小班 : た

国有林名 : 南川内
伐区 :

樹 種 名	材 種 区 分	生 被 別	態 様 区 分	品 質 区 分	胸 高 直 径	樹 高	本 数	幹 材 積	平 均 単 木 材 積	控 除 有 無
スギ	低質材	生被計					345	116.91		
	材種計						345	116.91		
- 樹種計 -							2,990	1,434.45		
ヒノキ	一般材	生立木	生立木	高齢級	24	15	2	0.66	0.330	無
					26	16	1	0.41	0.410	無
					28	16	1	0.47	0.470	無
					30	18	1	0.60	0.600	無
					32	16	1	0.60	0.600	無
					32	17	1	0.64	0.640	無
					34	16	2	1.32	0.660	無
					34	17	2	1.42	0.710	無
					36	17	1	0.78	0.780	無
					36	18	2	1.66	0.830	無
					38	17	1	0.86	0.860	無
				品質計			15	9.42		
			態様計		32	17	15	9.42		
		生被計					15	9.42		
	材種計						15	9.42		
	低質材	生立木	生立木		22	13	1	0.25	0.250	無
					22	14	1	0.27	0.270	無
					24	14	1	0.31	0.310	無
					30	14	1	0.46	0.460	無
					32	15	1	0.56	0.560	無
				品質計			5	1.85		
			態様計		26	14	5	1.85		
		生被計					5	1.85		
	材種計						5	1.85		
- 樹種計 -							20	11.27		
- N 計 -							3,010	1,445.72		
広葉樹Ⅱ	低質材	生立木	生立木		24	12	7	1.82	0.260	無
					24	13	1	0.28	0.280	無
					24	14	2	0.60	0.300	無
					24	16	1	0.34	0.340	無
					26	11	1	0.27	0.270	無
					26	12	2	0.60	0.300	無

* 態様計の胸高直径、樹高は、平均胸高直径、平均樹高である。

