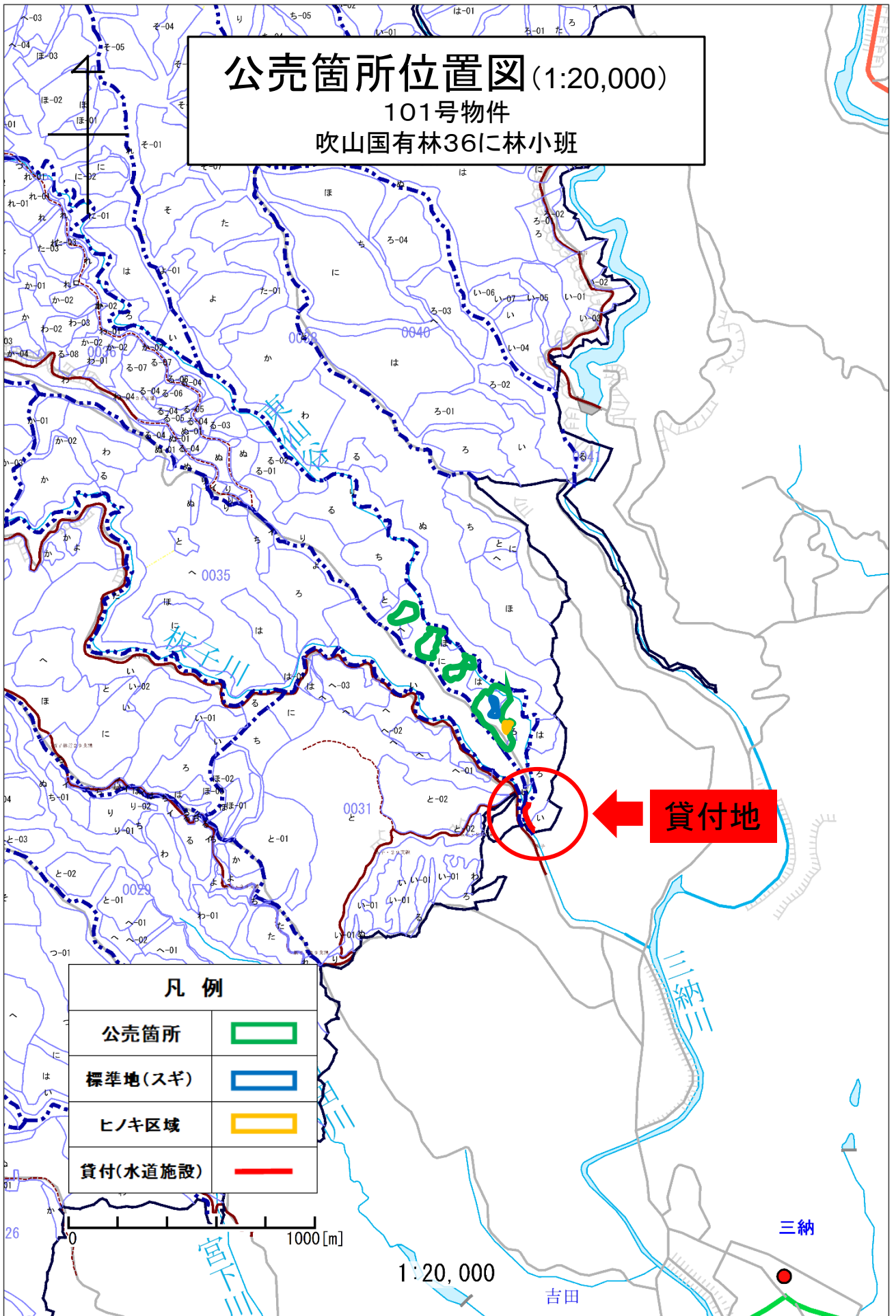




# 公売箇所位置図(1:20,000)

101号物件

吹山国有林36に林小班



## 凡例

公売箇所	
標準地(スギ)	
ヒノキ区域	
貸付(水道施設)	

貸付地

1:20,000



三納

吉田

# 公売箇所位置図(1:5,000)

101号物件

吹山国有林36に林小班

凡例	
公売箇所	
標準地(スギ)	
ヒノキ区域	
貸付(水道施設)	

0

坂子・2.9支線  
250[m]

1:5,000

貸付地



坂子・2.9支線

## 樹 材 種 別 一 覧 表

復命書番号 : 04 - 402  
林班 : 36森林事務所 : 札之元森林事務所  
小班 : に国有林名 : 吹山  
伐区 :

樹 種 名	材 種 分 区	生 被 別	態 様 分 区	品 質 分 区	胸 高 直 径	樹 高	本 数	幹 材 積	平 均 木 材 積	控 除 有 無
スギ	一般材	生立木	生立木	高齢級	18	20	18	4.75	0.264	無
					20	17	18	4.94	0.274	無
					20	19	18	5.48	0.304	無
					22	18	18	6.21	0.345	無
					24	16	18	6.40	0.356	無
					24	17	18	6.76	0.376	無
					24	20	54	24.13	0.447	無
					24	21	18	8.41	0.467	無
					24	22	18	8.77	0.487	無
					24	24	54	29.06	0.538	無
					24	25	18	10.05	0.558	無
					26	19	36	17.55	0.488	無
					26	23	18	10.78	0.599	無
					26	24	18	11.15	0.619	無
					26	28	18	13.16	0.731	無
					28	18	18	9.50	0.528	無
					28	20	18	10.60	0.589	無
					28	23	18	12.25	0.681	無
					28	24	18	12.79	0.711	無
					28	25	18	13.34	0.741	無
					28	26	18	13.89	0.772	無
					30	22	36	26.69	0.741	無
					30	23	36	27.78	0.772	無
					30	24	18	14.44	0.802	無
					30	25	36	30.34	0.843	無
					30	26	36	31.44	0.873	無
					30	28	18	17.00	0.944	無
					32	23	18	15.35	0.853	無
					32	24	18	16.08	0.893	無
					32	25	72	67.26	0.934	無
					32	26	18	17.36	0.964	無
					32	27	36	36.19	1.005	無
					32	31	18	20.65	1.147	無
					34	22	18	16.27	0.904	無
					34	24	18	17.73	0.985	無

\* 態様計の胸高直径、樹高は、平均胸高直径、平均樹高である。

## 樹 材 種 別 一 覧 表

復命書番号： 04 - 402  
林班： 36森林事務所： 札之元森林事務所  
小班： に国有林名： 吹山  
伐区：

樹 種 名	材 種 区 分	生 被 別	態 様 区 分	品 質 区 分	胸 高 直 径	樹 高	本 数	幹 材 積	平 均 単 木 材 積	控 除 有 無
スギ	一般材	生立木	生立木	高齡級	34	25	36	36.92	1.026	無
					34	26	18	19.19	1.066	無
					34	27	54	59.77	1.107	無
					34	28	54	61.96	1.147	無
					34	29	18	21.39	1.188	無
					36	24	36	39.11	1.086	無
					36	25	18	20.29	1.127	無
					36	26	18	21.20	1.178	無
					36	27	18	21.93	1.218	無
					36	28	18	22.85	1.269	無
					36	29	18	23.58	1.310	無
					38	25	54	66.90	1.239	無
					38	28	18	24.86	1.381	無
					38	31	18	27.60	1.533	無
					40	25	18	24.31	1.351	無
					40	27	18	26.14	1.452	無
					40	29	36	56.30	1.564	無
					42	27	36	56.66	1.574	無
					42	29	18	30.52	1.696	無
					42	30	36	63.24	1.757	無
					42	31	18	32.53	1.807	無
					44	27	36	61.41	1.706	無
					44	28	18	31.80	1.767	無
					44	31	18	35.28	1.960	無
					46	26	18	31.80	1.767	無
					46	30	18	36.74	2.041	無
					48	25	18	32.90	1.828	無
					48	29	18	38.02	2.112	無
					48	31	36	81.52	2.264	無
					50	26	18	36.56	2.031	無
					50	30	18	42.22	2.346	無
					50	31	18	43.50	2.417	無
					52	30	18	44.96	2.498	無
					52	31	36	92.85	2.579	無
					54	28	18	44.78	2.488	無

\* 態様計の胸高直径、樹高は、平均胸高直径、平均樹高である。

樹 材 種 別 一 覧 表

復命書番号 : 04 - 402  
林班 : 36

森林事務所 : 札之元森林事務所  
小班 : に

国有林名 : 吹山  
伐区 :

樹 種 名	材 種 区 分	生 被 別	態 様 区 分	品 質 区 分	胸 高 直 径	樹 高	本 数	幹 材 積	平 均 木 材 積	控 除 有 無
スギ	一般材	生立木	生立木	高齡級	54	31	18	49.53	2.752	無
					56	30	18	51.00	2.833	無
					60	31	18	59.04	3.280	無
				品質計			1,800	2,165.71		
			態様計		36	26	1,800	2,165.71		
		生被計					1,800	2,165.71		
	材種計						1,800	2,165.71		
	低質材	生立木	生立木		16	14	18	2.74	0.152	無
					16	15	36	5.85	0.163	無
					16	16	18	3.11	0.173	無
					16	17	36	6.58	0.183	無
					16	19	18	3.66	0.203	無
					16	20	18	3.84	0.213	無
					18	15	18	3.47	0.193	無
					18	16	18	3.84	0.213	無
					18	17	54	12.06	0.223	無
					18	18	18	4.20	0.233	無
					18	19	18	4.57	0.254	無
					18	20	36	9.50	0.264	無
					20	17	36	9.87	0.274	無
					20	18	54	15.35	0.284	無
					20	19	72	21.93	0.305	無
					20	20	54	17.00	0.315	無
					20	21	18	6.03	0.335	無
					20	23	18	6.58	0.366	無
					22	15	18	5.12	0.284	無
					22	19	36	13.16	0.366	無
					22	24	18	8.23	0.457	無
					24	20	18	8.04	0.447	無
					24	21	18	8.41	0.467	無
					24	23	18	9.32	0.518	無
					24	24	18	9.69	0.538	無
					24	26	36	20.84	0.579	無
					26	19	18	8.77	0.487	無
					26	21	54	29.06	0.538	無

\* 態様計の胸高直径、樹高は、平均胸高直径、平均樹高である。

## 樹 材 種 別 一 覧 表

復命書番号 : 04 - 402  
林班 : 36森林事務所 : 札之元森林事務所  
小班 : に国有林名 : 吹山  
伐区 :

樹 種 名	材 種 分	生 被 別	態 様 区 分	品 質 区 分	胸 高 直 径	樹 高	本 数	幹 材 積	平 均 木 材 積	控 除 有 無
スギ	低質材	生立木	生立木		26	23	18	10.78	0.599	無
					26	25	18	11.70	0.650	無
					26	26	18	12.06	0.670	無
					28	19	18	10.05	0.558	無
					28	24	18	12.79	0.711	無
					28	25	36	26.69	0.741	無
					28	27	36	28.88	0.802	無
					30	23	18	13.89	0.772	無
					30	26	18	15.72	0.873	無
					30	28	18	17.00	0.944	無
					32	24	18	16.08	0.893	無
					32	26	18	17.36	0.964	無
					32	27	18	18.10	1.006	無
					34	27	18	19.92	1.107	無
					34	28	18	20.65	1.147	無
					36	27	18	21.93	1.218	無
					36	29	18	23.58	1.310	無
					36	30	18	24.31	1.351	無
					38	24	18	21.39	1.188	無
					38	28	18	24.86	1.381	無
					38	29	18	25.77	1.432	無
					38	30	18	26.69	1.483	無
					40	24	18	23.40	1.300	無
					40	30	18	29.06	1.614	無
					42	28	18	29.43	1.635	無
					44	29	18	32.90	1.828	無
					46	28	18	34.36	1.909	無
				品質計			1,332	830.17		
			態様計		26	22	1,332	830.17		
		生被計					1,332	830.17		
	材種計						1,332	830.17		
- 樹種計 -							3,132	2,995.88		
- N 計 -							3,132	2,995.88		
- 合計 -							3,132	2,995.88		

\* 態様計の胸高直径、樹高は、平均胸高直径、平均樹高である。

## 樹 材 種 別 一 覧 表

復命書番号 : 04 - 403  
林班 : 36森林事務所 : 札之元森林事務所  
小班 : に国有林名 : 吹山  
伐区 :

樹 種 名	材 種 区 分	生 被 別	態 様 区 分	品 質 区 分	胸 高 直 径	樹 高	本 数	幹 材 積	平 均 木 材 積	控 除 有 無
ヒノキ	一般材	生立木	生立木	高齢級	20	16	9	2.27	0.252	無
					32	18	9	5.94	0.660	無
				品質計			18	8.21		
				間・根	20	16	9	2.27	0.252	無
					26	17	9	3.84	0.427	無
				品質計			18	6.11		
			態様計		24	17	36	14.32		
		生被計					36	14.32		
	材種計						36	14.32		
	低質材	生立木	生立木		14	11	9	0.79	0.088	無
					14	13	9	0.87	0.097	無
					16	11	9	0.96	0.107	無
					18	11	9	1.22	0.136	無
					18	12	9	1.40	0.156	無
					18	13	18	2.97	0.165	無
					18	15	9	1.75	0.194	無
					20	9	9	1.22	0.136	無
					20	11	9	1.48	0.164	無
					20	12	9	1.66	0.184	無
					20	13	9	1.83	0.203	無
					20	14	9	1.92	0.213	無
					20	15	27	6.29	0.233	無
					20	16	18	4.54	0.252	無
					20	18	9	2.53	0.281	無
					22	12	9	2.01	0.223	無
					22	13	9	2.18	0.242	無
					22	17	18	5.76	0.320	無
					24	17	27	9.95	0.369	無
					26	14	18	6.28	0.349	無
					26	17	9	3.84	0.427	無
					26	18	18	8.20	0.456	無
					28	14	9	3.58	0.398	無
					28	16	27	12.31	0.456	無
					28	17	9	4.36	0.484	無
					28	18	9	4.63	0.514	無

\* 態様計の胸高直径、樹高は、平均胸高直径、平均樹高である。



# 樹 材 種 別 一 覧 表

復命書番号： 04 - 403  
林班： 36

森林事務所： 札之元森林事務所  
小班： に

国有林名： 吹山  
伐区：

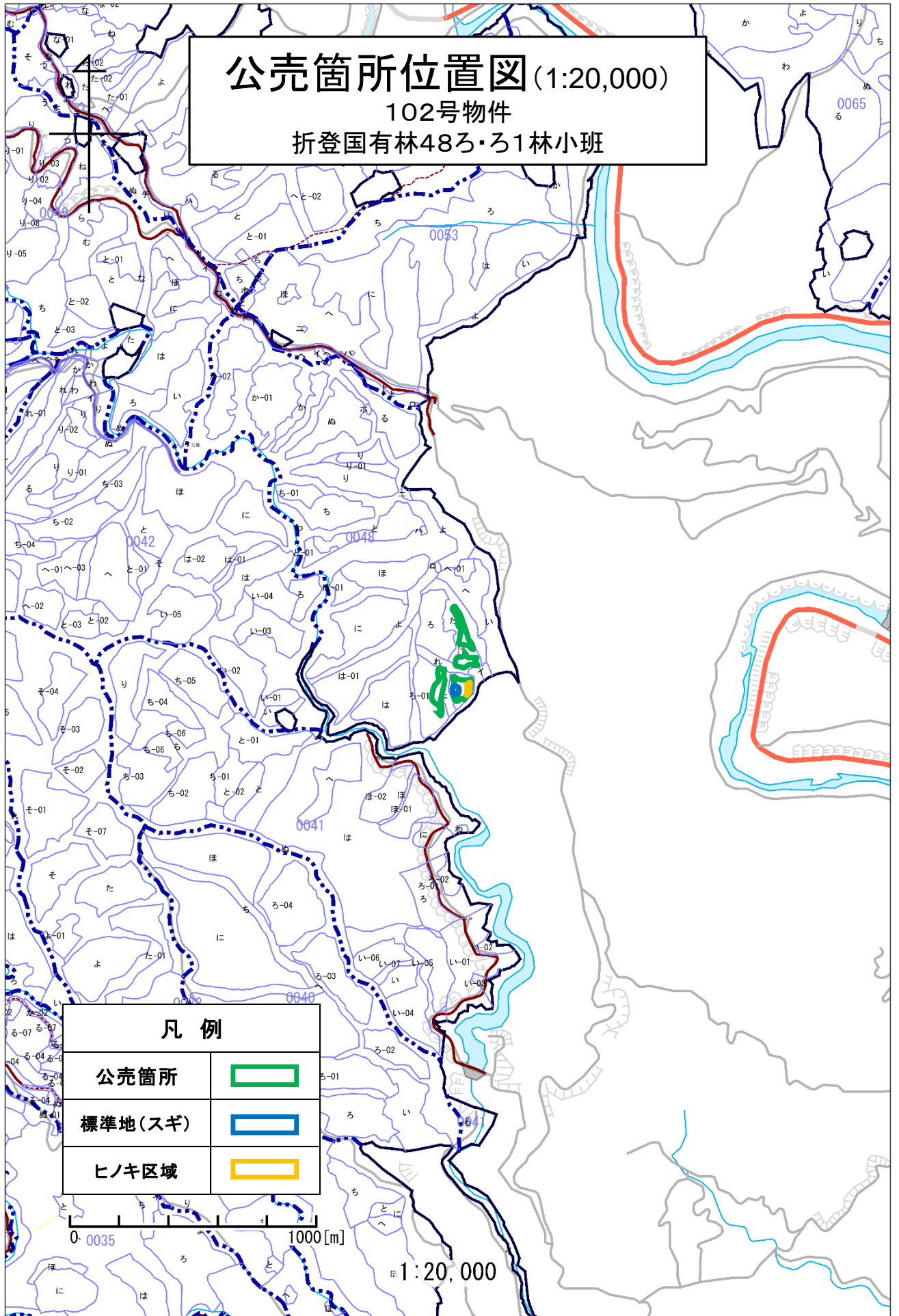
樹 種 名	材 種 分	生 被 別	態 様 分	品 質 分	胸 高 直 径	樹 高	本 数	幹 材 積	平 均 木 材 積	控 除 有 無
ヒノキ	低質材	生立木	生立木		30	17	18	9.95	0.553	無
					30	18	9	5.24	0.582	無
					32	17	18	11.17	0.621	無
					36	18	9	7.24	0.804	無
					38	17	9	7.51	0.834	無
					38	18	9	8.03	0.892	無
				品質計			405	143.67		
			態様計		24	15	405	143.67		
		生被計					405	143.67		
	材種計						405	143.67		
- 樹種計 -							441	157.99		
- N 計 -							441	157.99		
- 合計 -							441	157.99		

\* 態様計の胸高直径、樹高は、平均胸高直径、平均樹高である。




# 公売箇所位置図(1:20,000)

102号物件

折登国有林48ろ・ろ1林小班



## 凡例

公売箇所	
標準地(スギ)	
ヒノキ区域	

0 0035 1000 [m]

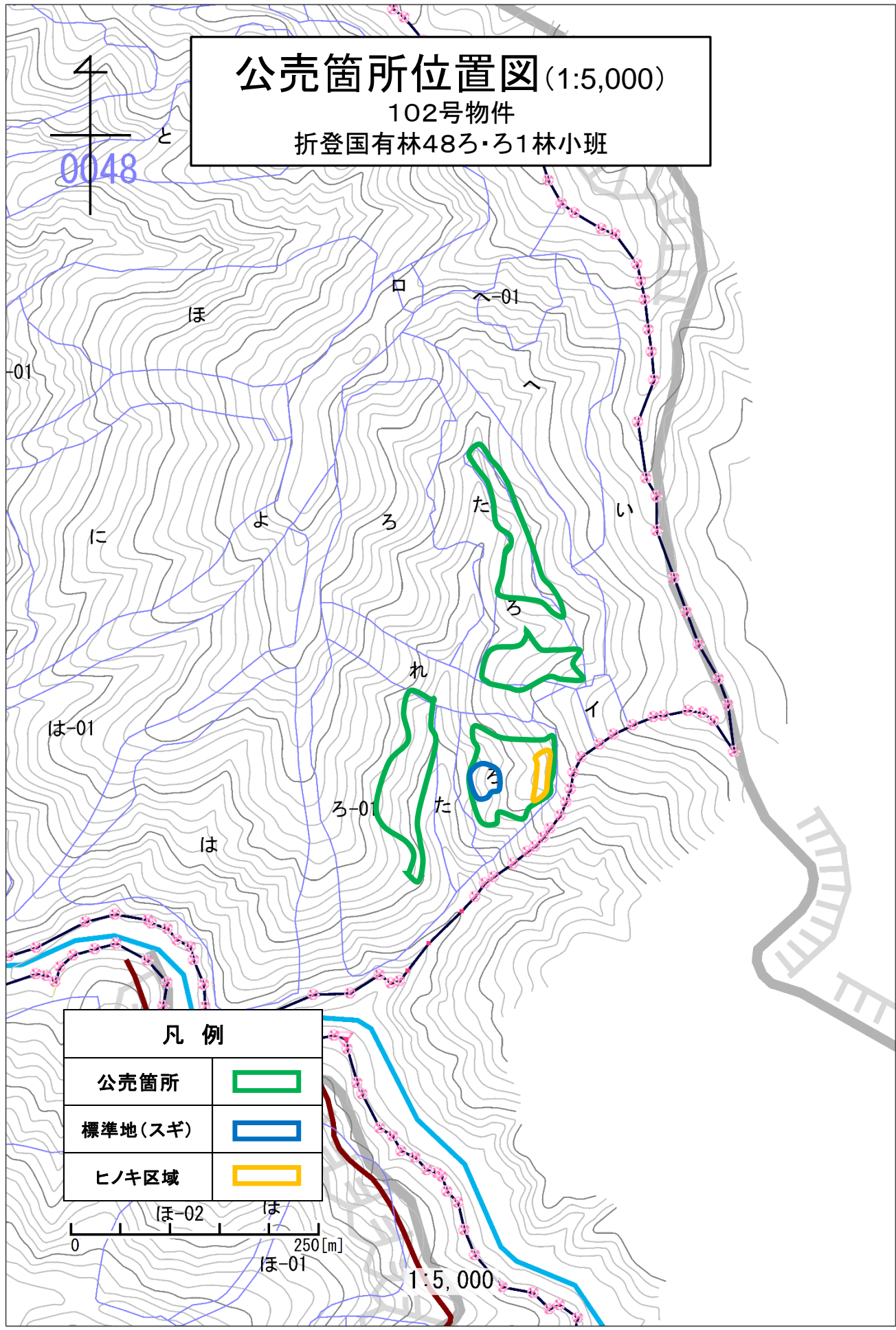
1:20,000

# 公売箇所位置図(1:5,000)

102号物件

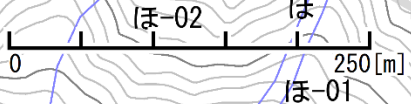
折登国有林48ろ・ろ1林小班

0048



## 凡例

公売箇所	
標準地(スギ)	
ヒノキ区域	



1:5,000

樹 材 種 別 一 覧 表

復命書番号 : 04 - 405  
林班 : 48

森林事務所 : 札之元森林事務所  
小班 : る

国有林名 : 折登  
伐区 :

樹 種 名	材 種 分	生 被 別	態 様 分	品 質 分	胸 高 直 径	樹 高	本 数	幹 材 積	平 均 木 材 積	控 除 有 無
スギ	一般材	生立木	生立木	壮齡級	20	19	9	2.68	0.298	無
					22	16	9	2.68	0.298	無
					24	16	18	6.24	0.347	無
					24	19	18	7.49	0.416	無
					24	20	9	3.92	0.436	無
					26	17	9	3.83	0.426	無
					26	18	9	4.10	0.456	無
					26	19	9	4.28	0.476	無
					26	20	9	4.55	0.506	無
					26	21	9	4.73	0.526	無
					26	23	9	5.26	0.584	無
					28	19	9	4.90	0.544	無
					28	20	45	25.86	0.575	無
					28	21	9	5.44	0.604	無
					28	22	9	5.71	0.634	無
					28	24	9	6.24	0.693	無
					30	18	9	5.26	0.584	無
					30	20	18	11.77	0.654	無
					30	23	9	6.78	0.753	無
					32	17	9	5.62	0.624	無
					32	20	9	6.60	0.733	無
					32	21	45	34.33	0.763	無
					32	23	9	7.49	0.832	無
					32	24	9	7.85	0.872	無
					34	19	9	6.87	0.763	無
					34	20	27	21.67	0.803	無
					34	21	27	22.74	0.842	無
					34	23	9	8.29	0.921	無
					34	25	9	9.01	1.001	無
					36	18	9	7.22	0.802	無
					36	19	9	7.58	0.842	無
					36	20	9	7.94	0.882	無
					36	21	18	16.76	0.931	無
					36	22	18	17.48	0.971	無
					36	24	9	9.54	1.060	無

\* 態様計の胸高直径、樹高は、平均胸高直径、平均樹高である。

## 樹 材 種 別 一 覧 表

復命書番号： 04 - 405  
林班： 48森林事務所： 札之元森林事務所  
小班： る国有林名： 折登  
伐区：

樹 種 名	材 種 分	生 被 別	態 様 分	品 質 分	胸 高 直 径	樹 高	本 数	幹 材 積	平 均 木 材 積	控 除 有 無
スギ	一般材	生立木	生立木	壮齡級	38	19	9	8.29	0.921	無
					38	22	9	9.63	1.070	無
					38	24	9	10.43	1.159	無
					40	22	27	31.30	1.159	無
					40	24	18	22.83	1.268	無
					40	25	9	11.86	1.318	無
					42	20	9	10.34	1.149	無
					44	22	9	12.22	1.358	無
					48	23	9	14.80	1.644	無
					52	23	9	16.85	1.872	無
				品質計			585	467.26		
				間・根	26	20	9	4.55	0.506	無
				品質計			9	4.55		
			態様計		32	21	594	471.81		
		生被計					594	471.81		
	材種計						594	471.81		
	低質材	生立木	生立木		14	11	9	0.80	0.089	無
					16	7	9	0.62	0.069	無
					16	18	9	1.69	0.188	無
					16	19	9	1.78	0.198	無
					18	6	18	1.43	0.079	無
					18	10	18	2.32	0.129	無
					18	18	9	2.05	0.228	無
					20	16	9	2.23	0.248	無
					20	18	9	2.50	0.278	無
					20	20	9	2.76	0.307	無
					22	15	9	2.50	0.278	無
					22	17	27	8.56	0.317	無
					26	17	9	3.83	0.426	無
					26	19	9	4.28	0.476	無
					26	20	18	9.10	0.506	無
					28	21	9	5.44	0.604	無
					30	23	9	6.78	0.753	無
					34	19	9	6.87	0.763	無
					34	20	9	7.22	0.802	無

\* 態様計の胸高直径、樹高は、平均胸高直径、平均樹高である。

## 樹 材 種 別 一 覧 表

復命書番号： 04 - 405  
林班： 48

森林事務所： 札之元森林事務所  
小班： ろ

国有林名： 折登  
伐区：

樹 種 名	材 種 分	生 被 別	態 様 区 分	品 質 分	胸 高 直 径	樹 高	本 数	幹 材 積	平 均 木 材 積	控 除 有 無
スギ	低質材	生立木	生立木		34	21	9	7.58	0.842	無
					38	19	9	8.29	0.921	無
					38	24	9	10.43	1.159	無
				品質計			243	99.06		
			態様計		24	17	243	99.06		
		生被計					243	99.06		
	材種計						243	99.06		
- 樹種計 -							837	570.87		
- N 計 -							837	570.87		
- 合計 -							837	570.87		

\* 態様計の胸高直径、樹高は、平均胸高直径、平均樹高である。

樹 材 種 別 一 覧 表

復命書番号： 04 - 406  
林班： 48

森林事務所： 札之元森林事務所  
小班： る

国有林名： 折登  
伐区：

樹 種 名	材 種 区 分	生 被 別	態 様 区 分	品 質 区 分	胸 高 直 径	樹 高	本 数	幹 材 積	平 均 木 材 積	控 除 有 無
ヒノキ	一般材	生立木	生立木	壮齡級	22	13	1	0.25	0.250	無
					24	12	1	0.26	0.260	無
					26	14	2	0.72	0.360	無
					28	14	2	0.82	0.410	無
					30	12	1	0.39	0.390	無
				品質計			7	2.44		
			態様計		26	13	7	2.44		
		生被計					7	2.44		
	材種計						7	2.44		
	低質材	生立木	生立木		10	4	1	0.02	0.020	無
					10	9	1	0.04	0.040	無
					12	8	1	0.05	0.050	無
					14	9	1	0.07	0.070	無
					14	10	1	0.08	0.080	無
					14	12	1	0.10	0.100	無
					14	13	1	0.10	0.100	無
					16	6	1	0.06	0.060	無
					16	8	2	0.16	0.080	無
					16	10	3	0.30	0.100	無
					16	11	1	0.11	0.110	無
					16	12	1	0.12	0.120	無
					18	7	1	0.09	0.090	無
					18	9	1	0.12	0.120	無
					18	10	2	0.26	0.130	無
					18	11	1	0.14	0.140	無
					18	12	2	0.32	0.160	無
					20	9	1	0.14	0.140	無
					20	10	1	0.16	0.160	無
					20	11	1	0.17	0.170	無
					22	13	2	0.50	0.250	無
					24	10	1	0.22	0.220	無
					24	12	1	0.26	0.260	無
					24	13	1	0.29	0.290	無
					26	11	1	0.28	0.280	無
					26	12	1	0.30	0.300	無

\* 態様計の胸高直径、樹高は、平均胸高直径、平均樹高である。

樹 材 種 別 一 覧 表

復命書番号： 04 - 406  
林班： 48

森林事務所： 札之元森林事務所  
小班： ろ

国有林名： 折登  
伐区：

樹 種 名	材 種 分	生 被 別	態 様 分 区	品 質 分 区	胸 高 直 径	樹 高	本 数	幹 材 積	平 均 木 材 積	控 除 有 無
ヒノキ	低質材	生立木	生立木		28	11	1	0.31	0.310	無
					28	13	1	0.38	0.380	無
				品質計			34	5.15		
			態様計		18	10	34	5.15		
		生被計					34	5.15		
	材種計						34	5.15		
- 樹種計 -							41	7.59		
- N 計 -							41	7.59		
- 合計 -							41	7.59		

\* 態様計の胸高直径、樹高は、平均胸高直径、平均樹高である。



## 樹 材 種 別 一 覧 表

復命書番号 : 04 - 407  
林班 : 48森林事務所 : 札之元森林事務所  
小班 : る 1国有林名 : 折登  
伐区 :

樹 種 名	材 種 分	生 被 別	態 様 分	品 質 分	胸 高 直 径	樹 高	本 数	幹 材 積	平 均 木 材 積	控 除 有 無
スギ	一般材	生立木	生立木	壮齡級	22	12	7	1.56	0.223	無
					22	15	7	1.98	0.283	無
					22	16	7	2.12	0.303	無
					22	18	7	2.41	0.344	無
					22	19	7	2.55	0.364	無
					24	16	7	2.48	0.354	無
					24	17	7	2.62	0.374	無
					24	19	14	5.94	0.424	無
					24	21	7	3.26	0.466	無
					26	15	7	2.69	0.384	無
					26	16	7	2.83	0.404	無
					26	17	35	15.22	0.435	無
					26	18	28	13.02	0.465	無
					26	19	7	3.40	0.486	無
					28	16	21	9.77	0.465	無
					28	17	21	10.40	0.495	無
					28	18	21	11.04	0.526	無
					28	21	7	4.32	0.617	無
					30	15	7	3.47	0.496	無
					30	17	7	3.96	0.566	無
					30	18	7	4.18	0.597	無
					30	19	35	21.94	0.627	無
					30	20	21	14.01	0.667	無
					30	21	7	4.88	0.697	無
					30	23	7	5.38	0.769	無
					30	24	7	5.59	0.799	無
					32	15	7	3.89	0.556	無
					32	17	14	8.92	0.637	無
					32	18	7	4.67	0.667	無
					32	19	7	4.95	0.707	無
					32	20	21	15.71	0.748	無
					32	21	7	5.45	0.779	無
					34	18	21	15.50	0.738	無
					34	19	14	10.90	0.779	無
					34	20	14	11.46	0.819	無

\* 態様計の胸高直径、樹高は、平均胸高直径、平均樹高である。

樹 材 種 別 一 覧 表

復命書番号： 04 - 407  
林班： 48

森林事務所： 札之元森林事務所  
小班： る 1

国有林名： 折登  
伐区：

樹 種 名	材 種 区 分	生 被 別	態 様 区 分	品 質 区 分	胸 高 直 径	樹 高	本 数	幹 材 積	平 均 単 木 材 積	控 除 有 無
スギ	一般材	生立木	生立木	壮齡級	34	21	7	6.02	0.860	無
					34	22	7	6.30	0.900	無
					36	20	7	6.30	0.900	無
					36	21	14	13.30	0.950	無
					36	22	21	20.81	0.991	無
					36	24	7	7.57	1.081	無
					38	17	7	5.87	0.839	無
					38	19	7	6.58	0.940	無
					38	20	7	6.94	0.991	無
					38	21	21	21.87	1.041	無
					38	22	7	7.64	1.091	無
					38	23	7	7.93	1.133	無
					40	19	7	7.15	1.021	無
					40	21	7	7.93	1.133	無
					40	22	7	8.28	1.183	無
					40	24	7	9.06	1.294	無
					42	21	7	8.56	1.223	無
					44	22	7	9.70	1.386	無
					48	26	7	13.23	1.890	無
				品質計			602	423.51		
			態様計		30	19	602	423.51		
		生被計					602	423.51		
	材種計						602	423.51		
	低質材	生立木	生立木		14	9	7	0.50	0.071	無
					14	12	7	0.71	0.101	無
					16	9	7	0.64	0.091	無
					16	10	7	0.71	0.101	無
					16	12	14	1.70	0.121	無
					16	14	7	1.06	0.151	無
					18	12	14	2.12	0.151	無
					18	13	7	1.20	0.171	無
					18	14	14	2.55	0.182	無
					18	15	7	1.35	0.193	無
					18	16	7	1.49	0.213	無
					18	17	7	1.56	0.223	無

\* 態様計の胸高直径、樹高は、平均胸高直径、平均樹高である。

樹 材 種 別 一 覧 表

復命書番号： 04 - 407  
林班： 48

森林事務所： 札之元森林事務所  
小班： ろ 1

国有林名： 折登  
伐区：

樹 種 名	材 種 分	生 被 別	態 様 区 分	品 質 区 分	胸 高 直 径	樹 高	本 数	幹 材 積	平 均 木 材 積	控 除 有 無
スギ	低質材	生立木	生立木		20	12	7	1.35	0.193	無
					20	14	7	1.56	0.223	無
					20	15	14	3.26	0.233	無
					20	16	14	3.54	0.253	無
					20	17	14	3.82	0.273	無
					22	12	7	1.56	0.223	無
					22	15	21	5.95	0.283	無
					22	16	14	4.25	0.304	無
					22	17	7	2.27	0.324	無
					22	18	7	2.41	0.344	無
					24	13	7	1.98	0.283	無
					24	14	14	4.25	0.304	無
					24	16	7	2.48	0.354	無
					24	18	14	5.52	0.394	無
					26	11	7	1.91	0.273	無
					26	15	21	8.07	0.384	無
					26	17	7	3.04	0.434	無
					26	18	7	3.26	0.466	無
					28	14	7	2.83	0.404	無
					28	17	7	3.47	0.496	無
					30	17	7	3.96	0.566	無
					32	17	7	4.46	0.637	無
					34	22	7	6.30	0.900	無
					36	17	7	5.38	0.769	無
					38	18	7	6.23	0.890	無
				品質計			350	108.70		
			態様計		22	15	350	108.70		
		生被計					350	108.70		
	材種計						350	108.70		
- 樹種計 -							952	532.21		
- N 計 -							952	532.21		
- 合計 -							952	532.21		

\* 態様計の胸高直径、樹高は、平均胸高直径、平均樹高である。

樹 材 種 別 一 覧 表

復命書番号： 04 - 408  
林班： 48

森林事務所： 札之元森林事務所  
小班： る 1

国有林名： 折登  
伐区：

樹 種 名	材 種 分	生 被 別	態 様 分	品 質 分	胸 高 直 径	樹 高	本 数	幹 材 積	平 均 木 材 積	控 除 有 無
ヒノキ	一般材	生立木	生立木	壮齡級	18	12	3	0.53	0.177	無
					18	13	3	0.57	0.190	無
					20	11	3	0.57	0.190	無
					20	13	6	1.40	0.233	無
					20	14	3	0.73	0.243	無
					20	15	3	0.80	0.267	無
					22	10	3	0.63	0.210	無
					22	12	6	1.53	0.255	無
					22	13	3	0.83	0.277	無
					22	14	3	0.90	0.300	無
					22	15	3	0.97	0.323	無
					24	12	3	0.87	0.290	無
					24	14	3	1.03	0.343	無
					24	15	3	1.10	0.367	無
					24	16	3	1.20	0.400	無
					26	15	3	1.27	0.423	無
					28	14	3	1.37	0.457	無
					28	15	3	1.47	0.490	無
				品質計			60	17.77		
				間・根	18	13	3	0.57	0.190	無
					20	11	3	0.57	0.190	無
					22	12	3	0.77	0.257	無
					24	12	3	0.87	0.290	無
					26	12	3	1.00	0.333	無
					26	15	3	1.27	0.423	無
				品質計			18	5.05		
			態様計		22	13	78	22.82		
		生被計					78	22.82		
	材種計						78	22.82		
	低質材	生立木	生立木		10	5	3	0.07	0.023	無
					10	7	9	0.30	0.033	無
					10	8	6	0.20	0.033	無
					10	9	3	0.13	0.043	無
					12	5	3	0.10	0.033	無
					12	6	6	0.27	0.045	無

\* 態様計の胸高直径、樹高は、平均胸高直径、平均樹高である。

樹 材 種 別 一 覧 表

復命書番号： 04 - 408  
林班： 48

森林事務所： 札之元森林事務所  
小班： る 1

国有林名： 折登  
伐区：

樹 種 名	材 種 分 区	生 被 別	態 様 分 区	品 質 分 区	胸 高 直 径	樹 高	本 数	幹 材 積	平 均 木 材 積	控 除 有 無
ヒノキ	低質材	生立木	生立木		12	7	12	0.53	0.044	無
					12	9	3	0.17	0.057	無
					12	10	6	0.40	0.067	無
					12	11	3	0.23	0.077	無
					14	4	3	0.10	0.033	無
					14	5	3	0.13	0.043	無
					14	6	18	1.00	0.056	無
					14	7	9	0.60	0.067	無
					14	8	9	0.60	0.067	無
					14	9	9	0.70	0.078	無
					14	10	9	0.80	0.089	無
					14	11	12	1.20	0.100	無
					14	12	6	0.67	0.112	無
					14	13	3	0.33	0.110	無
					16	6	3	0.20	0.067	無
					16	7	3	0.23	0.077	無
					16	8	6	0.53	0.088	無
					16	10	12	1.33	0.111	無
					16	11	21	2.57	0.122	無
					16	12	18	2.40	0.133	無
					16	13	6	0.87	0.145	無
					18	7	3	0.30	0.100	無
					18	9	6	0.80	0.133	無
					18	10	9	1.30	0.144	無
					18	11	21	3.27	0.156	無
					18	12	15	2.67	0.178	無
					18	13	9	1.70	0.189	無
					20	9	6	0.93	0.155	無
					20	10	6	1.07	0.178	無
					20	11	6	1.13	0.188	無
					20	12	9	1.90	0.211	無
					20	13	15	3.50	0.233	無
					20	14	6	1.47	0.245	無
					22	10	3	0.63	0.210	無
					22	12	3	0.77	0.257	無

\* 態様計の胸高直径、樹高は、平均胸高直径、平均樹高である。

樹 材 種 別 一 覧 表

復命書番号 : 04 - 408  
 林班 : 48

森林事務所 : 札之元森林事務所  
 小班 : ろ 1

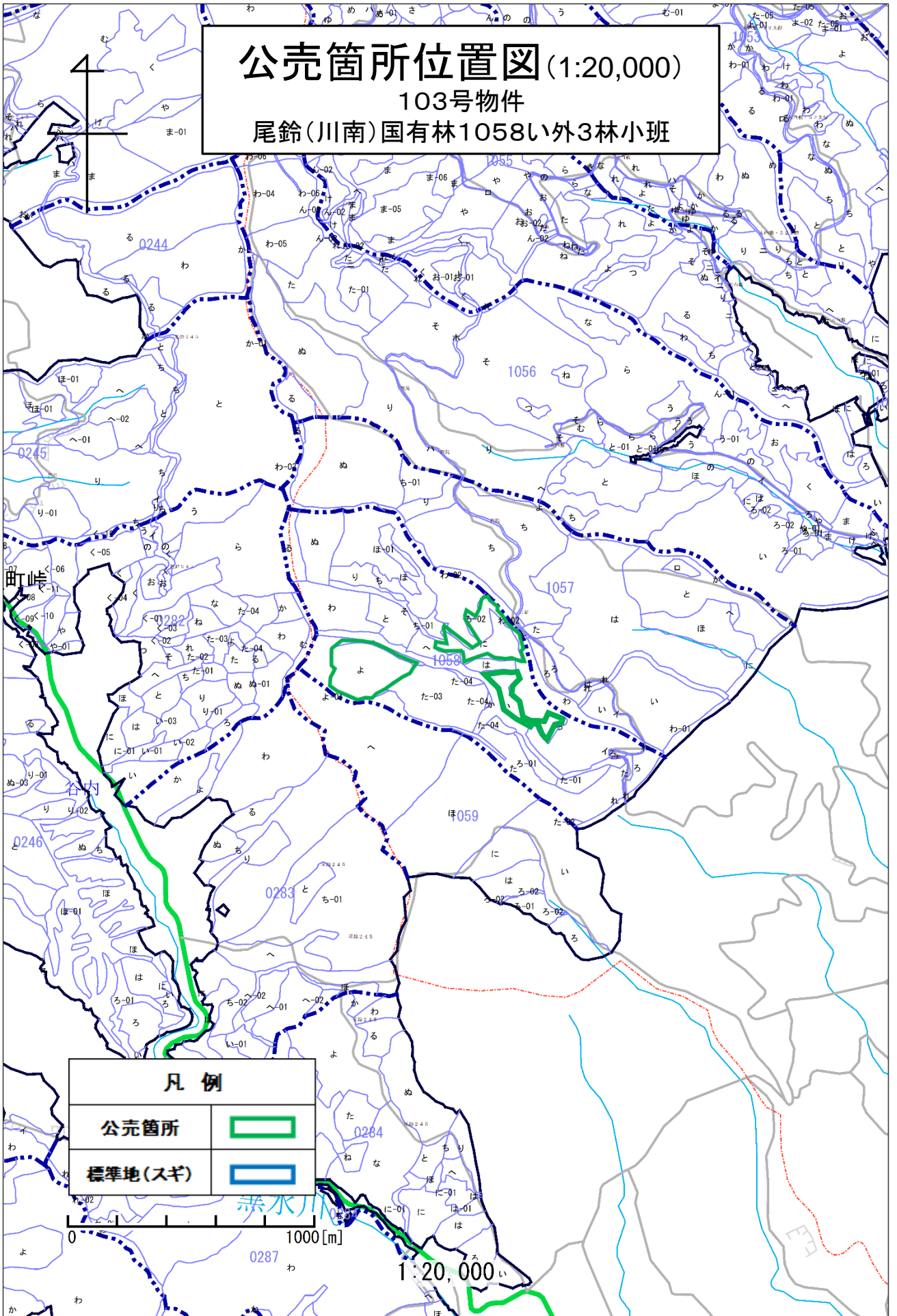
国有林名 : 折登  
 伐区 :

樹 種 名	材 種 分	生 被 別	態 様 分 区	品 質 分 区	胸 高 直 径	樹 高	本 数	幹 材 積	平 均 木 材 積	控 除 有 無
ヒノキ	低質材	生立木	生立木		22	13	3	0.83	0.277	無
					22	14	3	0.90	0.300	無
					24	11	3	0.80	0.267	無
					24	12	3	0.87	0.290	無
					24	13	3	0.97	0.323	無
					26	12	3	1.00	0.333	無
					26	13	3	1.10	0.367	無
					26	14	3	1.20	0.400	無
					26	15	3	1.27	0.423	無
					26	16	3	1.37	0.457	無
					28	14	3	1.37	0.457	無
					28	15	3	1.47	0.490	無
					32	16	6	4.00	0.667	無
				品質計			363	55.25		
			態様計		16	10	363	55.25		
		生被計					363	55.25		
	材種計						363	55.25		
- 樹種計 -							441	78.07		
- N 計 -							441	78.07		
- 合計 -							441	78.07		

\* 態様計の胸高直径、樹高は、平均胸高直径、平均樹高である。

# 公売箇所位置図 (1:20,000)

103号物件  
尾鈴(川南)国有林1058い外3林小班



## 凡例

公売箇所



標準地(スギ)



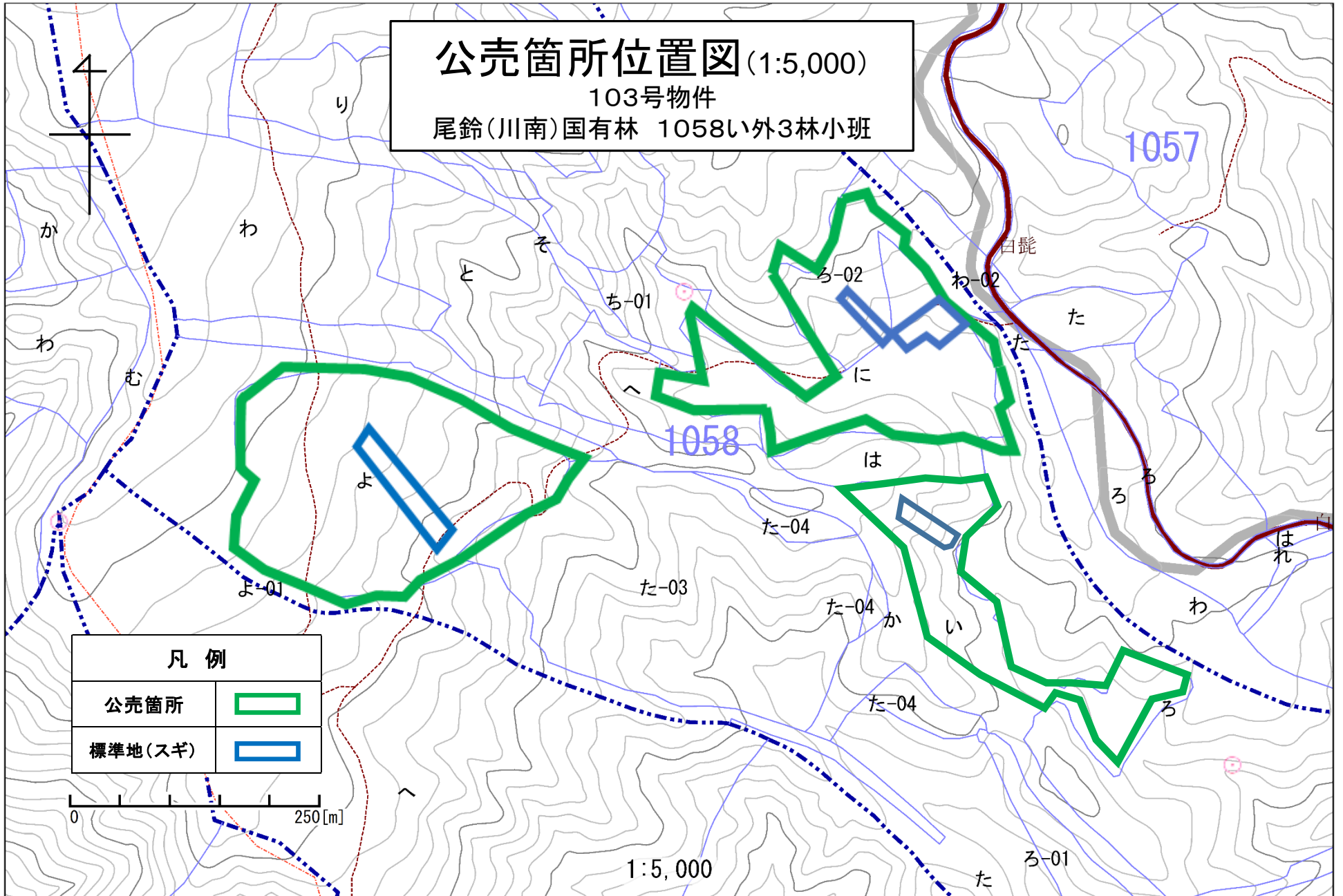
0 1000 [m]

1:20,000



# 公売箇所位置図 (1:5,000)

103号物件

尾鈴(川南)国有林 1058い外3林小班



## 凡例

公売箇所	
標準地(スギ)	

0 250 [m]

1:5,000



樹 材 種 別 一 覧 表

復命書番号 : 04 - 295  
林班 : 1058

森林事務所 : 川南森林事務所  
小班 : い

国有林名 : 尾鈴 (川南)  
伐区 :

樹 種 名	材 種 区 分	生 被 別	態 様 区 分	品 質 区 分	胸 高 直 径	樹 高	本 数	幹 材 積	平 均 単 木 材 積	控 除 有 無
スギ	一般材	生立木	生立木	高齢級	18	16	19	3.96	0.208	無
					18	17	19	4.15	0.218	無
					18	18	19	4.34	0.228	無
					18	19	19	4.72	0.248	無
					20	13	38	7.55	0.199	無
					20	17	38	10.19	0.268	無
					20	18	38	10.57	0.278	無
					20	19	57	16.99	0.298	無
					20	20	38	11.70	0.308	無
					22	14	19	4.91	0.258	無
					22	16	19	5.66	0.298	無
					22	17	19	6.04	0.318	無
					22	18	57	19.25	0.338	無
					22	19	19	6.80	0.358	無
					22	20	19	6.98	0.367	無
					22	21	38	14.72	0.387	無
					22	23	19	8.12	0.427	無
					22	26	19	9.25	0.487	無
					24	17	57	20.95	0.368	無
					24	18	19	7.36	0.387	無
					24	19	38	15.86	0.417	無
					24	20	38	16.61	0.437	無
					24	21	76	34.73	0.457	無
					24	22	19	9.06	0.477	無
					24	26	19	10.76	0.566	無
					26	16	19	7.55	0.397	無
					26	17	38	16.23	0.427	無
					26	18	76	34.73	0.457	無
					26	19	95	45.30	0.477	無
					26	20	57	28.88	0.507	無
					26	21	19	10.00	0.526	無
					26	22	19	10.57	0.556	無
					28	15	19	8.12	0.427	無
					28	17	38	18.50	0.487	無
					28	18	38	19.63	0.517	無

\* 態様計の胸高直径、樹高は、平均胸高直径、平均樹高である。

樹 材 種 別 一 覧 表

復命書番号： 04 - 295  
林班： 1058

森林事務所： 川南森林事務所  
小班： い

国有林名： 尾鈴（川南）  
伐区：

樹 種 名	材 種 区 分	生 被 別	態 様 区 分	品 質 区 分	胸 高 直 径	樹 高	本 数	幹 材 積	平 均 単 木 材 積	控 除 有 無
スギ	一般材	生立木	生立木	高齢級	28	19	19	10.38	0.546	無
					28	20	19	10.95	0.576	無
					28	21	95	57.57	0.606	無
					28	23	19	12.65	0.666	無
					28	24	19	13.21	0.695	無
					28	25	57	41.34	0.725	無
					30	18	19	11.14	0.586	無
					30	19	38	23.41	0.616	無
					30	20	19	12.46	0.656	無
					30	21	38	26.05	0.686	無
					30	22	19	13.78	0.725	無
					30	23	38	28.69	0.755	無
					30	24	76	59.64	0.785	無
					30	25	19	15.67	0.825	無
					30	26	19	16.23	0.854	無
					32	20	19	13.97	0.735	無
					32	21	38	29.07	0.765	無
					32	22	38	30.58	0.805	無
					32	23	57	47.57	0.835	無
					32	24	57	49.83	0.874	無
					32	25	38	34.73	0.914	無
					32	26	38	35.86	0.944	無
					34	19	19	14.53	0.765	無
					34	21	19	16.04	0.844	無
					34	22	38	33.60	0.884	無
					34	23	76	70.22	0.924	無
					34	24	19	18.31	0.964	無
					34	25	19	19.06	1.003	無
					34	26	19	19.82	1.043	無
					34	27	19	20.57	1.083	無
					34	29	19	22.08	1.162	無
					36	22	19	18.50	0.974	無
					36	23	38	38.88	1.023	無
					36	24	57	60.59	1.063	無
					36	25	38	41.90	1.103	無

\* 態様計の胸高直径、樹高は、平均胸高直径、平均樹高である。

## 樹 材 種 別 一 覧 表

復命書番号： 04 - 295  
林班： 1058森林事務所： 川南森林事務所  
小班： い国有林名： 尾鈴（川南）  
伐区：

樹 種 名	材 種 分	生 被 別	態 様 分 区	品 質 分 区	胸 高 直 径	樹 高	本 数	幹 材 積	平 均 単 木 材 積	控 除 有 無
スギ	一般材	生立木	生立木	高齡級	38	21	19	19.44	1.023	無
					38	25	19	23.03	1.212	無
					38	27	19	24.92	1.312	無
					40	24	38	48.32	1.272	無
					40	25	19	25.10	1.321	無
					42	23	19	25.10	1.321	無
					42	24	19	26.05	1.371	無
					42	25	19	27.18	1.431	無
					44	24	19	28.31	1.490	無
					44	25	19	29.45	1.550	無
					44	27	19	31.71	1.669	無
					46	23	19	29.07	1.530	無
					46	24	19	30.39	1.599	無
					48	24	19	32.65	1.718	無
					48	25	19	33.98	1.788	無
					50	24	19	34.92	1.838	無
					52	25	19	38.88	2.046	無
					54	24	19	39.64	2.086	無
				品質計			2,755	2,007.76		
			態様計		30	21	2,755	2,007.76		
		生被計					2,755	2,007.76		
	材種計						2,755	2,007.76		
	低質材	生立木	生立木		12	9	19	0.94	0.049	無
					12	11	19	1.32	0.069	無
					12	13	19	1.51	0.079	無
					14	10	38	3.02	0.079	無
					14	11	19	1.70	0.089	無
					14	12	38	3.78	0.099	無
					14	13	19	2.08	0.109	無
					14	14	38	4.15	0.109	無
					14	15	19	2.27	0.119	無
					14	16	19	2.45	0.129	無
					16	13	38	4.91	0.129	無
					16	14	76	11.32	0.149	無
					16	16	76	12.84	0.169	無

\* 態様計の胸高直径、樹高は、平均胸高直径、平均樹高である。

樹 材 種 別 一 覧 表

復命書番号： 04 - 295  
林班： 1058

森林事務所： 川南森林事務所  
小班： い

国有林名： 尾鈴（川南）  
伐区：

樹 種 名	材 種 区 分	生 被 別	態 様 区 分	品 質 区 分	胸 高 直 径	樹 高	本 数	幹 材 積	平 均 単 木 材 積	控 除 有 無
スギ	低質材	生立木	生立木		16	17	57	10.19	0.179	無
					16	18	38	7.17	0.189	無
					18	10	19	2.45	0.129	無
					18	14	76	13.59	0.179	無
					18	15	114	21.52	0.189	無
					18	16	57	11.89	0.209	無
					18	17	38	8.31	0.219	無
					18	18	38	8.68	0.228	無
					18	19	38	9.44	0.248	無
					20	12	19	3.59	0.189	無
					20	13	19	3.78	0.199	無
					20	15	19	4.34	0.228	無
					20	16	19	4.72	0.248	無
					20	17	38	10.19	0.268	無
					20	18	95	26.43	0.278	無
					20	19	19	5.66	0.298	無
					22	16	19	5.66	0.298	無
					22	17	57	18.12	0.318	無
					22	18	76	25.67	0.338	無
					22	19	38	13.59	0.358	無
					22	20	38	13.97	0.368	無
					22	21	19	7.36	0.387	無
					24	16	19	6.61	0.348	無
					24	19	19	7.93	0.417	無
					26	16	19	7.55	0.397	無
					26	22	38	21.14	0.556	無
					26	24	19	11.51	0.606	無
					26	25	19	12.08	0.636	無
					28	18	19	9.82	0.517	無
					28	20	19	10.95	0.576	無
					28	21	19	11.51	0.606	無
					28	24	19	13.21	0.695	無
					32	24	19	16.61	0.874	無
				品質計			1,615	417.53		
			態様計		18	16	1,615	417.53		

\* 態様計の胸高直径、樹高は、平均胸高直径、平均樹高である。

樹 材 種 別 一 覧 表

復命書番号： 04 - 295  
林班： 1058

森林事務所： 川南森林事務所  
小班： い

国有林名： 尾鈴（川南）  
伐区：

樹 種 名	材 種 分 区	生 被 別	態 様 分 区	品 質 分 区	胸 高 直 径	樹 高	本 数	幹 材 積	平 均 単 木 材 積	控 除 有 無
スギ	低質材	生被計					1,615	417.53		
	材種計						1,615	417.53		
- 樹種計 -							4,370	2,425.29		
- N 計 -							4,370	2,425.29		
- 合 計 -							4,370	2,425.29		

\* 態様計の胸高直径、樹高は、平均胸高直径、平均樹高である。

樹 材 種 別 一 覧 表

復命書番号： 04 - 296  
林班： 1058

森林事務所： 川南森林事務所  
小班： ろ 2

国有林名： 尾鈴（川南）  
伐区：

樹 種 名	材 種 分	生 被 別	態 様 分	品 質 分	胸 高 直 径	樹 高	本 数	幹 材 積	平 均 単 木 材 積	控 除 有 無
スギ	一般材	生立木	生立木	高齢級	18	16	9	1.89	0.210	無
					20	17	42	11.34	0.270	無
					22	18	90	30.60	0.340	無
					24	19	119	49.98	0.420	無
					26	20	140	71.40	0.510	無
					28	21	138	84.18	0.610	無
					30	22	118	86.14	0.730	無
					32	23	106	89.04	0.840	無
					34	23	76	70.68	0.930	無
					36	24	74	79.18	1.070	無
					38	24	64	74.88	1.170	無
					40	25	43	57.19	1.330	無
					42	24	57	78.66	1.380	無
					44	25	22	34.32	1.560	無
					46	25	21	35.28	1.680	無
					48	25	12	21.60	1.800	無
					50	25	14	27.02	1.930	無
					52	26	7	14.98	2.140	無
					54	26	6	13.68	2.280	無
					56	28	4	10.40	2.600	無
					58	28	2	5.52	2.760	無
					62	28	1	3.08	3.080	無
					64	28	2	6.50	3.250	無
				品質計			1,167	957.54		
				間・根	26	20	1	0.51	0.510	無
				品質計			1	0.51		
			態様計		32	22	1,168	958.05		
		生被計					1,168	958.05		
	材種計						1,168	958.05		
	低質材	生立木	生立木		12	13	10	0.80	0.080	無
					14	12	44	4.40	0.100	無
					16	14	99	14.85	0.150	無
					18	16	116	24.36	0.210	無
					20	17	104	28.08	0.270	無
					22	18	80	27.20	0.340	無

\* 態様計の胸高直径、樹高は、平均胸高直径、平均樹高である。

樹 材 種 別 一 覧 表

復命書番号 : 04 - 296  
林班 : 1058

森林事務所 : 川南森林事務所  
小班 : ろ 2

国有林名 : 尾鈴(川南)  
伐区 :

樹種名	材種分	生被別	態様分	品質分	胸高直径	樹高	本数	幹材積	平均木材積	控除有無
スギ	低質材	生立木	生立木		24	19	73	30.66	0.420	無
					26	20	36	18.36	0.510	無
					28	21	22	13.42	0.610	無
					30	22	14	10.22	0.730	無
					32	23	11	9.24	0.840	無
					34	23	11	10.23	0.930	無
					36	24	2	2.14	1.070	無
					38	24	2	2.34	1.170	無
					42	24	2	2.76	1.380	無
					48	25	2	3.60	1.800	無
				品質計			628	202.66		
			態様計		20	17	628	202.66		
		生被計					628	202.66		
	材種計						628	202.66		
- 樹種計 -							1,796	1,160.71		
- N 計 -							1,796	1,160.71		
- 合計 -							1,796	1,160.71		

\* 態様計の胸高直径、樹高は、平均胸高直径、平均樹高である。

樹 材 種 別 一 覧 表

復命書番号： 04 - 298  
林班： 1058

森林事務所： 川南森林事務所  
小班： に

国有林名： 尾鈴（川南）  
伐区：

樹種名	材種分	生被別	態様分	品質分	胸高直径	樹高	本数	幹材積	平均単木材積	控除有無
スギ	一般材	生立木	生立木	高齢級	18	16	11	2.28	0.207	無
					18	17	11	2.39	0.217	無
					20	15	11	2.50	0.227	無
					22	18	11	3.69	0.335	無
					22	21	11	4.23	0.385	無
					24	17	11	4.02	0.365	無
					24	19	11	4.56	0.415	無
					24	20	11	4.78	0.435	無
					24	21	11	4.99	0.454	無
					24	22	11	5.21	0.474	無
					26	21	33	17.25	0.523	無
					26	22	11	6.08	0.553	無
					26	23	11	6.40	0.582	無
					26	24	22	13.24	0.602	無
					28	20	11	6.29	0.572	無
					28	21	11	6.62	0.602	無
					28	22	22	13.89	0.631	無
					28	24	11	7.60	0.691	無
					28	25	11	7.92	0.720	無
					30	21	11	7.49	0.681	無
					30	23	33	24.74	0.750	無
					30	24	22	17.15	0.780	無
					30	25	22	18.01	0.819	無
					30	26	33	28.00	0.848	無
					32	21	11	8.36	0.760	無
					32	22	22	17.58	0.799	無
					32	23	11	9.12	0.829	無
					32	24	22	19.10	0.868	無
					32	25	11	9.98	0.907	無
					32	26	22	20.62	0.937	無
					32	29	11	11.50	1.045	無
					34	22	11	9.66	0.878	無
					34	23	22	20.18	0.917	無
					34	24	22	21.05	0.957	無
					34	25	44	43.84	0.996	無

\* 態様計の胸高直径、樹高は、平均胸高直径、平均樹高である。



樹 材 種 別 一 覧 表

復命書番号： 04 - 298  
林班： 1058

森林事務所： 川南森林事務所  
小班： に

国有林名： 尾鈴（川南）  
伐区：

樹 種 名	材 種 区 分	生 被 別	態 様 区 分	品 質 区 分	胸 高 直 径	樹 高	本 数	幹 材 積	平 均 単 木 材 積	控 除 有 無
スギ	一般材	生立木	生立木	高齢級	34	26	11	11.39	1.035	無
					34	27	11	11.83	1.075	無
					36	22	22	21.27	0.967	無
					36	23	11	11.18	1.016	無
					36	24	11	11.61	1.055	無
					36	25	77	84.32	1.095	無
					36	26	22	25.18	1.145	無
					36	27	33	39.07	1.184	無
					38	24	22	25.39	1.154	無
					38	25	11	13.24	1.204	無
					38	26	11	13.78	1.253	無
					38	27	88	114.59	1.302	無
					38	29	11	15.30	1.391	無
					40	24	11	13.89	1.263	無
					40	25	33	43.30	1.312	無
					40	26	22	29.95	1.361	無
					40	27	33	46.55	1.411	無
					40	28	33	48.51	1.470	無
					42	23	11	14.43	1.312	無
					42	25	11	15.63	1.421	無
					42	26	22	32.56	1.480	無
					42	27	22	33.64	1.529	無
					42	28	33	52.41	1.588	無
					42	29	22	36.25	1.648	無
					42	30	11	18.77	1.706	無
					44	23	11	15.52	1.411	無
					44	24	11	16.28	1.480	無
					44	25	22	33.86	1.539	無
					44	26	33	52.74	1.598	無
					44	27	22	36.46	1.657	無
					44	28	33	56.65	1.717	無
					44	29	11	19.53	1.775	無
					46	22	11	16.06	1.460	無
					46	27	33	58.93	1.786	無
					46	28	33	61.20	1.855	無

\* 態様計の胸高直径、樹高は、平均胸高直径、平均樹高である。

樹 材 種 別 一 覧 表

復命書番号： 04 - 298  
林班： 1058

森林事務所： 川南森林事務所  
小班： に

国有林名： 尾鈴（川南）  
伐区：

樹 種 名	材 種 分	生 被 別	態 様 区 分	品 質 区 分	胸 高 直 径	樹 高	本 数	幹 材 積	平 均 単 木 材 積	控 除 有 無
スギ	一般材	生立木	生立木	高齢級	46	29	44	84.21	1.914	無
					46	30	11	21.81	1.983	無
					48	25	22	39.07	1.776	無
					48	26	22	40.59	1.845	無
					48	27	44	84.21	1.914	無
					48	28	11	21.81	1.983	無
					48	29	33	67.72	2.052	無
					48	30	11	23.33	2.121	無
					50	27	33	67.72	2.052	無
					50	28	33	69.99	2.121	無
					50	29	22	48.40	2.200	無
					52	25	11	22.36	2.033	無
					52	27	11	24.09	2.190	無
					52	28	11	24.96	2.269	無
					52	29	22	51.65	2.348	無
					54	27	22	51.22	2.328	無
					54	28	11	26.59	2.417	無
					54	30	11	28.43	2.585	無
					54	31	11	29.41	2.674	無
					56	29	33	87.57	2.654	無
					56	30	11	30.28	2.753	無
					56	31	11	31.25	2.841	無
					58	27	11	28.87	2.625	無
					58	31	22	66.20	3.009	無
					60	29	11	32.77	2.979	無
					60	31	11	35.05	3.186	無
					62	28	11	33.42	3.038	無
					62	31	11	37.01	3.365	無
					66	31	11	41.02	3.729	無
					78	30	11	52.41	4.765	無
				品質計			1,958	2,865.01		
			態様計		40	26	1,958	2,865.01		
		生被計					1,958	2,865.01		
	材種計						1,958	2,865.01		
	低質材	生立木	生立木		16	13	11	1.41	0.128	無

\* 態様計の胸高直径、樹高は、平均胸高直径、平均樹高である。

樹 材 種 別 一 覧 表

復命書番号： 04 - 298  
林班： 1058

森林事務所： 川南森林事務所  
小班： に

国有林名： 尾鈴（川南）  
伐区：

樹種名	材種分	生被別	態様分	品質分	胸高直径	樹高	本数	幹材積	平均木材積	控除有無
スギ	低質材	生立木	生立木		16	16	11	1.85	0.168	無
					18	15	11	2.06	0.187	無
					18	18	11	2.50	0.227	無
					20	16	11	2.71	0.246	無
					20	17	22	5.86	0.266	無
					20	20	11	3.36	0.305	無
					22	19	11	3.91	0.355	無
					22	21	11	4.23	0.385	無
					22	23	11	4.67	0.425	無
					24	18	11	4.23	0.385	無
					24	23	11	5.53	0.503	無
					26	21	11	5.75	0.523	無
					26	23	11	6.40	0.582	無
					28	19	11	5.97	0.543	無
					28	21	11	6.62	0.602	無
					30	19	11	6.73	0.612	無
					30	23	11	8.25	0.750	無
					36	26	11	12.59	1.145	無
					44	27	11	18.23	1.657	無
				品質計			231	112.86		
			態様計		24	20	231	112.86		
		生被計					231	112.86		
	材種計						231	112.86		
- 樹種計 -							2,189	2,977.87		
- N 計 -							2,189	2,977.87		
- 合計 -							2,189	2,977.87		

\* 態様計の胸高直径、樹高は、平均胸高直径、平均樹高である。

樹 材 種 別 一 覧 表

復命書番号： 04 - 299  
林班： 1058

森林事務所： 川南森林事務所  
小班： よ

国有林名： 尾鈴（川南）  
伐区：

樹 種 名	材 種 分	生 被 別	態 様 区 分	品 質 区 分	胸 高 直 径	樹 高	本 数	幹 材 積	平 均 単 木 材 積	控 除 有 無
スギ	一般材	生立木	生立木	高齢級	18	16	19	3.94	0.207	無
					20	14	19	4.13	0.217	無
					20	15	38	8.63	0.227	無
					20	16	38	9.38	0.247	無
					20	17	76	20.26	0.267	無
					20	18	19	5.25	0.276	無
					22	15	19	5.25	0.276	無
					22	16	76	22.51	0.296	無
					22	17	114	36.02	0.316	無
					22	18	38	12.76	0.336	無
					22	19	19	6.75	0.355	無
					24	16	95	32.83	0.346	無
					24	17	171	62.47	0.365	無
					24	18	190	73.16	0.385	無
					24	19	152	63.03	0.415	無
					24	20	38	16.51	0.434	無
					24	21	19	8.63	0.454	無
					24	22	19	9.00	0.474	無
					26	16	19	7.50	0.395	無
					26	17	76	32.26	0.424	無
					26	18	152	69.03	0.454	無
					26	19	152	72.03	0.474	無
					26	20	152	76.54	0.504	無
					26	21	76	39.77	0.523	無
					28	16	19	8.63	0.454	無
					28	18	114	58.52	0.513	無
					28	19	171	92.85	0.543	無
					28	20	171	97.92	0.573	無
					28	21	57	34.33	0.602	無
					28	23	19	12.57	0.662	無
					30	18	57	33.20	0.582	無
					30	19	133	81.41	0.612	無
					30	20	228	148.57	0.652	無
					30	21	152	103.54	0.681	無
					30	22	19	13.69	0.721	無

\* 態様計の胸高直径、樹高は、平均胸高直径、平均樹高である。

樹 材 種 別 一 覧 表

復命書番号： 04 - 299  
林班： 1058

森林事務所： 川南森林事務所  
小班： よ

国有林名： 尾鈴（川南）  
伐区：

樹 種 名	材 種 分	生 被 別	態 様 区 分	品 質 区 分	胸 高 直 径	樹 高	本 数	幹 材 積	平 均 単 木 材 積	控 除 有 無
スギ	一般材	生立木	生立木	高齡級	30	23	19	14.26	0.751	無
					32	19	76	52.52	0.691	無
					32	20	76	55.52	0.731	無
					32	21	76	57.78	0.760	無
					32	22	57	45.58	0.800	無
					32	23	19	15.76	0.829	無
					32	24	19	16.51	0.869	無
					34	12	19	9.19	0.484	無
					34	18	19	13.69	0.721	無
					34	19	19	14.44	0.760	無
					34	20	38	30.39	0.800	無
					34	21	114	95.67	0.839	無
					34	22	171	150.26	0.879	無
					34	23	38	34.89	0.918	無
					36	20	38	33.39	0.879	無
					36	21	19	17.63	0.928	無
					36	22	19	18.38	0.967	無
					36	23	57	57.96	1.017	無
					36	24	19	20.07	1.056	無
					38	20	19	18.38	0.967	無
					38	21	57	57.96	1.017	無
					38	22	76	81.04	1.066	無
					38	23	19	21.01	1.106	無
					40	19	19	18.95	0.997	無
					40	20	19	20.07	1.056	無
					40	21	19	21.01	1.106	無
					40	22	38	43.90	1.155	無
					40	23	57	68.66	1.205	無
					40	24	19	24.01	1.264	無
					42	23	38	49.90	1.313	無
					42	24	57	77.66	1.362	無
					42	25	19	27.01	1.422	無
					44	22	57	77.10	1.353	無
					44	23	57	80.48	1.412	無
					44	24	57	84.41	1.481	無

\* 態様計の胸高直径、樹高は、平均胸高直径、平均樹高である。

樹 材 種 別 一 覧 表

復命書番号： 04 - 299  
林班： 1058

森林事務所： 川南森林事務所  
小班： よ

国有林名： 尾鈴（川南）  
伐区：

樹種名	材種分	生被別	態様区分	品質区分	胸高直径	樹高	本数	幹材積	平均単木材積	控除有無
スギ	一般材	生立木	生立木	高齢級	44	25	19	29.26	1.540	無
					46	23	19	28.89	1.521	無
					46	24	19	30.20	1.589	無
					48	22	19	29.83	1.570	無
					48	24	38	64.90	1.708	無
					48	25	19	33.77	1.777	無
					50	24	19	34.70	1.826	無
					52	24	38	73.91	1.945	無
					52	25	19	38.64	2.034	無
				品質計			4,674	3,272.41		
			態様計		30	20	4,674	3,272.41		
		生被計					4,674	3,272.41		
	材種計						4,674	3,272.41		
	低質材	生立木	生立木		12	10	19	1.13	0.059	無
					12	11	38	2.63	0.069	無
					14	10	38	3.00	0.079	無
					14	11	57	5.06	0.089	無
					14	12	57	5.63	0.099	無
					14	13	19	2.06	0.108	無
					14	14	19	2.06	0.108	無
					16	10	38	3.75	0.099	無
					16	11	19	2.06	0.108	無
					16	13	57	7.32	0.128	無
					16	14	95	14.07	0.148	無
					16	15	38	6.00	0.158	無
					16	16	38	6.38	0.168	無
					18	12	19	2.81	0.148	無
					18	13	19	3.19	0.168	無
					18	14	95	16.89	0.178	無
					18	15	114	21.38	0.188	無
					18	16	76	15.76	0.207	無
					18	17	133	28.89	0.217	無
					18	18	38	8.63	0.227	無
					20	15	190	43.14	0.227	無
					20	16	95	23.45	0.247	無

\* 態様計の胸高直径、樹高は、平均胸高直径、平均樹高である。

樹 材 種 別 一 覧 表

復命書番号： 04 - 299  
林班： 1058

森林事務所： 川南森林事務所  
小班： よ

国有林名： 尾鈴（川南）  
伐区：

樹 種 名	材 種 分	生 被 別	態 様 分	品 質 分	胸 高 直 径	樹 高	本 数	幹 材 積	平 均 単 木 材 積	控 除 有 無
スギ	低質材	生立木	生立木		20	17	133	35.46	0.267	無
					20	18	114	31.51	0.276	無
					20	19	19	5.63	0.296	無
					22	15	19	5.25	0.276	無
					22	16	95	28.14	0.296	無
					22	17	152	48.02	0.316	無
					22	18	152	51.02	0.336	無
					22	19	38	13.51	0.356	無
					24	17	76	27.76	0.365	無
					24	18	133	51.21	0.385	無
					24	19	114	47.27	0.415	無
					24	20	38	16.51	0.434	無
					24	21	19	8.63	0.454	無
					26	16	19	7.50	0.395	無
					26	18	95	43.15	0.454	無
					26	19	133	63.03	0.474	無
					26	21	19	9.94	0.523	無
					28	13	19	6.94	0.365	無
					28	18	57	29.26	0.513	無
					28	19	57	30.95	0.543	無
					28	20	38	21.76	0.573	無
					28	21	57	34.33	0.602	無
					30	17	19	10.51	0.553	無
					30	18	19	11.07	0.583	無
					30	20	19	12.38	0.652	無
					30	21	57	38.83	0.681	無
					32	20	19	13.88	0.731	無
					32	21	38	28.89	0.760	無
					34	18	19	13.69	0.721	無
					34	21	19	15.95	0.839	無
					34	22	19	16.70	0.879	無
					42	21	19	22.70	1.195	無
				品質計			3,154	1,026.67		
				高齢級	30	20	19	12.38	0.652	無
				品質計			19	12.38		

\* 態様計の胸高直径、樹高は、平均胸高直径、平均樹高である。

