


阿蘇くじゅう国立公園

令和5年度 立木公売物件位置図 (第5回)

2号物件	国有林：皆伐	大矢国有林	1008に林小班	面積：2.17 ha
			1008ほ林小班	面積：1.08 ha
3号物件	国有林：皆伐	御所大矢国有林	1009つ林小班	面積：0.10ha
			1009ね林小班	面積：0.59ha

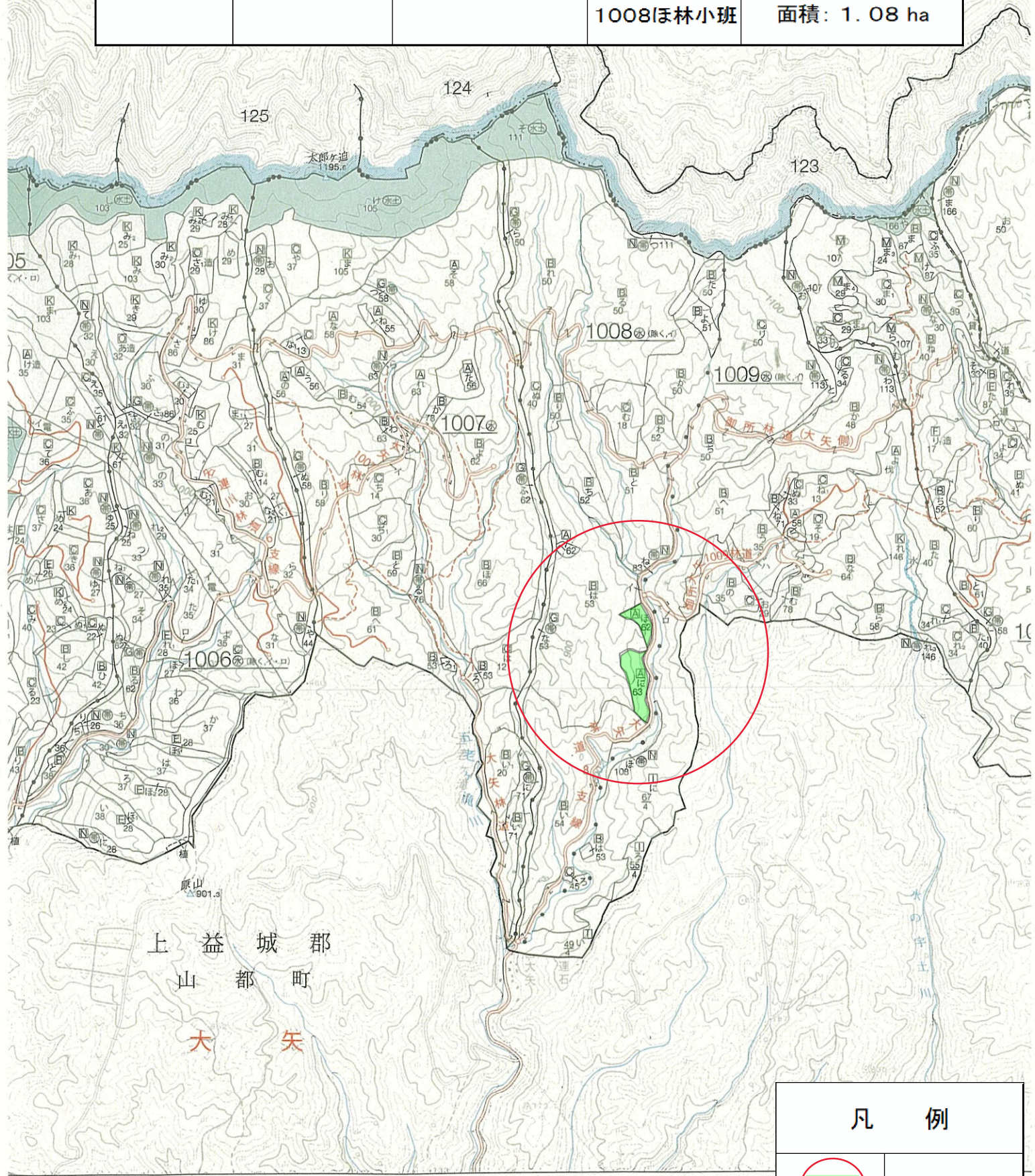


凡 例	
	公売箇所

宮崎県

令和5年度 立木公売物件位置図 (第5回)

2号物件	国有林：皆伐	大矢国有林	1008に林小班	面積：2.17 ha
			1008ほ林小班	面積：1.08 ha

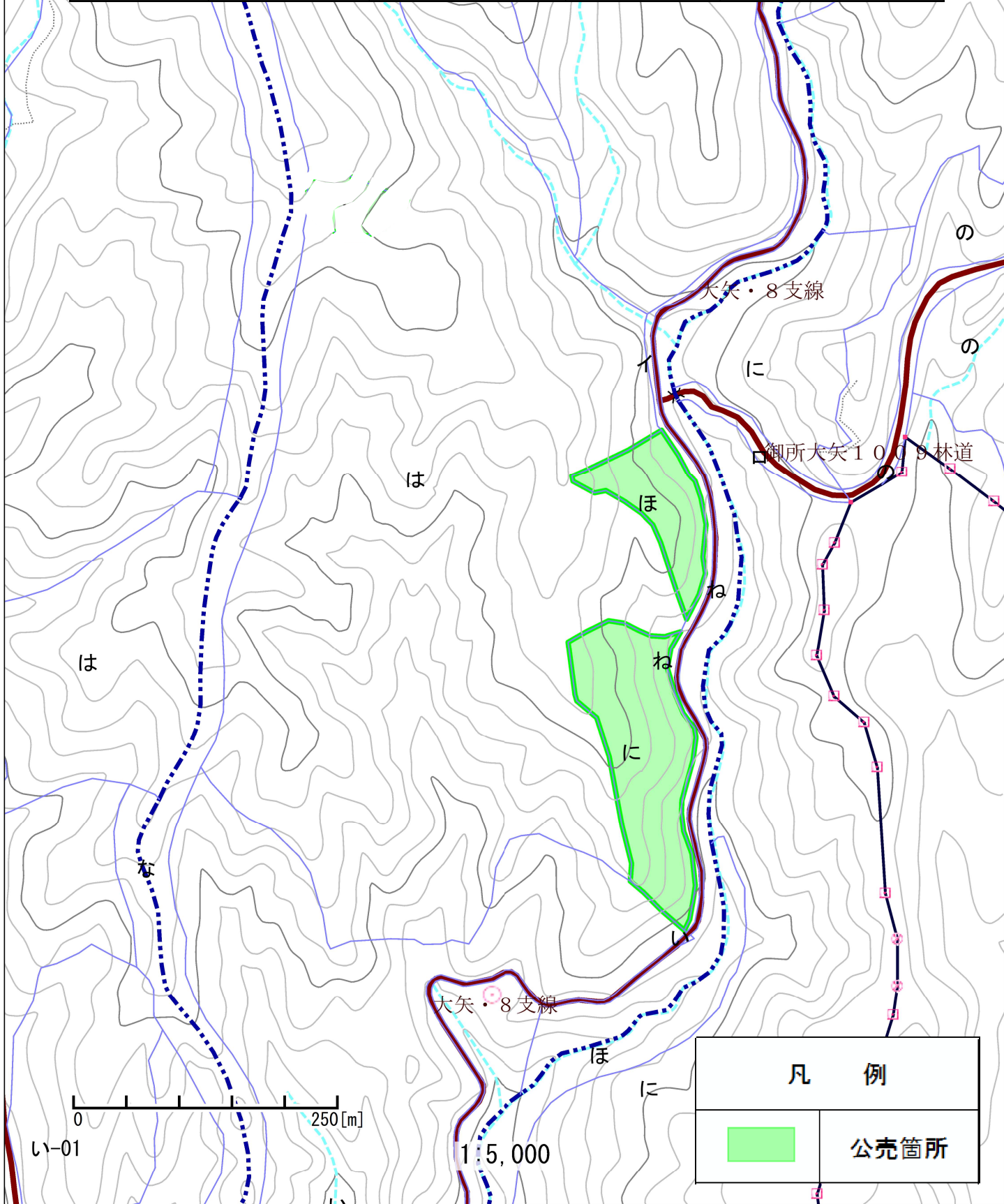


上益城郡
山都町
大矢

凡例	
	公売箇所

令和5年度 立木公売物件位置図 (第5回)

2号物件	国有林：皆伐	大矢国有林	1008に林小班	面積：2.17 ha
			1008ほ林小班	面積：1.08 ha



凡 例	
	公売箇所

樹 材 種 別 一 覧 表

復命書番号： 02 - 245
林班： 1008

森林事務所： 大矢森林事務所
小班： に

国有林名： 大矢
伐区：

樹 種 名	材 種 分 区	生 被 別	態 様 分 区	品 質 分 区	胸 高 直 径	樹 高	本 数	幹 材 積	平 均 木 材 積	控 除 有 無
スギ	一般材	生立木	生立木	高齢級	16	14	1	0.15	0.150	無
					18	15	15	2.85	0.190	無
					20	15	25	5.75	0.230	無
					22	16	52	15.60	0.300	無
					24	16	123	43.05	0.350	無
					26	16	183	73.20	0.400	無
					28	16	202	92.92	0.460	無
					30	16	150	78.00	0.520	無
					32	17	94	59.22	0.630	無
					34	18	70	51.10	0.730	無
					36	19	26	22.10	0.850	無
					38	19	17	15.81	0.930	無
					40	20	6	6.42	1.070	無
					42	21	5	6.05	1.210	無
					44	22	3	4.11	1.370	無
					46	22	6	8.88	1.480	無
					50	24	1	1.85	1.850	無
					52	22	1	1.81	1.810	無
				品質計			980	488.87		
				間・根	16	14	1	0.15	0.150	無
					18	15	5	0.95	0.190	無
					20	15	4	0.92	0.230	無
					22	16	2	0.60	0.300	無
					24	16	5	1.75	0.350	無
					26	16	3	1.20	0.400	無
				品質計			20	5.57		
			態様計		28	16	1,000	494.44		
		生被計					1,000	494.44		
	材種計						1,000	494.44		
	低質材	生立木	生立木		12	11	3	0.21	0.070	無
					14	13	10	1.10	0.110	無
					16	14	42	6.30	0.150	無
					18	15	64	12.16	0.190	無
					20	15	100	23.00	0.230	無
					22	16	137	41.10	0.300	無

* 態様計の胸高直径、樹高は、平均胸高直径、平均樹高である。

樹 材 種 別 一 覧 表

復命書番号： 02 - 245
林班： 1008

森林事務所： 大矢森林事務所
小班： に

国有林名： 大矢
伐区：

樹 種 名	材 種 区 分	生 被 別	態 様 区 分	品 質 区 分	胸 高 直 径	樹 高	本 数	幹 材 積	平 均 木 材 積	控 除 有 無
スギ	低質材	生立木	生立木		24	16	162	56.70	0.350	無
					26	16	147	58.80	0.400	無
					28	16	86	39.56	0.460	無
					30	16	35	18.20	0.520	無
					32	17	16	10.08	0.630	無
					34	18	4	2.92	0.730	無
					36	19	3	2.55	0.850	無
					38	19	1	0.93	0.930	無
					40	20	1	1.07	1.070	無
					42	21	1	1.21	1.210	無
					44	22	1	1.37	1.370	無
				品質計			813	277.26		
			態様計		22	16	813	277.26		
		生被計					813	277.26		
	材種計						813	277.26		
一樹種計一							1,813	771.70		
ヒノキ	一般材	生立木	生立木	高齢級	28	16	1	0.47	0.470	無
					32	17	1	0.64	0.640	無
				品質計			2	1.11		
			態様計		30	17	2	1.11		
		生被計					2	1.11		
	材種計						2	1.11		
一樹種計一							2	1.11		
一N計一							1,815	772.81		
広葉樹II	低質材	生立木	生立木		20	10	1	0.16	0.160	無
					20	11	3	0.51	0.170	無
					20	12	9	1.71	0.190	無
					20	13	9	1.80	0.200	無
					20	14	5	1.10	0.220	無
					22	12	6	1.32	0.220	無
					22	13	7	1.68	0.240	無
					22	14	5	1.30	0.260	無
					22	15	1	0.28	0.280	無
					22	16	1	0.29	0.290	無
					24	11	1	0.24	0.240	無

* 態様計の胸高直径、樹高は、平均胸高直径、平均樹高である。

樹 材 種 別 一 覧 表

復命書番号： 02 - 245
林班： 1008森林事務所： 大矢森林事務所
小班： に国有林名： 大矢
伐区：

樹 種 名	材 種 分 区	生 被 別	態 様 分 区	品 質 分 区	胸 高 直 径	樹 高	本 数	幹 材 積	平 均 木 材 積	控 除 有 無
広葉樹Ⅱ	低質材	生立木	生立木		24	12	6	1.56	0.260	無
					24	13	6	1.68	0.280	無
					24	14	2	0.60	0.300	無
					24	15	3	0.96	0.320	無
					24	16	2	0.68	0.340	無
					26	12	1	0.30	0.300	無
					26	13	3	0.96	0.320	無
					26	14	4	1.40	0.350	無
					26	15	4	1.48	0.370	無
					26	16	2	0.78	0.390	無
					28	13	5	1.85	0.370	無
					28	14	1	0.39	0.390	無
					28	15	2	0.84	0.420	無
					28	16	1	0.45	0.450	無
					30	12	1	0.39	0.390	無
					30	15	1	0.49	0.490	無
					30	16	1	0.52	0.520	無
					32	12	2	0.90	0.450	無
					32	14	2	1.04	0.520	無
					32	15	7	3.92	0.560	無
					34	12	1	0.51	0.510	無
					34	13	1	0.55	0.550	無
					34	14	2	1.18	0.590	無
					34	15	1	0.63	0.630	無
					34	16	2	1.34	0.670	無
					36	13	1	0.61	0.610	無
					36	15	1	0.70	0.700	無
					36	16	1	0.74	0.740	無
					38	13	1	0.67	0.670	無
					38	17	1	0.87	0.870	無
					40	15	1	0.85	0.850	無
					42	15	1	0.92	0.920	無
					50	17	1	1.45	1.450	無
				品質計			119	42.60		
			態様計		26	14	119	42.60		

* 態様計の胸高直径、樹高は、平均胸高直径、平均樹高である。

樹材種別一覧表

復命書番号： 02 - 245
林班： 1008

森林事務所： 大矢森林事務所
小班： に

国有林名： 大矢
伐区：

樹種名	材種分	生被別	態様分	品質分	胸高直径	樹高	本数	幹材積	平均木材積	控除有無
広葉樹Ⅱ	低質材	生被計					119	42.60		
	材種計						119	42.60		
－樹種計－							119	42.60		
－Ⅱ計－							119	42.60		
－合計－							1,934	815.41		

* 態様計の胸高直径、樹高は、平均胸高直径、平均樹高である。

樹 材 種 別 一 覧 表

復命書番号： 03 - 186
林班： 1008

森林事務所： 大矢森林事務所
小班： ほ

国有林名： 大矢
伐区：

樹 種 名	材 種 分 区	生 被 別	態 様 区 分	品 質 区 分	胸 高 直 径	樹 高	本 数	幹 材 積	平 均 木 材 積	控 除 有 無
スギ	一般材	生立木	生立木	高齢級	18	13	7	1.19	0.170	無
					20	13	17	3.40	0.200	無
					20	16	2	0.50	0.250	無
					22	13	29	6.96	0.240	無
					22	14	24	6.24	0.260	無
					22	16	2	0.60	0.300	無
					24	13	33	9.24	0.280	無
					24	14	30	9.00	0.300	無
					24	15	3	0.99	0.330	無
					24	16	3	1.05	0.350	無
					24	17	3	1.11	0.370	無
					26	13	27	8.91	0.330	無
					26	14	20	7.00	0.350	無
					26	15	6	2.28	0.380	無
					26	16	2	0.80	0.400	無
					28	13	19	7.03	0.370	無
					28	14	19	7.60	0.400	無
					28	15	14	6.02	0.430	無
					28	16	2	0.92	0.460	無
					28	17	5	2.45	0.490	無
					28	18	4	2.08	0.520	無
					30	13	2	0.84	0.420	無
					30	14	14	6.44	0.460	無
					30	15	10	4.90	0.490	無
					30	16	6	3.12	0.520	無
					30	17	5	2.80	0.560	無
					30	18	3	1.77	0.590	無
					32	14	2	1.04	0.520	無
					32	15	1	0.55	0.550	無
					32	17	1	0.63	0.630	無
					32	18	2	1.32	0.660	無
					34	14	9	5.13	0.570	無
					34	15	6	3.66	0.610	無
					34	16	2	1.30	0.650	無
					36	14	2	1.26	0.630	無

* 態様計の胸高直径、樹高は、平均胸高直径、平均樹高である。

樹 材 種 別 一 覧 表

復命書番号： 03 - 186
林班： 1008森林事務所： 大矢森林事務所
小班： ほ国有林名： 大矢
伐区：

樹 種 名	材 種 分 区	生 被 別	態 様 分 区	品 質 分 区	胸 高 直 径	樹 高	本 数	幹 材 積	平 均 木 材 積	控 除 有 無
スギ	一般材	生立木	生立木	高齢級	36	15	2	1.34	0.670	無
					38	14	1	0.69	0.690	無
					38	15	2	1.48	0.740	無
					38	16	1	0.78	0.780	無
					40	15	2	1.60	0.800	無
					40	16	1	0.85	0.850	無
					42	14	1	0.81	0.810	無
					42	15	1	0.87	0.870	無
				品質計			347	128.55		
			態様計		26	14	347	128.55		
		生被計					347	128.55		
	材種計						347	128.55		
	低質材	生立木	生立木		12	10	6	0.36	0.060	無
					12	11	5	0.35	0.070	無
					12	12	1	0.07	0.070	無
					14	10	7	0.56	0.080	無
					14	11	6	0.54	0.090	無
					16	10	10	1.00	0.100	無
					16	11	9	0.99	0.110	無
					16	12	6	0.72	0.120	無
					16	13	1	0.13	0.130	無
					16	14	2	0.30	0.150	無
					18	10	16	2.08	0.130	無
					18	11	16	2.24	0.140	無
					18	12	6	0.90	0.150	無
					18	13	3	0.51	0.170	無
					18	14	3	0.54	0.180	無
					18	15	1	0.19	0.190	無
					20	10	12	1.80	0.150	無
					20	11	15	2.55	0.170	無
					20	12	5	0.95	0.190	無
					20	13	2	0.40	0.200	無
					20	14	9	1.98	0.220	無
					20	15	9	2.07	0.230	無
					22	11	7	1.40	0.200	無

* 態様計の胸高直径、樹高は、平均胸高直径、平均樹高である。

樹 材 種 別 一 覧 表

復命書番号： 03 - 186
林班： 1008

森林事務所： 大矢森林事務所
小班： ほ

国有林名： 大矢
伐区：

樹 種 名	材 種 分 区	生 被 別	態 様 区 分	品 質 分 区	胸 高 直 径	樹 高	本 数	幹 材 積	平 均 木 材 積	控 除 有 無
スギ	低質材	生立木	生立木		22	12	10	2.20	0.220	無
					22	13	3	0.72	0.240	無
					24	11	2	0.48	0.240	無
					24	12	3	0.78	0.260	無
					24	13	6	1.68	0.280	無
					24	14	12	3.60	0.300	無
					24	15	30	9.90	0.330	無
					24	16	26	9.10	0.350	無
					24	17	5	1.85	0.370	無
					26	12	2	0.60	0.300	無
					26	13	3	0.99	0.330	無
					26	14	4	1.40	0.350	無
					26	15	19	7.22	0.380	無
					26	16	22	8.80	0.400	無
					26	17	5	2.15	0.430	無
					28	12	1	0.34	0.340	無
					28	13	1	0.37	0.370	無
					28	14	3	1.20	0.400	無
					28	15	15	6.45	0.430	無
					28	16	26	11.96	0.460	無
					28	17	7	3.43	0.490	無
					28	18	2	1.04	0.520	無
					30	14	1	0.46	0.460	無
					30	15	10	4.90	0.490	無
					30	16	11	5.72	0.520	無
					30	17	7	3.92	0.560	無
					30	18	5	2.95	0.590	無
					32	16	6	3.54	0.590	無
					32	17	4	2.52	0.630	無
					32	18	2	1.32	0.660	無
					34	16	3	1.95	0.650	無
					36	17	2	1.52	0.760	無
					38	14	1	0.69	0.690	無
					38	15	1	0.74	0.740	無
					38	17	1	0.83	0.830	無

* 態様計の胸高直径、樹高は、平均胸高直径、平均樹高である。

樹 材 種 別 一 覧 表

復命書番号： 03 - 186
林班： 1008森林事務所： 大矢森林事務所
小班： ほ国有林名： 大矢
伐区：

樹 種 名	材 種 区 分	生 被 別	態 様 区 分	品 質 区 分	胸 高 直 径	樹 高	本 数	幹 材 積	平 均 木 材 積	控 除 有 無
スギ	低質材	生立木	生立木		38	18	1	0.88	0.880	無
					40	16	2	1.70	0.850	無
				品質計			421	132.53		
			態様計		24	14	421	132.53		
		生被計					421	132.53		
	材種計						421	132.53		
－樹種計－							768	261.08		
－N 計－							768	261.08		
広葉樹Ⅰ	低質材	生立木	生立木		28	15	1	0.45	0.450	無
					32	14	1	0.53	0.530	無
					42	17	1	1.07	1.070	無
				品質計			3	2.05		
			態様計		34	15	3	2.05		
		生被計					3	2.05		
	材種計						3	2.05		
－樹種計－							3	2.05		
広葉樹Ⅱ	低質材	生立木	生立木		16	11	1	0.11	0.110	無
					16	12	1	0.12	0.120	無
					20	12	1	0.19	0.190	無
					22	12	1	0.22	0.220	無
					22	13	3	0.72	0.240	無
					24	13	1	0.28	0.280	無
					26	12	1	0.30	0.300	無
					26	13	3	0.96	0.320	無
					28	13	1	0.37	0.370	無
					30	12	2	0.78	0.390	無
					30	13	2	0.84	0.420	無
					30	14	2	0.92	0.460	無
					32	12	1	0.45	0.450	無
					32	13	1	0.48	0.480	無
					32	15	2	1.12	0.560	無
					42	13	1	0.80	0.800	無
					44	15	1	1.00	1.000	無
				品質計			25	9.66		
			態様計		28	13	25	9.66		

* 態様計の胸高直径、樹高は、平均胸高直径、平均樹高である。

樹材種別一覧表

復命書番号： 03－ 186
林班： 1008

森林事務所： 大矢森林事務所
小班： ほ

国有林名： 大矢
伐区：

樹種名	材種分	生被別	態様分	品質分	胸高直径	樹高	本数	幹材積	平均木材積	控除有無
広葉樹II	低質材	生被計					25	9.66		
	材種計						25	9.66		
－樹種計－							25	9.66		
－L計－							28	11.71		
－合計－							796	272.79		


* 態様計の胸高直径、樹高は、平均胸高直径、平均樹高である。

阿蘇くじゅう国立公園

令和5年度 立木公売物件位置図 (第5回)

2号物件	国有林：皆伐	大矢国有林	1008に林小班	面積：2.17 ha
			1008ほ林小班	面積：1.08 ha
3号物件	国有林：皆伐	御所大矢国有林	1009つ林小班	面積：0.10ha
			1009ね林小班	面積：0.59ha



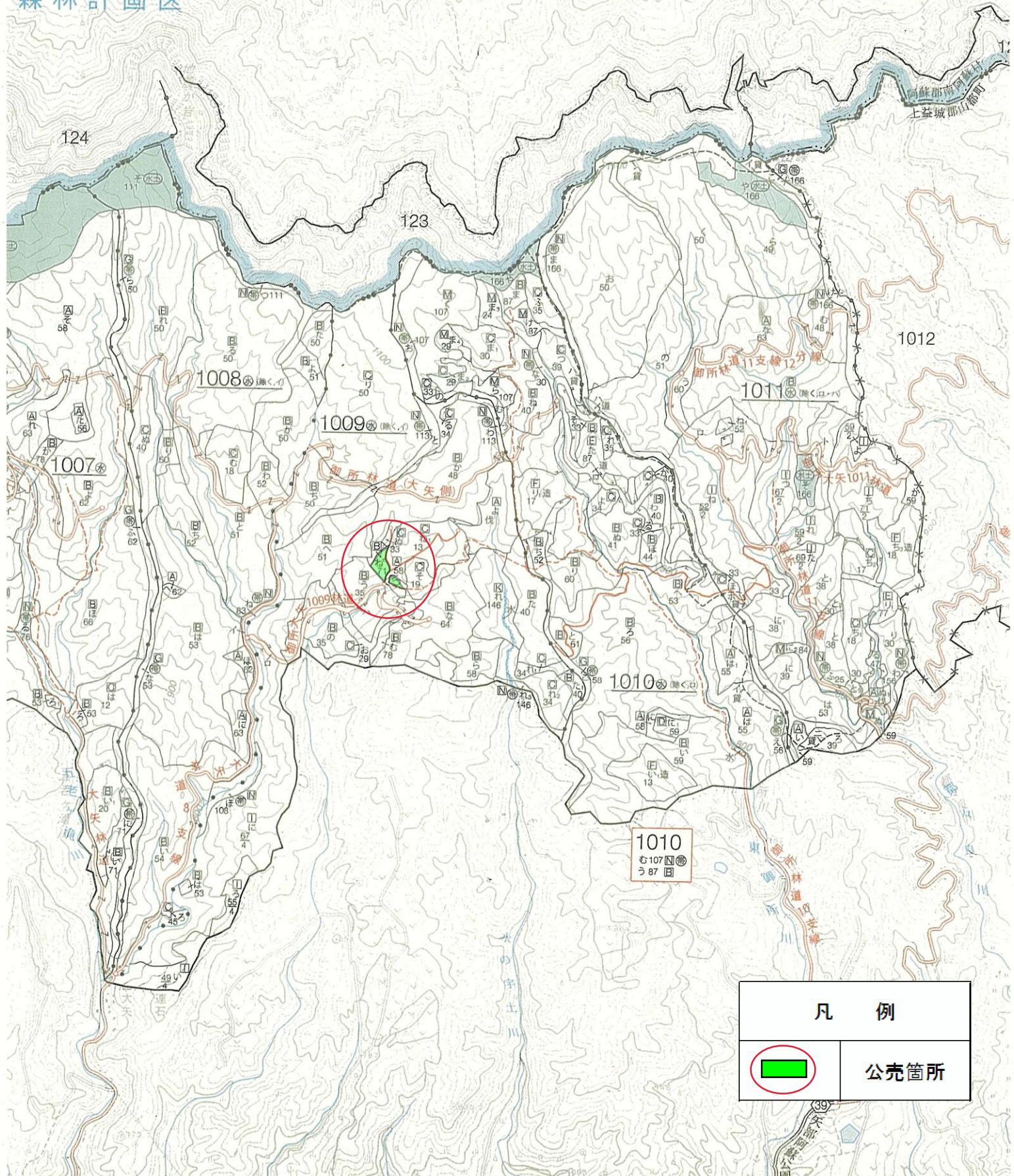
凡 例	
	公売箇所

宮崎県

建設用地	□
レクリエーションの施設貸付地	□
その他貸地	□
農用地	□
森林計画区	□
その他	□

令和5年度 立木公売物件位置図 (第5回)

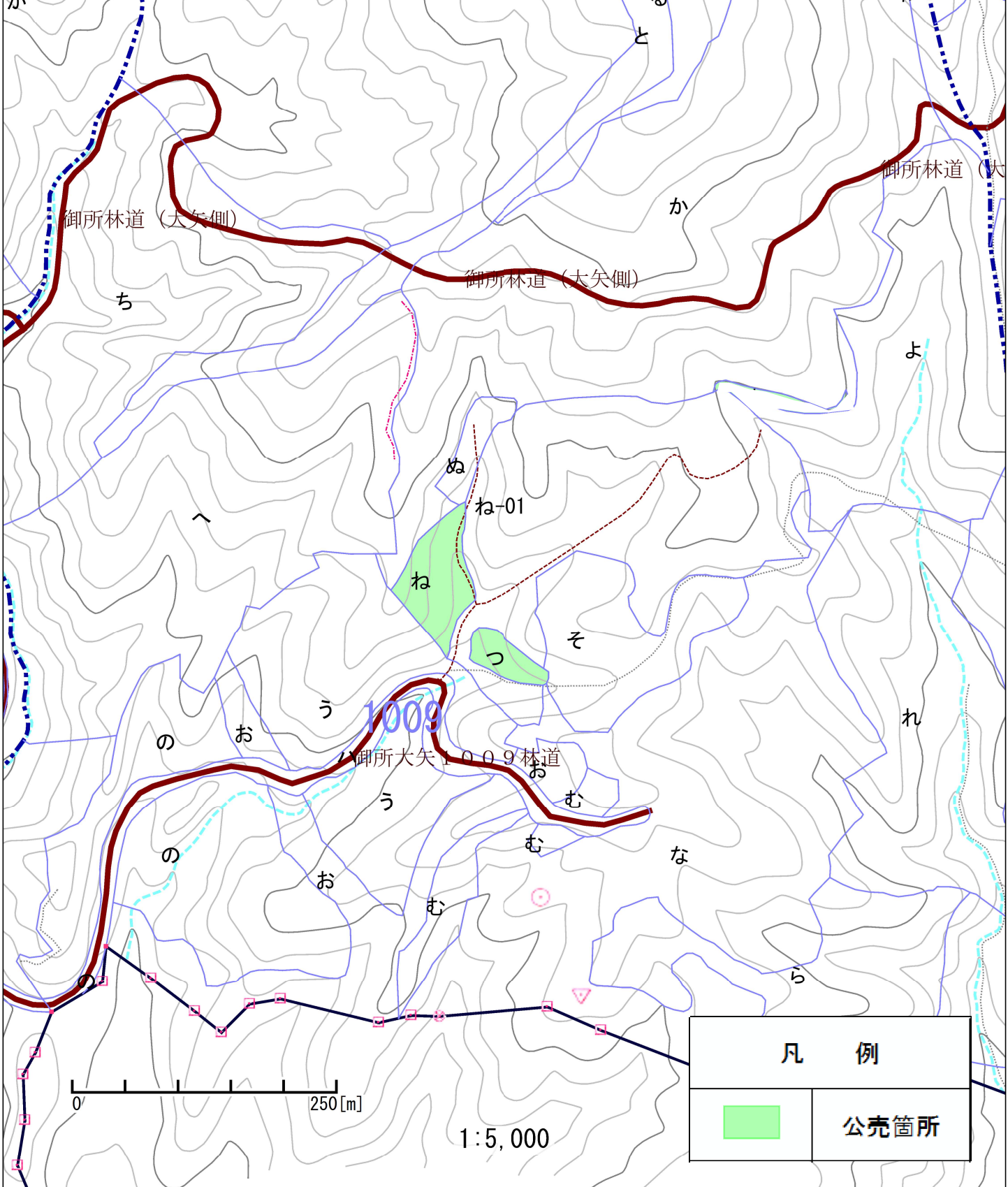
3号物件	国有林：皆伐	御所大矢国有林	1009つ林小班	面積：0.10ha
			1009ね林小班	面積：0.59ha



凡例	
	公売箇所

令和5年度 立木公売物件位置図 (第 5 回)

3号物件	国有林：皆伐	御所大矢国有林	1009つ林小班	面積：0.10ha
			1009ね林小班	面積：0.59ha



樹 材 種 別 一 覧 表

復命書番号： 02 - 155
林班： 1009

森林事務所： 大矢森林事務所
小班： つ

国有林名： 御所大矢
伐区：

樹 種 名	材 種 分 区	生 被 別	態 様 分 区	品 質 分 区	胸 高 直 径	樹 高	本 数	幹 材 積	平 均 木 材 積	控 除 有 無
スギ	一般材	生立木	生立木	高齢級	24	13	1	0.28	0.280	無
					26	13	2	0.66	0.330	無
					30	13	2	0.84	0.420	無
					30	14	4	1.84	0.460	無
					30	15	2	0.98	0.490	無
					32	14	5	2.60	0.520	無
					32	15	1	0.55	0.550	無
					34	13	1	0.53	0.530	無
					34	14	4	2.28	0.570	無
					36	14	5	3.15	0.630	無
					36	16	1	0.72	0.720	無
					38	15	1	0.74	0.740	無
					40	15	3	2.40	0.800	無
					44	15	1	0.94	0.940	無
				品質計			33	18.51		
			態様計		32	14	33	18.51		
		生被計					33	18.51		
	材種計						33	18.51		
	低質材	生立木	生立木		18	12	2	0.30	0.150	無
					20	10	1	0.15	0.150	無
					20	12	1	0.19	0.190	無
					22	11	1	0.20	0.200	無
					24	11	1	0.24	0.240	無
					24	13	1	0.28	0.280	無
					26	13	4	1.32	0.330	無
					28	12	1	0.34	0.340	無
					28	13	3	1.11	0.370	無
					28	14	1	0.40	0.400	無
					32	13	3	1.44	0.480	無
					34	14	1	0.57	0.570	無
					34	15	1	0.61	0.610	無
					36	13	1	0.58	0.580	無
					36	14	1	0.63	0.630	無
					38	14	1	0.69	0.690	無
					42	15	1	0.87	0.870	無

* 態様計の胸高直径、樹高は、平均胸高直径、平均樹高である。

樹材種別一覧表

復命書番号： 02－ 155
林班： 1009

森林事務所： 大矢森林事務所
小班： つ

国有林名： 御所大矢
伐区：

樹種名	材種分	生被別	態様分	品質分	胸高直径	樹高	本数	幹材積	平均単木材積	控除有無
スギ	低質材	生立木	生立木		44	14	1	0.89	0.890	無
					50	15	1	1.16	1.160	無
				品質計			27	11.97		
			態様計		30	13	27	11.97		
		生被計					27	11.97		
	材種計						27	11.97		
－樹種計－							60	30.48		
－N計－							60	30.48		
－合計－							60	30.48		

* 態様計の胸高直径、樹高は、平均胸高直径、平均樹高である。

樹 材 種 別 一 覧 表

復命書番号： 02 - 153
林班： 1009

森林事務所： 大矢森林事務所
小班： ね

国有林名： 御所大矢
伐区：

樹 種 名	材 種 分 区	生 被 別	態 様 分 区	品 質 分 区	胸 高 直 径	樹 高	本 数	幹 材 積	平 均 単 木 材 積	控 除 有 無
スギ	一般材	生立木	生立木	高齢級	18	13	1	0.17	0.170	無
					18	14	1	0.18	0.180	無
					20	14	1	0.22	0.220	無
					22	14	2	0.52	0.260	無
					24	14	5	1.50	0.300	無
					24	15	4	1.32	0.330	無
					26	13	2	0.66	0.330	無
					26	15	2	0.76	0.380	無
					26	16	1	0.40	0.400	無
					28	14	3	1.20	0.400	無
					28	15	5	2.15	0.430	無
					28	16	6	2.76	0.460	無
					30	13	2	0.84	0.420	無
					30	14	3	1.38	0.460	無
					30	15	5	2.45	0.490	無
					30	16	6	3.12	0.520	無
					30	17	2	1.12	0.560	無
					32	13	1	0.48	0.480	無
					32	14	3	1.56	0.520	無
					32	15	6	3.30	0.550	無
					32	16	7	4.13	0.590	無
					32	17	3	1.89	0.630	無
					32	18	3	1.98	0.660	無
					34	14	1	0.57	0.570	無
					34	15	7	4.27	0.610	無
					34	16	6	3.90	0.650	無
					34	17	5	3.45	0.690	無
					36	14	3	1.89	0.630	無
					36	15	2	1.34	0.670	無
					36	16	3	2.16	0.720	無
					36	17	9	6.84	0.760	無
					36	18	3	2.43	0.810	無
					36	19	1	0.85	0.850	無
					38	15	1	0.74	0.740	無
					38	16	3	2.34	0.780	無

* 態様計の胸高直径、樹高は、平均胸高直径、平均樹高である。

樹 材 種 別 一 覧 表

復命書番号： 02 - 153
林班： 1009

森林事務所： 大矢森林事務所
小班： ね

国有林名： 御所大矢
伐区：

樹 種 名	材 種 分 区	生 被 別	態 様 分 区	品 質 分 区	胸 高 直 径	樹 高	本 数	幹 材 積	平 均 単 木 材 積	控 除 有 無
スギ	一般材	生立木	生立木	高齢級	38	17	4	3.32	0.830	無
					38	18	1	0.88	0.880	無
					38	19	1	0.93	0.930	無
					40	15	3	2.40	0.800	無
					40	16	2	1.70	0.850	無
					40	17	6	5.46	0.910	無
					40	18	5	4.80	0.960	無
					40	20	1	1.07	1.070	無
					42	17	1	0.98	0.980	無
					42	19	1	1.10	1.100	無
					44	15	2	1.88	0.940	無
					44	16	2	2.00	1.000	無
					44	17	3	3.18	1.060	無
					44	19	1	1.19	1.190	無
					46	15	1	1.01	1.010	無
					46	16	1	1.08	1.080	無
					46	17	2	2.30	1.150	無
					46	19	2	2.56	1.280	無
					46	20	1	1.34	1.340	無
					48	17	1	1.23	1.230	無
					48	18	1	1.30	1.300	無
					48	19	1	1.37	1.370	無
					48	20	1	1.44	1.440	無
					50	18	1	1.39	1.390	無
					50	19	1	1.47	1.470	無
					50	22	1	1.70	1.700	無
					60	20	1	2.09	2.090	無
				品質計			166	116.04		
			態様計		34	16	166	116.04		
		生被計					166	116.04		
	材種計						166	116.04		
	低質材	生立木	生立木		14	12	1	0.10	0.100	無
					16	12	1	0.12	0.120	無
					16	13	1	0.13	0.130	無
					18	12	1	0.15	0.150	無

* 態様計の胸高直径、樹高は、平均胸高直径、平均樹高である。

樹 材 種 別 一 覧 表

復命書番号： 02 - 153
林班： 1009

森林事務所： 大矢森林事務所
小班： ね

国有林名： 御所大矢
伐区：

樹 種 名	材 種 分 区	生 被 別	態 様 区 分	品 質 分 区	胸 高 直 径	樹 高	本 数	幹 材 積	平 均 単 木 材 積	控 除 有 無
スギ	低質材	生立木	生立木		18	15	1	0.19	0.190	無
					20	12	3	0.57	0.190	無
					20	13	7	1.40	0.200	無
					20	14	7	1.54	0.220	無
					22	12	2	0.44	0.220	無
					22	13	7	1.68	0.240	無
					22	14	3	0.78	0.260	無
					22	15	2	0.56	0.280	無
					24	12	1	0.26	0.260	無
					24	13	12	3.36	0.280	無
					24	14	5	1.50	0.300	無
					24	15	7	2.31	0.330	無
					26	12	1	0.30	0.300	無
					26	13	6	1.98	0.330	無
					26	15	2	0.76	0.380	無
					26	16	1	0.40	0.400	無
					28	13	1	0.37	0.370	無
					28	14	4	1.60	0.400	無
					28	15	3	1.29	0.430	無
					28	16	1	0.46	0.460	無
					30	13	5	2.10	0.420	無
					30	14	1	0.46	0.460	無
					30	15	1	0.49	0.490	無
					30	16	3	1.56	0.520	無
					32	13	4	1.92	0.480	無
					32	14	2	1.04	0.520	無
					32	15	2	1.10	0.550	無
					32	17	1	0.63	0.630	無
					34	12	1	0.49	0.490	無
					34	13	1	0.53	0.530	無
					34	14	2	1.14	0.570	無
					34	16	2	1.30	0.650	無
					36	15	1	0.67	0.670	無
					36	16	3	2.16	0.720	無
					38	16	1	0.78	0.780	無

* 態様計の胸高直径、樹高は、平均胸高直径、平均樹高である。

樹 材 種 別 一 覧 表

復命書番号： 02 - 153
林班： 1009

森林事務所： 大矢森林事務所
小班： ね

国有林名： 御所大矢
伐区：

樹 種 名	材 種 区 分	生 被 別	態 様 区 分	品 質 区 分	胸 高 直 径	樹 高	本 数	幹 材 積	平 均 単 木 材 積	控 除 有 無
スギ	低質材	生立木	生立木		38	17	1	0.83	0.830	無
					40	13	1	0.70	0.700	無
					40	15	2	1.60	0.800	無
					40	18	1	0.96	0.960	無
					42	14	1	0.81	0.810	無
					42	22	1	1.27	1.270	無
					44	16	1	1.00	1.000	無
					48	17	1	1.23	1.230	無
					50	16	1	1.24	1.240	無
				品質計			120	48.26		
			態様計		26	14	120	48.26		
		生被計					120	48.26		
	材種計						120	48.26		
－樹種計－							286	164.30		
－N計－							286	164.30		
ケヤキ	低質材	生立木	生立木		24	12	1	0.27	0.270	無
					30	13	1	0.44	0.440	無
					30	14	1	0.47	0.470	無
					36	14	1	0.66	0.660	無
					44	14	1	0.96	0.960	無
				品質計			5	2.80		
			態様計		32	13	5	2.80		
		生被計					5	2.80		
	材種計						5	2.80		
－樹種計－							5	2.80		
広葉樹Ⅱ	低質材	生立木	生立木		16	10	3	0.30	0.100	無
					18	10	1	0.13	0.130	無
					18	11	1	0.14	0.140	無
					20	11	3	0.51	0.170	無
					20	12	2	0.38	0.190	無
					20	13	3	0.60	0.200	無
					22	12	4	0.88	0.220	無
					24	11	1	0.24	0.240	無
					24	12	4	1.04	0.260	無
					24	13	2	0.56	0.280	無

* 態様計の胸高直径、樹高は、平均胸高直径、平均樹高である。

樹 材 種 別 一 覧 表

復命書番号 : 02 - 153
林班 : 1009

森林事務所 : 大矢森林事務所
小班 : ね

国有林名 : 御所大矢
伐区 :

樹 種 名	材 種 分	生 被 別	態 様 分	品 質 分	胸 高 直 径	樹 高	本 数	幹 材 積	平 均 木 材 積	控 除 有 無
広葉樹Ⅱ	低質材	生立木	生立木		24	16	1	0.34	0.340	無
					26	12	3	0.90	0.300	無
					26	13	1	0.32	0.320	無
					28	12	3	1.02	0.340	無
					28	13	3	1.11	0.370	無
					30	9	1	0.29	0.290	無
					30	13	3	1.26	0.420	無
					30	14	1	0.46	0.460	無
					36	14	2	1.30	0.650	無
					38	13	1	0.67	0.670	無
					40	13	1	0.74	0.740	無
				品質計			44	13.19		
			態様計		24	12	44	13.19		
		生被計					44	13.19		
	材種計						44	13.19		
－ 樹種計 －							44	13.19		
－ L 計 －							49	15.99		
－ 合計 －							335	180.29		

* 態様計の胸高直径、樹高は、平均胸高直径、平均樹高である。