



# 公売箇所位置図

906号物件

奈佐木 国有林 290ぬ 林小班

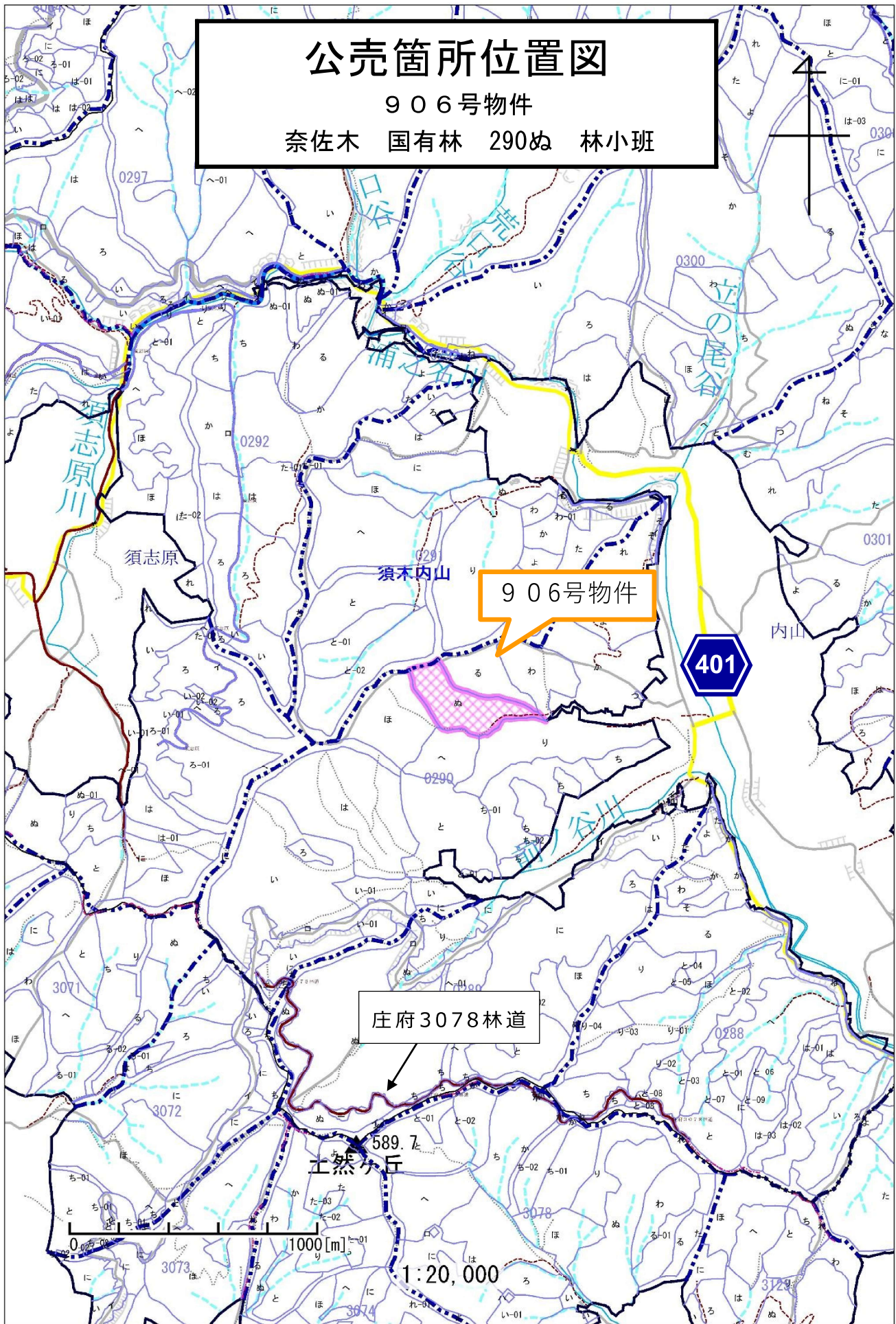
906号物件

401

庄府3078林道

589.7  
土然ヶ丘

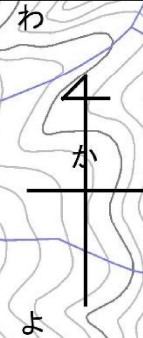
0 1000 [m]  
1:20,000



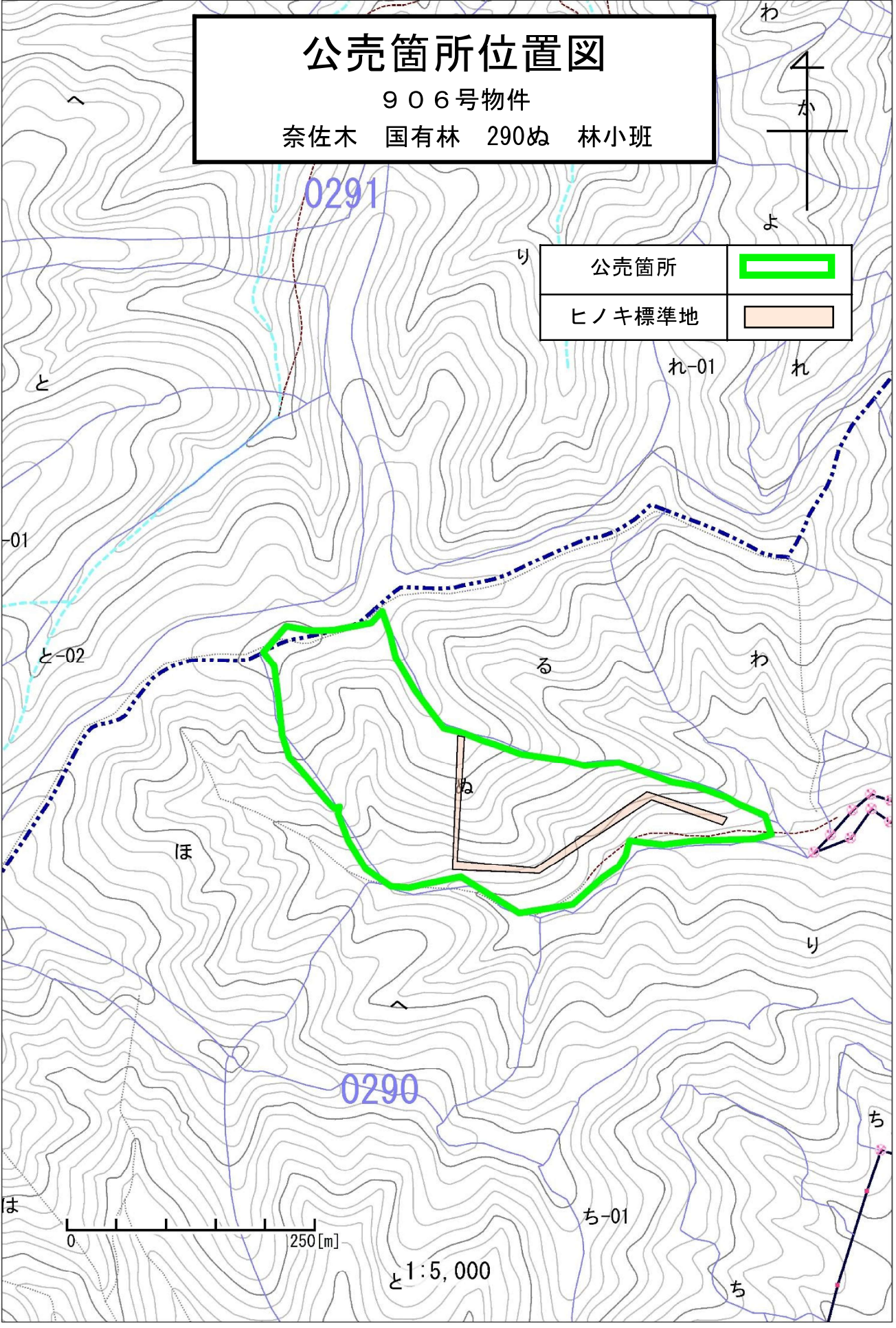


# 公売箇所位置図

906号物件  
奈佐木 国有林 290ぬ 林小班



公売箇所	
ヒノキ標準地	



0 250 [m]

と 1:5,000

樹 材 種 別 一 覧 表

復命書番号： 04 - 344  
林班： 290

森林事務所： 内山森林事務所  
小班： む

国有林名： 奈佐木  
伐区：

樹 種 名	材 種 区 分	生 被 別	態 様 区 分	品 質 区 分	胸 高 直 径	樹 高	本 数	幹 材 積	平 均 単 木 材 積	控 除 有 無
ヒノキ	一般材	生立木	生立木	高齢級	16	12	2	0.24	0.120	無
					18	13	46	7.82	0.170	無
					20	14	118	25.96	0.220	無
					22	16	203	62.93	0.310	無
					24	16	307	110.52	0.360	無
					26	18	330	155.10	0.470	無
					28	18	328	173.84	0.530	無
					30	18	296	177.60	0.600	無
					32	19	204	146.88	0.720	無
					34	19	123	98.40	0.800	無
					36	20	76	70.68	0.930	無
					38	20	47	48.41	1.030	無
					40	20	33	37.29	1.130	無
					42	20	11	13.53	1.230	無
					44	20	2	2.68	1.340	無
					46	21	7	10.64	1.520	無
				品質計			2,133	1,142.52		
				間・根	16	12	12	1.44	0.120	無
					18	13	37	6.29	0.170	無
					20	14	92	20.24	0.220	無
					22	16	167	51.77	0.310	無
					24	16	146	52.56	0.360	無
					26	18	116	54.52	0.470	無
				品質計			570	186.82		
			態様計		26	17	2,703	1,329.34		
		生被計					2,703	1,329.34		
	材種計						2,703	1,329.34		
	低質材	生立木	生立木		10	8	54	1.62	0.030	無
					12	10	161	9.66	0.060	無
					14	11	369	33.21	0.090	無
					16	12	581	69.72	0.120	無
					18	13	641	108.97	0.170	無
					20	14	636	139.92	0.220	無
					22	16	514	159.34	0.310	無
					24	16	354	127.44	0.360	無

\* 態様計の胸高直径、樹高は、平均胸高直径、平均樹高である。



樹材種別一覽表

復命書番号： 04 - 344  
林班： 290

森林事務所： 内山森林事務所  
小班： ぬ

国有林名： 奈佐木  
伐区：

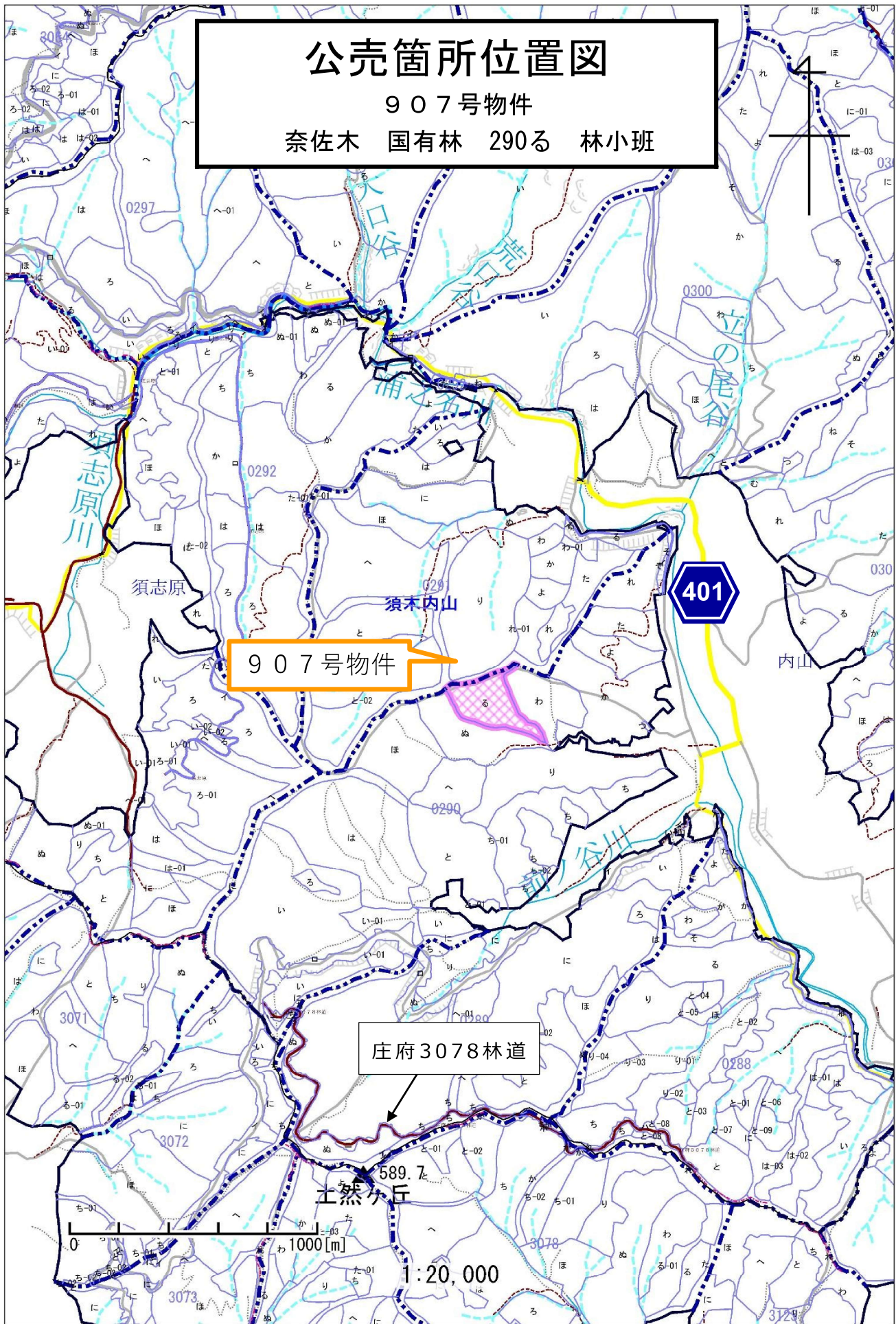
樹種名	材種分	生被別	態様分	品質分	胸高直径	樹高	本数	幹材積	平均単木材積	控除有無
ヒノキ	低質材	生立木	生立木		26	18	284	133.48	0.470	無
					28	18	200	106.00	0.530	無
					30	18	122	73.20	0.600	無
					32	19	88	63.36	0.720	無
					34	19	61	48.80	0.800	無
					36	20	33	30.69	0.930	無
					38	20	28	28.84	1.030	無
					40	20	9	10.17	1.130	無
					42	20	4	4.92	1.230	無
					44	20	3	4.02	1.340	無
					46	21	1	1.52	1.520	無
				品質計			4,143	1,154.88		
			態様計		20	14	4,143	1,154.88		
		生被計					4,143	1,154.88		
	材種計						4,143	1,154.88		
— 樹種計 —							6,846	2,484.22		
— N 計 —							6,846	2,484.22		
— 合計 —							6,846	2,484.22		

\* 態様計の胸高直径、樹高は、平均胸高直径、平均樹高である。

# 公売箇所位置図

907号物件

奈佐木 国有林 290る 林小班



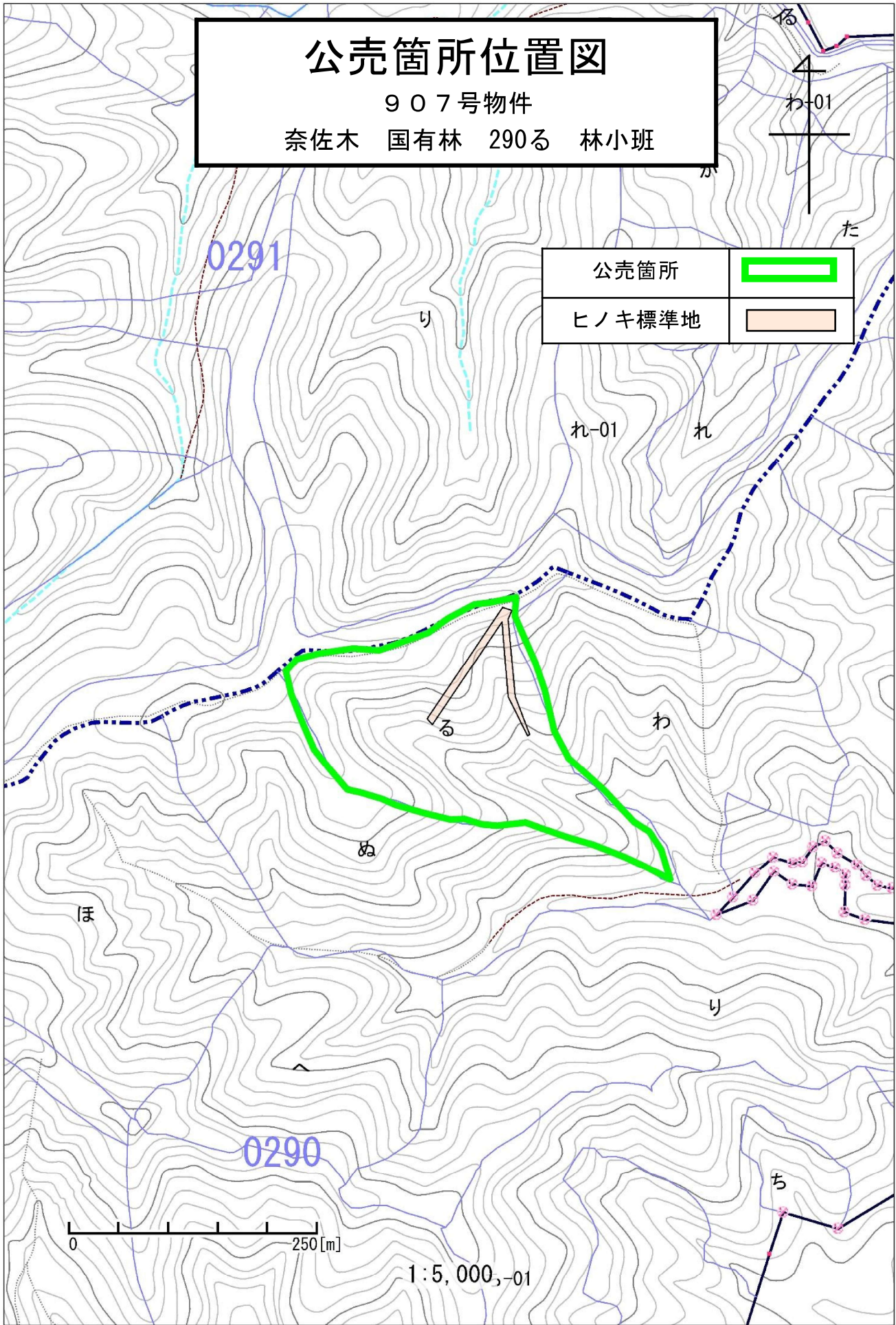


# 公売箇所位置図

907号物件

奈佐木 国有林 290る 林小班

公売箇所	
ヒノキ標準地	



樹 材 種 別 一 覧 表

復命書番号： 04 - 346  
林班： 290

森林事務所： 内山森林事務所  
小班： る

国有林名： 奈佐木  
伐区：

樹 種 名	材 種 区 分	生 被 別	態 様 区 分	品 質 区 分	胸 高 直 径	樹 高	本 数	幹 材 積	平 均 単 木 材 積	控 除 有 無
ヒノキ	一般材	生立木	生立木	壮齢級	16	11	2	0.22	0.110	無
					18	11	20	2.80	0.140	無
					20	12	66	12.54	0.190	無
					22	13	93	23.25	0.250	無
					24	14	109	33.79	0.310	無
					26	15	113	42.94	0.380	無
					28	15	153	67.32	0.440	無
					30	16	100	53.00	0.530	無
					32	16	62	37.20	0.600	無
					34	16	43	28.38	0.660	無
					36	17	26	20.28	0.780	無
					38	17	15	12.90	0.860	無
					40	18	6	6.06	1.010	無
					42	18	5	5.50	1.100	無
				品質計			813	346.18		
				間・根	16	11	2	0.22	0.110	無
					18	11	19	2.66	0.140	無
					20	12	43	8.17	0.190	無
					22	13	52	13.00	0.250	無
					24	14	67	20.77	0.310	無
					26	15	65	24.70	0.380	無
				品質計			248	69.52		
			態様計		26	14	1,061	415.70		
		生被計					1,061	415.70		
	材種計						1,061	415.70		
	低質材	生立木	生立木		10	6	30	0.90	0.030	無
					12	8	77	3.85	0.050	無
					14	9	277	19.39	0.070	無
					16	11	401	44.11	0.110	無
					18	11	546	76.44	0.140	無
					20	12	552	104.88	0.190	無
					22	13	498	124.50	0.250	無
					24	14	392	121.52	0.310	無
					26	15	265	100.70	0.380	無
					28	15	214	94.16	0.440	無

\* 態様計の胸高直径、樹高は、平均胸高直径、平均樹高である。



樹 材 種 別 一 覧 表

復命書番号： 04 - 346  
林班： 290

森林事務所： 内山森林事務所  
小班： る

国有林名： 奈佐木  
伐区：

樹 種 名	材 種 分 区	生 被 別	態 様 分 区	品 質 分 区	胸 高 直 径	樹 高	本 数	幹 材 積	平 均 単 木 材 積	控 除 有 無
ヒノキ	低質材	生立木	生立木		30	16	119	63.07	0.530	無
					32	16	87	52.20	0.600	無
					34	16	41	27.06	0.660	無
					36	17	14	10.92	0.780	無
					38	17	12	10.32	0.860	無
					40	18	4	4.04	1.010	無
					42	18	5	5.50	1.100	無
					48	18	1	1.39	1.390	無
				品質計			3,535	864.95		
			態様計		20	12	3,535	864.95		
		生被計					3,535	864.95		
	材種計						3,535	864.95		
- 樹種計 -							4,596	1,280.65		
- N 計 -							4,596	1,280.65		
- 合計 -							4,596	1,280.65		

\* 態様計の胸高直径、樹高は、平均胸高直径、平均樹高である。