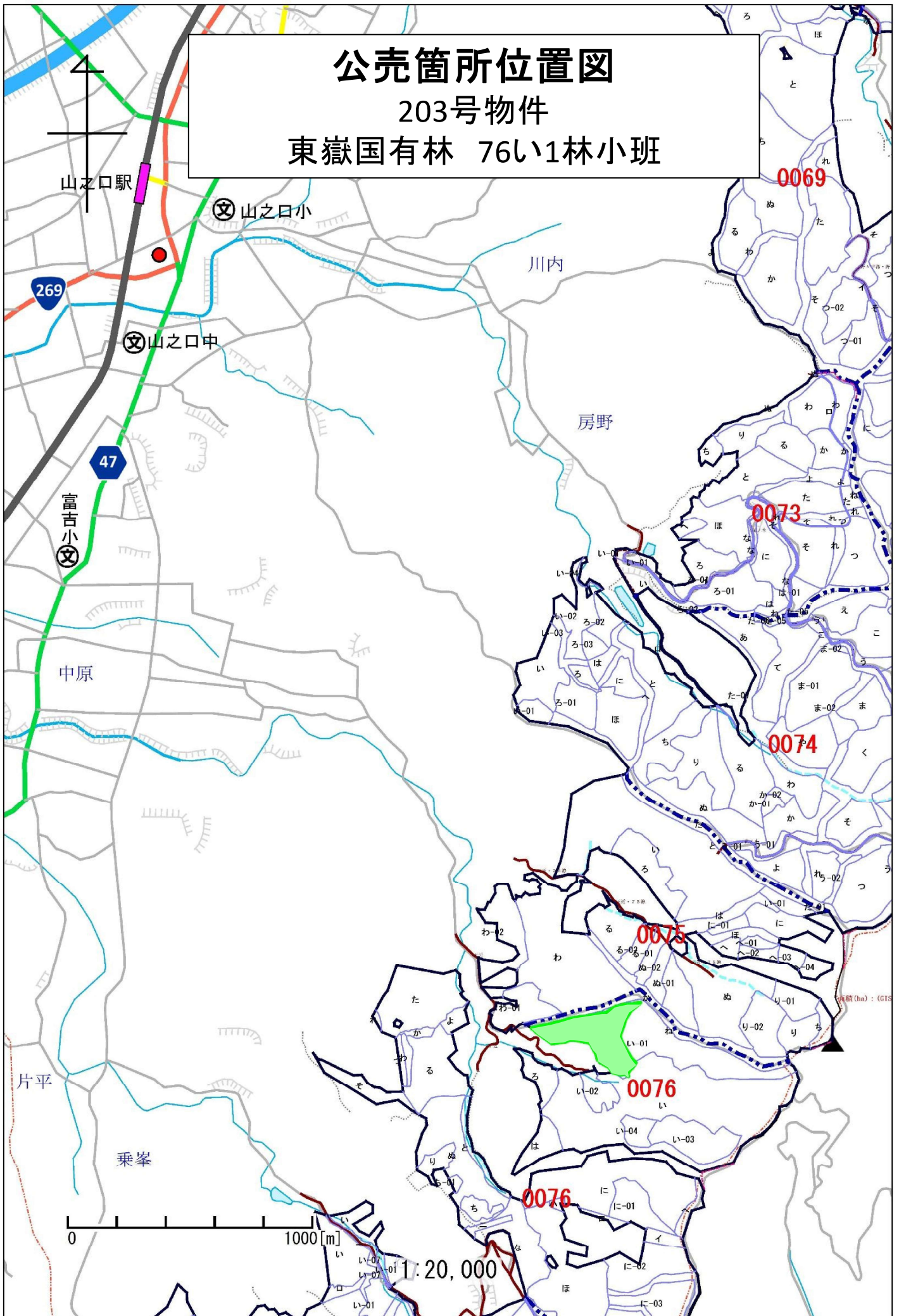
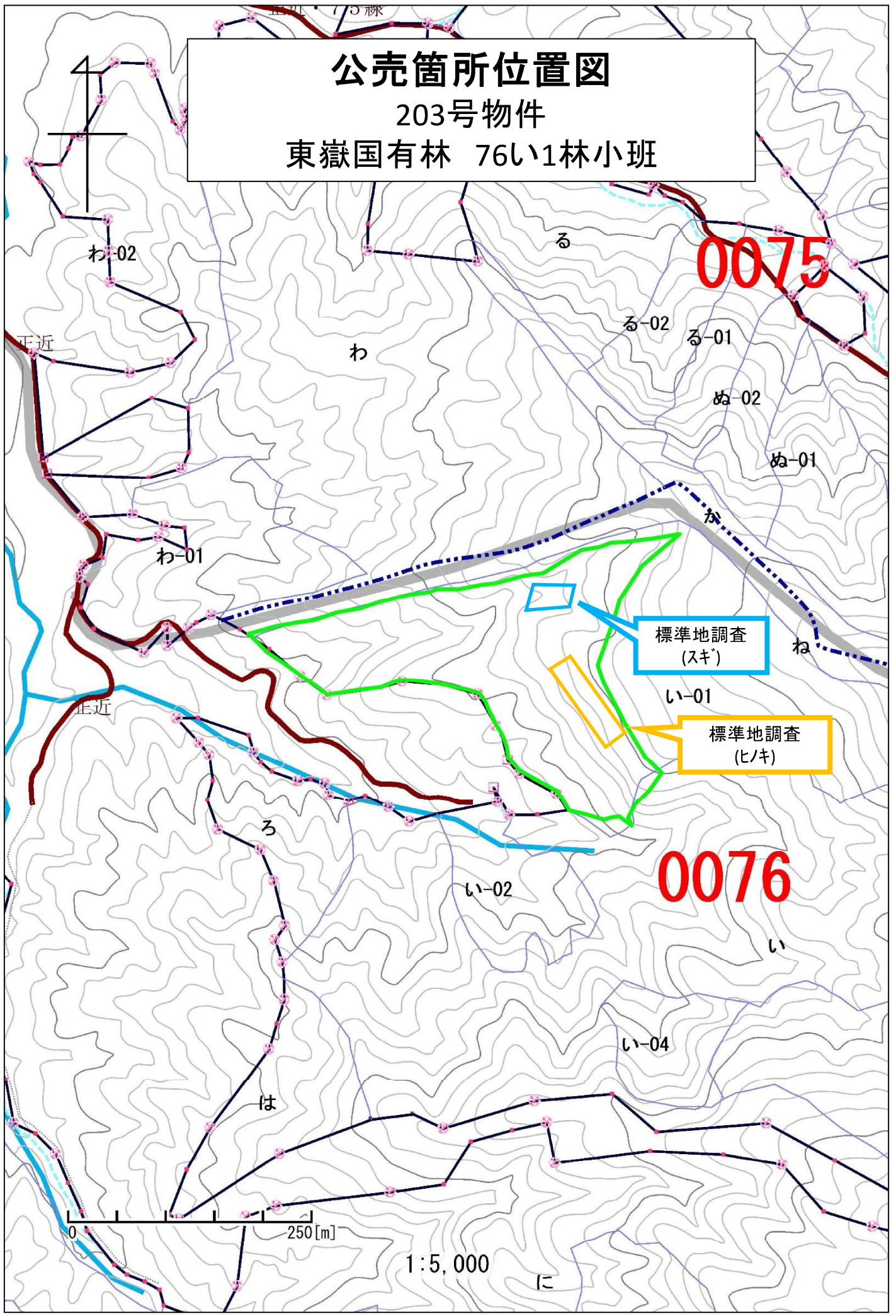


公売箇所位置図

203号物件
東嶽国有林 76い1林小班



公売箇所位置図
203号物件
東嶽国有林 76い1林小班



樹 材 種 別 一 覧 表

復命書番号： 04 - 133
林班： 76

森林事務所： 山之口森林事務所
小班： い 1

国有林名： 東嶽（富吉）
伐区：

樹 種 名	材 種 分	生 被 別	態 様 分	品 質 分	胸 高 直 径	樹 高	本 数	幹 材 積	平 均 木 材 積	控 除 有 無
ヒノキ	一般材	生立木	生立木	高齢級	18	15	20	3.99	0.200	無
					20	16	20	5.19	0.260	無
					22	17	80	26.33	0.329	無
					24	17	100	37.89	0.379	無
					26	18	120	56.24	0.469	無
					28	18	100	52.85	0.529	無
					30	18	160	95.73	0.598	無
					32	19	279	201.04	0.721	無
					34	19	80	63.82	0.798	無
					36	19	160	140.41	0.878	無
					38	20	100	102.71	1.027	無
					40	20	40	45.07	1.127	無
					42	21	80	103.71	1.296	無
					44	22	20	29.52	1.476	無
				品質計			1,359	964.50		
			態様計		30	19	1,359	964.50		
		生被計					1,359	964.50		
	材種計						1,359	964.50		
	低質材	生立木	生立木		14	10	60	4.79	0.080	無
					16	13	80	10.37	0.130	無
					18	15	80	15.96	0.200	無
					20	16	120	31.11	0.259	無
					22	17	100	32.91	0.329	無
					24	17	20	7.58	0.379	無
					26	18	40	18.75	0.469	無
					28	18	80	42.28	0.529	無
					30	18	20	11.97	0.599	無
					34	19	20	15.96	0.798	無
					36	19	40	35.10	0.878	無
					40	20	40	45.07	1.127	無
				品質計			700	271.85		
			態様計		24	16	700	271.85		
		生被計					700	271.85		
	材種計						700	271.85		
一樹種計一							2,059	1,236.35		

* 態様計の胸高直径、樹高は、平均胸高直径、平均樹高である。

樹材種別一覧表

復命書番号： 04 - 133
林班： 76

森林事務所： 山之口森林事務所
小班： い 1

国有林名： 東嶽（富吉）
伐区：

樹種名	材種分	生被別	態様分	品質分	胸高直径	樹高	本数	幹材積	平均 単木材積	控除 有無
－ N 計－							2,059	1,236.35		
－ 合 計－							2,059	1,236.35		

* 態様計の胸高直径、樹高は、平均胸高直径、平均樹高である。

樹 材 種 別 一 覧 表

復命書番号： 04 - 134
林班： 76

森林事務所： 山之口森林事務所
小班： い 1

国有林名： 東嶽（富吉）
伐区：

樹 種 名	材 種 分 区	生 被 別	態 様 分 区	品 質 分 区	胸 高 直 径	樹 高	本 数	幹 材 積	平 均 木 材 積	控 除 有 無
広葉樹Ⅱ	低質材	生立木	生立木		14	12	1	0.10	0.100	無
					16	10	2	0.20	0.100	無
					18	10	1	0.13	0.130	無
					18	12	2	0.30	0.150	無
					18	18	1	0.23	0.230	無
					20	10	1	0.16	0.160	無
					20	12	3	0.57	0.190	無
					20	15	1	0.23	0.230	無
					20	18	1	0.28	0.280	無
					22	12	1	0.22	0.220	無
					22	18	1	0.33	0.330	無
					24	12	1	0.26	0.260	無
					28	12	1	0.34	0.340	無
					28	20	1	0.56	0.560	無
					32	15	1	0.56	0.560	無
					32	18	1	0.66	0.660	無
					34	14	1	0.59	0.590	無
					34	15	2	1.26	0.630	無
					46	12	1	0.87	0.870	無
					50	15	1	1.27	1.270	無
				品質計			25	9.12		
			態様計		26	14	25	9.12		
		生被計					25	9.12		
	材種計						25	9.12		
- 樹種計 -							25	9.12		
- L 計 -							25	9.12		
- 合 計 -							25	9.12		

* 態様計の胸高直径、樹高は、平均胸高直径、平均樹高である。

樹 材 種 別 一 覧 表

復命書番号： 04 - 138
林班： 76森林事務所： 山之口森林事務所
小班： い 1国有林名： 東嶽（富吉）
伐区：

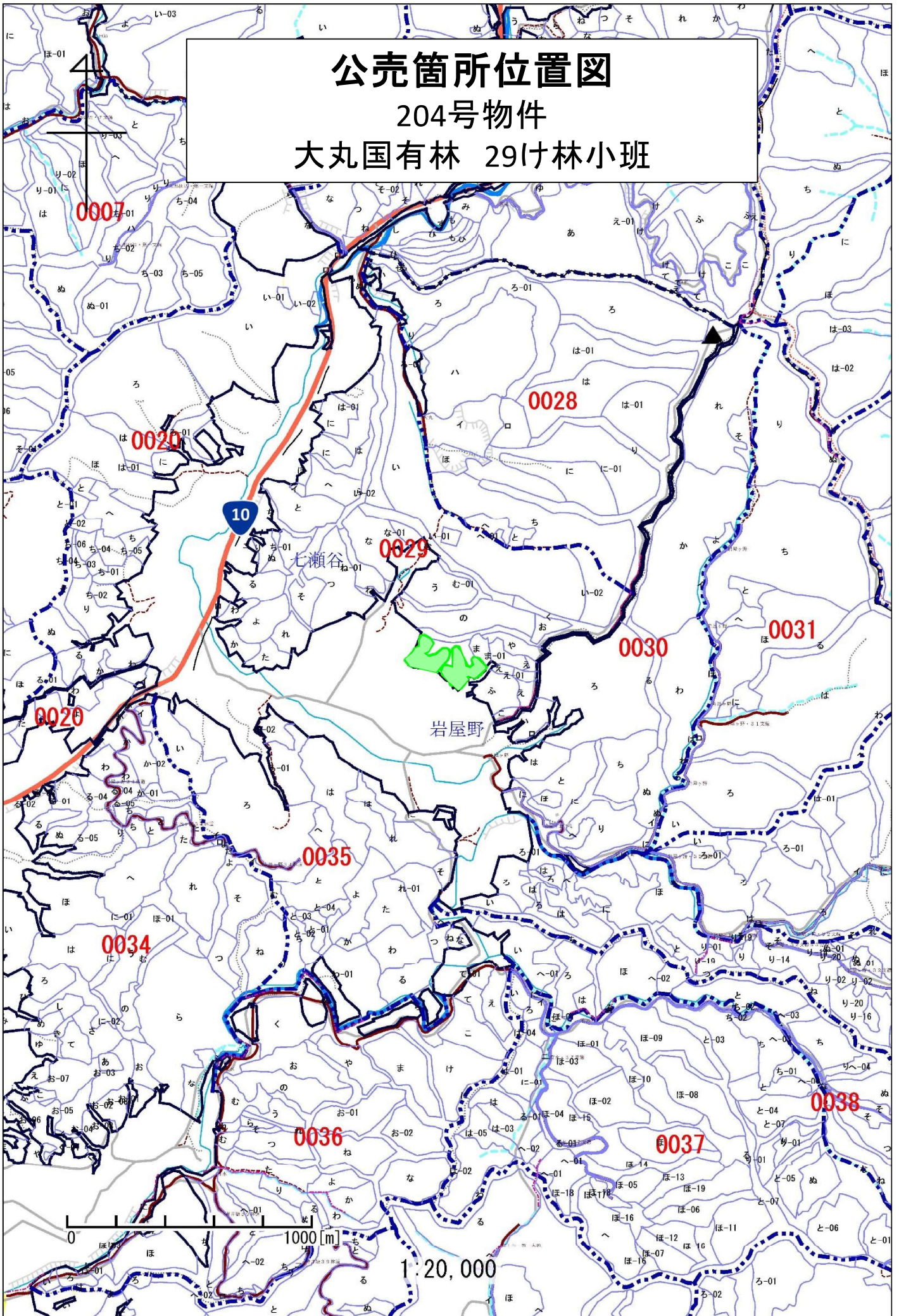
樹 種 名	材 種 分 区	生 被 別	態 様 分 区	品 質 分 区	胸 高 直 径	樹 高	本 数	幹 材 積	平 均 単 木 材 積	控 除 有 無
スギ	一般材	生立木	生立木	高齢級	22	21	19	7.41	0.390	無
					24	22	38	18.24	0.480	無
					26	23	19	11.21	0.590	無
					28	23	38	25.46	0.670	無
					30	23	38	28.88	0.760	無
					32	23	38	31.92	0.840	無
					34	24	57	55.29	0.970	無
					36	25	38	42.18	1.110	無
					38	25	57	69.54	1.220	無
					40	26	171	235.98	1.380	無
					42	25	76	109.44	1.440	無
					44	25	57	88.92	1.560	無
					46	25	38	63.84	1.680	無
					48	25	19	34.20	1.800	無
					54	28	19	46.55	2.450	無
				品質計			722	869.06		
			態様計		36	25	722	869.06		
		生被計					722	869.06		
	材種計						722	869.06		
	低質材	生立木	生立木		18	12	19	2.85	0.150	無
					26	23	19	11.21	0.590	無
					42	25	19	27.36	1.440	無
				品質計			57	41.42		
			態様計		30	20	57	41.42		
		生被計					57	41.42		
	材種計						57	41.42		
－ 樹種計 －							779	910.48		
－ N 計 －							779	910.48		
－ 合計 －							779	910.48		

* 態様計の胸高直径、樹高は、平均胸高直径、平均樹高である。

公売箇所位置図

204号物件

大丸国有林 29ヶ林小班

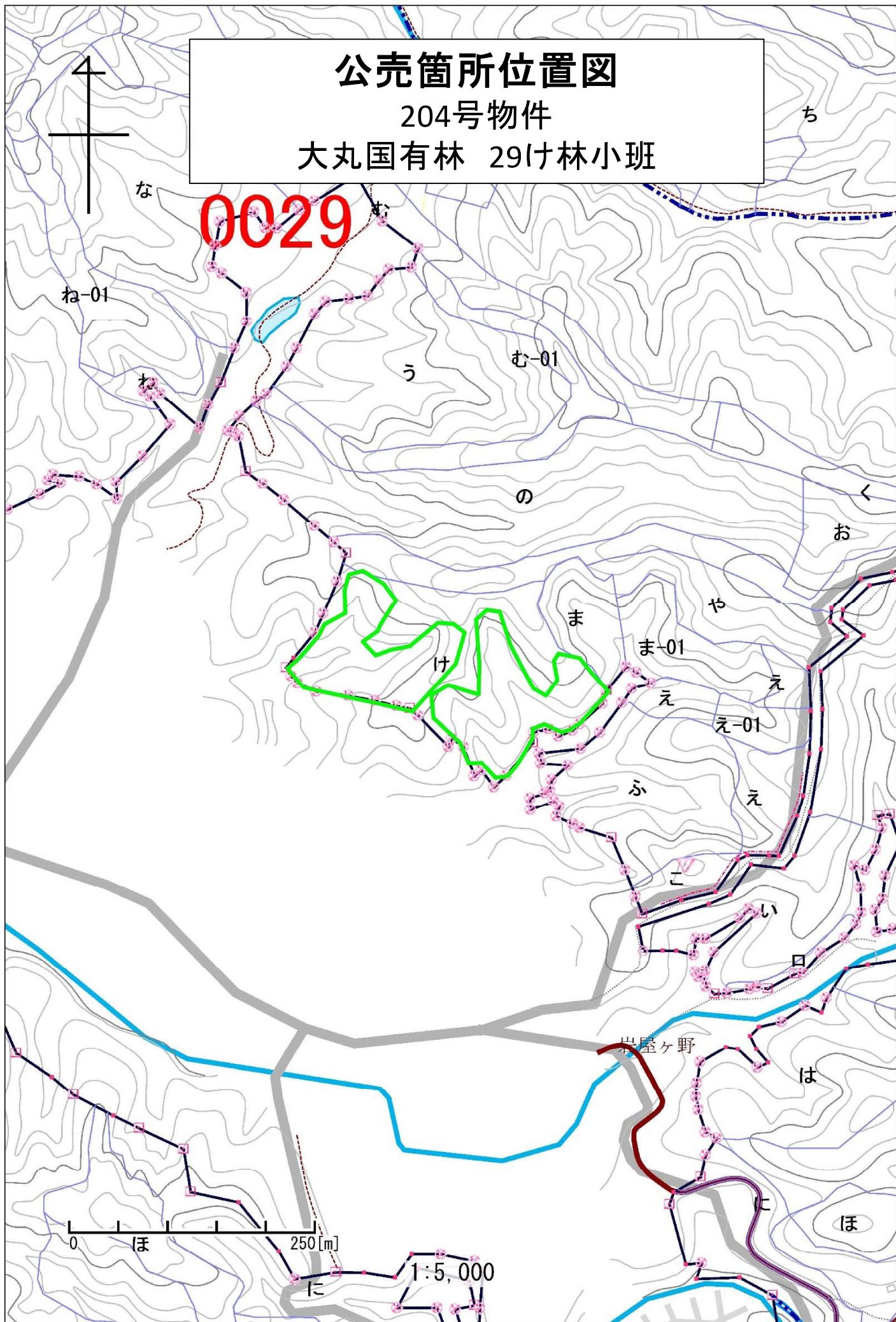


公売箇所位置図

204号物件

大丸国有林 29ヶ林小班

0029



樹 材 種 別 一 覧 表

復命書番号： 04 - 212
林班： 29

森林事務所： 高城森林事務所
小班： け

国有林名： 大丸
伐区：

樹 種 名	材 種 分 区	生 被 別	態 様 分 区	品 質 分 区	胸 高 直 径	樹 高	本 数	幹 材 積	平 均 木 材 積	控 除 有 無
スギ	一般材	生立木	生立木	高齢級	12	15	3	0.27	0.090	無
					14	16	21	2.73	0.130	無
					16	17	64	11.52	0.180	無
					18	18	86	19.78	0.230	無
					20	20	116	35.96	0.310	無
					22	21	128	49.92	0.390	無
					24	22	133	63.84	0.480	無
					26	23	131	77.29	0.590	無
					28	24	145	101.50	0.700	無
					30	24	110	86.90	0.790	無
					32	25	87	80.04	0.920	無
					34	25	91	91.91	1.010	無
					36	26	79	91.64	1.160	無
					38	25	52	63.44	1.220	無
					40	26	55	75.90	1.380	無
					42	26	37	55.50	1.500	無
					44	27	31	52.08	1.680	無
					46	26	26	45.24	1.740	無
					48	25	20	36.00	1.800	無
					50	25	7	13.51	1.930	無
					52	27	10	22.20	2.220	無
					54	27	3	7.08	2.360	無
					56	27	3	7.53	2.510	無
					58	27	2	5.32	2.660	無
					60	27	1	2.82	2.820	無
				品質計			1,441	1,099.92		
				間・根	14	16	1	0.13	0.130	無
					16	17	3	0.54	0.180	無
					18	18	4	0.92	0.230	無
					20	20	4	1.24	0.310	無
					22	21	4	1.56	0.390	無
					24	22	2	0.96	0.480	無
				品質計			18	5.35		
			態様計		28	23	1,459	1,105.27		
		生被計					1,459	1,105.27		

* 態様計の胸高直径、樹高は、平均胸高直径、平均樹高である。

樹 材 種 別 一 覧 表

復命書番号： 04 - 212
林班： 29

森林事務所： 高城森林事務所
小班： け

国有林名： 大丸
伐区：

樹 種 名	材 種 分 区	生 被 別	態 様 分 区	品 質 分 区	胸 高 直 径	樹 高	本 数	幹 材 積	平 均 木 材 積	控 除 有 無
スギ	材種計						1,459	1,105.27		
スギ	低質材	生立木	生立木		10	14	3	0.18	0.060	無
					12	15	19	1.71	0.090	無
					14	16	27	3.51	0.130	無
					16	17	21	3.78	0.180	無
					18	18	13	2.99	0.230	無
					20	20	11	3.41	0.310	無
					22	21	5	1.95	0.390	無
					24	22	6	2.88	0.480	無
					26	23	3	1.77	0.590	無
					30	24	2	1.58	0.790	無
					32	25	1	0.92	0.920	無
					46	26	1	1.74	1.740	無
					52	27	1	2.22	2.220	無
					66	28	1	3.42	3.420	無
				品質計			114	32.06		
			態様計		18	18	114	32.06		
		生被計					114	32.06		
	材種計						114	32.06		
一樹種計一							1,573	1,137.33		
ヒノキ	一般材	生立木	生立木	高齢級	12	12	5	0.35	0.070	無
					14	12	37	3.70	0.100	無
					16	12	67	8.04	0.120	無
					18	14	106	19.08	0.180	無
					20	14	114	25.08	0.220	無
					22	14	132	35.64	0.270	無
					24	14	83	25.73	0.310	無
					26	14	86	30.96	0.360	無
					28	14	63	25.83	0.410	無
					30	16	32	16.96	0.530	無
					32	16	17	10.20	0.600	無
					34	16	7	4.62	0.660	無
					36	16	4	2.96	0.740	無
				品質計			753	209.15		
				間・根	10	11	1	0.05	0.050	無

* 態様計の胸高直径、樹高は、平均胸高直径、平均樹高である。

樹 材 種 別 一 覧 表

復命書番号： 04 - 212
林班： 29

森林事務所： 高城森林事務所
小班： け

国有林名： 大丸
伐区：

樹 種 名	材 種 分 区	生 被 別	態 様 分 区	品 質 分 区	胸 高 直 径	樹 高	本 数	幹 材 積	平 均 木 材 積	控 除 有 無
ヒノキ	一般材	生立木	生立木	間・根	12	12	9	0.63	0.070	無
					14	12	43	4.30	0.100	無
					16	12	70	8.40	0.120	無
					18	14	85	15.30	0.180	無
					20	14	79	17.38	0.220	無
					22	14	53	14.31	0.270	無
					24	14	29	8.99	0.310	無
					26	14	18	6.48	0.360	無
				品質計			387	75.84		
			態様計		20	14	1,140	284.99		
		生被計					1,140	284.99		
	材種計						1,140	284.99		
	低質材	生立木	生立木		10	11	16	0.80	0.050	無
					12	12	73	5.11	0.070	無
					14	12	84	8.40	0.100	無
					16	12	67	8.04	0.120	無
					18	14	41	7.38	0.180	無
					20	14	29	6.38	0.220	無
					22	14	32	8.64	0.270	無
					24	14	26	8.06	0.310	無
					26	14	13	4.68	0.360	無
					28	14	5	2.05	0.410	無
					30	16	3	1.59	0.530	無
					32	16	1	0.60	0.600	無
					36	16	1	0.74	0.740	無
				品質計			391	62.47		
			態様計		16	13	391	62.47		
		生被計					391	62.47		
	材種計						391	62.47		
一樹種計一							1,531	347.46		
一N計一							3,104	1,484.79		
一合計一							3,104	1,484.79		

* 態様計の胸高直径、樹高は、平均胸高直径、平均樹高である。

樹 材 種 別 一 覧 表

復命書番号： 04 - 213
林班： 29

森林事務所： 高城森林事務所
小班： け

国有林名： 大丸
伐区：

樹 種 名	材 種 分 区	生 被 別	態 様 分 区	品 質 分 区	胸 高 直 径	樹 高	本 数	幹 材 積	平 均 木 材 積	控 除 有 無
広葉樹Ⅱ	低質材	生立木	生立木		24	13	1	0.28	0.280	無
					24	14	1	0.30	0.300	無
					24	15	6	1.92	0.320	無
					24	16	3	1.02	0.340	無
					26	14	2	0.70	0.350	無
					26	15	8	2.96	0.370	無
					26	16	7	2.73	0.390	無
					28	14	2	0.78	0.390	無
					28	15	2	0.84	0.420	無
					28	16	3	1.35	0.450	無
					28	17	3	1.44	0.480	無
					30	16	4	2.08	0.520	無
					30	17	1	0.55	0.550	無
					30	18	1	0.58	0.580	無
					32	16	2	1.18	0.590	無
					32	17	2	1.26	0.630	無
					34	16	3	2.01	0.670	無
					34	17	1	0.71	0.710	無
					36	17	1	0.79	0.790	無
					38	16	3	2.46	0.820	無
					40	15	1	0.85	0.850	無
					40	16	1	0.90	0.900	無
					42	17	1	1.05	1.050	無
					44	17	1	1.13	1.130	無
				品質計			60	29.87		
			態様計		28	16	60	29.87		
		生被計					60	29.87		
	材種計						60	29.87		
－樹種計－							60	29.87		
－L計－							60	29.87		
－合計－							60	29.87		

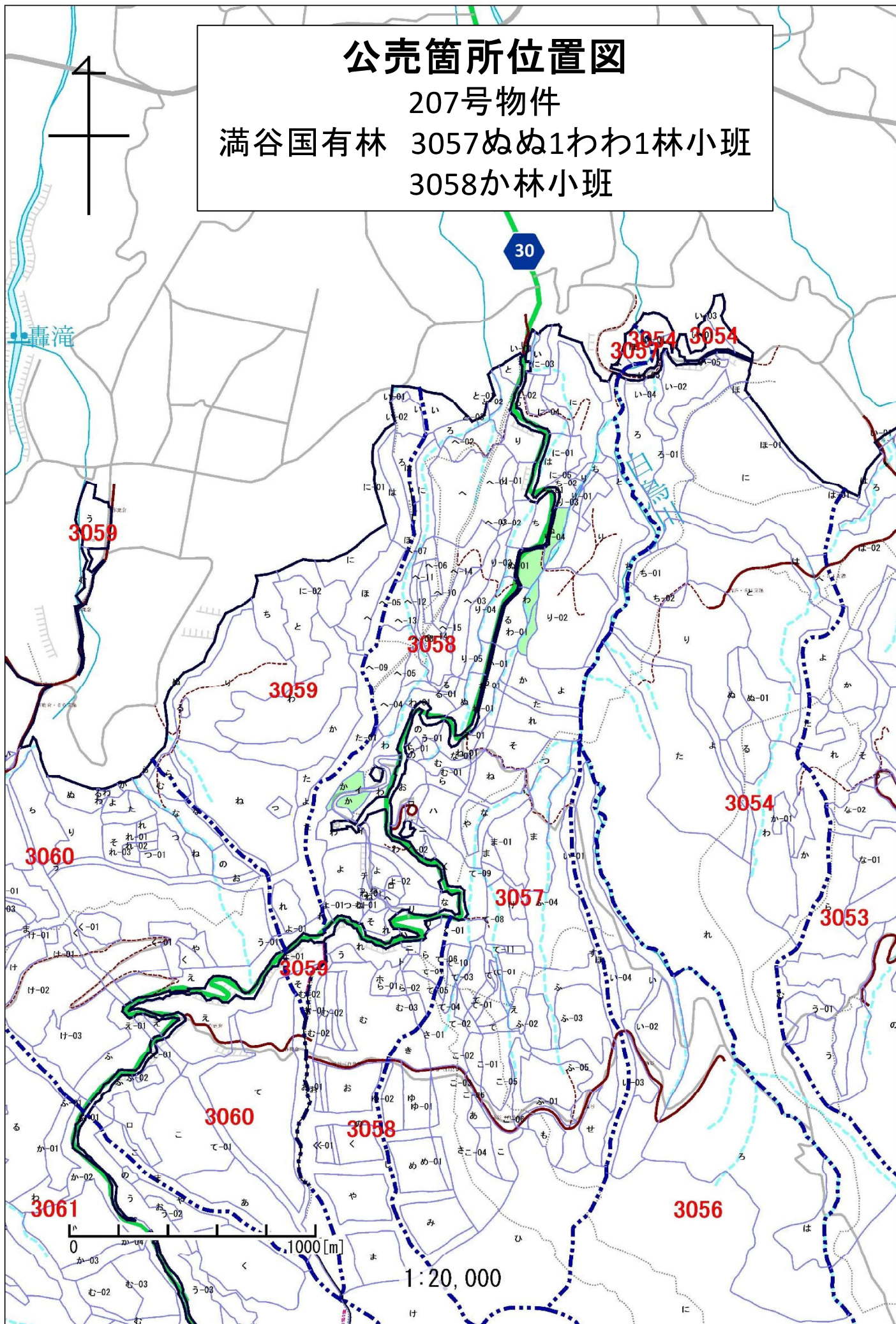
* 態様計の胸高直径、樹高は、平均胸高直径、平均樹高である。

公売箇所位置図

207号物件

満谷国有林 3057ぬぬ1わわ1林小班

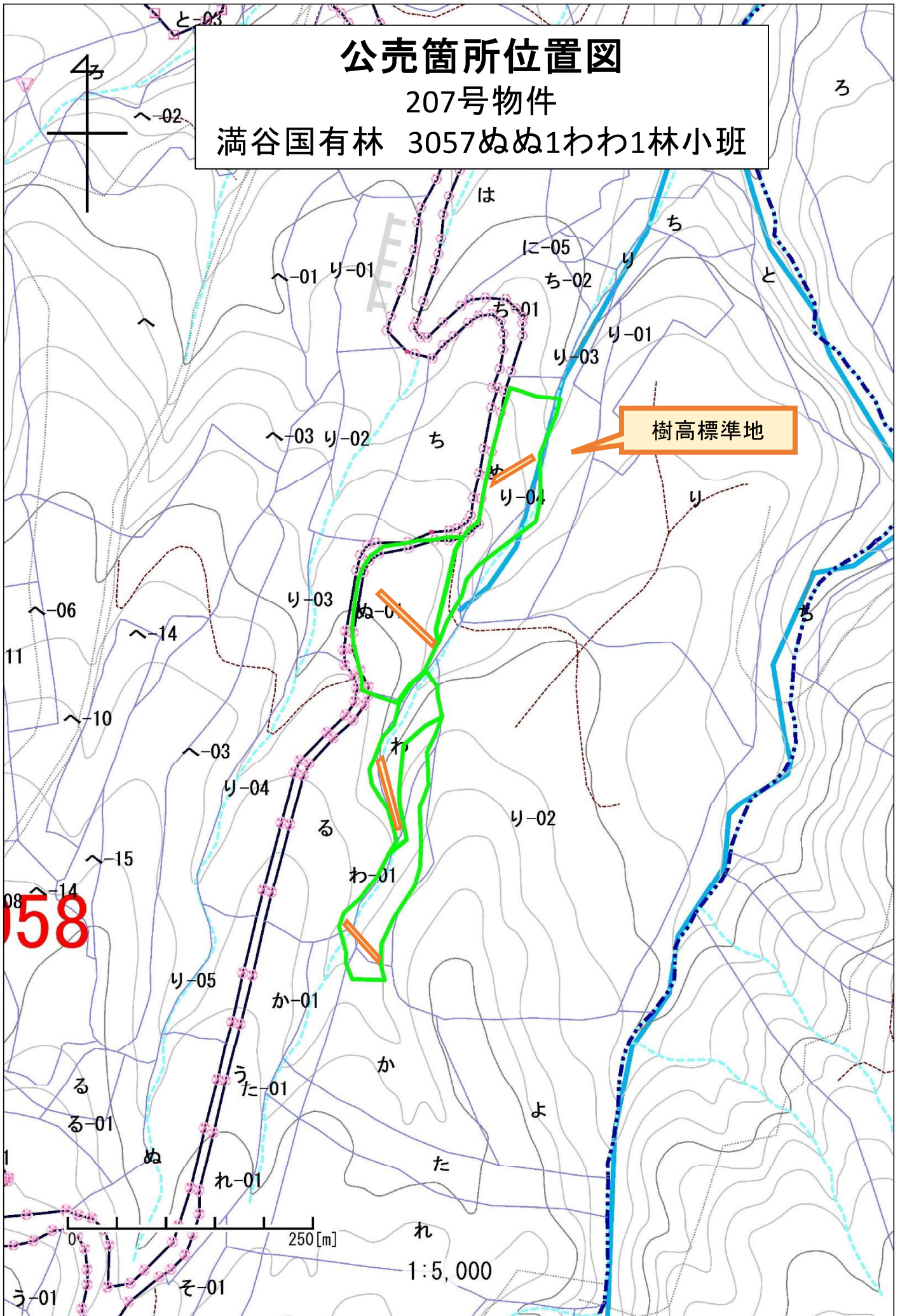
3058か林小班



公売箇所位置図

207号物件

満谷国有林 3057ぬぬ1わわ1林小班



公売箇所位置図

207号物件

満谷国有林 3058か林小班

3058

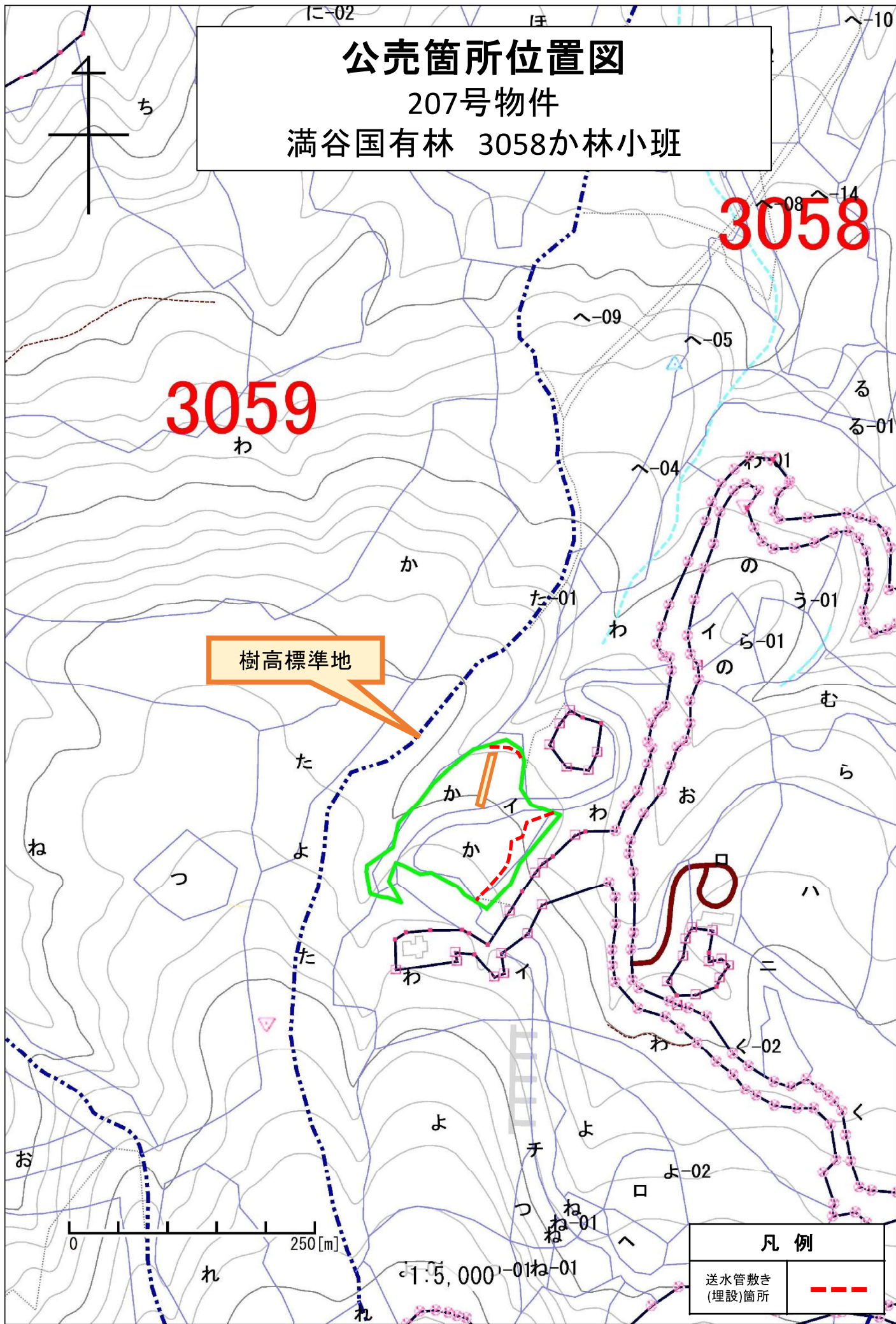
3059

樹高標準地

0 250[m]

凡例

送水管敷き
(埋設)箇所



樹 材 種 別 一 覧 表

復命書番号： 04 - 273
林班： 3057

森林事務所： 白鳥森林事務所
小班： ぬ

国有林名： 満谷
伐区：

樹 種 名	材 種 分 区	生 被 別	態 様 分 区	品 質 分 区	胸 高 直 径	樹 高	本 数	幹 材 積	平 均 木 材 積	控 除 有 無
スギ	一般材	生立木	生立木	壮齡級	16	14	14	2.10	0.150	無
					18	16	78	16.38	0.210	無
					20	17	117	31.59	0.270	無
					22	18	188	63.92	0.340	無
					24	19	219	91.98	0.420	無
					26	19	190	91.20	0.480	無
					28	20	162	93.96	0.580	無
					30	20	134	88.44	0.660	無
					32	21	106	81.62	0.770	無
					34	21	65	55.25	0.850	無
					36	21	29	27.26	0.940	無
					38	22	27	29.16	1.080	無
					40	22	20	23.40	1.170	無
					42	22	7	8.89	1.270	無
					44	24	3	4.50	1.500	無
					46	25	3	5.04	1.680	無
					48	26	3	5.61	1.870	無
				品質計			1,365	720.30		
				間・根	22	18	1	0.34	0.340	無
					24	19	3	1.26	0.420	無
				品質計			4	1.60		
			態様計		26	19	1,369	721.90		
		生被計					1,369	721.90		
	材種計						1,369	721.90		
	低質材	生立木	生立木		12	11	6	0.42	0.070	無
					14	12	40	4.00	0.100	無
					16	14	68	10.20	0.150	無
					18	16	52	10.92	0.210	無
					20	17	34	9.18	0.270	無
					22	18	19	6.46	0.340	無
					24	19	7	2.94	0.420	無
					26	19	6	2.88	0.480	無
					28	20	4	2.32	0.580	無
					30	20	2	1.32	0.660	無
					32	21	1	0.77	0.770	無

* 態様計の胸高直径、樹高は、平均胸高直径、平均樹高である。

樹 材 種 別 一 覧 表

復命書番号： 04 - 275
林班： 3057

森林事務所： 白鳥森林事務所
小班： む 1

国有林名： 満谷
伐区：

樹 種 名	材 種 分 区	生 被 別	態 様 分 区	品 質 分 区	胸 高 直 径	樹 高	本 数	幹 材 積	平 均 木 材 積	控 除 有 無
スギ	一般材	生立木	生立木	壮齡級	16	12	5	0.60	0.120	無
					18	14	30	5.40	0.180	無
					20	15	56	12.88	0.230	無
					22	17	106	33.92	0.320	無
					24	18	154	60.06	0.390	無
					26	18	195	89.70	0.460	無
					28	19	159	87.45	0.550	無
					30	20	110	72.60	0.660	無
					32	21	149	114.73	0.770	無
					34	22	85	75.65	0.890	無
					36	22	81	79.38	0.980	無
					38	23	51	57.12	1.120	無
					40	24	28	35.84	1.280	無
					42	24	22	30.36	1.380	無
					44	25	11	17.16	1.560	無
					46	24	5	8.05	1.610	無
					48	25	2	3.60	1.800	無
				品質計			1,249	784.50		
			態様計		28	19	1,249	784.50		
		生被計					1,249	784.50		
	材種計						1,249	784.50		
	低質材	生立木	生立木		12	9	11	0.55	0.050	無
					14	11	19	1.71	0.090	無
					16	12	31	3.72	0.120	無
					18	14	14	2.52	0.180	無
					20	15	14	3.22	0.230	無
					22	17	13	4.16	0.320	無
					24	18	7	2.73	0.390	無
					26	18	1	0.46	0.460	無
					28	19	2	1.10	0.550	無
					30	20	3	1.98	0.660	無
					32	21	2	1.54	0.770	無
					40	24	1	1.28	1.280	無
				品質計			118	24.97		
			態様計		18	14	118	24.97		

* 態様計の胸高直径、樹高は、平均胸高直径、平均樹高である。

樹 材 種 別 一 覧 表

復命書番号： 04 - 277
林班： 3057

森林事務所： 白鳥森林事務所
小班： わ

国有林名： 満谷
伐区：

樹 種 名	材 種 分 区	生 被 別	態 様 分 区	品 質 分 区	胸 高 直 径	樹 高	本 数	幹 材 積	平 均 木 材 積	控 除 有 無
スギ	一般材	生立木	生立木	壮齢級	16	15	3	0.48	0.160	無
					18	16	26	5.46	0.210	無
					20	18	54	15.12	0.280	無
					22	19	100	36.00	0.360	無
					24	20	108	47.52	0.440	無
					26	21	95	50.35	0.530	無
					28	22	68	43.52	0.640	無
					30	22	58	42.34	0.730	無
					32	23	34	28.56	0.840	無
					34	23	20	18.60	0.930	無
					36	23	6	6.18	1.030	無
					38	23	5	5.60	1.120	無
					40	23	5	6.10	1.220	無
					46	25	1	1.68	1.680	無
				品質計			583	307.51		
				間・根	20	18	1	0.28	0.280	無
					24	20	1	0.44	0.440	無
				品質計			2	0.72		
			態様計		24	20	585	308.23		
		生被計					585	308.23		
	材種計						585	308.23		
	低質材	生立木	生立木		12	11	4	0.28	0.070	無
					14	13	13	1.43	0.110	無
					16	15	20	3.20	0.160	無
					18	16	19	3.99	0.210	無
					20	18	5	1.40	0.280	無
					22	19	6	2.16	0.360	無
					24	20	4	1.76	0.440	無
					30	22	1	0.73	0.730	無
				品質計			72	14.95		
			態様計		16	16	72	14.95		
		生被計					72	14.95		
	材種計						72	14.95		
- 樹種計 -							657	323.18		
- N 計 -							657	323.18		

* 態様計の胸高直径、樹高は、平均胸高直径、平均樹高である。

樹 材 種 別 一 覧 表

復命書番号： 04 - 278
林班： 3057

森林事務所： 白鳥森林事務所
小班： わ 1

国有林名： 満谷
伐区：

樹 種 名	材 種 分 区	生 被 別	態 様 分 区	品 質 分 区	胸 高 直 径	樹 高	本 数	幹 材 積	平 均 木 材 積	控 除 有 無
スギ	一般材	生立木	生立木	壮齡級	16	14	7	1.05	0.150	無
					18	16	77	16.17	0.210	無
					20	18	166	46.48	0.280	無
					22	19	225	81.00	0.360	無
					24	20	243	106.92	0.440	無
					26	21	205	108.65	0.530	無
					28	21	143	87.23	0.610	無
					30	22	94	68.62	0.730	無
					32	23	44	36.96	0.840	無
					34	23	36	33.48	0.930	無
					36	23	20	20.60	1.030	無
					38	24	7	8.19	1.170	無
					40	24	5	6.40	1.280	無
					42	25	3	4.32	1.440	無
					44	24	2	3.00	1.500	無
					46	24	2	3.22	1.610	無
					52	25	1	2.06	2.060	無
				品質計			1,280	634.35		
			態様計		24	20	1,280	634.35		
		生被計					1,280	634.35		
	材種計						1,280	634.35		
	低質材	生立木	生立木		12	11	18	1.26	0.070	無
					14	12	44	4.40	0.100	無
					16	14	79	11.85	0.150	無
					18	16	43	9.03	0.210	無
					20	18	25	7.00	0.280	無
					22	19	17	6.12	0.360	無
					24	20	11	4.84	0.440	無
					26	21	7	3.71	0.530	無
					28	21	5	3.05	0.610	無
					34	23	1	0.93	0.930	無
				品質計			250	52.19		
			態様計		16	15	250	52.19		
		生被計					250	52.19		
	材種計						250	52.19		

* 態様計の胸高直径、樹高は、平均胸高直径、平均樹高である。

樹 材 種 別 一 覧 表

復命書番号： 04 - 279
林班： 3058

森林事務所： 白鳥森林事務所
小班： か

国有林名： 満谷
伐区：

樹 種 名	材 種 分 区	生 被 別	態 様 分 区	品 質 分 区	胸 高 直 径	樹 高	本 数	幹 材 積	平 均 木 材 積	控 除 有 無
スギ	一般材	生立木	生立木	壮齡級	18	16	35	7.35	0.210	無
					20	18	140	39.20	0.280	無
					22	19	208	74.88	0.360	無
					24	20	289	127.16	0.440	無
					26	21	337	178.61	0.530	無
					28	22	308	197.12	0.640	無
					30	23	264	200.64	0.760	無
					32	23	227	190.68	0.840	無
					34	24	138	133.86	0.970	無
					36	23	109	112.27	1.030	無
					38	24	73	85.41	1.170	無
					40	25	39	51.87	1.330	無
					42	26	29	43.50	1.500	無
					44	27	21	35.28	1.680	無
					46	26	9	15.66	1.740	無
					48	27	13	25.22	1.940	無
					50	26	6	12.00	2.000	無
					52	28	2	4.60	2.300	無
					54	28	1	2.45	2.450	無
					56	25	1	2.33	2.330	無
					60	30	1	3.12	3.120	無
				品質計			2,250	1,543.21		
			態様計		28	22	2,250	1,543.21		
		生被計					2,250	1,543.21		
	材種計						2,250	1,543.21		
	低質材	生立木	生立木		12	13	3	0.24	0.080	無
					14	14	33	3.63	0.110	無
					16	14	69	10.35	0.150	無
					18	16	90	18.90	0.210	無
					20	18	37	10.36	0.280	無
					22	19	13	4.68	0.360	無
					24	20	11	4.84	0.440	無
					26	21	8	4.24	0.530	無
					28	22	7	4.48	0.640	無
					32	23	1	0.84	0.840	無

* 態様計の胸高直径、樹高は、平均胸高直径、平均樹高である。

