

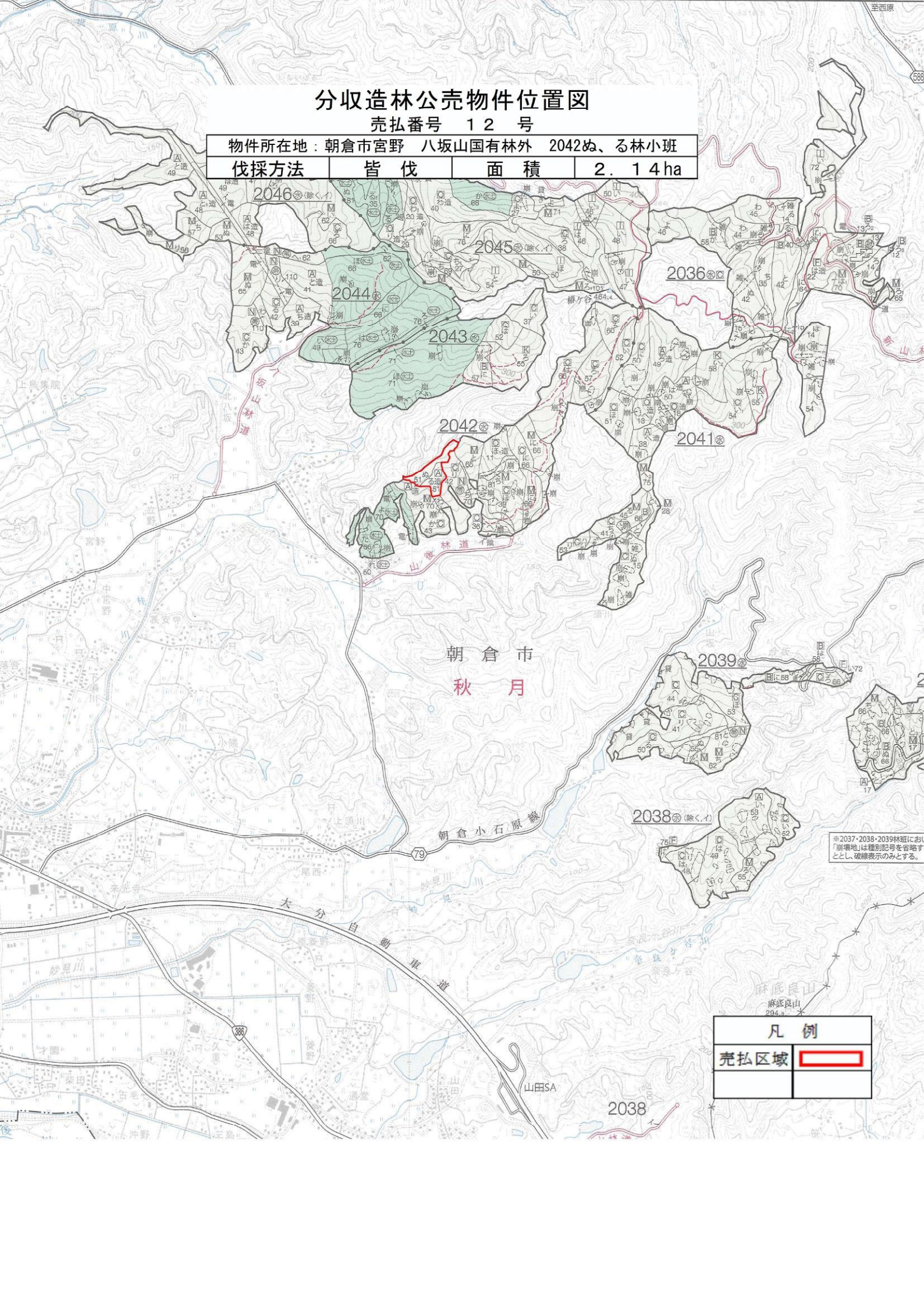


# 分収造林公売物件位置図

売払番号 12 号

物件所在地：朝倉市宮野 八坂山国有林外 2042ぬ、る林小班

伐採方法	皆伐	面積	2.14ha
------	----	----	--------



朝倉市  
秋月

朝倉小石原線

大分自動車道

\*2037-2038-2039林班にお  
「買地」は種別記号を省略す  
るとし、破線表示のみとする。

凡例	
売払区域	

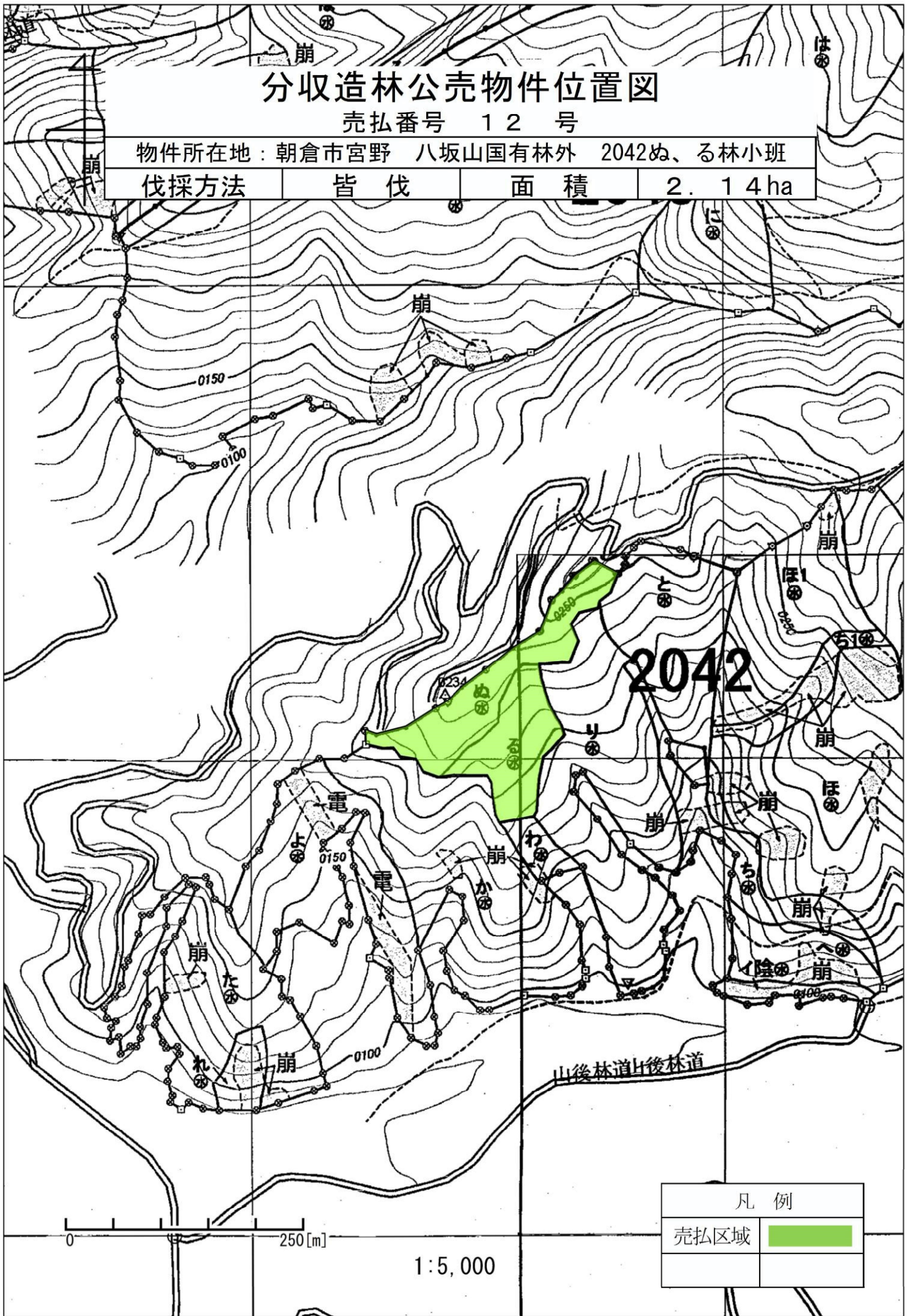
2038

# 分収造林公売物件位置図

売払番号 12号

物件所在地：朝倉市宮野 八坂山国有林外 2042ぬ、る林小班

伐採方法 皆伐 面積 2.14ha



凡例	
売払区域	

0 250[m]

1:5,000

樹 材 種 別 一 覧 表

復命書番号： 03 - 271  
林班： 2042

森林事務所： 秋月森林事務所  
小班： ぬ

国有林名： 八坂山  
伐区：

樹 種 名	材 種 分 区	生 被 別	態 様 分 区	品 質 分 区	胸 高 直 径	樹 高	本 数	幹 材 積	平 均 木 材 積	控 除 有 無
ヒノキ	一般材	生立木	生立木	高齢級	16	15	6	0.96	0.160	無
					18	17	29	6.38	0.220	無
					20	18	32	9.28	0.290	無
					22	19	65	24.05	0.370	無
					24	19	92	39.56	0.430	無
					26	20	80	41.60	0.520	無
					28	21	115	72.45	0.630	無
					30	21	88	62.48	0.710	無
					32	22	67	56.28	0.840	無
					34	20	60	50.40	0.840	無
					36	21	30	29.40	0.980	無
					38	20	15	15.45	1.030	無
					40	20	7	7.91	1.130	無
					42	21	3	3.90	1.300	無
					46	18	1	1.29	1.290	無
				品質計			690	421.39		
				間・根	16	15	4	0.64	0.160	無
					18	17	18	3.96	0.220	無
					20	18	19	5.51	0.290	無
					22	19	20	7.40	0.370	無
					24	19	29	12.47	0.430	無
					26	20	25	13.00	0.520	無
				品質計			115	42.98		
			態様計		26	20	805	464.37		
		生被計					805	464.37		
	材種計						805	464.37		
	低質材	生立木	生立木		14	14	13	1.43	0.110	無
					16	15	38	6.08	0.160	無
					18	17	57	12.54	0.220	無
					20	18	65	18.85	0.290	無
					22	19	77	28.49	0.370	無
					24	19	62	26.66	0.430	無
					26	20	66	34.32	0.520	無
					28	21	31	19.53	0.630	無
					30	21	42	29.82	0.710	無

\* 態様計の胸高直径、樹高は、平均胸高直径、平均樹高である。



## 樹 材 種 別 一 覧 表

復命書番号： 03 - 273  
林班： 2042森林事務所： 秋月森林事務所  
小班： る国有林名： 山後  
伐区：

樹 種 名	材 種 分 区	生 被 別	態 様 分 区	品 質 分 区	胸 高 直 径	樹 高	本 数	幹 材 積	平 均 木 材 積	控 除 有 無
スギ	一般材	生立木	生立木	高齢級	18	18	1	0.23	0.230	無
					40	27	1	1.43	1.430	無
					50	24	1	1.85	1.850	無
					60	25	1	2.61	2.610	無
					60	26	1	2.71	2.710	無
				品質計			5	8.83		
			態様計		48	24	5	8.83		
		生被計					5	8.83		
	材種計						5	8.83		
－樹種計－							5	8.83		
ヒノキ	一般材	生立木	生立木	高齢級	16	14	5	0.75	0.150	無
					18	16	14	2.94	0.210	無
					20	18	34	9.86	0.290	無
					22	18	45	15.75	0.350	無
					24	18	58	23.20	0.400	無
					26	19	46	22.54	0.490	無
					28	20	73	43.80	0.600	無
					30	20	73	48.91	0.670	無
					32	21	59	47.20	0.800	無
					34	21	40	35.60	0.890	無
					36	20	24	22.32	0.930	無
					38	21	13	14.04	1.080	無
					40	21	11	13.09	1.190	無
					42	21	1	1.30	1.300	無
					44	21	3	4.23	1.410	無
					46	20	1	1.45	1.450	無
				品質計			500	306.98		
				間・根	16	14	4	0.60	0.150	無
					18	16	8	1.68	0.210	無
					20	18	18	5.22	0.290	無
					22	18	24	8.40	0.350	無
					24	18	26	10.40	0.400	無
					26	19	27	13.23	0.490	無
				品質計			107	39.53		
			態様計		26	19	607	346.51		

\* 態様計の胸高直径、樹高は、平均胸高直径、平均樹高である。

樹材種別一覧表

復命書番号： 03 - 273  
林班： 2042

森林事務所： 秋月森林事務所  
小班： る

国有林名： 山後  
伐区：

樹種名	材種分 区分	生被別	態様分 区分	品質分 区分	胸高直径	樹高	本数	幹材積	平均木材積	控除有無
ヒノキ	一般材	生被計					607	346.51		
	材種計						607	346.51		
	低質材	生立木	生立木		12	12	4	0.28	0.070	無
					14	13	10	1.00	0.100	無
					16	14	17	2.55	0.150	無
					18	16	45	9.45	0.210	無
					20	18	51	14.79	0.290	無
					22	18	53	18.55	0.350	無
					24	18	38	15.20	0.400	無
					26	19	37	18.13	0.490	無
					28	20	21	12.60	0.600	無
					30	20	24	16.08	0.670	無
					32	21	13	10.40	0.800	無
					34	21	8	7.12	0.890	無
					36	20	4	3.72	0.930	無
					38	21	2	2.16	1.080	無
					40	21	1	1.19	1.190	無
					42	21	1	1.30	1.300	無
				品質計			329	134.52		
			態様計		22	18	329	134.52		
		生被計					329	134.52		
	材種計						329	134.52		
- 樹種計 -							936	481.03		
- N 計 -							941	489.86		
- 合計 -							941	489.86		

\* 態様計の胸高直径、樹高は、平均胸高直径、平均樹高である。