

公売箇所位置図(803号物件)

鹿児島県 鹿屋市 南町

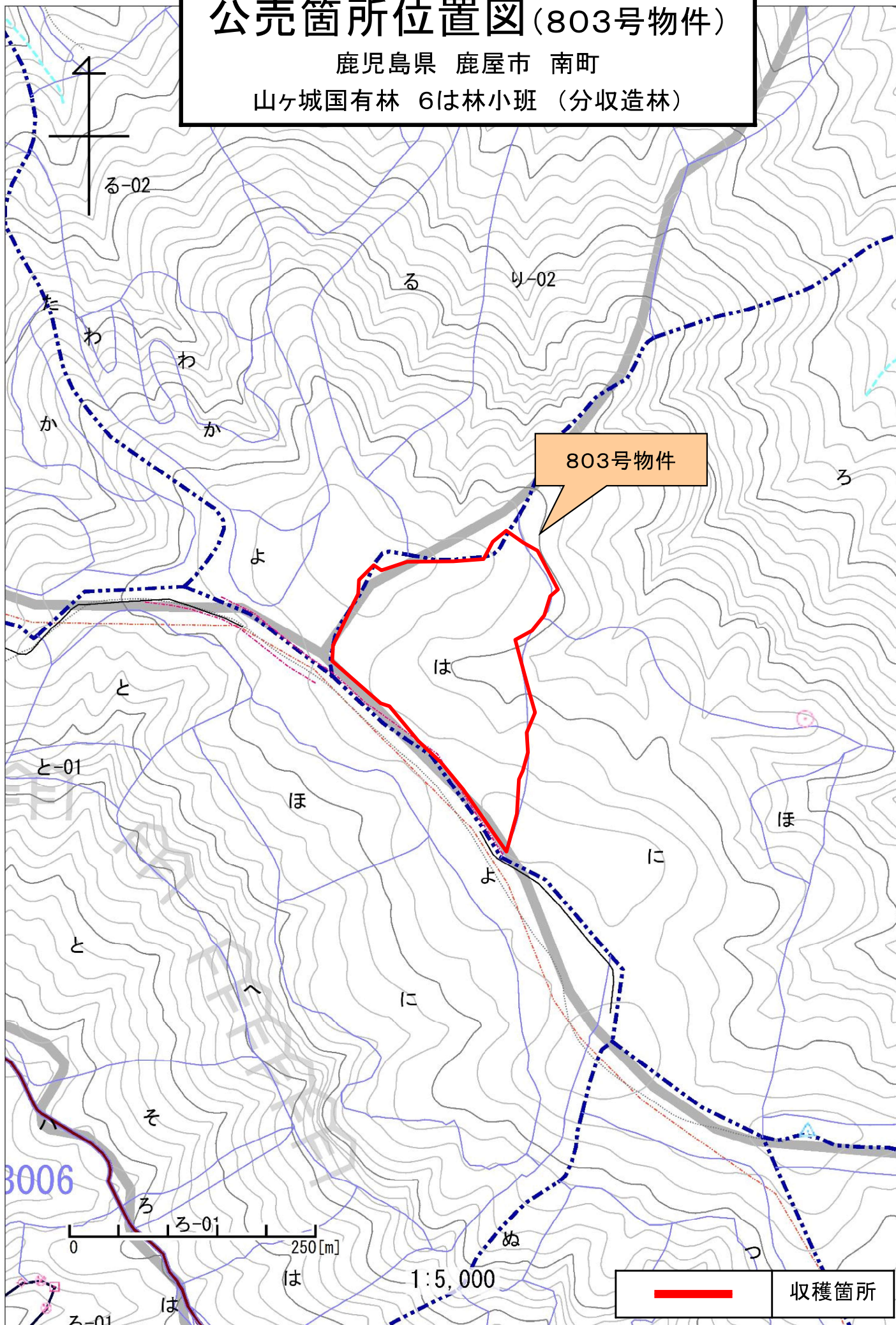
山ヶ城国有林 6は林小班 (分収造林)



公売箇所位置図(803号物件)

鹿児島県 鹿屋市 南町

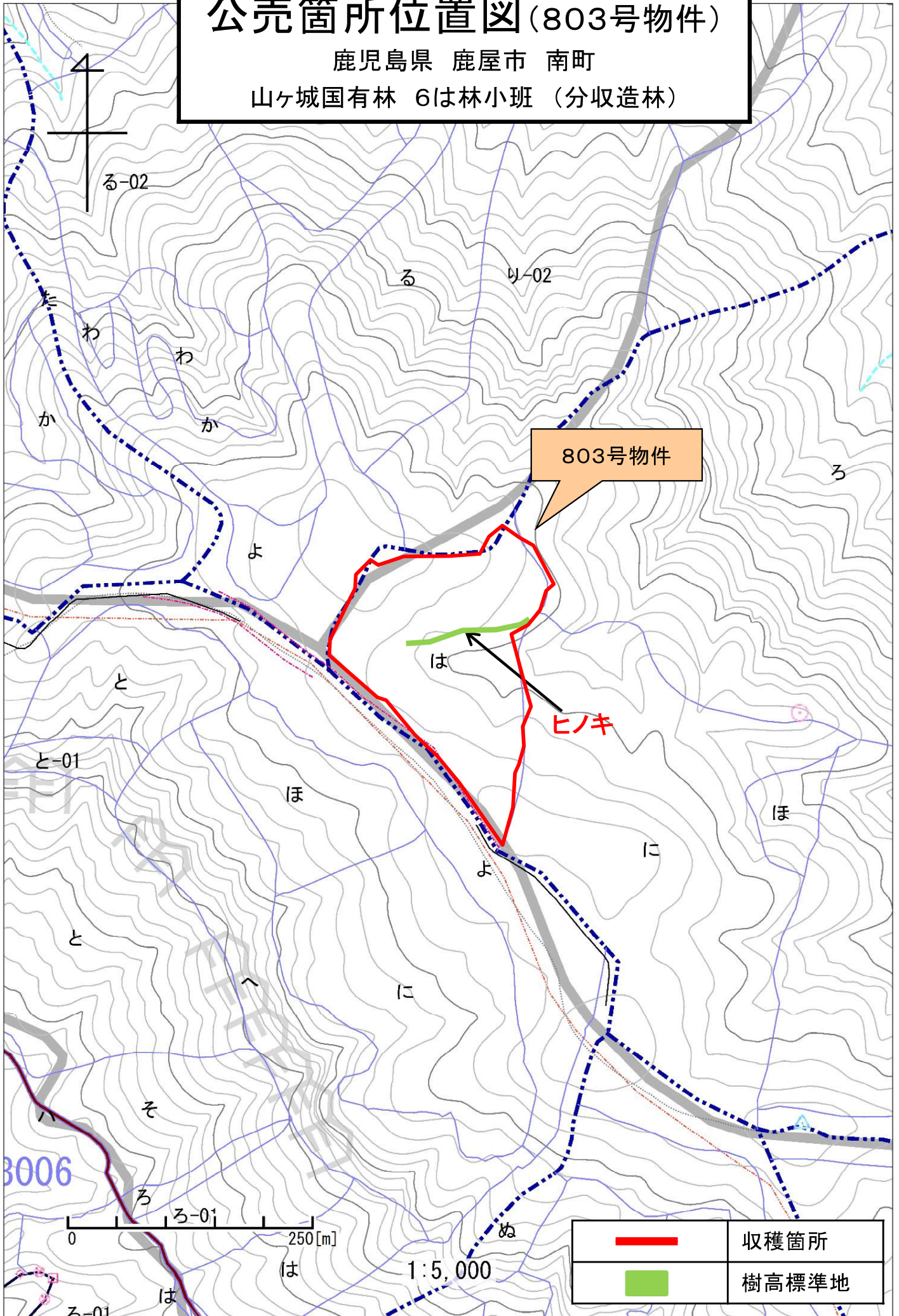
山ヶ城国有林 6は林小班 (分収造林)



公売箇所位置図(803号物件)

鹿児島県 鹿屋市 南町

山ヶ城国有林 6は林小班 (分収造林)



樹 材 種 別 一 覧 表

復命書番号： 05 - 150
林班： 6

森林事務所： 川上森林事務所
小班： は

国有林名： 山ヶ城
伐区：

樹 種 名	材 種 分 区	生 被 別	態 様 分 区	品 質 分 区	胸 高 直 径	樹 高	本 数	幹 材 積	平 均 単 木 材 積	控 除 有 無
ヒノキ	一般材	生立木	生立木	高齢級	22	17	155	51.15	0.330	無
					24	17	251	95.38	0.380	無
					26	18	230	108.10	0.470	無
					28	18	228	120.84	0.530	無
					30	19	136	87.04	0.640	無
					32	19	114	82.08	0.720	無
					34	19	63	50.40	0.800	無
					36	19	31	27.28	0.880	無
					38	19	14	13.58	0.970	無
					40	19	7	7.49	1.070	無
					42	20	1	1.23	1.230	無
				品質計			1,230	644.57		
				間・根	22	17	37	12.21	0.330	無
					24	17	44	16.72	0.380	無
					26	18	37	17.39	0.470	無
				品質計			118	46.32		
			態様計		26	18	1,348	690.89		
		生被計					1,348	690.89		
	材種計						1,348	690.89		
	低質材	生立木	生立木		12	10	4	0.24	0.060	無
					14	12	32	3.20	0.100	無
					16	14	98	14.70	0.150	無
					18	15	154	30.80	0.200	無
					20	16	200	52.00	0.260	無
					22	17	138	45.54	0.330	無
					24	17	122	46.36	0.380	無
					26	18	90	42.30	0.470	無
					28	18	66	34.98	0.530	無
					30	19	38	24.32	0.640	無
					32	19	30	21.60	0.720	無
					34	19	8	6.40	0.800	無
					36	19	4	3.52	0.880	無
					38	19	7	6.79	0.970	無
					40	19	2	2.14	1.070	無
					44	20	1	1.34	1.340	無

* 態様計の胸高直径、樹高は、平均胸高直径、平均樹高である。

樹 材 種 別 一 覧 表

復命書番号： 05 - 150
林班： 6

森林事務所： 川上森林事務所
小班： は

国有林名： 山ヶ城
伐区：

樹 種 名	材 種 分 区	生 被 別	態 様 分 区	品 質 分 区	胸 高 直 径	樹 高	本 数	幹 材 積	平 均 単 木 材 積	控 除 有 無
ヒノキ	低質材	生立木	生立木		46	20	2	2.90	1.450	無
				品質計			996	339.13		
			態様計		22	16	996	339.13		
		生被計					996	339.13		
	材種計						996	339.13		
－ 樹種計－							2,344	1,030.02		
－ N 計－							2,344	1,030.02		
－ 合 計－							2,344	1,030.02		

* 態様計の胸高直径、樹高は、平均胸高直径、平均樹高である。

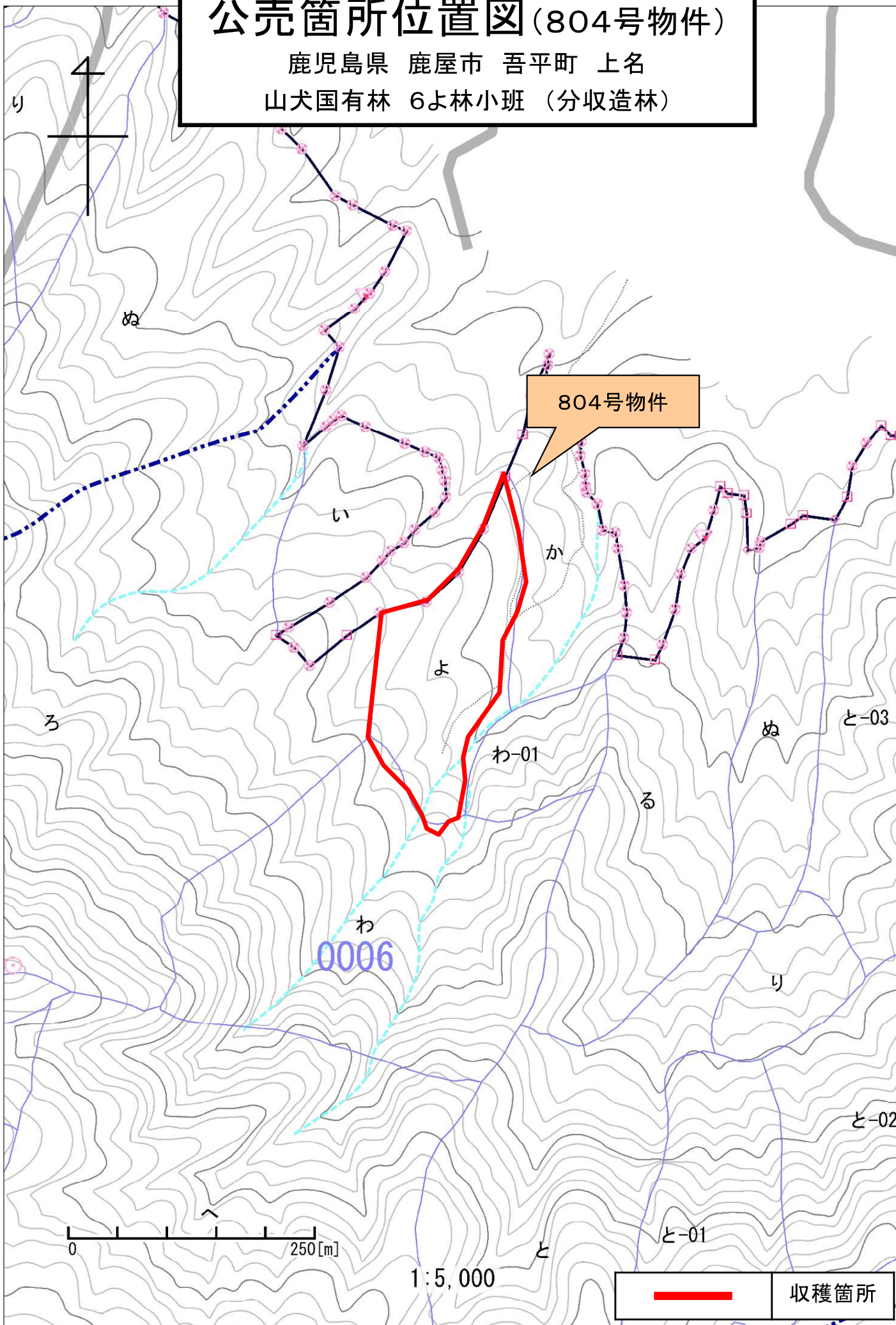
公売箇所位置図(804号物件)

鹿児島県 鹿屋市 吾平町 上名
山犬国有林 6よ林小班 (分収造林)



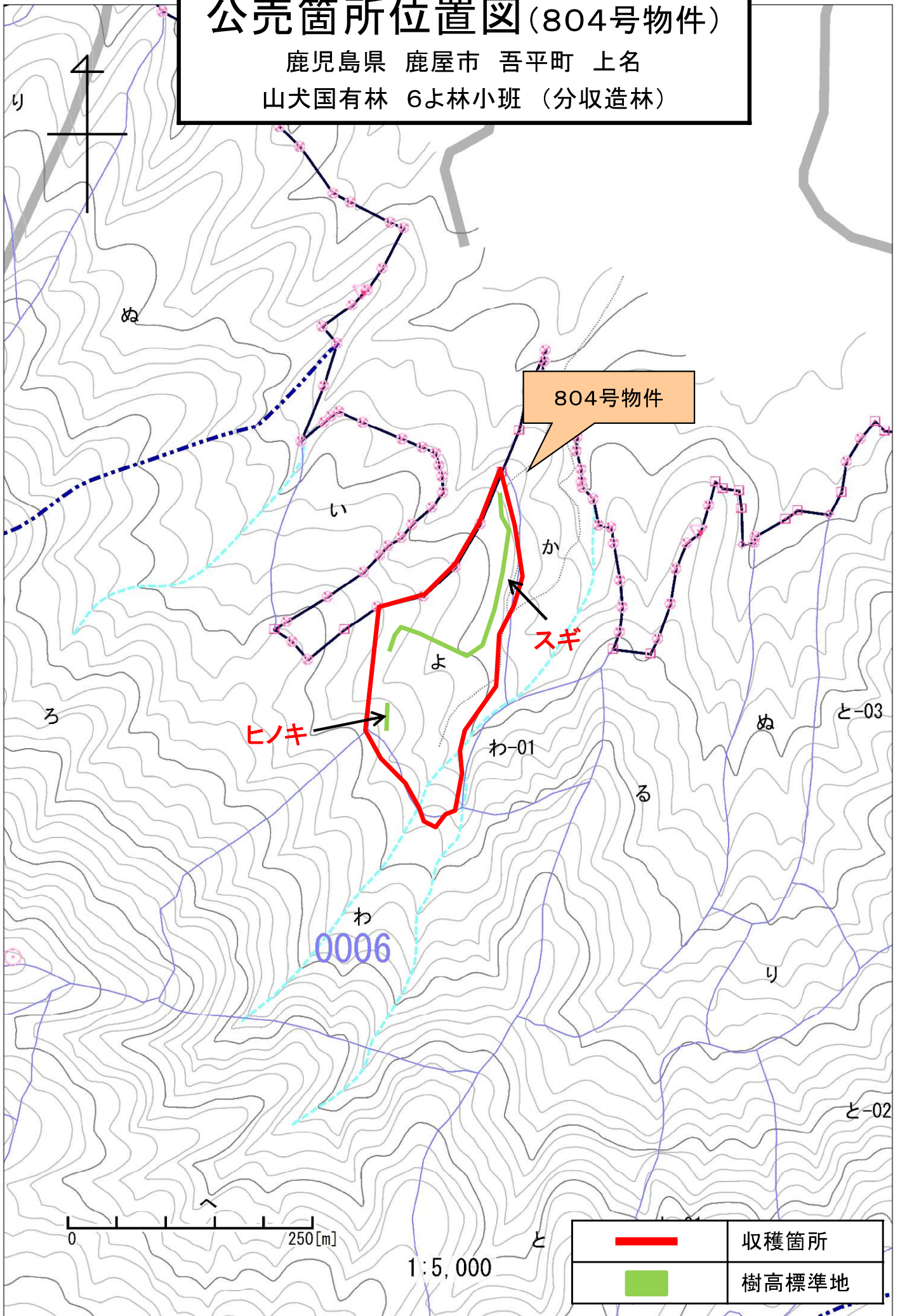
公売箇所位置図(804号物件)

鹿児島県 鹿屋市 吾平町 上名
山犬国有林 6よ林小班 (分収造林)



公売箇所位置図(804号物件)

鹿児島県 鹿屋市 吾平町 上名
山犬国有林 6よ林小班 (分収造林)



樹 材 種 別 一 覧 表

復命書番号： 04 - 411
林班： 6

森林事務所： 川上森林事務所
小班： よ

国有林名： 山犬
伐区：

樹 種 名	材 種 区 分	生 被 別	態 様 区 分	品 質 区 分	胸 高 直 径	樹 高	本 数	幹 材 積	平 均 単 木 材 積	控 除 有 無
スギ	一般材	生立木	生立木	高齢級	16	17	41	7.38	0.180	無
					18	18	93	21.39	0.230	無
					20	19	135	40.50	0.300	無
					22	21	153	59.67	0.390	無
					24	22	277	132.96	0.480	無
					26	22	285	159.60	0.560	無
					28	23	256	171.52	0.670	無
					30	24	203	160.37	0.790	無
					32	24	200	176.00	0.880	無
					34	24	158	153.26	0.970	無
					36	25	128	142.08	1.110	無
					38	25	77	93.94	1.220	無
					40	26	81	111.78	1.380	無
					42	26	49	73.50	1.500	無
					44	26	20	32.40	1.620	無
					46	26	22	38.28	1.740	無
					48	27	9	17.46	1.940	無
					50	27	8	16.64	2.080	無
					52	27	8	17.76	2.220	無
					54	27	3	7.08	2.360	無
					56	27	4	10.04	2.510	無
					58	28	1	2.76	2.760	無
					60	28	1	2.92	2.920	無
					62	28	2	6.16	3.080	無
					64	28	1	3.25	3.250	無
					68	29	2	7.44	3.720	無
				品質計			2,217	1,666.14		
			態様計		28	23	2,217	1,666.14		
		生被計					2,217	1,666.14		
	材種計						2,217	1,666.14		
	低質材	生立木	生立木		12	15	4	0.36	0.090	無
					14	16	9	1.17	0.130	無
					16	17	7	1.26	0.180	無
					18	18	16	3.68	0.230	無
					20	19	21	6.30	0.300	無

* 態様計の胸高直径、樹高は、平均胸高直径、平均樹高である。

樹 材 種 別 一 覧 表

復命書番号： 04 - 411
林班： 6

森林事務所： 川上森林事務所
小班： よ

国有林名： 山犬
伐区：

樹 種 名	材 種 分 区	生 被 別	態 様 分 区	品 質 分 区	胸 高 直 径	樹 高	本 数	幹 材 積	平 均 木 材 積	控 除 有 無
スギ	低質材	生立木	生立木		22	21	17	6.63	0.390	無
					24	22	13	6.24	0.480	無
					26	22	10	5.60	0.560	無
					28	23	9	6.03	0.670	無
					30	24	11	8.69	0.790	無
					32	24	5	4.40	0.880	無
					34	24	5	4.85	0.970	無
					36	25	5	5.55	1.110	無
					38	25	4	4.88	1.220	無
					40	26	4	5.52	1.380	無
					42	26	2	3.00	1.500	無
					44	26	2	3.24	1.620	無
					46	26	1	1.74	1.740	無
					56	27	3	7.53	2.510	無
				品質計			148	86.67		
			態様計		26	21	148	86.67		
		生被計					148	86.67		
	材種計						148	86.67		
一樹種計一							2,365	1,752.81		
ヒノキ	一般材	生立木	生立木	高齢級	22	20	8	3.12	0.390	無
					24	20	6	2.70	0.450	無
					26	20	8	4.16	0.520	無
					28	20	1	0.60	0.600	無
					30	20	5	3.35	0.670	無
					32	20	4	3.04	0.760	無
					34	20	1	0.84	0.840	無
					36	20	1	0.93	0.930	無
				品質計			34	18.74		
				間・根	22	20	1	0.39	0.390	無
				品質計			1	0.39		
			態様計		26	20	35	19.13		
		生被計					35	19.13		
	材種計						35	19.13		
	低質材	生立木	生立木		10	12	1	0.05	0.050	無
					14	14	1	0.11	0.110	無

* 態様計の胸高直径、樹高は、平均胸高直径、平均樹高である。

樹 材 種 別 一 覧 表

復命書番号： 04 - 411
林班 : 6

森林事務所 : 川上森林事務所
小班 : よ

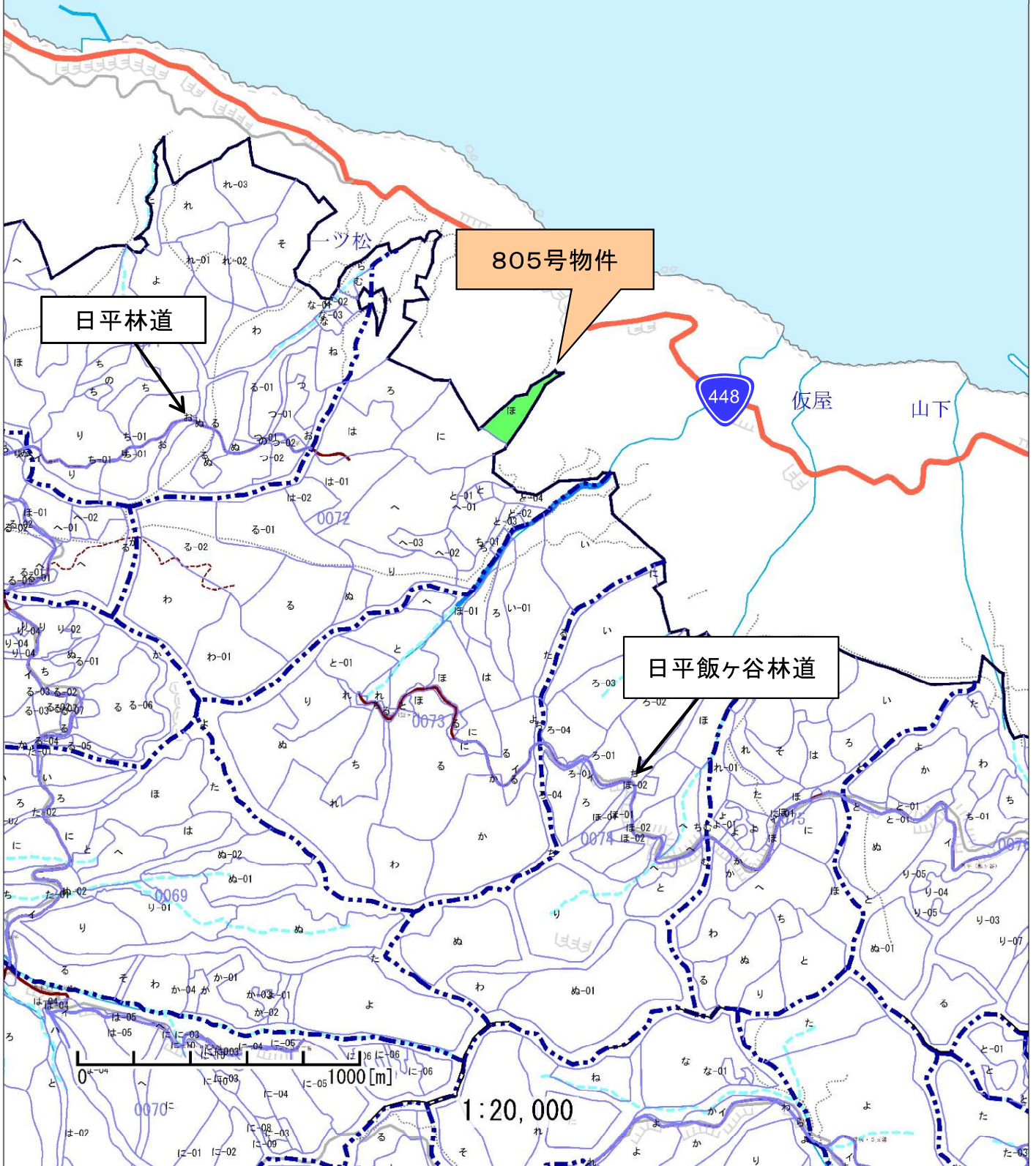
国有林名 : 山犬
伐区 :

樹 種 名	材 種 分 区	生 被 別	態 様 分 区	品 質 分 区	胸 高 直 径	樹 高	本 数	幹 材 積	平 均 木 材 積	控 除 有 無
ヒノキ	低質材	生立木	生立木		16	15	4	0.64	0.160	無
					18	16	10	2.10	0.210	無
					20	18	6	1.74	0.290	無
					22	20	2	0.78	0.390	無
					24	20	3	1.35	0.450	無
					26	20	3	1.56	0.520	無
				品質計			30	8.33		
			態様計		18	17	30	8.33		
		生被計					30	8.33		
	材種計						30	8.33		
- 樹種計 -							65	27.46		
- N 計 -							2,430	1,780.27		
- 合 計 -							2,430	1,780.27		

* 態様計の胸高直径、樹高は、平均胸高直径、平均樹高である。

公売箇所位置図(805号物件)

鹿児島県 肝属郡 肝付町 波見
日平国有林 72ほ林小班 (分収造林)

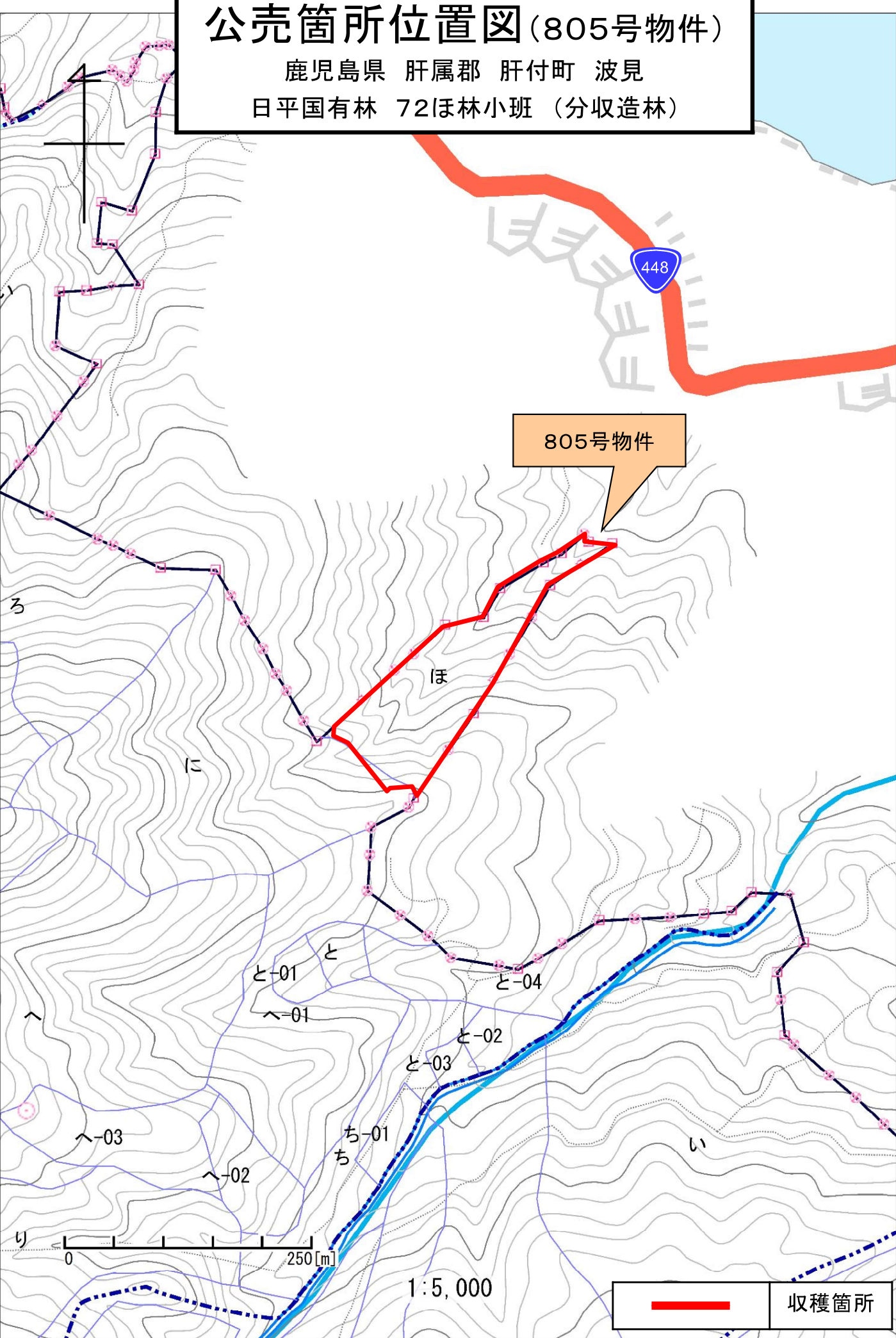


公売箇所位置図(805号物件)

鹿児島県 肝属郡 肝付町 波見
日平国有林 72ほ林小班 (分収造林)

805号物件

448



ろ

に

ほ

と-01

へ-01

と-04

と-02

と-03

へ-03

へ-02


ち-01

ち

い

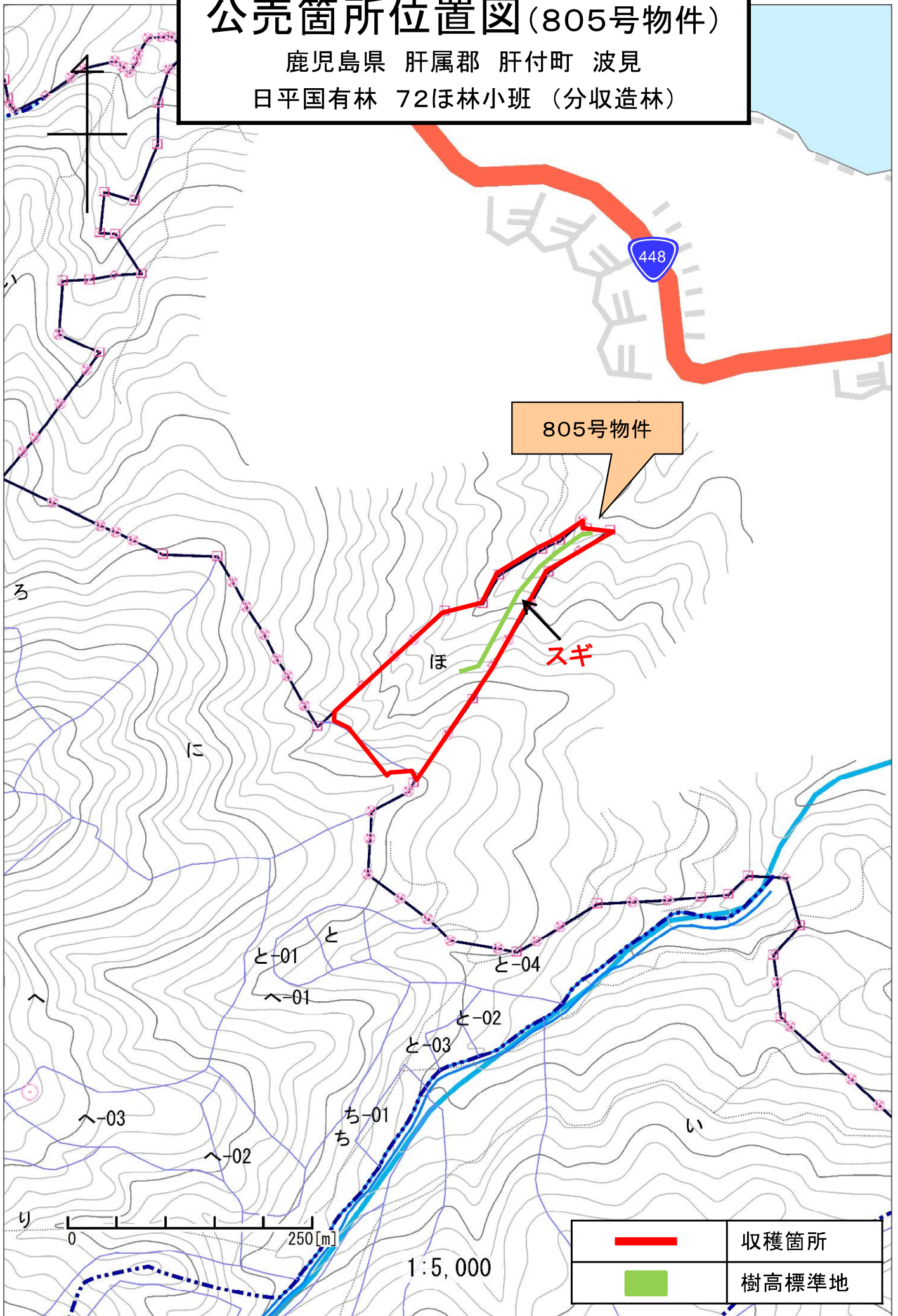


1:5,000

	収穫箇所
---------------------------------------------------------------------------------------	------

公売箇所位置図(805号物件)

鹿児島県 肝属郡 肝付町 波見
日平国有林 72ほ林小班 (分収造林)



樹 材 種 別 一 覧 表

復命書番号： 04 - 40
林班： 72

森林事務所： 高山森林事務所
小班： ほ

国有林名： 日平
伐区：

樹 種 名	材 種 分 区	生 被 別	態 様 分 区	品 質 分 区	胸 高 直 径	樹 高	本 数	幹 材 積	平 均 木 材 積	控 除 有 無
スギ	一般材	生立木	生立木	高齢級	16	17	62	11.16	0.180	無
					18	18	133	30.59	0.230	無
					20	19	191	57.30	0.300	無
					22	20	176	65.12	0.370	無
					24	21	212	97.52	0.460	無
					26	22	197	110.32	0.560	無
					28	23	162	108.54	0.670	無
					30	24	171	135.09	0.790	無
					32	25	112	103.04	0.920	無
					34	25	89	89.89	1.010	無
					36	26	63	73.08	1.160	無
					38	26	58	73.66	1.270	無
					40	27	59	84.37	1.430	無
					42	27	19	29.45	1.550	無
					44	28	27	46.98	1.740	無
					46	29	8	15.52	1.940	無
					48	29	7	14.56	2.080	無
					50	29	7	15.61	2.230	無
					52	30	2	4.92	2.460	無
					58	32	1	3.15	3.150	無
					62	32	2	7.04	3.520	無
					70	32	1	4.30	4.300	無
				品質計			1,759	1,181.21		
			態様計		28	22	1,759	1,181.21		
		生被計					1,759	1,181.21		
	材種計						1,759	1,181.21		
	低質材	生立木	生立木		10	10	7	0.28	0.040	無
					12	13	39	3.12	0.080	無
					14	15	94	11.28	0.120	無
					16	17	67	12.06	0.180	無
					18	18	47	10.81	0.230	無
					20	19	44	13.20	0.300	無
					22	20	25	9.25	0.370	無
					24	21	18	8.28	0.460	無
					26	22	12	6.72	0.560	無

* 態様計の胸高直径、樹高は、平均胸高直径、平均樹高である。

樹 材 種 別 一 覧 表

復命書番号： 04-40
林班： 72

森林事務所： 高山森林事務所
小班： ほ

国有林名： 日平
伐区：

樹種名	材種分	生被別	態様分	品質分	胸高直径	樹高	本数	幹材積	平均木材積	控除有無
スギ	低質材	生立木	生立木		28	23	17	11.39	0.670	無
					30	24	13	10.27	0.790	無
					32	25	8	7.36	0.920	無
					34	25	6	6.06	1.010	無
					36	26	4	4.64	1.160	無
					38	26	7	8.89	1.270	無
					40	27	1	1.43	1.430	無
					42	27	1	1.55	1.550	無
					44	28	1	1.74	1.740	無
					50	29	1	2.23	2.230	無
				品質計			412	130.56		
			態様計		20	18	412	130.56		
		生被計					412	130.56		
	材種計						412	130.56		
- 樹種計 -							2,171	1,311.77		
- N 計 -							2,171	1,311.77		
- 合計 -							2,171	1,311.77		

* 態様計の胸高直径、樹高は、平均胸高直径、平均樹高である。