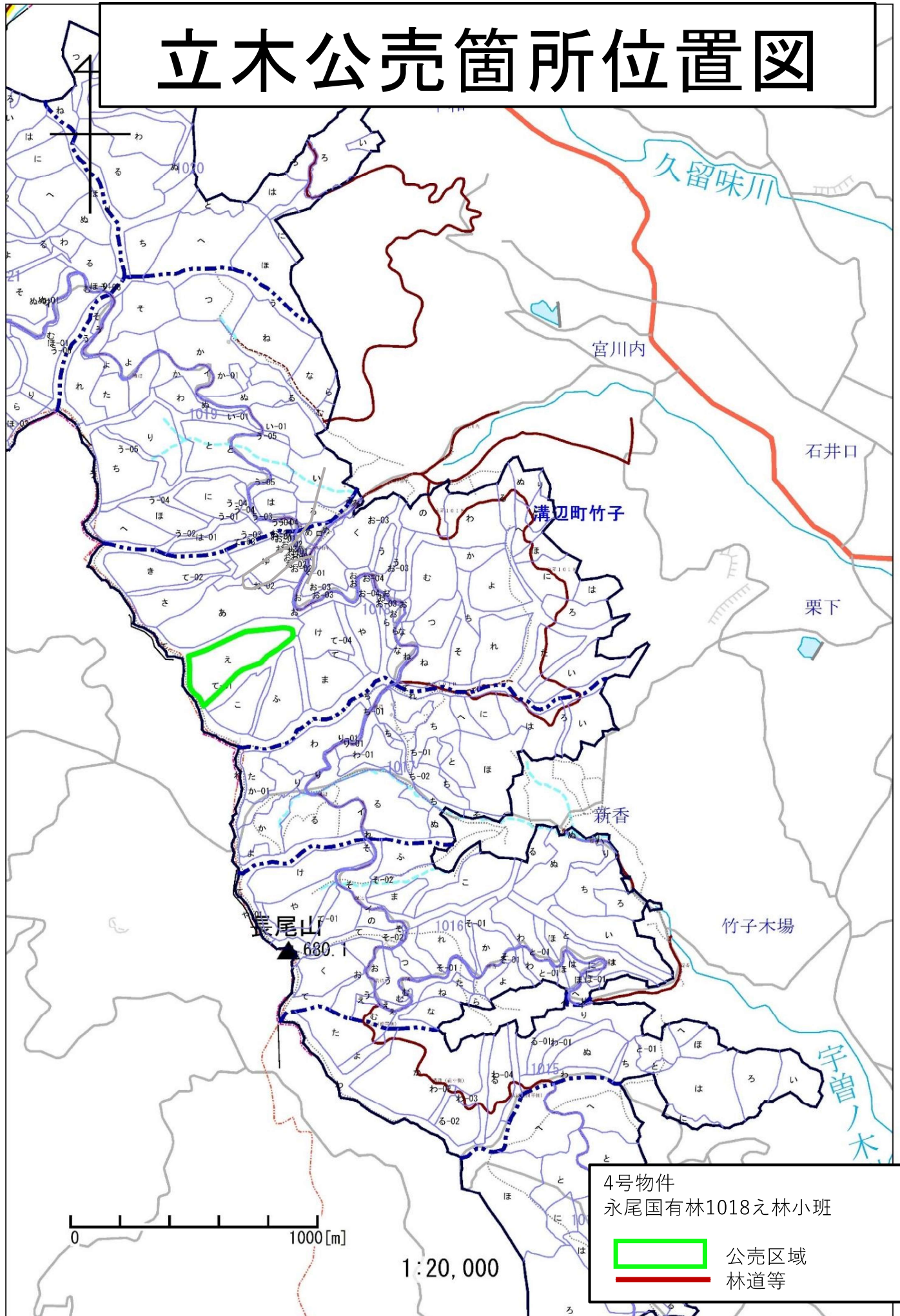


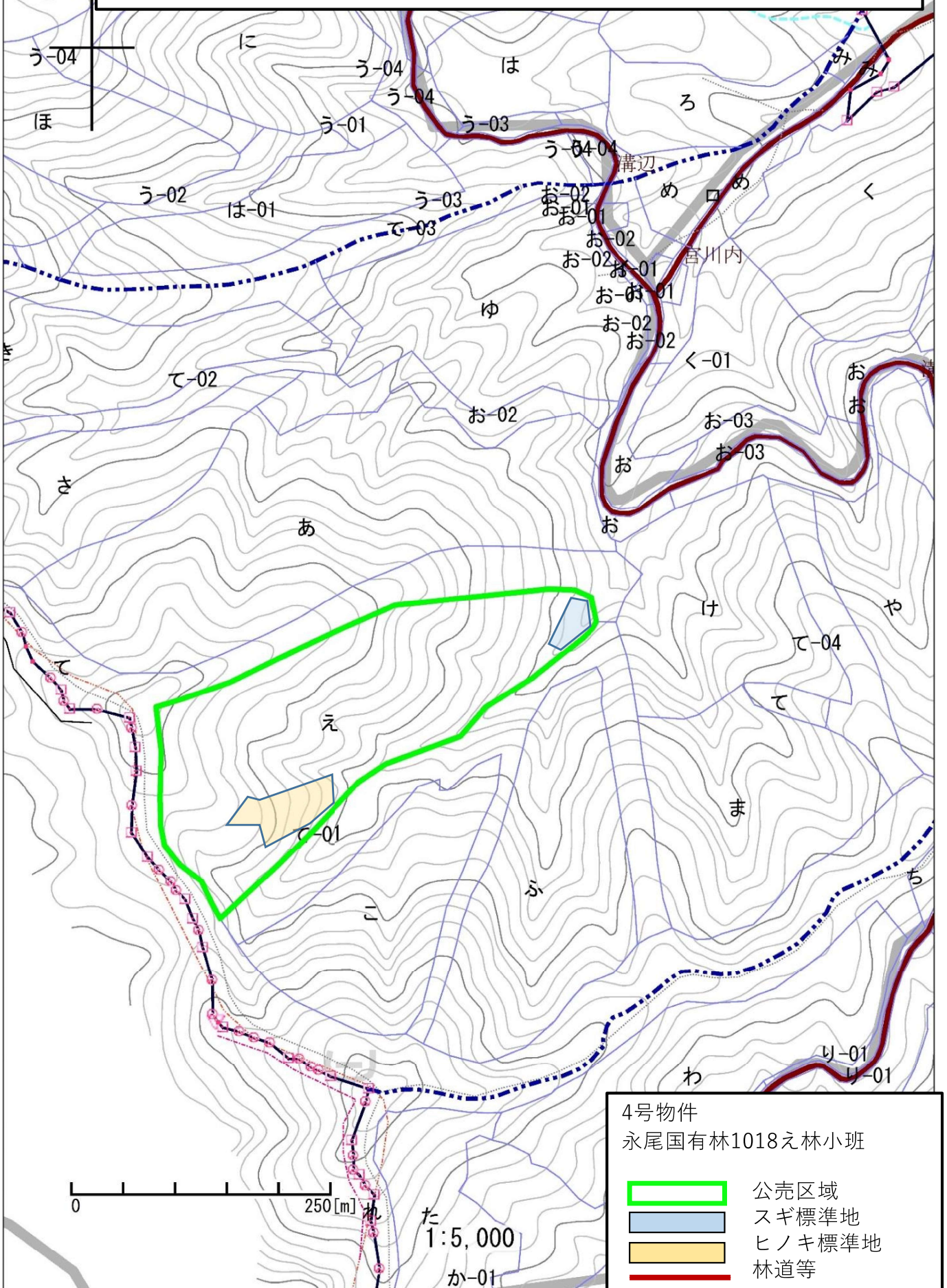


# 立木公売箇所位置図





# 立木公売箇所位置図



樹 材 種 別 一 覧 表

4号物件

復命書番号： 04 - 324  
林班： 1018

森林事務所： 溝辺森林事務所  
小班： え

国有林名： 永尾  
伐区： 1

| 樹 種 名   | 材 種 分 区 | 生 被 別 | 態 様 分 区 | 品 質 分 区 | 胸 高 直 径 | 樹 高 | 本 数 | 幹 材 積  | 平 均 木 材 積 | 控 除 有 無 |
|---------|---------|-------|---------|---------|---------|-----|-----|--------|-----------|---------|
| スギ      | 一般材     | 生立木   | 生立木     | 高齢級     | 22      | 22  | 5   | 2.17   | 0.434     | 無       |
|         |         |       |         |         | 26      | 22  | 11  | 5.94   | 0.540     | 無       |
|         |         |       |         |         | 28      | 23  | 16  | 10.65  | 0.666     | 無       |
|         |         |       |         |         | 30      | 24  | 69  | 54.43  | 0.789     | 無       |
|         |         |       |         |         | 32      | 24  | 32  | 27.98  | 0.874     | 無       |
|         |         |       |         |         | 34      | 24  | 37  | 35.99  | 0.973     | 無       |
|         |         |       |         |         | 36      | 25  | 42  | 47.06  | 1.120     | 無       |
|         |         |       |         |         | 38      | 25  | 48  | 58.19  | 1.212     | 無       |
|         |         |       |         |         | 40      | 25  | 32  | 42.29  | 1.322     | 無       |
|         |         |       |         |         | 42      | 26  | 32  | 47.70  | 1.491     | 無       |
|         |         |       |         |         | 44      | 27  | 21  | 35.62  | 1.696     | 無       |
|         |         |       |         |         | 46      | 28  | 42  | 79.71  | 1.898     | 無       |
|         |         |       |         |         | 50      | 29  | 16  | 35.46  | 2.216     | 無       |
|         |         |       |         |         | 52      | 30  | 16  | 39.11  | 2.444     | 無       |
|         |         |       |         |         | 54      | 30  | 5   | 13.89  | 2.778     | 無       |
|         |         |       |         | 品質計     |         |     | 424 | 536.19 |           |         |
|         |         |       |         | 間・根     | 22      | 22  | 5   | 2.17   | 0.434     | 無       |
|         |         |       |         | 品質計     |         |     | 5   | 2.17   |           |         |
|         |         |       | 態様計     |         | 38      | 25  | 429 | 538.36 |           |         |
|         |         | 生被計   |         |         |         |     | 429 | 538.36 |           |         |
|         | 材種計     |       |         |         |         |     | 429 | 538.36 |           |         |
|         | 低質材     | 生立木   | 生立木     |         | 26      | 22  | 5   | 2.97   | 0.594     | 無       |
|         |         |       |         |         | 28      | 23  | 5   | 3.55   | 0.710     | 無       |
|         |         |       |         |         | 36      | 25  | 5   | 5.88   | 1.176     | 無       |
|         |         |       |         |         | 38      | 25  | 11  | 12.93  | 1.175     | 無       |
|         |         |       |         |         | 40      | 25  | 5   | 7.05   | 1.410     | 無       |
|         |         |       |         |         | 44      | 27  | 5   | 8.90   | 1.780     | 無       |
|         |         |       |         |         | 54      | 30  | 5   | 13.89  | 2.778     | 無       |
|         |         |       |         | 品質計     |         |     | 41  | 55.17  |           |         |
|         |         |       | 態様計     |         | 38      | 25  | 41  | 55.17  |           |         |
|         |         | 生被計   |         |         |         |     | 41  | 55.17  |           |         |
|         | 材種計     |       |         |         |         |     | 41  | 55.17  |           |         |
| - 樹種計 - |         |       |         |         |         |     | 470 | 593.53 |           |         |
| - N 計 - |         |       |         |         |         |     | 470 | 593.53 |           |         |
| - 合計 -  |         |       |         |         |         |     | 470 | 593.53 |           |         |

\* 態様計の胸高直径、樹高は、平均胸高直径、平均樹高である。

樹 材 種 別 一 覧 表

4号物件

復命書番号： 04 - 325  
林班： 1018

森林事務所： 溝 辺 森 林 事 務 所  
小班： え

国有林名： 永 尾  
伐区： 2

| 樹 種 名 | 材 種 分 区 | 生 被 別 | 態 様 分 区 | 品 質 分 区 | 胸 高 直 径 | 樹 高 | 本 数   | 幹 材 積    | 平 均 単 木 材 積 | 控 除 有 無 |
|-------|---------|-------|---------|---------|---------|-----|-------|----------|-------------|---------|
| ヒノキ   | 一般材     | 生立木   | 生立木     | 高齢級     | 20      | 15  | 45    | 10.80    | 0.240       | 無       |
|       |         |       |         |         | 22      | 18  | 60    | 21.00    | 0.350       | 無       |
|       |         |       |         |         | 24      | 18  | 225   | 90.00    | 0.400       | 無       |
|       |         |       |         |         | 26      | 18  | 315   | 148.05   | 0.470       | 無       |
|       |         |       |         |         | 28      | 18  | 300   | 159.00   | 0.530       | 無       |
|       |         |       |         |         | 30      | 18  | 510   | 306.00   | 0.600       | 無       |
|       |         |       |         |         | 32      | 19  | 210   | 151.20   | 0.720       | 無       |
|       |         |       |         |         | 34      | 19  | 285   | 228.00   | 0.800       | 無       |
|       |         |       |         |         | 36      | 19  | 210   | 184.80   | 0.880       | 無       |
|       |         |       |         |         | 38      | 20  | 75    | 77.25    | 1.030       | 無       |
|       |         |       |         |         | 42      | 22  | 15    | 20.40    | 1.360       | 無       |
|       |         |       |         | 品質計     |         |     | 2,250 | 1,396.50 |             |         |
|       |         |       |         | 間・根     | 20      | 15  | 15    | 3.60     | 0.240       | 無       |
|       |         |       |         |         | 22      | 18  | 75    | 26.25    | 0.350       | 無       |
|       |         |       |         |         | 24      | 18  | 75    | 30.00    | 0.400       | 無       |
|       |         |       |         |         | 26      | 18  | 75    | 35.25    | 0.470       | 無       |
|       |         |       |         | 品質計     |         |     | 240   | 95.10    |             |         |
|       |         |       | 態様計     |         | 28      | 18  | 2,490 | 1,491.60 |             |         |
|       |         | 生被計   |         |         |         |     | 2,490 | 1,491.60 |             |         |
|       | 材種計     |       |         |         |         |     | 2,490 | 1,491.60 |             |         |
|       | 低質材     | 生立木   | 生立木     |         | 14      | 10  | 15    | 1.20     | 0.080       | 無       |
|       |         |       |         |         | 16      | 10  | 60    | 6.00     | 0.100       | 無       |
|       |         |       |         |         | 18      | 11  | 45    | 6.30     | 0.140       | 無       |
|       |         |       |         |         | 20      | 15  | 15    | 3.60     | 0.240       | 無       |
|       |         |       |         |         | 22      | 18  | 60    | 21.00    | 0.350       | 無       |
|       |         |       |         |         | 24      | 18  | 105   | 42.00    | 0.400       | 無       |
|       |         |       |         |         | 26      | 18  | 90    | 42.30    | 0.470       | 無       |
|       |         |       |         |         | 28      | 18  | 150   | 79.50    | 0.530       | 無       |
|       |         |       |         |         | 30      | 18  | 150   | 90.00    | 0.600       | 無       |
|       |         |       |         |         | 32      | 19  | 105   | 75.60    | 0.720       | 無       |
|       |         |       |         |         | 34      | 19  | 45    | 36.00    | 0.800       | 無       |
|       |         |       |         |         | 38      | 20  | 15    | 15.45    | 1.030       | 無       |
|       |         |       |         |         | 40      | 21  | 15    | 17.85    | 1.190       | 無       |
|       |         |       |         | 品質計     |         |     | 870   | 436.80   |             |         |
|       |         |       | 態様計     |         | 26      | 17  | 870   | 436.80   |             |         |

\* 態様計の胸高直径、樹高は、平均胸高直径、平均樹高である。

樹 材 種 別 一 覧 表

4号物件

復命書番号： 04 - 325  
林班： 1018

森林事務所： 溝 辺 森 林 事 務 所  
小班： え

国有林名： 永 尾  
伐区： 2

| 樹 種 名 | 材 種 分 区 | 生 被 別 | 態 様 分 区 | 品 質 分 区 | 胸 高 直 径 | 樹 高 | 本 数   | 幹 材 積    | 平 均 単 木 材 積 | 控 除 有 無 |
|-------|---------|-------|---------|---------|---------|-----|-------|----------|-------------|---------|
| ヒノキ   | 低質材     | 生被計   |         |         |         |     | 870   | 436.80   |             |         |
|       | 材種計     |       |         |         |         |     | 870   | 436.80   |             |         |
| －樹種計－ |         |       |         |         |         |     | 3,360 | 1,928.40 |             |         |
| －N計－  |         |       |         |         |         |     | 3,360 | 1,928.40 |             |         |
| 広葉樹Ⅱ  | 低質材     | 生立木   | 生立木     |         | 16      | 10  | 30    | 3.00     | 0.100       | 無       |
|       |         |       |         |         | 16      | 12  | 30    | 3.60     | 0.120       | 無       |
|       |         |       |         |         | 18      | 5   | 15    | 1.05     | 0.070       | 無       |
|       |         |       |         |         | 18      | 10  | 30    | 3.90     | 0.130       | 無       |
|       |         |       |         |         | 18      | 11  | 15    | 2.10     | 0.140       | 無       |
|       |         |       |         |         | 18      | 12  | 15    | 2.25     | 0.150       | 無       |
|       |         |       |         |         | 18      | 13  | 15    | 2.40     | 0.160       | 無       |
|       |         |       |         |         | 18      | 14  | 15    | 2.70     | 0.180       | 無       |
|       |         |       |         |         | 18      | 15  | 30    | 5.70     | 0.190       | 無       |
|       |         |       |         |         | 20      | 8   | 15    | 1.95     | 0.130       | 無       |
|       |         |       |         |         | 20      | 12  | 30    | 5.70     | 0.190       | 無       |
|       |         |       |         |         | 20      | 15  | 15    | 3.45     | 0.230       | 無       |
|       |         |       |         |         | 22      | 11  | 15    | 3.00     | 0.200       | 無       |
|       |         |       |         |         | 22      | 12  | 30    | 6.60     | 0.220       | 無       |
|       |         |       |         |         | 24      | 12  | 15    | 3.90     | 0.260       | 無       |
|       |         |       |         |         | 24      | 14  | 15    | 4.50     | 0.300       | 無       |
|       |         |       |         |         | 26      | 10  | 15    | 3.75     | 0.250       | 無       |
|       |         |       |         |         | 26      | 11  | 15    | 4.05     | 0.270       | 無       |
|       |         |       |         |         | 26      | 16  | 15    | 5.85     | 0.390       | 無       |
|       |         |       |         |         | 28      | 14  | 15    | 5.85     | 0.390       | 無       |
|       |         |       |         |         | 30      | 14  | 15    | 6.90     | 0.460       | 無       |
|       |         |       |         | 品質計     |         |     | 405   | 82.20    |             |         |
|       |         |       | 態様計     |         | 20      | 12  | 405   | 82.20    |             |         |
|       |         | 生被計   |         |         |         |     | 405   | 82.20    |             |         |
|       | 材種計     |       |         |         |         |     | 405   | 82.20    |             |         |
| －樹種計－ |         |       |         |         |         |     | 405   | 82.20    |             |         |
| －L計－  |         |       |         |         |         |     | 405   | 82.20    |             |         |
| －合計－  |         |       |         |         |         |     | 3,765 | 2,010.60 |             |         |
|       |         |       |         |         |         |     |       |          |             |         |
|       |         |       |         |         |         |     |       |          |             |         |
|       |         |       |         |         |         |     |       |          |             |         |

\* 態様計の胸高直径、樹高は、平均胸高直径、平均樹高である。