

分収造林公売物件位置図

売払番号 3 号

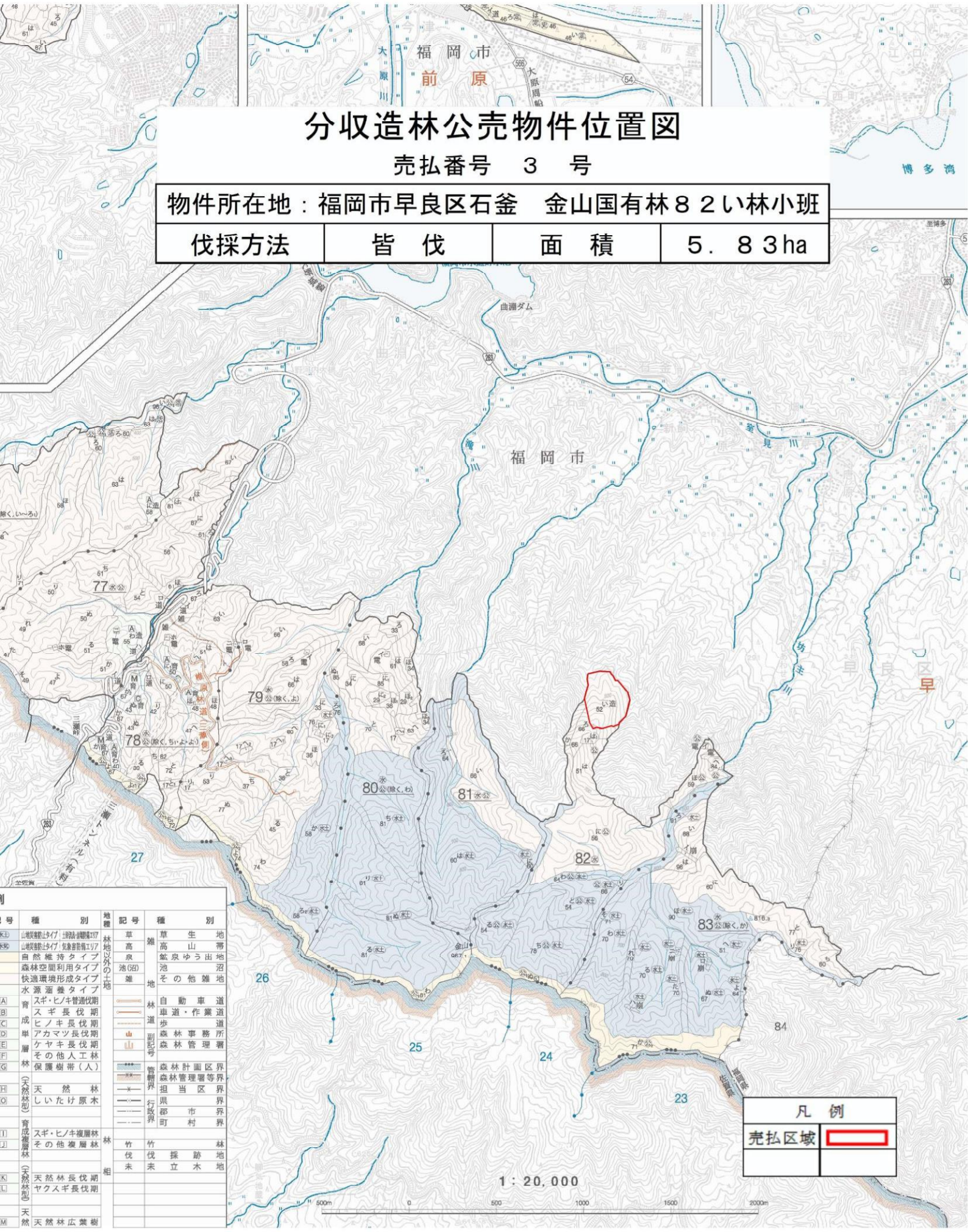
物件所在地：福岡市早良区石釜 金山国有林 82い林小班

伐採方法

皆伐

面積

5.83ha

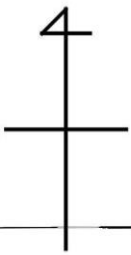


記号	種別	記号	種別
▲	山形維持タイプ	草	生
▲	山形維持タイプ	雑	地
▲	自然維持タイプ	高	山
▲	森林空間利用タイプ	泉	帯
▲	快速環境形成タイプ	池(沼)	高
▲	水源涵養タイプ	池(沼)	山
▲	スギ・ヒノキ普通伐期	池(沼)	泉
▲	スギ長伐期	池(沼)	池
▲	ヒノキ長伐期	池(沼)	沼
▲	アカマツ長伐期	池(沼)	池
▲	ケヤキ長伐期	池(沼)	沼
▲	その他人工林	池(沼)	池
▲	保護樹帯(人)	池(沼)	沼
▲	天然林型	池(沼)	池
▲	しいたけ原木	池(沼)	沼
▲	育成復層林	池(沼)	池
▲	スギ・ヒノキ復層林	池(沼)	沼
▲	その他復層林	池(沼)	池
▲	天然林長伐期	池(沼)	池
▲	ヤクスギ長伐期	池(沼)	沼
▲	天然	池(沼)	池
▲	天然林広葉樹	池(沼)	沼

凡例	
売払区域	

1 : 20,000



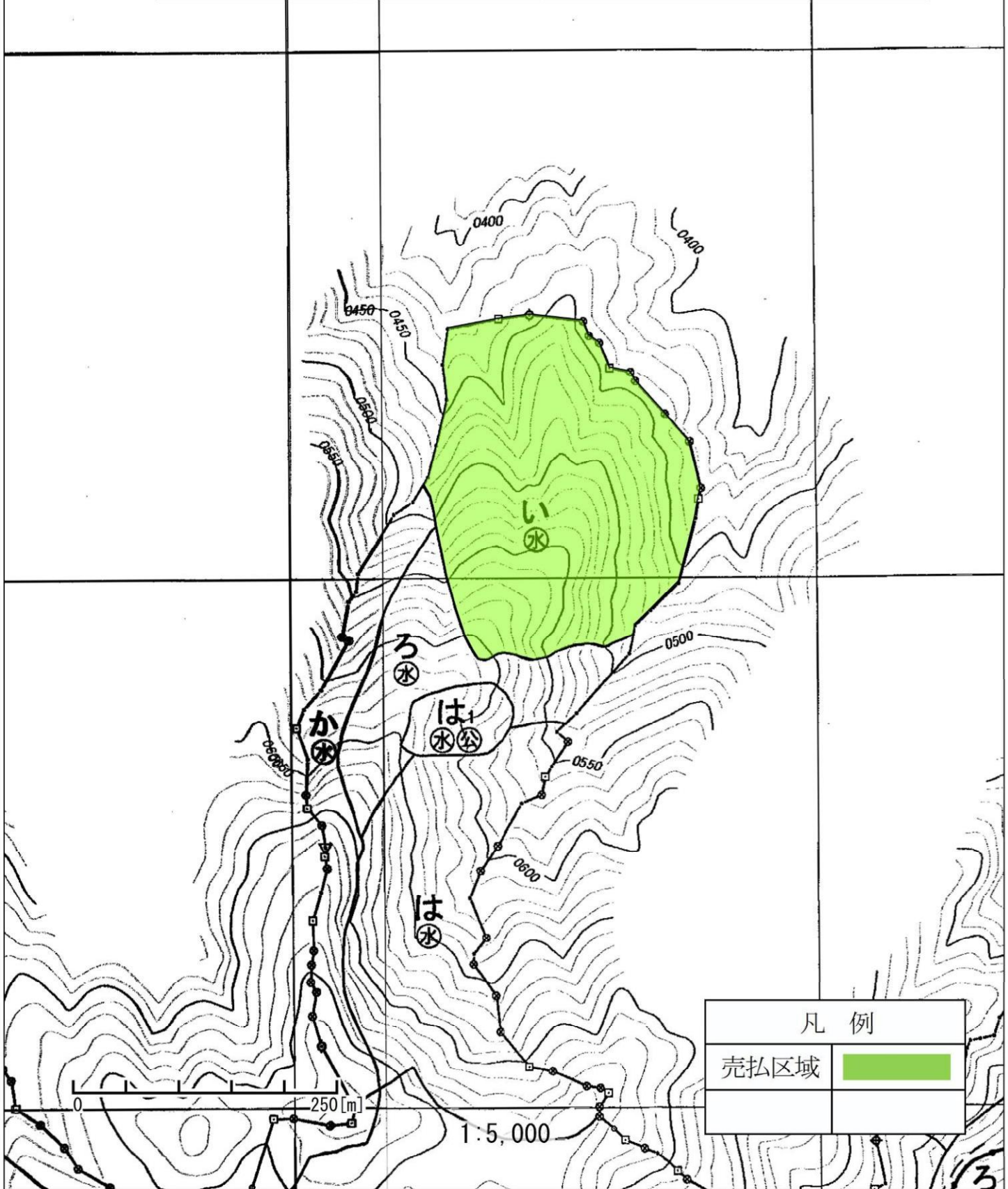


分収造林公売物件位置図

売払番号 3 号

物件所在地：福岡市早良区石釜 金山国有林 8 2 い林小班

伐採方法	皆伐	面積	5.83ha
------	----	----	--------



凡例	
売払区域	

樹 材 種 別 一 覧 表

復命書番号： 04－ 336
林班： 82

森林事務所： 前原森林事務所
小班： い

国有林名： 金山（石釜）
伐区：

樹 種 名	材 種 分 区	生 被 別	態 様 分 区	品 質 分 区	胸 高 直 径	樹 高	本 数	幹 材 積	平 均 木 材 積	控 除 有 無
スギ	一般材	生立木	生立木	高齢級	16	13	38	4.88	0.128	無
					16	15	19	3.00	0.158	無
					16	16	38	6.38	0.168	無
					18	13	19	3.19	0.168	無
					18	14	19	3.38	0.178	無
					18	15	38	7.13	0.188	無
					18	16	95	19.69	0.207	無
					18	17	38	8.25	0.217	無
					18	18	38	8.63	0.227	無
					18	23	19	5.63	0.296	無
					18	24	19	5.81	0.306	無
					20	11	19	3.19	0.168	無
					20	14	19	4.13	0.217	無
					20	15	95	21.57	0.227	無
					20	16	95	23.44	0.247	無
					20	17	114	30.38	0.266	無
					20	18	38	10.50	0.276	無
					20	19	57	16.88	0.296	無
					20	20	57	17.44	0.306	無
					20	21	38	12.38	0.326	無
					20	22	19	6.56	0.345	無
					20	23	38	13.50	0.355	無
					20	24	19	7.13	0.375	無
					20	25	19	7.50	0.395	無
					22	14	57	14.63	0.257	無
					22	16	38	11.25	0.296	無
					22	17	76	24.00	0.316	無
					22	18	76	25.50	0.336	無
					22	19	57	20.25	0.355	無
					22	20	95	34.69	0.365	無
					22	21	38	14.63	0.385	無
					22	22	19	7.69	0.405	無
					22	23	38	16.13	0.424	無
					22	24	19	8.44	0.444	無
					22	25	57	26.44	0.464	無

* 態様計の胸高直径、樹高は、平均胸高直径、平均樹高である。

樹 材 種 別 一 覧 表

復命書番号： 04－ 336
林班： 82森林事務所： 前原森林事務所
小班： い国有林名： 金山（石釜）
伐区：

樹 種 名	材 種 分 区	生 被 別	態 様 分 区	品 質 分 区	胸 高 直 径	樹 高	本 数	幹 材 積	平 均 木 材 積	控 除 有 無
スギ	一般材	生立木	生立木	高齢級	24	15	19	6.19	0.326	無
					24	16	19	6.56	0.345	無
					24	17	114	41.63	0.365	無
					24	18	57	21.94	0.385	無
					24	19	76	31.50	0.414	無
					24	20	114	49.50	0.434	無
					24	21	57	25.88	0.454	無
					24	22	57	27.00	0.474	無
					24	23	57	28.69	0.503	無
					24	24	38	19.88	0.523	無
					24	25	38	20.63	0.543	無
					24	26	19	10.69	0.563	無
					24	27	19	11.25	0.592	無
					26	15	19	7.13	0.375	無
					26	16	19	7.50	0.395	無
					26	17	38	16.13	0.424	無
					26	18	19	8.63	0.454	無
					26	19	76	36.00	0.474	無
					26	20	95	47.82	0.503	無
					26	21	114	59.63	0.523	無
					26	22	38	21.00	0.553	無
					26	24	95	57.19	0.602	無
					26	25	19	12.00	0.632	無
					26	26	57	37.13	0.651	無
					26	28	38	27.00	0.711	無
					28	15	19	8.06	0.424	無
					28	16	38	17.25	0.454	無
					28	21	76	45.75	0.602	無
					28	22	95	60.00	0.632	無
					28	23	19	12.56	0.661	無
					28	24	19	13.13	0.691	無
					28	25	57	41.06	0.720	無
					28	26	19	14.25	0.750	無
					28	27	38	29.63	0.780	無
					28	28	38	30.75	0.809	無

* 態様計の胸高直径、樹高は、平均胸高直径、平均樹高である。

樹 材 種 別 一 覧 表

復命書番号： 04－ 336
林班： 82森林事務所： 前原森林事務所
小班： い国有林名： 金山（石釜）
伐区：

樹 種 名	材 種 分 区	生 被 別	態 様 分 区	品 質 分 区	胸 高 直 径	樹 高	本 数	幹 材 積	平 均 木 材 積	控 除 有 無
スギ	一般材	生立木	生立木	高齢級	30	17	19	10.50	0.553	無
					30	19	38	23.25	0.612	無
					30	20	57	37.13	0.651	無
					30	22	57	41.06	0.720	無
					30	23	38	28.50	0.750	無
					30	24	38	29.63	0.780	無
					30	25	114	93.38	0.819	無
					30	26	19	16.13	0.849	無
					30	27	19	16.88	0.888	無
					30	29	57	54.00	0.947	無
					30	30	19	18.75	0.987	無
					32	18	38	24.75	0.651	無
					32	20	19	13.88	0.731	無
					32	21	19	14.44	0.760	無
					32	22	57	45.56	0.799	無
					32	23	19	15.75	0.829	無
					32	24	38	33.00	0.868	無
					32	25	19	17.25	0.908	無
					32	26	57	53.44	0.938	無
					32	27	57	55.69	0.977	無
					32	28	38	38.25	1.007	無
					32	29	19	19.88	1.046	無
					32	30	38	41.25	1.086	無
					34	18	19	13.69	0.721	無
					34	19	38	28.88	0.760	無
					34	20	19	15.19	0.799	無
					34	21	19	15.94	0.839	無
					34	23	19	17.44	0.918	無
					34	26	19	19.69	1.036	無
					34	27	76	81.75	1.076	無
					34	29	57	65.81	1.155	無
					34	30	19	22.69	1.194	無
					36	20	19	16.69	0.878	無
					36	23	19	19.31	1.016	無
					36	26	19	21.75	1.145	無

* 態様計の胸高直径、樹高は、平均胸高直径、平均樹高である。

樹材種別一覧表

復命書番号： 04－ 336
林班： 82森林事務所： 前原森林事務所
小班： い国有林名： 金山（石釜）
伐区：

樹種名	材種分	生被別	態様分	品質分	胸高直径	樹高	本数	幹材積	平均木材積	控除有無
スギ	一般材	生立木	生立木	高齢級	36	27	57	67.50	1.184	無
					36	28	19	23.44	1.234	無
					36	29	19	24.19	1.273	無
					36	30	19	24.94	1.313	無
					38	22	38	40.50	1.066	無
					38	25	19	22.88	1.204	無
					38	26	19	23.81	1.253	無
					38	27	19	24.75	1.303	無
					38	28	19	25.50	1.342	無
					38	29	19	26.44	1.392	無
					38	31	19	28.31	1.490	無
					40	26	19	25.88	1.362	無
					40	27	19	26.81	1.411	無
					40	28	57	83.81	1.470	無
					42	27	19	29.06	1.529	無
					42	28	19	30.19	1.589	無
					42	29	19	31.31	1.648	無
					42	30	38	64.88	1.707	無
					42	31	19	33.38	1.757	無
					42	32	19	34.50	1.816	無
					42	33	19	35.63	1.875	無
					44	31	19	36.19	1.905	無
					44	33	19	38.44	2.023	無
					46	28	19	35.25	1.855	無
					46	30	19	37.69	1.984	無
					48	32	19	43.13	2.270	無
				品質計			5,149	3,364.75		
				間・根	16	13	38	4.88	0.128	無
					16	14	38	5.63	0.148	無
					16	15	57	9.00	0.158	無
					16	16	57	9.56	0.168	無
					16	17	19	3.38	0.178	無
					18	10	19	2.44	0.128	無
					18	11	19	2.63	0.138	無
					18	14	38	6.75	0.178	無

* 態様計の胸高直径、樹高は、平均胸高直径、平均樹高である。

樹 材 種 別 一 覧 表

復命書番号： 04－ 336
林班： 82森林事務所： 前原森林事務所
小班： い国有林名： 金山（石釜）
伐区：

樹 種 名	材 種 分 区	生 被 別	態 様 分 区	品 質 分 区	胸 高 直 径	樹 高	本 数	幹 材 積	平 均 木 材 積	控 除 有 無
スギ	一般材	生立木	生立木	間・根	18	15	57	10.69	0.188	無
					18	16	19	3.94	0.207	無
					18	17	57	12.38	0.217	無
					18	22	19	5.44	0.286	無
					20	15	19	4.31	0.227	無
					20	16	38	9.38	0.247	無
					20	17	19	5.06	0.266	無
					20	18	19	5.25	0.276	無
					20	19	19	5.63	0.296	無
					20	26	19	7.69	0.405	無
					22	19	19	6.75	0.355	無
					22	24	19	8.44	0.444	無
					24	15	19	6.19	0.326	無
					24	20	19	8.25	0.434	無
					24	22	19	9.00	0.474	無
					24	23	19	9.56	0.503	無
					24	27	38	22.50	0.592	無
					26	20	19	9.56	0.503	無
					26	24	19	11.44	0.602	無
					26	25	19	12.00	0.632	無
					26	26	19	12.38	0.652	無
				品質計			798	230.11		
			態様計		26	21	5,947	3,594.86		
		生被計					5,947	3,594.86		
	材種計						5,947	3,594.86		
	低質材	生立木	生立木		10	8	19	0.56	0.029	無
					10	10	19	0.75	0.039	無
					10	11	19	0.94	0.049	無
					12	8	19	0.94	0.049	無
					12	10	57	3.38	0.059	無
					12	11	38	2.63	0.069	無
					12	12	38	2.63	0.069	無
					12	13	19	1.50	0.079	無
					14	10	38	3.00	0.079	無
					14	11	19	1.69	0.089	無

* 態様計の胸高直径、樹高は、平均胸高直径、平均樹高である。

樹 材 種 別 一 覧 表

復命書番号： 04－ 336
林班： 82

森林事務所： 前原森林事務所
小班： い

国有林名： 金山（石釜）
伐区：

樹 種 名	材 種 分 区	生 被 別	態 様 分 区	品 質 分 区	胸 高 直 径	樹 高	本 数	幹 材 積	平 均 木 材 積	控 除 有 無
スギ	低質材	生立木	生立木		14	12	38	3.75	0.099	無
					14	13	57	6.19	0.109	無
					14	14	133	14.44	0.109	無
					14	15	38	4.50	0.118	無
					14	16	19	2.44	0.128	無
					14	17	57	7.88	0.138	無
					16	8	19	1.50	0.079	無
					16	10	19	1.88	0.099	無
					16	12	19	2.25	0.118	無
					16	13	95	12.19	0.128	無
					16	14	57	8.44	0.148	無
					16	15	19	3.00	0.158	無
					16	16	19	3.19	0.168	無
					16	17	19	3.38	0.178	無
					18	13	19	3.19	0.168	無
					18	14	57	10.13	0.178	無
					18	16	57	11.81	0.207	無
					18	17	95	20.63	0.217	無
					18	18	19	4.31	0.227	無
					18	19	19	4.69	0.247	無
					18	21	19	5.06	0.266	無
					18	22	19	5.44	0.286	無
					18	25	19	6.19	0.326	無
					20	12	19	3.56	0.187	無
					20	14	76	16.50	0.217	無
					20	16	57	14.06	0.247	無
					20	18	38	10.50	0.276	無
					20	19	19	5.63	0.296	無
					20	21	38	12.38	0.326	無
					20	22	19	6.56	0.345	無
					20	25	19	7.50	0.395	無
					22	15	19	5.25	0.276	無
					22	16	19	5.63	0.296	無
					22	18	19	6.38	0.336	無
					22	21	19	7.31	0.385	無

* 態様計の胸高直径、樹高は、平均胸高直径、平均樹高である。

樹 材 種 別 一 覧 表

復命書番号： 04－ 337
林班： 82

森林事務所： 前原森林事務所
小班： い

国有林名： 金山（石釜）
伐区：

樹 種 名	材 種 分 区	生 被 別	態 様 分 区	品 質 分 区	胸 高 直 径	樹 高	本 数	幹 材 積	平 均 木 材 積	控 除 有 無
ヒノキ	一般材	生立木	生立木	高齢級	16	14	30	4.35	0.145	無
					16	15	40	6.19	0.155	無
					16	16	10	1.64	0.164	無
					18	14	30	5.22	0.174	無
					18	15	30	5.80	0.193	無
					18	16	20	4.06	0.203	無
					18	17	50	10.64	0.213	無
					20	16	20	5.03	0.252	無
					20	17	70	18.27	0.261	無
					20	18	20	5.61	0.281	無
					20	19	10	3.00	0.300	無
					22	16	20	5.99	0.300	無
					22	17	50	15.95	0.319	無
					22	18	40	13.53	0.338	無
					22	19	10	3.58	0.358	無
					24	16	20	6.96	0.348	無
					24	17	20	7.35	0.368	無
					24	18	80	30.94	0.387	無
					24	19	40	16.63	0.416	無
					26	17	40	17.01	0.425	無
					26	18	30	13.63	0.454	無
					26	19	30	14.21	0.474	無
					26	20	10	5.03	0.503	無
					26	21	10	5.32	0.532	無
					28	17	10	4.83	0.483	無
					28	18	40	20.49	0.512	無
					28	19	40	21.65	0.541	無
					28	20	30	17.40	0.580	無
					30	17	10	5.51	0.551	無
					30	18	10	5.80	0.580	無
					30	19	10	6.19	0.619	無
					30	20	30	19.43	0.648	無
					32	19	20	13.92	0.696	無
					32	20	10	7.35	0.735	無
					34	24	10	9.86	0.986	無

* 態様計の胸高直径、樹高は、平均胸高直径、平均樹高である。

樹材種別一覧表

復命書番号： 04－ 337
林班： 82

森林事務所： 前原森林事務所
小班： い

国有林名： 金山（石釜）
伐区：

樹種名	材種分	生被別	態様分	品質分	胸高直径	樹高	本数	幹材積	平均木材積	控除有無
ヒノキ	一般材	生立木	生立木	品質計			950	358.37		
ヒノキ	一般材	生立木	生立木	間・根	16	15	30	4.64	0.155	無
					16	17	10	1.74	0.174	無
					18	14	20	3.48	0.174	無
					18	16	10	2.03	0.203	無
					18	17	10	2.13	0.213	無
					20	16	10	2.51	0.251	無
					20	17	10	2.61	0.261	無
					20	19	10	3.00	0.300	無
					22	14	10	2.61	0.261	無
					22	18	10	3.38	0.338	無
					24	19	10	4.16	0.416	無
					26	20	10	5.03	0.503	無
				品質計			150	37.32		
			態様計		22	17	1,100	395.69		
		生被計					1,100	395.69		
	材種計						1,100	395.69		
	低質材	生立木	生立木		14	13	30	2.90	0.097	無
					14	16	10	1.26	0.126	無
					16	14	20	2.90	0.145	無
					16	15	10	1.55	0.155	無
					16	16	10	1.64	0.164	無
					18	16	10	2.03	0.203	無
					18	17	10	2.13	0.213	無
					20	16	20	5.03	0.252	無
					22	16	10	3.00	0.300	無
					24	18	10	3.87	0.387	無
					28	19	10	5.41	0.541	無
				品質計			150	31.72		
			態様計		18	15	150	31.72		
		生被計					150	31.72		
	材種計						150	31.72		
－樹種計－							1,250	427.41		
－N計－							1,250	427.41		
－合計－							1,250	427.41		

* 態様計の胸高直径、樹高は、平均胸高直径、平均樹高である。

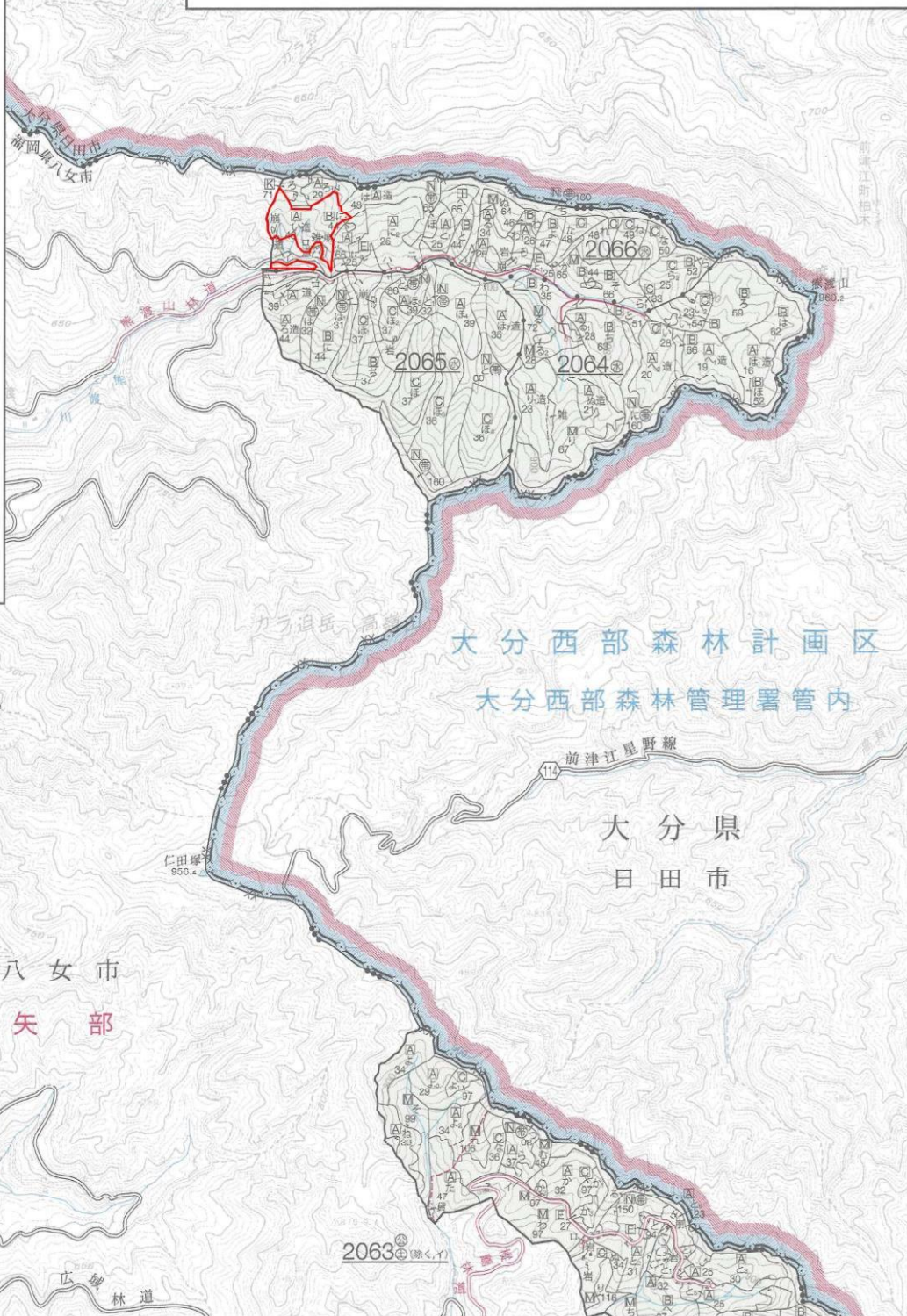
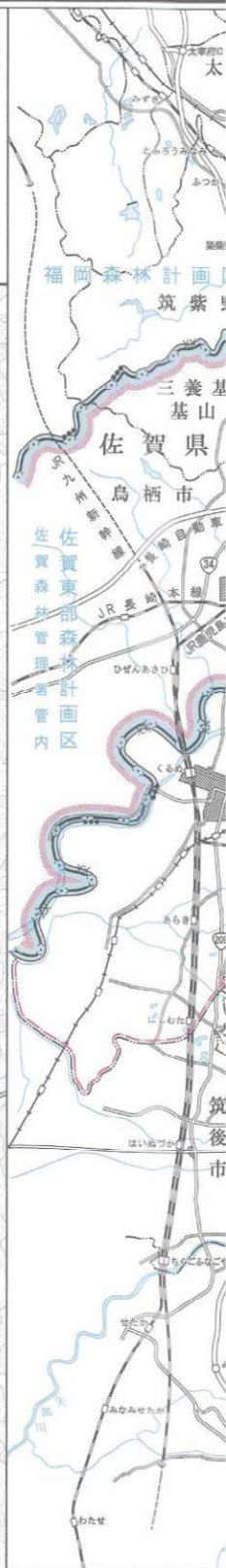
分収造林公売物件位置図

売払番号 4 号

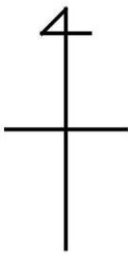
物件所在地：八女市北矢部 熊度山国有林2066い林小班

伐採方法	皆伐	面積	4.54ha
------	----	----	--------

区
計
画
図



凡例	
売払区域	

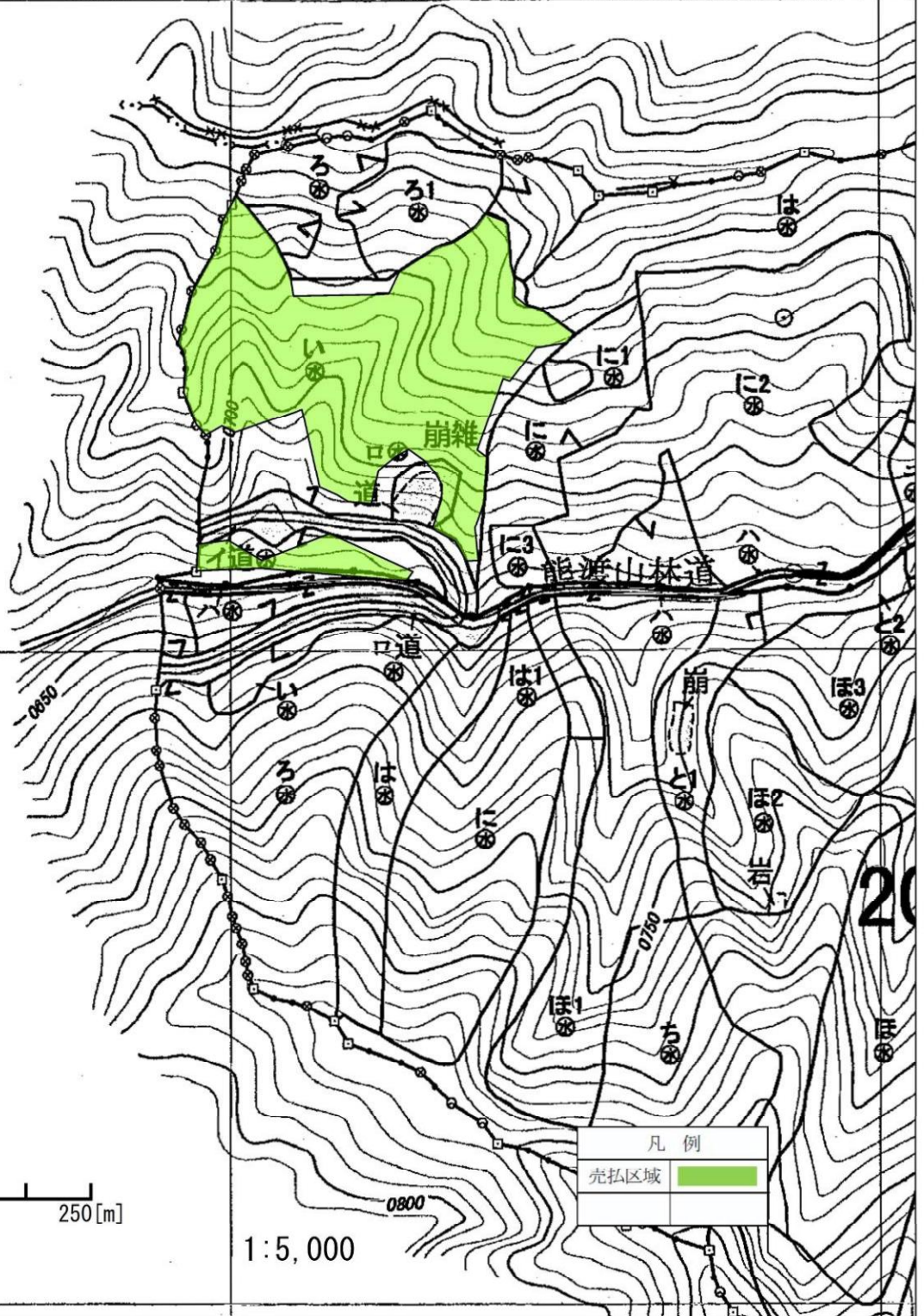


分収造林公売物件位置図

売払番号 4 号

物件所在地：八女市北矢部 熊度山国有林2066い林小班

伐採方法	皆伐	面積	4.54ha
------	----	----	--------



0 250[m]

1:5,000

凡例
売払区域

樹 材 種 別 一 覧 表

復命書番号： 04－ 340
林班： 2066

森林事務所： 欠部森林事務所
小班： い

国有林名： 熊渡山
伐区：

樹 種 名	材 種 分 区	生 被 別	態 様 分 区	品 質 分 区	胸 高 直 径	樹 高	本 数	幹 材 積	平 均 木 材 積	控 除 有 無
スギ	一般材	生立木	生立木	高齢級	18	18	17	3.98	0.234	無
					20	16	17	4.32	0.254	無
					20	17	17	4.67	0.275	無
					20	18	17	4.84	0.285	無
					20	19	17	5.19	0.305	無
					22	18	17	5.88	0.346	無
					22	20	51	19.19	0.376	無
					24	17	17	6.40	0.376	無
					24	18	17	6.74	0.396	無
					24	20	51	22.82	0.447	無
					24	22	68	33.19	0.488	無
					24	23	17	8.82	0.519	無
					26	18	17	7.95	0.468	無
					26	19	34	16.59	0.488	無
					26	20	102	52.90	0.519	無
					26	21	102	54.97	0.539	無
					26	22	17	9.68	0.569	無
					26	23	102	61.19	0.600	無
					28	16	17	7.95	0.468	無
					28	18	17	8.99	0.529	無
					28	19	51	28.52	0.559	無
					28	20	68	40.10	0.590	無
					28	21	68	42.18	0.620	無
					28	22	119	77.44	0.651	無
					28	23	34	23.16	0.681	無
					28	24	51	36.30	0.712	無
					30	20	68	45.64	0.671	無
					30	21	85	59.64	0.702	無
					30	22	136	100.95	0.742	無
					30	23	102	78.82	0.773	無
					30	24	17	13.66	0.804	無
					32	18	34	22.82	0.671	無
					32	19	17	12.10	0.712	無
					32	20	17	12.79	0.752	無
					32	22	34	28.00	0.824	無

* 態様計の胸高直径、樹高は、平均胸高直径、平均樹高である。

樹 材 種 別 一 覧 表

復命書番号： 04－ 340
林班： 2066

森林事務所： 欠部森林事務所
小班： い

国有林名： 熊渡山
伐区：

樹 種 名	材 種 分 区	生 被 別	態 様 分 区	品 質 分 区	胸 高 直 径	樹 高	本 数	幹 材 積	平 均 木 材 積	控 除 有 無
スギ	一般材	生立木	生立木	高齢級	32	23	119	101.64	0.854	無
					32	24	68	60.84	0.895	無
					32	25	17	15.90	0.935	無
					34	19	34	26.62	0.783	無
					34	20	51	42.00	0.824	無
					34	22	102	92.30	0.905	無
					34	23	68	64.30	0.946	無
					34	24	34	33.53	0.986	無
					34	25	17	17.46	1.027	無
					36	21	51	48.75	0.956	無
					36	22	34	33.88	0.996	無
					36	23	85	89.02	1.047	無
					36	24	34	36.99	1.088	無
					36	25	17	19.19	1.129	無
					38	20	17	16.94	0.996	無
					38	21	34	35.61	1.047	無
					38	22	34	37.34	1.098	無
					38	23	136	154.88	1.139	無
					38	24	51	60.67	1.190	無
					38	25	17	21.09	1.241	無
					40	23	17	21.09	1.241	無
					40	24	17	22.13	1.302	無
					40	25	17	22.99	1.352	無
					42	22	17	21.95	1.291	無
					42	24	17	23.85	1.403	無
					42	25	34	49.78	1.464	無
					44	25	17	26.97	1.586	無
					48	25	17	31.11	1.830	無
				品質計			2,805	2,197.20		
				間・根	24	18	17	6.74	0.396	無
					26	22	17	9.68	0.569	無
				品質計			34	16.42		
			態様計		30	22	2,839	2,213.62		
		生被計					2,839	2,213.62		
	材種計						2,839	2,213.62		

* 態様計の胸高直径、樹高は、平均胸高直径、平均樹高である。

樹 材 種 別 一 覧 表

復命書番号： 04－ 340
林班： 2066

森林事務所： 欠部森林事務所
小班： い

国有林名： 熊渡山
伐区：

樹 種 名	材 種 分 区	生 被 別	態 様 分 区	品 質 分 区	胸 高 直 径	樹 高	本 数	幹 材 積	平 均 木 材 積	控 除 有 無
スギ	低質材	生立木	生立木		14	13	17	1.90	0.112	無
					16	14	17	2.59	0.152	無
					16	16	34	5.88	0.173	無
					18	16	17	3.63	0.214	無
					18	18	17	3.98	0.234	無
					20	16	17	4.32	0.254	無
					20	18	68	19.36	0.285	無
					20	19	68	20.74	0.305	無
					20	20	68	21.44	0.315	無
					20	21	17	5.70	0.335	無
					22	18	68	23.51	0.346	無
					22	19	34	12.45	0.366	無
					22	20	119	44.77	0.376	無
					22	21	17	6.74	0.396	無
					24	18	34	13.48	0.396	無
					24	19	34	14.52	0.427	無
					24	20	51	22.82	0.447	無
					24	21	51	23.85	0.468	無
					24	22	17	8.30	0.488	無
					26	18	34	15.90	0.468	無
					26	19	68	33.19	0.488	無
					26	20	17	8.82	0.519	無
					26	21	51	27.48	0.539	無
					26	22	34	19.36	0.569	無
					28	19	34	19.01	0.559	無
					28	20	102	60.16	0.590	無
					28	21	34	21.09	0.620	無
					28	22	51	33.19	0.651	無
					28	23	51	34.74	0.681	無
					30	19	34	21.43	0.630	無
					30	20	34	22.82	0.671	無
					30	21	68	47.71	0.702	無
					30	23	17	13.14	0.773	無
					32	20	17	12.79	0.752	無
					32	21	17	13.31	0.783	無

* 態様計の胸高直径、樹高は、平均胸高直径、平均樹高である。

樹 材 種 別 一 覧 表

復命書番号： 04－ 341
林班： 2066

森林事務所： 欠部森林事務所
小班： い

国有林名： 熊渡山
伐区：

樹 種 名	材 種 分 区	生 被 別	態 様 分 区	品 質 分 区	胸 高 直 径	樹 高	本 数	幹 材 積	平 均 木 材 積	控 除 有 無
ヒノキ	一般材	生立木	生立木	高齢級	18	12	13	2.08	0.160	無
					18	16	13	2.73	0.210	無
					20	18	26	7.54	0.290	無
					22	15	13	3.77	0.290	無
					22	16	52	16.12	0.310	無
					22	18	39	13.65	0.350	無
					22	19	13	4.81	0.370	無
					24	15	26	8.58	0.330	無
					24	16	65	23.40	0.360	無
					24	17	39	14.82	0.380	無
					24	18	39	15.60	0.400	無
					24	19	13	5.59	0.430	無
					26	14	13	4.68	0.360	無
					26	17	52	22.88	0.440	無
					26	18	52	24.44	0.470	無
					26	19	13	6.37	0.490	無
					26	20	26	13.52	0.520	無
					26	21	13	7.15	0.550	無
					28	17	39	19.50	0.500	無
					28	18	39	20.67	0.530	無
					28	19	52	29.12	0.560	無
					28	20	13	7.80	0.600	無
					28	21	13	8.19	0.630	無
					30	16	13	6.89	0.530	無
					30	17	13	7.41	0.570	無
					30	18	13	7.80	0.600	無
					30	19	26	16.64	0.640	無
					32	16	13	7.80	0.600	無
					32	17	13	8.32	0.640	無
					32	18	13	8.84	0.680	無
					32	19	26	18.72	0.720	無
					34	18	13	9.75	0.750	無
					34	19	39	31.20	0.800	無
					38	21	13	14.04	1.080	無
				品質計			871	420.42		

* 態様計の胸高直径、樹高は、平均胸高直径、平均樹高である。

樹 材 種 別 一 覧 表

復命書番号： 04－ 341
林班： 2066

森林事務所： 欠部森林事務所
小班： い

国有林名： 熊渡山
伐区：

樹 種 名	材 種 区 分	生 被 別	態 様 区 分	品 質 区 分	胸 高 直 径	樹 高	本 数	幹 材 積	平 均 木 材 積	控 除 有 無
ヒノキ	一般材	生立木	生立木	間・根	20	18	13	3.77	0.290	無
					22	16	13	4.03	0.310	無
					26	17	13	5.72	0.440	無
					26	18	13	6.11	0.470	無
				品質計			52	19.63		
			態様計		26	18	923	440.05		
		生被計					923	440.05		
	材種計						923	440.05		
	低質材	生立木	生立木		12	12	13	0.91	0.070	無
					14	13	13	1.30	0.100	無
					16	14	13	1.95	0.150	無
					18	14	13	2.34	0.180	無
					18	16	13	2.73	0.210	無
					18	17	13	2.86	0.220	無
					20	15	13	3.12	0.240	無
					22	15	13	3.77	0.290	無
					22	16	26	8.06	0.310	無
					22	17	26	8.58	0.330	無
					24	16	39	14.04	0.360	無
					24	17	26	9.88	0.380	無
					24	19	13	5.59	0.430	無
					26	16	13	5.33	0.410	無
					26	17	13	5.72	0.440	無
					26	18	13	6.11	0.470	無
					26	19	26	12.74	0.490	無
					28	18	13	6.89	0.530	無
					28	19	13	7.28	0.560	無
					30	16	13	6.89	0.530	無
					32	18	13	8.84	0.680	無
					32	20	13	9.88	0.760	無
				品質計			364	134.81		
			態様計		22	17	364	134.81		
		生被計					364	134.81		
	材種計						364	134.81		
－樹種計－							1,287	574.86		

* 態様計の胸高直径、樹高は、平均胸高直径、平均樹高である。

