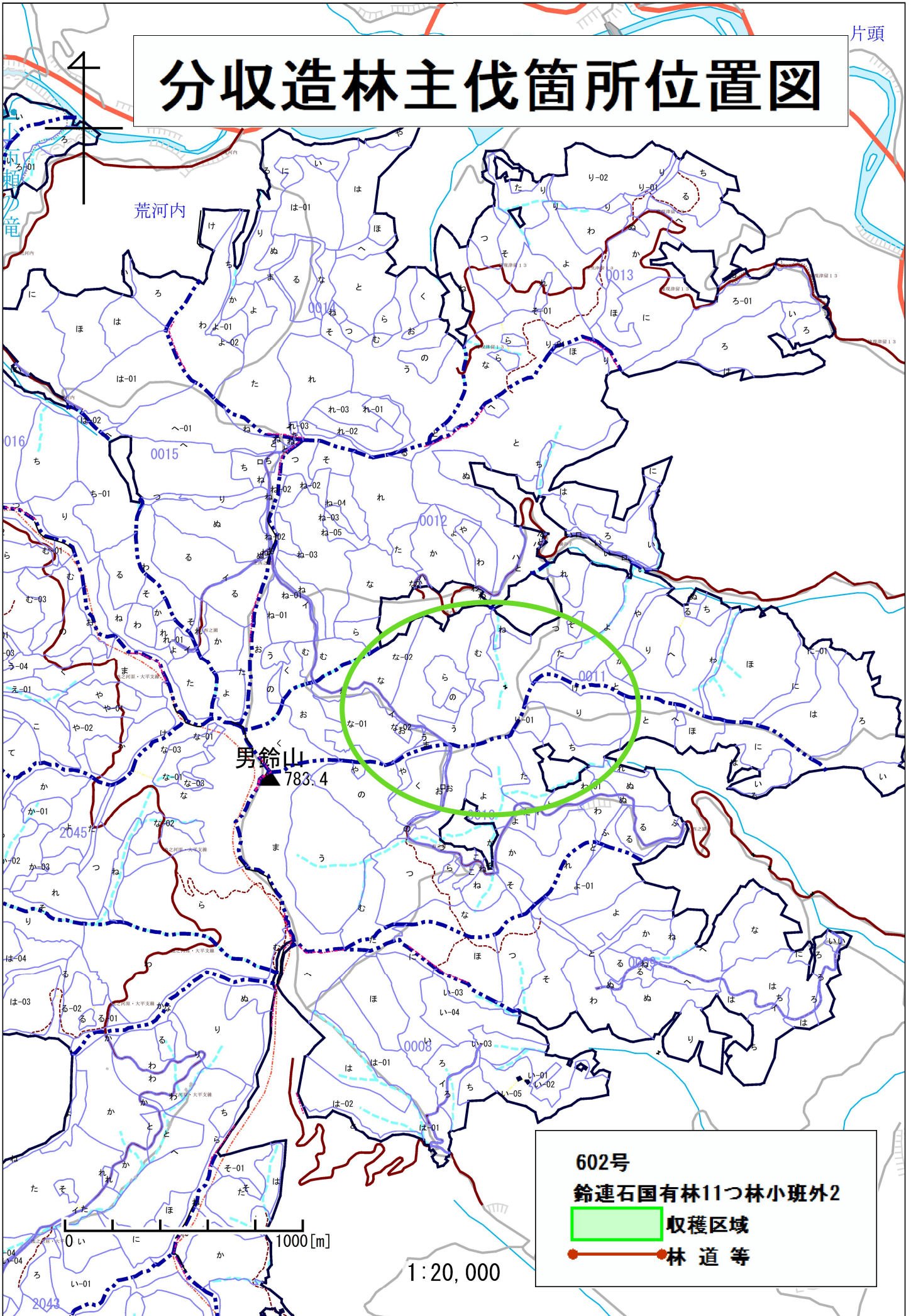




# 分収造林主伐箇所位置図



602号  
 鈴連石国有林11つ林小班外2  
 収穫区域  
 林道等

0 1000 [m]

1 : 20, 000

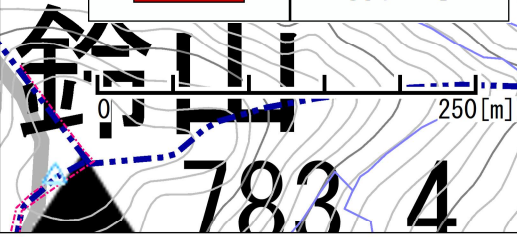
# 公売箇所位置図

602号物件

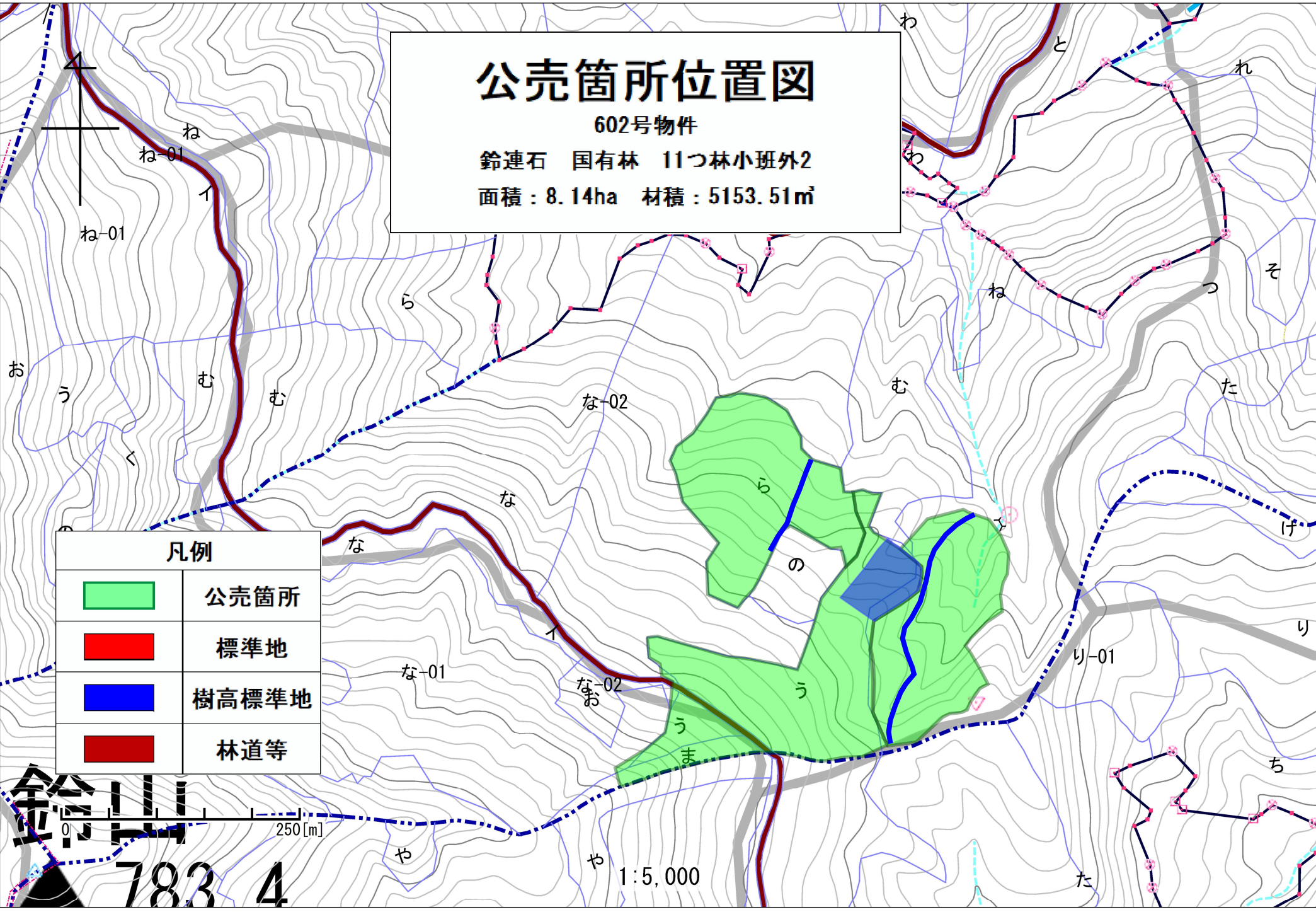
鈴連石 国有林 11つ林小班外2

面積：8.14ha 材積：5153.51m<sup>3</sup>

凡例	
	公売箇所
	標準地
	樹高標準地
	林道等



1:5,000



樹 材 種 別 一 覧 表

復命書番号： 03 - 151  
林班： 11

森林事務所： 酒谷森林事務所  
小班： つ

国有林名： 鈴船石  
伐区：

樹 種 名	材 種 分 区	生 被 別	態 様 分 区	品 質 分 区	胸 高 直 径	樹 高	本 数	幹 材 積	平 均 単 木 材 積	控 除 有 無
スギ	一般材	生立木	生立木	高齢級	16	14	6	0.90	0.150	無
					18	16	11	2.31	0.210	無
					20	17	69	18.63	0.270	無
					22	18	117	39.78	0.340	無
					24	19	161	67.62	0.420	無
					26	20	209	106.59	0.510	無
					28	20	174	100.92	0.580	無
					30	21	210	144.90	0.690	無
					32	22	140	113.40	0.810	無
					34	23	128	119.04	0.930	無
					36	24	98	104.86	1.070	無
					38	24	72	84.24	1.170	無
					40	25	91	121.03	1.330	無
					42	25	55	79.20	1.440	無
					44	26	49	79.38	1.620	無
					46	26	40	69.60	1.740	無
					48	26	23	43.01	1.870	無
					50	26	21	42.00	2.000	無
					52	27	3	6.66	2.220	無
					54	27	5	11.80	2.360	無
					56	28	2	5.20	2.600	無
					58	28	1	2.76	2.760	無
					60	29	1	3.02	3.020	無
					62	30	1	3.30	3.300	無
					70	30	1	4.04	4.040	無
					72	30	1	4.23	4.230	無
				品質計			1,689	1,378.42		
			態様計		32	21	1,689	1,378.42		
		生被計					1,689	1,378.42		
	材種計						1,689	1,378.42		
	低質材	生立木	生立木		14	14	4	0.44	0.110	無
					16	14	21	3.15	0.150	無
					18	16	31	6.51	0.210	無
					20	17	30	8.10	0.270	無
					22	18	22	7.48	0.340	無

\* 態様計の胸高直径、樹高は、平均胸高直径、平均樹高である。

樹 材 種 別 一 覧 表

復命書番号： 03 - 151  
 林班： 11

森林事務所： 酒谷森林事務所  
 小班： つ

国有林名： 鈴船石  
 伐区：

樹 種 名	材 種 分 区	生 被 別	態 様 分 区	品 質 分 区	胸 高 直 径	樹 高	本 数	幹 材 積	平 均 単 木 材 積	控 除 有 無
スギ	低質材	生立木	生立木		24	19	19	7.98	0.420	無
					26	20	20	10.20	0.510	無
					28	20	11	6.38	0.580	無
					30	21	10	6.90	0.690	無
					32	22	5	4.05	0.810	無
					34	23	1	0.93	0.930	無
					36	24	3	3.21	1.070	無
					40	25	2	2.66	1.330	無
					42	25	1	1.44	1.440	無
					44	26	1	1.62	1.620	無
					46	26	1	1.74	1.740	無
					72	30	2	8.46	4.230	無
				品質計			184	81.25		
			態様計		24	18	184	81.25		
		生被計					184	81.25		
	材種計						184	81.25		
－ 樹種計－							1,873	1,459.67		
－ N 計－							1,873	1,459.67		
－ 合計－							1,873	1,459.67		

\* 態様計の胸高直径、樹高は、平均胸高直径、平均樹高である。

樹材種別一覧表

復命書番号： 03 - 152  
林班： 11

森林事務所： 酒谷森林事務所  
小班： つ

国有林名： 鈴船石  
伐区：

樹種名	材種分	生被別	態様分	品質分	胸高直径	樹高	本数	幹材積	平均木材積	控除有無
広葉樹Ⅱ	低質材	生立木	生立木		16	7	1	0.07	0.070	無
					16	9	1	0.09	0.090	無
					16	10	5	0.50	0.100	無
					18	10	1	0.13	0.130	無
					20	10	2	0.32	0.160	無
					20	11	5	0.85	0.170	無
					20	12	9	1.71	0.190	無
					22	11	3	0.60	0.200	無
					22	12	2	0.44	0.220	無
					24	14	1	0.30	0.300	無
					24	15	1	0.32	0.320	無
					26	12	1	0.30	0.300	無
					26	13	2	0.64	0.320	無
					26	14	1	0.35	0.350	無
					28	13	1	0.37	0.370	無
					30	13	2	0.84	0.420	無
					30	14	1	0.46	0.460	無
					34	14	3	1.77	0.590	無
					36	11	1	0.52	0.520	無
					36	14	3	1.95	0.650	無
					40	15	1	0.85	0.850	無
					50	14	1	1.19	1.190	無
				品質計			48	14.57		
			態様計		24	12	48	14.57		
		生被計					48	14.57		
	材種計						48	14.57		
- 樹種計 -							48	14.57		
- L 計 -							48	14.57		
- 合計 -							48	14.57		

\* 態様計の胸高直径、樹高は、平均胸高直径、平均樹高である。

602号物件混生木(別途買受け)

樹 材 種 別 一 覧 表

復命書番号： 03 - 154  
林班： 11

森林事務所： 酒谷森林事務所  
小班： ら

国有林名： 鈴船石  
伐区：

樹 種 名	材 種 分 区	生 被 別	態 様 分 区	品 質 分 区	胸 高 直 径	樹 高	本 数	幹 材 積	平 均 単 木 材 積	控 除 有 無
スギ	一般材	生立木	生立木	高齢級	18	16	18	3.75	0.208	無
					20	18	54	15.00	0.278	無
					22	19	143	51.43	0.360	無
					24	20	71	31.43	0.443	無
					26	21	161	85.18	0.529	無
					28	22	268	171.43	0.640	無
					30	22	286	208.57	0.729	無
					32	22	321	260.36	0.811	無
					34	23	321	298.93	0.931	無
					36	23	179	183.93	1.028	無
					38	23	125	140.00	1.120	無
					40	23	107	130.71	1.222	無
					42	23	71	95.00	1.338	無
					44	25	18	27.86	1.548	無
					46	26	18	31.07	1.726	無
					56	27	18	44.82	2.490	無
				品質計			2,179	1,779.47		
			態様計		32	22	2,179	1,779.47		
		生被計					2,179	1,779.47		
	材種計						2,179	1,779.47		
	低質材	生立木	生立木		12	14	18	1.61	0.089	無
					14	14	36	3.93	0.109	無
					16	15	18	2.86	0.159	無
					18	16	54	11.25	0.208	無
					22	19	89	32.14	0.361	無
					24	20	18	7.86	0.437	無
					40	23	18	21.79	1.211	無
				品質計			251	81.44		
			態様計		20	17	251	81.44		
		生被計					251	81.44		
	材種計						251	81.44		
一樹種計一							2,430	1,860.91		
一N計一							2,430	1,860.91		
一合計一							2,430	1,860.91		

\* 態様計の胸高直径、樹高は、平均胸高直径、平均樹高である。

樹 材 種 別 一 覧 表

復命書番号： 03 - 155  
林班： 11

森林事務所： 酒谷森林事務所  
小班： う

国有林名： 鈴船石  
伐区：

樹 種 名	材 種 分 区	生 被 別	態 様 区 分	品 質 区 分	胸 高 直 径	樹 高	本 数	幹 材 積	平 均 単 木 材 積	控 除 有 無
スギ	一般材	生立木	生立木	高齢級	18	16	43	8.93	0.208	無
					20	17	269	72.68	0.270	無
					22	18	425	144.50	0.340	無
					24	19	255	107.10	0.420	無
					26	19	340	163.20	0.480	無
					28	20	298	172.55	0.579	無
					30	20	283	187.00	0.661	無
					32	21	113	87.27	0.772	無
					34	21	170	144.50	0.850	無
					36	22	113	111.07	0.983	無
					38	22	71	76.50	1.077	無
					40	22	57	66.30	1.163	無
					42	23	71	94.21	1.327	無
					44	23	43	60.78	1.413	無
					46	23	43	65.45	1.522	無
					48	24	14	24.51	1.751	無
					52	24	28	55.82	1.994	無
					58	26	14	36.27	2.591	無
				品質計			2,650	1,678.64		
			態様計		28	20	2,650	1,678.64		
		生被計					2,650	1,678.64		
	材種計						2,650	1,678.64		
	低質材	生立木	生立木		14	16	43	5.53	0.129	無
					16	16	156	26.49	0.170	無
					18	16	113	23.80	0.211	無
					20	17	43	11.48	0.267	無
					22	18	14	4.82	0.344	無
					24	19	57	23.80	0.418	無
					26	19	57	27.20	0.477	無
					28	20	14	8.22	0.587	無
					32	21	14	10.91	0.779	無
					34	21	14	12.04	0.860	無
				品質計			525	154.29		
			態様計		20	17	525	154.29		
		生被計					525	154.29		

\* 態様計の胸高直径、樹高は、平均胸高直径、平均樹高である。



# 樹 材 種 別 一 覧 表

復命書番号 : 03 - 155  
 林班 : 11

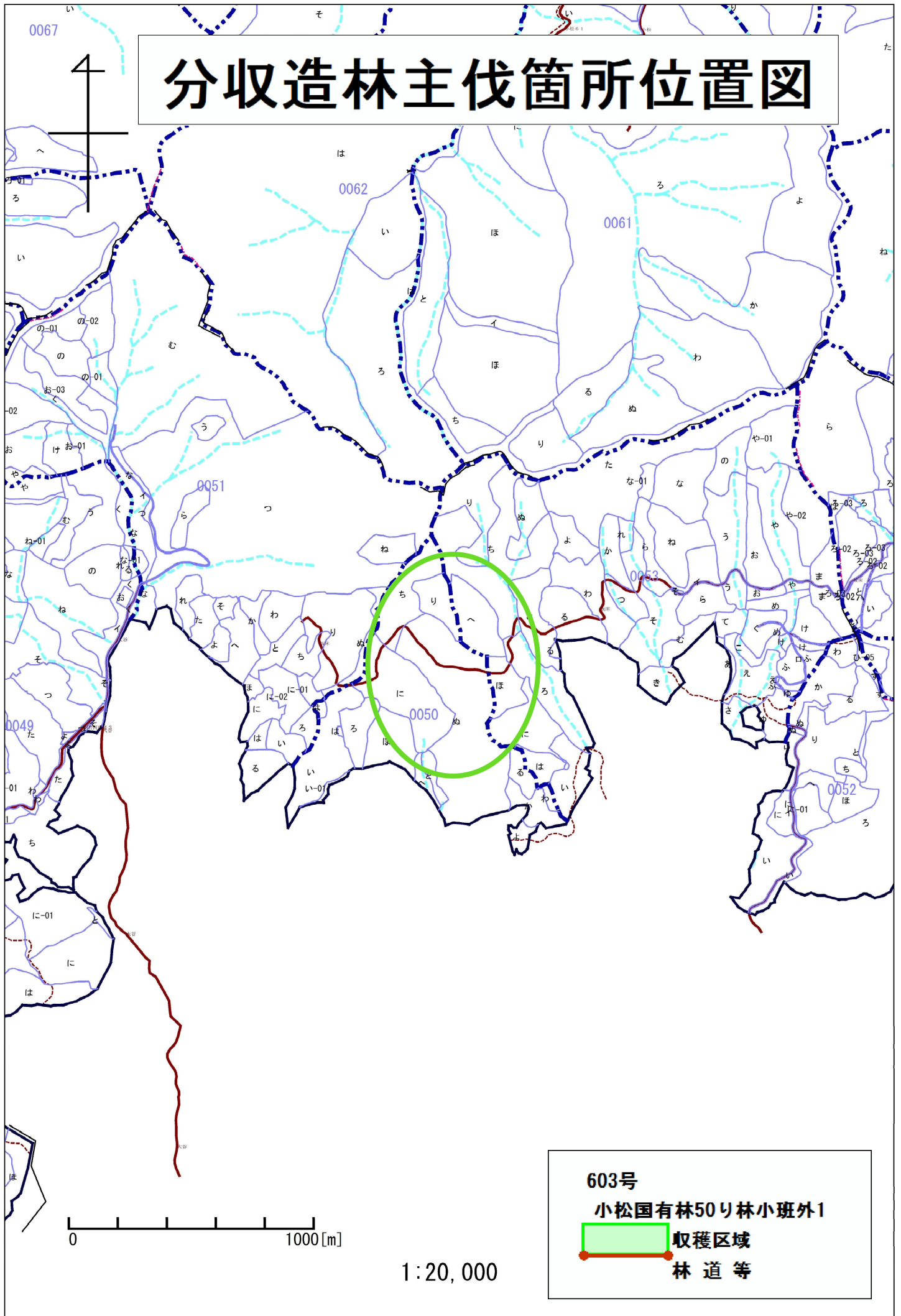
森林事務所 : 酒谷森林事務所  
 小班 : う

国有林名 : 鈴船石  
 伐区 :

樹種名	材種分 区分	生被別	態様分 区分	品質分 区分	胸高直径	樹高	本数	幹材積	平均 単木材積	控除 有無
スギ	材種計						525	154.29		
- 樹種計 -							3,175	1,832.93		
- N 計 -							3,175	1,832.93		
- 合 計 -							3,175	1,832.93		

\* 態様計の胸高直径、樹高は、平均胸高直径、平均樹高である。

# 分収造林主伐箇所位置図



603号

小松国有林50り林小班外1

収獲区域  
林道等

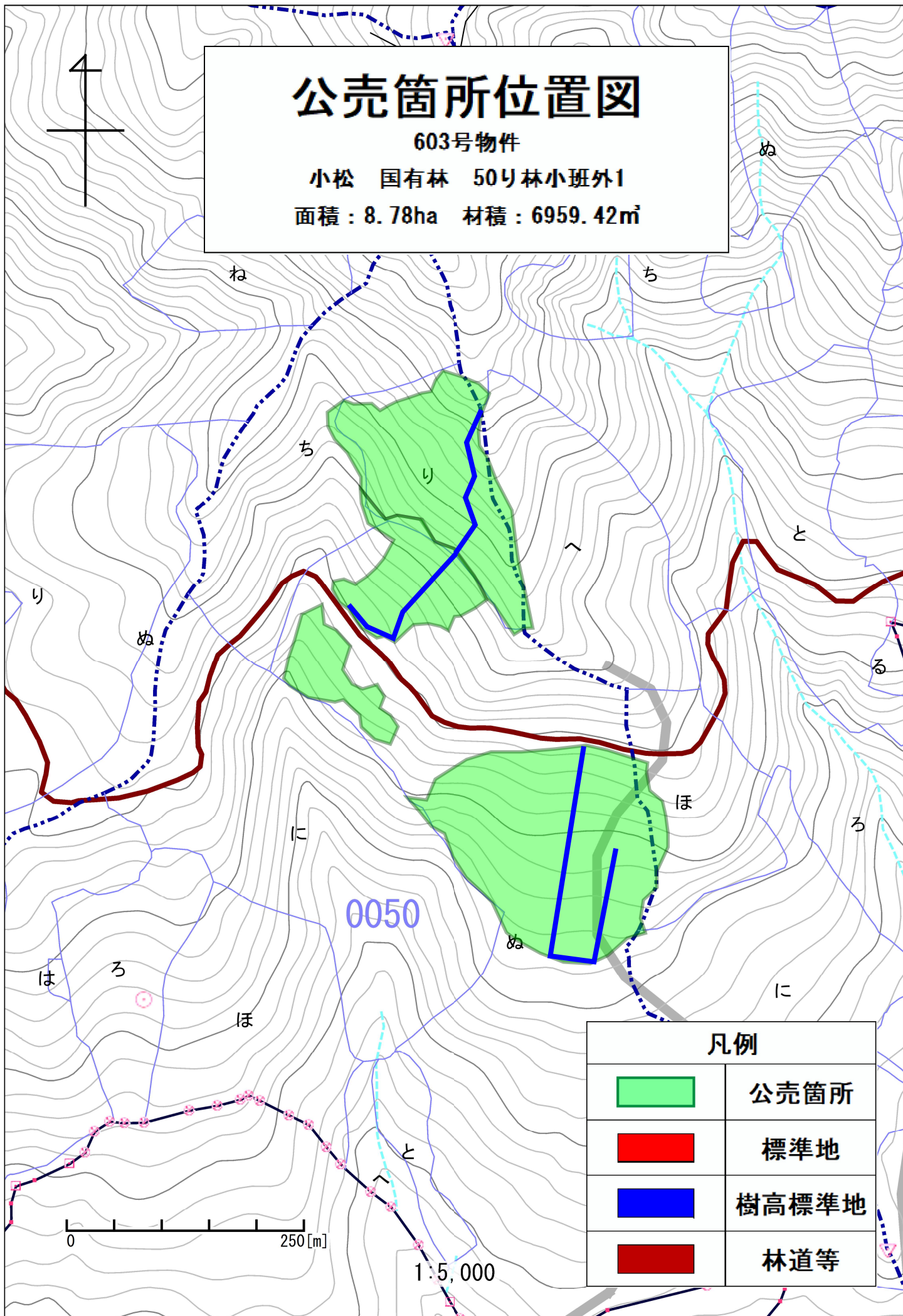
1:20,000

# 公売箇所位置図

603号物件

小松 国有林 50㊦林小班外1

面積：8.78ha 材積：6959.42m<sup>3</sup>



樹 材 種 別 一 覧 表

復命書番号： 04 - 30  
林班： 50

森林事務所： 酒谷森林事務所  
小班： り

国有林名： 小松（酒谷甲）  
伐区：

樹 種 名	材 種 分 区	生 被 別	態 様 分 区	品 質 分 区	胸 高 直 径	樹 高	本 数	幹 材 積	平 均 単 木 材 積	控 除 有 無
スギ	一般材	生立木	生立木	高齢級	16	15	5	0.80	0.160	無
					18	17	18	3.96	0.220	無
					20	19	26	7.80	0.300	無
					22	19	47	16.92	0.360	無
					24	19	148	62.16	0.420	無
					26	19	225	108.00	0.480	無
					28	19	228	125.40	0.550	無
					30	19	263	163.06	0.620	無
					32	20	280	207.20	0.740	無
					34	20	267	216.27	0.810	無
					36	20	269	239.41	0.890	無
					38	20	203	198.94	0.980	無
					40	20	183	195.81	1.070	無
					42	21	133	160.93	1.210	無
					44	21	89	116.59	1.310	無
					46	21	76	107.16	1.410	無
					48	22	48	76.32	1.590	無
					50	22	26	44.20	1.700	無
					52	22	12	21.72	1.810	無
					54	22	10	19.30	1.930	無
					56	23	4	8.56	2.140	無
					58	23	1	2.27	2.270	無
					60	24	1	2.51	2.510	無
					62	24	1	2.65	2.650	無
				品質計			2,563	2,107.94		
			態様計		34	20	2,563	2,107.94		
		生被計					2,563	2,107.94		
	材種計						2,563	2,107.94		
	低質材	生立木	生立木		14	13	6	0.66	0.110	無
					16	15	7	1.12	0.160	無
					18	17	5	1.10	0.220	無
					20	19	13	3.90	0.300	無
					22	19	18	6.48	0.360	無
					24	19	29	12.18	0.420	無
					26	19	40	19.20	0.480	無

\* 態様計の胸高直径、樹高は、平均胸高直径、平均樹高である。

樹 材 種 別 一 覧 表

復命書番号： 04 - 30  
林班： 50

森林事務所： 酒谷森林事務所  
小班： り

国有林名： 小松 (酒谷甲)  
伐区：

樹種名	材種分	生被別	態様区分	品質分	胸高直径	樹高	本数	幹材積	平均木材積	控除有無
スギ	低質材	生立木	生立木		28	19	26	14.30	0.550	無
					30	19	13	8.06	0.620	無
					32	20	15	11.10	0.740	無
					34	20	18	14.58	0.810	無
					36	20	7	6.23	0.890	無
					38	20	5	4.90	0.980	無
					40	20	7	7.49	1.070	無
					42	21	4	4.84	1.210	無
					44	21	1	1.31	1.310	無
					50	22	1	1.70	1.700	無
				品質計			215	119.15		
			態様計		28	19	215	119.15		
		生被計					215	119.15		
	材種計						215	119.15		
- 樹種計 -							2,778	2,227.09		
- N 計 -							2,778	2,227.09		
- 合計 -							2,778	2,227.09		

\* 態様計の胸高直径、樹高は、平均胸高直径、平均樹高である。

樹 材 種 別 一 覧 表

復命書番号： 04 - 31  
林班： 50

森林事務所： 酒谷森林事務所  
小班： り

国有林名： 小松（酒谷甲）  
伐区：

樹 種 名	材 種 分	生 被 別	態 様 分	品 質 分	胸 高 直 径	樹 高	本 数	幹 材 積	平 均 材 積	控 除 有 無
広葉樹II	低質材	生立木	生立木		14	10	40	3.20	0.080	無
					14	11	1	0.09	0.090	無
					16	10	40	4.00	0.100	無
					18	11	40	5.60	0.140	無
					18	12	6	0.90	0.150	無
					20	11	40	6.80	0.170	無
					20	12	15	2.85	0.190	無
					22	11	39	7.80	0.200	無
					24	12	31	8.06	0.260	無
					26	13	26	8.32	0.320	無
					28	14	9	3.51	0.390	無
					30	14	9	4.14	0.460	無
					32	14	1	0.52	0.520	無
					34	14	4	2.36	0.590	無
					36	15	3	2.10	0.700	無
				品質計			304	60.25		
			態様計		20	11	304	60.25		
		生被計					304	60.25		
	材種計						304	60.25		
- 樹種計 -							304	60.25		
- L 計 -							304	60.25		
- 合計 -							304	60.25		

\* 態様計の胸高直径、樹高は、平均胸高直径、平均樹高である。

603号物件混生木(別途買受け)

樹 材 種 別 一 覧 表

復命書番号： 04 - 32  
林班： 50

森林事務所： 酒谷森林事務所  
小班： む

国有林名： 小松（酒谷甲）  
伐区：

樹 種 名	材 種 分 区	生 被 別	態 様 区 分	品 質 区 分	胸 高 直 径	樹 高	本 数	幹 材 積	平 均 単 木 材 積	控 除 有 無
スギ	一般材	生立木	生立木	高齢級	16	14	2	0.30	0.150	無
					16	15	2	0.32	0.160	無
					18	15	3	0.57	0.190	無
					18	18	11	2.53	0.230	無
					20	17	21	5.67	0.270	無
					20	18	13	3.64	0.280	無
					22	17	49	15.68	0.320	無
					22	18	26	8.84	0.340	無
					24	18	100	39.00	0.390	無
					24	19	54	22.68	0.420	無
					26	18	167	76.82	0.460	無
					26	20	66	33.66	0.510	無
					28	18	155	80.60	0.520	無
					28	21	89	54.29	0.610	無
					30	19	222	137.64	0.620	無
					30	22	108	78.84	0.730	無
					32	19	231	161.70	0.700	無
					32	22	130	105.30	0.810	無
					34	19	220	169.40	0.770	無
					34	22	146	129.94	0.890	無
					36	20	248	220.72	0.890	無
					36	23	136	140.08	1.030	無
					38	20	213	208.74	0.980	無
					38	23	136	152.32	1.120	無
					40	21	227	254.24	1.120	無
					40	24	127	162.56	1.280	無
					42	22	195	247.65	1.270	無
					42	24	108	149.04	1.380	無
					44	22	170	232.90	1.370	無
					44	24	96	144.00	1.500	無
					46	23	145	223.30	1.540	無
					46	24	74	119.14	1.610	無
					48	24	113	195.49	1.730	無
					48	25	50	90.00	1.800	無
					50	24	81	149.85	1.850	無

\* 態様計の胸高直径、樹高は、平均胸高直径、平均樹高である。

樹 材 種 別 一 覧 表

復命書番号： 04 - 32  
林班： 50

森林事務所： 酒谷森林事務所  
小班： ぬ

国有林名： 小松（酒谷甲）  
伐区：

樹 種 名	材 種 区 分	生 被 別	態 様 区 分	品 質 区 分	胸 高 直 径	樹 高	本 数	幹 材 積	平 均 単 木 材 積	控 除 有 無
スギ	一般材	生立木	生立木	高齢級	50	25	47	90.71	1.930	無
					52	24	59	116.23	1.970	無
					52	25	27	55.62	2.060	無
					54	24	46	96.60	2.100	無
					54	25	14	30.66	2.190	無
					56	24	34	75.82	2.230	無
					56	25	9	20.97	2.330	無
					58	24	22	52.14	2.370	無
					58	25	8	19.76	2.470	無
					60	24	19	47.69	2.510	無
					60	26	4	10.84	2.710	無
					62	24	13	34.45	2.650	無
					62	26	4	11.44	2.860	無
					64	24	7	19.53	2.790	無
					64	26	2	6.04	3.020	無
					66	25	3	9.18	3.060	無
					66	26	2	6.36	3.180	無
					68	26	1	3.34	3.340	無
					70	27	5	18.20	3.640	無
				品質計			4,260	4,543.03		
			態様計		38	21	4,260	4,543.03		
		生被計					4,260	4,543.03		
	材種計						4,260	4,543.03		
	低質材	生立木	生立木		14	13	4	0.44	0.110	無
					16	14	6	0.90	0.150	無
					16	15	1	0.16	0.160	無
					18	15	7	1.33	0.190	無
					18	18	3	0.69	0.230	無
					20	17	22	5.94	0.270	無
					20	18	6	1.68	0.280	無
					22	17	17	5.44	0.320	無
					22	18	16	5.44	0.340	無
					24	18	23	8.97	0.390	無
					24	19	16	6.72	0.420	無
					26	18	15	6.90	0.460	無

\* 態様計の胸高直径、樹高は、平均胸高直径、平均樹高である。



## 樹 材 種 別 一 覧 表

復命書番号： 04 - 32  
林班： 50森林事務所： 酒谷森林事務所  
小班： ぬ国有林名： 小松（酒谷甲）  
伐区：

樹 種 名	材 種 分 区	生 被 別	態 様 分 区	品 質 分 区	胸 高 直 径	樹 高	本 数	幹 材 積	平 均 木 材 積	控 除 有 無
スギ	低質材	生立木	生立木		26	20	10	5.10	0.510	無
					28	18	28	14.56	0.520	無
					28	21	12	7.32	0.610	無
					30	19	25	15.50	0.620	無
					30	22	4	2.92	0.730	無
					32	19	19	13.30	0.700	無
					32	22	6	4.86	0.810	無
					34	19	20	15.40	0.770	無
					34	22	5	4.45	0.890	無
					36	20	9	8.01	0.890	無
					36	23	2	2.06	1.030	無
					38	20	5	4.90	0.980	無
					38	23	4	4.48	1.120	無
					40	21	9	10.08	1.120	無
					40	24	2	2.56	1.280	無
					42	22	6	7.62	1.270	無
					42	24	2	2.76	1.380	無
					44	22	1	1.37	1.370	無
					44	24	1	1.50	1.500	無
					46	23	1	1.54	1.540	無
					46	24	1	1.61	1.610	無
					48	24	3	5.19	1.730	無
					50	24	2	3.70	1.850	無
					50	25	1	1.93	1.930	無
					52	24	1	1.97	1.970	無
				品質計			315	189.30		
			態様計		28	19	315	189.30		
		生被計					315	189.30		
	材種計						315	189.30		
－樹種計－							4,575	4,732.33		
－N計－							4,575	4,732.33		
－合計－							4,575	4,732.33		

\* 態様計の胸高直径、樹高は、平均胸高直径、平均樹高である。

樹 材 種 別 一 覧 表

復命書番号： 04 - 33  
林班： 50

森林事務所： 酒谷森林事務所  
小班： む

国有林名： 小松（酒谷甲）  
伐区：

樹 種 名	材 種 分 区	生 被 別	態 様 分 区	品 質 分 区	胸 高 直 径	樹 高	本 数	幹 材 積	平 均 木 材 積	控 除 有 無
広葉樹Ⅱ	低質材	生立木	生立木		14	9	82	5.74	0.070	無
					14	13	1	0.10	0.100	無
					16	9	7	0.63	0.090	無
					16	10	69	6.90	0.100	無
					18	9	7	0.84	0.120	無
					18	10	28	3.64	0.130	無
					18	11	51	7.14	0.140	無
					18	12	3	0.45	0.150	無
					20	9	5	0.70	0.140	無
					20	10	33	5.28	0.160	無
					20	11	40	6.80	0.170	無
					20	12	35	6.65	0.190	無
					22	11	24	4.80	0.200	無
					22	12	49	10.78	0.220	無
					22	13	15	3.60	0.240	無
					24	11	33	7.92	0.240	無
					24	12	22	5.72	0.260	無
					24	13	74	20.72	0.280	無
					26	12	32	9.60	0.300	無
					26	13	53	16.96	0.320	無
					26	14	48	16.80	0.350	無
					28	13	10	3.70	0.370	無
					28	14	38	14.82	0.390	無
					28	15	9	3.78	0.420	無
					30	13	11	4.62	0.420	無
					30	14	40	18.40	0.460	無
					30	15	32	15.68	0.490	無
					32	14	29	15.08	0.520	無
					32	15	22	12.32	0.560	無
					34	14	22	12.98	0.590	無
					34	15	25	15.75	0.630	無
					36	14	7	4.55	0.650	無
					36	15	28	19.60	0.700	無
					38	14	8	5.76	0.720	無
					38	15	14	10.78	0.770	無

\* 態様計の胸高直径、樹高は、平均胸高直径、平均樹高である。

603号物件混生木(別途買受け)

樹 材 種 別 一 覧 表

復命書番号： 04 - 33  
林班： 50

森林事務所： 酒谷森林事務所  
小班： ぬ

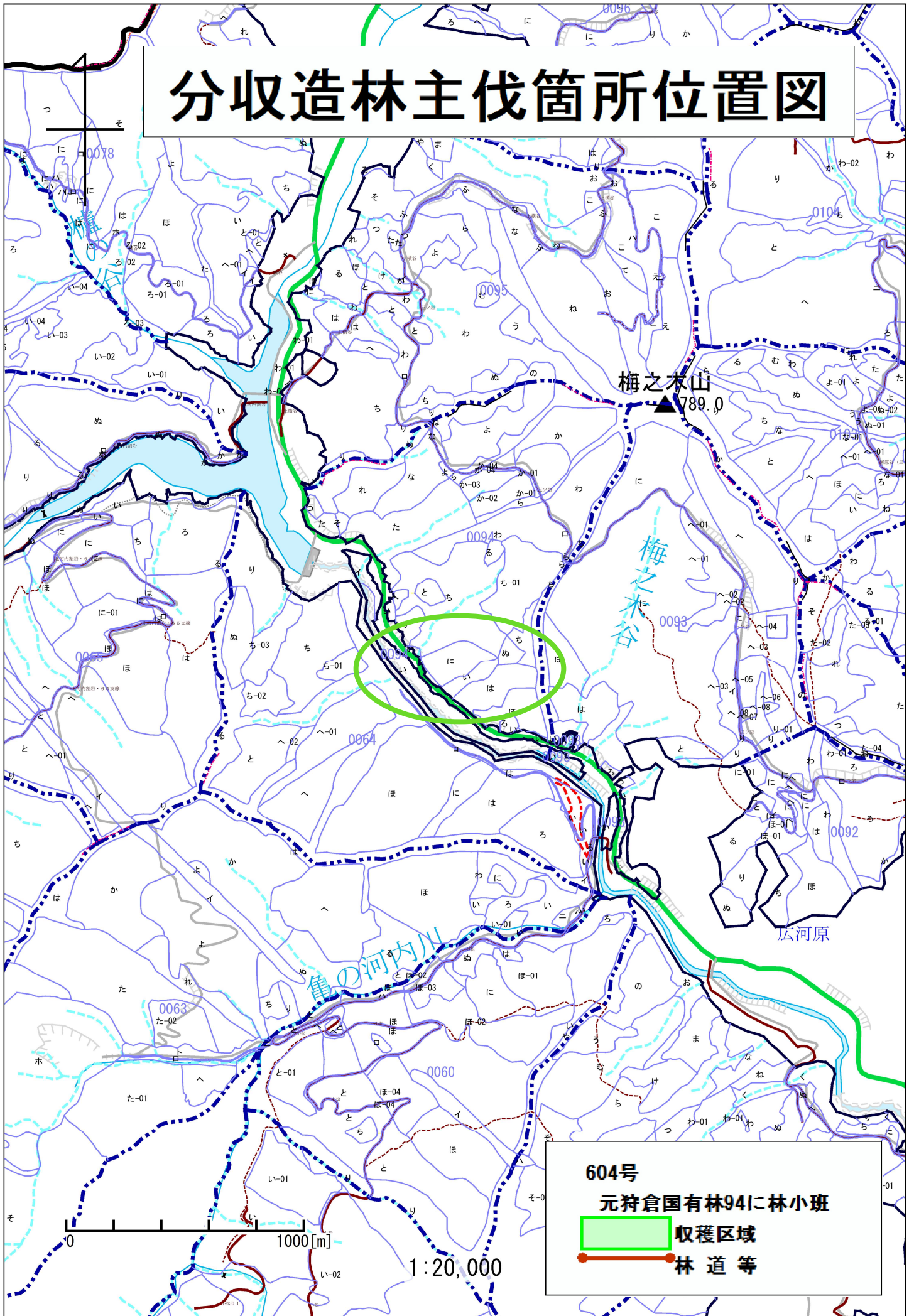
国有林名： 小松（酒谷甲）  
伐区：

樹種名	材種分	生被別	態様分	品質分	胸高直径	樹高	本数	幹材積	平均単木材積	控除有無
広葉樹Ⅱ	低質材	生立木	生立木		40	15	43	36.55	0.850	無
					42	15	8	7.36	0.920	無
					42	16	11	10.89	0.990	無
					44	15	4	4.00	1.000	無
					44	16	9	9.63	1.070	無
					46	16	11	12.76	1.160	無
					46	17	4	4.92	1.230	無
					48	16	5	6.30	1.260	無
					50	16	5	6.80	1.360	無
					52	16	2	2.92	1.460	無
					54	17	2	3.34	1.670	無
				品質計			1,110	405.06		
			態様計		26	13	1,110	405.06		
		生被計					1,110	405.06		
	材種計						1,110	405.06		
－樹種計－							1,110	405.06		
－Ⅰ計－							1,110	405.06		
－合計－							1,110	405.06		

\* 態様計の胸高直径、樹高は、平均胸高直径、平均樹高である。

603号物件混生木(別途買受け)

# 分収造林主伐箇所位置図

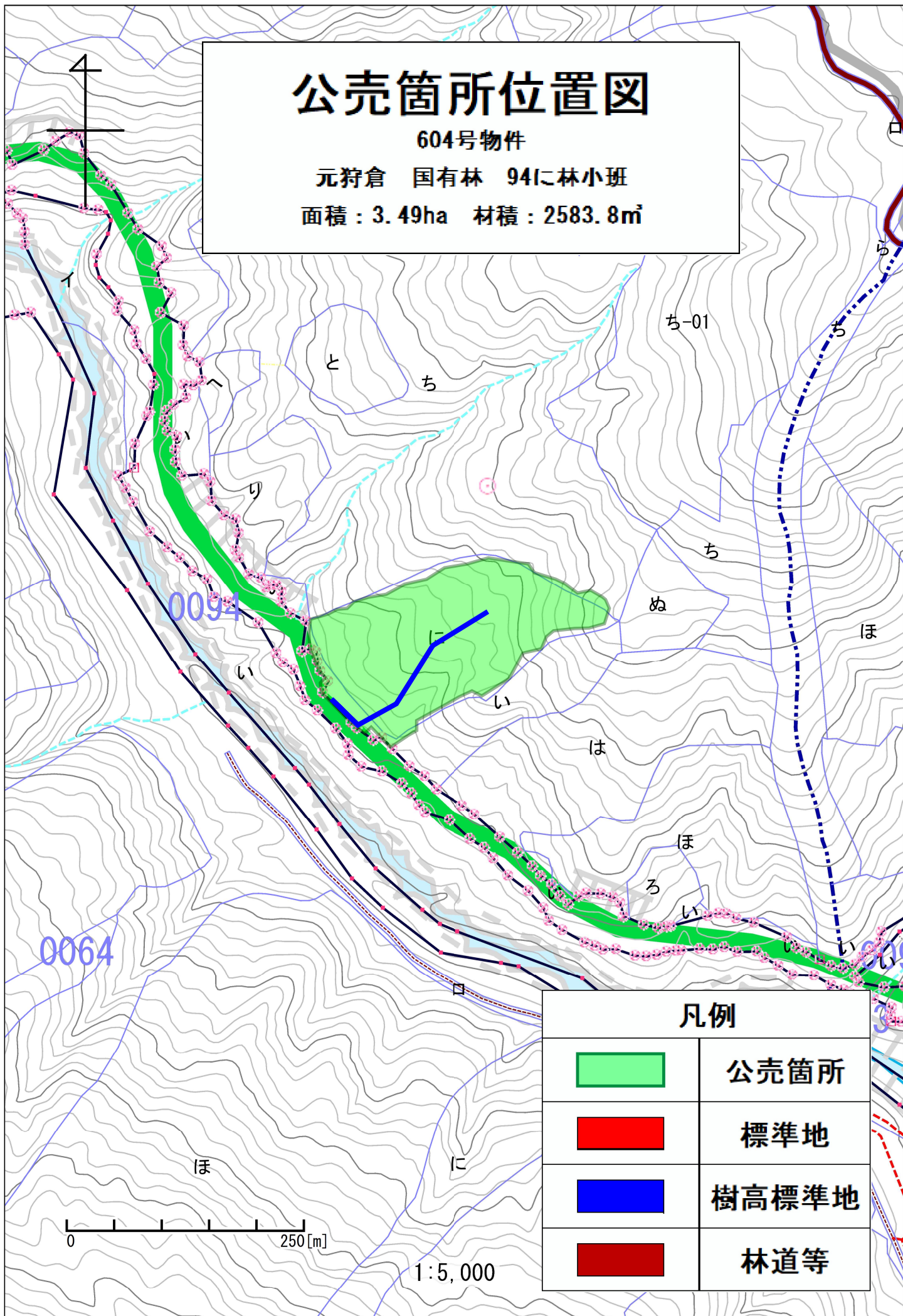


# 公売箇所位置図

604号物件

元狩倉 国有林 94に林小班

面積 : 3.49ha 材積 : 2583.8m<sup>3</sup>



## 凡例



公売箇所



標準地



樹高標準地



林道等

樹 材 種 別 一 覧 表

復命書番号： 04 - 71  
林班： 94

森林事務所： 板谷森林事務所  
小班： に

国有林名： 元狩倉  
伐区：

樹 種 名	材 種 分 区	生 被 別	態 様 区 分	品 質 区 分	胸 高 直 径	樹 高	本 数	幹 材 積	平 均 単 木 材 積	控 除 有 無
スギ	一般材	生立木	生立木	壮齢級	16	16	43	7.31	0.170	無
					18	17	108	23.76	0.220	無
					20	18	291	81.48	0.280	無
					22	18	497	168.98	0.340	無
					24	19	879	369.18	0.420	無
					26	19	910	436.80	0.480	無
					28	19	522	287.10	0.550	無
					30	20	397	262.02	0.660	無
					32	20	271	200.54	0.740	無
					34	21	176	149.60	0.850	無
					36	21	114	107.16	0.940	無
					38	21	56	57.68	1.030	無
					40	21	35	39.20	1.120	無
					42	22	20	25.40	1.270	無
					44	23	15	21.45	1.430	無
					46	23	13	20.02	1.540	無
					48	23	13	21.58	1.660	無
					50	23	5	8.85	1.770	無
					52	23	1	1.89	1.890	無
					54	24	3	6.30	2.100	無
					56	25	2	4.66	2.330	無
					58	25	3	7.41	2.470	無
					60	25	5	13.05	2.610	無
					62	25	3	8.28	2.760	無
					64	25	2	5.80	2.900	無
					66	25	1	3.06	3.060	無
					70	26	1	3.51	3.510	無
				品質計			4,386	2,342.07		
			態様計		26	19	4,386	2,342.07		
		生被計					4,386	2,342.07		
	材種計						4,386	2,342.07		
	低質材	生立木	生立木		10	10	18	0.72	0.040	無
					12	13	21	1.68	0.080	無
					14	15	45	5.40	0.120	無
					16	16	54	9.18	0.170	無

\* 態様計の胸高直径、樹高は、平均胸高直径、平均樹高である。

樹材種別一覧表

復命書番号 : 04 - 71  
 林班 : 94

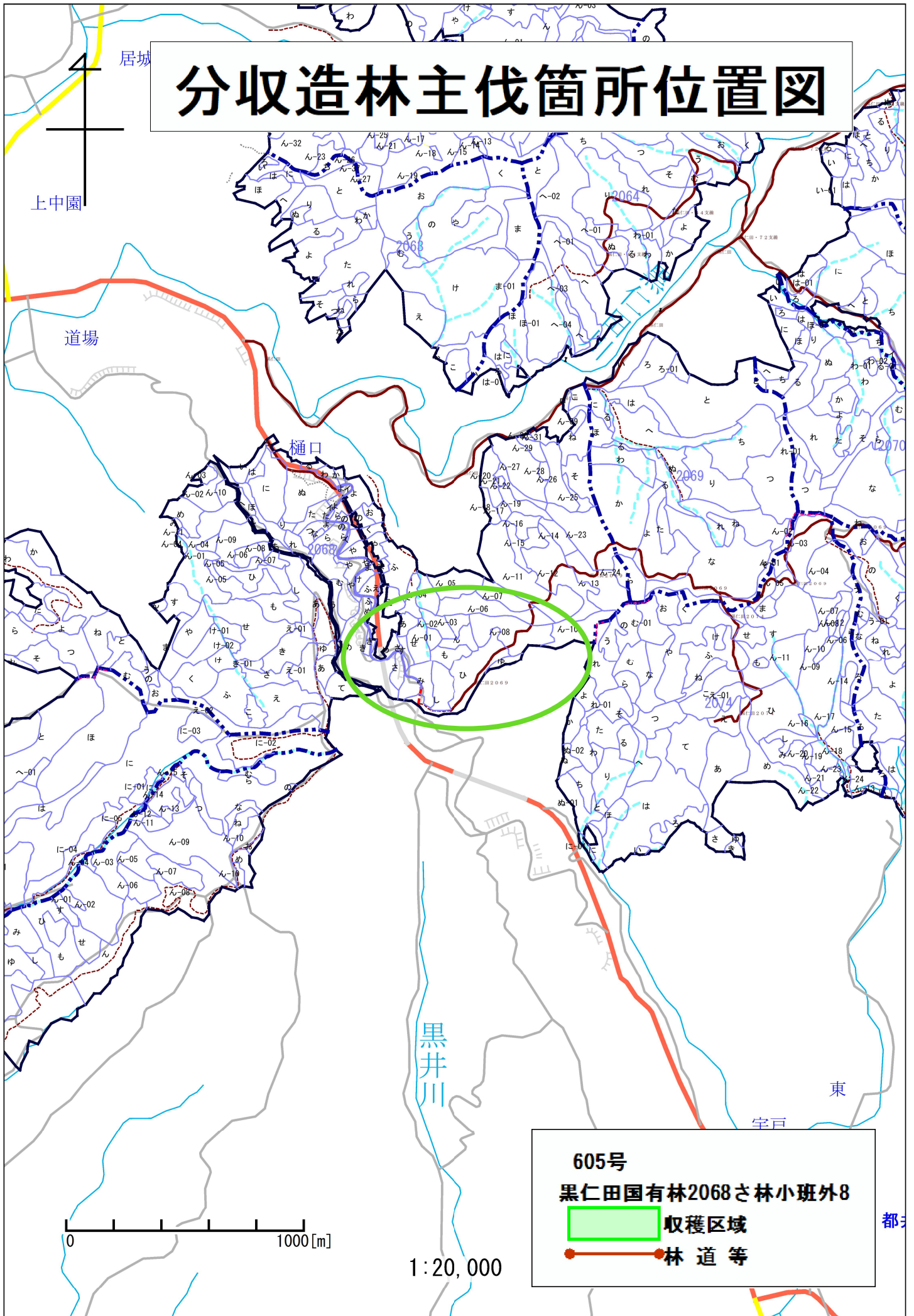
森林事務所 : 板谷森林事務所  
 小班 : に

国有林名 : 元狩倉  
 伐区 :

樹種名	材種分	生被別	態様分	品質分	胸高直径	樹高	本数	幹材積	平均木材積	控除有無
スギ	低質材	生立木	生立木		18	17	84	18.48	0.220	無
					20	18	100	28.00	0.280	無
					22	18	123	41.82	0.340	無
					24	19	105	44.10	0.420	無
					26	19	73	35.04	0.480	無
					28	19	42	23.10	0.550	無
					30	20	19	12.54	0.660	無
					32	20	12	8.88	0.740	無
					34	21	3	2.55	0.850	無
					38	21	1	1.03	1.030	無
					42	22	1	1.27	1.270	無
					44	23	1	1.43	1.430	無
					46	23	3	4.62	1.540	無
					52	23	1	1.89	1.890	無
				品質計			706	241.73		
			態様計		22	18	706	241.73		
		生被計					706	241.73		
	材種計						706	241.73		
- 樹種計 -							5,092	2,583.80		
- N 計 -							5,092	2,583.80		
- 合計 -							5,092	2,583.80		

\* 態様計の胸高直径、樹高は、平均胸高直径、平均樹高である。

# 分収造林主伐箇所位置図



605号

黒仁田国有林2068さ林小班外8

■ 収穫区域

●—● 林道等

1:20,000

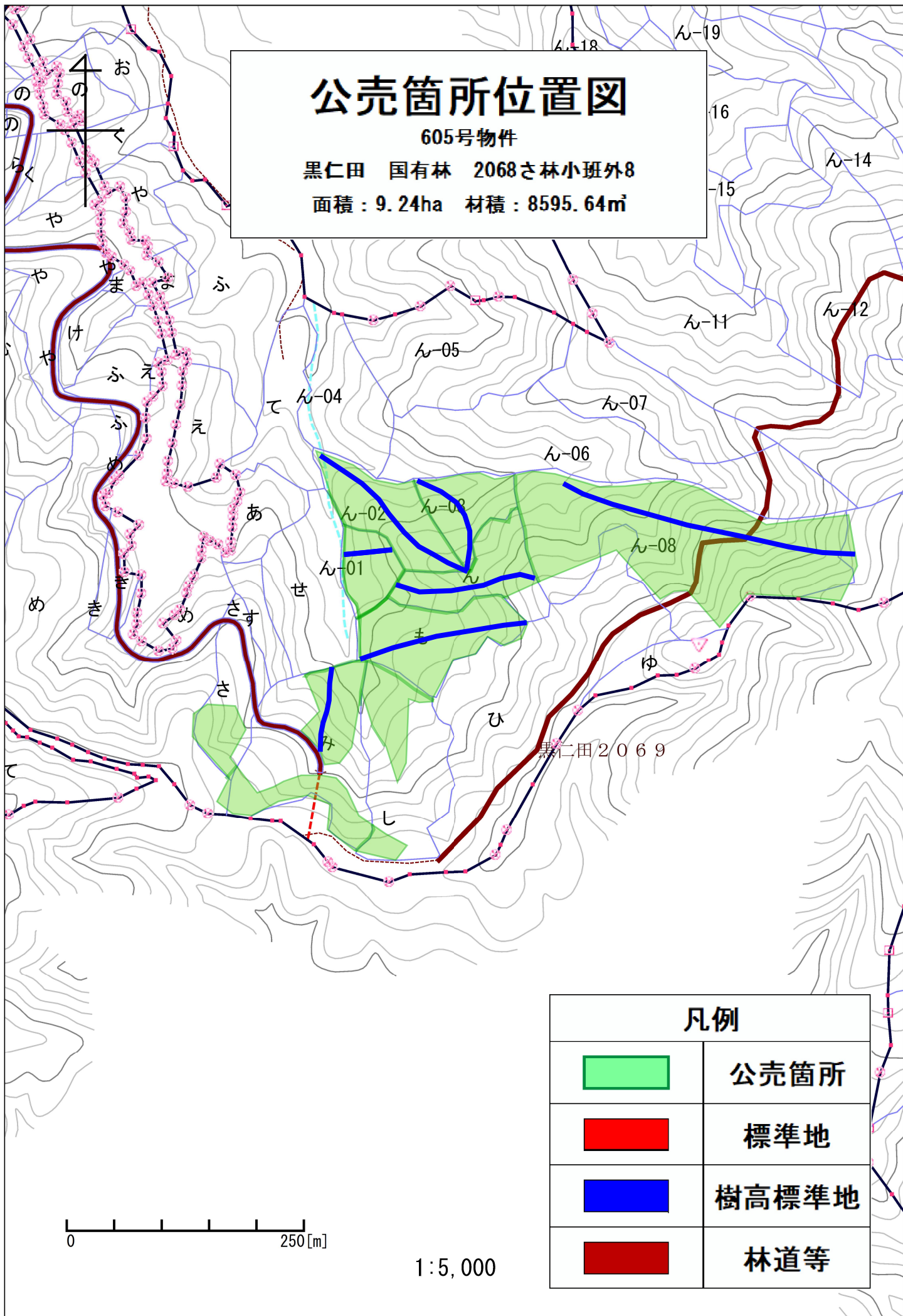


# 公売箇所位置図

605号物件

黒仁田 国有林 2068さ林小班外8

面積：9.24ha 材積：8595.64m<sup>3</sup>



## 凡例



公売箇所



標準地



樹高標準地



林道等

0 250[m]

1:5,000

樹 材 種 別 一 覧 表

復命書番号： 04 - 119  
林班： 2068

森林事務所： 本城森林事務所  
小班： さ

国有林名： 黒仁田  
伐区：

樹 種 名	材 種 分 区	生 被 別	態 様 分 区	品 質 分 区	胸 高 直 径	樹 高	本 数	幹 材 積	平 均 単 木 材 積	控 除 有 無
スギ	一般材	生立木	生立木	高齢級	26	22	1	0.56	0.560	無
					26	23	1	0.59	0.590	無
					26	24	1	0.61	0.610	無
					28	23	2	1.34	0.670	無
					28	24	1	0.70	0.700	無
					30	24	2	1.58	0.790	無
					32	24	2	1.76	0.880	無
					32	25	1	0.92	0.920	無
					34	24	1	0.97	0.970	無
					34	25	1	1.01	1.010	無
					36	24	3	3.21	1.070	無
					36	25	2	2.22	1.110	無
					38	22	1	1.08	1.080	無
					38	24	1	1.17	1.170	無
					38	25	1	1.22	1.220	無
					40	25	2	2.66	1.330	無
					40	26	3	4.14	1.380	無
					42	24	2	2.76	1.380	無
					42	25	3	4.32	1.440	無
					42	26	1	1.50	1.500	無
					42	27	2	3.10	1.550	無
					44	24	1	1.50	1.500	無
					44	26	2	3.24	1.620	無
					46	28	1	1.88	1.880	無
					48	26	1	1.87	1.870	無
					48	28	1	2.01	2.010	無
					50	25	1	1.93	1.930	無
					50	26	2	4.00	2.000	無
					50	27	2	4.16	2.080	無
					50	28	1	2.15	2.150	無
					52	25	1	2.06	2.060	無
					52	26	1	2.14	2.140	無
					52	27	2	4.44	2.220	無
					52	28	1	2.30	2.300	無
					54	27	1	2.36	2.360	無

\* 態様計の胸高直径、樹高は、平均胸高直径、平均樹高である。

樹 材 種 別 一 覧 表

復命書番号： 04 - 119  
林班： 2068

森林事務所： 本城森林事務所  
小班： さ

国有林名： 黒仁田  
伐区：

樹 種 名	材 種 分 区	生 被 別	態 様 分 区	品 質 分 区	胸 高 直 径	樹 高	本 数	幹 材 積	平 均 木 材 積	控 除 有 無
スギ	一般材	生立木	生立木	高齢級	54	28	1	2.45	2.450	無
					56	26	1	2.42	2.420	無
					56	28	1	2.60	2.600	無
					58	27	2	5.32	2.660	無
					58	28	1	2.76	2.760	無
					60	27	4	11.28	2.820	無
					60	28	2	5.84	2.920	無
					62	27	2	5.94	2.970	無
					62	28	2	6.16	3.080	無
					64	27	2	6.26	3.130	無
					64	28	1	3.25	3.250	無
					64	31	1	3.59	3.590	無
					74	30	1	4.43	4.430	無
					74	31	1	4.58	4.580	無
				品質計			74	140.34		
			態様計		48	26	74	140.34		
		生被計					74	140.34		
	材種計						74	140.34		
	低質材	生立木	生立木		20	17	1	0.27	0.270	無
					24	18	1	0.39	0.390	無
					26	17	1	0.43	0.430	無
					26	19	1	0.48	0.480	無
					30	20	1	0.66	0.660	無
					42	22	1	1.27	1.270	無
					44	23	1	1.43	1.430	無
				品質計			7	4.93		
			態様計		30	19	7	4.93		
		生被計					7	4.93		
	材種計						7	4.93		
一樹種計一							81	145.27		
一N計一							81	145.27		
一合計一							81	145.27		

\* 態様計の胸高直径、樹高は、平均胸高直径、平均樹高である。

## 樹 材 種 別 一 覧 表

復命書番号： 04 - 120  
林班： 2068

森林事務所： 本城森林事務所  
小班： み

国有林名： 黒仁田  
伐区：

樹 種 名	材 種 分 区	生 被 別	態 様 分 区	品 質 分 区	胸 高 直 径	樹 高	本 数	幹 材 積	平 均 単 木 材 積	控 除 有 無
スギ	一般材	生立木	生立木	高齢級	20	19	6	1.80	0.300	無
					22	21	30	11.70	0.390	無
					24	22	19	9.12	0.480	無
					26	23	38	22.42	0.590	無
					28	24	31	21.70	0.700	無
					30	25	47	39.01	0.830	無
					32	26	55	52.25	0.950	無
					34	27	74	80.66	1.090	無
					36	27	63	75.60	1.200	無
					38	28	44	59.84	1.360	無
					40	29	47	72.38	1.540	無
					42	29	67	111.89	1.670	無
					44	29	55	99.00	1.800	無
					46	29	57	110.58	1.940	無
					48	29	34	70.72	2.080	無
					50	29	25	55.75	2.230	無
					52	30	50	123.00	2.460	無
					54	30	24	62.88	2.620	無
					56	31	29	83.52	2.880	無
					58	31	28	85.40	3.050	無
					60	31	25	80.75	3.230	無
					62	31	18	61.38	3.410	無
					64	31	7	25.13	3.590	無
					66	31	7	26.46	3.780	無
					68	31	1	3.97	3.970	無
					70	30	1	4.04	4.040	無
					72	30	2	8.46	4.230	無
					76	30	2	9.26	4.630	無
					88	30	1	5.91	5.910	無
				品質計			887	1,474.58		
			態様計		42	28	887	1,474.58		
		生被計					887	1,474.58		
	材種計						887	1,474.58		
	低質材	生立木	生立木		16	15	1	0.16	0.160	無
					18	17	3	0.66	0.220	無

\* 態様計の胸高直径、樹高は、平均胸高直径、平均樹高である。

樹 材 種 別 一 覧 表

復命書番号： 04 - 120  
林班： 2068

森林事務所： 本城森林事務所  
小班： み

国有林名： 黒仁田  
伐区：

樹種名	材種分	生被別	態様分	品質分	胸高直径	樹高	本数	幹材積	平均木材積	控除有無
スギ	低質材	生立木	生立木		20	19	4	1.20	0.300	無
					22	21	6	2.34	0.390	無
					24	22	6	2.88	0.480	無
					26	23	6	3.54	0.590	無
					28	24	2	1.40	0.700	無
					30	25	2	1.66	0.830	無
					32	26	2	1.90	0.950	無
					34	27	2	2.18	1.090	無
					36	27	1	1.20	1.200	無
					38	28	2	2.72	1.360	無
					42	29	4	6.68	1.670	無
					54	30	1	2.62	2.620	無
				品質計			42	31.14		
			態様計		28	23	42	31.14		
		生被計					42	31.14		
	材種計						42	31.14		
- 樹種計 -							929	1,505.72		
- N 計 -							929	1,505.72		
- 合計 -							929	1,505.72		

\* 態様計の胸高直径、樹高は、平均胸高直径、平均樹高である。

樹 材 種 別 一 覧 表

復命書番号： 04 - 121  
林班： 2068

森林事務所： 本城森林事務所  
小班： し

国有林名： 黒仁田  
伐区：

樹 種 名	材 種 分 区	生 被 別	態 様 区 分	品 質 区 分	胸 高 直 径	樹 高	本 数	幹 材 積	平 均 単 木 材 積	控 除 有 無
スギ	一般材	生立木	生立木	高齢級	20	21	1	0.33	0.330	無
					22	23	1	0.43	0.430	無
					24	22	2	0.96	0.480	無
					24	23	3	1.53	0.510	無
					24	24	1	0.53	0.530	無
					26	21	1	0.53	0.530	無
					26	22	2	1.12	0.560	無
					26	23	4	2.36	0.590	無
					26	24	3	1.83	0.610	無
					28	22	1	0.64	0.640	無
					28	23	2	1.34	0.670	無
					28	24	5	3.50	0.700	無
					28	25	3	2.19	0.730	無
					30	23	2	1.52	0.760	無
					30	24	6	4.74	0.790	無
					30	25	3	2.49	0.830	無
					32	23	3	2.52	0.840	無
					32	24	4	3.52	0.880	無
					32	25	4	3.68	0.920	無
					34	22	1	0.89	0.890	無
					34	24	1	0.97	0.970	無
					34	25	2	2.02	1.010	無
					36	23	2	2.06	1.030	無
					36	24	6	6.42	1.070	無
					36	25	8	8.88	1.110	無
					36	26	5	5.80	1.160	無
					38	22	1	1.08	1.080	無
					38	23	1	1.12	1.120	無
					38	24	2	2.34	1.170	無
					38	25	5	6.10	1.220	無
					38	26	3	3.81	1.270	無
					40	23	1	1.22	1.220	無
					40	24	3	3.84	1.280	無
					40	25	4	5.32	1.330	無
					40	26	3	4.14	1.380	無

\* 態様計の胸高直径、樹高は、平均胸高直径、平均樹高である。

樹 材 種 別 一 覧 表

復命書番号： 04 - 121  
林班： 2068

森林事務所： 本城森林事務所  
小班： し

国有林名： 黒仁田  
伐区：

樹 種 名	材 種 分 区	生 被 別	態 様 区 分	品 質 区 分	胸 高 直 径	樹 高	本 数	幹 材 積	平 均 単 木 材 積	控 除 有 無
スギ	一般材	生立木	生立木	高齢級	40	27	2	2.86	1.430	無
					42	23	1	1.33	1.330	無
					42	24	3	4.14	1.380	無
					42	25	6	8.64	1.440	無
					42	26	8	12.00	1.500	無
					42	27	4	6.20	1.550	無
					44	23	1	1.43	1.430	無
					44	24	1	1.50	1.500	無
					44	25	2	3.12	1.560	無
					44	26	4	6.48	1.620	無
					44	27	2	3.36	1.680	無
					46	24	1	1.61	1.610	無
					46	25	2	3.36	1.680	無
					46	26	5	8.70	1.740	無
					46	27	3	5.43	1.810	無
					48	25	1	1.80	1.800	無
					48	26	3	5.61	1.870	無
					48	27	4	7.76	1.940	無
					48	28	2	4.02	2.010	無
					50	25	1	1.93	1.930	無
					50	26	2	4.00	2.000	無
					50	27	2	4.16	2.080	無
					50	28	2	4.30	2.150	無
					52	24	1	1.97	1.970	無
					52	26	2	4.28	2.140	無
					52	27	4	8.88	2.220	無
					52	28	1	2.30	2.300	無
					54	27	1	2.36	2.360	無
					56	24	1	2.23	2.230	無
					56	27	2	5.02	2.510	無
					56	28	1	2.60	2.600	無
					58	27	1	2.66	2.660	無
					60	27	1	2.82	2.820	無
					62	27	3	8.91	2.970	無
					62	28	1	3.08	3.080	無

\* 態様計の胸高直径、樹高は、平均胸高直径、平均樹高である。

樹 材 種 別 一 覧 表

復命書番号： 04 - 121  
林班： 2068

森林事務所： 本城森林事務所  
小班： し

国有林名： 黒仁田  
伐区：

樹種名	材種分	生被別	態様分	品質分	胸高直径	樹高	本数	幹材積	平均単木材積	控除有無
スギ	一般材	生立木	生立木	高齢級	64	25	1	2.90	2.900	無
				品質計			181	245.52		
			態様計		40	25	181	245.52		
		生被計					181	245.52		
	材種計						181	245.52		
	低質材	生立木	生立木		18	15	1	0.19	0.190	無
					22	22	2	0.82	0.410	無
					24	21	1	0.46	0.460	無
					24	22	1	0.48	0.480	無
					26	20	1	0.51	0.510	無
					26	22	1	0.56	0.560	無
					26	23	2	1.18	0.590	無
					28	14	1	0.40	0.400	無
					32	21	1	0.77	0.770	無
					32	23	2	1.68	0.840	無
					34	23	1	0.93	0.930	無
					36	21	1	0.94	0.940	無
					42	24	2	2.76	1.380	無
					44	24	1	1.50	1.500	無
				品質計			18	13.18		
			態様計		30	22	18	13.18		
		生被計					18	13.18		
	材種計						18	13.18		
- 樹種計 -							199	258.70		
- N 計 -							199	258.70		
- 合計 -							199	258.70		

\* 態様計の胸高直径、樹高は、平均胸高直径、平均樹高である。



樹 材 種 別 一 覧 表

復命書番号： 04 - 122  
林班： 2068

森林事務所： 本城森林事務所  
小班： も

国有林名： 黒仁田  
伐区：

樹 種 名	材 種 分 区	生 被 別	態 様 分 区	品 質 分 区	胸 高 直 径	樹 高	本 数	幹 材 積	平 均 単 木 材 積	控 除 有 無
スギ	一般材	生立木	生立木	高齢級	18	15	2	0.38	0.190	無
					20	17	4	1.08	0.270	無
					22	19	26	9.36	0.360	無
					24	21	40	18.40	0.460	無
					26	22	52	29.12	0.560	無
					28	22	70	44.80	0.640	無
					30	23	70	53.20	0.760	無
					32	23	92	77.28	0.840	無
					34	24	92	89.24	0.970	無
					36	25	86	95.46	1.110	無
					38	25	64	78.08	1.220	無
					40	25	57	75.81	1.330	無
					42	26	51	76.50	1.500	無
					44	26	45	72.90	1.620	無
					46	26	33	57.42	1.740	無
					48	26	26	48.62	1.870	無
					50	27	23	47.84	2.080	無
					52	27	23	51.06	2.220	無
					54	27	24	56.64	2.360	無
					56	27	24	60.24	2.510	無
					58	28	21	57.96	2.760	無
					60	28	9	26.28	2.920	無
					62	28	8	24.64	3.080	無
				品質計			942	1,152.31		
			態様計		38	24	942	1,152.31		
		生被計					942	1,152.31		
	材種計						942	1,152.31		
	低質材	生立木	生立木		18	15	2	0.38	0.190	無
					20	17	3	0.81	0.270	無
					22	19	9	3.24	0.360	無
					24	21	9	4.14	0.460	無
					26	22	5	2.80	0.560	無
					28	22	4	2.56	0.640	無
					30	23	1	0.76	0.760	無
					32	23	1	0.84	0.840	無

\* 態様計の胸高直径、樹高は、平均胸高直径、平均樹高である。

# 樹 材 種 別 一 覧 表

復命書番号： 04 - 122  
 林班： 2068

森林事務所： 本城森林事務所  
 小班： も

国有林名： 黒仁田  
 伐区：

樹 種 名	材 種 分 区	生 被 別	態 様 区 分	品 質 区 分	胸 高 直 径	樹 高	本 数	幹 材 積	平 均 単 木 材 積	控 除 有 無
スギ	低質材	生立木	生立木		34	24	1	0.97	0.970	無
					38	25	2	2.44	1.220	無
					40	25	1	1.33	1.330	無
				品質計			38	20.27		
			態様計		24	21	38	20.27		
		生被計					38	20.27		
	材種計						38	20.27		
-樹種計-							980	1,172.58		
-N計-							980	1,172.58		
-合計-							980	1,172.58		

\* 態様計の胸高直径、樹高は、平均胸高直径、平均樹高である。

樹 材 種 別 一 覧 表

復命書番号： 04 - 124  
林班： 2068

森林事務所： 本城森林事務所  
小班： ん

国有林名： 黒仁田  
伐区：

樹 種 名	材 種 分 区	生 被 別	態 様 分 区	品 質 分 区	胸 高 直 径	樹 高	本 数	幹 材 積	平 均 単 木 材 積	控 除 有 無
スギ	一般材	生立木	生立木	高齢級	18	16	3	0.63	0.210	無
					20	18	12	3.36	0.280	無
					22	20	41	15.17	0.370	無
					24	21	55	25.30	0.460	無
					26	21	87	46.11	0.530	無
					28	22	108	69.12	0.640	無
					30	23	109	82.84	0.760	無
					32	24	137	120.56	0.880	無
					34	24	101	97.97	0.970	無
					36	24	100	107.00	1.070	無
					38	24	75	87.75	1.170	無
					40	25	48	63.84	1.330	無
					42	25	19	27.36	1.440	無
					44	26	21	34.02	1.620	無
					46	26	14	24.36	1.740	無
					48	26	7	13.09	1.870	無
					50	27	5	10.40	2.080	無
					52	27	4	8.88	2.220	無
					54	28	5	12.25	2.450	無
					56	28	4	10.40	2.600	無
					58	28	5	13.80	2.760	無
					60	28	4	11.68	2.920	無
					62	28	3	9.24	3.080	無
				品質計			967	895.13		
			態様計		32	23	967	895.13		
		生被計					967	895.13		
	材種計						967	895.13		
	低質材	生立木	生立木		16	14	4	0.60	0.150	無
					18	16	10	2.10	0.210	無
					20	18	14	3.92	0.280	無
					22	20	3	1.11	0.370	無
					24	21	5	2.30	0.460	無
					26	21	2	1.06	0.530	無
					28	22	4	2.56	0.640	無
					30	23	1	0.76	0.760	無

\* 態様計の胸高直径、樹高は、平均胸高直径、平均樹高である。

樹 材 種 別 一 覧 表

復命書番号： 04 - 124  
林班 : 2068

森林事務所 : 本城森林事務所  
小班 : ん

国有林名 : 黒仁田  
伐区 :

樹 種 名	材 種 分 区	生 被 別	態 様 区 分	品 質 区 分	胸 高 直 径	樹 高	本 数	幹 材 積	平 均 単 木 材 積	控 除 有 無
スギ	低質材	生立木	生立木	品質計			43	14.41		
			態様計		20	18	43	14.41		
		生被計					43	14.41		
	材種計						43	14.41		
- 樹種計 -							1,010	909.54		
- N 計 -							1,010	909.54		
- 合 計 -							1,010	909.54		

\* 態様計の胸高直径、樹高は、平均胸高直径、平均樹高である。

樹 材 種 別 一 覧 表

復命書番号： 04 - 125  
林班： 2068

森林事務所： 本城森林事務所  
小班： ん 1

国有林名： 黒仁田  
伐区：

樹 種 名	材 種 分 区	生 被 別	態 様 区 分	品 質 区 分	胸 高 直 径	樹 高	本 数	幹 材 積	平 均 単 木 材 積	控 除 有 無
スギ	一般材	生立木	生立木	高齢級	20	17	1	0.27	0.270	無
					22	18	6	2.04	0.340	無
					24	21	11	5.06	0.460	無
					26	23	8	4.72	0.590	無
					28	23	10	6.70	0.670	無
					30	24	15	11.85	0.790	無
					32	24	22	19.36	0.880	無
					34	25	17	17.17	1.010	無
					36	25	21	23.31	1.110	無
					38	26	15	19.05	1.270	無
					40	27	13	18.59	1.430	無
					42	28	12	19.32	1.610	無
					44	28	16	27.84	1.740	無
					46	29	14	27.16	1.940	無
					48	30	10	21.50	2.150	無
					50	30	9	20.79	2.310	無
					52	30	15	36.90	2.460	無
					54	30	2	5.24	2.620	無
					56	31	6	17.28	2.880	無
					58	31	9	27.45	3.050	無
					60	31	4	12.92	3.230	無
					62	31	7	23.87	3.410	無
					64	31	9	32.31	3.590	無
					66	31	5	18.90	3.780	無
					68	31	4	15.88	3.970	無
					70	31	6	25.02	4.170	無
					72	31	1	4.37	4.370	無
					74	31	4	18.32	4.580	無
					78	31	1	4.99	4.990	無
					82	32	2	11.20	5.600	無
				品質計			275	499.38		
			態様計		44	27	275	499.38		
		生被計					275	499.38		
	材種計						275	499.38		
	低質材	生立木	生立木		18	16	3	0.63	0.210	無

\* 態様計の胸高直径、樹高は、平均胸高直径、平均樹高である。

# 樹 材 種 別 一 覧 表

復命書番号 : 04 - 125  
林班 : 2068

森林事務所 : 本城森林事務所  
小班 : ん 1

国有林名 : 黒仁田  
伐区 :

樹 種 名	材 種 分 区	生 被 別	態 様 分 区	品 質 分 区	胸 高 直 径	樹 高	本 数	幹 材 積	平 均 単 木 材 積	控 除 有 無
スギ	低質材	生立木	生立木		22	18	1	0.34	0.340	無
					36	25	1	1.11	1.110	無
				品質計			5	2.08		
			態様計		22	18	5	2.08		
		生被計					5	2.08		
	材種計						5	2.08		
－ 樹種計 －							280	501.46		
－ N 計 －							280	501.46		
－ 合 計 －							280	501.46		

\* 態様計の胸高直径、樹高は、平均胸高直径、平均樹高である。

樹 材 種 別 一 覧 表

復命書番号： 04 - 126  
林班： 2068

森林事務所： 本城森林事務所  
小班： ん 2

国有林名： 黒仁田  
伐区：

樹 種 名	材 種 分 区	生 被 別	態 様 分 区	品 質 分 区	胸 高 直 径	樹 高	本 数	幹 材 積	平 均 単 木 材 積	控 除 有 無
スギ	一般材	生立木	生立木	高齢級	18	18	3	0.69	0.230	無
					20	19	18	5.40	0.300	無
					22	20	22	8.14	0.370	無
					24	21	41	18.86	0.460	無
					26	22	62	34.72	0.560	無
					28	23	68	45.56	0.670	無
					30	23	83	63.08	0.760	無
					32	23	106	89.04	0.840	無
					34	24	95	92.15	0.970	無
					36	24	96	102.72	1.070	無
					38	24	87	101.79	1.170	無
					40	25	61	81.13	1.330	無
					42	25	45	64.80	1.440	無
					44	26	20	32.40	1.620	無
					46	26	21	36.54	1.740	無
					48	27	14	27.16	1.940	無
					50	28	5	10.75	2.150	無
					52	28	5	11.50	2.300	無
					54	28	1	2.45	2.450	無
					56	28	1	2.60	2.600	無
					62	28	1	3.08	3.080	無
				品質計			855	834.56		
			態様計		34	24	855	834.56		
		生被計					855	834.56		
	材種計						855	834.56		
	低質材	生立木	生立木		16	15	1	0.16	0.160	無
					18	18	1	0.23	0.230	無
					20	19	7	2.10	0.300	無
				品質計			9	2.49		
			態様計		18	18	9	2.49		
		生被計					9	2.49		
	材種計						9	2.49		
- 樹種計 -							864	837.05		
- N 計 -							864	837.05		
- 合計 -							864	837.05		

\* 態様計の胸高直径、樹高は、平均胸高直径、平均樹高である。

樹 材 種 別 一 覧 表

復命書番号： 04 - 127  
林班： 2068

森林事務所： 本城森林事務所  
小班： ん 3

国有林名： 黒仁田  
伐区：

樹 種 名	材 種 分 区	生 被 別	態 様 分 区	品 質 分 区	胸 高 直 径	樹 高	本 数	幹 材 積	平 均 単 木 材 積	控 除 有 無
スギ	一般材	生立木	生立木	高齢級	18	16	2	0.42	0.210	無
					20	18	16	4.48	0.280	無
					22	20	30	11.10	0.370	無
					24	20	41	18.04	0.440	無
					26	21	69	36.57	0.530	無
					28	23	51	34.17	0.670	無
					30	23	51	38.76	0.760	無
					32	24	51	44.88	0.880	無
					34	24	37	35.89	0.970	無
					36	25	38	42.18	1.110	無
					38	26	36	45.72	1.270	無
					40	27	22	31.46	1.430	無
					42	28	25	40.25	1.610	無
					44	28	20	34.80	1.740	無
					46	28	15	28.20	1.880	無
					48	29	9	18.72	2.080	無
					50	28	8	17.20	2.150	無
					52	28	2	4.60	2.300	無
					54	29	5	12.70	2.540	無
					56	29	2	5.38	2.690	無
					58	29	1	2.86	2.860	無
					62	29	1	3.19	3.190	無
				品質計			532	511.57		
			態様計		32	24	532	511.57		
		生被計					532	511.57		
	材種計						532	511.57		
	低質材	生立木	生立木		16	13	1	0.13	0.130	無
					18	16	9	1.89	0.210	無
					20	18	7	1.96	0.280	無
					22	20	3	1.11	0.370	無
					24	20	2	0.88	0.440	無
					26	21	1	0.53	0.530	無
				品質計			23	6.50		
			態様計		20	18	23	6.50		
		生被計					23	6.50		

\* 態様計の胸高直径、樹高は、平均胸高直径、平均樹高である。



樹 材 種 別 一 覧 表

復命書番号： 04 - 127  
 林班： 2068

森林事務所： 本城森林事務所  
 小班： ん 3

国有林名： 黒仁田  
 伐区：

樹 種 名	材 種 区 分	生 被 別	態 様 区 分	品 質 区 分	胸 高 直 径	樹 高	本 数	幹 材 積	平 均 単 木 材 積	控 除 有 無
スギ	材種計						23	6.50		
－樹種計－							555	518.07		
－N 計－							555	518.07		
－合 計－							555	518.07		

\* 態様計の胸高直径、樹高は、平均胸高直径、平均樹高である。

樹 材 種 別 一 覧 表

復命書番号： 04 - 128  
林班： 2068

森林事務所： 本城森林事務所  
小班： ん 8

国有林名： 黒仁田  
伐区：

樹 種 名	材 種 分 区	生 被 別	態 様 分 区	品 質 分 区	胸 高 直 径	樹 高	本 数	幹 材 積	平 均 単 木 材 積	控 除 有 無
スギ	一般材	生立木	生立木	高齢級	16	14	7	1.05	0.150	無
					18	16	25	5.25	0.210	無
					20	17	71	19.17	0.270	無
					22	19	186	66.96	0.360	無
					24	19	239	100.38	0.420	無
					26	20	336	171.36	0.510	無
					28	21	367	223.87	0.610	無
					30	22	450	328.50	0.730	無
					32	23	426	357.84	0.840	無
					34	24	353	342.41	0.970	無
					36	24	276	295.32	1.070	無
					38	24	205	239.85	1.170	無
					40	25	118	156.94	1.330	無
					42	25	68	97.92	1.440	無
					44	25	44	68.64	1.560	無
					46	25	26	43.68	1.680	無
					48	25	12	21.60	1.800	無
					50	26	17	34.00	2.000	無
					52	26	7	14.98	2.140	無
					54	27	7	16.52	2.360	無
					56	27	10	25.10	2.510	無
					58	27	1	2.66	2.660	無
					60	27	3	8.46	2.820	無
					62	28	2	6.16	3.080	無
					64	28	3	9.75	3.250	無
				品質計			3,259	2,658.37		
			態様計		30	22	3,259	2,658.37		
		生被計					3,259	2,658.37		
	材種計						3,259	2,658.37		
	低質材	生立木	生立木		12	11	6	0.42	0.070	無
					14	13	13	1.43	0.110	無
					16	14	51	7.65	0.150	無
					18	16	47	9.87	0.210	無
					20	17	57	15.39	0.270	無
					22	19	52	18.72	0.360	無

\* 態様計の胸高直径、樹高は、平均胸高直径、平均樹高である。

樹 材 種 別 一 覧 表

復命書番号 : 04 - 128  
林班 : 2068

森林事務所 : 本城森林事務所  
小班 : ん 8

国有林名 : 黒仁田  
伐区 :

樹 種 名	材 種 分 区	生 被 別	態 様 分 区	品 質 分 区	胸 高 直 径	樹 高	本 数	幹 材 積	平 均 単 木 材 積	控 除 有 無
スギ	低質材	生立木	生立木		24	19	30	12.60	0.420	無
					26	20	16	8.16	0.510	無
					28	21	8	4.88	0.610	無
					30	22	1	0.73	0.730	無
					32	23	4	3.36	0.840	無
					34	24	2	1.94	0.970	無
					36	24	1	1.07	1.070	無
					40	25	2	2.66	1.330	無
				品質計			290	88.88		
			態様計		20	17	290	88.88		
		生被計					290	88.88		
	材種計						290	88.88		
- 樹種計 -							3,549	2,747.25		
- N 計 -							3,549	2,747.25		
- 合 計 -							3,549	2,747.25		

\* 態様計の胸高直径、樹高は、平均胸高直径、平均樹高である。

樹 材 種 別 一 覧 表

復命書番号： 04 - 129  
林班： 2068

森林事務所： 本城森林事務所  
小班： ん 8

国有林名： 黒仁田  
伐区：

樹 種 名	材 種 分 区	生 被 別	態 様 分 区	品 質 分 区	胸 高 直 径	樹 高	本 数	幹 材 積	平 均 木 材 積	控 除 有 無
広葉樹Ⅱ	低質材	生立木	生立木		16	11	2	0.22	0.110	無
					16	12	5	0.60	0.120	無
					16	13	5	0.65	0.130	無
					16	14	4	0.56	0.140	無
					18	12	2	0.30	0.150	無
					18	13	3	0.48	0.160	無
					18	14	6	1.08	0.180	無
					18	15	1	0.19	0.190	無
					20	12	1	0.19	0.190	無
					20	13	4	0.80	0.200	無
					20	14	5	1.10	0.220	無
					20	15	5	1.15	0.230	無
					20	16	1	0.25	0.250	無
					22	13	3	0.72	0.240	無
					22	14	4	1.04	0.260	無
					22	15	6	1.68	0.280	無
					22	16	2	0.58	0.290	無
					24	13	1	0.28	0.280	無
					24	14	2	0.60	0.300	無
					24	15	3	0.96	0.320	無
					24	16	2	0.68	0.340	無
					26	14	1	0.35	0.350	無
					26	15	2	0.74	0.370	無
					26	16	3	1.17	0.390	無
					26	17	2	0.84	0.420	無
					28	14	1	0.39	0.390	無
					28	15	2	0.84	0.420	無
					28	16	2	0.90	0.450	無
					28	17	4	1.92	0.480	無
					30	16	1	0.52	0.520	無
					30	17	2	1.10	0.550	無
					32	15	1	0.56	0.560	無
					32	16	1	0.59	0.590	無
					32	17	1	0.63	0.630	無
					34	16	1	0.67	0.670	無

\* 態様計の胸高直径、樹高は、平均胸高直径、平均樹高である。

605号物件混生木(別途買受け)

## 樹 材 種 別 一 覧 表

復命書番号： 04 - 129  
 林班： 2068

森林事務所： 本城森林事務所  
 小班： ん 8

国有林名： 黒仁田  
 伐区：

樹 種 名	材 種 区 分	生 被 別	態 様 区 分	品 質 区 分	胸 高 直 径	樹 高	本 数	幹 材 積	平 均 単 木 材 積	控 除 有 無
広葉樹Ⅱ	低質材	生立木	生立木		48	18	1	1.42	1.420	無
					50	18	1	1.53	1.530	無
				品質計			93	28.28		
			態様計		22	14	93	28.28		
		生被計					93	28.28		
	材種計						93	28.28		
- 樹種計 -							93	28.28		
- L 計 -							93	28.28		
- 合 計 -							93	28.28		

\* 態様計の胸高直径、樹高は、平均胸高直径、平均樹高である。

# 605号物件混生木(別途買受け)