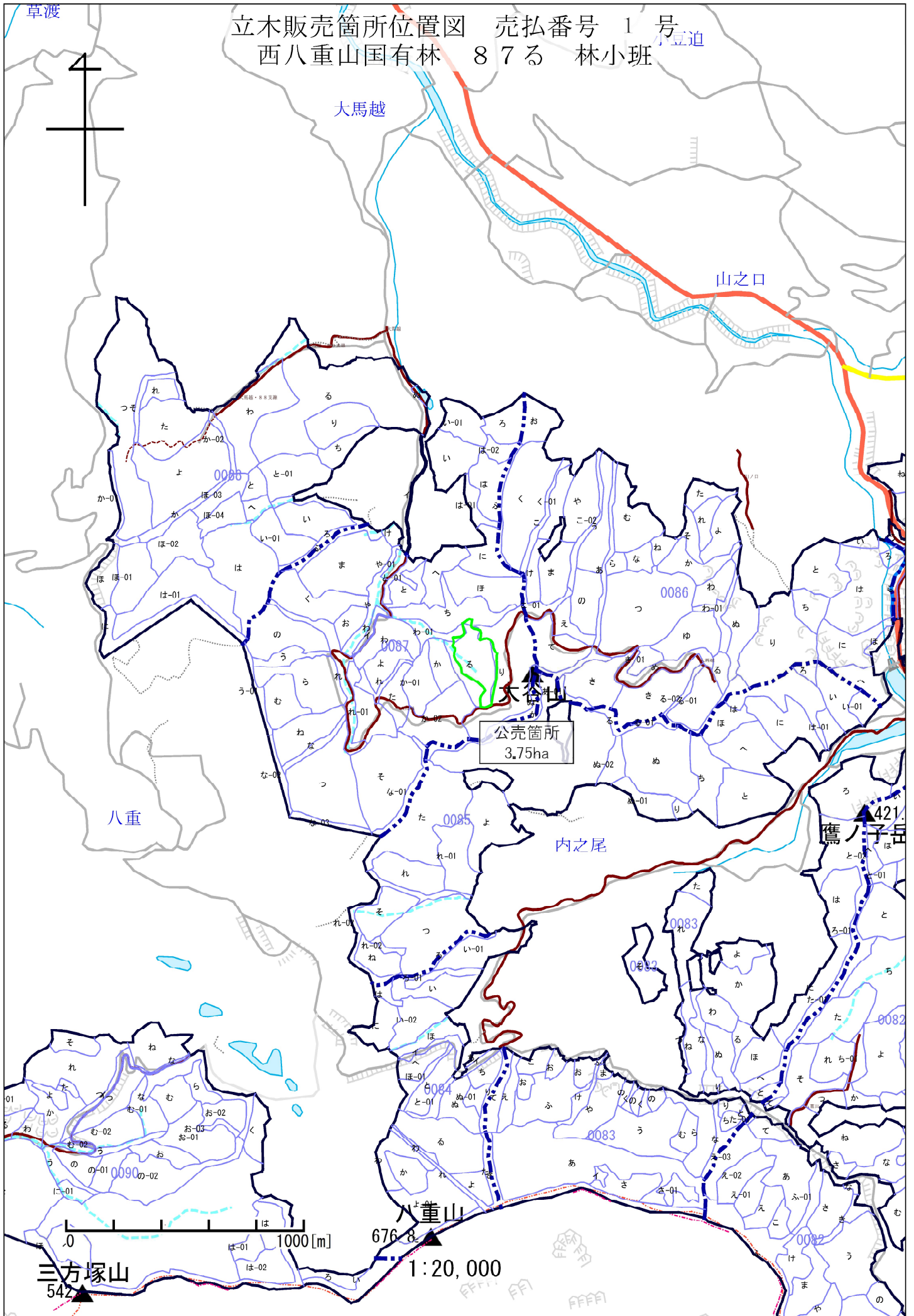
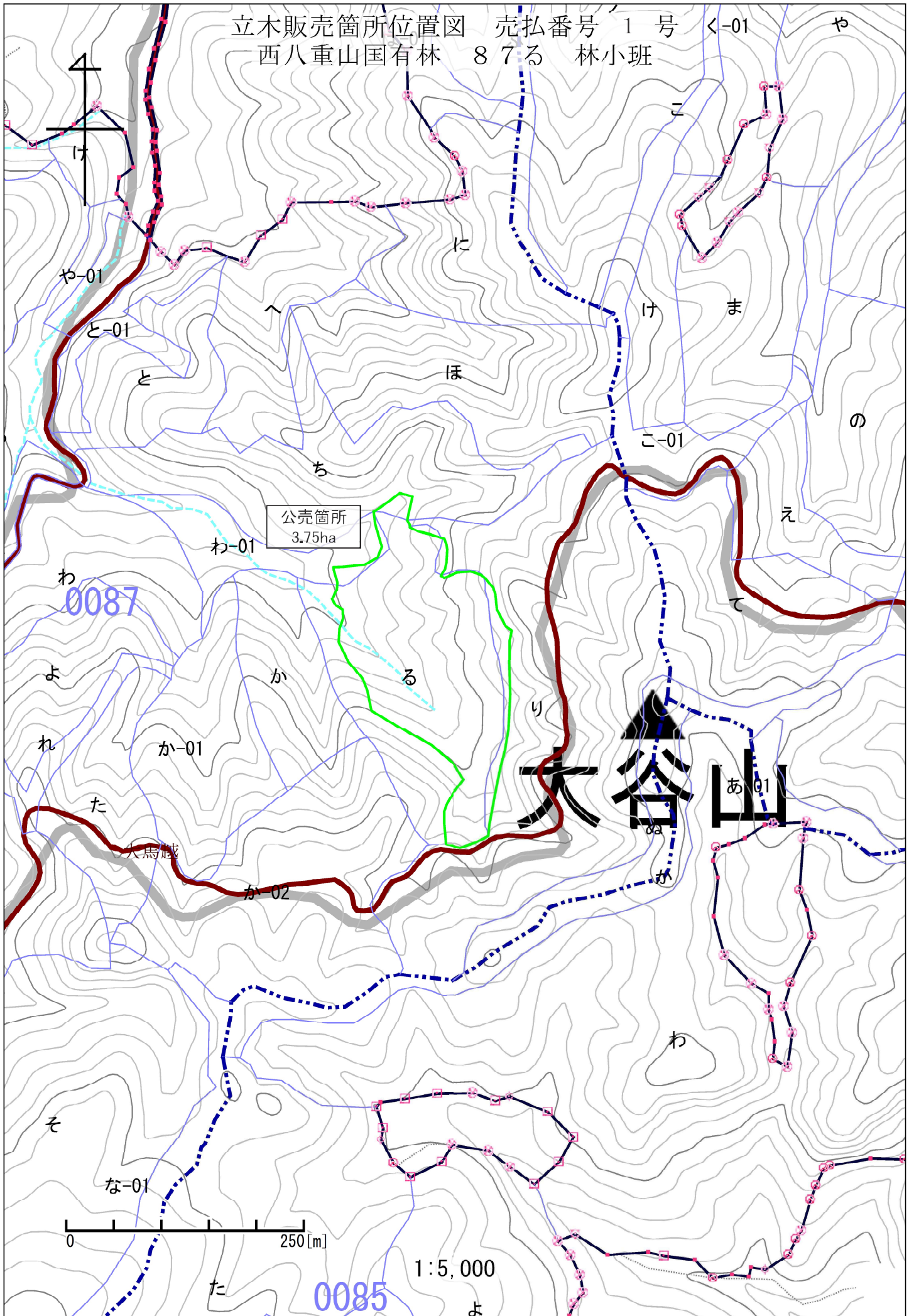




立木販売箇所位置図 売払番号 1 号  
西八重山国有林 87る 林小班



立木販売箇所位置図 売払番号 1号 ぐ-01 や  
西八重山国有林 87る 林小班



樹 材 種 別 一 覧 表

復命書番号： 04－ 411  
林班： 87

森林事務所： 入来森林事務所  
小班： る

国有林名： 西八重山  
伐区：

樹 種 名	材 種 分 区	生 被 別	態 様 分 区	品 質 分 区	胸 高 直 径	樹 高	本 数	幹 材 積	平 均 単 木 材 積	控 除 有 無
スギ	一般材	生立木	生立木		22	18	2	0.68	0.340	無
					24	18	6	2.34	0.390	無
					26	20	12	6.12	0.510	無
					28	21	24	14.64	0.610	無
					30	21	39	26.91	0.690	無
					32	21	49	37.73	0.770	無
					34	22	66	58.74	0.890	無
					36	23	68	70.04	1.030	無
					38	25	81	98.82	1.220	無
					40	26	110	151.80	1.380	無
					42	26	115	172.50	1.500	無
					44	26	105	170.10	1.620	無
					46	27	94	170.14	1.810	無
					48	27	99	192.06	1.940	無
					50	27	83	172.64	2.080	無
					52	27	81	179.82	2.220	無
					54	27	72	169.92	2.360	無
					56	28	47	122.20	2.600	無
					58	29	36	102.96	2.860	無
					60	29	28	84.56	3.020	無
					62	29	22	70.18	3.190	無
					64	29	11	36.96	3.360	無
					66	29	7	24.78	3.540	無
					68	29	4	14.88	3.720	無
					70	30	2	8.08	4.040	無
				品質計			1,263	2,159.60		
			態様計		44	26	1,263	2,159.60		
		生被計					1,263	2,159.60		
	材種計						1,263	2,159.60		
	低質材	生立木	生立木		12	12	1	0.07	0.070	無
					14	14	4	0.44	0.110	無
					16	15	12	1.92	0.160	無
					18	17	14	3.08	0.220	無
					20	17	15	4.05	0.270	無
					22	18	17	5.78	0.340	無

\* 態様計の胸高直径、樹高は、平均胸高直径、平均樹高である。



樹 材 種 別 一 覧 表

復命書番号： 04－ 411  
林班： 87

森林事務所： 入来森林事務所  
小班： る

国有林名： 西八重山  
伐区：

樹 種 名	材 種 分 区	生 被 別	態 様 分 区	品 質 分 区	胸 高 直 径	樹 高	本 数	幹 材 積	平 均 単 木 材 積	控 除 有 無
スギ	低質材	生立木	生立木		24	18	21	8.19	0.390	無
					26	20	25	12.75	0.510	無
					28	21	21	12.81	0.610	無
					30	21	18	12.42	0.690	無
					32	21	19	14.63	0.770	無
					34	22	18	16.02	0.890	無
					36	23	18	18.54	1.030	無
					38	25	16	19.52	1.220	無
					40	26	18	24.84	1.380	無
					42	26	16	24.00	1.500	無
					44	26	10	16.20	1.620	無
					46	27	11	19.91	1.810	無
					48	27	8	15.52	1.940	無
					50	27	6	12.48	2.080	無
					52	27	4	8.88	2.220	無
					54	27	3	7.08	2.360	無
					56	28	3	7.80	2.600	無
					58	29	2	5.72	2.860	無
					60	29	2	6.04	3.020	無
					62	29	1	3.19	3.190	無
					64	29	1	3.36	3.360	無
					66	29	1	3.54	3.540	無
				品質計			305	288.78		
			態様計		34	22	305	288.78		
		生被計					305	288.78		
	材種計						305	288.78		
一樹種計一							1,568	2,448.38		
ヒノキ	一般材	生立木	生立木		28	17	1	0.50	0.500	無
				品質計			1	0.50		
			態様計		28	17	1	0.50		
		生被計					1	0.50		
	材種計						1	0.50		
	低質材	生立木	生立木		30	17	1	0.57	0.570	無
					46	18	1	1.29	1.290	無
				品質計			2	1.86		

\* 態様計の胸高直径、樹高は、平均胸高直径、平均樹高である。

## 樹 材 種 別 一 覧 表

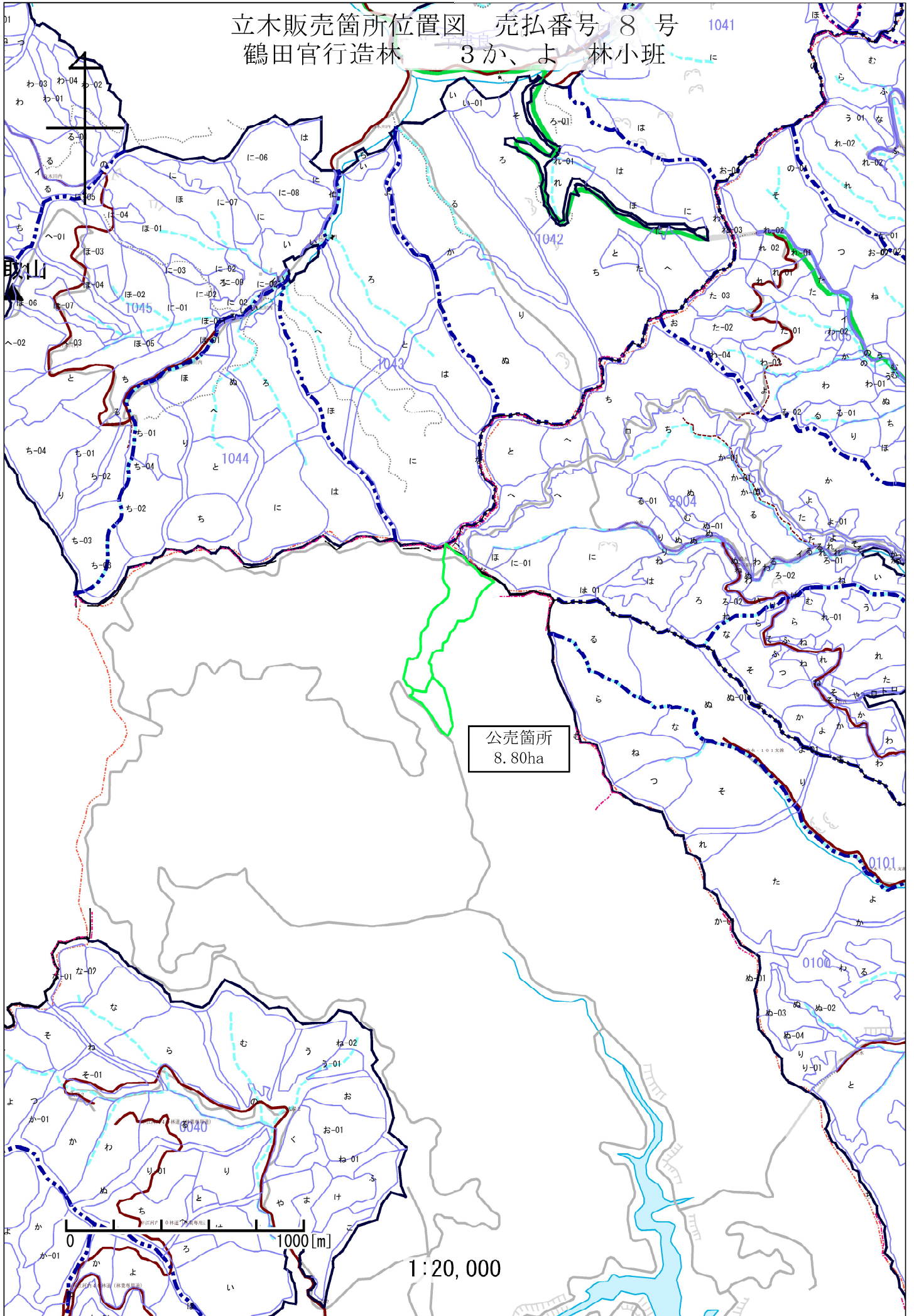
復命書番号： 04 - 411  
林班： 87森林事務所： 入来森林事務所  
小班： る国有林名： 西八重山  
伐区：

樹 種 名	材 種 区 分	生 被 別	態 様 区 分	品 質 区 分	胸 高 直 径	樹 高	本 数	幹 材 積	平 均 単 木 材 積	控 除 有 無
ヒノキ	低質材	生立木	態様計		38	18	2	1.86		
		生被計					2	1.86		
	材種計						2	1.86		
－樹種計－							3	2.36		
－N計－							1,571	2,450.74		
広葉樹Ⅰ	低質材	生立木	生立木		26	17	1	0.44	0.440	無
				品質計			1	0.44		
			態様計		26	17	1	0.44		
		生被計					1	0.44		
	材種計						1	0.44		
－樹種計－							1	0.44		
広葉樹Ⅱ	低質材	生立木	生立木		20	13	1	0.20	0.200	無
					20	14	1	0.22	0.220	無
					22	13	1	0.24	0.240	無
					22	15	1	0.28	0.280	無
					24	12	1	0.26	0.260	無
					24	14	1	0.30	0.300	無
					24	15	1	0.32	0.320	無
					24	16	1	0.34	0.340	無
					26	10	1	0.25	0.250	無
					26	13	1	0.32	0.320	無
					26	14	3	1.05	0.350	無
					26	15	3	1.11	0.370	無
					26	16	2	0.78	0.390	無
					26	18	1	0.44	0.440	無
					26	19	1	0.47	0.470	無
					28	15	2	0.84	0.420	無
					28	16	4	1.80	0.450	無
					30	12	1	0.39	0.390	無
					30	14	1	0.46	0.460	無
					30	15	1	0.49	0.490	無
					30	16	1	0.52	0.520	無
					30	17	1	0.55	0.550	無
					32	16	1	0.59	0.590	無
					32	18	1	0.66	0.660	無

\* 態様計の胸高直径、樹高は、平均胸高直径、平均樹高である。



立木販売箇所位置図 売払番号 8 号  
鶴田官行造林 3 か、よ 林小班



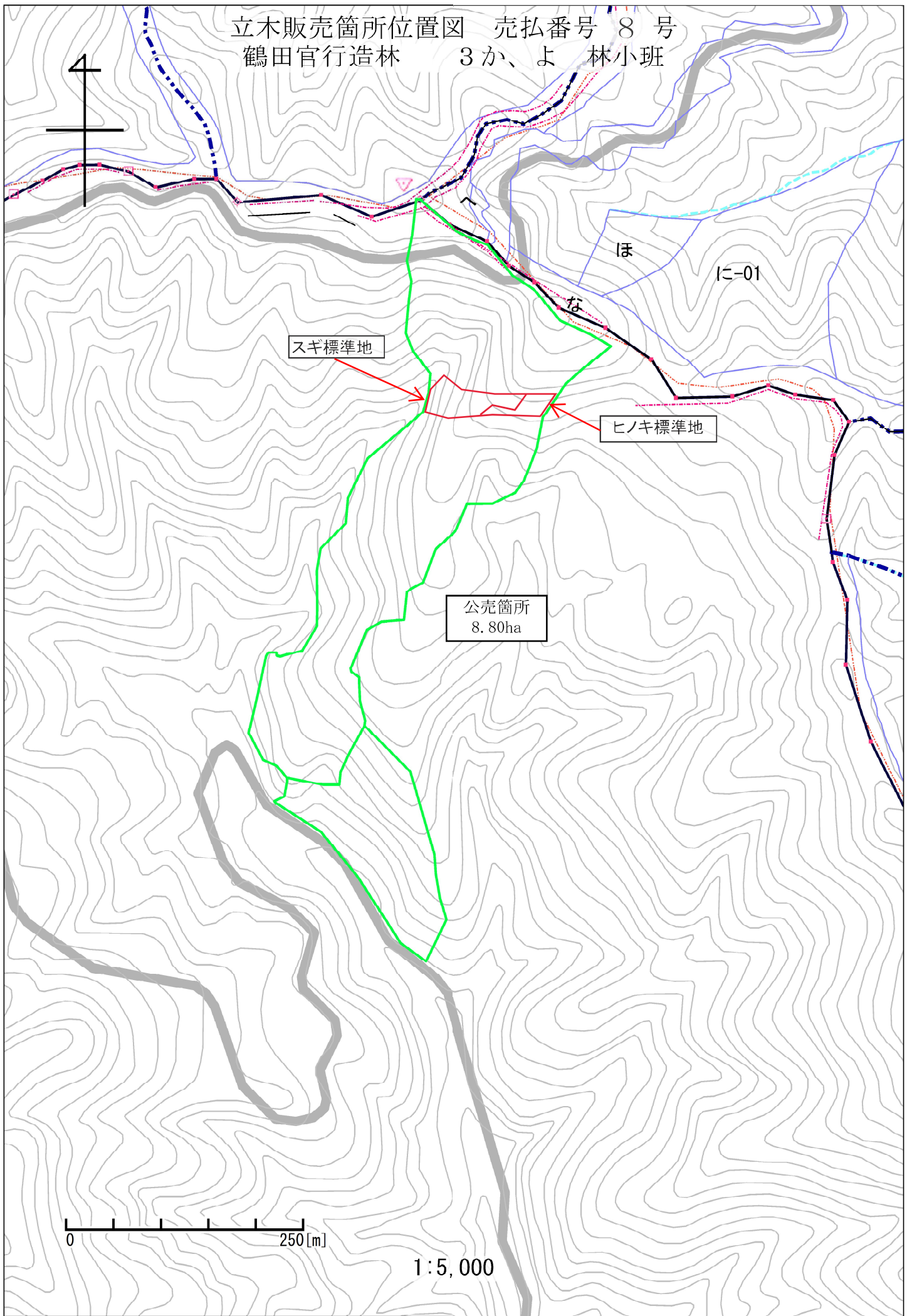
公売箇所  
8.80ha

0 1000 [m]

1:20,000



立木販売箇所位置図 売払番号 8 号  
鶴田官行造林 3 か、よ 林小班



0 250[m]

1:5,000

樹 材 種 別 一 覧 表

復命書番号： 04 - 40  
林班： 3

森林事務所： 宮之城森林事務所  
小班： か

国有林名：  
伐区：

樹 種 名	材 種 分 区	生 被 別	態 様 分 区	品 質 分 区	胸 高 直 径	樹 高	本 数	幹 材 積	平 均 単 木 材 積	控 除 有 無
スギ	一般材	生立木	生立木	高齢級	22	19	4	1.44	0.360	無
					24	21	6	2.76	0.460	無
					26	21	10	5.30	0.530	無
					28	22	29	18.56	0.640	無
					30	23	36	27.36	0.760	無
					32	24	43	37.84	0.880	無
					34	25	61	61.61	1.010	無
					36	25	61	67.71	1.110	無
					38	26	47	59.69	1.270	無
					40	26	46	63.48	1.380	無
					42	26	36	54.00	1.500	無
					44	26	39	63.18	1.620	無
					46	27	30	54.30	1.810	無
					48	27	23	44.62	1.940	無
					50	27	18	37.44	2.080	無
					52	27	8	17.76	2.220	無
					54	28	2	4.90	2.450	無
					56	28	2	5.20	2.600	無
					58	28	3	8.28	2.760	無
					60	27	1	2.82	2.820	無
					62	28	7	21.56	3.080	無
					64	28	1	3.25	3.250	無
					68	28	1	3.59	3.590	無
				品質計			514	666.65		
				間・根	24	21	3	1.38	0.460	無
					26	21	2	1.06	0.530	無
				品質計			5	2.44		
			態様計		38	25	519	669.09		
		生被計					519	669.09		
	材種計						519	669.09		
	低質材	生立木	生立木		12	13	3	0.24	0.080	無
					14	14	1	0.11	0.110	無
					16	14	21	3.15	0.150	無
					18	17	23	5.06	0.220	無
					20	18	28	7.84	0.280	無

\* 態様計の胸高直径、樹高は、平均胸高直径、平均樹高である。

樹 材 種 別 一 覧 表

復命書番号： 04 - 40  
林班： 3

森林事務所： 宮之城森林事務所  
小班： か

国有林名：  
伐区：

樹 種 名	材 種 分 区	生 被 別	態 様 分 区	品 質 分 区	胸 高 直 径	樹 高	本 数	幹 材 積	平 均 木 材 積	控 除 有 無
スギ	低質材	生立木	生立木		22	19	35	12.60	0.360	無
					24	21	42	19.32	0.460	無
					26	21	70	37.10	0.530	無
					28	22	49	31.36	0.640	無
					30	23	47	35.72	0.760	無
					32	24	57	50.16	0.880	無
					34	25	39	39.39	1.010	無
					36	25	28	31.08	1.110	無
					38	26	24	30.48	1.270	無
					40	26	25	34.50	1.380	無
					42	26	10	15.00	1.500	無
					44	26	10	16.20	1.620	無
					46	27	6	10.86	1.810	無
					48	27	4	7.76	1.940	無
					50	27	1	2.08	2.080	無
					52	27	1	2.22	2.220	無
					54	28	1	2.45	2.450	無
					58	28	2	5.52	2.760	無
					64	28	1	3.25	3.250	無
				品質計			528	403.45		
			態様計		30	22	528	403.45		
		生被計					528	403.45		
	材種計						528	403.45		
一樹種計一							1,047	1,072.54		
ヒノキ	一般材	生立木	生立木	高齢級	18	17	3	0.66	0.220	無
					20	18	19	5.51	0.290	無
					22	19	32	11.84	0.370	無
					24	20	52	23.40	0.450	無
					26	20	57	29.64	0.520	無
					28	20	96	57.60	0.600	無
					30	20	87	58.29	0.670	無
					32	21	76	60.80	0.800	無
					34	21	61	54.29	0.890	無
					36	22	49	50.47	1.030	無
					38	22	29	33.06	1.140	無

\* 態様計の胸高直径、樹高は、平均胸高直径、平均樹高である。

樹 材 種 別 一 覧 表

復命書番号： 04 - 40  
林班： 3

森林事務所： 宮之城森林事務所  
小班： か

国有林名：  
伐区：

樹 種 名	材 種 分 区	生 被 別	態 様 分 区	品 質 分 区	胸 高 直 径	樹 高	本 数	幹 材 積	平 均 木 材 積	控 除 有 無
ヒノキ	一般材	生立木	生立木	高齢級	40	22	17	21.25	1.250	無
					42	22	6	8.16	1.360	無
					44	23	6	9.30	1.550	無
					50	25	2	4.26	2.130	無
				品質計			592	428.53		
				間・根	20	18	2	0.58	0.290	無
					22	19	9	3.33	0.370	無
					24	20	11	4.95	0.450	無
					26	20	12	6.24	0.520	無
				品質計			34	15.10		
			態様計		30	20	626	443.63		
		生被計					626	443.63		
	材種計						626	443.63		
	低質材	生立木	生立木		14	12	10	1.00	0.100	無
					16	15	29	4.64	0.160	無
					18	17	59	12.98	0.220	無
					20	18	59	17.11	0.290	無
					22	19	41	15.17	0.370	無
					24	20	36	16.20	0.450	無
					26	20	39	20.28	0.520	無
					28	20	22	13.20	0.600	無
					30	20	18	12.06	0.670	無
					32	21	8	6.40	0.800	無
					34	21	7	6.23	0.890	無
					36	22	4	4.12	1.030	無
					38	22	2	2.28	1.140	無
					40	22	2	2.50	1.250	無
					42	22	1	1.36	1.360	無
					44	23	1	1.55	1.550	無
					46	23	1	1.68	1.680	無
				品質計			339	138.76		
			態様計		22	18	339	138.76		
		生被計					339	138.76		
	材種計						339	138.76		
一樹種計一							965	582.39		

\* 態様計の胸高直径、樹高は、平均胸高直径、平均樹高である。



樹 材 種 別 一 覧 表

復命書番号： 04 - 40  
林班： 3

森林事務所： 宮之城森林事務所  
小班： か

国有林名：  
伐区：

樹 種 名	材 種 分 区	生 被 別	態 様 分 区	品 質 分 区	胸 高 直 径	樹 高	本 数	幹 材 積	平 均 木 材 積	控 除 有 無
— N 計 —							2,012	1,654.93		
広葉樹Ⅱ	低質材	生立木	生立木		20	9	1	0.14	0.140	無
					20	11	1	0.17	0.170	無
					20	12	1	0.19	0.190	無
					22	13	2	0.48	0.240	無
					22	14	2	0.52	0.260	無
					22	15	1	0.28	0.280	無
					22	16	2	0.58	0.290	無
					24	13	1	0.28	0.280	無
					24	14	1	0.30	0.300	無
					24	16	2	0.68	0.340	無
					24	18	1	0.38	0.380	無
					26	15	2	0.74	0.370	無
					26	16	2	0.78	0.390	無
					28	13	1	0.37	0.370	無
					28	15	1	0.42	0.420	無
					28	18	1	0.50	0.500	無
					30	12	2	0.78	0.390	無
					30	17	1	0.55	0.550	無
					32	16	1	0.59	0.590	無
					32	18	1	0.66	0.660	無
					34	14	1	0.59	0.590	無
					36	17	1	0.79	0.790	無
				品質計			29	10.77		
			態様計		26	15	29	10.77		
		生被計					29	10.77		
	材種計						29	10.77		
— 樹種計 —							29	10.77		
— L 計 —							29	10.77		
— 合 計 —							2,041	1,665.70		

\* 態様計の胸高直径、樹高は、平均胸高直径、平均樹高である。

樹 材 種 別 一 覧 表

復命書番号： 04 - 144  
林班： 3

森林事務所： 宮之城森林事務所  
小班： よ

国有林名：  
伐区： 1

樹 種 名	材 種 分 区	生 被 別	態 様 分 区	品 質 分 区	胸 高 直 径	樹 高	本 数	幹 材 積	平 均 木 材 積	控 除 有 無
スギ	一般材	生立木	生立木	高齢級	22	18	14	4.73	0.338	無
					24	19	14	5.85	0.418	無
					26	19	84	40.09	0.477	無
					28	20	84	48.44	0.577	無
					30	21	97	67.23	0.693	無
					32	21	167	128.62	0.770	無
					34	21	70	59.16	0.845	無
					36	22	14	13.64	0.974	無
					38	22	28	30.07	1.074	無
					40	23	56	67.93	1.213	無
					42	24	14	19.21	1.372	無
					44	24	84	125.28	1.491	無
					46	25	28	46.77	1.670	無
					48	25	28	50.11	1.790	無
					52	26	56	119.16	2.128	無
					56	26	14	33.69	2.406	無
					60	27	14	39.25	2.804	無
				品質計			866	899.23		
				間・根	22	18	14	4.73	0.338	無
					24	19	28	11.69	0.418	無
					26	19	28	13.36	0.477	無
				品質計			70	29.78		
			態様計		36	22	936	929.01		
		生被計					936	929.01		
	材種計						936	929.01		
	低質材	生立木	生立木		12	11	14	0.97	0.069	無
					14	15	139	16.70	0.120	無
					16	17	125	22.55	0.180	無
					18	18	111	25.61	0.231	無
					20	18	264	74.05	0.280	無
					22	18	167	56.79	0.340	無
					24	19	181	76.00	0.420	無
					26	19	181	86.86	0.480	無
					28	20	42	24.22	0.577	無
					30	21	84	57.63	0.686	無

\* 態様計の胸高直径、樹高は、平均胸高直径、平均樹高である。



樹 材 種 別 一 覧 表

復命書番号： 04 - 145  
林班： 3

森林事務所： 宮之城森林事務所  
小班： よ

国有林名：  
伐区： 2

樹 種 名	材 種 区 分	生 被 別	態 様 区 分	品 質 区 分	胸 高 直 径	樹 高	本 数	幹 材 積	平 均 単 木 材 積	控 除 有 無
ヒノキ	一般材	生立木	生立木	高齢級	20	17	59	15.93	0.270	無
					22	18	118	41.30	0.350	無
					24	18	216	86.53	0.401	無
					26	18	216	101.68	0.471	無
					28	19	295	165.20	0.560	無
					30	19	138	88.11	0.638	無
					32	20	177	134.52	0.760	無
					34	20	138	115.64	0.838	無
					36	20	20	18.29	0.915	無
					38	21	39	42.48	1.089	無
					40	22	20	24.58	1.229	無
					44	24	20	31.86	1.593	無
				品質計			1,456	866.12		
				間・根	18	17	20	4.33	0.217	無
					22	18	59	20.65	0.350	無
					24	18	138	55.07	0.399	無
					26	18	59	27.73	0.470	無
				品質計			276	107.78		
			態様計		26	19	1,732	973.90		
		生被計					1,732	973.90		
	材種計						1,732	973.90		
	低質材	生立木	生立木		12	13	59	4.72	0.080	無
					14	15	20	2.36	0.118	無
					16	16	98	16.72	0.171	無
					18	17	138	30.29	0.219	無
					20	17	157	42.48	0.271	無
					22	18	256	89.48	0.350	無
					24	18	197	78.67	0.399	無
					26	18	138	64.70	0.469	無
					28	19	39	22.03	0.565	無
				品質計			1,102	351.45		
			態様計		20	17	1,102	351.45		
		生被計					1,102	351.45		
	材種計						1,102	351.45		
一樹種計一							2,834	1,325.35		

\* 態様計の胸高直径、樹高は、平均胸高直径、平均樹高である。





