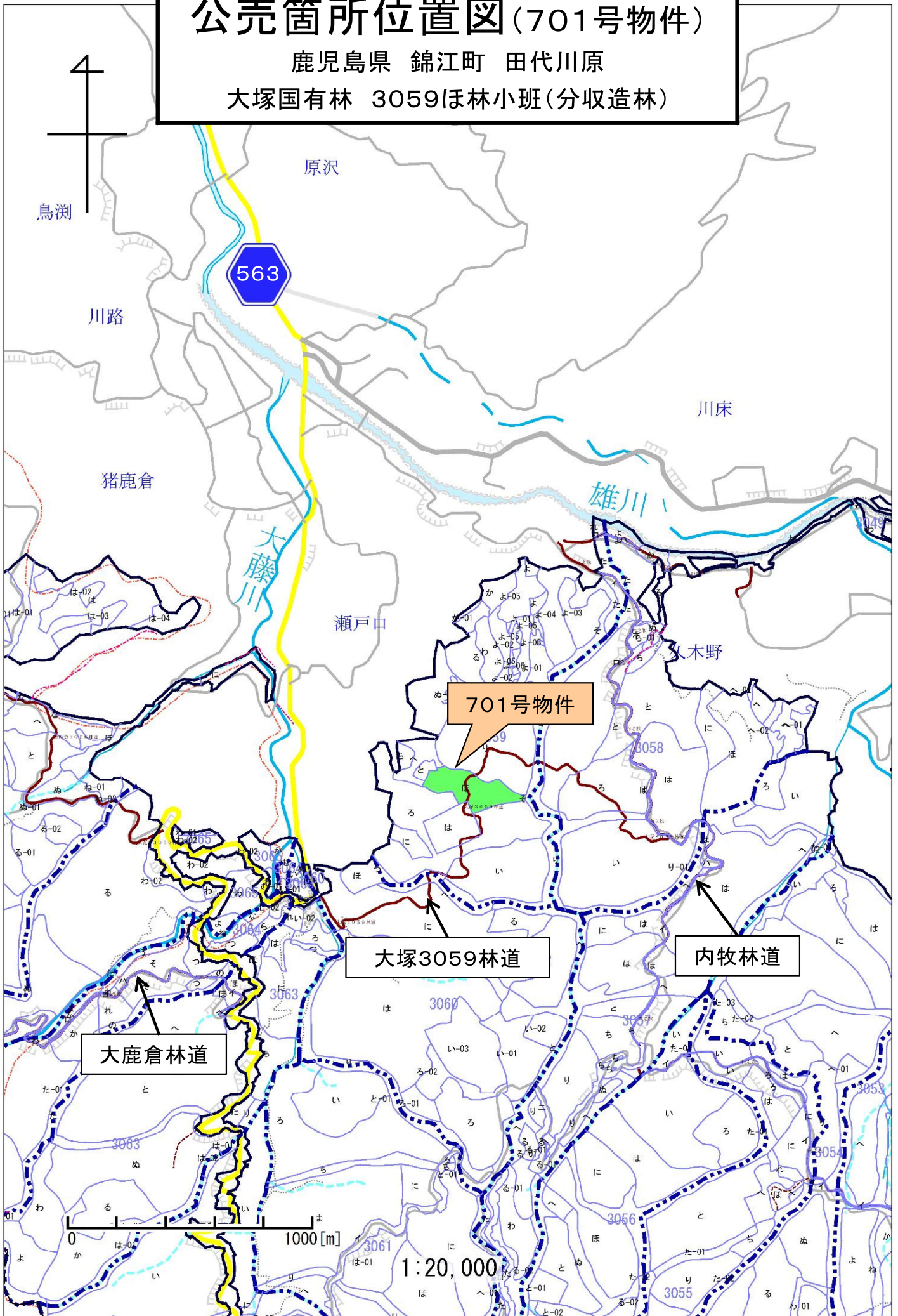


公売箇所位置図(701号物件)

鹿児島県 錦江町 田代川原

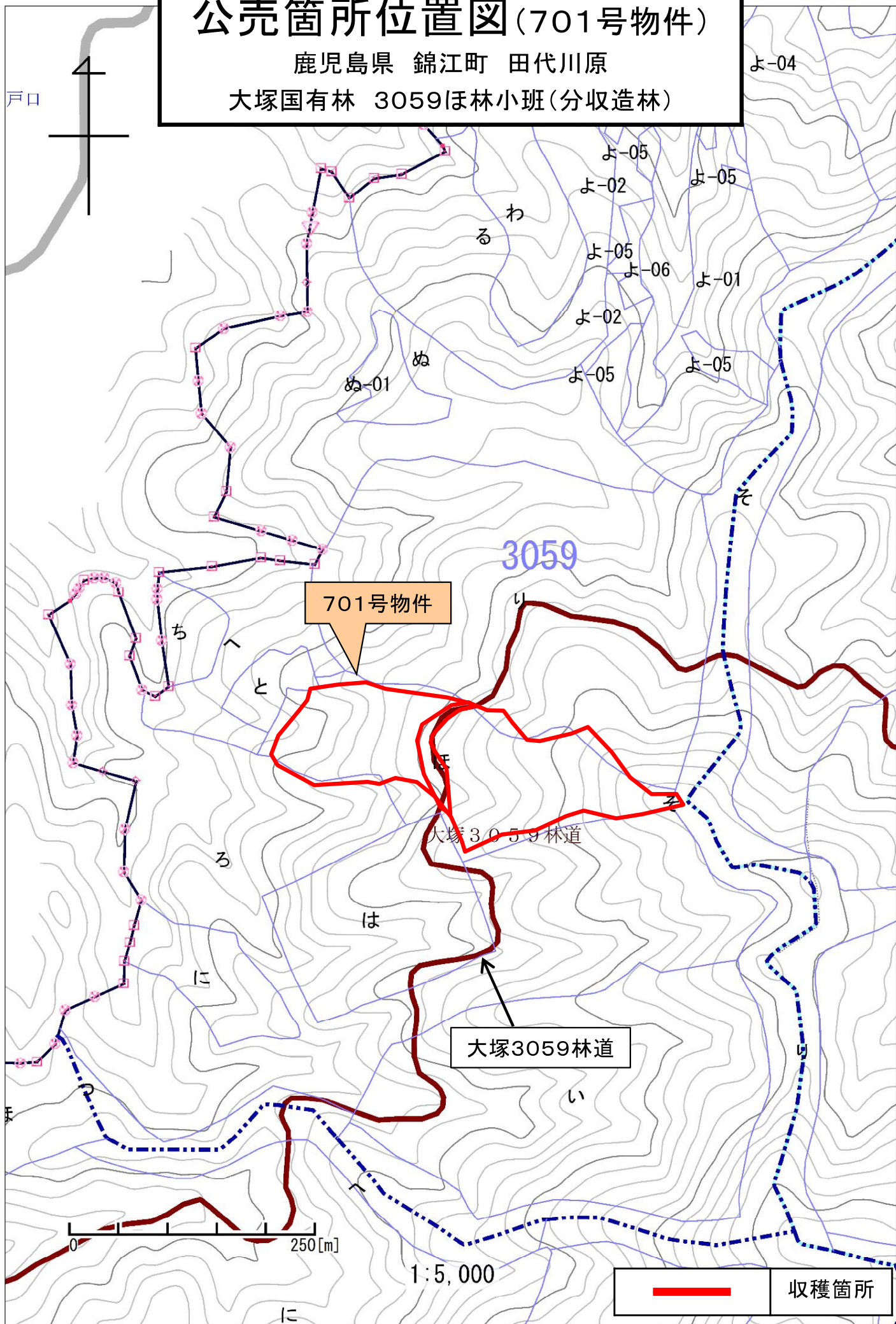
大塚国有林 3059ほ林小班(分収造林)



公売箇所位置図(701号物件)

鹿児島県 錦江町 田代川原

大塚国有林 3059ほ林小班(分収造林)



戸口

よ-04

よ-05

よ-02

よ-05

わ
る

よ-05

よ-06

よ-01

よ-02

よ-05

よ-05

ぬ-01

3059

701号物件

ち

と

大塚3059林道

ろ

は

に

大塚3059林道

い

0 250[m]

1:5,000

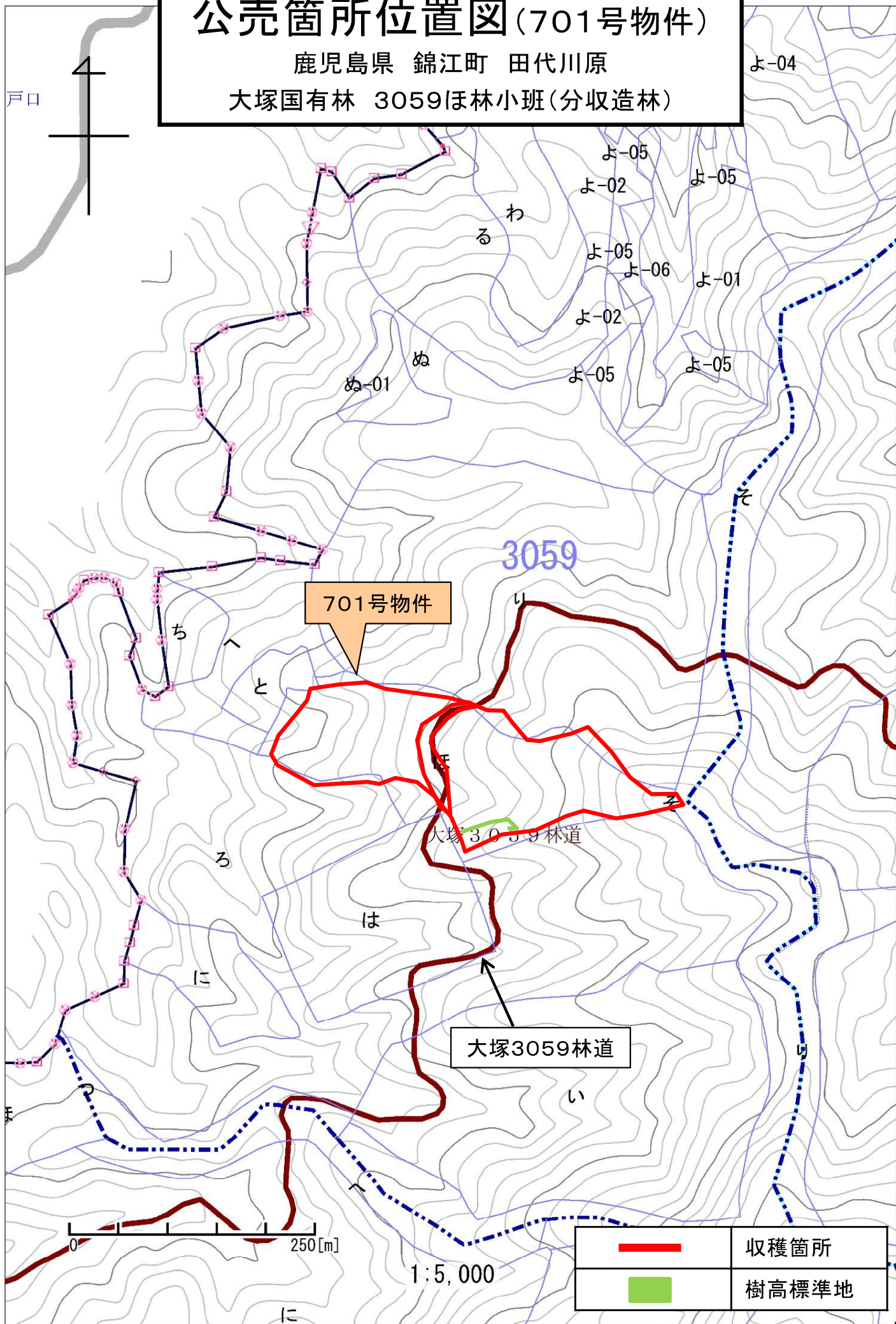


収穫箇所

公売箇所位置図(701号物件)

鹿児島県 錦江町 田代川原

大塚国有林 3059ほ林小班(分収造林)



701号物件



3059

大塚3059林道

大塚3059林道

0 250[m]

1:5,000

	収穫箇所
	樹高標準地

樹 材 種 別 一 覧 表

復命書番号： 05 - 149
林班： 3059

森林事務所： 田代森林事務所
小班： ほ

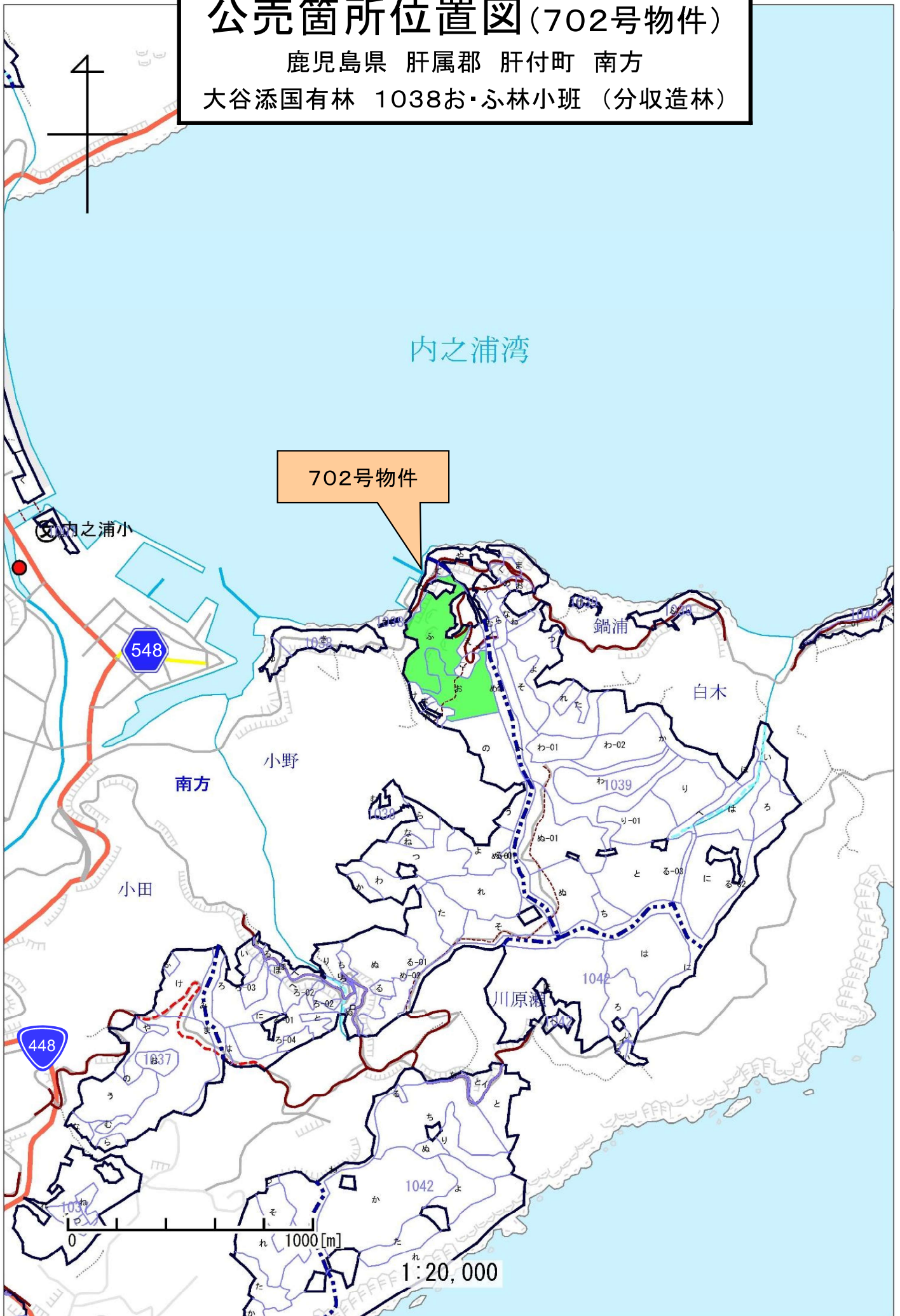
国有林名： 大塚
伐区：

樹 種 名	材 種 分 区	生 被 別	態 様 分 区	品 質 分 区	胸 高 直 径	樹 高	本 数	幹 材 積	平 均 木 材 積	控 除 有 無
スギ	一般材	生立木	生立木	高齢級	20	19	19	5.76	0.303	無
					22	20	154	56.86	0.369	無
					24	21	423	194.41	0.460	無
					26	21	307	162.91	0.531	無
					28	21	288	175.78	0.610	無
					30	22	192	140.24	0.730	無
					32	22	134	108.92	0.813	無
					34	23	403	375.18	0.931	無
					36	22	58	56.48	0.974	無
					38	22	192	207.47	1.081	無
					40	22	154	179.81	1.168	無
					42	23	173	229.95	1.329	無
					44	23	134	192.30	1.435	無
					46	23	38	59.17	1.557	無
					48	23	19	31.89	1.678	無
					50	24	19	35.54	1.871	無
					54	24	19	40.34	2.123	無
				品質計			2,726	2,253.01		
			態様計		32	22	2,726	2,253.01		
		生被計					2,726	2,253.01		
	材種計						2,726	2,253.01		
	低質材	生立木	生立木		16	16	58	9.80	0.169	無
					18	17	154	33.81	0.220	無
					20	19	173	51.87	0.300	無
					22	20	134	49.76	0.371	無
					24	21	96	44.18	0.460	無
					26	21	96	50.91	0.530	無
					28	21	77	46.87	0.609	無
					30	22	38	28.05	0.738	無
					32	22	96	77.80	0.810	無
					34	23	58	53.60	0.924	無
					36	22	19	18.83	0.991	無
					38	22	96	103.74	1.081	無
					40	22	19	22.48	1.183	無
					44	23	19	27.47	1.446	無

* 態様計の胸高直径、樹高は、平均胸高直径、平均樹高である。

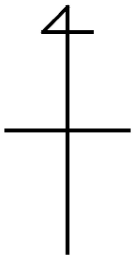
公売箇所位置図(702号物件)

鹿児島県 肝属郡 肝付町 南方
大谷添国有林 1038お・ふ林小班 (分収造林)



公売箇所位置図(702号物件)

鹿児島県 肝属郡 肝付町 南方
大谷添国有林 1038お・ふ林小班 (分収造林)



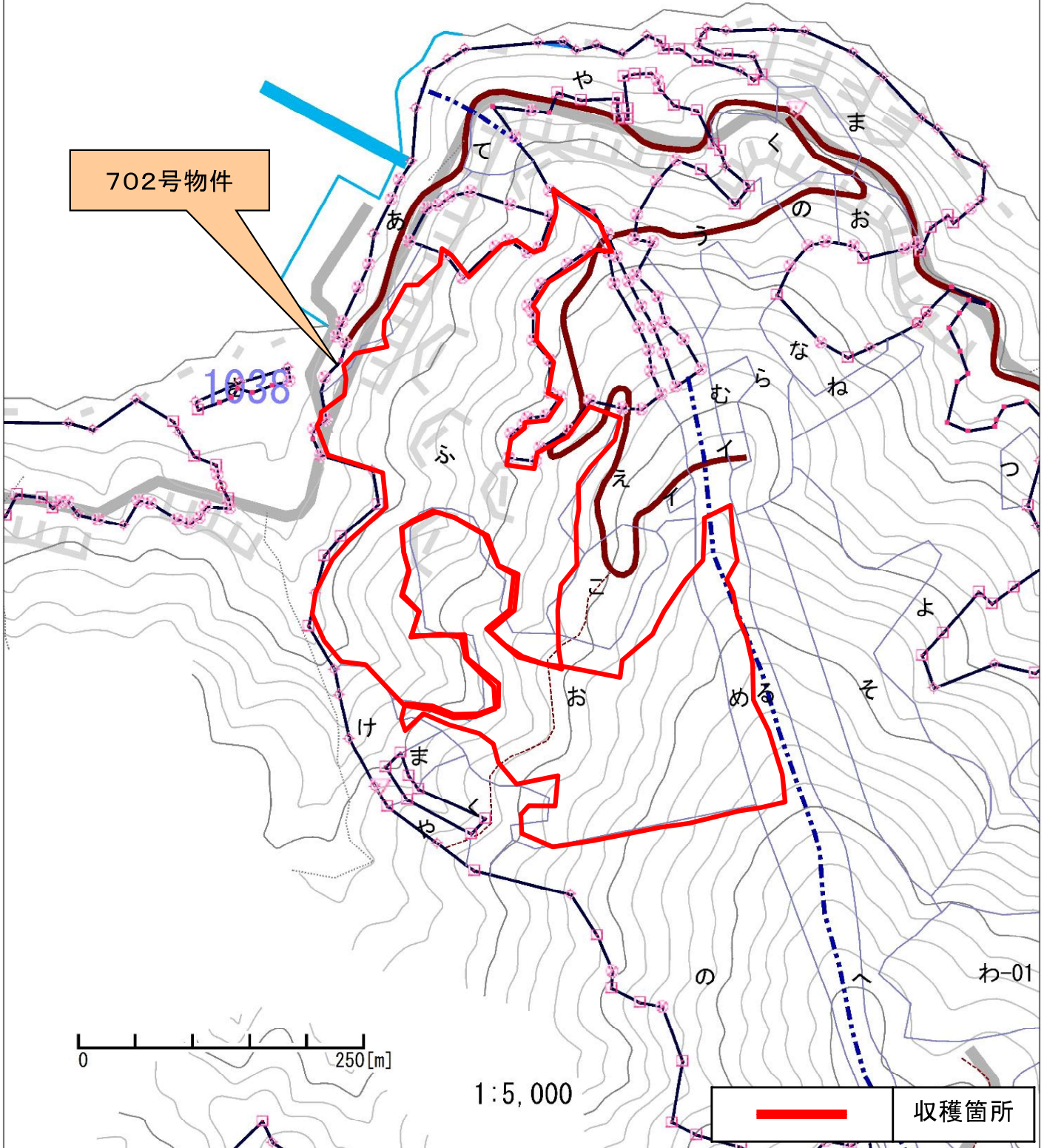
702号物件

1038

0 250[m]

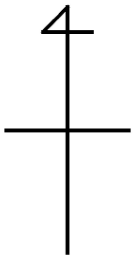
1:5,000

— 収穫箇所




公売箇所位置図(702号物件)

鹿児島県 肝属郡 肝付町 南方
大谷添国有林 1038お・ふ林小班 (分収造林)



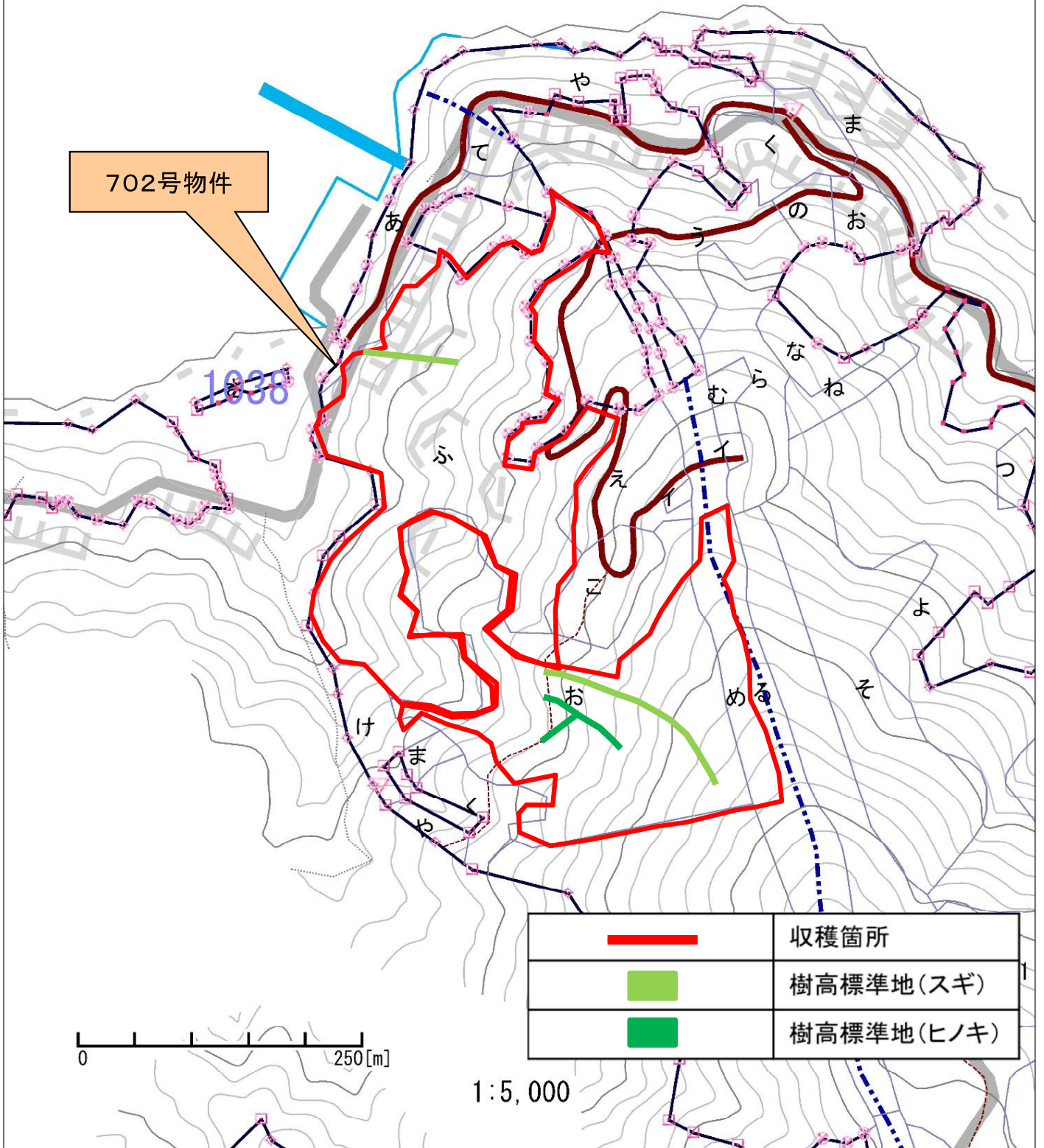
702号物件

1038

	収穫箇所
	樹高標準地(スギ)
	樹高標準地(ヒノキ)

0 250[m]

1:5,000



樹 材 種 別 一 覧 表

復命書番号： 04 - 429
林班： 1038

森林事務所： 内之浦森林事務所
小班： お

国有林名： 大谷添
伐区：

樹 種 名	材 種 分 区	生 被 別	態 様 分 区	品 質 分 区	胸 高 直 径	樹 高	本 数	幹 材 積	平 均 単 木 材 積	控 除 有 無
スギ	一般材	生立木	生立木	高齢級	16	15	63	10.08	0.160	無
					18	15	186	35.34	0.190	無
					20	17	174	46.98	0.270	無
					22	18	295	100.30	0.340	無
					24	18	548	213.72	0.390	無
					26	19	548	263.04	0.480	無
					28	19	386	212.30	0.550	無
					30	19	383	237.46	0.620	無
					32	20	344	254.56	0.740	無
					34	20	229	185.49	0.810	無
					36	20	167	148.63	0.890	無
					38	21	99	101.97	1.030	無
					40	22	67	78.39	1.170	無
					42	23	54	71.82	1.330	無
					44	23	29	41.47	1.430	無
					46	23	17	26.18	1.540	無
					48	23	9	14.94	1.660	無
					50	23	6	10.62	1.770	無
					52	24	2	3.94	1.970	無
				品質計			3,606	2,057.23		
			態様計		28	19	3,606	2,057.23		
		生被計					3,606	2,057.23		
	材種計						3,606	2,057.23		
	低質材	生立木	生立木		12	12	2	0.14	0.070	無
					14	14	14	1.54	0.110	無
					16	15	10	1.60	0.160	無
					18	15	12	2.28	0.190	無
					20	17	10	2.70	0.270	無
					22	18	16	5.44	0.340	無
					24	18	12	4.68	0.390	無
					26	19	16	7.68	0.480	無
					28	19	8	4.40	0.550	無
					30	19	7	4.34	0.620	無
					32	20	10	7.40	0.740	無
					34	20	4	3.24	0.810	無

* 態様計の胸高直径、樹高は、平均胸高直径、平均樹高である。

樹 材 種 別 一 覧 表

復命書番号： 04 - 429
林班： 1038

森林事務所： 内之浦森林事務所
小班： お

国有林名： 大谷添
伐区：

樹 種 名	材 種 分 区	生 被 別	態 様 分 区	品 質 分 区	胸 高 直 径	樹 高	本 数	幹 材 積	平 均 単 木 材 積	控 除 有 無
スギ	低質材	生立木	生立木		36	20	3	2.67	0.890	無
					38	21	1	1.03	1.030	無
					40	22	1	1.17	1.170	無
					68	27	1	3.47	3.470	無
				品質計			127	53.78		
			態様計		24	18	127	53.78		
		生被計					127	53.78		
	材種計						127	53.78		
一樹種計一							3,733	2,111.01		
ヒノキ	一般材	生立木	生立木	高齢級	22	16	102	31.62	0.310	無
					24	16	163	58.68	0.360	無
					26	16	150	61.50	0.410	無
					28	17	121	60.50	0.500	無
					30	17	89	50.73	0.570	無
					32	18	63	42.84	0.680	無
					34	19	25	20.00	0.800	無
					36	20	13	12.09	0.930	無
					38	20	11	11.33	1.030	無
					40	20	6	6.78	1.130	無
					44	20	1	1.34	1.340	無
				品質計			744	357.41		
				間・根	22	16	14	4.34	0.310	無
					24	16	13	4.68	0.360	無
					26	16	4	1.64	0.410	無
				品質計			31	10.66		
			態様計		26	17	775	368.07		
		生被計					775	368.07		
	材種計						775	368.07		
	低質材	生立木	生立木		10	10	1	0.04	0.040	無
					12	12	7	0.49	0.070	無
					14	14	17	1.87	0.110	無
					16	14	67	10.05	0.150	無
					18	15	100	20.00	0.200	無
					20	15	143	34.32	0.240	無
					22	16	72	22.32	0.310	無

* 態様計の胸高直径、樹高は、平均胸高直径、平均樹高である。

樹 材 種 別 一 覧 表

復命書番号： 04 - 431
林班： 1038

森林事務所： 内之浦森林事務所
小班： ふ

国有林名： 大谷添
伐区：

樹 種 名	材 種 分 区	生 被 別	態 様 分 区	品 質 分 区	胸 高 直 径	樹 高	本 数	幹 材 積	平 均 単 木 材 積	控 除 有 無
スギ	一般材	生立木	生立木	高齢級	16	15	9	1.44	0.160	無
					18	16	18	3.78	0.210	無
					20	18	17	4.76	0.280	無
					22	18	53	18.02	0.340	無
					24	18	146	56.94	0.390	無
					26	19	150	72.00	0.480	無
					28	20	113	65.54	0.580	無
					30	20	145	95.70	0.660	無
					32	20	123	91.02	0.740	無
					34	20	108	87.48	0.810	無
					36	21	117	109.98	0.940	無
					38	22	74	79.92	1.080	無
					40	22	80	93.60	1.170	無
					42	22	55	69.85	1.270	無
					44	22	51	69.87	1.370	無
					46	22	34	50.32	1.480	無
					48	22	21	33.39	1.590	無
					50	22	11	18.70	1.700	無
					52	23	14	26.46	1.890	無
					54	23	5	10.10	2.020	無
					56	23	9	19.26	2.140	無
					58	23	6	13.62	2.270	無
					60	23	2	4.80	2.400	無
				品質計			1,361	1,096.55		
			態様計		32	20	1,361	1,096.55		
		生被計					1,361	1,096.55		
	材種計						1,361	1,096.55		
	低質材	生立木	生立木		14	14	1	0.11	0.110	無
					16	15	4	0.64	0.160	無
					18	16	12	2.52	0.210	無
					20	18	19	5.32	0.280	無
					22	18	30	10.20	0.340	無
					24	18	34	13.26	0.390	無
					26	19	35	16.80	0.480	無
					28	20	10	5.80	0.580	無

* 態様計の胸高直径、樹高は、平均胸高直径、平均樹高である。

樹 材 種 別 一 覧 表

復命書番号： 04 - 431
林班： 1038

森林事務所： 内之浦森林事務所
小班： ふ

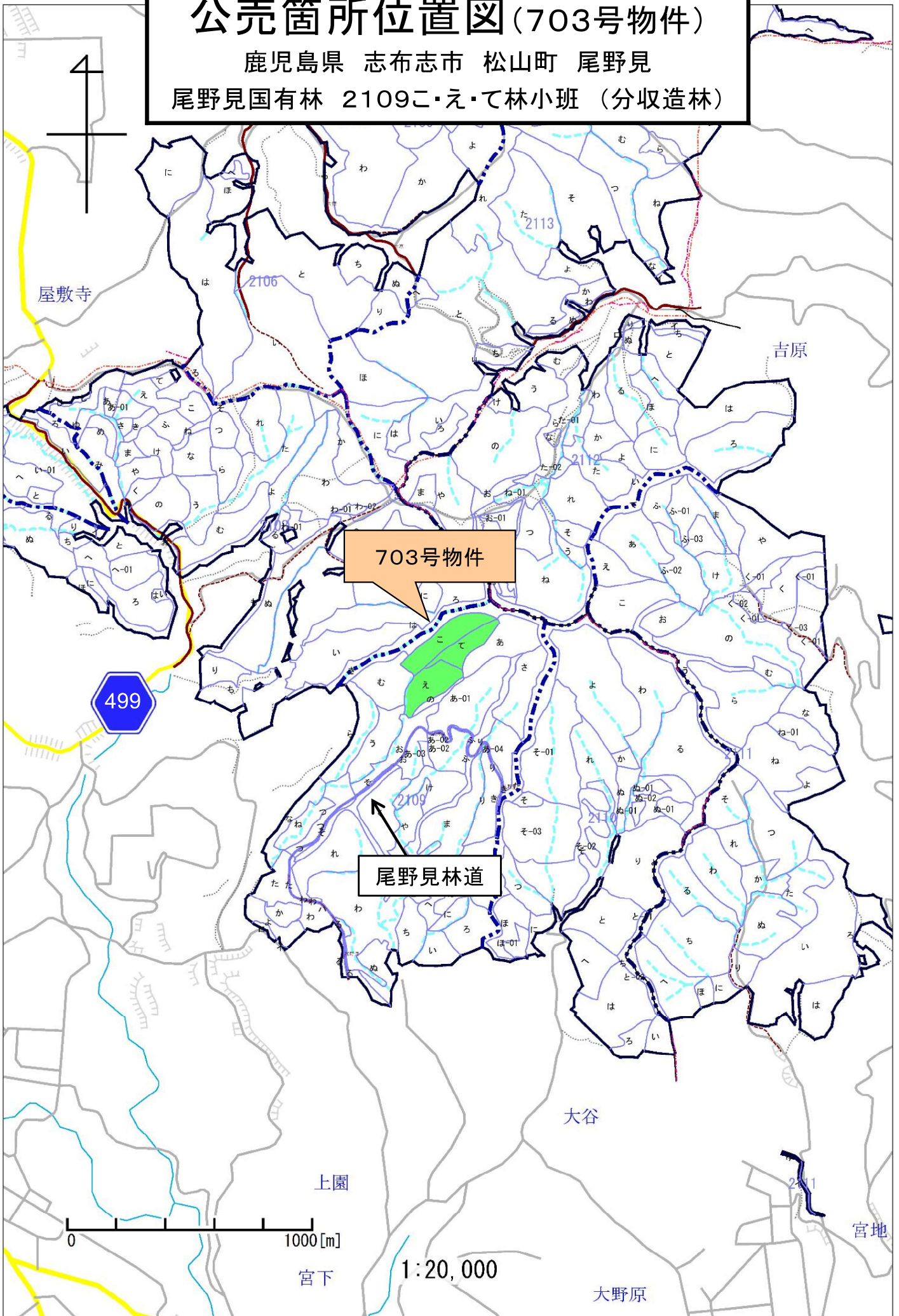
国有林名： 大谷添
伐区：

樹 種 名	材 種 区 分	生 被 別	態 様 区 分	品 質 区 分	胸 高 直 径	樹 高	本 数	幹 材 積	平 均 単 木 材 積	控 除 有 無
スギ	低質材	生立木	生立木		30	20	9	5.94	0.660	無
					32	20	12	8.88	0.740	無
					34	20	4	3.24	0.810	無
					36	21	10	9.40	0.940	無
					38	22	6	6.48	1.080	無
					40	22	3	3.51	1.170	無
					42	22	2	2.54	1.270	無
					44	22	2	2.74	1.370	無
					48	22	1	1.59	1.590	無
					56	23	1	2.14	2.140	無
				品質計			195	101.11		
			態様計		26	19	195	101.11		
		生被計					195	101.11		
	材種計						195	101.11		
一樹種計一							1,556	1,197.66		
ヒノキ	一般材	生立木	生立木	高齢級	24	11	2	0.48	0.240	無
					24	12	1	0.26	0.260	無
					28	12	2	0.70	0.350	無
					30	12	1	0.39	0.390	無
					30	13	2	0.86	0.430	無
				品質計			8	2.69		
			態様計		26	12	8	2.69		
		生被計					8	2.69		
	材種計						8	2.69		
	低質材	生立木	生立木		16	8	1	0.08	0.080	無
					18	8	1	0.10	0.100	無
					18	9	1	0.12	0.120	無
					20	9	1	0.14	0.140	無
					22	9	2	0.34	0.170	無
					22	10	2	0.38	0.190	無
					24	11	2	0.48	0.240	無
					26	9	1	0.22	0.220	無
					30	12	1	0.39	0.390	無
					30	13	1	0.43	0.430	無
					34	13	1	0.53	0.530	無

* 態様計の胸高直径、樹高は、平均胸高直径、平均樹高である。

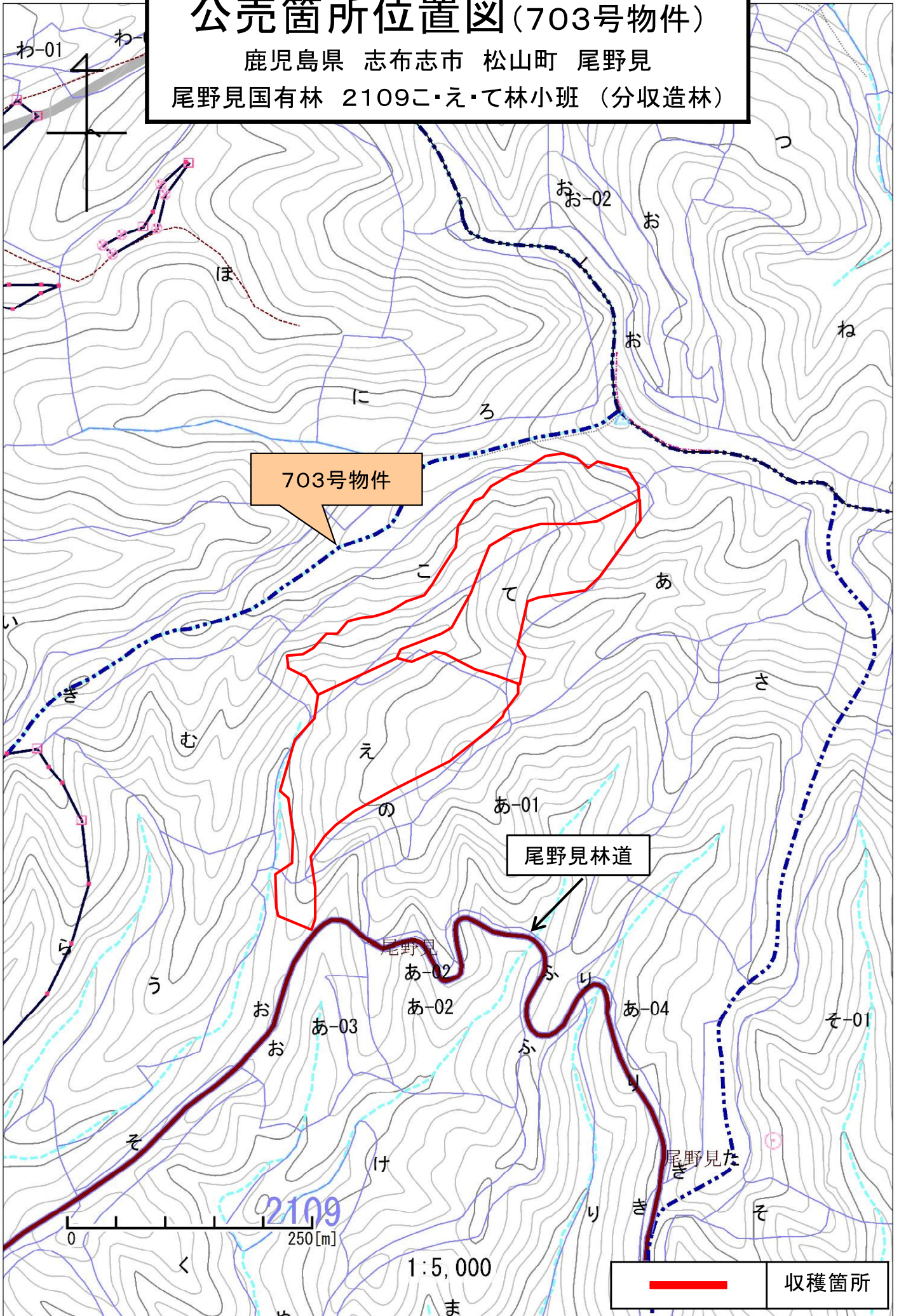
公売箇所位置図(703号物件)

鹿児島県 志布志市 松山町 尾野見
尾野見国有林 2109こ・え・て林小班 (分収造林)



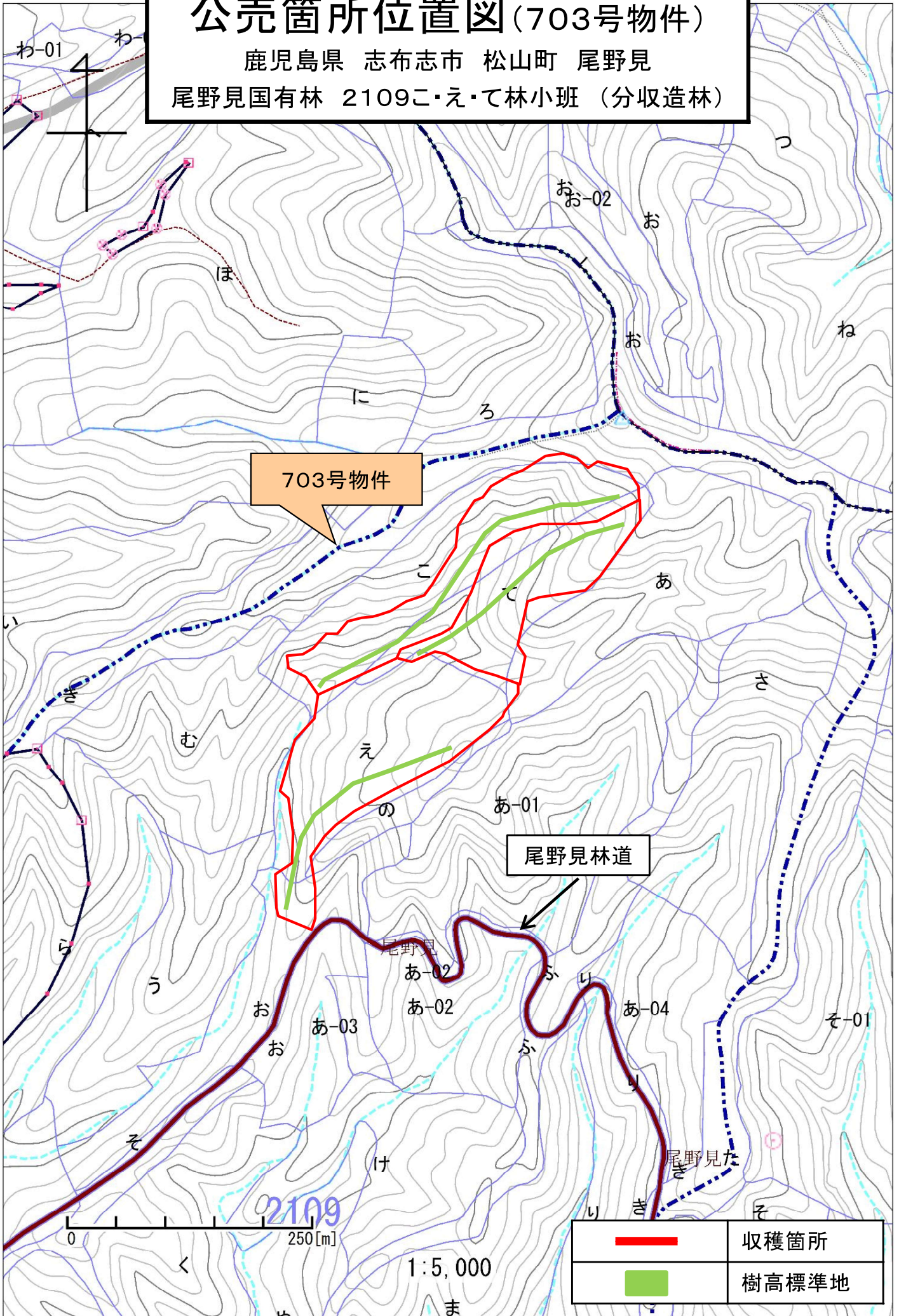
公売箇所位置図(703号物件)

鹿児島県 志布志市 松山町 尾野見
尾野見国有林 2109こ・え・て林小班 (分収造林)



公売箇所位置図(703号物件)

鹿児島県 志布志市 松山町 尾野見
尾野見国有林 2109こ・え・て林小班 (分収造林)



樹 材 種 別 一 覧 表

復命書番号： 03 - 300
林班： 2109

森林事務所： 末吉森林事務所
小班： こ

国有林名： 尾野見
伐区：

樹 種 名	材 種 分 区	生 被 別	態 様 分 区	品 質 分 区	胸 高 直 径	樹 高	本 数	幹 材 積	平 均 単 木 材 積	控 除 有 無
スギ	一般材	生立木	生立木	壮齢級	18	16	7	1.47	0.210	無
					20	18	27	7.56	0.280	無
					22	19	55	19.80	0.360	無
					24	20	62	27.28	0.440	無
					26	21	67	35.51	0.530	無
					28	22	52	33.28	0.640	無
					30	23	58	44.08	0.760	無
					32	23	65	54.60	0.840	無
					34	24	29	28.13	0.970	無
					36	24	24	25.68	1.070	無
					38	25	17	20.74	1.220	無
					40	26	14	19.32	1.380	無
					42	26	18	27.00	1.500	無
					44	26	5	8.10	1.620	無
					46	27	6	10.86	1.810	無
					48	29	4	8.32	2.080	無
					50	29	5	11.15	2.230	無
				品質計			515	382.88		
			態様計		30	22	515	382.88		
		生被計					515	382.88		
	材種計						515	382.88		
	低質材	生立木	生立木		12	9	5	0.25	0.050	無
					14	11	9	0.81	0.090	無
					16	15	51	8.16	0.160	無
					18	16	55	11.55	0.210	無
					20	18	72	20.16	0.280	無
					22	19	42	15.12	0.360	無
					24	20	35	15.40	0.440	無
					26	21	28	14.84	0.530	無
					28	22	13	8.32	0.640	無
					30	23	13	9.88	0.760	無
					32	23	6	5.04	0.840	無
					34	24	5	4.85	0.970	無
					36	24	3	3.21	1.070	無
					38	25	2	2.44	1.220	無

* 態様計の胸高直径、樹高は、平均胸高直径、平均樹高である。

樹 材 種 別 一 覧 表

復命書番号： 03 - 302
林班： 2109

森林事務所： 末吉森林事務所
小班： え

国有林名： 尾野見
伐区：

樹 種 名	材 種 分 区	生 被 別	態 様 分 区	品 質 分 区	胸 高 直 径	樹 高	本 数	幹 材 積	平 均 単 木 材 積	控 除 有 無
スギ	一般材	生立木	生立木	壮齢級	16	14	13	1.95	0.150	無
					18	16	90	18.90	0.210	無
					20	17	286	77.22	0.270	無
					22	18	328	111.52	0.340	無
					24	19	360	151.20	0.420	無
					26	19	359	172.32	0.480	無
					28	20	297	172.26	0.580	無
					30	20	274	180.84	0.660	無
					32	21	184	141.68	0.770	無
					34	21	141	119.85	0.850	無
					36	22	95	93.10	0.980	無
					38	22	57	61.56	1.080	無
					40	23	50	61.00	1.220	無
					42	23	33	43.89	1.330	無
					44	23	17	24.31	1.430	無
					46	24	14	22.54	1.610	無
					48	24	8	13.84	1.730	無
					50	29	4	8.92	2.230	無
					52	26	2	4.28	2.140	無
					56	26	1	2.42	2.420	無
				品質計			2,613	1,483.60		
			態様計		26	19	2,613	1,483.60		
		生被計					2,613	1,483.60		
	材種計						2,613	1,483.60		
	低質材	生立木	生立木		10	8	9	0.27	0.030	無
					12	12	46	3.22	0.070	無
					14	13	78	8.58	0.110	無
					16	14	129	19.35	0.150	無
					18	16	86	18.06	0.210	無
					20	17	73	19.71	0.270	無
					22	18	41	13.94	0.340	無
					24	19	31	13.02	0.420	無
					26	19	13	6.24	0.480	無
					28	20	5	2.90	0.580	無
					30	20	5	3.30	0.660	無

* 態様計の胸高直径、樹高は、平均胸高直径、平均樹高である。

樹 材 種 別 一 覧 表

復命書番号： 03 - 304
林班： 2109

森林事務所： 末吉森林事務所
小班： 一

国有林名： 尾野見
伐区：

樹 種 名	材 種 分 区	生 被 別	態 様 分 区	品 質 分 区	胸 高 直 径	樹 高	本 数	幹 材 積	平 均 単 木 材 積	控 除 有 無
スギ	一般材	生立木	生立木	壮齢級	16	15	6	0.96	0.160	無
					18	16	25	5.25	0.210	無
					20	18	81	22.68	0.280	無
					22	19	88	31.68	0.360	無
					24	20	67	29.48	0.440	無
					26	21	79	41.87	0.530	無
					28	22	51	32.64	0.640	無
					30	23	67	50.92	0.760	無
					32	25	53	48.76	0.920	無
					34	25	42	42.42	1.010	無
					36	26	37	42.92	1.160	無
					38	26	21	26.67	1.270	無
					40	25	20	26.60	1.330	無
					42	26	8	12.00	1.500	無
					44	25	7	10.92	1.560	無
					46	27	5	9.05	1.810	無
					48	27	4	7.76	1.940	無
					56	28	1	2.60	2.600	無
				品質計			662	445.18		
				間・根	22	19	1	0.36	0.360	無
					24	20	1	0.44	0.440	無
					26	21	3	1.59	0.530	無
				品質計			5	2.39		
			態様計		28	22	667	447.57		
		生被計					667	447.57		
	材種計						667	447.57		
	低質材	生立木	生立木		10	8	5	0.15	0.030	無
					12	11	12	0.84	0.070	無
					14	14	49	5.39	0.110	無
					16	15	93	14.88	0.160	無
					18	16	81	17.01	0.210	無
					20	18	70	19.60	0.280	無
					22	19	30	10.80	0.360	無
					24	20	16	7.04	0.440	無
					26	21	7	3.71	0.530	無

* 態様計の胸高直径、樹高は、平均胸高直径、平均樹高である。

