

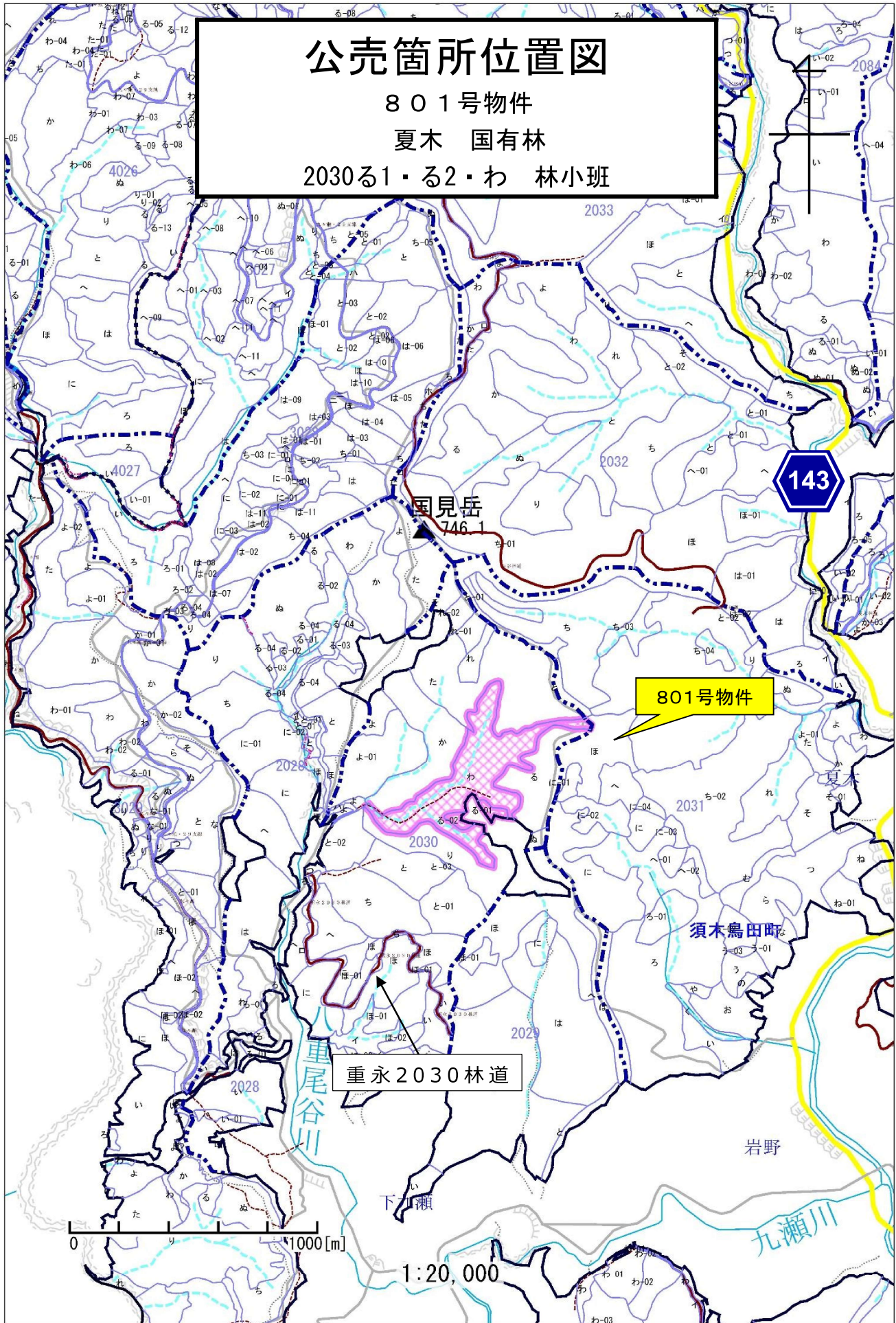


# 公売箇所位置図

801号物件

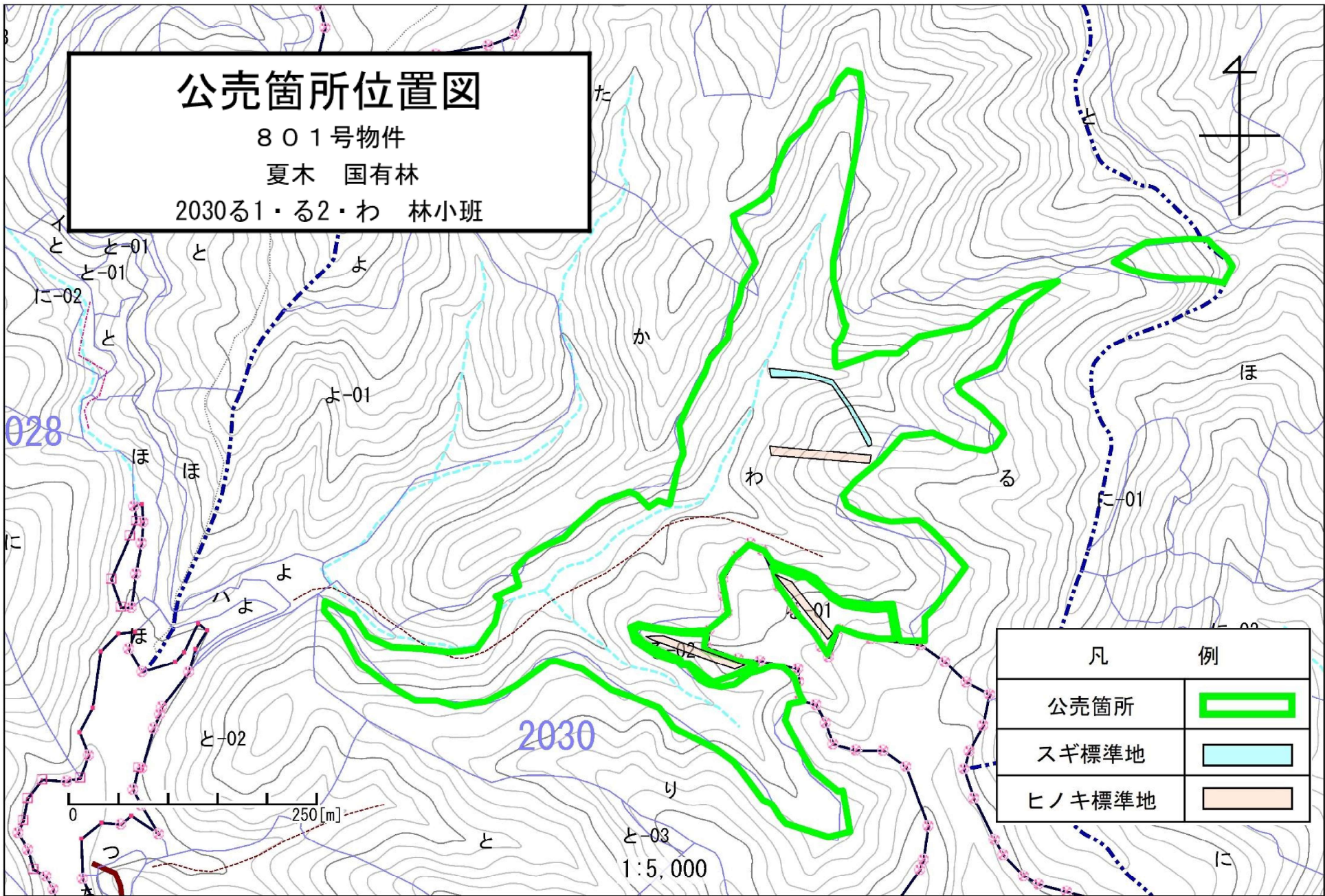
夏木 国有林

2030る1・る2・わ 林小班



# 公売箇所位置図

801号物件  
夏木 国有林  
2030る1・る2・わ 林小班



樹 材 種 別 一 覧 表

復命書番号： 04 - 249  
林班： 2030

森林事務所： 夏木森林事務所  
小班： る 1

国有林名： 夏木  
伐区：

樹 種 名	材 種 分 区	生 被 別	態 様 分 区	品 質 分 区	胸 高 直 径	樹 高	本 数	幹 材 積	平 均 木 材 積	控 除 有 無
スギ	一般材	生立木	生立木	高齢級	18	22	6	1.74	0.290	無
					20	24	9	3.42	0.380	無
					22	25	12	5.64	0.470	無
					24	26	20	11.40	0.570	無
					26	26	23	15.18	0.660	無
					28	28	30	24.60	0.820	無
					30	28	21	19.53	0.930	無
					32	29	29	30.74	1.060	無
					34	29	32	37.44	1.170	無
					36	29	36	46.44	1.290	無
					38	29	19	26.79	1.410	無
					40	29	34	52.36	1.540	無
					42	30	21	36.33	1.730	無
					44	30	23	42.78	1.860	無
					46	30	10	20.10	2.010	無
					48	30	4	8.60	2.150	無
					50	30	8	18.48	2.310	無
					52	30	5	12.30	2.460	無
					54	30	10	26.20	2.620	無
					56	31	3	8.64	2.880	無
					58	31	7	21.35	3.050	無
					60	31	4	12.92	3.230	無
					62	30	7	23.10	3.300	無
					64	31	4	14.36	3.590	無
					66	30	2	7.32	3.660	無
					68	31	2	7.94	3.970	無
					70	31	2	8.34	4.170	無
					74	32	1	4.72	4.720	無
				品質計			384	548.76		
				間・根	24	26	1	0.57	0.570	無
				品質計			1	0.57		
			態様計		38	29	385	549.33		
		生被計					385	549.33		
	材種計						385	549.33		
	低質材	生立木	生立木		18	22	5	1.45	0.290	無

\* 態様計の胸高直径、樹高は、平均胸高直径、平均樹高である。

樹 材 種 別 一 覧 表

復命書番号： 04 - 249  
林班： 2030

森林事務所： 夏木森林事務所  
小班： る 1

国有林名： 夏木  
伐区：

樹 種 名	材 種 分 区	生 被 別	態 様 分 区	品 質 分 区	胸 高 直 径	樹 高	本 数	幹 材 積	平 均 木 材 積	控 除 有 無
スギ	低質材	生立木	生立木		20	24	1	0.38	0.380	無
					22	25	7	3.29	0.470	無
					24	26	1	0.57	0.570	無
					26	26	1	0.66	0.660	無
					28	28	3	2.46	0.820	無
					30	28	3	2.79	0.930	無
					32	29	1	1.06	1.060	無
					34	29	1	1.17	1.170	無
					40	29	1	1.54	1.540	無
					62	30	1	3.30	3.300	無
				品質計			25	18.67		
			態様計		26	26	25	18.67		
		生被計					25	18.67		
	材種計						25	18.67		
一樹種計一							410	568.00		
ヒノキ	一般材	生立木	生立木	高齢級	16	16	3	0.51	0.170	無
					18	17	5	1.10	0.220	無
					20	17	2	0.54	0.270	無
					22	18	12	4.20	0.350	無
					24	19	10	4.30	0.430	無
					26	19	8	3.92	0.490	無
					28	19	7	3.92	0.560	無
					30	20	4	2.68	0.670	無
					32	20	5	3.80	0.760	無
					34	20	2	1.68	0.840	無
					36	20	2	1.86	0.930	無
					40	20	1	1.13	1.130	無
				品質計			61	29.64		
				間・根	22	18	1	0.35	0.350	無
					24	19	1	0.43	0.430	無
				品質計			2	0.78		
			態様計		24	19	63	30.42		
		生被計					63	30.42		
	材種計						63	30.42		
	低質材	生立木	生立木		14	16	2	0.26	0.130	無

\* 態様計の胸高直径、樹高は、平均胸高直径、平均樹高である。



樹 材 種 別 一 覧 表

復命書番号： 04 - 250  
林班： 2030

森林事務所： 夏木森林事務所  
小班： る 2

国有林名： 夏木  
伐区：

樹 種 名	材 種 分 区	生 被 別	態 様 分 区	品 質 分 区	胸 高 直 径	樹 高	本 数	幹 材 積	平 均 木 材 積	控 除 有 無
ヒノキ	一般材	生立木	生立木	高齢級	16	16	9	1.53	0.170	無
					18	17	20	4.40	0.220	無
					20	17	16	4.32	0.270	無
					22	18	39	13.65	0.350	無
					24	19	31	13.33	0.430	無
					26	19	38	18.62	0.490	無
					28	19	24	13.44	0.560	無
					30	20	24	16.08	0.670	無
					32	20	22	16.72	0.760	無
					34	20	18	15.12	0.840	無
					36	20	4	3.72	0.930	無
					38	20	5	5.15	1.030	無
					40	20	2	2.26	1.130	無
					42	21	4	5.20	1.300	無
				品質計			256	133.54		
				間・根	18	17	1	0.22	0.220	無
					20	17	1	0.27	0.270	無
					22	18	1	0.35	0.350	無
					24	19	1	0.43	0.430	無
					26	19	1	0.49	0.490	無
				品質計			5	1.76		
			態様計		26	19	261	135.30		
		生被計					261	135.30		
	材種計						261	135.30		
	低質材	生立木	生立木		12	13	1	0.08	0.080	無
					14	16	12	1.56	0.130	無
					16	16	16	2.72	0.170	無
					18	17	21	4.62	0.220	無
					20	17	22	5.94	0.270	無
					22	18	22	7.70	0.350	無
					24	19	10	4.30	0.430	無
					26	19	13	6.37	0.490	無
					28	19	6	3.36	0.560	無
					30	20	7	4.69	0.670	無
					32	20	1	0.76	0.760	無

\* 態様計の胸高直径、樹高は、平均胸高直径、平均樹高である。

樹材種別一覧表

復命書番号： 04 - 250  
林班： 2030

森林事務所： 夏木森林事務所  
小班： る 2

国有林名： 夏木  
伐区：

樹種名	材種分	生被別	態様分	品質分	胸高直径	樹高	本数	幹材積	平均木材積	控除有無
ヒノキ	低質材	生立木	生立木		34	20	4	3.36	0.840	無
					36	20	2	1.86	0.930	無
					40	20	1	1.13	1.130	無
					42	21	1	1.30	1.300	無
				品質計			139	49.75		
			態様計		22	18	139	49.75		
		生被計					139	49.75		
	材種計						139	49.75		
- 樹種計 -							400	185.05		
- N 計 -							400	185.05		
- 合 計 -							400	185.05		

\* 態様計の胸高直径、樹高は、平均胸高直径、平均樹高である。



樹 材 種 別 一 覧 表

復命書番号： 04 - 251  
林班： 2030

森林事務所： 夏木森林事務所  
小班： わ

国有林名： 夏木  
伐区：

樹 種 名	材 種 分 区	生 被 別	態 様 分 区	品 質 分 区	胸 高 直 径	樹 高	本 数	幹 材 積	平 均 木 材 積	控 除 有 無
スギ	一般材	生立木	生立木	高齢級	16	18	44	8.36	0.190	無
					18	22	82	23.78	0.290	無
					20	22	144	50.40	0.350	無
					22	23	203	87.29	0.430	無
					24	24	283	149.99	0.530	無
					26	26	335	221.10	0.660	無
					28	26	357	271.32	0.760	無
					30	27	393	353.70	0.900	無
					32	27	414	409.86	0.990	無
					34	28	408	461.04	1.130	無
					36	28	372	465.00	1.250	無
					38	28	348	473.28	1.360	無
					40	29	358	551.32	1.540	無
					42	29	266	444.22	1.670	無
					44	30	201	373.86	1.860	無
					46	30	234	470.34	2.010	無
					48	30	140	301.00	2.150	無
					50	30	148	341.88	2.310	無
					52	31	130	330.20	2.540	無
					54	31	98	265.58	2.710	無
					56	31	59	169.92	2.880	無
					58	31	45	137.25	3.050	無
					60	31	34	109.82	3.230	無
					62	31	20	68.20	3.410	無
					64	33	8	30.56	3.820	無
					66	32	15	58.50	3.900	無
					68	32	1	4.10	4.100	無
					70	33	6	26.64	4.440	無
					72	33	2	9.30	4.650	無
					74	33	1	4.87	4.870	無
					76	33	2	10.18	5.090	無
					78	34	2	10.94	5.470	無
					88	33	1	6.49	6.490	無
					90	33	1	6.74	6.740	無
					112	33	1	9.70	9.700	無

\* 態様計の胸高直径、樹高は、平均胸高直径、平均樹高である。

樹 材 種 別 一 覧 表

復命書番号： 04 - 251  
林班： 2030

森林事務所： 夏木森林事務所  
小班： わ

国有林名： 夏木  
伐区：

樹 種 名	材 種 分 区	生 被 別	態 様 区 分	品 質 区 分	胸 高 直 径	樹 高	本 数	幹 材 積	平 均 木 材 積	控 除 有 無
スギ	一般材	生立木	生立木	品質計			5,156	6,716.73		
スギ	一般材	生立木	生立木	間・根	20	22	1	0.35	0.350	無
					22	23	1	0.43	0.430	無
					24	24	1	0.53	0.530	無
				品質計			3	1.31		
			態様計		36	27	5,159	6,718.04		
		生被計					5,159	6,718.04		
	材種計						5,159	6,718.04		
	低質材	生立木	生立木		12	14	9	0.81	0.090	無
					14	15	45	5.40	0.120	無
					16	18	43	8.17	0.190	無
					18	22	75	21.75	0.290	無
					20	22	119	41.65	0.350	無
					22	23	158	67.94	0.430	無
					24	24	149	78.97	0.530	無
					26	26	114	75.24	0.660	無
					28	26	100	76.00	0.760	無
					30	27	86	77.40	0.900	無
					32	27	73	72.27	0.990	無
					34	28	64	72.32	1.130	無
					36	28	64	80.00	1.250	無
					38	28	36	48.96	1.360	無
					40	29	38	58.52	1.540	無
					42	29	33	55.11	1.670	無
					44	30	24	44.64	1.860	無
					46	30	14	28.14	2.010	無
					48	30	18	38.70	2.150	無
					50	30	11	25.41	2.310	無
					52	31	8	20.32	2.540	無
					54	31	3	8.13	2.710	無
					56	31	5	14.40	2.880	無
					58	31	11	33.55	3.050	無
					60	31	6	19.38	3.230	無
					62	31	1	3.41	3.410	無
					64	33	1	3.82	3.820	無

\* 態様計の胸高直径、樹高は、平均胸高直径、平均樹高である。

樹 材 種 別 一 覧 表

復命書番号： 04 - 251  
林班： 2030

森林事務所： 夏木森林事務所  
小班： わ

国有林名： 夏木  
伐区：

樹 種 名	材 種 分 区	生 被 別	態 様 分 区	品 質 分 区	胸 高 直 径	樹 高	本 数	幹 材 積	平 均 木 材 積	控 除 有 無
スギ	低質材	生立木	生立木		70	33	1	4.44	4.440	無
					80	33	1	5.54	5.540	無
				品質計			1,310	1,090.39		
			態様計		28	25	1,310	1,090.39		
		生被計					1,310	1,090.39		
	材種計						1,310	1,090.39		
一樹種計一							6,469	7,808.43		
ヒノキ	一般材	生立木	生立木	高齢級	16	17	92	16.56	0.180	無
					18	17	226	49.72	0.220	無
					20	18	382	110.78	0.290	無
					22	18	462	161.70	0.350	無
					24	19	523	224.89	0.430	無
					26	20	534	277.68	0.520	無
					28	21	518	326.34	0.630	無
					30	21	423	300.33	0.710	無
					32	21	352	281.60	0.800	無
					34	21	208	185.12	0.890	無
					36	22	159	163.77	1.030	無
					38	22	109	124.26	1.140	無
					40	22	56	70.00	1.250	無
					42	22	25	34.00	1.360	無
					44	22	16	23.68	1.480	無
					46	23	9	15.12	1.680	無
					48	23	4	7.24	1.810	無
					50	23	4	7.80	1.950	無
					52	22	6	11.94	1.990	無
					62	16	1	1.94	1.940	無
				品質計			4,109	2,394.47		
				間・根	16	17	1	0.18	0.180	無
					18	17	6	1.32	0.220	無
					20	18	19	5.51	0.290	無
					22	18	44	15.40	0.350	無
					24	19	32	13.76	0.430	無
					26	20	35	18.20	0.520	無
				品質計			137	54.37		

\* 態様計の胸高直径、樹高は、平均胸高直径、平均樹高である。

樹 材 種 別 一 覧 表

復命書番号： 04 - 251  
林班： 2030

森林事務所： 夏木森林事務所  
小班： わ

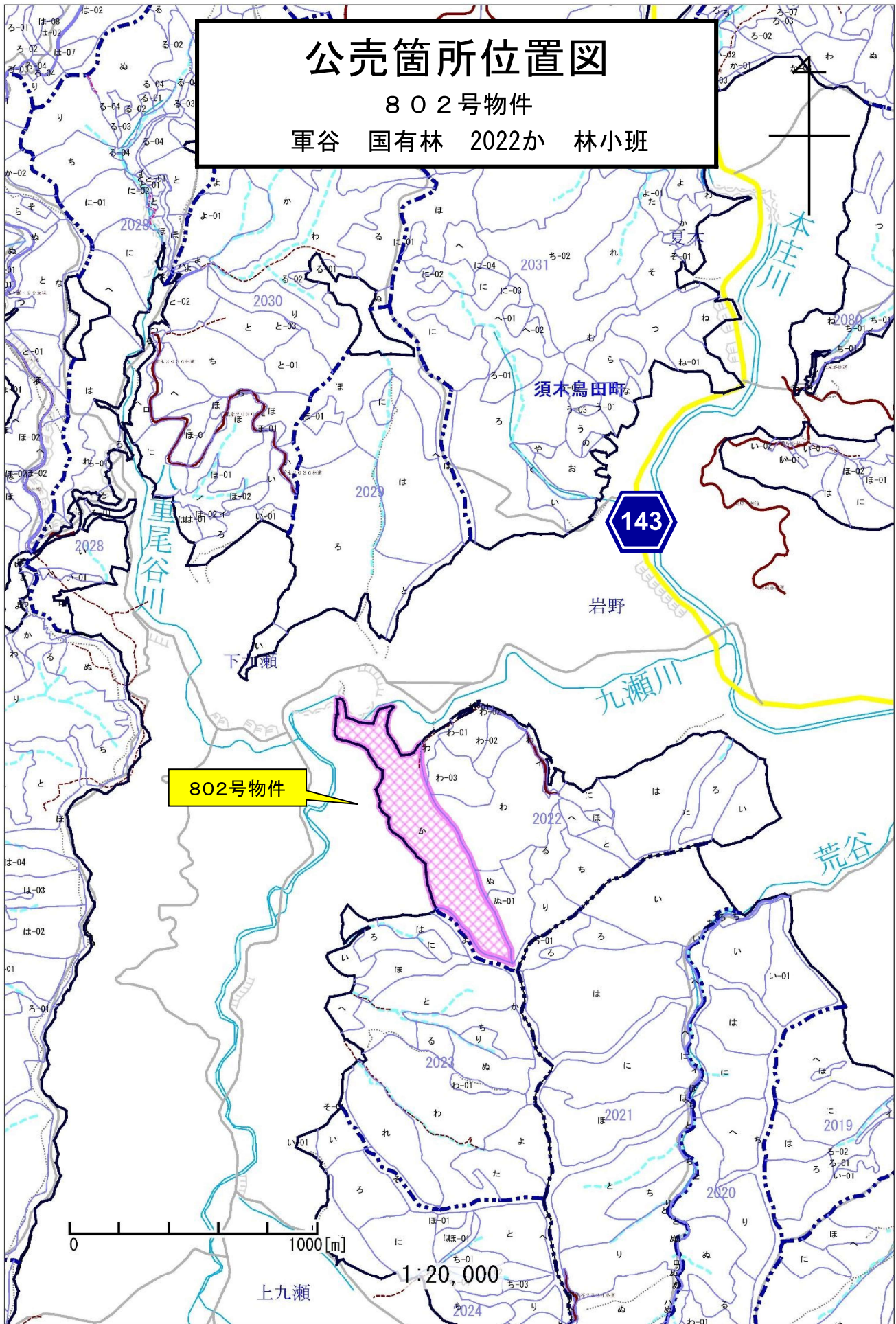
国有林名： 夏木  
伐区：

樹 種 名	材 種 区 分	生 被 別	態 様 区 分	品 質 区 分	胸 高 直 径	樹 高	本 数	幹 材 積	平 均 単 木 材 積	控 除 有 無
ヒノキ	一般材	生立木	態様計		26	20	4,246	2,448.84		
		生被計					4,246	2,448.84		
	材種計						4,246	2,448.84		
	低質材	生立木	生立木		12	13	34	2.72	0.080	無
					14	15	149	17.88	0.120	無
					16	17	221	39.78	0.180	無
					18	17	351	77.22	0.220	無
					20	18	359	104.11	0.290	無
					22	18	330	115.50	0.350	無
					24	19	259	111.37	0.430	無
					26	20	204	106.08	0.520	無
					28	21	141	88.83	0.630	無
					30	21	123	87.33	0.710	無
					32	21	70	56.00	0.800	無
					34	21	50	44.50	0.890	無
					36	22	24	24.72	1.030	無
					38	22	20	22.80	1.140	無
					40	22	12	15.00	1.250	無
					42	22	5	6.80	1.360	無
					44	22	3	4.44	1.480	無
					46	23	4	6.72	1.680	無
					48	23	1	1.81	1.810	無
					50	23	1	1.95	1.950	無
				品質計			2,361	935.56		
			態様計		22	18	2,361	935.56		
		生被計					2,361	935.56		
	材種計						2,361	935.56		
－樹種計－							6,607	3,384.40		
－N計－							13,076	11,192.83		
－合計－							13,076	11,192.83		

\* 態様計の胸高直径、樹高は、平均胸高直径、平均樹高である。

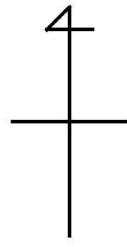
# 公売箇所位置図

802号物件  
軍谷 国有林 2022か 林小班



# 公売箇所位置図

802号物件  
軍谷 国有林 2022か 林小班



凡	例
公売箇所	
スギ標準地	
ヒノキ標準地	
風倒木地	



樹 材 種 別 一 覧 表

復命書番号： 04 - 322  
林班： 2022

森林事務所： 奈佐木森林事務所  
小班： か

国有林名： 軍谷  
伐区：

樹 種 名	材 種 分 区	生 被 別	態 様 区 分	品 質 区 分	胸 高 直 径	樹 高	本 数	幹 材 積	平 均 木 材 積	控 除 有 無
スギ	一般材	生立木	生立木	高齢級	18	10	13	1.68	0.129	無
					18	17	26	5.70	0.219	無
					20	16	13	3.24	0.249	無
					20	18	26	7.25	0.279	無
					20	19	13	3.89	0.299	無
					20	20	13	4.02	0.309	無
					22	14	13	3.37	0.259	無
					22	17	13	4.15	0.319	無
					22	18	52	17.62	0.339	無
					22	19	39	13.99	0.359	無
					22	20	65	23.96	0.369	無
					22	21	26	10.10	0.388	無
					22	22	78	31.86	0.408	無
					24	17	13	4.79	0.368	無
					24	18	13	5.05	0.388	無
					24	19	26	10.88	0.418	無
					24	20	65	28.50	0.438	無
					24	21	78	35.75	0.458	無
					24	22	65	31.09	0.478	無
					24	23	13	6.61	0.508	無
					26	18	13	5.96	0.458	無
					26	20	78	39.64	0.508	無
					26	21	156	82.38	0.528	無
					26	22	52	29.01	0.558	無
					26	23	52	30.57	0.588	無
					28	19	26	14.25	0.548	無
					28	20	39	22.54	0.578	無
					28	21	104	63.21	0.608	無
					28	22	91	58.03	0.638	無
					28	23	39	26.03	0.667	無
					30	19	13	8.03	0.618	無
					30	20	52	34.20	0.658	無
					30	21	91	62.56	0.687	無
					30	22	39	28.37	0.727	無
					30	23	104	78.75	0.757	無

\* 態様計の胸高直径、樹高は、平均胸高直径、平均樹高である。

樹 材 種 別 一 覧 表

復命書番号： 04 - 322  
林班： 2022

森林事務所： 奈佐木森林事務所  
小班： か

国有林名： 軍谷  
伐区：

樹 種 名	材 種 分 区	生 被 別	態 様 区 分	品 質 区 分	胸 高 直 径	樹 高	本 数	幹 材 積	平 均 木 材 積	控 除 有 無
スギ	一般材	生立木	生立木	高齢級	30	24	39	30.70	0.787	無
					32	19	13	9.07	0.698	無
					32	22	52	41.96	0.807	無
					32	23	39	32.64	0.837	無
					32	24	26	22.80	0.877	無
					34	22	13	11.53	0.887	無
					34	23	65	60.23	0.927	無
					34	24	39	37.69	0.966	無
					36	23	13	13.34	1.026	無
					36	24	39	41.58	1.066	無
					36	25	13	14.38	1.106	無
					38	23	13	14.51	1.116	無
					38	24	39	45.46	1.166	無
					38	25	13	15.80	1.215	無
					40	25	13	17.23	1.325	無
					40	26	13	17.87	1.375	無
					42	23	13	17.23	1.325	無
					42	24	13	17.87	1.375	無
					42	25	26	37.30	1.435	無
					42	28	13	20.85	1.604	無
					44	26	26	41.97	1.614	無
					46	25	13	21.76	1.674	無
					46	28	13	24.35	1.873	無
					50	29	26	57.77	2.222	無
					50	30	26	59.84	2.302	無
					52	28	13	29.79	2.292	無
					52	30	13	31.86	2.451	無
					54	29	13	32.90	2.531	無
					54	30	13	33.94	2.611	無
					58	29	13	37.04	2.849	無
					58	30	13	38.21	2.939	無
					60	29	13	39.12	3.009	無
					60	30	13	40.41	3.108	無
					62	30	13	42.74	3.288	無
					76	31	13	61.91	4.762	無

\* 態様計の胸高直径、樹高は、平均胸高直径、平均樹高である。



## 樹 材 種 別 一 覧 表

復命書番号： 04 - 322  
林班： 2022森林事務所： 奈佐木森林事務所  
小班： か国有林名： 軍谷  
伐区：

樹 種 名	材 種 分 区	生 被 別	態 様 区 分	品 質 区 分	胸 高 直 径	樹 高	本 数	幹 材 積	平 均 木 材 積	控 除 有 無
スギ	一般材	生立木	生立木	品質計			2,353	1,950.68		
スギ	一般材	生立木	生立木	間・根	24	20	13	5.70	0.438	無
				品質計			13	5.70		
			態様計		30	22	2,366	1,956.38		
		生被計					2,366	1,956.38		
	材種計						2,366	1,956.38		
	低質材	生立木	生立木		14	8	13	0.78	0.060	無
					16	11	26	2.85	0.110	無
					16	15	39	6.22	0.159	無
					16	16	39	6.61	0.169	無
					18	12	13	1.94	0.149	無
					18	13	26	4.40	0.169	無
					18	15	13	2.46	0.189	無
					18	16	78	16.32	0.209	無
					18	17	104	22.80	0.219	無
					18	18	13	2.98	0.229	無
					20	17	39	10.49	0.269	無
					20	18	117	32.64	0.279	無
					20	19	13	3.89	0.299	無
					20	20	26	8.03	0.309	無
					22	16	13	3.89	0.299	無
					22	17	26	8.29	0.319	無
					22	18	39	13.21	0.339	無
					22	19	65	23.32	0.359	無
					22	20	52	19.17	0.369	無
					22	21	39	15.15	0.388	無
					24	18	13	5.05	0.388	無
					24	19	39	16.32	0.418	無
					24	20	26	11.40	0.438	無
					24	22	13	6.22	0.478	無
					26	19	13	6.22	0.478	無
					26	21	39	20.60	0.528	無
					26	22	26	14.51	0.558	無
					26	23	13	7.64	0.588	無
					28	23	13	8.68	0.668	無

\* 態様計の胸高直径、樹高は、平均胸高直径、平均樹高である。

樹 材 種 別 一 覧 表

復命書番号： 04 - 322  
林班： 2022

森林事務所： 奈佐木森林事務所  
小班： か

国有林名： 軍谷  
伐区：

樹 種 名	材 種 分 区	生 被 別	態 様 区 分	品 質 分 区	胸 高 直 径	樹 高	本 数	幹 材 積	平 均 単 木 材 積	控 除 有 無
スギ	低質材	生立木	生立木		30	16	13	6.74	0.518	無
					30	22	26	18.91	0.727	無
					30	23	13	9.84	0.757	無
					32	20	13	9.59	0.738	無
					34	23	13	12.05	0.927	無
					36	22	13	12.69	0.976	無
					38	24	13	15.15	1.165	無
					38	27	13	17.10	1.315	無
				品質計			1,105	404.15		
			態様計		22	18	1,105	404.15		
		生被計					1,105	404.15		
	材種計						1,105	404.15		
- 樹種計 -							3,471	2,360.53		
- N 計 -							3,471	2,360.53		
- 合計 -							3,471	2,360.53		

\* 態様計の胸高直径、樹高は、平均胸高直径、平均樹高である。

樹 材 種 別 一 覧 表

復命書番号： 04 - 323  
林班： 2022

森林事務所： 奈佐木森林事務所  
小班： か

国有林名： 軍谷  
伐区：

樹 種 名	材 種 分 区	生 被 別	態 様 区 分	品 質 区 分	胸 高 直 径	樹 高	本 数	幹 材 積	平 均 木 材 積	控 除 有 無
ヒノキ	一般材	生立木	生立木	高齢級	16	16	17	2.90	0.171	無
					18	13	34	5.81	0.171	無
					18	15	34	6.83	0.201	無
					18	16	17	3.59	0.211	無
					18	17	68	15.03	0.221	無
					20	14	34	7.52	0.221	無
					20	15	51	12.30	0.241	無
					20	16	102	26.65	0.261	無
					20	17	68	18.45	0.271	無
					20	18	34	9.91	0.291	無
					22	12	17	3.93	0.231	無
					22	14	34	9.22	0.271	無
					22	15	34	9.91	0.291	無
					22	16	238	74.14	0.312	無
					22	17	119	39.46	0.332	無
					22	18	102	35.87	0.352	無
					22	20	34	13.32	0.392	無
					24	14	17	5.30	0.312	無
					24	15	68	22.55	0.332	無
					24	16	136	49.20	0.362	無
					24	17	153	58.43	0.382	無
					24	18	85	34.17	0.402	無
					24	19	17	7.35	0.432	無
					24	20	17	7.69	0.452	無
					26	15	34	12.98	0.382	無
					26	16	85	35.02	0.412	無
					26	17	153	67.65	0.442	無
					26	18	102	48.17	0.472	無
					26	19	17	8.37	0.492	無
					26	20	51	26.65	0.523	無
					28	15	17	7.52	0.442	無
					28	16	119	56.20	0.472	無
					28	17	34	17.08	0.502	無
					28	18	34	18.11	0.533	無
					28	19	136	76.54	0.563	無

\* 態様計の胸高直径、樹高は、平均胸高直径、平均樹高である。

樹 材 種 別 一 覧 表

復命書番号： 04 - 323  
林班： 2022

森林事務所： 奈佐木森林事務所  
小班： か

国有林名： 軍谷  
伐区：

樹 種 名	材 種 分 区	生 被 別	態 様 分 区	品 質 分 区	胸 高 直 径	樹 高	本 数	幹 材 積	平 均 木 材 積	控 除 有 無
ヒノキ	一般材	生立木	生立木	高齢級	28	20	85	51.25	0.603	無
					30	15	17	8.54	0.502	無
					30	17	34	19.47	0.573	無
					30	18	85	51.25	0.603	無
					30	19	51	32.80	0.643	無
					30	20	102	68.68	0.673	無
					32	17	34	21.87	0.643	無
					32	18	51	34.85	0.683	無
					32	19	34	24.60	0.724	無
					32	20	17	12.98	0.764	無
					32	22	17	14.35	0.844	無
					34	18	34	25.62	0.754	無
					34	19	34	27.33	0.804	無
					34	20	17	14.35	0.844	無
					36	18	17	14.18	0.834	無
					36	19	17	15.03	0.884	無
					38	18	17	15.72	0.925	無
				品質計			2,975	1,306.69		
				間・根	20	14	17	3.76	0.221	無
					20	15	34	8.20	0.241	無
					20	16	17	4.44	0.261	無
					22	16	34	10.59	0.311	無
					22	17	17	5.64	0.332	無
					22	18	17	5.98	0.352	無
					24	16	68	24.60	0.362	無
					24	18	17	6.83	0.402	無
					24	19	17	7.35	0.432	無
					26	17	17	7.52	0.442	無
				品質計			255	84.91		
			態様計		24	17	3,230	1,391.60		
		生被計					3,230	1,391.60		
	材種計						3,230	1,391.60		
	低質材	生立木	生立木		12	10	51	3.08	0.060	無
					14	9	17	1.20	0.071	無
					14	11	34	3.07	0.090	無

\* 態様計の胸高直径、樹高は、平均胸高直径、平均樹高である。

樹 材 種 別 一 覧 表

復命書番号： 04 - 323  
林班： 2022

森林事務所： 奈佐木森林事務所  
小班： か

国有林名： 軍谷  
伐区：

樹 種 名	材 種 分 区	生 被 別	態 様 分 区	品 質 分 区	胸 高 直 径	樹 高	本 数	幹 材 積	平 均 木 材 積	控 除 有 無
ヒノキ	低質材	生立木	生立木		14	12	34	3.42	0.101	無
					14	13	34	3.42	0.101	無
					14	14	51	5.64	0.111	無
					14	16	34	4.44	0.131	無
					16	11	17	1.88	0.111	無
					16	12	85	10.25	0.121	無
					16	13	51	6.66	0.131	無
					16	14	102	15.37	0.151	無
					16	15	85	13.67	0.161	無
					16	16	51	8.71	0.171	無
					16	17	17	3.08	0.181	無
					18	10	17	2.22	0.131	無
					18	11	17	2.39	0.141	無
					18	12	51	8.20	0.161	無
					18	13	85	14.52	0.171	無
					18	14	153	27.68	0.181	無
					18	15	238	47.84	0.201	無
					18	16	119	25.11	0.211	無
					18	17	34	7.52	0.221	無
					20	13	17	3.59	0.211	無
					20	14	85	18.79	0.221	無
					20	15	153	36.90	0.241	無
					20	16	170	44.42	0.261	無
					20	17	34	9.22	0.271	無
					20	18	17	4.95	0.291	無
					20	19	34	10.59	0.311	無
					22	14	34	9.22	0.271	無
					22	15	102	29.72	0.291	無
					22	16	102	31.78	0.312	無
					22	17	102	33.82	0.332	無
					22	18	51	17.94	0.352	無
					24	14	68	21.18	0.311	無
					24	15	34	11.27	0.331	無
					24	16	34	12.30	0.362	無
					24	17	102	38.95	0.382	無

\* 態様計の胸高直径、樹高は、平均胸高直径、平均樹高である。

樹 材 種 別 一 覧 表

復命書番号： 04 - 323  
林班： 2022

森林事務所： 奈佐木森林事務所  
小班： か

国有林名： 軍谷  
伐区：

樹種名	材種分	生被別	態様分 区分	品質分	胸高直径	樹高	本数	幹材積	平均木材積	控除 有無
ヒノキ	低質材	生立木	生立木		24	18	51	20.50	0.402	無
					24	19	17	7.35	0.432	無
					26	15	17	6.49	0.382	無
					26	16	34	14.01	0.412	無
					26	17	102	45.10	0.442	無
					26	20	17	8.88	0.522	無
					26	21	17	9.40	0.553	無
					28	15	17	7.52	0.442	無
					28	16	51	24.09	0.472	無
					28	17	34	17.08	0.502	無
					28	18	17	9.05	0.532	無
					28	20	17	10.25	0.603	無
					30	19	34	21.87	0.643	無
					32	19	17	12.30	0.724	無
				品質計			2,958	767.90		
			態様計		20	15	2,958	767.90		
		生被計					2,958	767.90		
	材種計						2,958	767.90		
- 樹種計 -							6,188	2,159.50		
- N 計 -							6,188	2,159.50		
- 合計 -							6,188	2,159.50		

\* 態様計の胸高直径、樹高は、平均胸高直径、平均樹高である。

樹 材 種 別 一 覧 表

復命書番号： 04 - 324  
林班： 2022

森林事務所： 奈佐木森林事務所  
小班： か

国有林名： 軍谷  
伐区：

樹 種 名	材 種 分 区	生 被 別	態 様 分 区	品 質 分 区	胸 高 直 径	樹 高	本 数	幹 材 積	平 均 木 材 積	控 除 有 無
スギ	一般材	生立木	生立木	高齢級	18	16	2	0.42	0.210	無
					20	18	1	0.28	0.280	無
					22	19	4	1.44	0.360	無
					24	20	2	0.88	0.440	無
					26	21	7	3.71	0.530	無
					28	21	7	4.27	0.610	無
					30	22	5	3.65	0.730	無
					32	22	6	4.86	0.810	無
					34	23	7	6.51	0.930	無
					36	24	11	11.77	1.070	無
					38	25	7	8.54	1.220	無
					40	25	3	3.99	1.330	無
					42	26	3	4.50	1.500	無
					46	27	2	3.62	1.810	無
				品質計			67	58.44		
			態様計		32	23	67	58.44		
		生被計					67	58.44		
	材種計						67	58.44		
	低質材	生立木	生立木		18	16	5	1.05	0.210	無
					20	18	5	1.40	0.280	無
					22	19	3	1.08	0.360	無
					24	20	16	7.04	0.440	無
					26	21	11	5.83	0.530	無
					28	21	22	13.42	0.610	無
					30	22	20	14.60	0.730	無
					32	22	19	15.39	0.810	無
					34	23	9	8.37	0.930	無
					36	24	16	17.12	1.070	無
					38	25	5	6.10	1.220	無
					40	25	16	21.28	1.330	無
					42	26	7	10.50	1.500	無
					44	26	3	4.86	1.620	無
					46	27	7	12.67	1.810	無
					50	30	2	4.62	2.310	無
				品質計			166	145.33		

\* 態様計の胸高直径、樹高は、平均胸高直径、平均樹高である。

樹 材 種 別 一 覧 表

復命書番号： 04 - 324  
林班： 2022

森林事務所： 奈佐木森林事務所  
小班： か

国有林名： 軍谷  
伐区：

樹 種 名	材 種 区 分	生 被 別	態 様 区 分	品 質 区 分	胸 高 直 径	樹 高	本 数	幹 材 積	平 均 木 材 積	控 除 有 無
スギ	低質材	生立木	態様計		32	22	166	145.33		
		生被計					166	145.33		
	材種計						166	145.33		
－樹種計－							233	203.77		
ヒノキ	低質材	生立木	生立木		24	16	2	0.72	0.360	無
					26	16	1	0.41	0.410	無
					26	17	2	0.88	0.440	無
					26	18	2	0.94	0.470	無
					30	20	1	0.67	0.670	無
				品質計			8	3.62		
			態様計		26	17	8	3.62		
		生被計					8	3.62		
	材種計						8	3.62		
－樹種計－							8	3.62		
－N計－							241	207.39		
－合計－							241	207.39		

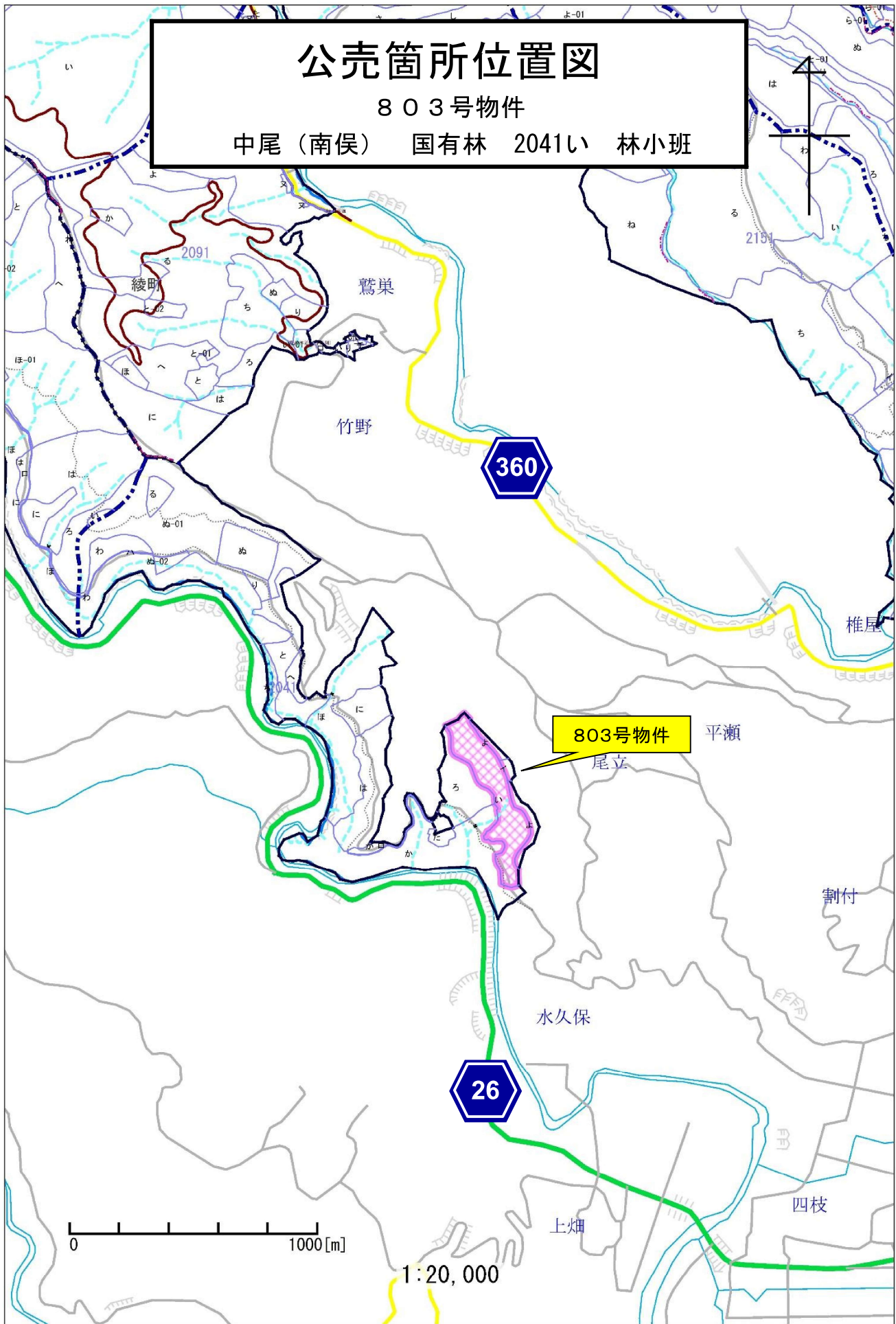
\* 態様計の胸高直径、樹高は、平均胸高直径、平均樹高である。



# 公売箇所位置図

803号物件

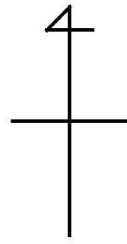
中尾(南俣) 国有林 2041い 林小班



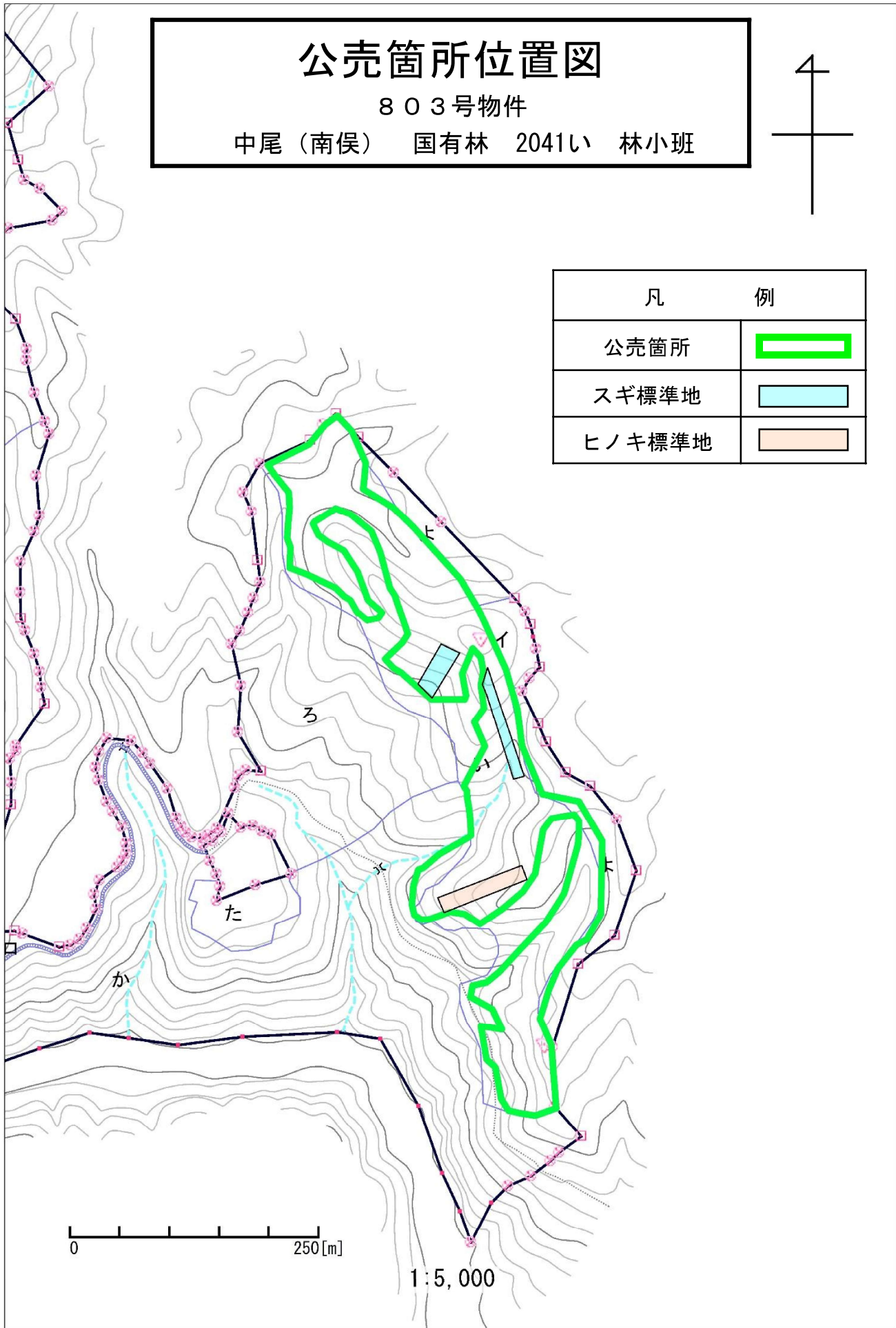
# 公売箇所位置図

803号物件

中尾（南俣） 国有林 2041い 林小班



凡	例
公売箇所	
スギ標準地	
ヒノキ標準地	



樹 材 種 別 一 覧 表

復命書番号： 31 - 327  
林班： 2041

森林事務所： 綾森林事務所  
小班： い

国有林名： 中尾（南俣）  
伐区：

樹 種 名	材 種 分 区	生 被 別	態 様 分 区	品 質 分 区	胸 高 直 径	樹 高	本 数	幹 材 積	平 均 単 木 材 積	控 除 有 無
スギ	一般材	生立木	生立木	高齢級	16	16	13	2.21	0.170	無
					18	18	69	15.87	0.230	無
					20	19	165	49.50	0.300	無
					22	20	217	80.29	0.370	無
					24	21	262	120.52	0.460	無
					26	22	305	170.80	0.560	無
					28	23	303	203.01	0.670	無
					30	23	265	201.40	0.760	無
					32	24	232	204.16	0.880	無
					34	24	222	215.34	0.970	無
					36	25	175	194.25	1.110	無
					38	25	128	156.16	1.220	無
					40	26	84	115.92	1.380	無
					42	26	81	121.50	1.500	無
					44	27	72	120.96	1.680	無
					46	27	72	130.32	1.810	無
					48	27	41	79.54	1.940	無
					50	27	30	62.40	2.080	無
					52	28	30	69.00	2.300	無
					54	28	15	36.75	2.450	無
					56	29	7	18.83	2.690	無
					58	30	6	17.70	2.950	無
					60	28	2	5.84	2.920	無
					62	29	1	3.19	3.190	無
				品質計			2,797	2,395.46		
				間・根	20	19	10	3.00	0.300	無
					22	20	19	7.03	0.370	無
					24	21	26	11.96	0.460	無
					26	22	26	14.56	0.560	無
				品質計			81	36.55		
			態様計		30	23	2,878	2,432.01		
		生被計					2,878	2,432.01		
	材種計						2,878	2,432.01		
	低質材	生立木	生立木		10	10	8	0.32	0.040	無
					12	11	85	5.95	0.070	無

\* 態様計の胸高直径、樹高は、平均胸高直径、平均樹高である。

樹 材 種 別 一 覧 表

復命書番号： 31 - 327  
林班： 2041

森林事務所： 綾森林事務所  
小班： い

国有林名： 中尾（南俣）  
伐区：

樹 種 名	材 種 分 区	生 被 別	態 様 分 区	品 質 分 区	胸 高 直 径	樹 高	本 数	幹 材 積	平 均 単 木 材 積	控 除 有 無
スギ	低質材	生立木	生立木		14	14	156	17.16	0.110	無
					16	16	214	36.38	0.170	無
					18	18	234	53.82	0.230	無
					20	19	168	50.40	0.300	無
					22	20	118	43.66	0.370	無
					24	21	91	41.86	0.460	無
					26	22	55	30.80	0.560	無
					28	23	33	22.11	0.670	無
					30	23	19	14.44	0.760	無
					32	24	17	14.96	0.880	無
					34	24	15	14.55	0.970	無
					36	25	8	8.88	1.110	無
					38	25	7	8.54	1.220	無
					40	26	5	6.90	1.380	無
					42	26	3	4.50	1.500	無
					44	27	5	8.40	1.680	無
					46	27	3	5.43	1.810	無
					50	27	2	4.16	2.080	無
					62	29	1	3.19	3.190	無
				品質計			1,247	396.41		
			態様計		20	18	1,247	396.41		
		生被計					1,247	396.41		
	材種計						1,247	396.41		
一樹種計一							4,125	2,828.42		
ヒノキ	一般材	生立木	生立木	高齢級	16	12	13	1.56	0.120	無
					18	13	39	6.63	0.170	無
					20	13	56	11.76	0.210	無
					22	14	84	22.68	0.270	無
					24	14	84	26.04	0.310	無
					26	14	69	24.84	0.360	無
					28	15	68	29.92	0.440	無
					30	15	45	22.50	0.500	無
					32	16	24	14.40	0.600	無
					34	16	12	7.92	0.660	無
					36	16	2	1.48	0.740	無

\* 態様計の胸高直径、樹高は、平均胸高直径、平均樹高である。

樹 材 種 別 一 覧 表

復命書番号： 31 - 327  
林班： 2041

森林事務所： 綾森林事務所  
小班： い

国有林名： 中尾（南俣）  
伐区：

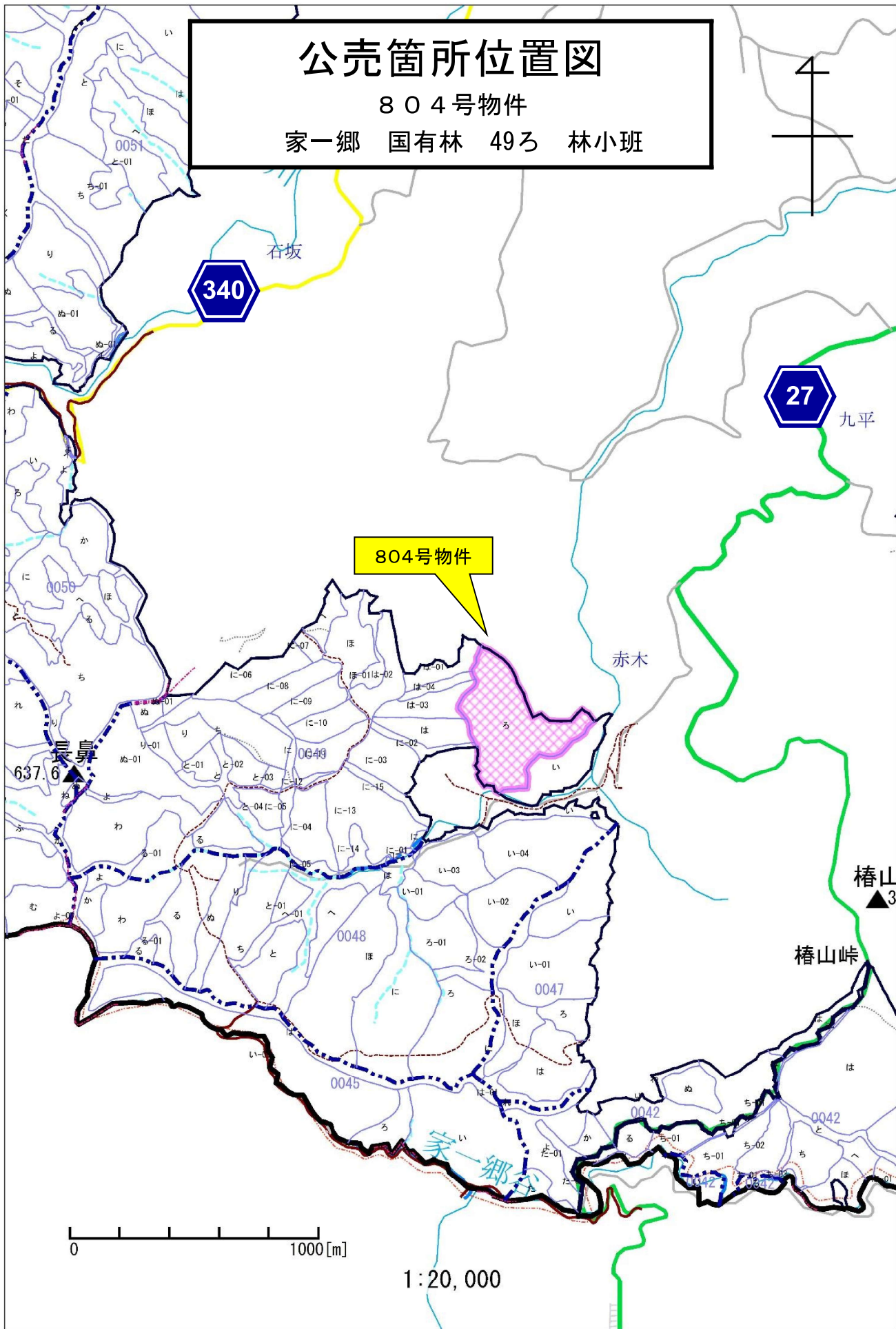
樹 種 名	材 種 分 区	生 被 別	態 様 分 区	品 質 分 区	胸 高 直 径	樹 高	本 数	幹 材 積	平 均 単 木 材 積	控 除 有 無
ヒノキ	一般材	生立木	生立木	高齢級	38	18	4	3.68	0.920	無
					44	20	1	1.34	1.340	無
				品質計			501	174.75		
				間・根	16	12	1	0.12	0.120	無
					18	13	5	0.85	0.170	無
					20	13	26	5.46	0.210	無
					22	14	45	12.15	0.270	無
					24	14	60	18.60	0.310	無
					26	14	43	15.48	0.360	無
				品質計			180	52.66		
			態様計		24	14	681	227.41		
		生被計					681	227.41		
	材種計						681	227.41		
	低質材	生立木	生立木		10	7	14	0.42	0.030	無
					12	10	76	4.56	0.060	無
					14	11	154	13.86	0.090	無
					16	12	232	27.84	0.120	無
					18	13	251	42.67	0.170	無
					20	13	156	32.76	0.210	無
					22	14	113	30.51	0.270	無
					24	14	69	21.39	0.310	無
					26	14	37	13.32	0.360	無
					28	15	13	5.72	0.440	無
					30	15	11	5.50	0.500	無
					32	16	6	3.60	0.600	無
					36	16	1	0.74	0.740	無
				品質計			1,133	202.89		
			態様計		18	13	1,133	202.89		
		生被計					1,133	202.89		
	材種計						1,133	202.89		
－樹種計－							1,814	430.30		
－N計－							5,939	3,258.72		
－合計－							5,939	3,258.72		

\* 態様計の胸高直径、樹高は、平均胸高直径、平均樹高である。

# 公売箇所位置図

804号物件

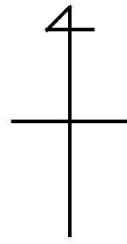
家一郷 国有林 49ろ 林小班



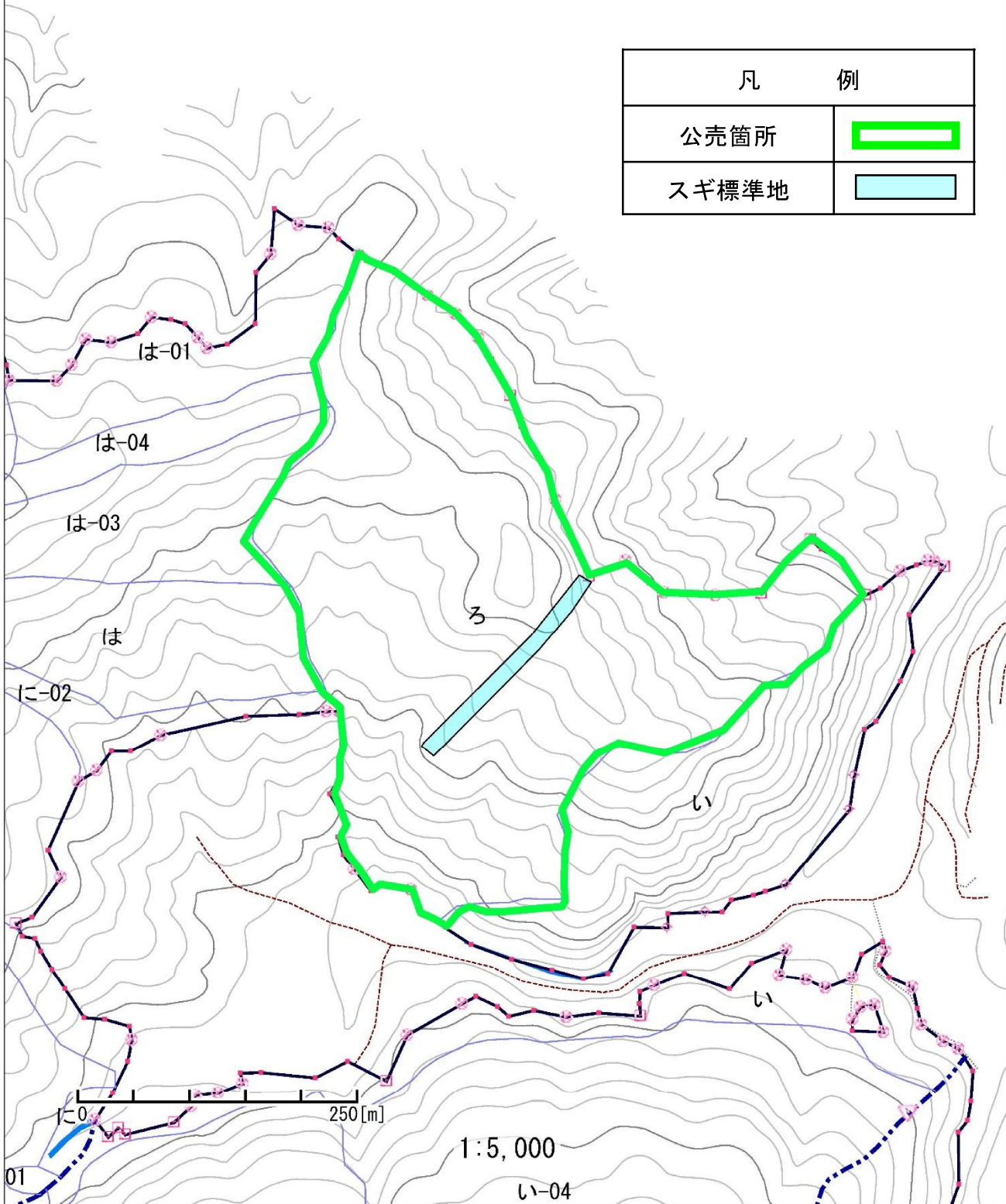
# 公売箇所位置図

804号物件

家一郷 国有林 49ろ 林小班



凡	例
公売箇所	
スギ標準地	



樹 材 種 別 一 覧 表

復命書番号： 04 - 261  
林班： 49

森林事務所： 宮崎森林事務所  
小班： ろ

国有林名： 家一郷  
伐区：

樹 種 名	材 種 分 区	生 被 別	態 様 区 分	品 質 区 分	胸 高 直 径	樹 高	本 数	幹 材 積	平 均 単 木 材 積	控 除 有 無
スギ	一般材	生立木	生立木	壮齡級	18	16	171	35.91	0.210	無
					20	17	879	237.33	0.270	無
					22	18	1,452	493.68	0.340	無
					24	19	2,280	957.60	0.420	無
					26	19	2,303	1,105.44	0.480	無
					28	20	2,410	1,397.80	0.580	無
					30	21	1,857	1,281.33	0.690	無
					32	21	1,617	1,245.09	0.770	無
					34	21	1,180	1,003.00	0.850	無
					36	22	843	826.14	0.980	無
					38	22	576	622.08	1.080	無
					40	23	359	437.98	1.220	無
					42	23	260	345.80	1.330	無
					44	23	144	205.92	1.430	無
					46	24	109	175.49	1.610	無
					48	25	43	77.40	1.800	無
					50	25	17	32.81	1.930	無
					52	25	5	10.30	2.060	無
					54	23	2	4.04	2.020	無
					56	25	1	2.33	2.330	無
				品質計			16,508	10,497.47		
				間・根	20	17	1	0.27	0.270	無
					22	18	1	0.34	0.340	無
					24	19	2	0.84	0.420	無
					26	19	6	2.88	0.480	無
				品質計			10	4.33		
			態様計		28	20	16,518	10,501.80		
		生被計					16,518	10,501.80		
	材種計						16,518	10,501.80		
	低質材	生立木	生立木		12	10	20	1.20	0.060	無
					14	12	186	18.60	0.100	無
					16	14	519	77.85	0.150	無
					18	16	1,086	228.06	0.210	無
					20	17	865	233.55	0.270	無
					22	18	737	250.58	0.340	無

\* 態様計の胸高直径、樹高は、平均胸高直径、平均樹高である。



樹 材 種 別 一 覧 表

復命書番号： 04 - 261  
林班： 49

森林事務所： 宮崎森林事務所  
小班： ろ

国有林名： 家一郷  
伐区：

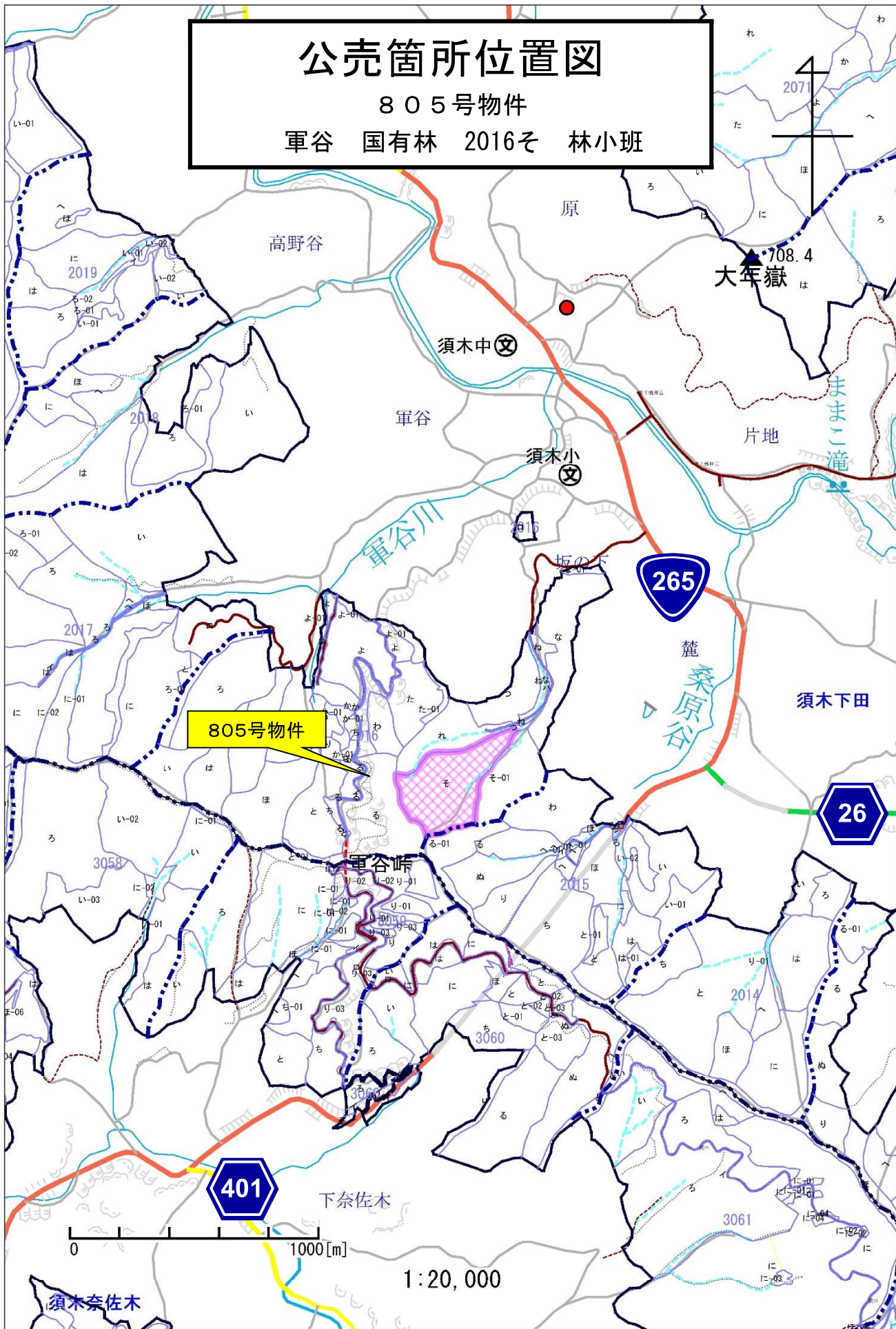
樹種名	材種分	生被別	態様分	品質分	胸高直径	樹高	本数	幹材積	平均木材積	控除有無
スギ	低質材	生立木	生立木		24	19	636	267.12	0.420	無
					26	19	385	184.80	0.480	無
					28	20	261	151.38	0.580	無
					30	21	150	103.50	0.690	無
					32	21	85	65.45	0.770	無
					34	21	55	46.75	0.850	無
					36	22	19	18.62	0.980	無
					38	22	11	11.88	1.080	無
					40	23	7	8.54	1.220	無
					42	23	6	7.98	1.330	無
					44	23	2	2.86	1.430	無
					46	24	1	1.61	1.610	無
					50	25	1	1.93	1.930	無
					54	23	1	2.02	2.020	無
				品質計			5,033	1,684.28		
			態様計		20	17	5,033	1,684.28		
		生被計					5,033	1,684.28		
	材種計						5,033	1,684.28		
- 樹種計 -							21,551	12,186.08		
- N 計 -							21,551	12,186.08		
- 合計 -							21,551	12,186.08		

\* 態様計の胸高直径、樹高は、平均胸高直径、平均樹高である。

# 公売箇所位置図


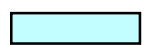
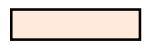
805号物件

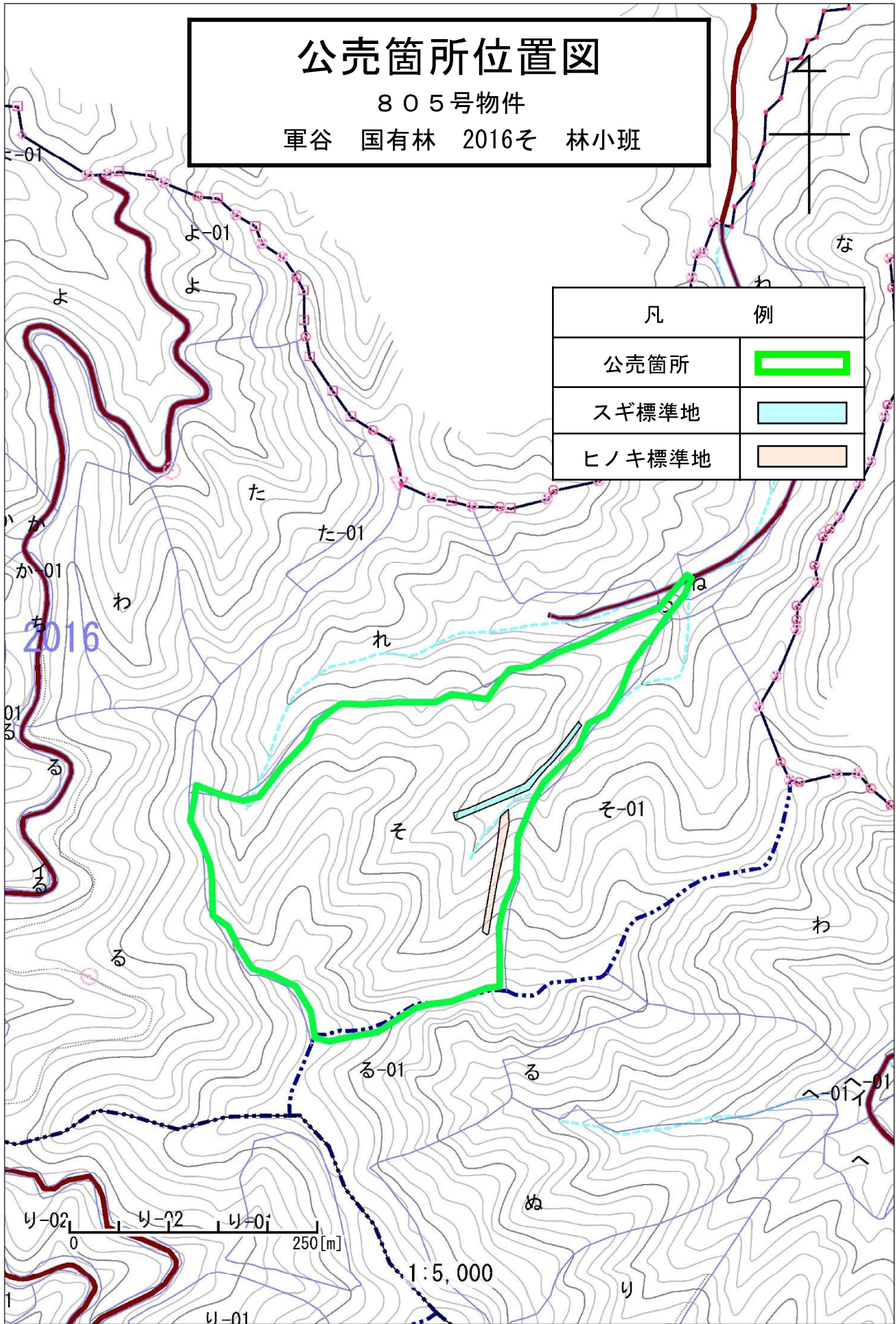
軍谷 国有林 2016そ 林小班



# 公売箇所位置図

805号物件  
軍谷 国有林 2016そ 林小班

凡	例
公売箇所	
スギ標準地	
ヒノキ標準地	



樹 材 種 別 一 覧 表

復命書番号： 04 - 340  
林班： 2016

森林事務所： 原森林事務所  
小班： そ

国有林名： 軍谷  
伐区：

樹 種 名	材 種 分 区	生 被 別	態 様 区 分	品 質 区 分	胸 高 直 径	樹 高	本 数	幹 材 積	平 均 木 材 積	控 除 有 無
スギ	一般材	生立木	生立木	壮齡級	16	16	223	37.91	0.170	無
					18	18	299	68.77	0.230	無
					20	19	411	123.30	0.300	無
					22	20	351	129.87	0.370	無
					24	23	378	192.78	0.510	無
					26	24	337	205.57	0.610	無
					28	24	254	177.80	0.700	無
					30	25	222	184.26	0.830	無
					32	26	180	171.00	0.950	無
					34	27	153	166.77	1.090	無
					36	27	106	127.20	1.200	無
					38	28	71	96.56	1.360	無
					40	28	60	89.40	1.490	無
					42	29	42	70.14	1.670	無
					44	29	22	39.60	1.800	無
					46	29	12	23.28	1.940	無
					48	29	5	10.40	2.080	無
					50	30	9	20.79	2.310	無
					52	29	4	9.52	2.380	無
					54	29	2	5.08	2.540	無
					56	29	2	5.38	2.690	無
					60	30	1	3.12	3.120	無
				品質計			3,144	1,958.50		
				間・根	20	19	1	0.30	0.300	無
					22	20	1	0.37	0.370	無
					24	23	1	0.51	0.510	無
					26	24	2	1.22	0.610	無
				品質計			5	2.40		
			態様計		26	22	3,149	1,960.90		
		生被計					3,149	1,960.90		
	材種計						3,149	1,960.90		
	低質材	生立木	生立木		10	12	41	2.05	0.050	無
					12	13	113	9.04	0.080	無
					14	14	202	22.22	0.110	無
					16	16	83	14.11	0.170	無

\* 態様計の胸高直径、樹高は、平均胸高直径、平均樹高である。

樹 材 種 別 一 覧 表

復命書番号： 04 - 340  
林班： 2016

森林事務所： 原森林事務所  
小班： そ

国有林名： 軍谷  
伐区：

樹 種 名	材 種 分 区	生 被 別	態 様 分 区	品 質 分 区	胸 高 直 径	樹 高	本 数	幹 材 積	平 均 木 材 積	控 除 有 無
スギ	低質材	生立木	生立木		18	18	66	15.18	0.230	無
					20	19	49	14.70	0.300	無
					22	20	44	16.28	0.370	無
					24	23	47	23.97	0.510	無
					26	24	44	26.84	0.610	無
					28	24	28	19.60	0.700	無
					30	25	18	14.94	0.830	無
					32	26	22	20.90	0.950	無
					34	27	16	17.44	1.090	無
					36	27	9	10.80	1.200	無
					38	28	6	8.16	1.360	無
					40	28	10	14.90	1.490	無
					42	29	4	6.68	1.670	無
					44	29	1	1.80	1.800	無
					46	29	1	1.94	1.940	無
					48	29	1	2.08	2.080	無
				品質計			805	263.63		
			態様計		20	18	805	263.63		
		生被計					805	263.63		
	材種計						805	263.63		
一樹種計一							3,954	2,224.53		
ヒノキ	一般材	生立木	生立木	壮齡級	16	13	660	85.80	0.130	無
					18	13	777	132.09	0.170	無
					20	14	907	199.54	0.220	無
					22	15	707	205.03	0.290	無
					24	16	538	193.68	0.360	無
					26	17	351	154.44	0.440	無
					28	17	208	104.00	0.500	無
					30	17	107	60.99	0.570	無
					32	17	50	32.00	0.640	無
					34	17	20	14.20	0.710	無
					36	18	8	6.64	0.830	無
					38	18	6	5.52	0.920	無
					40	18	2	2.02	1.010	無
					46	19	1	1.37	1.370	無

\* 態様計の胸高直径、樹高は、平均胸高直径、平均樹高である。

樹 材 種 別 一 覧 表

復命書番号： 04 - 340  
林班： 2016

森林事務所： 原森林事務所  
小班： そ

国有林名： 軍谷  
伐区：

樹 種 名	材 種 分 区	生 被 別	態 様 分 区	品 質 分 区	胸 高 直 径	樹 高	本 数	幹 材 積	平 均 木 材 積	控 除 有 無
ヒノキ	一般材	生立木	生立木	品質計			4,342	1,197.32		
ヒノキ	一般材	生立木	生立木	間・根	16	13	11	1.43	0.130	無
					18	13	13	2.21	0.170	無
					20	14	20	4.40	0.220	無
					22	15	30	8.70	0.290	無
					24	16	20	7.20	0.360	無
					26	17	15	6.60	0.440	無
				品質計			109	30.54		
			態様計		20	15	4,451	1,227.86		
		生被計					4,451	1,227.86		
	材種計						4,451	1,227.86		
	低質材	生立木	生立木		10	9	706	28.24	0.040	無
					12	10	1,146	68.76	0.060	無
					14	11	1,258	113.22	0.090	無
					16	13	786	102.18	0.130	無
					18	13	484	82.28	0.170	無
					20	14	350	77.00	0.220	無
					22	15	215	62.35	0.290	無
					24	16	132	47.52	0.360	無
					26	17	67	29.48	0.440	無
					28	17	44	22.00	0.500	無
					30	17	21	11.97	0.570	無
					32	17	16	10.24	0.640	無
					34	17	2	1.42	0.710	無
				品質計			5,227	656.66		
			態様計		14	12	5,227	656.66		
		生被計					5,227	656.66		
	材種計						5,227	656.66		
－樹種計－							9,678	1,884.52		
－N計－							13,632	4,109.05		
－合計－							13,632	4,109.05		

\* 態様計の胸高直径、樹高は、平均胸高直径、平均樹高である。