

令和5年度立木公売物件位置図 (第4回)

1号物件

横尾 国有林

36か 林小班

面積: 4.58 ha



凡 例



公売箇所

くまもと自然休養材 (菊池水源地区)

水源植物群落保護林

現地案内集合場所

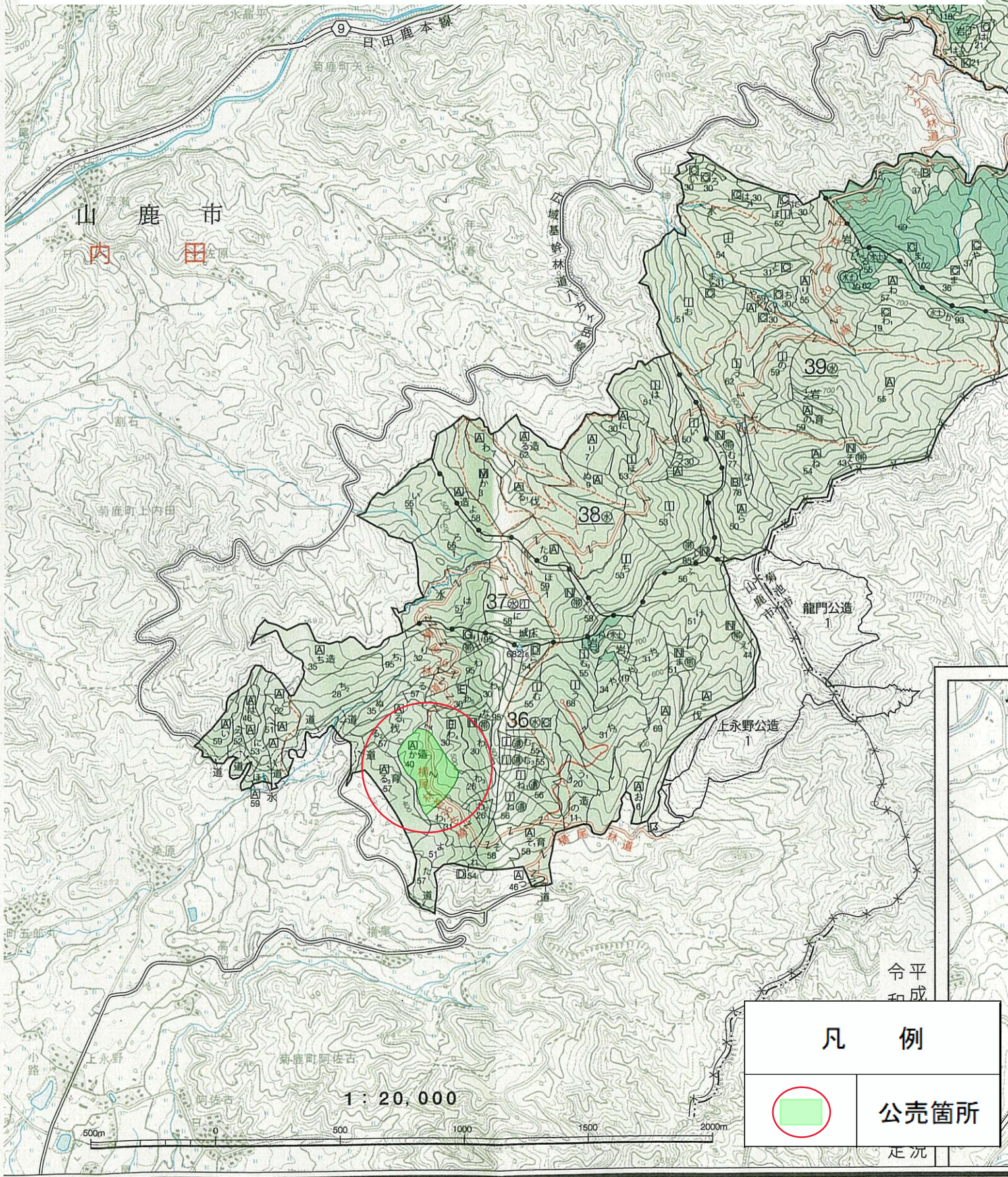
1号物件

36



令和5年度立木公売物件位置図 (第4回)

1号物件	横尾 国有林	36か 林小班	面積: 4.58 ha
------	--------	---------	-------------



凡例	
	公売箇所

平成
令和

樹 材 種 別 一 覧 表

復命書番号： 04 - 57
林班： 36

森林事務所： 内田森林事務所
小班： か

国有林名： 横尾
伐区：

樹 種 名	材 種 区 分	生 被 別	態 様 区 分	品 質 区 分	胸 高 直 径	樹 高	本 数	幹 材 積	平 均 木 材 積	控 除 有 無
ヒノキ	一般材	生立木	生立木	壮齡級	16	16	8	1.36	0.170	無
					18	17	25	5.50	0.220	無
					20	17	232	62.64	0.270	無
					22	18	451	157.85	0.350	無
					24	18	586	234.40	0.400	無
					26	18	531	249.57	0.470	無
					28	19	388	217.28	0.560	無
					30	19	271	173.44	0.640	無
					32	19	125	90.00	0.720	無
					34	20	62	52.08	0.840	無
					36	20	19	17.67	0.930	無
					38	20	7	7.21	1.030	無
					40	20	1	1.13	1.130	無
					42	21	1	1.30	1.300	無
				品質計			2,707	1,271.43		
				間・根	16	16	3	0.51	0.170	無
					18	17	42	9.24	0.220	無
					20	17	222	59.94	0.270	無
					22	18	277	96.95	0.350	無
					24	18	247	98.80	0.400	無
					26	18	140	65.80	0.470	無
				品質計			931	331.24		
			態様計		24	18	3,638	1,602.67		
		生被計					3,638	1,602.67		
	材種計						3,638	1,602.67		
	低質材	生立木	生立木		10	8	3	0.09	0.030	無
					12	12	27	1.89	0.070	無
					14	16	178	23.14	0.130	無
					16	16	404	68.68	0.170	無
					18	17	659	144.98	0.220	無
					20	17	635	171.45	0.270	無
					22	18	453	158.55	0.350	無
					24	18	224	89.60	0.400	無
					26	18	101	47.47	0.470	無
					28	19	51	28.56	0.560	無

* 態様計の胸高直径、樹高は、平均胸高直径、平均樹高である。

