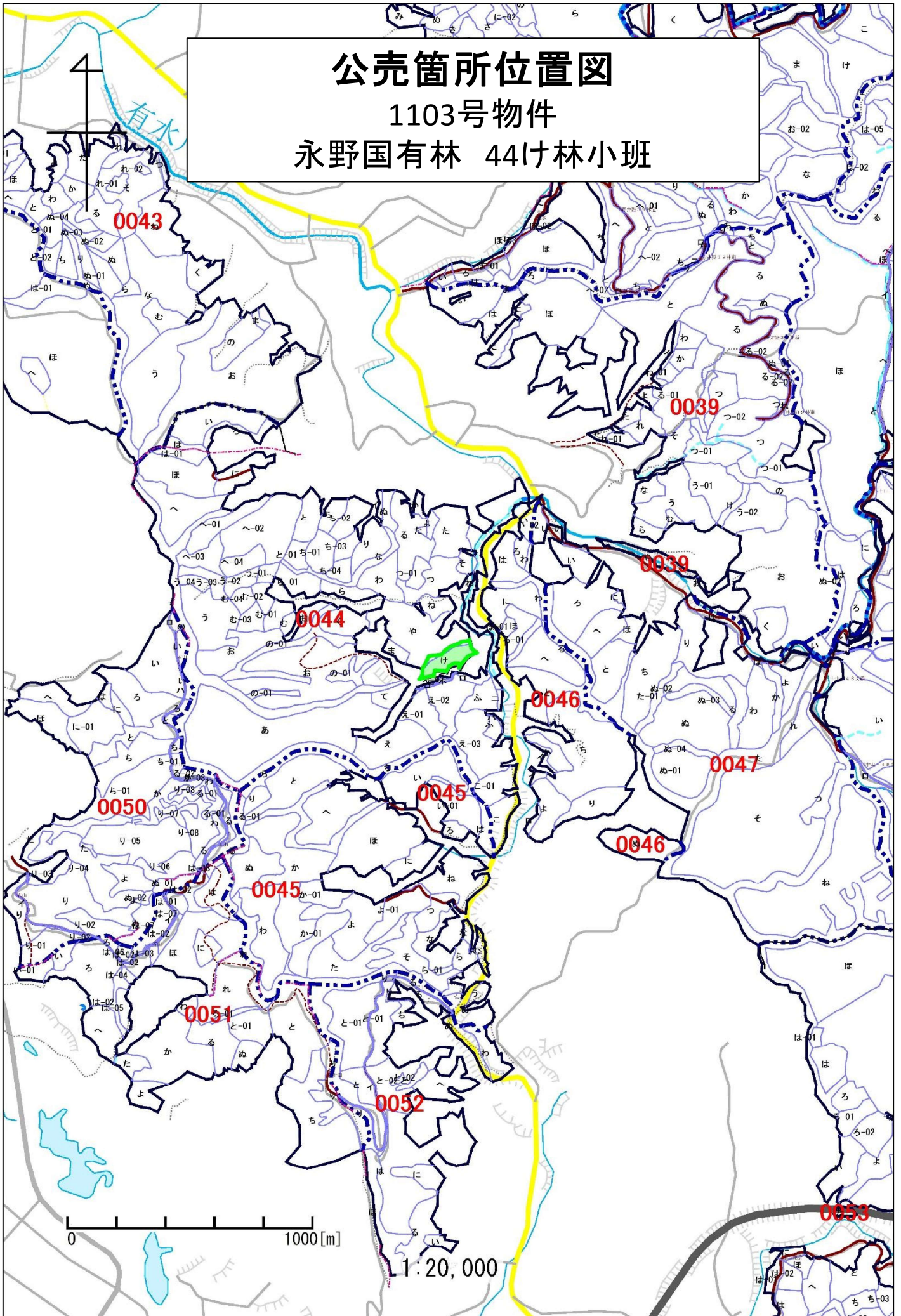


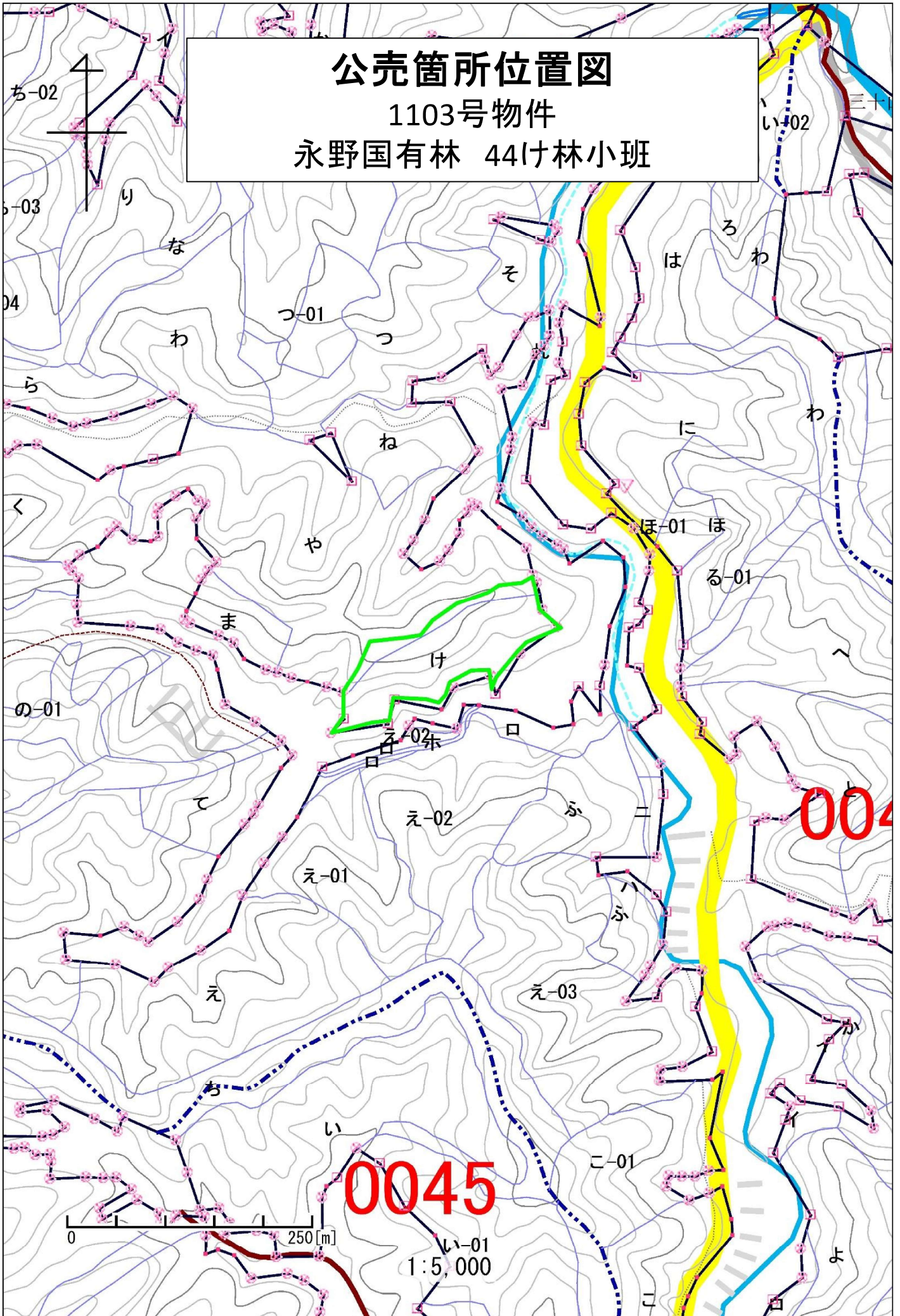
公売箇所位置図

1103号物件

永野国有林 44ヶ林小班



公売箇所位置図
1103号物件
永野国有林 44ヶ林小班



樹 材 種 別 一 覧 表

復命書番号： 04 - 220
林班： 44

森林事務所： 高城森林事務所
小班： け

国有林名： 永野
伐区：

樹 種 名	材 種 分 区	生 被 別	態 様 区 分	品 質 区 分	胸 高 直 径	樹 高	本 数	幹 材 積	平 均 木 材 積	控 除 有 無
ヒノキ	一般材	生立木	生立木	高齢級	16	13	3	0.39	0.130	無
					18	14	28	5.04	0.180	無
					20	14	61	13.42	0.220	無
					22	15	86	24.94	0.290	無
					24	15	111	36.63	0.330	無
					26	16	102	41.82	0.410	無
					28	16	88	41.36	0.470	無
					30	16	63	33.39	0.530	無
					32	17	38	24.32	0.640	無
					34	17	22	15.62	0.710	無
					36	17	12	9.36	0.780	無
					38	17	7	6.02	0.860	無
					40	17	3	2.85	0.950	無
					42	17	3	3.09	1.030	無
				品質計			627	258.25		
				間・根	14	13	1	0.10	0.100	無
					16	13	1	0.13	0.130	無
					18	14	6	1.08	0.180	無
					20	14	15	3.30	0.220	無
					22	15	17	4.93	0.290	無
					24	15	21	6.93	0.330	無
					26	16	20	8.20	0.410	無
				品質計			81	24.67		
			態様計		24	15	708	282.92		
		生被計					708	282.92		
	材種計						708	282.92		
	低質材	生立木	生立木		10	13	1	0.05	0.050	無
					12	13	21	1.68	0.080	無
					14	13	63	6.30	0.100	無
					16	13	96	12.48	0.130	無
					18	14	131	23.58	0.180	無
					20	14	137	30.14	0.220	無
					22	15	104	30.16	0.290	無
					24	15	79	26.07	0.330	無
					26	16	66	27.06	0.410	無

* 態様計の胸高直径、樹高は、平均胸高直径、平均樹高である。

公売箇所位置図

1105号物件

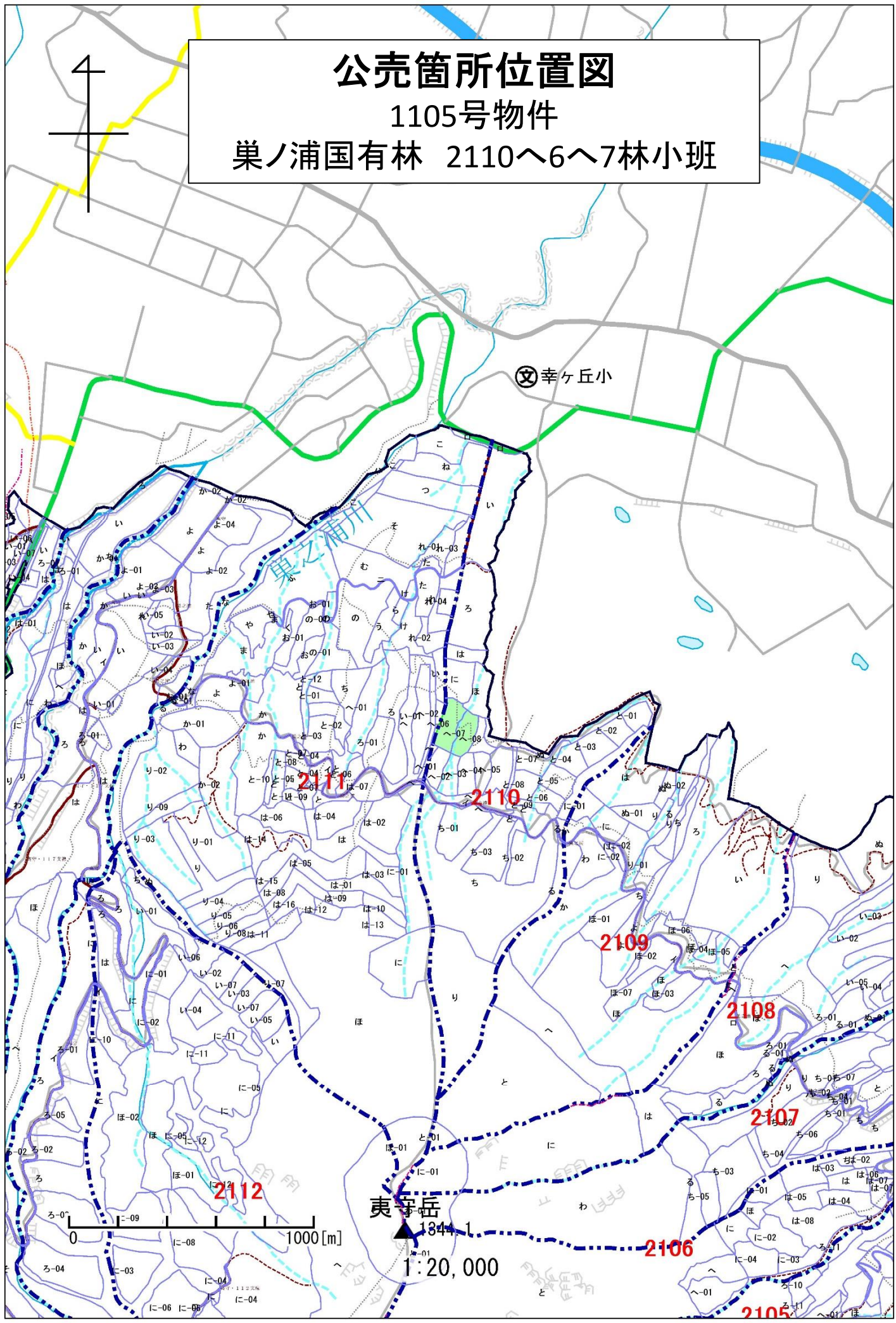
巢ノ浦国有林 2110〜6〜7林小班

幸ヶ丘小

夷守岳

1344.1

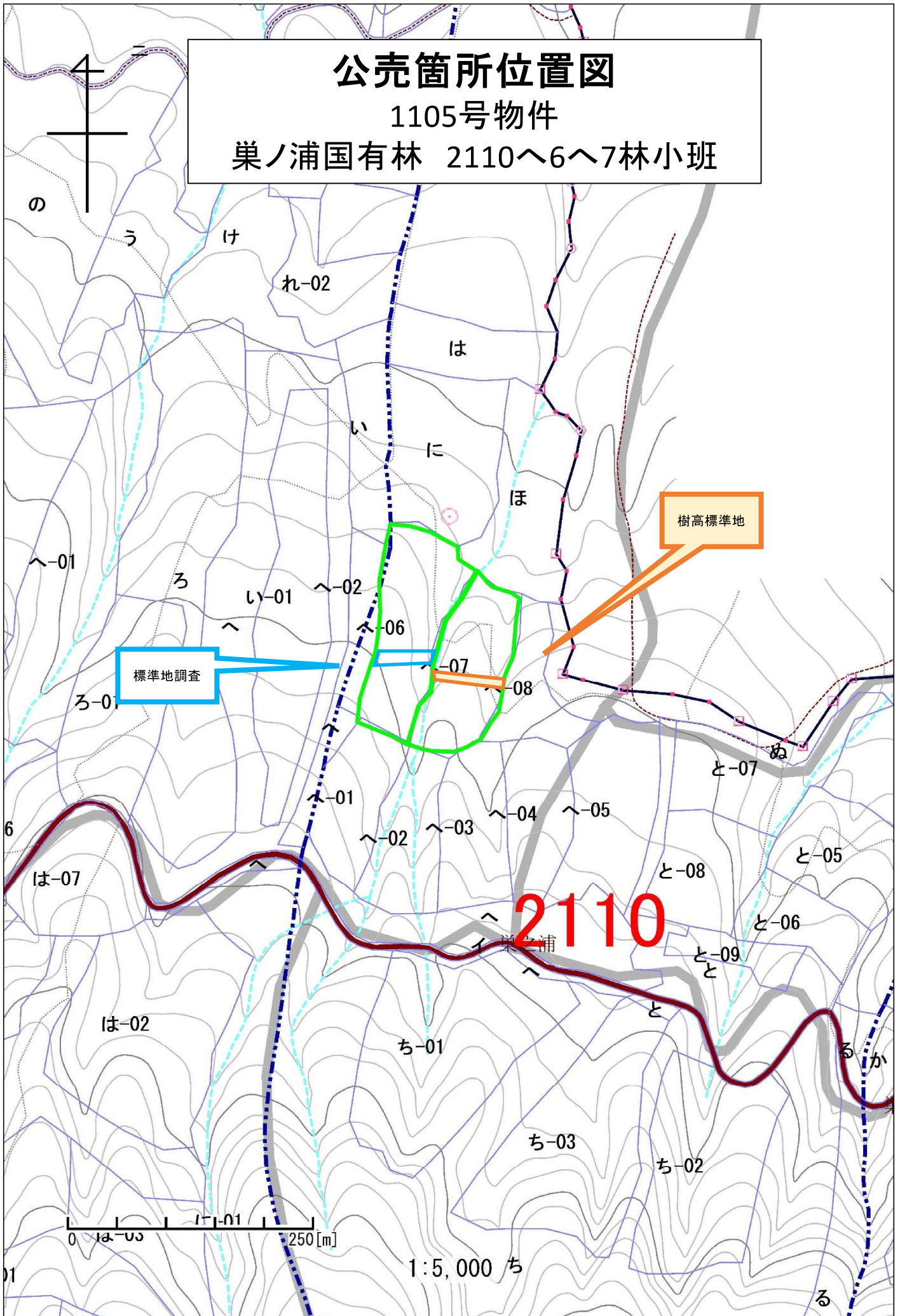
1:20,000



公売箇所位置図

1105号物件

巢ノ浦国有林 2110へ6へ7林小班



樹 材 種 別 一 覧 表

復命書番号： 03 - 313
林班： 2110

森林事務所： 西小林森林事務所
小班： へ 6

国有林名： 巣ノ浦
伐区：

樹 種 名	材 種 分 区	生 被 別	態 様 区 分	品 質 区 分	胸 高 直 径	樹 高	本 数	幹 材 積	平 均 単 木 材 積	控 除 有 無
スギ	一般材	生立木	生立木	壮齢級	18	17	27	5.84	0.216	無
					18	19	13	3.32	0.255	無
					20	18	13	3.72	0.286	無
					20	19	80	23.89	0.299	無
					20	20	40	12.34	0.309	無
					20	21	27	8.76	0.324	無
					20	22	13	4.65	0.358	無
					20	23	13	4.78	0.368	無
					22	17	13	4.25	0.327	無
					22	18	53	18.05	0.341	無
					22	19	80	28.67	0.358	無
					22	20	40	14.73	0.368	無
					22	21	40	15.53	0.388	無
					22	22	27	10.88	0.403	無
					24	18	27	10.35	0.383	無
					24	19	66	27.87	0.422	無
					24	20	106	46.72	0.441	無
					24	21	106	48.84	0.461	無
					24	22	27	12.74	0.472	無
					24	23	13	6.77	0.521	無
					24	24	13	7.04	0.542	無
					26	18	27	12.21	0.452	無
					26	19	27	12.74	0.472	無
					26	20	66	33.85	0.513	無
					26	21	27	14.07	0.521	無
					26	22	27	14.87	0.551	無
					26	23	27	15.66	0.580	無
					28	18	13	6.90	0.531	無
					28	19	13	7.30	0.562	無
					28	20	66	38.49	0.583	無
					28	21	106	64.77	0.611	無
					28	22	13	8.50	0.654	無
					28	23	40	26.68	0.667	無
					28	25	13	9.69	0.745	無
					30	19	27	16.46	0.610	無

* 態様計の胸高直径、樹高は、平均胸高直径、平均樹高である。

樹 材 種 別 一 覧 表

復命書番号： 03 - 313
林班： 2110

森林事務所： 西小林森林事務所
小班： へ 6

国有林名： 巣ノ浦
伐区：

樹 種 名	材 種 分 区	生 被 別	態 様 分 区	品 質 分 区	胸 高 直 径	樹 高	本 数	幹 材 積	平 均 単 木 材 積	控 除 有 無
スギ	一般材	生立木	生立木	壮齢級	30	20	53	35.04	0.661	無
					30	21	66	45.79	0.694	無
					30	22	66	48.45	0.734	無
					30	23	13	10.09	0.776	無
					32	19	13	9.29	0.715	無
					32	20	40	29.47	0.737	無
					32	21	13	10.22	0.786	無
					32	22	27	21.50	0.796	無
					32	23	13	11.15	0.858	無
					32	25	13	12.21	0.939	無
					34	19	13	10.22	0.786	無
					34	21	27	22.56	0.836	無
					34	22	27	23.63	0.875	無
					34	23	40	37.03	0.926	無
					34	24	13	12.88	0.991	無
					34	25	13	13.41	1.032	無
					36	21	40	37.43	0.936	無
					36	22	40	39.02	0.976	無
					36	23	27	27.34	1.013	無
					36	24	40	42.61	1.065	無
					36	25	13	14.73	1.133	無
					38	20	13	13.01	1.001	無
					38	21	13	13.67	1.052	無
					38	25	27	32.39	1.200	無
					40	22	13	15.53	1.195	無
					40	25	53	70.61	1.332	無
					42	26	13	19.91	1.532	無
				品質計			2,071	1,281.12		
			態様計		28	21	2,071	1,281.12		
		生被計					2,071	1,281.12		
	材種計						2,071	1,281.12		
	低質材	生立木	生立木		14	17	13	1.86	0.143	無
					16	16	27	4.51	0.167	無
					16	17	27	4.78	0.177	無
					16	18	27	5.04	0.187	無

* 態様計の胸高直径、樹高は、平均胸高直径、平均樹高である。

樹 材 種 別 一 覧 表

復命書番号： 04 - 266
林班： 2110森林事務所： 西小林森林事務所
小班： へ 7国有林名： 巣ノ浦
伐区：

樹 種 名	材 種 分 区	生 被 別	態 様 分 区	品 質 分 区	胸 高 直 径	樹 高	本 数	幹 材 積	平 均 単 木 材 積	控 除 有 無
スギ	一般材	生立木	生立木	壮齢級	16	17	37	6.66	0.180	無
					18	18	87	20.01	0.230	無
					20	19	162	48.60	0.300	無
					22	20	231	85.47	0.370	無
					24	20	218	95.92	0.440	無
					26	21	258	136.74	0.530	無
					28	21	202	123.22	0.610	無
					30	22	168	122.64	0.730	無
					32	23	111	93.24	0.840	無
					34	23	88	81.84	0.930	無
					36	23	54	55.62	1.030	無
					38	23	37	41.44	1.120	無
					40	24	23	29.44	1.280	無
					42	24	8	11.04	1.380	無
					44	25	4	6.24	1.560	無
					46	26	3	5.22	1.740	無
					48	26	2	3.74	1.870	無
					50	23	1	1.77	1.770	無
				品質計			1,694	968.85		
				間・根	18	18	1	0.23	0.230	無
					20	19	12	3.60	0.300	無
					22	20	2	0.74	0.370	無
					26	21	3	1.59	0.530	無
				品質計			18	6.16		
			態様計		26	21	1,712	975.01		
		生被計					1,712	975.01		
	材種計						1,712	975.01		
	低質材	生立木	生立木		12	15	10	0.90	0.090	無
					14	16	48	6.24	0.130	無
					16	17	60	10.80	0.180	無
					18	18	79	18.17	0.230	無
					20	19	82	24.60	0.300	無
					22	20	34	12.58	0.370	無
					24	20	57	25.08	0.440	無
					26	21	21	11.13	0.530	無

* 態様計の胸高直径、樹高は、平均胸高直径、平均樹高である。

1105号

