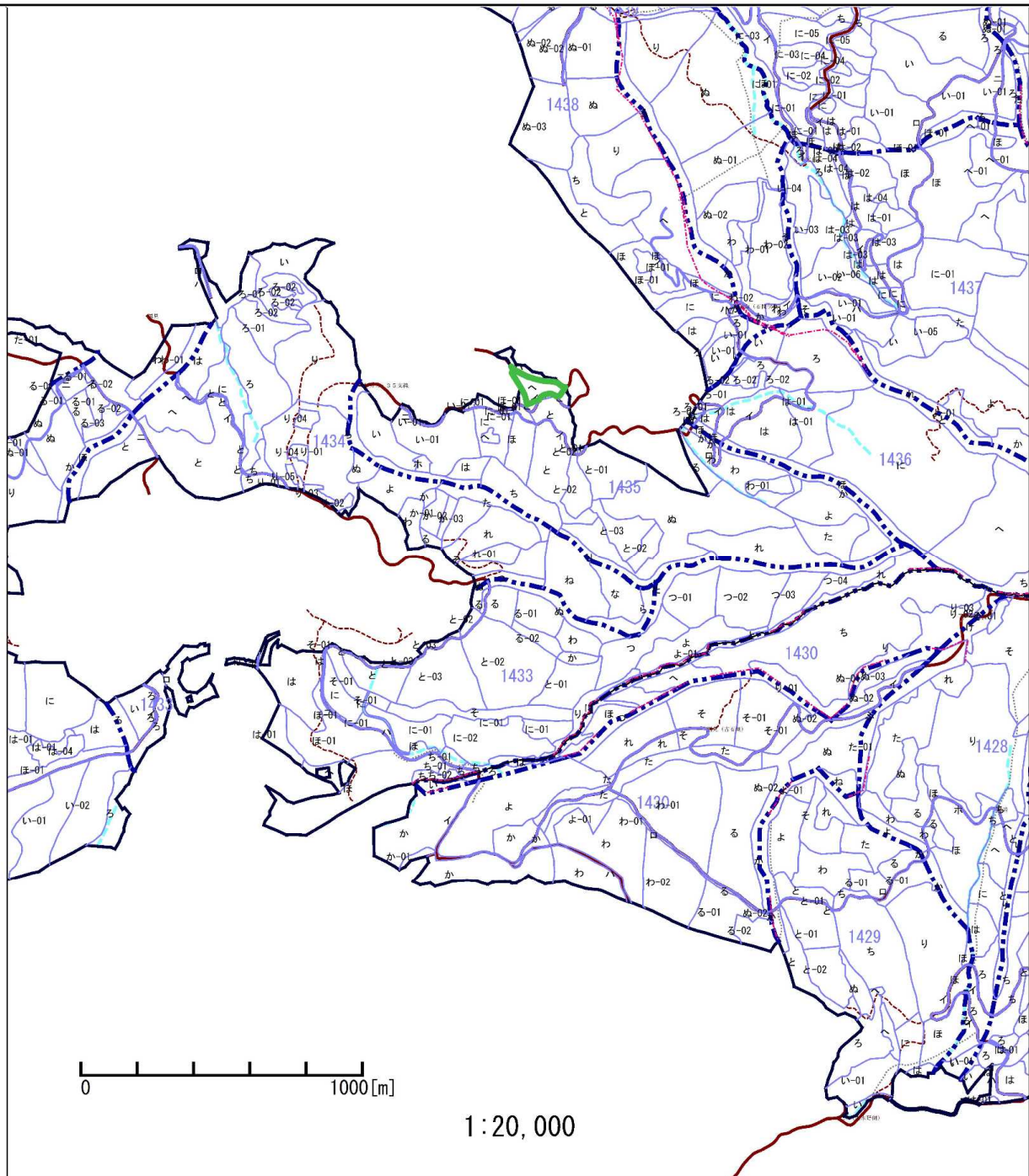
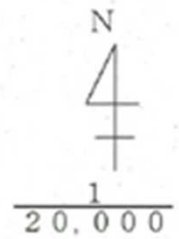


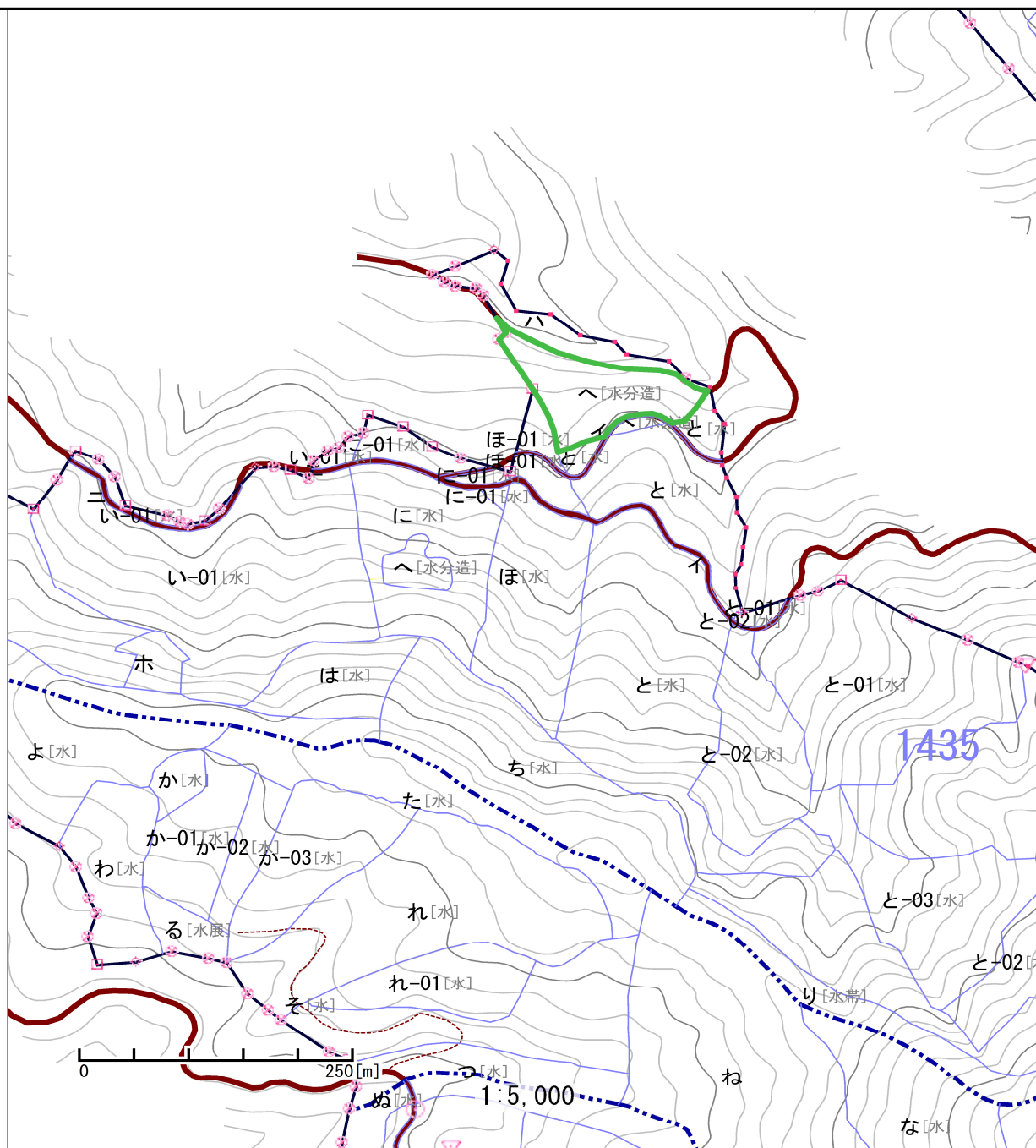
分収造林主伐箇所位置図(1号物件)

場 所	古石 1435 へ	
特約事項	保安林関係	保安林内です。木材の搬出に当たっては、機械集材の架線敷や林内車路の開設等には、別途県知事の作業許可が必要です。
	架線指定	架線指定はありません。
	その他	



分収造林主伐箇所位置図(1号物件)

場 所	古石 1435へ
特約事項 保安林関係	保安林内です。木材の搬出に当たっては、機械集材の架線敷や林内車路の開設等には、別途県知事の作業許可が必要です。
架線指定	架線指定はありません。
その他	



樹 材 種 別 一 覧 表

復命書番号 : 04 - 174
林班 : 1435

森林事務所 : 芦北森林事務所
小班 : へ

国有林名 : 古石
伐区 :

樹 種 名	材 種 分	生 被 別	態 様 区 分	品 質 区 分	胸 高 直 径	樹 高	本 数	幹 材 積	平 均 木 材 積	控 除 有 無
スギ	一般材	生立木	生立木	高齢級	16	19	5	0.96	0.192	無
					18	18	5	1.10	0.220	無
					18	19	10	2.40	0.240	無
					20	17	5	1.30	0.260	無
					20	19	5	1.44	0.288	無
					20	20	5	1.49	0.298	無
					20	21	5	1.58	0.316	無
					20	22	15	5.04	0.336	無
					22	20	10	3.55	0.355	無
					22	22	10	3.94	0.394	無
					22	23	5	2.06	0.412	無
					22	25	5	2.26	0.452	無
					24	20	5	2.11	0.422	無
					24	21	5	2.21	0.442	無
					24	22	15	6.91	0.461	無
					26	21	10	5.09	0.509	無
					26	23	25	14.16	0.566	無
					28	19	5	2.64	0.528	無
					28	22	5	3.07	0.614	無
					28	23	5	3.22	0.644	無
					28	25	5	3.50	0.700	無
					30	20	5	3.17	0.634	無
					30	22	5	3.50	0.700	無
					30	24	15	11.38	0.759	無
					32	21	5	3.70	0.740	無
					32	24	10	8.45	0.845	無
					32	25	10	8.83	0.883	無
					32	26	10	9.12	0.912	無
					34	24	15	13.97	0.931	無
					36	22	5	4.70	0.940	無
					36	24	10	10.27	1.027	無
					36	25	5	5.33	1.066	無
					38	23	5	5.38	1.076	無
					38	24	5	5.62	1.124	無
					38	25	5	5.86	1.172	無

* 態様計の胸高直径、樹高は、平均胸高直径、平均樹高である。

樹 材 種 別 一 覧 表

復命書番号： 04 - 175
林班： 1435

森林事務所： 芦北森林事務所
小班： へ

国有林名： 古石
伐区：

樹 種 名	材 種 区 分	生 被 別	態 様 区 分	品 質 区 分	胸 高 直 径	樹 高	本 数	幹 材 積	平 均 木 材 積	控 除 有 無
ヒノキ	一般材	生立木	生立木	高齢級	14	14	12	1.34	0.112	無
					14	15	12	1.46	0.122	無
					14	16	12	1.58	0.132	無
					16	13	12	1.58	0.132	無
					16	15	24	3.89	0.162	無
					16	16	60	10.34	0.172	無
					18	14	24	4.38	0.183	無
					18	15	12	2.43	0.203	無
					18	16	72	15.33	0.213	無
					18	17	24	5.35	0.223	無
					20	14	12	2.68	0.223	無
					20	15	12	2.92	0.243	無
					20	16	36	9.49	0.264	無
					20	17	48	13.14	0.274	無
					20	18	12	3.53	0.294	無
					22	15	48	14.11	0.294	無
					22	16	24	7.54	0.314	無
					22	17	24	8.03	0.335	無
					22	18	24	8.52	0.355	無
					24	15	12	4.02	0.335	無
					24	16	12	4.38	0.365	無
					24	17	48	18.49	0.385	無
					24	18	24	9.73	0.405	無
					26	18	12	5.72	0.477	無
					26	19	24	11.92	0.497	無
					26	20	12	6.33	0.528	無
					28	18	24	12.90	0.538	無
					30	21	12	8.64	0.720	無
					32	19	12	8.76	0.730	無
					32	20	12	9.25	0.771	無
					34	20	12	10.22	0.852	無
				品質計			720	228.00		
				間・根	14	15	12	1.46	0.122	無
					16	15	12	1.95	0.163	無
					16	16	24	4.14	0.173	無

* 態様計の胸高直径、樹高は、平均胸高直径、平均樹高である。

樹 材 種 別 一 覧 表

復命書番号： 04 - 175
林班： 1435

森林事務所： 芦北森林事務所
小班： へ

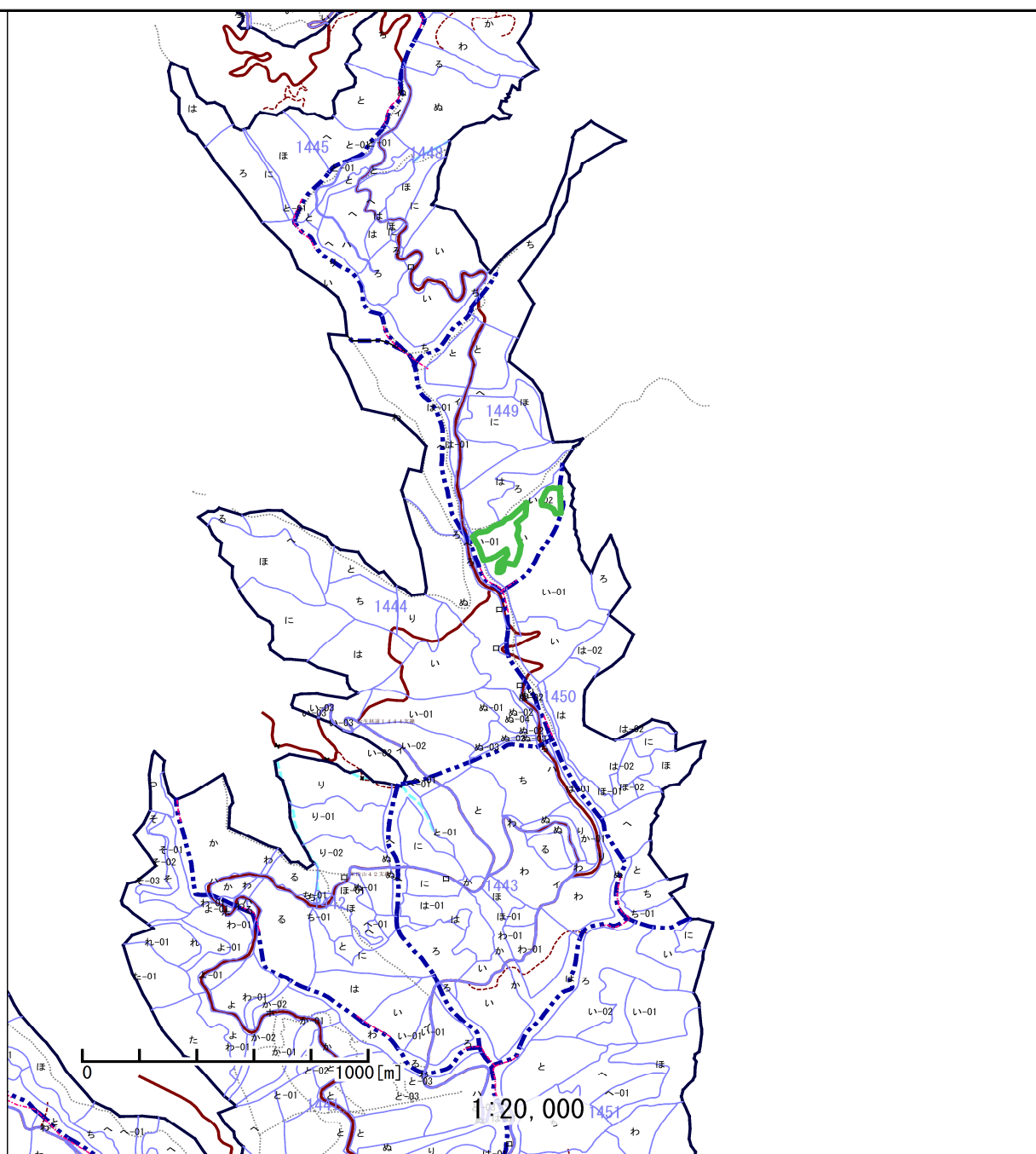
国有林名： 古石
伐区：

樹 種 名	材 種 分	生 被 別	態 様 分 区	品 質 分 区	胸 高 直 径	樹 高	本 数	幹 材 積	平 均 木 材 積	控 除 有 無
ヒノキ	一般材	生立木	生立木	間・根	18	14	12	2.19	0.183	無
					18	15	24	4.87	0.203	無
					18	17	24	5.35	0.223	無
					20	14	12	2.68	0.223	無
					20	15	12	2.92	0.243	無
					20	16	12	3.16	0.263	無
					20	17	24	6.57	0.274	無
					22	16	12	3.77	0.314	無
					24	16	12	4.38	0.365	無
					26	17	12	5.35	0.446	無
				品質計			204	48.79		
			態様計		20	16	924	276.79		
		生被計					924	276.79		
	材種計						924	276.79		
	低質材	生立木	生立木		12	12	12	0.85	0.071	無
					12	14	24	1.95	0.081	無
					14	13	12	1.22	0.102	無
					14	14	24	2.68	0.112	無
					14	15	12	1.46	0.122	無
					14	17	12	1.70	0.142	無
					16	14	24	3.65	0.152	無
					16	15	48	7.79	0.162	無
					16	16	24	4.14	0.173	無
					18	14	60	10.95	0.183	無
					18	15	12	2.43	0.203	無
					18	17	12	2.68	0.223	無
					20	15	12	2.92	0.243	無
					20	16	36	9.49	0.264	無
					20	17	12	3.29	0.274	無
					22	18	12	4.26	0.355	無
					28	18	12	6.45	0.538	無
				品質計			360	67.91		
			態様計		16	15	360	67.91		
		生被計					360	67.91		
	材種計						360	67.91		

* 態様計の胸高直径、樹高は、平均胸高直径、平均樹高である。

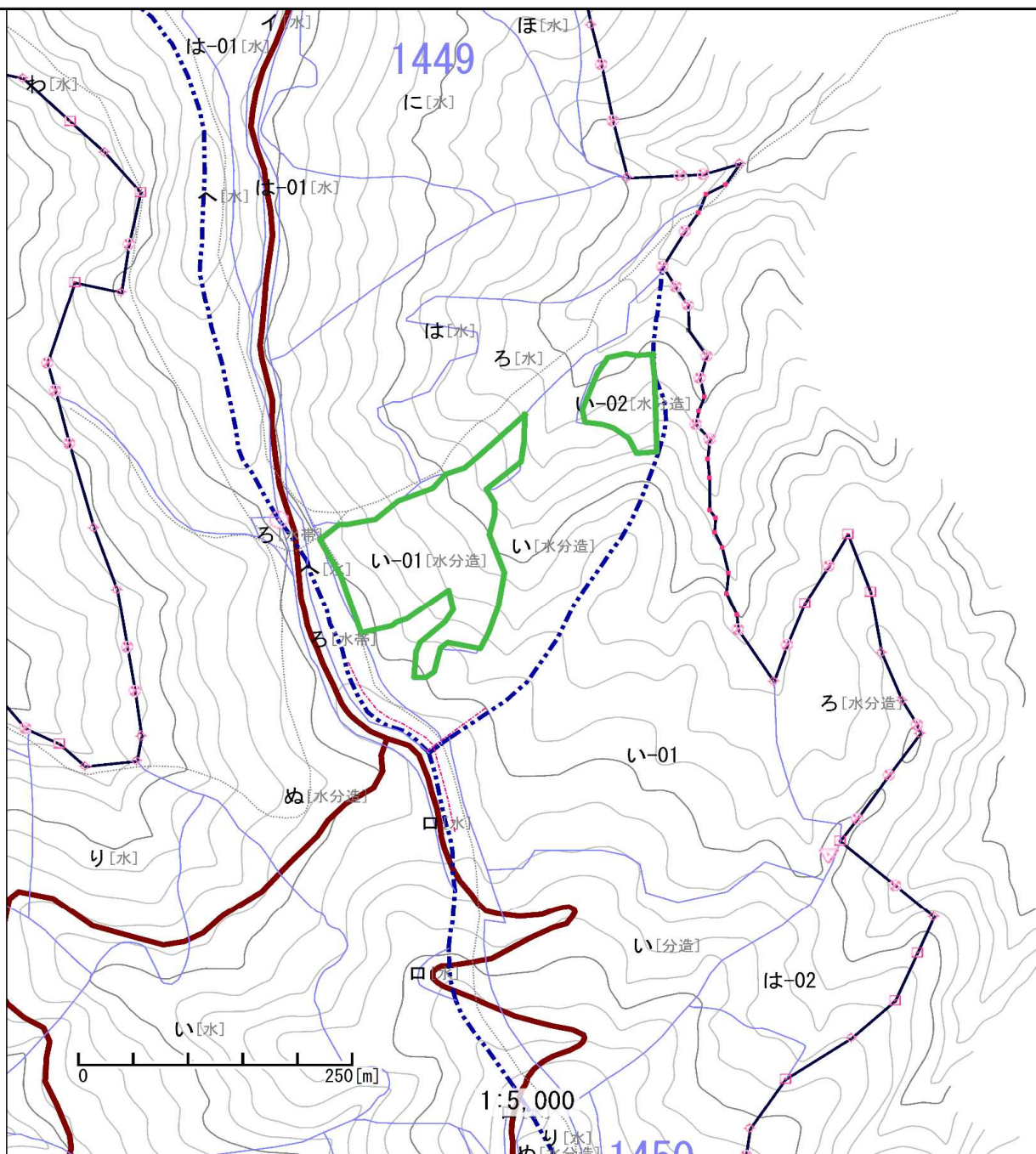
分収造林主伐箇所位置図(2号物件)

	場 所	松生 1 4 4 9 い 1 い 2
特約事項	保安林関係	保安林内です。木材の搬出に当たっては、機械集材の架線敷や林内車路の開設等には、別途県知事の作業許可が必要です。
	架線指定	架線指定はありません。
	その他	



分収造林主伐箇所位置図(2号物件)

場 所	松生 1 4 4 9 い1 い2
特約事項 保安林関係	保安林内です。木材の搬出に当たっては、機械集材の架線敷や林内車路の開設等には、別途県知事の作業許可が必要です。
架線指定	架線指定はありません。
その他	



樹 材 種 別 一 覧 表

復命書番号 : 04 - 168
林班 : 1449

森林事務所 : 芦北森林事務所
小班 : い 1

国有林名 : 松生
伐区 :

樹 種 名	材 種 区 分	生 被 別	態 様 区 分	品 質 区 分	胸 高 直 径	樹 高	本 数	幹 材 積	平 均 木 材 積	控 除 有 無
ヒノキ	一般材	生立木	生立木	壮齡級	14	11	15	1.34	0.089	無
					14	12	15	1.49	0.099	無
					14	14	15	1.64	0.109	無
					16	11	30	3.28	0.109	無
					16	12	30	3.58	0.119	無
					16	13	45	5.82	0.129	無
					16	14	15	2.24	0.149	無
					18	13	75	12.69	0.169	無
					18	14	60	10.74	0.179	無
					18	16	15	3.13	0.209	無
					18	17	15	3.28	0.219	無
					20	12	30	5.67	0.189	無
					20	13	75	15.67	0.209	無
					20	14	90	19.70	0.219	無
					20	15	90	21.49	0.239	無
					20	16	15	3.88	0.259	無
					20	17	45	12.09	0.269	無
					22	11	15	3.13	0.209	無
					22	12	15	3.43	0.229	無
					22	13	30	7.46	0.249	無
					22	14	75	20.15	0.269	無
					22	15	75	21.64	0.289	無
					22	16	45	13.88	0.308	無
					22	17	30	9.85	0.328	無
					24	14	15	4.63	0.309	無
					24	15	75	24.63	0.328	無
					24	16	90	32.23	0.358	無
					24	17	75	28.36	0.378	無
					24	18	15	5.97	0.398	無
					26	15	30	11.34	0.378	無
					26	16	45	18.35	0.408	無
					26	17	15	6.57	0.438	無
					28	15	15	6.57	0.438	無
					28	17	15	7.46	0.497	無
					28	18	15	7.91	0.527	無

* 態様計の胸高直径、樹高は、平均胸高直径、平均樹高である。

樹 材 種 別 一 覧 表

復命書番号 : 04 - 168
林班 : 1449

森林事務所 : 芦北森林事務所
小班 : い 1

国有林名 : 松生
伐区 :

樹 種 名	材 種 区 分	生 被 別	態 様 区 分	品 質 区 分	胸 高 直 径	樹 高	本 数	幹 材 積	平 均 単 木 材 積	控 除 有 無
ヒノキ	一般材	生立木	生立木	壮齡級	30	18	30	17.91	0.597	無
				品質計			1,395	379.20		
				間・根	12	13	15	1.19	0.079	無
					14	10	30	2.39	0.080	無
					14	11	15	1.34	0.089	無
					14	12	15	1.49	0.099	無
					14	14	15	1.64	0.109	無
					16	11	15	1.64	0.109	無
					16	12	45	5.37	0.119	無
					16	13	45	5.82	0.129	無
					16	14	45	6.71	0.149	無
					16	15	30	4.78	0.159	無
					18	12	45	7.16	0.159	無
					18	13	15	2.54	0.169	無
					18	14	60	10.74	0.179	無
					18	15	30	5.97	0.199	無
					20	13	45	9.40	0.209	無
					20	14	45	9.85	0.219	無
					20	15	15	3.58	0.239	無
					20	16	45	11.64	0.259	無
					20	17	15	4.03	0.269	無
					22	14	15	4.03	0.269	無
					22	15	15	4.33	0.289	無
					22	16	15	4.63	0.309	無
					22	17	15	4.93	0.329	無
					22	18	30	10.45	0.348	無
					24	17	30	11.34	0.378	無
					26	17	15	6.57	0.438	無
				品質計			720	143.56		
			態様計		20	14	2,115	522.76		
		生被計					2,115	522.76		
	材種計						2,115	522.76		
	低質材	生立木	生立木		10	8	15	0.45	0.030	無
					10	10	30	1.19	0.040	無
					10	11	15	0.75	0.050	無

* 態様計の胸高直径、樹高は、平均胸高直径、平均樹高である。

樹 材 種 別 一 覧 表

復命書番号： 04 - 168
林班： 1449

森林事務所： 芦北森林事務所
小班： い 1

国有林名： 松生
伐区：

樹 種 名	材 種 区 分	生 被 別	態 様 区 分	品 質 区 分	胸 高 直 径	樹 高	本 数	幹 材 積	平 均 木 材 積	控 除 有 無
ヒノキ	低質材	生立木	生立木		12	8	30	1.49	0.050	無
					12	10	60	3.58	0.060	無
					12	11	60	4.18	0.070	無
					12	13	15	1.19	0.079	無
					14	9	15	1.05	0.070	無
					14	10	30	2.39	0.080	無
					14	11	30	2.69	0.090	無
					14	12	120	11.94	0.100	無
					14	13	30	2.98	0.099	無
					14	14	30	3.28	0.109	無
					14	15	15	1.79	0.119	無
					16	11	45	4.93	0.110	無
					16	12	45	5.37	0.119	無
					16	13	90	11.64	0.129	無
					16	14	45	6.71	0.149	無
					16	15	30	4.78	0.159	無
					16	16	45	7.61	0.169	無
					18	11	15	2.09	0.139	無
					18	12	30	4.78	0.159	無
					18	13	45	7.61	0.169	無
					18	14	45	8.06	0.179	無
					18	15	15	2.99	0.199	無
					18	16	15	3.13	0.209	無
					20	12	15	2.84	0.189	無
					20	14	30	6.57	0.219	無
					20	15	30	7.16	0.239	無
					20	16	30	7.76	0.259	無
					20	17	15	4.03	0.269	無
					22	12	15	3.43	0.229	無
					22	16	15	4.63	0.309	無
					22	17	15	4.93	0.329	無
					24	17	15	5.67	0.378	無
				品質計			1,140	155.67		
			態様計		14	13	1,140	155.67		
		生被計					1,140	155.67		

* 態様計の胸高直径、樹高は、平均胸高直径、平均樹高である。

樹 材 種 別 一 覧 表

復命書番号 : 04 - 169
林班 : 1449森林事務所 : 芦北森林事務所
小班 : い 2国有林名 : 松生
伐区 :

樹 種 名	材 種 分	生 被 別	態 様 区 分	品 質 区 分	胸 高 直 径	樹 高	本 数	幹 材 積	平 均 木 材 積	控 除 有 無
スギ	一般材	生立木	生立木	壮齡級	16	18	6	1.14	0.190	無
					18	19	5	1.25	0.250	無
					20	19	14	4.20	0.300	無
					22	20	12	4.44	0.370	無
					24	20	13	5.72	0.440	無
					26	20	7	3.57	0.510	無
					28	21	9	5.49	0.610	無
					30	22	2	1.46	0.730	無
					32	22	4	3.24	0.810	無
					34	22	6	5.34	0.890	無
					36	21	1	0.94	0.940	無
					38	22	3	3.24	1.080	無
				品質計			82	40.03		
				間・根	18	19	2	0.50	0.250	無
				品質計			2	0.50		
			態様計		24	20	84	40.53		
		生被計					84	40.53		
	材種計						84	40.53		
	低質材	生立木	生立木		10	13	3	0.18	0.060	無
					12	15	13	1.17	0.090	無
					14	16	10	1.30	0.130	無
					16	18	6	1.14	0.190	無
					18	19	15	3.75	0.250	無
					20	19	11	3.30	0.300	無
					22	20	5	1.85	0.370	無
					24	20	6	2.64	0.440	無
					26	20	6	3.06	0.510	無
					28	21	6	3.66	0.610	無
					32	22	5	4.05	0.810	無
					34	22	1	0.89	0.890	無
					36	21	1	0.94	0.940	無
					38	22	1	1.08	1.080	無
				品質計			89	29.01		
			態様計		20	18	89	29.01		
		生被計					89	29.01		

* 態様計の胸高直径、樹高は、平均胸高直径、平均樹高である。

樹 材 種 別 一 覧 表

復命書番号 : 04 - 169
林班 : 1449森林事務所 : 芦北森林事務所
小班 : い 2国有林名 : 松生
伐区 :

樹 種 名	材 種 区 分	生 被 別	態 様 区 分	品 質 区 分	胸 高 直 径	樹 高	本 数	幹 材 積	平 均 木 材 積	控 除 有 無
スギ	材種計						89	29.01		
- 樹種計 -							173	69.54		
ヒノキ	一般材	生立木	生立木	壮齡級	14	16	5	0.65	0.130	無
					16	16	19	3.23	0.170	無
					18	16	34	7.14	0.210	無
					20	17	53	14.31	0.270	無
					22	18	54	18.90	0.350	無
					24	18	47	18.80	0.400	無
					26	19	24	11.76	0.490	無
					28	19	21	11.76	0.560	無
					30	20	6	4.02	0.670	無
					32	20	2	1.52	0.760	無
					34	20	1	0.84	0.840	無
				品質計			266	92.93		
				間・根	14	16	1	0.13	0.130	無
					16	16	9	1.53	0.170	無
					18	16	19	3.99	0.210	無
					20	17	21	5.67	0.270	無
					22	18	7	2.45	0.350	無
					24	18	8	3.20	0.400	無
					26	19	7	3.43	0.490	無
				品質計			72	20.40		
			態様計		20	17	338	113.33		
		生被計					338	113.33		
	材種計						338	113.33		
	低質材	生立木	生立木		12	15	10	0.90	0.090	無
					14	16	44	5.72	0.130	無
					16	16	56	9.52	0.170	無
					18	16	53	11.13	0.210	無
					20	17	31	8.37	0.270	無
					22	18	18	6.30	0.350	無
					24	18	10	4.00	0.400	無
					26	19	5	2.45	0.490	無
					28	19	2	1.12	0.560	無
					32	20	1	0.76	0.760	無

* 態様計の胸高直径、樹高は、平均胸高直径、平均樹高である。

