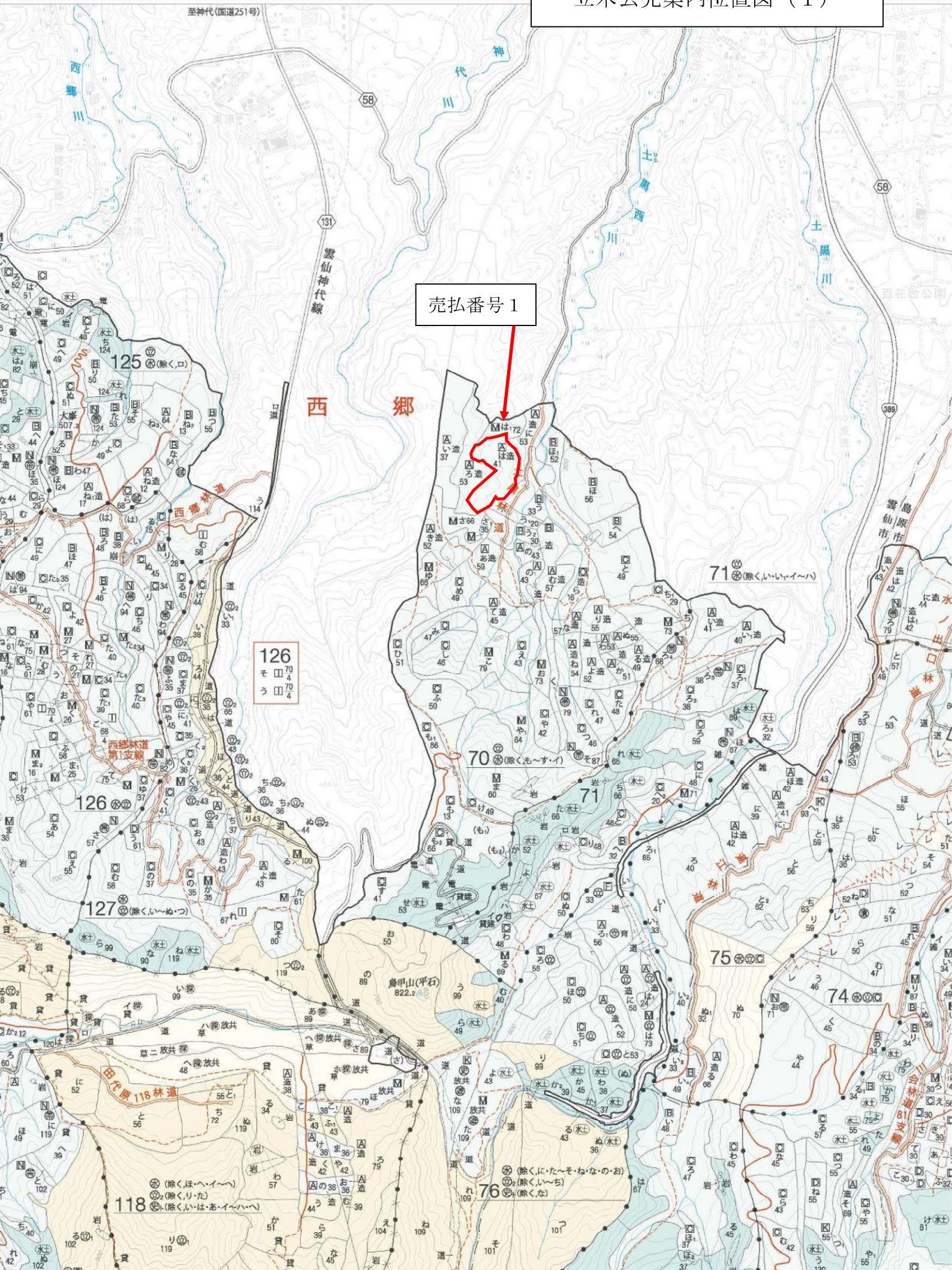




立木公売案内位置図（1）



売払番号 1

西郷

126  
そ 70  
う 74  
 74

118  
⊗ (除くほへいへ)  
⊙ (除くりた)  
⊕ (除くいち)

76  
⊗ (除くな)

75  
⊗⊗⊗

74  
⊗⊗⊗

70  
⊗ (除くろへすい)

71  
⊗ (除くいはいへ)

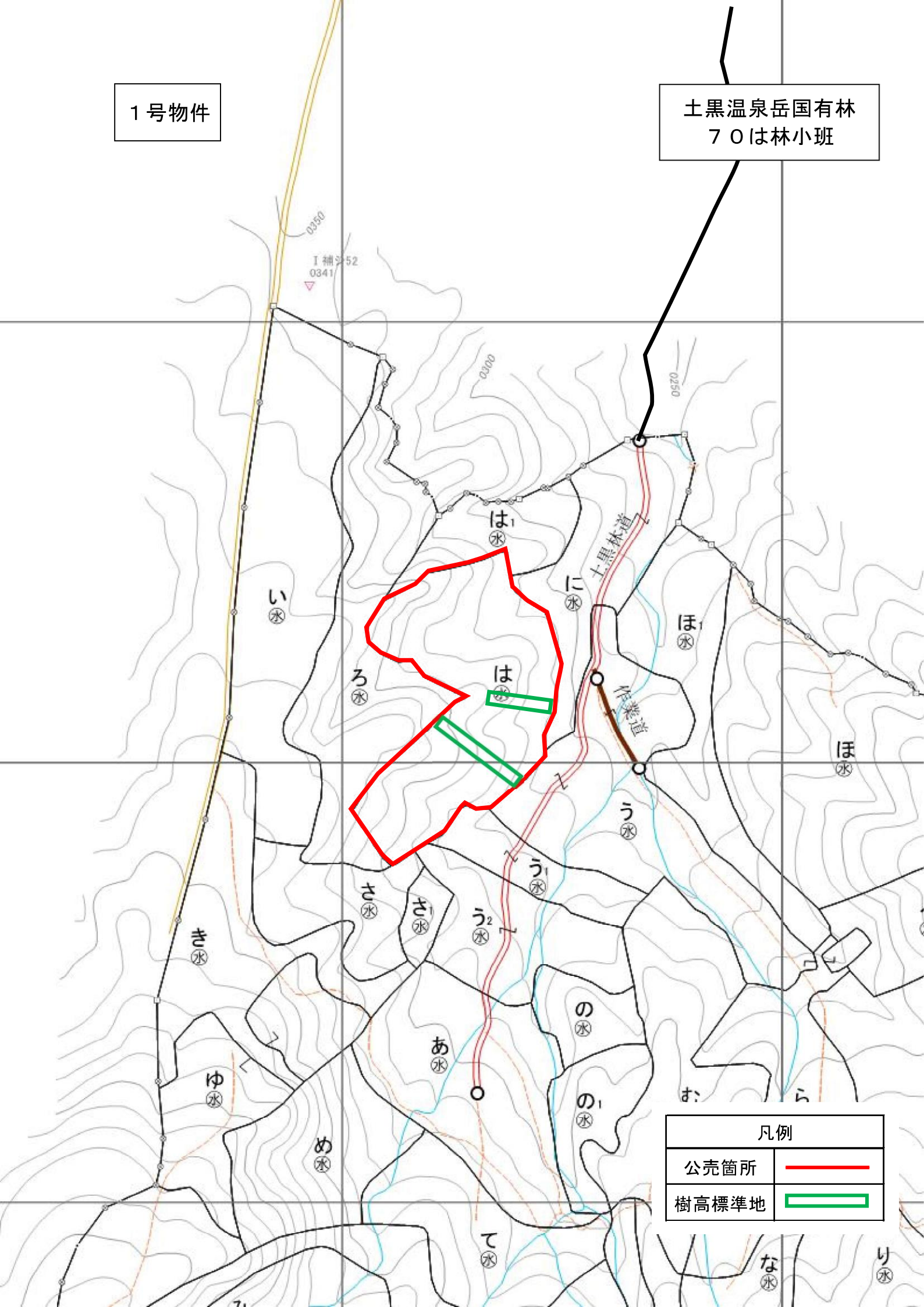
126  
⊗⊗

127  
⊗ (除くいへめつ)

125  
⊗ (除く口)

1号物件

土黒温泉岳国有林  
70は林小班



凡例	
公売箇所	
樹高標準地	

樹 材 種 別 一 覧 表

評定番号 : 05 - 14 - 1  
林班 : 70

森林事務所 : 西郷森林事務所  
小班 : は

国有林名 : 土黒温泉岳  
伐区 :

樹 種 名	材 種 分 区	生 被 別	態 様 分 区	品 質 分 区	胸 高 直 径	樹 高	本 数	幹 材 積	平 均 単 木 材 積	控 除 有 無
スギ	一般材	生立木	生立木	壮齢級	30	15	1	0.49	0.490	無
					34	18	1	0.73	0.730	無
					34	24	1	0.97	0.970	無
					36	25	1	1.11	1.110	無
					38	22	1	1.08	1.080	無
					40	26	1	1.38	1.380	無
					46	27	1	1.81	1.810	無
					56	25	1	2.33	2.330	無
				品質計			8	9.90		
			態様計		40	23	8	9.90		
		生被計					8	9.90		
	材種計						8	9.90		
一樹種計一							8	9.90		
ヒノキ	一般材	生立木	生立木	壮齢級	16	13	5	0.65	0.130	無
					18	16	17	3.57	0.210	無
					20	18	61	17.69	0.290	無
					22	18	120	42.00	0.350	無
					24	18	203	81.20	0.400	無
					26	19	289	141.61	0.490	無
					28	19	417	233.52	0.560	無
					30	20	472	316.24	0.670	無
					32	20	400	304.00	0.760	無
					34	21	320	284.80	0.890	無
					36	21	242	237.16	0.980	無
					38	21	154	166.32	1.080	無
					40	22	80	100.00	1.250	無
					42	23	58	82.94	1.430	無
					44	24	18	29.16	1.620	無
					46	25	6	11.04	1.840	無
					48	24	5	9.50	1.900	無
					50	24	2	4.08	2.040	無
				品質計			2,869	2,065.48		
				間・根	16	13	1	0.13	0.130	無
					18	16	6	1.26	0.210	無
					20	18	12	3.48	0.290	無

\* 態様計の胸高直径、樹高は、平均胸高直径、平均樹高である。

樹 材 種 別 一 覧 表

評定番号 : 05 - 14 - 1  
林班 : 70

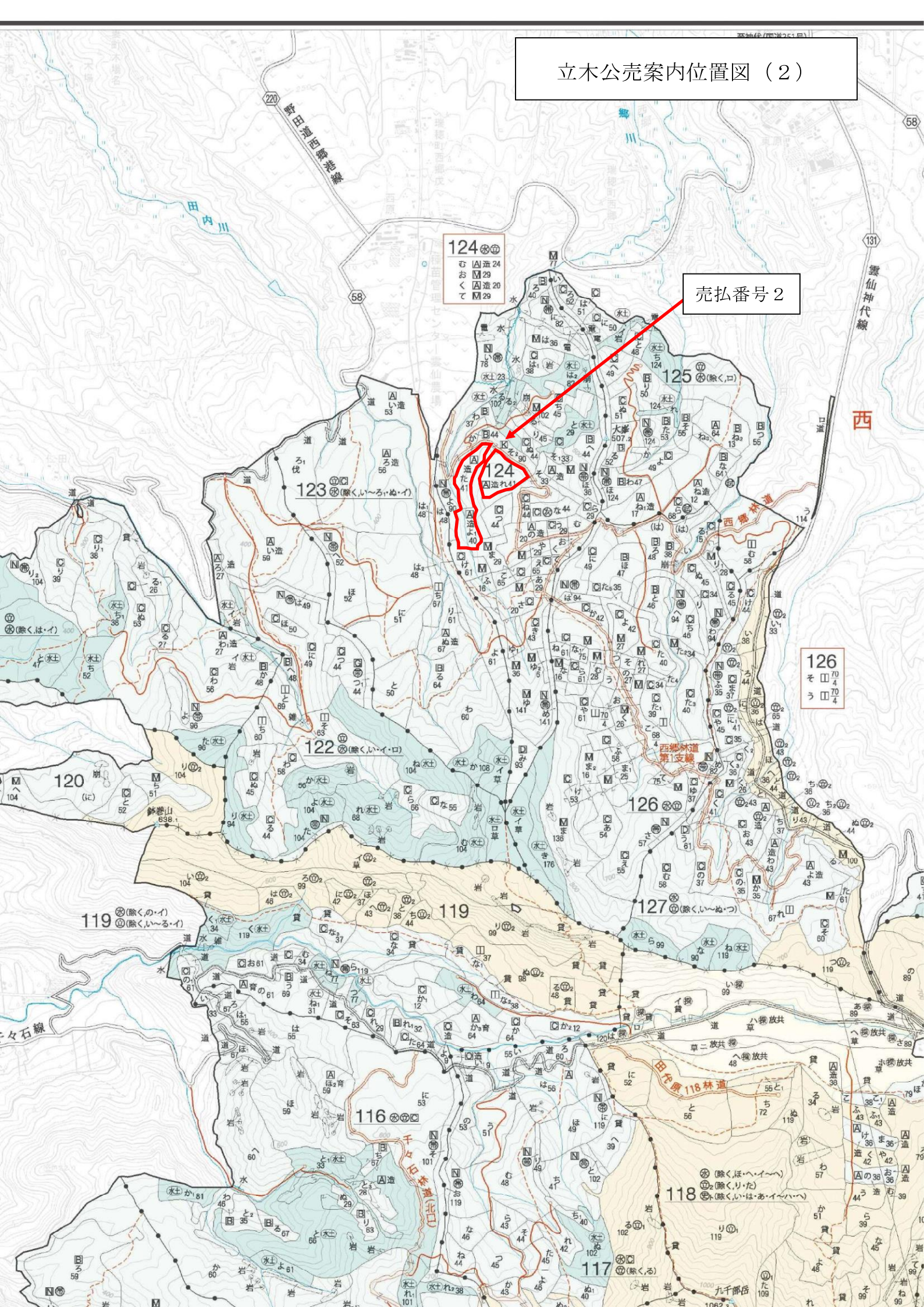
森林事務所 : 西郷森林事務所  
小班 : は

国有林名 : 土黒温泉岳  
伐区 :

樹 種 名	材 種 区 分	生 被 別	態 様 区 分	品 質 区 分	胸 高 直 径	樹 高	本 数	幹 材 積	平 均 単 木 材 積	控 除 有 無
ヒノキ	一般材	生立木	生立木	間・根	22	18	31	10.85	0.350	無
					24	18	44	17.60	0.400	無
					26	19	74	36.26	0.490	無
				品質計			168	69.58		
			態様計		30	20	3,037	2,135.06		
		生被計					3,037	2,135.06		
	材種計						3,037	2,135.06		
	低質材	生立木	生立木		10	7	1	0.03	0.030	無
					12	6	1	0.04	0.040	無
					14	11	8	0.72	0.090	無
					16	13	31	4.03	0.130	無
					18	16	33	6.93	0.210	無
					20	18	56	16.24	0.290	無
					22	18	73	25.55	0.350	無
					24	18	100	40.00	0.400	無
					26	19	110	53.90	0.490	無
					28	19	92	51.52	0.560	無
					30	20	74	49.58	0.670	無
					32	20	79	60.04	0.760	無
					34	21	53	47.17	0.890	無
					36	21	31	30.38	0.980	無
					38	21	13	14.04	1.080	無
					40	22	3	3.75	1.250	無
					42	23	5	7.15	1.430	無
					46	25	2	3.68	1.840	無
					52	25	2	4.58	2.290	無
				品質計			767	419.33		
			態様計		26	19	767	419.33		
		生被計					767	419.33		
	材種計						767	419.33		
－樹種計－							3,804	2,554.39		
－N計－							3,812	2,564.29		
－合計－							3,812	2,564.29		

\* 態様計の胸高直径、樹高は、平均胸高直径、平均樹高である。

# 立木公売案内位置図（2）



II補シ46  
0347

2号物件

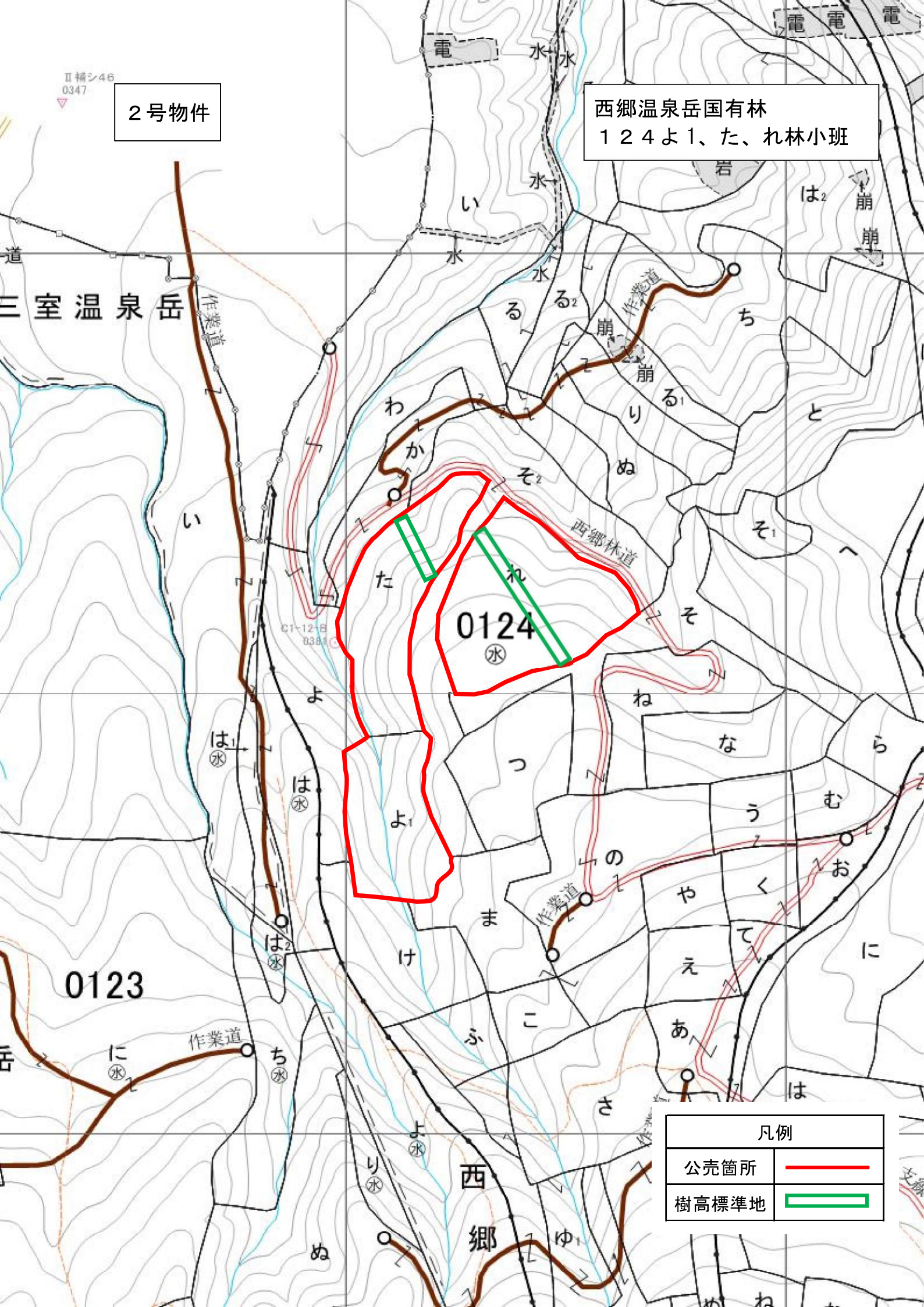
西郷温泉岳国有林  
124よ1、た、れ林小班

三室温泉岳

0124  
水

0123

凡例	
公売箇所	
樹高標準地	



樹 材 種 別 一 覧 表

評定番号 : 05 - 15 - 1  
林班 : 124

森林事務所 : 西郷森林事務所  
小班 : よ 1

国有林名 : 西郷温泉岳  
伐区 :

樹 種 名	材 種 分 区	生 被 別	態 様 区 分	品 質 区 分	胸 高 直 径	樹 高	本 数	幹 材 積	平 均 単 木 材 積	控 除 有 無
スギ	一般材	生立木	生立木	壮齡級	16	12	1	0.12	0.120	無
					18	13	1	0.17	0.170	無
					20	20	2	0.62	0.310	無
					22	15	1	0.28	0.280	無
					22	18	2	0.68	0.340	無
					22	23	1	0.43	0.430	無
					22	25	1	0.47	0.470	無
					24	16	1	0.35	0.350	無
					24	18	1	0.39	0.390	無
					24	20	1	0.44	0.440	無
					24	22	1	0.48	0.480	無
					24	26	2	1.14	0.570	無
					24	27	1	0.60	0.600	無
					26	18	1	0.46	0.460	無
					26	20	2	1.02	0.510	無
					26	22	2	1.12	0.560	無
					26	24	1	0.61	0.610	無
					26	25	2	1.28	0.640	無
					26	26	2	1.32	0.660	無
					28	13	1	0.37	0.370	無
					28	16	1	0.46	0.460	無
					28	18	1	0.52	0.520	無
					28	21	4	2.44	0.610	無
					28	22	3	1.92	0.640	無
					28	23	2	1.34	0.670	無
					28	25	1	0.73	0.730	無
					28	26	2	1.52	0.760	無
					28	27	1	0.79	0.790	無
					30	18	1	0.59	0.590	無
					30	19	1	0.62	0.620	無
					30	21	1	0.69	0.690	無
					30	22	2	1.46	0.730	無
					30	24	1	0.79	0.790	無
					30	25	2	1.66	0.830	無
					30	26	3	2.58	0.860	無

\* 態様計の胸高直径、樹高は、平均胸高直径、平均樹高である。



樹 材 種 別 一 覧 表

評定番号 : 05 - 15 - 1  
林班 : 124

森林事務所 : 西郷森林事務所  
小班 : よ 1

国有林名 : 西郷温泉岳  
伐区 :

樹 種 名	材 種 分 区	生 被 別	態 様 区 分	品 質 区 分	胸 高 直 径	樹 高	本 数	幹 材 積	平 均 単 木 材 積	控 除 有 無
スギ	一般材	生立木	生立木	壮齡級	30	27	6	5.40	0.900	無
					30	28	1	0.93	0.930	無
					30	29	1	0.96	0.960	無
					32	18	1	0.66	0.660	無
					32	19	1	0.70	0.700	無
					32	20	1	0.74	0.740	無
					32	21	2	1.54	0.770	無
					32	22	1	0.81	0.810	無
					32	23	1	0.84	0.840	無
					32	24	2	1.76	0.880	無
					32	25	1	0.92	0.920	無
					32	26	5	4.75	0.950	無
					32	27	10	9.90	0.990	無
					32	28	5	5.10	1.020	無
					34	21	1	0.85	0.850	無
					34	25	2	2.02	1.010	無
					34	26	7	7.35	1.050	無
					34	27	5	5.45	1.090	無
					34	28	5	5.65	1.130	無
					36	18	1	0.81	0.810	無
					36	19	1	0.85	0.850	無
					36	21	1	0.94	0.940	無
					36	23	1	1.03	1.030	無
					36	25	2	2.22	1.110	無
					36	26	4	4.64	1.160	無
					36	27	9	10.80	1.200	無
					36	28	6	7.50	1.250	無
					36	29	1	1.29	1.290	無
					38	24	1	1.17	1.170	無
					38	25	1	1.22	1.220	無
					38	27	3	3.96	1.320	無
					38	28	8	10.88	1.360	無
					38	29	1	1.41	1.410	無
					38	30	1	1.46	1.460	無
					40	22	1	1.17	1.170	無

\* 態様計の胸高直径、樹高は、平均胸高直径、平均樹高である。

樹 材 種 別 一 覧 表

評定番号 : 05 - 15 - 1  
林班 : 124

森林事務所 : 西郷森林事務所  
小班 : よ 1

国有林名 : 西郷温泉岳  
伐区 :

樹 種 名	材 種 分 区	生 被 別	態 様 分 区	品 質 分 区	胸 高 直 径	樹 高	本 数	幹 材 積	平 均 単 木 材 積	控 除 有 無
スギ	一般材	生立木	生立木	壮齢級	40	25	1	1.33	1.330	無
					40	27	5	7.15	1.430	無
					40	28	3	4.47	1.490	無
					40	29	1	1.54	1.540	無
					40	30	1	1.59	1.590	無
					42	19	1	1.10	1.100	無
					42	24	1	1.38	1.380	無
					42	27	2	3.10	1.550	無
					42	28	5	8.05	1.610	無
					42	29	2	3.34	1.670	無
					42	30	2	3.46	1.730	無
					44	23	2	2.86	1.430	無
					44	24	1	1.50	1.500	無
					44	25	1	1.56	1.560	無
					44	26	1	1.62	1.620	無
					44	27	3	5.04	1.680	無
					44	28	4	6.96	1.740	無
					44	29	2	3.60	1.800	無
					44	30	4	7.44	1.860	無
					46	28	7	13.16	1.880	無
					46	29	1	1.94	1.940	無
					46	30	2	4.02	2.010	無
					48	27	1	1.94	1.940	無
					48	28	2	4.02	2.010	無
					50	28	2	4.30	2.150	無
					50	29	1	2.23	2.230	無
					50	32	1	2.46	2.460	無
					52	27	1	2.22	2.220	無
					52	30	2	4.92	2.460	無
					54	30	2	5.24	2.620	無
					56	28	1	2.60	2.600	無
					56	29	1	2.69	2.690	無
					56	30	2	5.58	2.790	無
					60	29	1	3.02	3.020	無
					60	32	1	3.33	3.330	無

\* 態様計の胸高直径、樹高は、平均胸高直径、平均樹高である。

## 樹 材 種 別 一 覧 表

評定番号 : 05 - 15 - 1  
林班 : 124

森林事務所 : 西郷森林事務所  
小班 : よ 1

国有林名 : 西郷温泉岳  
伐区 :

樹 種 名	材 種 分 区	生 被 別	態 様 分 区	品 質 分 区	胸 高 直 径	樹 高	本 数	幹 材 積	平 均 単 木 材 積	控 除 有 無
スギ	一般材	生立木	生立木	壮齢級	62	30	1	3.30	3.300	無
					64	28	1	3.25	3.250	無
				品質計			225	275.45		
				間・根	20	12	1	0.19	0.190	無
					20	17	1	0.27	0.270	無
					20	19	2	0.60	0.300	無
					22	17	1	0.32	0.320	無
					22	21	2	0.78	0.390	無
					22	24	2	0.90	0.450	無
					22	25	1	0.47	0.470	無
					24	17	1	0.37	0.370	無
					24	20	2	0.88	0.440	無
					24	21	1	0.46	0.460	無
					24	22	1	0.48	0.480	無
					24	24	1	0.53	0.530	無
					24	26	1	0.57	0.570	無
					26	15	1	0.38	0.380	無
					26	18	1	0.46	0.460	無
					26	21	1	0.53	0.530	無
					26	22	4	2.24	0.560	無
					26	23	1	0.59	0.590	無
					26	26	2	1.32	0.660	無
				品質計			27	12.34		
			態様計		34	25	252	287.79		
		生被計					252	287.79		
	材種計						252	287.79		
	低質材	生立木	生立木		10	5	2	0.04	0.020	無
					10	7	4	0.12	0.030	無
					10	8	1	0.03	0.030	無
					10	9	1	0.04	0.040	無
					10	10	1	0.04	0.040	無
					10	11	1	0.05	0.050	無
					10	15	1	0.07	0.070	無
					12	5	2	0.06	0.030	無
					12	6	1	0.04	0.040	無

\* 態様計の胸高直径、樹高は、平均胸高直径、平均樹高である。

樹 材 種 別 一 覧 表

評定番号 : 05 - 15 - 1  
林班 : 124

森林事務所 : 西郷森林事務所  
小班 : よ 1

国有林名 : 西郷温泉岳  
伐区 :

樹 種 名	材 種 分 区	生 被 別	態 様 分 区	品 質 分 区	胸 高 直 径	樹 高	本 数	幹 材 積	平 均 単 木 材 積	控 除 有 無
スギ	低質材	生立木	生立木		12	7	2	0.08	0.040	無
					12	8	2	0.10	0.050	無
					12	10	3	0.18	0.060	無
					12	11	1	0.07	0.070	無
					12	14	1	0.09	0.090	無
					12	16	1	0.10	0.100	無
					12	21	1	0.13	0.130	無
					14	5	2	0.08	0.040	無
					14	6	3	0.15	0.050	無
					14	7	4	0.24	0.060	無
					14	8	3	0.18	0.060	無
					14	10	2	0.16	0.080	無
					14	11	4	0.36	0.090	無
					14	12	5	0.50	0.100	無
					14	13	4	0.44	0.110	無
					14	14	1	0.11	0.110	無
					14	15	1	0.12	0.120	無
					14	16	2	0.26	0.130	無
					14	17	1	0.14	0.140	無
					14	18	2	0.30	0.150	無
					16	5	2	0.10	0.050	無
					16	6	1	0.06	0.060	無
					16	7	2	0.14	0.070	無
					16	8	1	0.08	0.080	無
					16	9	3	0.27	0.090	無
					16	10	1	0.10	0.100	無
					16	11	1	0.11	0.110	無
					16	12	6	0.72	0.120	無
					16	13	4	0.52	0.130	無
					16	15	1	0.16	0.160	無
					16	16	6	1.02	0.170	無
					16	17	2	0.36	0.180	無
					16	19	1	0.20	0.200	無
					16	23	1	0.24	0.240	無
					16	25	1	0.26	0.260	無

\* 態様計の胸高直径、樹高は、平均胸高直径、平均樹高である。

## 樹 材 種 別 一 覧 表

評定番号 : 05 - 15 - 1  
林班 : 124

森林事務所 : 西郷森林事務所  
小班 : よ 1

国有林名 : 西郷温泉岳  
伐区 :

樹 種 名	材 種 分 区	生 被 別	態 様 分 区	品 質 分 区	胸 高 直 径	樹 高	本 数	幹 材 積	平 均 単 木 材 積	控 除 有 無
スギ	低質材	生立木	生立木		18	7	1	0.09	0.090	無
					18	9	2	0.22	0.110	無
					18	10	3	0.39	0.130	無
					18	11	5	0.70	0.140	無
					18	12	5	0.75	0.150	無
					18	14	2	0.36	0.180	無
					18	15	5	0.95	0.190	無
					18	16	7	1.47	0.210	無
					18	17	3	0.66	0.220	無
					18	18	2	0.46	0.230	無
					18	19	2	0.50	0.250	無
					18	20	1	0.26	0.260	無
					18	21	1	0.27	0.270	無
					18	22	1	0.29	0.290	無
					18	25	1	0.33	0.330	無
					20	7	1	0.11	0.110	無
					20	8	1	0.12	0.120	無
					20	11	1	0.17	0.170	無
					20	14	1	0.22	0.220	無
					20	15	5	1.15	0.230	無
					20	16	4	1.00	0.250	無
					20	17	1	0.27	0.270	無
					20	18	3	0.84	0.280	無
					20	19	1	0.30	0.300	無
					20	20	1	0.31	0.310	無
					20	21	1	0.33	0.330	無
					20	22	3	1.05	0.350	無
					20	26	1	0.41	0.410	無
					22	7	1	0.13	0.130	無
					22	10	1	0.18	0.180	無
					22	11	1	0.20	0.200	無
					22	12	1	0.22	0.220	無
					22	16	3	0.90	0.300	無
					22	17	5	1.60	0.320	無
					22	18	5	1.70	0.340	無

\* 態様計の胸高直径、樹高は、平均胸高直径、平均樹高である。

樹 材 種 別 一 覧 表

評定番号 : 05 - 15 - 1  
林班 : 124

森林事務所 : 西郷森林事務所  
小班 : よ 1

国有林名 : 西郷温泉岳  
伐区 :

樹 種 名	材 種 分 区	生 被 別	態 様 分 区	品 質 分 区	胸 高 直 径	樹 高	本 数	幹 材 積	平 均 単 木 材 積	控 除 有 無
スギ	低質材	生立木	生立木		22	19	1	0.36	0.360	無
					22	20	6	2.22	0.370	無
					22	21	1	0.39	0.390	無
					22	22	3	1.23	0.410	無
					22	24	1	0.45	0.450	無
					22	25	1	0.47	0.470	無
					24	7	1	0.15	0.150	無
					24	8	1	0.17	0.170	無
					24	12	1	0.26	0.260	無
					24	18	3	1.17	0.390	無
					24	19	3	1.26	0.420	無
					24	20	1	0.44	0.440	無
					24	21	3	1.38	0.460	無
					24	23	1	0.51	0.510	無
					24	24	1	0.53	0.530	無
					24	26	1	0.57	0.570	無
					26	10	1	0.25	0.250	無
					26	13	1	0.33	0.330	無
					26	18	4	1.84	0.460	無
					26	19	1	0.48	0.480	無
					26	20	2	1.02	0.510	無
					26	21	1	0.53	0.530	無
					26	23	1	0.59	0.590	無
					26	24	2	1.22	0.610	無
					26	26	2	1.32	0.660	無
					28	16	1	0.46	0.460	無
					28	17	2	0.98	0.490	無
					28	18	3	1.56	0.520	無
					28	19	1	0.55	0.550	無
					28	20	1	0.58	0.580	無
					28	26	1	0.76	0.760	無
					28	27	2	1.58	0.790	無
					30	18	1	0.59	0.590	無
					30	20	1	0.66	0.660	無
					30	21	1	0.69	0.690	無

\* 態様計の胸高直径、樹高は、平均胸高直径、平均樹高である。

## 樹 材 種 別 一 覧 表

評定番号 : 05 - 15 - 1  
林班 : 124

森林事務所 : 西郷森林事務所  
小班 : よ 1

国有林名 : 西郷温泉岳  
伐区 :

樹 種 名	材 種 分 区	生 被 別	態 様 分 区	品 質 分 区	胸 高 直 径	樹 高	本 数	幹 材 積	平 均 単 木 材 積	控 除 有 無
スギ	低質材	生立木	生立木		30	22	1	0.73	0.730	無
					30	23	1	0.76	0.760	無
					30	24	3	2.37	0.790	無
					30	25	1	0.83	0.830	無
					30	26	1	0.86	0.860	無
					32	18	1	0.66	0.660	無
					32	19	1	0.70	0.700	無
					32	21	1	0.77	0.770	無
					32	22	2	1.62	0.810	無
					32	24	2	1.76	0.880	無
					32	26	3	2.85	0.950	無
					32	27	1	0.99	0.990	無
					34	18	1	0.73	0.730	無
					34	26	2	2.10	1.050	無
					36	21	1	0.94	0.940	無
					38	25	1	1.22	1.220	無
					38	26	1	1.27	1.270	無
					38	28	1	1.36	1.360	無
					40	27	1	1.43	1.430	無
					40	28	1	1.49	1.490	無
					44	30	1	1.86	1.860	無
				品質計			260	82.38		
			態様計		20	16	260	82.38		
		生被計					260	82.38		
	材種計						260	82.38		
一樹種計一							512	370.17		
ヒノキ	一般材	生立木	生立木	壮齡級	16	13	74	9.62	0.130	無
					16	15	59	9.44	0.160	無
					18	14	146	26.28	0.180	無
					18	15	123	24.60	0.200	無
					20	15	187	44.88	0.240	無
					20	16	218	56.68	0.260	無
					22	16	510	158.10	0.310	無
					24	16	216	77.76	0.360	無
					24	17	342	129.96	0.380	無

\* 態様計の胸高直径、樹高は、平均胸高直径、平均樹高である。

樹 材 種 別 一 覧 表

評定番号 : 05 - 15 - 1  
林班 : 124

森林事務所 : 西郷森林事務所  
小班 : よ 1

国有林名 : 西郷温泉岳  
伐区 :

樹 種 名	材 種 分 区	生 被 別	態 様 分 区	品 質 分 区	胸 高 直 径	樹 高	本 数	幹 材 積	平 均 単 木 材 積	控 除 有 無
ヒノキ	一般材	生立木	生立木	壮齡級	26	17	514	226.16	0.440	無
					28	17	164	82.00	0.500	無
					28	18	330	174.90	0.530	無
					30	18	319	191.40	0.600	無
					32	18	162	110.16	0.680	無
					32	19	54	38.88	0.720	無
					34	18	28	21.00	0.750	無
					34	19	96	76.80	0.800	無
					36	18	14	11.62	0.830	無
					36	19	33	29.04	0.880	無
					38	19	4	3.88	0.970	無
					38	20	15	15.45	1.030	無
					40	21	5	5.95	1.190	無
					40	24	4	5.48	1.370	無
					42	24	1	1.49	1.490	無
					44	23	1	1.55	1.550	無
				品質計			3,619	1,533.08		
				間・根	16	13	10	1.30	0.130	無
					16	15	16	2.56	0.160	無
					18	14	20	3.60	0.180	無
					18	15	39	7.80	0.200	無
					20	15	34	8.16	0.240	無
					20	16	66	17.16	0.260	無
					22	16	148	45.88	0.310	無
					24	16	49	17.64	0.360	無
					24	17	111	42.18	0.380	無
					26	17	133	58.52	0.440	無
				品質計			626	204.80		
			態様計		24	17	4,245	1,737.88		
		生被計					4,245	1,737.88		
	材種計						4,245	1,737.88		
	低質材	生立木	生立木		10	9	67	2.68	0.040	無
					10	10	7	0.28	0.040	無
					12	11	204	14.28	0.070	無
					12	12	51	3.57	0.070	無

\* 態様計の胸高直径、樹高は、平均胸高直径、平均樹高である。



樹 材 種 別 一 覧 表

評定番号 : 05 - 15 - 1  
林班 : 124

森林事務所 : 西郷森林事務所  
小班 : よ 1

国有林名 : 西郷温泉岳  
伐区 :

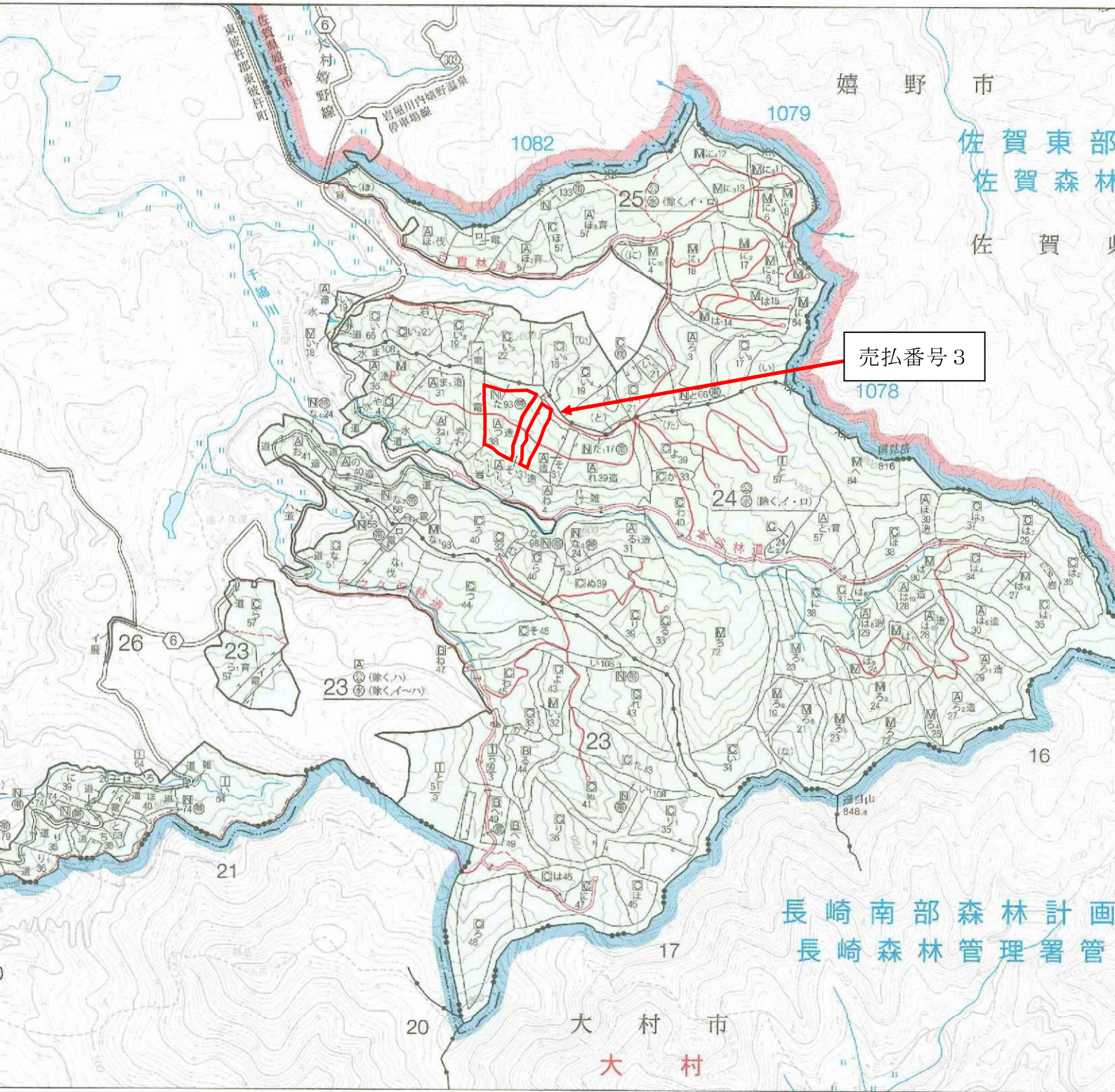
樹 種 名	材 種 分 区	生 被 別	態 様 分 区	品 質 分 区	胸 高 直 径	樹 高	本 数	幹 材 積	平 均 単 木 材 積	控 除 有 無
ヒノキ	低質材	生立木	生立木		14	12	354	35.40	0.100	無
					14	14	188	20.68	0.110	無
					16	13	335	43.55	0.130	無
					16	15	239	38.24	0.160	無
					18	14	304	54.72	0.180	無
					18	15	291	58.20	0.200	無
					20	15	226	54.24	0.240	無
					20	16	286	74.36	0.260	無
					22	16	470	145.70	0.310	無
					24	16	116	41.76	0.360	無
					24	17	196	74.48	0.380	無
					26	17	222	97.68	0.440	無
					28	17	45	22.50	0.500	無
					28	18	104	55.12	0.530	無
					30	18	69	41.40	0.600	無
					32	18	32	21.76	0.680	無
					32	19	10	7.20	0.720	無
					34	18	3	2.25	0.750	無
					34	19	12	9.60	0.800	無
					36	18	2	1.66	0.830	無
					36	19	8	7.04	0.880	無
					38	20	1	1.03	1.030	無
					40	21	1	1.19	1.190	無
					40	24	1	1.37	1.370	無
				品質計			3,844	931.94		
			態様計		18	15	3,844	931.94		
		生被計					3,844	931.94		
	材種計						3,844	931.94		
－樹種計－							8,089	2,669.82		
－N計－							8,601	3,039.99		
－合計－							8,601	3,039.99		

\* 態様計の胸高直径、樹高は、平均胸高直径、平均樹高である。

立木公売案内位置図（3）

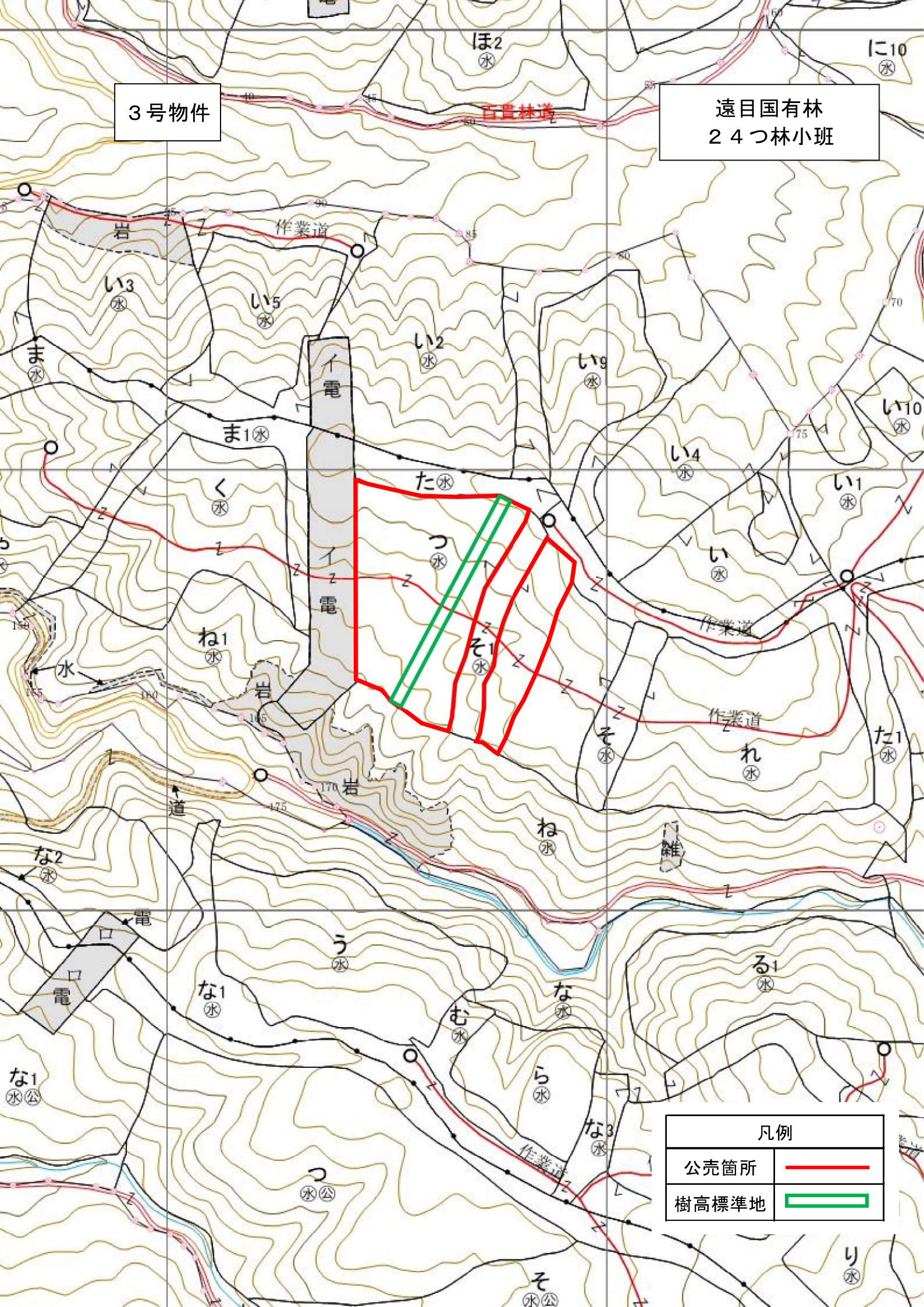
1 : 20,000



0 500 1000 1600 2000m



3号物件

遠目国有林  
24つ林小班



凡例	
公売箇所	
樹高標準地	

樹 材 種 別 一 覧 表

評定番号 : 05 - 16 - 1  
林班 : 24

森林事務所 : 大村森林事務所  
小班 : つ

国有林名 : 遠目  
伐区 :

樹 種 名	材 種 分 区	生 被 別	態 様 分 区	品 質 分 区	胸 高 直 径	樹 高	本 数	幹 材 積	平 均 木 材 積	控 除 有 無
スギ	一般材	生立木	生立木	壮齡級	18	15	1	0.19	0.190	無
					20	13	1	0.20	0.200	無
					20	16	1	0.25	0.250	無
					20	20	1	0.31	0.310	無
					22	14	1	0.26	0.260	無
					22	16	1	0.30	0.300	無
					22	17	2	0.64	0.320	無
					22	18	2	0.68	0.340	無
					22	19	1	0.36	0.360	無
					22	20	1	0.37	0.370	無
					22	22	1	0.41	0.410	無
					24	16	2	0.70	0.350	無
					24	17	1	0.37	0.370	無
					24	18	6	2.34	0.390	無
					24	20	2	0.88	0.440	無
					24	21	1	0.46	0.460	無
					24	22	2	0.96	0.480	無
					24	23	1	0.51	0.510	無
					24	26	1	0.57	0.570	無
					26	17	3	1.29	0.430	無
					26	18	2	0.92	0.460	無
					26	20	1	0.51	0.510	無
					26	22	4	2.24	0.560	無
					26	24	1	0.61	0.610	無
					28	17	1	0.49	0.490	無
					28	18	3	1.56	0.520	無
					28	19	1	0.55	0.550	無
					28	20	3	1.74	0.580	無
					28	21	3	1.83	0.610	無
					28	22	5	3.20	0.640	無
					28	23	2	1.34	0.670	無
					28	24	1	0.70	0.700	無
					30	16	1	0.52	0.520	無
					30	18	4	2.36	0.590	無
					30	20	1	0.66	0.660	無

\* 態様計の胸高直径、樹高は、平均胸高直径、平均樹高である。

樹 材 種 別 一 覧 表

評定番号 : 05 - 16 - 1  
林班 : 24

森林事務所 : 大村森林事務所  
小班 : つ

国有林名 : 遠目  
伐区 :

樹 種 名	材 種 分 区	生 被 別	態 様 区 分	品 質 区 分	胸 高 直 径	樹 高	本 数	幹 材 積	平 均 木 材 積	控 除 有 無
スギ	一般材	生立木	生立木	壮齢級	30	21	3	2.07	0.690	無
					30	22	2	1.46	0.730	無
					30	24	4	3.16	0.790	無
					32	18	1	0.66	0.660	無
					32	20	4	2.96	0.740	無
					32	22	4	3.24	0.810	無
					32	24	3	2.64	0.880	無
					34	18	2	1.46	0.730	無
					34	19	1	0.77	0.770	無
					34	22	1	0.89	0.890	無
					34	23	2	1.86	0.930	無
					34	24	5	4.85	0.970	無
					36	18	1	0.81	0.810	無
					36	21	1	0.94	0.940	無
					36	22	3	2.94	0.980	無
					36	24	2	2.14	1.070	無
					36	25	2	2.22	1.110	無
					38	18	1	0.88	0.880	無
					38	19	1	0.93	0.930	無
					38	21	1	1.03	1.030	無
					38	22	1	1.08	1.080	無
					38	24	1	1.17	1.170	無
					38	25	1	1.22	1.220	無
					40	21	2	2.24	1.120	無
					40	22	1	1.17	1.170	無
					40	24	2	2.56	1.280	無
					40	25	1	1.33	1.330	無
					42	19	1	1.10	1.100	無
					42	21	1	1.21	1.210	無
					42	22	1	1.27	1.270	無
					42	24	5	6.90	1.380	無
					44	26	1	1.62	1.620	無
					46	20	1	1.34	1.340	無
					46	21	1	1.41	1.410	無
					46	22	1	1.48	1.480	無

\* 態様計の胸高直径、樹高は、平均胸高直径、平均樹高である。

## 樹 材 種 別 一 覧 表

評定番号 : 05 - 16 - 1  
林班 : 24

森林事務所 : 大村森林事務所  
小班 : つ

国有林名 : 遠目  
伐区 :

樹 種 名	材 種 分 区	生 被 別	態 様 分 区	品 質 分 区	胸 高 直 径	樹 高	本 数	幹 材 積	平 均 木 材 積	控 除 有 無
スギ	一般材	生立木	生立木	壮齢級	46	24	1	1.61	1.610	無
					46	26	1	1.74	1.740	無
					48	19	1	1.37	1.370	無
					48	25	1	1.80	1.800	無
					50	21	1	1.62	1.620	無
					50	24	1	1.85	1.850	無
				品質計			136	106.28		
				間・根	26	20	1	0.51	0.510	無
					26	22	1	0.56	0.560	無
				品質計			2	1.07		
			態様計		32	21	138	107.35		
		生被計					138	107.35		
	材種計						138	107.35		
	低質材	生立木	生立木		14	8	1	0.06	0.060	無
					14	15	1	0.12	0.120	無
					16	14	1	0.15	0.150	無
					16	16	1	0.17	0.170	無
					20	16	1	0.25	0.250	無
					24	16	1	0.35	0.350	無
					24	21	1	0.46	0.460	無
					26	16	1	0.40	0.400	無
					26	17	1	0.43	0.430	無
					26	20	1	0.51	0.510	無
					26	23	1	0.59	0.590	無
					30	18	1	0.59	0.590	無
					30	22	1	0.73	0.730	無
					32	17	1	0.63	0.630	無
					32	18	1	0.66	0.660	無
					32	25	1	0.92	0.920	無
					36	20	1	0.89	0.890	無
				品質計			17	7.91		
			態様計		24	18	17	7.91		
		生被計					17	7.91		
	材種計						17	7.91		
一樹種計一							155	115.26		

\* 態様計の胸高直径、樹高は、平均胸高直径、平均樹高である。

## 樹 材 種 別 一 覧 表

評定番号 : 05 - 16 - 1  
林班 : 24

森林事務所 : 大村森林事務所  
小班 : つ

国有林名 : 遠目  
伐区 :

樹 種 名	材 種 区 分	生 被 別	態 様 区 分	品 質 区 分	胸 高 直 径	樹 高	本 数	幹 材 積	平 均 木 材 積	控 除 有 無
ヒノキ	一般材	生立木	生立木	壮齢級	16	15	28	4.48	0.160	無
					18	16	134	28.14	0.210	無
					20	17	431	116.37	0.270	無
					22	17	867	286.11	0.330	無
					24	18	1,066	426.40	0.400	無
					26	19	909	445.41	0.490	無
					28	19	618	346.08	0.560	無
					30	19	306	195.84	0.640	無
					32	20	150	114.00	0.760	無
					34	20	52	43.68	0.840	無
					36	21	14	13.72	0.980	無
					38	21	5	5.40	1.080	無
					40	22	1	1.25	1.250	無
				品質計			4,581	2,026.88		
				間・根	16	15	5	0.80	0.160	無
					18	16	14	2.94	0.210	無
					20	17	42	11.34	0.270	無
					22	17	83	27.39	0.330	無
					24	18	120	48.00	0.400	無
					26	19	105	51.45	0.490	無
				品質計			369	141.92		
			態様計		24	18	4,950	2,168.80		
		生被計					4,950	2,168.80		
	材種計						4,950	2,168.80		
	低質材	生立木	生立木		12	12	1	0.07	0.070	無
					14	12	4	0.40	0.100	無
					16	15	7	1.12	0.160	無
					18	16	24	5.04	0.210	無
					20	17	29	7.83	0.270	無
					22	17	54	17.82	0.330	無
					24	18	56	22.40	0.400	無
					26	19	44	21.56	0.490	無
					28	19	26	14.56	0.560	無
					30	19	15	9.60	0.640	無
					32	20	3	2.28	0.760	無

\* 態様計の胸高直径、樹高は、平均胸高直径、平均樹高である。

# 樹 材 種 別 一 覧 表

評定番号 : 05 - 16 - 1      森林事務所 : 大村森林事務所      国有林名 : 遠目  
 林班 : 24                      小班 : つ                      伐区 :

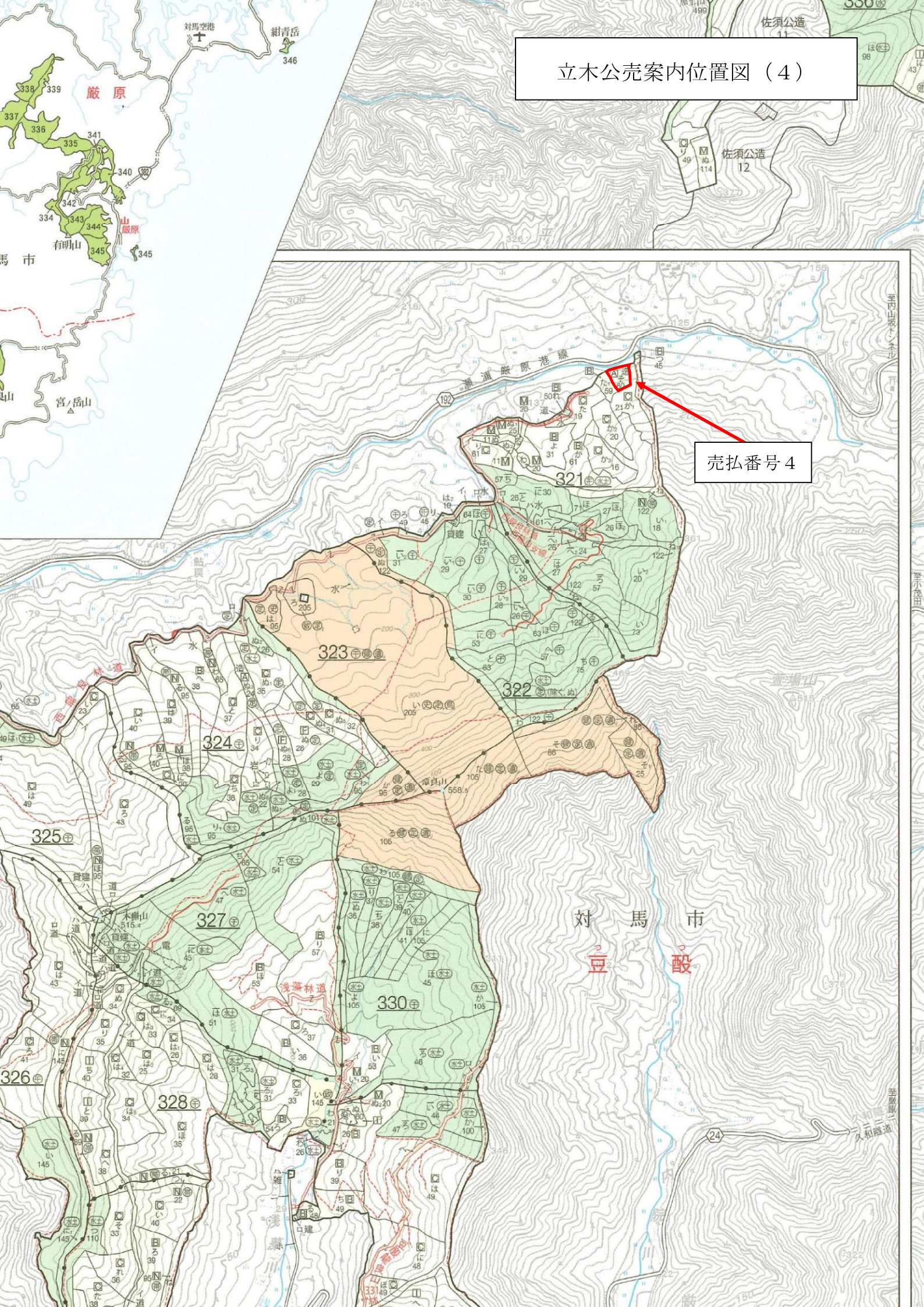
樹 種 名	材 種 分 区	生 被 別	態 様 分 区	品 質 分 区	胸 高 直 径	樹 高	本 数	幹 材 積	平 均 単 木 材 積	控 除 有 無
ヒノキ	低質材	生立木	生立木		34	20	6	5.04	0.840	無
					36	21	1	0.98	0.980	無
					38	21	2	2.16	1.080	無
				品質計			272	110.86		
			態様計		24	18	272	110.86		
		生被計					272	110.86		
	材種計						272	110.86		
- 樹種計 -							5,222	2,279.66		
- N 計 -							5,377	2,394.92		
- 合計 -							5,377	2,394.92		

\* 態様計の胸高直径、樹高は、平均胸高直径、平均樹高である。



立木公売案内位置図（4）

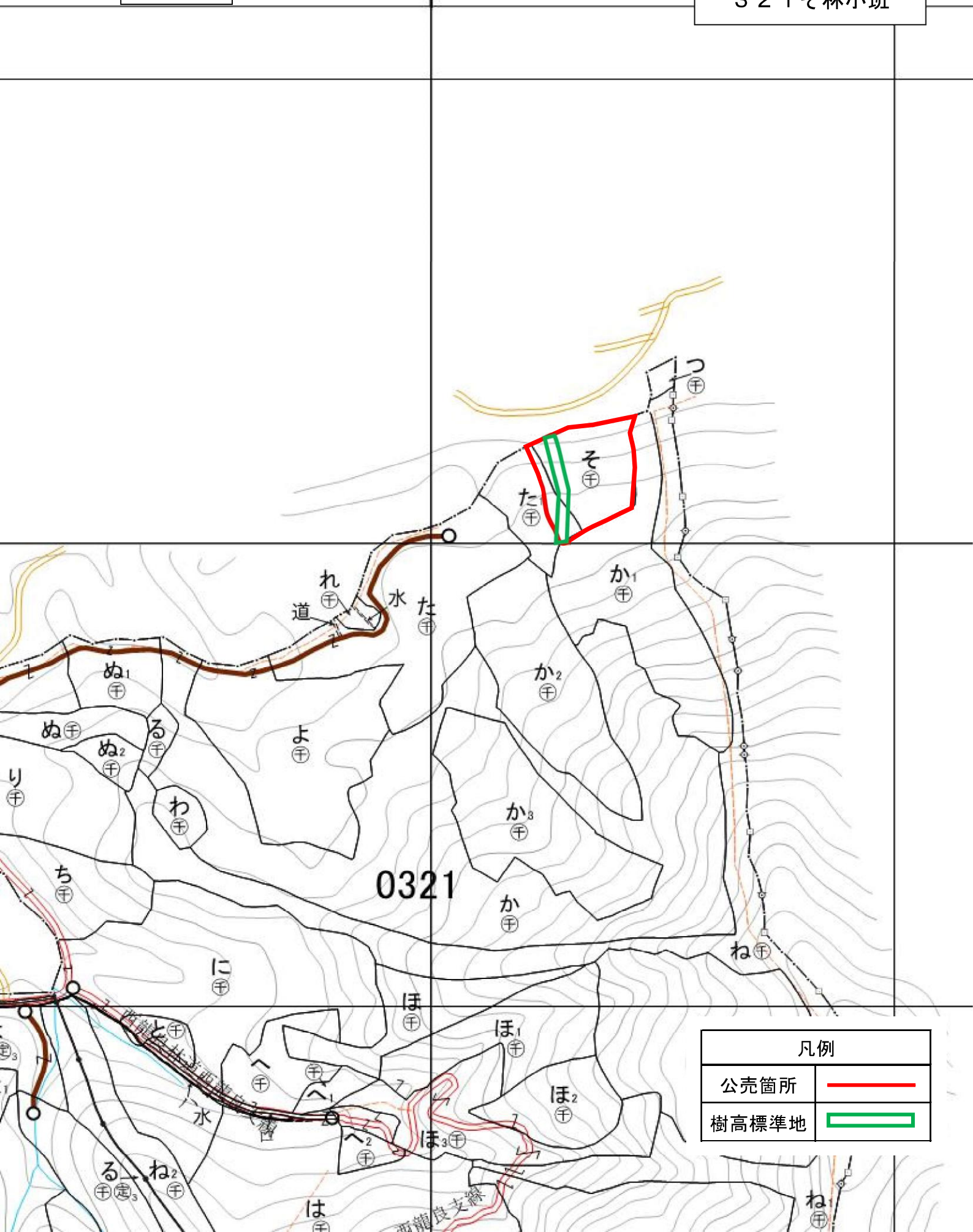
売払番号 4





4号物件

-25,000

豆酸龍良山国有林  
3 2 1 ぞ林小班



凡例	
公売箇所	
樹高標準地	

樹 材 種 別 一 覧 表

評定番号 : 05 - 17 - 1  
林班 : 321

森林事務所 : 豆 敷 森 林 事 務 所  
小班 : そ

国有林名 : 豆 敷 龍 良 山  
伐区 :

樹 種 名	材 種 分 区	生 被 別	態 様 分 区	品 質 分 区	胸 高 直 径	樹 高	本 数	幹 材 積	平 均 単 木 材 積	控 除 有 無
スギ	一般材	生立木	生立木	高齢級	18	16	1	0.21	0.210	無
					20	18	2	0.56	0.280	無
					22	20	7	2.59	0.370	無
					24	21	20	9.20	0.460	無
					26	22	17	9.52	0.560	無
					28	22	34	21.76	0.640	無
					30	22	50	36.50	0.730	無
					32	23	44	36.96	0.840	無
					34	23	51	47.43	0.930	無
					36	23	40	41.20	1.030	無
					38	24	42	49.14	1.170	無
					40	24	45	57.60	1.280	無
					42	24	32	44.16	1.380	無
					44	25	39	60.84	1.560	無
					46	25	41	68.88	1.680	無
					48	26	34	63.58	1.870	無
					50	25	22	42.46	1.930	無
					52	25	19	39.14	2.060	無
					54	25	7	15.33	2.190	無
					56	25	5	11.65	2.330	無
					58	25	4	9.88	2.470	無
					60	25	2	5.22	2.610	無
					62	25	4	11.04	2.760	無
					64	26	4	12.08	3.020	無
				品質計			566	696.93		
				間・根	22	20	1	0.37	0.370	無
					26	22	8	4.48	0.560	無
				品質計			9	4.85		
			態様計		38	24	575	701.78		
		生被計					575	701.78		
	材種計						575	701.78		
	低質材	生立木	生立木		18	16	1	0.21	0.210	無
					20	18	8	2.24	0.280	無
					22	20	4	1.48	0.370	無
					24	21	4	1.84	0.460	無

\* 態様計の胸高直径、樹高は、平均胸高直径、平均樹高である。

樹 材 種 別 一 覧 表

評定番号 : 05 - 17 - 1  
林班 : 321

森林事務所 : 豆 敷 森 林 事 務 所  
小班 : そ

国有林名 : 豆 敷 龍 良 山  
伐区 :

樹 種 名	材 種 分 区	生 被 別	態 様 分 区	品 質 分 区	胸 高 直 径	樹 高	本 数	幹 材 積	平 均 単 木 材 積	控 除 有 無
スギ	低質材	生立木	生立木		26	22	5	2.80	0.560	無
					28	22	8	5.12	0.640	無
					30	22	8	5.84	0.730	無
					32	23	6	5.04	0.840	無
					34	23	3	2.79	0.930	無
					36	23	9	9.27	1.030	無
					38	24	5	5.85	1.170	無
					40	24	4	5.12	1.280	無
					42	24	3	4.14	1.380	無
					44	25	1	1.56	1.560	無
					46	25	5	8.40	1.680	無
					48	26	1	1.87	1.870	無
				品質計			75	63.57		
			態様計		32	22	75	63.57		
		生被計					75	63.57		
	材種計						75	63.57		
一樹種計一							650	765.35		
ヒノキ	一般材	生立木	生立木	高齢級	20	16	1	0.26	0.260	無
					22	16	2	0.62	0.310	無
					22	18	2	0.70	0.350	無
					22	21	1	0.41	0.410	無
					24	16	2	0.72	0.360	無
					24	18	1	0.40	0.400	無
					24	19	1	0.43	0.430	無
					26	16	1	0.41	0.410	無
					26	18	1	0.47	0.470	無
					26	19	1	0.49	0.490	無
					28	18	1	0.53	0.530	無
					28	19	1	0.56	0.560	無
					28	20	3	1.80	0.600	無
					28	22	1	0.66	0.660	無
					30	18	2	1.20	0.600	無
					30	19	2	1.28	0.640	無
					30	20	4	2.68	0.670	無
					30	21	1	0.71	0.710	無

\* 態様計の胸高直径、樹高は、平均胸高直径、平均樹高である。

樹 材 種 別 一 覧 表

評定番号 : 05 - 17 - 1  
林班 : 321

森林事務所 : 豆 敷 森 林 事 務 所  
小班 : そ

国有林名 : 豆 敷 龍 良 山  
伐区 :

樹 種 名	材 種 分 区	生 被 別	態 様 分 区	品 質 分 区	胸 高 直 径	樹 高	本 数	幹 材 積	平 均 単 木 材 積	控 除 有 無
ヒノキ	一般材	生立木	生立木	高齢級	30	23	1	0.78	0.780	無
					30	25	1	0.86	0.860	無
					32	17	1	0.64	0.640	無
					32	18	1	0.68	0.680	無
					32	20	1	0.76	0.760	無
					32	21	1	0.80	0.800	無
					32	22	4	3.36	0.840	無
					32	24	1	0.92	0.920	無
					34	15	1	0.62	0.620	無
					34	19	1	0.80	0.800	無
					34	20	1	0.84	0.840	無
					34	21	3	2.67	0.890	無
					34	22	4	3.72	0.930	無
					34	24	1	1.02	1.020	無
					34	25	1	1.07	1.070	無
					36	18	1	0.83	0.830	無
					36	19	1	0.88	0.880	無
					36	20	2	1.86	0.930	無
					36	21	1	0.98	0.980	無
					36	22	2	2.06	1.030	無
					36	24	4	4.52	1.130	無
					38	20	1	1.03	1.030	無
					38	21	1	1.08	1.080	無
					38	22	1	1.14	1.140	無
					38	23	2	2.38	1.190	無
					40	18	1	1.01	1.010	無
					40	21	1	1.19	1.190	無
					40	22	1	1.25	1.250	無
					40	23	1	1.31	1.310	無
					42	24	1	1.49	1.490	無
					44	21	1	1.41	1.410	無
					44	26	1	1.77	1.770	無
					46	21	1	1.52	1.520	無
					48	23	1	1.81	1.810	無
				品質計			76	63.39		

\* 態様計の胸高直径、樹高は、平均胸高直径、平均樹高である。

樹 材 種 別 一 覧 表

評定番号 : 05 - 17 - 1  
林班 : 321

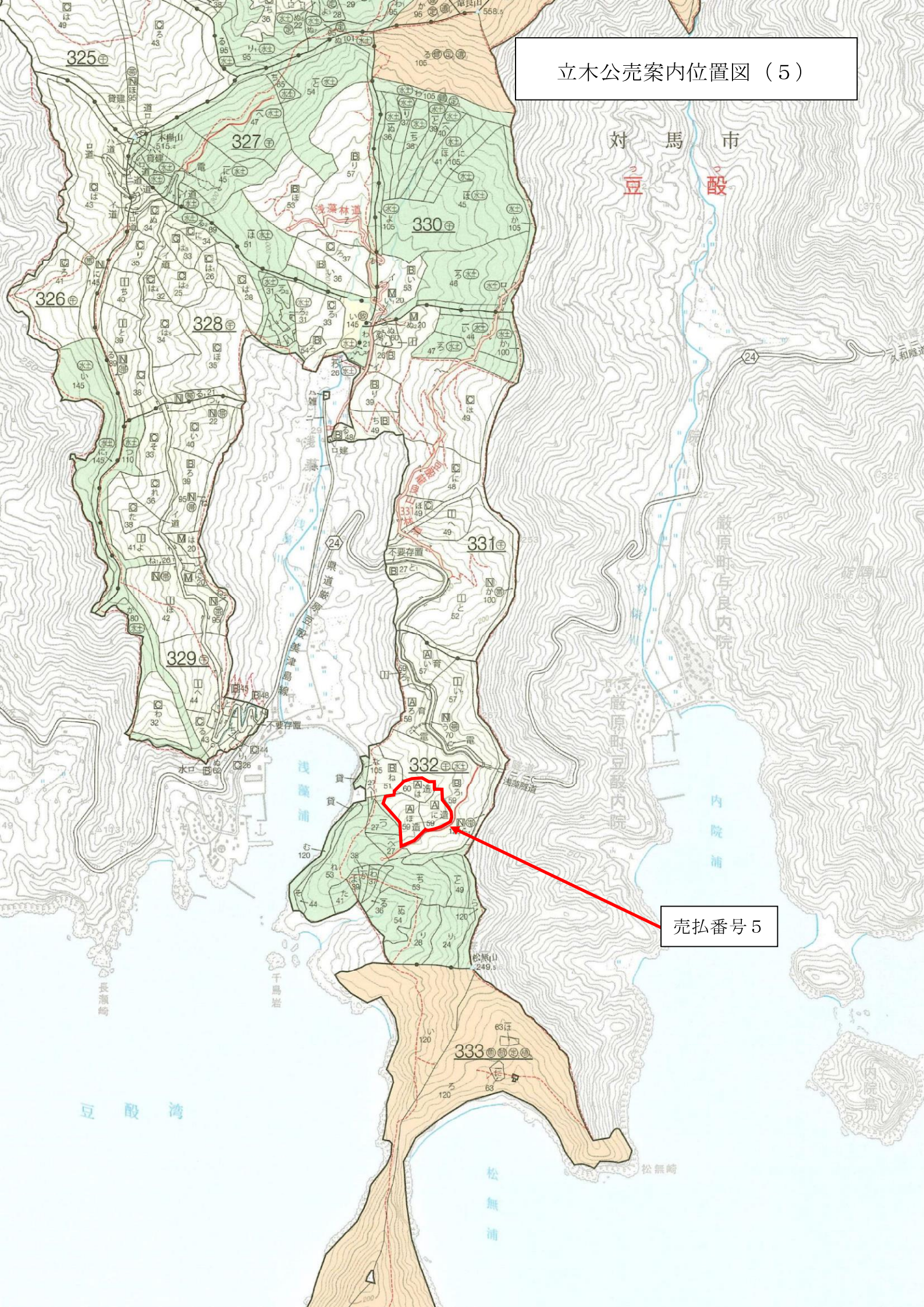
森林事務所 : 豆 敷 森 林 事 務 所  
小班 : そ

国有林名 : 豆 敷 龍 良 山  
伐区 :

樹 種 名	材 種 区 分	生 被 別	態 様 区 分	品 質 区 分	胸 高 直 径	樹 高	本 数	幹 材 積	平 均 単 木 材 積	控 除 有 無
ヒノキ	一般材	生立木	態様計		32	20	76	63.39		
		生被計					76	63.39		
	材種計						76	63.39		
	低質材	生立木	生立木		22	16	1	0.31	0.310	無
					22	18	1	0.35	0.350	無
					22	20	1	0.39	0.390	無
					24	13	1	0.29	0.290	無
					26	17	1	0.44	0.440	無
					26	20	2	1.04	0.520	無
					28	18	1	0.53	0.530	無
					28	21	1	0.63	0.630	無
					30	19	1	0.64	0.640	無
					32	17	1	0.64	0.640	無
					32	21	1	0.80	0.800	無
					34	24	1	1.02	1.020	無
					36	21	1	0.98	0.980	無
					38	24	1	1.25	1.250	無
					40	20	1	1.13	1.130	無
					42	20	1	1.23	1.230	無
					42	22	1	1.36	1.360	無
					44	20	1	1.34	1.340	無
				品質計			19	14.37		
			態様計		32	20	19	14.37		
		生被計					19	14.37		
	材種計						19	14.37		
－ 樹種計 －							95	77.76		
－ N 計 －							745	843.11		
－ 合計 －							745	843.11		

\* 態様計の胸高直径、樹高は、平均胸高直径、平均樹高である。

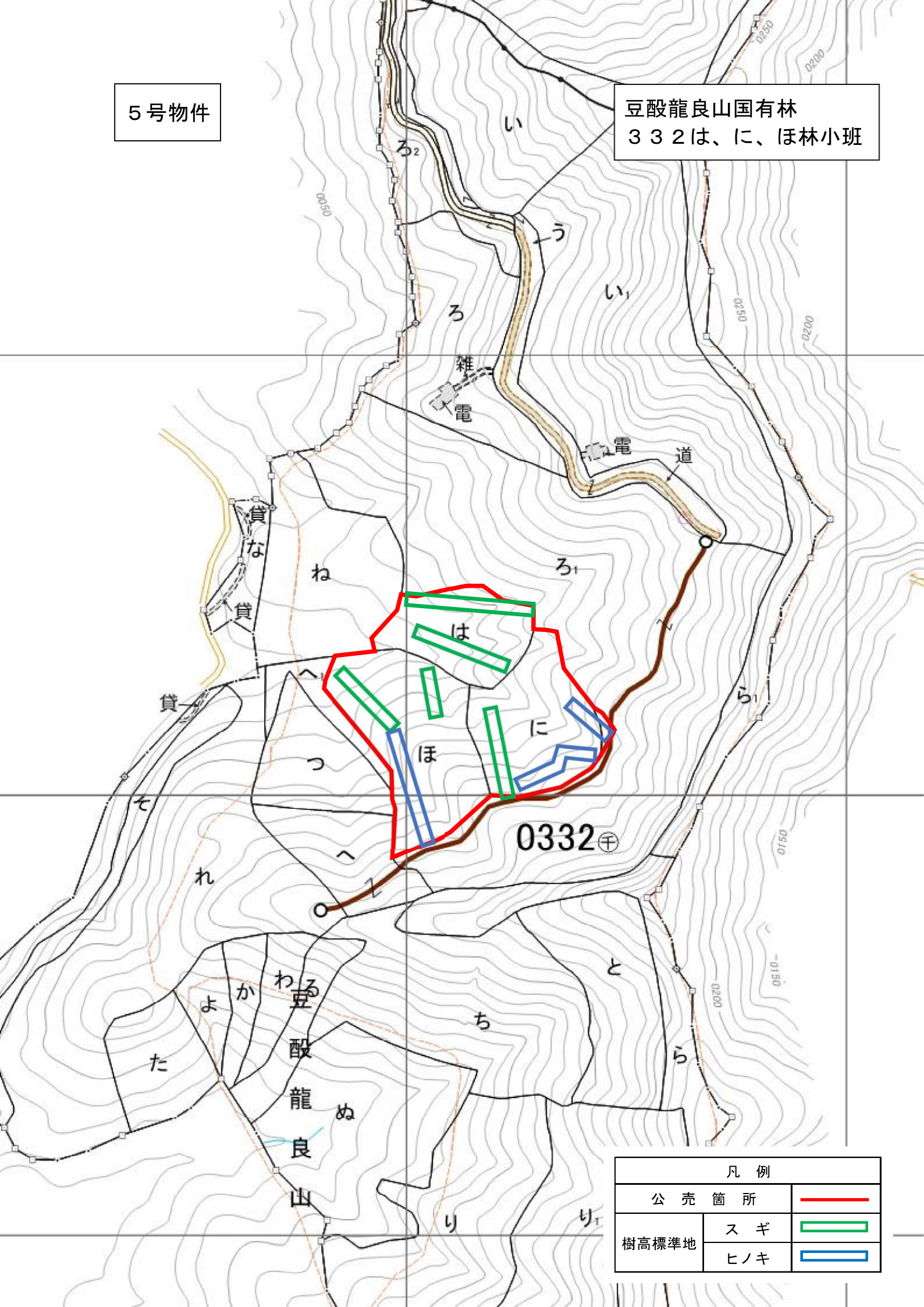
立木公売案内位置図（5）



売払番号5

5号物件

豆酩龍良山国有林  
332は、に、ほ林小班



凡例	
公売箇所	
樹高標準地	スギ
	ヒノキ



樹 材 種 別 一 覧 表

評定番号 : 05 - 22 - 1  
林班 : 332

森林事務所 : 豆 敷 森 林 事 務 所  
小班 : は

国有林名 : 豆 敷 龍 良 山  
伐区 :

樹 種 名	材 種 分 区	生 被 別	態 様 分 区	品 質 分 区	胸 高 直 径	樹 高	本 数	幹 材 積	平 均 単 木 材 積	控 除 有 無
スギ	一般材	生立木	生立木	高齢級	16	16	3	0.51	0.170	無
					18	16	12	2.52	0.210	無
					18	17	1	0.22	0.220	無
					20	15	2	0.46	0.230	無
					20	18	28	7.84	0.280	無
					20	19	4	1.20	0.300	無
					22	15	2	0.56	0.280	無
					22	19	53	19.08	0.360	無
					24	18	9	3.51	0.390	無
					24	20	72	31.68	0.440	無
					26	18	10	4.60	0.460	無
					26	20	62	31.62	0.510	無
					26	21	37	19.61	0.530	無
					28	18	16	8.32	0.520	無
					28	20	65	37.70	0.580	無
					28	22	46	29.44	0.640	無
					30	14	1	0.46	0.460	無
					30	19	29	17.98	0.620	無
					30	20	62	40.92	0.660	無
					30	22	44	32.12	0.730	無
					32	20	28	20.72	0.740	無
					32	21	60	46.20	0.770	無
					32	22	43	34.83	0.810	無
					34	16	1	0.65	0.650	無
					34	21	92	78.20	0.850	無
					34	22	45	40.05	0.890	無
					36	17	1	0.76	0.760	無
					36	21	25	23.50	0.940	無
					36	22	78	76.44	0.980	無
					38	22	53	57.24	1.080	無
					38	23	39	43.68	1.120	無
					40	23	41	50.02	1.220	無
					40	24	60	76.80	1.280	無
					42	23	28	37.24	1.330	無
					42	25	46	66.24	1.440	無

\* 態様計の胸高直径、樹高は、平均胸高直径、平均樹高である。

樹 材 種 別 一 覧 表

評定番号 : 05 - 22 - 1  
林班 : 332

森林事務所 : 豆 敷 森 林 事 務 所  
小班 : は

国有林名 : 豆 敷 龍 良 山  
伐区 :

樹 種 名	材 種 分 区	生 被 別	態 様 分 区	品 質 分 区	胸 高 直 径	樹 高	本 数	幹 材 積	平 均 単 木 材 積	控 除 有 無
スギ	一般材	生立木	生立木	高齢級	44	24	24	36.00	1.500	無
					44	25	41	63.96	1.560	無
					46	24	22	35.42	1.610	無
					46	25	29	48.72	1.680	無
					48	24	19	32.87	1.730	無
					48	25	18	32.40	1.800	無
					50	25	26	50.18	1.930	無
					52	25	9	18.54	2.060	無
					52	26	7	14.98	2.140	無
					54	25	5	10.95	2.190	無
					54	26	12	27.36	2.280	無
					56	23	1	2.14	2.140	無
					56	26	14	33.88	2.420	無
					58	25	2	4.94	2.470	無
					58	27	6	15.96	2.660	無
					60	26	2	5.42	2.710	無
					60	27	1	2.82	2.820	無
					62	26	2	5.72	2.860	無
					62	28	1	3.08	3.080	無
					64	26	1	3.02	3.020	無
					68	29	1	3.72	3.720	無
				品質計			1,441	1,395.00		
				間・根	18	16	2	0.42	0.210	無
					18	17	3	0.66	0.220	無
					20	18	7	1.96	0.280	無
					22	19	14	5.04	0.360	無
					24	20	14	6.16	0.440	無
					26	18	1	0.46	0.460	無
					26	20	13	6.63	0.510	無
					26	21	6	3.18	0.530	無
				品質計			60	24.51		
			態様計		34	22	1,501	1,419.51		
		生被計					1,501	1,419.51		
	材種計						1,501	1,419.51		
	低質材	生立木	生立木		10	7	2	0.06	0.030	無

\* 態様計の胸高直径、樹高は、平均胸高直径、平均樹高である。

## 樹 材 種 別 一 覧 表

評定番号 : 05 - 22 - 1  
林班 : 332

森林事務所 : 豆 敷 森 林 事 務 所  
小班 : は

国有林名 : 豆 敷 龍 良 山  
伐区 :

樹 種 名	材 種 分 区	生 被 別	態 様 分 区	品 質 分 区	胸 高 直 径	樹 高	本 数	幹 材 積	平 均 単 木 材 積	控 除 有 無
スギ	低質材	生立木	生立木		10	10	1	0.04	0.040	無
					12	8	2	0.10	0.050	無
					14	9	4	0.28	0.070	無
					16	10	2	0.20	0.100	無
					16	12	2	0.24	0.120	無
					16	16	5	0.85	0.170	無
					18	15	3	0.57	0.190	無
					18	16	16	3.36	0.210	無
					18	17	4	0.88	0.220	無
					20	15	6	1.38	0.230	無
					20	18	30	8.40	0.280	無
					20	19	11	3.30	0.300	無
					22	15	16	4.48	0.280	無
					22	19	52	18.72	0.360	無
					24	18	20	7.80	0.390	無
					24	20	47	20.68	0.440	無
					26	15	1	0.38	0.380	無
					26	18	27	12.42	0.460	無
					26	20	24	12.24	0.510	無
					26	21	30	15.90	0.530	無
					28	15	1	0.43	0.430	無
					28	18	39	20.28	0.520	無
					28	20	27	15.66	0.580	無
					28	22	28	17.92	0.640	無
					30	19	19	11.78	0.620	無
					30	20	16	10.56	0.660	無
					30	22	26	18.98	0.730	無
					32	20	23	17.02	0.740	無
					32	21	16	12.32	0.770	無
					32	22	20	16.20	0.810	無
					34	17	1	0.69	0.690	無
					34	21	29	24.65	0.850	無
					34	22	15	13.35	0.890	無
					36	21	23	21.62	0.940	無
					36	22	16	15.68	0.980	無

\* 態様計の胸高直径、樹高は、平均胸高直径、平均樹高である。

樹 材 種 別 一 覧 表

評定番号 : 05 - 22 - 1  
林班 : 332

森林事務所 : 豆 敷 森 林 事 務 所  
小班 : は

国有林名 : 豆 敷 龍 良 山  
伐区 :

樹 種 名	材 種 分 区	生 被 別	態 様 分 区	品 質 分 区	胸 高 直 径	樹 高	本 数	幹 材 積	平 均 単 木 材 積	控 除 有 無
スギ	低質材	生立木	生立木		38	22	37	39.96	1.080	無
					38	23	11	12.32	1.120	無
					40	23	16	19.52	1.220	無
					40	24	17	21.76	1.280	無
					42	23	19	25.27	1.330	無
					42	25	12	17.28	1.440	無
					44	24	7	10.50	1.500	無
					44	25	5	7.80	1.560	無
					46	24	8	12.88	1.610	無
					46	25	5	8.40	1.680	無
					48	24	6	10.38	1.730	無
					48	25	4	7.20	1.800	無
					50	25	4	7.72	1.930	無
					52	25	3	6.18	2.060	無
					52	26	1	2.14	2.140	無
					54	26	2	4.56	2.280	無
					56	26	1	2.42	2.420	無
					58	27	1	2.66	2.660	無
				品質計			763	548.37		
			態様計		30	20	763	548.37		
		生被計					763	548.37		
	材種計						763	548.37		
一樹種計一							2,264	1,967.88		
ヒノキ	一般材	生立木	生立木	高齢級	16	13	1	0.13	0.130	無
					18	15	16	3.20	0.200	無
					20	17	41	11.07	0.270	無
					22	17	97	32.01	0.330	無
					24	17	12	4.56	0.380	無
					24	18	120	48.00	0.400	無
					26	17	11	4.84	0.440	無
					26	18	118	55.46	0.470	無
					28	17	15	7.50	0.500	無
					28	19	153	85.68	0.560	無
					30	18	16	9.60	0.600	無
					30	19	138	88.32	0.640	無

\* 態様計の胸高直径、樹高は、平均胸高直径、平均樹高である。

## 樹 材 種 別 一 覧 表

評定番号 : 05 - 22 - 1  
林班 : 332

森林事務所 : 豆 敷 森 林 事 務 所  
小班 : は

国有林名 : 豆 敷 龍 良 山  
伐区 :

樹 種 名	材 種 分 区	生 被 別	態 様 分 区	品 質 分 区	胸 高 直 径	樹 高	本 数	幹 材 積	平 均 単 木 材 積	控 除 有 無
ヒノキ	一般材	生立木	生立木	高齢級	32	19	116	83.52	0.720	無
					34	19	57	45.60	0.800	無
					34	20	26	21.84	0.840	無
					36	20	15	13.95	0.930	無
					36	21	47	46.06	0.980	無
					38	20	7	7.21	1.030	無
					38	22	28	31.92	1.140	無
					40	20	6	6.78	1.130	無
					40	22	10	12.50	1.250	無
					42	20	4	4.92	1.230	無
					42	23	3	4.29	1.430	無
					44	21	3	4.23	1.410	無
					44	23	4	6.20	1.550	無
					46	23	3	5.04	1.680	無
				品質計			1,067	644.43		
				間・根	16	13	1	0.13	0.130	無
					18	15	1	0.20	0.200	無
					20	17	8	2.16	0.270	無
					22	17	26	8.58	0.330	無
					24	17	2	0.76	0.380	無
					24	18	26	10.40	0.400	無
					26	17	2	0.88	0.440	無
					26	18	31	14.57	0.470	無
				品質計			97	37.68		
			態様計		28	19	1,164	682.11		
		生被計					1,164	682.11		
	材種計						1,164	682.11		
	低質材	生立木	生立木		10	10	4	0.16	0.040	無
					14	11	1	0.09	0.090	無
					16	13	6	0.78	0.130	無
					18	15	21	4.20	0.200	無
					20	17	40	10.80	0.270	無
					22	17	54	17.82	0.330	無
					24	17	11	4.18	0.380	無
					24	18	46	18.40	0.400	無

\* 態様計の胸高直径、樹高は、平均胸高直径、平均樹高である。

## 樹 材 種 別 一 覧 表

評定番号 : 05 - 22 - 1  
林班 : 332

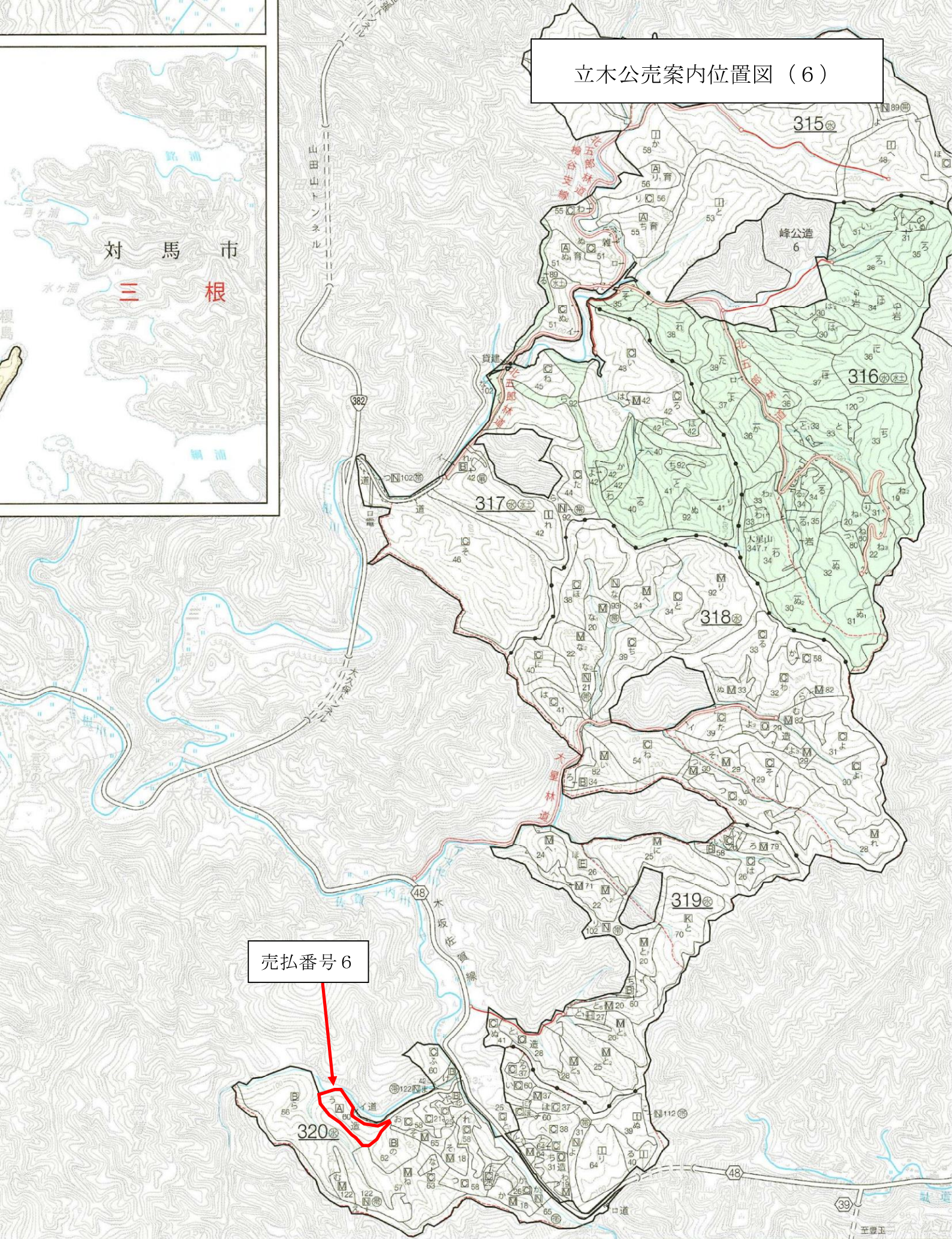
森林事務所 : 豆 敷 森 林 事 務 所  
小班 : は

国有林名 : 豆 敷 龍 良 山  
伐区 :

樹 種 名	材 種 分 区	生 被 別	態 様 分 区	品 質 分 区	胸 高 直 径	樹 高	本 数	幹 材 積	平 均 単 木 材 積	控 除 有 無
ヒノキ	低質材	生立木	生立木		26	17	17	7.48	0.440	無
					26	18	32	15.04	0.470	無
					28	17	12	6.00	0.500	無
					28	19	22	12.32	0.560	無
					30	18	10	6.00	0.600	無
					30	19	21	13.44	0.640	無
					32	19	25	18.00	0.720	無
					34	19	11	8.80	0.800	無
					34	20	2	1.68	0.840	無
					36	20	8	7.44	0.930	無
					36	21	5	4.90	0.980	無
					38	20	3	3.09	1.030	無
					38	22	6	6.84	1.140	無
					40	20	4	4.52	1.130	無
					42	20	2	2.46	1.230	無
					42	23	1	1.43	1.430	無
				品質計			364	175.87		
			態様計		26	18	364	175.87		
		生被計					364	175.87		
	材種計						364	175.87		
— 樹種計 —							1,528	857.98		
— N 計 —							3,792	2,825.86		
— 合 計 —							3,792	2,825.86		

\* 態様計の胸高直径、樹高は、平均胸高直径、平均樹高である。

立木公売案内位置図（6）

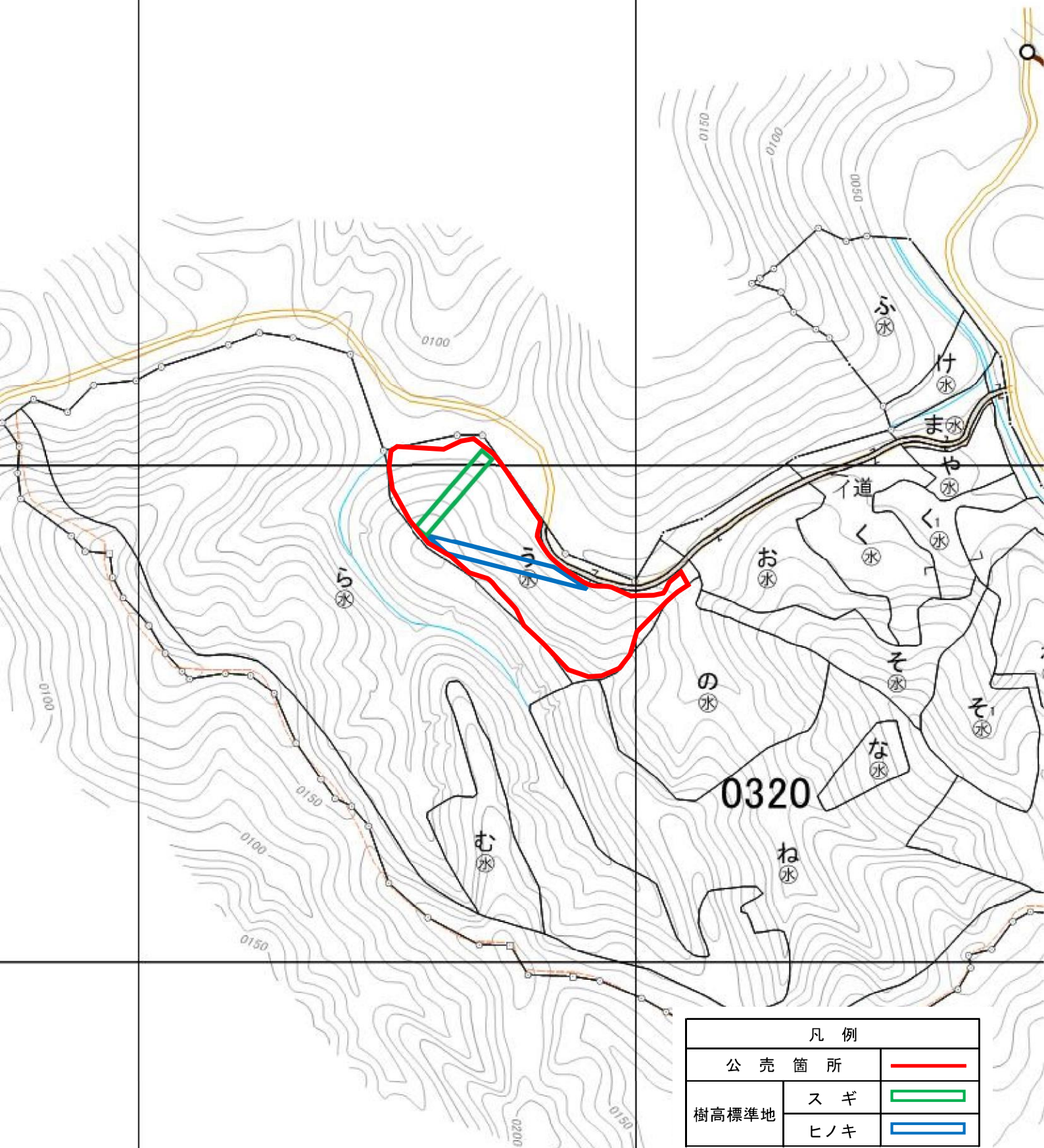



売払番号 6

対馬市  
三根

6号物件

大星山国有林  
320う林小班



凡例	
公売箇所	
樹高標準地	スギ 
	ヒノキ 



樹 材 種 別 一 覧 表

評定番号 : 05 - 19 - 1  
林班 : 320

森林事務所 : 三根森林事務所  
小班 : う

国有林名 : 大星山  
伐区 :

樹 種 名	材 種 分 区	生 被 別	態 様 分 区	品 質 分 区	胸 高 直 径	樹 高	本 数	幹 材 積	平 均 単 木 材 積	控 除 有 無
スギ	一般材	生立木	生立木	高齢級	18	16	10	2.10	0.210	無
					20	17	26	7.02	0.270	無
					22	18	43	14.62	0.340	無
					24	18	65	25.35	0.390	無
					26	19	76	36.48	0.480	無
					28	19	81	44.55	0.550	無
					30	21	98	67.62	0.690	無
					32	21	84	64.68	0.770	無
					34	22	70	62.30	0.890	無
					36	23	44	45.32	1.030	無
					38	24	42	49.14	1.170	無
					40	26	39	53.82	1.380	無
					42	26	33	49.50	1.500	無
					44	27	13	21.84	1.680	無
					46	26	15	26.10	1.740	無
					48	26	9	16.83	1.870	無
					50	25	8	15.44	1.930	無
					52	26	6	12.84	2.140	無
					54	27	1	2.36	2.360	無
					56	26	1	2.42	2.420	無
					58	26	2	5.12	2.560	無
					62	28	1	3.08	3.080	無
					66	27	1	3.30	3.300	無
				品質計			768	631.83		
				間・根	22	18	2	0.68	0.340	無
					24	18	2	0.78	0.390	無
					26	19	1	0.48	0.480	無
				品質計			5	1.94		
			態様計		32	21	773	633.77		
		生被計					773	633.77		
	材種計						773	633.77		
	低質材	生立木	生立木		12	9	2	0.10	0.050	無
					14	14	6	0.66	0.110	無
					16	15	21	3.36	0.160	無
					18	16	34	7.14	0.210	無

\* 態様計の胸高直径、樹高は、平均胸高直径、平均樹高である。

樹 材 種 別 一 覧 表

評定番号 : 05 - 19 - 1  
林班 : 320

森林事務所 : 三根森林事務所  
小班 : う

国有林名 : 大星山  
伐区 :

樹 種 名	材 種 分 区	生 被 別	態 様 分 区	品 質 分 区	胸 高 直 径	樹 高	本 数	幹 材 積	平 均 木 材 積	控 除 有 無
スギ	低質材	生立木	生立木		20	17	54	14.58	0.270	無
					22	18	40	13.60	0.340	無
					24	18	40	15.60	0.390	無
					26	19	45	21.60	0.480	無
					28	19	14	7.70	0.550	無
					30	21	16	11.04	0.690	無
					32	21	4	3.08	0.770	無
					34	22	3	2.67	0.890	無
					36	23	2	2.06	1.030	無
					40	26	1	1.38	1.380	無
					42	26	3	4.50	1.500	無
				品質計			285	109.07		
			態様計		22	18	285	109.07		
		生被計					285	109.07		
	材種計						285	109.07		
一樹種計一							1,058	742.84		
ヒノキ	一般材	生立木	生立木	高齢級	16	14	13	1.95	0.150	無
					18	16	37	7.77	0.210	無
					20	17	69	18.63	0.270	無
					22	18	108	37.80	0.350	無
					24	18	124	49.60	0.400	無
					26	20	138	71.76	0.520	無
					28	20	137	82.20	0.600	無
					30	21	129	91.59	0.710	無
					32	21	103	82.40	0.800	無
					34	22	82	76.26	0.930	無
					36	22	69	71.07	1.030	無
					38	23	41	48.79	1.190	無
					40	22	14	17.50	1.250	無
					42	21	12	15.60	1.300	無
					44	23	5	7.75	1.550	無
					46	23	2	3.36	1.680	無
					48	24	1	1.90	1.900	無
				品質計			1,084	685.93		
				間・根	16	14	6	0.90	0.150	無

\* 態様計の胸高直径、樹高は、平均胸高直径、平均樹高である。

樹 材 種 別 一 覧 表

評定番号 : 05 - 19 - 1  
林班 : 320

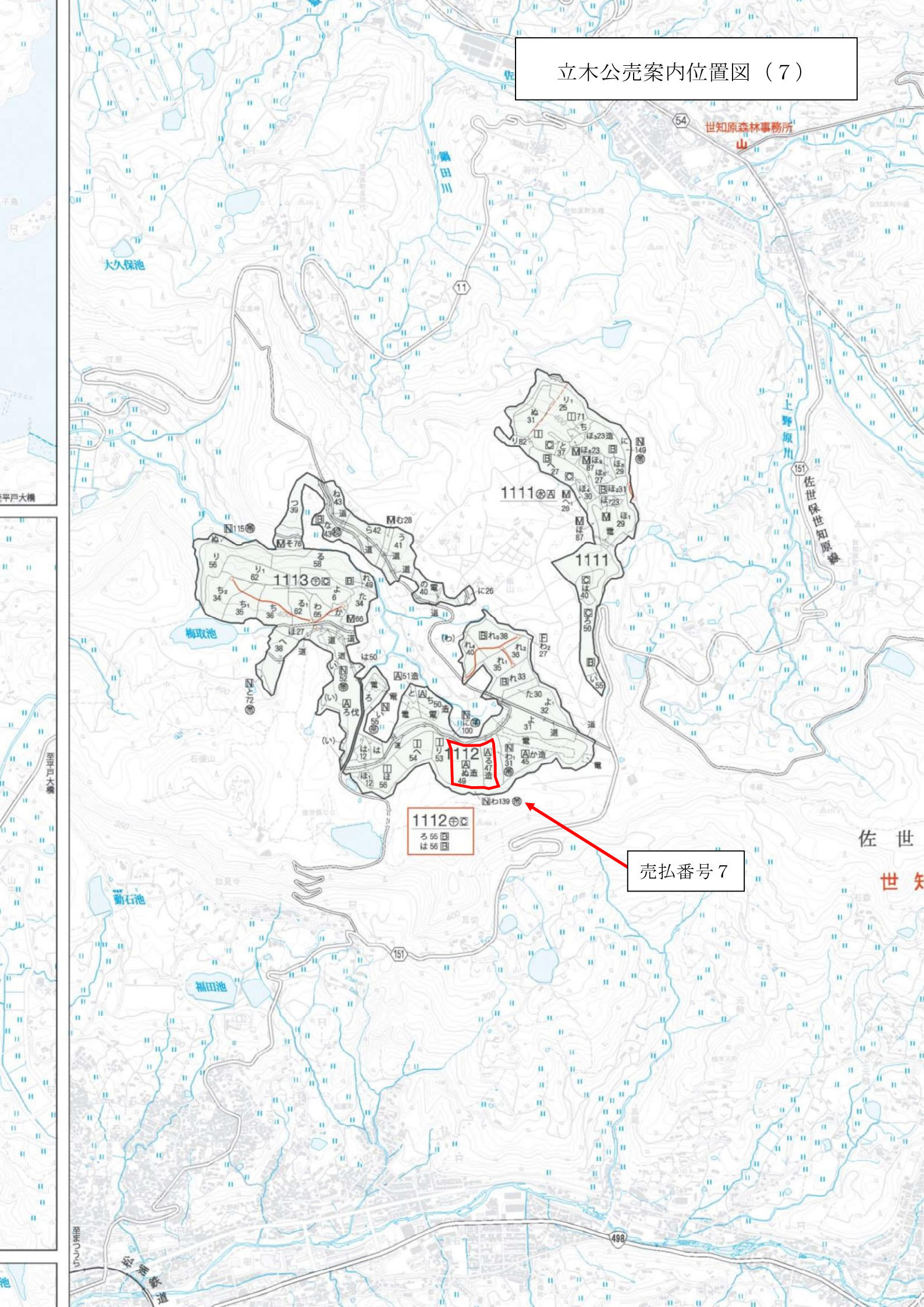
森林事務所 : 三根森林事務所  
小班 : う

国有林名 : 大星山  
伐区 :

樹 種 名	材 種 区 分	生 被 別	態 様 区 分	品 質 区 分	胸 高 直 径	樹 高	本 数	幹 材 積	平 均 単 木 材 積	控 除 有 無
ヒノキ	一般材	生立木	生立木	間・根	18	16	11	2.31	0.210	無
					20	17	31	8.37	0.270	無
					22	18	29	10.15	0.350	無
					24	18	20	8.00	0.400	無
					26	20	21	10.92	0.520	無
				品質計			118	40.65		
			態様計		28	20	1,202	726.58		
		生被計					1,202	726.58		
	材種計						1,202	726.58		
	低質材	生立木	生立木		10	8	3	0.09	0.030	無
					12	9	32	1.60	0.050	無
					14	11	58	5.22	0.090	無
					16	14	65	9.75	0.150	無
					18	16	60	12.60	0.210	無
					20	17	55	14.85	0.270	無
					22	18	51	17.85	0.350	無
					24	18	34	13.60	0.400	無
					26	20	20	10.40	0.520	無
					28	20	14	8.40	0.600	無
					30	21	14	9.94	0.710	無
					32	21	6	4.80	0.800	無
					34	22	4	3.72	0.930	無
					36	22	1	1.03	1.030	無
				品質計			417	113.85		
			態様計		20	16	417	113.85		
		生被計					417	113.85		
	材種計						417	113.85		
－ 樹種計 －							1,619	840.43		
－ N 計 －							2,677	1,583.27		
－ 合 計 －							2,677	1,583.27		

\* 態様計の胸高直径、樹高は、平均胸高直径、平均樹高である。

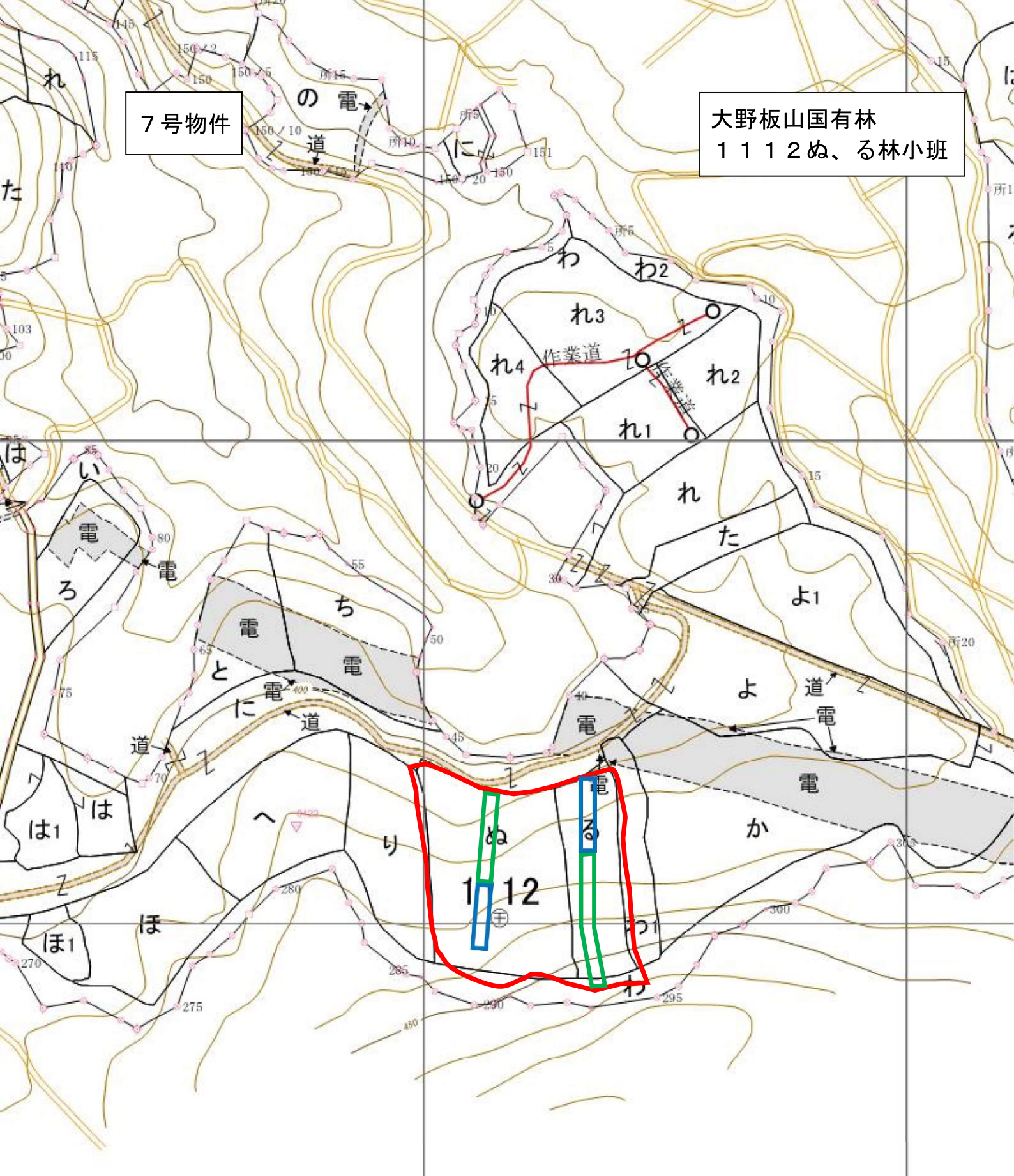
立木公売案内位置図（7）






売払番号7

7号物件

大野板山国有林  
1112ぬ、る林小班



凡例	
公売箇所	
樹高標準地	スギ 
	ヒノキ 

樹 材 種 別 一 覧 表

評定番号 : 05 - 20 - 1  
林班 : 1112

森林事務所 : 世知原森林事務所  
小班 : む

国有林名 : 大野板山  
伐区 :

樹 種 名	材 種 分 区	生 被 別	態 様 分 区	品 質 分 区	胸 高 直 径	樹 高	本 数	幹 材 積	平 均 単 木 材 積	控 除 有 無
スギ	一般材	生立木	生立木	高齢級	18	15	2	0.38	0.190	無
					20	14	8	1.76	0.220	無
					20	16	4	1.00	0.250	無
					22	16	31	9.30	0.300	無
					22	17	17	5.44	0.320	無
					24	17	66	24.42	0.370	無
					24	18	25	9.75	0.390	無
					26	18	98	45.08	0.460	無
					26	19	53	25.44	0.480	無
					28	18	149	77.48	0.520	無
					28	19	57	31.35	0.550	無
					30	19	131	81.22	0.620	無
					30	20	64	42.24	0.660	無
					32	19	138	96.60	0.700	無
					32	20	45	33.30	0.740	無
					34	20	101	81.81	0.810	無
					34	21	42	35.70	0.850	無
					36	21	124	116.56	0.940	無
					36	22	34	33.32	0.980	無
					38	21	83	85.49	1.030	無
					38	23	15	16.80	1.120	無
					40	22	50	58.50	1.170	無
					40	23	11	13.42	1.220	無
					42	22	50	63.50	1.270	無
					42	23	8	10.64	1.330	無
					44	22	22	30.14	1.370	無
					44	24	2	3.00	1.500	無
					46	23	23	35.42	1.540	無
					46	24	3	4.83	1.610	無
					48	24	14	24.22	1.730	無
					50	24	8	14.80	1.850	無
					52	23	3	5.67	1.890	無
					54	25	1	2.19	2.190	無
				品質計			1,482	1,120.77		
				間・根	24	18	1	0.39	0.390	無

\* 態様計の胸高直径、樹高は、平均胸高直径、平均樹高である。

樹 材 種 別 一 覧 表

評定番号 : 05 - 20 - 1  
林班 : 1112

森林事務所 : 世知原森林事務所  
小班 : む

国有林名 : 大野板山  
伐区 :

樹 種 名	材 種 分 区	生 被 別	態 様 分 区	品 質 分 区	胸 高 直 径	樹 高	本 数	幹 材 積	平 均 単 木 材 積	控 除 有 無
スギ	一般材	生立木	生立木	間・根	26	18	1	0.46	0.460	無
				品質計			2	0.85		
			態様計		32	20	1,484	1,121.62		
		生被計					1,484	1,121.62		
	材種計						1,484	1,121.62		
	低質材	生立木	生立木		14	14	1	0.11	0.110	無
					16	10	1	0.10	0.100	無
					18	14	13	2.34	0.180	無
					18	15	2	0.38	0.190	無
					20	14	22	4.84	0.220	無
					20	16	5	1.25	0.250	無
					22	16	17	5.10	0.300	無
					22	17	6	1.92	0.320	無
					24	17	31	11.47	0.370	無
					24	18	14	5.46	0.390	無
					26	18	21	9.66	0.460	無
					26	19	15	7.20	0.480	無
					28	18	25	13.00	0.520	無
					28	19	5	2.75	0.550	無
					30	19	21	13.02	0.620	無
					30	20	9	5.94	0.660	無
					32	19	26	18.20	0.700	無
					32	20	7	5.18	0.740	無
					34	20	15	12.15	0.810	無
					34	21	7	5.95	0.850	無
					36	21	8	7.52	0.940	無
					36	22	3	2.94	0.980	無
					38	21	11	11.33	1.030	無
					38	23	1	1.12	1.120	無
					40	22	5	5.85	1.170	無
					40	23	2	2.44	1.220	無
					42	22	3	3.81	1.270	無
					42	23	1	1.33	1.330	無
					44	22	1	1.37	1.370	無
					46	23	3	4.62	1.540	無

\* 態様計の胸高直径、樹高は、平均胸高直径、平均樹高である。

## 樹 材 種 別 一 覧 表

評定番号 : 05 - 20 - 1  
林班 : 1112

森林事務所 : 世知原森林事務所  
小班 : ぬ

国有林名 : 大野板山  
伐区 :

樹 種 名	材 種 分 区	生 被 別	態 様 分 区	品 質 分 区	胸 高 直 径	樹 高	本 数	幹 材 積	平 均 単 木 材 積	控 除 有 無
スギ	低質材	生立木	生立木		48	24	2	3.46	1.730	無
				品質計			303	171.81		
			態様計		28	18	303	171.81		
		生被計					303	171.81		
	材種計						303	171.81		
－ 樹種計－							1,787	1,293.43		
ヒノキ	一般材	生立木	生立木	高齢級	16	11	1	0.11	0.110	無
					18	13	1	0.17	0.170	無
					18	14	1	0.18	0.180	無
					20	15	24	5.76	0.240	無
					20	16	16	4.16	0.260	無
					22	16	52	16.12	0.310	無
					22	17	23	7.59	0.330	無
					24	16	116	41.76	0.360	無
					24	17	65	24.70	0.380	無
					26	16	157	64.37	0.410	無
					26	17	91	40.04	0.440	無
					28	17	187	93.50	0.500	無
					28	18	105	55.65	0.530	無
					30	17	139	79.23	0.570	無
					30	18	93	55.80	0.600	無
					32	17	125	80.00	0.640	無
					32	18	69	46.92	0.680	無
					34	18	88	66.00	0.750	無
					34	19	41	32.80	0.800	無
					36	18	48	39.84	0.830	無
					36	19	19	16.72	0.880	無
					38	19	29	28.13	0.970	無
					40	20	19	21.47	1.130	無
					40	21	1	1.19	1.190	無
					42	21	10	13.00	1.300	無
				品質計			1,520	835.21		
				間・根	24	16	3	1.08	0.360	無
					24	17	1	0.38	0.380	無
					26	16	2	0.82	0.410	無

\* 態様計の胸高直径、樹高は、平均胸高直径、平均樹高である。



## 樹 材 種 別 一 覧 表

評定番号 : 05 - 20 - 1  
林班 : 1112

森林事務所 : 世知原森林事務所  
小班 : む

国有林名 : 大野板山  
伐区 :

樹 種 名	材 種 区 分	生 被 別	態 様 区 分	品 質 区 分	胸 高 直 径	樹 高	本 数	幹 材 積	平 均 単 木 材 積	控 除 有 無
ヒノキ	一般材	生立木	生立木	品質計			6	2.28		
			態様計		28	17	1,526	837.49		
		生被計					1,526	837.49		
	材種計						1,526	837.49		
	低質材	生立木	生立木		14	11	1	0.09	0.090	無
					16	12	2	0.24	0.120	無
					18	13	6	1.02	0.170	無
					18	14	6	1.08	0.180	無
					20	15	15	3.60	0.240	無
					20	16	6	1.56	0.260	無
					22	16	17	5.27	0.310	無
					22	17	7	2.31	0.330	無
					24	16	38	13.68	0.360	無
					24	17	5	1.90	0.380	無
					26	16	35	14.35	0.410	無
					26	17	8	3.52	0.440	無
					28	17	44	22.00	0.500	無
					28	18	5	2.65	0.530	無
					30	17	24	13.68	0.570	無
					30	18	5	3.00	0.600	無
					32	17	10	6.40	0.640	無
					32	18	3	2.04	0.680	無
					34	18	9	6.75	0.750	無
					34	19	2	1.60	0.800	無
					36	18	8	6.64	0.830	無
					38	19	4	3.88	0.970	無
					40	21	1	1.19	1.190	無
				品質計			261	118.45		
			態様計		26	16	261	118.45		
		生被計					261	118.45		
	材種計						261	118.45		
一樹種計一							1,787	955.94		
一N計一							3,574	2,249.37		
一合計一							3,574	2,249.37		

\* 態様計の胸高直径、樹高は、平均胸高直径、平均樹高である。

立木公売案内位置図（8）

伊万里市

佐賀西部森林計画区  
佐賀森林管理署管内

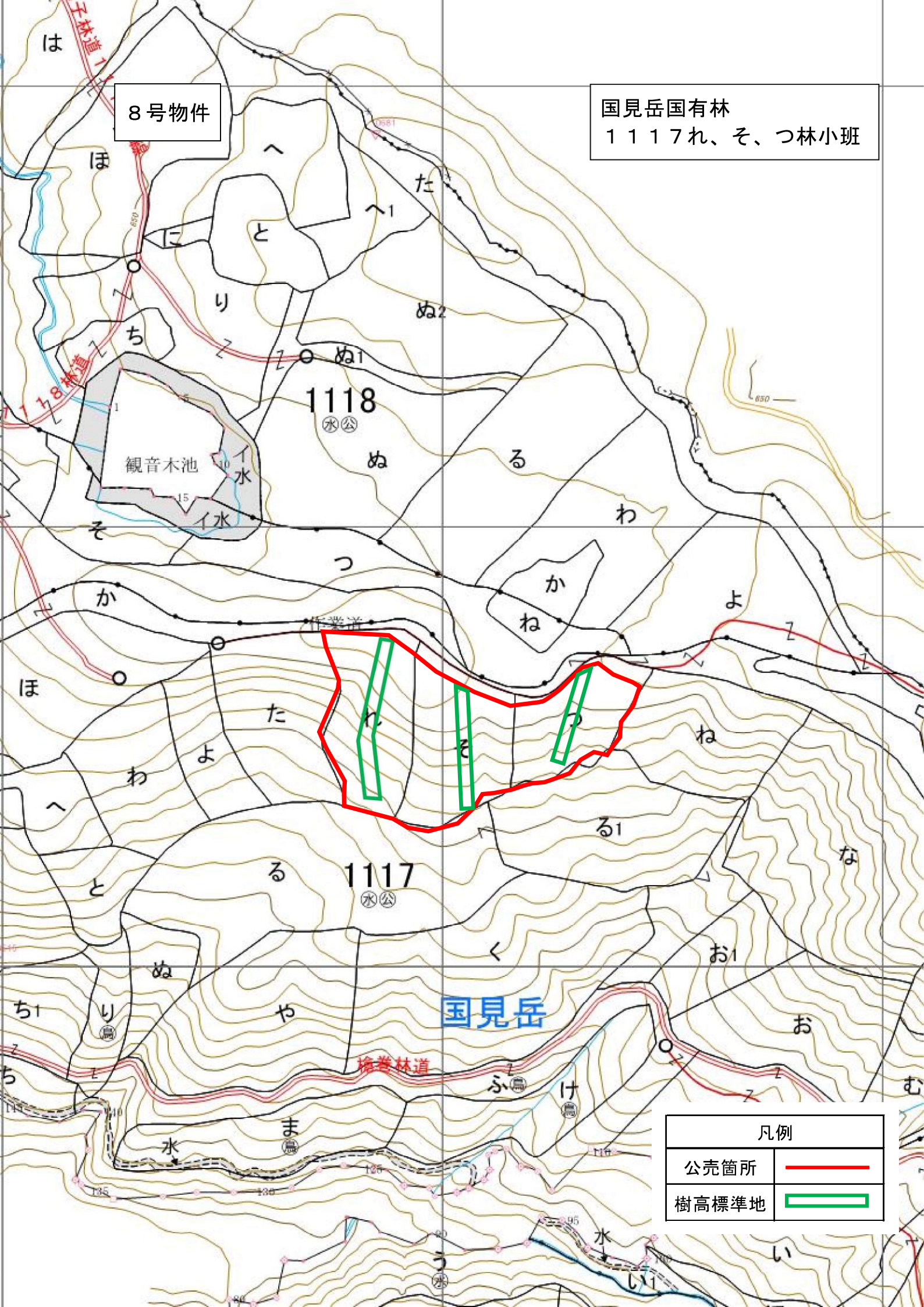
佐賀県

売払番号 8



8号物件

国見岳国有林  
1117れ、そ、つ林小班



観音木池

1118

1117

国見岳

捨巻林道

凡例	
公売箇所	
樹高標準地	

樹 材 種 別 一 覧 表

評定番号 : 05 - 21 - 1  
林班 : 1117

森林事務所 : 世知原森林事務所  
小班 : れ

国有林名 : 国見岳  
伐区 :

樹 種 名	材 種 分 区	生 被 別	態 様 区 分	品 質 区 分	胸 高 直 径	樹 高	本 数	幹 材 積	平 均 単 木 材 積	控 除 有 無
ヒノキ	一般材	生立木	生立木	高齢級	16	13	6	0.78	0.130	無
					18	14	92	16.56	0.180	無
					20	15	334	80.16	0.240	無
					22	15	358	103.82	0.290	無
					22	16	284	88.04	0.310	無
					24	15	297	98.01	0.330	無
					24	16	566	203.76	0.360	無
					26	16	797	326.77	0.410	無
					28	16	410	192.70	0.470	無
					28	17	275	137.50	0.500	無
					30	16	90	47.70	0.530	無
					30	17	290	165.30	0.570	無
					32	17	276	176.64	0.640	無
					34	17	96	68.16	0.710	無
					34	18	47	35.25	0.750	無
					36	17	49	38.22	0.780	無
					36	18	29	24.07	0.830	無
					38	17	18	15.48	0.860	無
					38	18	5	4.60	0.920	無
					38	19	7	6.79	0.970	無
					40	17	9	8.55	0.950	無
					40	18	2	2.02	1.010	無
					40	21	1	1.19	1.190	無
					42	18	5	5.50	1.100	無
					42	20	1	1.23	1.230	無
					44	18	1	1.19	1.190	無
					46	19	1	1.37	1.370	無
				品質計			4,346	1,851.36		
				間・根	18	14	18	3.24	0.180	無
					20	15	69	16.56	0.240	無
					22	15	61	17.69	0.290	無
					22	16	41	12.71	0.310	無
					24	15	35	11.55	0.330	無
					24	16	76	27.36	0.360	無
					26	16	92	37.72	0.410	無

\* 態様計の胸高直径、樹高は、平均胸高直径、平均樹高である。

## 樹 材 種 別 一 覧 表

評定番号 : 05 - 21 - 1  
林班 : 1117

森林事務所 : 世知原森林事務所  
小班 : れ

国有林名 : 国見岳  
伐区 :

樹 種 名	材 種 区 分	生 被 別	態 様 区 分	品 質 区 分	胸 高 直 径	樹 高	本 数	幹 材 積	平 均 単 木 材 積	控 除 有 無
ヒノキ	一般材	生立木	生立木	品質計			392	126.83		
			態様計		26	16	4,738	1,978.19		
		生被計					4,738	1,978.19		
	材種計						4,738	1,978.19		
	低質材	生立木	生立木		14	11	22	1.98	0.090	無
					14	12	35	3.50	0.100	無
					16	13	198	25.74	0.130	無
					18	14	456	82.08	0.180	無
					20	15	456	109.44	0.240	無
					22	15	309	89.61	0.290	無
					22	16	228	70.68	0.310	無
					24	15	96	31.68	0.330	無
					24	16	398	143.28	0.360	無
					26	16	355	145.55	0.410	無
					28	16	137	64.39	0.470	無
					28	17	112	56.00	0.500	無
					30	16	13	6.89	0.530	無
					30	17	112	63.84	0.570	無
					32	17	88	56.32	0.640	無
					34	17	27	19.17	0.710	無
					34	18	17	12.75	0.750	無
					36	17	17	13.26	0.780	無
					36	18	6	4.98	0.830	無
					38	17	10	8.60	0.860	無
					38	18	1	0.92	0.920	無
					38	19	1	0.97	0.970	無
					40	17	6	5.70	0.950	無
					42	18	1	1.10	1.100	無
					44	18	1	1.19	1.190	無
					46	19	1	1.37	1.370	無
				品質計			3,103	1,020.99		
			態様計		22	15	3,103	1,020.99		
		生被計					3,103	1,020.99		
	材種計						3,103	1,020.99		
一樹種計一							7,841	2,999.18		

\* 態様計の胸高直径、樹高は、平均胸高直径、平均樹高である。

樹材種別一覧表

評定番号 : 05 - 21 - 1  
林班 : 1117

森林事務所 : 世知原森林事務所  
小班 : れ

国有林名 : 国見岳  
伐区 :

樹種名	材種分 区分	生被別	態様 区分	品質 区分	胸高 直径	樹高	本数	幹材積	平均 単木材積	控除 有無
ーN計ー							7,841	2,999.18		
ー合計ー							7,841	2,999.18		

\* 態様計の胸高直径、樹高は、平均胸高直径、平均樹高である。