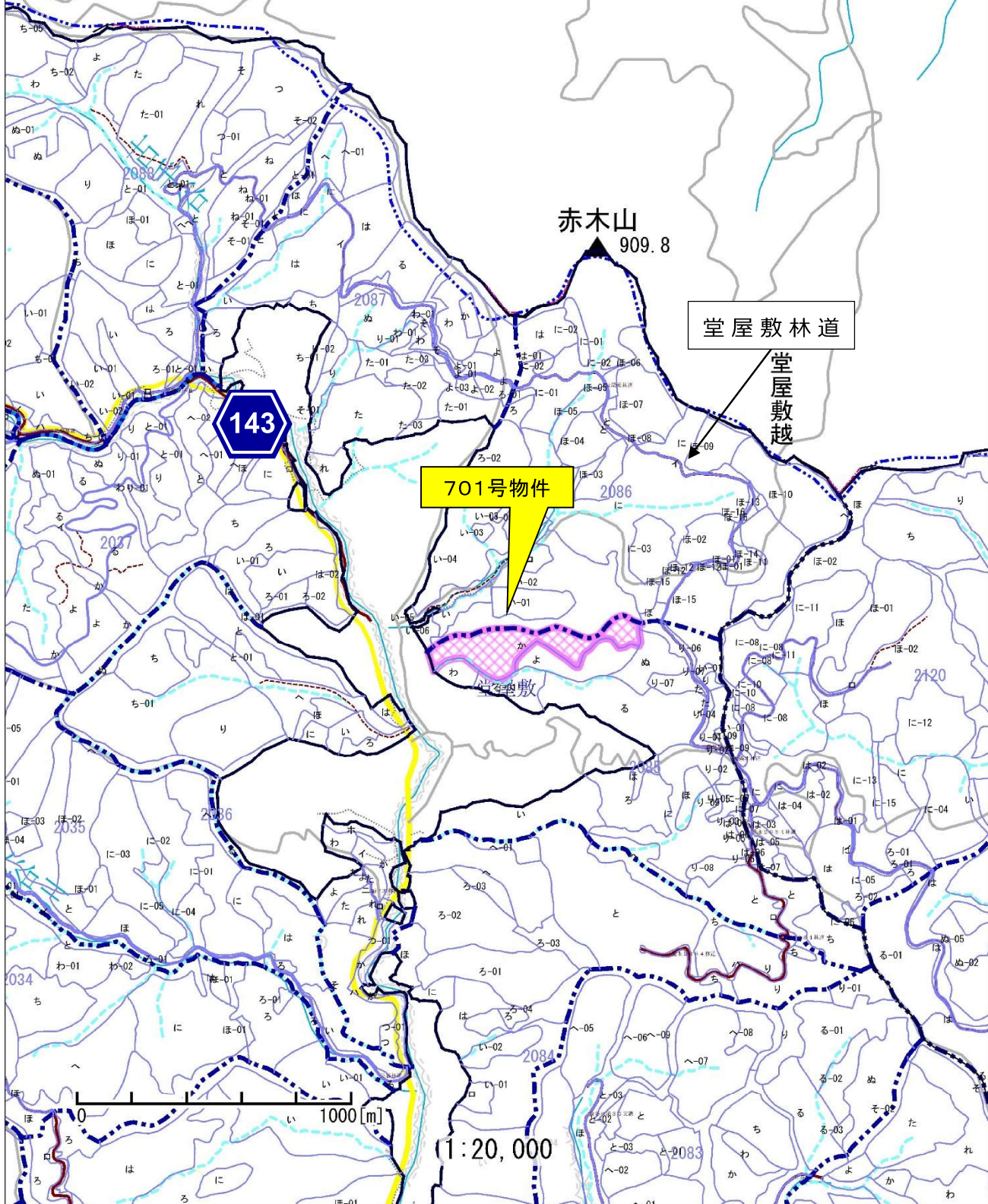
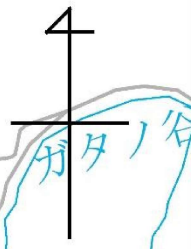


公売箇所位置図

701号物件

重永 国有林 2085か 林小班



143

701号物件

赤木山 909.8

堂屋敷林道

堂屋敷越


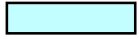

堂屋敷

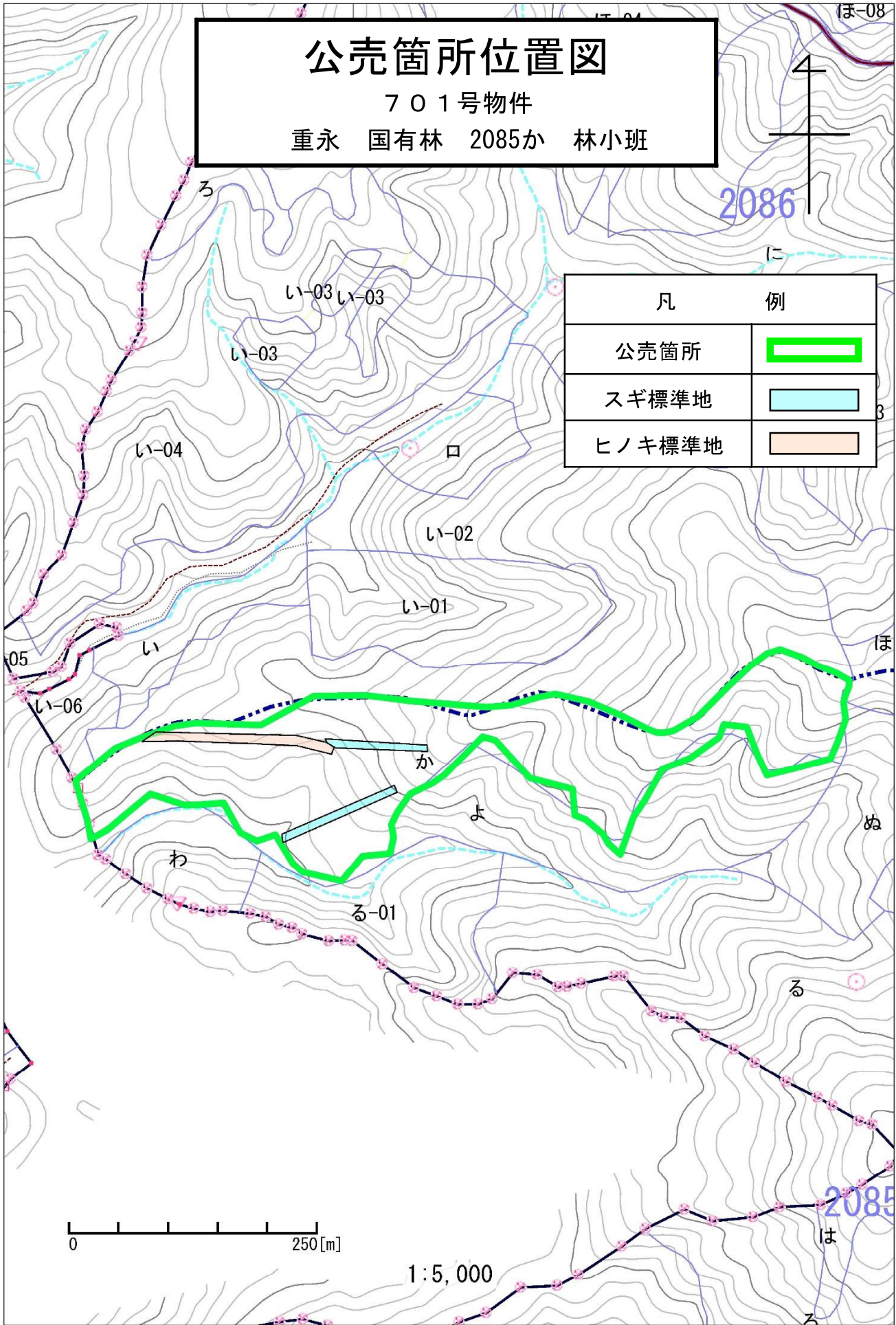
1:20,000

0 1000 [m]

公売箇所位置図

701号物件
重永 国有林 2085か 林小班

凡	例
公売箇所	
スギ標準地	
ヒノキ標準地	



樹 材 種 別 一 覧 表

復命書番号： 04 - 357
林班： 2085

森林事務所： 夏木森林事務所
小班： か

国有林名： 重永
伐区：

樹 種 名	材 種 分 区	生 被 別	態 様 分 区	品 質 分 区	胸 高 直 径	樹 高	本 数	幹 材 積	平 均 木 材 積	控 除 有 無
スギ	一般材	生立木	生立木	高齢級	16	16	32	5.44	0.170	無
					18	17	56	12.32	0.220	無
					20	17	94	25.38	0.270	無
					22	18	139	47.26	0.340	無
					24	21	162	74.52	0.460	無
					26	23	200	118.00	0.590	無
					28	25	223	162.79	0.730	無
					30	27	305	274.50	0.900	無
					32	27	272	269.28	0.990	無
					34	28	291	328.83	1.130	無
					36	28	293	366.25	1.250	無
					38	29	289	407.49	1.410	無
					40	30	277	440.43	1.590	無
					42	30	279	482.67	1.730	無
					44	30	208	386.88	1.860	無
					46	30	182	365.82	2.010	無
					48	31	131	292.13	2.230	無
					50	31	110	261.80	2.380	無
					52	31	92	233.68	2.540	無
					54	31	72	195.12	2.710	無
					56	31	45	129.60	2.880	無
					58	31	37	112.85	3.050	無
					60	31	24	77.52	3.230	無
					62	31	17	57.97	3.410	無
					64	31	14	50.26	3.590	無
					66	31	6	22.68	3.780	無
					68	31	2	7.94	3.970	無
					70	32	3	12.90	4.300	無
					72	32	1	4.51	4.510	無
					76	33	2	10.18	5.090	無
				品質計			3,858	5,237.00		
			態様計		36	27	3,858	5,237.00		
		生被計					3,858	5,237.00		
	材種計						3,858	5,237.00		
	低質材	生立木	生立木		12	14	15	1.35	0.090	無

* 態様計の胸高直径、樹高は、平均胸高直径、平均樹高である。

樹 材 種 別 一 覧 表

復命書番号： 04 - 357
林班： 2085

森林事務所： 夏木森林事務所
小班： か

国有林名： 重永
伐区：

樹 種 名	材 種 分 区	生 被 別	態 様 分 区	品 質 分 区	胸 高 直 径	樹 高	本 数	幹 材 積	平 均 木 材 積	控 除 有 無
スギ	低質材	生立木	生立木		14	15	35	4.20	0.120	無
					16	16	16	2.72	0.170	無
					18	17	12	2.64	0.220	無
					20	17	29	7.83	0.270	無
					22	18	31	10.54	0.340	無
					24	21	25	11.50	0.460	無
					26	23	27	15.93	0.590	無
					28	25	19	13.87	0.730	無
					30	27	9	8.10	0.900	無
					32	27	7	6.93	0.990	無
					34	28	11	12.43	1.130	無
					36	28	9	11.25	1.250	無
					38	29	2	2.82	1.410	無
					40	30	5	7.95	1.590	無
					42	30	4	6.92	1.730	無
					44	30	1	1.86	1.860	無
					46	30	2	4.02	2.010	無
					48	31	2	4.46	2.230	無
					50	31	3	7.14	2.380	無
					52	31	1	2.54	2.540	無
				品質計			265	147.00		
			態様計		24	21	265	147.00		
		生被計					265	147.00		
	材種計						265	147.00		
一樹種計一							4,123	5,384.00		
ヒノキ	一般材	生立木	生立木	高齢級	16	16	111	18.87	0.170	無
					18	17	171	37.62	0.220	無
					20	18	278	80.62	0.290	無
					22	18	324	113.40	0.350	無
					24	18	338	135.20	0.400	無
					26	19	295	144.55	0.490	無
					28	19	218	122.08	0.560	無
					30	19	168	107.52	0.640	無
					32	20	99	75.24	0.760	無
					34	21	73	64.97	0.890	無

* 態様計の胸高直径、樹高は、平均胸高直径、平均樹高である。

樹 材 種 別 一 覧 表

復命書番号： 04 - 357
林班： 2085

森林事務所： 夏木森林事務所
小班： か

国有林名： 重永
伐区：

樹 種 名	材 種 区 分	生 被 別	態 様 区 分	品 質 区 分	胸 高 直 径	樹 高	本 数	幹 材 積	平 均 単 木 材 積	控 除 有 無
ヒノキ	一般材	生立木	生立木	高齢級	36	21	30	29.40	0.980	無
					38	21	15	16.20	1.080	無
					40	21	9	10.71	1.190	無
					42	21	3	3.90	1.300	無
					44	23	1	1.55	1.550	無
				品質計			2,133	961.83		
				間・根	16	16	1	0.17	0.170	無
					18	17	7	1.54	0.220	無
					20	18	7	2.03	0.290	無
					22	18	10	3.50	0.350	無
					24	18	21	8.40	0.400	無
					26	19	12	5.88	0.490	無
				品質計			58	21.52		
			態様計		24	18	2,191	983.35		
		生被計					2,191	983.35		
	材種計						2,191	983.35		
	低質材	生立木	生立木		10	9	12	0.48	0.040	無
					12	11	56	3.92	0.070	無
					14	13	93	9.30	0.100	無
					16	16	96	16.32	0.170	無
					18	17	117	25.74	0.220	無
					20	18	100	29.00	0.290	無
					22	18	92	32.20	0.350	無
					24	18	74	29.60	0.400	無
					26	19	50	24.50	0.490	無
					28	19	42	23.52	0.560	無
					30	19	29	18.56	0.640	無
					32	20	18	13.68	0.760	無
					36	21	6	5.88	0.980	無
					38	21	2	2.16	1.080	無
					40	21	2	2.38	1.190	無
					42	21	1	1.30	1.300	無
				品質計			790	238.54		
			態様計		20	17	790	238.54		
		生被計					790	238.54		

* 態様計の胸高直径、樹高は、平均胸高直径、平均樹高である。

樹 材 種 別 一 覧 表

復命書番号： 04 - 357
林班： 2085

森林事務所： 夏木森林事務所
小班： か

国有林名： 重永
伐区：

樹 種 名	材 種 区 分	生 被 別	態 様 区 分	品 質 区 分	胸 高 直 径	樹 高	本 数	幹 材 積	平 均 単 木 材 積	控 除 有 無
ヒノキ	材種計						790	238.54		
ー樹種計ー							2,981	1,221.89		
アカマツ	一般材	生立木	生立木		32	17	1	0.61	0.610	無
					38	18	1	0.88	0.880	無
					40	18	1	0.97	0.970	無
					42	18	1	1.06	1.060	無
					44	18	1	1.16	1.160	無
					48	18	1	1.37	1.370	無
					50	18	1	1.48	1.480	無
					50	21	1	1.69	1.690	無
					54	19	1	1.79	1.790	無
					54	24	1	2.19	2.190	無
				品質計			10	13.20		
			態様計		44	19	10	13.20		
		生被計					10	13.20		
	材種計						10	13.20		
	低質材	生立木	生立木		16	12	1	0.13	0.130	無
					16	15	1	0.15	0.150	無
					18	14	3	0.54	0.180	無
					20	14	2	0.44	0.220	無
					20	15	1	0.23	0.230	無
					20	16	1	0.25	0.250	無
					22	14	2	0.52	0.260	無
					22	17	1	0.30	0.300	無
					24	15	2	0.64	0.320	無
					24	16	1	0.34	0.340	無
					24	18	2	0.74	0.370	無
					26	14	1	0.35	0.350	無
					26	15	1	0.37	0.370	無
					26	17	1	0.41	0.410	無
					28	16	5	2.25	0.450	無
					28	17	1	0.47	0.470	無
					30	15	1	0.48	0.480	無
					30	16	1	0.51	0.510	無
					30	19	1	0.59	0.590	無

* 態様計の胸高直径、樹高は、平均胸高直径、平均樹高である。

樹 材 種 別 一 覧 表

復命書番号： 04 - 357
林班： 2085

森林事務所： 夏木森林事務所
小班： か

国有林名： 重永
伐区：

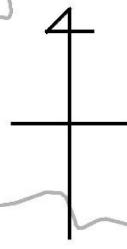
樹 種 名	材 種 分 区	生 被 別	態 様 分 区	品 質 分 区	胸 高 直 径	樹 高	本 数	幹 材 積	平 均 木 材 積	控 除 有 無
アカマツ	低質材	生立木	生立木		32	16	4	2.32	0.580	無
					32	17	1	0.61	0.610	無
					32	19	1	0.67	0.670	無
					34	16	1	0.65	0.650	無
					34	17	2	1.36	0.680	無
					34	18	2	1.44	0.720	無
					34	19	1	0.75	0.750	無
					36	17	2	1.52	0.760	無
					36	18	1	0.80	0.800	無
					38	17	1	0.84	0.840	無
					38	18	1	0.88	0.880	無
					38	19	1	0.92	0.920	無
					40	18	1	0.97	0.970	無
					40	21	1	1.11	1.110	無
					42	17	1	1.01	1.010	無
					42	19	2	2.24	1.120	無
					44	18	1	1.16	1.160	無
					44	19	1	1.22	1.220	無
					46	19	1	1.32	1.320	無
					46	20	1	1.38	1.380	無
					48	21	1	1.56	1.560	無
					50	21	1	1.69	1.690	無
					50	22	1	1.76	1.760	無
					52	22	1	1.89	1.890	無
					58	24	1	2.51	2.510	無
				品質計			61	42.29		
			態様計		32	17	61	42.29		
		生被計					61	42.29		
	材種計						61	42.29		
一樹種計一							71	55.49		
一N計一							7,175	6,661.38		
一合計一							7,175	6,661.38		

* 態様計の胸高直径、樹高は、平均胸高直径、平均樹高である。

公売箇所位置図

702号物件

八久保 国有林 211る・ぬ・わ 林小班



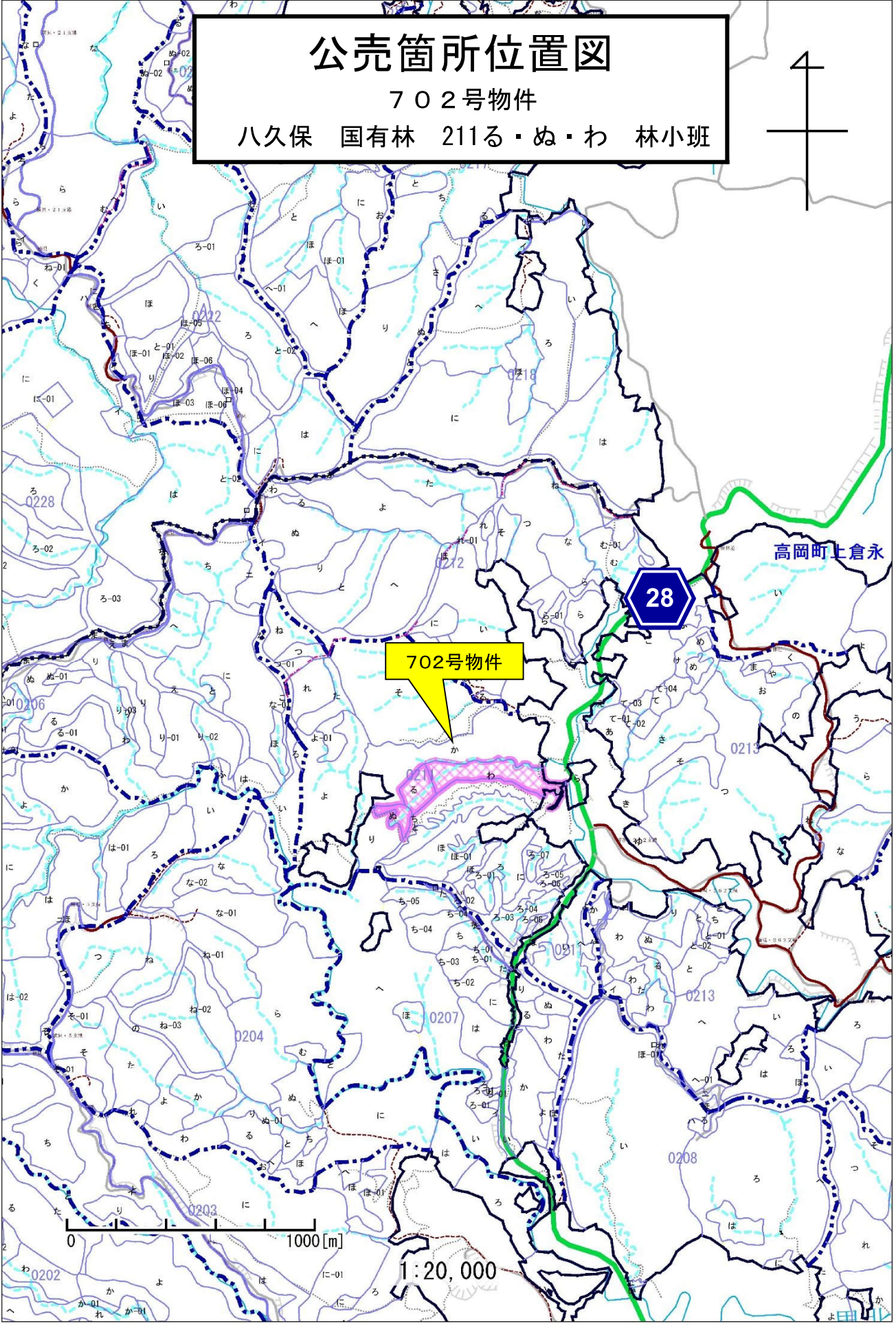
702号物件

28

高岡町上倉永

0 1000 [m]

1:20,000

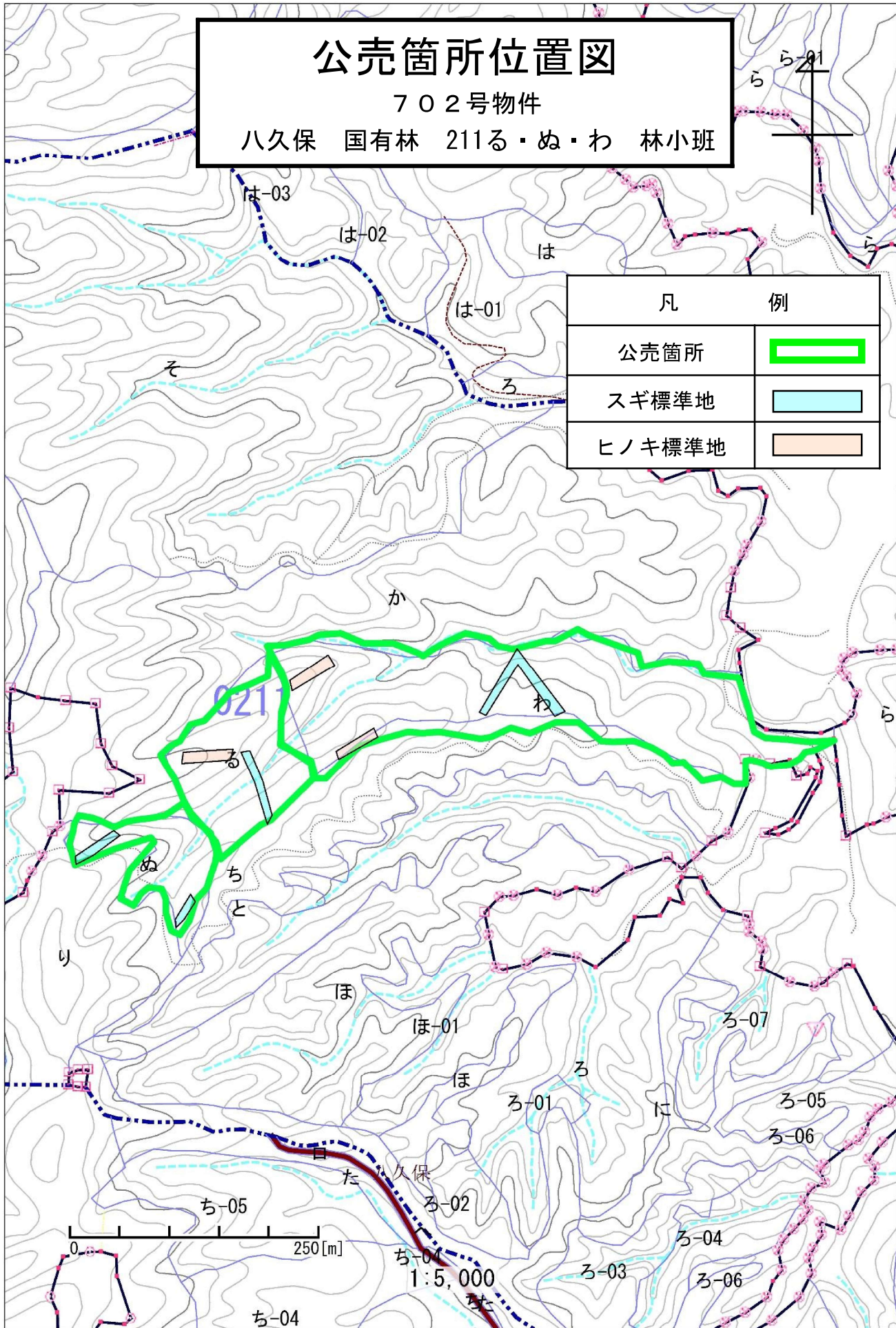


公売箇所位置図

702号物件

八久保 国有林 211る・ぬ・わ 林小班

凡	例
公売箇所	
スギ標準地	
ヒノキ標準地	



樹 材 種 別 一 覧 表

復命書番号： 04 - 316
林班： 211

森林事務所： 屋敷森林事務所
小班： る

国有林名： 八久保
伐区：

樹 種 名	材 種 分 区	生 被 別	態 様 分 区	品 質 分 区	胸 高 直 径	樹 高	本 数	幹 材 積	平 均 単 木 材 積	控 除 有 無
スギ	一般材	生立木	生立木	高齢級	18	16	1	0.21	0.210	無
					20	16	12	3.00	0.250	無
					22	17	30	9.60	0.320	無
					24	19	58	24.36	0.420	無
					26	20	72	36.72	0.510	無
					28	22	118	75.52	0.640	無
					30	23	100	76.00	0.760	無
					32	24	134	117.92	0.880	無
					34	25	102	103.02	1.010	無
					36	25	86	95.46	1.110	無
					38	26	60	76.20	1.270	無
					40	26	43	59.34	1.380	無
					42	27	36	55.80	1.550	無
					44	28	27	46.98	1.740	無
					46	28	17	31.96	1.880	無
					48	29	10	20.80	2.080	無
					50	28	12	25.80	2.150	無
					52	29	6	14.28	2.380	無
					54	30	2	5.24	2.620	無
					56	28	2	5.20	2.600	無
					58	29	1	2.86	2.860	無
					62	27	1	2.97	2.970	無
					66	30	1	3.66	3.660	無
					68	31	1	3.97	3.970	無
				品質計			932	896.87		
			態様計		32	24	932	896.87		
		生被計					932	896.87		
	材種計						932	896.87		
	低質材	生立木	生立木		16	14	2	0.30	0.150	無
					18	16	5	1.05	0.210	無
					20	16	10	2.50	0.250	無
					22	17	6	1.92	0.320	無
					24	19	13	5.46	0.420	無
					26	20	15	7.65	0.510	無
					28	22	12	7.68	0.640	無

* 態様計の胸高直径、樹高は、平均胸高直径、平均樹高である。

樹 材 種 別 一 覧 表

復命書番号： 04 - 316
林班： 211

森林事務所： 屋敷森林事務所
小班： る

国有林名： 八久保
伐区：

樹 種 名	材 種 分 区	生 被 別	態 様 分 区	品 質 分 区	胸 高 直 径	樹 高	本 数	幹 材 積	平 均 木 材 積	控 除 有 無
スギ	低質材	生立木	生立木		30	23	5	3.80	0.760	無
					32	24	5	4.40	0.880	無
					34	25	2	2.02	1.010	無
					36	25	2	2.22	1.110	無
					38	26	3	3.81	1.270	無
					40	26	3	4.14	1.380	無
					42	27	3	4.65	1.550	無
					48	29	1	2.08	2.080	無
				品質計			87	53.68		
			態様計		26	20	87	53.68		
		生被計					87	53.68		
	材種計						87	53.68		
一樹種計一							1,019	950.55		
ヒノキ	一般材	生立木	生立木	高齢級	18	15	9	1.80	0.200	無
					20	15	10	2.40	0.240	無
					22	15	19	5.51	0.290	無
					24	16	33	11.88	0.360	無
					26	17	45	19.80	0.440	無
					28	17	29	14.50	0.500	無
					30	18	25	15.00	0.600	無
					32	18	13	8.84	0.680	無
					34	18	8	6.00	0.750	無
					36	18	3	2.49	0.830	無
					38	18	2	1.84	0.920	無
				品質計			196	90.06		
				間・根	20	15	1	0.24	0.240	無
					22	15	3	0.87	0.290	無
					24	16	6	2.16	0.360	無
					26	17	7	3.08	0.440	無
				品質計			17	6.35		
			態様計		26	17	213	96.41		
		生被計					213	96.41		
	材種計						213	96.41		
	低質材	生立木	生立木		16	15	9	1.44	0.160	無
					18	15	24	4.80	0.200	無

* 態様計の胸高直径、樹高は、平均胸高直径、平均樹高である。

樹 材 種 別 一 覧 表

復命書番号： 04 - 318
林班： 211

森林事務所： 屋敷森林事務所
小班： む

国有林名： 八久保
伐区：

樹 種 名	材 種 分 区	生 被 別	態 様 分 区	品 質 分 区	胸 高 直 径	樹 高	本 数	幹 材 積	平 均 単 木 材 積	控 除 有 無
スギ	一般材	生立木	生立木	高齢級	18	16	1	0.21	0.210	無
					20	16	2	0.50	0.250	無
					22	17	8	2.56	0.320	無
					24	19	19	7.98	0.420	無
					26	21	36	19.08	0.530	無
					28	22	47	30.08	0.640	無
					30	24	39	30.81	0.790	無
					32	25	44	40.48	0.920	無
					34	25	45	45.45	1.010	無
					36	25	39	43.29	1.110	無
					38	26	49	62.23	1.270	無
					40	26	41	56.58	1.380	無
					42	27	36	55.80	1.550	無
					44	27	19	31.92	1.680	無
					46	27	21	38.01	1.810	無
					48	28	17	34.17	2.010	無
					50	29	8	17.84	2.230	無
					52	29	13	30.94	2.380	無
					54	29	6	15.24	2.540	無
					56	30	10	27.90	2.790	無
					58	30	4	11.80	2.950	無
					60	29	1	3.02	3.020	無
					62	31	2	6.82	3.410	無
					64	31	1	3.59	3.590	無
					68	32	1	4.10	4.100	無
				品質計			509	620.40		
			態様計		36	25	509	620.40		
		生被計					509	620.40		
	材種計						509	620.40		
	低質材	生立木	生立木		16	14	2	0.30	0.150	無
					18	16	3	0.63	0.210	無
					20	16	2	0.50	0.250	無
					22	17	3	0.96	0.320	無
					24	19	2	0.84	0.420	無
					26	21	4	2.12	0.530	無

* 態様計の胸高直径、樹高は、平均胸高直径、平均樹高である。

樹 材 種 別 一 覧 表

復命書番号： 04 - 318
林班： 211

森林事務所： 屋敷森林事務所
小班： ぬ

国有林名： 八久保
伐区：

樹種名	材種分	生被別	態様分	品質分	胸高直径	樹高	本数	幹材積	平均木材積	控除有無
スギ	低質材	生立木	生立木		28	22	7	4.48	0.640	無
					30	24	3	2.37	0.790	無
					32	25	4	3.68	0.920	無
					34	25	4	4.04	1.010	無
					36	25	4	4.44	1.110	無
					38	26	2	2.54	1.270	無
					40	26	2	2.76	1.380	無
					42	27	3	4.65	1.550	無
					50	29	1	2.23	2.230	無
					60	29	1	3.02	3.020	無
				品質計			47	39.56		
			態様計		30	22	47	39.56		
		生被計					47	39.56		
	材種計						47	39.56		
一樹種計一							556	659.96		
ヒノキ	一般材	生立木	生立木	高齢級	18	15	5	1.00	0.200	無
					20	15	11	2.64	0.240	無
					22	15	16	4.64	0.290	無
					24	16	21	7.56	0.360	無
					26	17	12	5.28	0.440	無
					28	17	14	7.00	0.500	無
					30	18	5	3.00	0.600	無
					32	18	1	0.68	0.680	無
					34	18	2	1.50	0.750	無
				品質計			87	33.30		
			態様計		24	16	87	33.30		
		生被計					87	33.30		
	材種計						87	33.30		
	低質材	生立木	生立木		14	13	1	0.10	0.100	無
					16	15	2	0.32	0.160	無
					18	15	5	1.00	0.200	無
					20	15	5	1.20	0.240	無
					22	15	4	1.16	0.290	無
					24	16	2	0.72	0.360	無
					26	17	2	0.88	0.440	無

* 態様計の胸高直径、樹高は、平均胸高直径、平均樹高である。

樹 材 種 別 一 覧 表

復命書番号： 04 - 320
林班： 211

森林事務所： 屋敷森林事務所
小班： わ

国有林名： 八久保
伐区：

樹 種 名	材 種 分 区	生 被 別	態 様 分 区	品 質 分 区	胸 高 直 径	樹 高	本 数	幹 材 積	平 均 単 木 材 積	控 除 有 無
スギ	一般材	生立木	生立木	高齢級	18	17	12	2.64	0.220	無
					20	18	47	13.16	0.280	無
					22	19	89	32.04	0.360	無
					24	21	185	85.10	0.460	無
					26	22	270	151.20	0.560	無
					28	23	300	201.00	0.670	無
					30	24	307	242.53	0.790	無
					32	24	331	291.28	0.880	無
					34	25	302	305.02	1.010	無
					36	25	252	279.72	1.110	無
					38	26	220	279.40	1.270	無
					40	27	157	224.51	1.430	無
					42	28	147	236.67	1.610	無
					44	28	123	214.02	1.740	無
					46	28	84	157.92	1.880	無
					48	28	47	94.47	2.010	無
					50	29	45	100.35	2.230	無
					52	29	31	73.78	2.380	無
					54	30	15	39.30	2.620	無
					56	30	13	36.27	2.790	無
					58	31	1	3.05	3.050	無
					60	30	5	15.60	3.120	無
					62	31	2	6.82	3.410	無
				品質計			2,985	3,085.85		
			態様計		34	24	2,985	3,085.85		
		生被計					2,985	3,085.85		
	材種計						2,985	3,085.85		
	低質材	生立木	生立木		12	13	2	0.16	0.080	無
					14	14	7	0.77	0.110	無
					16	15	11	1.76	0.160	無
					18	17	16	3.52	0.220	無
					20	18	24	6.72	0.280	無
					22	19	35	12.60	0.360	無
					24	21	38	17.48	0.460	無
					26	22	24	13.44	0.560	無

* 態様計の胸高直径、樹高は、平均胸高直径、平均樹高である。

樹 材 種 別 一 覧 表

復命書番号： 04 - 320
林班： 211

森林事務所： 屋敷森林事務所
小班： わ

国有林名： 八久保
伐区：

樹 種 名	材 種 分 区	生 被 別	態 様 分 区	品 質 分 区	胸 高 直 径	樹 高	本 数	幹 材 積	平 均 木 材 積	控 除 有 無
スギ	低質材	生立木	生立木		28	23	34	22.78	0.670	無
					30	24	9	7.11	0.790	無
					32	24	12	10.56	0.880	無
					34	25	12	12.12	1.010	無
					36	25	4	4.44	1.110	無
					38	26	4	5.08	1.270	無
					40	27	1	1.43	1.430	無
					42	28	2	3.22	1.610	無
					44	28	2	3.48	1.740	無
					46	28	1	1.88	1.880	無
					56	30	1	2.79	2.790	無
				品質計			239	131.34		
			態様計		24	21	239	131.34		
		生被計					239	131.34		
	材種計						239	131.34		
一樹種計一							3,224	3,217.19		
ヒノキ	一般材	生立木	生立木	高齢級	18	13	9	1.53	0.170	無
					20	14	33	7.26	0.220	無
					22	15	50	14.50	0.290	無
					24	16	51	18.36	0.360	無
					26	16	67	27.47	0.410	無
					28	17	49	24.50	0.500	無
					30	18	35	21.00	0.600	無
					32	18	23	15.64	0.680	無
					34	19	16	12.80	0.800	無
					36	20	5	4.65	0.930	無
					38	20	1	1.03	1.030	無
				品質計			339	148.74		
			間・根		18	13	1	0.17	0.170	無
					22	15	2	0.58	0.290	無
					24	16	6	2.16	0.360	無
					26	16	2	0.82	0.410	無
				品質計			11	3.73		
			態様計		26	16	350	152.47		
		生被計					350	152.47		

* 態様計の胸高直径、樹高は、平均胸高直径、平均樹高である。

樹 材 種 別 一 覧 表

復命書番号 : 04 - 320
林班 : 211

森林事務所 : 屋敷森林事務所
小班 : わ

国有林名 : 八久保
伐区 :

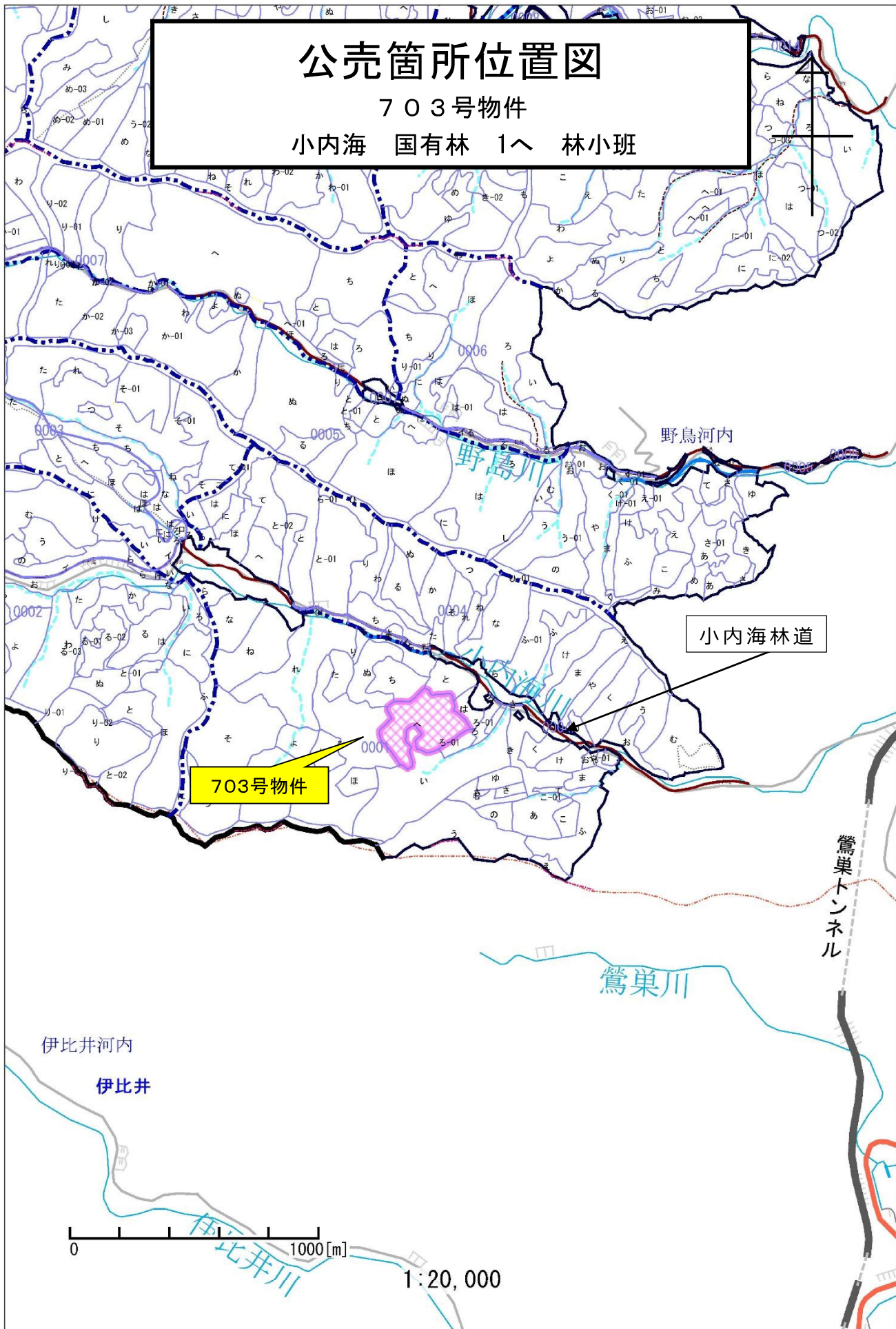
樹種名	材種分	生被別	態様分	品質分	胸高直径	樹高	本数	幹材積	平均木材積	控除有無
ヒノキ	材種計						350	152.47		
ヒノキ	低質材	生立木	生立木		12	7	1	0.04	0.040	無
					14	10	9	0.72	0.080	無
					16	12	29	3.48	0.120	無
					18	13	45	7.65	0.170	無
					20	14	38	8.36	0.220	無
					22	15	33	9.57	0.290	無
					24	16	33	11.88	0.360	無
					26	16	22	9.02	0.410	無
					28	17	16	8.00	0.500	無
					32	18	3	2.04	0.680	無
					34	19	1	0.80	0.800	無
				品質計			230	61.56		
			態様計		20	14	230	61.56		
		生被計					230	61.56		
	材種計						230	61.56		
— 樹種計 —							580	214.03		
— N 計 —							3,804	3,431.22		
— 合計 —							3,804	3,431.22		

* 態様計の胸高直径、樹高は、平均胸高直径、平均樹高である。

公売箇所位置図


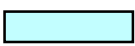
703号物件

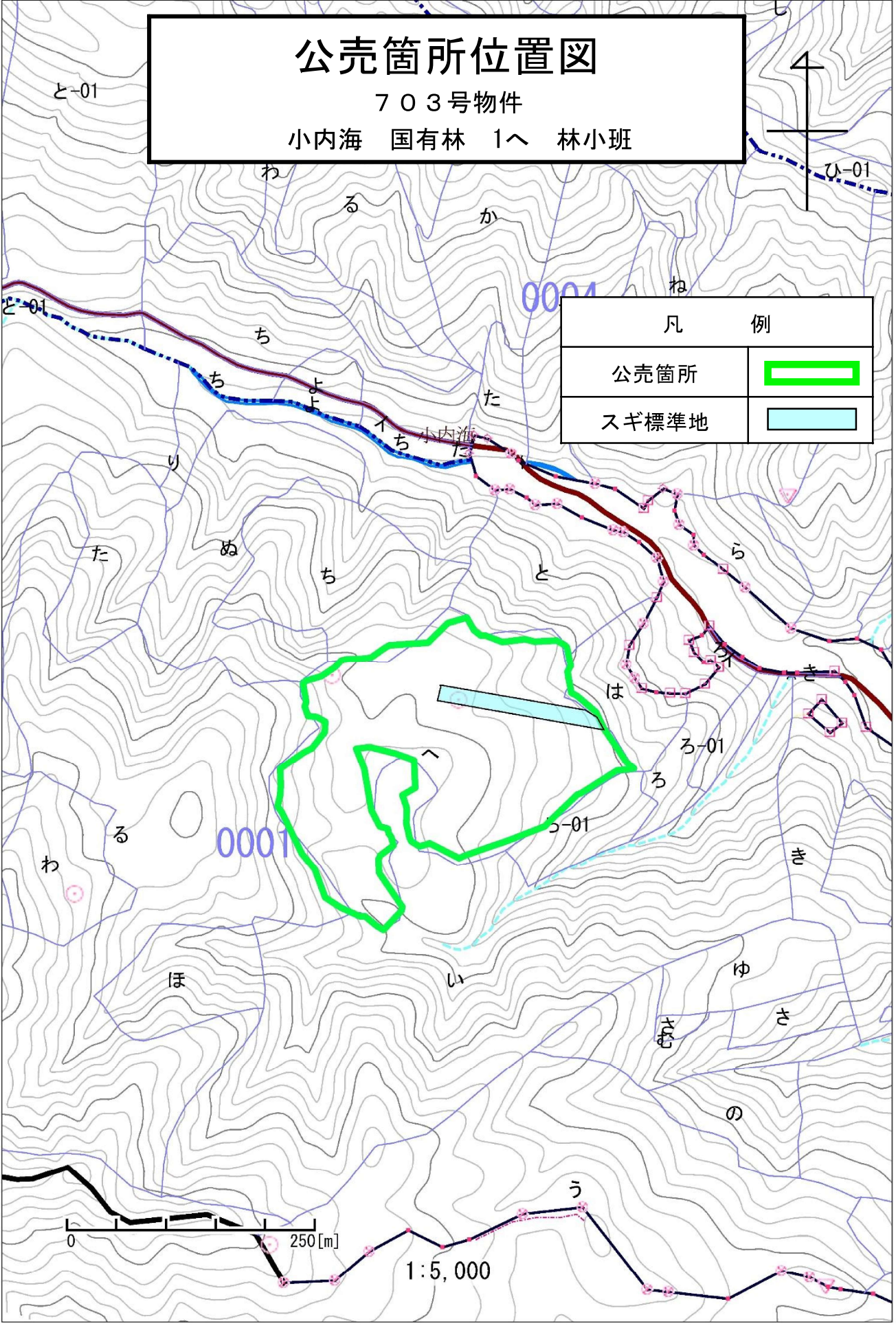
小内海 国有林 1へ 林小班



公売箇所位置図

703号物件
小内海 国有林 1へ 林小班

凡 例	
公売箇所	
スギ標準地	



樹 材 種 別 一 覧 表

復命書番号： 04 - 253
林班： 1

森林事務所： 内海森林事務所
小班： へ

国有林名： 小内海
伐区：

樹 種 名	材 種 分 区	生 被 別	態 様 分 区	品 質 分 区	胸 高 直 径	樹 高	本 数	幹 材 積	平 均 単 木 材 積	控 除 有 無
スギ	一般材	生立木	生立木	高齢級	18	15	4	0.76	0.190	無
					20	17	26	7.02	0.270	無
					22	19	57	20.52	0.360	無
					24	20	104	45.76	0.440	無
					26	21	160	84.80	0.530	無
					28	22	240	153.60	0.640	無
					30	23	322	244.72	0.760	無
					32	24	389	342.32	0.880	無
					34	24	460	446.20	0.970	無
					36	25	474	526.14	1.110	無
					38	25	509	620.98	1.220	無
					40	25	472	627.76	1.330	無
					42	25	403	580.32	1.440	無
					44	26	347	562.14	1.620	無
					46	26	335	582.90	1.740	無
					48	28	223	448.23	2.010	無
					50	28	162	348.30	2.150	無
					52	28	119	273.70	2.300	無
					54	28	78	191.10	2.450	無
					56	29	54	145.26	2.690	無
					58	29	44	125.84	2.860	無
					60	29	29	87.58	3.020	無
					62	29	16	51.04	3.190	無
					64	29	13	43.68	3.360	無
					66	30	1	3.66	3.660	無
					68	30	1	3.85	3.850	無
					70	32	1	4.30	4.300	無
					72	32	2	9.02	4.510	無
					80	32	1	5.37	5.370	無
				品質計			5,046	6,586.87		
			態様計		38	25	5,046	6,586.87		
		生被計					5,046	6,586.87		
	材種計						5,046	6,586.87		
	低質材	生立木	生立木		14	13	1	0.11	0.110	無
					16	13	9	1.17	0.130	無

* 態様計の胸高直径、樹高は、平均胸高直径、平均樹高である。

樹材種別一覧表

復命書番号： 04 - 253
林班： 1

森林事務所： 内海森林事務所
小班： へ

国有林名： 小内海
伐区：

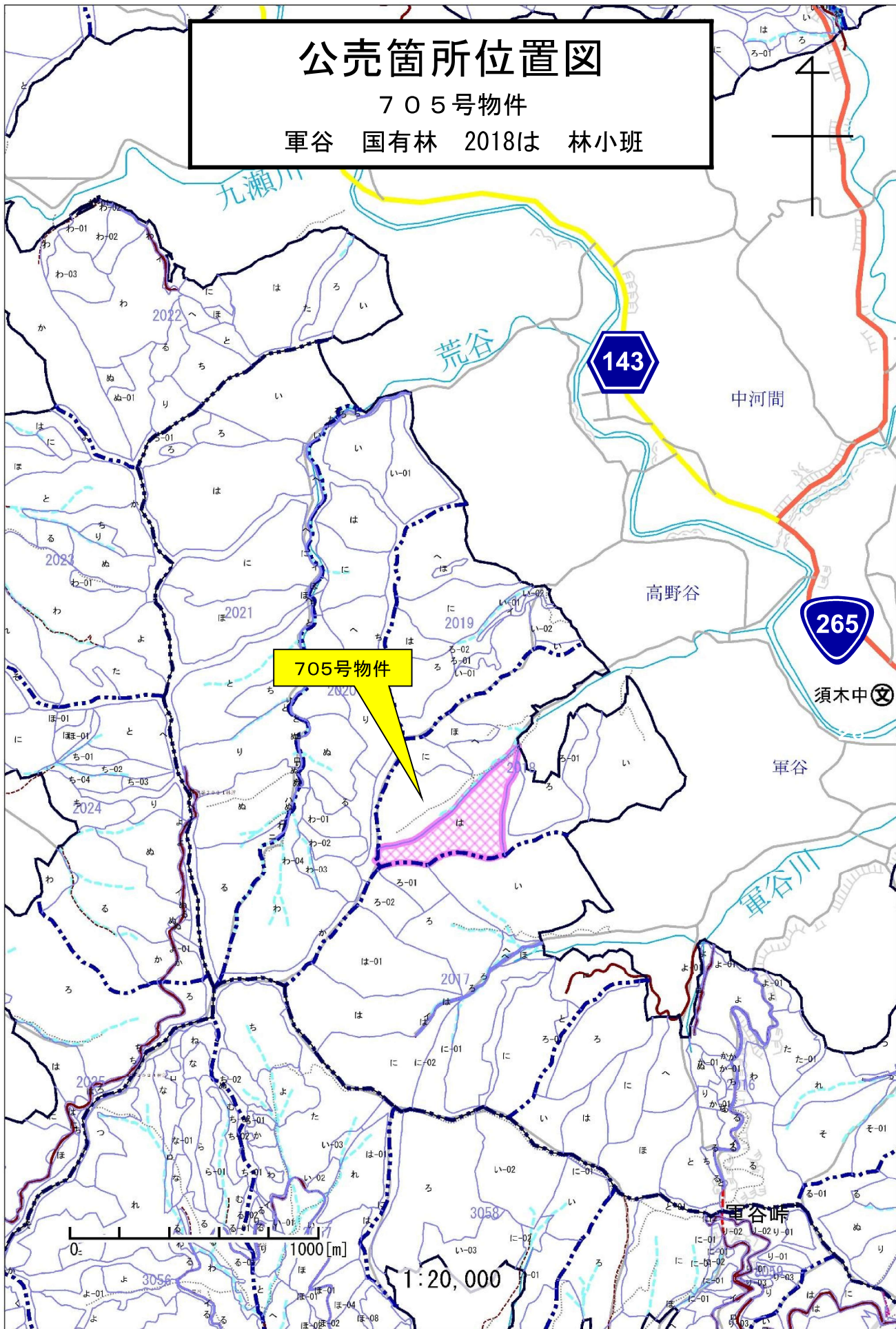
樹種名	材種分	生被別	態様分	品質分	胸高直径	樹高	本数	幹材積	平均単木材積	控除有無
スギ	低質材	生立木	生立木		18	15	31	5.89	0.190	無
					20	17	63	17.01	0.270	無
					22	19	81	29.16	0.360	無
					24	20	69	30.36	0.440	無
					26	21	59	31.27	0.530	無
					28	22	58	37.12	0.640	無
					30	23	43	32.68	0.760	無
					32	24	36	31.68	0.880	無
					34	24	25	24.25	0.970	無
					36	25	17	18.87	1.110	無
					38	25	18	21.96	1.220	無
					40	25	11	14.63	1.330	無
					42	25	12	17.28	1.440	無
					44	26	10	16.20	1.620	無
					46	26	3	5.22	1.740	無
					48	28	3	6.03	2.010	無
					50	28	3	6.45	2.150	無
					52	28	2	4.60	2.300	無
					54	28	1	2.45	2.450	無
					60	29	1	3.02	3.020	無
				品質計			556	357.41		
			態様計		28	21	556	357.41		
		生被計					556	357.41		
	材種計						556	357.41		
－樹種計－							5,602	6,944.28		
－N計－							5,602	6,944.28		
－合計－							5,602	6,944.28		

* 態様計の胸高直径、樹高は、平均胸高直径、平均樹高である。

公売箇所位置図

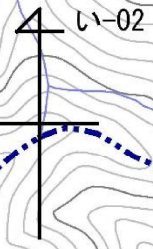
705号物件

軍谷 国有林 2018は 林小班



公売箇所位置図

705号物件
軍谷 国有林 2018は 林小班



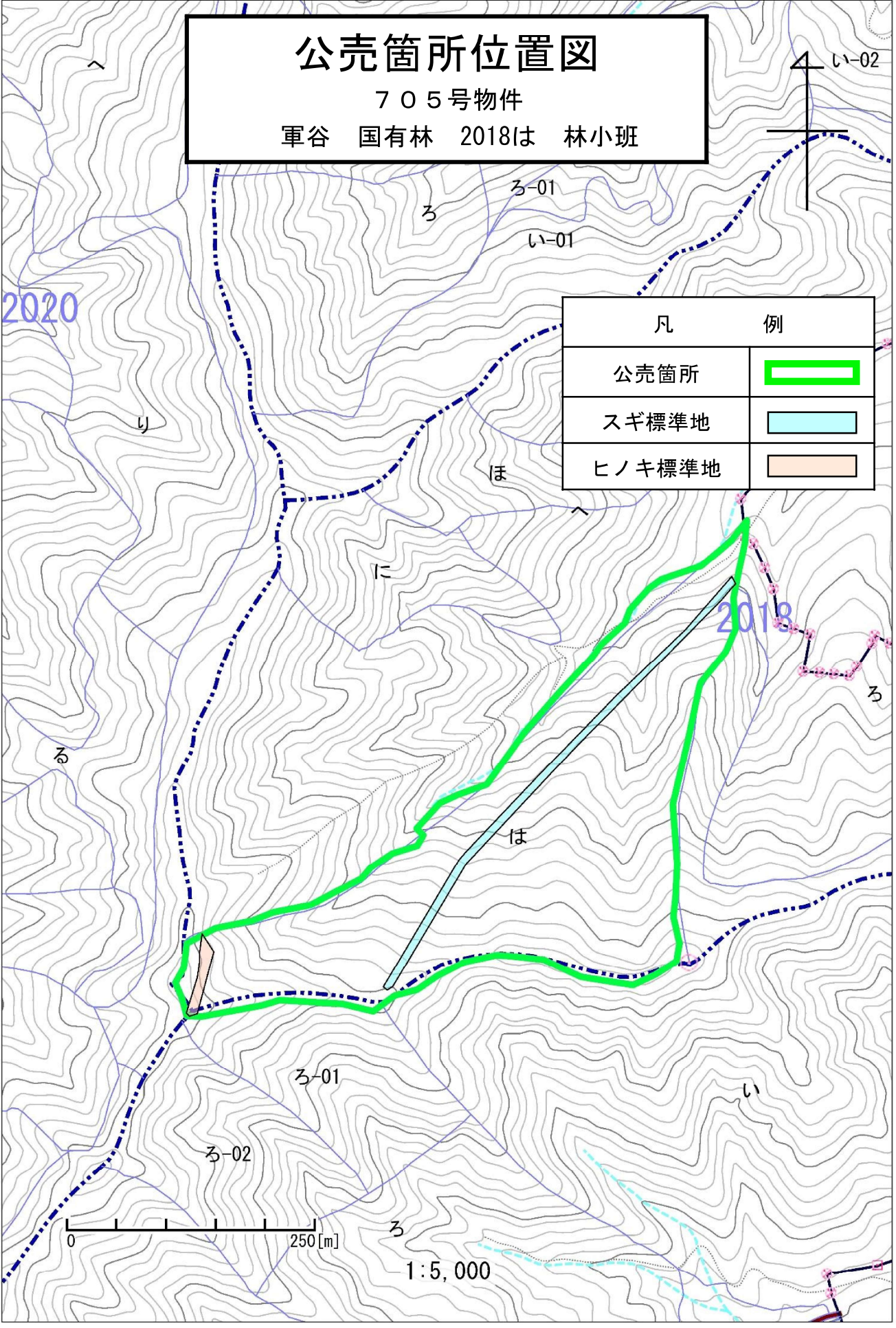
凡	例
公売箇所	
スギ標準地	
ヒノキ標準地	

2020

2018



1:5,000



樹 材 種 別 一 覧 表

復命書番号： 04 - 342
林班： 2018

森林事務所： 原森林事務所
小班： は

国有林名： 軍谷
伐区：

樹 種 名	材 種 分 区	生 被 別	態 様 区 分	品 質 区 分	胸 高 直 径	樹 高	本 数	幹 材 積	平 均 木 材 積	控 除 有 無
スギ	一般材	生立木	生立木	高齢級	16	14	36	5.40	0.150	無
					18	16	170	35.70	0.210	無
					20	18	390	109.20	0.280	無
					22	20	620	229.40	0.370	無
					24	21	754	346.84	0.460	無
					26	22	800	448.00	0.560	無
					28	24	843	590.10	0.700	無
					30	25	791	656.53	0.830	無
					32	26	700	665.00	0.950	無
					34	26	650	682.50	1.050	無
					36	27	531	637.20	1.200	無
					38	28	409	556.24	1.360	無
					40	29	312	480.48	1.540	無
					42	30	260	449.80	1.730	無
					44	30	186	345.96	1.860	無
					46	30	170	341.70	2.010	無
					48	30	97	208.55	2.150	無
					50	31	60	142.80	2.380	無
					52	31	36	91.44	2.540	無
					54	32	28	78.12	2.790	無
					56	32	21	62.37	2.970	無
					58	32	19	59.85	3.150	無
					60	32	9	29.97	3.330	無
					62	32	3	10.56	3.520	無
					64	32	3	11.13	3.710	無
					66	32	1	3.90	3.900	無
					68	32	1	4.10	4.100	無
					72	33	1	4.65	4.650	無
					74	33	1	4.87	4.870	無
					76	33	1	5.09	5.090	無
					84	34	1	6.19	6.190	無
				品質計			7,904	7,303.64		
				間・根	16	14	2	0.30	0.150	無
					18	16	16	3.36	0.210	無
					20	18	53	14.84	0.280	無

* 態様計の胸高直径、樹高は、平均胸高直径、平均樹高である。

樹 材 種 別 一 覧 表

復命書番号： 04 - 342
林班： 2018

森林事務所： 原森林事務所
小班： は

国有林名： 軍谷
伐区：

樹 種 名	材 種 区 分	生 被 別	態 様 区 分	品 質 区 分	胸 高 直 径	樹 高	本 数	幹 材 積	平 均 単 木 材 積	控 除 有 無
スギ	一般材	生立木	生立木	間・根	22	20	65	24.05	0.370	無
					24	21	66	30.36	0.460	無
					26	22	61	34.16	0.560	無
				品質計			263	107.07		
			態様計		30	24	8,167	7,410.71		
		生被計					8,167	7,410.71		
	材種計						8,167	7,410.71		
	低質材	生立木	生立木		10	9	92	3.68	0.040	無
					12	10	221	13.26	0.060	無
					14	12	411	41.10	0.100	無
					16	14	650	97.50	0.150	無
					18	16	738	154.98	0.210	無
					20	18	617	172.76	0.280	無
					22	20	477	176.49	0.370	無
					24	21	313	143.98	0.460	無
					26	22	213	119.28	0.560	無
					28	24	110	77.00	0.700	無
					30	25	87	72.21	0.830	無
					32	26	54	51.30	0.950	無
					34	26	26	27.30	1.050	無
					36	27	18	21.60	1.200	無
					38	28	17	23.12	1.360	無
					40	29	4	6.16	1.540	無
					42	30	2	3.46	1.730	無
					44	30	6	11.16	1.860	無
				品質計			4,056	1,216.34		
			態様計		20	17	4,056	1,216.34		
		生被計					4,056	1,216.34		
	材種計						4,056	1,216.34		
一樹種計一							12,223	8,627.05		
ヒノキ	一般材	生立木	生立木	高齢級	16	13	6	0.78	0.130	無
					18	14	15	2.70	0.180	無
					20	15	29	6.96	0.240	無
					22	16	49	15.19	0.310	無
					24	16	47	16.92	0.360	無

* 態様計の胸高直径、樹高は、平均胸高直径、平均樹高である。

樹 材 種 別 一 覧 表

復命書番号： 04 - 342
林班： 2018

森林事務所： 原森林事務所
小班： は

国有林名： 軍谷
伐区：

樹 種 名	材 種 分 区	生 被 別	態 様 分 区	品 質 分 区	胸 高 直 径	樹 高	本 数	幹 材 積	平 均 木 材 積	控 除 有 無
ヒノキ	一般材	生立木	生立木	高齢級	26	17	40	17.60	0.440	無
					28	17	27	13.50	0.500	無
					30	18	28	16.80	0.600	無
					32	18	19	12.92	0.680	無
					34	18	3	2.25	0.750	無
					36	19	3	2.64	0.880	無
					38	19	1	0.97	0.970	無
					40	19	1	1.07	1.070	無
				品質計			268	110.30		
				間・根	16	13	1	0.13	0.130	無
					18	14	11	1.98	0.180	無
					20	15	13	3.12	0.240	無
					22	16	27	8.37	0.310	無
					24	16	26	9.36	0.360	無
					26	17	18	7.92	0.440	無
				品質計			96	30.88		
			態様計		24	16	364	141.18		
		生被計					364	141.18		
	材種計						364	141.18		
	低質材	生立木	生立木		10	7	2	0.06	0.030	無
					12	8	14	0.70	0.050	無
					14	13	52	5.20	0.100	無
					16	13	79	10.27	0.130	無
					18	14	91	16.38	0.180	無
					20	15	87	20.88	0.240	無
					22	16	51	15.81	0.310	無
					24	16	38	13.68	0.360	無
					26	17	13	5.72	0.440	無
					28	17	13	6.50	0.500	無
					30	18	8	4.80	0.600	無
					32	18	2	1.36	0.680	無
					34	18	2	1.50	0.750	無
					46	30	1	2.23	2.230	無
					50	31	2	5.36	2.680	無
				品質計			455	110.45		

* 態様計の胸高直径、樹高は、平均胸高直径、平均樹高である。

樹 材 種 別 一 覧 表

復命書番号： 04 - 342
林班： 2018森林事務所： 原森林事務所
小班： は国有林名： 軍谷
伐区：

樹 種 名	材 種 区 分	生 被 別	態 様 区 分	品 質 区 分	胸 高 直 径	樹 高	本 数	幹 材 積	平 均 木 材 積	控 除 有 無
ヒノキ	低質材	生立木	態様計		18	14	455	110.45		
		生被計					455	110.45		
	材種計						455	110.45		
－樹種計－							819	251.63		
アカマツ	低質材	生立木	生立木		10	6	1	0.03	0.030	無
					10	7	3	0.09	0.030	無
					12	7	2	0.10	0.050	無
					12	8	3	0.15	0.050	無
					12	9	1	0.06	0.060	無
					12	10	1	0.06	0.060	無
					14	7	3	0.18	0.060	無
					14	8	1	0.07	0.070	無
					14	9	4	0.32	0.080	無
					14	10	3	0.24	0.080	無
					14	11	1	0.09	0.090	無
					14	12	1	0.10	0.100	無
					14	14	2	0.22	0.110	無
					16	8	3	0.27	0.090	無
					16	10	2	0.22	0.110	無
					16	11	3	0.36	0.120	無
					16	12	1	0.13	0.130	無
					16	13	2	0.28	0.140	無
					16	14	1	0.14	0.140	無
					18	10	1	0.13	0.130	無
					18	11	2	0.30	0.150	無
					18	12	1	0.16	0.160	無
					18	13	6	1.02	0.170	無
					18	14	4	0.72	0.180	無
					18	16	4	0.80	0.200	無
					20	10	2	0.32	0.160	無
					20	12	3	0.57	0.190	無
					20	13	3	0.60	0.200	無
					20	14	10	2.20	0.220	無
					20	15	4	0.92	0.230	無
					20	16	4	1.00	0.250	無

* 態様計の胸高直径、樹高は、平均胸高直径、平均樹高である。

樹 材 種 別 一 覧 表

復命書番号： 04 - 342
林班： 2018

森林事務所： 原森林事務所
小班： は

国有林名： 軍谷
伐区：

樹 種 名	材 種 分 区	生 被 別	態 様 分 区	品 質 分 区	胸 高 直 径	樹 高	本 数	幹 材 積	平 均 木 材 積	控 除 有 無
アカマツ	低質材	生立木	生立木		20	17	1	0.26	0.260	無
					20	18	1	0.27	0.270	無
					20	19	1	0.28	0.280	無
					22	11	1	0.21	0.210	無
					22	13	1	0.24	0.240	無
					22	14	4	1.04	0.260	無
					22	15	1	0.27	0.270	無
					22	16	5	1.45	0.290	無
					22	17	7	2.10	0.300	無
					24	14	1	0.30	0.300	無
					24	15	4	1.28	0.320	無
					24	16	8	2.72	0.340	無
					24	17	5	1.75	0.350	無
					24	18	1	0.37	0.370	無
					26	13	1	0.33	0.330	無
					26	14	1	0.35	0.350	無
					26	15	1	0.37	0.370	無
					26	16	4	1.56	0.390	無
					26	17	2	0.82	0.410	無
					26	18	1	0.43	0.430	無
					28	15	1	0.42	0.420	無
					28	16	3	1.35	0.450	無
					28	17	6	2.82	0.470	無
					28	18	4	2.00	0.500	無
					28	20	1	0.54	0.540	無
					30	16	2	1.02	0.510	無
					30	17	6	3.24	0.540	無
					30	18	7	3.99	0.570	無
					30	19	2	1.18	0.590	無
					30	20	2	1.24	0.620	無
					32	17	2	1.22	0.610	無
					32	18	2	1.28	0.640	無
					32	19	2	1.34	0.670	無
					32	20	1	0.70	0.700	無
					32	21	1	0.73	0.730	無

* 態様計の胸高直径、樹高は、平均胸高直径、平均樹高である。

樹 材 種 別 一 覧 表

復命書番号： 04 - 342
林班： 2018

森林事務所： 原森林事務所
小班： は

国有林名： 軍谷
伐区：

樹種名	材種分	生被別	態様分	品質分	胸高直径	樹高	本数	幹材積	平均木材積	控除有無
アカマツ	低質材	生立木	生立木		34	15	2	1.22	0.610	無
					34	16	1	0.65	0.650	無
					34	17	6	4.08	0.680	無
					34	18	6	4.32	0.720	無
					34	19	3	2.25	0.750	無
					34	20	1	0.78	0.780	無
					36	16	1	0.72	0.720	無
					36	19	1	0.83	0.830	無
					38	16	1	0.80	0.800	無
					38	18	3	2.64	0.880	無
					38	19	1	0.92	0.920	無
					38	21	1	1.01	1.010	無
					40	18	2	1.94	0.970	無
					40	19	1	1.02	1.020	無
					40	20	2	2.12	1.060	無
					42	16	1	0.96	0.960	無
					44	19	1	1.22	1.220	無
					44	20	3	3.81	1.270	無
					50	19	1	1.55	1.550	無
				品質計			213	84.16		
			態様計		24	15	213	84.16		
		生被計					213	84.16		
	材種計						213	84.16		
— 樹種計 —							213	84.16		
— N 計 —							13,255	8,962.84		
— 合計 —							13,255	8,962.84		

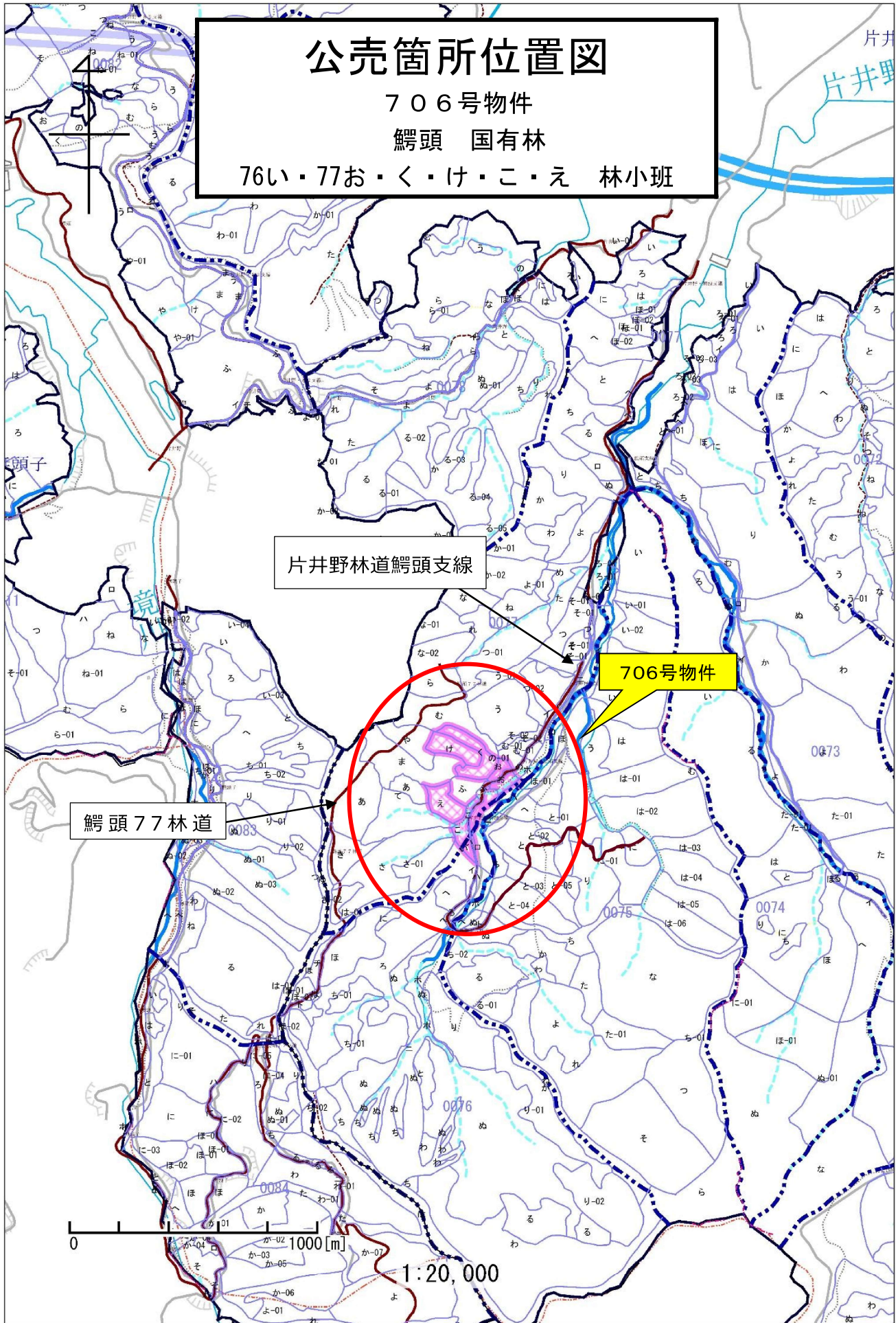
* 態様計の胸高直径、樹高は、平均胸高直径、平均樹高である。

公売箇所位置図

706号物件

鰐頭 国有林

76い・77お・く・け・こ・え 林小班

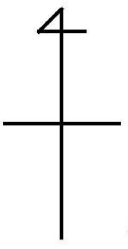


公売箇所位置図

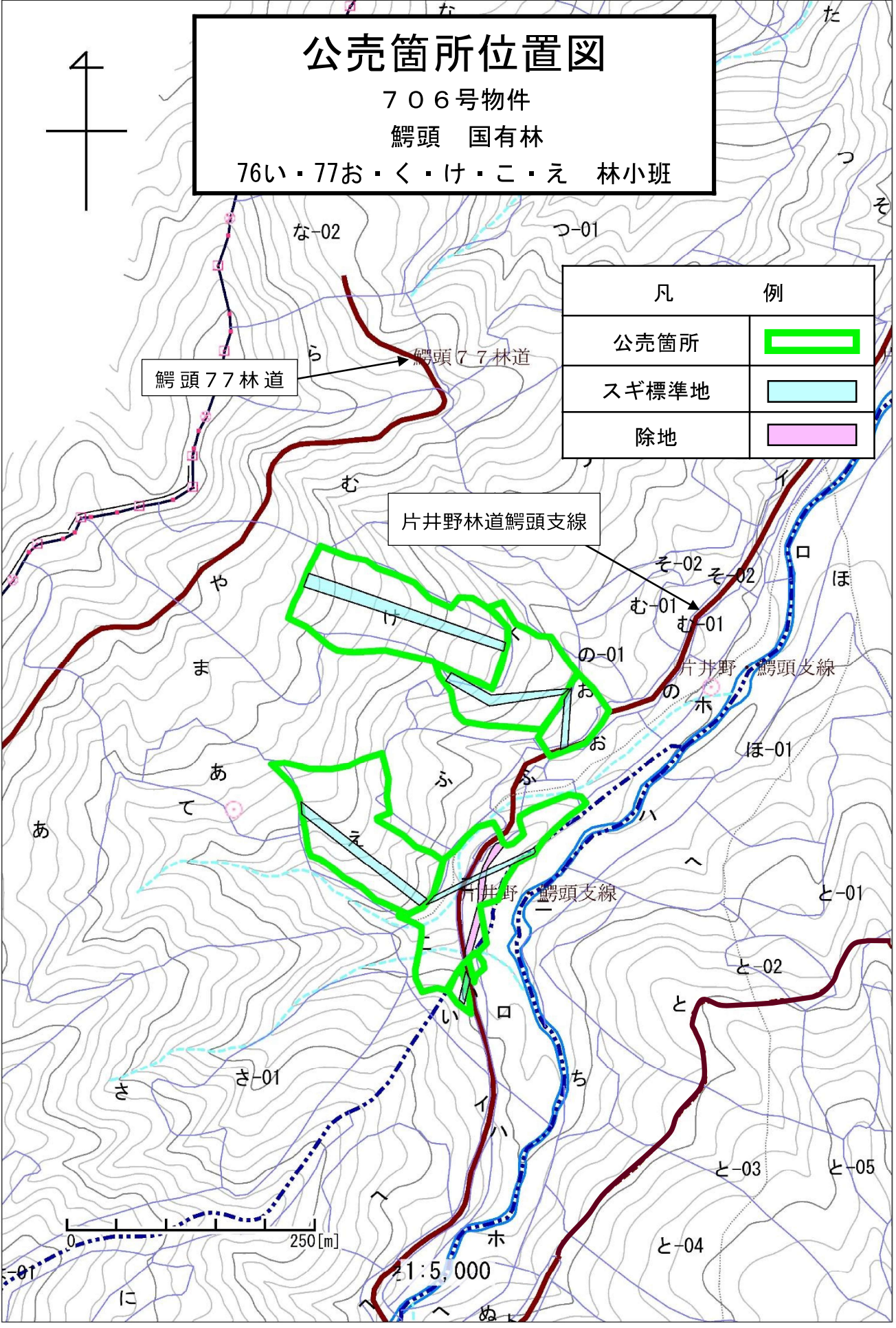
706号物件

鱈頭 国有林

76い・77お・く・け・こ・え 林小班



凡	例
公売箇所	
スギ標準地	
除地	



樹 材 種 別 一 覧 表

復命書番号： 04 - 272
林班： 76

森林事務所： 田野森林事務所
小班： い

国有林名： 鰐頭
伐区：

樹 種 名	材 種 分 区	生 被 別	態 様 分 区	品 質 分 区	胸 高 直 径	樹 高	本 数	幹 材 積	平 均 木 材 積	控 除 有 無
スギ	一般材	生立木	生立木	高齢級	18	16	1	0.21	0.210	無
					22	16	1	0.30	0.300	無
					24	22	3	1.44	0.480	無
					26	21	1	0.53	0.530	無
					28	21	3	1.83	0.610	無
					30	20	4	2.64	0.660	無
					32	22	1	0.81	0.810	無
					34	20	5	4.05	0.810	無
					36	24	5	5.35	1.070	無
					38	21	2	2.06	1.030	無
					40	25	3	3.99	1.330	無
					42	22	7	8.89	1.270	無
					44	23	3	4.29	1.430	無
					46	24	2	3.22	1.610	無
					48	26	4	7.48	1.870	無
					50	27	3	6.24	2.080	無
					52	26	2	4.28	2.140	無
					54	28	2	4.90	2.450	無
					56	27	2	5.02	2.510	無
					58	25	1	2.47	2.470	無
					60	26	1	2.71	2.710	無
					62	26	2	5.72	2.860	無
				品質計			58	78.43		
			態様計		40	23	58	78.43		
		生被計					58	78.43		
	材種計						58	78.43		
－ 樹種計 －							58	78.43		
－ N 計 －							58	78.43		
－ 合計 －							58	78.43		

* 態様計の胸高直径、樹高は、平均胸高直径、平均樹高である。

樹 材 種 別 一 覧 表

復命書番号： 04 - 274
林班： 77

森林事務所： 田野森林事務所
小班： お

国有林名： 鰐頭
伐区：

樹 種 名	材 種 区 分	生 被 別	態 様 区 分	品 質 区 分	胸 高 直 径	樹 高	本 数	幹 材 積	平 均 木 材 積	控 除 有 無
スギ	一般材	生立木	生立木	高齢級	20	18	1	0.28	0.280	無
					22	19	1	0.36	0.360	無
					24	20	4	1.76	0.440	無
					26	21	3	1.59	0.530	無
					28	22	4	2.56	0.640	無
					30	22	7	5.11	0.730	無
					32	23	7	5.88	0.840	無
					34	22	8	7.12	0.890	無
					36	22	9	8.82	0.980	無
					38	23	12	13.44	1.120	無
					40	24	10	12.80	1.280	無
					42	23	13	17.29	1.330	無
					44	24	11	16.50	1.500	無
					46	25	6	10.08	1.680	無
					48	24	6	10.38	1.730	無
					50	25	7	13.51	1.930	無
					52	25	2	4.12	2.060	無
					54	24	5	10.50	2.100	無
					56	24	1	2.23	2.230	無
					58	25	2	4.94	2.470	無
					60	25	4	10.44	2.610	無
					62	25	2	5.52	2.760	無
					64	26	1	3.02	3.020	無
					70	26	1	3.51	3.510	無
				品質計			127	171.76		
			態様計		42	23	127	171.76		
		生被計					127	171.76		
	材種計						127	171.76		
	低質材	生立木	生立木		28	22	1	0.64	0.640	無
					32	23	1	0.84	0.840	無
					54	24	1	2.10	2.100	無
				品質計			3	3.58		
			態様計		38	23	3	3.58		
		生被計					3	3.58		
	材種計						3	3.58		

* 態様計の胸高直径、樹高は、平均胸高直径、平均樹高である。

樹 材 種 別 一 覧 表

復命書番号： 04 - 275
林班： 77

森林事務所： 田野森林事務所
小班： <

国有林名： 鰐頭
伐区：

樹 種 名	材 種 分 区	生 被 別	態 様 分 区	品 質 分 区	胸 高 直 径	樹 高	本 数	幹 材 積	平 均 木 材 積	控 除 有 無
スギ	一般材	生立木	生立木	高齢級	16	16	5	0.85	0.170	無
					18	18	10	2.30	0.230	無
					20	19	32	9.60	0.300	無
					22	20	37	13.69	0.370	無
					24	20	40	17.60	0.440	無
					26	20	69	35.19	0.510	無
					28	21	37	22.57	0.610	無
					30	21	67	46.23	0.690	無
					32	22	89	72.09	0.810	無
					34	22	57	50.73	0.890	無
					36	23	55	56.65	1.030	無
					38	23	29	32.48	1.120	無
					40	23	35	42.70	1.220	無
					42	23	21	27.93	1.330	無
					44	24	22	33.00	1.500	無
					46	24	20	32.20	1.610	無
					48	24	12	20.76	1.730	無
					50	25	12	23.16	1.930	無
					52	25	7	14.42	2.060	無
					54	25	4	8.76	2.190	無
					56	25	5	11.65	2.330	無
					58	25	2	4.94	2.470	無
					60	27	1	2.82	2.820	無
					62	26	2	5.72	2.860	無
					64	26	1	3.02	3.020	無
					66	26	1	3.18	3.180	無
					68	26	1	3.34	3.340	無
				品質計			673	597.58		
			態様計		32	22	673	597.58		
		生被計					673	597.58		
	材種計						673	597.58		
	低質材	生立木	生立木		14	14	3	0.33	0.110	無
					16	16	7	1.19	0.170	無
					18	18	9	2.07	0.230	無
					20	19	2	0.60	0.300	無

* 態様計の胸高直径、樹高は、平均胸高直径、平均樹高である。

樹 材 種 別 一 覧 表

復命書番号： 04 - 277
林班： 77森林事務所： 田野森林事務所
小班： け国有林名： 鰐頭
伐区：

樹 種 名	材 種 区 分	生 被 別	態 様 区 分	品 質 区 分	胸 高 直 径	樹 高	本 数	幹 材 積	平 均 木 材 積	控 除 有 無
スギ	一般材	生立木	生立木	高齢級	16	13	3	0.39	0.130	無
					18	16	24	5.04	0.210	無
					20	18	62	17.36	0.280	無
					22	19	92	33.12	0.360	無
					24	20	139	61.16	0.440	無
					26	21	170	90.10	0.530	無
					28	21	153	93.33	0.610	無
					30	21	202	139.38	0.690	無
					32	21	154	118.58	0.770	無
					34	22	186	165.54	0.890	無
					36	23	177	182.31	1.030	無
					38	23	120	134.40	1.120	無
					40	23	105	128.10	1.220	無
					42	23	78	103.74	1.330	無
					44	24	52	78.00	1.500	無
					46	24	42	67.62	1.610	無
					48	24	23	39.79	1.730	無
					50	24	19	35.15	1.850	無
					52	24	17	33.49	1.970	無
					54	24	5	10.50	2.100	無
					56	25	4	9.32	2.330	無
					58	25	1	2.47	2.470	無
					60	25	1	2.61	2.610	無
					62	26	1	2.86	2.860	無
				品質計			1,830	1,554.36		
			態様計		32	22	1,830	1,554.36		
		生被計					1,830	1,554.36		
	材種計						1,830	1,554.36		
	低質材	生立木	生立木		14	12	6	0.60	0.100	無
					16	13	13	1.69	0.130	無
					18	16	23	4.83	0.210	無
					20	18	14	3.92	0.280	無
					22	19	6	2.16	0.360	無
					24	20	9	3.96	0.440	無
					26	21	4	2.12	0.530	無

* 態様計の胸高直径、樹高は、平均胸高直径、平均樹高である。

樹 材 種 別 一 覧 表

復命書番号： 04 - 278
林班： 77

森林事務所： 田野森林事務所
小班： こ

国有林名： 鰐頭
伐区：

樹 種 名	材 種 分 区	生 被 別	態 様 分 区	品 質 分 区	胸 高 直 径	樹 高	本 数	幹 材 積	平 均 木 材 積	控 除 有 無
スギ	一般材	生立木	生立木	高齢級	18	17	2	0.44	0.220	無
					20	19	1	0.30	0.300	無
					22	20	9	3.33	0.370	無
					24	21	19	8.74	0.460	無
					26	21	15	7.95	0.530	無
					28	21	24	14.64	0.610	無
					30	22	35	25.55	0.730	無
					32	22	41	33.21	0.810	無
					34	23	34	31.62	0.930	無
					36	23	28	28.84	1.030	無
					38	23	35	39.20	1.120	無
					40	23	33	40.26	1.220	無
					42	23	22	29.26	1.330	無
					44	23	30	42.90	1.430	無
					46	24	34	54.74	1.610	無
					48	25	27	48.60	1.800	無
					50	25	15	28.95	1.930	無
					52	25	14	28.84	2.060	無
					54	25	8	17.52	2.190	無
					56	26	7	16.94	2.420	無
					58	28	4	11.04	2.760	無
					60	29	7	21.14	3.020	無
					62	30	6	19.80	3.300	無
					64	31	1	3.59	3.590	無
					66	30	1	3.66	3.660	無
				品質計			452	561.06		
			態様計		38	23	452	561.06		
		生被計					452	561.06		
	材種計						452	561.06		
	低質材	生立木	生立木		16	15	1	0.16	0.160	無
					18	17	4	0.88	0.220	無
					20	19	5	1.50	0.300	無
					22	20	2	0.74	0.370	無
					24	21	3	1.38	0.460	無
					26	21	6	3.18	0.530	無

* 態様計の胸高直径、樹高は、平均胸高直径、平均樹高である。

樹 材 種 別 一 覧 表

復命書番号： 04 - 280
林班： 77

森林事務所： 田野森林事務所
小班： え

国有林名： 鰐頭
伐区：

樹 種 名	材 種 区 分	生 被 別	態 様 区 分	品 質 区 分	胸 高 直 径	樹 高	本 数	幹 材 積	平 均 木 材 積	控 除 有 無
スギ	一般材	生立木	生立木	高齢級	16	14	2	0.30	0.150	無
					18	16	1	0.21	0.210	無
					20	18	5	1.40	0.280	無
					22	20	19	7.03	0.370	無
					24	21	21	9.66	0.460	無
					26	22	41	22.96	0.560	無
					28	23	52	34.84	0.670	無
					30	23	85	64.60	0.760	無
					32	23	104	87.36	0.840	無
					34	23	84	78.12	0.930	無
					36	23	111	114.33	1.030	無
					38	24	112	131.04	1.170	無
					40	24	101	129.28	1.280	無
					42	24	77	106.26	1.380	無
					44	25	57	88.92	1.560	無
					46	26	53	92.22	1.740	無
					48	26	32	59.84	1.870	無
					50	26	28	56.00	2.000	無
					52	26	21	44.94	2.140	無
					54	27	13	30.68	2.360	無
					56	27	11	27.61	2.510	無
					58	29	3	8.58	2.860	無
					60	28	3	8.76	2.920	無
					62	26	1	2.86	2.860	無
					66	32	1	3.90	3.900	無
					70	32	1	4.30	4.300	無
				品質計			1,039	1,216.00		
			態様計		38	24	1,039	1,216.00		
		生被計					1,039	1,216.00		
	材種計						1,039	1,216.00		
	低質材	生立木	生立木		14	13	1	0.11	0.110	無
					16	14	3	0.45	0.150	無
					18	16	5	1.05	0.210	無
					20	18	8	2.24	0.280	無
					22	20	7	2.59	0.370	無

* 態様計の胸高直径、樹高は、平均胸高直径、平均樹高である。

樹 材 種 別 一 覧 表

復命書番号： 04 - 280
林班： 77

森林事務所： 田野森林事務所
小班： え

国有林名： 鱒頭
伐区：

樹 種 名	材 種 分 区	生 被 別	態 様 分 区	品 質 分 区	胸 高 直 径	樹 高	本 数	幹 材 積	平 均 木 材 積	控 除 有 無
スギ	低質材	生立木	生立木		24	21	1	0.46	0.460	無
					26	22	3	1.68	0.560	無
					28	23	2	1.34	0.670	無
					30	23	3	2.28	0.760	無
					32	23	4	3.36	0.840	無
					34	23	1	0.93	0.930	無
					36	23	3	3.09	1.030	無
					38	24	2	2.34	1.170	無
					40	24	2	2.56	1.280	無
					44	25	1	1.56	1.560	無
					46	26	1	1.74	1.740	無
					48	26	1	1.87	1.870	無
					52	26	1	2.14	2.140	無
					62	26	1	2.86	2.860	無
					64	28	1	3.25	3.250	無
				品質計			51	37.90		
			態様計		30	21	51	37.90		
		生被計					51	37.90		
	材種計						51	37.90		
- 樹種計 -							1,090	1,253.90		
- N 計 -							1,090	1,253.90		
- 合計 -							1,090	1,253.90		

* 態様計の胸高直径、樹高は、平均胸高直径、平均樹高である。