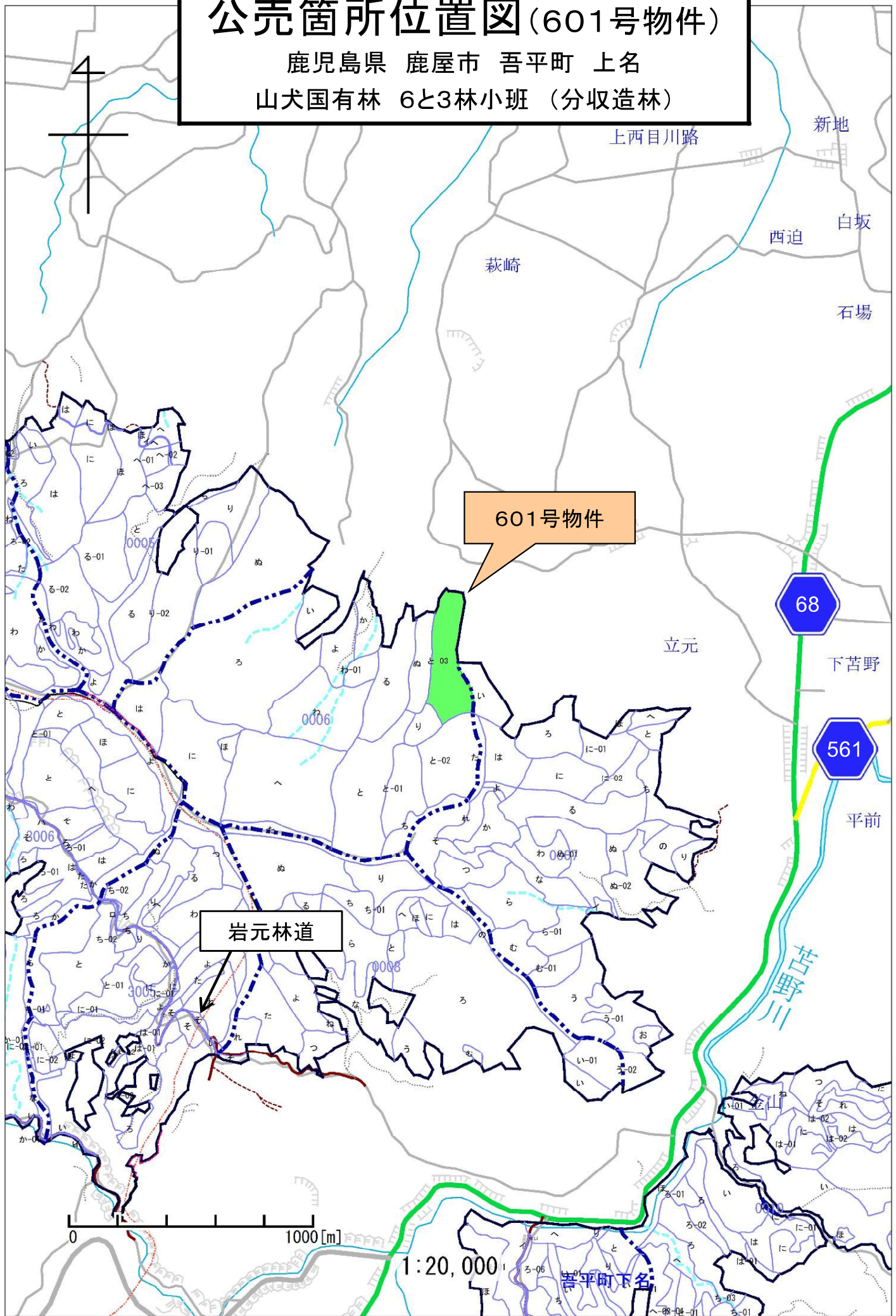


公売箇所位置図(601号物件)

鹿児島県 鹿屋市 吾平町 上名
山犬国有林 6と3林小班 (分収造林)



公売箇所位置図(601号物件)

鹿児島県 鹿屋市 吾平町 上名
山犬国有林 6と3林小班 (分収造林)

大牟礼

601号物件

スギ

ヒノキ

か

わ-01

る

ぬ

と-03

い

ろ

り

と-02

た

は

と

と-01



よ

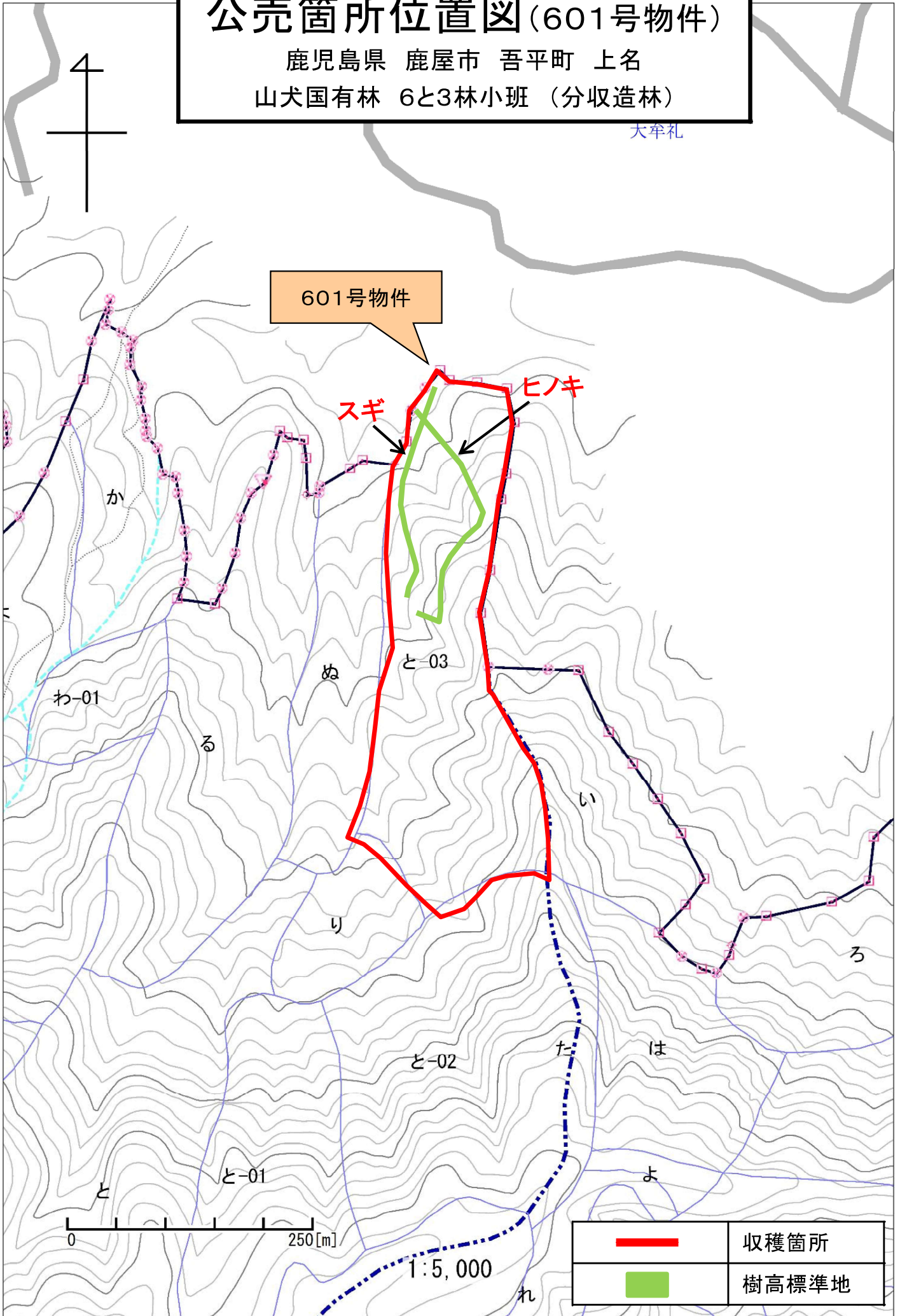
0

250[m]

1:5,000

れ

	収穫箇所
	樹高標準地



樹 材 種 別 一 覧 表

復命書番号： 04 - 409
林班： 6

森林事務所： 川上森林事務所
小班： と 3

国有林名： 山犬
伐区：

樹 種 名	材 種 分 区	生 被 別	態 様 分 区	品 質 分 区	胸 高 直 径	樹 高	本 数	幹 材 積	平 均 木 材 積	控 除 有 無
スギ	一般材	生立木	生立木	高齢級	16	18	103	19.57	0.190	無
					18	19	221	55.25	0.250	無
					20	20	250	77.50	0.310	無
					22	21	294	114.66	0.390	無
					24	21	385	177.10	0.460	無
					26	22	332	185.92	0.560	無
					28	23	251	168.17	0.670	無
					30	24	227	179.33	0.790	無
					32	24	169	148.72	0.880	無
					34	24	121	117.37	0.970	無
					36	24	102	109.14	1.070	無
					38	24	59	69.03	1.170	無
					40	25	54	71.82	1.330	無
					42	25	41	59.04	1.440	無
					44	25	20	31.20	1.560	無
					46	26	16	27.84	1.740	無
					48	26	6	11.22	1.870	無
					50	27	9	18.72	2.080	無
					52	27	3	6.66	2.220	無
					54	27	2	4.72	2.360	無
					60	28	1	2.92	2.920	無
					62	28	1	3.08	3.080	無
				品質計			2,667	1,658.98		
			態様計		26	22	2,667	1,658.98		
		生被計					2,667	1,658.98		
	材種計						2,667	1,658.98		
	低質材	生立木	生立木		10	14	3	0.18	0.060	無
					12	15	16	1.44	0.090	無
					14	17	64	8.96	0.140	無
					16	18	56	10.64	0.190	無
					18	19	19	4.75	0.250	無
					20	20	19	5.89	0.310	無
					22	21	14	5.46	0.390	無
					24	21	9	4.14	0.460	無
					26	22	14	7.84	0.560	無

* 態様計の胸高直径、樹高は、平均胸高直径、平均樹高である。

樹 材 種 別 一 覧 表

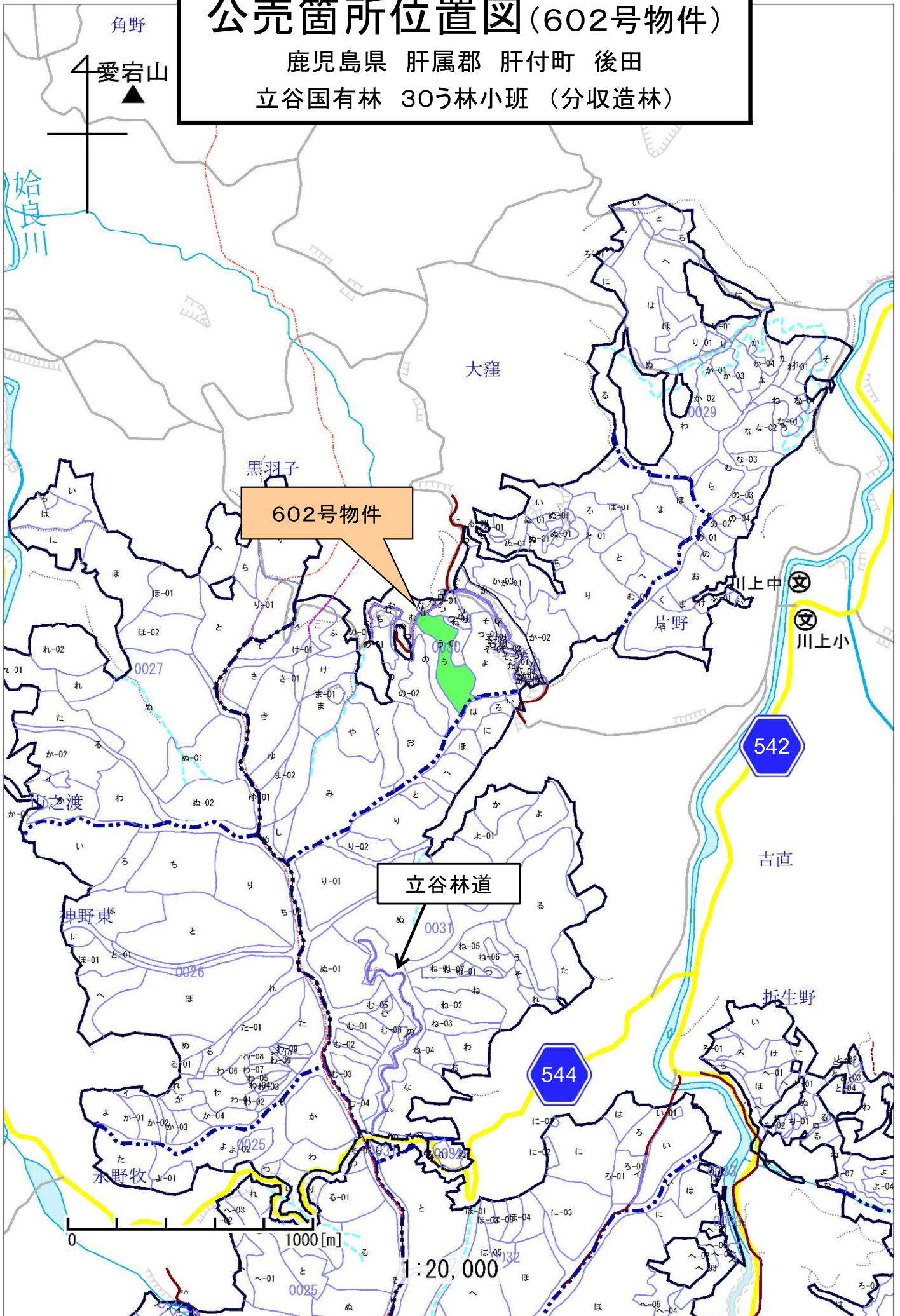
復命書番号： 04 - 409
林班： 6森林事務所： 川上森林事務所
小班： と 3国有林名： 山犬
伐区：

樹 種 名	材 種 分 区	生 被 別	態 様 分 区	品 質 分 区	胸 高 直 径	樹 高	本 数	幹 材 積	平 均 木 材 積	控 除 有 無
スギ	低質材	生立木	生立木		28	23	3	2.01	0.670	無
					30	24	5	3.95	0.790	無
					32	24	8	7.04	0.880	無
					34	24	3	2.91	0.970	無
					36	24	1	1.07	1.070	無
					38	24	1	1.17	1.170	無
					44	25	2	3.12	1.560	無
					46	26	1	1.74	1.740	無
				品質計			238	72.31		
			態様計		18	19	238	72.31		
		生被計					238	72.31		
	材種計						238	72.31		
－樹種計－							2,905	1,731.29		
ヒノキ	一般材	生立木	生立木	高齢級	22	17	577	190.41	0.330	無
					24	17	563	213.94	0.380	無
					26	18	468	219.96	0.470	無
					28	19	251	140.56	0.560	無
					30	19	145	92.80	0.640	無
					32	19	92	66.24	0.720	無
					34	19	42	33.60	0.800	無
					36	20	18	16.74	0.930	無
					38	20	10	10.30	1.030	無
					40	20	2	2.26	1.130	無
					42	20	1	1.23	1.230	無
					48	21	2	3.28	1.640	無
				品質計			2,171	991.32		
				間・根	22	17	52	17.16	0.330	無
					24	17	50	19.00	0.380	無
					26	18	27	12.69	0.470	無
				品質計			129	48.85		
			態様計		24	18	2,300	1,040.17		
		生被計					2,300	1,040.17		
	材種計						2,300	1,040.17		
	低質材	生立木	生立木		10	14	4	0.24	0.060	無
					12	15	34	3.06	0.090	無

* 態様計の胸高直径、樹高は、平均胸高直径、平均樹高である。

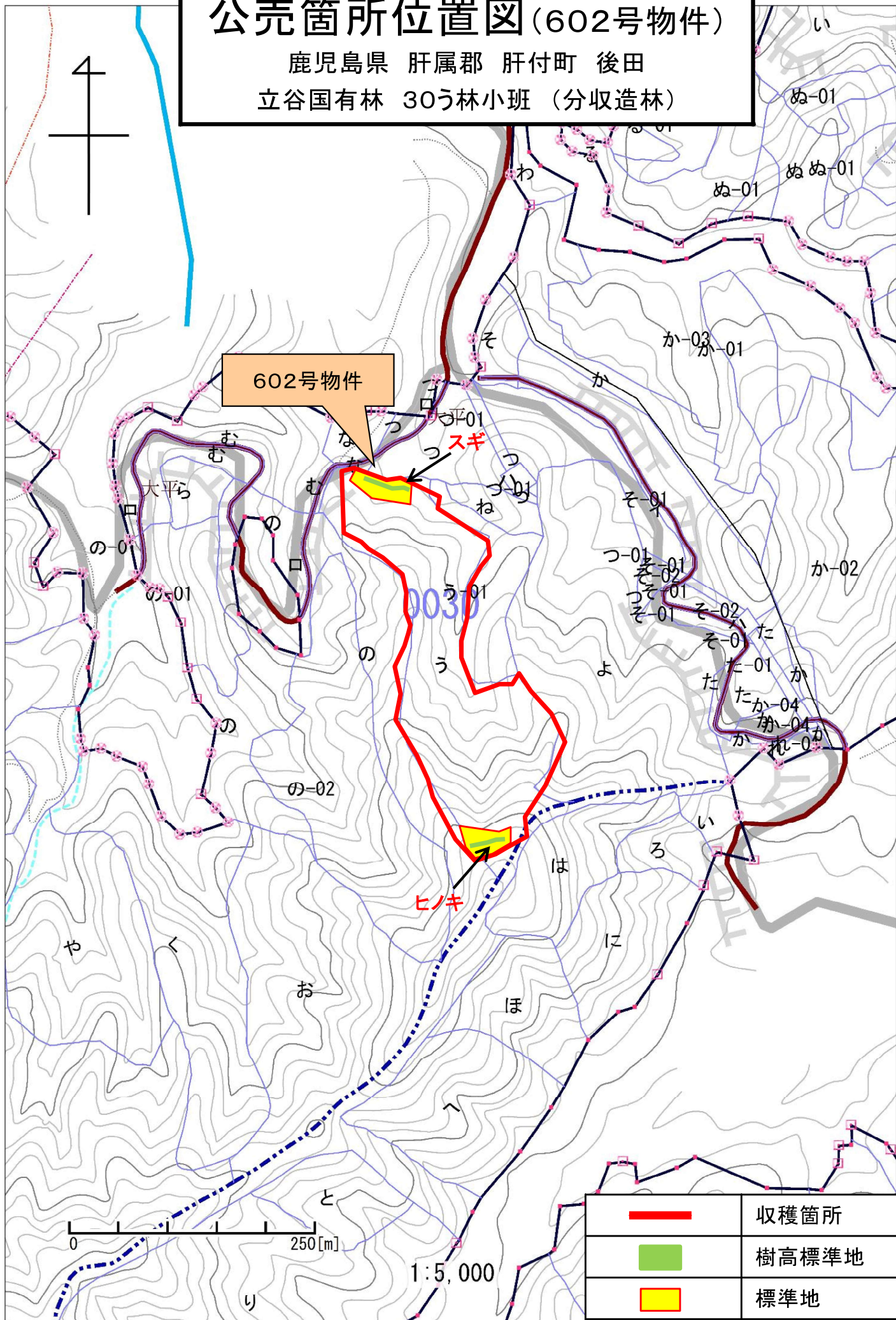
公売箇所位置図(602号物件)

鹿児島県 肝属郡 肝付町 後田
立谷国有林 30㊦林小班 (分収造林)



公売箇所位置図(602号物件)

鹿児島県 肝属郡 肝付町 後田
立谷国有林 30う林小班 (分収造林)



602号物件

スギ

ヒノキ

0 250[m]

1:5,000

	収穫箇所
	樹高標準地
	標準地

樹 材 種 別 一 覧 表

復命書番号： 04 - 19
林班： 30

森林事務所： 川上森林事務所
小班： う

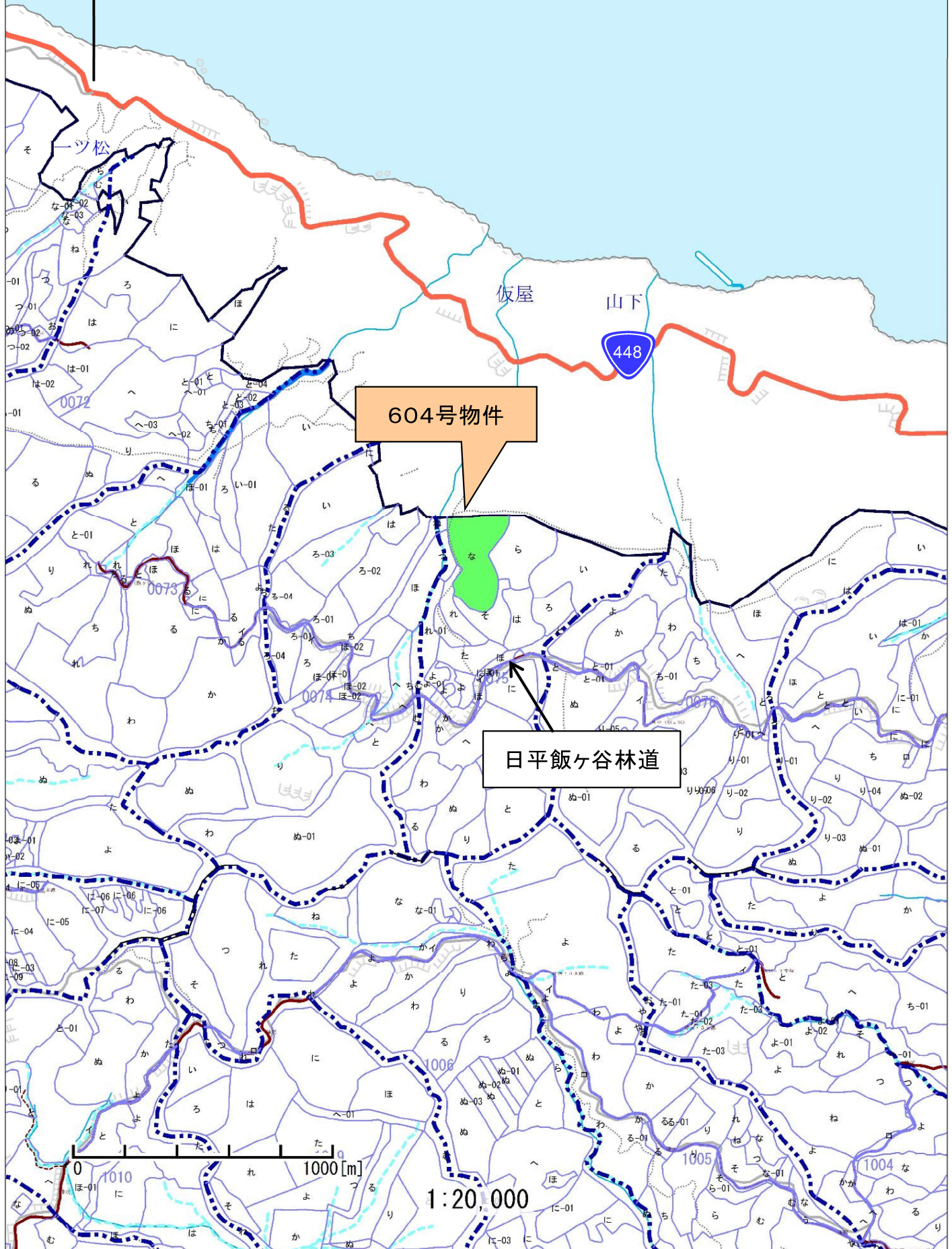
国有林名： 立谷
伐区：

樹 種 名	材 種 分 区	生 被 別	態 様 分 区	品 質 分 区	胸 高 直 径	樹 高	本 数	幹 材 積	平 均 木 材 積	控 除 有 無
スギ	一般材	生立木	生立木	壮齡級	16	13	197	25.64	0.130	無
					18	15	220	41.88	0.190	無
					20	17	348	93.96	0.270	無
					22	19	255	91.87	0.360	無
					24	20	244	107.18	0.439	無
					26	20	348	177.48	0.510	無
					28	21	174	106.14	0.610	無
					30	21	104	72.04	0.693	無
					32	22	58	46.98	0.810	無
					34	23	58	53.94	0.930	無
					36	25	35	38.63	1.104	無
					38	25	23	28.30	1.230	無
					40	25	12	15.43	1.286	無
					46	26	12	20.18	1.682	無
				品質計			2,088	919.65		
			態様計		24	19	2,088	919.65		
		生被計					2,088	919.65		
	材種計						2,088	919.65		
	低質材	生立木	生立木		12	11	58	4.06	0.070	無
					14	12	128	12.76	0.100	無
					18	15	23	4.41	0.192	無
					26	20	12	5.92	0.493	無
				品質計			221	27.15		
			態様計		14	12	221	27.15		
		生被計					221	27.15		
	材種計						221	27.15		
－ 樹種計 －							2,309	946.80		
－ N 計 －							2,309	946.80		
－ 合計 －							2,309	946.80		

* 態様計の胸高直径、樹高は、平均胸高直径、平均樹高である。

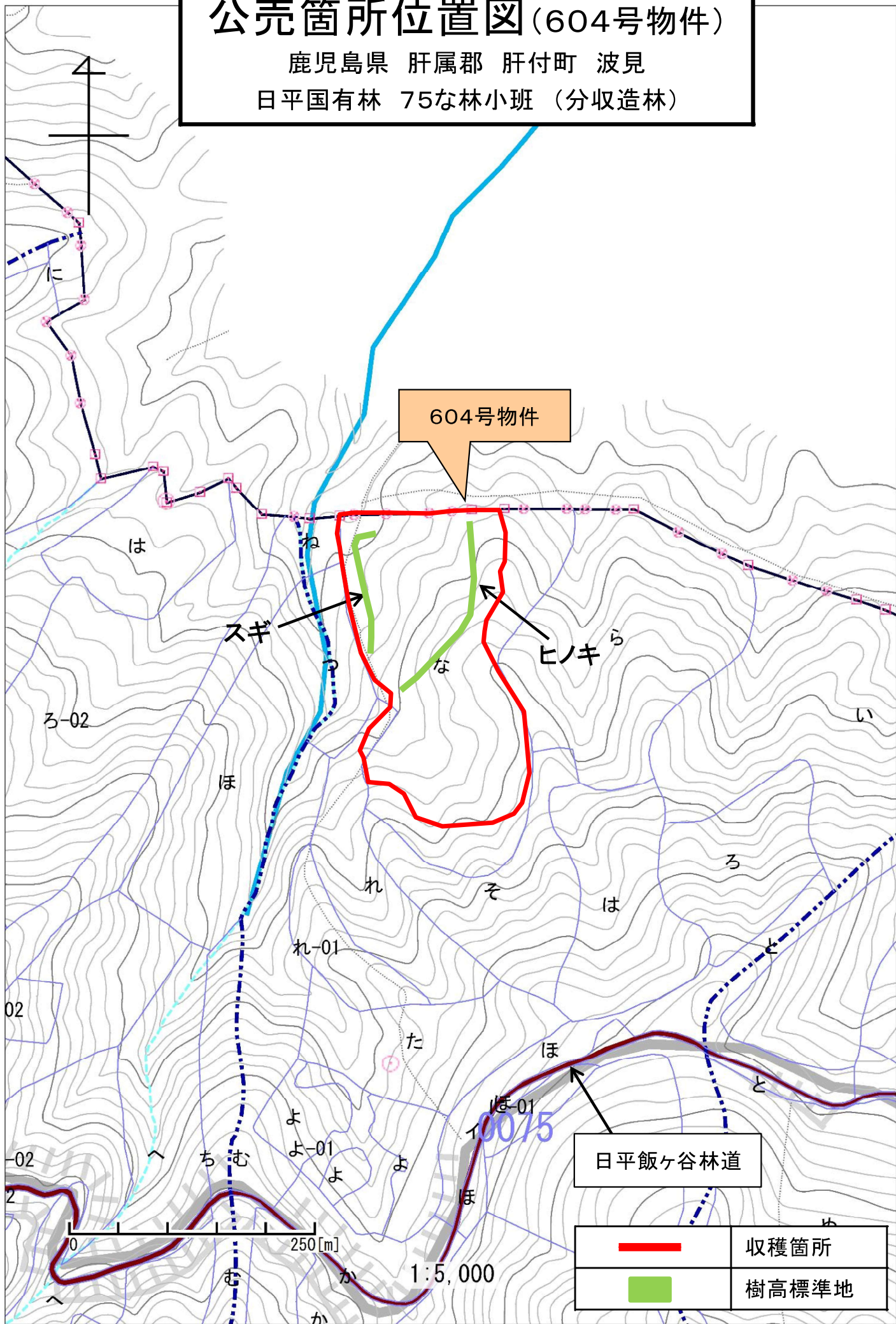
公売箇所位置図(604号物件)

鹿児島県 肝属郡 肝付町 波見
日平国有林 75な林小班 (分収造林)



公売箇所位置図(604号物件)

鹿児島県 肝属郡 肝付町 波見
日平国有林 75な林小班 (分収造林)



日平飯ヶ谷林道

	収穫箇所
	樹高標準地

樹 材 種 別 一 覧 表

復命書番号： 04 - 127
林班： 75

森林事務所： 高山森林事務所
小班： な

国有林名： 日平
伐区：

樹 種 名	材 種 分 区	生 被 別	態 様 分 区	品 質 分 区	胸 高 直 径	樹 高	本 数	幹 材 積	平 均 木 材 積	控 除 有 無
スギ	一般材	生立木	生立木	高齢級	16	16	2	0.34	0.170	無
					18	16	10	2.10	0.210	無
					20	17	28	7.56	0.270	無
					22	18	51	17.34	0.340	無
					24	19	93	39.06	0.420	無
					26	20	121	61.71	0.510	無
					28	20	117	67.86	0.580	無
					30	21	124	85.56	0.690	無
					32	21	145	111.65	0.770	無
					34	22	153	136.17	0.890	無
					36	22	143	140.14	0.980	無
					38	22	98	105.84	1.080	無
					40	23	112	136.64	1.220	無
					42	23	90	119.70	1.330	無
					44	23	77	110.11	1.430	無
					46	24	61	98.21	1.610	無
					48	24	42	72.66	1.730	無
					50	24	24	44.40	1.850	無
					52	24	11	21.67	1.970	無
					54	25	11	24.09	2.190	無
					56	25	4	9.32	2.330	無
					58	25	2	4.94	2.470	無
					60	25	2	5.22	2.610	無
					62	25	1	2.76	2.760	無
					64	25	1	2.90	2.900	無
				品質計			1,523	1,427.95		
				間・根	22	18	1	0.34	0.340	無
					24	19	1	0.42	0.420	無
				品質計			2	0.76		
			態様計		34	21	1,525	1,428.71		
		生被計					1,525	1,428.71		
	材種計						1,525	1,428.71		
	低質材	生立木	生立木		12	14	1	0.09	0.090	無
					14	15	3	0.36	0.120	無
					16	16	1	0.17	0.170	無

* 態様計の胸高直径、樹高は、平均胸高直径、平均樹高である。

樹 材 種 別 一 覧 表

復命書番号： 04 - 127
林班： 75森林事務所： 高山森林事務所
小班： な国有林名： 日平
伐区：

樹 種 名	材 種 分 区	生 被 別	態 様 分 区	品 質 分 区	胸 高 直 径	樹 高	本 数	幹 材 積	平 均 木 材 積	控 除 有 無
スギ	低質材	生立木	生立木		18	16	6	1.26	0.210	無
					20	17	4	1.08	0.270	無
					22	18	5	1.70	0.340	無
					24	19	6	2.52	0.420	無
					26	20	8	4.08	0.510	無
					28	20	8	4.64	0.580	無
					30	21	10	6.90	0.690	無
					32	21	6	4.62	0.770	無
					34	22	2	1.78	0.890	無
					36	22	4	3.92	0.980	無
					40	23	1	1.22	1.220	無
					42	23	2	2.66	1.330	無
					46	24	1	1.61	1.610	無
				品質計			68	38.61		
			態様計		26	19	68	38.61		
		生被計					68	38.61		
	材種計						68	38.61		
－樹種計－							1,593	1,467.32		
ヒノキ	一般材	生立木	生立木	高齢級	22	14	179	48.33	0.270	無
					24	15	267	88.11	0.330	無
					26	15	286	108.68	0.380	無
					28	16	254	119.38	0.470	無
					30	16	195	103.35	0.530	無
					32	17	144	92.16	0.640	無
					34	17	88	62.48	0.710	無
					36	17	45	35.10	0.780	無
					38	18	19	17.48	0.920	無
					40	18	7	7.07	1.010	無
					42	18	4	4.40	1.100	無
					44	19	1	1.26	1.260	無
					46	19	6	8.22	1.370	無
				品質計			1,495	696.02		
				間・根	22	14	25	6.75	0.270	無
					24	15	54	17.82	0.330	無
					26	15	44	16.72	0.380	無

* 態様計の胸高直径、樹高は、平均胸高直径、平均樹高である。

