



# 公売箇所位置図(501号物件)

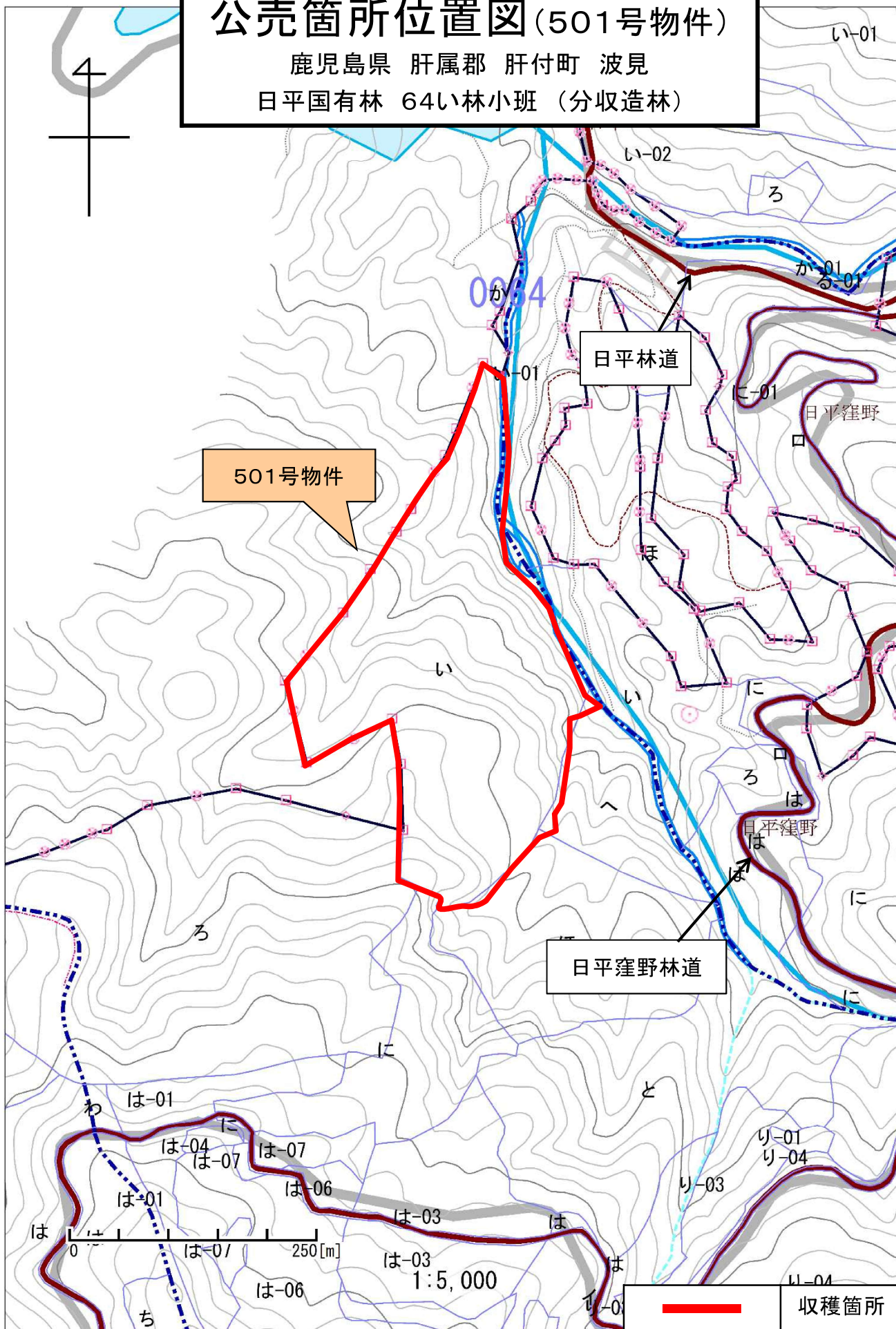
鹿児島県 肝属郡 肝付町 波見  
日平国有林 64い林小班 (分収造林)

柳井谷



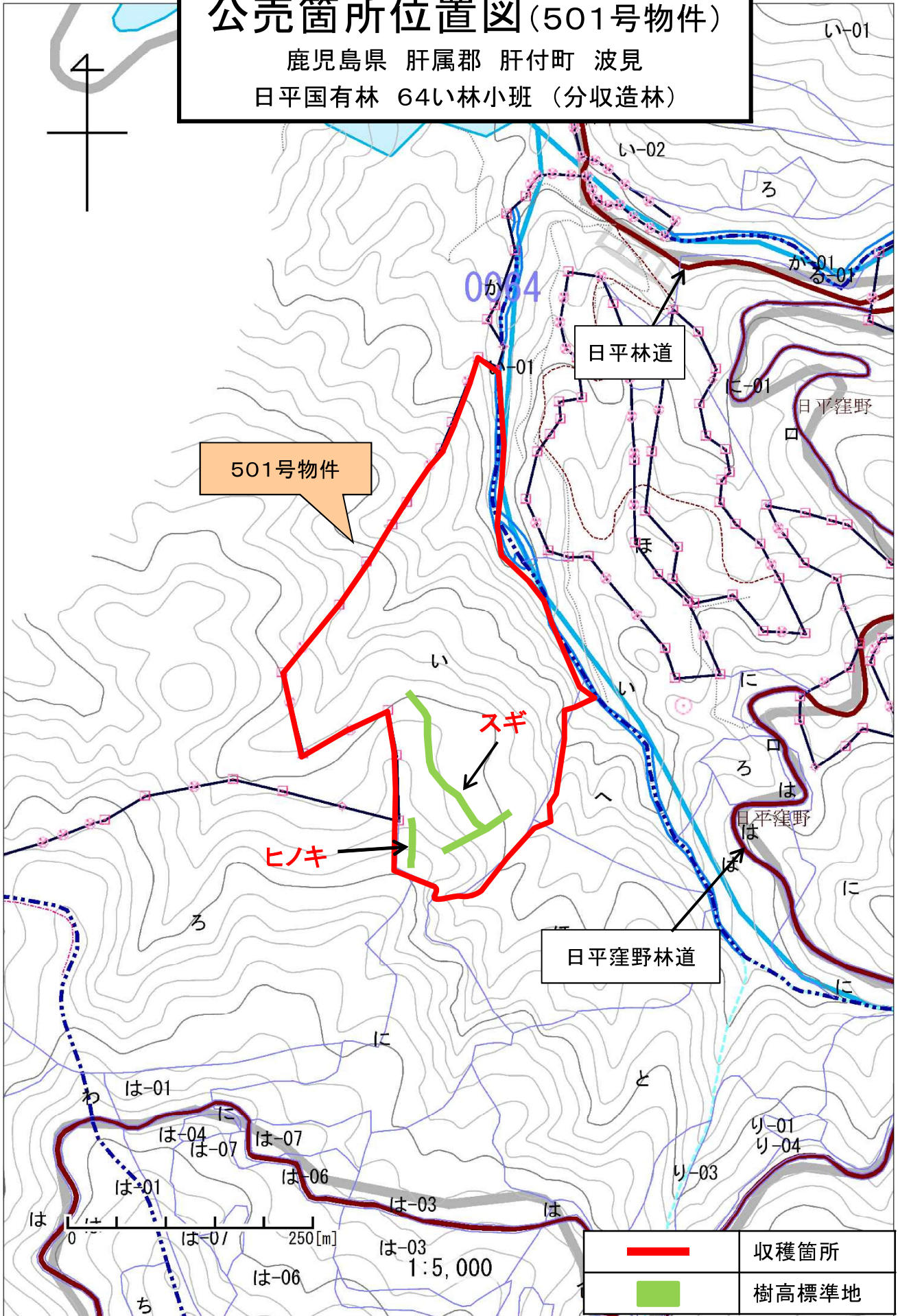
# 公売箇所位置図(501号物件)

鹿児島県 肝属郡 肝付町 波見  
日平国有林 64い林小班 (分収造林)



# 公売箇所位置図(501号物件)

鹿児島県 肝属郡 肝付町 波見  
日平国有林 64い林小班 (分収造林)



樹 材 種 別 一 覧 表

復命書番号： 04 - 119  
林班： 64

森林事務所： 高山森林事務所  
小班： い

国有林名： 日平  
伐区：

樹 種 名	材 種 区 分	生 被 別	態 様 区 分	品 質 区 分	胸 高 直 径	樹 高	本 数	幹 材 積	平 均 単 木 材 積	控 除 有 無
スギ	一般材	生立木	生立木	高齢級	16	14	38	5.70	0.150	無
					18	15	102	19.38	0.190	無
					20	16	215	53.75	0.250	無
					22	16	306	91.80	0.300	無
					24	17	476	176.12	0.370	無
					26	18	524	241.04	0.460	無
					28	18	473	245.96	0.520	無
					30	19	470	291.40	0.620	無
					32	20	388	287.12	0.740	無
					34	20	330	267.30	0.810	無
					36	21	229	215.26	0.940	無
					38	21	144	148.32	1.030	無
					40	21	153	171.36	1.120	無
					42	21	91	110.11	1.210	無
					44	21	66	86.46	1.310	無
					46	22	53	78.44	1.480	無
					48	23	31	51.46	1.660	無
					50	24	16	29.60	1.850	無
					52	24	15	29.55	1.970	無
					54	24	6	12.60	2.100	無
					56	25	4	9.32	2.330	無
					58	25	3	7.41	2.470	無
				品質計			4,133	2,629.46		
				間・根	22	16	1	0.30	0.300	無
					24	17	2	0.74	0.370	無
					26	18	3	1.38	0.460	無
				品質計			6	2.42		
			態様計		30	19	4,139	2,631.88		
		生被計					4,139	2,631.88		
	材種計						4,139	2,631.88		
	低質材	生立木	生立木		10	10	5	0.20	0.040	無
					12	12	19	1.33	0.070	無
					14	13	51	5.61	0.110	無
					16	14	34	5.10	0.150	無
					18	15	48	9.12	0.190	無

\* 態様計の胸高直径、樹高は、平均胸高直径、平均樹高である。

樹 材 種 別 一 覧 表

復命書番号： 04 - 119  
林班： 64

森林事務所： 高山森林事務所  
小班： い

国有林名： 日平  
伐区：

樹 種 名	材 種 分 区	生 被 別	態 様 分 区	品 質 分 区	胸 高 直 径	樹 高	本 数	幹 材 積	平 均 木 材 積	控 除 有 無
スギ	低質材	生立木	生立木		20	16	63	15.75	0.250	無
					22	16	32	9.60	0.300	無
					24	17	40	14.80	0.370	無
					26	18	39	17.94	0.460	無
					28	18	35	18.20	0.520	無
					30	19	20	12.40	0.620	無
					32	20	15	11.10	0.740	無
					34	20	11	8.91	0.810	無
					36	21	7	6.58	0.940	無
					38	21	7	7.21	1.030	無
					40	21	5	5.60	1.120	無
					42	21	2	2.42	1.210	無
					44	21	1	1.31	1.310	無
					46	22	1	1.48	1.480	無
					50	24	1	1.85	1.850	無
				品質計			436	156.51		
			態様計		22	16	436	156.51		
		生被計					436	156.51		
	材種計						436	156.51		
一樹種計一							4,575	2,788.39		
ヒノキ	一般材	生立木	生立木	高齢級	22	16	88	27.28	0.310	無
					24	16	129	46.44	0.360	無
					26	17	153	67.32	0.440	無
					28	17	150	75.00	0.500	無
					30	17	110	62.70	0.570	無
					32	17	85	54.40	0.640	無
					34	18	38	28.50	0.750	無
					36	18	25	20.75	0.830	無
					38	18	14	12.88	0.920	無
					40	18	8	8.08	1.010	無
					42	19	3	3.48	1.160	無
					44	19	1	1.26	1.260	無
					46	19	2	2.74	1.370	無
				品質計			806	410.83		
				間・根	22	16	25	7.75	0.310	無

\* 態様計の胸高直径、樹高は、平均胸高直径、平均樹高である。

樹 材 種 別 一 覧 表

復命書番号： 04 - 119  
林班： 64

森林事務所： 高山森林事務所  
小班： い

国有林名： 日平  
伐区：

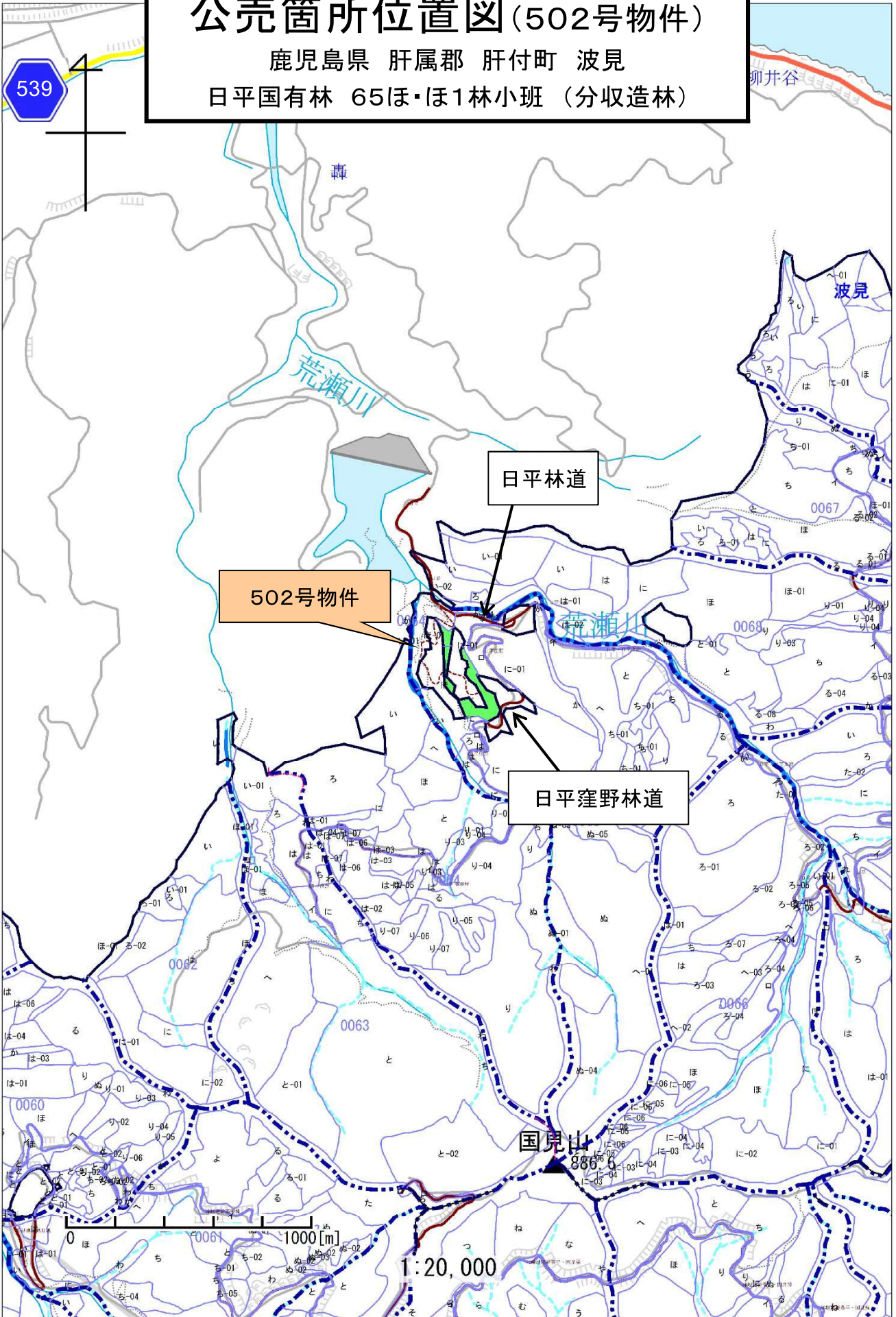
樹 種 名	材 種 区 分	生 被 別	態 様 区 分	品 質 区 分	胸 高 直 径	樹 高	本 数	幹 材 積	平 均 単 木 材 積	控 除 有 無
ヒノキ	一般材	生立木	生立木	間・根	24	16	35	12.60	0.360	無
					26	17	36	15.84	0.440	無
				品質計			96	36.19		
			態様計		26	17	902	447.02		
		生被計					902	447.02		
	材種計						902	447.02		
	低質材	生立木	生立木		12	12	10	0.70	0.070	無
					14	14	29	3.19	0.110	無
					16	15	31	4.96	0.160	無
					18	15	67	13.40	0.200	無
					20	16	149	38.74	0.260	無
					22	16	68	21.08	0.310	無
					24	16	84	30.24	0.360	無
					26	17	83	36.52	0.440	無
					28	17	45	22.50	0.500	無
					30	17	60	34.20	0.570	無
					32	17	28	17.92	0.640	無
					34	18	14	10.50	0.750	無
					36	18	12	9.96	0.830	無
					38	18	2	1.84	0.920	無
					44	19	1	1.26	1.260	無
					46	19	3	4.11	1.370	無
				品質計			686	251.12		
			態様計		22	16	686	251.12		
		生被計					686	251.12		
	材種計						686	251.12		
－ 樹種計 －							1,588	698.14		
－ N 計 －							6,163	3,486.53		
－ 合計 －							6,163	3,486.53		

\* 態様計の胸高直径、樹高は、平均胸高直径、平均樹高である。

# 公売箇所位置図(502号物件)

鹿児島県 肝属郡 肝付町 波見

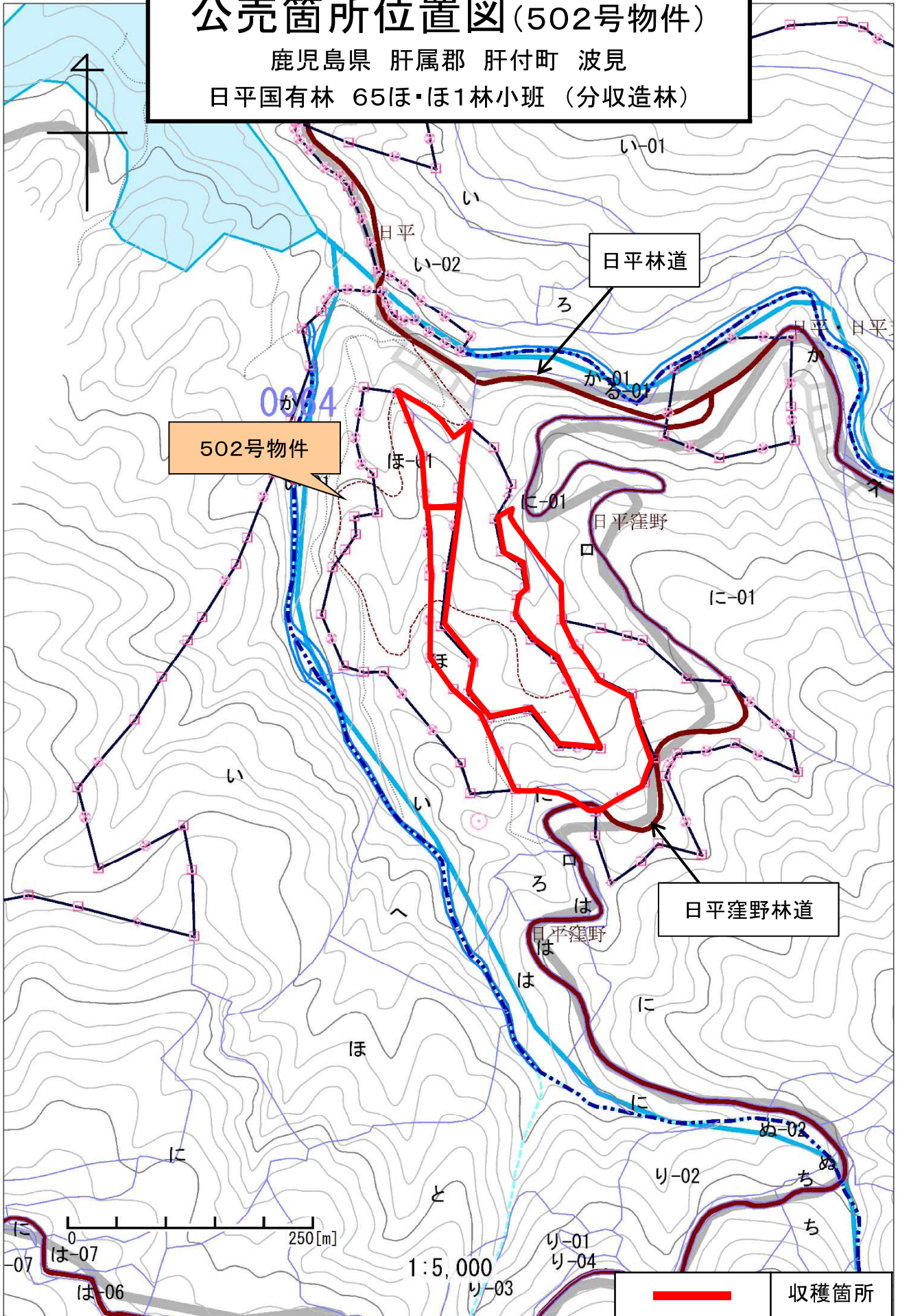
日平国有林 65ほ・ほ1林小班 (分収造林)





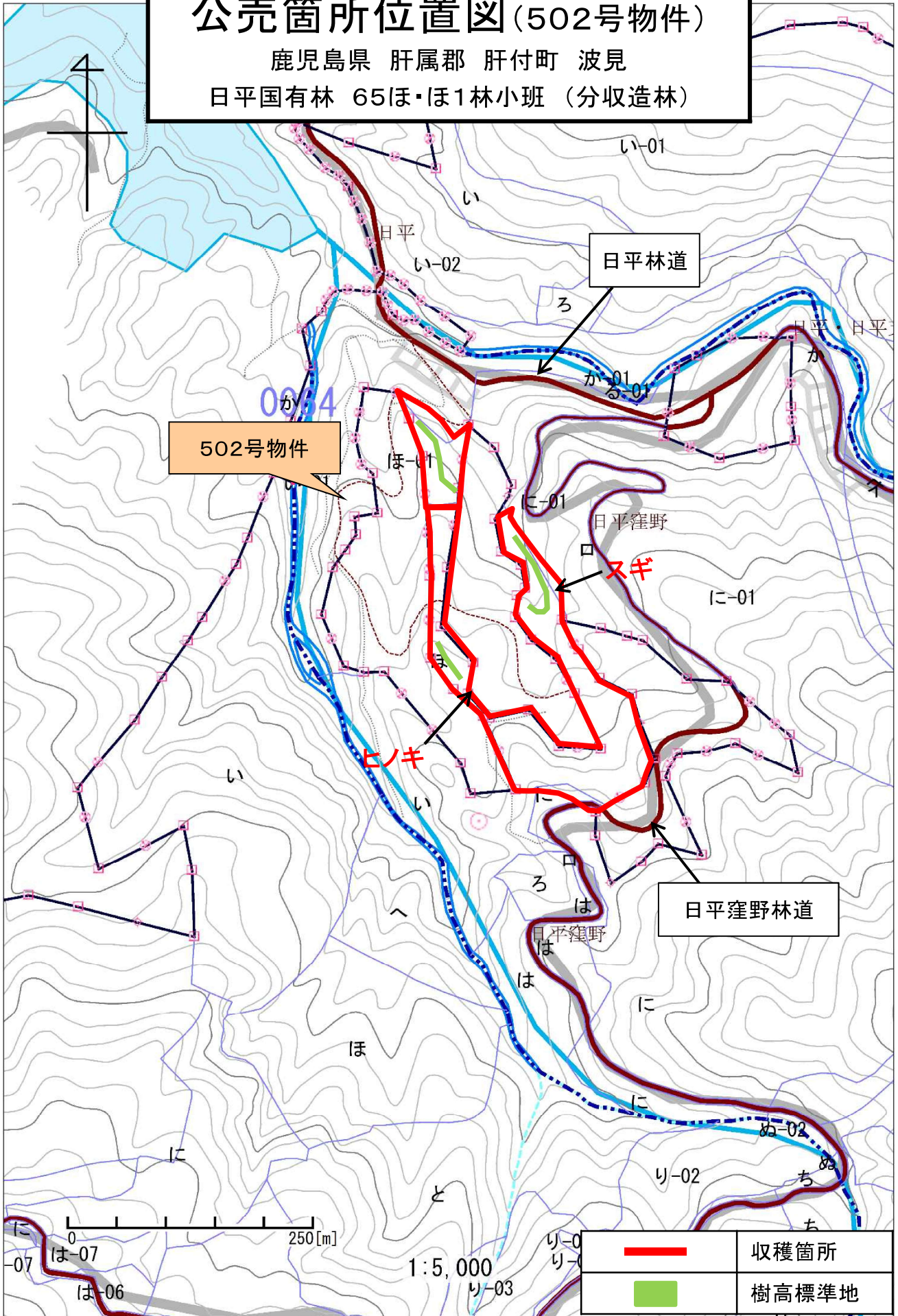
# 公売箇所位置図(502号物件)

鹿児島県 肝属郡 肝付町 波見  
日平国有林 65ほ・ほ1林小班 (分収造林)



# 公売箇所位置図(502号物件)

鹿児島県 肝属郡 肝付町 波見  
日平国有林 65ほ・ほ1林小班 (分収造林)



樹 材 種 別 一 覧 表

復命書番号： 04 - 125  
林班： 65

森林事務所： 高山森林事務所  
小班： ほ

国有林名： 日平  
伐区：

樹 種 名	材 種 分 区	生 被 別	態 様 分 区	品 質 分 区	胸 高 直 径	樹 高	本 数	幹 材 積	平 均 木 材 積	控 除 有 無
スギ	一般材	生立木	生立木	壮齡級	16	16	34	5.78	0.170	無
					18	18	62	14.26	0.230	無
					20	19	75	22.50	0.300	無
					22	20	95	35.15	0.370	無
					24	21	150	69.00	0.460	無
					26	21	198	104.94	0.530	無
					28	22	162	103.68	0.640	無
					30	22	183	133.59	0.730	無
					32	22	134	108.54	0.810	無
					34	24	126	122.22	0.970	無
					36	24	100	107.00	1.070	無
					38	24	63	73.71	1.170	無
					40	24	56	71.68	1.280	無
					42	24	36	49.68	1.380	無
					44	24	30	45.00	1.500	無
					46	24	22	35.42	1.610	無
					48	24	6	10.38	1.730	無
					50	25	9	17.37	1.930	無
					52	25	3	6.18	2.060	無
					54	25	2	4.38	2.190	無
					58	25	2	4.94	2.470	無
				品質計			1,548	1,145.40		
				間・根	22	20	1	0.37	0.370	無
					24	21	5	2.30	0.460	無
					26	21	5	2.65	0.530	無
				品質計			11	5.32		
			態様計		30	22	1,559	1,150.72		
		生被計					1,559	1,150.72		
	材種計						1,559	1,150.72		
	低質材	生立木	生立木		10	8	5	0.15	0.030	無
					12	10	6	0.36	0.060	無
					14	13	26	2.86	0.110	無
					16	16	13	2.21	0.170	無
					18	18	24	5.52	0.230	無
					20	19	12	3.60	0.300	無

\* 態様計の胸高直径、樹高は、平均胸高直径、平均樹高である。

樹 材 種 別 一 覧 表

復命書番号： 04 - 125  
林班： 65

森林事務所： 高山森林事務所  
小班： ほ

国有林名： 日平  
伐区：

樹 種 名	材 種 分 区	生 被 別	態 様 分 区	品 質 分 区	胸 高 直 径	樹 高	本 数	幹 材 積	平 均 木 材 積	控 除 有 無
スギ	低質材	生立木	生立木		22	20	12	4.44	0.370	無
					24	21	17	7.82	0.460	無
					26	21	22	11.66	0.530	無
					28	22	17	10.88	0.640	無
					30	22	8	5.84	0.730	無
					32	22	6	4.86	0.810	無
					34	24	3	2.91	0.970	無
					36	24	2	2.14	1.070	無
					38	24	2	2.34	1.170	無
					42	24	1	1.38	1.380	無
					44	24	1	1.50	1.500	無
				品質計			177	70.47		
			態様計		22	18	177	70.47		
		生被計					177	70.47		
	材種計						177	70.47		
一樹種計一							1,736	1,221.19		
ヒノキ	一般材	生立木	生立木	壮齡級	22	16	57	17.67	0.310	無
					24	16	66	23.76	0.360	無
					26	17	64	28.16	0.440	無
					28	17	40	20.00	0.500	無
					30	17	29	16.53	0.570	無
					32	17	8	5.12	0.640	無
					34	17	6	4.26	0.710	無
					36	17	2	1.56	0.780	無
					40	18	1	1.01	1.010	無
				品質計			273	118.07		
				間・根	22	16	14	4.34	0.310	無
					24	16	20	7.20	0.360	無
					26	17	10	4.40	0.440	無
				品質計			44	15.94		
			態様計		24	17	317	134.01		
		生被計					317	134.01		
	材種計						317	134.01		
	低質材	生立木	生立木		12	13	4	0.32	0.080	無
					14	14	18	1.98	0.110	無

\* 態様計の胸高直径、樹高は、平均胸高直径、平均樹高である。



樹 材 種 別 一 覧 表

復命書番号： 04 - 126  
林班： 65

森林事務所： 高山森林事務所  
小班： ほ 1

国有林名： 日平  
伐区：

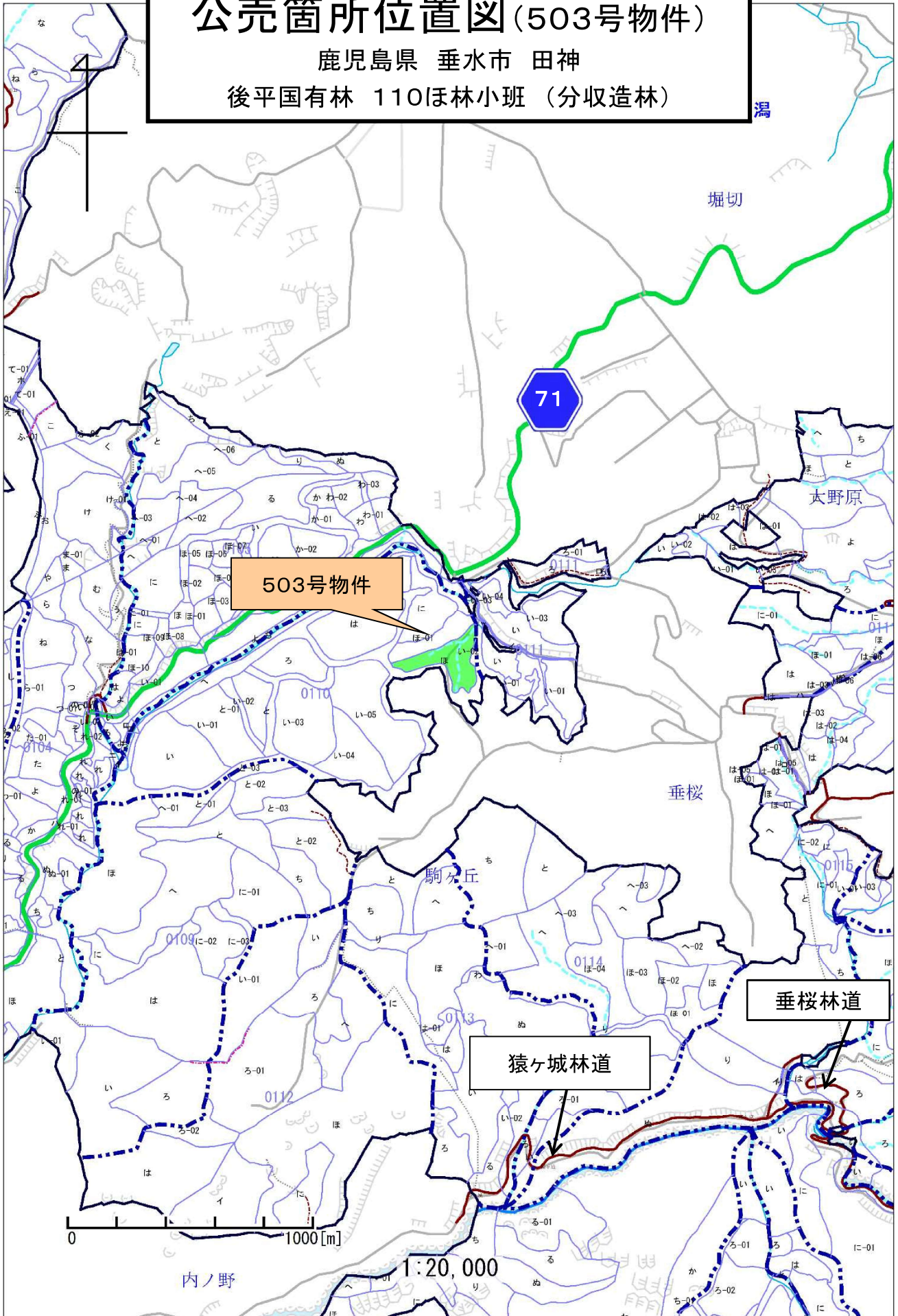
樹 種 名	材 種 分 区	生 被 別	態 様 区 分	品 質 区 分	胸 高 直 径	樹 高	本 数	幹 材 積	平 均 木 材 積	控 除 有 無
スギ	一般材	生立木	生立木	壮齢級	16	14	11	1.65	0.150	無
					18	15	20	3.80	0.190	無
					20	15	59	13.57	0.230	無
					22	16	67	20.10	0.300	無
					24	17	81	29.97	0.370	無
					26	17	67	28.81	0.430	無
					28	18	53	27.56	0.520	無
					30	18	35	20.65	0.590	無
					32	18	34	22.44	0.660	無
					34	18	28	20.44	0.730	無
					36	18	11	8.91	0.810	無
					38	18	9	7.92	0.880	無
					40	19	3	3.03	1.010	無
					42	19	3	3.30	1.100	無
				品質計			481	212.15		
				間・根	24	17	2	0.74	0.370	無
				品質計			2	0.74		
			態様計		26	17	483	212.89		
		生被計					483	212.89		
	材種計						483	212.89		
	低質材	生立木	生立木		10	11	2	0.10	0.050	無
					12	12	7	0.49	0.070	無
					14	13	10	1.10	0.110	無
					18	15	1	0.19	0.190	無
					20	15	1	0.23	0.230	無
					22	16	1	0.30	0.300	無
					28	18	1	0.52	0.520	無
				品質計			23	2.93		
			態様計		14	13	23	2.93		
		生被計					23	2.93		
	材種計						23	2.93		
－ 樹種計 －							506	215.82		
－ N 計 －							506	215.82		
－ 合 計 －							506	215.82		

\* 態様計の胸高直径、樹高は、平均胸高直径、平均樹高である。

# 公売箇所位置図(503号物件)

鹿児島県 垂水市 田神

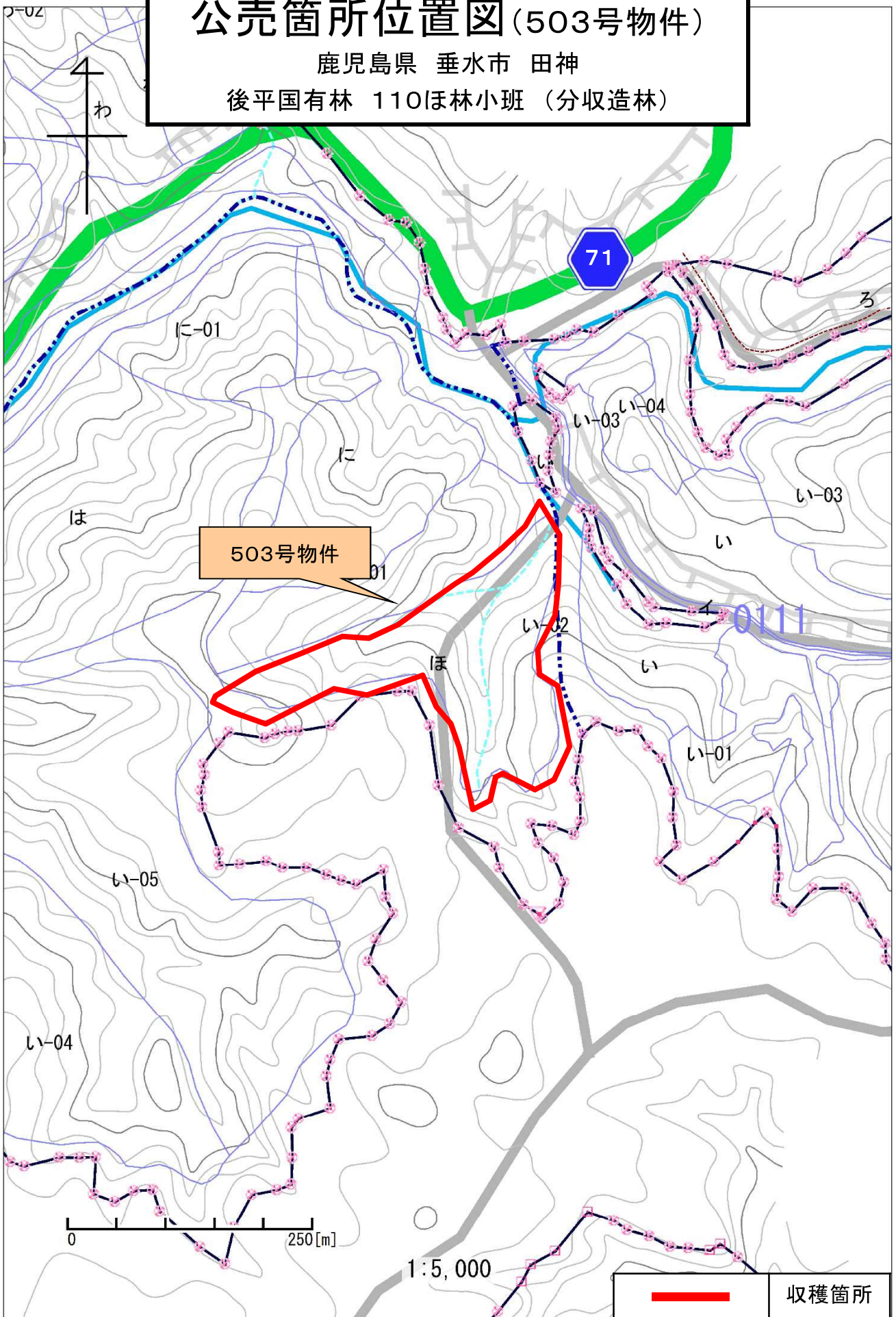
後平国有林 110ほ林小班 (分収造林)



# 公売箇所位置図(503号物件)

鹿児島県 垂水市 田神

後平国有林 110ほ林小班 (分収造林)

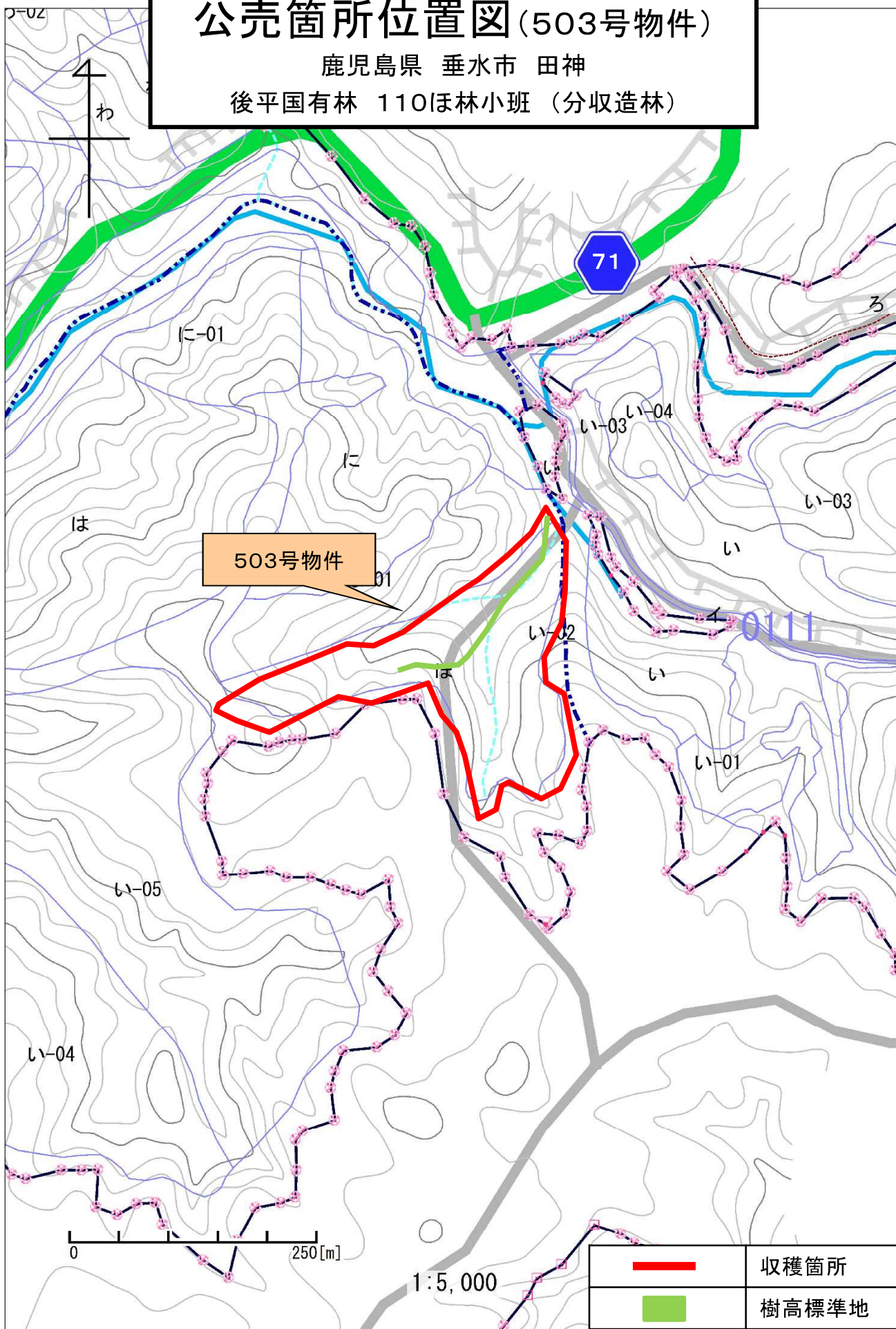




# 公売箇所位置図(503号物件)

鹿児島県 垂水市 田神

後平国有林 110ほ林小班 (分収造林)



樹 材 種 別 一 覧 表

復命書番号： 04 - 145  
林班： 110

森林事務所： 垂水森林事務所  
小班： ほ

国有林名： 後平  
伐区：

樹 種 名	材 種 区 分	生 被 別	態 様 区 分	品 質 区 分	胸 高 直 径	樹 高	本 数	幹 材 積	平 均 木 材 積	控 除 有 無
スギ	一般材	生立木	生立木	壮齡級	16	15	18	2.88	0.160	無
					18	16	61	12.81	0.210	無
					20	17	83	22.41	0.270	無
					22	18	93	31.62	0.340	無
					24	19	188	78.96	0.420	無
					26	20	259	132.09	0.510	無
					28	21	232	141.52	0.610	無
					30	21	228	157.32	0.690	無
					32	21	197	151.69	0.770	無
					34	22	162	144.18	0.890	無
					36	22	123	120.54	0.980	無
					38	23	111	124.32	1.120	無
					40	23	100	122.00	1.220	無
					42	25	36	51.84	1.440	無
					44	25	22	34.32	1.560	無
					46	25	22	36.96	1.680	無
					48	25	13	23.40	1.800	無
					50	25	7	13.51	1.930	無
					52	26	2	4.28	2.140	無
					54	26	2	4.56	2.280	無
					58	27	1	2.66	2.660	無
					62	27	1	2.97	2.970	無
				品質計			1,961	1,416.84		
			態様計		30	21	1,961	1,416.84		
		生被計					1,961	1,416.84		
	材種計						1,961	1,416.84		
	低質材	生立木	生立木		10	9	1	0.04	0.040	無
					12	11	3	0.21	0.070	無
					14	13	18	1.98	0.110	無
					16	15	12	1.92	0.160	無
					18	16	27	5.67	0.210	無
					20	17	37	9.99	0.270	無
					22	18	36	12.24	0.340	無
					24	19	36	15.12	0.420	無
					26	20	51	26.01	0.510	無

\* 態様計の胸高直径、樹高は、平均胸高直径、平均樹高である。

樹材種別一覧表

復命書番号： 04 - 145  
林班： 110

森林事務所： 垂水森林事務所  
小班： ほ

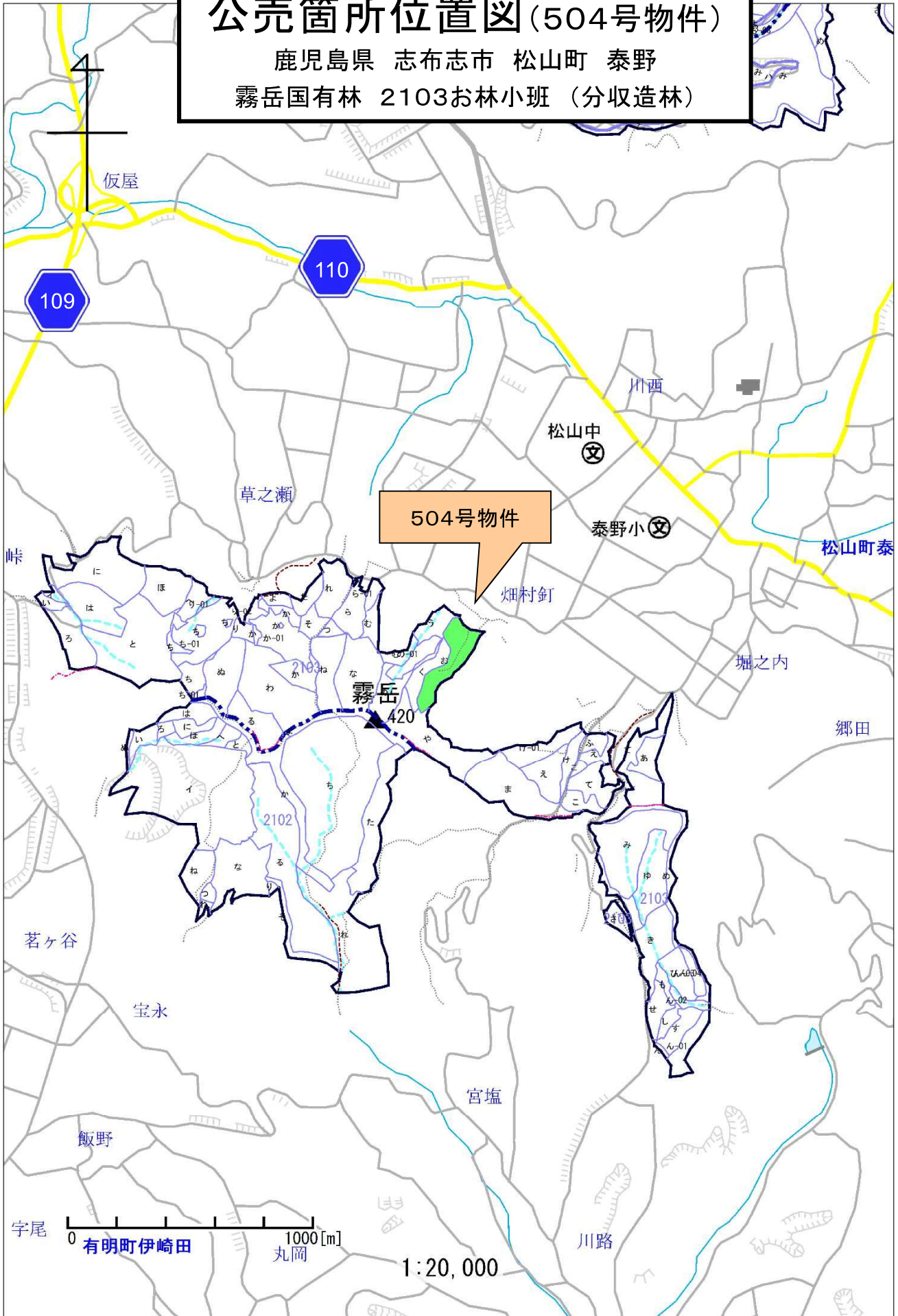
国有林名： 後平  
伐区：

樹種名	材種分	生被別	態様区分	品質分	胸高直径	樹高	本数	幹材積	平均木材積	控除有無
スギ	低質材	生立木	生立木		28	21	39	23.79	0.610	無
					30	21	22	15.18	0.690	無
					32	21	23	17.71	0.770	無
					34	22	13	11.57	0.890	無
					36	22	10	9.80	0.980	無
					38	23	8	8.96	1.120	無
					40	23	8	9.76	1.220	無
					42	25	1	1.44	1.440	無
					46	25	2	3.36	1.680	無
					48	25	1	1.80	1.800	無
				品質計			348	176.55		
			態様計		26	19	348	176.55		
		生被計					348	176.55		
	材種計						348	176.55		
－樹種計－							2,309	1,593.39		
－N計－							2,309	1,593.39		
－合計－							2,309	1,593.39		

\* 態様計の胸高直径、樹高は、平均胸高直径、平均樹高である。

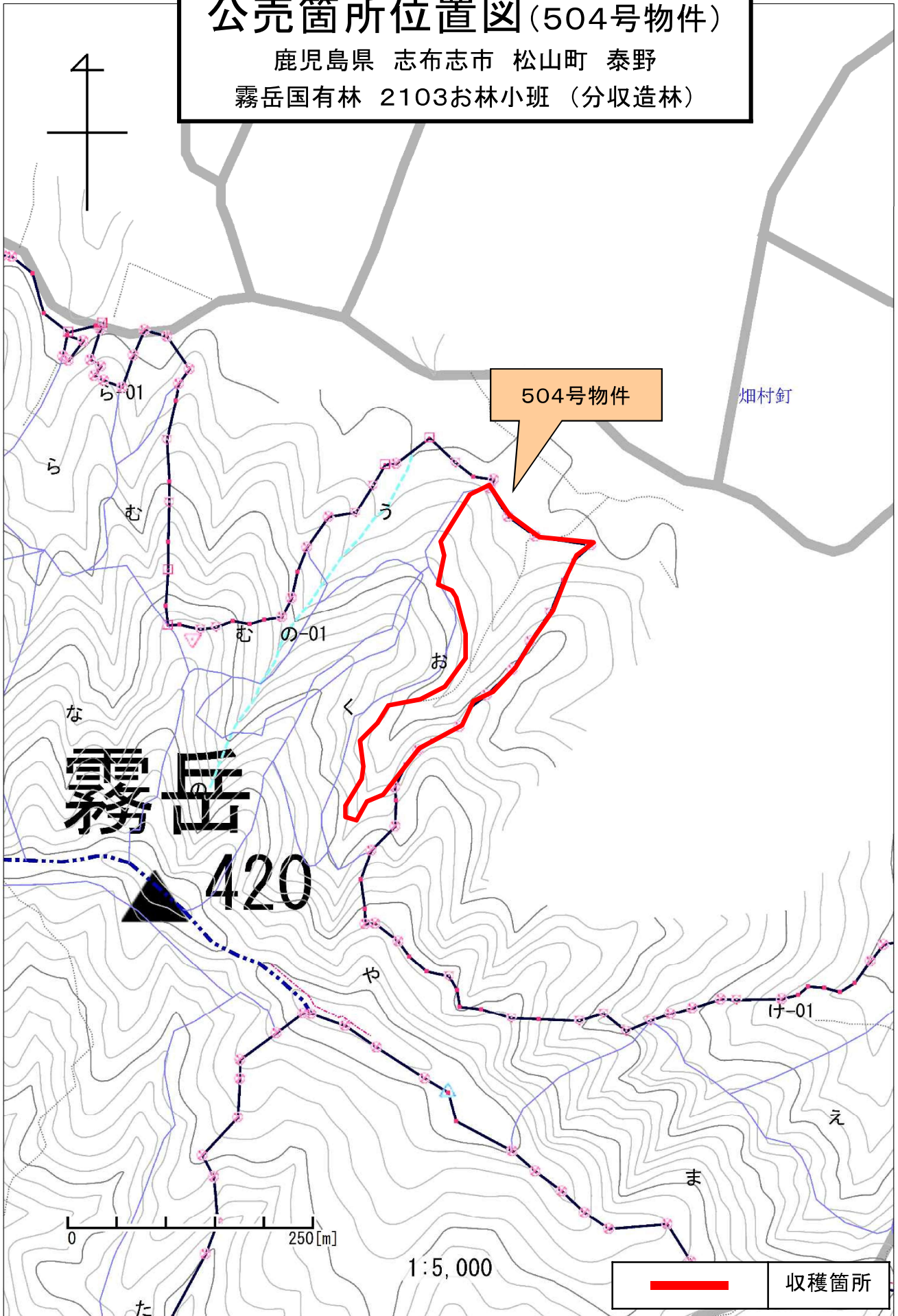
# 公売箇所位置図(504号物件)

鹿児島県 志布志市 松山町 泰野  
霧岳国有林 2103お林小班 (分収造林)



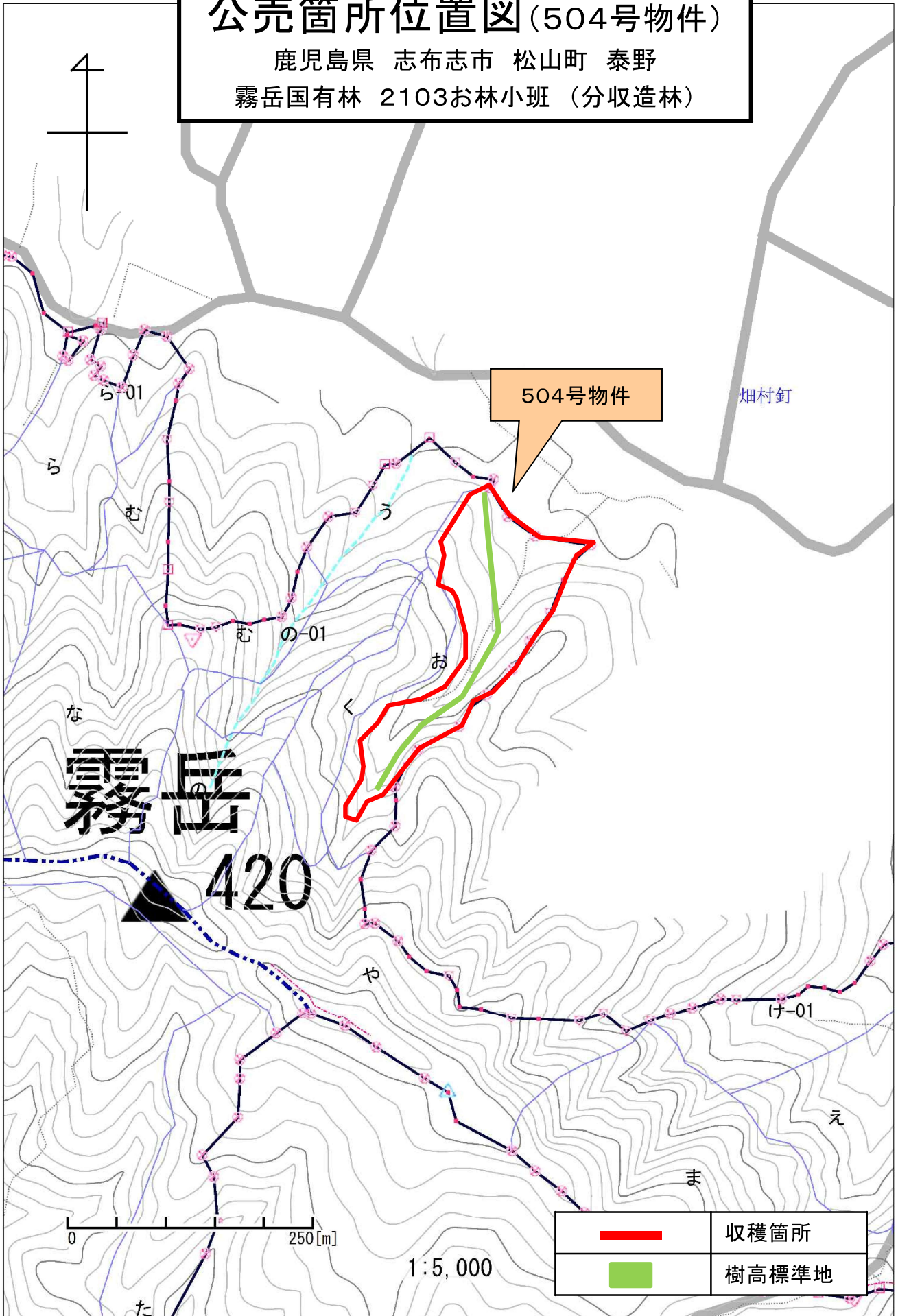
# 公売箇所位置図(504号物件)

鹿児島県 志布志市 松山町 泰野  
霧岳国有林 2103お林小班 (分収造林)



# 公売箇所位置図(504号物件)

鹿児島県 志布志市 松山町 泰野  
霧岳国有林 2103お林小班 (分収造林)



樹 材 種 別 一 覧 表

復命書番号： 04 - 69  
林班： 2103

森林事務所： 末吉森林事務所  
小班： お

国有林名： 霧岳（泰野）  
伐区：

樹 種 名	材 種 分 区	生 被 別	態 様 分 区	品 質 分 区	胸 高 直 径	樹 高	本 数	幹 材 積	平 均 単 木 材 積	控 除 有 無
スギ	一般材	生立木	生立木	壮齢級	16	17	24	4.32	0.180	無
					18	18	70	16.10	0.230	無
					20	20	158	48.98	0.310	無
					22	21	175	68.25	0.390	無
					24	22	169	81.12	0.480	無
					26	23	172	101.48	0.590	無
					28	24	185	129.50	0.700	無
					30	24	134	105.86	0.790	無
					32	24	168	147.84	0.880	無
					34	24	131	127.07	0.970	無
					36	25	95	105.45	1.110	無
					38	25	79	96.38	1.220	無
					40	26	55	75.90	1.380	無
					42	26	47	70.50	1.500	無
					44	26	26	42.12	1.620	無
					46	26	25	43.50	1.740	無
					48	27	12	23.28	1.940	無
					50	27	9	18.72	2.080	無
					52	27	4	8.88	2.220	無
					54	27	1	2.36	2.360	無
				品質計			1,739	1,317.61		
			態様計		28	23	1,739	1,317.61		
		生被計					1,739	1,317.61		
	材種計						1,739	1,317.61		
	低質材	生立木	生立木		10	8	3	0.09	0.030	無
					12	12	14	0.98	0.070	無
					14	15	59	7.08	0.120	無
					16	17	78	14.04	0.180	無
					18	18	84	19.32	0.230	無
					20	20	44	13.64	0.310	無
					22	21	27	10.53	0.390	無
					24	22	15	7.20	0.480	無
					26	23	5	2.95	0.590	無
					28	24	2	1.40	0.700	無
					32	24	1	0.88	0.880	無

\* 態様計の胸高直径、樹高は、平均胸高直径、平均樹高である。

樹 材 種 別 一 覧 表

復命書番号： 04 - 69  
林班 : 2103

森林事務所 : 末吉森林事務所  
小班 : お

国有林名 : 霧岳 (泰野)  
伐区 :

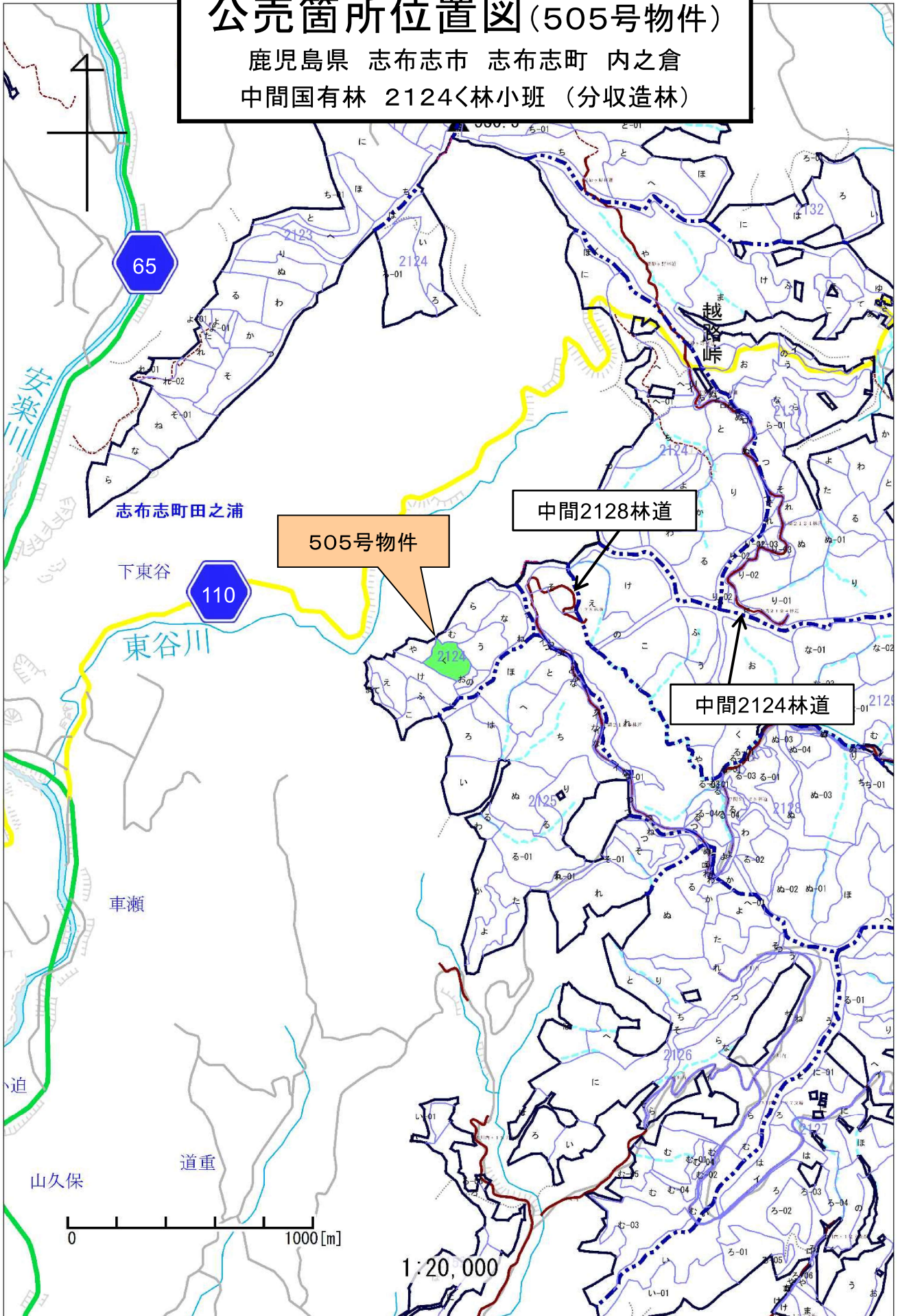
樹 種 名	材 種 分 区	生 被 別	態 様 分 区	品 質 分 区	胸 高 直 径	樹 高	本 数	幹 材 積	平 均 単 木 材 積	控 除 有 無
スギ	低質材	生立木	生立木		34	24	1	0.97	0.970	無
					36	25	2	2.22	1.110	無
					38	25	1	1.22	1.220	無
				品質計			336	82.52		
			態様計		18	18	336	82.52		
		生被計					336	82.52		
	材種計						336	82.52		
- 樹種計 -							2,075	1,400.13		
- N 計 -							2,075	1,400.13		
- 合 計 -							2,075	1,400.13		

\* 態様計の胸高直径、樹高は、平均胸高直径、平均樹高である。



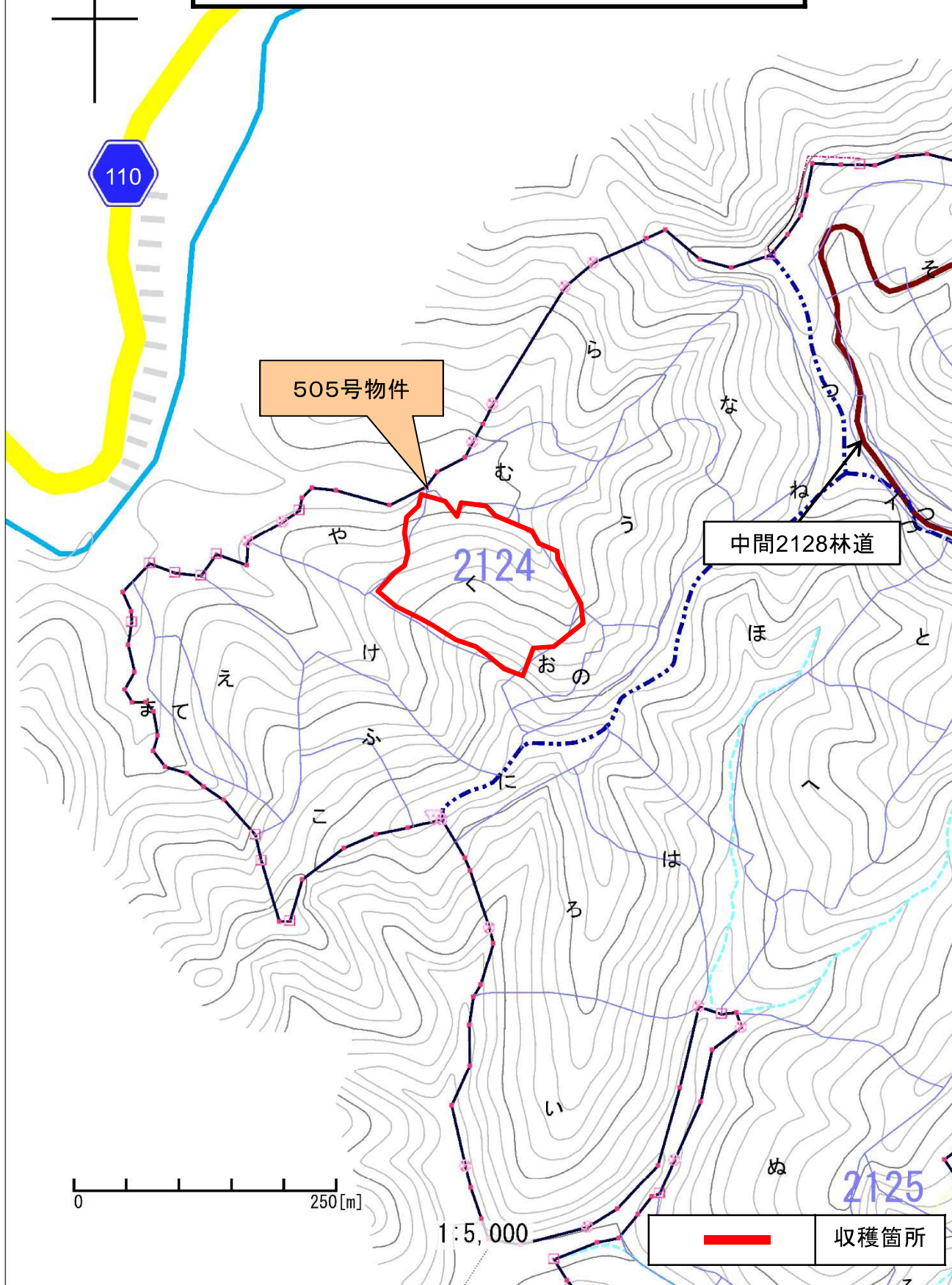
# 公売箇所位置図(505号物件)

鹿児島県 志布志市 志布志町 内之倉  
中間国有林 2124<林小班 (分収造林)



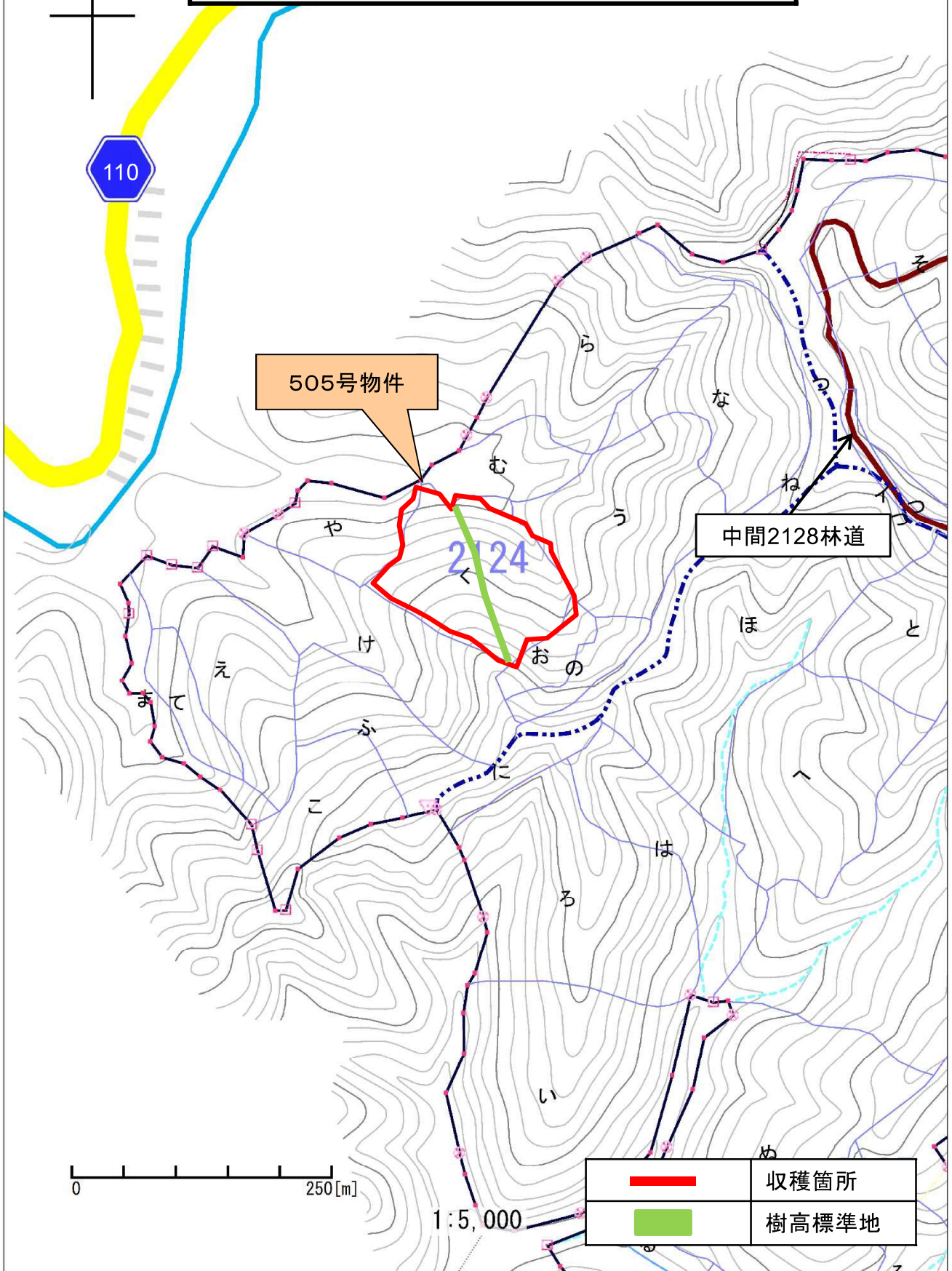
# 公売箇所位置図(505号物件)

鹿児島県 志布志市 志布志町 内之倉  
中間国有林 2124<林小班 (分収造林)



# 公売箇所位置図(505号物件)

鹿児島県 志布志市 志布志町 内之倉  
中間国有林 2124<林小班 (分収造林)



樹 材 種 別 一 覧 表

復命書番号： 04 - 77  
林班： 2124

森林事務所： 志布志森林事務所  
小班： <

国有林名： 中間  
伐区：

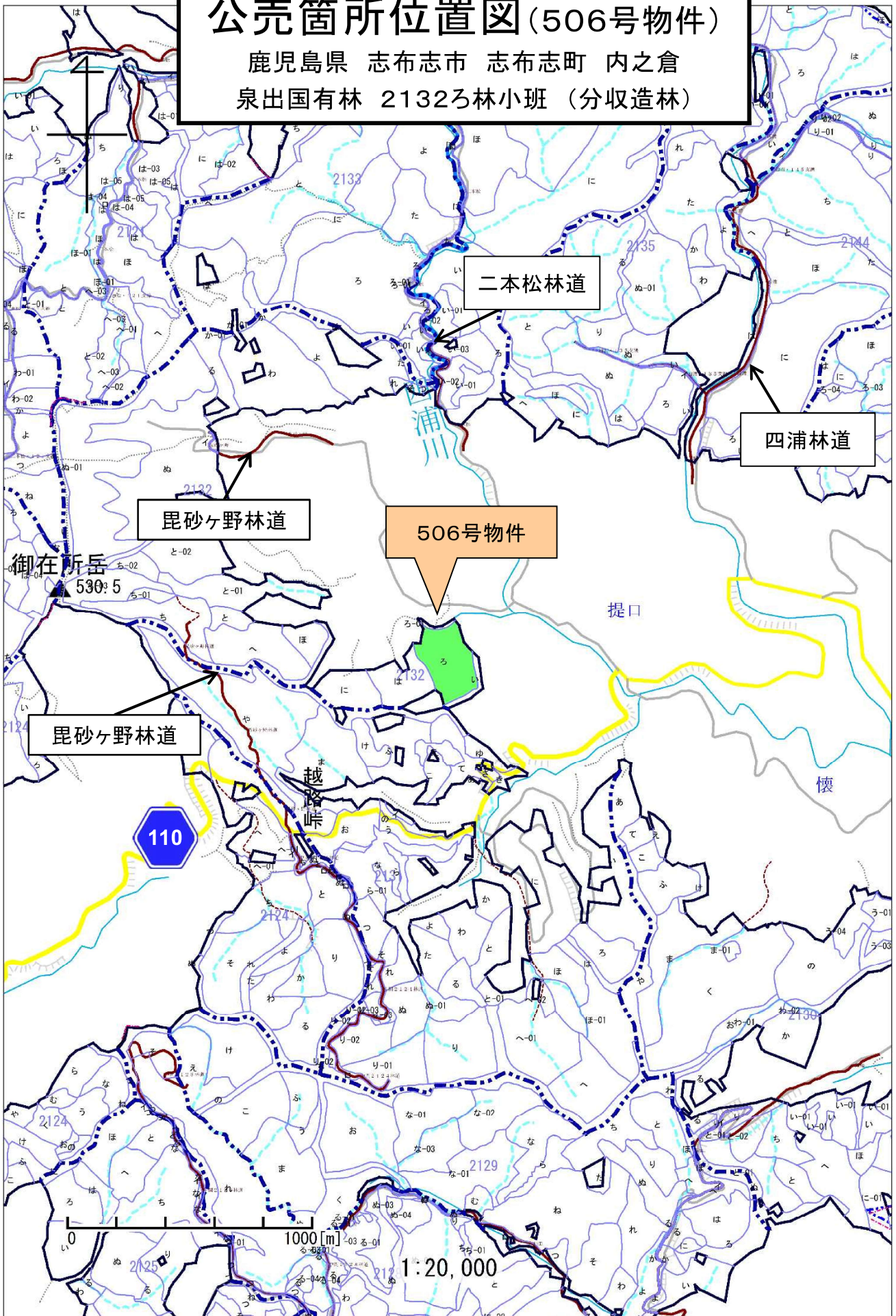
樹 種 名	材 種 分 区	生 被 別	態 様 分 区	品 質 分 区	胸 高 直 径	樹 高	本 数	幹 材 積	平 均 木 材 積	控 除 有 無
スギ	一般材	生立木	生立木	高齢級	16	17	2	0.36	0.180	無
					18	19	10	2.50	0.250	無
					20	20	60	18.60	0.310	無
					22	21	151	58.89	0.390	無
					24	22	195	93.60	0.480	無
					26	23	199	117.41	0.590	無
					28	23	226	151.42	0.670	無
					30	24	220	173.80	0.790	無
					32	25	182	167.44	0.920	無
					34	26	141	148.05	1.050	無
					36	26	115	133.40	1.160	無
					38	27	84	110.88	1.320	無
					40	27	93	132.99	1.430	無
					42	27	62	96.10	1.550	無
					44	28	33	57.42	1.740	無
					46	29	45	87.30	1.940	無
					48	29	32	66.56	2.080	無
					50	29	23	51.29	2.230	無
					52	30	20	49.20	2.460	無
					54	30	8	20.96	2.620	無
					56	31	8	23.04	2.880	無
					58	31	7	21.35	3.050	無
					60	31	3	9.69	3.230	無
					62	31	2	6.82	3.410	無
				品質計			1,921	1,799.07		
			態様計		32	24	1,921	1,799.07		
		生被計					1,921	1,799.07		
	材種計						1,921	1,799.07		
	低質材	生立木	生立木		12	12	1	0.07	0.070	無
					14	14	2	0.22	0.110	無
					16	17	11	1.98	0.180	無
					18	19	30	7.50	0.250	無
					20	20	46	14.26	0.310	無
					22	21	45	17.55	0.390	無
					24	22	27	12.96	0.480	無

\* 態様計の胸高直径、樹高は、平均胸高直径、平均樹高である。



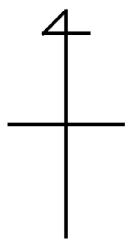
# 公売箇所位置図(506号物件)

鹿児島県 志布志市 志布志町 内之倉  
泉出国有林 2132ろ林小班 (分収造林)



# 公売箇所位置図(506号物件)

鹿児島県 志布志市 志布志町 内之倉  
泉出国有林 2132ろ林小班 (分収造林)



昆砂ヶ野林道

506号物件

2132

110

0 250 [m]

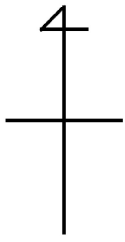
1:5,000

収穫箇所



# 公売箇所位置図(506号物件)

鹿児島県 志布志市 志布志町 内之倉  
泉出国有林 2132ろ林小班 (分収造林)



昆砂ヶ野林道



506号物件

2132

110

0 250 [m]

1:5,000

	収穫箇所
	樹高標準地





樹 材 種 別 一 覧 表

復命書番号： 03 - 277  
林班： 2132

森林事務所： 志布志森林事務所  
小班： ろ

国有林名： 泉出（内ノ倉）  
伐区：

樹 種 名	材 種 分 区	生 被 別	態 様 分 区	品 質 分 区	胸 高 直 径	樹 高	本 数	幹 材 積	平 均 単 木 材 積	控 除 有 無
スギ	一般材	生立木	生立木	高齢級	16	17	68	12.24	0.180	無
					18	19	232	58.00	0.250	無
					20	20	423	131.13	0.310	無
					22	21	552	215.28	0.390	無
					24	22	487	233.76	0.480	無
					26	23	435	256.65	0.590	無
					28	24	373	261.10	0.700	無
					30	24	276	218.04	0.790	無
					32	25	214	196.88	0.920	無
					34	26	169	177.45	1.050	無
					36	26	134	155.44	1.160	無
					38	26	81	102.87	1.270	無
					40	27	74	105.82	1.430	無
					42	27	49	75.95	1.550	無
					44	27	32	53.76	1.680	無
					46	27	32	57.92	1.810	無
					48	27	22	42.68	1.940	無
					50	29	16	35.68	2.230	無
					52	30	6	14.76	2.460	無
					54	31	7	18.97	2.710	無
					56	31	6	17.28	2.880	無
					58	31	5	15.25	3.050	無
					60	31	1	3.23	3.230	無
					62	32	1	3.52	3.520	無
				品質計			3,695	2,463.66		
			態様計		26	23	3,695	2,463.66		
		生被計					3,695	2,463.66		
	材種計						3,695	2,463.66		
	低質材	生立木	生立木		10	11	3	0.15	0.050	無
					12	13	50	4.00	0.080	無
					14	15	196	23.52	0.120	無
					16	17	339	61.02	0.180	無
					18	19	321	80.25	0.250	無
					20	20	188	58.28	0.310	無
					22	21	70	27.30	0.390	無

\* 態様計の胸高直径、樹高は、平均胸高直径、平均樹高である。

樹 材 種 別 一 覧 表

復命書番号： 03 - 277  
林班： 2132

森林事務所： 志布志森林事務所  
小班： ろ

国有林名： 泉出（内ノ倉）  
伐区：

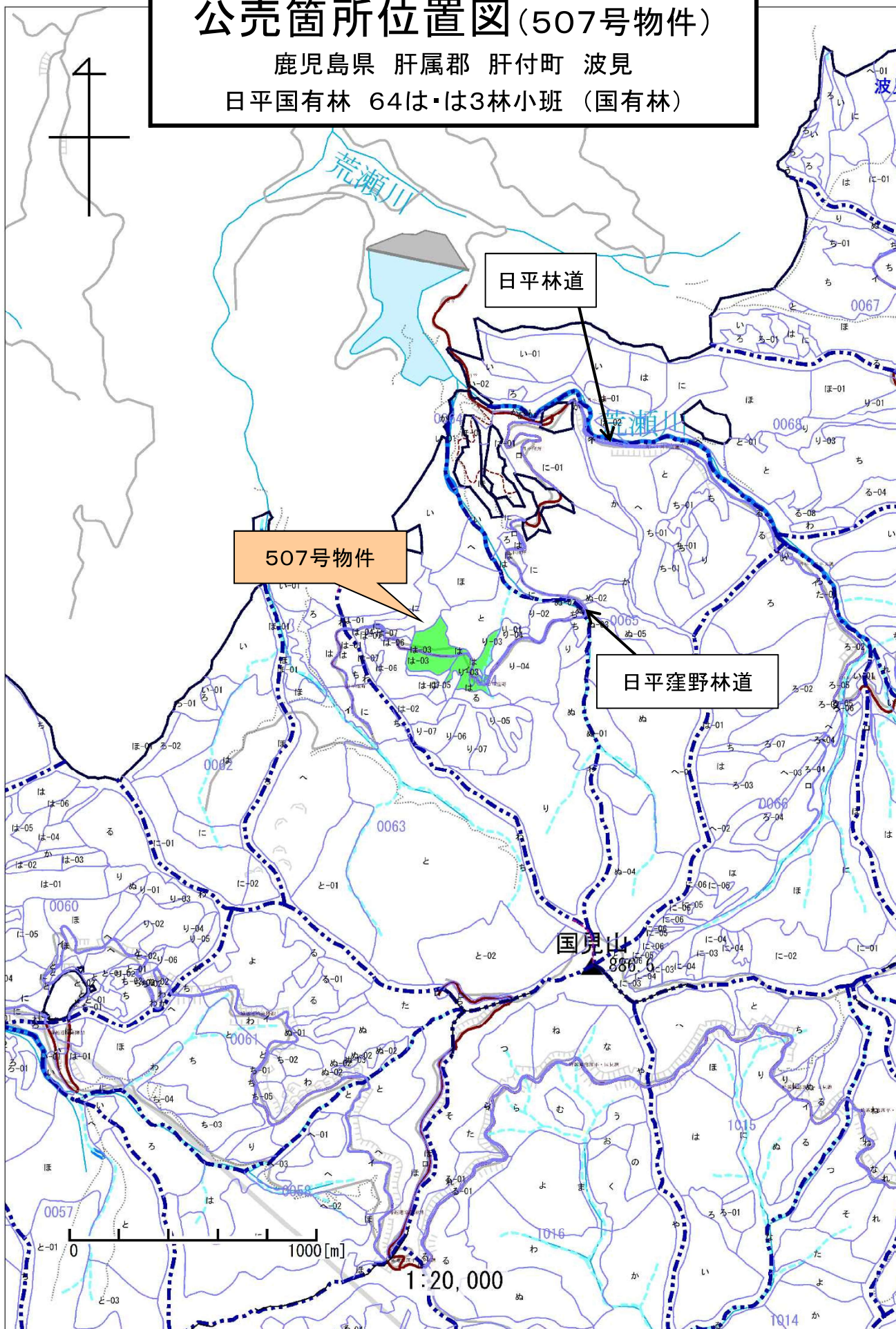
樹 種 名	材 種 分 区	生 被 別	態 様 分 区	品 質 分 区	胸 高 直 径	樹 高	本 数	幹 材 積	平 均 単 木 材 積	控 除 有 無
スギ	低質材	生立木	生立木		24	22	30	14.40	0.480	無
					26	23	20	11.80	0.590	無
					28	24	10	7.00	0.700	無
					30	24	7	5.53	0.790	無
					32	25	6	5.52	0.920	無
					34	26	1	1.05	1.050	無
					38	26	1	1.27	1.270	無
				品質計			1,242	301.09		
			態様計		16	18	1,242	301.09		
		生被計					1,242	301.09		
	材種計						1,242	301.09		
一樹種計一							4,937	2,764.75		
ヒノキ	一般材	生立木	生立木	高齢級	16	15	46	7.36	0.160	無
					18	16	98	20.58	0.210	無
					20	17	155	41.85	0.270	無
					22	18	153	53.55	0.350	無
					24	19	135	58.05	0.430	無
					26	20	92	47.84	0.520	無
					28	21	61	38.43	0.630	無
					30	22	35	26.25	0.750	無
					32	22	14	11.76	0.840	無
					34	23	12	11.76	0.980	無
					38	23	1	1.19	1.190	無
				品質計			802	318.62		
				間・根	16	15	2	0.32	0.160	無
					18	16	2	0.42	0.210	無
					20	17	3	0.81	0.270	無
					26	20	2	1.04	0.520	無
				品質計			9	2.59		
			態様計		22	18	811	321.21		
		生被計					811	321.21		
	材種計						811	321.21		
	低質材	生立木	生立木		10	8	1	0.03	0.030	無
					12	11	18	1.26	0.070	無
					14	13	81	8.10	0.100	無

\* 態様計の胸高直径、樹高は、平均胸高直径、平均樹高である。



# 公売箇所位置図(507号物件)

鹿児島県 肝属郡 肝付町 波見  
日平国有林 64は・は3林小班 (国有林)



# 公売箇所位置図(507号物件)

鹿児島県 肝属郡 肝付町 波見  
日平国有林 64は・は3林小班 (国有林)



507号物件

日平窪野林道

収穫箇所

# 公売箇所位置図(507号物件)

鹿児島県 肝属郡 肝付町 波見  
日平国有林 64は・は3林小班 (国有林)



樹 材 種 別 一 覧 表

復命書番号： 04 - 118  
林班： 64

森林事務所： 高山森林事務所  
小班： は

国有林名： 日平  
伐区：

樹 種 名	材 種 区 分	生 被 別	態 様 区 分	品 質 区 分	胸 高 直 径	樹 高	本 数	幹 材 積	平 均 木 材 積	控 除 有 無
スギ	一般材	生立木	生立木	高齢級	16	12	2	0.24	0.120	無
					18	12	6	0.90	0.150	無
					20	14	9	1.98	0.220	無
					22	15	7	1.96	0.280	無
					24	16	19	6.65	0.350	無
					26	16	16	6.40	0.400	無
					28	16	27	12.42	0.460	無
					30	16	16	8.32	0.520	無
					32	16	15	8.85	0.590	無
					34	17	19	13.11	0.690	無
					36	17	12	9.12	0.760	無
					38	17	11	9.13	0.830	無
					40	18	13	12.48	0.960	無
					42	18	12	12.48	1.040	無
					44	19	6	7.14	1.190	無
					46	20	7	9.38	1.340	無
					48	20	4	5.76	1.440	無
					50	21	3	4.86	1.620	無
					52	22	1	1.81	1.810	無
				品質計			205	132.99		
			態様計		32	17	205	132.99		
		生被計					205	132.99		
	材種計						205	132.99		
	低質材	生立木	生立木		12	10	1	0.06	0.060	無
					14	12	2	0.20	0.100	無
					16	12	1	0.12	0.120	無
					22	15	1	0.28	0.280	無
					24	16	2	0.70	0.350	無
					26	16	3	1.20	0.400	無
					28	16	1	0.46	0.460	無
					30	16	1	0.52	0.520	無
					32	16	1	0.59	0.590	無
					34	17	2	1.38	0.690	無
					36	17	1	0.76	0.760	無
					38	17	1	0.83	0.830	無

\* 態様計の胸高直径、樹高は、平均胸高直径、平均樹高である。

樹 材 種 別 一 覧 表

復命書番号： 04 - 118  
林班： 64

森林事務所： 高山森林事務所  
小班： は

国有林名： 日平  
伐区：

樹 種 名	材 種 分 区	生 被 別	態 様 分 区	品 質 分 区	胸 高 直 径	樹 高	本 数	幹 材 積	平 均 単 木 材 積	控 除 有 無
スギ	低質材	生立木	生立木		44	19	1	1.19	1.190	無
				品質計			18	8.29		
			態様計		28	15	18	8.29		
		生被計					18	8.29		
	材種計						18	8.29		
- 樹種計 -							223	141.28		
- N 計 -							223	141.28		
広葉樹Ⅱ	低質材	生立木	生立木		20	14	2	0.44	0.220	無
					20	15	1	0.23	0.230	無
					22	13	3	0.72	0.240	無
					22	14	5	1.30	0.260	無
					22	16	2	0.58	0.290	無
					24	13	2	0.56	0.280	無
					24	14	2	0.60	0.300	無
					24	15	3	0.96	0.320	無
					24	16	2	0.68	0.340	無
					26	14	1	0.35	0.350	無
					26	15	3	1.11	0.370	無
					26	16	3	1.17	0.390	無
					28	15	2	0.84	0.420	無
					28	16	1	0.45	0.450	無
					30	12	1	0.39	0.390	無
					30	14	1	0.46	0.460	無
					30	15	2	0.98	0.490	無
					30	16	2	1.04	0.520	無
					32	14	1	0.52	0.520	無
					32	15	2	1.12	0.560	無
					36	14	1	0.65	0.650	無
					36	15	1	0.70	0.700	無
					36	16	1	0.74	0.740	無
					40	14	2	1.58	0.790	無
				品質計			46	18.17		
			態様計		26	15	46	18.17		
		生被計					46	18.17		
	材種計						46	18.17		

\* 態様計の胸高直径、樹高は、平均胸高直径、平均樹高である。



樹材種別一覧表

復命書番号： 04 - 118      森林事務所： 高山森林事務所      国有林名： 日平  
林班： 64      小班： は      伐区：

樹種名	材種分 区	生被別	態様分 区	品質分 区	胸高直 径	樹高	本数	幹材積	平均木材積	控除 有無
- 樹種計 -							46	18.17		
- L 計 -							46	18.17		
- 合 計 -							269	159.45		

\* 態様計の胸高直径、樹高は、平均胸高直径、平均樹高である。

樹 材 種 別 一 覧 表

復命書番号： 04 - 117  
林班： 64

森林事務所： 高山森林事務所  
小班： は 3

国有林名： 日平  
伐区：

樹 種 名	材 種 区 分	生 被 別	態 様 区 分	品 質 区 分	胸 高 直 径	樹 高	本 数	幹 材 積	平 均 単 木 材 積	控 除 有 無
スギ	一般材	生立木	生立木	高齢級	18	15	14	2.61	0.186	無
					20	15	14	3.16	0.226	無
					22	16	27	8.24	0.305	無
					24	17	261	96.50	0.370	無
					26	17	261	112.15	0.430	無
					28	17	247	121.08	0.490	無
					30	17	206	115.31	0.560	無
					32	17	302	190.26	0.630	無
					34	17	247	170.49	0.690	無
					36	17	302	229.52	0.760	無
					38	18	192	169.12	0.881	無
					40	18	151	144.96	0.960	無
					42	19	41	45.30	1.105	無
					44	19	96	114.35	1.191	無
					46	20	96	128.76	1.341	無
					48	20	69	98.84	1.432	無
					52	20	14	22.65	1.618	無
					54	20	27	48.32	1.790	無
					56	20	14	25.67	1.834	無
				品質計			2,581	1,847.29		
			態様計		34	17	2,581	1,847.29		
		生被計					2,581	1,847.29		
	材種計						2,581	1,847.29		
	低質材	生立木	生立木		18	15	14	2.61	0.186	無
					22	16	14	4.12	0.294	無
					32	17	27	17.30	0.641	無
				品質計			55	24.03		
			態様計		26	16	55	24.03		
		生被計					55	24.03		
	材種計						55	24.03		
一樹種計一							2,636	1,871.32		
一N計一							2,636	1,871.32		
一合計一							2,636	1,871.32		

\* 態様計の胸高直径、樹高は、平均胸高直径、平均樹高である。