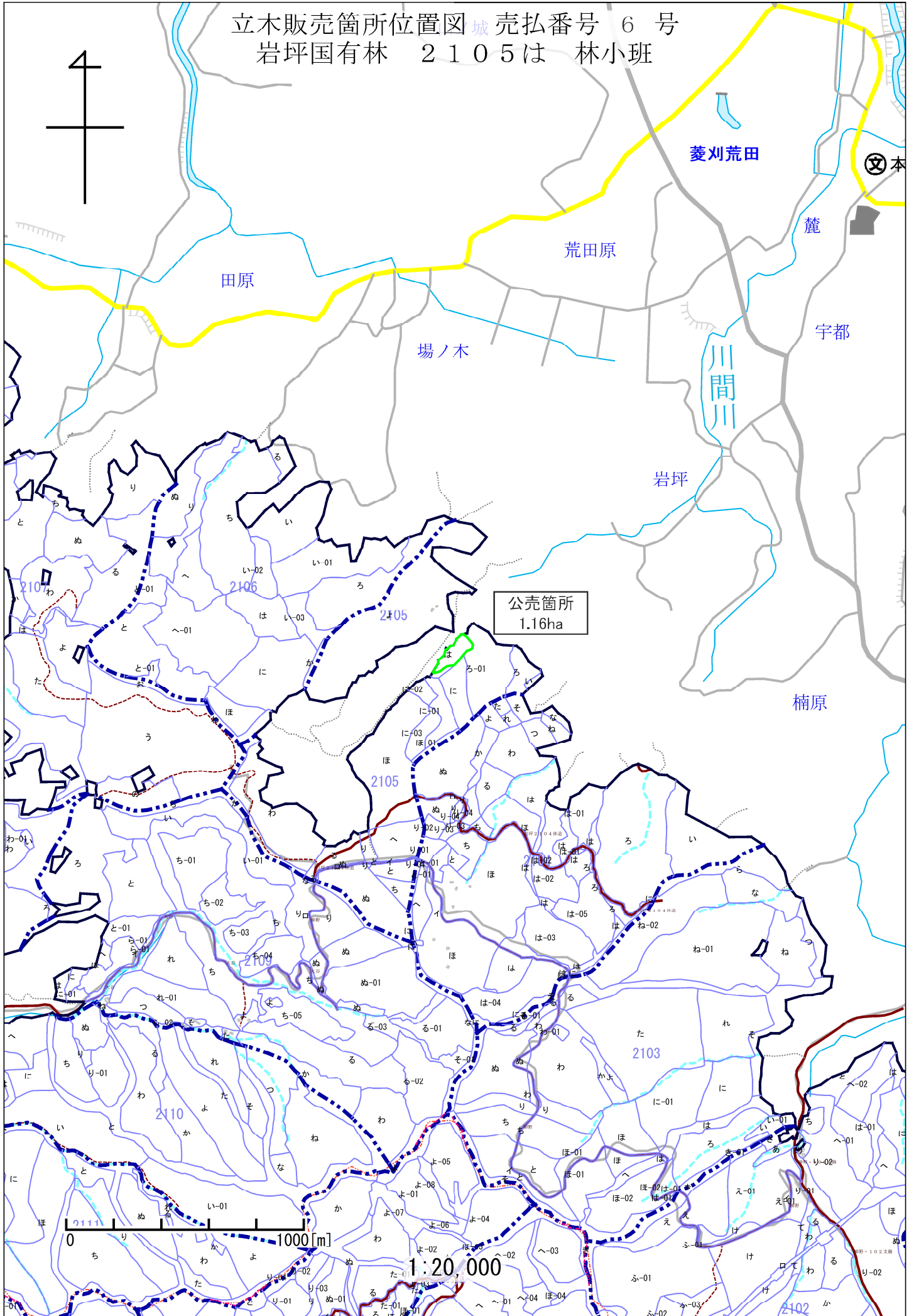
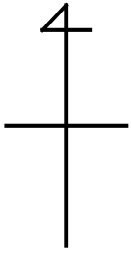


立木販売箇所位置図 城 売払番号 6 号
岩坪国有林 2105は 林小班



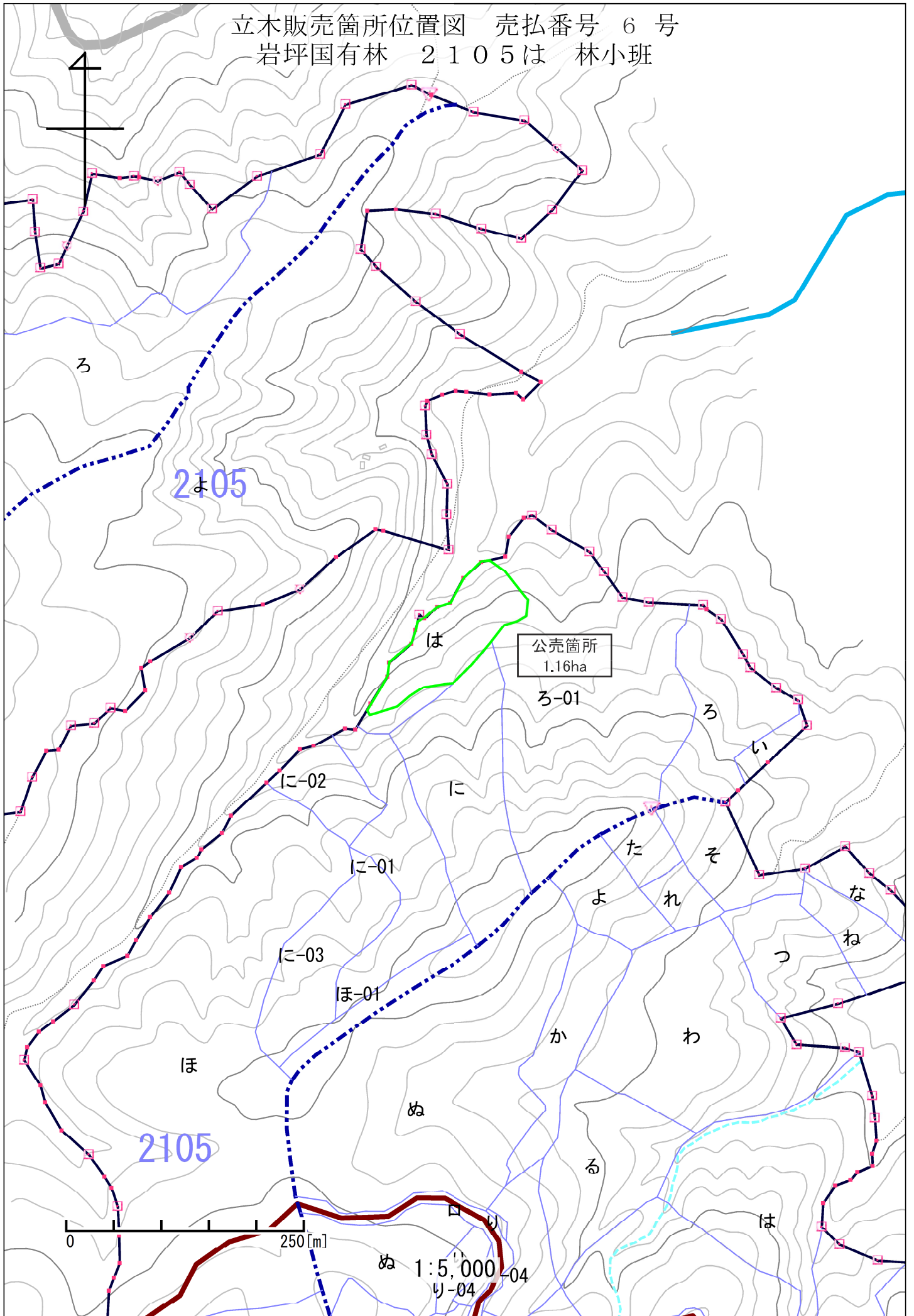
公売箇所
1.16ha

0 1000 [m]

1:20,000

比例尺 1:20,000

立木販売箇所位置図 売払番号 6号
岩坪国有林 2105は 林小班



樹 材 種 別 一 覧 表

復命書番号： 04 - 197
林班： 2105

森林事務所： 本城森林事務所
小班： は

国有林名： 岩坪
伐区：

樹 種 名	材 種 分 区	生 被 別	態 様 分 区	品 質 分 区	胸 高 直 径	樹 高	本 数	幹 材 積	平 均 木 材 積	控 除 有 無
スギ	一般材	生立木	生立木	壮齡級	16	16	5	0.85	0.170	無
					18	19	21	5.25	0.250	無
					20	20	32	9.92	0.310	無
					22	21	71	27.69	0.390	無
					24	22	77	36.96	0.480	無
					26	22	116	64.96	0.560	無
					28	23	141	94.47	0.670	無
					30	23	119	90.44	0.760	無
					32	23	120	100.80	0.840	無
					34	24	121	117.37	0.970	無
					36	24	97	103.79	1.070	無
					38	24	84	98.28	1.170	無
					40	24	59	75.52	1.280	無
					42	24	35	48.30	1.380	無
					44	25	28	43.68	1.560	無
					46	25	17	28.56	1.680	無
					48	25	15	27.00	1.800	無
					50	25	4	7.72	1.930	無
					52	25	4	8.24	2.060	無
					54	25	2	4.38	2.190	無
				品質計			1,168	994.18		
				間・根	22	21	2	0.78	0.390	無
					24	22	2	0.96	0.480	無
					26	22	2	1.12	0.560	無
				品質計			6	2.86		
			態様計		32	23	1,174	997.04		
		生被計					1,174	997.04		
	材種計						1,174	997.04		
	低質材	生立木	生立木		14	14	3	0.33	0.110	無
					16	16	18	3.06	0.170	無
					18	19	30	7.50	0.250	無
					20	20	48	14.88	0.310	無
					22	21	36	14.04	0.390	無
					24	22	25	12.00	0.480	無
					26	22	20	11.20	0.560	無

* 態様計の胸高直径、樹高は、平均胸高直径、平均樹高である。

樹材種別一覧表

復命書番号 : 04 - 197
林班 : 2105

森林事務所 : 本城森林事務所
小班 : は

国有林名 : 岩坪
伐区 :

樹種名	材区分	生被別	態様区分	品質区分	胸高直径	樹高	本数	幹材積	平均木材積	控除有無
スギ	低質材	生立木	生立木		28	23	12	8.04	0.670	無
					30	23	8	6.08	0.760	無
					32	23	4	3.36	0.840	無
					34	24	1	0.97	0.970	無
				品質計			205	81.46		
			態様計		22	20	205	81.46		
		生被計					205	81.46		
	材種計						205	81.46		
- 樹種計 -							1,379	1,078.50		
- N 計 -							1,379	1,078.50		
- 合計 -							1,379	1,078.50		

* 態様計の胸高直径、樹高は、平均胸高直径、平均樹高である。