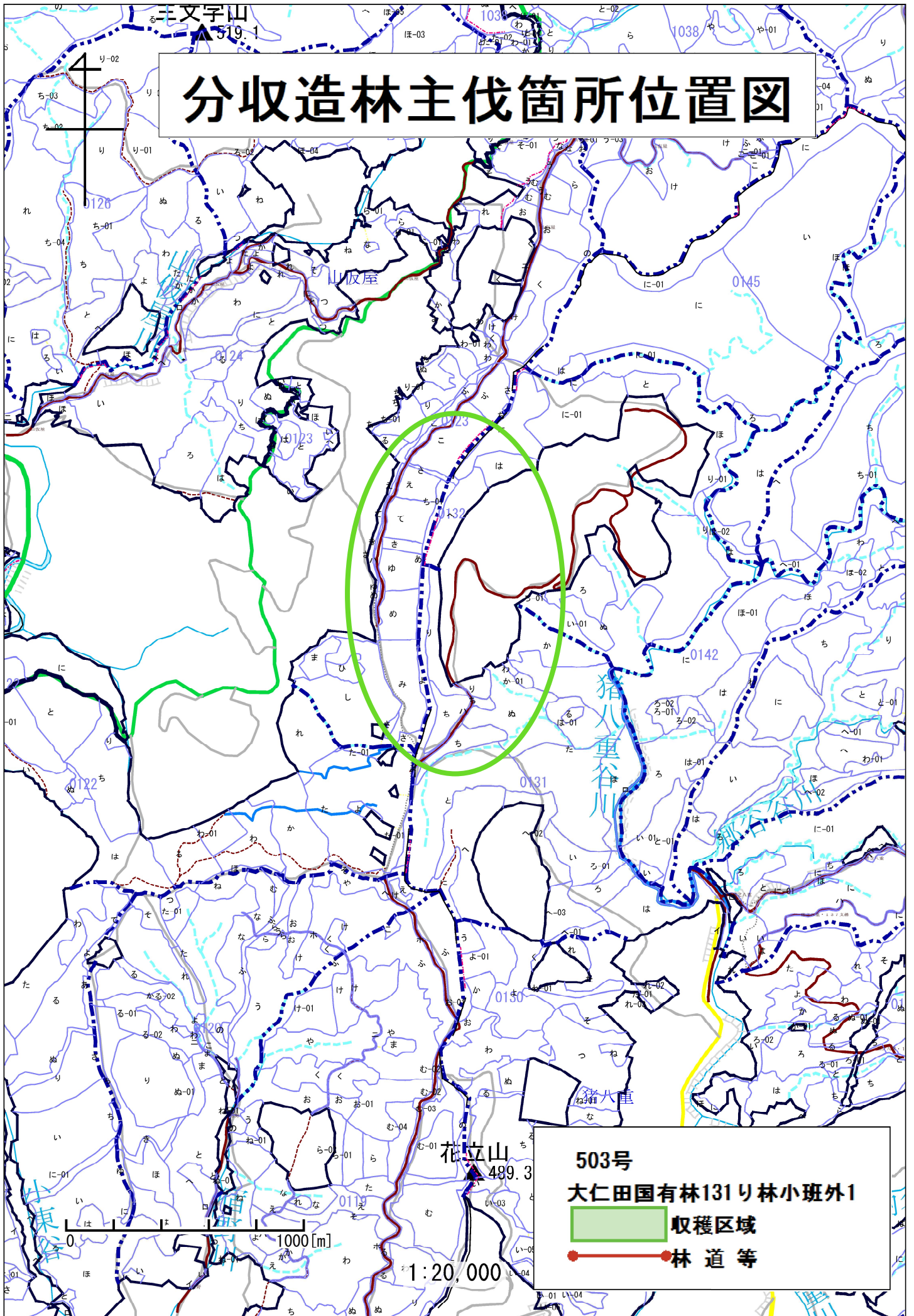


分収造林主伐箇所位置図







公売箇所位置図

503号物件

大仁田 国有林 131㊦林小班外1

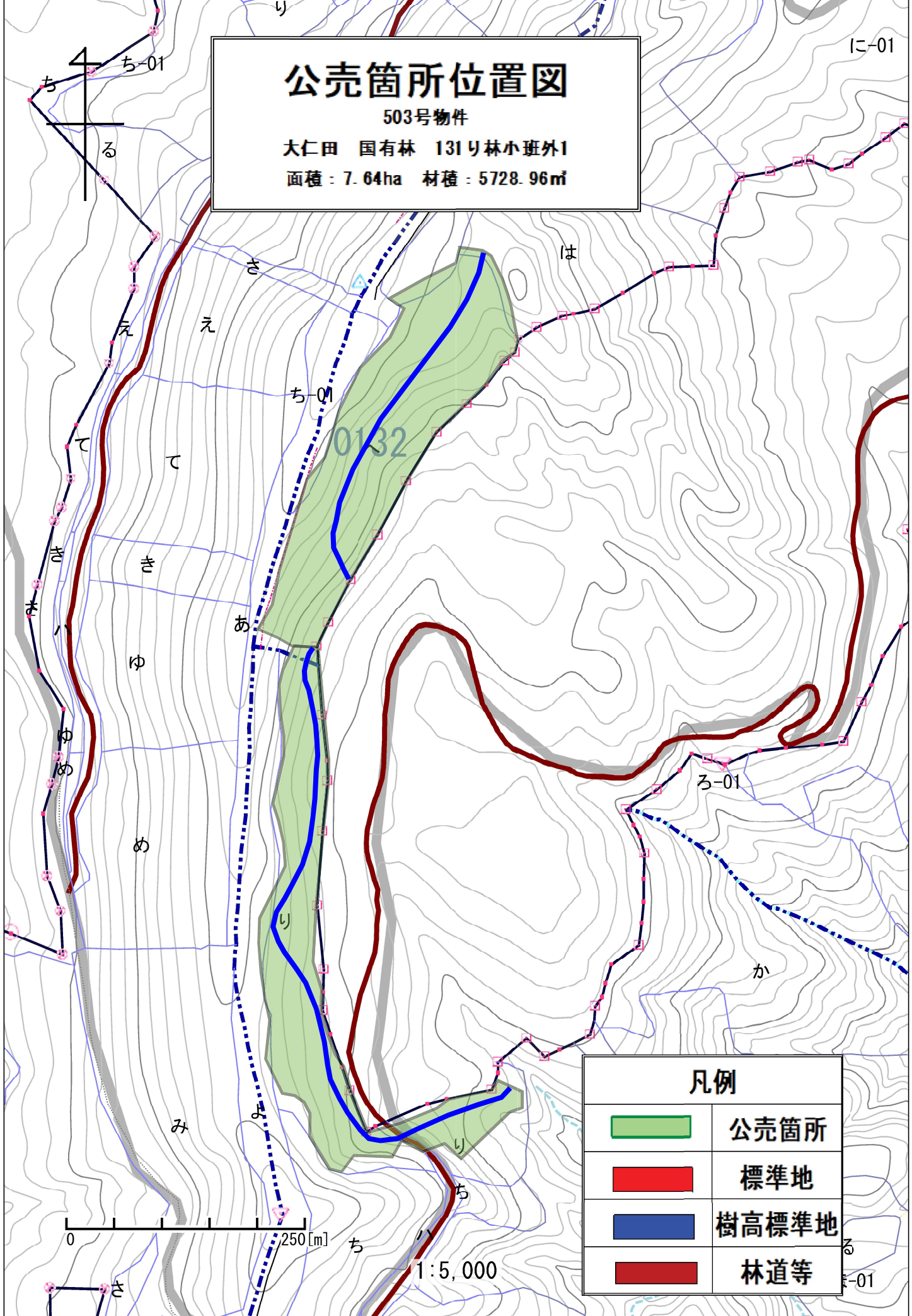
面積：7.64ha 材積：5728.96m³

0132

| 凡例 | |
|---|-------|
|  | 公売箇所 |
|  | 標準地 |
|  | 樹高標準地 |
|  | 林道等 |

0 250[m]

1:5,000



樹 材 種 別 一 覧 表

復命書番号： 03 - 116
林班： 131

森林事務所： 郷之原森林事務所
小班： り

国有林名： 大荷田
伐区：

| 樹 種 名 | 材 種 分 区 | 生 被 別 | 態 様 分 区 | 品 質 分 区 | 胸 高 直 径 | 樹 高 | 本 数 | 幹 材 積 | 平 均 木 材 積 | 控 除 有 無 |
|-------|---------|-------|---------|---------|---------|-----|-------|----------|-----------|---------|
| スギ | 一般材 | 生立木 | 生立木 | 高齢級 | 16 | 16 | 4 | 0.68 | 0.170 | 無 |
| | | | | | 18 | 17 | 15 | 3.30 | 0.220 | 無 |
| | | | | | 20 | 19 | 30 | 9.00 | 0.300 | 無 |
| | | | | | 22 | 20 | 52 | 19.24 | 0.370 | 無 |
| | | | | | 24 | 21 | 74 | 34.04 | 0.460 | 無 |
| | | | | | 26 | 21 | 108 | 57.24 | 0.530 | 無 |
| | | | | | 28 | 22 | 123 | 78.72 | 0.640 | 無 |
| | | | | | 30 | 23 | 184 | 139.84 | 0.760 | 無 |
| | | | | | 32 | 23 | 175 | 147.00 | 0.840 | 無 |
| | | | | | 34 | 23 | 215 | 199.95 | 0.930 | 無 |
| | | | | | 36 | 23 | 223 | 229.69 | 1.030 | 無 |
| | | | | | 38 | 24 | 183 | 214.11 | 1.170 | 無 |
| | | | | | 40 | 23 | 174 | 212.28 | 1.220 | 無 |
| | | | | | 42 | 24 | 148 | 204.24 | 1.380 | 無 |
| | | | | | 44 | 24 | 100 | 150.00 | 1.500 | 無 |
| | | | | | 46 | 25 | 77 | 129.36 | 1.680 | 無 |
| | | | | | 48 | 26 | 63 | 117.81 | 1.870 | 無 |
| | | | | | 50 | 27 | 33 | 68.64 | 2.080 | 無 |
| | | | | | 52 | 28 | 24 | 55.20 | 2.300 | 無 |
| | | | | | 54 | 28 | 18 | 44.10 | 2.450 | 無 |
| | | | | | 56 | 28 | 6 | 15.60 | 2.600 | 無 |
| | | | | | 58 | 29 | 7 | 20.02 | 2.860 | 無 |
| | | | | | 60 | 29 | 7 | 21.14 | 3.020 | 無 |
| | | | | | 62 | 30 | 6 | 19.80 | 3.300 | 無 |
| | | | | | 64 | 30 | 6 | 20.88 | 3.480 | 無 |
| | | | | | 68 | 30 | 2 | 7.70 | 3.850 | 無 |
| | | | | | 72 | 31 | 2 | 8.74 | 4.370 | 無 |
| | | | | 品質計 | | | 2,059 | 2,228.32 | | |
| | | | 態様計 | | 36 | 23 | 2,059 | 2,228.32 | | |
| | | 生被計 | | | | | 2,059 | 2,228.32 | | |
| | 材種計 | | | | | | 2,059 | 2,228.32 | | |
| | 低質材 | 生立木 | 生立木 | | 14 | 15 | 28 | 3.36 | 0.120 | 無 |
| | | | | | 16 | 16 | 42 | 7.14 | 0.170 | 無 |
| | | | | | 18 | 17 | 67 | 14.74 | 0.220 | 無 |
| | | | | | 20 | 19 | 86 | 25.80 | 0.300 | 無 |

* 態様計の胸高直径、樹高は、平均胸高直径、平均樹高である。

樹 材 種 別 一 覧 表

復命書番号： 03 - 116
 林班 : 131

森林事務所 : 郷之原森林事務所
 小班 : り

国有林名 : 大荷田
 伐区 :

| 樹 種 名 | 材 種 分 | 生 被 別 | 態 様 分 区 | 品 質 分 区 | 胸 高 直 径 | 樹 高 | 本 数 | 幹 材 積 | 平 均 木 材 積 | 控 除 有 無 |
|---------|-------|-------|------------|------------|---------|-----|-------|----------|-----------|------------|
| スギ | 低質材 | 生立木 | 生立木 | | 22 | 20 | 95 | 35.15 | 0.370 | 無 |
| | | | | | 24 | 21 | 96 | 44.16 | 0.460 | 無 |
| | | | | | 26 | 21 | 88 | 46.64 | 0.530 | 無 |
| | | | | | 28 | 22 | 78 | 49.92 | 0.640 | 無 |
| | | | | | 30 | 23 | 103 | 78.28 | 0.760 | 無 |
| | | | | | 32 | 23 | 68 | 57.12 | 0.840 | 無 |
| | | | | | 34 | 23 | 71 | 66.03 | 0.930 | 無 |
| | | | | | 36 | 23 | 53 | 54.59 | 1.030 | 無 |
| | | | | | 38 | 24 | 43 | 50.31 | 1.170 | 無 |
| | | | | | 40 | 23 | 34 | 41.48 | 1.220 | 無 |
| | | | | | 42 | 24 | 19 | 26.22 | 1.380 | 無 |
| | | | | | 44 | 24 | 15 | 22.50 | 1.500 | 無 |
| | | | | | 46 | 25 | 4 | 6.72 | 1.680 | 無 |
| | | | | | 56 | 28 | 1 | 2.60 | 2.600 | 無 |
| | | | | 品質計 | | | 991 | 632.76 | | |
| | | | 態様計 | | 28 | 21 | 991 | 632.76 | | |
| | | 生被計 | | | | | 991 | 632.76 | | |
| | 材種計 | | | | | | 991 | 632.76 | | |
| - 樹種計 - | | | | | | | 3,050 | 2,861.08 | | |
| - N 計 - | | | | | | | 3,050 | 2,861.08 | | |
| - 合計 - | | | | | | | 3,050 | 2,861.08 | | |
| | | | | | | | | | | |
| | | | | | | | | | | |
| | | | | | | | | | | |
| | | | | | | | | | | |
| | | | | | | | | | | |
| | | | | | | | | | | |
| | | | | | | | | | | |
| | | | | | | | | | | |
| | | | | | | | | | | |
| | | | | | | | | | | |
| | | | | | | | | | | |
| | | | | | | | | | | |
| | | | | | | | | | | |
| | | | | | | | | | | |
| | | | | | | | | | | |
| | | | | | | | | | | |
| | | | | | | | | | | |

* 態様計の胸高直径、樹高は、平均胸高直径、平均樹高である。

樹 材 種 別 一 覧 表

復命書番号： 03 - 117
林班： 131

森林事務所： 郷之原森林事務所
小班： り

国有林名： 大荷田
伐区：

| 樹 種 名 | 材 種 分 区 | 生 被 別 | 態 様 分 区 | 品 質 分 区 | 胸 高 直 径 | 樹 高 | 本 数 | 幹 材 積 | 平 均 木 材 積 | 控 除 有 無 |
|-------|---------|-------|---------|---------|---------|-----|-----|-------|-----------|---------|
| 広葉樹Ⅱ | 低質材 | 生立木 | 生立木 | | 14 | 8 | 2 | 0.12 | 0.060 | 無 |
| | | | | | 14 | 10 | 7 | 0.56 | 0.080 | 無 |
| | | | | | 14 | 12 | 18 | 1.80 | 0.100 | 無 |
| | | | | | 14 | 13 | 11 | 1.10 | 0.100 | 無 |
| | | | | | 14 | 15 | 1 | 0.12 | 0.120 | 無 |
| | | | | | 16 | 8 | 5 | 0.40 | 0.080 | 無 |
| | | | | | 16 | 9 | 4 | 0.36 | 0.090 | 無 |
| | | | | | 16 | 10 | 11 | 1.10 | 0.100 | 無 |
| | | | | | 16 | 11 | 3 | 0.33 | 0.110 | 無 |
| | | | | | 16 | 12 | 5 | 0.60 | 0.120 | 無 |
| | | | | | 16 | 13 | 10 | 1.30 | 0.130 | 無 |
| | | | | | 16 | 14 | 1 | 0.14 | 0.140 | 無 |
| | | | | | 16 | 16 | 1 | 0.16 | 0.160 | 無 |
| | | | | | 16 | 17 | 1 | 0.17 | 0.170 | 無 |
| | | | | | 18 | 9 | 2 | 0.24 | 0.120 | 無 |
| | | | | | 18 | 10 | 5 | 0.65 | 0.130 | 無 |
| | | | | | 18 | 11 | 1 | 0.14 | 0.140 | 無 |
| | | | | | 18 | 12 | 4 | 0.60 | 0.150 | 無 |
| | | | | | 18 | 13 | 8 | 1.28 | 0.160 | 無 |
| | | | | | 18 | 14 | 1 | 0.18 | 0.180 | 無 |
| | | | | | 18 | 15 | 4 | 0.76 | 0.190 | 無 |
| | | | | | 18 | 16 | 1 | 0.20 | 0.200 | 無 |
| | | | | | 20 | 9 | 1 | 0.14 | 0.140 | 無 |
| | | | | | 20 | 10 | 4 | 0.64 | 0.160 | 無 |
| | | | | | 20 | 11 | 4 | 0.68 | 0.170 | 無 |
| | | | | | 20 | 12 | 5 | 0.95 | 0.190 | 無 |
| | | | | | 20 | 13 | 4 | 0.80 | 0.200 | 無 |
| | | | | | 20 | 14 | 4 | 0.88 | 0.220 | 無 |
| | | | | | 20 | 15 | 3 | 0.69 | 0.230 | 無 |
| | | | | | 22 | 10 | 1 | 0.19 | 0.190 | 無 |
| | | | | | 22 | 11 | 2 | 0.40 | 0.200 | 無 |
| | | | | | 22 | 13 | 4 | 0.96 | 0.240 | 無 |
| | | | | | 22 | 14 | 3 | 0.78 | 0.260 | 無 |
| | | | | | 22 | 15 | 2 | 0.56 | 0.280 | 無 |
| | | | | | 22 | 16 | 1 | 0.29 | 0.290 | 無 |

* 態様計の胸高直径、樹高は、平均胸高直径、平均樹高である。

503号物件混生木(別途買受け)

樹 材 種 別 一 覧 表

復命書番号： 03 - 117
林班： 131

森林事務所： 郷之原森林事務所
小班： り

国有林名： 大荷田
伐区：

| 樹 種 名 | 材 種 分 区 | 生 被 別 | 態 様 分 区 | 品 質 分 区 | 胸 高 直 径 | 樹 高 | 本 数 | 幹 材 積 | 平 均 木 材 積 | 控 除 有 無 |
|-------|---------|-------|---------|---------|---------|-----|-----|-------|-----------|---------|
| 広葉樹Ⅱ | 低質材 | 生立木 | 生立木 | | 24 | 11 | 1 | 0.24 | 0.240 | 無 |
| | | | | | 24 | 13 | 7 | 1.96 | 0.280 | 無 |
| | | | | | 24 | 14 | 4 | 1.20 | 0.300 | 無 |
| | | | | | 24 | 15 | 4 | 1.28 | 0.320 | 無 |
| | | | | | 24 | 16 | 1 | 0.34 | 0.340 | 無 |
| | | | | | 24 | 17 | 1 | 0.36 | 0.360 | 無 |
| | | | | | 26 | 12 | 1 | 0.30 | 0.300 | 無 |
| | | | | | 26 | 15 | 4 | 1.48 | 0.370 | 無 |
| | | | | | 28 | 14 | 2 | 0.78 | 0.390 | 無 |
| | | | | | 28 | 15 | 3 | 1.26 | 0.420 | 無 |
| | | | | | 28 | 16 | 1 | 0.45 | 0.450 | 無 |
| | | | | | 30 | 13 | 2 | 0.84 | 0.420 | 無 |
| | | | | | 30 | 15 | 2 | 0.98 | 0.490 | 無 |
| | | | | | 32 | 11 | 1 | 0.41 | 0.410 | 無 |
| | | | | | 32 | 14 | 3 | 1.56 | 0.520 | 無 |
| | | | | | 32 | 15 | 2 | 1.12 | 0.560 | 無 |
| | | | | | 32 | 16 | 1 | 0.59 | 0.590 | 無 |
| | | | | | 34 | 15 | 1 | 0.63 | 0.630 | 無 |
| | | | | | 36 | 15 | 1 | 0.70 | 0.700 | 無 |
| | | | | | 36 | 16 | 1 | 0.74 | 0.740 | 無 |
| | | | | | 36 | 18 | 1 | 0.83 | 0.830 | 無 |
| | | | | | 38 | 15 | 1 | 0.77 | 0.770 | 無 |
| | | | | 品質計 | | | 189 | 39.09 | | |
| | | | 態様計 | | 20 | 12 | 189 | 39.09 | | |
| | | 生被計 | | | | | 189 | 39.09 | | |
| | 材種計 | | | | | | 189 | 39.09 | | |
| －樹種計－ | | | | | | | 189 | 39.09 | | |
| －L計－ | | | | | | | 189 | 39.09 | | |
| －合計－ | | | | | | | 189 | 39.09 | | |
| | | | | | | | | | | |
| | | | | | | | | | | |
| | | | | | | | | | | |
| | | | | | | | | | | |
| | | | | | | | | | | |
| | | | | | | | | | | |

* 態様計の胸高直径、樹高は、平均胸高直径、平均樹高である。

503号物件混生木(別途買受け)

樹 材 種 別 一 覧 表

復命書番号： 03 - 118
林班： 132

森林事務所： 郷之原森林事務所
小班： へ

国有林名： 大荷田
伐区：

| 樹 種 名 | 材 種 分 区 | 生 被 別 | 態 様 分 区 | 品 質 分 区 | 胸 高 直 径 | 樹 高 | 本 数 | 幹 材 積 | 平 均 木 材 積 | 控 除 有 無 |
|-------|---------|-------|---------|---------|---------|-----|-------|----------|-----------|---------|
| スギ | 一般材 | 生立木 | 生立木 | 高齢級 | 16 | 16 | 1 | 0.17 | 0.170 | 無 |
| | | | | | 18 | 17 | 13 | 2.86 | 0.220 | 無 |
| | | | | | 20 | 18 | 17 | 4.76 | 0.280 | 無 |
| | | | | | 22 | 19 | 47 | 16.92 | 0.360 | 無 |
| | | | | | 24 | 20 | 69 | 30.36 | 0.440 | 無 |
| | | | | | 26 | 21 | 114 | 60.42 | 0.530 | 無 |
| | | | | | 28 | 21 | 109 | 66.49 | 0.610 | 無 |
| | | | | | 30 | 22 | 125 | 91.25 | 0.730 | 無 |
| | | | | | 32 | 23 | 152 | 127.68 | 0.840 | 無 |
| | | | | | 34 | 23 | 147 | 136.71 | 0.930 | 無 |
| | | | | | 36 | 23 | 172 | 177.16 | 1.030 | 無 |
| | | | | | 38 | 23 | 156 | 174.72 | 1.120 | 無 |
| | | | | | 40 | 24 | 125 | 160.00 | 1.280 | 無 |
| | | | | | 42 | 25 | 104 | 149.76 | 1.440 | 無 |
| | | | | | 44 | 25 | 97 | 151.32 | 1.560 | 無 |
| | | | | | 46 | 25 | 85 | 142.80 | 1.680 | 無 |
| | | | | | 48 | 26 | 67 | 125.29 | 1.870 | 無 |
| | | | | | 50 | 26 | 42 | 84.00 | 2.000 | 無 |
| | | | | | 52 | 27 | 29 | 64.38 | 2.220 | 無 |
| | | | | | 54 | 27 | 24 | 56.64 | 2.360 | 無 |
| | | | | | 56 | 28 | 17 | 44.20 | 2.600 | 無 |
| | | | | | 58 | 28 | 8 | 22.08 | 2.760 | 無 |
| | | | | | 60 | 28 | 7 | 20.44 | 2.920 | 無 |
| | | | | | 62 | 29 | 6 | 19.14 | 3.190 | 無 |
| | | | | | 64 | 29 | 2 | 6.72 | 3.360 | 無 |
| | | | | | 66 | 29 | 1 | 3.54 | 3.540 | 無 |
| | | | | | 70 | 31 | 1 | 4.17 | 4.170 | 無 |
| | | | | 品質計 | | | 1,737 | 1,943.98 | | |
| | | | 態様計 | | 36 | 23 | 1,737 | 1,943.98 | | |
| | | 生被計 | | | | | 1,737 | 1,943.98 | | |
| | 材種計 | | | | | | 1,737 | 1,943.98 | | |
| | 低質材 | 生立木 | 生立木 | | 14 | 16 | 19 | 2.47 | 0.130 | 無 |
| | | | | | 16 | 16 | 58 | 9.86 | 0.170 | 無 |
| | | | | | 18 | 17 | 85 | 18.70 | 0.220 | 無 |
| | | | | | 20 | 18 | 173 | 48.44 | 0.280 | 無 |

* 態様計の胸高直径、樹高は、平均胸高直径、平均樹高である。

樹 材 種 別 一 覧 表

復命書番号： 03－ 118
林班： 132

森林事務所： 郷之原森林事務所
小班： へ

国有林名： 大荷田
伐区：

| 樹 種 名 | 材 種 分 区 | 生 被 別 | 態 様 分 区 | 品 質 分 区 | 胸 高 直 径 | 樹 高 | 本 数 | 幹 材 積 | 平 均 木 材 積 | 控 除 有 無 |
|---------|---------|-------|---------|---------|---------|-----|-------|----------|-----------|---------|
| スギ | 低質材 | 生立木 | 生立木 | | 22 | 19 | 163 | 58.68 | 0.360 | 無 |
| | | | | | 24 | 20 | 217 | 95.48 | 0.440 | 無 |
| | | | | | 26 | 21 | 181 | 95.93 | 0.530 | 無 |
| | | | | | 28 | 21 | 176 | 107.36 | 0.610 | 無 |
| | | | | | 30 | 22 | 130 | 94.90 | 0.730 | 無 |
| | | | | | 32 | 23 | 119 | 99.96 | 0.840 | 無 |
| | | | | | 34 | 23 | 98 | 91.14 | 0.930 | 無 |
| | | | | | 36 | 23 | 72 | 74.16 | 1.030 | 無 |
| | | | | | 38 | 23 | 38 | 42.56 | 1.120 | 無 |
| | | | | | 40 | 24 | 23 | 29.44 | 1.280 | 無 |
| | | | | | 42 | 25 | 15 | 21.60 | 1.440 | 無 |
| | | | | | 44 | 25 | 12 | 18.72 | 1.560 | 無 |
| | | | | | 46 | 25 | 5 | 8.40 | 1.680 | 無 |
| | | | | | 48 | 26 | 2 | 3.74 | 1.870 | 無 |
| | | | | | 54 | 27 | 1 | 2.36 | 2.360 | 無 |
| | | | | 品質計 | | | 1,587 | 923.90 | | |
| | | | 態様計 | | 26 | 21 | 1,587 | 923.90 | | |
| | | 生被計 | | | | | 1,587 | 923.90 | | |
| | 材種計 | | | | | | 1,587 | 923.90 | | |
| － 樹種計 － | | | | | | | 3,324 | 2,867.88 | | |
| － N 計 － | | | | | | | 3,324 | 2,867.88 | | |
| － 合 計 － | | | | | | | 3,324 | 2,867.88 | | |
| | | | | | | | | | | |
| | | | | | | | | | | |
| | | | | | | | | | | |
| | | | | | | | | | | |
| | | | | | | | | | | |
| | | | | | | | | | | |
| | | | | | | | | | | |
| | | | | | | | | | | |
| | | | | | | | | | | |
| | | | | | | | | | | |
| | | | | | | | | | | |
| | | | | | | | | | | |

* 態様計の胸高直径、樹高は、平均胸高直径、平均樹高である。

樹 材 種 別 一 覧 表

復命書番号： 03 - 119
林班： 132

森林事務所： 郷之原森林事務所
小班： へ

国有林名： 大荷田
伐区：

| 樹 種 名 | 材 種 分 区 | 生 被 別 | 態 様 分 区 | 品 質 分 区 | 胸 高 直 径 | 樹 高 | 本 数 | 幹 材 積 | 平 均 木 材 積 | 控 除 有 無 |
|-------|---------|-------|---------|---------|---------|-----|-----|-------|-----------|---------|
| 広葉樹Ⅱ | 低質材 | 生立木 | 生立木 | | 14 | 10 | 19 | 1.52 | 0.080 | 無 |
| | | | | | 14 | 11 | 3 | 0.27 | 0.090 | 無 |
| | | | | | 14 | 12 | 37 | 3.70 | 0.100 | 無 |
| | | | | | 14 | 13 | 19 | 1.90 | 0.100 | 無 |
| | | | | | 14 | 15 | 3 | 0.36 | 0.120 | 無 |
| | | | | | 14 | 16 | 3 | 0.39 | 0.130 | 無 |
| | | | | | 16 | 8 | 2 | 0.16 | 0.080 | 無 |
| | | | | | 16 | 9 | 1 | 0.09 | 0.090 | 無 |
| | | | | | 16 | 10 | 28 | 2.80 | 0.100 | 無 |
| | | | | | 16 | 11 | 32 | 3.52 | 0.110 | 無 |
| | | | | | 16 | 12 | 54 | 6.48 | 0.120 | 無 |
| | | | | | 16 | 13 | 42 | 5.46 | 0.130 | 無 |
| | | | | | 16 | 14 | 9 | 1.26 | 0.140 | 無 |
| | | | | | 16 | 15 | 11 | 1.65 | 0.150 | 無 |
| | | | | | 16 | 16 | 1 | 0.16 | 0.160 | 無 |
| | | | | | 18 | 8 | 1 | 0.10 | 0.100 | 無 |
| | | | | | 18 | 10 | 12 | 1.56 | 0.130 | 無 |
| | | | | | 18 | 11 | 6 | 0.84 | 0.140 | 無 |
| | | | | | 18 | 12 | 41 | 6.15 | 0.150 | 無 |
| | | | | | 18 | 13 | 42 | 6.72 | 0.160 | 無 |
| | | | | | 18 | 14 | 17 | 3.06 | 0.180 | 無 |
| | | | | | 18 | 15 | 15 | 2.85 | 0.190 | 無 |
| | | | | | 18 | 16 | 2 | 0.40 | 0.200 | 無 |
| | | | | | 20 | 10 | 5 | 0.80 | 0.160 | 無 |
| | | | | | 20 | 11 | 7 | 1.19 | 0.170 | 無 |
| | | | | | 20 | 12 | 28 | 5.32 | 0.190 | 無 |
| | | | | | 20 | 13 | 36 | 7.20 | 0.200 | 無 |
| | | | | | 20 | 14 | 22 | 4.84 | 0.220 | 無 |
| | | | | | 20 | 15 | 29 | 6.67 | 0.230 | 無 |
| | | | | | 20 | 16 | 6 | 1.50 | 0.250 | 無 |
| | | | | | 20 | 17 | 1 | 0.26 | 0.260 | 無 |
| | | | | | 20 | 18 | 7 | 1.96 | 0.280 | 無 |
| | | | | | 22 | 11 | 6 | 1.20 | 0.200 | 無 |
| | | | | | 22 | 12 | 15 | 3.30 | 0.220 | 無 |
| | | | | | 22 | 13 | 24 | 5.76 | 0.240 | 無 |

* 態様計の胸高直径、樹高は、平均胸高直径、平均樹高である。

503号物件混生木(別途買受け)

樹 材 種 別 一 覧 表

復命書番号： 03 - 119
林班： 132

森林事務所： 郷之原森林事務所
小班： へ

国有林名： 大荷田
伐区：

| 樹 種 名 | 材 種 分 区 | 生 被 別 | 態 様 分 区 | 品 質 分 区 | 胸 高 直 径 | 樹 高 | 本 数 | 幹 材 積 | 平 均 木 材 積 | 控 除 有 無 |
|-------|---------|-------|---------|---------|---------|-----|-----|-------|-----------|---------|
| 広葉樹Ⅱ | 低質材 | 生立木 | 生立木 | | 22 | 14 | 22 | 5.72 | 0.260 | 無 |
| | | | | | 22 | 15 | 21 | 5.88 | 0.280 | 無 |
| | | | | | 22 | 16 | 6 | 1.74 | 0.290 | 無 |
| | | | | | 22 | 17 | 1 | 0.31 | 0.310 | 無 |
| | | | | | 22 | 18 | 1 | 0.33 | 0.330 | 無 |
| | | | | | 24 | 10 | 2 | 0.44 | 0.220 | 無 |
| | | | | | 24 | 11 | 3 | 0.72 | 0.240 | 無 |
| | | | | | 24 | 12 | 6 | 1.56 | 0.260 | 無 |
| | | | | | 24 | 13 | 20 | 5.60 | 0.280 | 無 |
| | | | | | 24 | 14 | 22 | 6.60 | 0.300 | 無 |
| | | | | | 24 | 15 | 31 | 9.92 | 0.320 | 無 |
| | | | | | 24 | 16 | 8 | 2.72 | 0.340 | 無 |
| | | | | | 24 | 17 | 4 | 1.44 | 0.360 | 無 |
| | | | | | 24 | 18 | 2 | 0.76 | 0.380 | 無 |
| | | | | | 26 | 12 | 9 | 2.70 | 0.300 | 無 |
| | | | | | 26 | 13 | 14 | 4.48 | 0.320 | 無 |
| | | | | | 26 | 14 | 16 | 5.60 | 0.350 | 無 |
| | | | | | 26 | 15 | 40 | 14.80 | 0.370 | 無 |
| | | | | | 26 | 16 | 6 | 2.34 | 0.390 | 無 |
| | | | | | 26 | 17 | 12 | 5.04 | 0.420 | 無 |
| | | | | | 26 | 18 | 6 | 2.64 | 0.440 | 無 |
| | | | | | 28 | 12 | 2 | 0.68 | 0.340 | 無 |
| | | | | | 28 | 13 | 5 | 1.85 | 0.370 | 無 |
| | | | | | 28 | 14 | 8 | 3.12 | 0.390 | 無 |
| | | | | | 28 | 15 | 26 | 10.92 | 0.420 | 無 |
| | | | | | 28 | 16 | 12 | 5.40 | 0.450 | 無 |
| | | | | | 28 | 17 | 3 | 1.44 | 0.480 | 無 |
| | | | | | 28 | 18 | 3 | 1.50 | 0.500 | 無 |
| | | | | | 28 | 19 | 1 | 0.53 | 0.530 | 無 |
| | | | | | 30 | 12 | 2 | 0.78 | 0.390 | 無 |
| | | | | | 30 | 13 | 4 | 1.68 | 0.420 | 無 |
| | | | | | 30 | 14 | 6 | 2.76 | 0.460 | 無 |
| | | | | | 30 | 15 | 18 | 8.82 | 0.490 | 無 |
| | | | | | 30 | 16 | 9 | 4.68 | 0.520 | 無 |
| | | | | | 30 | 17 | 7 | 3.85 | 0.550 | 無 |

* 態様計の胸高直径、樹高は、平均胸高直径、平均樹高である。

503号物件混生木(別途買受け)

樹 材 種 別 一 覧 表

復命書番号： 03 - 119
林班： 132

森林事務所： 郷之原森林事務所
小班： へ

国有林名： 大荷田
伐区：

| 樹 種 名 | 材 種 分 区 | 生 被 別 | 態 様 分 区 | 品 質 分 区 | 胸 高 直 径 | 樹 高 | 本 数 | 幹 材 積 | 平 均 木 材 積 | 控 除 有 無 |
|-------|---------|-------|---------|---------|---------|-----|-----|-------|-----------|---------|
| 広葉樹Ⅱ | 低質材 | 生立木 | 生立木 | | 30 | 18 | 5 | 2.90 | 0.580 | 無 |
| | | | | | 30 | 20 | 1 | 0.64 | 0.640 | 無 |
| | | | | | 32 | 12 | 1 | 0.45 | 0.450 | 無 |
| | | | | | 32 | 13 | 1 | 0.48 | 0.480 | 無 |
| | | | | | 32 | 15 | 8 | 4.48 | 0.560 | 無 |
| | | | | | 32 | 16 | 11 | 6.49 | 0.590 | 無 |
| | | | | | 32 | 17 | 2 | 1.26 | 0.630 | 無 |
| | | | | | 32 | 18 | 2 | 1.32 | 0.660 | 無 |
| | | | | | 32 | 20 | 1 | 0.73 | 0.730 | 無 |
| | | | | | 34 | 13 | 1 | 0.55 | 0.550 | 無 |
| | | | | | 34 | 15 | 7 | 4.41 | 0.630 | 無 |
| | | | | | 34 | 16 | 9 | 6.03 | 0.670 | 無 |
| | | | | | 34 | 17 | 4 | 2.84 | 0.710 | 無 |
| | | | | | 34 | 18 | 7 | 5.25 | 0.750 | 無 |
| | | | | | 34 | 19 | 1 | 0.79 | 0.790 | 無 |
| | | | | | 36 | 13 | 1 | 0.61 | 0.610 | 無 |
| | | | | | 36 | 14 | 2 | 1.30 | 0.650 | 無 |
| | | | | | 36 | 15 | 3 | 2.10 | 0.700 | 無 |
| | | | | | 36 | 16 | 4 | 2.96 | 0.740 | 無 |
| | | | | | 36 | 17 | 4 | 3.16 | 0.790 | 無 |
| | | | | | 36 | 18 | 5 | 4.15 | 0.830 | 無 |
| | | | | | 38 | 15 | 2 | 1.54 | 0.770 | 無 |
| | | | | | 38 | 16 | 2 | 1.64 | 0.820 | 無 |
| | | | | | 38 | 17 | 3 | 2.61 | 0.870 | 無 |
| | | | | | 38 | 18 | 2 | 1.84 | 0.920 | 無 |
| | | | | | 40 | 15 | 1 | 0.85 | 0.850 | 無 |
| | | | | | 40 | 16 | 1 | 0.90 | 0.900 | 無 |
| | | | | | 40 | 18 | 2 | 2.02 | 1.010 | 無 |
| | | | | | 42 | 13 | 1 | 0.80 | 0.800 | 無 |
| | | | | | 42 | 16 | 1 | 0.99 | 0.990 | 無 |
| | | | | | 42 | 17 | 1 | 1.05 | 1.050 | 無 |
| | | | | | 42 | 20 | 1 | 1.23 | 1.230 | 無 |
| | | | | | 44 | 16 | 1 | 1.07 | 1.070 | 無 |
| | | | | | 44 | 17 | 1 | 1.13 | 1.130 | 無 |
| | | | | | 44 | 18 | 1 | 1.20 | 1.200 | 無 |

* 態様計の胸高直径、樹高は、平均胸高直径、平均樹高である。

503号物件混生木(別途買受け)

樹材種別一覧表

復命書番号 : 03 - 119
 林班 : 132

森林事務所 : 郷之原森林事務所
 小班 : へ

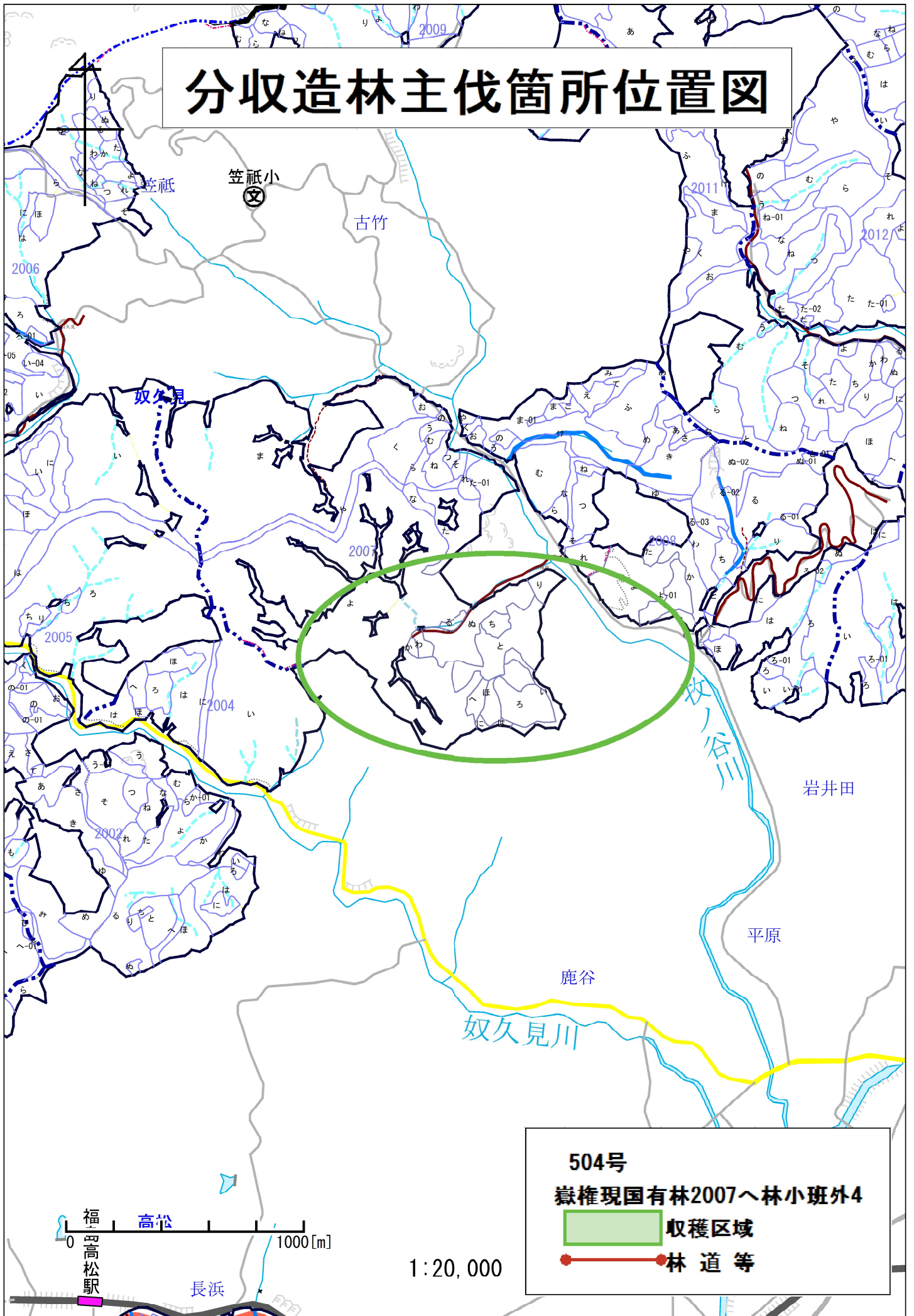
国有林名 : 大荷田
 伐区 :

| 樹種名 | 材種分 | 生被別 | 態様分 | 品質分 | 胸高直径 | 樹高 | 本数 | 幹材積 | 平均単木材積 | 控除有無 |
|---------|-----|-----|-----|-----|------|----|-------|--------|--------|------|
| 広葉樹Ⅱ | 低質材 | 生立木 | 生立木 | | 46 | 17 | 1 | 1.23 | 1.230 | 無 |
| | | | | | 46 | 18 | 1 | 1.30 | 1.300 | 無 |
| | | | | | 50 | 17 | 2 | 2.90 | 1.450 | 無 |
| | | | | | 50 | 20 | 1 | 1.71 | 1.710 | 無 |
| | | | | | 52 | 13 | 1 | 1.18 | 1.180 | 無 |
| | | | | | 52 | 18 | 1 | 1.65 | 1.650 | 無 |
| | | | | | 56 | 16 | 2 | 3.34 | 1.670 | 無 |
| | | | | | 60 | 15 | 1 | 1.74 | 1.740 | 無 |
| | | | | | 60 | 19 | 1 | 2.25 | 2.250 | 無 |
| | | | | | 60 | 20 | 1 | 2.38 | 2.380 | 無 |
| | | | | 品質計 | | | 1,056 | 312.20 | | |
| | | | 態様計 | | 22 | 14 | 1,056 | 312.20 | | |
| | | 生被計 | | | | | 1,056 | 312.20 | | |
| | 材種計 | | | | | | 1,056 | 312.20 | | |
| - 樹種計 - | | | | | | | 1,056 | 312.20 | | |
| - L 計 - | | | | | | | 1,056 | 312.20 | | |
| - 合計 - | | | | | | | 1,056 | 312.20 | | |
| | | | | | | | | | | |
| | | | | | | | | | | |
| | | | | | | | | | | |
| | | | | | | | | | | |
| | | | | | | | | | | |
| | | | | | | | | | | |
| | | | | | | | | | | |
| | | | | | | | | | | |
| | | | | | | | | | | |
| | | | | | | | | | | |
| | | | | | | | | | | |
| | | | | | | | | | | |
| | | | | | | | | | | |
| | | | | | | | | | | |

* 態様計の胸高直径、樹高は、平均胸高直径、平均樹高である。

503号物件混生木(別途買受け)

分収造林主伐箇所位置図

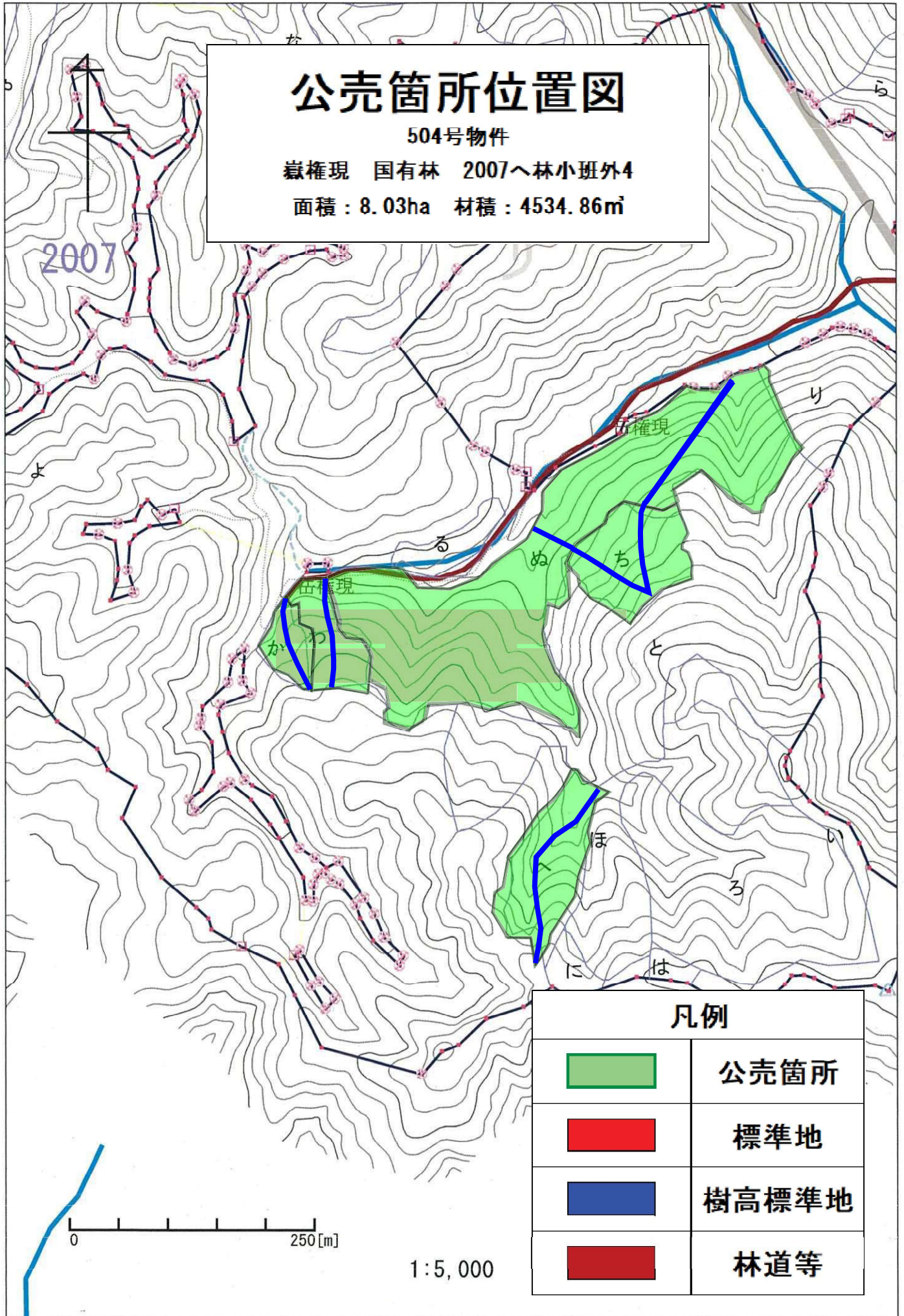


公売箇所位置図





504号物件

嶽権現 国有林 2007へ林小班外4

面積：8.03ha 材積：4534.86m³



凡例

| | |
|--|-------|
|  | 公売箇所 |
|  | 標準地 |
|  | 樹高標準地 |
|  | 林道等 |

0 250[m]

1:5,000

樹 材 種 別 一 覧 表

復命書番号： 03 - 105
林班： 2007

森林事務所： 串間森林事務所
小班： へ

国有林名： 嶽権現
伐区：

| 樹 種 名 | 材 種 分 区 | 生 被 別 | 態 様 分 区 | 品 質 分 区 | 胸 高 直 径 | 樹 高 | 本 数 | 幹 材 積 | 平 均 木 材 積 | 控 除 有 無 |
|-------|---------|-------|---------|---------|---------|-----|-----|--------|-----------|---------|
| スギ | 一般材 | 生立木 | 生立木 | 高齢級 | 18 | 16 | 2 | 0.42 | 0.210 | 無 |
| | | | | | 20 | 17 | 21 | 5.67 | 0.270 | 無 |
| | | | | | 22 | 19 | 25 | 9.00 | 0.360 | 無 |
| | | | | | 24 | 20 | 36 | 15.84 | 0.440 | 無 |
| | | | | | 26 | 21 | 43 | 22.79 | 0.530 | 無 |
| | | | | | 28 | 23 | 40 | 26.80 | 0.670 | 無 |
| | | | | | 30 | 23 | 51 | 38.76 | 0.760 | 無 |
| | | | | | 32 | 24 | 47 | 41.36 | 0.880 | 無 |
| | | | | | 34 | 25 | 49 | 49.49 | 1.010 | 無 |
| | | | | | 36 | 26 | 52 | 60.32 | 1.160 | 無 |
| | | | | | 38 | 26 | 43 | 54.61 | 1.270 | 無 |
| | | | | | 40 | 26 | 45 | 62.10 | 1.380 | 無 |
| | | | | | 42 | 27 | 36 | 55.80 | 1.550 | 無 |
| | | | | | 44 | 27 | 30 | 50.40 | 1.680 | 無 |
| | | | | | 46 | 27 | 28 | 50.68 | 1.810 | 無 |
| | | | | | 48 | 27 | 17 | 32.98 | 1.940 | 無 |
| | | | | | 50 | 28 | 20 | 43.00 | 2.150 | 無 |
| | | | | | 52 | 29 | 10 | 23.80 | 2.380 | 無 |
| | | | | | 54 | 30 | 9 | 23.58 | 2.620 | 無 |
| | | | | | 56 | 30 | 4 | 11.16 | 2.790 | 無 |
| | | | | | 58 | 30 | 2 | 5.90 | 2.950 | 無 |
| | | | | | 60 | 31 | 4 | 12.92 | 3.230 | 無 |
| | | | | | 64 | 31 | 1 | 3.59 | 3.590 | 無 |
| | | | | 品質計 | | | 615 | 700.97 | | |
| | | | 態様計 | | 36 | 24 | 615 | 700.97 | | |
| | | 生被計 | | | | | 615 | 700.97 | | |
| | 材種計 | | | | | | 615 | 700.97 | | |
| | 低質材 | 生立木 | 生立木 | | 12 | 12 | 9 | 0.63 | 0.070 | 無 |
| | | | | | 14 | 14 | 8 | 0.88 | 0.110 | 無 |
| | | | | | 16 | 15 | 11 | 1.76 | 0.160 | 無 |
| | | | | | 18 | 16 | 14 | 2.94 | 0.210 | 無 |
| | | | | | 20 | 17 | 17 | 4.59 | 0.270 | 無 |
| | | | | | 22 | 19 | 10 | 3.60 | 0.360 | 無 |
| | | | | | 24 | 20 | 7 | 3.08 | 0.440 | 無 |
| | | | | | 26 | 21 | 10 | 5.30 | 0.530 | 無 |

* 態様計の胸高直径、樹高は、平均胸高直径、平均樹高である。

樹 材 種 別 一 覧 表

復命書番号 : 03 - 105
林班 : 2007

森林事務所 : 串間森林事務所
小班 : ^

国有林名 : 嶽権現
伐区 :

| 樹 種 名 | 材 種 分 区 | 生 被 別 | 態 様 区 分 | 品 質 区 分 | 胸 高 直 径 | 樹 高 | 本 数 | 幹 材 積 | 平 均 単 木 材 積 | 控 除 有 無 |
|---------|---------|-------|---------|---------|---------|-----|-----|--------|-------------|---------|
| スギ | 低質材 | 生立木 | 生立木 | | 28 | 23 | 6 | 4.02 | 0.670 | 無 |
| | | | | | 30 | 23 | 6 | 4.56 | 0.760 | 無 |
| | | | | | 32 | 24 | 3 | 2.64 | 0.880 | 無 |
| | | | | | 34 | 25 | 2 | 2.02 | 1.010 | 無 |
| | | | | | 36 | 26 | 1 | 1.16 | 1.160 | 無 |
| | | | | | 38 | 26 | 1 | 1.27 | 1.270 | 無 |
| | | | | | 40 | 26 | 1 | 1.38 | 1.380 | 無 |
| | | | | 品質計 | | | 106 | 39.83 | | |
| | | | 態様計 | | 22 | 18 | 106 | 39.83 | | |
| | | 生被計 | | | | | 106 | 39.83 | | |
| | 材種計 | | | | | | 106 | 39.83 | | |
| - 樹種計 - | | | | | | | 721 | 740.80 | | |
| - N 計 - | | | | | | | 721 | 740.80 | | |
| - 合計 - | | | | | | | 721 | 740.80 | | |
| | | | | | | | | | | |
| | | | | | | | | | | |
| | | | | | | | | | | |
| | | | | | | | | | | |
| | | | | | | | | | | |
| | | | | | | | | | | |
| | | | | | | | | | | |
| | | | | | | | | | | |
| | | | | | | | | | | |
| | | | | | | | | | | |
| | | | | | | | | | | |
| | | | | | | | | | | |
| | | | | | | | | | | |
| | | | | | | | | | | |
| | | | | | | | | | | |
| | | | | | | | | | | |
| | | | | | | | | | | |
| | | | | | | | | | | |
| | | | | | | | | | | |
| | | | | | | | | | | |
| | | | | | | | | | | |
| | | | | | | | | | | |
| | | | | | | | | | | |
| | | | | | | | | | | |
| | | | | | | | | | | |
| | | | | | | | | | | |
| | | | | | | | | | | |
| | | | | | | | | | | |
| | | | | | | | | | | |
| | | | | | | | | | | |
| | | | | | | | | | | |
| | | | | | | | | | | |
| | | | | | | | | | | |
| | | | | | | | | | | |
| | | | | | | | | | | |
| | | | | | | | | | | |
| | | | | | | | | | | |
| | | | | | | | | | | |
| | | | | | | | | | | |
| | | | | | | | | | | |

* 態様計の胸高直径、樹高は、平均胸高直径、平均樹高である。

樹 材 種 別 一 覧 表

復命書番号： 03 - 106
林班： 2007

森林事務所： 串間森林事務所
小班： ち

国有林名： 嶽権現
伐区：

| 樹 種 名 | 材 種 分 区 | 生 被 別 | 態 様 分 区 | 品 質 分 区 | 胸 高 直 径 | 樹 高 | 本 数 | 幹 材 積 | 平 均 木 材 積 | 控 除 有 無 |
|-------|---------|-------|---------|---------|---------|-----|-----|--------|-----------|---------|
| スギ | 一般材 | 生立木 | 生立木 | 高齢級 | 16 | 15 | 1 | 0.16 | 0.160 | 無 |
| | | | | | 18 | 16 | 12 | 2.52 | 0.210 | 無 |
| | | | | | 20 | 17 | 36 | 9.72 | 0.270 | 無 |
| | | | | | 22 | 17 | 70 | 22.40 | 0.320 | 無 |
| | | | | | 24 | 18 | 92 | 35.88 | 0.390 | 無 |
| | | | | | 26 | 19 | 110 | 52.80 | 0.480 | 無 |
| | | | | | 28 | 20 | 89 | 51.62 | 0.580 | 無 |
| | | | | | 30 | 20 | 124 | 81.84 | 0.660 | 無 |
| | | | | | 32 | 20 | 84 | 62.16 | 0.740 | 無 |
| | | | | | 34 | 21 | 78 | 66.30 | 0.850 | 無 |
| | | | | | 36 | 21 | 59 | 55.46 | 0.940 | 無 |
| | | | | | 38 | 22 | 32 | 34.56 | 1.080 | 無 |
| | | | | | 40 | 22 | 46 | 53.82 | 1.170 | 無 |
| | | | | | 42 | 23 | 28 | 37.24 | 1.330 | 無 |
| | | | | | 44 | 23 | 24 | 34.32 | 1.430 | 無 |
| | | | | | 46 | 24 | 15 | 24.15 | 1.610 | 無 |
| | | | | | 48 | 25 | 10 | 18.00 | 1.800 | 無 |
| | | | | | 50 | 25 | 19 | 36.67 | 1.930 | 無 |
| | | | | | 52 | 25 | 13 | 26.78 | 2.060 | 無 |
| | | | | | 54 | 25 | 4 | 8.76 | 2.190 | 無 |
| | | | | | 56 | 26 | 1 | 2.42 | 2.420 | 無 |
| | | | | | 58 | 26 | 4 | 10.24 | 2.560 | 無 |
| | | | | | 60 | 27 | 1 | 2.82 | 2.820 | 無 |
| | | | | | 64 | 27 | 1 | 3.13 | 3.130 | 無 |
| | | | | 品質計 | | | 953 | 733.77 | | |
| | | | 態様計 | | 32 | 20 | 953 | 733.77 | | |
| | | 生被計 | | | | | 953 | 733.77 | | |
| | 材種計 | | | | | | 953 | 733.77 | | |
| | 低質材 | 生立木 | 生立木 | | 12 | 12 | 4 | 0.28 | 0.070 | 無 |
| | | | | | 14 | 13 | 11 | 1.21 | 0.110 | 無 |
| | | | | | 16 | 15 | 31 | 4.96 | 0.160 | 無 |
| | | | | | 18 | 16 | 32 | 6.72 | 0.210 | 無 |
| | | | | | 20 | 17 | 43 | 11.61 | 0.270 | 無 |
| | | | | | 22 | 17 | 34 | 10.88 | 0.320 | 無 |
| | | | | | 24 | 18 | 22 | 8.58 | 0.390 | 無 |

* 態様計の胸高直径、樹高は、平均胸高直径、平均樹高である。

樹 材 種 別 一 覧 表

復命書番号： 03 - 106
林班 : 2007

森林事務所 : 串間森林事務所
小班 : ち

国有林名 : 嶽権現
伐区 :

| 樹 種 名 | 材 種 分 区 | 生 被 別 | 態 様 分 区 | 品 質 分 区 | 胸 高 直 径 | 樹 高 | 本 数 | 幹 材 積 | 平 均 単 木 材 積 | 控 除 有 無 |
|---------|---------|-------|---------|---------|---------|-----|-------|--------|-------------|---------|
| スギ | 低質材 | 生立木 | 生立木 | | 26 | 19 | 12 | 5.76 | 0.480 | 無 |
| | | | | | 28 | 20 | 9 | 5.22 | 0.580 | 無 |
| | | | | | 30 | 20 | 4 | 2.64 | 0.660 | 無 |
| | | | | | 32 | 20 | 1 | 0.74 | 0.740 | 無 |
| | | | | | 38 | 22 | 1 | 1.08 | 1.080 | 無 |
| | | | | 品質計 | | | 204 | 59.68 | | |
| | | | 態様計 | | 20 | 17 | 204 | 59.68 | | |
| | | 生被計 | | | | | 204 | 59.68 | | |
| | 材種計 | | | | | | 204 | 59.68 | | |
| - 樹種計 - | | | | | | | 1,157 | 793.45 | | |
| - N 計 - | | | | | | | 1,157 | 793.45 | | |
| - 合 計 - | | | | | | | 1,157 | 793.45 | | |
| | | | | | | | | | | |
| | | | | | | | | | | |
| | | | | | | | | | | |
| | | | | | | | | | | |
| | | | | | | | | | | |
| | | | | | | | | | | |
| | | | | | | | | | | |
| | | | | | | | | | | |
| | | | | | | | | | | |
| | | | | | | | | | | |
| | | | | | | | | | | |
| | | | | | | | | | | |
| | | | | | | | | | | |
| | | | | | | | | | | |
| | | | | | | | | | | |
| | | | | | | | | | | |
| | | | | | | | | | | |
| | | | | | | | | | | |
| | | | | | | | | | | |
| | | | | | | | | | | |
| | | | | | | | | | | |
| | | | | | | | | | | |
| | | | | | | | | | | |

* 態様計の胸高直径、樹高は、平均胸高直径、平均樹高である。

樹 材 種 別 一 覧 表

復命書番号： 03 - 107
林班： 2007

森林事務所： 串間森林事務所
小班： ぬ

国有林名： 嶽権現
伐区：

| 樹 種 名 | 材 種 分 区 | 生 被 別 | 態 様 分 区 | 品 質 分 区 | 胸 高 直 径 | 樹 高 | 本 数 | 幹 材 積 | 平 均 木 材 積 | 控 除 有 無 |
|-------|---------|-------|---------|---------|---------|-----|-------|----------|-----------|---------|
| スギ | 一般材 | 生立木 | 生立木 | 高齢級 | 16 | 15 | 10 | 1.60 | 0.160 | 無 |
| | | | | | 18 | 17 | 92 | 20.24 | 0.220 | 無 |
| | | | | | 20 | 17 | 374 | 100.98 | 0.270 | 無 |
| | | | | | 22 | 18 | 413 | 140.42 | 0.340 | 無 |
| | | | | | 24 | 19 | 472 | 198.24 | 0.420 | 無 |
| | | | | | 26 | 20 | 516 | 263.16 | 0.510 | 無 |
| | | | | | 28 | 21 | 402 | 245.22 | 0.610 | 無 |
| | | | | | 30 | 21 | 431 | 297.39 | 0.690 | 無 |
| | | | | | 32 | 22 | 285 | 230.85 | 0.810 | 無 |
| | | | | | 34 | 22 | 228 | 202.92 | 0.890 | 無 |
| | | | | | 36 | 23 | 145 | 149.35 | 1.030 | 無 |
| | | | | | 38 | 24 | 104 | 121.68 | 1.170 | 無 |
| | | | | | 40 | 25 | 80 | 106.40 | 1.330 | 無 |
| | | | | | 42 | 25 | 48 | 69.12 | 1.440 | 無 |
| | | | | | 44 | 25 | 30 | 46.80 | 1.560 | 無 |
| | | | | | 46 | 26 | 22 | 38.28 | 1.740 | 無 |
| | | | | | 48 | 26 | 16 | 29.92 | 1.870 | 無 |
| | | | | | 50 | 27 | 7 | 14.56 | 2.080 | 無 |
| | | | | | 52 | 27 | 4 | 8.88 | 2.220 | 無 |
| | | | | | 54 | 28 | 2 | 4.90 | 2.450 | 無 |
| | | | | | 56 | 28 | 2 | 5.20 | 2.600 | 無 |
| | | | | | 58 | 28 | 1 | 2.76 | 2.760 | 無 |
| | | | | 品質計 | | | 3,684 | 2,298.87 | | |
| | | | 態様計 | | 28 | 20 | 3,684 | 2,298.87 | | |
| | | 生被計 | | | | | 3,684 | 2,298.87 | | |
| | 材種計 | | | | | | 3,684 | 2,298.87 | | |
| | 低質材 | 生立木 | 生立木 | | 10 | 10 | 6 | 0.24 | 0.040 | 無 |
| | | | | | 12 | 12 | 82 | 5.74 | 0.070 | 無 |
| | | | | | 14 | 14 | 175 | 19.25 | 0.110 | 無 |
| | | | | | 16 | 15 | 329 | 52.64 | 0.160 | 無 |
| | | | | | 18 | 17 | 267 | 58.74 | 0.220 | 無 |
| | | | | | 20 | 17 | 187 | 50.49 | 0.270 | 無 |
| | | | | | 22 | 18 | 116 | 39.44 | 0.340 | 無 |
| | | | | | 24 | 19 | 66 | 27.72 | 0.420 | 無 |
| | | | | | 26 | 20 | 46 | 23.46 | 0.510 | 無 |

* 態様計の胸高直径、樹高は、平均胸高直径、平均樹高である。

樹 材 種 別 一 覧 表

復命書番号： 03 - 107
林班： 2007

森林事務所： 串間森林事務所
小班： ぬ

国有林名： 嶽権現
伐区：

| 樹 種 名 | 材 種 分 区 | 生 被 別 | 態 様 分 区 | 品 質 分 区 | 胸 高 直 径 | 樹 高 | 本 数 | 幹 材 積 | 平 均 木 材 積 | 控 除 有 無 |
|-------|---------|-------|---------|---------|---------|-----|-------|----------|-----------|---------|
| スギ | 低質材 | 生立木 | 生立木 | | 28 | 21 | 15 | 9.15 | 0.610 | 無 |
| | | | | | 30 | 21 | 14 | 9.66 | 0.690 | 無 |
| | | | | | 32 | 22 | 6 | 4.86 | 0.810 | 無 |
| | | | | | 34 | 22 | 4 | 3.56 | 0.890 | 無 |
| | | | | | 36 | 23 | 1 | 1.03 | 1.030 | 無 |
| | | | | | 38 | 24 | 2 | 2.34 | 1.170 | 無 |
| | | | | | 40 | 25 | 1 | 1.33 | 1.330 | 無 |
| | | | | 品質計 | | | 1,317 | 309.65 | | |
| | | | 態様計 | | 18 | 16 | 1,317 | 309.65 | | |
| | | 生被計 | | | | | 1,317 | 309.65 | | |
| | 材種計 | | | | | | 1,317 | 309.65 | | |
| 一樹種計一 | | | | | | | 5,001 | 2,608.52 | | |
| ヒノキ | 一般材 | 生立木 | 生立木 | 壮齡級 | 16 | 15 | 1 | 0.16 | 0.160 | 無 |
| | | | | | 18 | 14 | 2 | 0.36 | 0.180 | 無 |
| | | | | | 18 | 15 | 4 | 0.80 | 0.200 | 無 |
| | | | | | 18 | 16 | 1 | 0.21 | 0.210 | 無 |
| | | | | | 20 | 14 | 1 | 0.22 | 0.220 | 無 |
| | | | | | 20 | 15 | 4 | 0.96 | 0.240 | 無 |
| | | | | | 20 | 16 | 5 | 1.30 | 0.260 | 無 |
| | | | | | 22 | 14 | 1 | 0.27 | 0.270 | 無 |
| | | | | | 22 | 15 | 1 | 0.29 | 0.290 | 無 |
| | | | | | 22 | 16 | 2 | 0.62 | 0.310 | 無 |
| | | | | | 24 | 15 | 1 | 0.33 | 0.330 | 無 |
| | | | | | 24 | 16 | 2 | 0.72 | 0.360 | 無 |
| | | | | | 24 | 17 | 2 | 0.76 | 0.380 | 無 |
| | | | | | 26 | 17 | 2 | 0.88 | 0.440 | 無 |
| | | | | | 28 | 16 | 1 | 0.47 | 0.470 | 無 |
| | | | | | 30 | 18 | 1 | 0.60 | 0.600 | 無 |
| | | | | 品質計 | | | 31 | 8.95 | | |
| | | | 態様計 | | 20 | 16 | 31 | 8.95 | | |
| | | 生被計 | | | | | 31 | 8.95 | | |
| | 材種計 | | | | | | 31 | 8.95 | | |
| | 低質材 | 生立木 | 生立木 | | 14 | 12 | 1 | 0.10 | 0.100 | 無 |
| | | | | | 16 | 12 | 1 | 0.12 | 0.120 | 無 |
| | | | | | 18 | 13 | 1 | 0.17 | 0.170 | 無 |

* 態様計の胸高直径、樹高は、平均胸高直径、平均樹高である。

樹材種別一覽表

復命書番号： 03 - 107
林班： 2007

森林事務所： 串間森林事務所
小班： ぬ

国有林名： 嶽権現
伐区：

| 樹種名 | 材種分 | 生被別 | 態様分 区分 | 品質分 区分 | 胸高直 径 | 樹高 | 本数 | 幹材積 | 平均木 材積 | 控除 有無 |
|-------|-----|-----|-----------|-----------|----------|----|-------|----------|-----------|----------|
| ヒノキ | 低質材 | 生立木 | 生立木 | | 18 | 14 | 2 | 0.36 | 0.180 | 無 |
| | | | | | 18 | 15 | 2 | 0.40 | 0.200 | 無 |
| | | | | | 20 | 13 | 2 | 0.42 | 0.210 | 無 |
| | | | | | 20 | 14 | 2 | 0.44 | 0.220 | 無 |
| | | | | | 20 | 15 | 1 | 0.24 | 0.240 | 無 |
| | | | | | 22 | 15 | 1 | 0.29 | 0.290 | 無 |
| | | | | | 24 | 16 | 1 | 0.36 | 0.360 | 無 |
| | | | | | 26 | 16 | 1 | 0.41 | 0.410 | 無 |
| | | | | 品質計 | | | 15 | 3.31 | | |
| | | | 態様計 | | 18 | 14 | 15 | 3.31 | | |
| | | 生被計 | | | | | 15 | 3.31 | | |
| | 材種計 | | | | | | 15 | 3.31 | | |
| －樹種計－ | | | | | | | 46 | 12.26 | | |
| －N計－ | | | | | | | 5,047 | 2,620.78 | | |
| －合計－ | | | | | | | 5,047 | 2,620.78 | | |
| | | | | | | | | | | |
| | | | | | | | | | | |
| | | | | | | | | | | |
| | | | | | | | | | | |
| | | | | | | | | | | |
| | | | | | | | | | | |
| | | | | | | | | | | |
| | | | | | | | | | | |
| | | | | | | | | | | |
| | | | | | | | | | | |
| | | | | | | | | | | |
| | | | | | | | | | | |
| | | | | | | | | | | |
| | | | | | | | | | | |
| | | | | | | | | | | |
| | | | | | | | | | | |
| | | | | | | | | | | |
| | | | | | | | | | | |
| | | | | | | | | | | |
| | | | | | | | | | | |

* 態様計の胸高直径、樹高は、平均胸高直径、平均樹高である。

樹 材 種 別 一 覧 表

復命書番号： 03 - 108
林班： 2007

森林事務所： 串間森林事務所
小班： ぬ

国有林名： 嶽権現
伐区：

| 樹 種 名 | 材 種 分 区 | 生 被 別 | 態 様 分 区 | 品 質 分 区 | 胸 高 直 径 | 樹 高 | 本 数 | 幹 材 積 | 平 均 木 材 積 | 控 除 有 無 |
|-------|---------|-------|---------|---------|---------|-----|-----|-------|-----------|---------|
| 広葉樹Ⅱ | 低質材 | 生立木 | 生立木 | | 16 | 8 | 2 | 0.16 | 0.080 | 無 |
| | | | | | 16 | 9 | 4 | 0.36 | 0.090 | 無 |
| | | | | | 16 | 10 | 6 | 0.60 | 0.100 | 無 |
| | | | | | 16 | 11 | 9 | 0.99 | 0.110 | 無 |
| | | | | | 16 | 12 | 9 | 1.08 | 0.120 | 無 |
| | | | | | 16 | 13 | 7 | 0.91 | 0.130 | 無 |
| | | | | | 16 | 14 | 6 | 0.84 | 0.140 | 無 |
| | | | | | 18 | 10 | 3 | 0.39 | 0.130 | 無 |
| | | | | | 18 | 11 | 4 | 0.56 | 0.140 | 無 |
| | | | | | 18 | 12 | 10 | 1.50 | 0.150 | 無 |
| | | | | | 18 | 13 | 15 | 2.40 | 0.160 | 無 |
| | | | | | 18 | 14 | 8 | 1.44 | 0.180 | 無 |
| | | | | | 18 | 15 | 6 | 1.14 | 0.190 | 無 |
| | | | | | 20 | 11 | 4 | 0.68 | 0.170 | 無 |
| | | | | | 20 | 12 | 10 | 1.90 | 0.190 | 無 |
| | | | | | 20 | 13 | 12 | 2.40 | 0.200 | 無 |
| | | | | | 20 | 14 | 20 | 4.40 | 0.220 | 無 |
| | | | | | 20 | 15 | 16 | 3.68 | 0.230 | 無 |
| | | | | | 20 | 16 | 8 | 2.00 | 0.250 | 無 |
| | | | | | 20 | 17 | 4 | 1.04 | 0.260 | 無 |
| | | | | | 22 | 12 | 2 | 0.44 | 0.220 | 無 |
| | | | | | 22 | 13 | 6 | 1.44 | 0.240 | 無 |
| | | | | | 22 | 14 | 9 | 2.34 | 0.260 | 無 |
| | | | | | 22 | 15 | 12 | 3.36 | 0.280 | 無 |
| | | | | | 22 | 16 | 10 | 2.90 | 0.290 | 無 |
| | | | | | 22 | 17 | 7 | 2.17 | 0.310 | 無 |
| | | | | | 24 | 12 | 2 | 0.52 | 0.260 | 無 |
| | | | | | 24 | 13 | 5 | 1.40 | 0.280 | 無 |
| | | | | | 24 | 14 | 10 | 3.00 | 0.300 | 無 |
| | | | | | 24 | 15 | 13 | 4.16 | 0.320 | 無 |
| | | | | | 24 | 16 | 15 | 5.10 | 0.340 | 無 |
| | | | | | 24 | 17 | 8 | 2.88 | 0.360 | 無 |
| | | | | | 26 | 12 | 1 | 0.30 | 0.300 | 無 |
| | | | | | 26 | 13 | 2 | 0.64 | 0.320 | 無 |
| | | | | | 26 | 14 | 5 | 1.75 | 0.350 | 無 |

* 態様計の胸高直径、樹高は、平均胸高直径、平均樹高である。

504号物件混生木(別途買受け)

樹 材 種 別 一 覧 表

復命書番号： 03 - 108
林班： 2007

森林事務所： 串間森林事務所
小班： ぬ

国有林名： 嶽権現
伐区：

| 樹 種 名 | 材 種 分 区 | 生 被 別 | 態 様 分 区 | 品 質 分 区 | 胸 高 直 径 | 樹 高 | 本 数 | 幹 材 積 | 平 均 木 材 積 | 控 除 有 無 |
|-------|---------|-------|---------|---------|---------|-----|-----|-------|-----------|---------|
| 広葉樹Ⅱ | 低質材 | 生立木 | 生立木 | | 26 | 15 | 10 | 3.70 | 0.370 | 無 |
| | | | | | 26 | 16 | 10 | 3.90 | 0.390 | 無 |
| | | | | | 26 | 17 | 6 | 2.52 | 0.420 | 無 |
| | | | | | 26 | 18 | 5 | 2.20 | 0.440 | 無 |
| | | | | | 28 | 14 | 2 | 0.78 | 0.390 | 無 |
| | | | | | 28 | 15 | 5 | 2.10 | 0.420 | 無 |
| | | | | | 28 | 16 | 7 | 3.15 | 0.450 | 無 |
| | | | | | 28 | 17 | 6 | 2.88 | 0.480 | 無 |
| | | | | | 28 | 18 | 5 | 2.50 | 0.500 | 無 |
| | | | | | 30 | 15 | 5 | 2.45 | 0.490 | 無 |
| | | | | | 30 | 16 | 7 | 3.64 | 0.520 | 無 |
| | | | | | 30 | 17 | 8 | 4.40 | 0.550 | 無 |
| | | | | | 30 | 18 | 10 | 5.80 | 0.580 | 無 |
| | | | | | 30 | 19 | 1 | 0.61 | 0.610 | 無 |
| | | | | | 32 | 15 | 2 | 1.12 | 0.560 | 無 |
| | | | | | 32 | 16 | 3 | 1.77 | 0.590 | 無 |
| | | | | | 32 | 17 | 3 | 1.89 | 0.630 | 無 |
| | | | | | 32 | 18 | 3 | 1.98 | 0.660 | 無 |
| | | | | | 34 | 16 | 3 | 2.01 | 0.670 | 無 |
| | | | | | 34 | 17 | 4 | 2.84 | 0.710 | 無 |
| | | | | | 34 | 18 | 7 | 5.25 | 0.750 | 無 |
| | | | | | 34 | 19 | 2 | 1.58 | 0.790 | 無 |
| | | | | | 34 | 20 | 3 | 2.49 | 0.830 | 無 |
| | | | | | 36 | 16 | 1 | 0.74 | 0.740 | 無 |
| | | | | | 36 | 17 | 4 | 3.16 | 0.790 | 無 |
| | | | | | 36 | 18 | 7 | 5.81 | 0.830 | 無 |
| | | | | | 36 | 19 | 2 | 1.76 | 0.880 | 無 |
| | | | | | 36 | 20 | 1 | 0.92 | 0.920 | 無 |
| | | | | | 38 | 18 | 2 | 1.84 | 0.920 | 無 |
| | | | | | 38 | 19 | 1 | 0.97 | 0.970 | 無 |
| | | | | | 38 | 20 | 2 | 2.04 | 1.020 | 無 |
| | | | | | 40 | 15 | 1 | 0.85 | 0.850 | 無 |
| | | | | | 40 | 16 | 1 | 0.90 | 0.900 | 無 |
| | | | | | 40 | 17 | 3 | 2.88 | 0.960 | 無 |
| | | | | | 40 | 18 | 4 | 4.04 | 1.010 | 無 |

* 態様計の胸高直径、樹高は、平均胸高直径、平均樹高である。

504号物件混生木(別途買受け)

樹材種別一覧表

復命書番号： 03－ 108
林班： 2007

森林事務所： 串間森林事務所
小班： ぬ

国有林名： 嶽権現
伐区：

| 樹種名 | 材種分 | 生被別 | 態様分 | 品質分 | 胸高直径 | 樹高 | 本数 | 幹材積 | 平均木材積 | 控除有無 |
|-------|-----|-----|-----|-----|------|----|-----|--------|-------|------|
| 広葉樹Ⅱ | 低質材 | 生立木 | 生立木 | | 40 | 19 | 1 | 1.07 | 1.070 | 無 |
| | | | | | 40 | 20 | 3 | 3.36 | 1.120 | 無 |
| | | | | | 42 | 16 | 1 | 0.99 | 0.990 | 無 |
| | | | | | 42 | 17 | 1 | 1.05 | 1.050 | 無 |
| | | | | | 42 | 18 | 3 | 3.33 | 1.110 | 無 |
| | | | | | 42 | 19 | 2 | 2.34 | 1.170 | 無 |
| | | | | | 42 | 20 | 1 | 1.23 | 1.230 | 無 |
| | | | | | 44 | 18 | 1 | 1.20 | 1.200 | 無 |
| | | | | | 58 | 18 | 1 | 2.01 | 2.010 | 無 |
| | | | | | 68 | 22 | 1 | 3.23 | 3.230 | 無 |
| | | | | 品質計 | | | 431 | 168.15 | | |
| | | | 態様計 | | 24 | 15 | 431 | 168.15 | | |
| | | 生被計 | | | | | 431 | 168.15 | | |
| | 材種計 | | | | | | 431 | 168.15 | | |
| －樹種計－ | | | | | | | 431 | 168.15 | | |
| －L計－ | | | | | | | 431 | 168.15 | | |
| －合計－ | | | | | | | 431 | 168.15 | | |
| | | | | | | | | | | |
| | | | | | | | | | | |
| | | | | | | | | | | |
| | | | | | | | | | | |
| | | | | | | | | | | |
| | | | | | | | | | | |
| | | | | | | | | | | |
| | | | | | | | | | | |
| | | | | | | | | | | |
| | | | | | | | | | | |
| | | | | | | | | | | |
| | | | | | | | | | | |
| | | | | | | | | | | |

* 態様計の胸高直径、樹高は、平均胸高直径、平均樹高である。

504号物件混生木(別途買受け)

樹 材 種 別 一 覧 表

復命書番号： 03 - 109
林班： 2007

森林事務所： 串間森林事務所
小班： わ

国有林名： 嶽権現
伐区：

| 樹 種 名 | 材 種 分 区 | 生 被 別 | 態 様 分 区 | 品 質 分 区 | 胸 高 直 径 | 樹 高 | 本 数 | 幹 材 積 | 平 均 木 材 積 | 控 除 有 無 |
|-------|---------|-------|---------|---------|---------|-----|-----|--------|-----------|---------|
| スギ | 一般材 | 生立木 | 生立木 | 高齢級 | 18 | 15 | 5 | 0.95 | 0.190 | 無 |
| | | | | | 20 | 15 | 20 | 4.60 | 0.230 | 無 |
| | | | | | 22 | 16 | 29 | 8.70 | 0.300 | 無 |
| | | | | | 24 | 16 | 42 | 14.70 | 0.350 | 無 |
| | | | | | 26 | 17 | 32 | 13.76 | 0.430 | 無 |
| | | | | | 28 | 17 | 24 | 11.76 | 0.490 | 無 |
| | | | | | 30 | 18 | 24 | 14.16 | 0.590 | 無 |
| | | | | | 32 | 19 | 28 | 19.60 | 0.700 | 無 |
| | | | | | 34 | 19 | 19 | 14.63 | 0.770 | 無 |
| | | | | | 36 | 20 | 20 | 17.80 | 0.890 | 無 |
| | | | | | 38 | 20 | 7 | 6.86 | 0.980 | 無 |
| | | | | | 40 | 21 | 7 | 7.84 | 1.120 | 無 |
| | | | | | 42 | 21 | 6 | 7.26 | 1.210 | 無 |
| | | | | | 44 | 22 | 6 | 8.22 | 1.370 | 無 |
| | | | | | 46 | 23 | 1 | 1.54 | 1.540 | 無 |
| | | | | | 48 | 25 | 1 | 1.80 | 1.800 | 無 |
| | | | | | 54 | 27 | 1 | 2.36 | 2.360 | 無 |
| | | | | 品質計 | | | 272 | 156.54 | | |
| | | | 態様計 | | 28 | 18 | 272 | 156.54 | | |
| | | 生被計 | | | | | 272 | 156.54 | | |
| | 材種計 | | | | | | 272 | 156.54 | | |
| | 低質材 | 生立木 | 生立木 | | 10 | 10 | 2 | 0.08 | 0.040 | 無 |
| | | | | | 12 | 11 | 22 | 1.54 | 0.070 | 無 |
| | | | | | 14 | 13 | 40 | 4.40 | 0.110 | 無 |
| | | | | | 16 | 14 | 50 | 7.50 | 0.150 | 無 |
| | | | | | 18 | 15 | 48 | 9.12 | 0.190 | 無 |
| | | | | | 20 | 15 | 28 | 6.44 | 0.230 | 無 |
| | | | | | 22 | 16 | 26 | 7.80 | 0.300 | 無 |
| | | | | | 24 | 16 | 12 | 4.20 | 0.350 | 無 |
| | | | | | 26 | 17 | 8 | 3.44 | 0.430 | 無 |
| | | | | | 28 | 17 | 3 | 1.47 | 0.490 | 無 |
| | | | | | 30 | 18 | 2 | 1.18 | 0.590 | 無 |
| | | | | | 32 | 19 | 4 | 2.80 | 0.700 | 無 |
| | | | | | 34 | 19 | 1 | 0.77 | 0.770 | 無 |
| | | | | | 36 | 20 | 1 | 0.89 | 0.890 | 無 |

* 態様計の胸高直径、樹高は、平均胸高直径、平均樹高である。

樹 材 種 別 一 覧 表

復命書番号 : 03 - 109
林班 : 2007

森林事務所 : 串間森林事務所
小班 : わ

国有林名 : 嶽権現
伐区 :

| 樹 種 名 | 材 種 分 区 | 生 被 別 | 態 様 分 区 | 品 質 分 区 | 胸 高 直 径 | 樹 高 | 本 数 | 幹 材 積 | 平 均 単 木 材 積 | 控 除 有 無 |
|---------|---------|-------|---------|---------|---------|-----|-----|--------|-------------|---------|
| スギ | 低質材 | 生立木 | 生立木 | 品質計 | | | 247 | 51.63 | | |
| | | | 態様計 | | 18 | 14 | 247 | 51.63 | | |
| | | 生被計 | | | | | 247 | 51.63 | | |
| | 材種計 | | | | | | 247 | 51.63 | | |
| - 樹種計 - | | | | | | | 519 | 208.17 | | |
| - N 計 - | | | | | | | 519 | 208.17 | | |
| - 合計 - | | | | | | | 519 | 208.17 | | |
| | | | | | | | | | | |
| | | | | | | | | | | |
| | | | | | | | | | | |
| | | | | | | | | | | |
| | | | | | | | | | | |
| | | | | | | | | | | |
| | | | | | | | | | | |
| | | | | | | | | | | |
| | | | | | | | | | | |
| | | | | | | | | | | |
| | | | | | | | | | | |
| | | | | | | | | | | |
| | | | | | | | | | | |
| | | | | | | | | | | |
| | | | | | | | | | | |
| | | | | | | | | | | |
| | | | | | | | | | | |
| | | | | | | | | | | |
| | | | | | | | | | | |
| | | | | | | | | | | |
| | | | | | | | | | | |
| | | | | | | | | | | |
| | | | | | | | | | | |
| | | | | | | | | | | |
| | | | | | | | | | | |
| | | | | | | | | | | |
| | | | | | | | | | | |
| | | | | | | | | | | |

* 態様計の胸高直径、樹高は、平均胸高直径、平均樹高である。

樹 材 種 別 一 覧 表

復命書番号： 03 - 110
林班： 2007

森林事務所： 串間森林事務所
小班： わ

国有林名： 嶽権現
伐区：

| 樹 種 名 | 材 種 分 区 | 生 被 別 | 態 様 分 区 | 品 質 分 区 | 胸 高 直 径 | 樹 高 | 本 数 | 幹 材 積 | 平 均 木 材 積 | 控 除 有 無 |
|-------|---------|-------|---------|---------|---------|-----|-----|-------|-----------|---------|
| 広葉樹Ⅱ | 低質材 | 生立木 | 生立木 | | 16 | 12 | 1 | 0.12 | 0.120 | 無 |
| | | | | | 18 | 10 | 1 | 0.13 | 0.130 | 無 |
| | | | | | 18 | 14 | 1 | 0.18 | 0.180 | 無 |
| | | | | | 20 | 10 | 1 | 0.16 | 0.160 | 無 |
| | | | | | 20 | 13 | 1 | 0.20 | 0.200 | 無 |
| | | | | | 20 | 14 | 1 | 0.22 | 0.220 | 無 |
| | | | | | 20 | 15 | 1 | 0.23 | 0.230 | 無 |
| | | | | | 22 | 13 | 1 | 0.24 | 0.240 | 無 |
| | | | | | 22 | 14 | 1 | 0.26 | 0.260 | 無 |
| | | | | | 22 | 15 | 1 | 0.28 | 0.280 | 無 |
| | | | | | 22 | 16 | 1 | 0.29 | 0.290 | 無 |
| | | | | | 24 | 14 | 3 | 0.90 | 0.300 | 無 |
| | | | | | 24 | 15 | 1 | 0.32 | 0.320 | 無 |
| | | | | | 24 | 16 | 1 | 0.34 | 0.340 | 無 |
| | | | | | 26 | 15 | 1 | 0.37 | 0.370 | 無 |
| | | | | | 26 | 16 | 1 | 0.39 | 0.390 | 無 |
| | | | | | 28 | 16 | 1 | 0.45 | 0.450 | 無 |
| | | | | | 30 | 16 | 1 | 0.52 | 0.520 | 無 |
| | | | | | 30 | 17 | 1 | 0.55 | 0.550 | 無 |
| | | | | | 30 | 20 | 1 | 0.64 | 0.640 | 無 |
| | | | | | 34 | 15 | 1 | 0.63 | 0.630 | 無 |
| | | | | | 34 | 17 | 1 | 0.71 | 0.710 | 無 |
| | | | | | 36 | 17 | 1 | 0.79 | 0.790 | 無 |
| | | | | | 36 | 18 | 1 | 0.83 | 0.830 | 無 |
| | | | | | 36 | 20 | 1 | 0.92 | 0.920 | 無 |
| | | | | | 42 | 18 | 1 | 1.11 | 1.110 | 無 |
| | | | | | 42 | 20 | 1 | 1.23 | 1.230 | 無 |
| | | | | | 44 | 17 | 1 | 1.13 | 1.130 | 無 |
| | | | | | 48 | 18 | 1 | 1.42 | 1.420 | 無 |
| | | | | | 50 | 18 | 1 | 1.53 | 1.530 | 無 |
| | | | | | 52 | 20 | 1 | 1.85 | 1.850 | 無 |
| | | | | | 54 | 22 | 1 | 2.20 | 2.200 | 無 |
| | | | | | 54 | 24 | 1 | 2.41 | 2.410 | 無 |
| | | | | | 64 | 22 | 1 | 2.93 | 2.930 | 無 |
| | | | | | 68 | 23 | 1 | 3.39 | 3.390 | 無 |

* 態様計の胸高直径、樹高は、平均胸高直径、平均樹高である。

504号物件混生木(別途買受け)

樹材種別一覧表

復命書番号： 03－ 110
林班： 2007

森林事務所： 串間森林事務所
小班： わ

国有林名： 嶽権現
伐区：

| 樹種名 | 材種分 | 生被別 | 態様分 | 品質分 | 胸高直径 | 樹高 | 本数 | 幹材積 | 平均 単木材積 | 控除 有無 |
|---------|-----|-----|-----|-----|------|----|----|-------|------------|----------|
| 広葉樹Ⅱ | 低質材 | 生立木 | 生立木 | 品質計 | | | 37 | 29.87 | | |
| | | | 態様計 | | 34 | 16 | 37 | 29.87 | | |
| | | 生被計 | | | | | 37 | 29.87 | | |
| | 材種計 | | | | | | 37 | 29.87 | | |
| - 樹種計 - | | | | | | | 37 | 29.87 | | |
| - L 計 - | | | | | | | 37 | 29.87 | | |
| - 合 計 - | | | | | | | 37 | 29.87 | | |
| | | | | | | | | | | |
| | | | | | | | | | | |
| | | | | | | | | | | |
| | | | | | | | | | | |
| | | | | | | | | | | |
| | | | | | | | | | | |
| | | | | | | | | | | |
| | | | | | | | | | | |
| | | | | | | | | | | |
| | | | | | | | | | | |
| | | | | | | | | | | |
| | | | | | | | | | | |
| | | | | | | | | | | |
| | | | | | | | | | | |
| | | | | | | | | | | |
| | | | | | | | | | | |
| | | | | | | | | | | |
| | | | | | | | | | | |
| | | | | | | | | | | |
| | | | | | | | | | | |
| | | | | | | | | | | |
| | | | | | | | | | | |
| | | | | | | | | | | |
| | | | | | | | | | | |
| | | | | | | | | | | |
| | | | | | | | | | | |
| | | | | | | | | | | |
| | | | | | | | | | | |
| | | | | | | | | | | |
| | | | | | | | | | | |
| | | | | | | | | | | |
| | | | | | | | | | | |
| | | | | | | | | | | |
| | | | | | | | | | | |
| | | | | | | | | | | |

* 態様計の胸高直径、樹高は、平均胸高直径、平均樹高である。

504号物件混生木(別途買受け)

樹 材 種 別 一 覧 表

復命書番号： 03 - 111
林班： 2007

森林事務所： 串間森林事務所
小班： か

国有林名： 嶽権現
伐区：

| 樹 種 名 | 材 種 分 区 | 生 被 別 | 態 様 分 区 | 品 質 分 区 | 胸 高 直 径 | 樹 高 | 本 数 | 幹 材 積 | 平 均 木 材 積 | 控 除 有 無 |
|---------|---------|-------|---------|---------|---------|-----|-----|--------|-----------|---------|
| スギ | 一般材 | 生立木 | 生立木 | 高齢級 | 18 | 16 | 16 | 3.36 | 0.210 | 無 |
| | | | | | 20 | 17 | 20 | 5.40 | 0.270 | 無 |
| | | | | | 22 | 18 | 34 | 11.56 | 0.340 | 無 |
| | | | | | 24 | 19 | 42 | 17.64 | 0.420 | 無 |
| | | | | | 26 | 19 | 28 | 13.44 | 0.480 | 無 |
| | | | | | 28 | 20 | 18 | 10.44 | 0.580 | 無 |
| | | | | | 30 | 20 | 20 | 13.20 | 0.660 | 無 |
| | | | | | 32 | 20 | 21 | 15.54 | 0.740 | 無 |
| | | | | | 34 | 21 | 11 | 9.35 | 0.850 | 無 |
| | | | | | 36 | 21 | 12 | 11.28 | 0.940 | 無 |
| | | | | | 38 | 22 | 10 | 10.80 | 1.080 | 無 |
| | | | | | 40 | 22 | 10 | 11.70 | 1.170 | 無 |
| | | | | | 42 | 23 | 3 | 3.99 | 1.330 | 無 |
| | | | | | 44 | 26 | 4 | 6.48 | 1.620 | 無 |
| | | | | | 46 | 26 | 1 | 1.74 | 1.740 | 無 |
| | | | | | 50 | 28 | 2 | 4.30 | 2.150 | 無 |
| | | | | 品質計 | | | 252 | 150.22 | | |
| | | | 態様計 | | 28 | 19 | 252 | 150.22 | | |
| | | 生被計 | | | | | 252 | 150.22 | | |
| | 材種計 | | | | | | 252 | 150.22 | | |
| | 低質材 | 生立木 | 生立木 | | 12 | 13 | 9 | 0.72 | 0.080 | 無 |
| | | | | | 14 | 14 | 28 | 3.08 | 0.110 | 無 |
| | | | | | 16 | 15 | 27 | 4.32 | 0.160 | 無 |
| | | | | | 18 | 16 | 25 | 5.25 | 0.210 | 無 |
| | | | | | 20 | 17 | 7 | 1.89 | 0.270 | 無 |
| | | | | | 22 | 18 | 6 | 2.04 | 0.340 | 無 |
| | | | | | 24 | 19 | 3 | 1.26 | 0.420 | 無 |
| | | | | | 26 | 19 | 6 | 2.88 | 0.480 | 無 |
| | | | | 品質計 | | | 111 | 21.44 | | |
| | | | 態様計 | | 16 | 15 | 111 | 21.44 | | |
| | | 生被計 | | | | | 111 | 21.44 | | |
| | 材種計 | | | | | | 111 | 21.44 | | |
| - 樹種計 - | | | | | | | 363 | 171.66 | | |
| - N 計 - | | | | | | | 363 | 171.66 | | |
| - 合 計 - | | | | | | | 363 | 171.66 | | |

* 態様計の胸高直径、樹高は、平均胸高直径、平均樹高である。

樹 材 種 別 一 覧 表

復命書番号： 03 - 112
林班： 2007

森林事務所： 串間森林事務所
小班： か

国有林名： 嶽権現
伐区：

| 樹種名 | 材種分 区 | 生被別 | 態様 区分 | 品質 区分 | 胸高 直径 | 樹高 | 本数 | 幹材積 | 平均 単木材積 | 控除 有無 |
|-------|----------|-----|----------|----------|----------|----|----|------|------------|----------|
| 広葉樹Ⅱ | 低質材 | 生立木 | 生立木 | | 24 | 15 | 1 | 0.32 | 0.320 | 無 |
| | | | | | 28 | 20 | 1 | 0.56 | 0.560 | 無 |
| | | | | | 30 | 16 | 1 | 0.52 | 0.520 | 無 |
| | | | | | 30 | 17 | 1 | 0.55 | 0.550 | 無 |
| | | | | | 40 | 21 | 1 | 1.17 | 1.170 | 無 |
| | | | | 品質計 | | | 5 | 3.12 | | |
| | | | 態様計 | | 30 | 18 | 5 | 3.12 | | |
| | | 生被計 | | | | | 5 | 3.12 | | |
| | 材種計 | | | | | | 5 | 3.12 | | |
| -樹種計- | | | | | | | 5 | 3.12 | | |
| -L計- | | | | | | | 5 | 3.12 | | |
| -合計- | | | | | | | 5 | 3.12 | | |
| | | | | | | | | | | |
| | | | | | | | | | | |
| | | | | | | | | | | |
| | | | | | | | | | | |
| | | | | | | | | | | |
| | | | | | | | | | | |
| | | | | | | | | | | |
| | | | | | | | | | | |
| | | | | | | | | | | |
| | | | | | | | | | | |
| | | | | | | | | | | |
| | | | | | | | | | | |
| | | | | | | | | | | |
| | | | | | | | | | | |
| | | | | | | | | | | |
| | | | | | | | | | | |
| | | | | | | | | | | |
| | | | | | | | | | | |
| | | | | | | | | | | |
| | | | | | | | | | | |
| | | | | | | | | | | |

* 態様計の胸高直径、樹高は、平均胸高直径、平均樹高である。

504号物件混生木(別途買受け)