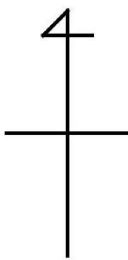




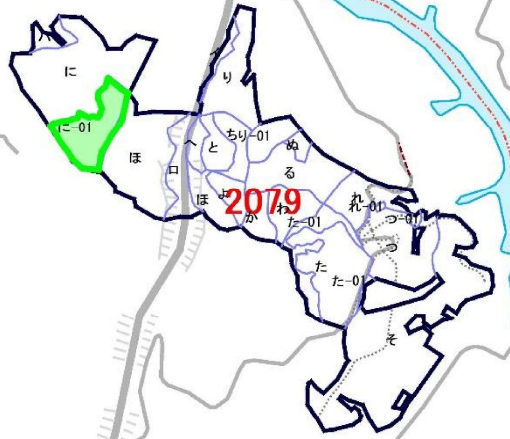
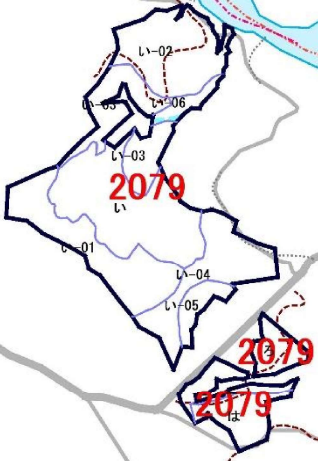
# 公売箇所位置図

1001号物件  
越国有林 2079に1林小班



野尻中⊗

岩瀬川



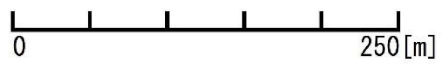
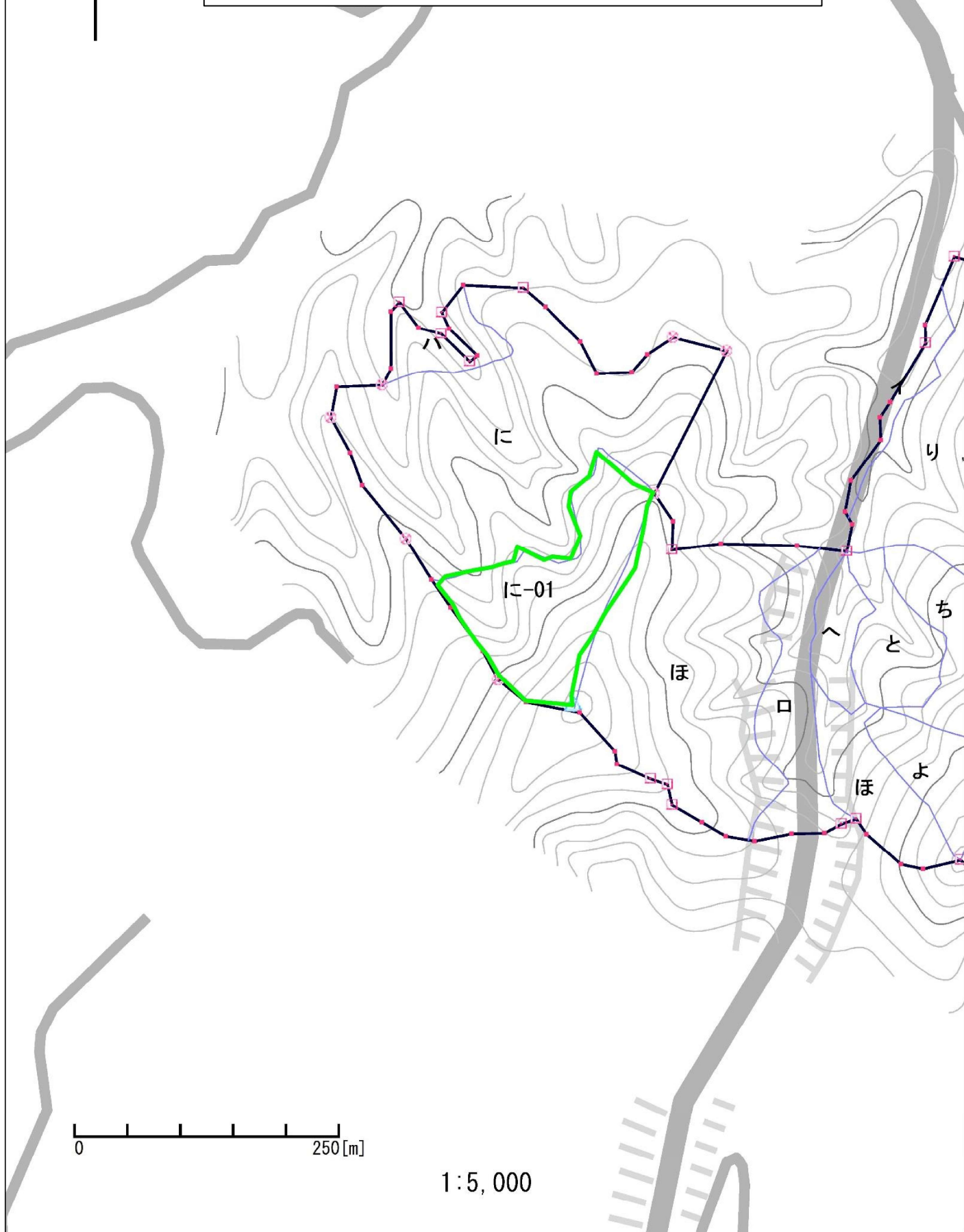
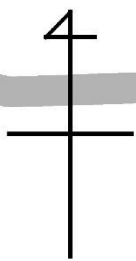
炭床川



1:20,000

⊗ 後川内中  
⊗ 後川内小

公売箇所位置図  
1001号物件  
越国有林 2079に1林小班



1:5,000

樹 材 種 別 一 覧 表

復命書番号： 03 - 287  
林班： 2079

森林事務所： 高原森林事務所  
小班： に 1

国有林名： 越  
伐区：

樹 種 名	材 種 分 区	生 被 別	態 様 分 区	品 質 分 区	胸 高 直 径	樹 高	本 数	幹 材 積	平 均 単 木 材 積	控 除 有 無
スギ	一般材	生立木	生立木	高齢級	16	15	12	1.92	0.160	無
					18	16	26	5.46	0.210	無
					20	17	42	11.34	0.270	無
					22	19	54	19.44	0.360	無
					24	20	76	33.44	0.440	無
					26	22	91	50.96	0.560	無
					28	23	100	67.00	0.670	無
					30	23	118	89.68	0.760	無
					32	23	131	110.04	0.840	無
					34	23	116	107.88	0.930	無
					36	24	98	104.86	1.070	無
					38	25	80	97.60	1.220	無
					40	25	63	83.79	1.330	無
					42	25	48	69.12	1.440	無
					44	25	41	63.96	1.560	無
					46	26	40	69.60	1.740	無
					48	26	29	54.23	1.870	無
					50	27	18	37.44	2.080	無
					52	28	11	25.30	2.300	無
					54	28	5	12.25	2.450	無
					56	28	2	5.20	2.600	無
					58	28	1	2.76	2.760	無
					60	28	1	2.92	2.920	無
					64	28	1	3.25	3.250	無
					70	28	1	3.77	3.770	無
				品質計			1,205	1,133.21		
				間・根	16	15	1	0.16	0.160	無
					18	16	1	0.21	0.210	無
					22	19	1	0.36	0.360	無
				品質計			3	0.73		
			態様計		32	23	1,208	1,133.94		
		生被計					1,208	1,133.94		
	材種計						1,208	1,133.94		
	低質材	生立木	生立木		12	10	3	0.18	0.060	無
					14	14	14	1.54	0.110	無

\* 態様計の胸高直径、樹高は、平均胸高直径、平均樹高である。



樹 材 種 別 一 覧 表

復命書番号： 03 - 287  
林班： 2079

森林事務所： 高原森林事務所  
小班： に 1

国有林名： 越  
伐区：

樹 種 名	材 種 分 区	生 被 別	態 様 分 区	品 質 分 区	胸 高 直 径	樹 高	本 数	幹 材 積	平 均 木 材 積	控 除 有 無
スギ	低質材	生立木	生立木		16	15	29	4.64	0.160	無
					18	16	32	6.72	0.210	無
					20	17	25	6.75	0.270	無
					22	19	15	5.40	0.360	無
					24	20	13	5.72	0.440	無
					26	22	11	6.16	0.560	無
					28	23	7	4.69	0.670	無
					30	23	7	5.32	0.760	無
					32	23	3	2.52	0.840	無
					38	25	1	1.22	1.220	無
					40	25	1	1.33	1.330	無
					42	25	1	1.44	1.440	無
					48	26	1	1.87	1.870	無
					50	27	1	2.08	2.080	無
				品質計			164	57.58		
			態様計		20	18	164	57.58		
		生被計					164	57.58		
	材種計						164	57.58		
一樹種計一							1,372	1,191.52		
ヒノキ	一般材	生立木	生立木	高齢級	16	15	3	0.48	0.160	無
					18	15	11	2.20	0.200	無
					20	16	34	8.84	0.260	無
					22	16	55	17.05	0.310	無
					24	17	65	24.70	0.380	無
					26	17	75	33.00	0.440	無
					28	18	75	39.75	0.530	無
					30	18	54	32.40	0.600	無
					32	18	33	22.44	0.680	無
					34	18	21	15.75	0.750	無
					36	19	12	10.56	0.880	無
					38	19	6	5.82	0.970	無
					40	16	2	1.78	0.890	無
				品質計			446	214.77		
				間・根	18	15	2	0.40	0.200	無
					20	16	2	0.52	0.260	無

\* 態様計の胸高直径、樹高は、平均胸高直径、平均樹高である。



樹 材 種 別 一 覧 表

復命書番号： 03 - 298  
林班： 2079

森林事務所： 高原森林事務所  
小班： に 1

国有林名： 越  
伐区：

樹 種 名	材 種 分	生 被 別	態 様 分	品 質 分	胸 高 直 径	樹 高	本 数	幹 材 積	平 均 木 材 積	控 除 有 無
広葉樹 I	低質材	生立木	生立木		20	10	1	0.16	0.160	無
					20	12	1	0.19	0.190	無
					22	13	1	0.25	0.250	無
					22	14	4	1.08	0.270	無
					22	15	2	0.56	0.280	無
					24	13	1	0.29	0.290	無
					24	14	1	0.31	0.310	無
					28	13	1	0.39	0.390	無
					28	14	4	1.68	0.420	無
					28	16	1	0.47	0.470	無
					30	13	1	0.44	0.440	無
					34	15	1	0.64	0.640	無
				品質計			19	6.46		
			態様計		24	14	19	6.46		
		生被計					19	6.46		
	材種計						19	6.46		
一樹種計一							19	6.46		
広葉樹 II	低質材	生立木	生立木		20	10	1	0.16	0.160	無
					22	13	1	0.24	0.240	無
					24	13	1	0.28	0.280	無
					24	14	1	0.30	0.300	無
					24	15	2	0.64	0.320	無
					24	16	2	0.68	0.340	無
					26	15	4	1.48	0.370	無
					26	16	1	0.39	0.390	無
					28	14	2	0.78	0.390	無
					28	15	1	0.42	0.420	無
					28	16	1	0.45	0.450	無
					30	16	1	0.52	0.520	無
					32	17	1	0.63	0.630	無
					36	15	1	0.70	0.700	無
					36	18	1	0.83	0.830	無
				品質計			21	8.50		
			態様計		26	15	21	8.50		
		生被計					21	8.50		

\* 態様計の胸高直径、樹高は、平均胸高直径、平均樹高である。

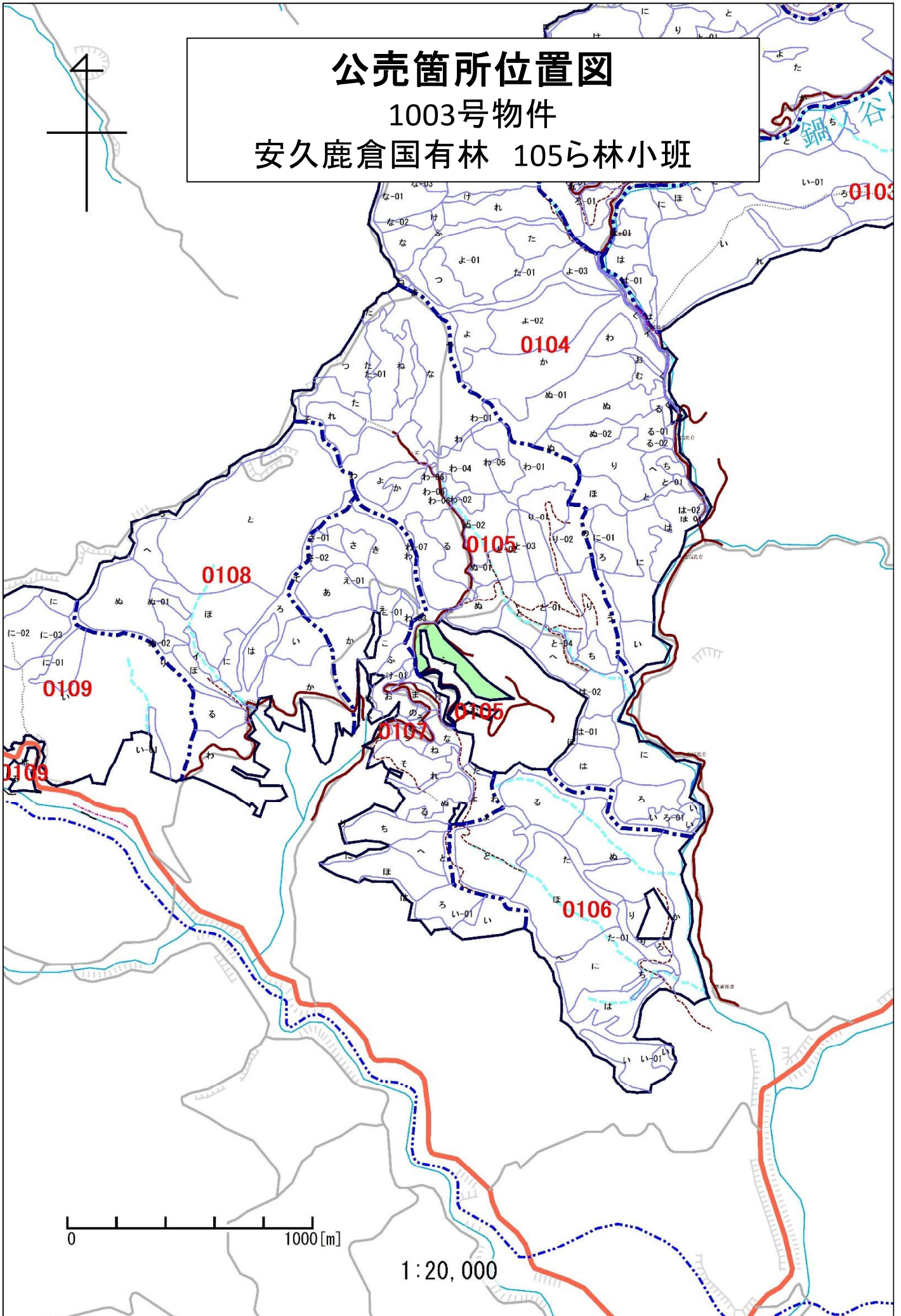
1001号 混生木



# 公売箇所位置図

1003号物件

安久鹿倉国有林 105ら林小班









樹 材 種 別 一 覧 表

復命書番号： 04 - 192  
林班： 105

森林事務所： 中郷森林事務所  
小班： ら

国有林名： 安久鹿倉  
伐区：

樹 種 名	材 種 分 区	生 被 別	態 様 分 区	品 質 分 区	胸 高 直 径	樹 高	本 数	幹 材 積	平 均 単 木 材 積	控 除 有 無
スギ	一般材	生立木	生立木	高齢級	20	21	1	0.33	0.330	無
					20	24	1	0.38	0.380	無
					24	23	1	0.51	0.510	無
					26	24	1	0.61	0.610	無
					28	20	1	0.58	0.580	無
					28	22	1	0.64	0.640	無
					28	24	1	0.70	0.700	無
					32	25	2	1.84	0.920	無
					34	20	1	0.81	0.810	無
					34	21	1	0.85	0.850	無
					34	24	1	0.97	0.970	無
					36	24	1	1.07	1.070	無
					36	25	1	1.11	1.110	無
					36	27	2	2.40	1.200	無
					38	22	1	1.08	1.080	無
					38	24	1	1.17	1.170	無
					38	27	1	1.32	1.320	無
					40	23	1	1.22	1.220	無
					40	26	2	2.76	1.380	無
					40	27	2	2.86	1.430	無
					42	24	1	1.38	1.380	無
					42	26	1	1.50	1.500	無
					42	27	3	4.65	1.550	無
					44	24	1	1.50	1.500	無
					44	27	2	3.36	1.680	無
					46	26	1	1.74	1.740	無
					46	28	4	7.52	1.880	無
					48	21	1	1.51	1.510	無
					48	26	2	3.74	1.870	無
					50	26	1	2.00	2.000	無
					50	27	2	4.16	2.080	無
					52	28	2	4.60	2.300	無
					54	28	1	2.45	2.450	無
					56	21	1	1.96	1.960	無
					56	24	1	2.23	2.230	無

\* 態様計の胸高直径、樹高は、平均胸高直径、平均樹高である。

樹 材 種 別 一 覧 表

復命書番号： 04 - 192  
林班： 105

森林事務所： 中郷森林事務所  
小班： ら

国有林名： 安久鹿倉  
伐区：

樹 種 名	材 種 分 区	生 被 別	態 様 分 区	品 質 分 区	胸 高 直 径	樹 高	本 数	幹 材 積	平 均 単 木 材 積	控 除 有 無
スギ	一般材	生立木	生立木	高齢級	56	25	1	2.33	2.330	無
					60	26	1	2.71	2.710	無
					60	28	1	2.92	2.920	無
					68	25	1	3.21	3.210	無
				品質計			52	78.68		
			態様計		42	25	52	78.68		
		生被計					52	78.68		
	材種計						52	78.68		
	低質材	生立木	生立木		14	14	1	0.11	0.110	無
					18	16	2	0.42	0.210	無
					18	21	1	0.27	0.270	無
					20	15	1	0.23	0.230	無
					20	17	1	0.27	0.270	無
					26	24	1	0.61	0.610	無
					26	25	1	0.64	0.640	無
					28	22	1	0.64	0.640	無
					30	26	1	0.86	0.860	無
					30	27	1	0.90	0.900	無
					32	22	1	0.81	0.810	無
					32	27	1	0.99	0.990	無
				品質計			13	6.75		
			態様計		24	21	13	6.75		
		生被計					13	6.75		
	材種計						13	6.75		
一樹種計一							65	85.43		
ヒノキ	一般材	生立木	生立木	高齢級	16	16	3	0.51	0.170	無
					18	16	42	8.82	0.210	無
					20	17	136	36.72	0.270	無
					22	17	248	81.84	0.330	無
					24	18	359	143.60	0.400	無
					26	18	340	159.80	0.470	無
					28	19	392	219.52	0.560	無
					30	19	350	224.00	0.640	無
					32	19	194	139.68	0.720	無
					34	19	146	116.80	0.800	無

\* 態様計の胸高直径、樹高は、平均胸高直径、平均樹高である。

## 樹 材 種 別 一 覧 表

復命書番号： 04 - 192  
林班： 105森林事務所： 中郷森林事務所  
小班： ら国有林名： 安久鹿倉  
伐区：

樹 種 名	材 種 分 区	生 被 別	態 様 分 区	品 質 分 区	胸 高 直 径	樹 高	本 数	幹 材 積	平 均 単 木 材 積	控 除 有 無
ヒノキ	一般材	生立木	生立木	高齢級	36	20	73	67.89	0.930	無
					38	20	38	39.14	1.030	無
					40	20	20	22.60	1.130	無
					42	20	9	11.07	1.230	無
					44	21	1	1.41	1.410	無
					46	22	2	3.20	1.600	無
				品質計			2,353	1,276.60		
				間・根	16	16	2	0.34	0.170	無
					18	16	10	2.10	0.210	無
					20	17	39	10.53	0.270	無
					22	17	67	22.11	0.330	無
					24	18	93	37.20	0.400	無
					26	18	80	37.60	0.470	無
				品質計			291	109.88		
			態様計		26	18	2,644	1,386.48		
		生被計					2,644	1,386.48		
	材種計						2,644	1,386.48		
	低質材	生立木	生立木		10	12	1	0.05	0.050	無
					12	13	12	0.96	0.080	無
					14	14	88	9.68	0.110	無
					16	16	238	40.46	0.170	無
					18	16	311	65.31	0.210	無
					20	17	303	81.81	0.270	無
					22	17	264	87.12	0.330	無
					24	18	204	81.60	0.400	無
					26	18	152	71.44	0.470	無
					28	19	105	58.80	0.560	無
					30	19	82	52.48	0.640	無
					32	19	24	17.28	0.720	無
					34	19	23	18.40	0.800	無
					36	20	9	8.37	0.930	無
					38	20	5	5.15	1.030	無
					42	20	1	1.23	1.230	無
				品質計			1,822	600.14		
			態様計		20	17	1,822	600.14		

\* 態様計の胸高直径、樹高は、平均胸高直径、平均樹高である。

1003号









# 公売箇所位置図

1004号物件

安久鹿倉国有林 107へ林小班

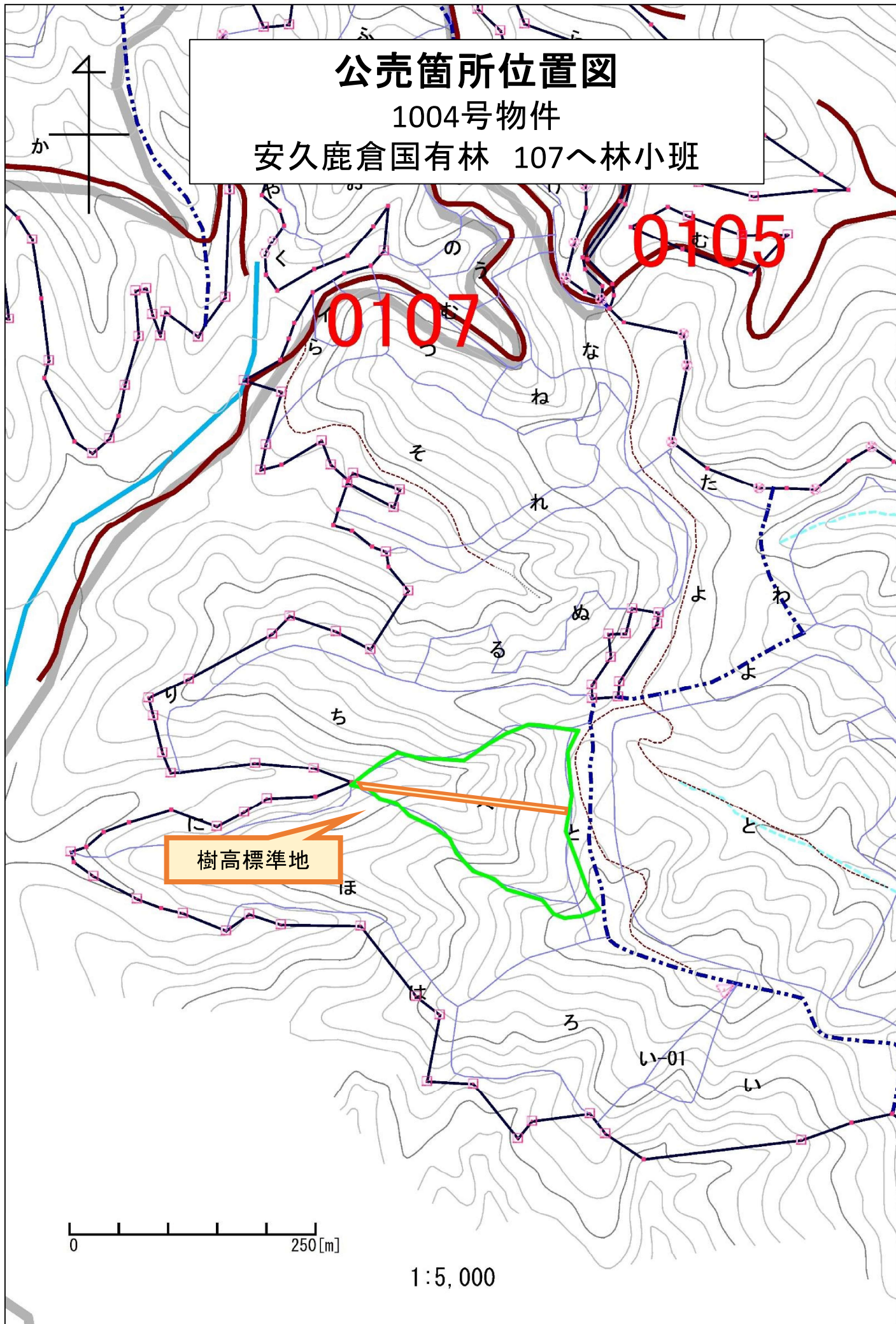
0107

0105

樹高標準地

0 250[m]

1:5,000



樹 材 種 別 一 覧 表

復命書番号： 02 - 427  
林班： 107

森林事務所： 中郷森林事務所  
小班： ^

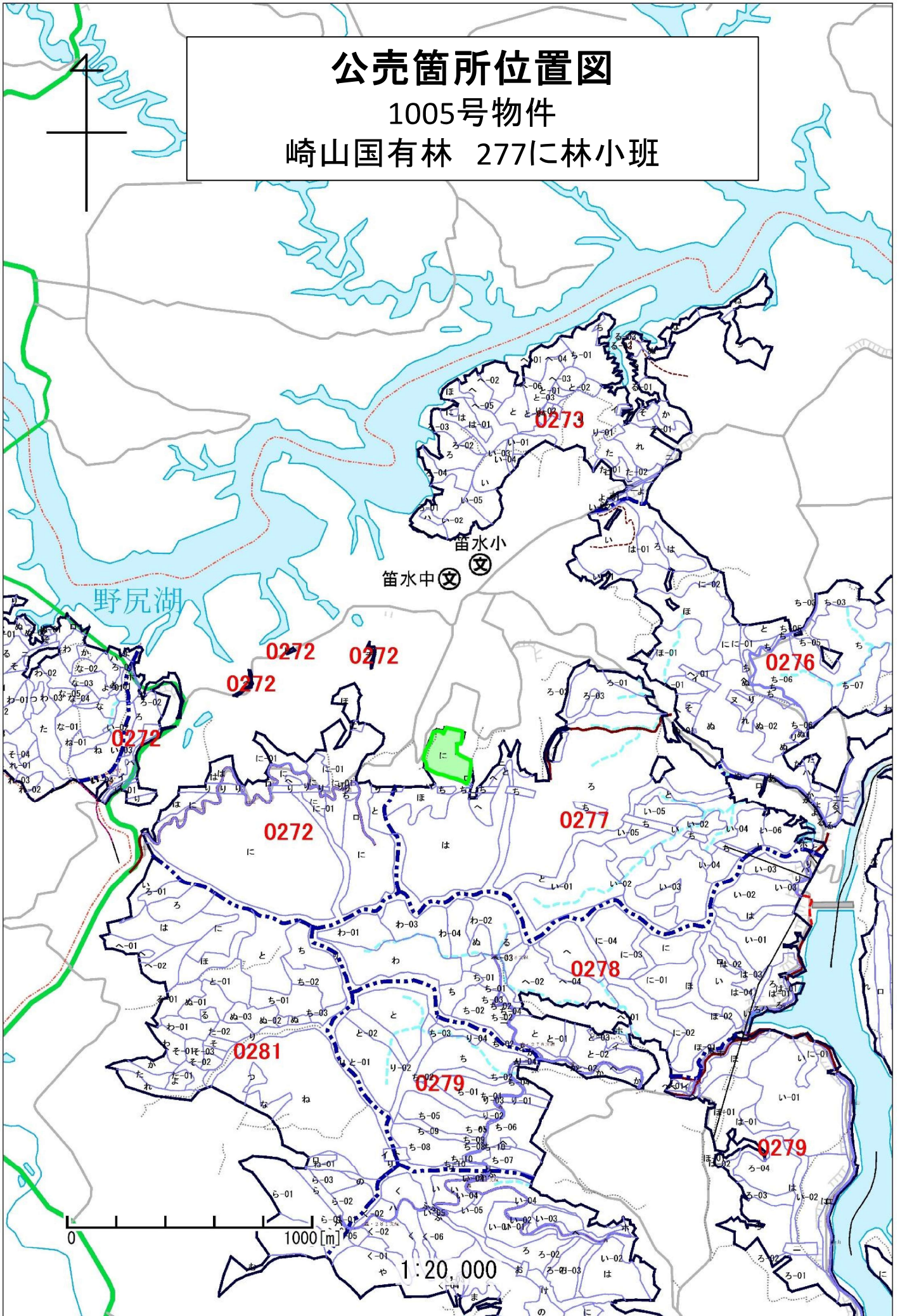
国有林名： 安久鹿倉  
伐区：

樹 種 名	材 種 区 分	生 被 別	態 様 区 分	品 質 区 分	胸 高 直 径	樹 高	本 数	幹 材 積	平 均 単 木 材 積	控 除 有 無
スギ	一般材	生立木	生立木	高齢級	16	14	44	6.60	0.150	無
					18	15	145	27.55	0.190	無
					20	16	286	71.50	0.250	無
					22	17	405	129.60	0.320	無
					24	17	497	183.89	0.370	無
					26	18	553	254.38	0.460	無
					28	18	491	255.32	0.520	無
					30	19	386	239.32	0.620	無
					32	19	269	188.30	0.700	無
					34	20	158	127.98	0.810	無
					36	21	88	82.72	0.940	無
					38	22	47	50.76	1.080	無
					40	21	23	25.76	1.120	無
					42	21	12	14.52	1.210	無
					44	21	8	10.48	1.310	無
					46	23	6	9.24	1.540	無
					48	24	3	5.19	1.730	無
				品質計			3,421	1,683.11		
			態様計		26	18	3,421	1,683.11		
		生被計					3,421	1,683.11		
	材種計						3,421	1,683.11		
	低質材	生立木	生立木		14	13	24	2.64	0.110	無
					16	14	39	5.85	0.150	無
					18	15	26	4.94	0.190	無
					20	16	11	2.75	0.250	無
					22	17	5	1.60	0.320	無
					24	17	4	1.48	0.370	無
					26	18	2	0.92	0.460	無
				品質計			111	20.18		
			態様計		16	15	111	20.18		
		生被計					111	20.18		
	材種計						111	20.18		
- 樹種計 -							3,532	1,703.29		
- N 計 -							3,532	1,703.29		
- 合計 -							3,532	1,703.29		

\* 態様計の胸高直径、樹高は、平均胸高直径、平均樹高である。



公売箇所位置図  
1005号物件  
崎山国有林 277に林小班

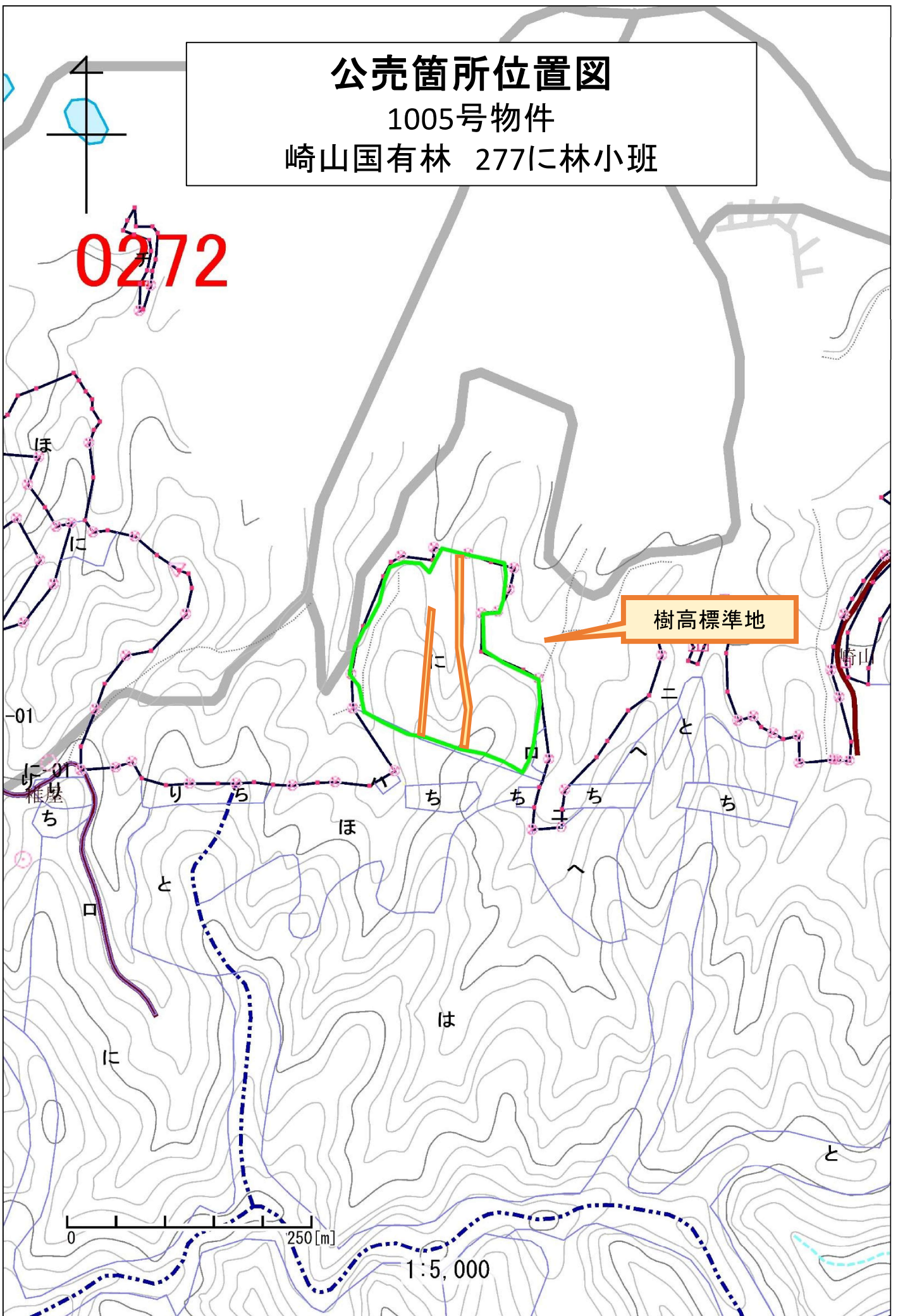




公売箇所位置図  
1005号物件  
崎山国有林 277に林小班

0272

樹高標準地



樹 材 種 別 一 覧 表

復命書番号： 05 - 21  
林班： 277

森林事務所： 高崎森林事務所  
小班： に

国有林名： 崎山（笛水）  
伐区：

樹 種 名	材 種 分 区	生 被 別	態 様 分 区	品 質 分 区	胸 高 直 径	樹 高	本 数	幹 材 積	平 均 単 木 材 積	控 除 有 無
スギ	一般材	生立木	生立木	高齢級	16	21	3	0.66	0.220	無
					18	22	12	3.48	0.290	無
					20	22	18	6.30	0.350	無
					22	22	21	8.61	0.410	無
					24	23	29	14.79	0.510	無
					26	24	39	23.79	0.610	無
					28	25	36	26.28	0.730	無
					30	25	41	34.03	0.830	無
					32	26	60	57.00	0.950	無
					34	26	70	73.50	1.050	無
					36	27	59	70.80	1.200	無
					38	27	70	92.40	1.320	無
					40	29	47	72.38	1.540	無
					42	30	42	72.66	1.730	無
					44	31	23	44.39	1.930	無
					46	32	24	51.36	2.140	無
					48	33	15	35.55	2.370	無
					50	34	6	15.66	2.610	無
					52	35	6	17.22	2.870	無
					54	35	1	3.05	3.050	無
					60	36	1	3.74	3.740	無
					64	36	1	4.17	4.170	無
				品質計			624	731.82		
			態様計		34	27	624	731.82		
		生被計					624	731.82		
	材種計						624	731.82		
	低質材	生立木	生立木		14	18	3	0.45	0.150	無
					16	21	6	1.32	0.220	無
					18	22	3	0.87	0.290	無
					20	22	2	0.70	0.350	無
					22	22	2	0.82	0.410	無
					38	27	1	1.32	1.320	無
				品質計			17	5.48		
			態様計		18	21	17	5.48		
		生被計					17	5.48		

\* 態様計の胸高直径、樹高は、平均胸高直径、平均樹高である。

## 樹 材 種 別 一 覧 表

復命書番号： 05 - 21  
林班： 277森林事務所： 高崎森林事務所  
小班： に国有林名： 崎山（笛水）  
伐区：

樹 種 名	材 種 分 区	生 被 別	態 様 分 区	品 質 分 区	胸 高 直 径	樹 高	本 数	幹 材 積	平 均 単 木 材 積	控 除 有 無
スギ	材種計						17	5.48		
－樹種計－							641	737.30		
ヒノキ	一般材	生立木	生立木	高齢級	16	16	36	6.12	0.170	無
					18	17	76	16.72	0.220	無
					20	18	146	42.34	0.290	無
					22	18	214	74.90	0.350	無
					24	19	235	101.05	0.430	無
					26	19	250	122.50	0.490	無
					28	20	235	141.00	0.600	無
					30	20	180	120.60	0.670	無
					32	21	148	118.40	0.800	無
					34	21	103	91.67	0.890	無
					36	22	65	66.95	1.030	無
					38	22	31	35.34	1.140	無
					40	23	20	26.20	1.310	無
					42	23	14	20.02	1.430	無
					44	23	8	12.40	1.550	無
					46	23	2	3.36	1.680	無
				品質計			1,763	999.57		
				間・根	18	17	6	1.32	0.220	無
					20	18	14	4.06	0.290	無
					22	18	10	3.50	0.350	無
					24	19	7	3.01	0.430	無
					26	19	5	2.45	0.490	無
				品質計			42	14.34		
			態様計		26	19	1,805	1,013.91		
		生被計					1,805	1,013.91		
	材種計						1,805	1,013.91		
	低質材	生立木	生立木		12	15	3	0.27	0.090	無
					14	16	35	4.55	0.130	無
					16	16	43	7.31	0.170	無
					18	17	41	9.02	0.220	無
					20	18	33	9.57	0.290	無
					22	18	12	4.20	0.350	無
					24	19	16	6.88	0.430	無

\* 態様計の胸高直径、樹高は、平均胸高直径、平均樹高である。

1005号





## 樹 材 種 別 一 覧 表

復命書番号： 05 - 22  
林班： 277森林事務所： 高崎森林事務所  
小班： に国有林名： 崎山（笛水）  
伐区：

樹 種 名	材 種 分	生 被 別	態 様 区 分	品 質 区 分	胸 高 直 径	樹 高	本 数	幹 材 積	平 均 単 木 材 積	控 除 有 無
アカマツ	低質材	生立木	生立木		26	14	1	0.35	0.350	無
				品質計			1	0.35		
			態様計		26	14	1	0.35		
		生被計					1	0.35		
	材種計						1	0.35		
－樹種計－							1	0.35		
－N計－							1	0.35		
広葉樹Ⅰ	低質材	生立木	生立木		22	14	1	0.27	0.270	無
					30	14	1	0.47	0.470	無
					34	14	1	0.60	0.600	無
					36	14	1	0.66	0.660	無
					38	14	1	0.73	0.730	無
				品質計			5	2.73		
			態様計		32	14	5	2.73		
		生被計					5	2.73		
	材種計						5	2.73		
－樹種計－							5	2.73		
広葉樹Ⅱ	低質材	生立木	生立木		14	8	1	0.06	0.060	無
					16	12	4	0.48	0.120	無
					20	13	2	0.40	0.200	無
					22	13	2	0.48	0.240	無
					22	14	1	0.26	0.260	無
					26	13	1	0.32	0.320	無
					26	14	1	0.35	0.350	無
					30	14	2	0.92	0.460	無
				品質計			14	3.27		
			態様計		20	13	14	3.27		
		生被計					14	3.27		
	材種計						14	3.27		
－樹種計－							14	3.27		
－L計－							19	6.00		
－合計－							20	6.35		

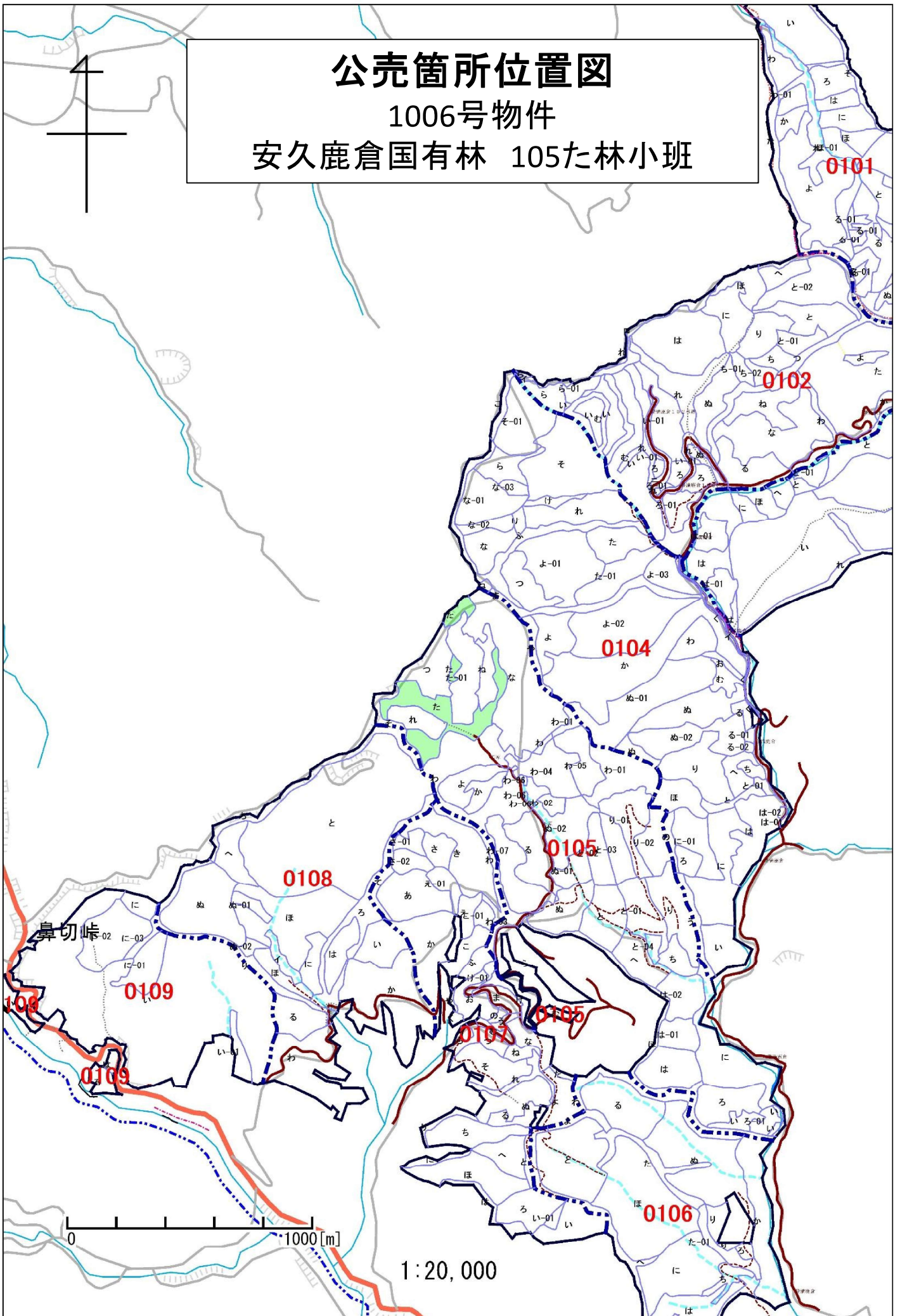
\* 態様計の胸高直径、樹高は、平均胸高直径、平均樹高である。

1005号 混生木

# 公売箇所位置図

1006号物件

安久鹿倉国有林 105た林小班

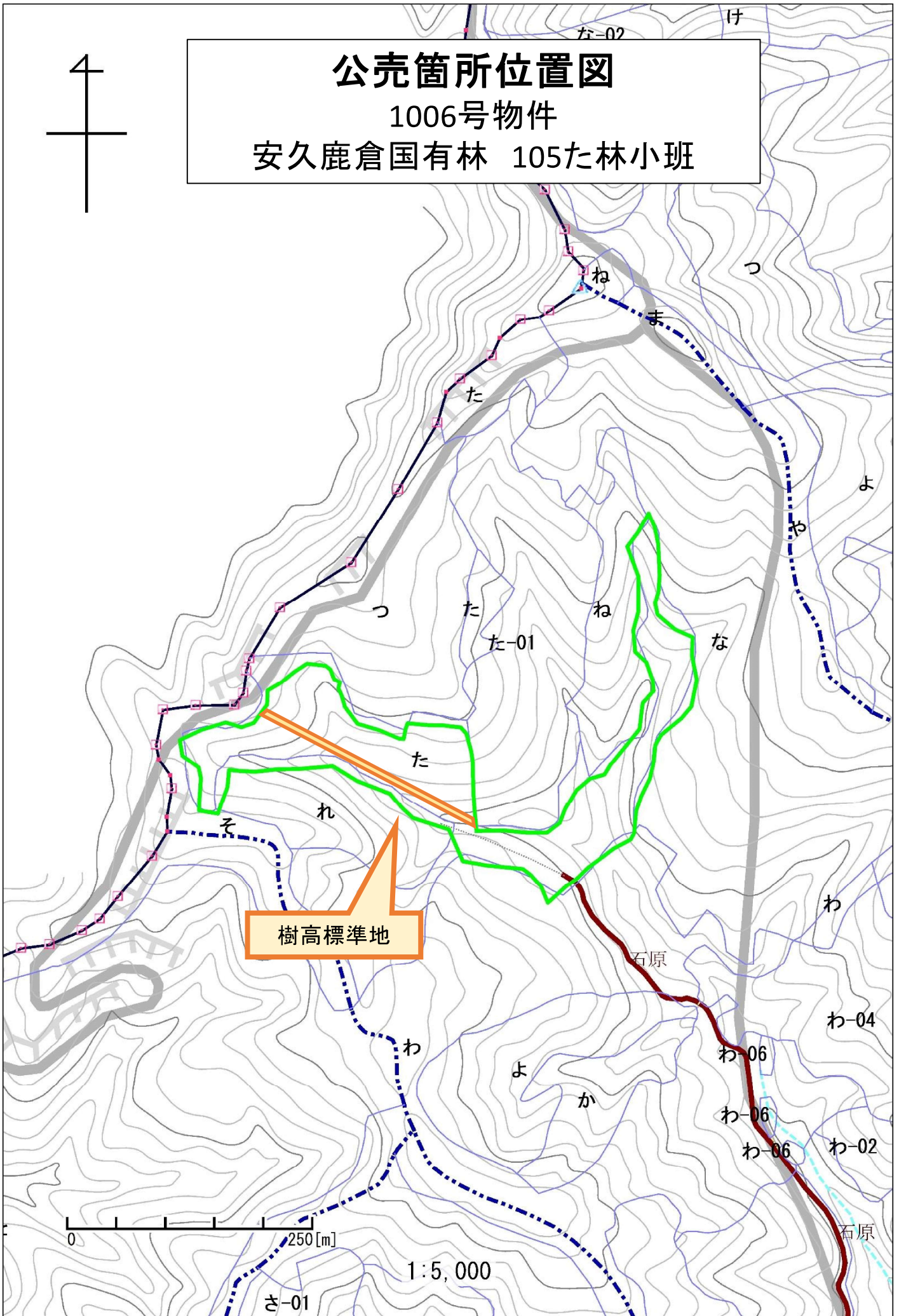
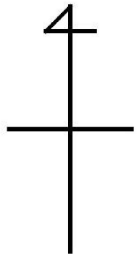




# 公売箇所位置図

1006号物件

安久鹿倉国有林 105た林小班



樹 材 種 別 一 覧 表

復命書番号： 04 - 360  
林班： 105

森林事務所： 中郷森林事務所  
小班： た

国有林名： 安久鹿倉  
伐区：

樹 種 名	材 種 分 区	生 被 別	態 様 区 分	品 質 区 分	胸 高 直 径	樹 高	本 数	幹 材 積	平 均 単 木 材 積	控 除 有 無
スギ	一般材	生立木	生立木	高齢級	16	13	6	0.78	0.130	無
					18	14	17	3.06	0.180	無
					20	15	30	6.90	0.230	無
					22	16	54	16.20	0.300	無
					24	17	80	29.60	0.370	無
					26	18	99	45.54	0.460	無
					28	19	110	60.50	0.550	無
					30	19	102	63.24	0.620	無
					32	19	120	84.00	0.700	無
					34	20	114	92.34	0.810	無
					36	20	128	113.92	0.890	無
					38	21	122	125.66	1.030	無
					40	22	133	155.61	1.170	無
					42	23	122	162.26	1.330	無
					44	23	90	128.70	1.430	無
					46	23	71	109.34	1.540	無
					48	24	54	93.42	1.730	無
					50	25	44	84.92	1.930	無
					52	26	33	70.62	2.140	無
					54	26	17	38.76	2.280	無
					56	26	12	29.04	2.420	無
					58	26	5	12.80	2.560	無
					60	27	3	8.46	2.820	無
					62	27	8	23.76	2.970	無
					64	27	3	9.39	3.130	無
				品質計			1,577	1,568.82		
				間・根	26	18	1	0.46	0.460	無
				品質計			1	0.46		
			態様計		36	21	1,578	1,569.28		
		生被計					1,578	1,569.28		
	材種計						1,578	1,569.28		
	低質材	生立木	生立木		12	11	2	0.14	0.070	無
					14	12	14	1.40	0.100	無
					16	13	27	3.51	0.130	無
					18	14	28	5.04	0.180	無

\* 態様計の胸高直径、樹高は、平均胸高直径、平均樹高である。

樹 材 種 別 一 覧 表

復命書番号： 04 - 360  
林班： 105

森林事務所： 中郷森林事務所  
小班： た

国有林名： 安久鹿倉  
伐区：

樹 種 名	材 種 区 分	生 被 別	態 様 区 分	品 質 区 分	胸 高 直 径	樹 高	本 数	幹 材 積	平 均 単 木 材 積	控 除 有 無
スギ	低質材	生立木	生立木		20	15	25	5.75	0.230	無
					22	16	24	7.20	0.300	無
					24	17	18	6.66	0.370	無
					26	18	14	6.44	0.460	無
					28	19	13	7.15	0.550	無
					30	19	10	6.20	0.620	無
					32	19	7	4.90	0.700	無
					34	20	2	1.62	0.810	無
					36	20	3	2.67	0.890	無
					38	21	3	3.09	1.030	無
					40	22	3	3.51	1.170	無
					42	23	2	2.66	1.330	無
					48	24	1	1.73	1.730	無
					52	26	1	2.14	2.140	無
					60	27	1	2.82	2.820	無
				品質計			198	74.63		
			態様計		24	16	198	74.63		
		生被計					198	74.63		
	材種計						198	74.63		
一樹種計一							1,776	1,643.91		
ヒノキ	低質材	生立木	生立木		24	15	1	0.33	0.330	無
					34	15	1	0.62	0.620	無
				品質計			2	0.95		
			態様計		28	15	2	0.95		
		生被計					2	0.95		
	材種計						2	0.95		
一樹種計一							2	0.95		
一N計一							1,778	1,644.86		
広葉樹I	低質材	生立木	生立木		20	13	1	0.21	0.210	無
					24	11	2	0.50	0.250	無
					24	12	5	1.35	0.270	無
					24	13	6	1.74	0.290	無
					26	10	1	0.26	0.260	無
					26	11	2	0.58	0.290	無
					26	12	9	2.79	0.310	無

\* 態様計の胸高直径、樹高は、平均胸高直径、平均樹高である。



樹 材 種 別 一 覧 表

復命書番号： 04 - 360  
林班： 105

森林事務所： 中郷森林事務所  
小班： た

国有林名： 安久鹿倉  
伐区：

樹 種 名	材 種 分 区	生 被 別	態 様 分 区	品 質 分 区	胸 高 直 径	樹 高	本 数	幹 材 積	平 均 単 木 材 積	控 除 有 無
広葉樹 I	低質材	生立木	生立木		26	13	7	2.38	0.340	無
					26	14	2	0.72	0.360	無
					26	15	1	0.39	0.390	無
					28	10	2	0.60	0.300	無
					28	11	1	0.33	0.330	無
					28	12	4	1.44	0.360	無
					28	13	4	1.56	0.390	無
					28	14	7	2.94	0.420	無
					28	15	1	0.45	0.450	無
					30	13	7	3.08	0.440	無
					30	14	3	1.41	0.470	無
					30	16	1	0.54	0.540	無
					32	12	1	0.46	0.460	無
					32	13	1	0.50	0.500	無
					34	14	1	0.60	0.600	無
					36	11	1	0.52	0.520	無
					36	14	1	0.66	0.660	無
					38	15	1	0.79	0.790	無
					46	15	1	1.12	1.120	無
				品質計			73	27.92		
			態様計		26	13	73	27.92		
		生被計					73	27.92		
	材種計						73	27.92		
一樹種計一							73	27.92		
広葉樹 II	低質材	生立木	生立木		12	5	19	0.57	0.030	無
					12	6	50	2.00	0.040	無
					12	7	22	0.88	0.040	無
					12	8	35	1.75	0.050	無
					12	9	1	0.05	0.050	無
					12	10	15	0.90	0.060	無
					14	5	4	0.16	0.040	無
					14	6	26	1.30	0.050	無
					14	7	25	1.50	0.060	無
					14	8	45	2.70	0.060	無
					14	10	23	1.84	0.080	無

\* 態様計の胸高直径、樹高は、平均胸高直径、平均樹高である。

樹 材 種 別 一 覧 表

復命書番号： 04 - 360  
林班： 105

森林事務所： 中郷森林事務所  
小班： た

国有林名： 安久鹿倉  
伐区：

樹 種 名	材 種 分 区	生 被 別	態 様 分 区	品 質 分 区	胸 高 直 径	樹 高	本 数	幹 材 積	平 均 単 木 材 積	控 除 有 無
広葉樹Ⅱ	低質材	生立木	生立木		14	12	2	0.20	0.100	無
					16	6	9	0.54	0.060	無
					16	7	20	1.40	0.070	無
					16	8	29	2.32	0.080	無
					16	10	34	3.40	0.100	無
					16	11	6	0.66	0.110	無
					16	12	9	1.08	0.120	無
					18	5	2	0.14	0.070	無
					18	7	6	0.54	0.090	無
					18	8	6	0.60	0.100	無
					18	10	20	2.60	0.130	無
					18	11	8	1.12	0.140	無
					18	12	20	3.00	0.150	無
					18	13	1	0.16	0.160	無
					20	7	2	0.22	0.110	無
					20	8	2	0.26	0.130	無
					20	10	18	2.88	0.160	無
					20	11	9	1.53	0.170	無
					20	12	28	5.32	0.190	無
					20	13	5	1.00	0.200	無
					20	14	1	0.22	0.220	無
					20	15	2	0.46	0.230	無
					22	8	1	0.15	0.150	無
					22	9	1	0.17	0.170	無
					22	10	13	2.47	0.190	無
					22	11	6	1.20	0.200	無
					22	12	36	7.92	0.220	無
					22	13	25	6.00	0.240	無
					22	14	9	2.34	0.260	無
					22	15	1	0.28	0.280	無
					24	10	4	0.88	0.220	無
					24	12	18	4.68	0.260	無
					24	13	19	5.32	0.280	無
					24	14	8	2.40	0.300	無
					26	10	1	0.25	0.250	無

\* 態様計の胸高直径、樹高は、平均胸高直径、平均樹高である。

樹 材 種 別 一 覧 表

復命書番号： 04 - 360  
林班： 105

森林事務所： 中郷森林事務所  
小班： た

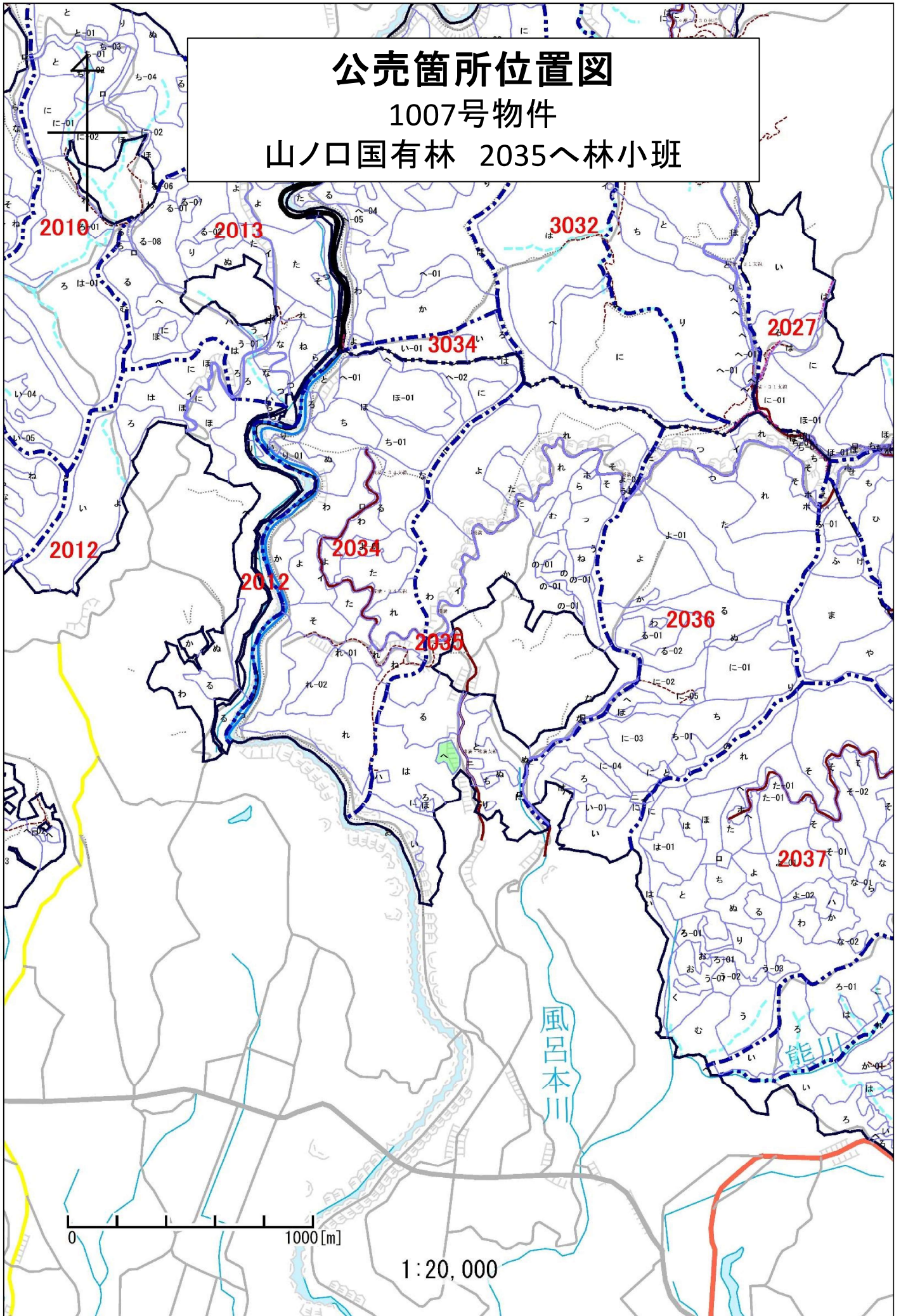
国有林名： 安久鹿倉  
伐区：

樹 種 名	材 種 分 区	生 被 別	態 様 分 区	品 質 分 区	胸 高 直 径	樹 高	本 数	幹 材 積	平 均 単 木 材 積	控 除 有 無
広葉樹Ⅱ	低質材	生立木	生立木		26	11	2	0.54	0.270	無
					26	12	7	2.10	0.300	無
					26	13	17	5.44	0.320	無
					26	14	10	3.50	0.350	無
					26	16	2	0.78	0.390	無
					28	10	2	0.56	0.280	無
					28	11	1	0.31	0.310	無
					28	12	5	1.70	0.340	無
					28	13	8	2.96	0.370	無
					28	14	13	5.07	0.390	無
					28	15	3	1.26	0.420	無
					30	10	1	0.33	0.330	無
					30	12	4	1.56	0.390	無
					30	13	7	2.94	0.420	無
					30	14	11	5.06	0.460	無
					30	15	1	0.49	0.490	無
					30	16	1	0.52	0.520	無
					32	10	1	0.37	0.370	無
					32	12	1	0.45	0.450	無
					32	13	2	0.96	0.480	無
					32	14	10	5.20	0.520	無
					32	15	2	1.12	0.560	無
					34	10	2	0.84	0.420	無
					34	13	1	0.55	0.550	無
					34	14	4	2.36	0.590	無
					34	15	1	0.63	0.630	無
					34	16	2	1.34	0.670	無
					36	14	3	1.95	0.650	無
					36	15	1	0.70	0.700	無
					38	12	2	1.24	0.620	無
					38	13	1	0.67	0.670	無
					38	14	5	3.60	0.720	無
					38	15	1	0.77	0.770	無
					38	16	2	1.64	0.820	無
					40	13	2	1.48	0.740	無

\* 態様計の胸高直径、樹高は、平均胸高直径、平均樹高である。



公売箇所位置図  
1007号物件  
山ノ口国有林 2035へ林小班





公売箇所位置図  
1007号物件  
山ノ口国有林 2035へ林小班

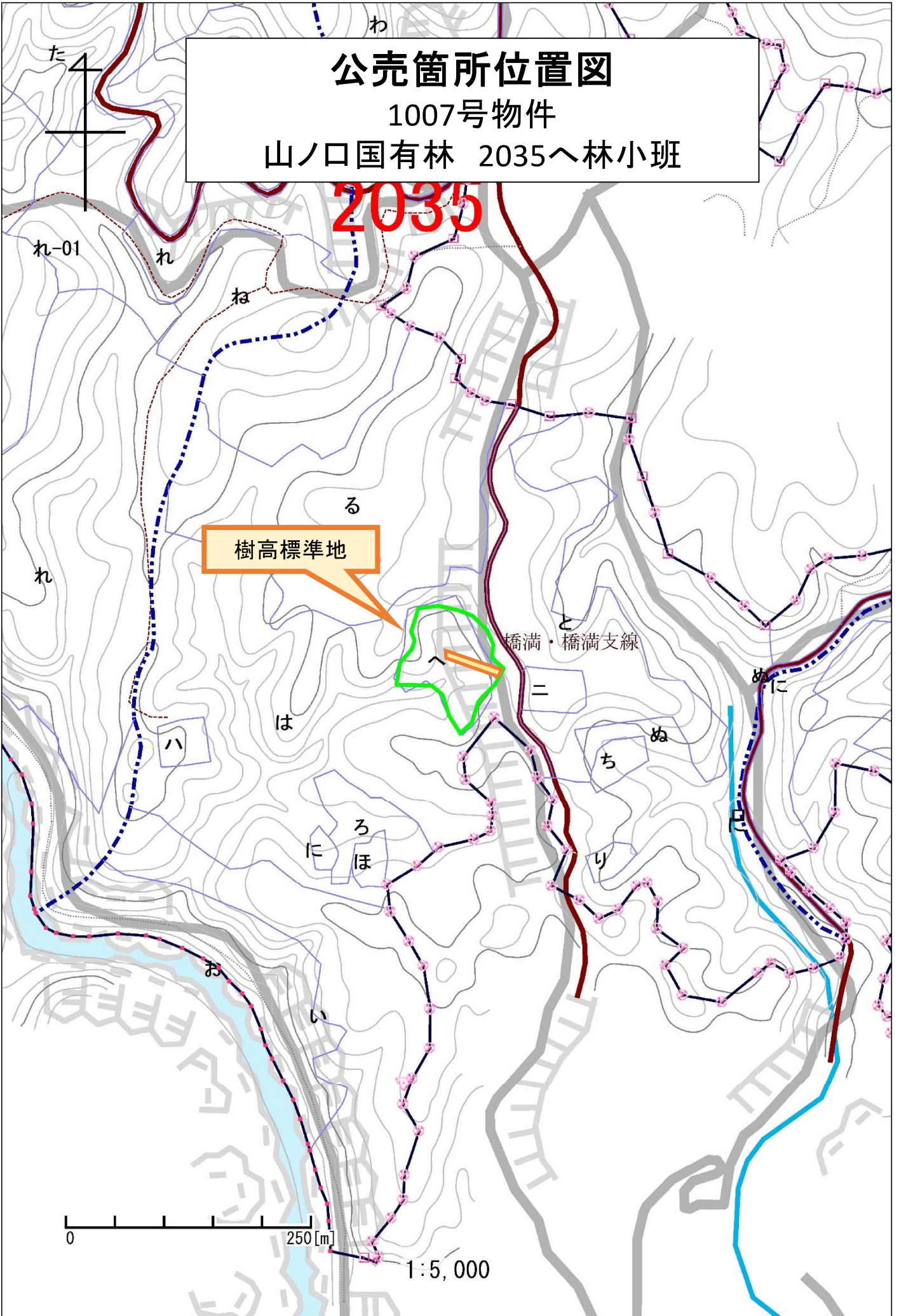
2035

樹高標準地

橋満・橋満支線

0 250 [m]

1:5,000





樹 材 種 別 一 覧 表

復命書番号： 04 - 268  
林班： 2035

森林事務所： 北小林森林事務所  
小班： ^

国有林名： 山ノ口  
伐区：

樹 種 名	材 種 分 区	生 被 別	態 様 分 区	品 質 分 区	胸 高 直 径	樹 高	本 数	幹 材 積	平 均 単 木 材 積	控 除 有 無
スギ	一般材	生立木	生立木	高齢級	16	21	3	0.66	0.220	無
					18	21	10	2.70	0.270	無
					20	22	16	5.60	0.350	無
					22	24	31	13.95	0.450	無
					24	25	58	31.90	0.550	無
					26	26	52	34.32	0.660	無
					28	26	77	58.52	0.760	無
					30	26	57	49.02	0.860	無
					32	27	47	46.53	0.990	無
					34	27	44	47.96	1.090	無
					36	28	36	45.00	1.250	無
					38	28	42	57.12	1.360	無
					40	28	34	50.66	1.490	無
					42	28	14	22.54	1.610	無
					44	28	16	27.84	1.740	無
					46	28	12	22.56	1.880	無
					48	29	5	10.40	2.080	無
					50	30	6	13.86	2.310	無
					52	31	2	5.08	2.540	無
					54	31	1	2.71	2.710	無
					80	33	1	5.54	5.540	無
				品質計			564	554.47		
			態様計		32	26	564	554.47		
		生被計					564	554.47		
	材種計						564	554.47		
	低質材	生立木	生立木		12	16	5	0.50	0.100	無
					14	18	10	1.50	0.150	無
					16	21	20	4.40	0.220	無
					18	21	35	9.45	0.270	無
					20	22	36	12.60	0.350	無
					22	24	45	20.25	0.450	無
					24	25	30	16.50	0.550	無
					26	26	26	17.16	0.660	無
					28	26	19	14.44	0.760	無
					30	26	7	6.02	0.860	無

\* 態様計の胸高直径、樹高は、平均胸高直径、平均樹高である。

樹 材 種 別 一 覧 表

復命書番号： 04 - 268  
林班： 2035

森林事務所： 北小林森林事務所  
小班： へ

国有林名： 山ノ口  
伐区：

樹 種 名	材 種 分 区	生 被 別	態 様 分 区	品 質 分 区	胸 高 直 径	樹 高	本 数	幹 材 積	平 均 単 木 材 積	控 除 有 無
スギ	低質材	生立木	生立木		32	27	5	4.95	0.990	無
					34	27	3	3.27	1.090	無
					36	28	3	3.75	1.250	無
					38	28	2	2.72	1.360	無
					40	28	3	4.47	1.490	無
					50	30	1	2.31	2.310	無
				品質計			250	124.29		
			態様計		22	23	250	124.29		
		生被計					250	124.29		
	材種計						250	124.29		
－樹種計－							814	678.76		
－N 計－							814	678.76		
コジイ	一般材	生立木	生立木		30	21	1	0.70	0.700	無
					32	20	2	1.52	0.760	無
					32	21	1	0.79	0.790	無
					34	21	1	0.89	0.890	無
					38	21	1	1.09	1.090	無
					40	20	1	1.15	1.150	無
					46	22	1	1.63	1.630	無
				品質計			8	7.77		
			態様計		34	21	8	7.77		
		生被計					8	7.77		
	材種計						8	7.77		
－樹種計－							8	7.77		
広葉樹 I	低質材	生立木	生立木		20	14	2	0.44	0.220	無
					20	15	2	0.48	0.240	無
					22	15	1	0.28	0.280	無
					24	15	1	0.33	0.330	無
					24	16	1	0.36	0.360	無
					24	17	1	0.38	0.380	無
					24	22	1	0.49	0.490	無
					28	16	1	0.47	0.470	無
					28	18	1	0.53	0.530	無
					30	21	1	0.70	0.700	無
					32	19	1	0.72	0.720	無

\* 態様計の胸高直径、樹高は、平均胸高直径、平均樹高である。

樹 材 種 別 一 覧 表

復命書番号： 04 - 268  
林班： 2035

森林事務所： 北小林森林事務所  
小班： ^

国有林名： 山ノ口  
伐区：

樹 種 名	材 種 分 区	生 被 別	態 様 分 区	品 質 分 区	胸 高 直 径	樹 高	本 数	幹 材 積	平 均 単 木 材 積	控 除 有 無
広葉樹 I	低質材	生立木	生立木		32	23	1	0.87	0.870	無
					34	18	1	0.76	0.760	無
					34	19	2	1.62	0.810	無
					34	21	1	0.89	0.890	無
					38	23	1	1.20	1.200	無
				品質計			19	10.52		
			態様計		28	18	19	10.52		
		生被計					19	10.52		
	材種計						19	10.52		
－樹種計－							19	10.52		
広葉樹 II	低質材	生立木	生立木		16	10	1	0.10	0.100	無
					16	12	2	0.24	0.120	無
					16	13	1	0.13	0.130	無
					18	13	3	0.48	0.160	無
					18	14	1	0.18	0.180	無
					20	12	1	0.19	0.190	無
					20	13	1	0.20	0.200	無
					22	13	1	0.24	0.240	無
					22	14	2	0.52	0.260	無
					22	15	2	0.56	0.280	無
					22	17	1	0.31	0.310	無
					24	14	1	0.30	0.300	無
					24	15	3	0.96	0.320	無
					26	15	1	0.37	0.370	無
					28	17	1	0.48	0.480	無
					30	14	1	0.46	0.460	無
					30	18	1	0.58	0.580	無
				品質計			24	6.30		
			態様計		20	14	24	6.30		
		生被計					24	6.30		
	材種計						24	6.30		
－樹種計－							24	6.30		
－L 計－							51	24.59		
－合 計－							865	703.35		

\* 態様計の胸高直径、樹高は、平均胸高直径、平均樹高である。