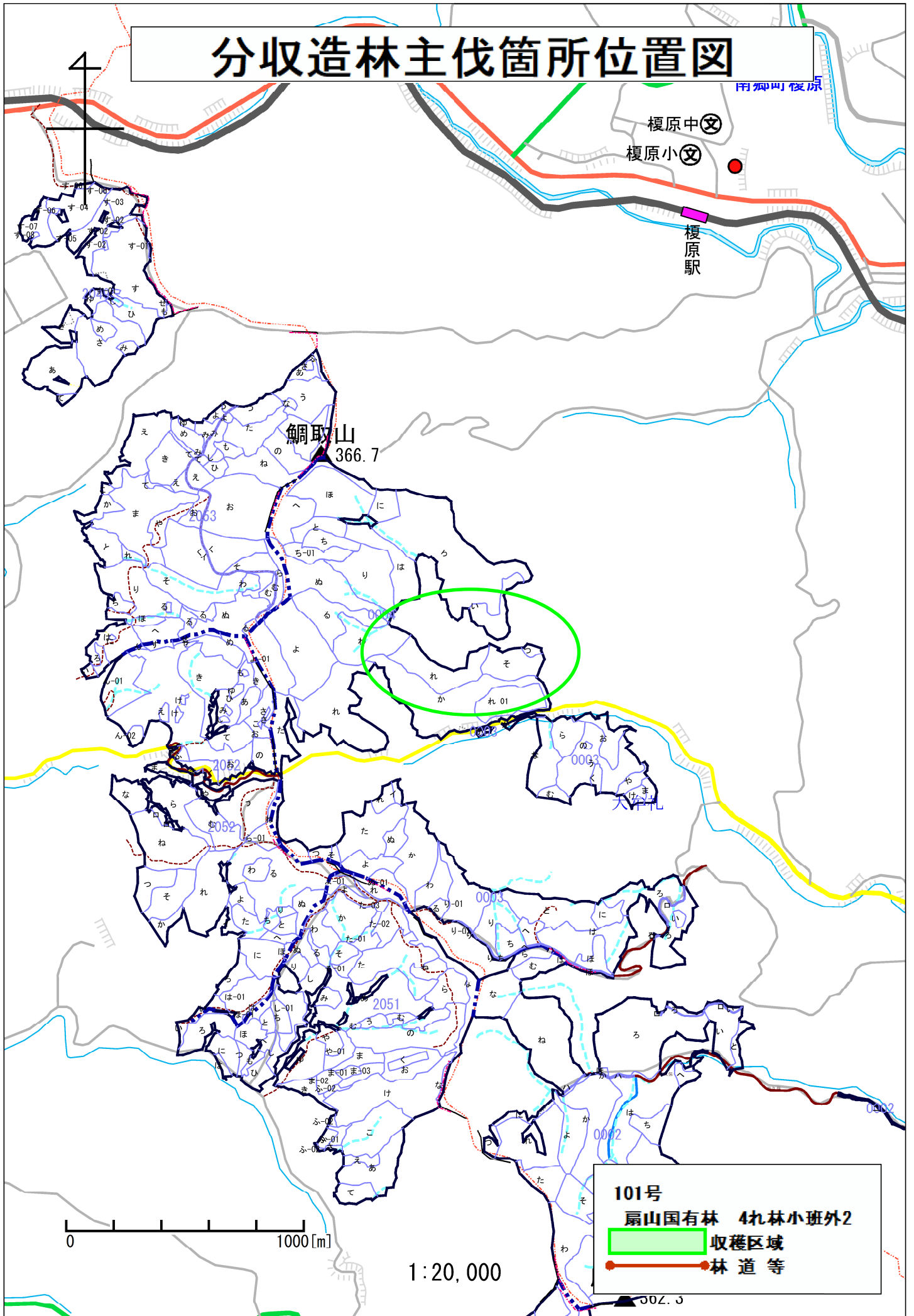
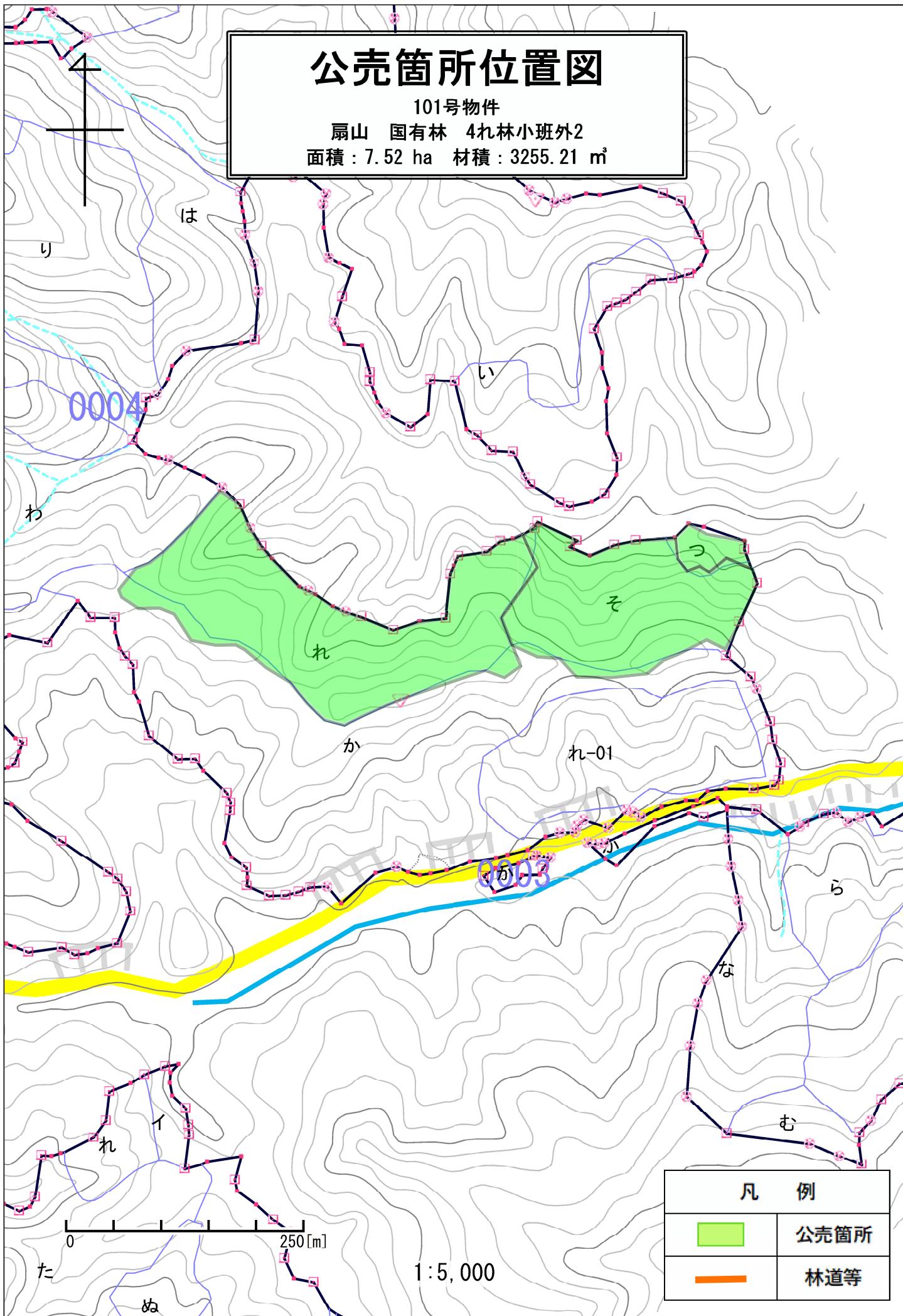


分収造林主伐箇所位置図



公売箇所位置図

101号物件
扇山 国有林 4れ林小班外2
面積 : 7.52 ha 材積 : 3255.21 m³



樹 材 種 別 一 覧 表

復命書番号： 02 - 133
林班： 4

森林事務所： 酒谷森林事務所
小班： れ

国有林名： 扇山
伐区：

樹種名	材種分	生被別	態様分	品質分	胸高直径	樹高	本数	幹材積	平均木材積	控除有無
スギ	一般材	生立木	生立木	高齢級	22	22	10	4.10	0.410	無
					24	23	17	8.67	0.510	無
					26	23	26	15.34	0.590	無
					28	24	44	30.80	0.700	無
					30	24	63	49.77	0.790	無
					32	25	66	60.72	0.920	無
					34	25	87	87.87	1.010	無
					36	25	91	101.01	1.110	無
					38	26	89	113.03	1.270	無
					40	27	90	128.70	1.430	無
					42	27	84	130.20	1.550	無
					44	28	60	104.40	1.740	無
					46	28	63	118.44	1.880	無
					48	29	52	108.16	2.080	無
					50	29	43	95.89	2.230	無
					52	29	47	111.86	2.380	無
					54	30	41	107.42	2.620	無
					56	30	30	83.70	2.790	無
					58	30	31	91.45	2.950	無
					60	31	12	38.76	3.230	無
					62	32	18	63.36	3.520	無
					64	30	5	17.40	3.480	無
					66	30	1	3.66	3.660	無
					68	32	1	4.10	4.100	無
					78	35	1	5.63	5.630	無
				品質計			1,072	1,684.44		
			態様計		42	27	1,072	1,684.44		
		生被計					1,072	1,684.44		
	材種計						1,072	1,684.44		
	低質材	生立木	生立木		16	19	9	1.80	0.200	無
					18	20	6	1.56	0.260	無
					20	22	28	9.80	0.350	無
					22	22	33	13.53	0.410	無
					24	23	42	21.42	0.510	無
					26	23	45	26.55	0.590	無

* 態様計の胸高直径、樹高は、平均胸高直径、平均樹高である。

樹 材 種 別 一 覧 表

復命書番号： 02 - 134
林班： 4

森林事務所： 酒谷森林事務所
小班： れ

国有林名： 扇山
伐区：

樹種名	材種分	生被別	態様分	品質分	胸高直径	樹高	本数	幹材積	平均木材積	控除有無
広葉樹Ⅱ	低質材	生立木	生立木		14	9	1	0.07	0.070	無
					14	10	15	1.20	0.080	無
					14	11	9	0.81	0.090	無
					14	12	27	2.70	0.100	無
					14	13	7	0.70	0.100	無
					14	14	6	0.66	0.110	無
					14	15	5	0.60	0.120	無
					16	9	3	0.27	0.090	無
					16	10	31	3.10	0.100	無
					16	11	59	6.49	0.110	無
					16	12	49	5.88	0.120	無
					16	13	80	10.40	0.130	無
					16	14	34	4.76	0.140	無
					16	15	14	2.10	0.150	無
					16	16	2	0.32	0.160	無
					16	18	2	0.36	0.180	無
					18	10	7	0.91	0.130	無
					18	11	17	2.38	0.140	無
					18	12	20	3.00	0.150	無
					18	13	61	9.76	0.160	無
					18	14	43	7.74	0.180	無
					18	15	28	5.32	0.190	無
					18	16	6	1.20	0.200	無
					18	17	4	0.84	0.210	無
					18	18	1	0.23	0.230	無
					18	20	1	0.25	0.250	無
					20	10	8	1.28	0.160	無
					20	11	16	2.72	0.170	無
					20	12	18	3.42	0.190	無
					20	13	50	10.00	0.200	無
					20	14	76	16.72	0.220	無
					20	15	55	12.65	0.230	無
					20	16	19	4.75	0.250	無
					20	17	21	5.46	0.260	無
					20	18	6	1.68	0.280	無

* 態様計の胸高直径、樹高は、平均胸高直径、平均樹高である。

101号物件混生木 (別途買受け)

樹 材 種 別 一 覧 表

復命書番号： 02 - 134
林班： 4

森林事務所： 酒谷森林事務所
小班： れ

国有林名： 扇山
伐区：

樹 種 名	材 種 分 区	生 被 別	態 様 分 区	品 質 分 区	胸 高 直 径	樹 高	本 数	幹 材 積	平 均 木 材 積	控 除 有 無
広葉樹Ⅱ	低質材	生立木	生立木		20	21	1	0.32	0.320	無
					22	10	2	0.38	0.190	無
					22	11	2	0.40	0.200	無
					22	12	3	0.66	0.220	無
					22	13	28	6.72	0.240	無
					22	14	35	9.10	0.260	無
					22	15	53	14.84	0.280	無
					22	16	27	7.83	0.290	無
					22	17	9	2.79	0.310	無
					22	18	16	5.28	0.330	無
					22	19	2	0.70	0.350	無
					22	21	2	0.76	0.380	無
					22	22	1	0.40	0.400	無
					22	23	1	0.42	0.420	無
					24	10	1	0.22	0.220	無
					24	11	1	0.24	0.240	無
					24	12	5	1.30	0.260	無
					24	13	14	3.92	0.280	無
					24	14	30	9.00	0.300	無
					24	15	58	18.56	0.320	無
					24	16	40	13.60	0.340	無
					24	17	20	7.20	0.360	無
					24	18	10	3.80	0.380	無
					24	19	1	0.40	0.400	無
					24	20	1	0.43	0.430	無
					26	10	1	0.25	0.250	無
					26	11	1	0.27	0.270	無
					26	12	2	0.60	0.300	無
					26	13	4	1.28	0.320	無
					26	14	9	3.15	0.350	無
					26	15	52	19.24	0.370	無
					26	16	26	10.14	0.390	無
					26	17	26	10.92	0.420	無
					26	18	12	5.28	0.440	無
					26	19	1	0.47	0.470	無

* 態様計の胸高直径、樹高は、平均胸高直径、平均樹高である。

101号物件混生木 (別途買受け)

樹 材 種 別 一 覧 表

復命書番号： 02 - 134
林班： 4

森林事務所： 酒谷森林事務所
小班： れ

国有林名： 扇山
伐区：

樹 種 名	材 種 分 区	生 被 別	態 様 分 区	品 質 分 区	胸 高 直 径	樹 高	本 数	幹 材 積	平 均 木 材 積	控 除 有 無
広葉樹Ⅱ	低質材	生立木	生立木		26	20	5	2.45	0.490	無
					26	21	1	0.51	0.510	無
					26	23	1	0.56	0.560	無
					26	24	1	0.59	0.590	無
					28	12	1	0.34	0.340	無
					28	13	3	1.11	0.370	無
					28	14	8	3.12	0.390	無
					28	15	14	5.88	0.420	無
					28	16	19	8.55	0.450	無
					28	17	19	9.12	0.480	無
					28	18	25	12.50	0.500	無
					28	19	4	2.12	0.530	無
					28	20	4	2.24	0.560	無
					28	22	2	1.22	0.610	無
					28	24	1	0.67	0.670	無
					30	12	2	0.78	0.390	無
					30	13	3	1.26	0.420	無
					30	14	3	1.38	0.460	無
					30	15	25	12.25	0.490	無
					30	16	12	6.24	0.520	無
					30	17	14	7.70	0.550	無
					30	18	23	13.34	0.580	無
					30	20	4	2.56	0.640	無
					30	21	2	1.36	0.680	無
					30	23	1	0.74	0.740	無
					30	24	1	0.77	0.770	無
					32	13	1	0.48	0.480	無
					32	14	1	0.52	0.520	無
					32	15	8	4.48	0.560	無
					32	16	9	5.31	0.590	無
					32	17	17	10.71	0.630	無
					32	18	14	9.24	0.660	無
					32	19	6	4.20	0.700	無
					32	23	2	1.68	0.840	無
					32	24	1	0.88	0.880	無

* 態様計の胸高直径、樹高は、平均胸高直径、平均樹高である。

101号物件混生木 (別途買受け)

樹 材 種 別 一 覧 表

復命書番号： 02 - 134
林班： 4

森林事務所： 酒谷森林事務所
小班： れ

国有林名： 扇山
伐区：

樹 種 名	材 種 分	生 被 別	態 様 分 区	品 質 分 区	胸 高 直 径	樹 高	本 数	幹 材 積	平 均 木 材 積	控 除 有 無
広葉樹Ⅱ	低質材	生立木	生立木		34	13	1	0.55	0.550	無
					34	14	3	1.77	0.590	無
					34	15	3	1.89	0.630	無
					34	16	6	4.02	0.670	無
					34	17	12	8.52	0.710	無
					34	18	13	9.75	0.750	無
					34	19	6	4.74	0.790	無
					34	20	2	1.66	0.830	無
					34	21	2	1.74	0.870	無
					34	22	1	0.91	0.910	無
					34	23	1	0.95	0.950	無
					34	25	1	1.03	1.030	無
					36	13	1	0.61	0.610	無
					36	14	1	0.65	0.650	無
					36	15	1	0.70	0.700	無
					36	16	2	1.48	0.740	無
					36	17	7	5.53	0.790	無
					36	18	19	15.77	0.830	無
					36	20	2	1.84	0.920	無
					36	21	1	0.97	0.970	無
					36	23	1	1.06	1.060	無
					36	25	1	1.14	1.140	無
					38	15	10	7.70	0.770	無
					38	16	1	0.82	0.820	無
					38	17	4	3.48	0.870	無
					38	18	11	10.12	0.920	無
					38	19	1	0.97	0.970	無
					38	20	1	1.02	1.020	無
					38	21	2	2.14	1.070	無
					38	22	1	1.12	1.120	無
					38	24	1	1.22	1.220	無
					38	25	1	1.27	1.270	無
					40	14	1	0.79	0.790	無
					40	15	1	0.85	0.850	無
					40	17	1	0.96	0.960	無

* 態様計の胸高直径、樹高は、平均胸高直径、平均樹高である。

101号物件混生木 (別途買受け)

樹 材 種 別 一 覧 表

復命書番号： 02 - 134
林班： 4

森林事務所： 酒谷森林事務所
小班： れ

国有林名： 扇山
伐区：

樹 種 名	材 種 分	生 被 別	態 様 分 区	品 質 分 区	胸 高 直 径	樹 高	本 数	幹 材 積	平 均 木 材 積	控 除 有 無
広葉樹Ⅱ	低質材	生立木	生立木		40	18	8	8.08	1.010	無
					40	19	2	2.14	1.070	無
					40	20	6	6.72	1.120	無
					40	22	2	2.46	1.230	無
					40	23	1	1.28	1.280	無
					42	18	2	2.22	1.110	無
					42	19	2	2.34	1.170	無
					42	20	2	2.46	1.230	無
					42	25	2	3.04	1.520	無
					44	18	3	3.60	1.200	無
					44	20	3	3.99	1.330	無
					44	21	1	1.40	1.400	無
					44	22	2	2.92	1.460	無
					46	18	3	3.90	1.300	無
					46	20	3	4.32	1.440	無
					46	23	1	1.65	1.650	無
					48	17	1	1.34	1.340	無
					48	18	1	1.42	1.420	無
					48	19	3	4.50	1.500	無
					48	20	1	1.57	1.570	無
					48	25	1	1.97	1.970	無
					50	18	1	1.53	1.530	無
					50	19	1	1.62	1.620	無
					50	20	2	3.42	1.710	無
					52	18	1	1.65	1.650	無
					52	23	1	2.14	2.140	無
					54	19	1	1.88	1.880	無
					54	20	1	1.99	1.990	無
					54	25	2	5.04	2.520	無
					58	18	2	4.02	2.010	無
					58	20	1	2.25	2.250	無
					62	19	1	2.37	2.370	無
					66	20	1	2.77	2.770	無
					66	25	1	3.53	3.530	無
				品質計			1,744	625.73		

* 態様計の胸高直径、樹高は、平均胸高直径、平均樹高である。

101号物件混生木 (別途買受け)

樹 材 種 別 一 覧 表

復命書番号： 02 - 125
林班： 4

森林事務所： 酒谷森林事務所
小班： そ

国有林名： 扇山
伐区：

樹種名	材種分	生被別	態様分	品質分	胸高直径	樹高	本数	幹材積	平均木材積	控除有無
スギ	一般材	生立木	生立木	壮齡級	16	18	31	5.89	0.190	無
					18	20	103	26.78	0.260	無
					20	21	180	59.40	0.330	無
					22	22	172	70.52	0.410	無
					24	23	185	94.35	0.510	無
					26	24	171	104.31	0.610	無
					28	24	153	107.10	0.700	無
					30	24	122	96.38	0.790	無
					32	25	80	73.60	0.920	無
					34	25	50	50.50	1.010	無
					36	26	45	52.20	1.160	無
					38	25	29	35.38	1.220	無
					40	26	30	41.40	1.380	無
					42	26	14	21.00	1.500	無
					44	26	4	6.48	1.620	無
					46	28	5	9.40	1.880	無
					48	28	2	4.02	2.010	無
					50	30	2	4.62	2.310	無
					52	30	2	4.92	2.460	無
					58	30	1	2.95	2.950	無
				品質計			1,381	871.20		
			態様計		26	23	1,381	871.20		
		生被計					1,381	871.20		
	材種計						1,381	871.20		
	低質材	生立木	生立木		12	15	47	4.23	0.090	無
					14	16	162	21.06	0.130	無
					16	18	231	43.89	0.190	無
					18	20	182	47.32	0.260	無
					20	21	145	47.85	0.330	無
					22	22	88	36.08	0.410	無
					24	23	50	25.50	0.510	無
					26	24	26	15.86	0.610	無
					28	24	17	11.90	0.700	無
					30	24	10	7.90	0.790	無
					32	25	8	7.36	0.920	無

* 態様計の胸高直径、樹高は、平均胸高直径、平均樹高である。

樹 材 種 別 一 覧 表

復命書番号： 02 - 126
林班： 4

森林事務所： 酒谷森林事務所
小班： そ

国有林名： 扇山
伐区：

樹 種 名	材 種 分 区	生 被 別	態 様 分 区	品 質 分 区	胸 高 直 径	樹 高	本 数	幹 材 積	平 均 木 材 積	控 除 有 無
広葉樹Ⅱ	低質材	生立木	生立木		14	10	6	0.48	0.080	無
					14	11	3	0.27	0.090	無
					14	12	5	0.50	0.100	無
					16	7	1	0.07	0.070	無
					16	10	2	0.20	0.100	無
					16	11	2	0.22	0.110	無
					16	12	10	1.20	0.120	無
					16	13	4	0.52	0.130	無
					16	14	3	0.42	0.140	無
					16	18	1	0.18	0.180	無
					18	10	1	0.13	0.130	無
					18	11	1	0.14	0.140	無
					18	12	13	1.95	0.150	無
					18	13	9	1.44	0.160	無
					18	14	3	0.54	0.180	無
					18	15	1	0.19	0.190	無
					20	13	7	1.40	0.200	無
					20	14	1	0.22	0.220	無
					20	15	5	1.15	0.230	無
					20	16	1	0.25	0.250	無
					22	10	1	0.19	0.190	無
					22	11	1	0.20	0.200	無
					22	12	1	0.22	0.220	無
					22	13	2	0.48	0.240	無
					22	14	4	1.04	0.260	無
					22	15	3	0.84	0.280	無
					22	16	4	1.16	0.290	無
					22	18	1	0.33	0.330	無
					24	13	2	0.56	0.280	無
					24	14	7	2.10	0.300	無
					24	15	4	1.28	0.320	無
					24	16	4	1.36	0.340	無
					24	18	1	0.38	0.380	無
					26	13	1	0.32	0.320	無
					26	14	5	1.75	0.350	無

* 態様計の胸高直径、樹高は、平均胸高直径、平均樹高である。

101号物件混生木 (別途買受け)

樹 材 種 別 一 覧 表

復命書番号： 02 - 126
林班： 4

森林事務所： 酒谷森林事務所
小班： そ

国有林名： 扇山
伐区：

樹種名	材種分	生被別	態様分	品質分	胸高直径	樹高	本数	幹材積	平均木材積	控除有無
広葉樹Ⅱ	低質材	生立木	生立木		26	15	6	2.22	0.370	無
					26	16	2	0.78	0.390	無
					26	17	3	1.26	0.420	無
					28	13	1	0.37	0.370	無
					28	14	1	0.39	0.390	無
					28	15	2	0.84	0.420	無
					28	17	1	0.48	0.480	無
					28	18	2	1.00	0.500	無
					28	20	1	0.56	0.560	無
					30	14	4	1.84	0.460	無
					30	15	3	1.47	0.490	無
					30	16	2	1.04	0.520	無
					30	17	1	0.55	0.550	無
					30	20	2	1.28	0.640	無
					32	15	1	0.56	0.560	無
					32	16	2	1.18	0.590	無
					34	14	1	0.59	0.590	無
					34	17	1	0.71	0.710	無
					36	16	2	1.48	0.740	無
					36	17	1	0.79	0.790	無
					36	18	2	1.66	0.830	無
					36	25	2	2.28	1.140	無
					38	18	2	1.84	0.920	無
					38	22	1	1.12	1.120	無
					40	16	1	0.90	0.900	無
					40	18	2	2.02	1.010	無
					42	16	1	0.99	0.990	無
					42	17	1	1.05	1.050	無
					44	13	1	0.87	0.870	無
					44	17	1	1.13	1.130	無
					44	25	1	1.65	1.650	無
					46	13	1	0.94	0.940	無
					50	18	1	1.53	1.530	無
				品質計			176	61.05		
			態様計		24	14	176	61.05		

* 態様計の胸高直径、樹高は、平均胸高直径、平均樹高である。

101号物件混生木 (別途買受け)

樹 材 種 別 一 覧 表

復命書番号： 02 - 127
林班： 4

森林事務所： 酒谷森林事務所
小班： つ

国有林名： 扇山
伐区：

樹 種 名	材 種 分	生 被 別	態 様 分 区	品 質 分 区	胸 高 直 径	樹 高	本 数	幹 材 積	平 均 木 材 積	控 除 有 無
スギ	一般材	生立木	生立木	高齢級	22	21	1	0.39	0.390	無
					24	17	1	0.37	0.370	無
					24	18	1	0.39	0.390	無
					24	20	1	0.44	0.440	無
					26	18	1	0.46	0.460	無
					26	22	1	0.56	0.560	無
					26	23	2	1.18	0.590	無
					26	24	1	0.61	0.610	無
					28	21	1	0.61	0.610	無
					28	24	2	1.40	0.700	無
					30	23	1	0.76	0.760	無
					32	20	1	0.74	0.740	無
					32	23	1	0.84	0.840	無
					32	24	2	1.76	0.880	無
					32	25	1	0.92	0.920	無
					34	22	2	1.78	0.890	無
					34	24	1	0.97	0.970	無
					34	25	2	2.02	1.010	無
					34	29	1	1.17	1.170	無
					36	24	1	1.07	1.070	無
					36	26	2	2.32	1.160	無
					38	23	1	1.12	1.120	無
					38	24	2	2.34	1.170	無
					38	25	4	4.88	1.220	無
					38	26	1	1.27	1.270	無
					38	27	1	1.32	1.320	無
					40	25	2	2.66	1.330	無
					40	26	2	2.76	1.380	無
					40	27	1	1.43	1.430	無
					40	29	1	1.54	1.540	無
					42	22	1	1.27	1.270	無
					42	24	1	1.38	1.380	無
					42	25	3	4.32	1.440	無
					42	26	1	1.50	1.500	無
					42	27	2	3.10	1.550	無

* 態様計の胸高直径、樹高は、平均胸高直径、平均樹高である。

樹 材 種 別 一 覧 表

復命書番号： 02 - 127
林班： 4

森林事務所： 酒谷森林事務所
小班： つ

国有林名： 扇山
伐区：

樹種名	材種区分	生被別	態様区分	品質区分	胸高直径	樹高	本数	幹材積	平均木材積	控除有無
スギ	一般材	生立木	生立木	高齢級	44	24	1	1.50	1.500	無
					46	25	1	1.68	1.680	無
					46	28	1	1.88	1.880	無
					48	27	1	1.94	1.940	無
					48	28	1	2.01	2.010	無
					50	26	1	2.00	2.000	無
					52	27	2	4.44	2.220	無
					52	28	2	4.60	2.300	無
					52	29	2	4.76	2.380	無
					56	30	1	2.79	2.790	無
				品質計			63	79.25		
			態様計		38	25	63	79.25		
		生被計					63	79.25		
	材種計						63	79.25		
	低質材	生立木	生立木		22	17	2	0.64	0.320	無
					22	18	1	0.34	0.340	無
					24	20	1	0.44	0.440	無
					24	21	2	0.92	0.460	無
					28	20	2	1.16	0.580	無
					28	25	1	0.73	0.730	無
					30	19	1	0.62	0.620	無
					30	21	1	0.69	0.690	無
					32	17	1	0.63	0.630	無
					32	22	1	0.81	0.810	無
					32	25	1	0.92	0.920	無
					34	24	1	0.97	0.970	無
					36	24	1	1.07	1.070	無
					52	27	1	2.22	2.220	無
				品質計			17	12.16		
			態様計		30	21	17	12.16		
		生被計					17	12.16		
	材種計						17	12.16		
- 樹種計 -							80	91.41		
- N 計 -							80	91.41		
- 合計 -							80	91.41		

* 態様計の胸高直径、樹高は、平均胸高直径、平均樹高である。

樹 材 種 別 一 覧 表

復命書番号： 02 - 128
林班： 4

森林事務所： 酒谷森林事務所
小班： つ

国有林名： 扇山
伐区：

樹 種 名	材 種 分 区	生 被 別	態 様 分 区	品 質 分 区	胸 高 直 径	樹 高	本 数	幹 材 積	平 均 木 材 積	控 除 有 無
広葉樹Ⅱ	低質材	生立木	生立木		14	11	7	0.63	0.090	無
					14	12	8	0.80	0.100	無
					14	13	4	0.40	0.100	無
					16	12	2	0.24	0.120	無
					16	13	6	0.78	0.130	無
					16	14	4	0.56	0.140	無
					16	15	2	0.30	0.150	無
					16	16	1	0.16	0.160	無
					16	17	1	0.17	0.170	無
					18	13	2	0.32	0.160	無
					18	14	2	0.36	0.180	無
					18	15	1	0.19	0.190	無
					18	16	2	0.40	0.200	無
					18	18	2	0.46	0.230	無
					20	14	3	0.66	0.220	無
					20	15	2	0.46	0.230	無
					20	16	2	0.50	0.250	無
					20	18	3	0.84	0.280	無
					20	19	1	0.29	0.290	無
					22	14	1	0.26	0.260	無
					22	15	4	1.12	0.280	無
					22	17	3	0.93	0.310	無
					24	15	1	0.32	0.320	無
					24	16	1	0.34	0.340	無
					24	17	4	1.44	0.360	無
					24	18	6	2.28	0.380	無
					24	19	1	0.40	0.400	無
					24	23	1	0.49	0.490	無
					26	14	1	0.35	0.350	無
					26	15	1	0.37	0.370	無
					26	16	2	0.78	0.390	無
					26	17	2	0.84	0.420	無
					26	18	1	0.44	0.440	無
					26	19	1	0.47	0.470	無
					26	22	2	1.08	0.540	無

* 態様計の胸高直径、樹高は、平均胸高直径、平均樹高である。

101号物件混生木 (別途買受け)

樹 材 種 別 一 覧 表

復命書番号： 02 - 128
林班： 4

森林事務所： 酒谷森林事務所
小班： つ

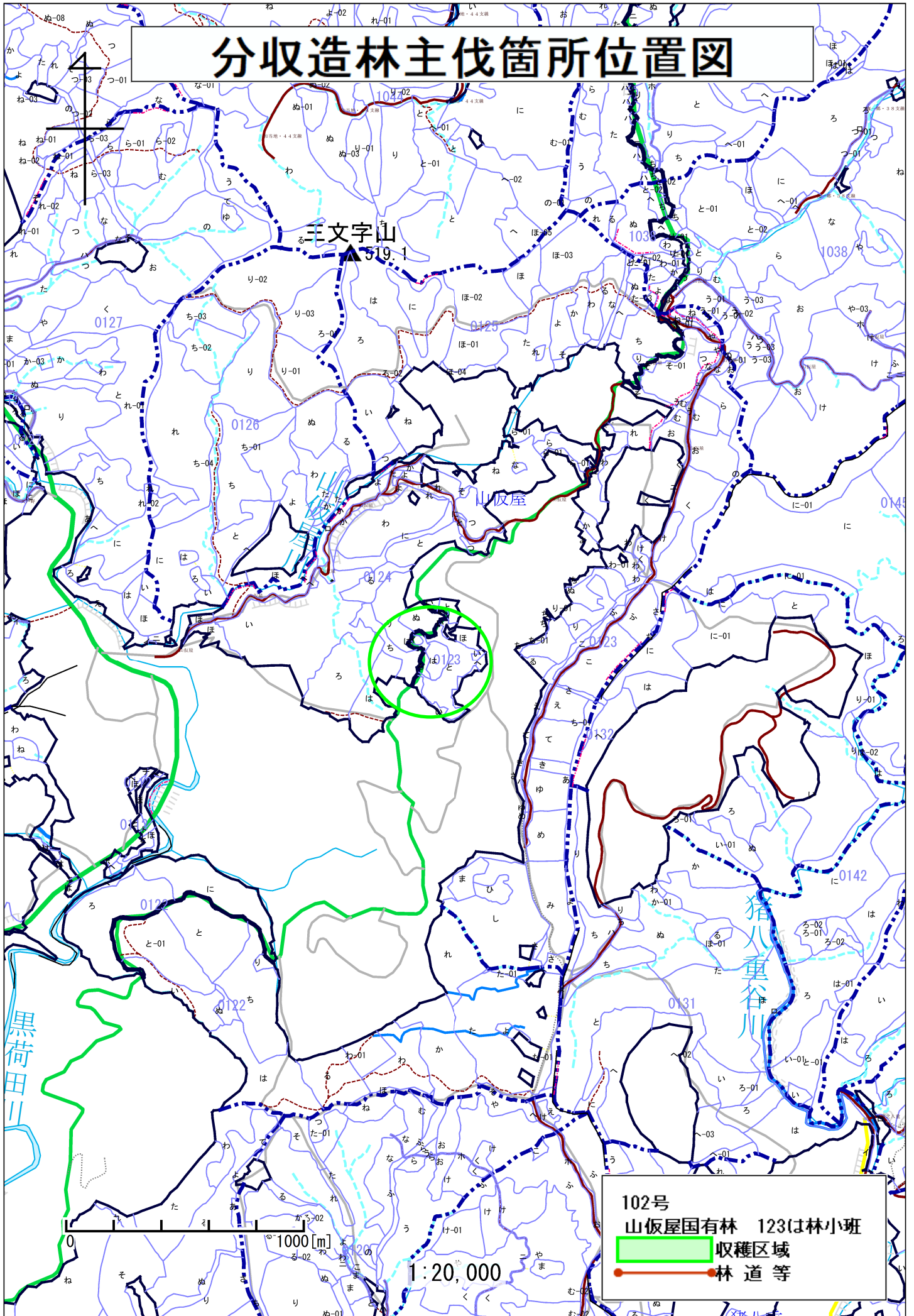
国有林名： 扇山
伐区：

樹 種 名	材 種 分	生 被 別	態 様 分 区	品 質 分 区	胸 高 直 径	樹 高	本 数	幹 材 積	平 均 木 材 積	控 除 有 無
広葉樹Ⅱ	低質材	生立木	生立木		28	15	1	0.42	0.420	無
					28	16	1	0.45	0.450	無
					28	17	2	0.96	0.480	無
					28	19	1	0.53	0.530	無
					28	20	1	0.56	0.560	無
					28	22	1	0.61	0.610	無
					28	23	2	1.28	0.640	無
					30	18	1	0.58	0.580	無
					30	22	1	0.71	0.710	無
					30	23	1	0.74	0.740	無
					30	24	1	0.77	0.770	無
					32	18	1	0.66	0.660	無
					32	20	2	1.46	0.730	無
					32	23	1	0.84	0.840	無
					32	24	2	1.76	0.880	無
					34	17	1	0.71	0.710	無
					34	20	1	0.83	0.830	無
					36	22	1	1.01	1.010	無
					36	23	1	1.06	1.060	無
					36	24	1	1.10	1.100	無
					38	20	1	1.02	1.020	無
					38	23	1	1.17	1.170	無
					38	25	1	1.27	1.270	無
					40	25	1	1.39	1.390	無
				品質計			115	42.32		
			態様計		22	16	115	42.32		
		生被計					115	42.32		
	材種計						115	42.32		
— 樹種計 —							115	42.32		
— L 計 —							115	42.32		
— 合計 —							115	42.32		

* 態様計の胸高直径、樹高は、平均胸高直径、平均樹高である。

101号物件混生木 (別途買受け)

分収造林主伐箇所位置図



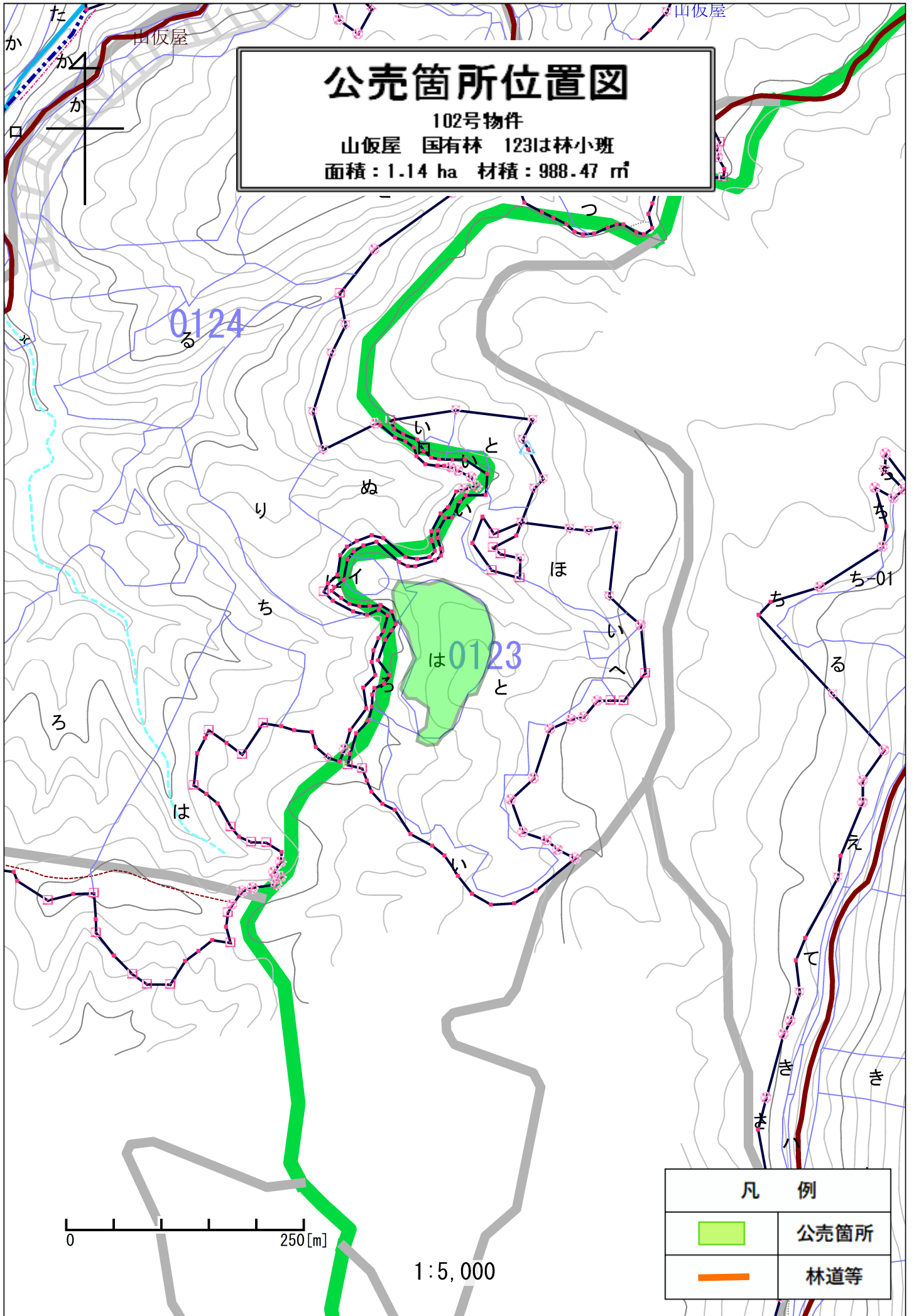
102号
山坂屋国有林 123は林小班
収穫区域
林道等

1:20,000

1000 [m]

公売箇所位置図

102号物件
山仮屋 国有林 123は林小班
面積：1.14 ha 材積：988.47 m³



凡 例	
	公売箇所
	林道等

樹 材 種 別 一 覧 表

復命書番号： 04－ 61
林班： 123

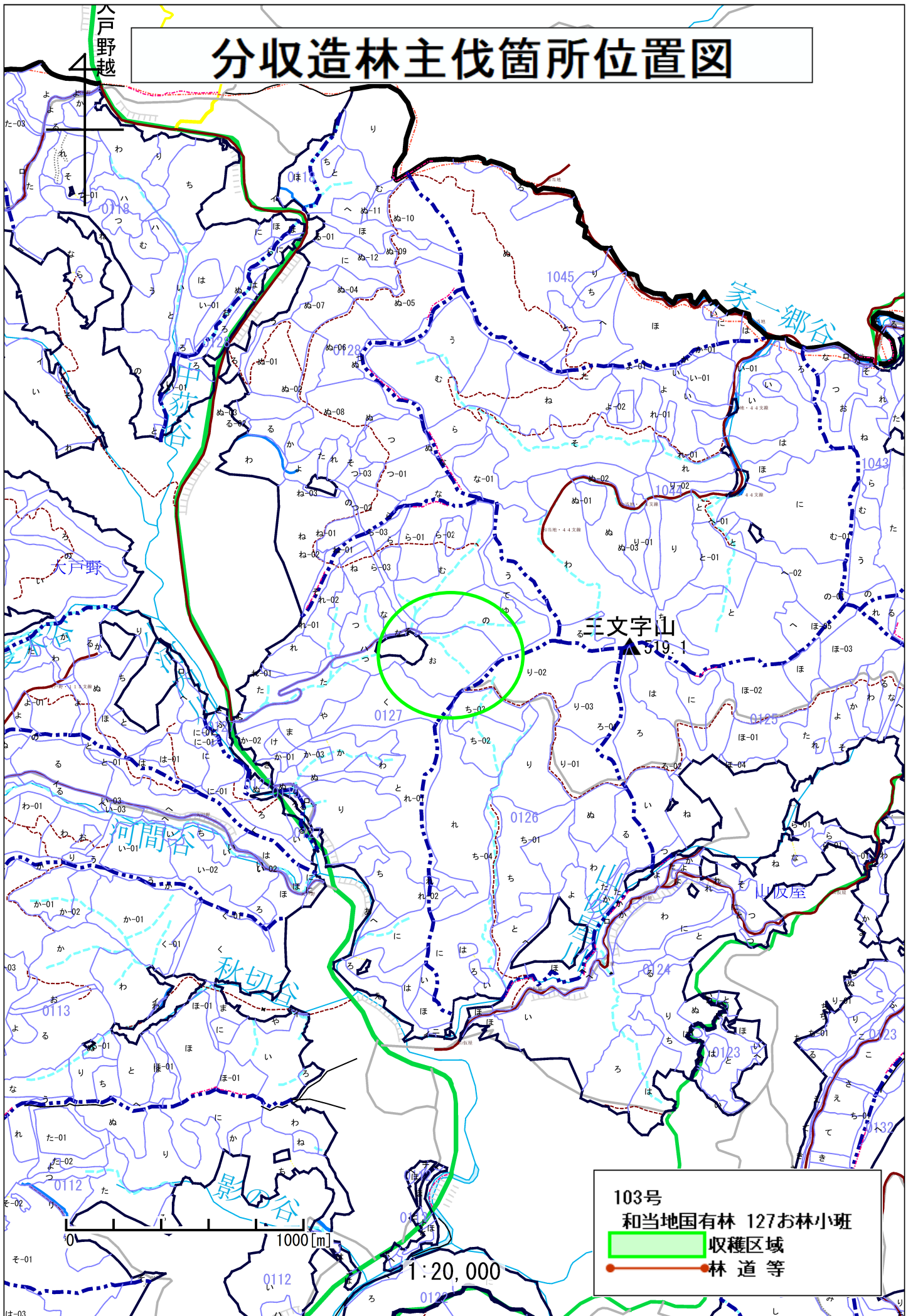
森林事務所： 田代森林事務所
小班： は

国有林名： 山仮屋
伐区：

樹 種 名	材 種 分	生 被 別	態 様 分 区	品 質 分 区	胸 高 直 径	樹 高	本 数	幹 材 積	平 均 木 材 積	控 除 有 無
スギ	一般材	生立木	生立木	壮齡級	16	15	3	0.48	0.160	無
					18	17	16	3.52	0.220	無
					20	18	88	24.64	0.280	無
					22	19	181	65.16	0.360	無
					24	20	213	93.72	0.440	無
					26	20	239	121.89	0.510	無
					28	21	184	112.24	0.610	無
					30	21	126	86.94	0.690	無
					32	21	102	78.54	0.770	無
					34	21	78	66.30	0.850	無
					36	21	56	52.64	0.940	無
					38	22	33	35.64	1.080	無
					40	23	20	24.40	1.220	無
					42	23	20	26.60	1.330	無
					44	23	23	32.89	1.430	無
					46	23	7	10.78	1.540	無
					48	23	7	11.62	1.660	無
					50	23	3	5.31	1.770	無
					52	23	1	1.89	1.890	無
					54	23	1	2.02	2.020	無
					58	23	3	6.81	2.270	無
				品質計			1,404	864.03		
			態様計		28	20	1,404	864.03		
		生被計					1,404	864.03		
	材種計						1,404	864.03		
	低質材	生立木	生立木		12	11	3	0.21	0.070	無
					14	13	2	0.22	0.110	無
					16	15	14	2.24	0.160	無
					18	17	29	6.38	0.220	無
					20	18	47	13.16	0.280	無
					22	19	51	18.36	0.360	無
					24	20	38	16.72	0.440	無
					26	20	38	19.38	0.510	無
					28	21	26	15.86	0.610	無
					30	21	12	8.28	0.690	無

* 態様計の胸高直径、樹高は、平均胸高直径、平均樹高である。

分収造林主伐箇所位置図



八戸野越

家郷谷

三文字山
519.1

河間谷

秋切谷

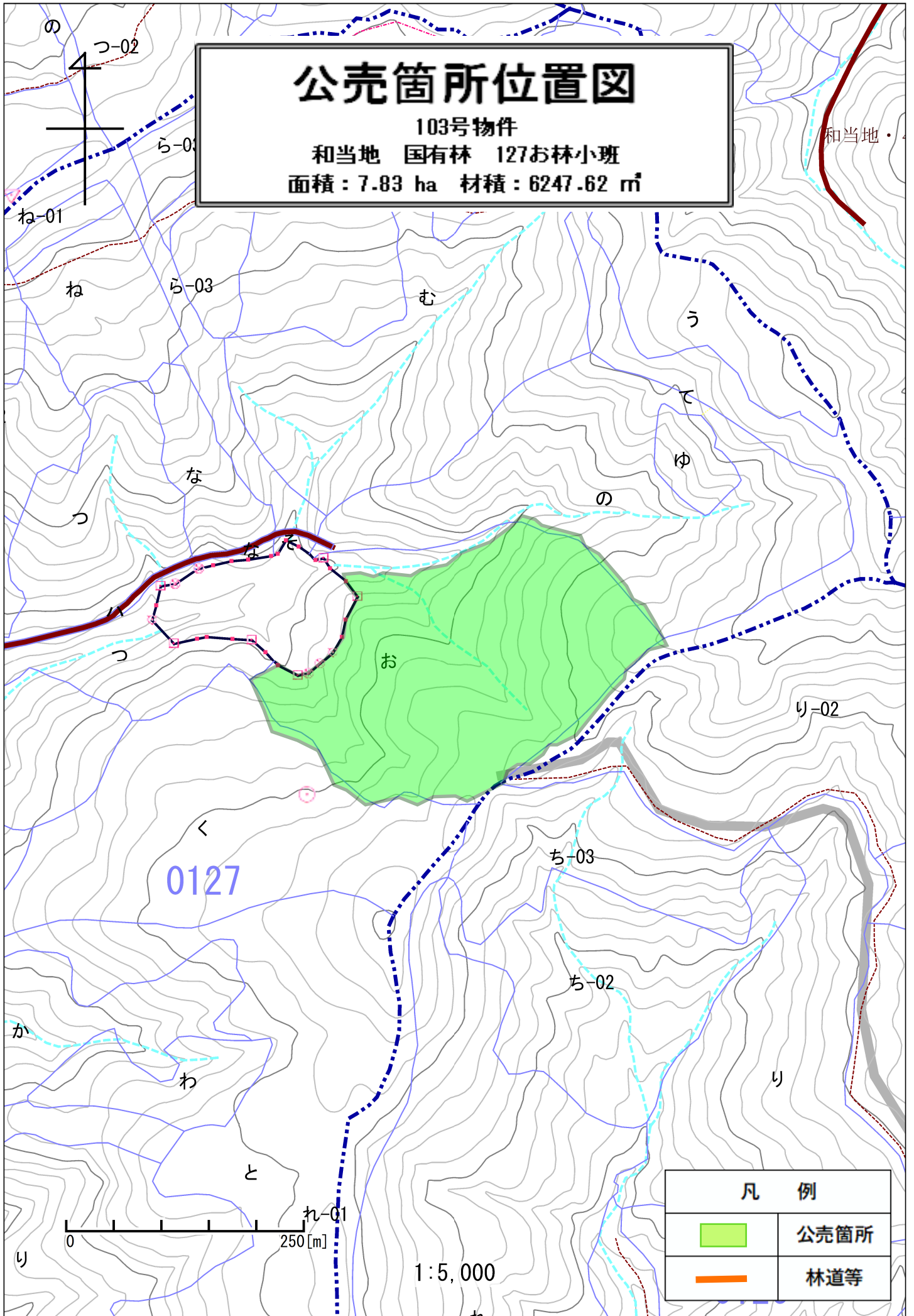
景の谷

山坂屋

Map labels and numbers: 0118, 0128, 0127, 0126, 0123, 0113, 0112, 0124, 0123, 0132, 1045, 1043, 1042, 1041, 1040, 1039, 1038, 1037, 1036, 1035, 1034, 1033, 1032, 1031, 1030, 1029, 1028, 1027, 1026, 1025, 1024, 1023, 1022, 1021, 1020, 1019, 1018, 1017, 1016, 1015, 1014, 1013, 1012, 1011, 1010, 1009, 1008, 1007, 1006, 1005, 1004, 1003, 1002, 1001, 1000, 999, 998, 997, 996, 995, 994, 993, 992, 991, 990, 989, 988, 987, 986, 985, 984, 983, 982, 981, 980, 979, 978, 977, 976, 975, 974, 973, 972, 971, 970, 969, 968, 967, 966, 965, 964, 963, 962, 961, 960, 959, 958, 957, 956, 955, 954, 953, 952, 951, 950, 949, 948, 947, 946, 945, 944, 943, 942, 941, 940, 939, 938, 937, 936, 935, 934, 933, 932, 931, 930, 929, 928, 927, 926, 925, 924, 923, 922, 921, 920, 919, 918, 917, 916, 915, 914, 913, 912, 911, 910, 909, 908, 907, 906, 905, 904, 903, 902, 901, 900, 899, 898, 897, 896, 895, 894, 893, 892, 891, 890, 889, 888, 887, 886, 885, 884, 883, 882, 881, 880, 879, 878, 877, 876, 875, 874, 873, 872, 871, 870, 869, 868, 867, 866, 865, 864, 863, 862, 861, 860, 859, 858, 857, 856, 855, 854, 853, 852, 851, 850, 849, 848, 847, 846, 845, 844, 843, 842, 841, 840, 839, 838, 837, 836, 835, 834, 833, 832, 831, 830, 829, 828, 827, 826, 825, 824, 823, 822, 821, 820, 819, 818, 817, 816, 815, 814, 813, 812, 811, 810, 809, 808, 807, 806, 805, 804, 803, 802, 801, 800, 799, 798, 797, 796, 795, 794, 793, 792, 791, 790, 789, 788, 787, 786, 785, 784, 783, 782, 781, 780, 779, 778, 777, 776, 775, 774, 773, 772, 771, 770, 769, 768, 767, 766, 765, 764, 763, 762, 761, 760, 759, 758, 757, 756, 755, 754, 753, 752, 751, 750, 749, 748, 747, 746, 745, 744, 743, 742, 741, 740, 739, 738, 737, 736, 735, 734, 733, 732, 731, 730, 729, 728, 727, 726, 725, 724, 723, 722, 721, 720, 719, 718, 717, 716, 715, 714, 713, 712, 711, 710, 709, 708, 707, 706, 705, 704, 703, 702, 701, 700, 699, 698, 697, 696, 695, 694, 693, 692, 691, 690, 689, 688, 687, 686, 685, 684, 683, 682, 681, 680, 679, 678, 677, 676, 675, 674, 673, 672, 671, 670, 669, 668, 667, 666, 665, 664, 663, 662, 661, 660, 659, 658, 657, 656, 655, 654, 653, 652, 651, 650, 649, 648, 647, 646, 645, 644, 643, 642, 641, 640, 639, 638, 637, 636, 635, 634, 633, 632, 631, 630, 629, 628, 627, 626, 625, 624, 623, 622, 621, 620, 619, 618, 617, 616, 615, 614, 613, 612, 611, 610, 609, 608, 607, 606, 605, 604, 603, 602, 601, 600, 599, 598, 597, 596, 595, 594, 593, 592, 591, 590, 589, 588, 587, 586, 585, 584, 583, 582, 581, 580, 579, 578, 577, 576, 575, 574, 573, 572, 571, 570, 569, 568, 567, 566, 565, 564, 563, 562, 561, 560, 559, 558, 557, 556, 555, 554, 553, 552, 551, 550, 549, 548, 547, 546, 545, 544, 543, 542, 541, 540, 539, 538, 537, 536, 535, 534, 533, 532, 531, 530, 529, 528, 527, 526, 525, 524, 523, 522, 521, 520, 519, 518, 517, 516, 515, 514, 513, 512, 511, 510, 509, 508, 507, 506, 505, 504, 503, 502, 501, 500, 499, 498, 497, 496, 495, 494, 493, 492, 491, 490, 489, 488, 487, 486, 485, 484, 483, 482, 481, 480, 479, 478, 477, 476, 475, 474, 473, 472, 471, 470, 469, 468, 467, 466, 465, 464, 463, 462, 461, 460, 459, 458, 457, 456, 455, 454, 453, 452, 451, 450, 449, 448, 447, 446, 445, 444, 443, 442, 441, 440, 439, 438, 437, 436, 435, 434, 433, 432, 431, 430, 429, 428, 427, 426, 425, 424, 423, 422, 421, 420, 419, 418, 417, 416, 415, 414, 413, 412, 411, 410, 409, 408, 407, 406, 405, 404, 403, 402, 401, 400, 399, 398, 397, 396, 395, 394, 393, 392, 391, 390, 389, 388, 387, 386, 385, 384, 383, 382, 381, 380, 379, 378, 377, 376, 375, 374, 373, 372, 371, 370, 369, 368, 367, 366, 365, 364, 363, 362, 361, 360, 359, 358, 357, 356, 355, 354, 353, 352, 351, 350, 349, 348, 347, 346, 345, 344, 343, 342, 341, 340, 339, 338, 337, 336, 335, 334, 333, 332, 331, 330, 329, 328, 327, 326, 325, 324, 323, 322, 321, 320, 319, 318, 317, 316, 315, 314, 313, 312, 311, 310, 309, 308, 307, 306, 305, 304, 303, 302, 301, 300, 299, 298, 297, 296, 295, 294, 293, 292, 291, 290, 289, 288, 287, 286, 285, 284, 283, 282, 281, 280, 279, 278, 277, 276, 275, 274, 273, 272, 271, 270, 269, 268, 267, 266, 265, 264, 263, 262, 261, 260, 259, 258, 257, 256, 255, 254, 253, 252, 251, 250, 249, 248, 247, 246, 245, 244, 243, 242, 241, 240, 239, 238, 237, 236, 235, 234, 233, 232, 231, 230, 229, 228, 227, 226, 225, 224, 223, 222, 221, 220, 219, 218, 217, 216, 215, 214, 213, 212, 211, 210, 209, 208, 207, 206, 205, 204, 203, 202, 201, 200, 199, 198, 197, 196, 195, 194, 193, 192, 191, 190, 189, 188, 187, 186, 185, 184, 183, 182, 181, 180, 179, 178, 177, 176, 175, 174, 173, 172, 171, 170, 169, 168, 167, 166, 165, 164, 163, 162, 161, 160, 159, 158, 157, 156, 155, 154, 153, 152, 151, 150, 149, 148, 147, 146, 145, 144, 143, 142, 141, 140, 139, 138, 137, 136, 135, 134, 133, 132, 131, 130, 129, 128, 127, 126, 125, 124, 123, 122, 121, 120, 119, 118, 117, 116, 115, 114, 113, 112, 111, 110, 109, 108, 107, 106, 105, 104, 103, 102, 101, 100, 99, 98, 97, 96, 95, 94, 93, 92, 91, 90, 89, 88, 87, 86, 85, 84, 83, 82, 81, 80, 79, 78, 77, 76, 75, 74, 73, 72, 71, 70, 69, 68, 67, 66, 65, 64, 63, 62, 61, 60, 59, 58, 57, 56, 55, 54, 53, 52, 51, 50, 49, 48, 47, 46, 45, 44, 43, 42, 41, 40, 39, 38, 37, 36, 35, 34, 33, 32, 31, 30, 29, 28, 27, 26, 25, 24, 23, 22, 21, 20, 19, 18, 17, 16, 15, 14, 13, 12, 11, 10, 9, 8, 7, 6, 5, 4, 3, 2, 1, 0.

公売箇所位置図

103号物件
和当地 国有林 127お林小班
面積：7.83 ha 材積：6247.62 m³



凡 例	
	公売箇所
	林道等

1:5,000

樹 材 種 別 一 覧 表

復命書番号： 04－ 63
林班： 127

森林事務所： 田代森林事務所
小班： お

国有林名： 和当地
伐区：

樹 種 名	材 種 分 区	生 被 別	態 様 分 区	品 質 分 区	胸 高 直 径	樹 高	本 数	幹 材 積	平 均 木 材 積	控 除 有 無
スギ	一般材	生立木	生立木	壮齡級	16	16	22	3.74	0.170	無
					18	18	83	19.09	0.230	無
					20	19	226	67.80	0.300	無
					22	20	379	140.23	0.370	無
					24	20	595	261.80	0.440	無
					26	21	766	405.98	0.530	無
					28	21	713	434.93	0.610	無
					30	22	694	506.62	0.730	無
					32	22	576	466.56	0.810	無
					34	23	479	445.47	0.930	無
					36	23	359	369.77	1.030	無
					38	23	265	296.80	1.120	無
					40	24	197	252.16	1.280	無
					42	24	127	175.26	1.380	無
					44	24	90	135.00	1.500	無
					46	24	44	70.84	1.610	無
					48	25	36	64.80	1.800	無
					50	25	10	19.30	1.930	無
					52	25	13	26.78	2.060	無
					54	25	8	17.52	2.190	無
					56	25	1	2.33	2.330	無
					58	25	1	2.47	2.470	無
					60	25	2	5.22	2.610	無
				品質計			5,686	4,190.47		
			態様計		30	22	5,686	4,190.47		
		生被計					5,686	4,190.47		
	材種計						5,686	4,190.47		
	低質材	生立木	生立木		12	10	168	10.08	0.060	無
					14	13	378	41.58	0.110	無
					16	16	551	93.67	0.170	無
					18	18	666	153.18	0.230	無
					20	19	846	253.80	0.300	無
					22	20	724	267.88	0.370	無
					24	20	595	261.80	0.440	無
					26	21	437	231.61	0.530	無

* 態様計の胸高直径、樹高は、平均胸高直径、平均樹高である。

樹 材 種 別 一 覧 表

復命書番号： 04－ 64
林班： 127

森林事務所： 田代森林事務所
小班： お

国有林名： 和当地
伐区：

樹 種 名	材 種 分	生 被 別	態 様 分 区	品 質 分 区	胸 高 直 径	樹 高	本 数	幹 材 積	平 均 木 材 積	控 除 有 無
広葉樹Ⅱ	低質材	生立木	生立木		14	7	1	0.06	0.060	無
					14	8	2	0.12	0.060	無
					14	9	4	0.28	0.070	無
					14	10	15	1.20	0.080	無
					14	11	23	2.07	0.090	無
					14	12	16	1.60	0.100	無
					14	13	12	1.20	0.100	無
					14	14	4	0.44	0.110	無
					16	7	1	0.07	0.070	無
					16	8	1	0.08	0.080	無
					16	9	3	0.27	0.090	無
					16	10	25	2.50	0.100	無
					16	11	27	2.97	0.110	無
					16	12	24	2.88	0.120	無
					16	13	20	2.60	0.130	無
					16	14	5	0.70	0.140	無
					18	7	1	0.09	0.090	無
					18	8	1	0.10	0.100	無
					18	9	5	0.60	0.120	無
					18	10	11	1.43	0.130	無
					18	11	13	1.82	0.140	無
					18	12	24	3.60	0.150	無
					18	13	24	3.84	0.160	無
					18	14	4	0.72	0.180	無
					18	15	2	0.38	0.190	無
					18	16	1	0.20	0.200	無
					20	9	1	0.14	0.140	無
					20	10	2	0.32	0.160	無
					20	11	9	1.53	0.170	無
					20	12	18	3.42	0.190	無
					20	13	26	5.20	0.200	無
					20	14	7	1.54	0.220	無
					20	15	3	0.69	0.230	無
					20	16	1	0.25	0.250	無
					20	18	1	0.28	0.280	無

* 態様計の胸高直径、樹高は、平均胸高直径、平均樹高である。

103号物件混生木 (別途買受け)

樹 材 種 別 一 覧 表

復命書番号： 04－ 64
林班： 127

森林事務所： 田代森林事務所
小班： お

国有林名： 和当地
伐区：

樹 種 名	材 種 分	生 被 別	態 様 分 区	品 質 分 区	胸 高 直 径	樹 高	本 数	幹 材 積	平 均 木 材 積	控 除 有 無
広葉樹Ⅱ	低質材	生立木	生立木		22	10	1	0.19	0.190	無
					22	11	4	0.80	0.200	無
					22	12	9	1.98	0.220	無
					22	13	16	3.84	0.240	無
					22	14	14	3.64	0.260	無
					22	15	5	1.40	0.280	無
					22	16	3	0.87	0.290	無
					22	18	1	0.33	0.330	無
					24	10	3	0.66	0.220	無
					24	11	2	0.48	0.240	無
					24	12	6	1.56	0.260	無
					24	13	10	2.80	0.280	無
					24	14	8	2.40	0.300	無
					24	15	3	0.96	0.320	無
					26	10	2	0.50	0.250	無
					26	11	3	0.81	0.270	無
					26	12	6	1.80	0.300	無
					26	13	5	1.60	0.320	無
					26	14	8	2.80	0.350	無
					26	15	2	0.74	0.370	無
					26	16	1	0.39	0.390	無
					28	10	1	0.28	0.280	無
					28	12	4	1.36	0.340	無
					28	13	8	2.96	0.370	無
					28	14	7	2.73	0.390	無
					28	15	2	0.84	0.420	無
					28	16	1	0.45	0.450	無
					30	10	2	0.66	0.330	無
					30	11	1	0.36	0.360	無
					30	12	4	1.56	0.390	無
					30	13	7	2.94	0.420	無
					30	14	8	3.68	0.460	無
					30	15	5	2.45	0.490	無
					30	16	1	0.52	0.520	無
					32	13	2	0.96	0.480	無

* 態様計の胸高直径、樹高は、平均胸高直径、平均樹高である。

103号物件混生木 (別途買受け)

分収造林主伐箇所位置図

長鼻
637.6▲

大戸野越

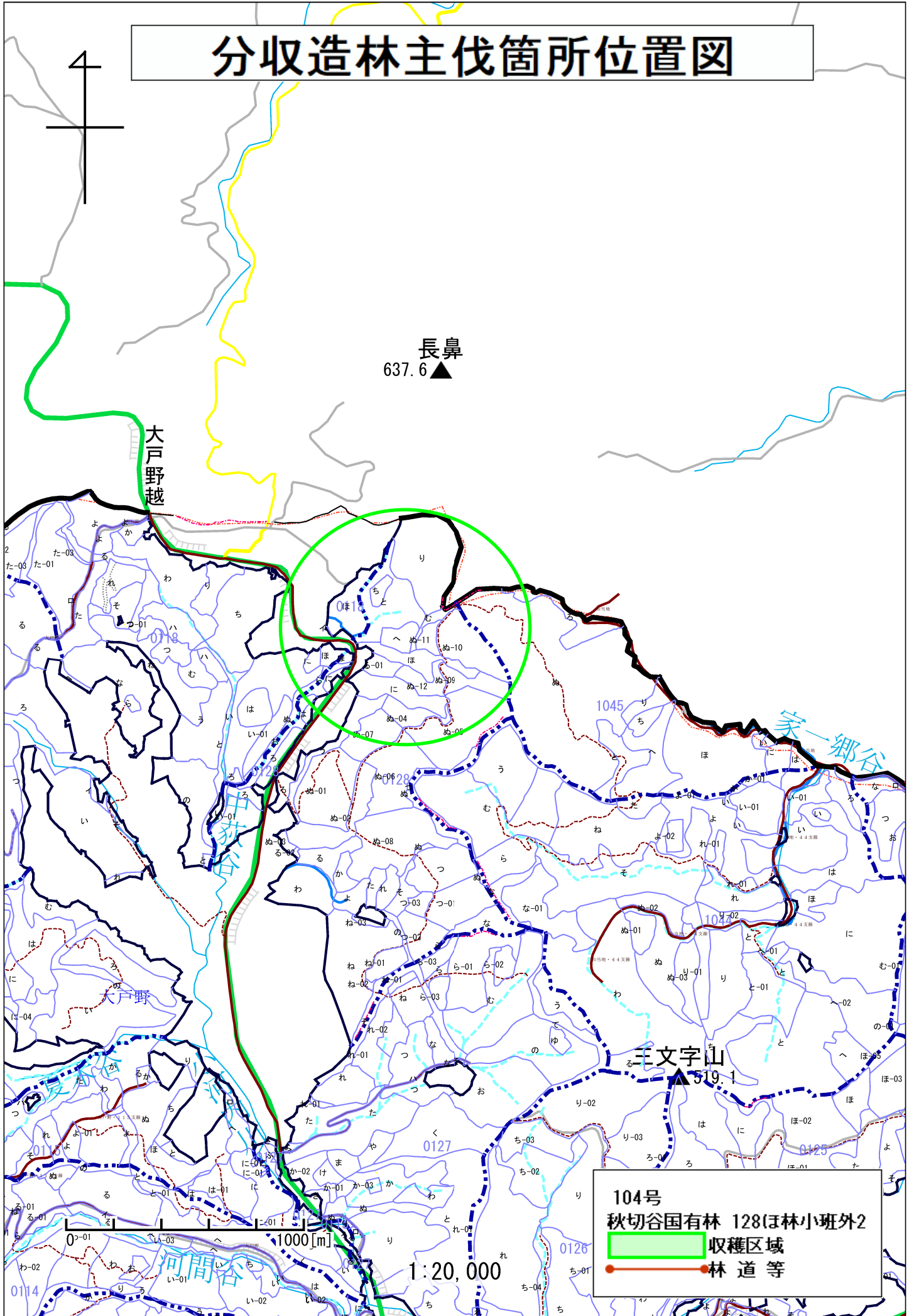
家郷谷

三文字山
519.1▲

104号
秋切谷国有林 128ほ林小班外2
収穫区域
林道等

0 1000 [m]

1:20,000



樹 材 種 別 一 覧 表

復命書番号： 04－ 65
林班： 128

森林事務所： 田代森林事務所
小班： ほ

国有林名： 秋切谷
伐区：

樹 種 名	材 種 分	生 被 別	態 様 分 区	品 質 分 区	胸 高 直 径	樹 高	本 数	幹 材 積	平 均 木 材 積	控 除 有 無
スギ	一般材	生立木	生立木	高齢級	16	15	92	14.72	0.160	無
					18	17	153	33.66	0.220	無
					20	18	236	66.08	0.280	無
					22	18	305	103.70	0.340	無
					24	19	356	149.52	0.420	無
					26	20	452	230.52	0.510	無
					28	20	373	216.34	0.580	無
					30	21	473	326.37	0.690	無
					32	21	366	281.82	0.770	無
					34	21	278	236.30	0.850	無
					36	21	281	264.14	0.940	無
					38	21	172	177.16	1.030	無
					40	22	88	102.96	1.170	無
					42	23	77	102.41	1.330	無
					44	24	58	87.00	1.500	無
					46	24	41	66.01	1.610	無
					48	25	12	21.60	1.800	無
					50	25	3	5.79	1.930	無
					52	25	9	18.54	2.060	無
					54	25	2	4.38	2.190	無
					58	26	1	2.56	2.560	無
				品質計			3,828	2,511.58		
			態様計		28	20	3,828	2,511.58		
		生被計					3,828	2,511.58		
	材種計						3,828	2,511.58		
	低質材	生立木	生立木		12	13	4	0.32	0.080	無
					14	14	23	2.53	0.110	無
					16	15	40	6.40	0.160	無
					18	17	34	7.48	0.220	無
					20	18	28	7.84	0.280	無
					22	18	7	2.38	0.340	無
					24	19	4	1.68	0.420	無
					26	20	4	2.04	0.510	無
					28	20	4	2.32	0.580	無
					30	21	7	4.83	0.690	無

* 態様計の胸高直径、樹高は、平均胸高直径、平均樹高である。

樹 材 種 別 一 覧 表

復命書番号： 04－ 66
林班： 128

森林事務所： 田代森林事務所
小班： ほ

国有林名： 秋切谷
伐区：

樹種名	材種分	生被別	態様分 区分	品質分 区分	胸高直径	樹高	本数	幹材積	平均木材積	控除 有無
アカマツ	低質材	生立木	生立木		40	16	1	0.88	0.880	無
				品質計			1	0.88		
			態様計		40	16	1	0.88		
		生被計					1	0.88		
	材種計						1	0.88		
－樹種計－							1	0.88		
－N計－							1	0.88		
広葉樹Ⅱ	低質材	生立木	生立木		14	8	8	0.48	0.060	無
					14	9	1	0.07	0.070	無
					14	10	10	0.80	0.080	無
					14	11	6	0.54	0.090	無
					14	12	8	0.80	0.100	無
					14	13	1	0.10	0.100	無
					16	8	3	0.24	0.080	無
					16	9	1	0.09	0.090	無
					16	10	10	1.00	0.100	無
					16	11	7	0.77	0.110	無
					16	12	4	0.48	0.120	無
					16	13	1	0.13	0.130	無
					16	15	2	0.30	0.150	無
					18	8	2	0.20	0.100	無
					18	9	1	0.12	0.120	無
					18	10	4	0.52	0.130	無
					18	11	3	0.42	0.140	無
					18	12	4	0.60	0.150	無
					18	13	3	0.48	0.160	無
					18	14	1	0.18	0.180	無
					18	15	1	0.19	0.190	無
					20	9	3	0.42	0.140	無
					20	10	8	1.28	0.160	無
					20	11	5	0.85	0.170	無
					20	12	4	0.76	0.190	無
					20	13	1	0.20	0.200	無
					20	14	2	0.44	0.220	無
					20	15	5	1.15	0.230	無

* 態様計の胸高直径、樹高は、平均胸高直径、平均樹高である。

104号物件混生木 (別途買受け)

樹 材 種 別 一 覧 表

復命書番号： 04－ 66
林班： 128

森林事務所： 田代森林事務所
小班： ほ

国有林名： 秋切谷
伐区：

樹 種 名	材 種 分	生 被 別	態 様 分 区	品 質 分 区	胸 高 直 径	樹 高	本 数	幹 材 積	平 均 木 材 積	控 除 有 無
広葉樹Ⅱ	低質材	生立木	生立木		20	16	3	0.75	0.250	無
					22	8	1	0.15	0.150	無
					22	10	2	0.38	0.190	無
					22	13	2	0.48	0.240	無
					22	14	5	1.30	0.260	無
					22	15	5	1.40	0.280	無
					22	16	1	0.29	0.290	無
					24	10	1	0.22	0.220	無
					24	12	3	0.78	0.260	無
					24	13	1	0.28	0.280	無
					24	14	1	0.30	0.300	無
					24	15	1	0.32	0.320	無
					24	16	3	1.02	0.340	無
					26	12	1	0.30	0.300	無
					26	13	1	0.32	0.320	無
					26	14	3	1.05	0.350	無
					26	15	3	1.11	0.370	無
					26	16	3	1.17	0.390	無
					28	13	1	0.37	0.370	無
					28	14	2	0.78	0.390	無
					28	15	3	1.26	0.420	無
					28	16	2	0.90	0.450	無
					30	10	2	0.66	0.330	無
					30	12	1	0.39	0.390	無
					30	13	2	0.84	0.420	無
					30	14	5	2.30	0.460	無
					30	15	6	2.94	0.490	無
					30	16	1	0.52	0.520	無
					32	12	1	0.45	0.450	無
					32	14	2	1.04	0.520	無
					32	15	4	2.24	0.560	無
					34	14	2	1.18	0.590	無
					34	15	1	0.63	0.630	無
					34	16	2	1.34	0.670	無
					36	12	1	0.56	0.560	無

* 態様計の胸高直径、樹高は、平均胸高直径、平均樹高である。

104号物件混生木 (別途買受け)

樹 材 種 別 一 覧 表

復命書番号： 04－ 67
林班： 128

森林事務所： 田代森林事務所
小班： と

国有林名： 秋切谷
伐区：

樹 種 名	材 種 分	生 被 別	態 様 分	品 質 分	胸 高 直 径	樹 高	本 数	幹 材 積	平 均 木 材 積	控 除 有 無
スギ	一般材	生立木	生立木	高齢級	16	18	88	16.72	0.190	無
					18	19	276	69.00	0.250	無
					20	21	451	148.83	0.330	無
					22	21	588	229.32	0.390	無
					24	22	704	337.92	0.480	無
					26	22	808	452.48	0.560	無
					28	23	647	433.49	0.670	無
					30	23	575	437.00	0.760	無
					32	24	507	446.16	0.880	無
					34	24	423	410.31	0.970	無
					36	24	312	333.84	1.070	無
					38	25	226	275.72	1.220	無
					40	25	123	163.59	1.330	無
					42	25	65	93.60	1.440	無
					44	25	55	85.80	1.560	無
					46	25	32	53.76	1.680	無
					48	25	33	59.40	1.800	無
					50	26	13	26.00	2.000	無
					52	26	5	10.70	2.140	無
					54	26	3	6.84	2.280	無
					56	28	1	2.60	2.600	無
					62	30	1	3.30	3.300	無
				品質計			5,936	4,096.38		
			態様計		28	23	5,936	4,096.38		
		生被計					5,936	4,096.38		
	材種計						5,936	4,096.38		
	低質材	生立木	生立木		14	15	43	5.16	0.120	無
					16	18	106	20.14	0.190	無
					18	19	142	35.50	0.250	無
					20	21	126	41.58	0.330	無
					22	21	125	48.75	0.390	無
					24	22	101	48.48	0.480	無
					26	22	94	52.64	0.560	無
					28	23	63	42.21	0.670	無
					30	23	54	41.04	0.760	無

* 態様計の胸高直径、樹高は、平均胸高直径、平均樹高である。

樹 材 種 別 一 覧 表

復命書番号： 04－ 68
林班： 128

森林事務所： 田代森林事務所
小班： と

国有林名： 秋切谷
伐区：

樹 種 名	材 種 分	生 被 別	態 様 分 区	品 質 分 区	胸 高 直 径	樹 高	本 数	幹 材 積	平 均 木 材 積	控 除 有 無
広葉樹Ⅱ	低質材	生立木	生立木		14	8	1	0.06	0.060	無
					14	9	1	0.07	0.070	無
					14	10	4	0.32	0.080	無
					14	11	2	0.18	0.090	無
					14	12	4	0.40	0.100	無
					14	13	1	0.10	0.100	無
					14	14	1	0.11	0.110	無
					16	8	1	0.08	0.080	無
					16	9	3	0.27	0.090	無
					16	10	6	0.60	0.100	無
					16	11	5	0.55	0.110	無
					16	12	7	0.84	0.120	無
					16	13	4	0.52	0.130	無
					16	14	1	0.14	0.140	無
					16	15	1	0.15	0.150	無
					18	8	1	0.10	0.100	無
					18	10	3	0.39	0.130	無
					18	11	2	0.28	0.140	無
					18	12	3	0.45	0.150	無
					18	13	2	0.32	0.160	無
					18	14	2	0.36	0.180	無
					20	9	1	0.14	0.140	無
					20	11	1	0.17	0.170	無
					20	12	3	0.57	0.190	無
					20	13	6	1.20	0.200	無
					20	14	1	0.22	0.220	無
					22	12	2	0.44	0.220	無
					22	13	5	1.20	0.240	無
					22	14	5	1.30	0.260	無
					22	15	1	0.28	0.280	無
					24	14	3	0.90	0.300	無
					26	12	1	0.30	0.300	無
					26	13	1	0.32	0.320	無
					26	14	2	0.70	0.350	無
					28	14	1	0.39	0.390	無

* 態様計の胸高直径、樹高は、平均胸高直径、平均樹高である。

104号物件混生木 (別途買受け)

樹 材 種 別 一 覧 表

復命書番号： 04－ 69
林班： 128

森林事務所： 田代森林事務所
小班： ち

国有林名： 秋切谷
伐区：

樹 種 名	材 種 分	生 被 別	態 様 分	品 質 分	胸 高 直 径	樹 高	本 数	幹 材 積	平 均 木 材 積	控 除 有 無
スギ	一般材	生立木	生立木	高齢級	16	18	3	0.57	0.190	無
					18	19	6	1.50	0.250	無
					20	20	13	4.03	0.310	無
					22	22	22	9.02	0.410	無
					24	22	31	14.88	0.480	無
					26	23	31	18.29	0.590	無
					28	23	33	22.11	0.670	無
					30	23	65	49.40	0.760	無
					32	24	65	57.20	0.880	無
					34	24	68	65.96	0.970	無
					36	24	83	88.81	1.070	無
					38	25	69	84.18	1.220	無
					40	25	63	83.79	1.330	無
					42	25	49	70.56	1.440	無
					44	25	47	73.32	1.560	無
					46	25	31	52.08	1.680	無
					48	25	15	27.00	1.800	無
					50	25	10	19.30	1.930	無
					52	26	8	17.12	2.140	無
					54	26	5	11.40	2.280	無
					56	26	3	7.26	2.420	無
					60	26	2	5.42	2.710	無
					62	27	2	5.94	2.970	無
				品質計			724	789.14		
			態様計		36	24	724	789.14		
		生被計					724	789.14		
	材種計						724	789.14		
	低質材	生立木	生立木		14	12	1	0.10	0.100	無
					16	18	8	1.52	0.190	無
					18	19	7	1.75	0.250	無
					20	20	9	2.79	0.310	無
					22	22	17	6.97	0.410	無
					24	22	14	6.72	0.480	無
					26	23	5	2.95	0.590	無
					28	23	6	4.02	0.670	無

* 態様計の胸高直径、樹高は、平均胸高直径、平均樹高である。

樹 材 種 別 一 覧 表

復命書番号： 04－ 70
林班： 128

森林事務所： 田代森林事務所
小班： ち

国有林名： 秋切谷
伐区：

樹 種 名	材 種 分	生 被 別	態 様 分 区	品 質 分 区	胸 高 直 径	樹 高	本 数	幹 材 積	平 均 木 材 積	控 除 有 無
広葉樹Ⅱ	低質材	生立木	生立木		14	9	1	0.07	0.070	無
					14	10	4	0.32	0.080	無
					16	10	1	0.10	0.100	無
					16	12	2	0.24	0.120	無
					18	8	1	0.10	0.100	無
					18	10	1	0.13	0.130	無
					18	13	1	0.16	0.160	無
					18	15	1	0.19	0.190	無
					20	13	3	0.60	0.200	無
					22	12	2	0.44	0.220	無
					22	13	1	0.24	0.240	無
					22	14	1	0.26	0.260	無
					24	13	1	0.28	0.280	無
					24	14	2	0.60	0.300	無
					24	15	1	0.32	0.320	無
					24	16	1	0.34	0.340	無
					26	14	4	1.40	0.350	無
					26	16	1	0.39	0.390	無
					28	13	3	1.11	0.370	無
					28	14	1	0.39	0.390	無
					28	15	1	0.42	0.420	無
					30	15	1	0.49	0.490	無
					30	16	2	1.04	0.520	無
					32	14	1	0.52	0.520	無
					36	16	1	0.74	0.740	無
					38	14	1	0.72	0.720	無
					38	15	1	0.77	0.770	無
					40	14	1	0.79	0.790	無
					44	14	1	0.94	0.940	無
					44	15	1	1.00	1.000	無
					50	13	1	1.10	1.100	無
				品質計			45	16.21		
			態様計		26	13	45	16.21		
		生被計					45	16.21		
	材種計						45	16.21		

* 態様計の胸高直径、樹高は、平均胸高直径、平均樹高である。

104号物件混生木 (別途買受け)

