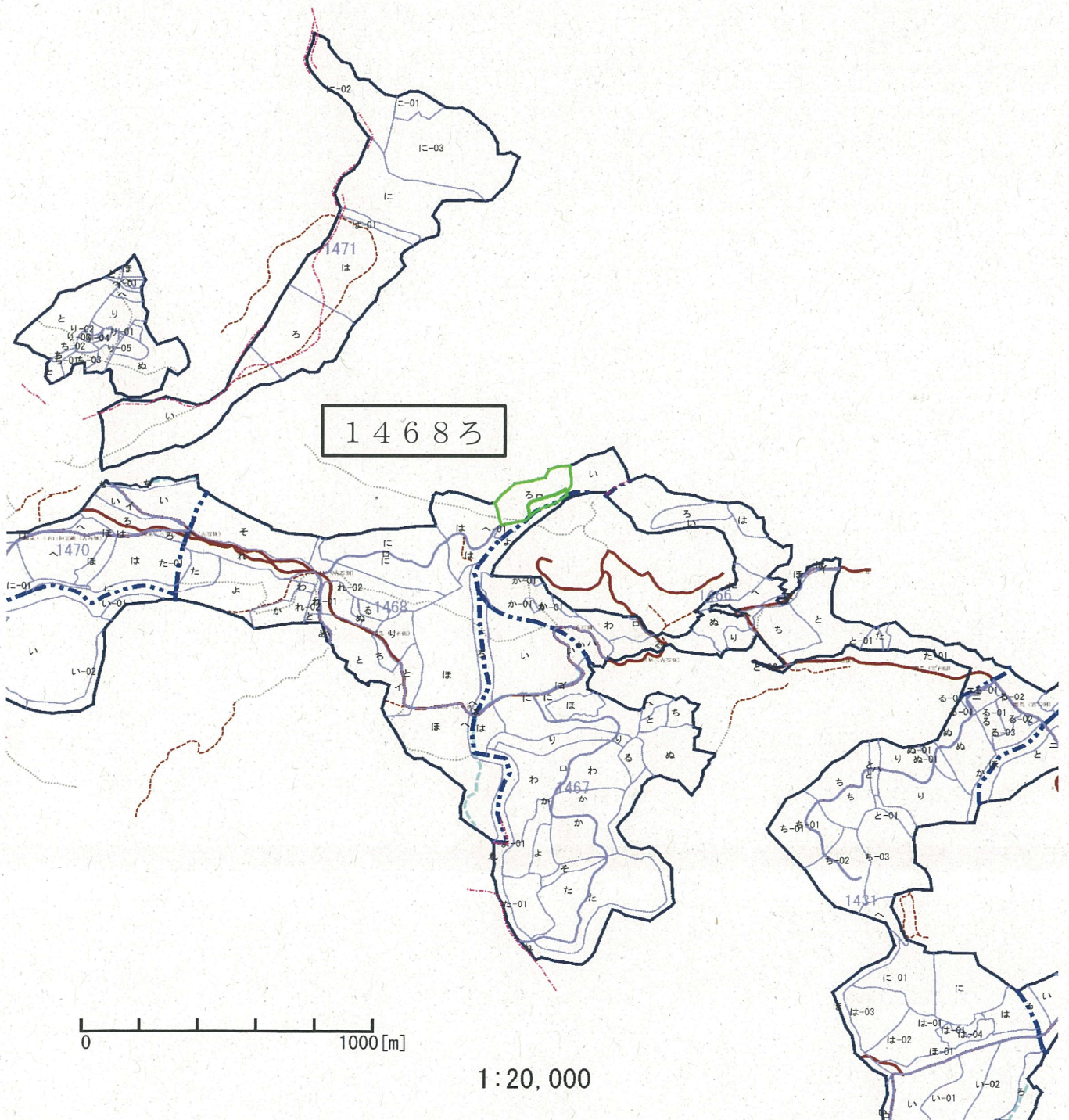


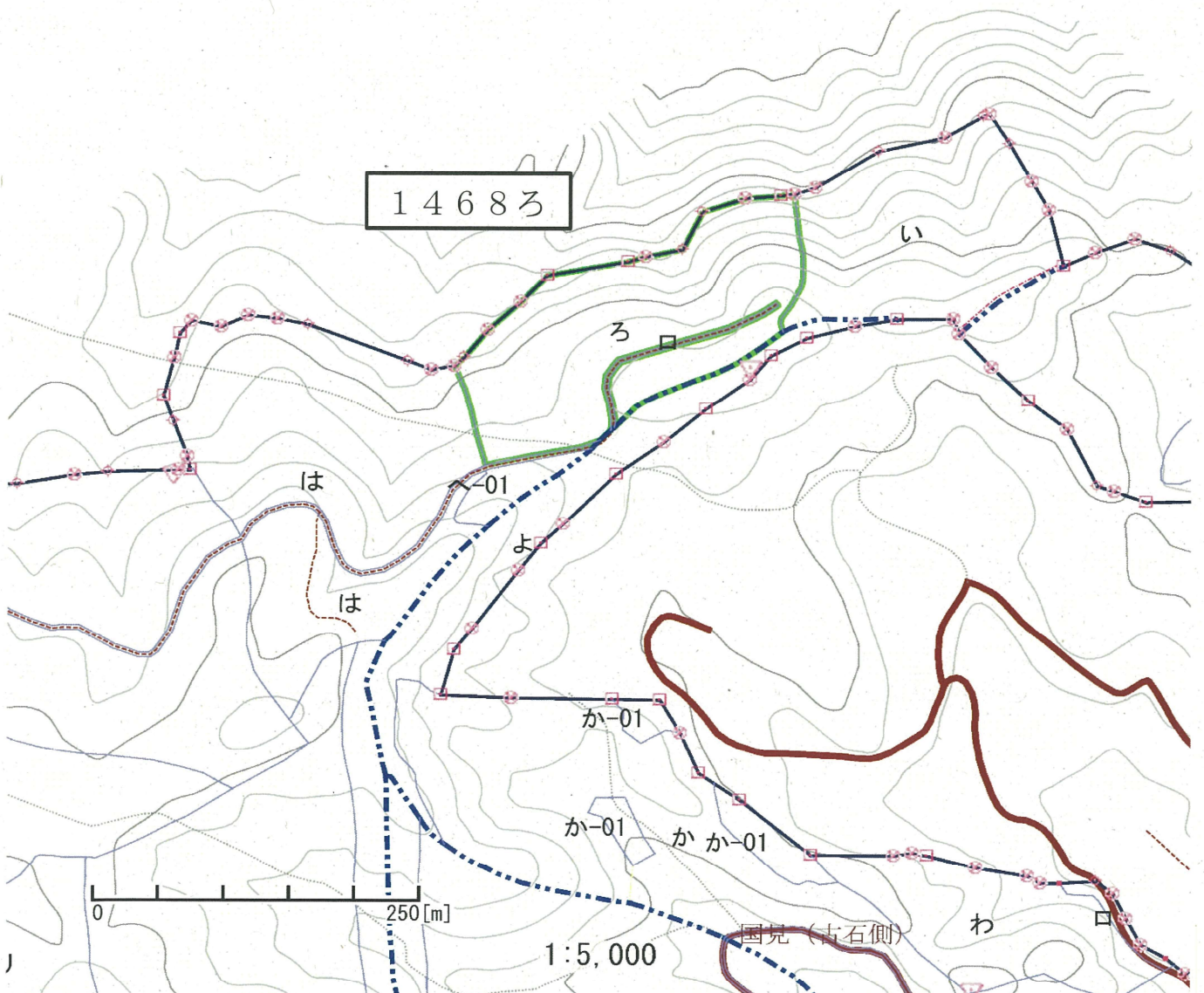
国有林主伐箇所位置図（1号物件）

場	所	高岡 1468ろ
特約事項	保安林関係	保安林内です。木材の搬出にあたっては、機械集材の架線敷や林内車路の開設等について別途買受者による、県知事への作業許可及び支障木については伐採協議が必要です
	架線指定	架線指定はありません。
	その他	



国有林主伐箇所位置図（1号物件）

場	所	高岡 1468ろ
特約事項	保安林関係	保安林内です。木材の搬出にあたっては、機械集材の架線敷や林内車路の開設等について別途買受者による、県知事への作業許可及び支障木については伐採協議が必要です
	架線指定	架線指定はありません。
	その他	



樹 材 種 別 一 覧 表

復命書番号： 04 - 172
林班 : 1468

森林事務所 : 芦北森林事務所
小班 : ろ

国有林名 : 高岡
伐区 :

樹 種 名	材 種 分	生 被 別	態 様 区 分	品 質 区 分	胸 高 直 径	樹 高	本 数	幹 材 積	平 均 単 木 材 積	控 除 有 無
スギ	一般材	生立木	生立木	壮齡級	18	17	14	3.10	0.221	無
					18	18	14	3.24	0.231	無
					18	19	42	10.56	0.251	無
					18	20	14	3.66	0.261	無
					18	23	14	4.23	0.302	無
					20	17	14	3.80	0.271	無
					20	18	14	3.94	0.281	無
					20	19	14	4.23	0.302	無
					20	20	42	13.10	0.312	無
					20	21	28	9.29	0.332	無
					20	23	28	10.14	0.362	無
					20	24	28	10.70	0.382	無
					22	18	28	9.58	0.342	無
					22	19	28	10.14	0.362	無
					22	20	56	20.84	0.372	無
					22	21	28	10.98	0.392	無
					22	22	84	34.64	0.412	無
					22	23	28	12.11	0.433	無
					22	24	42	19.01	0.453	無
					24	20	14	6.20	0.443	無
					24	21	28	12.96	0.463	無
					24	22	98	47.32	0.483	無
					24	23	98	50.27	0.513	無
					24	24	70	37.32	0.533	無
					24	25	28	15.49	0.553	無
					26	20	42	21.55	0.513	無
					26	21	14	7.46	0.533	無
					26	22	14	7.89	0.564	無
					26	23	14	8.31	0.594	無
					26	24	28	17.18	0.614	無
					26	25	84	54.08	0.644	無
					28	20	28	16.34	0.584	無
					28	21	28	17.18	0.614	無
					28	22	56	36.05	0.644	無
					28	23	28	18.87	0.674	無

* 態様計の胸高直径、樹高は、平均胸高直径、平均樹高である。

樹 材 種 別 一 覧 表

復命書番号： 04 - 172
林班： 1468

森林事務所： 芦北森林事務所
小班： ろ

国有林名： 高岡
伐区：

樹 種 名	材 種 分 区	生 被 別	態 様 分 区	品 質 分 区	胸 高 直 径	樹 高	本 数	幹 材 積	平 均 単 木 材 積	控 除 有 無
スギ	一般材	生立木	生立木	壮齡級	28	24	56	39.43	0.704	無
					28	25	56	41.12	0.734	無
					28	26	14	10.70	0.764	無
					28	28	14	11.55	0.825	無
					30	20	14	9.30	0.664	無
					30	21	28	19.43	0.694	無
					30	23	70	53.52	0.765	無
					30	24	56	44.50	0.795	無
					30	25	56	46.76	0.835	無
					30	26	14	12.11	0.865	無
					30	27	14	12.68	0.906	無
					32	20	14	10.42	0.744	無
					32	21	28	21.69	0.775	無
					32	22	70	57.04	0.815	無
					32	23	42	35.49	0.845	無
					32	25	14	12.96	0.926	無
					32	26	42	40.14	0.956	無
					34	21	14	11.97	0.855	無
					34	23	70	65.49	0.936	無
					34	24	14	13.66	0.976	無
					34	25	28	28.45	1.016	無
					34	26	28	29.57	1.056	無
					36	22	14	13.80	0.986	無
					36	23	14	14.51	1.036	無
					36	24	28	30.14	1.076	無
					36	25	56	62.53	1.117	無
					36	26	42	49.01	1.167	無
					36	27	14	16.90	1.207	無
					38	22	14	15.21	1.086	無
					38	24	28	32.95	1.177	無
					38	25	14	17.18	1.227	無
					38	27	28	37.18	1.328	無
					40	22	14	16.48	1.177	無
					40	23	14	17.18	1.227	無
					40	25	14	18.73	1.338	無

* 態様計の胸高直径、樹高は、平均胸高直径、平均樹高である。

樹 材 種 別 一 覧 表

復命書番号： 04 - 172
林班： 1468

森林事務所： 芦北森林事務所
小班： ろ

国有林名： 高岡
伐区：

樹 種 名	材 種 分 区	生 被 別	態 様 分 区	品 質 分 区	胸 高 直 径	樹 高	本 数	幹 材 積	平 均 木 材 積	控 除 有 無
スギ	一般材	生立木	生立木	壮齡級	42	23	14	18.73	1.338	無
					42	26	14	21.13	1.509	無
					44	25	14	21.97	1.569	無
					44	26	28	45.63	1.630	無
					44	27	14	23.66	1.690	無
					48	23	14	23.38	1.670	無
					48	26	14	26.34	1.881	無
					50	27	14	29.29	2.092	無
				品質計			2,408	1,751.67		
			態様計		28	23	2,408	1,751.67		
		生被計					2,408	1,751.67		
	材種計						2,408	1,751.67		
	低質材	生立木	生立木		14	16	14	1.83	0.131	無
					16	16	56	9.58	0.171	無
					16	20	14	2.96	0.211	無
					18	18	14	3.24	0.231	無
					18	19	14	3.52	0.251	無
					18	20	28	7.32	0.261	無
					18	21	28	7.60	0.271	無
					20	19	42	12.68	0.302	無
					20	20	28	8.73	0.312	無
					20	21	14	4.65	0.332	無
					20	22	14	4.93	0.352	無
					22	17	14	4.51	0.322	無
					22	20	28	10.42	0.372	無
					22	21	14	5.49	0.392	無
					22	22	14	5.77	0.412	無
					24	20	28	12.39	0.443	無
					24	21	28	12.96	0.463	無
					24	22	14	6.76	0.483	無
					24	23	28	14.36	0.513	無
					30	21	14	9.72	0.694	無
					30	22	14	10.28	0.734	無
					32	23	14	11.83	0.845	無
				品質計			476	171.53		

* 態様計の胸高直径、樹高は、平均胸高直径、平均樹高である。

樹 材 種 別 一 覧 表

復命書番号： 04 - 173
林班： 1468森林事務所： 芦北森林事務所
小班： ろ国有林名： 高岡
伐区：

樹 種 名	材 種 分 区	生 被 別	態 様 分 区	品 質 分 区	胸 高 直 径	樹 高	本 数	幹 材 積	平 均 木 材 積	控 除 有 無
ヒノキ	一般材	生立木	生立木	壮齡級	16	16	18	3.06	0.170	無
					18	16	90	18.90	0.210	無
					18	17	54	11.88	0.220	無
					20	16	54	14.04	0.260	無
					20	17	90	24.30	0.270	無
					20	18	126	36.54	0.290	無
					20	19	18	5.58	0.310	無
					22	17	90	29.70	0.330	無
					22	18	108	37.80	0.350	無
					22	21	18	7.38	0.410	無
					24	16	18	6.48	0.360	無
					24	17	54	20.52	0.380	無
					24	18	108	43.20	0.400	無
					24	19	18	7.74	0.430	無
					24	21	18	8.64	0.480	無
					26	18	108	50.76	0.470	無
					26	19	54	26.46	0.490	無
					26	20	36	18.72	0.520	無
					26	23	18	10.98	0.610	無
					28	17	18	9.00	0.500	無
					28	18	72	38.16	0.530	無
					28	19	36	20.16	0.560	無
					28	22	18	11.88	0.660	無
					30	21	18	12.78	0.710	無
					34	23	18	17.64	0.980	無
				品質計			1,278	492.30		
				間・根	16	16	18	3.06	0.170	無
					16	17	18	3.24	0.180	無
					16	18	36	6.84	0.190	無
					18	16	54	11.34	0.210	無
					18	17	36	7.92	0.220	無
					18	18	18	4.32	0.240	無
					18	19	18	4.50	0.250	無
					18	20	18	4.68	0.260	無
					20	17	36	9.72	0.270	無

* 態様計の胸高直径、樹高は、平均胸高直径、平均樹高である。

樹 材 種 別 一 覧 表

復命書番号： 04 - 173
林班 : 1468

森林事務所 : 芦北森林事務所
小班 : ろ

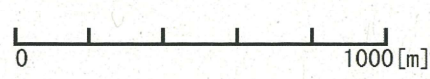
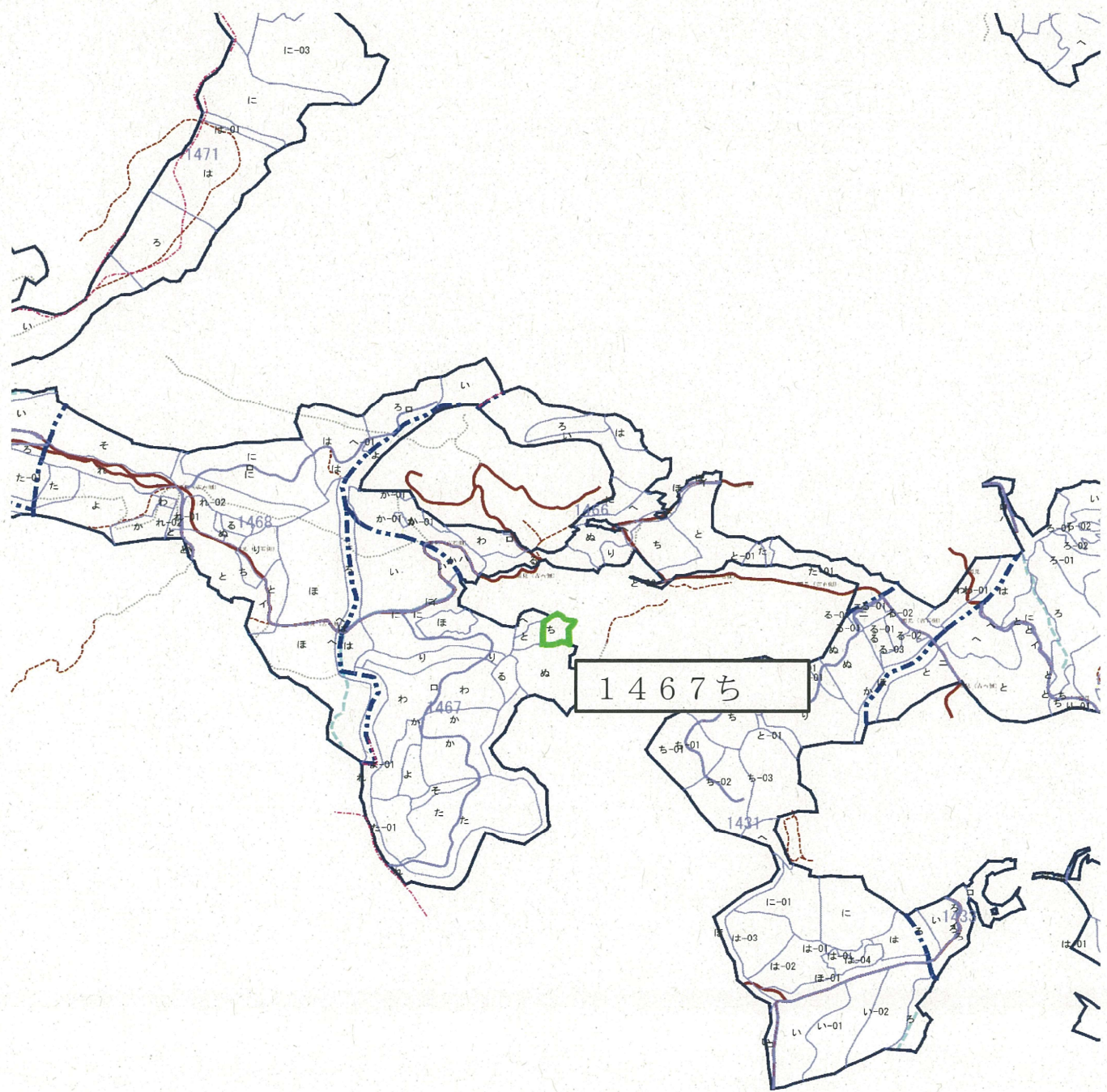
国有林名 : 高岡
伐区 :

樹 種 名	材 種 分 区	生 被 別	態 様 分 区	品 質 分 区	胸 高 直 径	樹 高	本 数	幹 材 積	平 均 単 木 材 積	控 除 有 無
ヒノキ	一般材	生立木	生立木	間・根	20	18	36	10.44	0.290	無
					22	16	36	11.16	0.310	無
					22	17	36	11.88	0.330	無
					22	18	18	6.30	0.350	無
					22	20	18	7.02	0.390	無
					24	17	18	6.84	0.380	無
					24	18	18	7.20	0.400	無
				品質計			432	116.46		
			態様計		22	18	1,710	608.76		
		生被計					1,710	608.76		
	材種計						1,710	608.76		
	低質材	生立木	生立木		12	16	18	1.80	0.100	無
					14	14	18	1.98	0.110	無
					14	15	36	4.32	0.120	無
					14	16	18	2.34	0.130	無
					14	17	36	5.04	0.140	無
					16	14	72	10.80	0.150	無
					16	15	18	2.88	0.160	無
					16	16	72	12.24	0.170	無
					16	17	36	6.48	0.180	無
					16	18	18	3.42	0.190	無
					18	15	18	3.60	0.200	無
					18	16	72	15.12	0.210	無
					18	17	90	19.80	0.220	無
					18	18	36	8.64	0.240	無
					20	16	36	9.36	0.260	無
					20	17	54	14.58	0.270	無
					20	18	36	10.44	0.290	無
					20	19	18	5.58	0.310	無
					22	15	18	5.22	0.290	無
					22	16	36	11.16	0.310	無
					22	17	36	11.88	0.330	無
					22	18	18	6.30	0.350	無
					22	19	18	6.66	0.370	無
					22	20	18	7.02	0.390	無

* 態様計の胸高直径、樹高は、平均胸高直径、平均樹高である。

国有林主伐箇所位置図（2号物件）

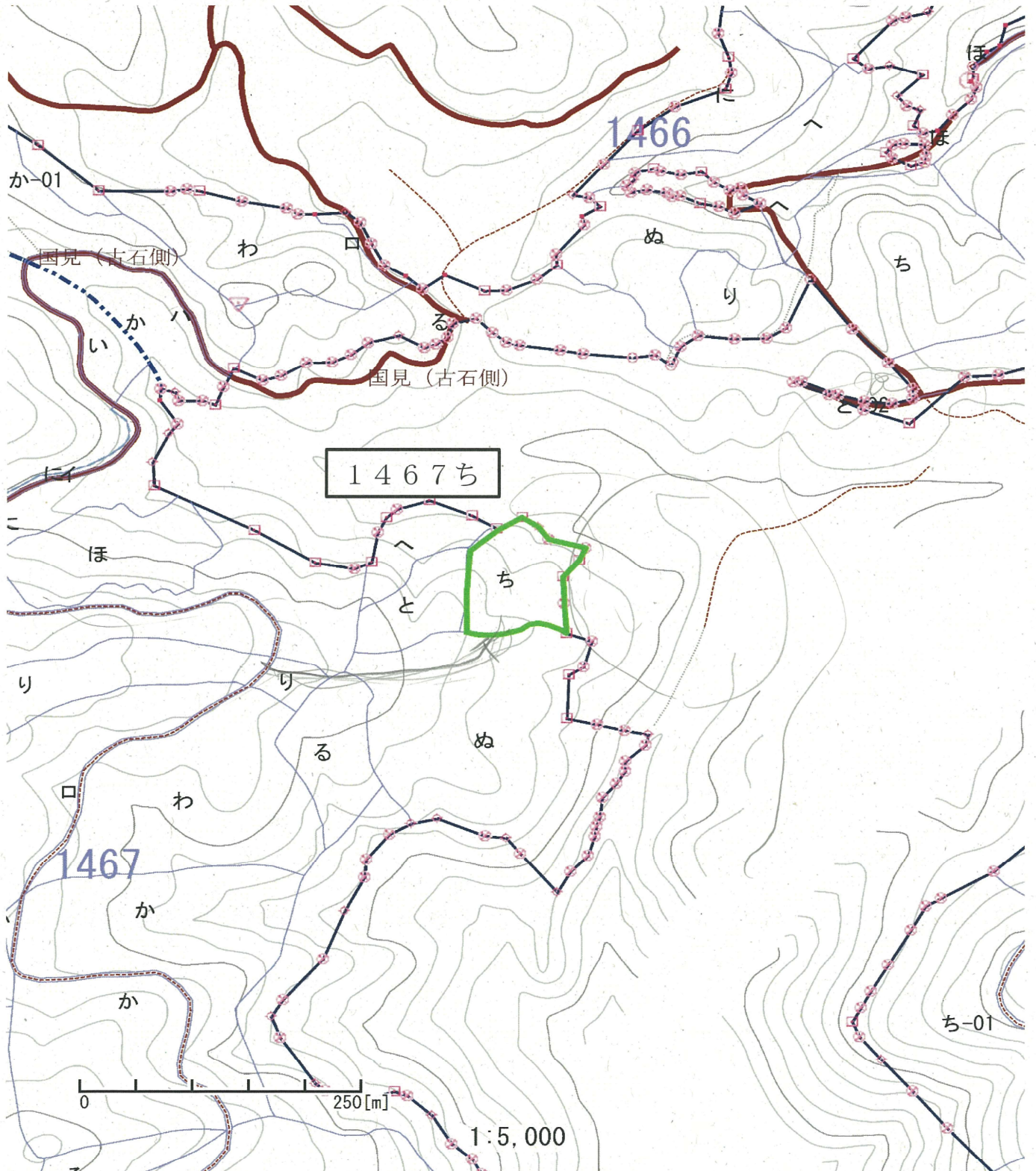
場所	古石 1467ち	
特約事項	保安林関係	保安林内です。木材の搬出にあたっては、機械集材の架線敷や林内車路の開設等について別途買受者による、県知事への作業許可及び支障木については伐採協議が必要です
	架線指定	架線指定はありません。
	その他	



1:20,000

国有林主伐箇所位置図（2号物件）

場 所	古石 1467ち	
特約事項	保安林係	保安林内です。木材の搬出にあたっては、機械集材の架線敷や林内車路の開設等について別途買受者による、県知事への作業許可及び支障木については伐採協議が必要です
	架線指定	架線指定はありません。
	その他	



樹 材 種 別 一 覧 表

復命書番号： 04 - 170
林班 : 1467

森林事務所 : 芦北森林事務所
小班 : ち

国有林名 : 古石
伐区 :

樹 種 名	材 種 分 区	生 被 別	態 様 区 分	品 質 区 分	胸 高 直 径	樹 高	本 数	幹 材 積	平 均 単 木 材 積	控 除 有 無
スギ	一般材	生立木	生立木	壮齡級	16	19	1	0.20	0.200	無
					16	20	1	0.21	0.210	無
					18	19	2	0.50	0.250	無
					18	20	2	0.52	0.260	無
					18	21	4	1.08	0.270	無
					18	22	1	0.29	0.290	無
					20	18	2	0.56	0.280	無
					20	19	2	0.60	0.300	無
					20	20	3	0.93	0.310	無
					20	21	1	0.33	0.330	無
					20	22	2	0.70	0.350	無
					20	23	1	0.36	0.360	無
					22	19	1	0.36	0.360	無
					22	20	4	1.48	0.370	無
					22	21	5	1.95	0.390	無
					22	22	4	1.64	0.410	無
					24	19	4	1.68	0.420	無
					24	20	3	1.32	0.440	無
					24	21	2	0.92	0.460	無
					24	22	4	1.92	0.480	無
					24	23	5	2.55	0.510	無
					26	19	1	0.48	0.480	無
					26	20	2	1.02	0.510	無
					26	21	4	2.12	0.530	無
					26	22	4	2.24	0.560	無
					26	23	9	5.31	0.590	無
					26	24	1	0.61	0.610	無
					26	26	1	0.66	0.660	無
					28	20	1	0.58	0.580	無
					28	21	3	1.83	0.610	無
					28	22	1	0.64	0.640	無
					28	23	4	2.68	0.670	無
					28	24	6	4.20	0.700	無
					28	25	3	2.19	0.730	無
					30	20	1	0.66	0.660	無

* 態様計の胸高直径、樹高は、平均胸高直径、平均樹高である。

樹 材 種 別 一 覧 表

復命書番号： 04 - 170
林班 : 1467

森林事務所 : 芦北森林事務所
小班 : ち

国有林名 : 古石
伐区 :

樹 種 名	材 種 分 区	生 被 別	態 様 分 区	品 質 分 区	胸 高 直 径	樹 高	本 数	幹 材 積	平 均 単 木 材 積	控 除 有 無
スギ	一般材	生立木	生立木	壮齡級	30	21	1	0.69	0.690	無
					30	22	4	2.92	0.730	無
					30	23	6	4.56	0.760	無
					30	24	6	4.74	0.790	無
					30	25	1	0.83	0.830	無
					30	26	1	0.86	0.860	無
					32	20	1	0.74	0.740	無
					32	21	1	0.77	0.770	無
					32	22	3	2.43	0.810	無
					32	23	9	7.56	0.840	無
					32	24	9	7.92	0.880	無
					32	25	1	0.92	0.920	無
					34	22	2	1.78	0.890	無
					34	23	4	3.72	0.930	無
					34	24	4	3.88	0.970	無
					34	25	6	6.06	1.010	無
					34	26	1	1.05	1.050	無
					36	23	1	1.03	1.030	無
					36	24	2	2.14	1.070	無
					36	25	2	2.22	1.110	無
					36	26	1	1.16	1.160	無
					38	23	1	1.12	1.120	無
					38	25	3	3.66	1.220	無
					40	23	1	1.22	1.220	無
					40	24	1	1.28	1.280	無
					40	25	2	2.66	1.330	無
					40	26	1	1.38	1.380	無
					42	24	1	1.38	1.380	無
					42	25	1	1.44	1.440	無
					42	26	1	1.50	1.500	無
					42	27	1	1.55	1.550	無
					44	25	2	3.12	1.560	無
					44	26	1	1.62	1.620	無
					44	27	2	3.36	1.680	無
					46	26	2	3.48	1.740	無

* 態様計の胸高直径、樹高は、平均胸高直径、平均樹高である。

樹 材 種 別 一 覧 表

復命書番号： 04 - 170
林班 : 1467

森林事務所 : 芦北森林事務所
小班 : ち

国有林名 : 古石
伐区 :

樹 種 名	材 種 分 区	生 被 別	態 様 区 分	品 質 区 分	胸 高 直 径	樹 高	本 数	幹 材 積	平 均 木 材 積	控 除 有 無
スギ	一般材	生立木	生立木	壮齡級	46	27	1	1.81	1.810	無
					48	25	2	3.60	1.800	無
					50	24	1	1.85	1.850	無
					50	27	1	2.08	2.080	無
					52	27	2	4.44	2.220	無
				品質計			188	145.85		
				間・根	18	20	1	0.26	0.260	無
				品質計			1	0.26		
			態様計		30	23	189	146.11		
		生被計					189	146.11		
	材種計						189	146.11		
	低質材	生立木	生立木		12	13	1	0.08	0.080	無
					12	16	1	0.10	0.100	無
					14	18	1	0.15	0.150	無
					14	20	1	0.16	0.160	無
					16	16	1	0.17	0.170	無
					16	21	2	0.44	0.220	無
					18	18	1	0.23	0.230	無
					18	19	1	0.25	0.250	無
					18	24	1	0.31	0.310	無
					20	18	1	0.28	0.280	無
					20	20	1	0.31	0.310	無
					20	22	4	1.40	0.350	無
					22	19	2	0.72	0.360	無
					22	20	1	0.37	0.370	無
					22	21	2	0.78	0.390	無
					22	22	4	1.64	0.410	無
					24	22	1	0.48	0.480	無
					24	24	1	0.53	0.530	無
					24	25	1	0.55	0.550	無
					26	22	1	0.56	0.560	無
					26	23	1	0.59	0.590	無
					28	23	1	0.67	0.670	無
					28	24	3	2.10	0.700	無
					30	23	1	0.76	0.760	無

* 態様計の胸高直径、樹高は、平均胸高直径、平均樹高である。

樹 材 種 別 一 覧 表

復命書番号： 04- 171
林班： 1467

森林事務所： 芦北森林事務所
小班： ち

国有林名： 古石
伐区：

樹 種 名	材 種 区 分	生 被 別	態 様 区 分	品 質 区 分	胸 高 直 径	樹 高	本 数	幹 材 積	平 均 木 材 積	控 除 有 無
ヒノキ	一般材	生立木	生立木	壮齡級	16	15	5	0.83	0.166	無
					16	16	5	0.89	0.178	無
					18	15	5	1.04	0.208	無
					18	16	5	1.10	0.220	無
					18	17	15	3.44	0.229	無
					18	18	15	3.75	0.250	無
					20	17	20	5.63	0.282	無
					20	18	10	3.02	0.302	無
					20	19	5	1.62	0.324	無
					20	21	5	1.77	0.354	無
					22	15	10	3.02	0.302	無
					22	16	5	1.62	0.324	無
					22	17	5	1.72	0.344	無
					22	18	5	1.83	0.366	無
					22	21	5	2.14	0.428	無
					24	15	5	1.72	0.344	無
					24	16	5	1.88	0.376	無
					24	18	15	6.26	0.417	無
					26	18	20	9.80	0.490	無
					26	19	10	5.11	0.511	無
					26	20	5	2.71	0.542	無
					32	20	10	7.93	0.793	無
				品質計			190	68.83		
				間・根	14	16	5	0.68	0.136	無
					14	17	5	0.73	0.146	無
					16	14	5	0.78	0.156	無
					16	15	10	1.67	0.167	無
					16	16	15	2.66	0.177	無
					16	17	5	0.94	0.188	無
					18	14	10	1.88	0.188	無
					18	15	5	1.04	0.208	無
					18	16	20	4.38	0.219	無
					18	17	10	2.29	0.229	無
					18	18	15	3.75	0.250	無
					18	19	5	1.30	0.260	無

* 態様計の胸高直径、樹高は、平均胸高直径、平均樹高である。

樹 材 種 別 一 覧 表

復命書番号： 04 - 171
林班 : 1467

森林事務所 : 芦北森林事務所
小班 : ち

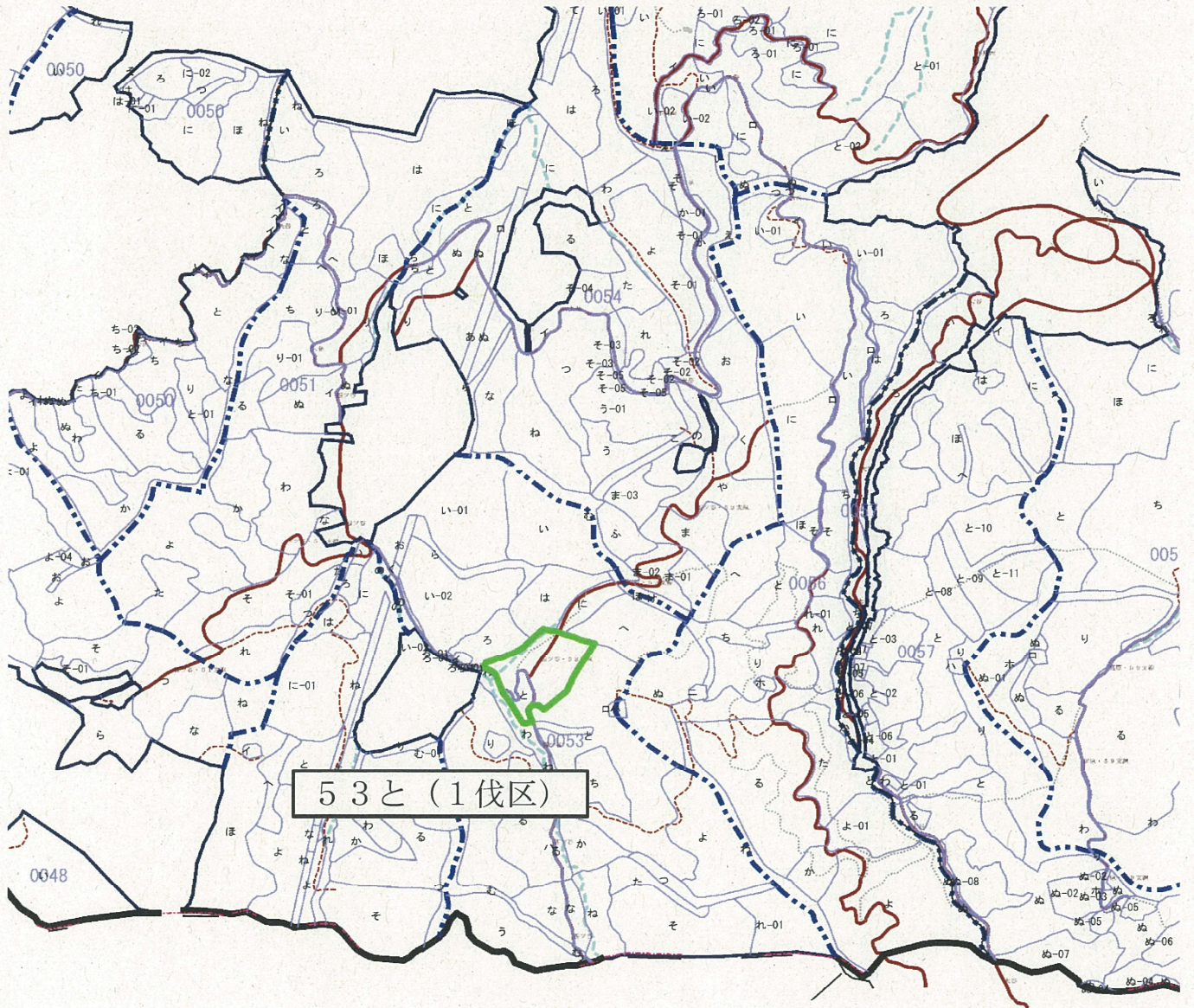
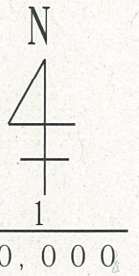
国有林名 : 古石
伐区 :

樹 種 名	材 種 区 分	生 被 別	態 様 区 分	品 質 区 分	胸 高 直 径	樹 高	本 数	幹 材 積	平 均 単 木 材 積	控 除 有 無
ヒノキ	一般材	生立木	生立木	間・根	18	21	5	1.46	0.292	無
					20	15	25	6.26	0.250	無
					20	16	25	6.78	0.271	無
					20	17	10	2.82	0.282	無
					20	18	20	6.05	0.303	無
					20	19	15	4.85	0.323	無
					20	20	5	1.67	0.334	無
					22	16	10	3.23	0.323	無
					22	17	10	3.44	0.344	無
					22	18	5	1.83	0.366	無
					22	19	10	3.86	0.386	無
					24	16	5	1.88	0.376	無
					24	17	10	3.96	0.396	無
					26	16	10	4.28	0.428	無
					26	18	5	2.45	0.490	無
					26	19	5	2.56	0.512	無
					26	21	5	2.87	0.574	無
				品質計			290	82.35		
			態様計		20	17	480	151.18		
		生被計					480	151.18		
	材質計						480	151.18		
	低質材	生立木	生立木		10	13	5	0.26	0.052	無
					12	13	10	0.83	0.083	無
					12	14	5	0.42	0.084	無
					12	15	5	0.47	0.094	無
					12	16	10	1.04	0.104	無
					14	10	5	0.42	0.084	無
					14	13	20	2.08	0.104	無
					14	14	25	2.87	0.115	無
					14	15	20	2.50	0.125	無
					14	16	20	2.71	0.136	無
					14	18	5	0.78	0.156	無
					16	12	5	0.63	0.126	無
					16	13	10	1.36	0.136	無
					16	14	30	4.69	0.156	無

* 態様計の胸高直径、樹高は、平均胸高直径、平均樹高である。

国有林主伐箇所位置図（3号物件）

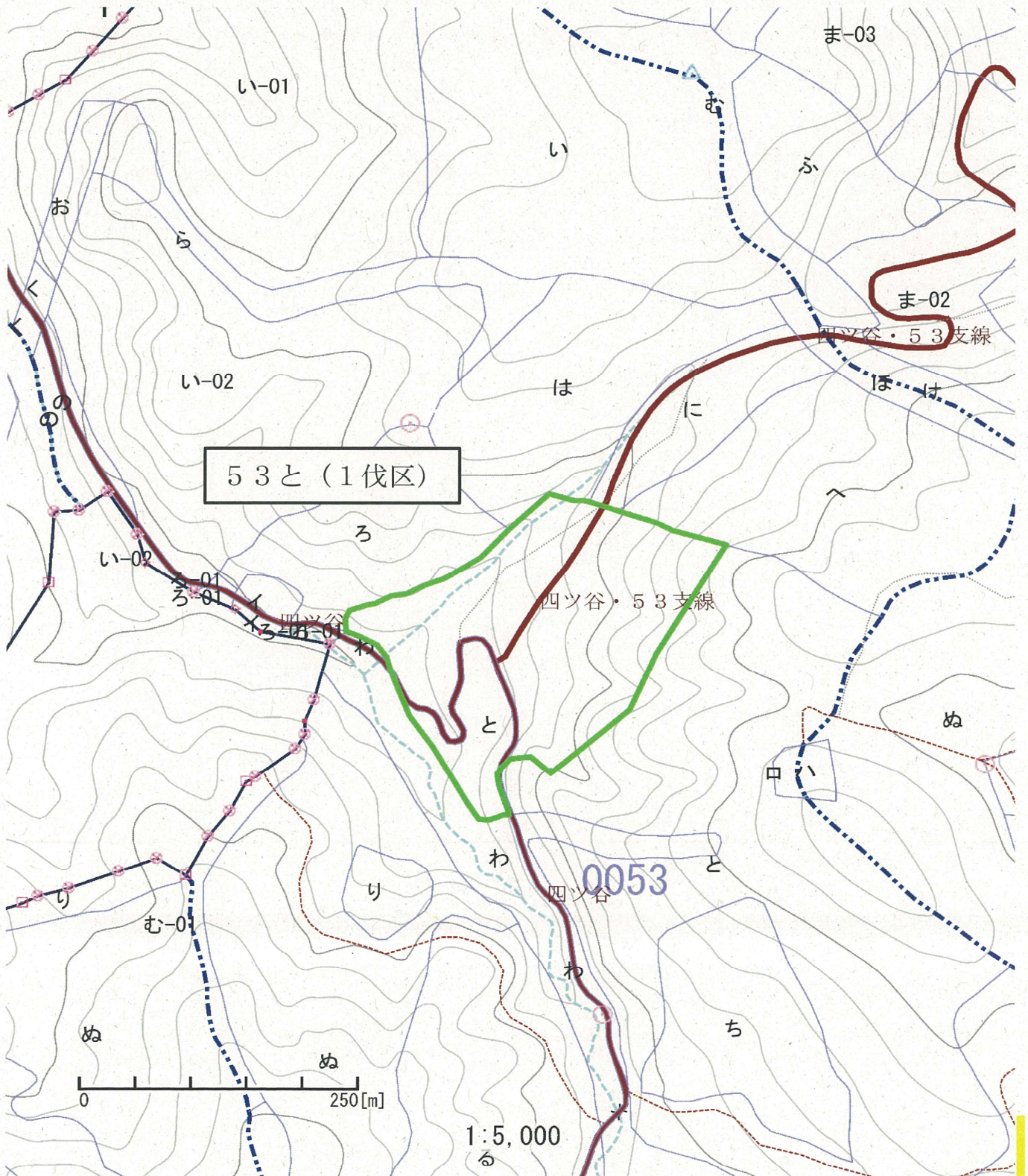
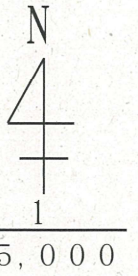
場 所	大畑 53と (1伐区)	
特約事項	保安林係	保安林外です。
	架線指定	架線指定はありません。
	その他	



1:20,000

国有林主伐箇所位置図（3号物件）

場所	大畑 53と（1伐区）	
特約事項	保安林関係	保安林外です。
	架線指定	架線指定はありません。
	その他	



樹 材 種 別 一 覧 表

復命書番号 : 03 - 379
林班 : 53

森林事務所 : 大塚森林事務所
小班 : と

国有林名 : 大畑
伐区 : 1

樹 種 名	材 種 分 区	生 被 別	態 様 分 区	品 質 分 区	胸 高 直 径	樹 高	本 数	幹 材 積	平 均 木 材 積	控 除 有 無
スギ	一般材	生立木	生立木	高齢級	22	13	25	6.05	0.242	無
					24	14	38	11.34	0.298	無
					26	15	76	28.73	0.378	無
					28	16	50	23.18	0.464	無
					30	17	38	21.17	0.557	無
					32	18	38	24.95	0.657	無
					34	19	101	77.62	0.769	無
					36	20	38	33.64	0.885	無
					38	20	63	61.74	0.980	無
					40	21	38	42.34	1.114	無
					42	21	63	76.23	1.210	無
					44	22	76	103.57	1.363	無
					46	22	76	111.89	1.472	無
					48	23	50	83.66	1.673	無
					50	23	50	89.21	1.784	無
					52	24	50	99.29	1.986	無
					54	24	50	105.84	2.117	無
					56	25	50	117.43	2.349	無
					58	25	50	124.49	2.490	無
					60	25	50	131.54	2.631	無
					64	26	13	38.05	2.927	無
					66	26	13	40.07	3.082	無
					68	26	13	42.08	3.237	無
					70	27	13	45.86	3.528	無
				品質計			1,122	1,539.97		
			態様計		44	21	1,122	1,539.97		
		生被計					1,122	1,539.97		
	材種計						1,122	1,539.97		
	低質材	生立木	生立木		10	4	13	0.25	0.019	無
				品質計			13	0.25		
			態様計		10	4	13	0.25		
		生被計					13	0.25		
	材種計						13	0.25		
一樹種計一							1,135	1,540.22		
ヒノキ	一般材	生立木	生立木	高齢級	22	13	13	3.15	0.242	無

* 態様計の胸高直径、樹高は、平均胸高直径、平均樹高である。

樹 材 種 別 一 覧 表

復命書番号： 03 - 379
林班： 53

森林事務所： 大塚森林事務所
小班： と

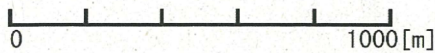
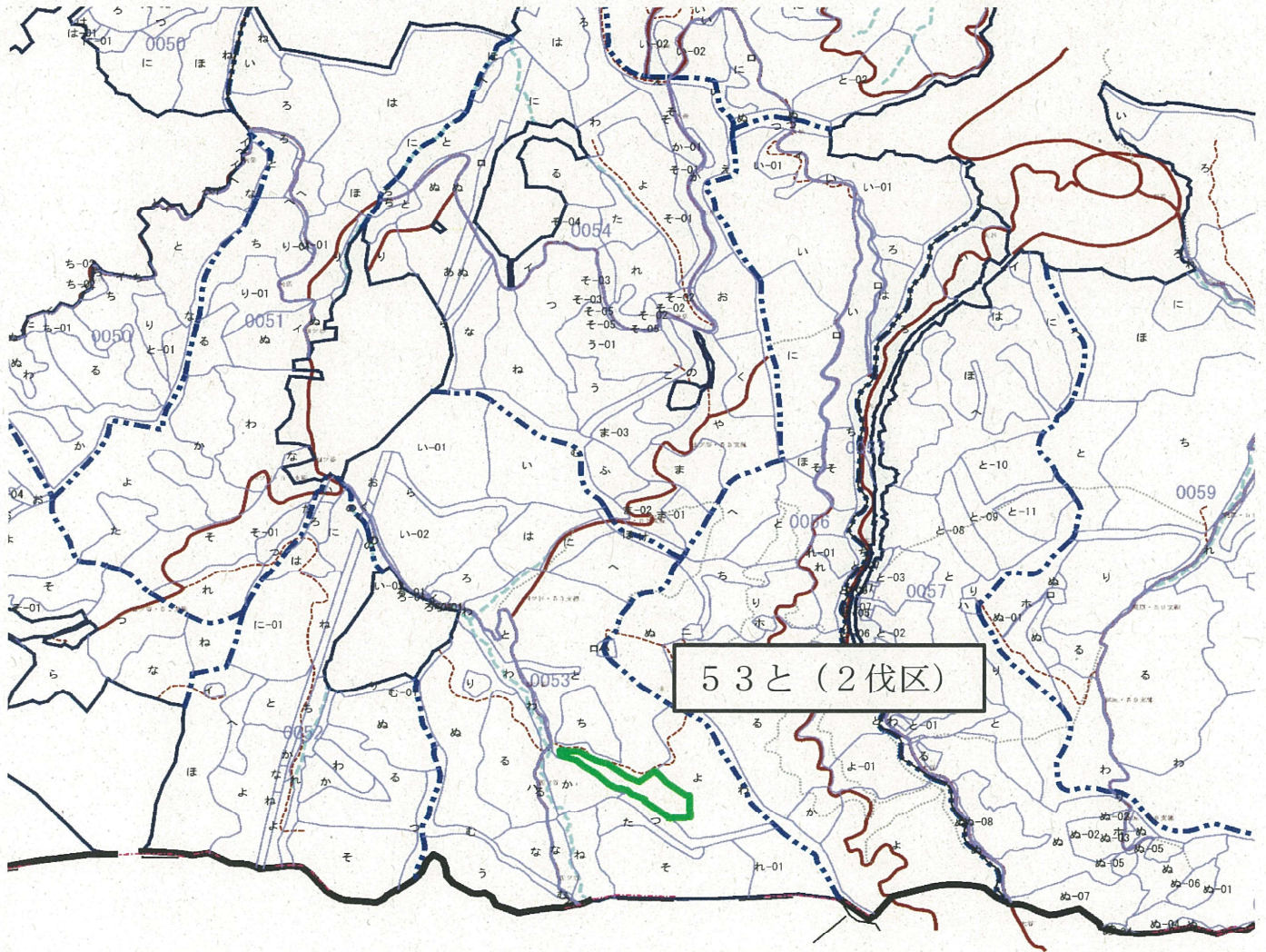
国有林名： 大畑
伐区： 1

樹 種 名	材 種 区 分	生 被 別	態 様 区 分	品 質 区 分	胸 高 直 径	樹 高	本 数	幹 材 積	平 均 木 材 積	控 除 有 無
ヒノキ	一般材	生立木	生立木	高齢級	24	13	25	7.31	0.292	無
					26	14	50	18.14	0.363	無
					28	14	38	15.50	0.408	無
					30	15	38	18.90	0.497	無
					32	15	38	21.17	0.557	無
					34	15	76	46.87	0.617	無
					36	15	38	26.08	0.686	無
					38	16	50	40.82	0.816	無
					40	16	13	11.21	0.862	無
					42	16	13	12.22	0.940	無
				品質計			392	221.37		
			態様計		32	15	392	221.37		
		生被計					392	221.37		
	材種計						392	221.37		
	低質材	生立木	生立木		24	13	13	3.65	0.281	無
					26	14	25	9.07	0.363	無
					28	14	13	5.17	0.398	無
					30	15	13	6.30	0.485	無
					32	15	13	7.06	0.543	無
					34	15	25	15.62	0.625	無
					36	15	13	8.69	0.668	無
					38	16	13	10.21	0.785	無
					40	16	13	11.21	0.862	無
				品質計			141	76.98		
			態様計		32	15	141	76.98		
		生被計					141	76.98		
	材種計						141	76.98		
- 樹種計 -							533	298.35		
- N 計 -							1,668	1,838.57		
広葉樹Ⅱ	低質材	生立木	生立木		26	16	13	4.91	0.378	無
					30	16	13	6.55	0.504	無
				品質計			26	11.46		
			態様計		28	16	26	11.46		
		生被計					26	11.46		
	材種計						26	11.46		

* 態様計の胸高直径、樹高は、平均胸高直径、平均樹高である。

国有林主伐箇所位置図（4号物件）

場所	大畑 53と（2伐区）	
特約事項	保安林関係	保安林外です。
	架線指定	架線指定はありません。
	その他	



1:20,000

樹 材 種 別 一 覧 表

復命書番号： 03 - 380
林班 : 53

森林事務所 : 大塚森林事務所
小班 : と

国有林名 : 大畑
伐区 : 2

樹 種 名	材 種 分 区	生 被 別	態 様 区 分	品 質 区 分	胸 高 直 径	樹 高	本 数	幹 材 積	平 均 木 材 積	控 除 有 無
スギ	一般材	生立木	生立木	高齢級	20	17	14	3.80	0.271	無
					22	18	14	4.78	0.341	無
					24	19	14	5.91	0.422	無
					26	20	28	14.34	0.512	無
					28	21	28	17.15	0.613	無
					30	21	84	58.20	0.693	無
					32	22	141	113.88	0.808	無
					34	22	112	100.10	0.894	無
					36	23	42	43.44	1.034	無
					38	23	42	47.24	1.125	無
					40	24	42	53.99	1.285	無
					42	24	70	97.01	1.386	無
					44	24	42	63.27	1.506	無
					46	25	14	23.62	1.687	無
					48	25	56	101.22	1.808	無
					50	25	56	108.53	1.938	無
					52	26	28	60.17	2.149	無
					54	26	56	128.22	2.290	無
					56	26	14	34.02	2.430	無
					60	26	14	38.10	2.721	無
					62	27	28	83.51	2.983	無
					66	27	28	92.79	3.314	無
					70	27	14	51.17	3.655	無
					74	27	14	56.10	4.007	無
				品質計			995	1,400.56		
			態様計		42	23	995	1,400.56		
		生被計					995	1,400.56		
	材種計						995	1,400.56		
	低質材	生立木	生立木		16	15	14	2.25	0.161	無
					20	17	28	7.59	0.271	無
					22	18	14	4.78	0.341	無
					24	19	42	17.71	0.422	無
					26	20	42	21.51	0.512	無
					28	21	14	8.58	0.613	無
					30	21	42	29.10	0.693	無

* 態様計の胸高直径、樹高は、平均胸高直径、平均樹高である。

